

ИСПОЛНИТЕЛЬНЫЙ КОМИТЕТ
ЛЕВАШЕВСКОГО
СЕЛЬСКОГО ПОСЕЛЕНИЯ
АЛЕКСЕЕВСКОГО
МУНИЦИПАЛЬНОГО РАЙОНА
РЕСПУБЛИКИ ТАТАРСТАН



ТАТАРСТАН РЕСПУБЛИКАСЫ
АЛЕКСЕЕВСК
МУНИЦИПАЛЬ РАЙОНЫНЫҢ
ЛЕВАШЕВО
АВЫЛ ЖИРЛЕГЕ
БАШКАРМА КОМИТЕТЫ

ПОСТАНОВЛЕНИЕ

01.06.2026

с.Левашево

КАРАР

№ 26

**«2035 елга кадәр Татарстан Республикасы
Алексеевск муниципаль районының
«Левашево авыл жирлегендә» су белән
тәэмин итү һәм су агызу схемасын
раслау турында»**

«Гавами хакимиятнең бердәм системасында жирле үзидарәне оештыруның гомуми принциплары турында» 2025 елның 20 мартындагы 33-ФЗ номерлы Россия Федерациясе Федераль законына, «Су белән тәэмин итү һәм су агызу турында» 2011 елның 7 декабрендәге 416-ФЗ номерлы Федераль законга, Россия Федерациясе Хөкүмәтенең 2013 елның 05 сентябре № 782 «Су белән тәэмин итү һәм су агызу схемалары турында» карарына туры китереп «Левашево авыл жирлеге» муниципаль берәмлеге территориясендә өзлексез су белән тәэмин итүне һәм су агызуны оештыру максатында

КАРАР БИРӘМ:

1. 2035 елга кадәр Татарстан Республикасы Алексеевск муниципаль районының «Левашево авыл жирлеге» муниципаль берәмлеген су белән тәэмин итү һәм су түгү схемасын расларга» (Кушымта).
2. Әлеге карарны Татарстан Республикасы Алексеевск муниципаль районының Интернет мәгълүмат-телекоммуникация челтәрәндәге рәсми сайтына <http://alekseevskiy.tatarstan.ru> һәм Татарстан Республикасының рәсми хокукый мәгълүмат порталында урнаштырырга.
3. Карарның үтәлешен контрольдә тотуны үземдә калдырам.

Татарстан Республикасы
Алексеевск муниципаль районы
Левашево авыл жирлеге
башкарма комитеты Житәкчесе



С.А. Демидова



**2035 елга кадәр Татарстан Республикасы
Алексеевск муниципаль районының Левашево
авыл жирлегенә» муниципаль берәмлегенә
СУ БЕЛӘН ТӘЭМИН ИТҮ ҺӘМ СУ АГЫЗУ
СХЕМАСЫ**

Казан, 2026

ЭЧТӘЛЕК

ЭЧТӘЛЕК.....	2
БИЛГЕЛӘР ҺӘМ КЫСКАРТУЛАР.....	6
КЕРЕШ.....	19
ЛЕВАШЕВО АВЫЛ ЖИРЛЕГЕНЕҢ КЫСКАЧА ХАРАКТЕРИСТИКАСЫ.....	20
БҮЛЕК 1. ЛЕВАШЕВО АВЫЛ ЖИРЛЕГЕНЕҢ СУ БЕЛӘН ТЭЭМИН ИТҮ СХЕМАСЫ»	21
КИСӘК 1 «ҮЗӘКЛӘШТЕРЕЛГӘН СУ БЕЛӘН ТЭЭМИН ИТҮ СИСТЕМАЛАРЫНЫҢ ТЕХНИК-ИКТИСАДЫЙ ТОРЫШЫ»	21
1.1. Су белән тәэмин итү системасын һәм структурасын тасвирлау һәм территорияне эксплуатацияләү зоналарына бүлү.....	21
1.2. Левашево авыл жирлегенең үзәкләштерелгән су белән тәэмин итү системасы колачламаган территориясә тасвирламасы.	22
1.3. Су белән тәэмин итүнең технологик зоналары, үзәкләштерелгән һәм үзәкләштерелмәгән су белән тәэмин итү зоналары (кайнар су белән тәэмин итү системалары, салкын су белән тәэмин итү системалары) тасвирламасы һәм үзәкләштерелгән су белән тәэмин итү системалары исемлеген төзү.....	22
1.4. Үзәкләштерелгән су белән тәэмин итү системаларын техник тикшерү (башкарылган булса) нәтижәләренең тасвирламасы.	23
1.4.1. Гамәлдәге су белән тәэмин итү чыганакларының һәм су алу корылмаларының торышын тасвирлау.	23
1.4.2. Суны чистарту һәм эзерләүнең гамәлдәге корылмаларының тасвирламасы, су эзерләүнең кулланыла торган технологик схемасының су сыйфаты нормативларын тәэмин итү таләпләренә туры килүен бәяләүне дә кертеп.....	26
1.4.3. Гамәлдәге үзәкләштерелгән насос станцияләренең торышын һәм эшләвен тасвирлау, шул исәптән су бирүнең энергия нәтижәләлеген бәяләү, ул билгеләнгән су күләмен бирүчән кирәкле электр энергиясенең чагыштырма чыгымы һәм барлыкка килгән басым (басым)дәрәжәсә нисбәте буларак бәяләнә.....	26
1.4.4. Су белән тәэмин итү системаларының суүткәргеч челтәрләренең торышын һәм эшләвен тасвирлау, челтәрләренең тузу зурлыгын бәяләүне һәм бу челтәрләр буенча транспортлау процессында суның сыйфатын тәэмин итү мөмкинлеген билгеләүне дә кертеп.....	27
1.4.5. Су белән тәэмин иткәндә барлыкка килә торган гамәлдәге техник һәм технологик проблемаларны тасвирлау.	27
1.4.6. Күрсәтелгән системаның технологик үзенчәлекләрен чагылдыра торган кайнар су белән тәэмин итүнең ябык системаларынан файдаланып, кайнар су белән тәэмин итүнең үзәкләштерелгән системасы тасвирламасы.	28
1.5. Мәңге туңган грунтлар таралган территориягә карата суның туңуын булдырмау буенча гамәлдәге техник һәм технологик карарларның тасвирламасы.....	28

1.6. Үзәкләштерелгән су белән тәэмин итү системасы объектларына милек хокукында яисә башка законлы нигездә ия булган затлар исемлеге, әлеге затларның шундый объектлары (мондый объектлар урнашкан зоналар чикләре) күрсәтеләп.	28
КИСӘК 2. «СУ БЕЛӘН ТӘЭМИН ИТҮНЕҢ ҮЗӘКЛӘШТЕРЕЛГӘН СИСТЕМАЛАРЫН ҮСТЕРҮ ЮНӘЛЭШЛӘРЕ»	29
2.1. Үзәкләштерелгән су белән тәэмин итү системаларын үстерүнең төп юнәлешләре, принциплары, бурычлары һәм максатчан күрсәткечләре.	29
2.2. Торак пункт үсешенең төрле сценарийларына бәйле рәвештә үзәкләштерелгән су белән тәэмин итү системаларын үстерүнең төрле сценарийлары.	30
КИСӘК 3 «СУ БЕЛӘН ТӘЭМИН ИТҮ ҺӘМ КАЙНАР, ЭЧӘРГӘ ЯРАКЛЫ, ТЕХНИК СУ КУЛЛАНУ БАЛАНСЫ»	31
3.1. Су бирүнең һәм сатуның гомуми балансы, кайнар, эчә торган, техник суны житештергәндә һәм транспортировкалаганда югалтуларның структур өлешләрен анализлауны һәм бәяләүне дә кертеп.	31
3.2. Су белән тәэмин итүнең технологик зоналары буенча кайнар, эчәргә яраклы, техник су бирүнең территориаль балансы (елга һәм максималь су куллану тәүлегенә).	32
3.3. Кайнар, эчә торган, техник суны халыкның хужалык-эчә торган ихтыяжларына, юридик затларның житештерү ихтыяжларына һәм жирлекләреннән һәм шәһәр округларының башка ихтыяжларына бүлеп (янгын сүндерү, су сибү һ. б.) абонентлар төркемнәре буенча сатуның структур балансы.	33
3.4. Статистик һәм исәп-хисап белешмәләреннән һәм коммуналь хезмәт күрсәтүләрдән файдалануның гамәлдәге нормативлары турында белешмәләрдән, шул исәптән Левашево авыл жирлегендә билгеләнгән эчәр су куллану нормаларыннан чыгып, халыкның кайнар, эчәр, техник суны фактта куллануы турында белешмәләр.	34
3.5. Кайнар, эчә торган, техник суны коммерцияле исәпкә алуның гамәлдәге системасын һәм исәпләү приборларын урнаштыру планнарын тасвирлау.	36
3.6. Су белән тәэмин итү системасының (территориаль бүленеш зоналарындагы эчәр су чыганакалары, насос станцияләре гамәлдә булган зоналардагы эчәр су белән тәэмин итү системалары һәм тулаем торак пункт буенча) житештерү куәтләре резервларына һәм кытлыкларына анализ.	36
3.7. Торак пунктны үстерүнең төрле сценарийларын исәпкә алып, 2035 елга кадәр кайнар, эчәр, техник суны куллануның фаразланган баланслары (планлаштыру горизонтына туры китереп күрсәтелә), алар норматив документлар нигезендә кайнар, эчәр, техник суны куллану нигезендә, шулай ук халыкның суны куллануның агымдагы күләменнән, аның үсеш перспективаларын, составын һәм төзелеш структураларын исәпкә алып.	36

3.8. Күрсәтелгән системаның технологик үзенчәлекләрен чагылдыра торган кайнар су белән тәэмин итүнең ябык системаларыннан файдаланып, кайнар су белән тәэмин итүнең үзәкләштерелгән системасы тасвирламасы.	39
3.9. Кайнар, эчәргә яраклы, техник суны фактта һәм кетелгәндә куллану турында белешмәләр (еллык, уртача тәүлеклек, максималь тәүлеклек)	39
3.10. Кайнар, эчә торган, техник су куллануның территориаль структурасы тасвирламасы, аны су белән тәэмин итүне гамәлгә ашыручы оешмаларның хисаплары буенча билгеләргә кирәк, технологик зоналарга бүлеп	41
3.11. Су белән тәэмин итүгә су чыгымнарын абонентлар типлары буенча, шул исәптән торак биналарны, ижтимагый-эшлекле билгеләнештәге объектларны, сәнәгать объектларын су белән тәэмин итүгә, кайнар, эчә торган, техник суның факттагы чыгымнарыннан чыгып, абонентларның кайнар, эчә торган, техник суны перспективалы куллану турындагы белешмәләренә исәпкә алып бүлү фаразы.	41
3.12. Кайнар, эчә торган, техник суны транспортировкалаганда фактта һәм планлаштырыла торган югалтулар турында белешмәләр (еллык, уртача тәүлеклек күрсәткечләре)	43
3.13. Су белән тәэмин итүнең һәм суларны агызуның перспективалы баланслары (су белән тәэмин итүнең технологик зоналары буенча кайнар, эчәр, техник суны бирү һәм сатуның гомуми балансы, абонентлар төркемнәре буенча кайнар, эчәр, техник суны сатуның структур балансы).	45
3.14. Кайнар, эчәргә яраклы, техник суны перспективалы куллану турындагы мәгълүматлардан һәм аны транспортировкалаганда кайнар, эчәргә яраклы, техник суны югалтулар күләменнән, кайнар, эчәргә яраклы, техник суны бирүнең һәм куллануның таләп ителә торган күләмнәрен, елларга бүлеп, технологик зоналар буенча куәтләр кытлыгын (резервын) күрсәтеп, су алу һәм чистарту корылмаларының таләп ителә торган куәтен исәпләү.....	47
3.15. Гарантияләүче оешма статусы бирелгән оешма исеме.....	49
КИСӘК 4. ҮЗӘКЛӘШТЕРЕЛГӘН СУ БЕЛӘН ТӘЭМИН ИТҮ СИСТЕМАЛАРЫ ОБЪЕКТЛАРЫН ТӨЗҮ, РЕКОНСТРУКЦИЯЛӘУ ҺӘМ МОДЕРНИЗАЦИЯЛӘУ БУЕНЧА ТӘКЪДИМНӘР.....	50
4.1. Елларга бүлеп су белән тәэмин итү схемаларын гамәлгә ашыру буенча төп чаралар исемлеге.....	50
4.2. Су белән тәэмин итү схемасын гамәлгә ашыру буенча төп чараларның техник нигезләмәләре, шул исәптән чараларны урнаштыру (салу) урыннарын һәм техник характеристикаларын нигезләү, потенциалы су белән тәэмин итү чыганаclarының гидрогеологик характеристикалары, су белән тәэмин итү чыганаclarының санитария характеристикалары, шулай ук Схемада каралган чараларны гамәлгә ашыру нәтижәсендә күрсәтелгән характеристикаларның мөмкин булган үзгәрүе.....	53
4.3. Су белән тәэмин итү системасының яңа төзелә торган, реконструкцияләнә торган һәм эксплуатациядән чыгарырга тәкъдим ителә торган объектлары турында белешмәләр.....	53

4.4. Биналарның, корылмаларның, төзелмәләрнең суны исәпкә алу приборлары белән жиһазландырылуы һәм аларны кулланылган су өчен исәп-хисап ясаганда куллану турында белешмәләр.....	54
4.5. Торак пункт территориясендә торба үткәргечләр (трассалар) узучы маршрутлары вариантларының тасвирламасы һәм аларны нигезләү.....	54
4.6. Насос станциясе, резервуар, су жыю башнясын урнаштыру турында тәкъдимнәр.	54
4.7. Кайнар су белән тәэмин итүнең, салкын су белән тәэмин итүнең үзәкләштерелгән системалары объектларын урнаштыруның планлаштырыла торган зоналары чикләре.....	54
4.8. Кайнар су белән тәэмин итүнең, салкын су белән тәэмин итүнең үзәкләштерелгән системалары объектларын гамәлдә һәм планлаштырылган урнаштыру карталары (схема).....	55
КИСӘК 5. ҮЗӘКЛӘШТЕРЕЛГӘН СУ БЕЛӘН ТӘЭМИН ИТҮ СИСТЕМАЛАРЫ ОБЪЕКТЛАРЫН ТӨЗҮ, РЕКОНСТРУКЦИЯЛӘУ ҺӘМ МОДЕРНИЗАЦИЯЛӘУ ЧАРАЛАРЫНЫҢ ЭКОЛОГИК АСПЕКТЛАРЫ.....	57
5.1. Юынтык суларын агызганда (утильләштергәндә) үзәкләштерелгән су белән тәэмин итү системалары объектларын төзүгә һәм реконструкцияләүгә тәкъдим ителә торган су бассейнына зарарлы йогынтыны булдырмау чаралары турында белешмәләр.....	57
5.2. Су әзерләүдә кулланыла торган химик реагентларны (хлор һ. б.) тәэмин итү һәм саклау чараларын гамәлгә ашырганда әйләнә-тирә мохиткә зарарлы йогынтыны булдырмау чаралары турында белешмәләр.....	57
КИСӘК 6. ҮЗӘКЛӘШТЕРЕЛГӘН СУ БЕЛӘН ТӘЭМИН ИТҮ СИСТЕМАЛАРЫ ОБЪЕКТЛАРЫН ТӨЗҮГӘ, РЕКОНСТРУКЦИЯЛӘУГӘ ҺӘМ МОДЕРНИЗАЦИЯЛӘУГӘ КАПИТАЛ САЛУЛАР КҮЛӘМНӘРЕН БӘЯЛӘУ.....	59
6.1. Су белән тәэмин итү схемасын гамәлгә ашыру буенча төп чараның бәясен бәяләү.....	59
6.2. Үзәкләштерелгән су белән тәэмин итү системалары объектларын төзүгә һәм реконструкцияләүгә кирәкле капитал салулар күләмен бәяләү.	61
КИСӘК 7. «СУ БЕЛӘН ТӘЭМИН ИТҮ ӨЛКӘСЕНДӘ БӘЯЛӘР (ТАРИФЛАР)»	64
7.1. Соңгы 3 елны исәпкә алып, һәр жайга салына торган эшчәнлек төре буенча һәм һәр су белән тәэмин итү оешмасы буенча бәяләрне (тарифларны) дөүләт жайга салуы өлкәсендә Россия Федерациясе субъекты башкарма хакимияте органнары тарафыннан билгеләнә торган расланган тарифлар динамикасы.	64
7.2. Су белән тәэмин итү схемасын эшләү вакытына билгеләнгән бәяләр (тарифлар) структурасы.....	65
7.3. Су белән тәэмин итү системасына тоташтырган өчен түләү, су белән тәэмин итү эшчәнлегенә гамәлгә ашырудан акчалар керү.....	65

КИСӘК 8. «ҮЗӘКЛӘШТЕРЕЛГӘН СУ БЕЛӘН ТӘЭМИН ИТҮ СИСТЕМАЛАРЫН ҮСТЕРҮ КҮРСӘТКЕЧЛӘРЕНЕҢ ПЛАНЛЫ КҮРСӘТКЕЧЛӘРЕ».	66
8.1. Тиешенчә кайнар һәм эчә торган суның сыйфат күрсәткечләре.....	67
8.2. Су белән тәэмин итүнең ышанычлылыгы һәм өзлексезлеге күрсәткечләре	69
8.3. Транспортировкада ресурслардан файдалануның нәтижәлеге күрсәткечләре, шул исәптән су югалтуларын (кайнар су составындагы жылылык энергиясен) киметү.....	71
8.4. Торак - коммуналь хужалык өлкәсендә дәүләт сәясәтен эшләү һәм норматив – хокукый жайга салу функцияләрен гамәлгә ашыручы федераль башкарма хакимият органы тарафыннан билгеләнгән башка күрсәткечләр.....	73
КИСӘК 9. «ҮЗӘКЛӘШТЕРЕЛГӘН СУ БЕЛӘН ТӘЭМИН ИТҮ СИСТЕМАЛАРЫНЫҢ АЧЫКЛАНГАН ХУЖАСЫЗ ОБЪЕКТЛАРЫ ИСЕМЛЕГЕ (АЛАР АЧЫКЛАНГАН ОЧРАКТА) ҺӘМ АЛАРНЫ ЭКСПЛУАТАЦИЯЛӘҮГӘ ВӘКАЛӘТЛЕ ОЕШМАЛАР ИСЕМЛЕГЕ».	73
9.1. Үзәкләштерелгән системаларның ачыкланган хужасыз объектлары исемлеге су белән тәэмин итү һәм аларны эксплуатацияләүгә вәкаләтле оешмалар исемлеге.	73
БҮЛЕК 2. СУ АГЫЗУ СХЕМАСЫ.	74
КИСӘК 1. СУ АГЫЗУ ӨЛКӘСЕНДӘ ГАМӘЛДӘГЕ ХӘЛ.	74
1.1. Торак пункт территориясендәге агып төшүче суларны жыю, чистарту һәм эксплуатация зоналарына жибәрү системасы структурасы тасвирламасы.	74

БИЛГЕЛӘУЛӘР ҺӘМ КЫСКАРТУЛАР

№ т/б	Термин	Билгеләмә	Норматив хокукий акт, аның нигезендә терминга билгеләмә бирелгән	Текст буенча терминны кыскарту
1	2	3	4	5
1	Абонент	Кайнар су белән тәмин итү, салкын су белән тәмин итү шартнамәсен һәм (яисә) су түгү шартнамәсен, салкын су белән тәмин итү һәм су түгүнең бердәм шартнамәсен төзегән яисә төзөргә тиешле физик йә юридик зат	РФ ФЗ 07.12.2011 № 416-ФЗ	-
2	Суүткәргеч челтәрәндә авария	Челтәрәдәге торба үткәргечләрнең, корылмаларның һәм жайланмаларның зарарлануы яисә алардан файдалануның бозылуы абонентларга су бирүне тулысынча яисә өлешчә туктатуга, территорияне су басуға китерә	МДК 3-02.2001	-
3	Канализация челтәрәндә авария	Торба һәм корылмаларның кинәт жиңгерелүе яисә аларның ябылуы, агып төшүче суларны агызуны туктатып һәм аларны территориягә агызып жиңгерү	МДК 3-02.2001	-
4	Суны аэрацияләү	Суны кислородка баету	ГОСТ 17.1.1.01-77	-
5	Су объекты	Табиғый суларның коры	ГОСТ 19179-73	-

№ т/б	Термин	Билгеләмә	Норматив хокукий акт, аның нигезендә терминга билгеләмә бирелгән	Текст буенча терминны кыскарту
1	2	3	4	5
		жир өслегендә йә тау токымнарында таралуның характерлы формаларына һәм режим билгеләренә ия булган туплануы		
6	Су юлы	Бирелгән юнәлештә су кертү һәм чыгару өчен гидротехник корылма	ГОСТ 19185-73	-
7	Су алу	Сулыктан, су агымы яисә жир асты су чыганагынан су алу	ГОСТ 19185-73	-
8	Су алу скважинасы	Жир асты суларын алу өчен, кагыйдә буларак, әйләнмә торбалар һәм фильтр белән жиһазландырылган скважина	ГОСТ 25151-82	-
9	Су алу корылмасы	Сулыктан, су агымынан яисә жир асты су чыганагынан су үткәргечкә су алу өчен гидротехник корылма	ГОСТ 19185-73	-
10	Су этем башнясы	Ясалма терәк конструкциядәге су өчен басымлы резервуар	ГОСТ 25151-82	-
11	Су агызу	Агып төшүче суларны үзәкләштерелгән су агызу системасынан файдаланып кабул итү, транспортировка	РФ ФЗ 07.12.2011 № 416-ФЗ	-
12	Су хәстәрләү	Суның сыйфатын су кулланучылар таләпләренә туры китерү	ГОСТ 25151-82	-

№ т/б	Термин	Билгеләмә	Норматив хокукый акт, аның нигезендә терминга билгеләмә бирелгән	Текст буенча терминны кыскарту
1	2	3	4	5
		өчен эшкертүнең технологик процесслары		
13	Су куллану	Су объектларыннан халык хужалыгының теләсә нинди ихтыяжларын канәгатьләндерү өчен файдалану	ГОСТ 17.1.1.01-77	-
14	Су үткәргеч	Кулланучыларны билгеле бер сыйфатлы су белән тәэмин итү өчен су алуны, суүткәргеч насос станцияләрен, су чистарту яисә су әзерләү станциясен, суүткәргеч челтәрен һәм резервуарларны үз эченә алган корылмалар	ГОСТ 25151-82	-
15	Суүткәргеч насос станциясе	Насос белән жиһазланган су үткәргеч корылмасы- су үткәргечләргә һәм су үткәргеч челтәренә су күтәрү һәм бирү өчен көч жайланмасы	ГОСТ 25151-82	СНС
16	Су үткәрү челтәре	Куллану урыннарына су бирү өчен корылмалары булган торба үткәргечләр системасы	ГОСТ 25151-82	-
17	Суүткәргеч коесы	Суүткәргеч челтәрендә арматура урнаштыру һәм челтәрдән файдалану өчен каралган корылма	ГОСТ 25151-82	-
18	Су белән тәэмин итү	Су әзерләү, эчәргә яраклы яки техник суны абонентларга файда	РФ ФЗ 07.12.2011 № 416-ФЗ	-

№ т/б	Термин	Билгелэмэ	Норматив хокукий акт, аның нигезендэ терминга билгелэмэ бирелгэн	Текст буенча терминны кыскарту
1	2	3	4	5
		<p>ланып ташу һәм бирү</p> <p>үзәкләштерелгән яисә үзәкләштерелмәгән салкын су белән тәэмин итү системалары (салкын су белән тәэмин итү) яисә эзерләү, транспортировка һәм абонентларга кайнар су белән тәэмин итүнең үзәкләштерелгән яисә үзәкләштерелмәгән системаларын (кайнар су белән тәэмин итү) кулланып кайнар су бирү</p>		
19	Гарантия бирүче оешма	<p>Салкын су белән тәэмин итүне һәм (яисә) су жибәрүне гамәлгә ашыручы оешма, жирле үзидарә органы карары белән билгеләнгән (очрактардан тыш), әлеге Федераль законда каралган салкын су белән тәэмин итү шартнамәсен, су түгү шартнамәсен, салкын су белән тәэмин итү һәм су түгү буенча бердәм шартнамәне объектлары тоташтырылган теләсә кайсы зат белән төзөргә тиеш) салкын су белән тәэмин итүнең һәм (яисә)</p>	<p>РФ ФЗ 07.12.2011 № 416-ФЗ</p>	-

№ т/б	Термин	Билгеләмә	Норматив хокукий акт, аның нигезендә терминга билгеләмә бирелгән	Текст буенча терминны кыскарту
1	2	3	4	5
		су түгүнең үзәкләштерелгән системасына (технологик яктан тоташтырылган		
20	Кайнар су	Эчәргә яраклы яки техник суны жылылык энергиясен кулланып жылыту юлы белән, ә кирәк булганда шулай ук чистарту, химик әзерлек һәм су белән башкарыла торган башка технологик операцияләр юлы белән әзерләнгән су	РФ ФЗ 07.12.2011 № 416-ФЗ	-
21	Пычрак су агызу	Торба үткәргеч су объектына чистартылган суны агызучы	ГОСТ 25150-82	-
22	Саклау санитар зонасы	Үзәкләштерелгән хужалык - эчә торган су белән тәмин итү чыганаclarының су сыйфаты начараюны булдырмау һәм суүткәргеч корылмаларны саклау өчен махсус санитар-эпидемиологик режим билгеләнә торган территория һәм акватория	ГОСТ 17.1.1.01-77	ЗСО
23	Су белән тәмин итү чыганагы	Табигий яки антропоген өске сулык (елга, дингез, күл, океан, сусаклагыч һ. б.) яки жир асты сулары, алуны тәмин итүчеләр кирәк микъдарны	СП 31.13330.2012	-

№ т/б	Термин	Билгелэмэ	Норматив хокукый акт, аның нигезендэ терминга билгелэмэ бирелгән	Текст буенча терминны кыскарту
1	2	3	4	5
		кулланучыга агым суны озак вакыт кулланырга мөмкинлек бирүче		
24	Чыгуучы су	Су объектыннан килә торган су	ГОСТ 25151-82	-
25	Канализацион насос станциясе	Канализация челтәре буенча агынты суларны күтәрү һәм бирү өчен насос-көч жайланмасы белән жиһазландырылган канализация корылмасы	-	КНС
26	Канализация челтәре	Агынты суларны жыю һәм жибәрү өчен торба үткәргечләр, каналлар яисә лотоклар һәм алардагы корылмалар	ГОСТ 25150-82	-
27	Канализацион чистарту корылмасы	Агып төшүче сулардагы билгеле бер матдәләрне таркату, чыгару максатында эшкәртү өчен билгеләнгән бина, корылма һәм жайланмалар комплексы	-	КЧС
28	Канализацион агызу	Биналардан һәм корылмалардан каналы заңиягә агучы суны жибәрә торган үткәргеч	ГОСТ 25150-82	-
29	Канализацион кое	Арматура урнаштыру һәм челтәрне эксплуатацияләү өчен билгеләнгән канализация челтәрендәге корылма	-	-

№ т/б	Термин	Билгеләмә	Норматив хокукий акт, аның нигезендә терминга билгеләмә бирелгән	Текст буенча терминны кыскарту
1	2	3	4	5
30	Канализация	Көндәлек, сәнагәт һәм яңгыр суларын агызу	ГОСТ 19185-73	-
31	Суларны зарарсызландыру	Агып төшүче суларны алардан патоген һәм санитария-күрсәткеч микроорганизмнарны бетерү максатында эшкәртү	ГОСТ 17.1.1.01-77	-
32	Кайнар су белән тәэмин итүнең, салкын су белән тәэмин итүнең һәм (яисә)су түгүнең үзәкләштерелгән системасы объекты	Кайнар су белән тәэмин итүнең үзәкләштерелгән системасы (шул исәптән үзәк жылылык пунктлары), салкын су белән тәэмин итү һәм (яисә)су түгү составына керүче, кайнар су белән тәэмин итү, салкын су белән тәэмин итү һәм (яисә) су түгү өчен турыдан-туры файдаланыла торган инженерлык корылмасы	РФ ФЗ 07.12.2011 № 416-ФЗ	Объект ҮС КСТС, ССТС и (яки) СТ
33	Суларны чистарту	Агынты суларны матдәләрне таркату өчен эшкәртү	ГОСТ 17.1.1.01-77	-

№ т/б	Термин	Билгеләмә	Норматив хокукий акт, аның нигезендә терминга билгеләмә бирелгән	Текст буенча терминны кыскарту
1	2	3	4	5
34	Эчә торган су	Эчү, ризык әзерләү һәм халыкның башка хужалык-көнкүреш ихтыяжлары өчен, шулай ук азык-төлек продукциясе житештерү өчен билгеләнгән шешәләргә салынган эчә торган судан тыш	РФ ФЗ 07.12.2011 № 416-ФЗ	-
35	Су резервуары	Су саклау өчен ябык корылма	ГОСТ 25151-82	РдВ
36	Санитар- саклау зонасы	Кешенең яшәү тирәлегенә, һәм сәламәтлегенә йогынты ясау чыганаclarы булган объектлар һәм производстволар тирәсендәге махсус территория, махсус файдалану режимы белән, аның күләме атмосфера һавасына пычрану йогынтысын (химик, биологик, физик) гигиена нормативларында билгеләнгән күрсәткечләргә кадәр киметүне тәмин итә, ә I һәм II куркынычлылык классы предприятиеләре өчен - гигиена нормативларында билгеләнгән күрсәткечләргә кадәр, шулай ук һәм халык сәламәтлеге өчен	СанПиН 2.2.1/2.1.1.1200-03	ССЗ

№ т/б	Термин	Билгеләмә	Норматив хокукий акт, аның нигезендә терминга билгеләмә бирелгән	Текст буенча терминны кыскарту
1	2	3	4	5
		яраклы куркыныч дәрәжәсенә кадәр		
37	Су эзерләү станциясе	Су эзерләү өчен биналар, корылмалар һәм жайланмалар комплексы	ГОСТ 25151-82	ССП
38	Агынты сулар	Кешенең көнкүреш һәм житештерү эшчәнлегендә файдаланганнан соң була торган сулар	ГОСТ 17.1.1.01-77	-
39	Су белән тәмин итү һәм агызу схемасы	Кайнар су белән тәмин итүнең, салкын су белән тәмин итүнең һәм (яисә) су түгүнең үзәкләштерелгән системаларының техник-икътисадый торышын һәм аларның үсеш юнәлешләрен график (схема, сызым, топография - геодезия нигезе нигезендә жир асты коммуникацияләре планы, космоска һәм аэрофотога төшерү материалы) һәм текстлы тасвирлау жыйнагы (схема, сызым, план, космоска һәм аэрофотога төшерү материалы)	РФ ХК 05.09.2013 № 782	Схема СТиСТ
40	Техник су	Су белән тәмин итүнең үзәкләштерелгән яки үзәкләштерелмәгән системасыннан файдаланып бирелә торган, эчү, ризык эзерләү һәм халыкның	РФ ФЗ 07.12.2011 № 416-ФЗ	-

№ т/б	Термин	Билгеләмә	Норматив хокукий акт, аның нигезендә терминга билгеләмә бирелгән	Текст буенча терминны кыскарту
1	2	3	4	5
		башка хужалык- көнкүреш ихтияжлары өчен яисә азык-төлек продукциясе житештерү өчен билгеләнмәгән су		
41	Су агызуның технологик зонасы	Агып төшүче суларны су объектына агызу (агып төшүче суларны су объектына чыгару) өчен билгеләнгән бер инженерлык корылмасы яисә агып төшүче суларны су объектына агызу (агып төшүче суларны су объектына чыгару) өчен билгеләнгән үзара технологик бәйләнгән берничә инженерлык корылмасы аша су объектына агызу (канализация) үзәкләштерелгән системасының бер өлеше	РФ ФЗ 07.12.2011 № 416-ФЗ	СТ ТЗ
42	Су белән тәмин итүнең технологик зонасы	Кайнар су белән яисә салкын су белән тәмин итүне гамәлгә ашыручы оешманың суүткәргеч челтәренең бер өлеше, аның чикләрендә суның исәпләнгән чыгымы нигезендә кулланучыларга су биргәндә су басымының (басымының) норматив күрсәткечләре тәмин ителә	РФ ФЗ 07.12.2011 № 416-ФЗ	СТИ ТЗ

№ т/б	Термин	Билгеләмә	Норматив хокукий акт, аның нигезендә терминга билгеләмә бирелгән	Текст буенча терминны кыскарту
1	2	3	4	5
43	Үзәкләштерелгән су агызу системасы (канализация)	Су агызу өчен билгеләнгән үзара технологик бәйләнгән инженерлык корылмалары комплексы	РФ ФЗ 07.12.2011 № 416-ФЗ	СТИ УС
44	Жирлекнең яисә шәһәр округының үзәкләштерелгән су агызу системасы	Жирлек яисә шәһәр округы территориясеннән су агызу өчен билгеләнгән үзара технологик бәйләнгән инженерлык корылмалары комплексы	РФ ФЗ 07.12.2011 № 416-ФЗ	-
45	Кайнар су белән тәмин итүнең үзәкләштерелгән системасы	Жылылык челтәреннән кайнар су алу юлы белән кайнар су белән тәмин итү өчен (алга таба - жылылык белән тәмин итүнең (кайнар су белән тәмин итүнең) ачык системасы яисә кайнар су белән тәмин итү челтәрләреннән йә үзәк жылылык пунктыннан файдаланып жылылык челтәреннән кайнар су алмыйча суны жылыту юлы белән үзара технологик бәйләнгән инженерлык корылмалары комплексы (алга таба - ябык система кайнар су белән тәмин итүнең)	РФ ФЗ 07.12.2011 № 416-ФЗ	КСБТИ УС
46	Салкын су белән тәмин итүнең үзәкләштерелгән системасы	Су эзерләү, ташу һәм абонентларга эчә торган һәм (яисә) техник су бирү өчен билгеләнгән	РФ ФЗ 07.12.2011 № 416-ФЗ	ССБТИ УС

№ т/б	Термин	Билгеләмә	Норматив хокукий акт, аның нигезендә терминга билгеләмә бирелгән	Текст буенча терминны кыскарту
1	2	3	4	5
		үзара технологик бәйләнгән инженерлык корылмалары комплексы		
47	Эксплуатацион зона	Кайнар су белән тәмин итүне яисә салкын су белән тәмин итүне һәм (яисә) су түгүне гамәлгә ашыручы оешманың үзәкләштерелгән су белән тәмин итү һәм (яисә) су түгү системаларын эксплуатацияләү оешмасының бурычлары (жаваплылыгы) билгесе буенча билгеләнгән эксплуатация жаваплылыгы зонасы	РФ ФЗ 07.12.2011 № 416-ФЗ	-
48	Су белән тәмин итү һәм (яисә) су түгү системаларының электрон моделе	Кайнар су белән әмин итүнең, салкын су белән тәмин итүнең һәм (яисә)су түгүнең үзәкләштерелгән системаларының, техник - икътисадый торышы турындагы мәгълүматны саклау, мониторинглау һәм актуальләштерү, күрсә телгән үзәкләштерелгән системаларда оператив- диспетчерлык идарәсе механизмын гамәлгә ашыру, гидравлик исәп- хисаплар үткөрүне тәмин итү	РФ ХК 05.09.2013 № 782	-

КЕРЕШ

Татарстан Республикасы Алексеевск муниципаль районының «Левашево авыл жирлеге» муниципаль берәмлеген 2035 елга кадәр су белән тәэмин итү һәм су түгү схемасы «Су белән тәэмин итү һәм су түгү турында» 07.12.2011 ел, № 416-ФЗ Россия Федерациясе Федераль законы һәм «Су белән тәэмин итү һәм су түгү схемалары турында» 05.09.2013 ел, № 782 Россия Федерациясе Хөкүмәте карары таләпләре нигезендә эшләнгән (алга таба – РФ ФЗ 07.12.2011 № 416; РФ ХК 05.09.2013 № 782).

Левашево авыл жирлегенә су белән тәэмин итү һәм су түгү схемасының хисап техник документациясе составы һәм эчтәлеге РФ ХК тарафыннан 05.09.2013 № 782 расланган су белән тәэмин итү һәм су түгү схемаларының эчтәлегенә карата таләпләргә һәм техник биремгә туры килә.

Левашево авыл жирлеген су белән тәэмин итү һәм ташландык суларны агызу схемасын эшлэгәндә башлангыч мәгълүматлар сыйфатында Россия Федерациясе ХК 05.09.2013 № 782 карары раслаган су белән тәэмин итү һәм ташландык суларны агызу схемаларын эшләү һәм раслау Кагыйдәләренә 7 пункттында күрсәтелгән документлар һәм материалларның 2025 елга актуаль редакцияләре (версияләре) файдаланылды. Күрсәтелгәннәрдән тыш, Алексеевск муниципаль районы Башкарма комитеты һәм Левашево авыл жирлеге территориясендә су белән тәэмин итү һәм ташландык суларны агызу өлкәсендә эшчәнлекнең жайга салына торган төрләрән гамәлгә ашыручы оешмалар биргән өстәмә материаллар (башлангыч мәгълүматлар) файдаланылды.

Левашево авыл жирлегенә кыскача характеристика

Мәйданы 2074,4 км² булган Алексеевск районы Татарстан Республикасының үзәк өлешендә, федераль әһәмияткә ия Казан-Ырынбур автомобиль магистралендә урнашкан. Административ үзәге шәһәр тибындагы Алексеевск бистәсе-Куйбышев сусаклагычы ярында, Казаннан көньяк-көнчыгышка таба 108 км ераклыкта урнашкан. Республиканың Чистай, Аксубай, Нурлат, Әлки, Спас районнары белән, Куйбышев сусаклагычы акваториясе буенча Лаеш һәм Балык Бистәсе районнары белән чиктәш.

Район икътисадында авыл хужалыгы мәһим урын алып тора. Авыл хужалыгы жирләренең гомуми мәйданы 126,6 мең га тәшкил итә. Авыл хужалыгының төп тармаклары булып сөт һәм ит терлекчелеге, бөртекле һәм азык культуралары житештерү тора. Районда сабан бодае, көзге арыш, арпа, борчак, солы үстерелә. Алексеевск районының сөрүлекләр структурасында чәчүлек мәйданнарының 40% тан артыгы бөртекле культуралар, 36% ы — азык культуралары, 9% ы — техник культуралар өчен бүлеп бирелә. Гаилә фермалары актив үсә, 2015 елга кадәр районда 21 ферма төзелгән, алар бер елда 788 тонна сөт һәм 54 тонна ит житештергәннәр. Район сәнәгате күбесенчә жиңел производстволардан һәм төзелеш материаллары житештерүчеләрдән тора. Эре район компанияләреннән «Алексеевск сөт-консерв комбинаты», Алексеевск нәфис туку фабрикасы, «Алексеевскдорстрой» һәм «Алексеевск керамикасы» н аерып карарга мөмкин.

Алексеевск районында 57 мәгариф учреждениесе эшли. Мәдәни өлкәдә китапханәләр, туган якны өйрәнүче Виталий Абрамов исемендәге Туган як музей, Салих Баттал исемендәге Зур Тигәнәле музей бар. Районның төп истәлекле урыннарының берсе-Биләр тарихи-археологик музей — тыюлыгы. Ул 1992 елда X-XIII гасырларда Идел—Кама Болгарының башкаласы Биләр шәһәрлегенә сакланып калган корылмалары нигезендә төзелгән. Биләр үзе 800 га мәйданлы һәйкәлләр комплексыннан гыйбарәт, аңа ныгытылган өлешләр, киң шәһәр яны, некропольләр, шәһәр яны утарлары һәм башкалар керә. Районда 25 меңгә якын кеше яши. Шәһәр шартларында район халкының 46,5 % ы яши.

Татарстан Республикасы Алексеевск муниципаль районының Левашево авыл жирлеге — Алексеевск муниципаль районының төньяк-көнбатыш, Татарстан Республикасының үзәк өлешендә урнашкан муниципаль берәмлек.

Жирлек территориясенең гомуми мәйданы 3969 га тәшкил итә. Халыкның гомуми саны - 406 кеше.

Левашево авыл жирлеге территориясендә түбәндәге торак пунктлар урнашкан:

-Левашево авылы (жирлекнең административ үзәге).

1 бүлек. «Левашево авыл жирлеген су белән тээмин итү схемасы».

1 кисәк «Үзәкләштерелгән су белән тээмин итү системаларының техник-икътисадый торышы».

1.1. Су белән тээмин итү системасын һәм структурасын тасвирлау һәм территорияне эксплуатация зоналарына бүлү.

Левашево авыл жирлегенә су белән тээмин итү системасы - үзәкләштерелгән.

Билгеләнеше буенча су белән тээмин итү системасы берләштерелгән, тээмин итә торган:

- торак, коммуналь һәм ижтимагый биналарның хужалык-эчү ихтыяжлары;
- предприятиеләрнең хужалык-эчү ихтыяжлары;
- эчәрлек сыйфатлы су таләп ителә торган предприятиеләрнең технологик ихтыяжлары;
- янгынга каршы ихтыяжлар;
- территорияләргә су сибү.

Левашево авыл жирлеге территориясендә су белән тээмин итү өлкәсендә эшчәнлекнең жайга салына торган төрләрән гамәлгә ашыручы оешмалар исемлеге 1 нче таблицада китерелгән.

Табл. 1 - Левашево авыл жирлеге территориясендә су белән тээмин итү өлкәсендә эшчәнлекнең жайга салына торган төрләрән гамәлгә ашыручы оешмалар исемлеге

№ т/б	Тулы исеме	Сокращенное наименование	Юридик адрес (фактик адрес)	Су белән тээмин итү өлкәсендә гамәлгә ашырыла торган жайга салына торган эшчәнлек төрләре
1	2	3	4	5
1	«Алексеевскводоканал» Ачык Акционерлык Жәмгыяте	«Алексеевскводоканал» ААЖ	Татарстан Республикасы, Алексеевск районы, Алексеевск шәһәр тибындагы поселогы, Комсомольская урамы, 82 Б	Эчәр су белән тээмин итү, шул исәптән транспортлау һәм абонентларга су бирүне дә кертеп

Левашево авыл жирлеге территориясендә су белән тээмин итү өлкәсендә эшчәнлекнең жайга салына торган төрләрән бер оешма – «Алексеевскводоканал» ААЖ гамәлгә ашыра, ул эчәр су белән тээмин итүне, абонентларга су ташуны һәм бирүне дә кертеп, гамәлгә ашыра.

Су белән тээмин итү системасы гомуми структурага берләштерелгән элементлар комплексыннан гыйбарәт.

Алексеевск муниципаль районының Левашево авыл жирлеген су белән тәэмин итү чыганаclarы булып артезиан скважиналарыннан чыгарыла торган жир асты сулары тора.

Левашево авыл жирлеге муниципаль берәмлегенә су белән тәэмин итү структурасы түбәндәге төп элементлардан тора:

- артезиан скважиналары;
- бүлү челтәре;
- кулланучылар.

Левашево авыл жирлеген су белән тәэмин итүнең чыганаclarы булып артезиан скважиналарыннан чыгарыла торган жир асты сулары тора. 7 артезиан скважинасы кулланылышта.

Магистраль һәм квартал эчендәге үзәкләштерелгән суүткәргеч челтәре корыч, чуен һәм полиэтилен торбалардан эшләнгән Д 32-159 мм. Суүткәргеч челтәрләрнең гомуми озынлыгы 8,07 км тәшkil итә.

Хужалык-эчә торган су белән тәэмин итү системасында су басымы 5,0-5,6 кгс/см² тәшkil итә.

1.2. Левашево авыл жирлегенә үзәкләштерелгән су белән тәэмин итү системалары колачланмаган территорияләре тасвирламасы.

Левашево авыл жирлеге территориясендә индивидуаль хосусый төзелеш зоналары үзәкләштерелгән су белән тәэмин итү системалары белән колачланмаган.

1.3. Су белән тәэмин итүнең технологик зоналары, үзәкләштерелгән һәм үзәкләштерелмәгән су белән тәэмин итү зоналары (кайнар су белән тәэмин итү системалары, салкын су белән тәэмин итү системалары) тасвирламасы һәм үзәкләштерелгән су белән тәэмин итү системалары исемлеген төзү.

«Су белән тәэмин итү һәм ташландык суларны агызу турында» 2011 елның 7 декабрәндәге 416-ФЗ номерлы Федераль закон һәм «Су белән тәэмин итү һәм ташландык суларны агызу схемалары турында» РФ Хөкүмәтенә 05.09.2013 елгы 782 номерлы карары («Су белән тәэмин итү һәм ташландык суларны агызу схемаларын эшләү һәм раслау кагыйдәләре», «Су белән тәэмин итү һәм ташландык суларны агызу схемалары эчтәлегенә таләпләр» белән бергә) су белән тәэмин итү һәм ташландык суларны агызу өлкәсендә төшенчә кертәләр:

- «су белән тәэмин итүнең технологик зонасы» - кайнар су белән яисә салкын су белән тәэмин итүне гамәлгә ашыручы оешмага караган суүткәргеч челтәрәнең бер өлеше, аның чикләрендә суның исәпләнгән чыгымы нигезендә кулланучыларга су бирелгәндә су басымының (басымының) норматив күрсәткечләре тәэмин ителә.

Үзәкләштерелгән су белән тәэмин итү системасында су белән тәэмин итүнең технологик зонасын билгеләүдән чыгып, Левашево авыл жирлеген бер технологик су белән тәэмин итү зонасынан гыйбарәт.

1.4. Үзәкләштерелгән су белән тәэмин итү системаларын техник тикшерү (башкарылган булса) нәтижәләрен тасвирлау.

1.4.1. Гамәлдәге су белән тәэмин итү чыганақларының һәм су алу корылмаларының торышын тасвирлау.

Левашево авыл жирлеген су белән тәэмин итү чыганагы булып артезиан скважиналарынан чыгарыла торган жир асты сулары тора. 2 артезиан скважинасы кулланылышта, берсе эшләми.

Левашево авыл жирлеген территориясендәге су алу скважиналары буенча жыелма мәгълүмат Табл. 2.

2024 елда эчәргә яраклы һәм техник су белән тәэмин итү өчен яраклы жир асты суларын исәпкә алу Табл. 3.

Табл. 2 – Левашево авыл жирлеге территориясендәге су алу скважиналары бунча жыелма мөгълүмат

№ т/б	пас порт буенча скважина №	Скважина урнашкан урын		Скважина бораулы алуы	Хисап чорына скважина тырэнлере	Билгеленеш	Чыгарыла торган суның максаты	Торышы	Улчуу аппарат асы булу	Санитар-саламатлыгы һәм саклау чаралары	Су күтәру жайланмасы (насос тыбы, урнаштыру тирэнлеге)	Искәрмә
		Тасвирлау	Географик координаты									
1	2	3	4	5	6	7	8	9	10	11	12	13
1	номерсыз	Алексеевск району, Левашево авылы		1971	100	эксплуатация	хужалык-эчү һәм житештерү сулары белән тәэмин итү өчен	канегатьленерлек			ЭЦВ 4-6,5-85	
2	номерсыз	Алексеевск району, Левашево авылы		1971	100	резерв	хужалык-эчү һәм житештерү сулары белән тәэмин итү өчен					
3	номерсыз	Алексеевск району, Левашево авылы		1971	100	резерв	хужалык-эчү һәм житештерү сулары белән тәэмин итү өчен					

Табл. 3. 2024 елда эчөргә яраклы һәм техник су белән тәэмин итү өчен яраклы жир асты суларын исәпкә алу

№ лицензия	№ скв.	Эшләтә башлау вакыты	Чыгарылган су – 2024 ел		Файдалану өчен су төре (ХПВ, ПТВ)	Суның биеклеге м.				Суның минеральлеше, г/л			Искәрмә
			мең.м³/т.т	млн.м³/ел		эксплуатация башланганчы (статик дәрәжә)	эксплуатацияләүнең исәпләнгән срогы ахырына (динамик дәрәжә)	хисап елы ахырына (динамика дәрәжә)	эксплуатация башланганчы	хисап елы ахырына	11	12	
1	2	3	5	6	7	8	9	10	11	12	13		
юк	Левашев о АЖ		0,03	0,01	хужалык- эчү һәм житештерү сулары белән тәэмин итү өчен								

1.4.2. Суны чистарту һәм эзерләүнең гамәлдәге корылмаларының тасвирламасы, су эзерләүнең кулланыла торган технологик схемасының су сыйфаты нормативларын тәмин итү таләпләренә туры килүен бәяләүне дә кертеп.

Эчә торган суны предприятие үз артезиан скважиналарыннан ала.

Левашево авыл жирлегенең су белән тәмин итү системасында 1 су башнясы урнаштырылган.

Табл. 4 – Су башнялары турында белешмәләр

№	Урнашкан урыны	Саны	Күләме, м3	Таушалу, %
1	Алексеевск м.р., Левашево ав.	1	25	90

Эчә торган суның сыйфатын контрольдә тоту

Бүлү чөлтәре аша абонентларга керә торган эчәргә яраклы суның сыйфатына контроль «Алексеевскводоканал» ААЖ химия-бактериология лабораториясе һәм жәлеп ителгән лабораторияләр тарафыннан алып барыла.

Контроль үткәргәндә, суның сыйфаты, су составында кеше организмына тискәре йогынты ясый торган зарарлы матдәләрнең булмавы билгеләнә.

1.4.3. Гамәлдәге үзәкләштерелгән насос станцияләренең торышын һәм эшләвен тасвирлау, шул исәптән су бирүнең энергия нәтижәлелеген бәяләү, ул билгеләнгән су күләмен бирү өчен кирәкле электр энергиясенең чагыштырма чыгымы һәм билгеләнгән басым (басым) дәрәжәсе нисбәте буларак бәяләнә.

Насос жиһазларының техник характеристикалары турында мәгълүматлар алга таба бирелде.

Табл. 5 – Насос жиһазлары турында мәгълүмат

№ т/б	пас порт буенча скважина №	Урнашкан урыны	Су күтәрү жайланмасы (насос тибы, урнаштыру тирәнлеге)
		Тасвирлау	
1	2	3	12
1	номерсыз	Алексеевск районы, Левашево авылы	ЭЦВ 4-6,5-85
2	номерсыз	Алексеевск районы, Левашево авылы	
3	номерсыз	Алексеевск районы, Левашево авылы	

1.4.4. Су белән тәмин итү системаларының суүткәргеч чөлтәрләренең торышын һәм эшләвен тасвирлау, шул исәптән чөлтәрләренең тузу зурлыгын бәяләү-һәм бу чөлтәрләр буенча транспортлау процессында суның сыйфатын тәмин итү мөмкинлеген билгеләү.

Левашево авыл жирлегенең су белән тәмин итү чөлтәре артезиан скважиналарыннан алып кулланыучыларга кадәр салкын су ташу һәм тарату

өчен каралган. Салкын су халыкның хужалык, көнкүреш ихтыяжларына, шулай ук янғын сүндерү ихтыяжларына файдаланыла.

Челтәрләрнең гомуми озынлыгы 8,07 км тәшкил итә.

Табл. 6 – Су белән тәмин итү челтәрләре турында белешмәләр

№	Адрес	Озынлыгы, км	Материал	Таушалу %
1	Алексеевск районы, Левашево авылы	8,07	Полиэтилен, корыч	77

Челтәрләр жир өсте һәм жир асты ысулы белән салынган. Суүткәргеч челтәрләренә торбаүткәргеч материалы-корыч, полиэтилен.

1.4.5. Су белән тәмин иткәндә барлыкка килә торган гамәлдәге техник һәм технологик проблемаларны тасвирлау.

Жир асты суларында тимер, марганец һәм кремний концентрациясе югары, фтор микъдары түбән. Суда ирекле углекислотаның югары концентрациясе аның торба үткәргечләр, резервуарлар һәм жиһазлар металына карата тотрыксызлыгын һәм агрессивлыгын китереп чыгара.

Инцидентларның төп сәбәбе-сизелерлек таушалу нәтижәсендә суүткәргечләр өзәлү, бу челтәр хужалыгының төп проблемасы булып тора.

Су белән тәмин итү системасындагы төп проблемалар:

1. Суүткәргеч челтәрләренә нык тузуы. Транспортировка вакытында эчә торган су югалту.
2. СанПин 2.1.3684-21 эчә торган суының сыйфаты челтәргә жибәрелә торган суда марганец һәм тимер микъдары буенча туры килмәве.
3. Эчә торган суның сыйфаты СанПиН 2.1.3684-21 суүткәргечләр буенча транспортлау вакытында икенчел пычрану аркасында кайбер кулланучыларның судагы тимер микъдары буенча туры килмәве.
4. Кулланучыларга су китерүгә югары энергия чыгымнары.
5. ССТ үзәк системасының төп объектларында идарә итү (автоматлаштыру һәм диспетчерлаштыру) системаларының булмавы.
6. Торбаүткәргечләр салуның конструктив үзенчәлекләренә (янғын сүндерү гидрантлары (ПГ) урнаштырган жир асты үтәләше һ.б.) һәм торбаүткәргечләрне юу өчен махсус жиһазлар сатып алу кирәклегенә бәйле рәвештә магистраль һәм квартал эчендәге челтәрләрне юу буенча үткәрелә торган чараларның нәтижәлелеге түбән.

1.4.6. Күрсәтелгән системаның технологик үзенчәлекләрен чагылдыра торган кайнар су белән тәмин итүнең ябык системаларын кулланып, кайнар су белән тәмин итүнең үзәкләштерелгән системасын тасвирлау.

Торак пунктның төп территориясен жылылык белән индивидуаль жылылык белән тәмин итү чыганаclarыннан тәмин итәләр. Локаль котельныйлар социаль-мәдәни көнкүреш объектларын жылылык энергиясе белән тәмин итә.

Кулланучыларны кайнар су белән тәмин итүнең үзәкләштерелгән системасы юк.

1.5. Мәңге туңган грунтлар таралган территориягә карата суның катуын булдырмау буенча гамәлдәге техник һәм технологик карарларның тасвирламасы.

Левашево авыл жирлегә территориясендә мәңге туңган туфрак таралу зоналары юк.

1.6. Үзәкләштерелгән су белән тәмин итү системасы объектларына милек хокукында яисә башка законлы нигездә ия булган затлар исемлеге, әлеге затларның шундый объектлары (мондый объектлар урнашкан зоналарның чикләре) күрсәтелгән.

«Алексеевскводоканал» ААҖ Татарстан Республикасы Алексеевск муниципаль районы Башкарма комитетының 29.08.2014 ел, №472 карары нигезендә гарантияләүче оешма булып тора.

Кисәк 2. «Үзәкләштерелгән су белән тәмин итү системаларын үстерү юнәлешләре».

2.1. Үзәкләштерелгән су белән тәмин итү системаларын үстерүнең төп юнәлешләре, принциплары, бурычлары һәм максатчан күрсәткечләре.

РФ ФЗның 07.12.2011 ел, № 416-ФЗ «Су белән тәмин итү һәм ташландык суларны агызу турында» 3 маддәсенә 1 пункты нигезендә су белән тәмин итү һәм ташландык суларны агызу өлкәсендә дөүләт сәясәте түбәндәге максатларга ирешүгә юнәлдерелгән:

- өзлексез һәм сыйфатлы су белән тәмин итү һәм ташландык суларны агызу юлы белән халыкның сәламәтлеген саклау һәм халыкның тормыш сыйфатын яхшырту;

- суны экономиялә куллану юлы белән энергетика нәтижәләгән арттыру;

- агып төшүчө суларны чистартуу сыйфатын арттыруу юлы белән су объектларына тискәре йогынтыны киметү;

- кайнар су белән тээмин итүне, салкын су белән тээмин итүне һәм (яисә) су түгү белән тээмин итүне гамәлгә ашыручы оешмалар эшчәнлегенә нәтижәлелеген арттыру исәбенә абонентлар өчен су белән тээмин итүдән һәм су түгүдән файдалану мөмкинлеген тээмин итү;

- Кайнар су белән тээмин итү, салкын су белән тээмин итү һәм (яисә) су түгү белән тээмин итү системасын үстерүне тээмин итү һәм бу системалар белән идарә итүнең нәтижәле формаларын үстерү, инвестицияләр жәлеп итү һәм кайнар су белән тээмин итүне, салкын су белән тээмин итүне һәм (яисә) су түгүне гамәлгә ашыручы оешмаларның кадрлар потенциалын үстерү.

РФ ФЗның 07.12.2011 № 416-ФЗ 3 маддәсенәң 2 пункты нигезендә

су белән тээмин итү һәм ташландык суларны агызу өлкәсендә дәүләт сәясәтенәң гомуми принциплары булып:

- халыкны эчәр су, кайнар су һәм су агызу хезмәтләре белән тээмин итүнең өстенлеге;

- су белән тээмин итү һәм ташландык суларны агызу өлкәсенә инвестицияләр жәлеп итү өчен шартлар тудыру, хосусый инвестицияләргә кире кайтару гарантияләрен тээмин итү;

- Кайнар су белән тээмин итү, салкын су белән тээмин итү һәм (яисә) су түгү белән тээмин итү системасы үзәк советының технологик һәм оештыру бердәмлеген һәм бөтенлеген тээмин итү;

- кайнар су белән тээмин итүне, салкын су белән тээмин итүне һәм (яисә) ташландык суларны агызуны гамәлгә ашыручы оешмаларның һәм аларның абонентларының икътисадый мәнфәгатьләре балансына ирешү һәм аларны үтәү;

- кайнар су белән тээмин итүне, салкын су белән тээмин итүне һәм (яисә) су түгүне гамәлгә ашыручы оешмаларның су белән тээмин итүне һәм (яисә) су түгүне гамәлгә ашыру өчен кирәкле икътисадый нигезләнгән чыгымнарыннан чыгып, су белән тээмин итү һәм су түгү өлкәсендә тарифлар билгеләү;

- су белән тээмин итү һәм ташландык суларны агызу өлкәсендә эшқуарлык эшчәнлегенә гамәлгә ашыру өчен тотрыклы һәм дискриминацияләнгән торган шартлар тээмин итү;

- абонентларның су белән тээмин итү һәм ташландык суларны агызу өлкәсенә керүенәң бертигез шартларын тээмин итү;

- кайнар су белән тээмин итүне, салкын су белән тээмин итүне һәм (яисә) су түгүне гамәлгә ашыручы оешмалар, Россия Федерациясә дәүләт хакимияте органнары, Россия Федерациясә субъектлары дәүләт хакимияте органнары һәм су белән тээмин итү һәм су түгү өлкәсендә жайга салуны гамәлгә ашыручы жирле үзидарә органнары эшчәнлегенәң ачыклығы.

Су белән тээмин итү һәм ташландык суларны агызу өлкәсендә дәүләт сәясәтенәң билгеләнгән максатларыннан һәм принципларыннан чыгып, элеге эш қысаларында Левашево авыл жирлегенәң үзәкләштерелгән су белән тээмин итү системаларын үстерүнең түбәндәге төп максатлары формалаштырылды:

- абонентларга бирелә торган эчәргә яраклы һәм кайнар су әзерләүнен кирәкле сыйфатын тәмин итү;

- су әзерләү, ташу һәм абонентларга су бирү процессларының ышанычлылығын һәм энергия нәтижәләлеген арттыру;

- перспективалы төзелеш территорияләрендә һәм реконструкцияләнә торган территорияләрдә төзелешкә һәм (яисә) реконструкцияләүгә планлаштырыла торган капитал төзелеш объектларын үзәкләштерелгән су белән тәмин итү.

Левашево авыл жирлегенә үзәкләштерелгән су белән тәмин итү системаларын үстерүнең күрсәтелгән максатларына ирешү өчен үзәкләштерелгән су белән тәмин итү системалары объектларын реконструкцияләү һәм модернизацияләү буенча чаралар исемлегә эшләнде (4.1 кара).

РФ төзелеш һәм торак-коммуналь хужалык министрлығының 04.04.2014 № 162/пр боерыгы белән расланган кайнар су белән тәмин итүнең, салкын су белән тәмин итүнең һәм (яисә) су түгүнең үзәкләштерелгән системалары объектларының ышанычлылығы, сыйфаты, энергетик нәтижәләлеге күрсәткечләре исемлегенә 2 пункты нигезендә Кайнар су белән тәмин итү, салкын су белән тәмин итү һәм (яисә) су түгү белән тәмин итү системаларын үстерү күрсәткечләренә түбәндәгеләр керә:

- суның сыйфат күрсәткечләре (эчә торган суга һәм кайнар суга карата);

- су белән тәмин итүнең һәм ташландык суларны агызуның ышанычлылығы һәм өзлексезлеге күрсәткечләре;

- агып төшүче суларны чистарту күрсәткечләре;

- ресурслардан файдалануның нәтижәләлеге күрсәткечләре, шул исәптән суну (кайнар су составындагы жылылык энергиясен) югалту дәрәжәсе.

Левашево авыл жирлегенә үзәкләштерелгән су белән тәмин итү системаларына карата әлеге күрсәткечләр 8.1-8.4 пунктларда каралды.

2.2. Торак пункт үсешенә төрле сценарийларына бәйле рәвештә үзәкләштерелгән су белән тәмин итү системаларын үстерүнең төрле сценарийлары.

Кайнар су белән тээмин итү, салкын су белән тээмин итү һәм (яисә) су түгү белән тээмин итү системасы буенча перспективалы балансларны билгеләү өлешендә халык саны перспективасын билгеләү аеруча мөһим фактор булып тора, чөнки РФ территориясендә гамәлдә булган Кайнар су белән тээмин итү, салкын су белән тээмин итү һәм (яисә) су түгү белән тээмин итү системасы күпчелеге өчен әлеге категориядәге абонентлар өлешенә тиешле хезмәтләрдән файдалануның төп өлеше туры килә.

Левашево авыл жирлеге халкының факттагы һәм перспективалы санын билгеләү максатында түбәндәге материаллар анализланды һәм кулланылды:

- 2019-2024 еллар чорында Россия Федерациясенең даими халкы саны турында Федераль дәүләт статистика хезмәте тарафыннан бастырылган мәгълүматлар.

Левашево авыл жирлеге буенча 2024-2034 еллар чорында даими халык саны күрсәткечләре 7 нче таблицада китерелгән.

Табл. 7 - Левашево авыл жирлеге буенча 2024-2035 еллар чорында даими халык саны күрсәткечләре (ел ахырына)

Күрсәткеч	Үлчәү берәмлеге	чисап	фараз				
		2024	2025	2026	2027	2028	2029-2035
1	2	3	4	5	6	7	8
Халык саны	кеше	406	406	406	406	406	406

Кисәк 3 «Кайнар, эчә торган, техник суны су белән тээмин итү һәм куллану балансы»

3.1. Су бирүнең һәм сатуның гомуми балансы, кайнар, эчә торган, техник суны житештергәндә һәм транспортировкалаганда югалтуларның структур өлешләрен анализлау һәм бәяләүне дә кертеп.

Эчәргә яраклы, кайнар һәм техник суны сатуның гомуми балансы, аны житештергәндә һәм транспортировкалаганда югалтуларның структур өлешен анализлауны һәм бәяләүне дә кертеп, 8 нче таблицада китерелде.

Табл. 8 - Эчәргә яраклы, кайнар һәм техник су бирүнең һәм сатуның гомуми балансы, аны житештергәндә һәм Левашево авыл жирлеге СТ ТЗ буенча транспортировкалаганда югалтуларның структур өлешен анализлауны һәм бәяләүне дә кертеп, елга мең м³

СТ/ТЗ исеме/күрсәткеч исеме	2021 ел (факт)	2022 ел (факт)	2023 ел (факт)	2024 ел (факт)
1	2	3	4	5
Левашево авыл жирлегенә	-	-	-	-
Су алу, гомум	11,68	13,06	12,22	13,02
Авыл ихтыяжларына	0,00	0,00	0,00	0,00

СТ/ТЗ исеме/күрсәткеч исеме	2021 ел (факт)	2022 ел (факт)	2023 ел (факт)	2024 ел (факт)
чыгым				
Челтәргә жибәру, гомум:	11,68	13,06	12,22	13,02
Югалтулар	2,31	2,61	1,98	1,30
Файдага жибәру, гомум:	9,37	10,45	10,23	11,71
шул исәптә				
Халык	8,49	9,53	8,96	10,20
ССТ	8,49	9,53	8,96	10,20
КСТ	0,00	0,00	0,00	0,00
Бюджет оешмалары	0,26	0,34	0,33	0,42
ССТ	0,26	0,34	0,33	0,42
КСТ	0,00	0,00	0,00	0,00
Цех эчендә әйләнеш	0,00	0,00	0,00	0,00
Башка кулланучылар	0,63	0,58	0,94	1,10
ССТ	0,63	0,58	0,94	1,10
КСТ	0,00	0,00	0,00	0,00

Левашево авыл жирлегенә суүткәргеч челтәрләре буенча ташыганда эчәргә яраклы суның фактта югалуы:

- 2021 елда – суүткәргеч челтәрләренә эчәр су бирүнең 19,78% ы;
- 2022 елда – суүткәргеч челтәрләренә эчәр су бирүнең 19,98% ы;
- 2023 елда – суүткәргеч челтәрләренә эчәр су бирүнең 16,20% ы;
- 2024 елда – суүткәргеч челтәрләренә эчә торган су бирүнең 9,98% ы.

3.2. Су белән тәмин итүнең технологик зоналары буенча кайнар, эчәргә яраклы, техник су бирүнең территориаль балансы (елга һәм тәүлеккә максималь су куллану).

2024 елда Левашево авыл жирлеге СТ ТЗ буенча су бирүнең территориаль балансы (еллык һәм максималь су куллану тәүлегенә) 9 нчы таблицада китерелде.

Табл. 9 - Левашево авыл жирлеге СТ ТЗ буенча эчәргә яраклы, техник су бирүнең территориаль балансы (елга һәм тәүлеккә максималь су куллану) 2024 елга.

№ т.б.	СТ ТЗ исеме	Эчәргә яраклы су бирү 2024 ел	
		еллык, мең м ³ /елга	*суны максималь куллану тәүлегенә, м ³ / тәүлеккә.
1	2	3	4
1	Левашево АЖ	13,02	0,03

Искәрмә: монда һәм алга таба СП 31.13330.2021 нең 5.2 пункты нигезендә максималь су куллану тәүлегенә тәүлеклек тигезсезлек коэффициенты 1,3 (Ксут.мах) кабул ителгән .

3.3. Кайнар, эчэргэ яраклы, техник суны халыкның хужалык-эчэргэ яраклы ихтыяжларына, юридик затларның житештерү ихтыяжларына һәм жирлекләрнең һәм шәһәр округларының башка ихтыяжларына бүлеп (янгын сүндерү, су сибү һ.б.) абонентлар төркөмнәре буенча сатуның структур балансы.

2021-2024 еллар аралыгында Левашево авыл жирлеге СТ ТЗ буенча халыкның хужалык-эчү ихтыяжларына, юридик затларның житештерү ихтыяжларына һәм башка ихтыяжларга (янгын сүндерү, су сибү һ.б.) бүленеп, абонентлар төркөмнәре буенча эчэргэ яраклы су сатуның структур балансы 10 нчы таблицада китерелгән.

Табл. 10 - 2021-2024 елларда Левашево авыл жирлегендә халыкның хужалык-эчү ихтыяжларына, юридик затларның житештерү ихтыяжларына һәм башка ихтыяжларга (янгын сүндерү, су сибү һ. б.) бүлеп, абонентлар төркөмнәре буенча эчә торган, техник суны сатуның структур балансы, мең м3/елына

СТ/ТЗ исеме/күрсәткеч исеме	2021 ел (факт)	2022 ел (факт)	2023 ел (факт)	2024 ел (факт)
1	2	3	4	5
Левашево авыл жирлегенең	-	-	-	-
Су алу, гомум	11,68	13,06	12,22	13,02
Авыл ихтыяжларына чыгым	0,00	0,00	0,00	0,00
Челтэргэ жибөрү, гомум:	11,68	13,06	12,22	13,02
Югалтулар	2,31	2,61	1,98	1,30
Файдага жибөрү, гомум:	9,37	10,45	10,23	11,71
шул исәптә				
Халык	8,49	9,53	8,96	10,20
ССТ	8,49	9,53	8,96	10,20
КСТ	0,00	0,00	0,00	0,00
Бюджет оешмалары	0,26	0,34	0,33	0,42
ССТ	0,26	0,34	0,33	0,42
КСТ	0,00	0,00	0,00	0,00
Цех эчендә әйләнеш	0,00	0,00	0,00	0,00
Башка кулланучылар	0,63	0,58	0,94	1,10
ССТ	0,63	0,58	0,94	1,10
КСТ	0,00	0,00	0,00	0,00

3.4. Статистик һәм исәп-хисап белешмәләреннән һәм коммуналь хезмәт күрсәтүләренә куллануның гамәлдәге нормативлары турында белешмәләрдән, шул исәптән Левашево авыл жирлеге өчен билгеләнгән эчәр су куллану нормаларыннан чыгып, халыкның кайнар, эчәр, техник суны фактта куллануы турында белешмәләр.

Левашево авыл жирлегенең СТ ТЗ буенча эчәр суны гомуми куллану (файдалы агызу):

- 2021 елда – 9,37 мең м3;

- 2022 елда – 10,45 мең м3;

- 2023 елда – 10,23 мең м3;

- 2024 елда - 11,71 мең м3.

Левашево авыл жирлегенең СТ ТЗ буенча эчәргә яраклы су сатуның гомуми күләменнән халыкның эчәргә яраклы су куллануы 90% чамасы тәшкил итә.

Татарстан Республикасы муниципаль районнары (шәһәрләре) өчен күпфатирлы һәм торак йортларда салкын су белән тәмин итү буенча коммуналь хезмәتلәрдән файдалану нормативлары Татарстан Республикасы төзелеш, архитектура һәм торак-коммуналь хужалык министрлыгының 21.08.2012 ел № 131/о боерыгы белән билгеләнгән һәм түбәндәге таблицада күрсәтелгән.

3.5. Кайнар, эчэ торган, техник суны коммерцияле исэпкэ алунын гамэлдэге системасын һәм исэпләү приборларын урнаштыру планнарын тасвирлау.

РФ Федераль законының 23.11.2009 № 261-ФЗ 13 маддәсенең 9 өлеше нигезендә су белән тәэмин итүне гамэлгә ашыручы оешмалар үзләре тәэмин итә яки тапшыра торган энергетика ресурсларын исэпкэ алу приборларын урнаштыру, алмаштыру, эксплуатацияләү буенча эшчәнлек алып барырга тиеш. Әлеге таләпләр нигезендә, су алу корылмалары тарафыннан алына торган һәм бүлү челтәрләренә бирелә торган суның гомуми күләмен исэпкэ алу максатларында Левашево авыл жирлегә СТ ТЗ- гамэлдэге су алу корылмаларында һәм СВП да- техник исэпкэ алу приборлары урнаштырылган.

3.6. Су белән тәэмин итү системасының (эчәр су чыганаclarы, территориаль бүленеш зоналарындагы насос станцияләре гамэлдә булган зоналардагы эчәр су белән тәэмин итү системалары һәм тулаем торак пункт буенча) житештерү куәтләре резервларына һәм кытлыкларына анализ.

Левашево авыл жирлегә СТ ТЗ буенча су алу корылмаларының һәм эчәр су белән тәэмин итү СВП ның житештерү куәтләре резервларына һәм кытлыкларына анализ 12 нче таблицада китерелгән.

Табл. 12 - Су алу корылмаларының һәм эчәргә яраклы һәм техник су белән тәэмин итү СВП ның житештерү куәтләре резервларын һәм дефицитларын анализлау.

№ т/б	СТ/ТЗ исеме/күрсәткеч исеме	2024 ел
1	2	3
1.	СТ ТЗ № 1	-
1.1.	Суүткәргеч челтәрләргә эчәр су чыгару (тәүлеккә уртача), м3/тәүлек.	35,67
1.2.	Су чистарту корылмаларының билгеләнгән житештерүчәнлегә (егәрлегә), м3/тәүлек.	
1.3.	Су чистарту корылмаларының фактик житештерүчәнлегә (егәрлегә), м3/тәүлек.	
1.4.	Су чистарту корылмаларының житештерүчәнлек резервы (дефицит), м3/тәүлек.	
1.5.	Су чистарту корылмаларының житештерүчәнлегә резервы (дефициты), %	

3.7. Торак пунктны үстерүнең төрле сценарийларын исэпкэ алып, 2035 елга кадәр кайнар, эчәр, техник суны куллануның фаразланган баланслары (планлаштыру горизонтына туры китереп күрсәтелә), алар норматив документлар нигезендә кайнар, эчәр, техник суны куллану нигезендә, шулай ук халыкның суны куллануның агымдагы күләменнән, аның үсеш перспективаларын, составы һәм төзелеш структуралары.

Левашево авыл жирлегә СТ ТЗ буенча эчәргә яраклы су куллануның фаразланган баланслары 13 нче таблицада китерелде.

Табл. 13 - Левашево авыл жирлеге СТ ТЗ буенча эчэргэ яраклы су куллунунун фаразланган баланслары, мен
МЗ/ел

СТ/ТЗ исеме/күрсәткеч исеме	2021 ел (факт)	2022 ел (факт)	2023 ел (факт)	2024 ел (факт)	2025 ел	2026 ел	2027 ел	2028 ел	2029 ел	2030-2035 ел
1	2	3	4	5	6	7	8	9	10	11
Левашево авыл жирлегенен	-	-	-	-	-	-	-	-	-	-
Су алу, гомум	11,68	13,06	12,22	13,02	13,02	13,02	13,02	13,02	13,02	13,02
Авыл ихтыяжларына чыгым	0,00	0,00	0,00	0,00	0,00	0,00	0,00	0,00	0,00	0,00
Челтэргэ жибөрү, гомум:	11,68	13,06	12,22	13,02	13,02	13,02	13,02	13,02	13,02	13,02
Югалтулар	2,31	2,61	1,98	1,30	1,30	1,30	1,30	1,30	1,30	1,30
Файдага жибөрү, гомум:	9,37	10,45	10,23	11,71	11,71	11,71	11,71	11,71	11,71	11,71
шул исәптгә										
Халык	8,49	9,53	8,96	10,20	10,20	10,20	10,20	10,20	10,20	10,20
ССТ	8,49	9,53	8,96	10,20	10,20	10,20	10,20	10,20	10,20	10,20
КСТ	0,00	0,00	0,00	0,00	0,00	0,00	0,00	0,00	0,00	0,00
Бюджет оешмалары	0,26	0,34	0,33	0,42	0,42	0,42	0,42	0,42	0,42	0,42
ССТ	0,26	0,34	0,33	0,42	0,42	0,42	0,42	0,42	0,42	0,42
КСТ	0,00	0,00	0,00	0,00	0,00	0,00	0,00	0,00	0,00	0,00
Цех эчендә әйләнеш	0,00	0,00	0,00	0,00	0,00	0,00	0,00	0,00	0,00	0,00
Башка кулланучылар	0,63	0,58	0,94	1,10	1,10	1,10	1,10	1,10	1,10	1,10
ССТ	0,63	0,58	0,94	1,10	1,10	1,10	1,10	1,10	1,10	1,10
КСТ	0,00	0,00	0,00	0,00	0,00	0,00	0,00	0,00	0,00	0,00

3.8. Күрсәтелгән системаның технологик үзенчәлекләрен чагылдыра торган кайнар су белән тәмин итүнең ябык системаларын кулланып, кайнар су белән тәмин итүнең үзәкләштерелгән системасын тасвирлау.

Левашево авыл жирлеге территориясендә кайнар су белән тәмин итүнең ябык системаларын кулланып үзәкләштерелгән КТС системалары юк.

3.9. Кайнар, эчәргә яраклы, техник суны фактта һәм көтелгәндә куллану турында белешмәләр (еллык, уртача тәүлеклек, максималь тәүлеклек).

Левашево авыл жирлеге СТ ТЗ буенча эчәр суны фактта һәм көтелгәндә куллану (еллык, уртача тәүлеклек, максималь тәүлеклек) турында мәгълүматлар 14 нче таблицада китерелгән.

Табл. 14 - Левашево авыл жирлеге СТ ТЗ буенча эчэр суны фактта һәм көтелгәндә кулланы (еллык, уртача тәүлеклек, максималъ тәүлеклек) турында белешмәләр

№ т/б	СТ/ТЗ исеме/күрсәткеч исеме	2021 ел	2022 ел	2023 ел	2024 ел	2025 ел	2026 ел	2027 ел	2028 ел	2029 ел	2030-2035 ел
1	2	3	4	5	6	7	8	9	10	11	12
1	Левашево авыл жирлеге	-	-	-	-	-	-	-	-	-	-
1.1.	Еллык эчә торган су куллану, м3/ел	9 370	10 450	10 230	11 710	11 710	11 710	11 710	11 710	11 710	11 710
1.2.	Эчә торган суны тәүлеклек уртача куллану, м3/тәүлек.	26,47	29,52	28,90	33,08	33,08	33,08	33,08	33,08	33,08	33,08
1.3.	Эчә торган суны максималъ тәүлеклек куллану, м3/тәүлек.	34,41	38,38	37,57	43,00	43,00	43,00	43,00	43,00	43,00	43,00

3.10. Кайнар, эчэ торган, техник су кулланунын территориаль структурасы тасвирламасы, аны су белэн тээмин итүне гамэлгэ ашыручы оешмаларнын хисаплары буенча билгелэргэ кирэк, технологик зоналарга бүлөп.

Левашево авыл жирлегендә 1 СТ ТЗ бар, анын ярдәмендә Левашево авыл жирлеге абонентлары эчэр һәм кайнар су белэн тээмин ителә. Левашево авыл жирлеге СТ ТЗ буенча эчэргә яраклы, техник су куллану күрсәткечләре 3.1, 3.2; 3.3 бүлекчәләрдә китерелгән.

3.11. Абонентларнын кайнар, эчэр, техник суны перспективалы куллану турындагы белешмәләрне исәпкә алып, су белэн тээмин итүгә, шул исәптән торак биналарны, ижтимагый-эшлекле билгеләнештәге объектларны, сәнәгать объектларын су белэн тээмин итүгә су чыгымнарын абонентлар типлары буенча бүлү фаразы.

Левашево авыл жирлеге СТ ТЗ буенча су белэн тээмин итүгә эчэр су чыгымнарын абонентлар типлары буенча бүлү фаразы 15 нче таблицада китерелгән.

Табл. 15 - Левашево авыл жирлегеге СТ ТЗ буенча су белән тээмин итүгә су чыгымнарын абонентлар типлары буенча бүлү фаразы, м3/ел

СТ/ТЗ исеме/күрсәткеч исеме	2021 ел (факт)	2022 ел (факт)	2023 ел (факт)	2024 ел (факт)	2025 ел	2026 ел	2027 ел	2028 ел	2029 ел	2030- 2035 ел
1	2	3	4	5	6	7	8	9	10	11
Левашево авыл жирлегенен	-	-	-	-	-	-	-	-	-	-
Су алу, гомум	11,68	13,06	12,22	13,02	13,02	13,02	13,02	13,02	13,02	13,02
Авыл ихтыяжларына чыгым	0,00	0,00	0,00	0,00	0,00	0,00	0,00	0,00	0,00	0,00
Челтәргә жибәрү, гомум:	11,68	13,06	12,22	13,02	13,02	13,02	13,02	13,02	13,02	13,02
Югалтулар	2,31	2,61	1,98	1,30	1,30	1,30	1,30	1,30	1,30	1,30
Файдага жибәрү, гомум:	9,37	10,45	10,23	11,71	11,71	11,71	11,71	11,71	11,71	11,71
шул исәптә										
Халык	8,49	9,53	8,96	10,20	10,20	10,20	10,20	10,20	10,20	10,20
ССТ	8,49	9,53	8,96	10,20	10,20	10,20	10,20	10,20	10,20	10,20
КСТ	0,00	0,00	0,00	0,00	0,00	0,00	0,00	0,00	0,00	0,00
Бюджет оешмалары	0,26	0,34	0,33	0,42	0,42	0,42	0,42	0,42	0,42	0,42
ССТ	0,26	0,34	0,33	0,42	0,42	0,42	0,42	0,42	0,42	0,42
КСТ	0,00	0,00	0,00	0,00	0,00	0,00	0,00	0,00	0,00	0,00
Цех эчендә әйләнеш	0,00	0,00	0,00	0,00	0,00	0,00	0,00	0,00	0,00	0,00
Башка кулланучылар	0,63	0,58	0,94	1,10	1,10	1,10	1,10	1,10	1,10	1,10
ССТ	0,63	0,58	0,94	1,10	1,10	1,10	1,10	1,10	1,10	1,10
КСТ	0,00	0,00	0,00	0,00	0,00	0,00	0,00	0,00	0,00	0,00

3.12. Кайнар, эчэ торган, техник суны транспортировкалаганда факттагы һәм планлаштырылган югалтулар турында белешмэләр (еллык, уртача тәүлеклек күрсәткечләре).

Левашево авыл жирлеге СТ ТЗ буенча транспортировкалаганда эчәргә яраклы суны фактта һәм планлаштырылган югалтулар (еллык, уртача тәүлеклек күрсәткечләре) турында мәгълүматлар 16 нчы таблицада китерелде.

Табл. 16 - Левашево авыл жирлегеге СТ Т3 буенча аны транспорттировкалаганда эчэргэ яраклы суны фактта һәм планлаштырыла торган югалтулар (еллык, уртача тәүлеклек күрсәткечләре) турында белешмәләр

№ т/б	СТ/Т3 исеме/күрсәткеч исеме	2021 ел	2022 ел	2023 ел	2024 ел	2025 ел	2026 ел	2027 ел	2028 ел	2029 ел	2030-2035 ел
1	2	3	4	5	6	7	8	9	10	11	12
1	Левашево авыл жирлегенә										
1.1.	Сууткәргеч челтәрләр буенча ташу вакытында эчэргә яраклы су югалтулар еллык, мең м ³ /ел	2,31	2,61	1,98	1,30	1,30	1,30	1,30	1,30	1,30	1,30
1.2.	Сууткәргеч челтәрләре буенча ташыганда эчәр суның еллык югалтулары, %	19,78%	19,98%	16,20%	9,98%	9,98%	9,98%	9,98%	9,98%	9,98%	9,98%
1.3.	Сууткәргеч челтәрләр буенча ташу вакытында эчэргә яраклы су югалтулар уртача тәүлеклек, м ³ /тәүлек.	6,33	7,15	5,42	3,56	3,56	3,56	3,56	3,56	3,56	3,56

3.13. Су белән тәэмин итүнең һәм ташландык суларны агузының перспективалы баланслары (гомуми - кайнар, эчәргә яраклы, техник суны бирү һәм сату балансы, территориаль - су белән тәэмин итүнең технологик зоналары буенча кайнар, эчәргә яраклы, техник суны бирү балансы, структур - абонентлар төркемнәре буенча кайнар, эчәргә яраклы, техник суны сату балансы).

Левашево авыл жирлегә СТ ТЗ буенча эчәр су белән тәэмин итүнең перспектив баланслары 17 нче таблицада китерелгән.

Табл. 17 - Левашево авыл жирилегенен СТ Т3 буснча эчэр, кайнар, техник су белэн тээмин итүнең перспектив баланслары, мең м3/ел

СТ/Т3 исеме/күрсәткеч исеме	2021 ел (факт)	2022 ел (факт)	2023 ел (факт)	2024 ел (факт)	2025 ел	2026 ел	2027 ел	2028 ел	2029 ел	2030-2035 ел
1	2	3	4	5	6	7	8	9	10	11
Левашево авыл жирилегенен	-	-	-	-	-	-	-	-	-	-
Су алу, гомум	11,68	13,06	12,22	13,02	13,02	13,02	13,02	13,02	13,02	13,02
Авыл ихтияжларына чыгым	0,00	0,00	0,00	0,00	0,00	0,00	0,00	0,00	0,00	0,00
Челтәргә жиберү, гомум:	11,68	13,06	12,22	13,02	13,02	13,02	13,02	13,02	13,02	13,02
Югалтулар	2,31	2,61	1,98	1,30	1,30	1,30	1,30	1,30	1,30	1,30
Файдага жиберү, гомум:	9,37	10,45	10,23	11,71	11,71	11,71	11,71	11,71	11,71	11,71
шул исәптә										
Халык	8,49	9,53	8,96	10,20	10,20	10,20	10,20	10,20	10,20	10,20
ССТ	8,49	9,53	8,96	10,20	10,20	10,20	10,20	10,20	10,20	10,20
КСТ	0,00	0,00	0,00	0,00	0,00	0,00	0,00	0,00	0,00	0,00
Бюджет оешмалары	0,26	0,34	0,33	0,42	0,42	0,42	0,42	0,42	0,42	0,42
ССТ	0,26	0,34	0,33	0,42	0,42	0,42	0,42	0,42	0,42	0,42
КСТ	0,00	0,00	0,00	0,00	0,00	0,00	0,00	0,00	0,00	0,00
Цех эчендә әйләнеш	0,00	0,00	0,00	0,00	0,00	0,00	0,00	0,00	0,00	0,00
Башка кулланучылар	0,63	0,58	0,94	1,10	1,10	1,10	1,10	1,10	1,10	1,10
ССТ	0,63	0,58	0,94	1,10	1,10	1,10	1,10	1,10	1,10	1,10
КСТ	0,00	0,00	0,00	0,00	0,00	0,00	0,00	0,00	0,00	0,00

3.14. Кайнар, эчэргэ яраклы, техник суны перспективалы куллану турындагы мэгълүматлардан һәм аны транспортировкакалаганда кайнар, эчэргэ яраклы, техник суны югалтулар күләменнән, кайнар, эчэргэ яраклы, техник суны бирүнең һәм куллануның таләп ителә торган күләмнәрен, елларга бүлеп, технологик зоналар буенча куәтләр кытлыгын (резервын) күрсәтеп, су алу һәм чистарту корылмаларының таләп ителә торган куәтен исәпләп чыгару.

Левашево авыл җирлеге СТ ТЗ буенча су алу корылмаларының һәм СВП ның кирәкле куәтен исәпләү 18 нче таблицада китерелгән. СТ ТЗ буенча су алу корылмаларының һәм СВП ның таләп ителә торган куәтен исәпләү.

Табл. 18 - Левашево авыл жирлеген СТ ТЗ буенча су алу корылмаларының һәм СВП ның кирәкле куәтен исәпләп чыгару

№ т/б	СТ/ТЗ исеме/күрсәткеч исеме	2024 ел	2025 ел	2026 ел	2027 ел	2028 ел	2029 ел	2030-2035 ел
1	2	3	4	5	6	7	8	9
1.	СТ ТЗ № 1	-	-	-	-	-	-	-
1.1.	Суүткәргеч челтәргә эчәр су чыгару (тәүлеккә уртача), м3/тәүлек.	35,67	35,67	35,67	35,67	35,67	35,67	35,67
1.2.	Су чистарту корылмаларының билгеләнән житештерүчәнлегенә (егәрлеген), м3/тәүлек.							
1.3.	Су чистарту корылмаларының фактик житештерүчәнлегенә (егәрлеген), м3/тәүлек.							
1.4.	Су чистарту корылмаларының житештерүчәнлек резервы (дефицит), м3/тәүлек.							
1.5.	Су чистарту корылмаларының житештерүчәнлегенә резервы (дефициты), %							

3.15. Гарантиялүче оешма статусы бирелгән оешма исеме.

Татарстан Республикасы Алексеевск муниципаль районы Башкарма комитетының 29.08.2014 елгы 472 номерлы карарына ярашлы рәвештә «Алексеевскводоканал» ААЖ үзәкләштерелгән салкын су белән тәмин итү һәм (яисә) су агызу системалары өчен гарантиялүче оешма статусы бирелде.

– РФ ФЗ 07.12.2011 № 416-ФЗ нигезендә түбәндәге төшенчәләр һәм таләпләр кертелде һәм билгеләнде:

– 1 бүлек 2 статьясы: «гарантиялүче оешма – жирлекнең, шәһәр округының жирле үзидарә органы карары белән билгеләнгән салкын су белән тәмин итүне һәм (яисә) су түгүне гамәлгә ашыручы оешма, ул салкын су белән тәмин итүнең һәм (яисә) су түгүнең үзәкләштерелгән системасына объектлары тоташтырылган теләсә кайсы зат белән салкын су белән тәмин итү шартнамәсен, су түгү шартнамәсен, салкын су белән тәмин итү һәм су түгүнең бердәм шартнамәсен төзәргә тиеш»;

– 2 бүлекнең 6 статьясы: жирлекләреннән, шәһәр округларының жирле үзидарә органнары вәкаләтләренә салкын су белән тәмин итүнең һәм (яисә) су түгүнең һәр үзәкләштерелгән системасы өчен гарантиялүче оешманы билгеләү һәм аның эшчәнлек зоналарын билгеләү керә;

– 3 бүлегенң 12 статьясындагы 1 пункты: «Жирлекләреннән, шәһәр округларының жирле үзидарә органнары салкын су белән тәмин итүнең һәм (яисә) су түгүнең һәр үзәкләштерелгән системасы өчен гарантияле оешманы билгеләләр һәм аның эшчәнлек зоналарын билгеләләр. Үзәкләштерелгән су агызу системалары өчен гарантияле оешма билгеләнми»;

– 3 бүлегенң 12 статьясындагы 2 пункты: «Салкын су белән тәмин итүне һәм (яисә) су түгүне гамәлгә ашыручы һәм суүткәргеч һәм (яисә) канализация челтәрләреннән эксплуатациялүче оешмага, әгәр бу оешманың суүткәргеч һәм (яисә) канализация челтәрләренә салкын су белән тәмин итүне һәм (яисә) су жиберүне гамәлгә ашыручы барлык оешмалардан иң күп абонентлар кушылган булса, гарантиялүче оешма статусы бирелә»;

– 8 бүлекнең 42 статьясындагы 2 пункты: «2013 елның 1 июленә кадәр жирлекнең, шәһәр округының жирле үзидарә органнары су белән тәмин итүдә һәм ташландык суларны агызуда (суны һәм ташландык суларны транспортировкалауда) катнашучы суүткәргеч һәм канализация челтәрләрен инвентаризациялиләр, су белән тәмин итү һәм ташландык суларны агызу схемасын раслыйлар, гарантияле оешманы билгеләләр, аның эшчәнлек зоналарын билгеләләр».

4 кисэк. Үзэклэштерелгэн су белэн тээмин итү системалары объектларын төзү, реконструкциялэү һәм модернизациялэү буенча тэждимнэр.

4.1. Елларга бүлөп су белэн тээмин итү схемаларын гамэлгэ ашыру буенча төп чаралар исемлеге.

Левашево авыл жирлеге территориясендэ үзэклэштерелгэн су белэн тээмин итүне үстерү буенча еллар буенча бүленеп, техник нигезлэмэлэрне һәм төп параметрларны күрсәтеп, төп чаралар исемлеге түбэндөгө таблицада китерелгән.

Табл. 19 - Левашево авыл жирлеге территориясендә үзәкләштерелгән су белән тәэмин итүне үстерү буенча елларга бүлел, Левашево авыл жирлеге СТ Т3 буенча чараларның техник нигезләмәләрен һәм төп параметрларын күрсәтел, төп чаралар исемлегенә

№ т/б	СТ/ТЗ исеме/күрсәткеч исеме	Чараның төп техник характеристикалары						Техник нигез		Тормышка ашыру вак., ел
		сүүткәргеч чөлтәре		прочие объекты				башлау	бетерү	
L, м	D, мм	су алу корылмасы, м³/тәү	СВП, м³/тәү	ВНС, м³/сәг	РдВ, саны(шт.) х күләме(м³)					
1	2	3	4	5	6	7	8	9	10	11
1 нче төркем. Куллануычларны тоташтыру максатларында объектлар төзү, реконструкцияләү яки модернизацияләү										
1.1. Куллануычларны тоташтыру максатларында яна чөлтәрләр төзү										
1.2. Үзәкләштерелгән су белән тәэмин итү системаларының гамәлдәге объектларының (су белән тәэмин итү чөлтәрлөрөннән тыш)күеген һәм житештерүчәнлеген арттыру										
2 нче төркем. Абонентлар капитал төзелешенә яна объектларын тоташтыруга (технологик тоташтыруга) бәйлә булмаган үзәкләштерелгән су белән тәэмин итү системаларының яна объектларын төзү, шул исәптән:										
2.1. Су белән тәэмин итүнең яна чөлтәрлөрән төзү:										
3 нче төркем. Гамәлдәге объектларның тузу дәрәжәсен киметү һәм (яисә төрлө чыганақлардан ресурслар китерү)максатларында гамәлдәге объектларны реконструкцияләү яисә модернизацияләү										
3.1. Гамәлдәге су белән тәэмин итү чөлтәрлөрән реконструкцияләү яки модернизацияләү										
3.1.1.	Су белән тәэмин итү чөлтәрлөрән реконструкцияләү яки модернизацияләү	2098	32-159					Озак вакыт эксплуатацияләү срогы нәтижәсендә торбаүткәргечнең физик тузуы, минераловаталы жылыткычлы корыч һәм ПВХ пленкалы торбаүткәргечне ППУ торбаүткәргечкә алмаштыру	2025	2035

№ т/б	СТ/ТЗ исеме/күрсәткөч исеме	Чараның төп техник характеристикалары						Техник нигез	Тормышка ашыру вак., ел	
		сууткәргөч чөлтәре		прочие объекты					башлау	бетерү
		L, м	D, мм	су алу корылмасы, м³/тәү	СВП, м³/тәү	ВНС, м³/сәг	РдВ, саны(шт.) х күләме(м³)			
3.2.	Үзәкләштерелгән су белән тәэмин итү системаларының гамәлдәге объектларын (су белән тәэмин итү чөлтәрләрәннән тыш)модернизацияләү яисә реконструкцияләү: 4 төркем. Үзәкләштерелгән су белән тәэмин итү системалары объектларының башка чаралар төркемнәрәнә кертелмәгән экологик нәтижеләлгән арттыруга, ышанычлылык, сыйфат һәм энергия нәтижеләлгәнә күрсәткечләрәнә планлы күрсәткечләрәнә ирешүгә юнәлдерелгән чараларны гамәлгә ашыру 5 төркем. Үзәкләштерелгән су белән тәэмин итү системалары объектларын эксплуатациядән чыгару, консервацияләү һәм демонтажлау, шул исәптән: 5.1. Су белән тәэмин итү чөлтәрләрән эксплуатациядән чыгару, консервацияләү һәм демонтажлау 5.2. Үзәкләштерелгән су белән тәэмин итү системаларының башка объектларын (су белән тәэмин итү чөлтәрләрәннән тыш)эксплуатациядән чыгару, консервацияләү һәм демонтажлау									

4.2. Су белән тээмин итү схемасын гамәлгә ашыру буенча төп чараларның техник нигезләмәләре, шул исәптән урнаштыру (салу) урыннарын һәм чараларның техник характеристикаларын нигезләү, потенциал су белән тээмин итү чыганакларының гидрогеологик характеристикалары, су белән тээмин итү чыганакларының санитария характеристикалары, шулай ук схемада каралган чараларны гамәлгә ашыру нәтижәсендә күрсәтелгән характеристикаларның мөмкин булган үзгәрүе.

Левашево авыл жирлегенә территориясендә үзәкләштерелгән су белән тээмин итүне үстерү буенча төп чараларның техник нигезләмәләре 4.1 бүлекчәсендә китерелгән.

4.3. Яңа төзелә торган, реконструкцияләнгән торган һәм эксплуатациядән чыгарырга тәкъдим ителә торган су белән тээмин итү системасы объектлары турында белешмәләр.

Левашево авыл жирлегенә СТС ҮС үстерү кысаларында түбәндәге төп чаралар карала:

Суүткәргеч челтәрләрен реконструкцияләү

Левашево авыл жирлегендә су белән тээмин итү челтәрләрен эксплуатацияләүнең уртача үлчәү срогы 33 ел тәшкил итә, ә тәкъдим ителгән хезмәт срогы - 30 ел. Зыян күрү һәм аварияләр статистикасы аварияләрнең артуын күрсәтә. Аварияләр үсеше тизләнешә күзәтелә, бу турыдан-туры челтәр ресурсларының бетүе белән бәйлә. Инцидентларның күпчелегә квартал челтәрләрендә, бигрәк тә техник подпольеларда салынган челтәрләрдә күзәтелә. Зыян күрүнең төп сәбәбе-корыч торбаларның коррозиядән тузуы.

Гамәлдәге су челтәрләрен алмаштыру шәһәр кулланучыларына су белән тээмин итү хезмәтен күрсәтүнең ышанычлылыгын һәм сыйфатын тээмин итү максатларында кирәк.

Квартал челтәрләрен модернизацияләгәндә, бигрәк тә техподпольеларда салынганнарын, ПНД 100 полиэтилен торбаларыннан файдалану карала. Полиэтилен торбаларның хезмәт итү вакыты 50 ел тәшкил итә. Полиэтиленның үзлекләре аны корычтан файдалы аерып тора:

- полиэтиленның химик нейтральгә аның су белән контакт вакытында коррозиягә тулысынча чыдам булуына ярдәм итә;

- эластиклыкның югары дәрәжәсе (сызыкча киңәю 7,5% ка кадәр) грунт хәрәкәтенә чыдам булырга мөмкинлек бирә;

- эчке өслегенә шөма булуы гидравлик каршылыкны киметә, үсүнә булдырмый, шул исәптән бизчел бактерияләр колонияләре исәбенә дә;

- полиэтиленның сыгылмалылык модуле түбән булу сәбәпле, гидроударлар барлыкка килү, шулай ук су каткан вакытта жиңерелү ихтималы сизелерлек кими.

4.4. Биналарның, корылмаларның, корылмаларның суны исәпкә алу приборлары белән жиһазландырылуы һәм кулланылган су өчен исәп-хисап ясаганда аларны куллану турында белешмәләр.

Су белән тәмин итү һәм ташландык суларны агызу схемасын актуальләштерү моментына Левашево авыл жирлегендә халыкка эчәр суны СТ ТЗ буенча сатуның гомуми күләменнән яқынча 10% исәпләү юлы белән билгеләнә, бу әлеге категориядәге абонентларның коммерцияле исәпләү приборлары белән жиһазландырылуы турында сөйли.

Шул ук вакытта, әлеге приборлар күрсәткечләренә туры китереп, салкын су куллану өчен исәп-хисапларны тулысынча күчерү максатында, күпфатирлы торак йортларны коммерцияле исәпкә алу гомумйорт приборлары һәм хосусый торак фондын индивидуаль исәпкә алу приборлары белән жиһазлау буенча эшләрне давам итәргә кирәк.

4.5. Торак пункт территориясендә торба үткәргечләр (трассалар) узу маршрутлары вариантларының тасвирламасы һәм аларны нигезләү.

Левашево авыл жирлеген су белән тәмин итү һәм ташландык суларны агызу схемасын әлеге актуальләштерү кысаларында яңа су белән тәмин итү челтәрләрен төзү чаралары каралмый.

4.6. Насос станцияләрен, резервуарларны, су жыю башняларын урнаштыру урыны турында тәкъдимнәр.

Насос станцияләрен һәм резервуарларны урнаштыру урыннары гамәлдәге нигезләмәгә туры китереп сакланып кала.

4.7. Кайнар су, салкын су белән тәмин итүнең үзәкләштерелгән системалары объектларын урнаштыруның планлаштырыла торган зоналары чикләре.

Левашево авыл жирлеген су белән тәмин итү һәм ташландык суларны агызу схемасын әлеге актуальләштерү кысаларында ССТ үзәк системасының реконструкцияләүгә яки модернизацияләүгә тәкъдим ителә торган гамәлдәге объектларын урнаштыру зоналары чикләрен үзгәртү күздә тотылмый.

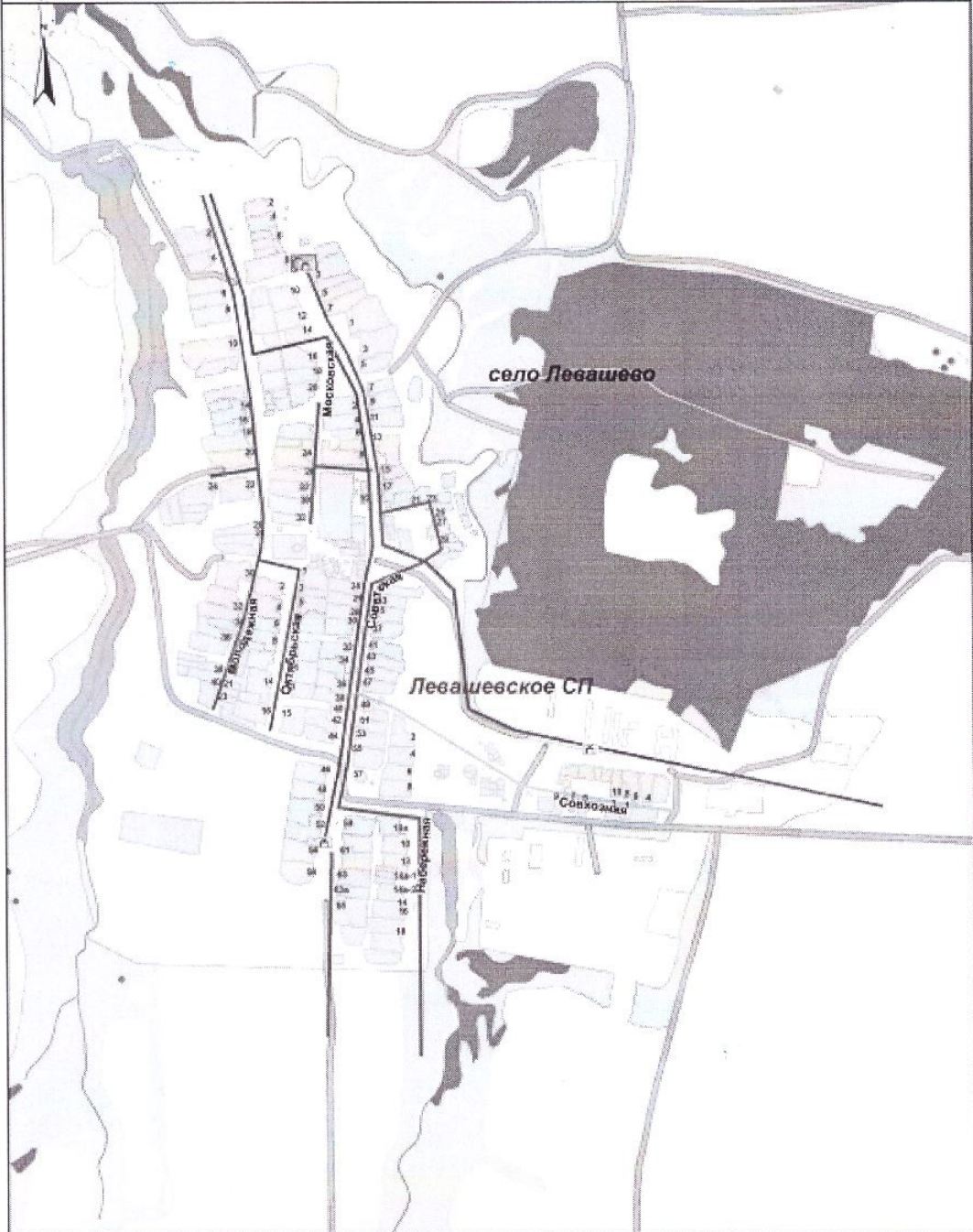
Инженерлык инфраструктурасы объектларын урнаштырганда объектларның торак, жәмәгать төзелешенә һәм рекреация зоналарына зарарлы йогынтысын булдырмау зарур, бу зарарлы йогынты чыганаclarыннан норматив өзеклекләр билгеләү белән тәмин ителә. Жир асты чыганаclarыннан яңа су алу корылмаларын урнаштыруның планлаштырыла торган зоналары чикләрен геологик разведка эшләрә үткәрелгәннән соң карарга кирәк.

4.8. Кайнар су белән тээмин итүнең, салкын су белән тээмин итүнең үзәкләштерелгән системалары объектларын гамәлдә булган һәм планлаштырылган урнаштыру карталары (схемалары).

Левашево авыл жирлеген су белән тээмин итү һәм ташландык суларны агызу схемасын актуальләштерү кысаларында яңа мәйданчыкларда ССТ үзәк системасы объектларын төзү күздә тотылмый.

Үзәкләштерелгән су белән тээмин итү системасы объектларының гамәлдәге урнашу картасы (схемасы) 1 нче рәсемдә китерелгән.

Схема водоснабжения Левашевского сельского поселения Алексеевского муниципального района РТ
Фрагмент 1. с. Левашево



Условные обозначения

- границы муниципальных образований
- территории населенных пунктов
- здания, строения, сооружения
- зеленые насаждения
- леса, лесополосы
- водные объекты
- улично-дорожная сеть
- автомобильные дороги

Водопроводная сеть

- существующие водопроводы
- планируемые водопроводы
- водозаборные скважины (существующие)
- планируемые водозаборные скважины (планируемые)
- существующие сооружения водопроводной сети (насосные станции, водонапорные башни)
- планируемые сооружения водопроводной сети (насосные станции, водонапорные башни)

- колодезь водозаборный (существующий)
- колодезь водозаборный (планируемый)
- Размеры труб водопровода
- диаметр 100 (полиэтилен)
- диаметр 120 (сталь)
- асбест

1:12 000

1 нче рәсем. Үзәкләштерелгән су белән тәэмин итү системалары объектларының гамәлдәге урнашу картасы (схемасы)

5 бүлек. Үзәкләштерелгән су белән тәэмин итү системалары объектларын төзү, реконструкцияләү һәм модернизацияләү чараларының экологик аспекты.

5.1. Юылу суларын агызганда (утильләштергәндә) су белән тәэмин итүнең үзәкләштерелгән системалары объектларын төзүгә һәм реконструкцияләүгә тәкъдим ителә торган объектларның су бассейнына зарарлы йогынтысын булдырмау чаралары турында белешмәләр.

Эчә торган суның сыйфатын яхшыртуга юнәлдерелгән барлык чаралар әйләнә-тирә мохитне һәм халыкның сәламәтлеген саклау чараларына кертелергә мөмкин. Әлеге чараларны гамәлгә кертүнең нәтижәсе-гражданның сәламәтлеген һәм тормыш сыйфатын яхшырту.

Левашево авыл жирлеген хужалык-эчәр су белән тәэмин итү жир асты су чыганаclarыннан, жир асты суларының скважиналы төркемле су алуларыннан файдалануга нигезләнгән.

5.2. Су әзерләүдә кулланыла торган химик реагентларны (хлор һ.б.) тәэмин итү һәм саклау чараларын гамәлгә ашырганда әйләнә-тирә мохиткә зарарлы йогынтыны булдырмау чаралары турында белешмәләр.

СП 31.13330.2021 буенча жир асты су жыюларында житештерүчәнлегә тәүлегенә 50 м³ артык. Башлангыч суның гигиена нормаларына туры килүенә карамастан, суны зарарсызландыру системасын (чараларын) күздә тотарга кирәк. Соңгы дистә елларда суны ультрафиолет нурланыш белән зарарсызландыру ысулы һәм аны гамәлгә ашыру өчен жайланмалар су әзерләү һәм ташландык суларны агызу системаларында киң таралыш алды. Аны куллану эчә торган суның таләп ителгән сыйфатын тәэмин итәргә һәм экологик проблемаларны оптималь хәл итәргә мөмкинлек бирә.

Суны ультрафиолет белән зарарсызландыру технологиясе оксидлаштыру технологияләре белән чагыштырганда кайбер өстенлекләргә ия, атап әйткәндә:

- бактерияләргә, вирусларга һәм иң гади төзелешлеләргә йогынтының югары нәтижәлелеге;
- суны хлорлау һәм озонлаштыру өчен хас булган һәм кеше сәламәтлегенә һәм су мохитенә тискәре йогынты ясый торган өстәмә күренешләрнең һәм икенчел продуктларның булмавы;
- агулы материаллар (хлор, хлорлы реагентлар, озон) белән эшләү һәм махсус куркынычсызлык чараларын оештыру кирәк булмай;
- ультрафиолетны артык дозада кулланганда тискәре нәтижәләр булмай;
- УФ-жиһазның энергия сыйдырышлылыгы аз булу сәбәпле эксплуатация чыгымнары түбән;

- УФ-жиһазларның жыйнак булуы, аңа хезмәт күрсәтү өчен периферия системаларының булмавы һәм, нәтижәдә, УФ-зарарсызландыру станцияләрен төзүгә капитал чыгымнарның түбән булуы.

УФ технологиясенең төп өстенлекләре:

- микроорганизмнарның киң спектрына, шул исәптән иң гади төзелешлеләрнең вируслары һәм цисталары кебек хлорлануга чыдам микроорганизмнарга карата зарарсызландыруның югары нәтижелелеге;

-суның һәм һаваның физик-химик һәм органолептик үзлекләренә йогынты ясалмау, өстәмә продуктлар барлыкка килмәү, артык дозалау куркынычы юк;

- капитал чыгымнарның түбән булуы, энергиядән файдалану һәм эксплуатация чыгымнары;

- УФ жайланмалары компактлы һәм кулланырга жиңел, махсус куркынычсызлык чараларын таләп итми.

6 кискәк. Үзәкләштерелгән су белән тәмин итү системалары объектларын төзүгә, реконструкциялүгә һәм модернизациялүгә капитал салулар күләмен бәяләү.

6.1. Су белән тәмин итү схемаларын гамәлгә ашыру буенча төп чараларның бәясен бәяләү.

Үзәкләштерелгән су белән тәмин итү системалары объектларын төзүгә, реконструкциялүгә һәм модернизациялүгә капитал кертемнәр күләмнәрен (хакларын) бәяләү түбәндәге норматив хокукый актлар нигезендә башкарылды:

-Россия Федерациясе Төзелеш һәм торак-коммуналь хужалык министрлыгының 29.05.2019 № 314/пр боерыгы белән расланган төзелеш бәясенә эреләштерелгән нормативларын эшләү һәм куллану методикасы, шулай ук аларны раслау тәртибе;

- Россия Төзелеш Министрлыгының 05.03.2025 № 131/пр «Төзелеш бәясенә эреләнгән нормативларын раслау турында» Төзелеш бәясенә эреләнгән нормативлары, боерыгы. НЦС 81-02-14-2025. 14 нче жыентык. Су белән тәмин итү һәм канализациянең тышкы челтәрләре» (алга таба-НЦС 81-02-14-2025);

- Россия Төзелеш Министрлыгының 05.03.2025 № 136/пр «Төзелеш бәясенә эреләнгән нормативларын раслау турында» Төзелеш бәясенә эреләнгән нормативлары, боерыгы. НЦС 81-02-19-2025. 19 нчы жыентык. Шәһәр инфраструктурасы биналары һәм корылмалары» (алга таба-НЦС 81-02-19-2025).

Чараларның бәяләрен 2024 ел бәяләреннән аларны гамәлгә ашыру еллары бәяләренә китерү өчен 2027 елга кадәр чорга Россия Федерациясенең социаль-икътисадый үсеш фаразы нигезендә билгеләнгән индекс-дефляторлар кулланылды (база варианты буенча «Куллану бәяләре индексы» юлы буенча). Кулланылган индекслар-дефляторлар 20 нче таблицада китерелгән.

Табл. 20 – 2024 ел бәяләреннән чараларның бәяләрен аларны гамәлгә ашыру еллары бәяләренә китерү өчен кулланылган индекслар-дефляторлар

Күрсәткеч исеме	2024	2025	2026	2027	2028	2029	2030	2031	2032	2033	2034-2035
1	2	3	4	5	6	7	8	9	10	11	12
Узган елга карага үсеш темпы	100,0%	106,6%	105,4%	105,0%	104,3%	104,3%	104,3%	104,3%	104,3%	104,3%	104,3%
2024 елга карага үсеш темпы	100,00%	106,60%	112,00%	117,00%	121,30%	125,60%	129,90%	134,20%	138,50%	142,80%	147,10%

6.2. Үзәкләштерелгән су белән тәэмин итү системалары объектларын төзүгә һәм реконструкциялүгә кирәкле капитал салулар күләмен бәяләү.

Левашево авыл җирлегенең СТ ТЗ буенча үзәкләштерелгән су белән тәэмин итү системасы объектларын төзүгә, реконструкциялүгә һәм модернизациялүгә кирәкле капитал салулар күләмен бәяләү (НДСны исәпкә алмыйча) түбәндәге таблицада китерелгән.

Табл. 21 – Левашево авыл жирлегә СТ ТЗ буенча үзекләштерелгән су белән тәэмин итү системалары объектларын төзүгә, реконструкцияләүгә һәм модернизацияләүгә кирәкле капитал салулар күләмен бәяләү (НДСны исәпкә алмыйча)

№ т/б	СТ/ТЗ исеме/күрсәткеч исеме	Сату еллары бәяләрендә капитал салулар күләме (НДСны исәпкә алмыйча), мен сум.												Гомум
		2025	2026	2027	2028	2029	2030	2031	2032	2033	2034-2035			
1	2	3	4	5	6	7	8	9	10	11	12	13		
1 нче төркем. Кулланучыларны тоташтыру максатларында объектлар төзү, реконструкцияләү яки модернизацияләү														
1.1. Кулланучыларны тоташтыру максатларында яна чөлтәрләр төзү														
1.2. Үзекләштерелгән су белән тәэмин итү системаларының гамәлдәге объектларының (су белән тәэмин итү чөлтәрләрненн тыш)куәтен һәм житештеручәнлеген арттыру														
2 нче төркем. Абонентлар капитал төзелешенә яна объектларын тоташтыруга (технологик тоташтыруга) бәйлә булмаган үзекләштерелгән су белән тәэмин итү системаларының яна объектларын төзү, шул исәптән:														
2.1. Су белән тәэмин итүнең яна чөлтәрләрнен төзү:														
3 нче төркем. Гамәлдәге объектларның тузу дәрәжәсен киметү һәм (яисә төрле чыганақлардан ресурслар китерү)максатларында гамәлдәге объектларны реконструкцияләү яисә модернизацияләү														
3.1. Гамәлдәге су белән тәэмин итү чөлтәрләрнен реконструкцияләү яки модернизацияләү														
3.1.1. Су белән тәэмин итү чөлтәрләрнен реконструкцияләү														
3.1.1.	Су белән тәэмин итү чөлтәрләрнен модернизацияләү һәм реконструкцияләү	1 426,78	1 503,82	1 579,01	1 646,91	1 717,73	1 791,59	1 868,63	1 948,98	2 032,79	2 120,20	17 636,43		
3.2. Үзекләштерелгән су белән тәэмин итү системаларының гамәлдәге объектларын (су белән тәэмин итү чөлтәрләрненн тыш)модернизацияләү яисә реконструкцияләү:														
	төркемдә барлығы 3	1 426,78	1 503,82	1 579,01	1 646,91	1 717,73	1 791,59	1 868,63	1 948,98	2 032,79	2 120,20	17 636,43		
4 төркем. Үзекләштерелгән су белән тәэмин итү системалары объектларының башка чаралар төркемнәренә кертелмәгән экологик нәтижәләгелен арттыруга, ышанычлылык, сыйфат һәм энергия нәтижәләгеләге күрсәткечләренә планлы күрсәткечләренә ирешүгә юнәлдерелгән чараларны гамәлгә ашыру														
	Программа буенча гомум	1 426,78	1 503,82	1 579,01	1 646,91	1 717,73	1 791,59	1 868,63	1 948,98	2 032,79	2 120,20	17 636,43		

- Карала торган чаралар өчен финанслау чыганакалары булып:
- торак-коммуналь секторны үстерү буенча муниципаль, региональ һәм (яисә) федераль программалар кысаларында бүлеп бирелә торган бюджет акчалары;
 - су белән тәэмин итүнең үзәкләштерелгән системалары объектларын эксплуатацияләүне гамәлгә ашыручы оешмаларның амортизация түләүләре, табыш исәбенә кайтарыла торган капитал салуларга чыгымнар рәвешендә үз акчалары.

7 кискэ. «Су белэн тээмин итү өлкөсөндө баялар (тарифлар)»

7.1. Соңгы 3 елны исепкэ алып, һәр жайга салына торган эшчэнлек төрө буенча һәм һәр су белэн тээмин итү оешмасы буенча баяларне (тарифларны) дүүлөт жайга салуы өлкөсөндө Россия Федерациясе субъекты башкарма хакимияте органнары тарафыннан билгеленэ торган расланган тарифлар динамикасы.

2024-2025 елларга эчэ торган суга гамәлдәге расланган тарифлар 22 нче таблицада китерелгән.

Таблица. 22 – Левашево авыл жирлегенэ эчэр суга тарифлар, 2024-2025 елларга

	2024г.	2025г.
Тариф исеме		
Алексеевский м. р. авыл жирлекләрен су белэн тээмин итү	31,04 сум м3 – 1 ярты ел 37,57 сум м3 – 2 ярты ел	37,57 сум м3 – 1 ярты ел 46,83 сум м3 – 2 ярты ел

7.2. Су белән тәэмин итү схемасын эшләү вакытына билгеләнгән бәяләр (тарифлар) структурасы.

Бәяләр (тарифлар) структурасы буенча мәгълүматлар бирелмәгән.

7.3. Су белән тәэмин итү системасына тоташкан һәм су белән тәэмин итү эшчәнлеген гамәлгә ашырудан кергән акчалар өчен түләү.

Проектлана торган, төзелә торган, реконструкцияләнгән торган яисә төзелгән, әмма кайнар су белән тәэмин итүнең, салкын су белән тәэмин итүнең һәм (яисә) су түгүнең үзәкләштерелгән системаларына тоташтырылмаган капитал төзелеш объектларын тоташтыру (технологик тоташтыру) тәртибе РФ Хөкүмәтенең 30.11.2021 № 2130 «Капитал төзелеш объектларын кайнар су белән тәэмин итүнең, салкын су белән тәэмин итүнең һәм (яисә) су түгүнең үзәкләштерелгән системаларына тоташтыру (технологик тоташтыру) кагыйдәләрен раслау турында, Россия Федерациясе Хөкүмәтенең аерым актларына үзгәрешләр кертү һәм Россия Федерациясе Хөкүмәтенең аерым актларының һәм Россия Федерациясе Хөкүмәтенең аерым актлары нигезләмәләренең үз көчләрен югалтуын тану турында» карары белән билгеләнә.

Тоташтыру (технологик тоташтыру) гамәлгә ашыручы оешма тоташтыруга (технологик тоташтыруга) билгеләнгән тарифлардан чыгып һәм тоташтыру (технологик тоташтырыла торган) йөкләнешен исәпкә алып, мөрәжәгать итүченең объектын тоташтыру (технологик тоташтыру) ноктасыннан, шул исәптән мөрәжәгать итүченең суүткәргеч һәм (яисә) канализация челтәрләрен тоташтыру (технологик тоташтыру) ноктасыннан алып, салкын су белән тәэмин итүнең һәм (яисә) су таратуның үзәкләштерелгән системаларына тоташтыру ноктасына кадәр, исәпләнелә.

Объектларның тоташтырыла торган (тоташтырыла торган) йөкләнеше күләме тәүлегенә 250 м3 дан артып киткән һәм (яисә) төзелә торган тышкы диаметры 250 мм дан артып киткән су белән тәмин итү һәм (яисә) ташландык суларны агызу чөлтәрләрәннән файдаланып (йөкләнешнең иң чик дәрәжәсе), шулай ук, Кагыйдәләрдә каралган очракта, мөрәжәгать итүченең язма ризалыгы булганда гамәлгә ашырыла торган мөрәжәгать итүчеләргә карата капитал төзелеш объектларын кайнар су белән тәмин итүнең, салкын су белән тәмин итүнең һәм (яисә) су түгүнең үзәкләштерелгән системаларына тоташтыру (технологик тоташтыру), «Капитал төзелеш объектларын кайнар су белән тәмин итүнең, салкын су белән тәмин итүнең һәм (яисә) су түгүнең үзәкләштерелгән системаларына тоташтыру (технологик тоташтыру) кагыйдәләрен раслау турында, Россия Федерациясе Хөкүмәтенең аерым актларына үзгәрешләр кертү һәм Россия Федерациясе Хөкүмәтенең аерым актларының һәм Россия Федерациясе Хөкүмәтенең аерым актлары нигезләмәләренең үз көчләрен югалтуын тану турында» Россия Федерациясе Хөкүмәтенең 30.11.2021 № 2130 карары белән расланган тоташтыру өчен түләү күләме, тоташтыруның техник мөмкинлеген тәмин итә торган чараларны гамәлгә ашыру чыгымнарын, шул исәптән су белән тәмин итүнең һәм (яисә) су түгүнең үзәкләштерелгән системаларының гамәлдәге объектларын реконструкцияләү һәм (яисә) модернизацияләү чыгымнарын исәпкә алып, тарифларны жайга салу органы тарафыннан индивидуаль билгеләнә.

Россия Федерациясе субъектының норматив хокукый акты белән йөкләнешнең түбәнрәк (югарырак) дәрәжәсе яисә торба үткәргечнең зуррак (кечерәк) диаметры билгеләнергә мөмкин (әлеге пунктта күрсәтелгән йөкләнешнең чик дәрәжәсе (торба үткәргеч диаметры) белән чагыштырганда, тоташтырган өчен түләү тарифларны жайга салу органы тарафыннан индивидуаль билгеләнә).

8 бүлек. «Үзәкләштерелгән су белән тәмин итү системаларын үстерү күрсәткечләренең планлы күрсәткечләре».

РФ төзелеш һәм торак-коммуналь хужалык министрлыгының 04.04.2014 № 162/пр боерыгы белән расланган кайнар су белән тәмин итүнең, салкын су белән тәмин итүнең һәм (яисә) су түгүнең үзәкләштерелгән системалары объектларының ышанычлылыгы, сыйфаты, энергетик нәтижелелеге күрсәткечләренең 2 пункты нигезендә ССТ Үзәк системасын үстерү күрсәткечләренә түбәндәгеләр керә:

- эчә торган суның сыйфат күрсәткечләре:
- эчәр суның сыйфатын житештерү тикшереп торыу нәтижеләре буенча алынган пробаларның гомуми күләмендә билгеләнгән таләпләргә туры килми торган су белән тәмин итү чыганаclarыннан, суүткәргеч станцияләреннән яисә үзәкләштерелгән су белән тәмин итү системасының башка объектларыннан бүлү суүткәргеч чөлтәренә бирелә торган эчәр су пробаларының өлеше (%);

- бүлү суүткөргөч челтәрендә эчә торган суның сыйфатын производство тикшереп туруы нәтижәләре буенча алынган пробаларның гомуми күләмәндә билгеләнгән таләпләргә туры килми торган эчә торган су пробалары өлөшө (%);

- су белән тәмин итүнең ышанычлылыгы һәм өзлексезлеге күрсәткечләре:

- салкын су белән тәмин итүне гамәлгә ашыручы Оешмага караган үзәкләштерелгән салкын су белән тәмин итү системасы объектларындагы аварияләр, зарарланулар һәм башка технологик бозылулар нәтижәсендә салкын су белән тәмин итү буенча салкын су белән тәмин итү оешмасы йөкләмәләрен үтәгән урыннарда суүткөргөч челтәренең елга озынлыгын исәпләгәндә теркәлгән өзеклекләр саны (ССТ үзәк системасы объектларында аварияләрнең һәм зарарлануларның чагыштырма саны) (бер. км);

- энергетика нәтижәләлеге күрсәткечләре:

- суүткөргөч челтәренә бирелгән суның гомуми күләмәндә транспортта йөрткәндә үзәкләштерелгән су белән тәмин итү системаларында су югалтулар өлөшө (%);

- эчә торган суны эзерләү һәм транспортировкауның технологик процессларында кулланыла торган электр энергиясенә транспортлана торган су күләме берәмлегенә (кВт·сәг/м³) чагыштырмача чыгымы.

ССТ Үзәк системасын үстерү күрсәткечләренең факттагы һәм пландагы күрсәткечләре

Левашево авыл жирлегә түбәндә каралган, шул ук вакытта күрсәткечләренең факттагы күрсәткечләре ССТ Үзәк системасы объектларын эксплуатацияләүче оешмалар биргән башлангыч күрсәткечләргә туры китереп билгеләнгән, ә күрсәткечләренең пландагы күрсәткечләре (2025-2034 елларга) 4.1 бүлегендә каралган чараларны гамәлгә ашыру шартларыннан билгеләнгән.

8.1. Кайнар һәм эчә торган суның сыйфат күрсәткечләре.

Левашево авыл жирлегенә ССТ ҮС буенча су сыйфаты күрсәткечләренең факттагы һәм пландагы күрсәткечләре (эчә торган суга карата) түбәндәге таблицада китерелгән.

Табл. 22 – Левашево авыл жирлеге ССТ Үзек системасының су сыйфаты күрсәткечләренен факттагы һәм пландагы күрсәткечләре (эчә торган суга карата)

№ т.б.	Күрсәткеч исеме	Үл. бер.	Фактик эһәмият					Фарази эһәмият					
			2022 ел	2023 ел	2024 ел	2025 ел	2026 ел	2027 ел	2028 ел	2029 ел	2030 ел	2031 ел	2032-2035 ел
1.	Эчә торган суның сыйфат күрсәткечләре												
1.1.	Эчәр су сыйфатын житештерү тикшерүе нәтижеләре буенча алынган пробаларның гомуми күләмендә билгеләнгән таләпләргә туры килми торган су белән тәэмин итү чыганаclarынан, суүткәргеч станцияләреннән яисә үзәкләштерелгән су белән тәэмин итү системасының башка объектарынан бүлү суүткәргеч чөлтәренә бирелә торган эчәр су пробаларының өлеше	%	0	0	0	0	0	0	0	0	0	0	0
1.2.	Бүлү суүткәргеч чөлтәрендә эчә торган суның сыйфатын производство тикшереп тоору нәтижеләре буенча алынган пробаларның гомуми күләмендә билгеләнгән таләпләргә туры килми торган эчә торган су пробалары өлеше	%	0	0	0	0	0	0	0	0	0	0	0

8.2. Су белән тээмин итүнең ышанычлылығы һәм өзлексезлеге күрсәткечләре.

Левашево авыл жирлегенә ССИ УС буенча су белән тээмин итүнең ышанычлылығы һәм өзлексезлеге күрсәткечләренә факттагы һәм пландагы күрсәткечләре түбәндәге таблицادا китерелгән.

Табл. 23 - Левашево авыл жирлегенең ССТ УС буенча су белән тээмин итүнең ышанычлылыгы һәм өзлексезлеге күрсәткечләренең факттагы һәм пландагы күрсәткечләре

№ т.б.	Күрсәткеч исеме	Үл. бер.	Фактик әһәмият					Фарази әһәмият					
			2022 ел	2023 ел	2024 ел	2025 ел	2026 ел	2027 ел	2028 ел	2029 ел	2030 ел	2031 ел	2032-2035 ел
2.	Су белән тээмин итүнең ышанычлылыгы һәм өзлексезлеге күрсәткечләре												
2.1.	Кайнар су белән тээмин итүнең, салкын су белән тээмин итүнең үзәкләштерелгән системасы объектларында кайнар су белән тээмин итүнең, кайнар су белән тээмин итүнең үзәкләштерелгән объектларында аварияләр, зарарланулар һәм башка технологик хокук бозулар нәтижесендә барлыкка килгән кайнар суны, салкын суны кайнар су белән тээмин итүне гәмәлгә ашыручы оешма тарафыннан йөкләмәләрне үтәү урыныннан теркәлгән су бирүдә өзеклекләр саны су белән тээмин итү, салкын су белән тээмин итү, елга сууткәртгеч чөлтәренең озынлыгын исәпләгәндә	бер./км	0	0	0	0	0	0	0	0	0	0	0

8.3. Ресурслардан файдалануның нәтижәлелеге күрсәткечләре, шул исәптән транспортировкада су югалтуларны (кайнар су составындагы жылылык энергиясен) киметү.

Левашево авыл жирлегенең ССТ ҮС буенча ресурслардан нәтижәлелек күрсәткечләренең факттагы һәм пландагы күрсәткечләре, шул исәптән су югалту дәрәжәсе түбәндәге таблицада китерелгән.

Табл. 24 - Ресурстардан файдалануунун нәтижелелеге күрсәткечләрөнөн факттагы һәм пландагы күрсәткечләрә, шул исәптән су югалту дәрәжәсе, Левашево авыл җирлегә СТС УС буенча

№ т.б.	Күрсәткеч исеме	Үл. бер.	Фактик әһәмият					Фарази әһәмият						
			2022 ел	2023 ел	2024 ел	2025 ел	2026 ел	2027 ел	2028 ел	2029 ел	2030 ел	2031 ел	2032-2035 ел	
3.			Энергетика нәтижелелеге күрсәткечләрә											
3.1.	Суүткәргеч чөлгәрәнә бирелгән суның томуми күләмндә транспортировкалаганда үзәкләштерелгән су белән тәэмин итү системаларында су югалтулар өлеше	%	20	16,18	10	10	10	10	10	10	10	10	10	10
3.2.	Суны әзерләүнең һәм транспортировкалауның технологик процессында кулланыла торган электр энергиясенәң суүткәргеч чөлгәрәнә бирелә торган су күләме берәмлегенә чагыштырма чыгымы	кВт·с/м³	1,725	1,273	1,82	1,82	1,82	1,82	1,82	1,82	1,82	1,82	1,82	1,82

8.4. Торак-коммуналь хужалык өлкөсөндө дүүлөт сөясөтөн эшлөү һәм норматив-хокукый жайга салу функцияләрен башкаручы федераль башкарма хакимият органы тарафыннан билгелэнгән башка күрсөткөчләр.

Торак-коммуналь хужалык өлкөсөндө дүүлөт сөясөтөн эшлөү һәм норматив-хокукый жайга салу функцияләрен башкаручы федераль башкарма хакимият органы тарафыннан Левашево авыл жирлегенөң су белән тээмин итү һәм ташландык суларны агызу схемасын элөгө актуальлөштерү вакытына үзөклөштерелгән су белән тээмин итү өлкөсөндө эшлөүнөң башка күрсөткөчлөрө билгеләнмөгән.

9 кисөк. «Үзөклөштерелгән су белән тээмин итү системаларының ачыкланган хужасыз объектлары исемлегө (алар ачыкланган очракта) һәм аларны эксплуатациялөгүгө вөкалөтлө оешмалар исемлегө».

9.1. Үзөклөштерелгән су белән тээмин итү системаларының ачыкланган хужасыз объектлары исемлегө һәм аларны эксплуатациялөгүгө вөкалөтлө оешмалар исемлегө.

Хужасыз объект турында белешмөләр Россия Федерациясө дүүлөт хакимиятенөң башкарма органнарыннан, Россия Федерациясө субъектларыннан, жирлө үзидарө органнарыннан, шулай ук юридик һәм физик затларның гаризалары нигезендө килергө мөмкин.

Файдалану юлы белән су белән тээмин ителө торган үзөклөштерелгән су белән тээмин итү системалары, шул исөптөн су үткөргөч чөлтөрлөр, хужасыз объектлары ачыкланган очракта, мондый объектларны эксплуатациялөгү гарантиялөгүчө оешма йө су белән тээмин итүне гамөлгө ашыра торган оешма һәм су үткөргөч чөлтөрлөрө күрсөтелгән объектларга милөкчөлөк хокукы мондый объектларга бирелгән дип танылганчыга кадөр яисө мондый объектларны билөгүгө алганчыга кадөр, мондый объектларны граждән законнары нигезендө калдырган милөкчө буларак кулланган һәм кулланган оешма тарафыннан гамөлгө ашырыла.

Хужасыз күчөмсөз мөлкөт буларак исөпкө куелган объектлар ачыкланмаган.

2 бүлек. Су агызу схемасы.

1 кисәк. Су агызу өлкәсендә гамәлдәге хәл.

1.1. Торак пункт территориясендәге агып төшүче суларны жыю, чистарту һәм эксплуатация зоналарына чыгару системасы структурасының тасвирламасы.

Левашево авыл жирлеге территориясендә үзәкләштерелгән су агызу системасы юк.