



**ПРИКАЗ**

13.04.2026

**БОЕРЫК**

№ 188-П

Татарстан Республикасы, Кукмара муниципаль районы, Лубян авылы, Эшчеләр тыкрыгы урамы, 5 номерлы йорт адресы буенча урнашкан «Дворян Лебедевлар династиясенә кече Төп йорты», XIX гасыр ахыры – XX гасыр башы, ачыкланган мәдәни мирас объекттын Россия Федерациясе халыклары мәдәни мирас объектларының (тарихи һәм мәдәни һәйкәлләренә) бердәм дәүләт реестрына Татарстан Республикасы, Кукмара муниципаль районы, Лубян авылы, Эшчеләр тыкрыгы урамы, 5 номерлы йорт адресы буенча урнашкан «Дворян Лебедевлар династиясенә кече Төп йорты», XIX гасыр ахыры – XX гасыр башы региональ әһәмияткә мәдәни мирас объекты буларак кертү, аның территориясе чикләрен һәм саклау предметын раслау турында

«Россия Федерациясе халыкларының мәдәни мирас объектлары (тарихи һәм мәдәни һәйкәлләре) турында» 2002 елның 25 июнендәге 73-ФЗ номерлы федераль закон, «Татарстан Республикасында мәдәни мирас объектлары турында» 2005 елның 1 апрелдәге 60-ТРЗ номерлы Татарстан Республикасы Законы, 2026 елның 11 февралдәге уңай дәүләт тарихи-мәдәни экспертизасы бәяләмәсе нигезендә боерык бирәм:

1. Татарстан Республикасы, Кукмара муниципаль районы, Лубян авылы, Эшчеләр тыкрыгы урамы, 5 номерлы йорт адресы буенча урнашкан «Дворян Лебедевлар династиясенә кече Төп йорты», XIX гасыр ахыры – XX гасыр башы, ачыкланган мәдәни мирас объекттын Россия Федерациясе халыклары мәдәни мирас объектларының (тарихи һәм мәдәни һәйкәлләренә) бердәм дәүләт реестрына Татарстан Республикасы, Кукмара муниципаль районы, Лубян авылы, Эшчеләр тыкрыгы урамы, 5 номерлы йорт адресы буенча урнашкан «Дворян Лебедевлар династиясенә кече Төп йорты», XIX гасыр ахыры – XX гасыр башы региональ

әһәмияттәге мәдәни мирас объекты (объект төре – һәйкәл) буларак кертәргә.

2. Әлегә боерыкның 1 нче кушымтасы нигезендә Татарстан Республикасы, Кукмара муниципаль районы, Лубян авылы, Эшчеләр тыкрыгы урамы, 5 номерлы йорт адресы буенча урнашкан «Дворян Лебедевлар династиясенәң кече Төп йорты», XIX гасыр ахыры – XX гасыр башы региональ әһәмияттәге мәдәни мирас объекты территориясе чикләрен расларга.

3. Әлегә боерыкның 2 нче кушымтасы нигезендә Татарстан Республикасы, Кукмара муниципаль районы, Лубян авылы, Эшчеләр тыкрыгы урамы, 5 номерлы йорт адресы буенча урнашкан «Дворян Лебедевлар династиясенәң кече Төп йорты», XIX гасыр ахыры – XX гасыр башы региональ әһәмияттәге мәдәни мирас объектын саклау предметын расларга.

4. Мәдәни мирас объектларын исәпкә алу һәм шәһәр төзелешә эшчәнлегә бүлегенә күрсәтелгән мәдәни мирас объекты территориясе чикләре турында белешмәләренә Россия Федерациясе халыклары мәдәни мирас объектларының (тарихи һәм мәдәни һәйкәлләренәң) бердәм дәүләт күчемсез мөлкәт реестрына кертүне тәәмин итәргә.

Әлегә боерыкның үтәләшен контрольдә тоту өчен үземне жаваплы итеп билгелим.

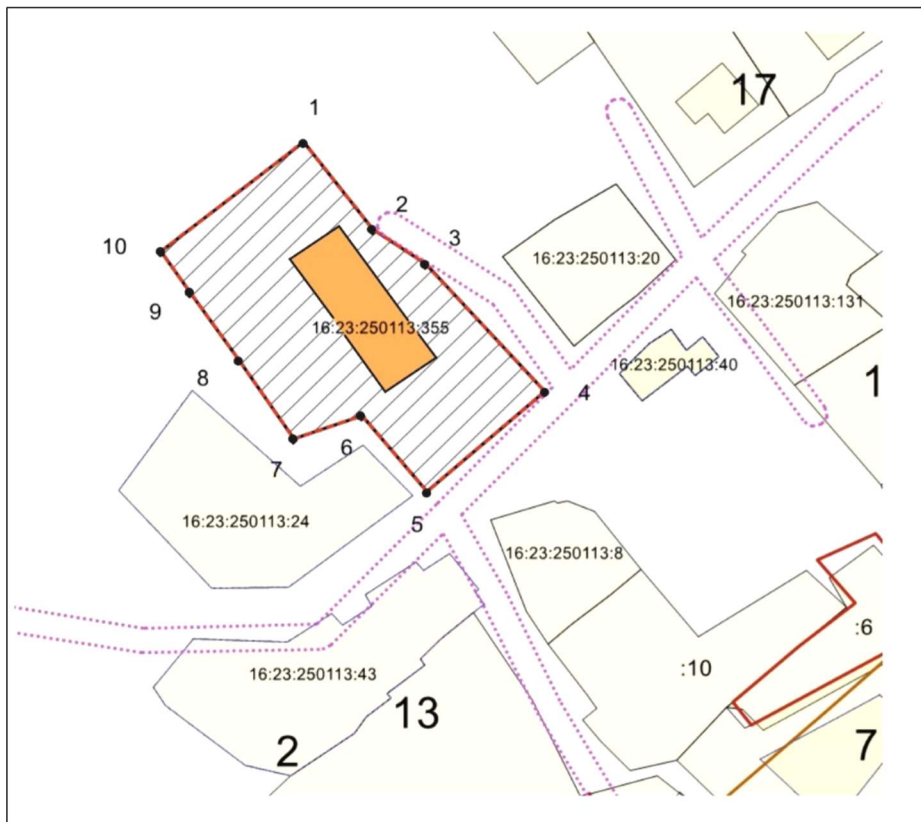
Рәис

И.Н. Гушин

Татарстан Республикасы  
Мәдәни мирас объектларын саклау  
комитетының 2026 елның 13  
апрелендәге 188-П номерлы  
боерыгына 1 нче кушымта


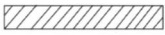


Татарстан Республикасы, Кукмара муниципаль районы, Лубян авылы,  
Эшчеләр тыкрыгы урамы, 5 номерлы йорт адресы буенча урнашкан «Дворян  
Лебедевлар династиясенә кече Төп йорты», XIX гасыр ахыры – XX гасыр  
башы региональ әһәмияттәге мәдәни мирас объекты  
**территориясе чикләре**

Татарстан Республикасы, Кукмара муниципаль районы, Лубян авылы, Эшчеләр  
тыкрыгы урамы, 5 номерлы йорт адресы буенча урнашкан «Дворян Лебедевлар  
династиясенә кече Төп йорты», XIX гасыр ахыры – XX гасыр башы региональ  
әһәмияттәге мәдәни мирас объекты территориясе чикләре картасы (схемасы):



Масштабы 1 : 700

**Шартлы билгеләр:**

	Мәдәни мирас объекты территориясе чиге
	Жир кишәрлеге территориясе
	Ачыкланган мәдәни мирас объекты
	Борылыш ноктасы

Татарстан Республикасы, Кукмара муниципаль районы, Лубян авылы, Эшчеләр тыкрыгы урамы, 5 номерлы йорт адресы буенча урнашкан «Дворян Лебедевлар династиясенәң кече Төп йорты», XIX гасыр ахыры – XX гасыр башы региональ әһәмияттәге мәдәни мирас объекты территориясе чикләренәң

**текстлы тасвирламасы**

Татарстан Республикасы, Кукмара муниципаль районы, Лубян авылы, Эшчеләр тыкрыгы урамы, 5 номерлы йорт адресы буенча урнашкан «Дворян Лебедевлар династиясенәң кече Төп йорты», XIX гасыр ахыры – XX гасыр башы региональ әһәмияттәге мәдәни мирас объекты территориясе чикләре түбәндәгечә уза:

Чикне узу		Чикне узунуң тасвирламасы
Ноктадан	Ноктага кадәр	
1	2	кадастр номеры 16:23:250113:355 булган объект жир кишәрлегенәң төньяк өлешендә урнашкан 1 ноктасыннан төньяк-көнчыгыш юнәлештә объектка параллель рәвештә 2 ноктасына кадәр
2	3	2 ноктасыннан төньяк-көнчыгыш юнәлештә 3 ноктасына кадәр
3	4	3 ноктасыннан төньяк-көнчыгыш юнәлештә 16:23:250113:20 кадастр номерлы жир кишәрлеге буйлап 4 ноктасына кадәр Эшчеләр тыкрыгы урамы белән киселешкәнчегә кадәр
4	5	4 ноктасыннан көньяк-көнбатыш юнәлештә Эшчеләр тыкрыгы урамына параллель рәвештә 5 ноктасына кадәр
5	6	кадастр номеры 16:23:250113:355 булган жир кишәрлегенәң көньяк өлешендә урнашкан 5 ноктасыннан кадастр номеры 16:23:250113:24 булган жир кишәрлеге буйлап көньяк-көнбатыш юнәлештә 6 ноктасына кадәр
6	7	6 ноктасыннан көнбатыш юнәлештә кадастр номеры 16:23:250113:24 булган участок буйлап 7 ноктасына кадәр
7	8	7 ноктасыннан көньяк-көнбатыш юнәлештә кадастр номеры 16:23:250113:24 булган участок буйлап 8 ноктасына кадәр
8	9	8 ноктасыннан көньяк-көнбатыш юнәлештә объектка параллель рәвештә 9 ноктасына кадәр
9	10	9 ноктасыннан 10 ноктасына кадәр көньяк-көнбатыш юнәлештә объектка параллель
10	1	кадастр номеры 16:23:250113:355 булган объект жир кишәрлегенәң көнбатыш өлешендә урнашкан 10 ноктасыннан төньяк-көнбатыш юнәлештә объектның соңгы ягына параллель рәвештә 1 ноктасына кадәр

Татарстан Республикасы, Кукмара муниципаль районы, Лубян авылы, Эшчеләр тыкрыгы урамы, 5 номерлы йорт адресы буенча урнашкан «Дворян Лебедевлар династиясенең кече Төп йорты», XIX гасыр ахыры – XX гасыр башы региональ әһәмияттәге мәдәни мирас объекты территориясе чикләренең  
**характерлы нокталары таблицасы**

Нокта №	МСК16 системасындагы нокта координаталары	
	X	Y
1	502837.92	2259999.72
2	502821.69	2260012.08
3	502815.37	2260021.71
4	502791.86	2260042.87
5	502773.45	2260021.85
6	502787.48	2260010.26
7	502783.29	2259998.07
8	502797.70	2259988.08
9	502810.05	2259979.52
10	502817.66	2259974.24
1	502837.92	2259999.72

Татарстан Республикасы  
Мәдәни мирас объектларын саклау  
комитетының 2026 елның 13  
апрелендәге 188-П номерлы  
боерыгына 2 нче кушымта

Татарстан Республикасы, Кукмара муниципаль районы, Лубян авылы,  
Эшчеләр тыкрыгы урамы, 5 номерлы йорт адресы буенча урнашкан «Дворян  
Лебедевлар династиясенен кече Төп йорты», XIX гасыр ахыры – XX гасыр башы  
региональ әһәмияттәге мәдәни мирас объектын  
**саклау предметы**

1. Объектның Эшчеләр тыкрыгы урамының кызыл сызыгынан участок территориясе эченә чигенеп урнашуы, XIX гасыр ахыры – XX гасыр башы утар йортының Лубян авылының планлаштыру һәм композиция-киңлек структурасын формалаштыруда шәһәр төзелеше роле.

2. Барлыкка килгән чикләрдә XIX гасыр ахыры – XX гасыр башы утар территориясенен киңлек-планлаштыру структурасы, шул исәптән йортның төп көньяк-көнбатыш фасады каршындагы партер, ул пейзаж бакчасы әйләнәсендә ачык «яшел» майданчыктан гыйбарәт, аның үзәгендә һәм төп фасадның ишек уемы белән бер күчәрәндә фонтан урнашкан (план буенча түгәрәк бассейнның ак таш конструкцияләре, материалы – известь-ком эремәсендә тулы тәнле кызыл кирпич, штукатурланган; үзәк касә, материалы – бетон).

3. Күләм-планлаштыру чишелеше:

XIX гасыр ахыры – XX гасыр башы бинасының төп көньяк-көнбатыш һәм ишегалды төньяк-көнчыгыш фасадларында чыгынтылы турыпочмаклы ачык террасалар һәм бинаның алгы очы фасадларына тарихи янкормалар бер катлы бина планы конфигурацияләре (төп күләме астындагы подвал белән), шул исәптән түбә кәрнизге буенча биеклек билгеләре;

түбәсе:

габаритлары, конфигурациясе (XIX гасыр ахыры – XX гасыр башы бинасының төп күләменен ачык террасалар фронтоннары белән дүрт уемтыклы түбәсе), конструкциясе, шул исәптән түбә япмасының характеры, тимераяклар һәм кәрнизләрнең биеклек билгеләре, чорма тәрәзәләре, кирпичтән мич торбаларының конфигурациясе;

янкормаларның ике кыеклы тарихи түбәләре, аларның конструкциясе, конфигурациясе, түбә өслегенен характеры, тимераякта биеклек билгеләре, чорма тәрәзәләре.

4. Конструктив схемасы:

бүрәнәдән тышкы һәм эчке диварлар, атламалык конструкцияләре һәм түшәмәләре; чормага агач баскыч; кирпич подвал һәм цоколь.

5. XIX гасыр ахыры – XX гасыр башы бинасы фасадларының композицион чишелеше һәм архитектур-сәнгати бизәлеше, шул исәптән:

фасад өслегенен бизәлеш материалы һәм характеры:

стеналарны профильле горизонталь такта белән тышлау, фризы һәм террасаларның өчпочмаклы фронтоннарын вертикаль такта белән тышлау;

цокольнең тышчасы (бина периметры буйлап зур булмаган турыпочмаклы һава тәрәзәләре белән) ак известьташның шома үрелгән блоклары белән;

ватыклар (түгәрәк, киштәләр) салынган профильле тактадан бастырыла торган баскычлы кәрниз;

бинаның төп күләменең түбәсе асылмасын тотып торучы кронштейн рәвешендә бизәлгән чыгарылышлар (бурадан чыгарылган бүрәнә очлары);

стильләштерелгән, бер рәткә эленеп торган «тамчылар» белән сырлап ясалган подзорлар, уртада үтәли тишекләр булган почмаклы ике яруслы «тамчылар» белән аерылып торалар, түбә асмалары формасы буенча бина фризын сырлап алган сырлап ясалган билбауларга охшаш;

төп һәм ишегалды фасадларында чыгып торган терраса:

постаментларда квадрат кисемтәле дүрт багана өстендә өч күчәр уемлы турыпочмаклы ачык терраса, өске өлешендә аркылыга-буйга үрелгән такталар куелган, алар зооморф мотивлар белән челтәр сыры белән бизәлгән, аккош (канат) кош образына бәйле;

вертикаль такталар белән тышланган һәм аскы өлешендә горизонталь сырлы билбау белән бизәлгән өчпочмаклы фронтон, ул бина фризының аскы өлешен уратып алган сырлы билбау белән бер дәрәжәдә урнашкан;

горизонталь юнәлеш бирүче һәм вертикаль жыелма фигуралы такталар рәвешендәгә киртә;

тарихи тәрәзә уемнарының урнашу урыны, формасы, күләме, бизәлеше, тутыру материалы:

күп өлешле пыялалы тәрәзәләр (фрамуга бөкресе белән алты пыяла), ике рамлы;

йомык фрамугалар почмак белән тәмамлап сузылган, зооморф мотивлар белән уеп ясалган уникаль йөзлекләр белән бизәлгән, яссы рам рәвешендәгә аккош образына бәйле кәкре сызыклы озынча ян-яклардан торган яссы рам рәвешендәгә турыпочмаклы тәрәзәләр, тәрәзә төбөндәгә тактаның аскы чигенә чыгып торган кәкре сызыклы озынча ян-якларынан торган һәм аскы өлешендә симметрияле асылынып торган «кош тәпиләре» итеп стильләштерелгән элементлар белән;

чыгып торган почмак кәрнизе (тәрәзә кырые контурын кабатлый) Г-образлы профильдә, яссы карниз астындагы почмак тактасы – фриз һәм уеп ясалган декор белән: өске ягы «лилия» һәм эчке яктан «кош томшыгы» астына стильләштерелгән ромбсыман элемент рәвешендә, һәм «кош тәпиләре» буларак стильләштерелгән симметрияле асылма элементлар;

кәкре сызык формасындагы альяпкычлы горизонталь тәрәзә асты тактасы;

яссы рамлы йөзлек белән бизәлгән өч сузылган турыпочмаклы уемнан (үзәк уем ян-якларынан киңрәк) торган Италия тәрәзәсе (төнъяк-көнчыгыш ишегалды фасадында);

янкормаларның яссы рамлы йөзлек белән бизәлгән, маңгай тактасында геометрик формадагы сырлы декор, ян үкчәләрендә кәрниз киштәсе булган турыпочмаклы тәрәзәләре;

тарихи ишек уемнарын тутыру:

урнашу урыны, формасы, үлчәме, декоратив бизәлеше, материалы – агач, пыяла;

почмак белән төгәлләнгән турыпочмаклы пыялалы йомык фрамугалар һәм ике капкачлы филенкалы ишекләр (төп фасадта пыялалы, ишегалдында – йомык), йөзлекләрнең декоратив бизәлеше тәрәзә ишекләренә охшаш;

фрамугалы ишекләр икешәр катлы, бер обсад тартмасына параллель урнаштырылган.

6. XIX гасыр ахыры – XX гасыр башы бинасы интерьерларының киңлек-планлаштыру структурасы: капитал диварлар, ишек уемнары, түшәмәләр һәм бүлгеләр чикләрендә:

XIX гасыр ахыры – XX гасыр башы бинасының капитал стеналары, бүлемнәре, бүлгеләре, аларның материалы һәм конструкцияләре;

XIX гасыр ахыры – XX гасыр башы бинасының ишек уемнарын балта остасы ярдәмендә тутырылган, аларның урнашу урыны, материалы, формасы, бизәлеш характеры һәм колористик чишелеше, шул исәптән:

тарихи икекапкачлы, филенкалы ишекләр (анфилад, зал) профильле йөзлекләр рамкасында геометрик формадагы өстән сырлы элементлар белән, почмаклары буенча квадрат нигездә өстән кырлы пирамидалы элементлар белән бизәлгән;

тарихи икекапкачлы, филенкалы ишекләр (анфилад, зал) почмаклы фрамугалы, ике капкачлы филенкалы ишекләрдән импост белән аерылган, почмаклары буенча ромбсыман нигездә кырыйлы пирамидалы элементлар куелган кыстыргычлар белән бизәлгән профильле йөзлек кысаларында;

почмак белән тәмамланган пыяла фрамуга белән тышкы ике катлы тарихи парад ишекләре, пыялалы ике капкачлы филенкалы ишекләрдән импост белән аерылган, почмаклары буенча ромб формасындагы нигездә кырыйлы пирамидалы элементлар куелган кертмәләр белән бизәлгән профильле йөзлек кысаларында;

ике капкачлы йомык ишекләрдән импост белән аерылган почмаклы пыялалы фрамуга белән ишегалдына тышкы ике катлы тарихи ишекләр;

тарихи бер капкачлы, филенкалы ишекләр профильле йөзлекләр рамкасында геометрик формадагы өстән сырлы элементлар белән, почмаклары буенча квадрат нигездә өстән кырлы пирамидалы элементлар белән бизәлгән;

XIX гасыр ахыры – XX гасыр башы бинасының тәрәзә уемнарын балта остасы тутырган, аларның материалы, формасы, бизәлеше һәм пыяла белән тышлау характеры, колористик чишелеше, шул исәптән: ромб формасындагы һәм квадрат нигездәге кырлы пирамидалы элементлар куелган почмаклары белән бизәлгән профильле йөзлекләр (өч өлешле Италия тәрәзәсе);

лепня декоры: стеналар периметры һәм падуга белән тоташтырылган түшәм плафоннары буенча профильле гипс тартмалар;

профильле түгәрәк плафон розеткалары;

идәннең материалы һәм конструкцияләре, шул исәптән: төрле рәсемле ике анфилад парад залында тарихи берәмлек паркетты;

мичләр, аларның тарихи урыны, материалы (балчык кирпич), декоратив-

сәнгати бизәлеше характеры, планда – турыпочмаклы, түгәрәк, яссы металл табаклар белән тышланган;

XIX гасыр ахыры – XX гасыр башы бинасының чормасына агач баскыч, аның урыны, конфигурациясе, материалы.

\* Саклау предметы комплекслы һәм фәнни тикшеренүләр, реставрация эшләре нәтижәләре буенча үзгәртелергә мөмкин.

Татарстан Республикасы, Кукмара муниципаль районы, Лубян авылы,  
 Эшчеләр тыкрыгы урамы, 5 номерлы йорт адресы буенча урнашкан  
 «Дворян Лебедевлар династиясенәң кече Төп йорты», XIX гасыр ахыры –  
 XX гасыр башы региональ әһәмияттәге мәдәни мирас объектның  
**саклау предмети таблицасы**

№	Саклау предмети элементлары	Иллюстрацияләр
1	<p>Объектның Эшчеләр тыкрыгы урамының кызыл сызыгыннан участок территориясе эченә чигенеп урнашуы, XIX гасыр ахыры – XX гасыр башы утар йортының Лубян авылының планлаштыру һәм композиция-киңлек структурасын формалаштыруда шәһәр төзелеше роле.</p>	 <p>1 нче рәсем. Вәзгыяти план</p>
2	<p>Барлыкка килгән чикләрдә XIX гасыр ахыры – XX гасыр башы утар территориясенәң киңлек-планлаштыру структурасы, шул исәптән йортның төп көньяк-көнбатыш фасады каршындагы партер, ул пейзаж бакчасы әйләнәсендә ачык «яшел» мәйданчыктан гыйбарәт, аның үзәгендә һәм төп фасадның ишек уемы белән бер күчәрәндә фонтан урнашкан (план буенча түгәрәк бассейнның ак таш конструкцияләре, материалы – известь-ком эремәсендә тулы тәнле кызыл кирпич, штукатурланган; үзәк касә, материалы – бетон).</p>	 <p>2 нче рәсем. Төзекләндерү. Ак таштан фонтан күренеше</p> <p>3 нче рәсем. Төп фасад</p>

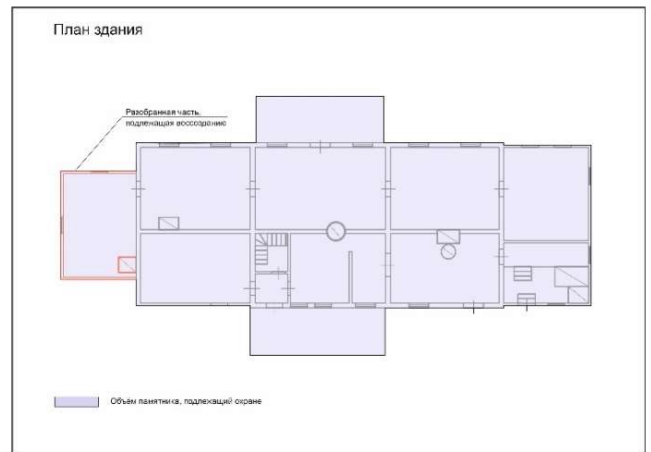
3 Күләм-планлаштыру  
чишелеше:

XIX гасыр ахыры – XX гасыр башы бинасының төп көньяк-көнбатыш һәм ишегалды төньяк-көнчыгыш фасадларында чыгынтылы турыпочмаклы ачык террасалар һәм бинаның алгы очы фасадларына тарихи янкормалар бер катлы бина планы конфигурацияләре (төп күләме астындагы подвал белән), шул исәптән түбә кәрнизе буенча биеклек билгеләре;

түбәсе:

габаритлары, конфигурациясе (XIX гасыр ахыры – XX гасыр башы бинасының төп күләменең ачык террасалар фронтонары белән дүрт уемтыклы түбәсе), конструкциясе, шул исәптән түбә япмасының характеры, тимераяклар һәм кәрнизләрнең биеклек билгеләре, чорма тәрәзэләре, кирпечтән мич торбаларының конфигурациясе;

янкормаларның ике кыеклы тарихи түбэләре, аларның конструкциясе, конфигурациясе, түбә өслегенең характеры, тимераякта биеклек билгеләре, чорма тәрәзэләре.




4 нче рәсем. Бинаның планы (сакланырга тиешле һәйкәлнең күләме төс белән күрсәтелгән)



5 нче рәсем. Төп фасадка перспективалы күренеш



6 нчы рәсем. Төп фасадка перспективалы күренеш

4	<p>Конструктив схемасы: бүрэнэдән тышкы һәм эчке диварлар, атламалык конструкцияләре һәм түшәмәләре; чормага агач баскыч; кирпич подвал һәм цоколь.</p>	 <p>7 нче рәсем. Агач баскыч</p>  <p>8 нчы рәсем. Түбәнең конструктив системасы. Агач атламалыклар, стойкалар күренеше</p>
5	<p>XIX гасыр ахыры – XX гасыр башы бинасы фасадларының композицион чишелеше һәм архитектур-сәнгати бизәлеше, шул исәптән:</p> <p>фасад өслегенең бизәлеш материалы һәм характеры:</p> <p>стеналарны профильле горизонталь такта белән тышлау, фризны һәм террасаларның өчпочмаклы фронтонарын вертикаль такта белән тышлау;</p> <p>цокольнең тышчасы (бина периметры буйлап зур булмаган турыпочмаклы һава тәрәзәләре белән) ак известьташның шома үрелгән блоклары белән;</p> <p>ватыклар (түгәрәк, киштәләр) салынган профильле тактадан бастырыла торган баскычлы кәрниз;</p>	 <p>9 нчы рәсем. Төп фасад. Стеналарны тышлау материалы – профильле горизонталь такта</p>  <p>10 нчы рәсем. Цоколь фрагменты. Материалы – ак известьташның шома үрелгән блоклары</p>

бинаның төп күләменең түбәсе асылмасын тотып торучы кронштейн рәвешендә бизәлгән чыгарылышлар (бурадан чыгарылган бүрәнә очлары);

стильләштерелгән, бер рәткә эленеп торган «тамчылар» белән сырлап ясалган подзорлар, уртада үтәли тишекләр булган почмаклы ике яруслы «тамчылар» белән аерылып торалар, түбә асмалары формасы буенча бина фризын сырлап алган сырлап ясалган билбауларга охшаш;

төп һәм ишегалды фасадларында чыгып торган терраса:

постаментларда квадрат кисемтәле дүрт багана өстендә өч күчәр уемлы турыпочмаклы ачык терраса, өске өлешендә аркылыга-буйга үрелгән такталар куелган, алар зооморф мотивлар белән челтәр сыры белән бизәлгән, аккош (канат) кош образына бәйле;

вертикаль такталар белән тышланган һәм аскы өлешендә горизонталь сырлы билбау белән бизәлгән өчпочмаклы фронтон, ул бина фризының аскы өлешен уратып алган сырлы билбау белән бер дәрәжәдә урнашкан;



11 нче рәсем. Стильләштерелгән бер рәткә эленеп торган «тамчылар» һәм уртада үтәли тишекләр булган почмаклы ике яруслы «тамчылар» белән сырлап ясалган подзорлар фрагменты



12 нче рәсем. Чыгып торган террасага күренеш төп фасадта

горизонталь юнөлөш бирүчө һәм вертикаль жыелма фигуралы такталар рәвешендәге киртә;

тарихи тәрзә уемнарының урнашу урыны, формасы, күләмә, бизэлешә, тутыру материалы:

күп өлөшлө паялалы тәрзәләр (фрамуга бөкресе белән алты паяла), ике рамлы;

йомык фрамугалар почмак белән тәмамлап сузылган, зооморф мотивлар белән уеп ясалган уникаль йөзлекләр белән бизәлгән, яссы рам рәвешендәге аккош образына бәйлә кәкрә сызыклы озынча ян-яклардан торган яссы рам рәвешендәге турыпочмаклы тәрзәләр, тәрзә төбөндәге тактаның аскы чигенә чыгып торган кәкрә сызыклы озынча ян-якларынан торган һәм аскы өлөшөндә симметрияле асылынып торган «кош тәпиләрә» итеп стильләштерелгән элементлар белән;

чыгып торган почмак кәрнизә (тәрзә кырые контурын кабатлый) Г-образлы профильдә, яссы карниз астындагы почмак тактасы – фриз һәм уеп ясалган декор белән: өскә ягы «лилия» һәм эчке яктан «кош томшыгы» астына стильләштерелгән ромбсыман элемент рәвешендә, һәм «кош тәпиләрә» буларак стильләштерелгән симметрияле асылма элементлар;



13 нче рәсем. Горизонталь юнөлөш бирүчө һәм вертикаль жыелма фигуралы такталар рәвешендәге агач киртә фрагменты



14 нче рәсем. Төп фасадка күренеш фрагменты, ак таштан фонтан



15 нче рәсем. Төп фасадның тәрзә уемнары. Зооморф мотивлар белән уеп ясалган уникаль йөзлекләр белән бизәлгән, почмаклап тәмамланган сузылып киткән турыпочмаклы фрамугалар

кәкре сызык формасындагы альяпкычлы горизонталь тәрәзә асты тактасы;

яссы рамлы йөзлек белән бизәлгән өч сузылган турыпочмаклы уемнан (үзәк уем ян-якларыннан киңрәк) торган Италия тәрәзәсе (төнъяк-көнчыгыш ишегалды фасадында);

янкормаларның яссы рамлы йөзлек белән бизәлгән, маңгай тактасында геометрик формадагы сырлы декор, ян үкчәләрендә кәрниз киштәсе булган турыпочмаклы тәрәзәләре;

тарихи ишек уемнарын тугыру:

урнашу урыны, формасы, үлчәме, декоратив бизәлеше, материалы – агач, пыяла;

почмак белән төгәлләнгән турыпочмаклы пыялалы йомык фрамугалар һәм ике капкачлы филенкалы ишекләр (төп фасадта пыялалы, ишегалдында – йомык), йөзлекләрнең декоратив бизәлеше тәрәзә ишекләренә охшаш;

фрамугалы ишекләр икешәр катлы, бер обсад тартмасына параллель урнаштырылган.



16 нчы рәсем. Почмаклар төгәлләнгән тәрәзә йөзлегенә фрагменты



17 нче рәсем. Янкормаларның яссы рамлы йөзлек белән бизәлгән, маңгай тактасында геометрик формадагы сырлы декор, ян үкчәләрендә кәрниз киштәсе булган турыпочмаклы тәрәзәләре



18 нче рәсем. Чыгып торган терраса күренешенә фрагменты

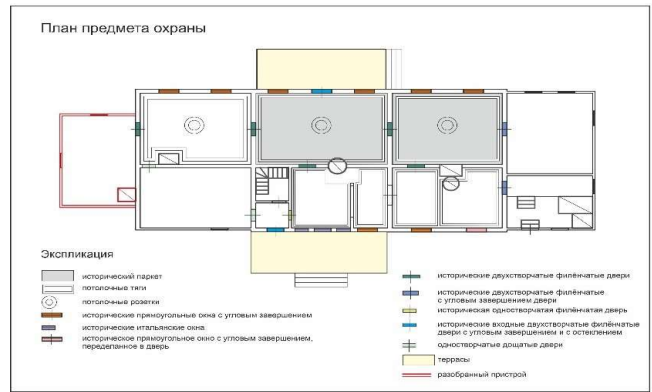
6 XIX ғасыр ахыры – XX ғасыр башы бинасы интерьерларының киңлек-планлаштыру структурасы: капитал диварлар, ишек уемнары, түшәмәләр һәм бүлгеләр цикләрендә:

XIX ғасыр ахыры – XX ғасыр башы бинасының капитал стеналары, бүлемнәре, бүлгеләре, аларның материалы һәм конструкцияләре;

XIX ғасыр ахыры – XX ғасыр башы бинасының ишек уемнарын балта остасы ярдәмендә тутырылган, аларның урнашу урыны, материалы, формасы, бизәлеш характеры һәм колористик чишелеше, шул исәптән:

тарихи икекапкачлы, филенкалы ишекләр (анфилад, зал) профильле йөзлекләр рамкасында геометрик формадагы өстән сырлы элементлар белән, почмаклары буенча квадрат нигездә өстән кырлы пирамидаль элементлар белән бизәлгән;

тарихи икекапкачлы, филенкалы ишекләр (анфилад, зал) почмаклы фрамугалы, ике капкачлы филенкалы ишекләрдән импост белән аерылган, почмаклары буенча ромбсыман нигездә кырыйлы пирамидаль элементлар куелган кыстыргычлар белән бизәлгән профильле йөзлек



19 нчы рәсем. Экспликацияле 1 кат планы



20 нче рәсем. Интерьер фрагменты



21 нче рәсем. Тарихи ике капкачлы, филенкалы ишекләр (анфилад, зал ишекләре) профильле йөзлекләр рамкасында геометрик формадагы сырлы өстән-өстән элементлары бар

кысаларында;

почмак белән тәмамланган пыяла фрамуга белән тышкы ике катлы тарихи парад ишекләре, пыялалы ике капкачлы филенкалы ишекләрдән импост белән аерылган, почмаклары буенча ромб формасындагы нигездә кырыйлы пирамидааль элементлар куелган кертмәләр белән бизәлгән профильле йөзлек кысаларында;

ике капкачлы йомык ишекләрдән импост белән аерылган почмаклы пыялалы фрамуга белән ишегалдына тышкы ике катлы тарихи ишекләр;

тарихи бер капкачлы, филенкалы ишекләр профильле йөзлекләр рамкасында геометрик формадагы өстән сырлы элементлар белән, почмаклары буенча квадрат нигездә өстән кырлы пирамидааль элементлар белән бизәлгән;

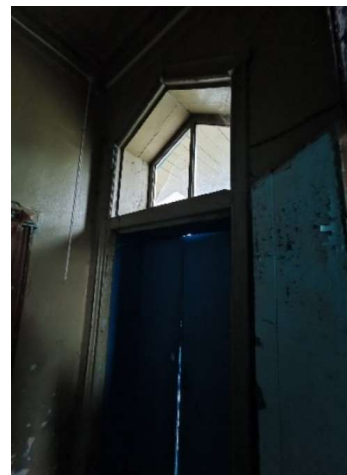
XIX гасыр ахыры – XX гасыр башы бинасының тәрәзә уемнарын балта остасы тутырған, аларның материалы, формасы, бизәлеше һәм пыяла белән тышлау характеры, колористик чишелеше, шул исәптән: ромб формасындагы һәм квадрат нигездәге кырлы



21 нче рәсем. Столяр тутырмалар



22 нче рәсем. Тышкы ике катлы тарихи парад ишекләре почмаклы пыялалы фрамуга белән, пыялалы ике капкачлы филенкалы ишекләрдән импост белән аерылган



23 нче рәсем. Ике капкачлы йомык ишекләрдән импост белән аерылган почмаклы пыялалы фрамуга белән ишегалдына тышкы ике катлы тарихи ишекләр

пирамидаль элементлар  
 куелган почмаклары белән  
 бизэлгән профильле  
 йөзлекләр (өч өлөшле Италия  
 тәрәзәсе);



24 нче рәсем. Тарихи бер капкачлы, филенкалы ишекләр профильле йөзлекләр рамкасында геометрик формадагы өстән сырлы элементлар белән, почмаклары буенча квадрат нигездә өстән кырлы пирамидаль элементлар белән бизэлгән



25 нче рәсем. XIX гасыр ахыры – XX гасыр башы тәрәзә уемнары балта остасы ярдәмендә тутырылган

лепня декоры: стеналар периметры һәм падуга белән тоташтырылган түшәм плафоннары буенча профильле гипс тартмалар;

профильле түгәрәк плафон розеткалары;



26 нчы рәсем. Профильле түгәрәк плафон розеткалары;

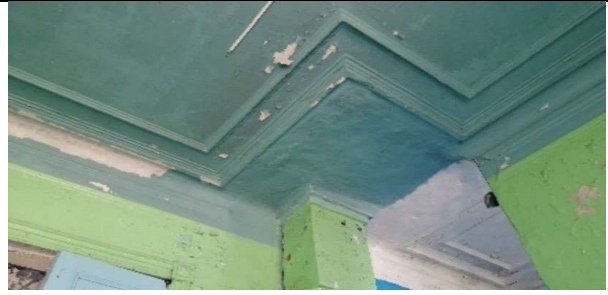


27 нче рәсем. Интерьер фрагменты. Стеналар периметры һәм падуга белән тоташтырылган түшәм плафоннары буенча профильле гипс тартмалар



28 нче рәсем. Профильле тартмалар һәм падуга белән тоташтырылган түшәм плафоннары фрагменты

идәннең материалы һәм конструкцияләре, шул исәптән: төрле рәсемле ике анфилад парад залында тарихи берәмлек паркеты;



29 нчы рәсем. Профильле тартмалар һәм падуга белән тоташтырылган түшәм плафоннары фрагменты



30 нчы рәсем. Профильле тартмалар һәм падуга белән тоташтырылган түшәм плафоннары фрагменты



31 нче рәсем. Стеналар периметры һәм падуга белән тоташтырылган түшәм плафоннары буенча профильле гипс тартмалар



32 нче рәсем. Төрле рәсемле ике анфилад парад залында тарихи берәмлек паркеты

мичләр, аларның тарихи урыны, материалы (балчык кирпич), декоратив-сәнгати бизәлеше характеры, планда – турыпочмаклы, түгәрәк, яһсы металл табаклар белән тышланган



33 нче рәсем. Мичләр.



34 нче рәсем. Мичләр.

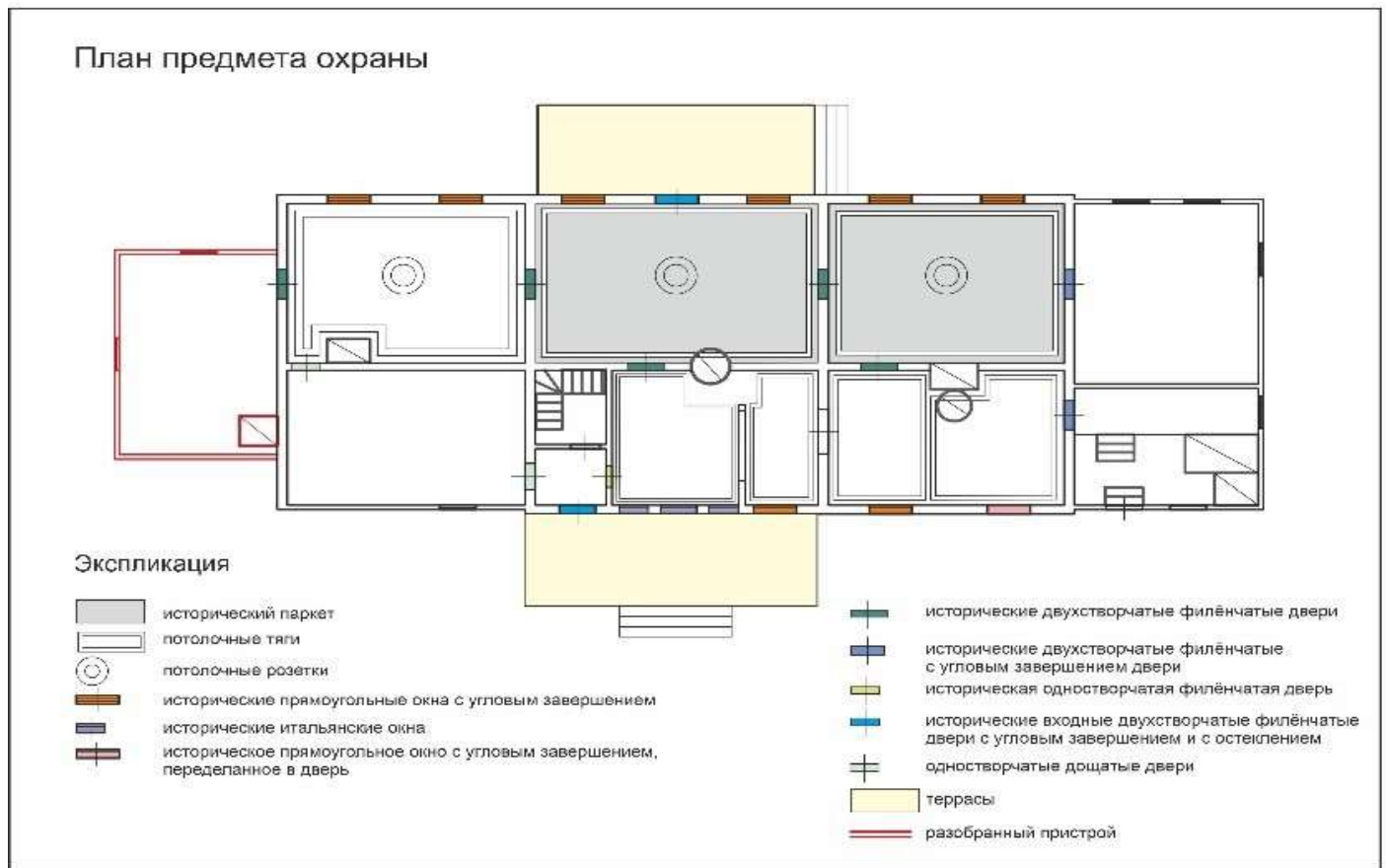
XIX гасыр ахыры – XX гасыр башы бинаһының чормасына агач баскыч, аның урыны, конфигурацияһе, материалы.



35 нче рәсем. Чормага агач баскыч

## Саклау предметы схемасы

1 нче график схема



Мәдәни мирас объектлары планы