



ПОСТАНОВЛЕНИЕ
08.05.2026

Зеленодольск
шәһәре

КАРАР
№ 1607

Гавами сервитут билгеләү турында

«Газпром» ААҖ (ОГРН 1027700070518, ИНН 7736050003) үтенечнамәсен карап, Россия Федерациясе Җир кодексының 39.37 статьясындагы V. 7 бүлегенә, 1 п., «Җир кодексын гамәлгә кертү турында» 2001 елның 25 октябрәндәге 137-ФЗ номерлы Федераль законның 3.6 статьясына таянып, Россия Федерациясе Хөкүмәтенә 1995 елның 09 июнендәге «Россия Федерациясе элементә линияләрен һәм корылмаларын саклау кагыйдәләрен раслау турында» 578 номерлы карары белән, Зеленодольск муниципаль районы Башкарма комитеты

КАРАР БИРӘ:

1. Гомуми мәйданы 2585 кв. м булган җир кишәрлекләре өлешендә «26 км Тат.Наратлысы торак пунктында кабельле газүткәргеч-бүлөп бирү элементә линиясе»н эксплуатацияләү максатларында «Газпром» ачык акционер җәмгыятенә 49 елга гавами сервитут билгеләү турындагы үтенеч нигезендә түбәндәге гавами сервитут билгеләргә:

- Татарстан Республикасы, Зеленодольск муниципаль районы, Рус Әжиле авыл җирлегенә адресы буенча урнашкан 16:20:170902:103 кадастр номерлы, мәйданы 58 кв. м.,

- Татарстан Республикасы, Зеленодольск муниципаль районы адресы буенча урнашкан 16:20:170902:27 кадастр номерлы, мәйданы 735 кв. м.,

- Татарстан Республикасы, Зеленодольск муниципаль районы адресы буенча урнашкан 16:20:000000:142 кадастр номерлы, мәйданы 1745 кв. м.,

- Россия Федерациясе, Татарстан Республикасы, Зеленодольск муниципаль районы, Рус Әжиле авыл җирлегенә, Татар Наратлысы авылы, газ территориясе, 1 нче җир кишәрлегенә адресы буенча урнашкан 16:20:000000:3738 кадастр номерлы, мәйданы 3738 кв. м.,

2. «26 км Тат.Наратлысы торак пунктында кабельле газүткәргеч-бүлөп бирү элементә линиясе»н эксплуатацияләү максатларында гавами сервитут чикләре урнашкан урынның кушымтада бирелә торган график тасвирламасын расларга (1 нче кушымта).

3. «Газпром» ачык акционер җәмгыятен (ОГРН 1027700070518, ИНН 7736050003) гавами сервитут иясе итеп билгеләргә.

4. Түбәндәгеләрне билгеләргә:

әлегә карарның 1 пунктында күрсәтелгән гавами сервитут өчен түләү Россия Федерациясе Җир кодексының 39.46 статьясы нигезендә билгеләнә;

җир кишәрлегенән (аның өлешеннән) һәм (яисә) анда урнашкан күчмәсез мөлкәт объектларыннан, алардан рөхсәт ителгән файдалану нигезендә, Россия Федерациясе Җир кодексының 39.41 ст. 1 п.4 п.п. нигезендә файдалану мөмкин булмаган яисә гавами

сервитут билгеләнә торган эшчәнлекне гамәлгә ашыруга бәйле рәвештә (мондый мөнәсәбәтләр барлыкка килгәндә) сизелерлек кыенлашкан срогы (мондый хәлләр барлыкка килгәндә)– таләп ителми.

5. «Зеленодольск муниципаль районы мөлкәт һәм жир мөнәсәбәтләре палатасы» МУ әлеге карар кабул ителгән көннән алып биш эш көне эчендә Законнарда билгеләнгән тәртиптә түбәндәгеләрне тәмин итәргә:

әлеге карарның күчәрмәсен Татарстан Республикасы буенча Федераль дәүләт теркәве, кадастр һәм картография хезмәте идарәсенә, гавами сервитут билгеләү турында карар кабул ителгән жир кишәрлекләренәң хокук ияләренә жиберүне;

Күчәрмәсез мөлкәтнең бердәм дәүләт реестрына гавами сервитут билгеләү турында белешмәләр кертүне;

гавами сервитут хужасына гавами сервитут билгеләү турында карар күчәрмәсен, жир кишәрлегенәң хокук иясе булган зат турында белешмәләренә, жир кишәрлекләренә хокукларын исәпкә алу турында гариза биргән затлар турында белешмәләренә, алар белән элементә ысулларын, күрсәтелгән затларның жир кишәрлекләренә хокукын раслый торган документларның күчәрмәләрен жиберергә.

6. «Газпром» ачык акционерлык жәмгыятенә:

жир кишәрлекләренәң хокук ияләре белән гавами сервитут билгеләү турында килешү төзәргә;

вәкаләтле органга Россия Федерациясә Хөкүмәтенәң «Газ бүлү чөлтәрләрен саклау кагыйдәләрен раслау турында» 2000 елның 20 ноябрәндәгә 878 номерлы карары нигезендә әлеге карарның 1 пунктында күрсәтелгән объектка карата саклау зонасы чөкләрен раслау турында гариза белән мөрәжәгать итәргә;

төзелеш-монтаж эшләрен башкару графигы буенча жир кишәрлекләрендә төзелеш-монтаж эшләрен һәм планлы (ремонт) ремонт эшләрен елга бер тапкыр башкарырга.

7. «Газпром» ачык акционерлык жәмгыятенә әлеге карарга кушымтада күрсәтелгән жир кишәрлеген рөхсәт ителгән файдалану төренә туры китереп файдалану өчен яраклы хәлгә китерергә, гавами сервитут нигезендә урнаштырылган инженерлык корылмасын, тәмин итү өчен гавами сервитут урнаштырылган эшчәнлек тәмамланганнан соң, Россия Федерациясә Жир кодексының 39.50 статьясында билгеләнгән сроктарда сүтергә.

8. Зеленодольск муниципаль районы Советы Аппаратының жәмәгәтчөлек һәм ММЧ белән элементә бүлегенә әлеге карарны «Интернет» мәгълүмәт-телекоммуникация чөлтәрәндәгә Татарстан Республикасы муниципаль берәмлекләре порталы составында Зеленодольск муниципаль районы (<http://zelenodolsk.tatarstan.ru>) сайтында бастырып чыгарырга.

9. Әлеге карарның үтәләшен контрольдә тотуны үз жаваплылыгымда калдырам.

Житәкчө

З.Ф. Хәбибуллин

Чикләрнең урнашу урынын график тасвирлау

«26 км Тат.Наратлысы торак пунктында кабельле газүткәргеч-бүлөп бирү элементә линиясе»н эксплуатацияләү максатларында жирләргә һәм жир кишәрлекләренә карата гавами сервитут

(чикләр урыны тасвирланган объектның аталышы (алга таба - объект))

7 бүлек.

Объект турында белешмә

№ т/б	Объект характеристикалары	Характеристикаларны тасвирлау
1	2	3
1.	Объектның урнашу урыны	Татарстан Республикасы (Татарстан), Зеленодольск районы
2.	Объектның майданы +/- майданны билгеләүдә төгәлсезлек зурлыгы (P+/- - Дельта P)	2585 +/- 89 м ²
3.	Объектның башка характеристикалары	<p>Реестр объекты төре: Гавами сервитут чиге Кварталның кадастр номеры: 16:20:170902 «Россия Федерациясе Жир кодексын гамәлгә кертү турында» 2001 елның 25 10 октябрдәге 137-ФЗ номерлы 3.6 ст. 9 пункты нигезендә «26 км Тат.Наратлысы торак пунктында кабельле газүткәргеч-бүлөп бирү элементә линиясе»н эксплуатацияләү максатларында жирләргә һәм жир кишәрлекләренә карата гавами сервитут - гавами сервитут билгеләү максаты: әгәр объектлар федераль, төбәк яисә жирле эһәмияттәге, яисә халыкны электр, газ, жылылык, су белән тәэмин итүне һәм су чыгаруны, инженерлык-техник тәэмин итү чөлтәрләренә тоташтыруны (технологик тоташтыруны) оештыру өчен кирәкле объектлар булса, яисә алар элек урнашкан жир кишәрлекләрен дөүләт яисә муниципаль ихтыяжлар өчен (алга таба шулай ук – инженерлык корылмалары) мәжбүри алуға бәйле рәвештә күчәрелсә, электр чөлтәре хужалыгы объектларын, жылылык чөлтәрләрен, су үткәрү чөлтәрләрен, су чыгару чөлтәрләрен, элементә линияләрен һәм корылмаларын, газ белән тәэмин итү системасының линия объектларын, нефть үткәргечләрен һәм нефть продуктлары үткәргечләрен, аларның аерылгысыз технологик өлешләрен урнаштыру, «26 км Тат.Наратлысы торак пунктында кабельле газүткәргеч-бүлөп бирү элементә линиясе»н эксплуатацияләү максатларында жирләргә һәм жир кишәрлекләренә карата гавами сервитут Гавами сервитут срогы -49 ел.</p> <p>Гавами сервитуты хужасы: «Газпром» ачык акционер жәмгыяте, ИНН -7736050003, ОГРН - 1027700070518, почта адресы: 197229, Санкт-Петербург ш., Лахта-Ольгино эчке территориясендәге муниципаль округ, Лахтински пр-кт, 2 йорт, 3 фатир, 1 корпус, электрон почта адресы: E.Zemkina@inform.gazprom.ru, тел.: (499)580-10-00, өст. 39-375</p>

7 бүлек.

Объект чикләренең урнашу урыны турында белешмәләр

1. МСК-16 координаталар системасы, 1 зона

2. Объект чикләренең характерлы нокталары турында белешмәләр

Чикләренең характерлы нокталары билгеләнеше	Координаталар, м		Характерлы ноктаның координаталарын билгеләү ысулы	Характерлы нокта (Mt) торышының уртача квадрат төгәлсезлеге, м	Урындагы нокталарның билгесен тасвирлау (булган очракта)
	X	Y			
1	2	3	4	5	6
1	445618.55	1256185.14	Аналитик ысул	0.5	-
2	445615.75	1256190.41	Аналитик ысул	0.5	-
3	445612.09	1256196.62	Аналитик ысул	0.5	-
4	445609.02	1256201.32	Аналитик ысул	0.5	-
5	445606.48	1256204.72	Аналитик ысул	0.5	-
6	445604.06	1256208.04	Аналитик ысул	0.5	-
7	445602.86	1256209.49	Аналитик ысул	0.5	-
8	445601.83	1256210.15	Аналитик ысул	0.5	-
9	445600.60	1256210.09	Аналитик ысул	0.5	-
10	445598.62	1256209.32	Аналитик ысул	0.5	-
11	445587.28	1256204.10	Аналитик ысул	0.5	-
12	445569.06	1256194.50	Аналитик ысул	0.5	-
13	445548.78	1256183.65	Аналитик ысул	0.5	-
14	445525.95	1256171.84	Аналитик ысул	0.5	-
15	445511.95	1256164.76	Аналитик ысул	0.5	-
16	445488.46	1256152.69	Аналитик ысул	0.5	-
17	445469.31	1256143.90	Аналитик ысул	0.5	-
18	445452.57	1256136.27	Аналитик ысул	0.5	-
19	445438.17	1256129.47	Аналитик ысул	0.5	-
20	445427.15	1256124.55	Аналитик ысул	0.5	-
21	445417.16	1256121.05	Аналитик ысул	0.5	-
22	445408.55	1256118.80	Аналитик ысул	0.5	-

2. Объект чиклэренен характерлы нокталары турында белешмэлэр					
Чиклэрнен характерлы нокталары билгелэнеше	Координаталар, м		Характерлы ноктаның координаталарын билгеләү ысулы	Характерлы нокта (Mt) торышының уртача квадрат төгәлсезлеге, м	Урындагы нокталарның билгесен тасвирлау (булган очракта)
	X	Y			
1	2	3	4	5	6
23	445401.55	1256116.91	Аналитик ысул	0.5	-
24	445394.23	1256115.62	Аналитик ысул	0.5	-
25	445383.46	1256114.55	Аналитик ысул	0.5	-
26	445374.97	1256113.70	Аналитик ысул	0.5	-
27	445357.89	1256112.08	Аналитик ысул	0.5	-
28	445336.47	1256110.24	Аналитик метод	0.5	-
29	445319.33	1256108.83	Аналитик ысул	0.5	-
30	445291.97	1256107.43	Аналитик ысул	0.5	-
31	445265.57	1256104.55	Аналитик ысул	0.5	-
32	445248.28	1256101.77	Аналитик ысул	0.5	-
33	445234.18	1256099.76	Аналитик ысул	0.5	-
34	445208.39	1256096.48	Аналитик ысул	0.5	-
35	445189.45	1256094.67	Аналитик ысул	0.5	-
36	445177.97	1256093.56	Аналитик ысул	0.5	-
37	445170.96	1256092.88	Аналитик ысул	0.5	-
38	445150.02	1256093.04	Аналитик ысул	0.5	-
39	445131.38	1256093.58	Аналитик ысул	0.5	-
40	445113.86	1256095.54	Аналитик ысул	0.5	-
41	445100.72	1256098.04	Аналитик ысул	0.5	-
42	445089.66	1256100.21	Аналитик ысул	0.5	-
43	445077.76	1256102.70	Аналитик ысул	0.5	-
44	445065.53	1256103.81	Аналитик ысул	0.5	-
45	445057.87	1256104.11	Аналитик ысул	0.5	-
46	445055.24	1256104.22	Аналитик ысул	0.5	-
47	445051.41	1256105.25	Аналитик ысул	0.5	-

2. Объект чиклэренен характерлы нокталары турында белешмэлэр					
Чиклэрнен характерлы нокталары билгелэнеше	Координаталар, м		Характерлы ноктаның координаталарын билгеләү ысулы	Характерлы нокта (Mt) торышының уртача квадрат төгәлсезлеге, м	Урындагы нокталарның билгесен тасвирлау (булган очракта)
	X	Y			
1	2	3	4	5	6
48	445047.72	1256106.80	Аналитик ысул	0.5	-
49	445045.58	1256108.33	Аналитик ысул	0.5	-
50	445042.49	1256110.03	Аналитик ысул	0.5	-
51	445038.76	1256110.12	Аналитик ысул	0.5	-
52	445036.51	1256109.16	Аналитик ысул	0.5	-
53	445028.40	1256105.26	Аналитик ысул	0.5	-
54	445018.50	1256101.51	Аналитик ысул	0.5	-
55	445016.72	1256104.32	Аналитик ысул	0.5	-
56	445015.96	1256105.02	Аналитик ысул	0.5	-
57	445014.95	1256105.25	Аналитик ысул	0.5	-
58	445013.96	1256104.94	Аналитик ысул	0.5	-
59	445013.26	1256104.18	Аналитик ысул	0.5	-
60	445013.03	1256103.17	Аналитик ысул	0.5	-
61	445013.34	1256102.18	Аналитик ысул	0.5	-
62	445015.99	1256097.99	Аналитик ысул	0.5	-
63	445017.05	1256097.16	Аналитик ысул	0.5	-
64	445018.39	1256097.19	Аналитик ысул	0.5	-
65	445029.89	1256101.55	Аналитик ысул	0.5	-
66	445038.25	1256105.56	Аналитик ысул	0.5	-
67	445039.94	1256106.28	Аналитик ысул	0.5	-
68	445041.03	1256106.28	Аналитик ысул	0.5	-
69	445043.32	1256105.02	Аналитик ысул	0.5	-
70	445045.95	1256103.22	Аналитик ысул	0.5	-
71	445050.27	1256101.42	Аналитик ысул	0.5	-
72	445054.43	1256100.30	Аналитик ысул	0.5	-

2. Объект чикләренен характерлы нокталары турында белешмэләр					
Чикләренен характерлы нокталары билгеләнеше	Координаталар, м		Характерлы ноктаның координаталарын билгеләү ысулы	Характерлы нокта (Mt) торышының уртача квадрат төгәлсезлеге, м	Урындагы нокталарның билгесен тасвирлау (булган очракта)
	X	Y			
1	2	3	4	5	6
73	445057.71	1256100.11	Аналитик ысул	0.5	-
74	445065.37	1256099.81	Аналитик ысул	0.5	-
75	445077.02	1256098.76	Аналитик ысул	0.5	-
76	445088.84	1256096.29	Аналитик ысул	0.5	-
77	445099.97	1256094.12	Аналитик ысул	0.5	-
78	445113.42	1256091.56	Аналитик ысул	0.5	-
79	445131.00	1256089.59	Аналитик ысул	0.5	-
80	445149.90	1256089.04	Аналитик ысул	0.5	-
81	445171.02	1256088.88	Аналитик ысул	0.5	-
82	445178.35	1256089.58	Аналитик ысул	0.5	-
83	445189.83	1256090.69	Аналитик ысул	0.5	-
84	445208.83	1256092.51	Аналитик ысул	0.5	-
85	445234.71	1256095.80	Аналитик ысул	0.5	-
86	445248.92	1256097.83	Аналитик ысул	0.5	-
87	445266.01	1256100.57	Аналитик ысул	0.5	-
88	445292.29	1256103.44	Аналитик ысул	0.5	-
89	445319.53	1256104.83	Аналитик ысул	0.5	-
90	445336.80	1256106.26	Аналитик ысул	0.5	-
91	445358.25	1256108.10	Аналитик ысул	0.5	-
92	445375.36	1256109.72	Аналитик ысул	0.5	-
93	445383.86	1256110.57	Аналитик ысул	0.5	-
94	445394.71	1256111.65	Аналитик ысул	0.5	-
95	445402.31	1256112.98	Аналитик ысул	0.5	-
96	445409.58	1256114.94	Аналитик ысул	0.5	-
97	445418.48	1256117.27	Аналитик ысул	0.5	-

2. Объект чикләренен характерлы нокталары турында белешмэләр					
Чикләренен характерлы нокталары билгеләнеше	Координаталар, м		Характерлы ноктаның координаталарын билгеләү ысулы	Характерлы нокта (Mt) торышының уртача квадрат төгәлсезлеге, м	Урындагы нокталарның билгесен тасвирлау (булган очракта)
	X	Y			
1	2	3	4	5	6
98	445428.69	1256120.86	Аналитик ысул	0.5	-
99	445439.83	1256125.83	Аналитик ысул	0.5	-
100	445454.25	1256132.64	Аналитик ысул	0.5	-
101	445470.97	1256140.26	Аналитик ысул	0.5	-
102	445490.20	1256149.09	Аналитик ысул	0.5	-
103	445513.77	1256161.20	Аналитик ысул	0.5	-
104	445527.79	1256168.28	Аналитик ысул	0.5	-
105	445550.62	1256180.09	Аналитик ысул	0.5	-
106	445570.94	1256190.98	Аналитик ысул	0.5	-
107	445588.96	1256200.46	Аналитик ысул	0.5	-
108	445600.70	1256205.83	Аналитик ысул	0.5	-
109	445603.24	1256202.36	Аналитик ысул	0.5	-
110	445605.82	1256198.92	Аналитик ысул	0.5	-
111	445608.65	1256194.60	Аналитик ысул	0.5	-
112	445612.22	1256188.53	Аналитик ысул	0.5	-
113	445615.01	1256183.26	Аналитик ысул	0.5	-
114	445615.72	1256182.50	Аналитик ысул	0.5	-
115	445616.71	1256182.20	Аналитик ысул	0.5	-
116	445617.72	1256182.43	Аналитик ысул	0.5	-
117	445618.48	1256183.14	Аналитик ысул	0.5	-
118	445618.78	1256184.13	Аналитик ысул	0.5	-
1	445618.55	1256185.14	Аналитик ысул	0.5	-

3. Объект чигенең характерлы нокталары (өлешлөре) турында белешмәләр

Чик өлешенең характерлы нокталарын билгеләү	Координаталар, м		Характерлы ноктаның координаталарын билгеләү ысулы	Характерлы нокта (Mt) торышының уртача квадрат төгәлсезлеге, м	Урындагы нокталарның билгесен тасвирлау (булган очракта)
	X	Y			
1	2	3	4	5	6
-	-	-	-	-	-

Объект чиклэре планы

Республика Татарстан,
Зеленодольский район
Линия связи кабельная газопровода-
отвода на н.п.Тат.Наратлы км 26

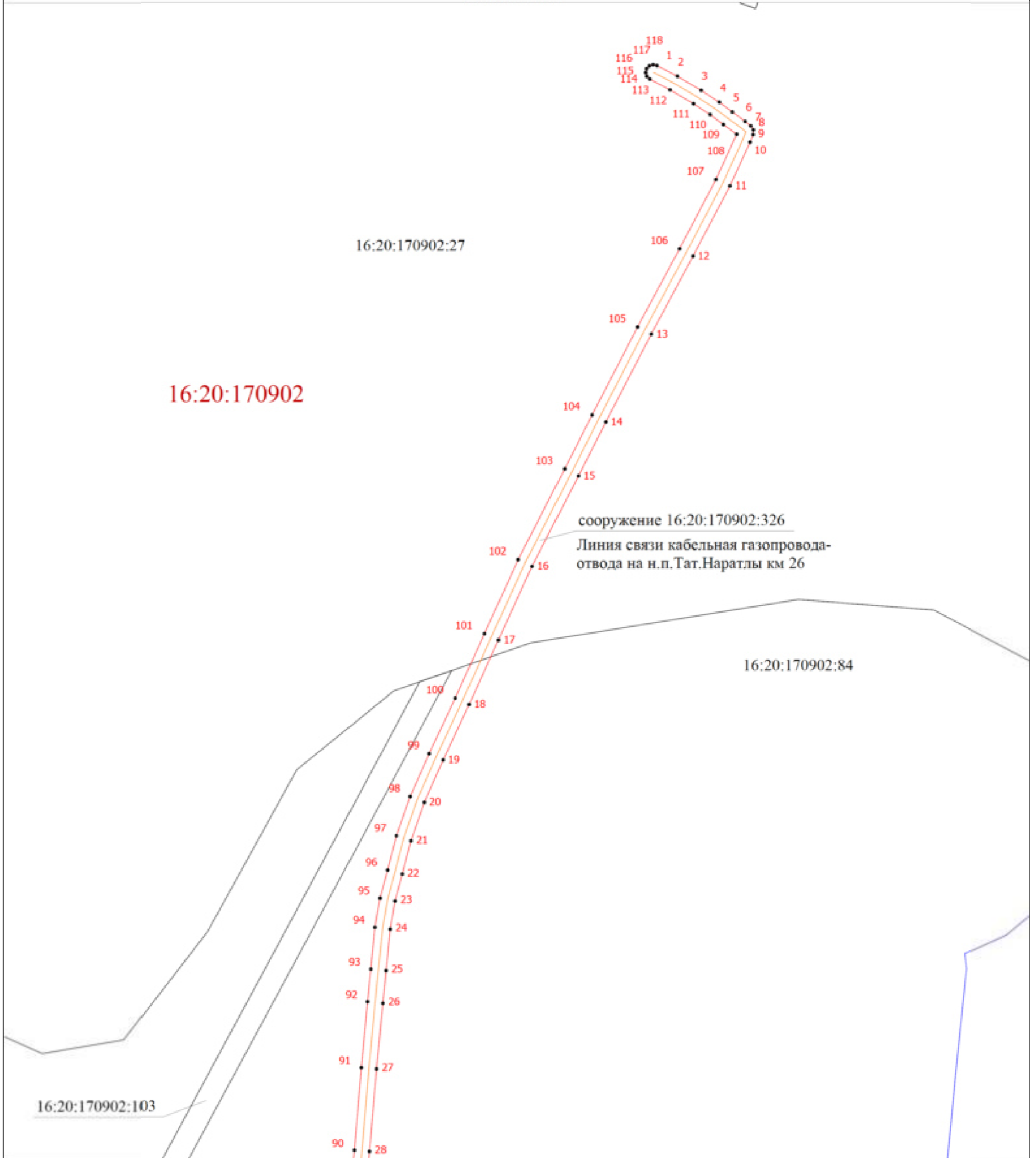


Масштаб 1:5000

- Проектная граница публичного сервитута
- Граница земельного участка, сведения о которой содержится в ЕГРН
- Граница кадастрового квартала
- местоположение инженерного сооружения
- 16:20:170902:103 - Кадастровый номер земельного участка
- 16:20:170902 - Номер кадастрового квартала

Объект чиклэре планы

Выносной лист 1



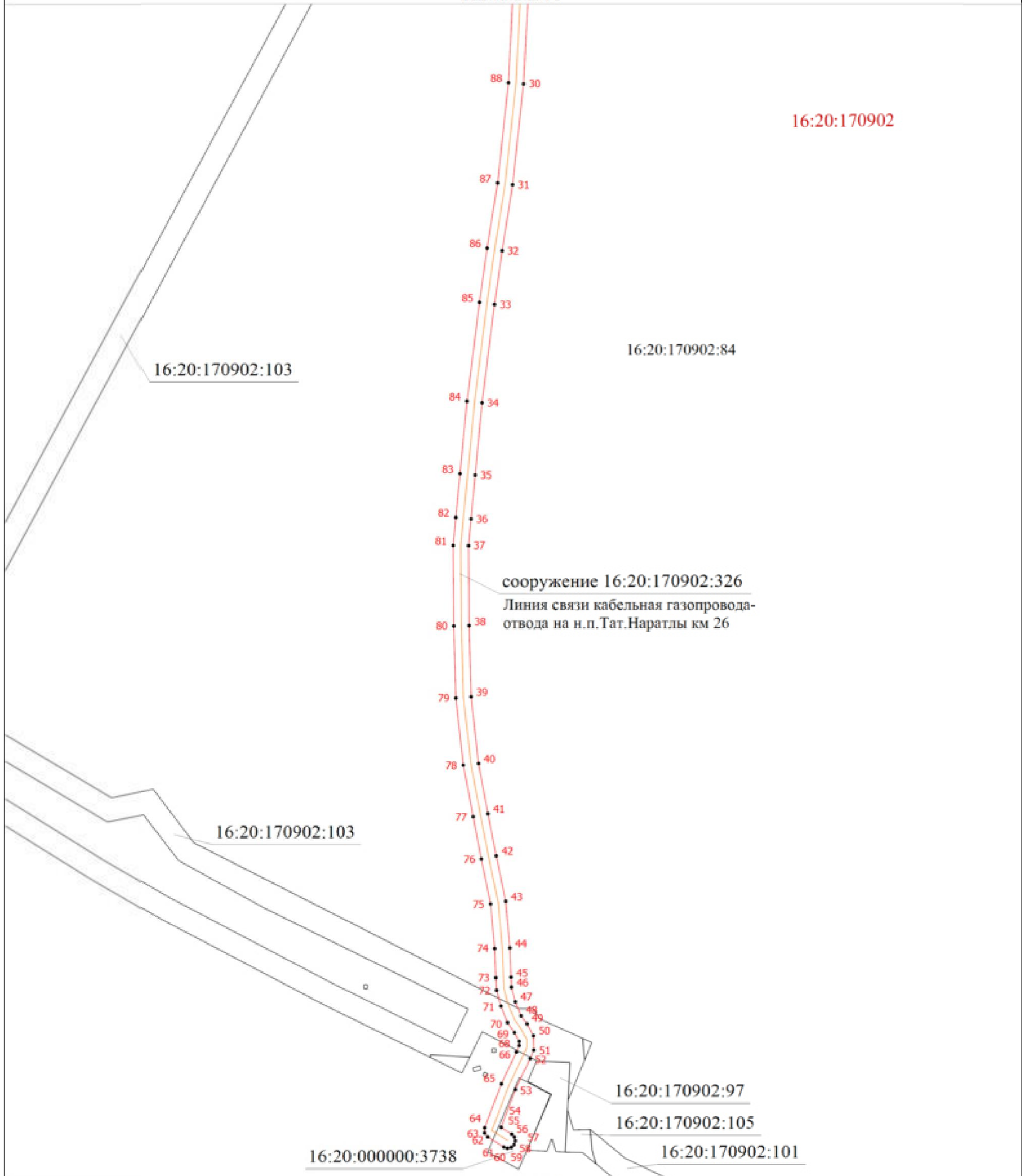
Условные обозначения

- Граница публичного сервитута
- Граница земельного участка, сведения о которой содержится в ЕГРН
- Граница кадастрового квартала
- - Характерная точка образуемой границы

- местоположение инженерного сооружения
- 16:20:170902:103 - Кадастровый номер земельного участка
- 16:20:170902 - Номер кадастрового квартала
- 1 - Обозначение новой характерной точки

Объект чиклэре планы

Выносной лист 2



Условные обозначения

- | | |
|--|---|
| - Граница публичного сервитута | - местоположение инженерного сооружения |
| - Граница кадастрового квартала | 16:20:170902 - Номер кадастрового квартала |
| - Граница земельного участка, сведения о которой содержится в ЕГРН | 16:20:170902:101 - Кадастровый номер земельного участка |
| - Характерная точка образуемой границы | 1 - Обозначение новой характерной точки |