

СОВЕТ САБИНСКОГО
МУНИЦИПАЛЬНОГО РАЙОНА
РЕСПУБЛИКИ ТАТАРСТАН
422060, Республика Татарстан,
Сабинский район, п.г.т. Богатые Сабы,
ул. Г.Закирова, 52



ТАТАРСТАН РЕСПУБЛИКАСЫ
САБА МУНИЦИПАЛЬ
РАЙОН СОВЕТЫ
422060, Татарстан Республикасы,
Саба районы, Байлар Сабасы ш.т.п.,
Г.Закиров урамы, 52 йорт

тел. (84362) 2-31-33, 2-31-44, факс (84362) 2-31-74, e-mail: saba@tatar.ru,
www.saby.tatarstan.ru

№ 60 от 25.02.2026

на № _____ от _____

РЕШЕНИЕ

Татарстан Республикасы Саба муниципаль районы Советының 2020 елның 11 декабрдәге 34 номерлы карары белән расланган Татарстан Республикасы Саба муниципаль районы Түбән Шытсу авыл жирлегенең Генераль планына үзгәрешләр кертү турында

Татарстан Республикасы Саба муниципаль районы Башкарма комитетының «Саба муниципаль районы авыл жирлекләренең генераль планнарына үзгәрешләр кертүгә әзерлек турында» 2023 елның 06 сентябрдәге 1396-п номерлы карары нигезендә, Россия Федерациясе Шәһәр төзелеше кодексының 5.1, 24 һәм 28 статьялары һәм «Жирле муниципаль районы авыл жирлекләрен оештыруның гомуми принциплары турында» 2003 елның 6 октябрдәге 131-ФЗ номерлы Федераль законның 14 статьясындагы 4 өлеше нигезендә «Татарстан Республикасы муниципаль берәмлекләренең жирле үзидарә органнары һәм Татарстан Республикасы Дәүләт хакимияте органнары арасында шәһәр төзелеше эшчәнлегенә өлкәсендә вәкаләтләрне яңадан бүлү турында» 2023 елның 23 декабрдәге 131-ТРЗ номерлы Татарстан Республикасы Законының 5 статьясындагы 3 өлеше, 2023 елның 20 апрелдә Татарстан Республикасы Саба муниципаль районы Советының №209 номерлы карары белән расланган Татарстан Республикасы Саба муниципаль районында гавами тыңлаулар һәм ижтимагый фикер алышулар оештыру һәм үткөрү тәртибе турында нигезләмә, авыл жирлекләре жирле үзидарә органнарының вәкаләтләре муниципаль районнарының жирле әһәмияттәге мәсьәләләре булуын һәм авыл жирлекләре территорияләрендә муниципаль районның жирле үзидарә органнары тарафыннан хәл ителүен исәпкә алып, Татарстан Республикасы Министрлар Кабинеты бәяләмәсе булуын исәпкә алып һәм уздырылган гавами тыңлаулар йомгаклары буенча, Саба муниципаль районы Советы

КАБУЛ ИТТЕ:

1. «Татарстан Республикасы Саба муниципаль районы Түбән Шытсу авыл жирлегенең генераль планын раслау турында» 2020 елның 11 декабрдәге 34 номерлы Саба муниципаль районы Советы карары белән расланган Татарстан Республикасы Саба муниципаль районы Түбән Шытсу авыл жирлегенең Генераль планына үзгәрешләр кертүгә, кушымта нигезендә, Татарстан Республикасы Саба муниципаль районы Түбән Шытсу авыл жирлегенең Генераль планын яңа редакциядә бәян итәргә.

2. Әлеге карарны Татарстан Республикасы хокукый мәгълүматының рәсми порталында рәсми рәвештә «Интернет» мәгълүмат-телекоммуникация челтәрендә <http://pravo.tatarstan.ru> адресы буенча халыкка житкерергә.

Саба муниципаль районы
Башлыгы

Р.Н. Миңнеханов

Татарстан Республикасы
Саба муниципаль районы
Советы карарына
Кушымта

**«Татарстан Республикасының пространство мәгълүматлары фонды»
Дәүләт бюджет учреждениесе**

**ТАТАРСТАН РЕСПУБЛИКАСЫ
САБА МУНИЦИПАЛЬ РАЙОНЫ
ТҮБӘН ШЫТСУ АВЫЛ ЖИРЛЕГЕНЕҢ
ГЕНЕРАЛЬ ПЛАНЫ
(яңа редакция)**

Территориаль планлаштыру турында нигезләмә

Том 1

Казан 2025

Татарстан Республикасы Саба муниципаль районының Түбән Шытсу авыл
жирлегенең генераль планы

ПРОЕКТЫНЫҢ СОСТАВЫ

№ т/б	Атамасы	бит/битл әр №	Искәрмә
1 том Генераль план			
Текст материаллары			
1	Территориаль планлаштыру турында нигезләмә	9	
График материаллар			
2	Жирле әһәмияттәге объектларны планлаштырып урнаштыру картасы М1:10000	1/1	Территориаль планлаштыру турындагы нигезләмәгә кушымталарны карагыз
3	Торак пунктларның чикләре картасы (шул исәптән төзелә торган торак пунктларның чикләре саны) М1:10000	2/1	
4	М1:10000 функциональ зоналары картасы	3/1	
5	Торак пунктлар чикләре турында белешмәләр	13	
2 том Генераль планын нигезләү буенча материаллар			
Текст материаллары			
1	Аңлатма язуы	58	
2	Әйләнә-тирә мохитне саклау һәм территорияне инженерлык әзерләү чаралары, гражданнар оборонасы чаралары, табигый һәм техноген характердагы гадәттән тыш хәлләрне кисәтү чаралары исемлеге. Аңлатма язуы	146	
График материаллар			
3	Жирлек территориясен заманча файдалануның картасы М1:10000	1/1	кара: Генераль планын нигезләү буенча материалларның аңлатма язуына кушымталар
4	Инженерлык инфраструктурасы картасы М1:10000	2/1	
5	Табигый һәм техноген характердагы гадәттән тыш хәлләр килеп чыгу куркынычы янаган территорияләр картасы, гражданнар оборонасы буенча чаралар исемлеге М1:10000	3/1	Кара. Аңлатма язуына кушымталар «Әйләнә-тирә мохитне саклау һәм территорияне инженерлык әзерләү чаралары, гражданнар оборонасы чаралары, табигый һәм техноген характердагы гадәттән тыш хәлләрне кисәтү чаралары исемлеге» генераль планын нигезләү материаллары
6	Территориядән файдалануның махсус шартлары булган зоналар картасы (гамәлдәге нигезләмә) М1:10000	4/1	
7	Территориядән файдалануның махсус шартлары булган зоналар картасы (проект тәкъдиме) М1:10000	5/1	

--	--	--	--

ЭЧТӨЛӨК

1. УРНАШТЫРУ ӨЧЕН ПЛАНЛАШТЫРЫЛА ТОРГАН ЖИРЛЕ ӨҺӨМИЯТТӨГЕ ОБЪЕКТЛАРНЫҢ ТӨРЛӨРЕ, БИЛГЕЛӨНӨШЕ ҺӘМ ИСЕМНӨРЕ ТУРЫНДА БЕЛЕШМӨЛӨР, АЛАРНЫҢ ТӨП ХАРАКТЕРИСТИКАЛАРЫ, АЛАРНЫҢ УРНАШУ УРЫНЫ, ШУЛАЙ УК, ӨГӨР ШУШЫ ОБЪЕКТЛАРНЫ УРНАШТЫРУГА БӘЙЛЕ РӨВӨШТӨ МОНДЫЙ ЗОНАЛАРНЫ БИЛГЕЛӨУ ТАЛӨП ИТЕЛСӨ, ТЕРРИТОРИЯЛӨРДӨН ФАЙДАЛАНУНЫҢ МАХСУС ШАРТЛАРЫ БУЛГАН ЗОНАЛАРГА ХАРАКТЕРИСТИКАЛАР
2. ФУНКЦИОНАЛЬ ЗОНАЛАРНЫҢ ПАРАМЕТРЛАРЫ, ШУЛАЙ УК, ЛИНИЯ ОБЪЕКТЛАРЫННАН ТЫШ..... , АЛАРДА УРНАШТЫРУ ӨЧЕН ПЛАНЛАШТЫРЫЛА ТОРГАН ФЕДЕРАЛЬ ӨҺӨМИЯТТӨГЕ ОБЪЕКТЛАР, РЕГИОНАЛЬ ӨҺӨМИЯТТӨГЕ ОБЪЕКТЛАР, ЖИРЛЕ ӨҺӨМИЯТТӨГЕ ОБЪЕКТЛАР ТУРЫНДА БЕЛЕШМӨЛӨР
3. ПРИЛОЖЕНИЯ..... 9

1. УРНАШТЫРУ ӨЧЕН ПЛАНЛАШТЫРЫЛА ТОРГАН ЖИРЛЕ ӨНӘМИЯТТӨГЕ ОБЪЕКТЛАРНЫҢ ТӨРЛӨРЕ, БИЛГЕЛӘНЭШЕ ҺӘМ ИСЕМНӘРЕ ТУРЫНДА БЕЛЕШМӘЛӘР, АЛАРНЫҢ ТӨП ХАРАКТЕРИСТИКАЛАРЫ, АЛАРНЫҢ УРНАШУ УРЫНЫ, ШУЛАЙ УҚ, ӨГӘР ӨЛЕГЕ ОБЪЕКТЛАРНЫ УРНАШТЫРУГА БӘЙЛЕ РӘВЕШТӨ МОНДЫЙ ЗОНАЛАРНЫ БИЛГЕЛӘУ ТАЛӘП ИТЕЛСӨ, ТЕРРИТОРИЯЛӘРДӨН ФАЙДАЛАНУНЫҢ МАХСУС ШАРТЛАРЫ БУЛГАН ЗОНАЛАРГА ХАРАКТЕРИСТИКАЛАР.

№ т/б	Объектның исеме	Зона урнашу урыны	Объект статусы	Төп характеристикалар	Гамәлгә ашыру вақыты		Территориядән файдалануның махсус шартлары булган зоналар	Функциональ зона исеме
					Беренче чират	Хисап срогы		
1	Социаль инфраструктура объектлары							
1.1	Универсаль спорт майданчыгы	Югары Шытсу	Урнаштыру планлаштырыла торган	0,15 га	+	-	билгеләнми	Шәхси торак йортлар төзелеше зонасы
2	Транспорт инфраструктурасы объектлары							
2.1	«Югары Шытсу авылы янындагы ындыр табагына килү юлы»	Түбән Шытсу авыл жирлеге	Реконструкциягә планлаштырылган	0,5 км	+	-	билгеләнми	-
2.2	«Югары Шытсу авылы янындагы мөгезле эре терлекләр фермасына килү юлы»	Түбән Шытсу авыл жирлеге	Реконструкциягә планлаштырылган	3,73 км	+	-	билгеләнми	-
2.3	«Ат фермасына килү юлы»	Түбән Шытсу авыл жирлеге	Реконструкциягә планлаштырылган	0,15 км	+	-	билгеләнми	-
2.4	«Түбән Шытсу авылы янындагы мөгезле эре терлекләр фермасына килү юлы»	Түбән Шытсу авыл жирлеге	Реконструкциягә планлаштырылган	0,78 км	+	-	билгеләнми	-

2.5	«Югары Шытсу авылы зиратына килү юлы»	Түбән Шытсу авыл жирлеге	Реконструкциягә планлаштырылган	0,82 км	+	-	ми билгелән	-
2.6	«Елыш авылы зиратына килү юлы»	Түбән Шытсу авыл жирлеге	Реконструкциягә планлаштырылган	1,36 км	+	-	ми билгелән	-
2.7	"Пионер урамының бер өлеше"	Түбән Шытсу авыл жирлеге	Реконструкциягә планлаштырылган	0,68 км	+	-	ми билгелән	-
2.8	Урам-юл челтәре	Түбән Шытсу, Югары Шытсу, Елыш авыллары	Реконструкциягә планлаштырылган	6,68 км	+	+	ми билгелән	-
3	Инженерлык инфраструктурасы объектлары							
3.1	Газ белән тәэмин итү челтәрләре	Түбән Шытсу, Югары Шытсу, Елыш авыллары	Урнаштыру планлаштырыла торган	Түбән басымлы - 1,3 км	+	+	Сак зонасы-2 м.	-
3.2	Электр белән тәэмин итү челтәрләре 0,4 кВ	Түбән Шытсу, Югары Шытсу Елыш авыллары	Урнаштыру планлаштырыла торган	1,1 км	+	+	Сак зонасы-2 м.	-

№ т/б	Объектның исеме	Зона урнашу урыны	Объект статусы	Төп характеристикалар	Гамәлгә ашыру вакыты		Территориядән файдалануның махсус шартлары булган зоналар	Функциональ зона исеме
					Беренче чират	Хисап срогы		
3.3	Электр белән тәэмин итү челтәрләре 10 кВ	Югары Шытсу	Урнаштыру планлаштырыла торган	0,2 км	+	+	Сак зонасы-2 м.	-

3.4	Трансформатор подстанциясе	Югары Шытсу	Урнаштыру планлаштырыла торган	10/0,4 кВ	+	+	Сак зонасы-10 м	Шәхси торак йортлар төзелеше зонасы
3.5	Су чыгару челтәре	Түбән Шытсу, Югары Шытсу, Елыш авыллары	Урнаштыру планлаштырыла торган	2,4 км	+	+	билгеләнми	-
4	Гадәттән тыш хәлләрне кискәтү һәм бетерүнең бердәм дәүләт системасы объектлары							
4.1	Янгын сүндерү депосы	Түбән Шытсу авыл жирлеге	Урнаштыру планлаштырыла торган	0,06 га	+	+	билгеләнми	Күпфункционале ижтимагый-эшлекле зона

1. Жирле әһәмияттәге (район) автомобиль юлларын реконструкцияләү өлеге карар югарырак дәрәжәдәге документларда расланганнан соң мөмкин.

2. Объектларның характеристикалары генераль планын проектканың һәм гамәлгә ашыруның алдагы стадияләрендә төгәлләштерелергә мөмкин.

2. ФУНКЦИОНАЛЬ ЗОНАЛАРНЫҢ ПАРАМЕТРЛАРЫ, ШУЛАЙ УК, ЛИНИЯ ОБЪЕКТЛАРЫННАН ТЫШ, АЛАРДА УРНАШТЫРУ ӨЧЕН ПЛАНЛАШТЫРЫЛА ТОРГАН ФЕДЕРАЛЬ ӘҢӘМИЯТТӘГЕ ОБЪЕКТЛАР, РЕГИОНАЛЬ ӘҢӘМИЯТТӘГЕ ОБЪЕКТЛАР, ЖИРЛЕ ӘҢӘМИЯТТӘГЕ ОБЪЕКТЛАР ТУРЫНДА БЕЛЕШМӨЛӨР.

№ т/б	Зона коды	Функциональ зона исеме	Территорияне үзләштерү характеры	Функциональ зонаның билгеләнешен тасвирлау	Функциональ зона майданы, га	Урнаштыру өчен планлаштырыла торган объектлар
1	701010101	Шәхси торак йортлар төзелеше зонасы	планлаштырыла торган	Индивидуаль торак йортлар төзү зонасы күбесенчә индивидуаль торак йортлар, блокланган торак йортлар һәм хезмәт күрсәтүләр өлкәсендә һәм мәдәни-көнкүреш, коммуналь, социаль хезмәт күрсәтүнең беренчел баскычында, шулай ук тиешле инженерлык һәм транспорт инфраструктурасында тиешле объектлар төзү өчен каралган.	17,2561	1.Трансформатор подстанциясе 2.Универсаль спорт майданчыгы
			гамәлдә булган		159,7566	
2	701010301	Күпфункцияле ижтимагый-эшлекле зона	планлаштырыла торган	Күпфункцияле ижтимагый-эшлекле зона, инженерлык һәм транспорт инфраструктурасының янәшәдәге объектларын урнаштырып, эшлекле, ижтимагый, коммерция һәм коммуналь - көнкүреш билгеләнешендәге объектлар, шулай ук житештерү һәм эшкуарлык эшчәнлеген гамәлгә ашыру өчен кирәкле объектлар төзү өчен каралган	0,0621	1.Янғын сүндерү депосы 2.Фельдшер- акушерлык пункты
			гамәлдә булган		0,8735	

3	70101030 2	Махсуслаштырылган ижтимагый төзелеш зонасы	гамәлдә булган	Өлешчә социаль билгеләнештәге объектлар, шул исәптән мәктәпкәчә мәгариф оешмаларының, гомуми белем бирү оешмаларының, өстәмә белем бирү оешмаларының аерым торучы объектлары, һөнәри һәм югары белем бирү программаларын гамәлгә ашыручы объектлар, девиант тәртипле укучылар өчен махсус уку-тәрбия учреждениеләре объектлары, фәнни оешмалар, мәдәният һәм сәнгать объектлары, сәламәтлек саклау, социаль билгеләнештәге объектлар, физик культура һәм массакүләм спорт объектлары, мәдәни биналар һәм корылмалар белән, тиешле инженерлык һәм транспорт белән тәэмин итү объектларын урнаштырып, корылмалар белән төзелеш өчен билгеләнгән.	3,0054	-
---	---------------	--	----------------	--	--------	---

№ т/б	Зона коды	Функциональ зона исеме	Территорияне үзлештерү характеры	Функциональ зонаның билгеләнешен тасвирлау	Функциональ зона майданы, га	Урнаштыру өчен планлаштырыла торган объектлар
4	701010401	Житештерү зонасы	гамәлдә булган	Житештерү зонасы башлыча житештерү предприятияләрен, янәшәдәге инженерлык һәм транспорт инфраструктурасын, шулай ук сәнәгать зоналарында урнаштыру рәхсәт ителә торган коммерция объектларын урнаштыру өчен каралган	0,5500	-
5	701010404	Инженерлык инфраструктурасы зонасы	гамәлдә булган	Инженерлык инфраструктурасы зонасы башлыча су белән тәэмин итү объектларын, су агызу объектларын, жылылык белән тәэмин итү объектларын, газ белән тәэмин итү объектларын, электр белән тәэмин итү объектларын, элемент объектларын, башка төр инженерлык инфраструктурасын, шул исәптән коммуникацияләрне үткөрү коридорларын урнаштыру өчен каралган	3,1625	-
6	701010405	Транспорт инфраструктурасы зонасы	гамәлдә булган	Транспорт инфраструктурасы зонасы күбесенчә автомобиль транспорты объектларын, тимер юл транспорты объектларын, һава транспорты объектларын, су транспорты объектларын, торба үткәргеч транспорт объектларын, транспорт объектларын урнаштыру өчен билгеләнгән. башка төр инфраструктуралар, урам-юл челтәре объектлары һәм иярчен объектлар	29,0945	-

7	7010105 01	Авыл хужалыгы жирлөре зонасы	планлаштыр ыла торган	авыл хужалыгы культуралары житештерүгә бәйле авыл хужалыгы жирләрәндә хужалык эшчәнлеге өчен билгеләнгән; авыл хужалыгы терлекләрен көтү; - кыр юллары;	0,2933	-
			гамәлдә булган		4648,6810	
8	7010105 03	Авыл хужалыгы предприятиеләренәң житештерү зонасы	гамәлдә булган	Авыл хужалыгы предприятиеләренәң житештерү зонасы авыл хужалыгы житештерүе объектларын, агросәнәгать комплексна хезмәт күрсәтү объектларын, шулай ук инженерлык һәм транспорт инфраструктурасының янәшәдәге объектларын урнаштыру өчен билгеләнгән	102,4208	-
			планлаштыр ыла торган		8,2372	
9	70101060 5	Урманнар зонасы	гамәлдә булган	Урман зонасы дөүләт урман фонды жирләрен һәм башка категориядәге жирләрдә урнашкан урман кишәрлекләрен урнаштыру өчен каралган.	437,8745	-

№ т/б	Зона коды	Функциональ зона исеме	Территорияне үзлөштөрү характеры	Функциональ зонаның билгеләнешен тасвирлау	Функциональ зона майданы, га	Урнаштыру өчен планлаштырыла торган объектлар
10	701010701	Зиратлар зонасы	гамәлдә булган	Зиратлар зонасы зиратлар, крематорийлар һәм күмү урыннары, шулай ук тиешле гыйбадәт корылмалары урнаштыру өчен билгеләнгән	9,3163	-
11	701010900	Акваторияләр зонасы	гамәлдә булган	Акваторияләр зонасы табигый яисә ясалма сулык, су агымы йә суларның даими яисә вакытлыча тупланышы характерлы формаларга һәм су режимы билгеләренә ия булган башка объекттан гыйбарәт.	14,9877	-
12	701010703	Махсус билгеләнештәге яшелләнделгән территорияләр зонасы	планлаштырыла торган	Махсус билгеләнештәге яшелләнделгән территорияләр зонасы санитар-яклау, су саклау, яклау-мелиорация зоналарының яшелләнделгән территорияләрен, автомобиль һәм тимер юллар буенда утыртмаларны, махсус билгеләнештәге башка яшелләнделгән территорияләрне урнаштыру өчен билгеләнгән	5,3988	-
13	701010601	Гомуми файдаланудагы яшелләнделгән территорияләр зонасы (парклар, бакчалар, скверлар, бульварлар, шәһәр	планлаштырыла торган	Гомуми файдаланудагы яшелләнделгән территорияләр зонасы (урман парклары, парклар, бакчалар, скверлар, бульварлар, шәһәр урманнары) шәһәр паркларын, скверларын, бакчаларын, бульварларын, яр буйларын, шәһәр урманнарын, территорияне төзекләндерү, яссы спорт корылмаларын урнаштыру өчен билгеләнгән яшел утыртмаларны	7,3552	-

		урманнары)		урнаштыру өчен билгелэнгән		
--	--	------------	--	----------------------------	--	--

3. КУШЫМТАЛАР

1 нче кушымта. Генераль план материаллары карталар рәвешендә.

1.1 нче кушымта

Жирле әһәмияттәге объектларны урнаштыру картасы М1:10000.

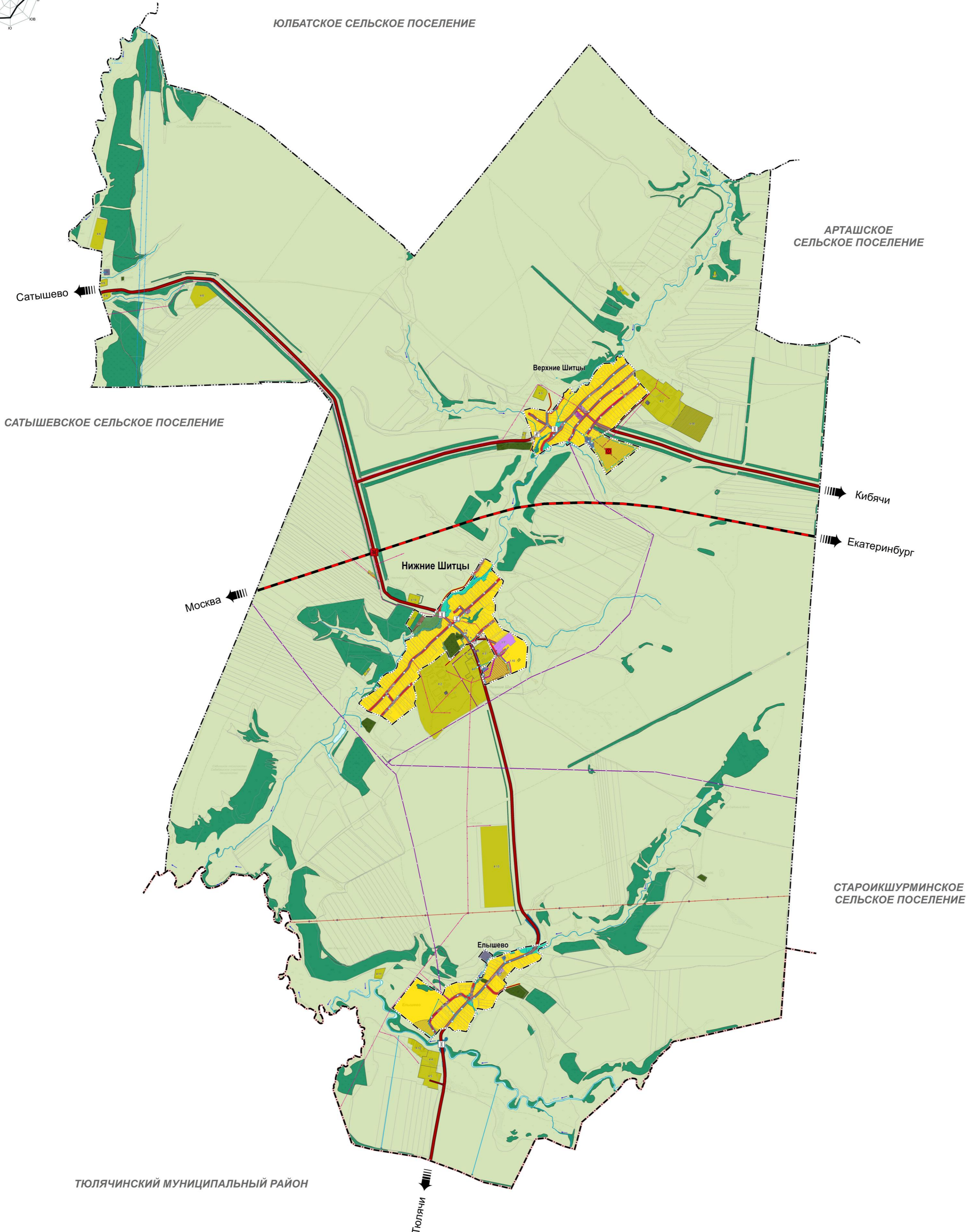
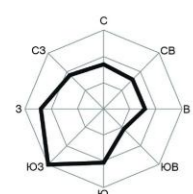
1.2 нче кушымта

Торак пунктларның чикләре (шул исәптән төзелә торган торак пунктларның чикләре) картасы М1:10000.

1.3 нче кушымта

М1:10000 функциональ зоналар картасы.

ГЕНЕРАЛЬНЫЙ ПЛАН НИЖНЕШИТЦИНСКОГО СЕЛЬСКОГО ПОСЕЛЕНИЯ
САБИНСКОГО МУНИЦИПАЛЬНОГО РАЙОНА РЕСПУБЛИКИ ТАТАРСТАН
КАРТА ФУНКЦИОНАЛЬНЫХ ЗОН
М 1:10000



УСЛОВНЫЕ ОБОЗНАЧЕНИЯ		
сущ.	проект	Наименование
ГРАНИЦЫ ЕДИНИЦ АДМИНИСТРАТИВНО-ТЕРРИТОРИАЛЬНОГО ДЕЛЕНИЯ РОССИЙСКОЙ ФЕДЕРАЦИИ		
—	—	Граница муниципального района
— · — · —	—	Граница сельского поселения
— · · · —	—	Граница населенного пункта
АДМИНИСТРАТИВНОЕ ЗНАЧЕНИЕ НАСЕЛЕННОГО ПУНКТА		
■	■	Нижние Шитцы Центр сельского поселения
■	■	Елышево Населенный пункт
ФУНКЦИОНАЛЬНЫЕ ЗОНЫ		
Жилые зоны		
■	■	Зона застройки индивидуальными жилыми домами
Общественно-деловые зоны		
■	■	Многофункциональная общественно-деловая зона
■	■	Зона специализированной общественной застройки
Производственные зоны, зоны инженерной и транспортной инфраструктуры		
■	■	Производственная зона
■	■	Зона инженерной инфраструктуры
■	■	Зона транспортной инфраструктуры
Зоны сельскохозяйственного использования		
■	■	Зона сельскохозяйственных угодий
■	■	Производственная зона сельскохозяйственных предприятий
Зоны рекреационного назначения		
■	■	Зона лесов
■	■	Зона озреваемых территорий общего пользования (парки, сады, скверы, бульвары, городские леса)
Зоны специального назначения		
■	■	Зона складов
■	■	Зона специальных территорий специального назначения
■	■	Зона автостоянок
■	■	Иные зоны
ПОВЕРХНОСТНЫЕ ВОДНЫЕ ОБЪЕКТЫ		
■	■	Водоток (река, ручей, канал), водоем (озеро, пруд, обводненный карьер, водохранилище)
■	■	Водоток (река, ручей, канал)
■	■	Природный выход подземных вод (родник, гейзер)
ОБЪЕКТЫ ТРАНСПОРТНОЙ ИНФРАСТРУКТУРЫ		
■	■	Железнодорожные линии (за исключением железнодорожных линий местного пользования)
■	■	Автомобильные дороги регионального или межмуниципального значения
■	■	Автомобильные дороги местного значения
■	■	Улицы в жилой застройке
■	■	Мостовое сооружение
■	■	Железнодорожный переход
ОБЪЕКТЫ ТРУБОВОДНОГО ТРАНСПОРТА И ИНЖЕНЕРНОЙ ИНФРАСТРУКТУРЫ		
■	■	Линии электропередачи 500 кВ
■	■	Линии электропередачи 110 кВ
■	■	Линии электропередачи 10 кВ
■	■	Линии электропередачи 0,4 кВ
■	■	Трансформаторная подстанция (ТП)
■	■	Газопровод распределительный высокого давления
■	■	Газопровод распределительный низкого давления
■	■	Водопровод
■	■	Водоотвод
Размещение новых объектов возможно только после создания санитарно-защитных зон сельскохозяйственных производств		
■	■	Границы земельных участков, стоящих на кадастровом учете
■	■	Объект федерального значения
■	■	Объект регионального значения
■	■	Объект местного значения

ЭКСПЛИКАЦИЯ		
№ п/п	Наименование	Статус
село Нижние Шитцы		
1.1	Нижнешитцинская основная общеобразовательная школа, детский сад	
1.2	Сельский дом культуры, административное здание, отделение почтовой связи	
1.3	Фельдшерско-акушерский пункт	
1.4	Мечеть	
1.5	Магазин	
1.6	Производство фруктов, овощей и ягодных соков	
1.7	Яблочный сад	
1.10	Спортивная площадка	проект
деревня Верхние Шитцы		
2.1	Детский сад, сельский дом культуры, библиотека, фельдшерско-акушерский пункт	
2.2	Спортивная площадка	
2.3	Мечеть	
2.4	Магазин	
2.5	Фельдшерско-акушерский пункт	проект
деревня Елышево		
3.1	Сельский клуб, фельдшерско-акушерский пункт	
3.2	Мечеть	
3.3	Магазин	
Нижнешитцинское сельское поселение		
4.1	Машино-тракторный парк	
4.2	Ферма КРС	
4.3	Зерноток	
4.4	Овощеферма	
4.5	Коневферма	
4.6	КФХ Каримов А.З.	
4.7	Склад минеральных удобрений	
4.8	Пасека	
4.9	Зернохранилище	
4.10	КФХ Хабиррахманов А.Ф.	
4.11	Летний лагерь	
4.12	Силоочная яма	
4.13	Теплица	
4.14	Склад ГСМ	
4.15	Пожарное депо	проект
4.16	Ферма крупного рогатого скота	проект

Примечание:
- данная карта является приложением к положению о территориальном планировании;
- данную карту необходимо рассматривать совместно с текстовыми и графическими материалами раздела «Общая ситуационная среда»;
- расположение объектов инженерной инфраструктуры на картах, входящих в состав проекта генерального плана, и материалов по его обоснованию утверждаются и учитываются на последующих стадиях проектирования;
- природные объекты, не учтенные в реестрах (документах) органов государственной власти и местного самоуправления и в Едином государственном реестре недвижимости размером менее 20 м могут быть не отображены на картах, входящих в состав проекта генерального плана и материалов по его обоснованию;
- условные обозначения приняты разработчиком проекта.

Имя, Инициалы, Фамилия		Подпись		Дата	
Имя	Фамилия	Имя	Фамилия	Имя	Фамилия
Имя	Фамилия	Имя	Фамилия	Имя	Фамилия

