



ПРИКАЗ

26.02.2026

Казан шәһәре

№

БОЕРЫК

108-П

Татарстан Республикасы Әлки муниципаль районында урнашкан «Ярәп авыллыгы I» ачыкланган мәдәни (археологик) мирас объекты территориясенә чикләрен һәм аннан файдалануның махсус режимын раслау турында

«Россия Федерациясе халыкларының мәдәни мирас объектлары (тарихи һәм мәдәни һәйкәлләре турында» 2002 елның 25 июнендәге 73-ФЗ номерлы федераль закон, «Татарстан Республикасында мәдәни мирас объектлары турында» 2005 елның 1 апрелдәге 60-ТРЗ номерлы Татарстан Республикасы Законы, Татарстан Республикасы Министрлар Кабинетының «Татарстан Республикасы Мәдәни мирас объектларын саклау комитеты мәсьәләләре» 2018 елның 12 июлендәге 565 номерлы карары нигезендә боерык бирәм:

1. Түбәндәгеләрне расларга:

әлеге боерыкның 1 нче кушымтасы нигезендә Татарстан Республикасы Әлки муниципаль районында урнашкан «Ярәп авыллыгы I» ачыкланган мәдәни (археологик) мирас объекты территориясә чикләрен;

әлеге боерыкның 2 нче кушымтасы нигезендә Татарстан Республикасы Әлки муниципаль районында урнашкан «Ярәп авыллыгы I» ачыкланган мәдәни (археологик) мирас объекты территориясеннән махсус файдалану режимын.

2. Мәдәни мирас объектларын исәпкә алу һәм шәһәр төзелешә эшчәнлегә бүлегенә әлеге мәдәни мирас объекты территориясә чикләре турында белешмәләренә Күчәмсез мөлкәтнең бердәм дәүләт реестрына кертүне тәмин итәргә.

3. Әлеге боерык үтәләшен контрольдә тоту буенча үземне җаваплы итеп билгелим.

Рәис

И.Н. Гуцин

Татарстан Республикасы
 Мәдәни мирас объектларын
 саклау комитетының 2026
 елның 26 февралендәге 108-П
 номерлы боерыгына 1 нче
 кушымта

Татарстан Республикасы Әлки муниципаль районында урнашкан
 «Ярәп авыллыгы I» ачыкланган мәдәни (археологик) мирас объекты
территориясе чикләре

«Ярәп авыллыгы I» ачыкланган мәдәни (археологик) мирас
 объекты чикләренең урнашу урынына
текстлы тасвирлама

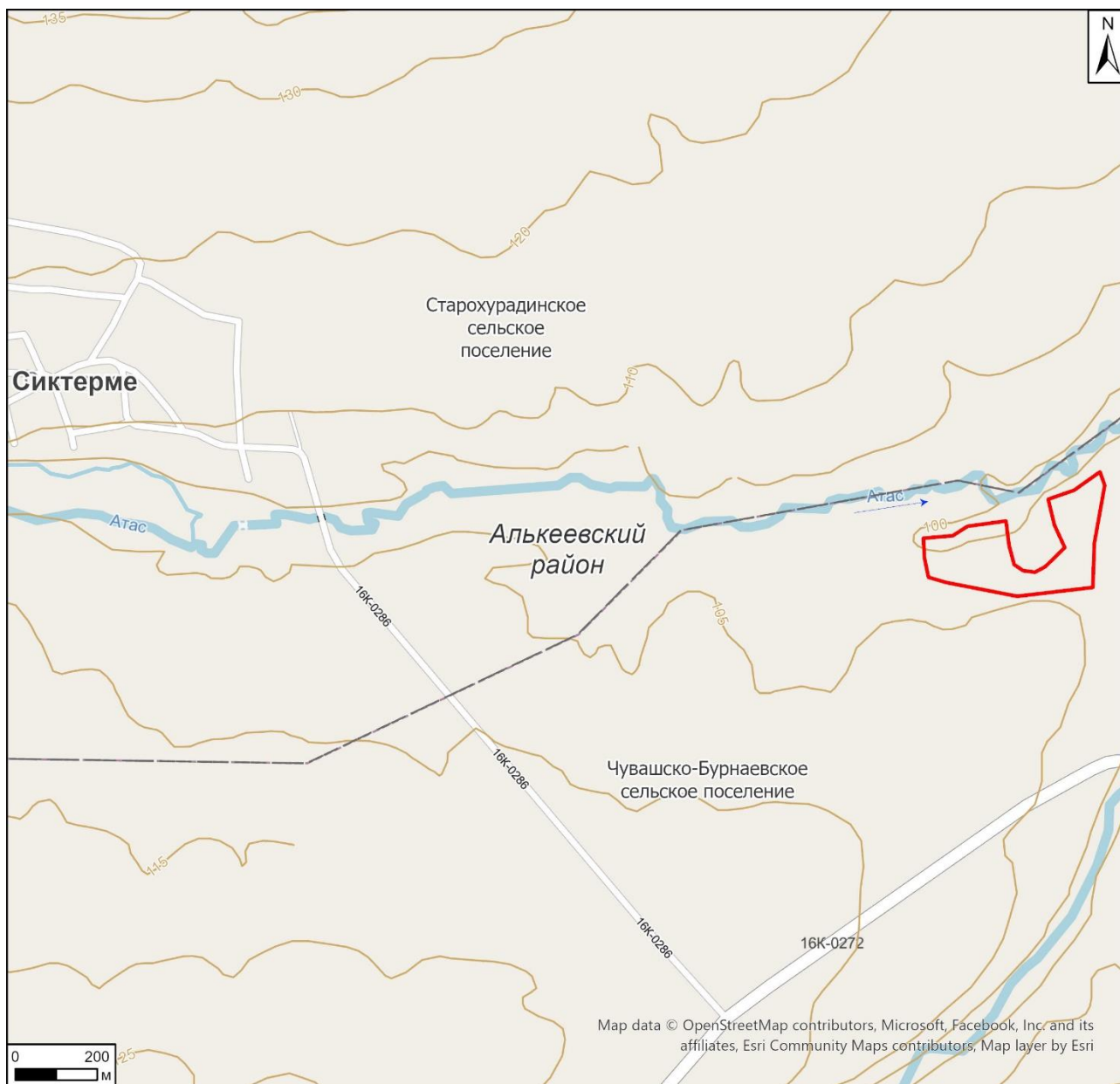
Объект Әлки муниципаль районында, Сиктерме авылында урнашкан. Һәйкәл Сиктерме авылының көньяк-көнчыгыш читеннән көнчыгыш-көнъяк-көнчыгышка таба 1,54 километр ераклыкта, Иске Карата авылының көньяк-көнбатыш читеннән көньяк-көнбатышка таба 2,64 километр ераклыкта, Инче елгасының уң ярында (Ата елгасы агымы буенча түбәнрәк, Кече Чирмешән елгасының уң кушылдыгы) урнашкан.

Мәдәни мирас объекты территориясе чикләре линиясе түбәндәгечә уза:

Чик өлешләре турында белешмәләр		
Чик өлешен билгеләү		Чик өлешен узу тасвирламасы
ноқтада н	ноқтага кадәр	
1	2	3
1	2	көнчыгышка таба (азимут 86°42'11",13) 71,6 метр
2	3	көнчыгыш-төнъяк-көнчыгышка таба (азимут 69°07'29",57) 43,0 метр
3	4	көнчыгышка таба (азимут 84°53'10",75) 94,9 метр
4	5	көнъяк-көнъяк-көнчыгышка таба (азимут 166°06'54",76) 59,9 метр
5	6	көнъяк-көнъяк-көнчыгышка таба (азимут 154°01'13",99) 48,8 метр
6	7	көнчыгыш-көнъяк-көнчыгышка таба (азимут 110°41'26",89) 26,3 метр
7	8	көнчыгышка таба (азимут 93°58'54",84) 29,3 метр
8	9	көнчыгыш-төнъяк-көнчыгышка таба (азимут 72°13'00",02) 28,1 метр
9	10	көнчыгыш-төнъяк-көнчыгышка таба (азимут 59°51'38",40) 67,2 метр
10	11	төнъяк-көнбатышка таба (азимут 320°26'06",47) 61,2 метр

11	12	төньяк-төньяк-көнбатышка таба (азимут 336°05'02",16) 64,5 метр
12	13	көнчыгыш-төньяк-көнчыгышка таба (азимут 78°04'54",87) 66,8 метр
13	14	көнчыгыш-төньяк-көнчыгышка таба (азимут 67°03'30",85) 77,7 метр
14	15	көнъяк-көнъяк-көнчыгышка таба (азимут 147°21'31",94) 34,9 метр
15	16	көнъяк-көнъяк-көнбатышка таба (азимут 195°46'39",10) 143,2 метр
16	17	көнъякка таба (азимут 181°52'09",04) 108,7 метр
17	18	көнбатышка таба (азимут 265°35'19",68) 186,2 метр
1	2	3
18	19	көнбатышка таба (азимут 275°53'29",17) 177,3 метр
19	20	көнбатышка таба (азимут 279°05'12",08) 44,6 метр
20	21	төньяк-төньяк-көнбатышка таба (азимут 338°48'12",35) 49,0 метр
21	1	төньякка таба (азимут 353°45'32",30) 47,7 метр

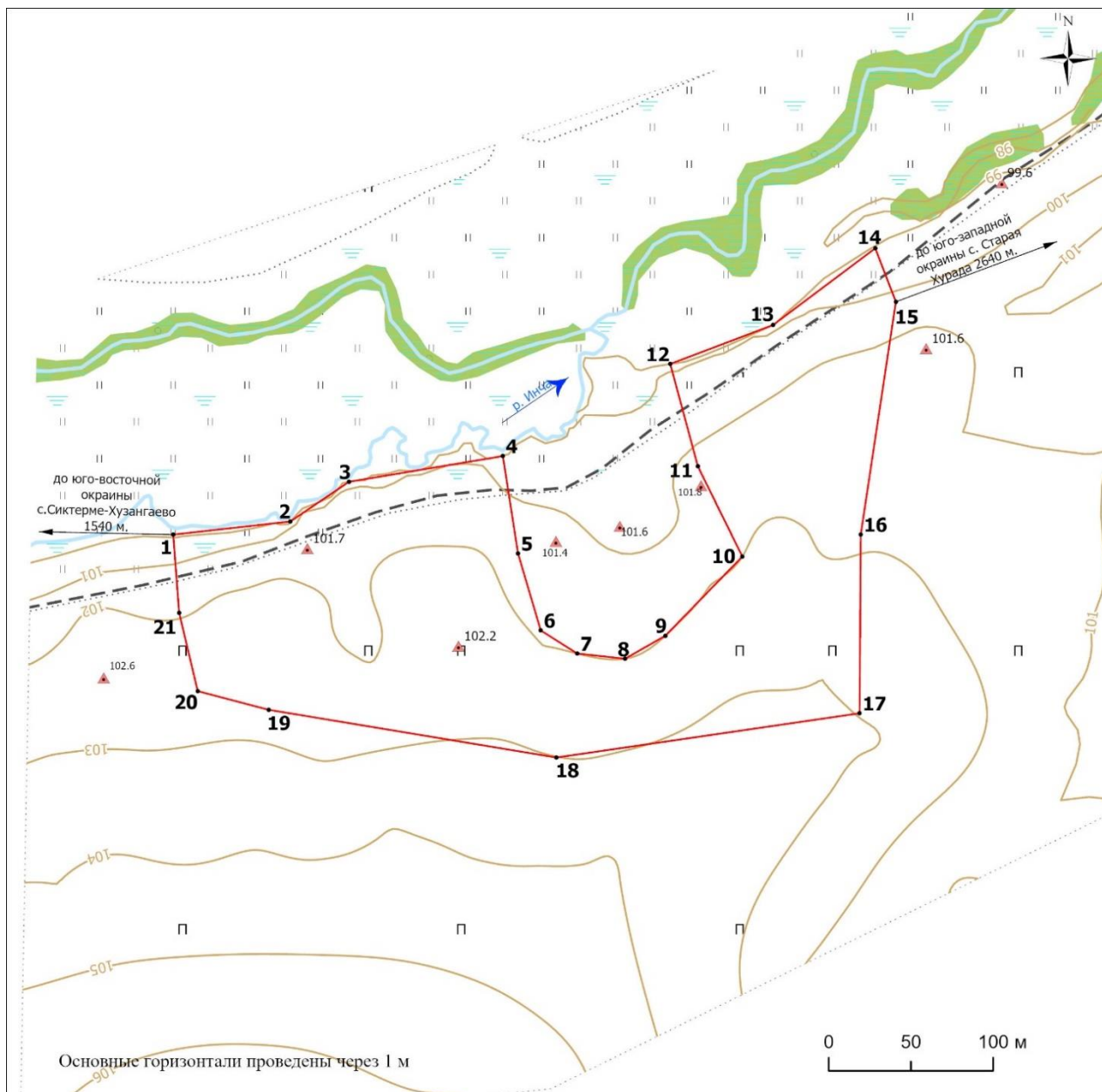
Татарстан Республикасы Әлки муниципаль районында урнашкан «Ярәп авыллыгы
I» ачыкланган мәдәни (археологик) мирас объекты урнашу урынының
ВЭЗГЫЯТИ ПЛАНЫ



Шартлы билгеләр:

 - объектның урнашу урыны чиге

Татарстан Республикасы Әлки муниципаль районында урнашкан «Ярәп авыллыгы I» ачыкланган мәдәни (археологик) мирас объекты территориясе чикләренең картасы (схемасы)



Шартлы билгеләр:

- | | | | |
|---|---|--|------------------------------|
| 1 | - объект территориясе чикләренең характерлы ноктасы | | - урман үсемлекләре |
| | - объект территориясе чиге | | - үлән үсемлекләре |
| | - биеклек билгеләре | | - сөрүлек |
| | - изолиниялар | | - сазлыклы үлән үсемлекләре |
| | - грунтлы кыр юлы | | - сазлыклы урман үсемлекләре |
| | - гидрография | | |

Татарстан Республикасы Әлки муниципаль районында урнашкан «Ярәп авыллыгы
I» ачыкланган мәдәни (археологик) мирас объекты территориясе чикләренен
характерлы нокталары координаталары исемлеге

Нокта №	Жирле координаталар системасындагы нокта координаталары (МСК-16)		1984 елгы Бөтендөнья геодезия координаталар системасындагы нокта координаталары (WGS-84)	
	X	Y	N	E
1	362185.77	1355284.79	54.765997	49.890662
2	362193.74	1355355.96	54.766061	49.891769
3	362217.85	1355391.56	54.766273	49.892326
4	362233.51	1355485.14	54.766404	49.893783
5	362174.34	1355494.34	54.765871	49.893915
6	362127.51	1355508.16	54.765449	49.894120
7	362113.42	1355530.32	54.765320	49.894462
8	362110.28	1355559.43	54.765289	49.894914
9	362124.23	1355583.87	54.765411	49.895296
10	362172.42	1355630.70	54.765839	49.896033
11	362227.29	1355603.66	54.766335	49.895623
12	362289.53	1355586.88	54.766896	49.895374
13	362313.21	1355649.35	54.767101	49.896349
14	362359.89	1355711.50	54.767514	49.897324
15	362327.35	1355724.01	54.767220	49.897512
16	362185.78	1355702.67	54.765951	49.897153
17	362077.10	1355701.96	54.764975	49.897121
18	362050.21	1355517.73	54.764754	49.894254
19	362079.22	1355342.82	54.765033	49.891543
20	362090.59	1355299.67	54.765140	49.890875
21	362138.25	1355288.37	54.765570	49.890708
1	362185.77	1355284.79	54.765997	49.890662

Татарстан Республикасы Әлки муниципаль районында урнашкан «Ярәп авыллыгы
I» ачыкланган мәдәни (археологик) мирас объекты территориясеннән
файдалануның махсус режимы

Чикләрендә археологик мирас объекты урнашкан жир кишәрлекләреннән файдалануның махсус режимы «Россия Федерациясе халыкларының мәдәни мирас объектлары (тарихи һәм мәдәни һәйкәлләре) турында» 2002 елның 25 июнендәге 73-ФЗ номерлы федераль законда (алга таба – 73-ФЗ номерлы федераль закон) билгеләнгән тәртиптә 73-ФЗ номерлы федераль законның 30 статьясында билгеләнгән археологик кыр эшләрен, жир, төзелеш, мелиорация, хужалык эшләрен һәм ачыкланган археологик мирас объектының сакланышын тәмин итү, шулай ук гражданнарның аннан файдалана алуын тәмин итү шарты белән башка эшләргә уздыру мөмкинлеген күздә тотта.

1. Түбәндәгеләр рөхсәт ителә:

мәдәни мирас объектларын саклауның федераль органы биргән рөхсәт (ачык кәгазь) нигезендә археологик мирас объекттын өйрәнү эшләрен, археологик әйберләргә эзләнү һәм алу максатын күздә тоткан эшләргә дә кертеп, үткәрү;

73-ФЗ номерлы федераль законның 30 статьясында күрсәтелгән эзләнү, проект, жир, төзелеш, мелиорация, хужалык эшләрен уздыру, мондый эшләргә башкару проектларында яки археологик мирас объектының сакланышын тәмин итү проектларында, яки уздырыла торган эшләргә археологик мирас объекттына йогынтысын бәяләргә үз эченә алган коткару археологик кыр эшләрен үткәрү планында археологик мирас объектының сакланышын тәмин итү турында мәдәни мирас объектларын саклап калу, алардан файдалану, аларны популярлаштыру һәм саклау өлкәсендә вәкаләтле орган белән килештерелгән мәжбүри бүлекләргә гамәлгә ашыру шарты белән, ачыкланган археологик мирас объекты территориясә чикләрендә урманнардан файдалану һәм башка эшләр;

законнар нигезендә гражданнарның археологик мирас объекттына үтеп керүен оештыру.

2. Түбәндәгеләр тыела:

73-ФЗ номерлы федераль законның 30 статьясында күрсәтелгән эзләнү, проект, жир, төзелеш, мелиорация, хужалык эшләрен уздыру, мондый эшләргә башкару проектларында яки археологик мирас объектының сакланышын тәмин итү проектларында, яки уздырыла торган эшләргә археологик мирас объекттына йогынтысын бәяләргә үз эченә алган коткару археологик кыр эшләрен үткәрү планында археологик мирас объектының сакланышын тәмин итү турында мәдәни мирас объектларын саклап калу, алардан файдалану, аларны популярлаштыру һәм саклау өлкәсендә вәкаләтле орган белән килештерелгән мәжбүри бүлекләргә гамәлгә ашырмайча, ачыкланган археологик мирас объекты территориясә чикләрендә урманнардан файдалану һәм башка эшләргә уздыру.