



ПРИКАЗ

26.02.2026

Казан шәһәре

№

БОЕРЫК

107-П

Татарстан Республикасы Әлки муниципаль районында урнашкан «Ярәп авыллыгы II» ачыкланган мәдәни (археологик) мирас объекты территориясенә чикләрен һәм аннан файдалануның махсус режимын раслау турында

«Россия Федерациясе халыкларының мәдәни мирас объектлары (тарихи һәм мәдәни һәйкәлләре турында» 2002 елның 25 июнендәге 73-ФЗ номерлы федераль закон, «Татарстан Республикасында мәдәни мирас объектлары турында» 2005 елның 1 апрелдәге 60-ТРЗ номерлы Татарстан Республикасы Законы, Татарстан Республикасы Министрлар Кабинетының «Татарстан Республикасы Мәдәни мирас объектларын саклау комитеты мәсьәләләре» 2018 елның 12 июлендәге 565 номерлы карары нигезендә боерык бирәм:

1. Түбәндәгеләрне расларга:

әлеге боерыкның 1 нче кушымтасы нигезендә Татарстан Республикасы Әлки муниципаль районында урнашкан «Ярәп авыллыгы II» ачыкланган мәдәни (археологик) мирас объекты территориясә чикләрен;

әлеге боерыкның 2 нче кушымтасы нигезендә Татарстан Республикасы Әлки муниципаль районында урнашкан «Ярәп авыллыгы II» ачыкланган мәдәни (археологик) мирас объекты территориясеннән махсус файдалану режимын.

2. Мәдәни мирас объектларын исәпкә алу һәм шәһәр төзелешә эшчәнлегә бүлегенә әлеге мәдәни мирас объекты территориясә чикләре турында белешмәләренә Күчәмсез мөлкәтнең бердәм дәүләт реестрына кертүне тәмин итәргә.

3. Әлеге боерык үтәләшен контрольдә тоту буенча үземне җаваплы итеп билгелим.

Рәис

И.Н. Гуцин

Татарстан Республикасы
Мәдәни мирас объектларын
саклау комитетының 2026
елның 26 февралендәге 107-П
номерлы боерыгына 1 нче
кушымта

Татарстан Республикасы Әлки муниципаль районында урнашкан
«Ярәп авыллыгы II» ачыкланган мәдәни (археологик) мирас объекты
территориясе чикләре

«Ярәп авыллыгы II» ачыкланган мәдәни (археологик)
мирас объекты чикләренең урнашу урынына
текстлы тасвирлама

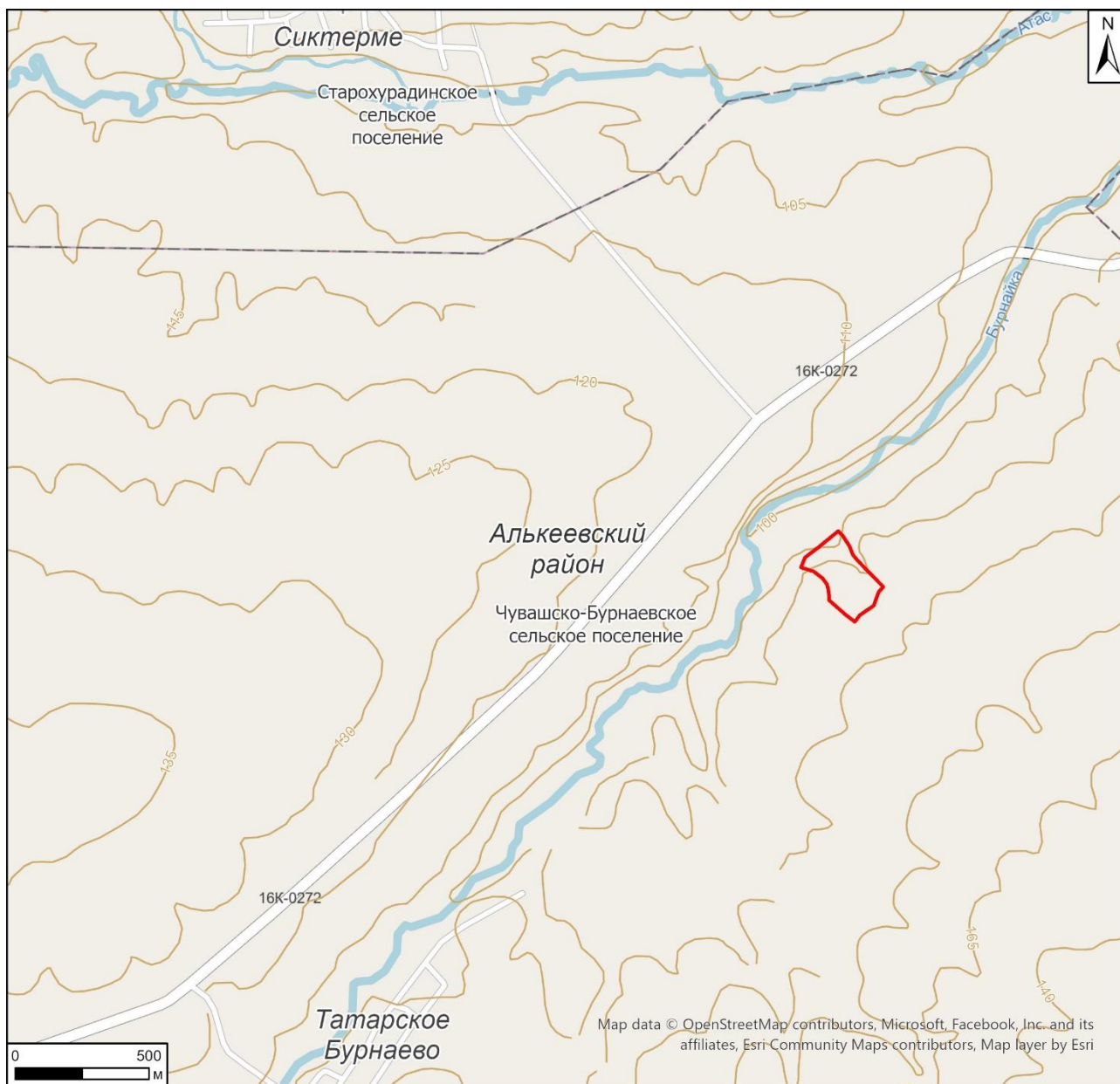
Объект Әлки муниципаль районында, Татар Борнае авылында урнашкан. Һәйкәл Татар Борнае авылының төньяк читеннән 1,47 чакрым төньяк-көнчыгышта, Сиктерме авылының көньяк-көнчыгыш читеннән 2,18 чакрым көньяк-көнчыгышта, Борнай елгасының уң ярындагы террасада (Кече Чирмешән елгасының уң кушылдыгының Ата елгасының уң кушылдыгы), чокыр белән иңкүлек арасында урнашкан.

Мәдәни мирас объекты территориясе чикләре линиясе түбәндәгечә уза:


Чик өлешләре турында белешмәләр		
Чик өлешен билгеләү		Чик өлешен узу тасвирламасы
ноқтада н	ноқтага кадәр	
1	2	3
1	2	төньяк-төньяк-көнчыгышка таба (азимут 33°44'48",92) 40,1 метр
2	3	көнчыгыш-төньяк-көнчыгышка таба (азимут 65°39'06",33) 61,5 метр
3	4	көнчыгыш-төньяк-көнчыгышка таба (азимут 63°56'28",50) 97,1 метр
4	5	көнчыгыш-көнъяк-көнчыгышка таба (азимут 119°13'27",12) 23,5 метр
5	6	көнъяк-көнчыгышка таба (азимут 131°00'59",86) 48,1 метр
6	7	көнъяк-көнчыгышка таба (азимут 144°48'51",30) 34,5 метр
7	8	көнчыгыш-көнъяк-көнчыгышка таба (азимут 123°24'53",37) 29,6 метр
8	9	көнчыгыш-көнъяк-көнчыгышка таба (азимут 120°07'01",59) 65,4 метр
9	10	көнчыгыш-көнъяк-көнчыгышка таба (азимут 119°42'11",38) 70,0 метр

10	11	көнбатыш-көнъяк-көнбатышка таба (азимут 237°12'03",26) 26,0 метр
11	12	көнъяк-көнъяк-көнбатышка таба (азимут 210°16'43",93) 53,9 метр
12	13	көнбатыш-көнъяк-көнбатышка таба (азимут 247°37'22",89) 63,7 метр
13	14	көнъяк-көнбатышка таба (азимут 231°07'43",39) 30,6 метр
14	15	көнбатыш-төнъяк-көнбатышка таба (азимут 292°54'58",75) 40,6 метр
15	16	көнбатыш-төнъяк-көнбатышка таба (азимут 296°10'36",45) 85,5 метр
16	17	төнъякка таба (азимут 356°54'56",09) 21,0 метр
17	18	төнъяк-төнъяк-көнбатышка таба (азимут 345°40'34",19) 22,0 метр
1	2	3
18	19	төнъяк-төнъяк-көнбатышка таба (азимут 332°25'14",01) 18,0 метр
19	20	төнъяк-көнбатышка таба (азимут 306°57'56",81) 27,9 метр
20	21	көнбатыш-төнъяк-көнбатышка таба (азимут 293°13'52",63) 41,4 метр
21	1	көнбатышка таба (азимут 279°50'40",20) 49,6 метр

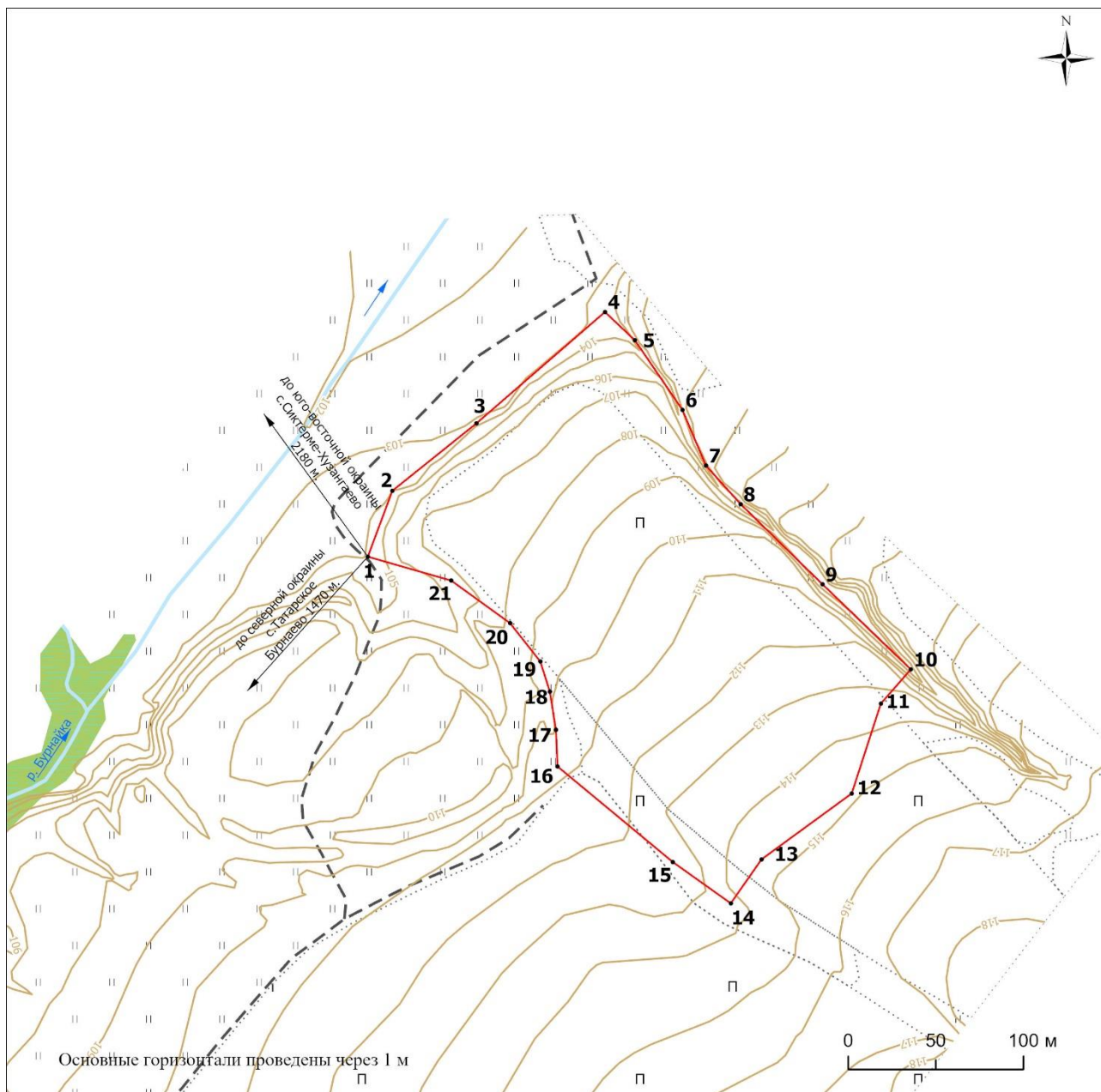
Татарстан Республикасы Әлки муниципаль районында урнашкан «Ярәп авыллыгы
II» ачыкланган мәдәни (археологик) мирас объекты урнашу урынының
вэзгыяти планы



Шартлы билгеләр:

 - объектның урнашу урыны чиге

Татарстан Республикасы Әлки муниципаль районында урнашкан «Ярәп авыллыгы II» ачыкланган мәдәни (археологик) мирас объекты территориясе чикләренәң картасы (схемасы)



Шартлы билгеләр:

- | | | | |
|----------|---|--|------------------------------|
| 1 | - объект территориясе чикләренәң характерлы ноктасы | | - гидрография |
| | - объект территориясе чиге | | - үлән үсемлекләре |
| | - биеклең билгеләре | | - сөрүлек |
| | - изолинияләр | | - сазлыклы урман үсемлекләре |
| | - грунтлы кыр юлы | | |
| | - ЛЭП | | |

Татарстан Республикасы Әлки муниципаль районында урнашкан «Ярәп авыллыгы
II» ачыкланган мәдәни (археологик) мирас объекты территориясе чикләренен
характерлы нокталары координаталары исемлеге

Нокта №	Жирле координаталар системасындагы нокта координаталары (МСК-16)		1984 елгы Бөтендөнья геодезия координаталар системасындагы нокта координаталары (WGS-84)	
	X	Y	N	E
1	360451.89	1355015.13	54.750452	49.886145
2	360489.50	1355029.15	54.750789	49.886370
3	360527.97	1355077.11	54.751129	49.887122
4	360591.55	1355150.49	54.751692	49.888274
5	360575.43	1355167.57	54.751545	49.888536
6	360535.69	1355194.70	54.751185	49.888950
7	360503.92	1355208.11	54.750899	49.889152
8	360481.90	1355227.90	54.750699	49.889455
9	360436.15	1355274.65	54.750283	49.890172
10	360387.59	1355325.10	54.749841	49.890947
11	360368.04	1355307.98	54.749667	49.890677
12	360316.73	1355291.35	54.749208	49.890409
13	360279.14	1355239.87	54.748876	49.889602
14	360254.03	1355222.31	54.748653	49.889325
15	360277.56	1355189.27	54.748867	49.888817
16	360332.15	1355123.42	54.749365	49.887804
17	360353.10	1355122.52	54.749553	49.887794
18	360374.85	1355119.03	54.749749	49.887744
19	360392.01	1355113.62	54.749904	49.887663
20	360413.95	1355096.33	54.750103	49.887399
21	360438.23	1355062.77	54.750324	49.886882
1	360451.89	1355015.13	54.750452	49.886145

Татарстан Республикасы Әлки муниципаль районында урнашкан «Ярәп авыллыгы
II» ачыкланган мәдәни (археологик) мирас объекты территориясеннән
файдалануның махсус режимы

Чикләрендә археологик мирас объекты урнашкан жир кишәрлекләреннән файдалануның махсус режимы «Россия Федерациясе халыкларының мәдәни мирас объектлары (тарихи һәм мәдәни һәйкәлләре) турында» 2002 елның 25 июнендәге 73-ФЗ номерлы федераль законда (алга таба – 73-ФЗ номерлы федераль закон) билгеләнгән тәртиптә 73-ФЗ номерлы федераль законның 30 статьясында билгеләнгән археологик кыр эшләрен, жир, төзелеш, мелиорация, хужалык эшләрен һәм ачыкланган археологик мирас объектының сакланышын тәмин итү, шулай ук гражданнарның аннан файдалана алуын тәмин итү шарты белән башка эшләргә уздыру мөмкинлеген күздә тоту.

1. Түбәндәгеләр рөхсәт ителә:

мәдәни мирас объектларын саклауның федераль органы биргән рөхсәт (ачык кәгазь) нигезендә археологик мирас объекттын өйрәнү эшләрен, археологик әйберләргә эзләнү һәм алу максатын күздә тоткан эшләргә дә кертеп, үткәрү;

73-ФЗ номерлы федераль законның 30 статьясында күрсәтелгән эзләнү, проект, жир, төзелеш, мелиорация, хужалык эшләрен уздыру, мондый эшләргә башкару проектларында яки археологик мирас объектының сакланышын тәмин итү проектларында, яки уздырыла торган эшләргә археологик мирас объекттына йогынтысын бәяләүне үз эченә алган коткару археологик кыр эшләрен үткәрү планында археологик мирас объектының сакланышын тәмин итү турында мәдәни мирас объектларын саклап калу, алардан файдалану, аларны популярлаштыру һәм саклау өлкәсендә вәкаләтле орган белән килештерелгән мәжбүри бүлекләргә гамәлгә ашыру шарты белән, ачыкланган археологик мирас объекты территориясә чикләрендә урманнардан файдалану һәм башка эшләр;

законнар нигезендә гражданнарның археологик мирас объекттына үтеп керүен оештыру.

2. Түбәндәгеләр тыела:

73-ФЗ номерлы федераль законның 30 статьясында күрсәтелгән эзләнү, проект, жир, төзелеш, мелиорация, хужалык эшләрен уздыру, мондый эшләргә башкару проектларында яки археологик мирас объектының сакланышын тәмин итү проектларында, яки уздырыла торган эшләргә археологик мирас объекттына йогынтысын бәяләүне үз эченә алган коткару археологик кыр эшләрен үткәрү планында археологик мирас объектының сакланышын тәмин итү турында мәдәни мирас объектларын саклап калу, алардан файдалану, аларны популярлаштыру һәм саклау өлкәсендә вәкаләтле орган белән килештерелгән мәжбүри бүлекләргә гамәлгә ашырмыйча, ачыкланган археологик мирас объекты территориясә чикләрендә урманнардан файдалану һәм башка эшләргә уздыру.