



ПРИКАЗ

26.02.2026

Казан шәһәре

№

БОЕРЫК

105-П

Татарстан Республикасы Әлки муниципаль районында урнашкан «Сиктерме жирлеге» ачыкланган мәдәни (археологик) мирас объекты территориясенең чикләрен һәм аннан файдалануның аерым режимын раслау турында

«Россия Федерациясе халыкларының мәдәни мирас объектлары (тарихи һәм мәдәни һәйкәлләре турында» 2002 елның 25 июнендәге 73-ФЗ номерлы федераль закон, «Татарстан Республикасында мәдәни мирас объектлары турында» 2005 елның 1 апрелдәге 60-ТРЗ номерлы Татарстан Республикасы Законы, Татарстан Республикасы Министрлар Кабинетының «Татарстан Республикасы Мәдәни мирас объектларын саклау комитеты мәсьәләләре» 2018 елның 12 июлендәге 565 номерлы карары нигезендә боерык бирәм:

1. Түбәндәгеләрне расларга:

әлеге боерыкның 1 нче кушымтасы нигезендә Татарстан Республикасы Әлки муниципаль районында урнашкан «Сиктерме жирлеге» ачыкланган мәдәни (археологик) мирас объекты территориясенең чикләрен;

әлеге боерыкның 2 нче кушымтасы нигезендә Татарстан Республикасы Әлки муниципаль районында урнашкан «Сиктерме жирлеге» ачыкланган мәдәни (археологик) мирас объекты территориясеннән махсус файдалану режимын.

2. Мәдәни мирас объектларын исәпкә алу һәм шәһәр төзелеше эшчәнлегенә бүлегенә әлеге мәдәни мирас объекты территориясенең чикләре турында белешмәләренә Күчәмсез мөлкәтнең бердәм дәүләт реестрына кертүне тәмин итәргә.

3. Әлеге боерык үтәлешен контрольдә тоту буенча үземне җаваплы итеп билгелим.

Рәис

И.Н. Гуцин

Татарстан Республикасы
Мәдәни мирас объектларын
саклау комитетының 2026
елның 26 февралендәге 105-П
номерлы боерыгына 1 нче
кушымта

Татарстан Республикасы Әлки муниципаль районында урнашкан
«Сиктерме жирлеге» ачыкланган мәдәни (археологик) мирас объекты
территориясе чикләре

«Сиктерме жирлеге» ачыкланган мәдәни (археологик) мирас
объекты чикләренең урнашу урынына
текстлы тасвирлама

Объект Әлки муниципаль районында, Сиктерме авылында урнашкан. Һәйкәл Сиктерме авылының көньяк-көнчыгыш читеннән көнчыгышка таба 0,87 километр ераклыкта, Иске Карата авылының көнбатыш читеннән көнбатыш-көнъяк-көнбатышка таба 3,43 километр ераклыкта, Инче елгасының сул ярында (Ата елгасы агымы буенча түбәнрәк, Кече Чирмешән елгасының уң кушылдыгы) урнашкан.

Мәдәни мирас объекты территориясе чикләре линиясе түбәндәгечә уза:

Чик өлешләре турында белешмәләр		
Чик өлешен билгеләү		Чик өлешен узу тасвирламасы
ноктада н	ноктага кадәр	
1	2	төньяк-көнчыгышка таба (азимут 55°12'19",66) 59,3 метр
2	3	көнчыгышка таба (азимут 98°55'58",36) 112,6 метр
3	4	көнчыгышка таба (азимут 99°32'26",18) 72,2 метр
4	5	көнчыгыш-көнъяк-көнчыгышка таба (азимут 109°47'58",03) 34,7 метр
5	6	көнъяк-көнчыгышка таба (азимут 137°33'08",81) 55,7 метр
6	7	көнъяк-көнъяк-көнчыгышка таба (азимут 158°07'11",60) 8,0 метр
7	8	көнбатышка таба (азимут 258°50'39",88) 26,1 метр
8	9	көнбатышка таба (азимут 270°24'05",03) 21,6 метр
9	10	көнбатыш-төньяк-көнбатышка таба (азимут 288°00'05",87) 19,5 метр
10	11	көнбатышка таба (азимут 271°39'57",00) 69,0 метр
11	12	көнбатышка таба (азимут 262°14'54",30) 38,3 метр
12	13	көнбатыш-көнъяк-көнбатышка таба (азимут 255°51'41",77) 27,7 метр

13	14	көнбатышка таба (азимут 272°00'38",06) 16,9 метр
14	15	төньяк-көнбатышка таба (азимут 315°31'30",86) 28,2 метр
15	16	төньяк-көнбатышка таба (азимут 309°31'30",67) 24,8 метр
16	17	төньяк-төньяк-көнбатышка таба (азимут 336°59'30",19) 28,4 метр
17	1	көнбатыш-төньяк-көнбатышка таба (азимут 294°31'21",52) 33,9 метр

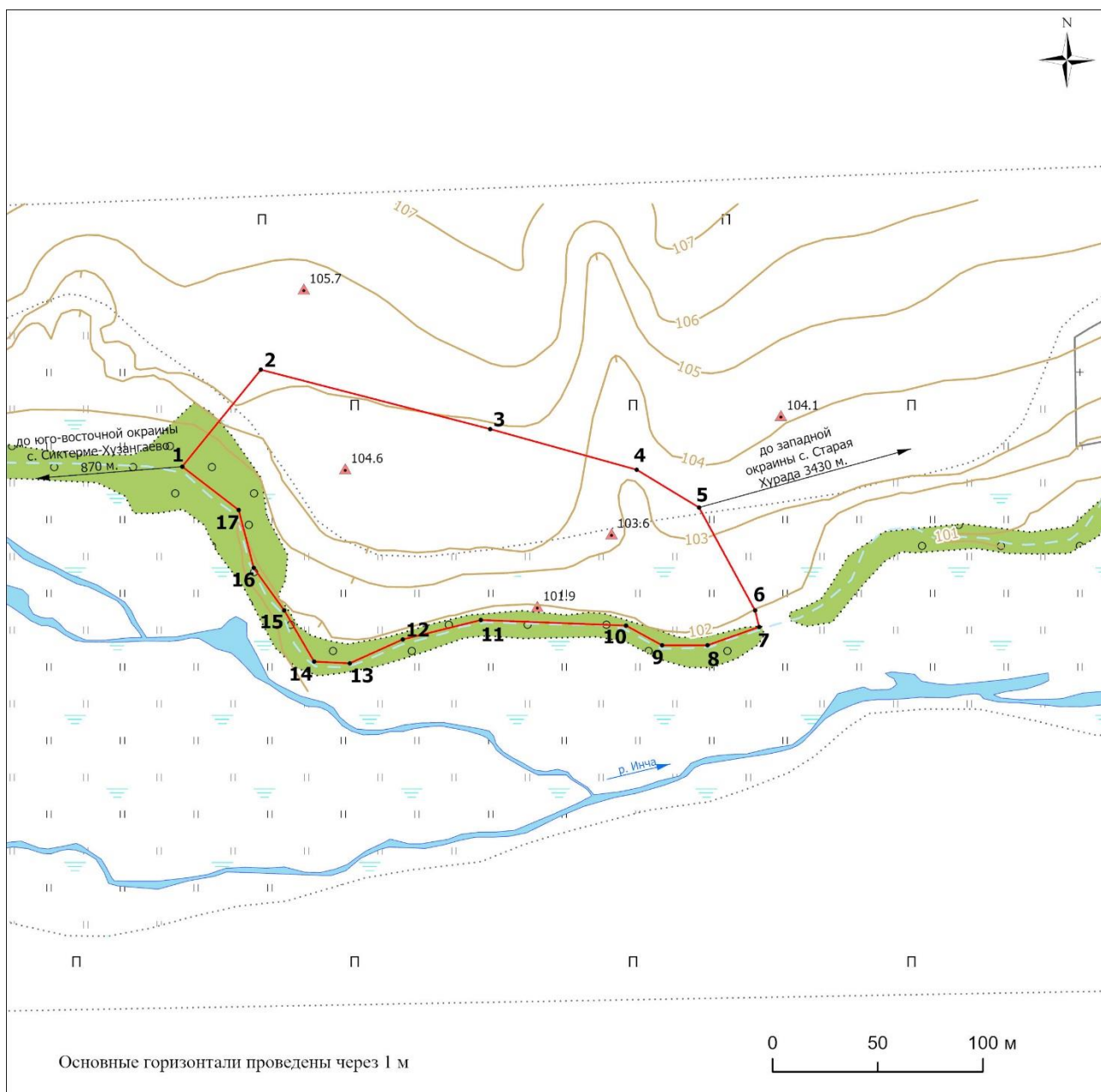
Татарстан Республикасы Әлки муниципаль районында урнашкан «Сиктерме жирлеге» ачыкланган мәдәни (археологик) мирас объекты урнашу урынының **ВЭЗГЫЯТИ ПЛАНЫ**



Шартлы билгеләр:

- объектның урнашу урыны чиге

Татарстан Республикасы Әлки муниципаль районында урнашкан
«Сиктерме жирлеге» ачыкланган мәдәни (археологик)
мирас объекты территориясе чикләренен
картасы (схемасы)



Шартлы билгеләр:

- | | | | |
|---|---|-----|-----------------------------|
| 1 | - объект территориясе чикләренен характерлы ноктасы | □ | - үлән үсемлекләре |
| □ | - объект территориясе чиге | ■ | - урман үсемлекләре |
| ▲ | - биеклек билгеләре | □ П | - сөрүлек |
| — | - изолиниялар | ≡ | - сазлыклы үлән үсемлекләре |
| ■ | - гидрография | □ + | - зират |
| ↔ | - ЛЭП | | |

Татарстан Республикасы Әлки муниципаль районында урнашкан
«Сиктерме жирлеге» ачыкланган мэдәни (археологик)
мирас объекты территориясе чикләренә
характерлы нокталары координаталары исемлеге

Нокта №	Жирле координаталар системасындагы нокта координаталары (МСК-16)		1984 елгы Бөтендөнья геодезия координаталар системасындагы нокта координаталары (WGS-84)	
	X	Y	N	E
1	2	3	4	5
1	362285.20	1354603.38	54.766964	49.880095
2	362331.25	1354640.77	54.767374	49.880685
3	362303.03	1354749.77	54.767109	49.882372
4	362283.71	1354819.36	54.766928	49.883450
5	362265.75	1354849.00	54.766763	49.883907
6	362216.79	1354875.66	54.766320	49.884312
7	362208.98	1354877.57	54.766250	49.884340
8	362200.27	1354853.02	54.766174	49.883957
9	362200.27	1354831.43	54.766177	49.883622
10	362209.62	1354814.31	54.766263	49.883358
11	362212.26	1354745.32	54.766294	49.882286
12	362203.04	1354708.19	54.766215	49.881708
13	362191.68	1354682.96	54.766116	49.881314
14	362192.51	1354666.06	54.766125	49.881051
15	362216.86	1354651.84	54.766345	49.880835
16	362237.01	1354637.35	54.766528	49.880614
17	362264.53	1354630.24	54.766776	49.880508
1	362285.20	1354603.38	54.766964	49.880095

Татарстан Республикасы Әлки муниципаль районында урнашкан «Сиктерме
жирлеге» ачыкланган мәдәни (археологик) мирас объекты территориясеннән
файдалануның махсус режимы

Чикләрендә археологик мирас объекты урнашкан жир кишәрлекләреннән
файдалануның махсус режимы «Россия Федерациясе халыкларының мәдәни мирас
объектлары (тарихи һәм мәдәни һәйкәлләре) турында» 2002 елның 25 июнендәге 73-
ФЗ номерлы федераль законда (алга таба – 73-ФЗ номерлы федераль закон)
билгеләнгән тәртиптә 73-ФЗ номерлы федераль законның 30 статьясында
билгеләнгән археологик кыр эшләрен, жир, төзелеш, мелиорация, хужалык эшләрен
һәм ачыкланган археологик мирас объектының сакланышын тәмин итү, шулай ук
гражданның аннан файдалана алуын тәмин итү шарты белән башка эшләргә
уздыру мөмкинлеген күздә тоту.

1. Түбәндәгеләр рөхсәт ителә:

мәдәни мирас объектларын саклауның федераль органы биргән рөхсәт (ачык
кәгазь) нигезендә археологик мирас объекттын өйрәнү эшләрен, археологик
әйберләргә эзләнү һәм алу максатын күздә тоткан эшләргә дә кертеп, үткәрү;

73-ФЗ номерлы федераль законның 30 статьясында күрсәтелгән эзләнү, проект,
жир, төзелеш, мелиорация, хужалык эшләргә уздыру, мондый эшләргә башкару
проектларында яки археологик мирас объектының сакланышын тәмин итү
проектларында, яки уздырыла торган эшләргә археологик мирас объекттына
йогынтысын бәяләргә үз эченә алган коткару археологик кыр эшләргә үткәрү
планында археологик мирас объектының сакланышын тәмин итү турында мәдәни
мирас объектларын саклап калу, алардан файдалану, аларны популярлаштыру һәм
саклау өлкәсендә вәкаләтле орган белән килештерелгән мәжбүри бүлекләргә
гамәлгә ашыру шарты белән, ачыкланган археологик мирас объекты территориясә
чикләрендә урманнардан файдалану һәм башка эшләр;

законнар нигезендә гражданның археологик мирас объекттына үтеп керүен
оештыру.

2. Түбәндәгеләр тыела:

73-ФЗ номерлы федераль законның 30 статьясында күрсәтелгән эзләнү, проект,
жир, төзелеш, мелиорация, хужалык эшләргә уздыру, мондый эшләргә башкару
проектларында яки археологик мирас объектының сакланышын тәмин итү
проектларында, яки уздырыла торган эшләргә археологик мирас объекттына
йогынтысын бәяләргә үз эченә алган коткару археологик кыр эшләргә үткәрү
планында археологик мирас объектының сакланышын тәмин итү турында мәдәни
мирас объектларын саклап калу, алардан файдалану, аларны популярлаштыру һәм
саклау өлкәсендә вәкаләтле орган белән килештерелгән мәжбүри бүлекләргә
гамәлгә ашырмайча, ачыкланган археологик мирас объекты территориясә
чикләрендә урманнардан файдалану һәм башка эшләргә уздыру.