



ПРИКАЗ

д.б.02.226

г. Казань

БОЕРЫК

№ 105-П

Об утверждении границ и особого режима использования территории выявленного объекта культурного (археологического) наследия «Сихтерминское поселение», расположенного в Алькеевском муниципальном районе Республики Татарстан

В соответствии с Федеральным законом от 25 июня 2002 года № 73-ФЗ «Об объектах культурного наследия (памятниках истории и культуры) народов Российской Федерации», Законом Республики Татарстан от 1 апреля 2005 года № 60-ЗРТ «Об объектах культурного наследия в Республике Татарстан», постановлением Кабинета Министров Республики Татарстан от 12.07.2018 № 565 «Вопросы Комитета Республики Татарстан по охране объектов культурного наследия» п р и к а з ы в а ю:

1. Утвердить:

границы территории выявленного объекта культурного (археологического) наследия «Сихтерминское поселение», расположенного в Алькеевском муниципальном районе Республики Татарстан, согласно приложению № 1 к настоящему приказу;

особый режим использования территории выявленного объекта культурного (археологического) наследия «Сихтерминское поселение», расположенного в Алькеевском муниципальном районе Республики Татарстан, согласно приложению № 2 к настоящему приказу.

2. Отделу учета объектов культурного наследия и градостроительной деятельности обеспечить внесение сведений о границах территории указанного объекта культурного наследия в Единый государственный реестр недвижимости.

3. Контроль за исполнением настоящего приказа оставляю за собой.

Председатель

И.Н. Гуцин

Приложение № 1  
к приказу Комитета  
Республики Татарстан по  
охране объектов культурного  
наследия от 26.02.2026  
№ 105-17

### Границы территории

выявленного объекта культурного (археологического) наследия  
«Сихтерминское поселение», расположенного в Алькеевском муниципальном  
районе Республики Татарстан

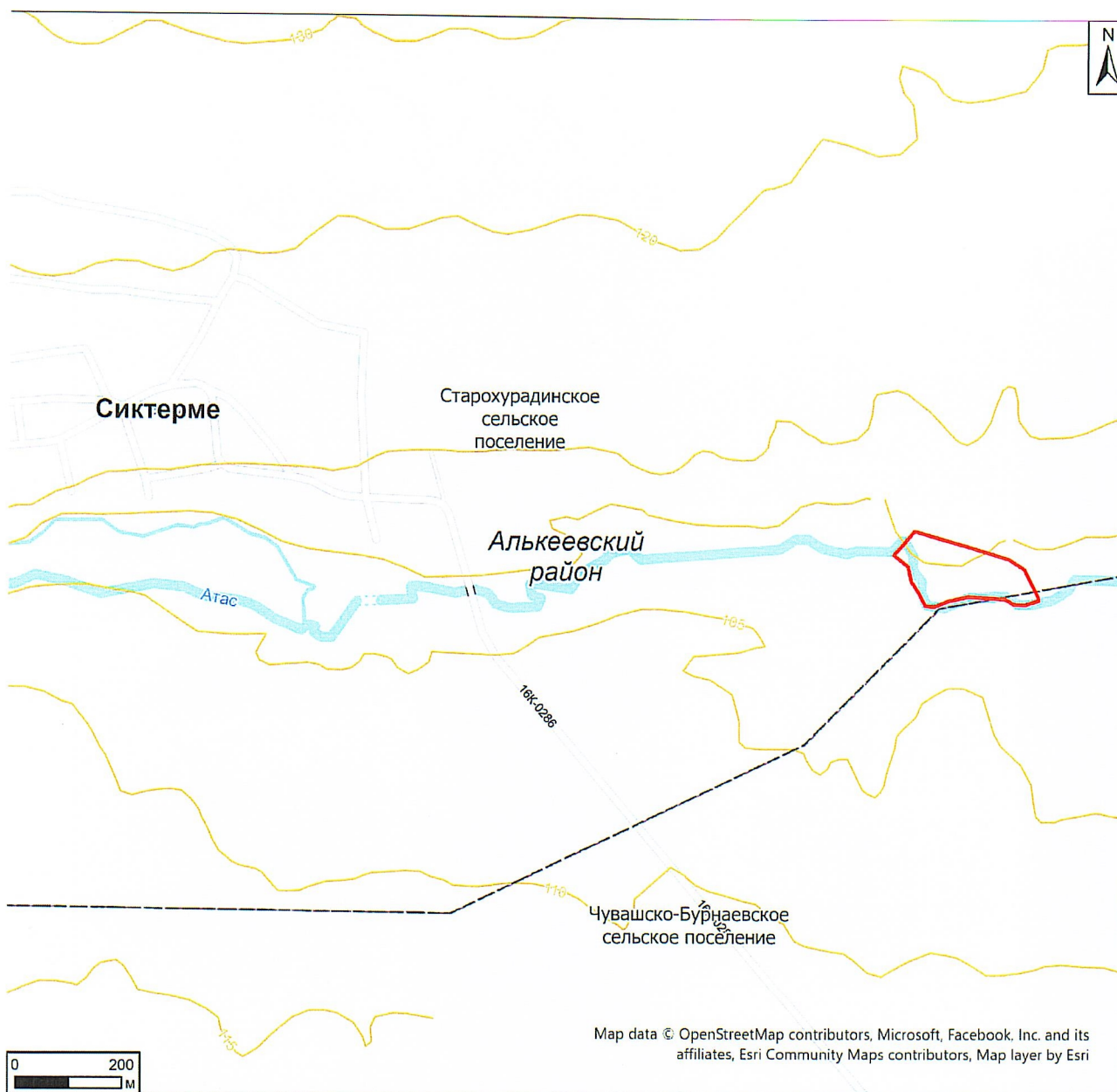
#### Текстовое описание местоположения границ выявленного объекта культурного (археологического) наследия «Сихтерминское поселение»

Объект расположен в Алькеевском муниципальном районе, с. Сиктерме. Памятник расположен в 0,87 километрах к востоку от юго-восточной окраины с. Сиктерме, в 3,43 километрах к западо-юго-западу от западной окраины с. Старая Хурада, на левом берегу р. Инчи (ниже по течению р. Аты, правый приток р. Малый Черемшан).

Линия границ территории объекта культурного наследия проходит:

Сведения о частях границы		
Обозначение части границы		Описание прохождения части границы
от точки	до точки	
1	2	на северо-восток(азимут 55°12'19",66) 59,3 метра
2	3	на восток (азимут 98°55'58",36) 112,6 метра
3	4	на восток (азимут 99°32'26",18) 72,2 метра
4	5	на восток-юго-восток (азимут 109°47'58",03) 34,7 метра
5	6	на юго-восток (азимут 137°33'08",81) 55,7 метра
6	7	на юг-юго-восток (азимут 158°07'11",60) 8,0 метров
7	8	на запад (азимут 258°50'39",88) 26,1 метра
8	9	на запад (азимут 270°24'05",03) 21,6 метра
9	10	на запад-северо-запад (азимут 288°00'05",87) 19,5 метра
10	11	на запад (азимут 271°39'57",00) 69,0 метров
11	12	на запад (азимут 262°14'54",30) 38,3 метра
12	13	на запад-юго-запад(азимут 255°51'41",77) 27,7 метра
13	14	на запад (азимут 272°00'38",06) 16,9 метра
14	15	на северо-запад (азимут 315°31'30",86) 28,2 метра
15	16	на северо-запад (азимут 309°31'30",67) 24,8 метра
16	17	на север-северо-запад (азимут 336°59'30",19) 28,4 метра
17	1	на запад-северо-запад (азимут 294°31'21",52) 33,9 метра

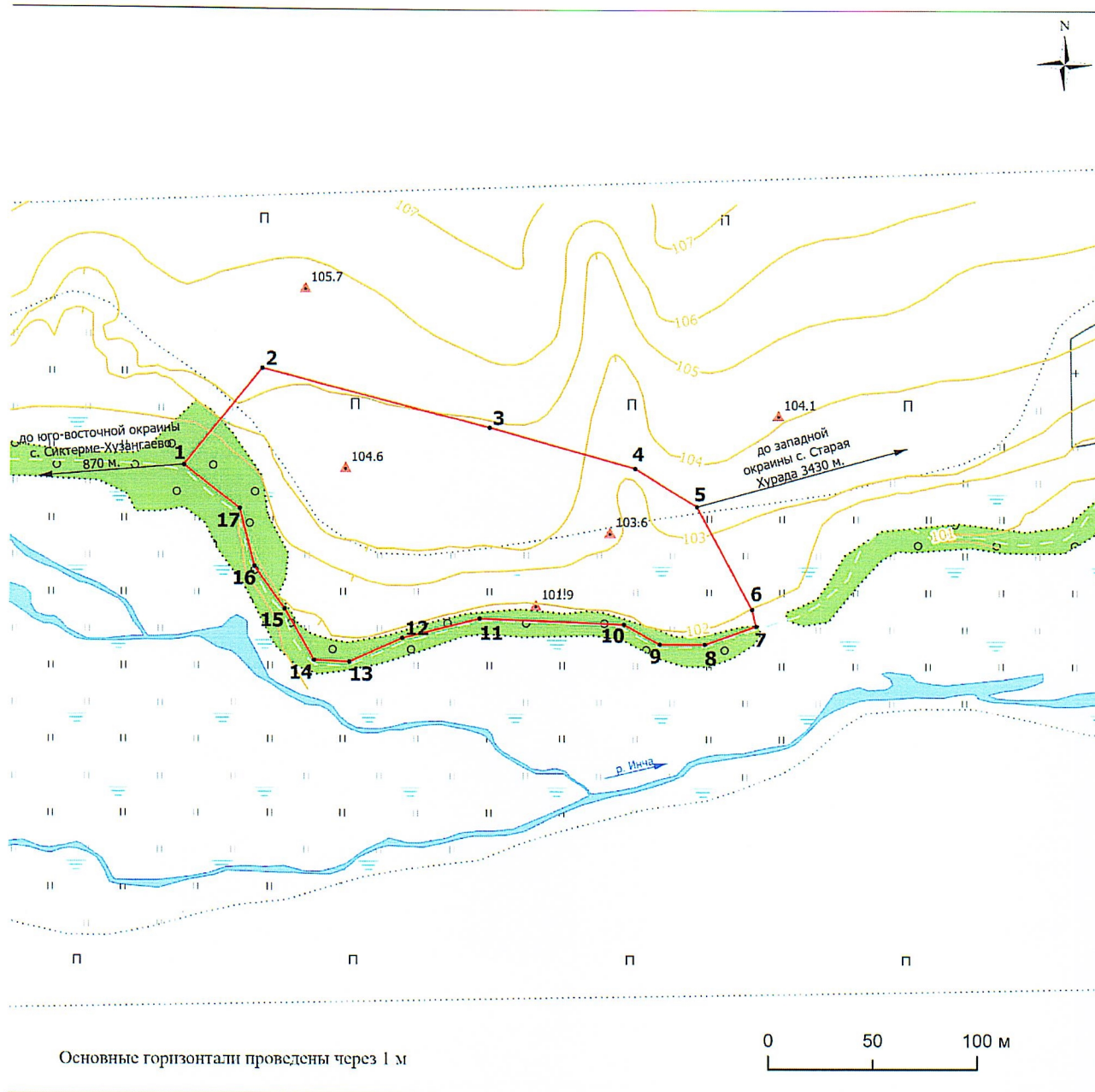
**Ситуационный план** местоположения выявленного объекта культурного (археологического) наследия «Сихтерминское поселение», расположенного в Алькеевском муниципальном районе Республики Татарстан



Условные обозначения:

 - граница месторасположения объекта

Карта (схема) границ территории выявленного объекта культурного (археологического) наследия «Сихтерминское поселение», расположенного в Алькеевском муниципальном районе Республики Татарстан



Условные обозначения:

- |   |   |     |  |
|---|---|-----|--|
| 1 | - характерная точка границ территории объекта | □   | - травяная растительность              |
| □ | - граница территории объекта                  | ■   | - лесная растительность                |
| ▲ | - отметки высот                               | □ П | - пашня                                |
| — | - изолинии                                    | ≡   | - заболоченная травяная растительность |
| ■ | - гидрография                                 | □ + | - кладбище                             |
| ↔ | - ЛЭП   |     |  |

**Перечень координат характерных точек  
границ территории выявленного объекта культурного (археологического)  
наследия «Сихтерминское поселение», расположенного в Алькеевском  
муниципальном районе Республики Татарстан**

№ точки	Координаты точки в местной системе координат (МСК-16)		Координаты точки во Всемирной геодезической системе координат 1984 года (WGS-84)	
	X	Y	N	E
1	362285.20	1354603.38	54.766964	49.880095
2	362331.25	1354640.77	54.767374	49.880685
3	362303.03	1354749.77	54.767109	49.882372
4	362283.71	1354819.36	54.766928	49.883450
5	362265.75	1354849.00	54.766763	49.883907
6	362216.79	1354875.66	54.766320	49.884312
7	362208.98	1354877.57	54.766250	49.884340
8	362200.27	1354853.02	54.766174	49.883957
9	362200.27	1354831.43	54.766177	49.883622
10	362209.62	1354814.31	54.766263	49.883358
11	362212.26	1354745.32	54.766294	49.882286
12	362203.04	1354708.19	54.766215	49.881708
13	362191.68	1354682.96	54.766116	49.881314
14	362192.51	1354666.06	54.766125	49.881051
15	362216.86	1354651.84	54.766345	49.880835
16	362237.01	1354637.35	54.766528	49.880614
17	362264.53	1354630.24	54.766776	49.880508
1	362285.20	1354603.38	54.766964	49.880095

### **Особый режим использования**

территории выявленного объекта культурного (археологического) наследия  
«Сихтерминское поселение», расположенного в Алькеевском муниципальном районе  
Республики Татарстан

Особый режим использования земельных участков, в границах которых располагается объект археологического наследия, предусматривает возможность проведения археологических полевых работ в порядке, установленном Федеральным законом от 25 июня 2002 года № 73-ФЗ «Об объектах культурного наследия (памятниках истории и культуры) народов Российской Федерации» (далее – Федеральный закон № 73-ФЗ), земляных, строительных, мелиоративных, хозяйственных работ, указанных в статье 30 Федерального закона № 73-ФЗ работ по использованию лесов и иных работ при условии обеспечения сохранности выявленного объекта археологического наследия, а также обеспечения доступа граждан к нему.

#### **1. Разрешается:**

проведение работ по изучению объекта археологического наследия, включая работы, имеющие цель поиска и изъятия археологических предметов, на основании разрешения (открытого листа), выданного федеральным органом охраны объектов культурного наследия;

проведение изыскательских, проектных, земляных, строительных, мелиоративных, хозяйственных работ, указанных в статье 30 Федерального закона № 73-ФЗ работ по использованию лесов и иных работ в границах территории выявленного объекта археологического наследия, при условии реализации согласованных с уполномоченным органом в области сохранения, использования, популяризации и охраны объектов культурного наследия обязательных разделов об обеспечении сохранности объекта археологического наследия в проектах проведения таких работ или проектов обеспечения сохранности объекта археологического наследия либо плана проведения спасательных археологических полевых работ, включающих оценку воздействия проводимых работ на объект археологического наследия;

организация доступа граждан к объекту археологического наследия в соответствии с законодательством.

#### **2. Запрещается:**

проведение изыскательских, проектных, земляных, строительных, мелиоративных, хозяйственных работ, указанных в статье 30 Федерального закона № 73-ФЗ работ по использованию лесов и иных работ в границах территории выявленного объекта археологического наследия, без реализации согласованных с уполномоченным органом в области сохранения, использования, популяризации и охраны объектов культурного наследия обязательных разделов об обеспечении сохранности объекта

археологического наследия в проектах проведения таких работ или проектов обеспечения сохранности объекта археологического наследия либо плана проведения спасательных археологических полевых работ, включающих оценку воздействия проводимых работ на объект археологического наследия.