



№ 1769/0

П Р И К А З

Б О Е Р Ы К

«09» 12 2025

О внесении изменений в схему территориального планирования Аксубаевского муниципального района Республики Татарстан, утвержденную решением Совета Аксубаевского муниципального района Республики Татарстан от 06.03.2013 № 148

В соответствии со статьями 19-21 Градостроительного кодекса Российской Федерации, законами Республики Татарстан от 25 декабря 2010 года № 98-ЗРТ «О градостроительной деятельности в Республике Татарстан», от 23 декабря 2023 года № 131-ЗРТ «О перераспределении полномочий между органами местного самоуправления муниципальных образований Республики Татарстан и органами государственной власти Республики Татарстан в области градостроительной деятельности», приказом Министерства строительства, архитектуры и жилищно-коммунального хозяйства Республики Татарстан от 23.09.2025 № 1371/о «О подготовке проекта внесения изменений в схему территориального планирования Аксубаевского муниципального района Республики Татарстан», учитывая заключение Кабинета Министров Республики Татарстан от 22.11.2025 № 10-53/14360, п р и к а з ы в а ю:

1. Внести в схему территориального планирования Аксубаевского муниципального района Республики Татарстан, утвержденную решением Совета Аксубаевского муниципального района Республики Татарстан от 06.03.2013 № 148 (с изменениями, внесенными решениями Совета Аксубаевского муниципального района Республики Татарстан от 23.10.2020 № 11, от 01.08.2022 № 125, от 01.09.2023 № 168, от 14.12.2023 № 184) следующие изменения:

в Части 1 «Положение о территориальном планировании»:

пункт 2 «Мероприятия по развитию промышленности и агропромышленного комплекса» дополнить таблицей 2.1.2 согласно приложению № 1 к настоящему приказу;

подпункт 2.2 «Мероприятия по развитию туристско-рекреационной системы» дополнить таблицей 2.3.1.1 согласно приложению № 2 к настоящему приказу;

дополнить картой «Схема территориального планирования Аксубаевского муниципального района Республики Татарстан. Карта планируемого размещения объектов местного значения, указанных в таблицах 2.1.2 и 2.3.1.1» согласно приложению № 3 к настоящему приказу.

2. Отделу развития юго-западных районов управления развития агломераций департамента развития территорий (А.С.Харитонову) обеспечить:

направление настоящего приказа Руководителю Исполнительного комитета Аксубаевского муниципального района Республики Татарстан в срок не позднее семи календарных дней с даты вступления его в силу;

размещение настоящего приказа на официальном сайте Министерства строительства, архитектуры и жилищно-коммунального хозяйства Республики Татарстан в информационно-телекоммуникационной сети «Интернет» в срок не позднее семи календарных дней с даты вступления его в силу;

размещение настоящего приказа в государственной информационной системе Республики Татарстан «Информационное обеспечение градостроительной деятельности Республики Татарстан» в течение 10 рабочих дней с даты его издания;

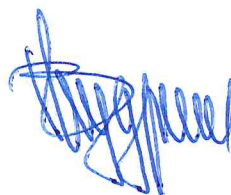
размещение настоящего приказа в Федеральной государственной информационной системе территориального планирования не позднее чем по истечении 10 календарных дней с даты его издания.

3. Юридическому отделу (Р.И.Кузьмину) обеспечить направление настоящего приказа на государственную регистрацию в Министерство юстиции Республики Татарстан.

4. Установить, что настоящий приказ вступает в силу со дня его официального опубликования.

5. Контроль за исполнением настоящего приказа возложить на начальника управления развития агломераций департамента развития территорий С.А.Рыбакова.

Заместитель министра



В.Н. Кудряшев

Приложение № 1

к приказу Министерства строительства,

архитектуры и жилищно-коммунального хозяйства

Республики Татарстан от 09.12.2025 № 1769/0

Таблица 2.1.2

Сведения о видах, назначении и наименованиях планируемых для размещения объектов агропромышленного комплекса местного значения муниципального района, их основные характеристики, их местоположение, а также характеристики зон с особыми условиями использования территорий в случае, если установление таких зон требуется в связи с размещением данных объектов

№	Местоположение	Наименование объекта	Назначение объекта	Статус объекта	Характеристика объекта	Срок реализации	Зона с особыми условиями использования территорий
2.1.2.1	Новокиреметское СП, ЗУ 16:03:090502:265, 16:03:090502:269, 16:03:090502:270, 16:03:090501:343, 16:03:090501:64, 16:03:090501:342, 16:03:090501:115	Зерносклад	Создание условий для развития агропромышленного комплекса	Планируемый к размещению	5000 тонн	2032	Ориентировочная санитарно-защитная зона 50 м (пункт 11.5.1 СанПиН 2.2.1/2.1.1.1200-03 «Санитарно-защитные зоны и санитарная классификация предприятий, сооружений и иных объектов»)
2.1.2.2	Щербенское СП, ЗУ 16:03:210201:13	Хранилище, цех по переработке ягод	Создание условий для развития агропромышленного комплекса	Планируемый к размещению	3000 тонн	2027	Ориентировочная санитарно-защитная зона 50 м (пункт 8.5 СанПиН 2.2.1/2.1.1.1200-03 «Санитарно-защитные зоны и санитарная классификация предприятий, сооружений и иных объектов»)
2.1.2.3	Урмандеевское СП, ЗУ 16:03:200701:390	Зернохранилище	Создание условий для развития агропромышленного комплекса	Планируемый к размещению	5000 тонн	2030	Ориентировочная санитарно-защитная зона 50 м (пункт 11.5.1 СанПиН 2.2.1/2.1.1.1200-03 «Санитарно-защитные зоны и санитарная классификация предприятий, сооружений и иных объектов»)
2.1.2.4	Емелькинское СП, ЗУ 16:03:030602:52	Теплица	Создание условий для развития агропромышленного комплекса	Планируемый к размещению	5,4 га	2027	Ориентировочная санитарно-защитная зона 50 м (пункт 11.5.3 СанПиН 2.2.1/2.1.1.1200-03 «Санитарно-защитные зоны и санитарная классификация предприятий, сооружений и иных объектов»)

№	Местоположение	Наименование объекта	Назначение объекта	Статус объекта	Характеристика объекта	Срок реализации	Зона с особыми условиями использования территорий
2.1.2.5	Емелькинское СП, ЗУ 16:03:030601:11	Теплица	Создание условий для развития агропромышленного комплекса	Планируемый к размещению	6,0 га	2028	Ориентировочная санитарно-защитная зона 50 м (пункт 11.5.3 СанПиН 2.2.1/2.1.1.1200-03 «Санитарно-защитные зоны и санитарная классификация предприятий, сооружений и иных объектов»)
2.1.2.6	Беловское СП, ЗУ 16:03:020601:195	Зерносклад	Создание условий для развития агропромышленного комплекса	Планируемый к размещению	5000 тонн	2030	Ориентировочная санитарно-защитная зона 50 м (пункт 11.5.1 СанПиН 2.2.1/2.1.1.1200-03 «Санитарно-защитные зоны и санитарная классификация предприятий, сооружений и иных объектов»)
2.1.2.7	Старокиязлинское СП, ЗУ 16:03:130401:76	Зерносклад	Создание условий для развития агропромышленного комплекса	Планируемый к размещению	3000 тонн	2028	Ориентировочная санитарно-защитная зона 50 м (пункт 11.5.1 СанПиН 2.2.1/2.1.1.1200-03 «Санитарно-защитные зоны и санитарная классификация предприятий, сооружений и иных объектов»)
2.1.2.8	Мюдовское СП, ЗУ 16:03:000000:2241	Зернохранилище	Создание условий для развития агропромышленного комплекса	Планируемый к размещению	3000 тонн	2029	Ориентировочная санитарно-защитная зона 50 м (пункт 11.5.1 СанПиН 2.2.1/2.1.1.1200-03 «Санитарно-защитные зоны и санитарная классификация предприятий, сооружений и иных объектов»)
2.1.2.9	Новокиреметское СП, ЗУ 16:03:090701:727	Ферма КРС на 150 голов	Создание условий для развития агропромышленного комплекса	Планируемый к размещению	150 голов	2028	Ориентировочная санитарно-защитная зона 300 м (пункт 11.3.2 СанПиН 2.2.1/2.1.1.1200-03 «Санитарно-защитные зоны и санитарная классификация предприятий, сооружений и иных объектов»)

№	Местоположение	Наименование объекта	Назначение объекта	Статус объекта	Характеристика объекта	Срок реализации	Зона с особыми условиями использования территорий
2.1.2.10	Новокиреметское СП, ЗУ 16:03:090701:682	Ферма КРС на 100 голов	Создание условий для развития агропромышленного комплекса	Планируемый к размещению	100 голов	2029	Ориентировочная санитарно-защитная зона 100 м (пункт 11.4.6 СанПиН 2.2.1/2.1.1.1200-03 «Санитарно-защитные зоны и санитарная классификация предприятий, сооружений и иных объектов»)
2.1.2.11	Новокиреметское СП, ЗУ 16:03:090701:195	Откормочная площадка фермы КРС на 150 голов	Создание условий для развития агропромышленного комплекса	Планируемый к размещению	150 голов	2027	Ориентировочная санитарно-защитная зона 300 м (пункт 11.3.2 СанПиН 2.2.1/2.1.1.1200-03 «Санитарно-защитные зоны и санитарная классификация предприятий, сооружений и иных объектов»)
2.1.2.12	Новокиреметское СП, ЗУ 16:03:090702:26	Ферма КРС на 150 голов	Создание условий для развития агропромышленного комплекса	Планируемый к размещению	150 голов	2030	Ориентировочная санитарно-защитная зона 300 м (пункт 11.3.2 СанПиН 2.2.1/2.1.1.1200-03 «Санитарно-защитные зоны и санитарная классификация предприятий, сооружений и иных объектов»)
2.1.2.13	Новокиреметское СП, ЗУ 16:03:090601:17, 16:03:090601:103	Ферма КРС на 200 голов	Создание условий для развития агропромышленного комплекса	Планируемый к размещению	200 голов	2028	Ориентировочная санитарно-защитная зона 300 м (пункт 11.3.2 СанПиН 2.2.1/2.1.1.1200-03 «Санитарно-защитные зоны и санитарная классификация предприятий, сооружений и иных объектов»)
2.1.2.14	Карасинское СП, ЗУ 16:03:040101:340	Ферма КРС на 100 голов	Создание условий для развития агропромышленного комплекса	Планируемый к размещению	100 голов	2029	Ориентировочная санитарно-защитная зона 300 м (пункт 11.3.2 СанПиН 2.2.1/2.1.1.1200-03 «Санитарно-защитные зоны и санитарная классификация предприятий, сооружений и иных объектов»)

№	Местоположение	Наименование объекта	Назначение объекта	Статус объекта	Характеристика объекта	Срок реализации	Зона с особыми условиями использования территорий
2.1.2.15	Карасинское СП, ЗУ 16:03:030701:411	Ферма КРС на 40 голов	Создание условий для развития агропромышленного комплекса	Планируемый к размещению	40 голов	2029	Ориентировочная санитарно-защитная зона 50 м (пункт 11.5.2 СанПиН 2.2.1/2.1.1.1200-03 «Санитарно-защитные зоны и санитарная классификация предприятий, сооружений и иных объектов»)
2.1.2.16	Урмандеевское СП, ЗУ 16:03:200801:402	Откормочная площадка фермы КРС на 100 голов	Создание условий для развития агропромышленного комплекса	Планируемый к размещению	100 голов	2029	Ориентировочная санитарно-защитная зона 300 м (пункт 11.3.2 СанПиН 2.2.1/2.1.1.1200-03 «Санитарно-защитные зоны и санитарная классификация предприятий, сооружений и иных объектов»)
2.1.2.17	Урмандеевское СП, ЗУ 16:03:000000:2216, 16:03:000000:1584	Ферма КРС на 150 голов	Создание условий для развития агропромышленного комплекса	Планируемый к размещению	150 голов	2028	Ориентировочная санитарно-защитная зона 300 м (пункт 11.3.2 СанПиН 2.2.1/2.1.1.1200-03 «Санитарно-защитные зоны и санитарная классификация предприятий, сооружений и иных объектов»)
2.1.2.18	Староильдеряковское СП, ЗУ 16:03:120802:53	Откормочная площадка фермы КРС на 150 голов	Создание условий для развития агропромышленного комплекса	Планируемый к размещению	150 голов	2029	Ориентировочная санитарно-защитная зона 300 м (пункт 11.3.2 СанПиН 2.2.1/2.1.1.1200-03 «Санитарно-защитные зоны и санитарная классификация предприятий, сооружений и иных объектов»)
2.1.2.19	Старотимошкинское СП, ЗУ 16:03:160703:115, 16:03:160703:187, 16:03:160703:110, 16:03:160703:80, 16:03:160703:222	Ферма КРС на 150 голов	Создание условий для развития агропромышленного комплекса	Планируемый к размещению	150 голов	2028	Ориентировочная санитарно-защитная зона 300 м (пункт 11.3.2 СанПиН 2.2.1/2.1.1.1200-03 «Санитарно-защитные зоны и санитарная классификация предприятий, сооружений и иных объектов»)

№	Местоположение	Наименование объекта	Назначение объекта	Статус объекта	Характеристика объекта	Срок реализации	Зона с особыми условиями использования территорий
2.1.2.20	Старотимошкинское СП, ЗУ 16:03:160701:713, 16:03:160701:711	Откормочная площадка фермы КРС на 100 голов	Создание условий для развития агропромышленного комплекса	Планируемый к размещению	100 голов	2030	Ориентировочная санитарно-защитная зона 300 м (пункт 11.3.2 СанПиН 2.2.1/2.1.1.1200-03 «Санитарно-защитные зоны и санитарная классификация предприятий, сооружений и иных объектов»)
2.1.2.21	Староузеевское СП, ЗУ 16:03:170401:78	Откормочная площадка фермы КРС на 100 голов	Создание условий для развития агропромышленного комплекса	Планируемый к размещению	100 голов	2028	Ориентировочная санитарно-защитная зона 300 м (пункт 11.3.2 СанПиН 2.2.1/2.1.1.1200-03 «Санитарно-защитные зоны и санитарная классификация предприятий, сооружений и иных объектов»)
2.1.2.22	Старокиреметское СП, ЗУ 16:03:140202:63, 16:03:140202:121	Ферма КРС на 150 голов	Создание условий для развития агропромышленного комплекса	Планируемый к размещению	150 голов	2029	Ориентировочная санитарно-защитная зона 300 м (пункт 11.3.2 СанПиН 2.2.1/2.1.1.1200-03 «Санитарно-защитные зоны и санитарная классификация предприятий, сооружений и иных объектов»)
2.1.2.23	Старокиреметское СП, ЗУ 16:03:140202:65	Ферма КРС на 150 голов	Создание условий для развития агропромышленного комплекса	Планируемый к размещению	150 голов	2029	Ориентировочная санитарно-защитная зона 300 м (пункт 11.3.2 СанПиН 2.2.1/2.1.1.1200-03 «Санитарно-защитные зоны и санитарная классификация предприятий, сооружений и иных объектов»)
2.1.2.24	Старокиреметское СП, ЗУ 16:03:140202:459, 16:03:140202:460	Ферма КРС на 150 голов	Создание условий для развития агропромышленного комплекса	Планируемый к размещению	150 голов	2030	Ориентировочная санитарно-защитная зона 300 м (пункт 11.3.2 СанПиН 2.2.1/2.1.1.1200-03 «Санитарно-защитные зоны и санитарная классификация предприятий, сооружений и иных объектов»)

№	Местоположение	Наименование объекта	Назначение объекта	Статус объекта	Характеристика объекта	Срок реализации	Зона с особыми условиями использования территорий
2.1.2.25	Кривоозерское СП, ЗУ 16:03:050801:150	Ферма КРС на 110 голов	Создание условий для развития агропромышленного комплекса	Планируемый к размещению	110 голов	2028	Ориентировочная санитарно-защитная зона 300 м (пункт 11.3.2 СанПиН 2.2.1/2.1.1.1200-03 «Санитарно-защитные зоны и санитарная классификация предприятий, сооружений и иных объектов»)
2.1.2.26	Новоибрайкинское СП, ЗУ 16:03:080201:389	Ферма КРС на 150 голов	Создание условий для развития агропромышленного комплекса	Планируемый к размещению	150 голов	2030	Ориентировочная санитарно-защитная зона 300 м (пункт 11.3.2 СанПиН 2.2.1/2.1.1.1200-03 «Санитарно-защитные зоны и санитарная классификация предприятий, сооружений и иных объектов»)
2.1.2.27	Сунчелеевское СП, ЗУ 16:03:180401:197, 16:03:180401:164	Ферма КРС на 150 голов	Создание условий для развития агропромышленного комплекса	Планируемый к размещению	150 голов	2030	Ориентировочная санитарно-защитная зона 300 м (пункт 11.3.2 СанПиН 2.2.1/2.1.1.1200-03 «Санитарно-защитные зоны и санитарная классификация предприятий, сооружений и иных объектов»)
2.1.2.28	Емелькинское СП, ЗУ 16:03:030601:270	Ферма КРС на 150 голов	Создание условий для развития агропромышленного комплекса	Планируемый к размещению	150 голов	2028	Ориентировочная санитарно-защитная зона 300 м (пункт 11.3.2 СанПиН 2.2.1/2.1.1.1200-03 «Санитарно-защитные зоны и санитарная классификация предприятий, сооружений и иных объектов»)
2.1.2.29	Старотатарско-Адамское СП, ЗУ 16:03:150501:375, 16:03:150501:73	Ферма КРС на 150 голов	Создание условий для развития агропромышленного комплекса	Планируемый к размещению	150 голов	2028	Ориентировочная санитарно-защитная зона 300 м (пункт 11.3.2 СанПиН 2.2.1/2.1.1.1200-03 «Санитарно-защитные зоны и санитарная классификация предприятий, сооружений и иных объектов»)

№	Местоположение	Наименование объекта	Назначение объекта	Статус объекта	Характеристика объекта	Срок реализации	Зона с особыми условиями использования территорий
2.1.2.30	Старообрайкинское СП, ЗУ 16:03:110202:376, 16:03:110202:369, 16:03:110202:578	Откормочная площадка фермы КРС на 150 голов	Создание условий для развития агропромышленного комплекса	Планируемый к размещению	150 голов	2028	Ориентировочная санитарно-защитная зона 300 м (пункт 11.3.2 СанПиН 2.2.1/2.1.1.1200-03 «Санитарно-защитные зоны и санитарная классификация предприятий, сооружений и иных объектов»)
2.1.2.31	Старообрайкинское СП, ЗУ 16:03:110202:868	Откормочная площадка фермы КРС на 150 голов	Создание условий для развития агропромышленного комплекса	Планируемый к размещению	150 голов	2026	Ориентировочная санитарно-защитная зона 300 м (пункт 11.3.2 СанПиН 2.2.1/2.1.1.1200-03 «Санитарно-защитные зоны и санитарная классификация предприятий, сооружений и иных объектов»)
2.1.2.32	Старообрайкинское СП, ЗУ 16:03:110202:835	Откормочная площадка фермы КРС на 150 голов	Создание условий для развития агропромышленного комплекса	Планируемый к размещению	150 голов	2027	Ориентировочная санитарно-защитная зона 300 м (пункт 11.3.2 СанПиН 2.2.1/2.1.1.1200-03 «Санитарно-защитные зоны и санитарная классификация предприятий, сооружений и иных объектов»)
2.1.2.33	Беловское СП, ЗУ 16:03:020702:21	Молочная ферма КРС на 100 голов	Создание условий для развития агропромышленного комплекса	Планируемый к размещению	100 голов	2029	Ориентировочная санитарно-защитная зона 300 м (пункт 11.3.2 СанПиН 2.2.1/2.1.1.1200-03 «Санитарно-защитные зоны и санитарная классификация предприятий, сооружений и иных объектов»)
2.1.2.34	Беловское СП, 54.6786781, 50.975375 54.6786259, 50.9884328	Ферма КРС на 150 голов	Создание условий для развития агропромышленного комплекса	Планируемый к размещению	150 голов	2029	Ориентировочная санитарно-защитная зона 300 м (пункт 11.3.2 СанПиН 2.2.1/2.1.1.1200-03 «Санитарно-защитные зоны и санитарная классификация предприятий, сооружений и иных объектов»)

№	Местоположение	Наименование объекта	Назначение объекта	Статус объекта	Характеристика объекта	Срок реализации	Зона с особыми условиями использования территорий
2.1.2.35	Новоаксубаевское СП, ЗУ 16:03:070702:66, 16:03:070702:340, 16:03:070702:342	Ферма КРС на 150 голов	Создание условий для развития агропромышленного комплекса	Планируемый к размещению	150 голов	2030	Ориентировочная санитарно-защитная зона 300 м (пункт 11.3.2 СанПиН 2.2.1/2.1.1.1200-03 «Санитарно-защитные зоны и санитарная классификация предприятий, сооружений и иных объектов»)
2.1.2.36	Новоаксубаевское СП, ЗУ 16:03:070601:679	Молочный комплекс фермы КРС. Кормовой центр	Создание условий для развития агропромышленного комплекса	Планируемый к размещению	150 голов	2030	Ориентировочная санитарно-защитная зона 300 м (пункт 11.3.2 СанПиН 2.2.1/2.1.1.1200-03 «Санитарно-защитные зоны и санитарная классификация предприятий, сооружений и иных объектов»)
2.1.2.37	Новоаксубаевское СП, ЗУ 16:03:070601:215, 16:03:070601:375	Ферма КРС на 150 голов	Создание условий для развития агропромышленного комплекса	Планируемый к размещению	150 голов	2028	Ориентировочная санитарно-защитная зона 300 м (пункт 11.3.2 СанПиН 2.2.1/2.1.1.1200-03 «Санитарно-защитные зоны и санитарная классификация предприятий, сооружений и иных объектов»)
2.1.2.38	Старокиязлинское СП, ЗУ 16:03:130501:145	Откормочная площадка фермы КРС	Создание условий для развития агропромышленного комплекса	Планируемый к размещению	150 голов	2028	Ориентировочная санитарно-защитная зона 300 м (пункт 11.3.2 СанПиН 2.2.1/2.1.1.1200-03 «Санитарно-защитные зоны и санитарная классификация предприятий, сооружений и иных объектов»)
2.1.2.39	Старокиязлинское СП, ЗУ 16:03:130402:32	Ферма КРС на 150 голов	Создание условий для развития агропромышленного комплекса	Планируемый к размещению	150 голов	2030	Ориентировочная санитарно-защитная зона 300 м (пункт 11.3.2 СанПиН 2.2.1/2.1.1.1200-03 «Санитарно-защитные зоны и санитарная классификация предприятий, сооружений и иных объектов»)

№	Местоположение	Наименование объекта	Назначение объекта	Статус объекта	Характеристика объекта	Срок реализации	Зона с особыми условиями использования территорий
2.1.2.40	Мюдовское СП, ЗУ 16:03:060901:542	Ферма по разведению крупного рогатого скота 150 голов	Создание условий для развития агропромышленного комплекса	Планируемый к размещению	150 голов	2028	Ориентировочная санитарно-защитная зона 300 м (пункт 11.3.2 СанПиН 2.2.1/2.1.1.1200-03 «Санитарно-защитные зоны и санитарная классификация предприятий, сооружений и иных объектов»)
2.1.2.41	Мюдовское СП, ЗУ 16:03:061004:257	Ферма по разведению крупного рогатого скота 150 голов	Создание условий для развития агропромышленного комплекса	Планируемый к размещению	150 голов	2028	Ориентировочная санитарно-защитная зона 300 м (пункт 11.3.2 СанПиН 2.2.1/2.1.1.1200-03 «Санитарно-защитные зоны и санитарная классификация предприятий, сооружений и иных объектов»)
2.1.2.42	Урмандеевское СП, ЗУ 16:03:200801:48	Коневодческая ферма на 100 голов	Создание условий для развития агропромышленного комплекса	Планируемый к размещению	100 голов	2030	Ориентировочная санитарно-защитная зона 300 м (пункт 11.3.2 СанПиН 2.2.1/2.1.1.1200-03 «Санитарно-защитные зоны и санитарная классификация предприятий, сооружений и иных объектов»)
2.1.2.43	Старотимошкинское СП, ЗУ 16:03:160701:716	Коневодческая ферма на 200 голов	Создание условий для развития агропромышленного комплекса	Планируемый к размещению	200 голов	2030	Ориентировочная санитарно-защитная зона 300 м (пункт 11.3.2 СанПиН 2.2.1/2.1.1.1200-03 «Санитарно-защитные зоны и санитарная классификация предприятий, сооружений и иных объектов»)
2.1.2.44	Карасинское СП, ЗУ 16:03:030701:123	Овцеводческая ферма на 500 голов	Создание условий для развития агропромышленного комплекса	Планируемый к размещению	500 голов	2028	Ориентировочная санитарно-защитная зона 300 м (пункт 11.4.1 СанПиН 2.2.1/2.1.1.1200-03 «Санитарно-защитные зоны и санитарная классификация предприятий, сооружений и иных объектов»)

№	Местоположение	Наименование объекта	Назначение объекта	Статус объекта	Характеристика объекта	Срок реализации	Зона с особыми условиями использования территорий
2.1.2.45	Щербенское СП, ЗУ 16:03:210201:127	Овцеводческая ферма на 500 голов	Создание условий для развития агропромышленного комплекса	Планируемый к размещению	500 голов	2030	Ориентировочная санитарно-защитная зона 300 м (пункт 11.4.1 СанПиН 2.2.1/2.1.1.1200-03 «Санитарно-защитные зоны и санитарная классификация предприятий, сооружений и иных объектов»)
2.1.2.46	Щербенское СП, ЗУ 16:03:210202:387	Овцеводческая ферма на 500 голов	Создание условий для развития агропромышленного комплекса	Планируемый к размещению	500 голов	2028	Ориентировочная санитарно-защитная зона 300 м (пункт 11.4.1 СанПиН 2.2.1/2.1.1.1200-03 «Санитарно-защитные зоны и санитарная классификация предприятий, сооружений и иных объектов»)
2.1.2.47	Староузеёвское СП, ЗУ 16:03:070603:192	Овцеводческая ферма на 500 голов	Создание условий для развития агропромышленного комплекса	Планируемый к размещению	500 голов	2028	Ориентировочная санитарно-защитная зона 300 м (пункт 11.4.1 СанПиН 2.2.1/2.1.1.1200-03 «Санитарно-защитные зоны и санитарная классификация предприятий, сооружений и иных объектов»)
2.1.2.48	Щербенское СП, ЗУ 16:03:000000:2362	Птицеферма на 20 тыс. голов	Создание условий для развития агропромышленного комплекса	Планируемый к размещению	20 тыс. голов	2028	Ориентировочная санитарно-защитная зона 300 м (пункт 11.3.4 СанПиН 2.2.1/2.1.1.1200-03 «Санитарно-защитные зоны и санитарная классификация предприятий, сооружений и иных объектов»)
2.1.2.49	Староильдеряковское СП, ЗУ 16:03:120802:432, 16:03:000000:2404, 16:03:120802:109, 16:03:120802:107, 16:03:120802:108, 16:03:120802:92,	Гусиная ферма на 20 тыс. голов	Создание условий для развития агропромышленного комплекса	Планируемый к размещению	20 тыс. голов	2030	Ориентировочная санитарно-защитная зона 300 м (пункт 11.3.4 СанПиН 2.2.1/2.1.1.1200-03 «Санитарно-защитные зоны и санитарная классификация предприятий, сооружений и иных объектов»)

№	Местоположение	Наименование объекта	Назначение объекта	Статус объекта	Характеристика объекта	Срок реализации	Зона с особыми условиями использования территорий
	16:03:120804:100, 16:03:120804:116						

Примечание:

Размещение объектов возможно при условии выполнения норм и требований природоохранного и санитарно-эпидемиологического законодательства, в том числе организации санитарно-защитных зон с учетом ближайших нормируемых объектов в соответствии с требованиями Правил установления санитарно-защитных зон и использования земельных участков, расположенных в границах санитарно-защитных зон, утвержденных постановлением Правительства Российской Федерации от 03 марта 2018 г. № 222 и СанПиН 2.2.1/2.1.1.1200-03 «Санитарно-защитные зоны и санитарная классификация предприятий, сооружений и иных объектов».

Застройка земельных участков, которые расположены за границами населенных пунктов и находятся на площадях залегания полезных ископаемых, допускается только после получения разрешения федерального органа управления государственным фондом недр или его территориального органа (статья 25 Закона Российской Федерации от 21 февраля 1992 года № 2395-1 «О недрах»).

Согласовать проведение работ на земельном участке 16:03:130401:76, который частично расположен в границах памятника природы регионального значения «Река Малый Черемшан», с Государственным комитетом Республики Татарстан по биологическим ресурсам.

В целях соблюдения требований законодательства необходимо проведение работ по исключению из состава земельных участков с кадастровыми номерами 16:03:090501:115, 16:03:130401:76, 16:03:090702:26, 16:03:030701:411, 16:03:170401:78, 16:03:080201:389, 16:03:110202:868, 16:03:070601:215, участков, занятых водными объектами.

Приложение № 2

к приказу Министерства строительства,
архитектуры и жилищно-коммунального
хозяйства Республики Татарстан
от 09.12.2025 № 1769/0

Таблица 2.3.1.1

Сведения о видах, назначении и наименованиях планируемых для размещения объектов отдыха и туризма местного значения муниципального района, их основные характеристики, их местоположение, а также характеристики зон с особыми условиями использования территорий в случае, если установление таких зон требуется в связи с размещением данных объектов (дополнение)

№	Местоположение	Наименование объекта	Назначение объекта	Статус объекта	Характеристика объекта	Срок реализации	Зона с особыми условиями использования территорий
2.3.1.1.1	Трудолобовское СП, ЗУ 16:03:191003:10	Природный кемпинг с рыбалкой	Создание условий для развития отдыха и туризма	Планируемый к размещению	10,6000 га	2028	Не требуется
Итого:					10,6000		

Примечание:

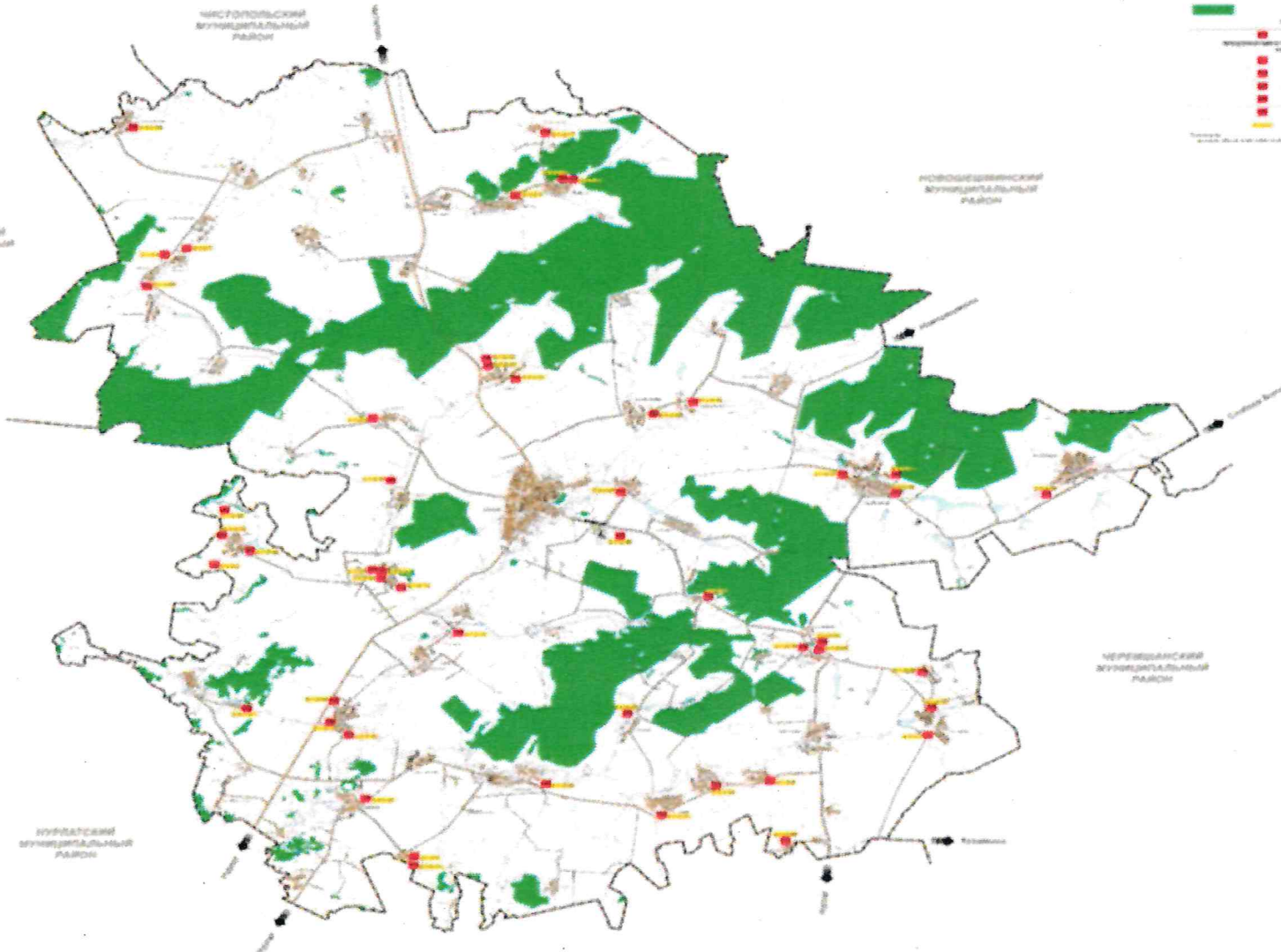
Размещение объекта возможно при условии выполнения норм и требований природоохранного и санитарно-эпидемиологического законодательства, в том числе требований статей 6, 65 Водного кодекса Российской Федерации.

Застройка земельных участков, которые расположены за границами населенных пунктов и находятся на площадях залегания полезных ископаемых, допускается только после получения разрешения федерального органа управления государственным фондом недр или его территориального органа (статья 25 Закона Российской Федерации от 21 февраля 1992 года № 2395-1 «О недрах»).

Приложение № 3
к приказу Министерства строительства,
архитектуры и жилищно-коммунального
хозяйства Республики Татарстан от
09.12.2025 № 1765/0



АЛЕКСАНДРОВСКИЙ
МУНИЦИПАЛЬНЫЙ РАЙОН



КУРГАТОВСКИЙ
МУНИЦИПАЛЬНЫЙ РАЙОН

НОВОСИБИРСКИЙ
МУНИЦИПАЛЬНЫЙ РАЙОН

ЧЕРЕПАНОВСКИЙ
МУНИЦИПАЛЬНЫЙ РАЙОН

СВЕТОВЫЕ СИМВОЛЫ	
(Green square)	Объекты зеленого назначения
(Red square)	Объекты местного значения, указанные в таблице 2.1.2
(Yellow square)	Объекты местного значения, указанные в таблице 2.3.1.1

0 5000 10000
Масштаб: 1:50000