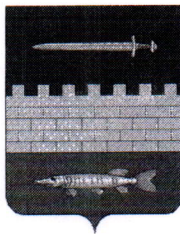


**СОВЕТ КРАСНООКтябрьСКОГО
СЕЛЬСКОГО ПОСЕЛЕНИЯ
НОВОШЕШМИНСКОГО
МУНИЦИПАЛЬНОГО РАЙОНА
РЕСПУБЛИКИ ТАТАРСТАН**
423193, РТ, Новшешминский район,
поселок совхоза «Красный Октябрь»,
улица Школьная, 3



**ТАТАРСТАН РЕСПУБЛИКАСЫ
ЯҢА ЧИШМӘ
МУНИЦИПАЛЬ РАЙОНЫ
КЫЗЫЛ ОКтябрь
АВЫЛ ЖИРЛЕГЕ СОВЕТЫ**
423193, РТ Яңа Чишмә районы, Кызыл Октябрь
с-зы поселогы, Мәктәп урамы, 3

тел.:(884348)33-2-28, факс: (8-84348)33-2-09, Kokt.Nsm@tatar.ru

КАРАР
Совет Кызыл Октябрь авыл жирлеге
Яңа чишмә муниципаль районы Татарстан Республикасы

20 март 2025 елга

№ 49-148

Раслау турында бермандатлы сайлау округлары схемасын сайлауларны уздыру өчен Советы депутатлары Кызыл Октябрь авыл жирлеге яңа Чишмә муниципаль районы Татарстан Республикасы

Статьясы нигезендә Федераль законның 18 ел, 12 июнь, 2002 ел, № 67-ФЗ номерлы «Турында төп гарантияләре һәм референдумда катнашу хокукы» Россия Федерациясе гражданның статьялары, 25, 26 нчы Татарстан Республикасы Сайлау кодексының 7 нче май, 2007 ел, № 21-ТРЗ статьясы нигезендә 34 муниципаль берәмлеге Уставының Краснооктябрьское авыл жирлеге" яңа Чишмә муниципаль районы, Татарстан Республикасы дәүләт Советы Кызыл Октябрь авыл жирлеге яңа Чишмә муниципаль районы Татарстан Республикасы

КАРАР чыгарды:

1. Расларга ун елга бер мандатлы сайлау округлары схемасын депутатларын сайлауларны уздыру өчен Советы Кызыл Октябрь авыл жирлеге яңа Чишмә муниципаль районы, Татарстан Республикасы (кушымта итеп бирелә).

2. Уз көчен югалткан дип танырга Советы карарлары Кызыл Октябрь авыл жирлеге яңа Чишмә муниципаль районы Татарстан Республикасы
нче 18.04.2015 № 55-123 раслау Турында «бермандатлы сайлау округлары схемасын депутатларын сайлауларны уздыру өчен Советы Кызыл Октябрь авыл жирлеге яңа Чишмә муниципаль районы Татарстан Республикасы»;

нче 18.08.2015 № 27-129 «Турында үзгәрешләр кертүне бер мандатлы сайлау округлары схемасын, утвержденную Советы карары Кызыл Октябрь авыл жирлеге яңа Чишмә муниципаль районы, Татарстан нче 18.04.2015 № 55-123 раслау Турында «бермандатлы сайлау округлары схемасын депутатларын сайлауларны уздыру өчен Советы Кызыл Октябрь авыл жирлеге яңа Чишмә муниципаль районы Татарстан Республикасы»;

нче 9.04.2018 № 44-90 «Турында үзгәрешләр кертүне бер мандатлы сайлау округлары схемасын, утвержденную Советы карары Кызыл Октябрь авыл жирлеге яңа Чишмә муниципаль районы Татарстан Республикасы 18.04.2015 № 55-123 раслау Турында «бермандатлы сайлау округлары схемасын депутатларын сайлауларны уздыру өчен Советы Кызыл Октябрь авыл жирлеге яңа Чишмә муниципаль районы Татарстан Республикасы».

3. Әлеге карар, шул исәптән бер мандатлы сайлау округлары схемасын белән бергә аның графическим төшерелгән, дә соңга калмыйча 25.03.2025 чыгарырга өчен «хокукый

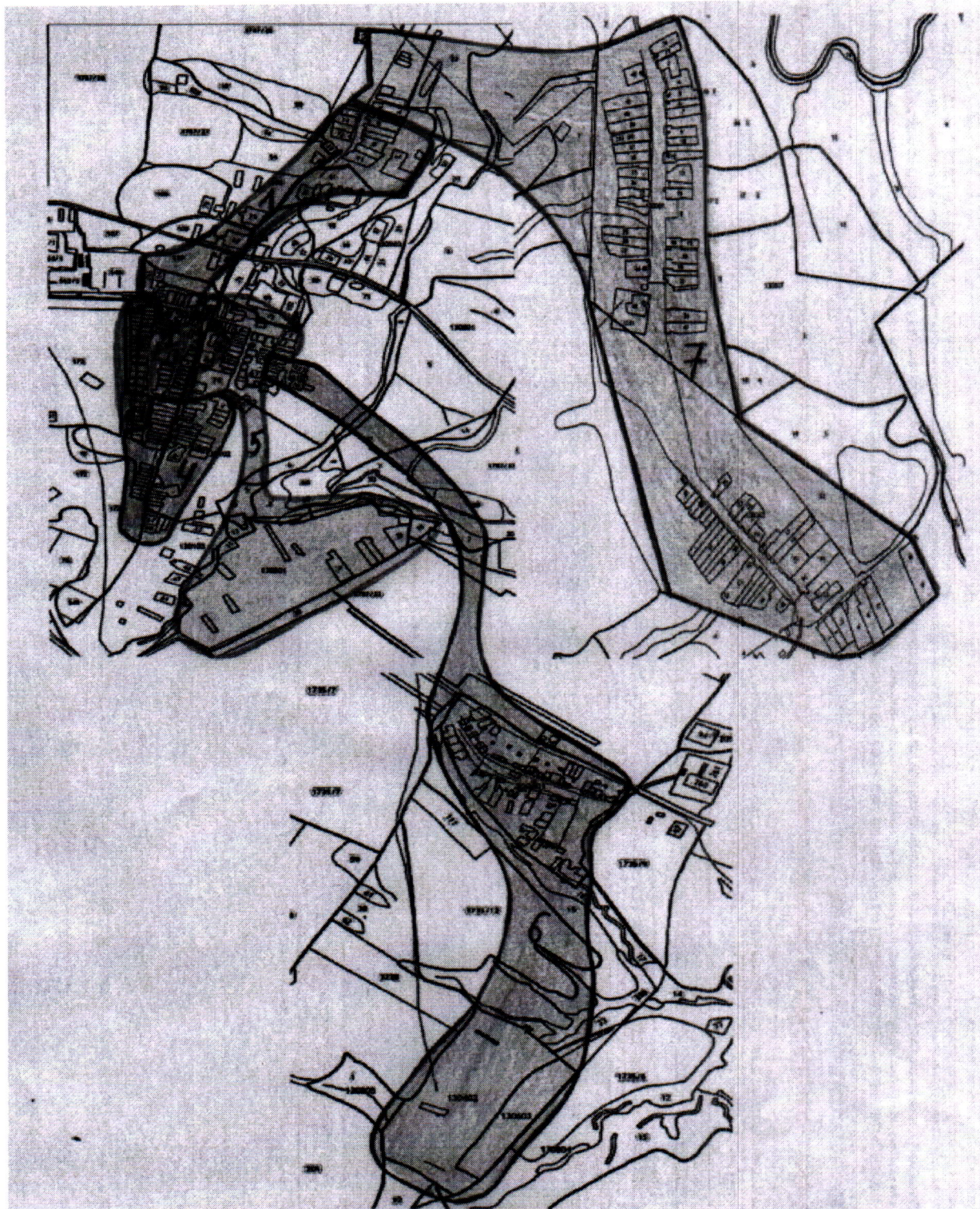
Кушымта Советы карары Кызыл
Октябрь авыл җирлеге яңа Чишмә
муниципаль районы
Татарстан Республикасы
нче «20» март 2025 елның 49-148

Схемасы

бер мандатлы сайлау округлары депутатларын сайлауларны уздыру өчен Советы Кызыл
Октябрь авыл җирлеге яңа Чишмә муниципаль районы Татарстан Республикасы

| № п/п | Исеме сайлау округы һәм аның номерын | Чикләре сайлау округы | сайлаучылар Саны |
|----------|---|---|---------------------|
| 1 | Үзәк, 1 нче | . п. белән, өчен, «Красный Октябрь»: Центральная урамы, 1 нче, 2, 2Б, 3, 4, 5, 7, 9; урамы, Болын, д. № 1, 1А, 2, 2А, 3, 4, 5, 6, 7, 8, 10, 12, 14. | 82 |
| 2 | Яшьләр № 2 | . п. белән, өчен, «Красный Октябрь»: Молодежная урамы, йорт № 1, 3, 5, 7, 9, 11, 13, 15, 17, 19, 21, 23, 25, 27; Комсомольская, д. 2 нче. | 80 |
| 3 | Мәктәп № 3 | . п. белән, өчен, «Красный Октябрь»: Центральная, д. № 8; Комсомольская, д. № 4, 6, 8, 10, 12; ур., Мәктәп, д. № 1, 2, 4, 6, 8, 10, 12, 14, 16, 18, 20; Молодежная урамы, д. № 29. | 80 |
| 4 | Заречный № 4 | п. белән, өчен, «Красный Октябрь»: ур., Молодежная ур., 31 нче; школьная, д. № 9, 11, 13, 15, 17, 19, 19А, 19Б, 21, 22, 23, 24, 25, 26, 27, 28, 29, 30, 32, 34, 36, 38, 40. | 89 |
| 5 | Совет № 5 | . п. белән, өчен, «Красный Октябрь»: Совет ур., № 2-20; ур Спорт, д. № 1, 5, 6, 8, 10, 12, 14, 26, 30, 32; Центральная, д. № 10, 12, 15, 17, 19, 21; школьная ур., № 5, 7; пос Гарь. | 86 |
| 6 | Лебедский № 6 | . д. Новопоселенная Лебедка: Молодежная урамы; Центральная урамы; Новосельская урамы; п. белән, өчен, «Красный Октябрь»: ур Спорт, д. № 3, 18, 20, 22, 24. | 81 |
| 7. | Екатериновский № 7 | . д. Екатериновка: Молодежная урамы; Центральная урамы; п. белән, өчен, «Красный Октябрь»: ур. Заливная, д. № 4, 8; урамы, Болын, д. № 16, 18. | 81 |
| | Барлыгы | | 579 |

Графическое сурәте схемалар бер мандатлы сайлау округобу депутатларын сайлауларны уздыру өчен Советы Кызыл Октябрь авыл жирлеге яңа Чишмә муниципаль районы Татарстан Республикасы



1. Үзәк, 1 нче – 82 кеше.
2. Яшьләр № 2 – 80 кеше.
3. Мәктәп № 3 – 80 кеше.
4. Заречный № 4 – 89 кеше.
5. Совет № 5 – 86 кеше.
6. Лебедской № 6 – 81 кеше.
7. Екатериновский № 7 -81 кеше.