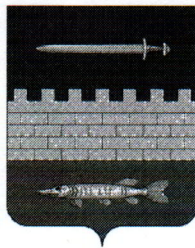


**ИСПОЛНИТЕЛЬНЫЙ КОМИТЕТ
КРАСНООКТЯБРЬСКОГО
СЕЛЬСКОГО ПОСЕЛЕНИЯ
НОВОШЕШМИНСКОГО
МУНИЦИПАЛЬНОГО РАЙОНА
РЕСПУБЛИКИ ТАТАРСТАН**



**ТАТАРСТАН РЕСПУБЛИКАСЫ
ЯҢА ЧИШМӘ
МУНИЦИПАЛЬ РАЙОНЫ КЫЗЫЛ
ОКТЯБРЬ АВЫЛ ЖИРЛЕГЕ
БАШКАРМА КОМИТЕТЫ**

423193, РТ, Новошешминский район,
поселок совхоза «Красный Октябрь»,
улица Школьная, 3

423193, РТ Яна Чишмә районы, Кызыл
Октябрь
с-зы поселогы, Мәктәп урамы, 3

тел.: (8-84348) 3-32-28, факс: (8-84348) 3-32-09, Кокт.Nsm@tatar.ru

ПОСТАНОВЛЕНИЕ

КАРАР

«11» март 2025 ел

№ 5

Билгеләү урыны өчен билгеләнгән йорт хайваннарын урамда йөртү территориясендә
Кызыл Октябрь авыл жирлегенә яңа Чишмә муниципаль берәмлегенә, Татарстан
Республикасы

Федераль законнар нигезендә, 6 октябрь 2003 елның № 131-ФЗ номерлы федераль закон оештыруның гомуми принциплары Турында «Россия Федерациясендә жирле үзидарә», 27 декабрендәге 2018 елгы № 489 Турында «Элегенә җаваплы мөрәҗәгатенә белән хайваннар үзгәрешләре кергән һәм Россия Федерациясенә аерым закон актларына», муниципаль берәмлек Уставы Краснооктябрьское авыл жирлегенә яңа Чишмә муниципаль районы Татарстан Республикасы Башкарма комитеты Кызыл Октябрь авыл жирлегенә яңа Чишмә муниципаль районы Татарстан Республикасы карар бирә:

1. Билгеләргә өчен йорт хайваннарын урамда йөртү территориясендә Кызыл Октябрь авыл жирлегенә Новошешминскемне муниципаль районы Татарстан Республикасының түбәндәге урыннар:

1.1. жир кишәрлекләренә булып саналган кулланышта йери яки милек хужасы;

1.2. авыл жирлегенә территориясендә, анда юк күпләп җыела торган кешеләр, пустыри урыннары булып саналган өчен торак секторы һәм иҗтимагый урыны белән, аерым намордника һәм поводка күзәтчелендә аларның хужалары:

Совхоз поселогы «Красный Октябрь» жир участогында белән кадастровым номер 16:31:000000:1725;

д. Новопоселенная Лебедка жир участогында белән кадастровым номер 16:31:130401:65;

Д. Екатериновка жир участогында белән кадастровым номер 16:31:130301:4;

П. Гарь жир участогында белән кадастровым номер 16:31:130201:6.

Элегенә территорияләрдә билгеләргә белән табличкалар дип язылган: «Выгул йорт хайваннары».

2. Выгул йорт хайваннарын башкарылырга тиеш шарты мәҗбүри гражданның куркынычсызлыгын тәэмин итү, малларның сакланышы милеккә, физик затларның һәм юридик затларга.

2.1. Этне урамда йөртү, башкарылырга тиеш кулланып поводка (башка төрле җайланмалар, удерживающего этне), озынлыгы, аның мөмкинлек бирә контрольдә тоту тәртибе эт (кала, урамда йөртү потенциалы куркыныч этләр исемлегенә, алар тарафыннан раслана, Россия Федерациясенең Хөкүмәтенә, аларга кулланыла нигезләмәнең 5 пункттындагы элегенә Карарның).

3. Рәхсәт ителми:

3.1. ирекле выгул йорт хайваннары балалар һәм спорт майданчыклары территориясендә парклар, скверлар, халык күп жыела торган урыннарда ял итү, бала мегариф һәм дөвалау учреждениеләре территорияләрендә, сулыкларның объектла мөдәният, мегариф һәм дөвалау учреждениесе, кибетләрдән тыш, махсус объектла саклау өчен уртак белән хайваннар белән танышу;

3.2. гамәлгә пунктның 3.1. кагылмый эт,-ди ирина просвирякова;

3.3. калдырырга, этләрен караучысыз вакытында аларны урамда йөртү;

3.4. выгул эт затлар, находящимися хәлдә, алкогольле, наркотиклы яки токсичеси исерек, шулай ук затлар, алар үз яшьтөгә яки сәламәтлегә торышы алмый контрол тотарга хәрәкәте эт һәм ачыклау, аларны агрессивное тәртибе йөргөндә.

4. Көннең барлык очракларда каршындагы выгуле йорт хайваннар хужасы буры шул үзе булырга предметларны жыю өчен экскрементов һәм кичекмәстән убирать в принадлежащим аңа өй хайваннар экскременты, территориясен кертеп, подъезд, баси лифтлар, балалар майданчыклары, жәяүлеләр юлларын, подваллар һәм башка урь исәпләнгән гомуми файдаланудагы торак йортларда һәм торак зоналарда.

5. Выгул потенциал куркыныч этләр исемлегә, алар тарафыннан раслана, Рос Федерациясе Хөкүмәте, башка намордника һәм поводка урыннарына бәйсез рәвел урамда йөртү тыела, очраклардан тыш, потенциал опасная эт урнашкан, огорожен территориясендә, аны хужасы потенциал куркыныч эт алу хокукы белән милек яки ба законном нигезендә. Булу турында, бу эт булырга тиеш эшләнгән предупреждающая кергөндә әлегә территорияне.

6. Шушы карарны әлегә карар «Рәсми хокукый мөгълүмат порталында» Татар Республикасы мөгълүмат-телекоммуникация «Интернет» челтәрен <https://pravo.tatarstan.ru> һәм рәсми сайтында яңа Чишмә муниципаль районы Порталы Татарстан Республикасы муниципаль берәмлекләр мөгълүмат-телекоммуникация «Интернет» челтәрендә: <https://novosheshminsk.tatarstan.ru>.

7. Контроль өчен законнар үтөлешен әлегә карар оставляю өчен үзе.

Житәкчесе башкарма комитеты
Кызыл Октябрь авыл жирлегә
Татарстан Республикасы



В. В. Захар