



ПОСТАНОВЛЕНИЕ

КАРАР

28.02.2025

г. Заинск

№ 91

ИСПОЛНИТЕЛЬНЫЙ КОМИТЕТ
ЗАИНСКОГО МУНИЦИПАЛЬНОГО РАЙОНА
РЕСПУБЛИКИ ТАТАРСТАН



ТАТАРСТАН РЕСПУБЛИКАСЫ
ЗЭЙ МУНИЦИПАЛЬ РАЙОНЫ
БАШКАРМА КОМИТЕТЫ

**Зэй муниципаль районы территориясендә
мөмкин булган гадәттән тыш хәлләр
килеп чыкканда вакытлыча урнаштыру
һәм туклану пунктларын оештыру турында**

“Халыкны һәм территорияләрне табигый һәм техноген характердагы гадәттән тыш хәлләрдән яклау турында” 1994 елның 21 декабрэндәге 68-ФЗ номерлы Федераль закон, “Россия Федерациясендә жирле үзидарә оештыруның гомуми принциплары турында” 2003 елның 06 октябрэндәге 131-ФЗ номерлы Федераль закон нигезендә, РФ Гражданның оборонасы эшләре, гадәттән тыш хәлләр һәм табигый бәла-казалар нәтижеләрен бетерү министрлыгының Зэй муниципаль районы тарафыннан үтәлә торган гадәттән тыш хәлләргә һәм табигый бәла-казалардан килгән зыяннарны бетерү буенча Баш идарәсе хаты нигезендә һәм Россия Гадәттән тыш хәлләр министрлыгының 2024 елның 30 декабрэндәге 7230-ИП-172-1342 номерлы һәм 2024 елның 12 сентябрэндәге М-11-3271 номерлы хатлары нигезендә һәм Зэй муниципаль районы халкын гадәттән тыш хәлләр зонасына элэгүне планлаштыру, вакытлыча урнаштыру, табигый характердагы гадәттән тыш хәлләр һәм табигый ярдәм күрсәтү гамәлләрен хәл итү максатларында, ТР Зэй муниципаль районы Уставына таянып Башкарма комитет

карап бирә:

1. Зэй муниципаль районы территориясендә мөмкин булган гадәттән тыш хәлләр барлыкка килгәндә вакытлыча урнаштыру һәм тукландыру пункты (алга таба – ВУ һәм ТП) турында Нигезләмәне (1 нче кушымта) расларга.
2. Базаларында вакытлыча урнаштыру һәм туклану пунктлары төзелә торган Зэй муниципаль районы учреждениеләре исемлеген расларга (2 нче кушымта).
3. ВУ һәм ТП төзелгән учреждениеләр житәкчеләренә норматив

документларга үзгәрешләр кертергә (3 нче кушымта).

4. Башкарма комитетның 2024 елның 21 февралендәге 109 номерлы «Зәй муниципаль районы территориясендә мөмкин булган гадәттән тыш хәлләр килеп чыкканда халыкны вакытлыча урнаштыру пунктларын оештыру турында» карарын үз көчен югалткан дип танырга.

5. Әлеге карарны Зәй муниципаль районының рәсми сайтында <http://zainsk.tatarstan.ru> һәм Татарстан Республикасының хокукый мәгълүматның рәсми порталында <http://pravo.tatartan.ru> бастырырга.

6. Әлеге карар рәсми басылып чыккан вакыттан соң законлы көченә керә.

7. Әлеге карарның үтәлешен тикшереп торуны Зәй муниципаль районы Башкарма комитеты житәкчесенә инфраструктур үсеш буенча урынбасарына йөкләргә.

Башкарма комитет житәкчесе



Э.Э. Галеев

1 нче кушымта
Зэй муниципаль районы
Башкарма комитеты карары
белән расланды
28.02.2025 елдан № 91

**Зэй муниципаль районы территориясендә мөмкин булган гадәттән тыш хәлләрне вакытлыча урнаштыру һәм тукландыру пункты турында
НИГЕЗЛӘМӘ**

1. Гомуми нигезләмәләр

1.1 Әлеге Нигезләмә “Халыкны һәм территорияләрне табигый һәм техноген характердагы гадәттән тыш хәлләрдән яклау турында” 1994 елның 21 декабрдәге 68-ФЗ номерлы Федераль закон таләпләре нигезендә эшләнә һәм халыкны табигый һәм техноген характердагы гадәттән тыш хәлләр зоналарына элгә торган вакытлыча урнаштыруны оештыру, медицина ярдәме күрсәтү, Зэй муниципаль районы территориясендә гадәттән тыш хәлләрдә жәмәгать тәртибен тәмин итү һәм саклау тәртибен билгели.

1.2 Вакытлыча урнаштыру һәм тукландыру пункты (алга таба – ВУ һәм ТП) Зэй муниципаль районы Башкарма комитеты карары буенча төзелә.

1.3 Вакытлыча урнаштыру һәм туклану пункты табигый, техноген характердагы гадәттән тыш хәлләр килеп туганда яисә килеп туганда халыкны вакытлыча күчәрү чараларын тәмин итү һәм үткәрү максатларында төзелә һәм гадәттән тыш хәл янаганда яисә килеп туганда, тыныч вакытта гына Зэй муниципаль районының гадәттән тыш хәлләрне кисәтү һәм бетерү, янгын куркынычсызлыгын тәмин итү комиссиясе рәисе карары (күрсәтмәсе) буенча (алга таба - КЧСиОПБ) төзелә.

2. Вакытлыча урнаштыру һәм туклану пунктының төп бурычлары түбәндәгеләр була:

2.1 көндәлек эшчәнлек режимында:

- гадәттән тыш хәлләр зоналарыннан чыгарыла торган халыкны оешкан төстә кабул итү гамәлләрен планлаштыру һәм гамәлләргә эзерләү (мөмкин булган ГТХ);
- кирәкле документларны эшләү;
- биналарны, инвентарьны, элемент чараларын һ.б. вакытыннан алда эзерләү.;
- зыян күргән халыкны кабул итү, исәпкә алу һәм урнаштыру буенча вакытлыча урнаштыру пункты администрациясен укуту;
- өйрәнүләр һәм күнегүләр барышында администрацияне хәбәр итү, жыю һәм эшләү мәсьәләләрен практик эшкәртүк;
- Зэй муниципаль районы буенча Татарстан Республикасы Гадәттән тыш хәлләр министрлыгы, Гадәттән тыш хәлләр һәм бәла-каза нәтижеләрен

бетерү хезмәте, муниципаль районның яисә Татарстан Республикасының эвакуация комиссиясе үткәрә торган өйрәнүләрдә, күнегүләрдә һәм тикшерүләрдә катнашу.

2.2 гадәттән тыш хәл режимында:

- вакытлыча урнаштыру һәм туклану пунктының тулысынча жәелдерү, халыкны кабул итүгә һәм урнаштыруга әзерлек;

- килүче халыкны исәпкә алуны оештыру һәм аны урнаштыру;

- муниципаль районның эвакуация комиссиясе, Гадәттән тыш хәлләрне кисәтү һәм бетерү һәм янгын куркынычсызлыгын тәмин итү комиссияләре, Бердәм дежур диспетчерлык хезмәте (БДДХ) һәм Зәй муниципаль районы буенча коткару хезмәтләре белән элемтә урнаштыру;

- халыкның тормышын беренче чиратта тәмин итүне оештыру;

- вакытлыча урнаштыру пунктына килүче кешеләр өчен вазгыять турында мәгълүмат бирү;

- эвакуация комиссиясе рәисенә Зәй муниципаль районының Гадәттән тыш хәлләрне кисәтү һәм бетерү һәм янгын куркынычсызлыгын тәмин итү комиссияләренә халыкны кабул итү һәм урнаштыруның барышы турында хәбәрләр, докладлар тапшыруы.

3. ВУ һәм ТП администрациясе штаты (гадәттән тыш хәл вакытында кабул ителә торган зыян күрүче халык санына бәйле һәм эвакуацияләнгән торган халыкны кабул итүне һәм урнаштыруны планлаштыру өчен билгеләнгән).

3.1 Вакытлыча урнаштыру пунктының начальнигы булып учреждение житәкчесе (житәкче вакытлыча булмаган очракта – вазыйфаларны башкаручы яисә аның урынбасары) тора. Зәй муниципаль районы Башкарма комитеты карары белән ВУ һәм ТП башлыгы ВУ һәм ТП әзерлеген тикшерү комиссиясе составына керә.

3.2 Калган состав ВУ һәм ТП башлыгы боерыгы белән билгеләнә, аңа ВУ һәм ТП жәелдерү йөкләнгән.

Администрация штатына керә:

Халыкны теркәү һәм исәпкә алу төркеме:

1. Башлык
2. Дежур теркәүчеләр һәм учетчиклар

Халыкны урнаштыру төркеме:

1. Башлык
2. Хисапчы

Жәмәгать тәртибен саклау төркеме:

1. Башлык
2. Дружинник

Белешмәләр өстәле:

1. Белешмәләр дежур өстәле

Ана һәм бала бүлмәсе:

1. Мәктәпкәчә учреждение, мәктәп хезмәткәрләре арасыннан дежур

Медицина пункты:

1. Табиб

2. Урта (кече) персонал

Туклану пункты:

1. Буфетчы

Психологик тәэмин итү кабинеты:

1. Психолог

3.3 ВУ һәм ТП эшләве өчен Зәй муниципаль районы гражданнар оборонасы хезмәтләренә көчләре һәм чаралары бүлөп бирелә;

• Эчке эшләр бүлегеннән: 2-3 хезмәткәр һәм тавыш бирә торган элементле транспорт – ВУ һәм ТП урнашкан районда жәмәгать тәртибен саклауны һәм хәрәкәтне жайга салуны тәэмин итү өчен;

• медицина хезмәтеннән: медпункт оештыру өчен табиб һәм урта медперсонал (2-3 кеше);

• сәүдә һәм туклану хезмәтеннән: 1 хезмәт вәкиле, шулай ук туклану пунктын оештыру өчен акчалар һәм персонал;

• мәгариф идарәсеннән: балалар бакчасы һәм мәктәп хезмәткәрләре (2 кеше), психолог (1 кеше).

4. Вакытлыча урнаштыру һәм туклану пункты эшен оештыру

4.1 Базаларында вакытлыча урнаштыру һәм туклану пунктлары эшли торган учреждениеләр житәкчелеге документлар эзерләүне оештыра, ВУ һәм ТП эшләве өчен кирәкле матди-техник тәэмин итүне гарантияли, администрацияне укытуны тәэмин итә һәм ВУ һәм ТП ның зыян күргән халыкны кабул итүгә эзерлеге, аны урнаштыру һәм беренчел тормыш тәэмин итү өчен шәхси җаваплылык тотта.

4.2 Үз эшчәнлегендә ВУ һәм ТП администрациясе Зәй муниципаль районының Гадәттән тыш хәлләрне кисәтү һәм бетерү һәм янғын куркынычсызлыгын тәэмин итү комиссияләре карамагында.

4.3 Вакытлыча урнаштыру һәм туклану пунктлары эшен оештыру максатларында түбәндәге документлар эшләнә (3 нче кушымта):

- вакытлыча урнаштыру һәм туклану пунктын төзү турындагы боерык;
- ВУ һәм ТП администрациясенә функциональ бурычлары;
- ВУ һәм ТП ның штат-вазыйфаи исемлеге;
- ВУ һәм ТП администрациясенә гамәлләр планы;
- ВУ һәм ТП администрациясенә хәбәр итү һәм жыю схемасы;
- ВУ һәм ТП ның элемент һәм идарә схемасы;
- ВУ һәм ТП на урнаштырылу халыкны теркәү журналы;
- ВУ һәм ТП алынган һәм бирелгән күрсәтмәләр, донесениеләр һәм докладлар журналы;
- ВУ һәм ТП на урнаштырылу халыкның бәяләмәләре һәм тәкъдимнәре журналы;
- булу шартларының сыйфаты анкетасы.

4.4 Эшләүне тәэмин итү өчен эвакуацияләнгән халыкны урнаштыру планын, күрсәткечләрен һәм табличкаларны, фонарьларны,

электромегателефоннарны, биналарны һәм территорияләрне жыештыру өчен инвентарны күз алдында тотарга кирәк.

4.5 ВУ һәм ТП администрациясенә барлык шәхси составына ФИО һәм вазыйфа күрсәтелгән бейдж булырга тиеш.

4.6 Вакытлыча урнаштыру һәм туклану пункты ачу турында күрсәтмә (күрсәтмә) алгач, ВУ һәм ТП администрациясенә гамәлләр планы нигезендә гамәлләр башкаралар.

4.7 Эвакуацияләнгән халыкны ВУ һәм ТП жәелдерелә торган учреждениеләр бинасында аның матди-техник чараларын һәм жиһазларын кулланып урнаштыру планлаштырыла һәм гамәлгә ашырыла. Кирәк булган очракта, Зәй муниципаль районы башлыгы карары белән объектның эшләве вакытлыча туктатыла.

4.8 Сәүдә һәм туклану хезмәте жәелдерә торган туклану пункты урнаштыру һәм оештыру өчен гамәлдәге ашханә һәм ярдәмче бүлмәләр бүленә.

4.9 Районның медицина хезмәте жәелдерә торган медицина пункты, ана һәм бала бүлмәләрен, психолог бүлмәләрен урнаштыру өчен, ВУ һәм ТП башлыгы аның теләгә буенча аерым бүлмәләр күз алдында тота.

4.10 Эвакуацияләнгән халыкның тормышын тәмин итү буенча барлык мәсьәләләргә вакытлыча урнаштыру һәм туклану пункты башлыгы муниципаль районның Гадәттән тыш хәлләргә кисәтү һәм бетерү һәм янгын куркынычсызлыгын тәмин итү комиссияләре белән берлектә хәл итә.

4.11 Халыкны вакытлыча урнаштыру чараларын үткәргә, шул исәптән матди-техник, азык-төлек, медицина һәм башка чаралар запасларыннан файдалануга жирле үзидарә органнары һәм оешмалар тоткан чыгымнар Россия Федерациясе законнарында билгеләнгән тәртиптә каплана.

2 нче кушымта
Зэй муниципаль районы Башкарма
комитеты карары белән расланды
28.02.2025 елдан № 91

**Гадәттән тыш хәлләр килеп чыкканда вакытлыча урнаштыру һәм
туклану пунктлары төзелә торган
Зэй муниципаль районы учреждениеләре
исемлегә**

№ п/п	Учреждение исеме	Оешманың, учреждениенен адресы, № тел.
<i>Су басу ихтималы булган зоналардан:</i>		
1.	«Аксар төп гомуми белем бирү мәктәбе» МБГБУ	423501, Мәктәп ур., 4 й., Аксар авылы, т. 3-73-74
<i>Мөмкин булган урман янгыннары зоналарыннан:</i>		
1.	"Зэй политехника көллияте" ДАҺББУ	423520, Жиңү пр. урамы, 5 й., Зэй шәһәре т. 5-66-55, 5-66-50
<i>Гадәттән тыш хәлләр килеп чыкканда:</i>		
1.	«Шатлык» социаль ярдәм үзәге» АКБО	423520, Тукай ур., 5а й., Зэй шәһәре, т. 3-32-32
2.	«Яшьлек» боз сарае	423520, Жиңү пр., 36 й. Зэй шәһәре, т. 7-41-56

3 нче кушымта

Зэй муниципаль районы

Башкарма комитеты карары белән
расланды

28.02.2025 елдан № 91

ВУ һәм ТП башлыгының функциональ бурычлары

ВУ һәм ТП башлыгы зыян күргән халыкны теркәү, эзерләү һәм кабул итүне оештыру, ВУ һәм ТП ның бөтен администрациясе эшен оештыру өчен жавап бирә. ВУ һәм ТП ның барлык шәхси составының турыдан-туры начальнигы булып тора, эвакуацияләнгән торган халыкны оештыру, эзерләү һәм кабул итү өчен шәхси жаваплылык йөртә.

ВУ һәм ТП башлыгы Зэй муниципаль районы Гадәттән тыш хәлләр комиссиясе һәм янгын куркынычсызлыгын тәмин итү рәисенә буйсына, эвакуация чараларын үтәгәндә - Зэй муниципаль районының кабул итү эвакуация комиссиясе рәисенә һәм “Зэй муниципаль районы Башкарма комитетының гражданлык яклау идарәсе” МКУ белән элемтәдә эшли.

ВУ һәм ТП башлыгы бурычлы:

а) көндәлек эшчәнлек вакытында: эвакуацияләнгән халыкны кабул итү һәм урнаштыруның житәкче документлары буенча үз белемнәренә камилләштерергә; эвакуацияләнгән халыкны кабул итү санын белергә; ВУ һәм ТП ның кирәкле документациясен эшләүне оештырырга; ВУ һәм ТП администрациясе штатының комплектлашуын контрольдә тотарга; ВУ һәм ТП эгъзаларын гадәттән тыш хәлгә эвакуацияләнгән халыкны кабул итү, исәпкә алу һәм урнаштыру буенча укытуны һәм инструктажны оештырырга; ВУ һәм ТП эгъзаларына хәбәр итү тәртибен эшләү һәм житкерү; ВУ һәм ТП эгъзалары арасында бурычларны бүлү, аларның тренировкаларын оештыру һәм аларны куркыныч янаганда һәм гадәттән тыш хәл игълан иткәндә үз бурычларын үтәүгә эзерләү; биналарны, инвентарьны (өстәлләр, урындыклар, күрсәткечләр, беләзекләр (бәйләвечләр), канцелярия кирәк-яракларын һ. б.) һәм элемент чараларын алдан эзерләргә; Зэй муниципаль районы жирле үзидарә органнары, ГО һәм гадәттән тыш хәлләр органнары үткәрә торган өйрәнүләрдә, күнегүләрдә һәм тикшерүләрдә катнашырга; гадәттән тыш хәлләрне кисәтү һәм бетерү һәм янгын куркынычсызлыгын тәмин итү комиссияләре, Зэй муниципаль районы кабул итү эвакуация комиссиясе белән элемтәдә торырга;

б) гадәттән тыш хәл барлыкка килгәндә (эвакуация уздырганда): ВУ һәм ТП ка вакытында килү, хәлне ачыкларга һәм бурыч алырга; ВУ һәм ТП администрациясенә хәбәр итүне һәм аны жыюны оештырырга; гадәттән тыш хәлләрне кисәтү һәм бетерү һәм янгын куркынычсызлыгын тәмин итү комиссияләре белән һәм Зэй муниципаль районының кабул итү эвакуация комиссиясе белән элемтәне урнаштырырга; эвакуацияләнгән торган халыкны тормыш белән тәмин итүдә катнашучы оешмалар белән; ВУ һәм ТП ны тулысынча жәелдерүне һәм кешеләрне кабул итүгә һәм урнаштыруга эзерлекне

оештырырга; килгән халыкны исәпкә алуны оештырырга һәм аны урнаштыруны контрольдә тотарга; ВУ һәм ТП документациясен алып баруны оештырырга; халыкны эвакуацияләнүче халыкның тормышын тәэмин итүне оештырырга; жәмәгать тәртибен эвакуацияләнүне оештырырга; халыкны эвакуацияләнү турында хәбәр итүне оештырырга; халыкны эвакуацияләнү һәм эвакуацияләнү комиссиясе турында хәбәр итүне; халыкны кабул итү барышында халыкны кабул итүне оештыру; халыкны эвакуацияләнү һәм эвакуацияләнү комиссиясе (халыкны эвакуацияләнү һәм эвакуацияләнү) пунктларына жибәрергә.

ВУ һәм ТП башлыгы _____
(имза) (ФИО)

Датасы _____

Искәрмә: ВУ һәм ТП башлыгы урынбасарының, ВУ һәм ТП структур бүлекчәләренең функциональ бурычлары ВУ һәм ТП башлыгы урынбасары тарафыннан эшләнә һәм оешма житәкчесе- ВУ һәм ТП башлыгы тарафыннан раслана.

ВУ һәм ТП башлыгы урынбасарының функциональ бурычлары

ВУ һәм ТП башлыгы урынбасары документларны эшләнү, ВУ һәм ТП ны кирәкле жиһазлар һәм мөлкәт белән тәэмин итү, администрация эзерләнү һәм эвакуацияләнү торган халыкны кабул итүне гамәли уздыру өчен; ВУ һәм ТП жәелдерү һәм жәмәгать тәртибен саклау төркеме, ана һәм бала бүлмәсе һәм медицина пункты эше өчен жавап бирә. ВУ һәм ТП башлыгына буйсына һәм ВУ һәм ТП ның бөтен администрациясенә турыдан-туры житәкчесе булып тора. ВУ һәм ТП начальнигы булмаганда, ул аның вазыйфаларын башкара.

ВУ һәм ТП башлыгы урынбасары түбәндәгеләргә бурычлы: А) көндәлек эшчәнлек вакытында: эвакуацияләнүче халыкны кабул итүне һәм урнаштыруны оештыру буенча житәкче документларны белергә; ВУ һәм ТП жәелдерү тәртибен өйрәнәргә; ВУ һәм ТП документациясен эшләнүне оештырырга; шәхси составны эзерләнүне оештырырга; кирәкле жиһазларны һәм мөлкәтне эзерләнүне оештырырга; биналарны, инвентарьны һәм элемент чараларын алдан эзерләргә; ВУ һәм ТП администрациясенә хәбәр итү, жыю һәм эшләнү мәсьәләләрен практик яктан тикшерергә; Зәй муниципаль районы жирле үзидарә органнары, ГО һәм гадәттән тыш хәлләр органнары үткәрә торган өйрәнүләрдә, күнегүләрдә һәм тикшерүләрдә катнашырга;

б) *гадәттән тыш хәл килеп чыкканда (эвакуация үткәргәндә):* эвакуация чаралары башлану белән ВУ һәм ТП эгъзаларын хәбәр итүне һәм жыюны оештырырга; билгеләнгән вакытта эвакуацияләнүче халыкны кабул итүгә һәм урнаштыруга ВУ һәм ТПның шәхси составын, бинасын, элементсен һәм жиһазларын эзерләргә; ВУ һәм ТП ны тулысынча жәелдерергә һәм халыкны кабул итүгә һәм урнаштыруга эзерләнәргә; ВУ һәм ТП өчен транспорт бүлөп бирүче

оешмалар; жәмәгать тәртибен саклау төркеме, ана һәм бала бүлмәләре һәм медицина пункты эшенә житәкчелек итәргә; эвакуацияләнүче халыкны су белән тәэмин итүне һәм медицина ярдәме күрсәтүне оештырырга; эвакуацияләнүче халыкны кабул итүнең барышы турында белешмәләр тапшырырга.

ВУ һәм ТП башлыгы урынбасары _____

_____ (имза)

_____ (ФИО)

Датасы _____

Халыкны теркәү һәм исәпкә алу төркеме башлыгының функциональ бурычлары

Халыкны теркәү һәм исәпкә алу төркеме башлыгы ВУ һәм ТП башлыгына һәм аның урынбасарына буйсына һәм килгән халыкны теркәү һәм исәпкә алу өчен җавап бирә. Ул бурычлы:

а) көндәлек эшчәнлек вакытында: зыян күргән халыкны исәпкә алу һәм теркәү буенча кирәкле документлар эшләргә; ВУ һәм ТП эш тәртибен өйрәнергә; пврип администрациясе белән үткәрелә торган тренировкаларда һәм өйрәнүләрдә катнашырга.

б) *гадәттән тыш хәл килеп чыкканда (эвакуация үткәргәндә):* ВУ һәм ТП ка вакытында килергә, хәлне ачыкларга һәм биремне алырга; кирәкле документлар, мөлкәт һәм инвентарь алырга; төркемнең шәхси составын җыярга һәм эшне оештыру буенча инструктаж үткәрергә, кирәкле эш һәм белешмә документларын таратырга; эш урынын эзерләргә; ВУ һәм ТП ка зыян күргән халыкны урнаштыру исәп-хисапларын алырга; зыян күргән халыкны исәпкә алу журналына килгән барлык кешеләрне ВУ һәм ТПга теркәүне; килгән халыкны ВУ һәм ТП ка урнаштырылырга тиешле халыкны теркәү мәгълүматлары белән чагыштыруны оештыруны; эвакуацияләнүче халыкны кабул итү һәм урнаштыру барышы турында ВУ һәм ТП начальнигына хәбәр итәргә; озак вакыт яшәү пунктларына озатканда (кирәк булганда) колонналарның башлыкларына һәм өлкәннәренә эвакуацияләнүче халык исемлекләрен төзәргә (кирәк булганда).

Халыкны теркәү һәм исәпкә алу төркеме башлыгы _____

_____ (имза)

_____ (ФИО)

Датасы _____

Халыкны урнаштыру төркеме башлыгының функциональ бурычлары

Халыкны урнаштыру төркеме башлыгы ВУ һәм ТП начальнигына һәм аның урынбасарына буйсына һәм зыян күргән халыкны каршы алу, кабул итү һәм урнаштыру өчен жавап бирә.

Ул бурычлы:

а) *көндәлек эшчәнлек вакытында:* халыкны очрашуны, кабул итүне һәм вакытлыча урнаштыруны оештыру буенча кирәкле документация эшләргә; ВУ һәм ТП документациясен һәм эш тәртибен өйрәнергә; ВУ һәм ТП биналарының катлап урнашуын һәм билгеләнешен аларның майданы һәм халыкны урнаштыру мөмкинлекләрен белергә; ВУ һәм ТПда халыкны урнаштыру буенча исәп-хисап ясарга; ВУ һәм ТП администрациясе белән үткәрелә торган тренировкаларда һәм өйрәнүләрдә катнашырга.

б) *гадәттән тыш хал килеп чыкканда (эвакуация үткәргәндә):* ВУ һәм ТПка вакытында килергә, вәзгыятьне ачыкларга һәм бурычлар алырга; кирәкле документлар, мөлкәт һәм инвентарь алырга; төркемнең шәхси составын жыйрга һәм эшне оештыру буенча инструктаж үткәрергә, кирәкле эш һәм белешмә документация бирергә; эш урынын жиһазландырырга һәм эзерләргә; килгән халыкны очрашуны оештырырга; халыкны эшләнеп беткән ВУ һәм ТПка урнаштыру схемасына; озата баручыларны аерып алырга һәм аларны ВУ һәм ТПка урнаштыру өчен кирәкле документлар белән тәмин итәргә; транспорт житмәсә, халыкның бер өлешен жәяү китерергә; эвакуацияләнүчеләрнең шәхси әйберләрен алып килүне тәмин итәргә; эвакуацияләнүче халыкны тәмин итәчәк складларның, сәүдә нокталары һәм азык-төлек блоклары базаларының исәбен алып барырга; килгән халыкны тукландыруны оештырырга; ГО хезмәтләре белән берлектә зыян күрүчеләрне тукландыру, су белән тәмин итү һәм тормыш белән тәмин итү буенча исәп-хисапларны төгәлләштерергә; ВУ һәм ТП начальнигына эвакуацияләнүче килгән халыкны кабул итү һәм урнаштыру.

Халыкны урнаштыру төркеме башлыгы _____

_____ (имза)

_____ (ФИО)

Датасы _____

Жәмәгәт тәртибен саклау төркеме башлығының функциональ бурычлары

Жәмәгәт тәртибен саклау төркеме башлығы жәмәгәт тәртибен саклау, ВУ һәм ТПка эвакуацияләнгән затларның әйберләренең куркынычсызлыгын һәм сакланышын саклау, эвакуацияләнүчеләрнең транспортка утыруга яки жәяүле эвакуация маршрутларының башлангыч пунктларына чыгуы өчен жавап бирә. Жәмәгәт тәртибен саклау төркеме өлкән кешесе ВУ һәм ТП начальнигына һәм аның урынбасарына буйсына.

Ул бурычлы:

а) көндәлек эшчәнлек вакытында:

төркемнең кирәкле документациясен эшләргә; ВУ һәм ТП эш тәртибен өйрәнергә, ВУ һәм ТПна якын районның барлык үзенчәлекләрен белергә; төркемнең шәхси составын эзерләүне оештырырга; ВУ һәм ТП администрациясе белән үткәрелә торган тренировкаларда һәм өйрәнүләрдә катнашырга.

б) гадәттән тыш хәл килеп чыкканда (эвакуация үткәргәндә): ВУ һәм ТПна вакытында килергә, вәзгыятьне ачыкларга һәм бурычлар алырга; шәхси составны жыярга, эшне оештыру буенча инструктаж үткәрергә һәм кирәкле эш һәм белешмә документлар бирергә; ВУ һәм ТПны жәелдерүдә һәм эшкә эзерләүдә катнашырга; Зәй районы буенча Россия ЭЭМ белән элемтә урнаштырырга; жәмәгәт тәртибен саклауны тәэмин итәргә; зыян күргән халыкның инвентарен, ВУП биналарын, шәхси әйберләрен саклауны оештырырга; ВУ һәм ТП территориясендә хәрәкәт маршрутларында жәяүлеләр һәм автомобиль колонналары хәрәкәтен жайга салуны оештырырга; ВУ һәм ТПта һәм аның территориясендә эчкечелеккә, сугышуга, талашуга, талауга һәртөрле омтылышларны туктатырга.

Жәмәгәт тәртибен саклау төркеме башлығы

(имза)

(ФИО)

Датасы _____

Медицина пункты башлыгының функциональ бурычлары

Медицина пункты башлыгы авыру эвакуацияләнүчеләргә беренче медицина ярдәмен вакытында күрсәтү һәм ана мохтажларны дөвалау учреждениесенә госпитализацияләү; ВУ һәм ТП биналарының һәм аның тирәсендәге территориянең санитария - гигиена торышын контрольдә тоту өчен җавап бирә. Ул ВУ һәм ТП башлыгы һәм аның урынбасарына буйсына. Ул бурычлы:

а) *көндәлек эшчәнлек вакытында:* кирәкле документация эшләргә; ВУ һәм ТП, медицина пунктының эш тәртибен өйрәнергә; медпунктны җәелдерү өчен кирәкле инвентарга, жиһазларга һәм медикаментларга исәп-хисапны төзәргә һәм вакыт-вакыт аныкларга; якындагы дөвалау учреждениеләре белән элемтә тәртибен белергә; ВУ һәм ТП администрациясе белән үткәрелә торган тренировкаларда һәм өйрәнүләрдә катнашырга.

б) *гадәттән тыш хал килеп чыкканда (эвакуация үткәргәндә):* ВУ һәм ТПна вакытында килергә, вәзгыятьне ачыкларга һәм бурычлар алырга; шәхси составны җыярга, эшне оештыру буенча инструктаж үткәрергә һәм кирәкле эш һәм белешмә документлар бирергә; медпунктны җәелдерергә һәм эшкә эзерләргә; «Зәй үзәк район хастаханәсе» ДАССО (алга таба – Үзәк район хастаханәсе) белән элемтә урнаштырырга; халык арасында профилактик эш алып барырга, авыруларны ачыкларга һәм аларга беренче ярдәм күрсәтергә, йогышлы авыруларны вакытында ачыкларга, аларны якындагы дөвалау учреждениеләренә изоляцияләргә һәм хастаханәгә салырга; ана һәм бала бүлмәләре эшендә ярдәм күрсәтергә; ВУ һәм ТПның санитария-гигиена халәтен контрольдә тотуны оештырырга; эчә торган суның һәм азык-төлек продуктларының сыйфатын контрольдә тотуны оештырырга; мунча-урнашкан урыннарында халыкка кер юу хезмәте күрсәтү; сәламәтлегенә шикәят белдергән зыян күргән халыкны кирәкле медикаментлар белән тәмин итәргә һәм авыруларны исәпкә алу журналын алып барырга

Медицина пункты башлыгы

(имза)

(ФИО)

Датасы _____

Ана һәм бала дежур бүлмәсенәң функциональ бурычлары

Ана һәм баланың дежур бүлмәсе мәктәпкәчә учреждениеләр хезмәткәрләре арасыннан билгеләнә, ВУ һәм ТП начальнигына һәм аның урынбасарына буйсына һәм кечкенә балалы аналарны кабул итү, вакытлыча урнаштыру һәм ял итүне, туклануны, медицина хезмәте күрсәтүне тәмин итү өчен җаваплы була.

Ул бурычлы:

а) *көндәлек эшчәнлек вакытында: кирәкле документлар эшләү*; ВУ һәм ТП эш тәртибен өйрәнү; ана һәм бала бүлмәләрен кирәкле инвентарь һәм мөлкәт (балалар караватлары, урын кирәк-яраклары, уенчыклар һ.б.) белән тәмин итү (ВУ һәм ТП башлыгы урынбасары белән берлектә), таләп ителә торган мөлкәтнең исемлеге һәм исәп-хисабы булу; балаларны карауның төп алымнарын һәм кагыйдәләрен белү, беренче ярдәм күрсәтә белү; ВУ һәм ТП администрациясе белән үткәрелә торган тренировкаларда һәм өйрәнүләрдә.

б) *гадәттән тыш хәл килеп чыкканда (эвакуация үткәргәндә)*: ВУ һәм ТПна үз вакытында килү вәзгыятьне ачыкларга һәм бурычлар алырга; кирәкле документлар, мөлкәт һәм инвентарь алырга; шәхси составны җыярга, эшне оештыру буенча инструктаж үткәрергә һәм кирәкле эш һәм белешмә документларын бирергә; ана һәм бала бүлмәсен ачарга һәм эшкә әзерләргә; килгән халыкка кирәкле ярдәм күрсәтергә балалар белән; ана һәм бала бүлмәсендә тиешле тәртип сакларга; ВУ һәм ТП на ана һәм бала бүлмәсенә мөрәҗәгать итүчеләрне һәм килүчеләрне исәпкә алу журналында исәпкә алырга.

Ана һәм баланың дежур бүлмәсе

(имза)

(ФИО)

Датасы _____

Белешмэлэр дежур өстәленең функциональ бурычлары

Белешмэлэр өстәле дежуры ВУ һәм ТП эшенең барлык мәсьәләләре буенча мәгълүматны эвакуацияләнүчеләргә вакытында бирү өчен жавап бирә. Ул ВУ һәм ТП башлыгы һәм аның урынбасарына буйсына.

Ул бурычлы:

а) *көндәлек эшчәнлек вакытында: кирәкле документлар эшләү; ВУ һәм ТП эш тәртибен өйрәнү; ВУП биналарын бинада урнаштыру планын белү; ВУ һәм ТП администрациясе бурычларының бүленешен белү; гадәттән тыш хәлләрне кисәтү һәм бетерү һәм янғын куркынычсызлыгын тәмин итү комиссияләре, Зәй муниципаль районы эвакуация комиссиясе кабул итү бүлмәсе, яқындагы ВУ һәм ТП; транспорт бүлеп бирә торган оешмаларның адреслары һәм телефон номерлары булу; әлеге оешмаларның житәкчеләре белән элемтә урнаштыру тәртибен белү; белешмә документлар; ВУ һәм ТП администрациясе белән үткәрелә торган тренировкаларда һәм өйрәнүләрдә катнашырга.*

б) *гадәттән тыш хәл килеп чыкканда (эвакуация үткәргәндә): ВУ һәм ТПна вакытында килү вәзгыятьне ачыкларга һәм бурычны алырга; кирәкле документлар, мөлкәт һәм инвентарь алырга; эш урынын жиһазларга һәм эшкә эзерләргә, ВУ һәм ТПын жиһазлауда һәм эшкә эзерләүдә катнашырга; ВУ һәм ТПна зыян күрүчеләрне килү һәм озату графигыннан өземтә алырга һәм халыкка мәгълүмат бирергә эзер булырга һәм барлык мәсьәләләр буенча өлкән колонналар; эвакуацияләнүче халыкка туклану пунктларының, медицина учреждениеләренең, элемтә бүлекчеләренең һәм банкларның урнашуы турында, көнкүреш учреждениеләренең эш тәртибе һәм аларның урнашу урыны турында һәм халыкны әлеге ВУ һәм ТПын эвакуацияләүгә бәйле барлык мәсьәләләр буенча белешмэләр бирергә.*

Белешмэлэр өстәле дежуры

(имза)

(ФИО)

Датасы _____

ВУ һәм ТП администрациясенен штат-вазыйфаи исемлеге

№ п/п	Фамилиясе, исеме, отчествосы	ВУ һәм ТП составындагы вазыйфа	Төп эштәге вазыйфасы	Телефоннары		
				хезмәт	өй	мобиль
1	2	3	4	5	6	7
1. Житәкче (2 кеше)						
1		ВУ һәм ТП башлыгы	база оешмасыннан			
2		ВУ һәм ТП башлыгы урынбасары	база оешмасыннан			
2. Халыкны теркәү һәм исәпкә алу төркеме (4 кеше)						
1.		Начальник группы	база оешмасыннан			
2.		Член группы (дежурный регистратор)	база оешмасыннан			
3.		Член группы (дежурный регистратор)	база оешмасыннан			
4.		Член группы (дежурный регистратор)	база оешмасыннан			
3. Халыкны урнаштыру төркеме (4 кеше)						
1.		Төркем житәкчесе	база оешмасыннан			
2.		Төркем әгъзасы (учетчик)	база оешмасыннан			
3.		Төркем әгъзасы (учетчик)	база оешмасыннан			
4.		Төркем әгъзасы (учетчик)	база оешмасыннан			
4. Жәмәгать тәртибен саклау төркеме (4 кеше)						
1.		Житәкче	Эчке эшләр министрлыгы вәкиле (участковый)			
2.		Төркем әгъзасы (дружинник)	база оешмасыннан			

3.		Төркем эгъзасы (дружинник)	база оешмасыннан			
4.		Төркем эгъзасы (дружинник)	база оешмасыннан			
5. Медицина пункты (2-3 кеше)						
1.		Медицина пункты башлыгы (табиб)	Үзәк район хастаханәсе, ФАП вәкиле			
2.		Шәфкать туташы	Үзәк район хастаханәсе, ФАП вәкиле			
3.		Шәфкать туташы	Үзәк район хастаханәсе, ФАП вәкиле			
6. Ана һәм бала бүлмәсе (2 кеше)						
№ п/п	Фамилиясе, исеме, отчествосы	ВУ һәм ТП составындагы вазыйфа	Төп эштәге вазыйфасы	Телефоннары		
				хезмәт	домашний	мобильны
1.		Дежур	мәктәпкәчә учреждениедән/мәктәптән вәкил			
2.		Дежур	мәктәпкәчә учреждениедән/мәктәптән вәкил			
7. Белешмәләр өстәле (1 кеше)						
1.		Дежур	база оешмасыннан			
8. Туклану пункты (1 кеше)						
1.		Буфетчы	сәүдә предприятиесеннән			
Психологик тәмин итү кабинеты (1 кеше)						
1.		Психолог	мәктәпкәчә учреждениедән/мәктәптән вәкил			

ВУ һәм ТП башлыгы

(имза)

(ФИО)

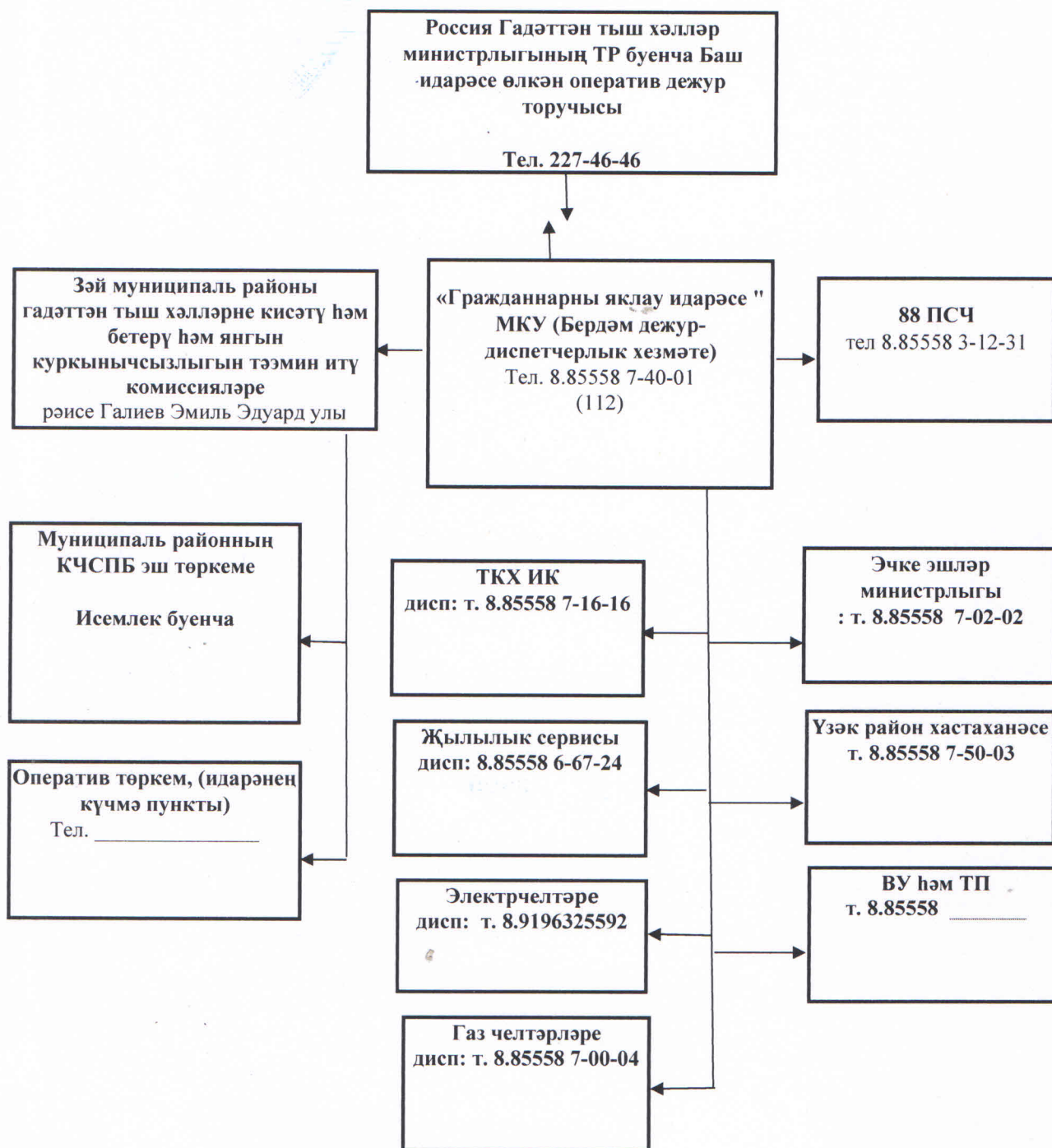
ВУ һәм ТП администрациясе гамәлләренә календарь планы

№ пп	Уздырыла торган чаралар	Җаваплылар	Башкару вакыты, мин., сәг.						Башкаручылар
			10	20	40	1	2	3	
ВУ һәм ТП жәелдерүгә (боерыклар) сигнал алганда									
1.	ВУ һәм ТП администрациясенә хәбәр итү һәм жыю	ВУ һәм ТП башлыгы							
2.	ВУ һәм ТП составын һәм функциональ бурычларны төгәлләштерү	ВУ һәм ТП башлыгы урынбасары							
3.	Гадәттән тыш хәлләрне кисәтү һәм бетерү һәм янғын куркынычсызлыгын тәмин итү комиссияләре, ПЭК эшче төркемнәре белән элемтә урнаштыру	ВУ һәм ТП башлыгы урынбасары							
4.	Дәрес төркемнәр белән ВУ һәм ТП эш урыннары	төркемнәр башлыклары							
5.	Саклауны оештыру	Гомуми терәк пункты төркеме башлыгы							
6.	Төркем башлыкларының эшкә әзерлеге турында докладлары	төркем башлыгы							
7.	Гадәттән тыш хәлләрне кисәтү һәм бетерү һәм янғын куркынычсызлыгын тәмин итү комиссияләре, ПЭК да эвакуацияләнүче халыкны кабул итүгә әзерлек турында доклад	ВУ һәм ТП башлыгы							
Эвакуацияләнүче халыкны кабул итүгә боерык алганда									
1.	ВУ һәм ТП администрациясен жыюны игълан итү бурычлар кую	ВУ һәм ТП башлыгы							
2.	КЧСиОПБ, ПЭК эшче төркемнәре белән элемтә урнаштыру	ВУ һәм ТП башлыгы урынбасары							
3.	Медицина учреждениеләре хезмәткәрләрен очрашу һәм урнаштыру	ВУ һәм ТП башлыгы урынбасары							

4.	Хэрэгтне көйләүчеләрне кую	Районның ЭЭМ							
5.	ВУҺәм ТП эчендә саклау оешмасы	Гомуми терәк пункты төркеме башлыгы							
6.	Эвакуацияләнүче халыкны кабул итү, исәпкә алу һәм ял бүлмәләрендә	төркемнәр башлыклары							



Чараларны үтәүгә жәлеп ителә торган оешмаларга хәбәр итүне оештыру схемасы



**Бул шартларының сыйфаты
анкетасы**

1. Ф.И.О., тулы яше

2. Эш урыны, вазыйфасы, элемтә телефоннары

3. ВУ һәм ТП да булу шартларыннан канәгатьме (кирәклесен ассызыкларга),
эгәр начар икән, нәрсә белән икәннен языгыз:

- | | |
|---------------------------------|-------------------------------|
| - көнкүреш шартлары | Яхшы/Канәгатьләнерлек / Начар |
| - туклану | Яхшы/Канәгатьләнерлек/Начар |
| - медицина белән тәэмин итү | Яхшы/Канәгатьләнерлек / Начар |
| - психологик тәэмин итү | Яхшы/Канәгатьләнерлек / Начар |
| - мәгълүмати-хокукий тәэмин итү | Яхшы/Канәгатьләнерлек/Начар |

Дата, имза _____