



№ 170/о

П Р И К А З

Б О Е Р Ы К

«20» 02 2025

Татарстан Республикасы Буа муниципаль районының «Килдураз авыл жирлеге» муниципаль берәмлегенен жирдән файдалану һәм төзелеш кагыйдәләрен раслау турында

Россия Федерациясе Шәһәр төзелеше кодексының 31-32 статьялары, «Татарстан Республикасында шәһәр төзелеше эшчәнлегенә турында» 2010 елның 25 декабрендәге 98-ТРЗ номерлы Татарстан Республикасы Законы, «Шәһәр төзелеше эшчәнлегенә өлкәсендә Татарстан Республикасы муниципаль берәмлекләренен жирле үзидарә органнары һәм Татарстан Республикасы дәүләт хакимияте органнары арасында вәкаләтләренә яңадан бүлү турында» 2023 елның 23 декабрендәге 131-ТРЗ номерлы Татарстан Республикасы Законы, Татарстан Республикасы Төзелеш, архитектура һәм торак-коммуналь хужалыгы министрлыгының «Татарстан Республикасы муниципаль районнарының шәһәр һәм авыл жирлекләренен жирдән файдалану һәм төзелеш кагыйдәләре проектын әзерләү турында» 2024 елның 19 апрелдәге 98/о номерлы боерыгы, Татарстан Республикасында жирдән файдалану һәм төзелеш кагыйдәләре проектын әзерләү комиссиясе утырышының 2024 елның 24 декабрендәге 19 номерлы беркетмәсе нигезендә, 2024 елның 31 октябреннән 2024 елның 15 ноябренә кадәр уздырылган гавами фикер алышуларның нәтижәләрен исәпкә алып, боерык бирәм:

1. «Татарстан Республикасы Буа муниципаль районының Килдураз авыл жирлеге» муниципаль берәмлегенен кушымтада бирелә торган жирдән файдалану һәм төзелеш кагыйдәләрен расларга.

2. Территорияләренә үстерү департаментының Агломерацияләренә үстерү идарәсенен Кама арьягы агломерациясен үстерү бүлегенә (Г.И.Аксановага) түбәндәгеләренә тәмин итәргә:

әлегә боерыкны Татарстан Республикасы Буа муниципаль районы башкарма комитеты житәкчесенә ул үз көченә кергән көннән жиде календарь

көннән дә соңга калмыйча жибөрүне;

элегә боерыкны үз көченә кергән көннән жиде календарь көннән дә соңга калмыйча Татарстан Республикасы Төзелеш, архитектура һәм торак-коммуналь хужалыгы министрлыгының «Интернет» мәгълүмат-телекоммуникация челтәрендәгә рәсми сайтында урнаштыруны;

элегә боерыкны «Татарстан Республикасы шәһәр төзелеше эшчәнлеген мәгълүмати тәмин итү» Татарстан Республикасы дөүләт мәгълүмат системасында ул басылып чыккан көннән алып 10 эш көне эчендә урнаштыруны;

«Роскадастр» гавами-хокукый компаниясенең Татарстан Республикасы буенча филиалына территориаль зоналар чикләре урнашу урынының график тасвирламасы һәм Күчемсез мөлкәтнең бердәм дөүләт реестрын алып бару өчен файдаланыла торган координаталар системасында элегә чикләренң координаталары исемлегә булган территориаль зоналар чикләре турындагы белешмәләрне элегә боерык үз көченә кергән көннән алып биш эш көне эчендә электрон рәвештә жибөрүне;

элегә боерыкны ул басылып чыккан көннән алып 10 календарь көннән дә соңга калмыйча Территориаль планлаштыруның федераль дөүләт мәгълүмат системасында урнаштыруны.

3. Юридик бүлеккә (Р.И.Кузьминга), дөүләт теркәвенә алу өчен, элегә боерыкның Татарстан Республикасы Юстиция министрлыгына жибәрелүен тәмин итәргә.

4. Элегә боерык рәсми басылып чыккан көннәннән үз көченә керә дип билгеләргә.

5. Элегә боерыкның үтәлешен тикшереп торуны Территорияләрне үстерү департаментының Агломерацияләрне үстерү идарәсе башлыгы С.А.Рыбаковка йөкләргә.

Министр урынбасары



В.Н.Кудряшев

Татарстан Республикасы
Төзелеш, архитектура һәм
торак-коммуналь хужалыгы
министрлыгының 20.02.2025
ел, №170/о боерыгы белән
расланды

**Татарстан Республикасы Буа муниципаль районының
«Килдураз авыл җирлеге» муниципаль берәмлегенен
җирдән файдалану һәм төзелеш кагыйдэләре**

Татарстан Республикасы Буа муниципаль районының
«Килдураз авыл җирлеге» муниципаль берәмлегенә

ЖИРДӘН ФАЙДАЛАНУ ҺӘМ ТӨЗЕЛеш КАГЫЙДӘЛӘРЕ

I өлеш

**ЖИРДӘН ФАЙДАЛАНУ ҺӘМ ТӨЗЕЛеш КАГЫЙДӘЛӘРЕН КУЛЛАНУ
ҺӘМ КҮРСӘТЕЛГӘН КАГЫЙДӘЛӘРГӘ ҮЗГӘРЕШЛӘР КЕРТҮ ТӘРТИБЕ**

2025

Эчтәлек

1 нче бүлек. Гомуми нигезләмәләр

1 статья. Куллану өлкәсе

2 статья. Төп төшенчәләр

2 нче бүлек. Вәкаләтле органнар тарафыннан җирдән файдалануны һәм төзелешне җайга салу турында нигезләмә

3 статья. Җирле үзидарә органнары вәкаләтләре

4 статья. Муниципаль берәмлекләрнең җирле үзидарә органнары һәм Татарстан Республикасы дәүләт хакимияте органнары арасында шөһәр төзелешне эшчәнлегенә өлкәсендәге вәкаләтләргә яңадан бүлү

3 нче бүлек. Физик һәм юридик затлар тарафыннан җир кишәрлекләреннән һәм капитал төзелеш объектларынан рөхсәт ителгән файдалану төрләрен үзгәртү турында нигезләмә

5 статья. Җир кишәрлекләреннән һәм капитал төзелеш объектларынан рөхсәт ителгән файдалану төрләрен үзгәртү

6 статья. Җир кишәрлегеннән яисә капитал төзелеш объектларыннан файдалануның шартлы рөхсәт ителгән төрәнә рөхсәт

7 статья. Капитал төзелеш объектларын төзүнең, реконструкцияләүнең рөхсәт ителгән чик параметрларынан тайпылуга рөхсәт

8 статья. Шөһәр төзелешне регламентына туры килми торган җир кишәрлекләреннән һәм капитал төзелеш объектларынан файдалану

4 нче бүлек. Вәкаләтле органнар тарафыннан территорияне планлаштыру документларын әзерләү турында нигезләмә

9 статья. Территорияне планлаштыру документларын әзерләүгә гомуми таләпләр

5 нче бүлек. Җирдән файдалану һәм төзелеш мәсьәләләре буенча гавами тыңлаулар уздыру турында нигезләмә

10 статья. Гавами тыңлаулар турында гомуми нигезләмәләр

6 нчы бүлек. Жирдән файдалану һәм төзелеш алып бару кагыйдәләренә үзгәрешләр кертү турында нигезләмә

11 статья. Жирдән файдалану һәм төзелеш алып бару кагыйдәләренә үзгәрешләр кертү турында гомуми нигезләмәләр

7 нче бүлек. Жирдән файдалануның һәм төзелешнең башка мәсьәләләрен җайга салу турында нигезләмә

12 статья. Территорияне комплекслы үстерү

1 нче бүлек. Гомуми нигезлэмэләр

1 статья. Куллану өлкәсе

1. Татарстан Республикасы Буа муниципаль районының «Килдураз авыл жирлегенә» муниципаль берәмлегенәң жирдән файдалану һәм төзелеш кагыйдәләре (алга таба – Кагыйдәләр) – техник регламентлар таләпләрен, Татарстан Республикасы Буа муниципаль районы Килдураз авыл жирлегенәң генераль планындагы территориаль планлаштыру турындагы нигезләмәне (алга таба – генераль план), кызыксынган затларның кагыйдәләре һәм тәкъдимнәре проекты буенча гавами тыңлаулар нәтижеләрен исәпкә алып, Россия Федерациясе Шәһәр төзелеш кодексы (алга таба – РФ Шәһәр кодексы), Россия Федерациясе Жир кодексы, «Россия Федерациясендә жирле үзидарә оештыруның гомуми принциплары турында» 2003 елның 6 октябрәндәге 131-ФЗ номерлы федераль закон, «Татарстан Республикасы муниципаль берәмлекләренәң жирле үзидарә органнары һәм Татарстан Республикасы дәүләт хакимияте органнары арасында шәһәр төзелеш эшчәнлегә өлкәсендә вәкаләтләренә яңадан бүлү турында» 2023 елның 23 декабрәндәге 131-ТРЗ номерлы Татарстан Республикасы Законы, шәһәр төзелеш эшчәнлегә турында, жир мөнәсәбәтләре, әйләнә-тирә мохитне саклау һәм табигать ресурсларыннан нәтижелә файдалану өлкәсендә Россия Федерациясенәң һәм Татарстан Республикасының башка законнары һәм норматив хокукый актлары, Татарстан Республикасы Буа муниципаль районының «Килдураз авыл жирлегенә» муниципаль берәмлегә уставы, Татарстан Республикасы «Буа муниципаль районы» муниципаль берәмлегә уставы, техник регламентлар таләпләрен исәпкә алып, муниципаль берәмлекнең социаль-икътисадый һәм шәһәр төзелеш үсешенәң төп юнәлешләрен билгели торган хокукый актлар нигезендә кабул ителгән шәһәр төзелеш зоналаштыру документы булып тора.

2. Кагыйдәләр капитал төзелеш объектларын төзү, реконструкцияләү һәм эксплуатацияләү максатларында жир кишәрлекләреннән файдалану өлкәсендәге мөнәсәбәтләренә шәһәр төзелеш эшчәнлегә турындагы законнар белән жайга салына торган мәсьәләләр өлешендә жайга сала.

3. Кагыйдэләр белән жайга салына торган мөнәсәбәтләрнең субъектлары (катнашучылары) булып түбәндәгеләр тора:

1) муниципаль берәмлек һәм аларның берләшмәләре халкы, физик һәм юридик затлар;

2) Татарстан Республикасында жирдән файдалану һәм төзелеш кагыйдәләре проектын эзерләү комиссиясе;

3) «Татарстан Республикасы Буа муниципаль районының Килдураз авыл жирлегенә» муниципаль берәмлегенә жирле үзидарә органнары;

4) Татарстан Республикасы Төзелеш, архитектура һәм торак-коммуналь хужалыгы министрлыгы (алга таба – Министрлык);

5) республиканың башка башкарма хакимият органнары һәм жирле үзидарә органнары.

4. Кагыйдәләр белән жайга салына торган мөнәсәбәтләрнең барлык субъектлары (катнашучылары) тарафыннан үтәлү өчен мәжбүри.

5. Кагыйдәләр түбәндәгеләргә бәйле мөнәсәбәтләрне жайга салмый:

1) жир кишәрлекләренә һәм капитал төзелеш объектларына хокуклар барлыкка килү, үзгәрү һәм туктатылу;

2) территория планлаштыру документларын эзерләү һәм раслау;

3) федераль башкарма хакимият органнары карары буенча территорияне планлаштыру документациясен эзерләү һәм мондый документацияне раслау;

4) жир кишәрлекләрендә һәм капитал төзелеш объектларында икътисадый эшчәнлекне гамәлгә ашыру;

5) территорияне төзекләндерү;

6) капитал төзелеш объектларын капитал ремонтлау.

6. Кагыйдәләр үз көченә кертгәннән соң барлыкка килгән мөнәсәбәтләргә карата кулланыла. Кагыйдәләр үз көченә кертгәнчә барлыкка килгән мөнәсәбәтләрдә Кагыйдәләр үз көченә кертгәннән соң барлыкка килгән хокукларга һәм бурычларга карата кулланыла.

7. Кагыйдэлэр кешеләрнең гомере һәм сәламәтлеге иминлеген, капиталъ төзелеш, мөлкәтне саклау, әйләнә-тирә мохитне һәм мәдәни мирас объектларының ышанычлылығын һәм иминлеген тәэмин итү максатларында законнар нигезендә кабул ителгән техник регламентлар, шулай ук жирдән файдалануны һәм төзелешне жайга салу мәсьәләләре буенча башка норматив хокукый актлар белән беррәттән кулланыла.

8. Кагыйдэләр республика башкарма хакимият органнарының норматив хокукый актларын рәсми бастырып чыгару өчен билгеләнгән тәртиптә бастырып чыгарылырга, шулай ук Министрлыкның «Интернет» мәгълүмат-телекоммуникация челтәрендәге рәсми сайтында да урнаштырылырга тиеш.

2 статья. Төп төшенчәләр

1. Әлеге Кагыйдэләр максатларында түбәндәге төп төшенчәләр кулланыла:

биналарның, төзелмәләрнең, корылмаларның биекlege – капиталъ төзелеш объектларын рәхсәт ителгән төзү, реконструкцияләү параметры, ул метрларда санлы кыйммәт рәвешендә билгеләнә, вертикаль буенча төзелеш мәйданы астындагы жирнең иң түбән планлаштыру билгесеннән бинаның, төзелмәнең, корылманың иң югары конструктив элементының (түбә парапеты, кәрниз, түбә очы, фронтонның өске өлеше, гөмбәз, шпиль, манара; бинаның, корылманың өске конструктив элементлары түбәгә чыгу һәм техник жиһазлар урнаштыру өчен өстәмә корылмалар, лифт шахталары булырга мөмкин) өске билгесенә кадәр үлчәнә торган ара буларак билгеләнә, бу вакытта түбәдәге антенналар, яшен үткәргечләр, вентиляция жиһазлары һәм башка электротехник һәм инженерлык жайланмалары бинаның, төзелмәләрнең, корылмаларның биеклеген билгеләгәндә исәпкә алынмый;

капиталъ төзелеш объектының хәвефлелек классы – капиталъ төзелеш объектларын рәхсәт ителгән төзү, реконструкцияләү параметры, Россия Федерациясә дәүләт баш санитария табибының «Предприятиеләрнең, корылмаларның һәм башка объектларның санитар саклык зоналары һәм санитар

классификациясе» СанПиН 2.2.1/2.1.1.1200-03 санитар-эпидемиологик кагыйдэләре һәм нормативларының яңа редакциясен гамәлгә кертү турында» 2007 елның 25 сентябрәндәге 74 номерлы карары нигезендә сәнәгать объектларының һәм производстволарының санитария классификациясе нигезендә куәтенә, эксплуатация шартларына, әйләнә-тирә мохиткә бүленеп чыга торган пычраткыч матдәләрнең характерына һәм санына, барлыкка килә торган тавыш, вибрациягә һәм башка зарарлы физик факторларга бәйлә рәвештә кешенең яшәү тирәлегенә һәм сәламәтлегенә йогынты ясау чыганагы булган сәнәгать объектлары һәм производстволары, корылмалары классы буларак Рим исәпләү системасында санлы кыйммәт рәвешендә билгеләнә;

катлар саны – капитал төзелеш объектларын төзү, реконструкцияләүнең рәхсәт ителгән параметры, ул катларда сан әһәмияте рәвешендә, техник катларны исәпкә алмаганда, мансарда катын да кертеп, жир өстендәге катлар саны буларак билгеләнә;

болдыр – капитал төзелеш объектына керүне тәмин итә торган лапас астындагы мәйданчык, пандус һәм баскыч булган төзекләндерү элементы;

мансарда каты (мансарда) – фасады тулысынча яисә өлешчә авыш, сынык яки кәкре түбә өслегеннән (өслекләреннән) ясалган кат, шул ук вакытта түбә яссылыгы һәм фасад кисешү сызыгы мансарда каты идененнән иң күбе 1,5 м биеклектә генә була ала;

жир өсте каты – идән тамгасы жирнең иң түбән планлаштыру тамгасыннан түбән булмаган кат;

капитал төзелеш объектларының жир кишәрлекләре чикләреннән чигенүе – капитал төзелеш объектларын рәхсәт ителгән төзү, реконструкцияләү параметры, ул метрларда сан әһәмияте рәвешендә билгеләнә, ул жир кишәрлеге чиге белән капитал төзелеш объектының тышкы дивары арасында жир кишәрлеге чиге белән капитал төзелеш объектының тышкы дивары, шулай ук жирләрнең планлаштырылган тамгасы дәрәжәсендә башка конструктив элементлар (шул исәптән жир өсте элементлары, жир кишәрлеге өслеге астындагы болдырларыннан,

чокырчыклардан һәм капиталъ төзелеш объектлары өлешлөрөннән тыш), жир кишәрлеге өслеге астындагы) яисә аларның жир өстенә проекцияләре арасындагы ераклык буларак билгеләнә торган ара;

жир кишәрлегенәң алгы чиге – жир кишәрлегенәң чиктәш яисә күпчелек өлеше урамнарға, юлларға, квартал эчендәге жәяүле юлларына, машина юлларына һәм гомуми файдаланудагы территорияләргә чыга торган чиге. Жир кишәрлегенәң берничә алгы чиге булырга мөмкин. Хәзерге төзелеш эчендә урнашкан жир кишәрлегенәң алгы чикләре булмаска да мөмкин. Жир кишәрлегенәң алгы чикләре булмаган чикләре бүтән була;

төзелеш мәйданы – бинаның, төзелешнең, корылманың тышкы контуры буенча горизонталь кисемтә мәйданы, чыгып торган конструктив элементларны да кертеп, жирнең планировка тамгасы дәрәжәсендә (баскычлардан һәм чокырчыклардан тыш);

капиталъ төзелеш объекты мәйданы – капиталъ төзелеш объектларын рөхсәт ителгән төзү, реконструкцияләү параметры, ул квадрат метрларда санлы әһәмият рәвешендә биналарның барлык жир өсте катларының мәйданнары суммасы буларак билгеләнә, техник, мансарда, шулай ук цоколь, подвал катларын да кертеп, антресольләр, галереялар, тамаша балконнары һәм башка мәйданнары үз эченә ала, аларга заллар, верандалар, жәйге бүлмәләренең балконнары, тышкы пыялалы галереялар, шулай ук башка биналарга күчүләр дә керә;

жир кишәрлекләренең иң чик үлчәмнәре – жир кишәрлекләренең квадрат метрларда санлы кыйммәтләр рәвешендә билгеләнә торган максималь һәм минималь мәйданы, жир кишәрлекләренең алгы чигенәң метрлардагы санлы күрсәткечләр рәвешендә билгеләнә торган минималь киңлеге һәм жир кишәрлекләрен характерлый торган һәм шәһәр төзелеше регламентлары нигезендә билгеләнә торган башка күләмнәр;

чокырчык – капиталъ төзелеш объектының стөнассына терәлеп торган, тәрәзә һәм/яисә ишек уемы булган жирдә тирәнлек рәвешендәге төзекләндерү элементы;

жир кишәрлеге чикләрендә төзелеш проценты – капитал төзелеш объектларын рөхсәт ителгән төзү һәм реконструкцияләүнең жир кишәрлегенең суммар мәйданының нисбәте буларак билгеләнә торган процентларда санлы кыйммәт рәвешендә билгеләнә торган параметры, ул яссы корылмалар, болдырлар, чокырчыклар, стилобатлар биләгән мәйданнарны һәм жир кишәрлеге астында урнашкан капитал төзелеш объектлары өлешләрән исәпкә алмыйча, жир кишәрлегенең бөтен мәйданына карата төзелергә мөмкин;

гомуми файдалану территорияләре – парклар, скверлар, бульварлар, мәйданнар һәм башка төзекләндерелгән рекреацион территорияләр;

техник кат – инженерлык җиһазларын урнаштыру һәм коммуникацияләр салу өчен кат;

цоколь кат – бүлмәләрнең идән тамгасы жирнең иң түбән планировка тамгасыннан түбәнрәк булган кат.

Территорияне, кызыл линияләрне төзекләндерү, капитал төзелеш объектын, капитал төзелеш объектын капитал ремонтлау төшенчәләре РФ Шәһәр төзелеш кодексы нигезендә кулланыла.

2 нче бүлек. Вәкаләтле органнар тарафыннан җирдән файдалануны һәм төзелешне җайга салу турында нигезләмә

3 статья. Җирле үзидарә органнары вәкаләтләре

1. «Татарстан Республикасы Буа муниципаль районы» муниципаль берәмлеге җирле үзидарәсе вәкилләклә органнары – Татарстан Республикасы Буа муниципаль районы советнары вәкаләтләре:

1.1. проектлар буенча гавама тыңлауларны оештыру һәм үткәру тәртибен, гавама тыңлауларны үткәру срокларын, рәсми сайтны һәм (яисә) мәгълүмат системаларын, гавама тыңлаулар башлану турында хәбәрләр урнаштырыла торган мәгълүмат стендларна таләпләрне, гавама тыңлаулар/иҗтимагый фикер алышулар башлануы турында хәбәр итү рәвешләрен, гавама тыңлауларны әзерләү тәртибен һәм беркетмә рәвешләрен, гавама тыңлаулар нәтиҗәләре турында бәяләмә әзерләү тәртибен һәм рәвешләрен, гавама тыңлауларда каралырга тиешле проект экспозициясен үткәру тәртибен, гавама тыңлауларда каралырга тиешле проект экспозициясенә килүчеләргә консультация бирү тәртибен раслау.

2. Татарстан Республикасы Буа муниципаль районы муниципаль берәмлеге башлыгы – Татарстан Республикасы Буа муниципаль районы башлыгы вәкаләтләре:

2.1. җирдән файдалану һәм төзелеш кагыйдәләре проекты буенча гавама тыңлаулар үткәру турында карар кабул итү.

4 статья. Муниципаль берәмлекләренә җирле үзидарә органнары һәм Татарстан Республикасы дәүләт хакимияте органнары арасында шәһәр төзелешә эшчәнлеге өлкәсендәге вәкаләтләренә яңадан бүлү

1. «Шәһәр төзелешә эшчәнлеге өлкәсендә Татарстан Республикасы муниципаль берәмлекләренә җирле үзидарә органнары һәм Татарстан Республикасы дәүләт хакимияте органнары арасында вәкаләтләренә яңадан бүлү турында» 2023 елның 23 декабрәндәге 131-ТРЗ номерлы Татарстан Республикасы Законнада күрсәтелгән җирле үзидарә органнары вәкаләтләре Татарстан

Республикасы Министрлар Кабинетының «Татарстан Республикасы Төзелеш, архитектура һәм торак-коммуналь хужалыгы министрлыгы мәсьәләләре» 06.07.2005 ел, №313 карары нигезендә Министрлык тарафыннан гамәлгә ашырыла.

3 нче бүлек. Физик һәм юридик затлар тарафыннан жир кишәрлекләреннән һәм капиталъ төзелеш объектларынан рөхсәт ителгән файдалану төрләрен үзгәртү турында нигезләмә

5 статья. Жир кишәрлекләреннән һәм капиталъ төзелеш объектларынан рөхсәт ителгән файдалану төрләрен үзгәртү

1. Жир кишәрлекләреннән рөхсәт ителгән файдалану төрләре жир мөнәсәбәтләре өлкәсендә дәүләт сәясәтен эшләү һәм норматив-хокукый жайга салу функцияләрен башкаручы федераль башкарма хакимият органы тарафыннан расланган жир кишәрлекләреннән рөхсәт ителгән файдалану төрләре классификаторы нигезендә билгеләнә.

2. Жир кишәрлекләреннән һәм капиталъ төзелеш объектларынан рөхсәт ителгән файдалану түбәндәге төрләрдә булырга мөмкин:

1) рөхсәт ителгән файдалануның төп төрләре;

2) шартлы рәвештә рөхсәт ителгән файдалану төрләре;

3) рөхсәт ителгән файдалануның рөхсәт ителгән төп төрләренә һәм шартлы рәвештә рөхсәт ителгән файдалану төрләренә карата өстәмә буларак кына рөхсәт ителә торган һәм алар белән бергә гамәлгә ашырыла торган ярдәмче төрләре.

3. Жир кишәрлекләреннән һәм капиталъ төзелеш объектларынан рөхсәт ителгән файдалануның бер төрен мондый файдалануның икенче төренә үзгәртү, техник регламентлар таләпләре үтөлгән очракта, шәһәр төзелеше регламенты нигезендә гамәлгә ашырыла.

4. Жир кишәрлекләреннән һәм капиталъ төзелеш объектларынан рөхсәт ителгән файдалануның төп һәм ярдәмче төрләре, дәүләт хакимияте органнарыннан, жирле үзидарә органнарыннан, дәүләт һәм муниципаль учреждениеләрдән, дәүләт һәм муниципаль унитар предприятиеләрдән тыш, жир кишәрлекләреннән һәм капиталъ төзелеш объектларынан хокук ияләре тарафыннан өстәмә рөхсәтсез һәм килештерүсез мөстәкыйль сайлана.

5. Шәһәр төзелеше регламентлары гамәлдә булмаган яисә шәһәр төзелеше регламентлары билгеләнмәгән жирләрдә урнашкан жир кишәрлекләреннән һәм

капиталь төзелеш объектларыннан рөхсәт ителгән файдалануның бер төрен үзгәртү турындагы карарлар федераль законнар нигезендә кабул ителә.

6. Жир кишәрлекләреннән һәм капитал төзелеш объектларыннан файдалану төрен үзгәртү жирләрнең максатчан билгеләнешен һәм категориясен үтәгәндә гамәлгә ашырыла.

7. Шәһәр төзелеш регламенты нигезендә жир кишәрлекләреннән һәм капитал төзелеш объектларыннан файдалану төрен үзгәртү хокукка ия булучылар тарафыннан рөхсәт ителми:

1) мондый кишәрлектә капитал төзелеш объектын төзүгә бәйле рөхсәт ителгән файдалану төрләренә төзелешкә бәйле булмаган максатлар өчен бирелгән жир кишәрлегенә карата;

2) мондый жир кишәрлегендә файдалануның төп яисә шартлы рөхсәт ителгән төре булган капитал төзелеш объектын булмаганда рөхсәт ителгән файдалануның ярдәмче төренә карата;

3) шәһәр төзелеш регламентының гамәлдә булуы кагылмый торган жир кишәрлегенә карата;

4) шәһәр төзелеш регламенты билгеләнмәгән жир кишәрлегенә карата.

8. Жир кишәрлекләреннән файдалануның төп яисә шартлы рөхсәт ителгән төре мондый жир кишәрлегенә карата рөхсәт ителгән файдалануның тиешле төре турында белешмәләр Күчмәсез мөлкәтнең бердәм дәүләт реестрына (алга таба – КМБДР) кертелгән көннән сайланган дип санала. КМБДР жир кишәрлекләреннән рөхсәт ителгән файдалануның ярдәмче төрләре турында белешмәләр кертү таләп ителми.

9. Жир кишәрлекләреннән һәм капитал төзелеш объектларыннан рөхсәт ителгән файдалануның бер үк төрләре ярдәмче һәм шартлы рөхсәт ителгән файдалану төрләре исемлегендә бер үк вакытта булырга мөмкин. Мондый очрактарда рөхсәт ителгән файдалануның ярдәмче төре территориаль зонаның шәһәр төзелеш регламентында билгеләнгән рөхсәт ителгән файдалануның төп төре белән бергә файдаланылса билгеләнә. Шартлы рәвештә рөхсәт ителгән

файдалану төре төп буларак билгеләнү планлаштырылган очрақларда кулланыла (РФ Шәһәр төзелеше кодексының 39 статьясында каралган тәртиптә файдалануның мондый төренә рөхсәт алу шарты белән).

6 статья. Жир кишәрлегеннән яисә капиталъ төзелеш объектннан файдалануның шартлы рөхсәт ителгән төренә рөхсәт

1. Жир кишәрлегеннән яисә капиталъ төзелеш объектннан файдалануның шартлы рөхсәт ителгән төренә рөхсәт тиешле дәүләт хезмәтен күрсәтү тәртибдә бирелә. Дәүләт хезмәтен күрсәтү өчен кирәкле документлар исемлеге дәүләт хезмәтен күрсәтүнең административ регламенты белән билгеләнә.

7 статья. Капиталъ төзелеш объектларын төзүнең, реконструкцияләүнең рөхсәт ителгән чик параметрларыннан тайпылуға рөхсәт

1. Капиталъ төзелеш объектларын төзүнең, реконструкцияләүнең рөхсәт ителгән иң чик параметрларыннан тайпылуға рөхсәт тиешле дәүләт хезмәтен күрсәтү тәртибдә бирелә. Дәүләт хезмәтен күрсәтү өчен кирәкле документлар исемлеге дәүләт хезмәтен күрсәтүнең административ регламенты белән билгеләнә.

8 статья. Шәһәр төзелеше регламентына туры килми торган жир кишәрлекләреннән һәм капиталъ төзелеш объектларыннан файдалану

1. Әлеге кагыйдәләр гамәлгә кертелгәнче билгеләнгән тәртиптә төзелгән һәм шәһәр төзелеше регламенты билгеләнгән территорияләрдә урнашкан һәм билгеләнгән шәһәр төзелеше регламентының гамәлдә булуы кагыла торган шәһәр төзелеше регламентына туры килми торган жир кишәрлекләреннән, капиталъ төзелеш объектларыннан түбәндәге очрақларда файдалану:

1) жир кишәрлекләреннән фактта файдалануның гамәлгә ашырыла торган төрләре тиешле территориаль зонаның шәһәр төзелеше регламентында күрсәтелгән жир кишәрлекләреннән һәм капиталъ төзелеш объектларыннан рөхсәт ителгән файдалану төрләренә туры килмәсә;

2) жир кишәрлекләреннән файдалануның фактта гамәлгә ашырыла торган төрлөрә тиешле территориаль зонаның шәһәр төзелеше регламентында күрсәтелгән жир кишәрлекләреннән рөхсәт ителгән файдалану төрлөрөнә туры килеп, әмма бу вакытта әлеге жир кишәрлекләре территорияләрдән файдалануның махсус шартлары булган зона чикләрендә урнашкан икән, аның чикләрендә жир кишәрлекләреннән файдалануның әлеге төрлөрә рөхсәт ителмәгән очракта;

3) капитал төзелеш объектларыннан фактта файдалануның гамәлгә ашырыла торган төрлөрә тиешле территориаль зонаның шәһәр төзелеше регламентында күрсәтелгән капитал төзелеш объектларыннан рөхсәт ителгән файдалану төрлөрөнә туры килеп, әмма бу вакытта капитал төзелеш объектлары истәлекле урын территориясендә, күрсәтелгән төрләрнең капитал төзелеш объектларын урнаштыру рөхсәт ителми торган территорияләрдән файдалануның махсус шартлары булган зона чикләрендә урнашкан булса;

4) капитал төзелеш объектларының факттагы параметрлары тиешле территориаль зонаның шәһәр төзелеше регламентында капитал төзелеш объектларын төзүнең, реконструкцияләүнең рөхсәт ителгән иң чик параметрларына туры килмәгән очракта;

5) капитал төзелеш объектларының факттагы параметрлары тиешле территориаль зонаның шәһәр төзелеше регламентында капитал төзелеш объектларын төзүнең, реконструкцияләүнең рөхсәт ителгән иң чик параметрларына туры килеп, ләкин бу вакытта әлеге капитал төзелеш объектлары күрсәтелгән параметрлары булган капитал төзелеш объектларын урнаштыру рөхсәт ителмәгән территорияләрдән файдалануның махсус шартлары булган зона чикләрендә урнашкан булса.

1.Жир кишәрлекләренең иң чик күләмнәре шәһәр төзелеше регламентына туры килмәү түбәндәге очракларда рөхсәт ителә:

1) дүлэт милкендәге яисә муниципаль милектәге яисә милеге чикләнмәгән, Күчемсез мөлкәтнең бердәм дүлэт реестрында теркәлгән капитал төзелеш объектлары биләгән жирләрдән, әгәр барлыкка килгән жирдән файдалану

(жирлектә билгелэнгән факттагы чикләр) аркасында жир кишәрлекләренең иң чик күләмнәрен үтәү мөмкин булмаса, законнарда билгелэнгән тәртиптә кагыйдәләр расланганчы, жир кишәрлекләрен булдыру, жир кишәрлекләрен бүлөп биру;

2) хосусый милектәге жир кишәрлекләрен һәм дәүләт милкендәге яисә муниципаль милектәге яисә милек чикләнмәгән жирләрне (жир кишәрлекләрен) яңадан бүлгәндә башлангыч жир кишәрлегенә майданы 10 проценттан артмаган очракта жир кишәрлекләре барлыкка китерү;

3) жир кишәрлекләрен бүлгәндә, әгәр башлангыч жир кишәрлеге Кагыйдәләр кабул ителгәнче бирелгән булса, мондый жир кишәрлекләре өчен жир кишәрлегенә минималь майданы – 180 кв. метр кулланып, жир кишәрлекләреннән рөхсәт ителгән файдалану төренә коды 2.3 «блоклардан торак төзелеш» булган (Дәүләт теркәве, кадастр һәм картография федераль хезмәтенә «Жир кишәрлекләреннән рөхсәт ителгән файдалану төрләре классификаторын раслау турында» 2020 елның 10 ноябрәндәге п/0412 номерлы боерыгы нигезендә) жир кишәрлекләре төзү;

4) жир кишәрлегенә иң чик майданнан артып киткән өлешә мөстәкыйль жир кишәрлеге буларак формалаштырыла алмый икән һәм чиктәш жирләрдән файдаланучыларның ризалыгы булган очракта, шулай ук шәһәр төзелешә регламентында билгелэнгән жир кишәрлекләренә минималь майданы булган икә жир кишәрлеге төзү мөмкин булмаганда, шәһәр төзелешә регламентында билгелэнгән жир кишәрлекләренә максималь майданынан артыграк жир кишәрлекләре барлыкка китерү;

5) жир кишәрлекләрен дәүләт һәм муниципаль ихтыяждар өчен алу максатларында бүлү һәм (яисә) яңадан бүлү.

4 нче бүлек. Вәкаләтле органнар тарафыннан территорияне планлаштыру документларын әзерләү турында нигезләмә

9 статья. Территорияне планлаштыру документларын әзерләүгә гомуми таләпләр

1. Территорияне планлаштыру документларын әзерләүне Министрлык тәәмин итә.

2. Татарстан Республикасында территорияләрне планлаштыру проектларын формалаштыруга һәм әзерләүгә методик таләпләр Татарстан Республикасы Министрлар Кабинетының 2023 елның 27 декабрәндәге 3134-р номерлы күрсәтмәсе белән расланган.

5 нче бүлек. Жирдән файдалану һәм төзелеш мәсьәләләре буенча гавами тыңлаулар уздыру турында нигезләмә

10 статья. Гавами тыңлаулар турында гомуми нигезләмәләр

1. Гавами тыңлаулар түбәндәге мәсьәләләр буенча яшәешнең уңайлы шартларына кеше хокукын, жир кишәрлекләре һәм капитал төзелеш объектлары хокук ияләренең хокукларын һәм законлы мәнфәгатьләрен саклау максатларында үткәрелә:

1) жирдән файдалану һәм төзелеш кагыйдәләре проектларына, жирдән файдалану һәм төзелеш кагыйдәләренә үзгәрешләр кертү турында;

2) территорияне планлаштыру проектларына, территорияләрне планлаштыру проектларына үзгәрешләр кертүгә;

3) территорияне ызанлау проектларына, территорияне ызанлау проектларына үзгәрешләр кертүгә;

4) жир кишәрлегеннән яисә капитал төзелеш объектыннан файдалануның шартлы рәвештә рөхсәт ителгән төренә рөхсәт бирү турындагы карарлар проектларына;

5) капитал төзелеш объектларын төзүнең, реконструкцияләүнең рөхсәт ителгән иң чик параметрларыннан тайпылуга рөхсәт бирү турындагы карарлар проектларына.

2. Гавами тыңлаулар эш һәм ял көннәренә билгеләнергә мөмкин. Рәсми бәйрәм көннәрендә гавами тыңлаулар уздырылмый.

3. Эш көннәрендә гавами тыңлаулар башлану вакыты жирле вакыт белән 18 сәгатътән иртәрәк билгеләнә алмый.

4. Гавами тыңлауларның нәтижәләре киңәш итү характерында була.

5. Проектлар буенча гавами тыңлауларны оештыру һәм уздыру тәртибе, гавами тыңлауларны оештыручы, гавами тыңлауларны уздыру срогы, рәсми сайт һәм (яисә) мәгълүмат системалары, гавами тыңлаулар башлану турында хәбәрләр урнаштырыла торган мәгълүмат стендларына таләпләр, гавами тыңлаулар башлану турында хәбәр итү рәвеше, гавами тыңлауларны әзерләү тәртибе һәм беркетмә

рәвешә, гавами тыңлауларны әзерләү тәртибе һәм нәтижәләре турында бәяләмә формасы, гавами тыңлауларда каралырга тиешле проект экспозициясен үткөрү тәртибе, шулай ук гавами тыңлауларда каралырга тиешле проект экспозициясенә килүчеләргә консультация бирү тәртибе Татарстан Республикасы Буа муниципаль районының «Килдураз авыл җирлегә» муниципаль берәмлегә уставы һәм (яисә) җирле үзидарәнең вәкиллекле органының норматив хокукый акты белән билгеләнә.

**6 нчы бүлек. Жирдән файдалану һәм төзелеш алып бару кагыйдәләренә
үзгәрешләр кертү турында нигезләмә**

11 статья. Жирдән файдалану һәм төзелеш алып бару кагыйдәләренә үзгәрешләр кертү турында гомуми нигезләмәләр

1. Әлеге кагыйдәләргә үзгәрешләр, әлеге статья үзенчәлекләрен исәпкә алып, РФ Шәһәр төзелеше кодексының 33 статьясында каралган тәртиптә кертелә.

2. Территориаль зоналар кагыйдәләрдә билгеләнмәгән торак пунктлар чикләреннән читтә урнашкан жир кишәрлекләрендә төзелеш ниятләре барлыкка килгән очракта, моңдый жир кишәрлекләренә хокукый режимы тиешле территориаль зона билгеләү өлешендә Кагыйдәләргә үзгәрешләр кертү юлы белән билгеләнә.

**7 нче бүлек. Жирдән файдалануның һәм төзелешнең башка мәсьәләләрен
жайга салу турында нигезләмә**

12 статья. Территорияне комплекслы үстерү

1. Территорияне комплекслы үстерү РФ Шәһәр төзелеше кодексы нигезендә, шулай ук Татарстан Республикасы Министрлар Кабинетының «Татарстан Республикасында территорияләрне комплекслы үстерү проектларын гамәлгә ашыру чаралары турында» 2021 елның 24 сентябрендәге 913 номерлы карары нигезендә гамәлгә ашырыла.

Татарстан Республикасы Буа муниципаль районының
«Килдураз авыл җирлегенә» муниципаль берәмлегенә

ҖИРДӘН ФАЙДАЛАНУ ҺӘМ ТӨЗЕЛЭШ КАГЫЙДӘЛӘРЕ

II өлеш

ШӘҺӘР ТӨЗЕЛЭШЕН ЗОНАЛАШТЫРУ КАРТАСЫ

Эчтәлек

8 нче бүлек. Картографик материаллар исемлеге

13 статья. Картографик материалларның эчтәлеге

8 нче бүлек. Картографик материаллар исемлеге

13 статья. Картографик материалларның эчтәлеге

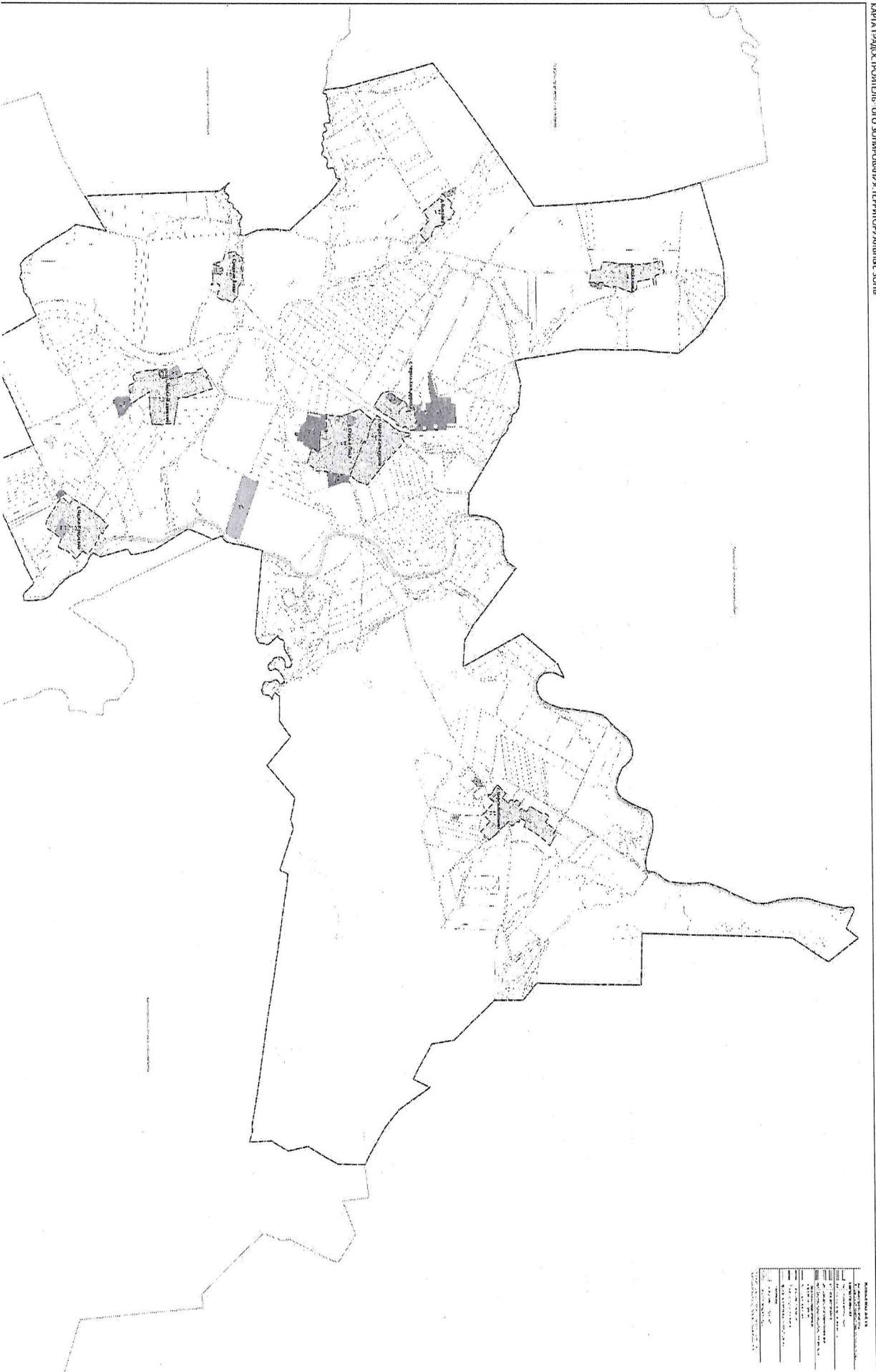
1. Шәһәр төзелешен зоналаштыру карталары:

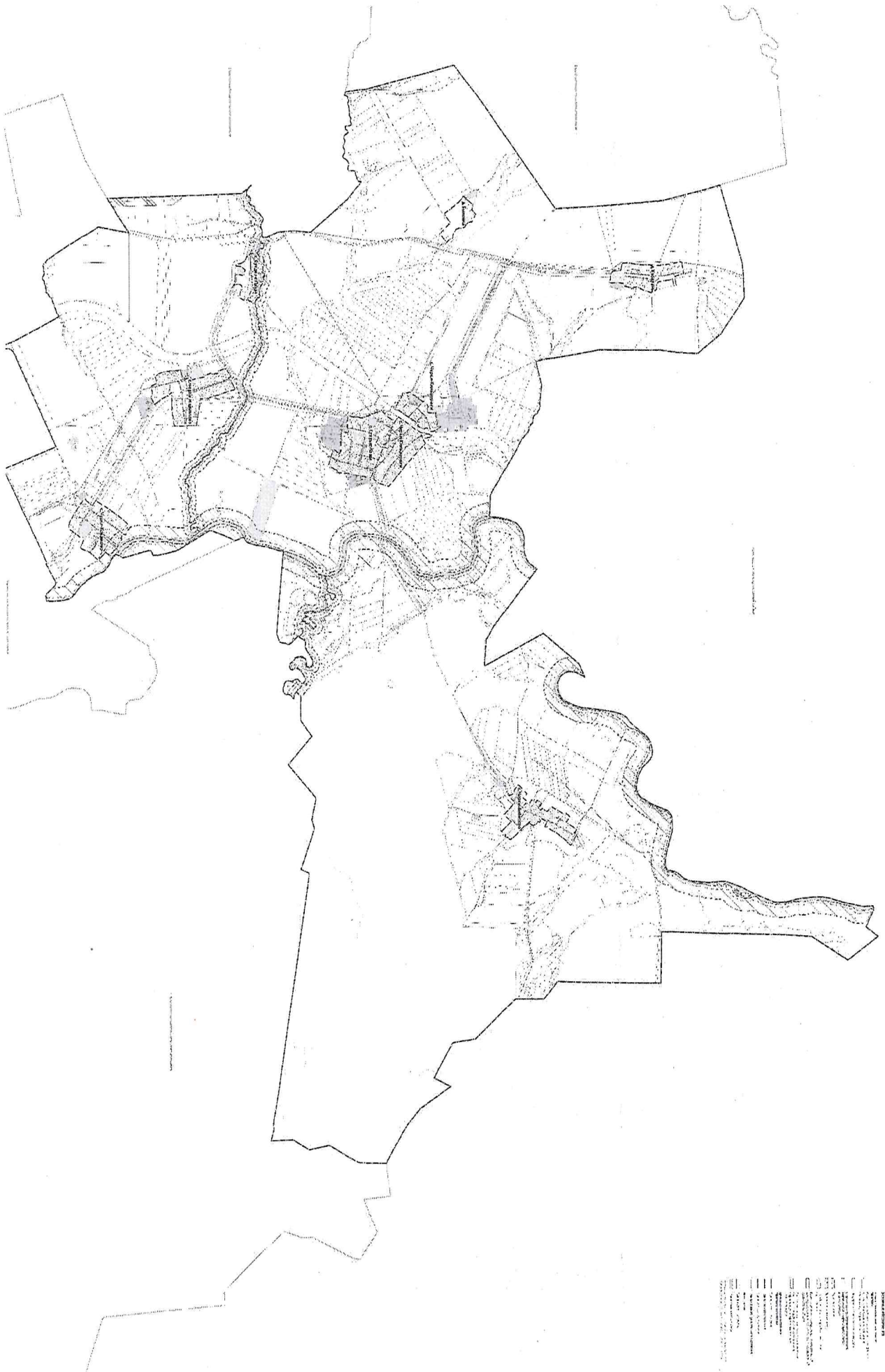
1) Шәһәр төзелешен зоналаштыру картасы. Территориаль зоналар

2. Шәһәр төзелешен зоналаштыру картасына кушымталар:

1) Территорияләрдән файдалануның махсус шартлары булган зоналар

чикләре картасы





1. 1:1000
2. 1:1000
3. 1:1000
4. 1:1000
5. 1:1000
6. 1:1000
7. 1:1000
8. 1:1000
9. 1:1000
10. 1:1000
11. 1:1000
12. 1:1000
13. 1:1000
14. 1:1000
15. 1:1000
16. 1:1000
17. 1:1000
18. 1:1000
19. 1:1000
20. 1:1000
21. 1:1000
22. 1:1000
23. 1:1000
24. 1:1000
25. 1:1000
26. 1:1000
27. 1:1000
28. 1:1000
29. 1:1000
30. 1:1000
31. 1:1000
32. 1:1000
33. 1:1000
34. 1:1000
35. 1:1000
36. 1:1000
37. 1:1000
38. 1:1000
39. 1:1000
40. 1:1000
41. 1:1000
42. 1:1000
43. 1:1000
44. 1:1000
45. 1:1000
46. 1:1000
47. 1:1000
48. 1:1000
49. 1:1000
50. 1:1000
51. 1:1000
52. 1:1000
53. 1:1000
54. 1:1000
55. 1:1000
56. 1:1000
57. 1:1000
58. 1:1000
59. 1:1000
60. 1:1000
61. 1:1000
62. 1:1000
63. 1:1000
64. 1:1000
65. 1:1000
66. 1:1000
67. 1:1000
68. 1:1000
69. 1:1000
70. 1:1000
71. 1:1000
72. 1:1000
73. 1:1000
74. 1:1000
75. 1:1000
76. 1:1000
77. 1:1000
78. 1:1000
79. 1:1000
80. 1:1000
81. 1:1000
82. 1:1000
83. 1:1000
84. 1:1000
85. 1:1000
86. 1:1000
87. 1:1000
88. 1:1000
89. 1:1000
90. 1:1000
91. 1:1000
92. 1:1000
93. 1:1000
94. 1:1000
95. 1:1000
96. 1:1000
97. 1:1000
98. 1:1000
99. 1:1000
100. 1:1000

Татарстан Республикасы Буа муниципаль районының
«Килдураз авыл җирлеге» муниципаль берәмлегенә

ҖИРДӘН ФАЙДАЛАНУ ҺӘМ ТӨЗЕЛЭШ КАГЫЙДӘЛӘРЕ

III өлеш

ШӘһӘР ТӨЗЕЛЭШЕ РЕГЛАМЕНТЛАРЫ

Эчтэлөк

9 нчы бүлөк. Территориаль зоналар һәм шәһәр төзелешә регламентлары
турында гомуми белешмәләр

14 статья. Территориаль зоналар төрләрә исемлегә

15 статья. Шәһәр төзелешә регламенты составы

10 нчы бүлөк. ШӘҺӘР ТӨЗЕЛЭШӘ РЕГЛАМЕНТЛАРЫ

16 статья. Территориаль зоналар төрләрә буенча шәһәр төзелешә
регламенты

17 статья. Чикләрендә территорияне комплекслы үстөрү эшчәнлеген
гамәлгә ашыру каралган территорияләргә карата шәһәр төзелешә
регламенты

**9 нчы бүлек. Территориаль зоналар һәм шәһәр төзелеше регламентлары
турында гомуми белешмәләр**

14 статья. Территориаль зоналар төрләре исемлеге

1. Шәһәр төзелешен зоналаштыру картасында кагыйдәләр составында түбәндәге төрдәге территориаль зоналар билгеләнә:

т/с	Зона индексы	Атамасы	Тасвирлама
1	Ж-У	Универсаль торак зонасы	Социаль-көнкүреш һәм коммерция билгеләнешендәге объектларның киң исемлеге булган индивидуаль, блокланган торак төзелеше һәм аз катлы күпфатирлы торак төзелеше территорияләре.
2	Р-У	Универсаль ял итү зонасы	Хезмәт күрсәтү, ял итү һәм ял итү объектларының чикләнгән исемлеге урнаштырылган рекреацион максатларда төзекләндерү өчен билгеләнгән табигый һәм ясалма яшелләндерү өлеше югары булган территорияләр (парклар, скверлар, бульварлар, майданнар, яр буйлары һәм гомуми файдаланудагы башка яшелләндерелгән территорияләр); шифаханә-курорт эшчәнлеге, табигый-танып белү туризмы, туристлык хезмәт күрсәтү һәм спорт билгеләнешендәге объектларның территорияләре.
3	С-1	Жирләү урыннары зонасы	Гамәлдәге һәм күмү өчен ябык зиратлар, крематорийлар, колумбарийлар урнашкан территорияләр.
4	СХ-2	Авыл хужалыгы билгеләнешендәге объектлар зонасы	Капиталь төзелеш объектларын урнаштырып, авыл хужалыгы файдалануы өчен билгеләнгән территорияләр.

2. Территориаль зонаның һәр төре территориаль зона төре исеменә һәм зона индексына ия. Һәр территориаль зонаның уникаль номеры бар һәм ул территориаль зоналар чикләре турындагы белешмәләр реестрының аерым объекты булып тора. Территориаль зона төренә карап билгеләнгән шәһәр төзелеше регламенты, территориаль зонаның уникаль номерына бәйсез рәвештә, зонаның тиешле индексы булган барлык территориаль зоналарга да кагыла.

3. Территориаль зонаның уникаль номеры торак пункт чигенә һәм территориаль зонаның тәртип номерынан тора. Территориаль зоналарга

уникаль номер бирү максатларында Татарстан Республикасы Буа муниципаль районының «Килдураз авыл җирлеге» муниципаль берәмлеге составындагы торак пунктлар чикләренәң түбәндәге нумерациясе кертелә:

**Торак пункт чигенәң
тәртип номеры**

Торак пунктының исеме

1	Килдураз авылы
2	Үгез Куагы авылы
3	Кабалан авылы
4	Урта Лашчы авылы
5	Иске Лашчы авылы
6	Бәбки авылы
7	Өчмунча авылы
8	Казма авылы

Территориаль зона торак пунктлар чикләреннән читтә урнашкан очракта, территориаль зонаның уникаль номерының беренче билгесе «0» итеп кабул ителә.

15 статья. Шәһәр төзелеше регламенты составы

1. Шәһәр төзелеше регламентында тиешле территориаль зона чикләрендә урнашкан җир кишәрлекләренә һәм капитал төзелеш объектларына карата түбәндәгеләр күрсәтелә:

1) Дәүләт теркәве, кадастр һәм картография федераль хезмәтенәң «Җир кишәрлекләреннән рәхсәт ителгән файдалану төрләре классификаторын раслау турында» 2020 елның 10 ноябрәндәге п/0412 номерлы боерыгы нигезендә җир кишәрлекләреннән һәм капитал төзелеш объектларыннан рәхсәт ителгән файдалану төрләре;

2) җир кишәрлекләренәң иң чик күләмнәре һәм капитал төзелеш объектларын төзүнең һәм реконструкциялүнең рәхсәт ителгән иң чик параметрлары;

3) җир кишәрлекләреннән һәм капитал төзелеш объектларыннан файдалануны Россия Федерациясе законнары нигезендә билгеләнә торган

чикләүләр;

4) аңа карата шәһәр төзелеше регламенты билгеләнә торган территориаль зона чикләрендә территорияне комплекслы үстерү эшчәнлеген гамәлгә ашыру күздә тотылган очракта, территориянең коммуналь, транспорт, социаль инфраструктура объектлары белән тәмин ителешенең мөмкин булган минималь дәрәжәсенен исәпләмә күрсәткечләре һәм күрсәтелгән объектларның халык өчен территориядән файдалана алуының мөмкин булган максималь дәрәжәсенен исәпләмә күрсәткечләре.

2. Рөхсәт ителгән файдалануның ярдәмче төрләре рөхсәт ителгән файдалануның төп төрләренә яисә шартлы рөхсәт ителгән файдалану төрләренә карата өстәмә буларак кына рөхсәт ителә һәм алар белән бергә гамәлгә ашырыла. Рөхсәт ителгән файдалануның сайланган ярдәмче төре капитал төзелеш объектларын урнаштыруны күздә тоткан очракта, аларны төзү рөхсәт ителгән файдалануның шартлы рәвештә рөхсәт ителгән төп төрләрен гамәлгә ашырудан алда булырга мөмкин (ләкин җир кишәрлегеннән яисә капитал төзелеш объектларыннан фактта бердәнбер файдалану була алмый).

Әгәр шәһәр төзелешен проектлау нормативлары, техник регламентлар таләпләрендә, Россия Федерациясе законнарында каралган башка мәҗбүри таләпләрдә башкача билгеләнмәгән булса, җир кишәрлеге территориясендә ярдәмче файдалану төрләре капитал төзелеш объектларының суммар гомуми мәйданы файдалануның төп һәм шартлы рөхсәт ителгән төрләре капитал төзелеш объектларының суммар гомуми мәйданының 25 процентыннан артмаска тиеш.

Файдалануның төп һәм шартлы рөхсәт ителгән төрләре булган, майданчыклар, ачык корымалар (базарлар, автомобиль кую урыннары, причаллар һәм капитал төзелеш объектлары булмаган башка объектлар) рәвешендә тәкъдим ителгән һәм территориядә капитал төзелеш объектларын урнаштыруны күздә тотмаган эшчәнлек төрләре (мәдәният һәм ял паркларын урнаштыру, табигатьне махсус саклау һәм өйрәнү эшчәнлеге, табигать территорияләрен саклау һ.б.) булган җир кишәрлекләре өчен җир кишәрлегенең

ярдәмче файдалану төрләре өчен бирелә торган өлеше жир кишәрлегенә гомуми мәйданының 25 процентыннан артмаска тиеш.

3. Жир кишәрлекләренә иң чик күләмнәре түбәндәгеләрне үз эченә ала:

- 1) жир кишәрлекләренә минималь һәм максималь мәйданын (кв.м);
- 2) жир кишәрлекләренә алгы чигенә минималь киңлеген (м);

4. Капиталь төзелеш объектларын төзүнең, реконструкцияләүнең рөхсәт ителгән чик параметрлары түбәндәгеләрне үз эченә ала:

- 1) капитал төзелеш объектларының жир кишәрлекләре чикләреннән (алгы чиктән һәм башкалардан) минималь чигенешләренә (м);
- 2) катларның максималь санын (кат);
- 3) биналарның, төзелмәләренә, корылмаларның максималь биелеген (м);
- 4) жир кишәрлегә чикләрендә төзелешнең максималь процентын (%);
- 5) капитал төзелеш объектынның максималь мәйданы (кв.м);
- 6) капитал төзелеш объектынның куркынычлык классы.

5. Жир кишәрлекләренән һәм капитал төзелеш объектларыннан файдалануны чикләүләр Төрләре Россия Федерациясе Жир кодексының 105 статьясында билгеләнгән һәм чикләре Татарстан Республикасы Буа муниципаль районының «Килдураз авыл жирлегә» муниципаль берәмлегә чикләрендә урнашкан территорияләрдән файдалануның махсус шартлары булган зоналар турындагы нигезләмәләр нигезендә билгеләнә.

6. Аңа карата шәһәр төзелеш регламенты билгеләнә торган территорияль зона чикләрендә территорияне комплекслы үстерү эшчәнлеген гәмәлгә ашыру күздә тотылган очракта, территориянең коммуналь, транспорт, социаль инфраструктура объектлары белән тәмин ителешенә мөмкин булган минималь дәрәжәсенә исәпләмә күрсәткечләре һәм күрсәтелгән объектларның халык өчен территориядән файдалана алуының мөмкин булган максималь дәрәжәсенә исәпләмә күрсәткечләре Татарстан Республикасы Буа муниципаль районының «Килдураз авыл жирлегә» муниципаль берәмлегенә шәһәр төзелешен проектлауда жирле нормативлары нигезендә билгеләнә.

7. Билгеләнергә тиеш булмаган жир кишәрлекләренә иң чик күләмнәре,

рөхсәт ителгән төзелеш, капитал төзелеш объектларын реконструкцияләүнең
иң чик параметрлары шәһәр төзелеш регламентында Кагыйдәләрнең
территориаль зоналарына карата «б-мәгән» дип билгеләнә.

10 нчы бүлек. ШӘҺӘР ТӨЗЕЛЭШЕ РЕГЛАМЕНТЛАРЫ

16 статья. Территориаль зоналар төрләрә буенча шәһәр төзелеше регламенты

1. Универсаль торак зонасы (Ж-У)¹

Рөхсәтле файдалану төрләрә		Жир кишәрлекләренәң (ж.к.) иң чик күләмнәре һәм капитал төзелеш объектларын төзүнең һәм реконструкцияләүнең рөхсәт ителгән иң чик параметрлары (ОКС)					
К о д	Атамасы	Ж.к. мәйданы (кв.м)	Ж.к. алгы чигенәң киңлегә (м)	Ж.к. чикләрендә төзелеш проценты (%)	Катлар саны (кат)	Биналарның, төзелмә- ләрнең, корылма- ларның биеклегә (м)	Ж.к. алгы/ башка чикләреннән ОКС чигенешләрә (м)
		мин./ макс	мин.	макс.	макс.	макс.	мин.
ТӨП							
2.1	Индивидуаль торак төзелешә өчен	1000/ 2500	20	50	3	13	3/3
2.2	Шәхси ярдәмчә хужалык алып бару өчен (йорт яны жир кишәрлегә)	1000/ 2500	20	40	3	13	3/3
2.3	Блокланган торак төзелешә	1000/ 2500	б-мәгән	60	3	13	3 алгы /0 ян-як (бер- берсенә тоташка н блоклар өчен); 3 - башка очрақлар да
3.1 .1	Коммуналь хезмәтләр күрсәтү	б- мәгән	б-мәгән	б- мәгән	б- мәгән	б- мәгән	б-мәгән
3.1	Коммуналь	400 /	б-мәгән	70	2	7	3/3

Рөхсәтле файдалану төрләрe		Жир кишәрлекләренeң (ж.к.) иң чик күләмнәрe һәм капиталъ төзелеш объектларын төзүнең һәм реконструкцияләүнең рөхсәт ителгән иң чик параметрлары (ОКС)					
К о д	Атамасы	Ж.к. мәйданы (кв.м)	Ж.к. алгы чигенең киңлегe (м)	Ж.к. чикләрендә төзелеш проценты (%)	Катлар саны (кат)	Биналарның, төзелмә- ләрнең, корылма- ларның биеклегe (м)	Ж.к. алгы/ башка чикләреннән ОКС чигенешләрe (м)
		мин./ макс	мин.	макс.	макс.	макс.	мин.
.2	хезмәтләр күрсәтүне тәмин итүче оешмаларны ң администрат ив биналары	б- мәгән					
3.2 .3	Элемтә хезмәтләрe күрсәтү	400 / б- мәгән	б-мәгән	70	2	7	3/3
3.3	Көнкүреш хезмәтe күрсәтү	б- мәгән /2500	б-мәгән	70	2	7	3/3
3.4 .1	Амбулатор- сырхауханә хезмәтe күрсәтү	б- мәгән	б-мәгән	б- мәгән	б- мәгән	б- мәгән	б-мәгән
3.5 .1	Мәктәпкәчә, башлангыч һәм урта гомуми белем	б- мәгән	б-мәгән	б- мәгән	б- мәгән	б- мәгән	б-мәгән
3.6 .1	Мәдәни-ял итү эшчәнлегe объектлары	б- мәгән	б-мәгән	б- мәгән	б- мәгән	б- мәгән	3/3
3.6 .2	Мәдәният һәм ял парклары	б- мәгән	б-мәгән	б- мәгән	б- мәгән	б- мәгән	б-мәгән
3.8	Дәүләт	400 /	б-мәгән	70	2	7	3/3

Рөхсәтле файдалану төрләрe		Жир кишәрлекләренeң (ж.к.) иң чик күләмнәрe һәм капиталъ төзелеш объектларын төзүнeң һәм реконструкцияләнeң рөхсәт ителгән иң чик параметрлары (ОКС)					
К о д	Атамасы	Ж.к. мәйданы (кв.м)	Ж.к. алгы чигенeң киңлегe (м)	Ж.к. чикләрендә төзелеш проценты (%)	Катлар саны (кат)	Биналарның, төзелмә- ләрнeң, корылма- ларның биеклегe (м)	Ж.к. алгы/ башка чикләреннән ОКС чигенешләрe (м)
		мин./ макс	мин.	макс.	макс.	макс.	мин.
.1	идарәсe	б- мәгән					
4.4	Кибетләр	б- мәгән /5000	б-мәгән	70	2	7	3/3
4.5	Банк һәм иминият эшчәнлегe	400/2 500	б-мәгән	70	2	7	3/3
5.1 .2.	Биналарда спорт белән шөгьльләнү не тәэмин итү	б- мәгән	б-мәгән	80	б- мәгән	б- мәгән	3/3
5.1 .3	Спорт белән шөгьльләнү мәйданчыкла ры	б- мәгән	б-мәгән	б- мәгән	б- мәгән	б- мәгән	б-мәгән
5.4	Кече үлчәмле суднолар өчен причаллар	б- мәгән	б-мәгән	б- мәгән	б- мәгән	б- мәгән	б-мәгән
6.8	Элемтә	б- мәгән	б-мәгән	б- мәгән	б- мәгән	б- мәгән	б-мәгән
8.3	Эчке хокук тәртибен тәэмин итү	б- мәгән	б-мәгән	б- мәгән	б- мәгән	б- мәгән	б-мәгән
9.3	Тарихи- мәдәни	б- мәгән	б-мәгән	б- мәгән	б- мәгән	б- мәгән	б-мәгән

Рөхсәтле файдалану төрләре		Жир кишәрлекләренен (ж.к.) иң чик күләмнәре һәм капиталъ төзелеш объектларын төзүнең һәм реконструкцияләүнең рөхсәт ителгән иң чик параметрлары (ОКС)					
К о д	Атамасы	Ж.к. мәйданы (кв.м)	Ж.к. алгы чигенең киңлеген (м)	Ж.к. чикләрендә төзелеш процентын (%)	Катлар саны (кат)	Биналарның, төзелмә- ләрнен, корылма- ларның биеклеген (м)	Ж.к. алгы/ башка чикләреннән ОКС чигенешләре (м)
		мин./ макс	мин.	макс.	макс.	макс.	мин.
	эшчәнлек						
11. 0	Су объектлары	б- мәгән	б-мәгән	б- мәгән	б- мәгән	б- мәгән	б-мәгән
11. 1	Су объектларын нан гомуми файдалану	б- мәгән	б-мәгән	б- мәгән	б- мәгән	б- мәгән	б-мәгән
11. 2	Су объектларын нан махсус файдалану	б- мәгән	б-мәгән	б- мәгән	б- мәгән	б- мәгән	б-мәгән
11. 3	Гидротехник корылмалар	б- мәгән	б-мәгән	б- мәгән	б- мәгән	б- мәгән	б-мәгән
12. 0	Гомуми файдалануда гы жир кишәрлекләр е (территориял әр)	б- мәгән	б-мәгән	б- мәгән	б- мәгән	б- мәгән	б-мәгән
12. 0.1	Урам-юл челтәре	б- мәгән	б-мәгән	б- мәгән	б- мәгән	б- мәгән	б-мәгән
12. 0.2	Территориян е төзекләндерү	б- мәгән	б-мәгән	б- мәгән	б- мәгән	б- мәгән	б-мәгән
12. 3	Запас	б- мәгән	б-мәгән	б- мәгән	б- мәгән	б- мәгән	б-мәгән
ШАРТЛЫ РӨХСӘТ ИТЕЛГӘН							

Рөхсәтле файдалану төрләрe		Жир кишәрлекләренeң (ж.к.) иң чик күләмнәрe һәм капиталъ төзелеш объектларын төзүнең һәм реконструкцияләүнең рөхсәт ителгән иң чик параметрлары (ОКС)					
К о д	Атамасы	Ж.к. мәйданы (кв.м)	Ж.к. алгы чигенең киңлегe (м)	Ж.к. чикләрендә төзелеш проценты (%)	Катлар саны (кат)	Биналарның, төзелмә- ләрнең, корылма- ларның биеклегe (м)	Ж.к. алгы/ башка чикләреннән ОКС чигенешләрe (м)
		мин./ макс	мин.	макс.	макс.	макс.	мин.
2.1 .1	Азкатлы күпфатирлы торақ төзелешe	1000 / б- мәгән	б-мәгән	50	4	б- мәгән	3/3
2.7 .1	Автотранспо рт-ны саклау	б- мәгән	б-мәгән	80	2	7	5/5
2.7 .2	Шәхси ихтияжлар өчен гаражлар урнаштыру	б- мәгән	б-мәгән	б- мәгән	1	б- мәгән	3/0 ян-як (башка гаражла р белән уртак диварлар белән блокланг ан гаражла р өчен); 3 - башка очрақлар да
3.2 .1	Социаль хезмәт күрсәтү йортлары	б- мәгән	б-мәгән	б- мәгән	б- мәгән	б- мәгән	3/3
3.2 .2	Халыкка социаль ярдәм күрсәтү	400 / б- мәгән	б-мәгән	70	2	7	3/3
3.2 .4	Тулай торақлар	400/2 500	б-мәгән	70	2	7	3/3

Рөхсәтле файдалану төрләрe		Жир кишәрлекләренең (ж.к.) иң чик күләмнәре һәм капитал төзелеш объектларын төзүнең һәм реконструкцияләүнең рөхсәт ителгән иң чик параметрлары (ОКС)					
К о д	Атамасы	Ж.к. мәйданы (кв.м)	Ж.к. алгы чигенең киңлегe (м)	Ж.к. чикләрендә төзелеш проценты (%)	Катлар саны (кат)	Биналарның, төзелмә- ләрнең, корылма- ларның биеклегe (м)	Ж.к. алгы/ башка чикләреннән ОКС чигенешләре (м)
		мин./ макс	мин.	макс.	макс.	макс.	мин.
3.4 .2	Стационар медицина хезмәте күрсәтү	б- мәгән	б-мәгән	б- мәгән	б- мәгән	б- мәгән	б-мәгән
3.5 .2	Урта һәм югары һөнәри белем	400 / б- мәгән	б-мәгән	70	2	7	3/3
3.7 .1	Дини йолаларны гамәлгә ашыру	б- мәгән	б-мәгән	б- мәгән	б- мәгән	б- мәгән	3/3
3.7 .2	Дини идарә һәм мәгариф	400 / б- мәгән	б-мәгән	70	2	б- мәгән	3/3
3.9 .1	Гидрометеор ология өлкәсендәге һәм аңа чиктәш өлкәләрдәге эщчәнлекне тәэмин итү	б- мәгән	б-мәгән	б- мәгән	б- мәгән	б- мәгән	б-мәгән
3.9 .2	Фәнни тикшеренүләр үткәрү	400 / б- мәгән	б-мәгән	70	2	7	3/3
3.9 .3	Фәнни сынаулар үткәрү	400 / б- мәгән	б-мәгән	70	2	7	3/3
3.1	Амбулатор	б-	б-мәгән	80	б-	б-	3/3

Рөхсәтле файдалану төрләрe		Жир кишәрлекләренeң (ж.к.) иң чик күләмнәрe һәм капиталъ төзелеш объектларын төзүнeң һәм реконструкциялүнeң рөхсәт ителгән иң чик параметрлары (ОКС)					
К о д	Атамасы	Ж.к. мәйданы (кв.м)	Ж.к. алгы чигенeң киңлегe (м)	Ж.к. чикләрендe төзелеш проценты (%)	Катлар саны (кат)	Биналарның, төзелмә- ләрнeң, корылма- ларның биеклегe (м)	Ж.к. алгы/ башка чикләреннән ОКС чигенешләре (м)
		мин./ макс	мин.	макс.	макс.	макс.	мин.
0.1	ветеринария хезмәтe күрсәтү	мәгән			мәгән	мәгән	
4.1	Эшлекле идарә	400/2 500	б-мәгән	70	2	7	3/3
4.3	Базарлар	400/2 500	б-мәгән	70	2	б- мәгән	3/3
4.6	Гомуми туклану	400/2 500	б-мәгән	70	2	7	3/3
4.7	Кунакханә хезмәтe күрсәтү	400/2 500	б-мәгән	70	2	7	3/3
4.8 .1	Күңел ачу чаралары	б- мәгән	б-мәгән	80	б- мәгән	б- мәгән	3/3
4.9	Хезмәт гаражлары	б- мәгән	б-мәгән	80	2	7	5/5
4.9 .1. 1	Транспорт чараларына ягулык салу ²	б- мәгән	б-мәгән	б- мәгән	б- мәгән	б- мәгән	5/5
4.9 .1. 2	Юл ялын тәэмин итү	400/2 500	б-мәгән	70	2	7	3/3
4.9 .1. 3	Автомобиль юу урыннары	б- мәгән /2500	б-мәгән	70	2	7	5/5
4.9 .1. 4	Автомобильл әр-не ремонтлау	б- мәгән /2500	б-мәгән	70	2	7	5/5

Рөхсәтле файдалану төрләре		Жир кишәрлекләренең (ж.к.) иң чик күләмнәре һәм капитал төзелеш объектларын төзүнең һәм реконструкцияләүнең рөхсәт ителгән иң чик параметрлары (ОКС)					
К о д	Атамасы	Ж.к. мәйданы (кв.м)	Ж.к. алгы чигенең киңлеген (м)	Ж.к. чикләрендә төзелеш процентын (%)	Катлар саны (кат)	Биналарның, төзелмә- ләрнен, корылма- ларның биеклеген (м)	Ж.к. алгы/ башка чикләреннән ОКС чигенешләре (м)
		мин./ макс	мин.	макс.	макс.	макс.	мин.
4.9 .2	Транспорт чараларын кую урыны	б- мәгән	б-мәгән	б- мәгән	б- мәгән	б- мәгән	б-мәгән
4.1 0	Күргәзмә- ярминкә эшчәнлеген	б- мәгән	б-мәгән	б- мәгән	б- мәгән	б- мәгән	3/3
5.1 .1.	Спорт- тамаша чараларын тәэмин итү	б- мәгән	б-мәгән	б- мәгән	б- мәгән	б- мәгән	3/3
5.1 .4	Спорт белән шөгыйльләнү өчен жиһазлан- дырылган мәйданчыклар	б- мәгән	б-мәгән	б- мәгән	б- мәгән	б- мәгән	б-мәгән
5.1 .5	Су спорты	б- мәгән	б-мәгән	б- мәгән	б- мәгән	б- мәгән	б-мәгән
5.1 .7	Спорт базалары	б- мәгән	б-мәгән	70	2	7	3/3
5.2 .1	Туристлык хезмәткә күрсәтү	б- мәгән	б-мәгән	70	2	7	3/3
5.3	Ау һәм балык тоту	б- мәгән	б-мәгән	б- мәгән	б- мәгән	б- мәгән	б-мәгән
5.5	Гольф яки ат белән йөрү өчен кырлар	б- мәгән	б-мәгән	б- мәгән	б- мәгән	б- мәгән	б-мәгән

Рөхсәтле файдалану төрләрe		Жир кишәрлекләренeң (ж.к.) иң чик күләмнәрe һәм капиталъ төзелеш объектларын төзүнең һәм реконструкцияләүнең рөхсәт ителгән иң чик параметрлары (ОКС)					
К о д	Атамасы	Ж.к. мәйданы (кв.м)	Ж.к. алгы чигенең киңлегe (м)	Ж.к. чикләрендә төзелеш проценты (%)	Катлар саны (кат)	Биналарның, төзелмә- ләрнeң, корылма- ларның биеклегe (м)	Ж.к. алгы/ башка чикләреннән ОКС чигенешләре (м)
		мин./ макс	мин.	макс.	макс.	макс.	мин.
6.9	Саклау урыны	б- мәгән /2500	б-мәгән	70	2	7	5/5
6.9 .1	Склад мәйданчыклар ы	б- мәгән /2500	б-мәгән	б- мәгән	б- мәгән	б- мәгән	б-мәгән
6.1 2	Фәнни- житештерү эшчәнлегe	б- мәгән	б-мәгән	80	б- мәгән	б- мәгән	3/3
7.1 .1	Тимер юллар	б- мәгән	б-мәгән	б- мәгән	б- мәгән	б- мәгән	б-мәгән
7.1 .2	Тимер юлларда ташуларга хезмәт күрсәтү	б- мәгән	б-мәгән	б- мәгән	б- мәгән	б- мәгән	б-мәгән
7.2 .2	Пассажирлар йөртүгә хезмәт күрсәтү	б- мәгән	б-мәгән	80	б- мәгән	б- мәгән	3/3
7.2 .3	Гомуми файдалануда гы транспорт тукталышлар ы	б- мәгән	б-мәгән	б- мәгән	б- мәгән	б- мәгән	б-мәгән
7.3	Су транспорты	б- мәгән	б-мәгән	б- мәгән	б- мәгән	б- мәгән	б-мәгән
9.2 .1	Шифаханә эшчәнлегe	б- мәгән	б-мәгән	70	2	7	3/3

Рөхсәтле файдалану төрлөрө		Жир кишәрлекләренен (ж.к.) иң чик күләмнәре һәм капиталъ төзелеш объектларын төзүнең һәм реконструкцияләүнең рөхсәт ителгән иң чик параметрлары (ОКС)					
К о д	Атамасы	Ж.к. мәйданы (кв.м)	Ж.к. алгы чигенең киңлегө (м)	Ж.к. чикләрендө төзелеш проценты (%)	Катлар саны (кат)	Биналарның, төзелмә- ләрнең, корылма- ларның биеклегө (м)	Ж.к. алгы/ башка чикләреннән ОКС чигенешләрө (м)
		мин./ макс	мин.	макс.	макс.	макс.	мин.
13. 1	Яшелчөчелек алып бару	400/1 500	б-мәгән	0	0	0	б-мәгән
13. 2	Бакчачылык алып бару	400/1 500	б-мәгән	0	0	0	б-мәгән
ЯРДӘМЧЕ							
4.9	Хезмәт гаражлары	б- мәгән	б-мәгән	б- мәгән	2	7	5/5

¹ Жир кишәрлекләреннән һәм капиталъ төзелеш объектларыннан файдалануны чикләү төрлөрө Россия Федерациясә Жир кодексының 105 статьясында билгеләнгән һәм чикләре әлегә территориаль зона чикләрендө урнашкан территорияләрдән файдалануның махсус шартлары булган зоналар турындагы нигезләмәләр нигезендө билгеләнә.

² СП 156.13130.2014 «Кагыйдәләр жыелмасы. Автомобильләргә ягулык салу станцияләре. Янгын куркынычсызлыгы таләпләрө» таләпләрөн исәпкә алып.

2. Универсаль рекреацион зона (Р-У)¹

Рөхсәтле файдалану төрлөрө		Жир кишәрлекләренен (ж.к.) иң чик күләмнәре һәм капиталъ төзелеш объектларын төзүнең һәм реконструкцияләүнең рөхсәт ителгән иң чик параметрлары (ОКС)				
Код	Атамасы	Ж.к. мәйданы (кв.м)	Ж.к. чикләрендө төзелеш проценты (%)	Катлар саны (кат)	Биналарның, төзелмәләрнең, корылмаларның биеклегө (м)	Ж.к. алгы/ башка чикләреннән ОКС чигенешләрө (м)
		мин./макс	макс.	макс.	макс.	мин.
ТӨП						
2.4	Күчмә торақ	б-мәгән	б-мәгән	б-мәгән	б-мәгән	б-мәгән
3.1.1	Коммуналь хезмәтләр күрсәтү	б-мәгән	б-мәгән	б-мәгән	б-мәгән	б-мәгән
3.6.2	Мәдәният һәм ял	б-мәгән	б-мәгән	б-мәгән	б-мәгән	б-мәгән

Рөхсәтле файдалану төрләре		Жир кишәрлекләренәң (ж.к.) иң чик күләмнәре һәм капиталъ төзелеш объектларын төзүнең һәм реконструкцияләүнең рөхсәт ителгән иң чик параметрлары (ОКС)				
Код	Атамасы	Ж.к. майданы (кв.м)	Ж.к. чикләрендә төзелеш проценты (%)	Катлар саны (кат)	Биналарның, төзелмәләреннән, корылмаларның биеклеге (м)	Ж.к. алгы/ башка чикләреннән ОКС чигенешләре (м)
		мин./макс	макс.	макс.	макс.	мин.
	парклары					
3.9.1	Гидрометеорология өлкәсендәге һәм аңа чиктәш өлкәләрдәге эшчәнлекне тәмин итү	б-мәгән	б-мәгән	б-мәгән	б-мәгән	б-мәгән
4.4	Кибетләр ²	б-мәгән	80	2	7	3/3
4.6	Гомуми туклану ²	б-мәгән	80	2	7	3/3
5.1.3	Спорт белән шөгыльләнү майданчыклары	б-мәгән	б-мәгән	б-мәгән	б-мәгән	б-мәгән
5.1.5	Су спорты	б-мәгән	б-мәгән	б-мәгән	б-мәгән	б-мәгән
5.2	Табигый-таньп белү туризмы ²	б-мәгән	б-мәгән	2	7	3/3
5.2.1	Туристлык хезмәте күрсәтү	б-мәгән	б-мәгән	2	7	3/3
5.4	Кече үлчәмле суднолар өчен причаллар	б-мәгән	б-мәгән	б-мәгән	б-мәгән	б-мәгән
5.5	Гольф яки ат белән йөрү өчен кырлар	б-мәгән	б-мәгән	б-мәгән	б-мәгән	б-мәгән
6.8	Элемтә	б-мәгән	б-мәгән	б-мәгән	б-мәгән	б-мәгән
8.3	Эчке хокук тәртибен тәмин итү	б-мәгән	б-мәгән	б-мәгән	б-мәгән	б-мәгән
9.0	Табигатьне махсус саклау һәм өйрәнү эшчәнлеге	б-мәгән	б-мәгән	б-мәгән	б-мәгән	б-мәгән

Рөхсәтле файдалану төрләре		Жир кишәрлекләренең (ж.к.) иң чик күләмнәре һәм капитал төзелеш объектларын төзүнең һәм реконструкцияләүнең рөхсәт ителгән иң чик параметрлары (ОКС)				
Код	Атамасы	Ж.к. майданы (кв.м)	Ж.к. чикләрендә төзелеш проценты (%)	Катлар саны (кат)	Биналарның, төзелмәләренең, корылмаларның биеклеге (м)	Ж.к. алгы/ башка чикләреннән ОКС чигенешләре (м)
		мин./макс	макс.	макс.	макс.	мин.
9.1	Табигать территорияләрен саклау	б-мәгән	б-мәгән	б-мәгән	б-мәгән	б-мәгән
9.1.1	Хайваннарның сирәк һәм (яисә) юкка чыгу куркынычы яңый торган төрләрен саклау һәм репродукцияләү	б-мәгән	б-мәгән	б-мәгән	б-мәгән	б-мәгән
9.2.1	Шифаханә эшчәнлеге	б-мәгән	б-мәгән	б-мәгән	б-мәгән	3/3
9.3	Тарихи-мәдәни эшчәнлек	б-мәгән	б-мәгән	б-мәгән	б-мәгән	б-мәгән
11.1	Су объектларыннан гомуми файдалану	б-мәгән	б-мәгән	б-мәгән	б-мәгән	б-мәгән
11.2	Су объектларыннан махсус файдалану	б-мәгән	б-мәгән	б-мәгән	б-мәгән	б-мәгән
11.3	Гидротехник корылмалар	б-мәгән	б-мәгән	б-мәгән	б-мәгән	б-мәгән
12.0	Гомуми файдаланудагы жир кишәрлекләре (территорияләр)	б-мәгән	б-мәгән	б-мәгән	б-мәгән	б-мәгән
12.0.1	Урам-юл челтәре	б-мәгән	б-мәгән	б-мәгән	б-мәгән	б-мәгән
12.0.2	Территорияне төзекләндерү	б-мәгән	б-мәгән	б-мәгән	б-мәгән	б-мәгән
12.3	Запас	б-мәгән	б-мәгән	б-мәгән	б-мәгән	б-мәгән
ШАРТЛЫ РӨХСӘТ ИТЕЛГӘН						
5.1.2.	Биналарда спорт	б-мәгән	б-мәгән	б-мәгән	б-мәгән	б-мәгән

Рөхсәтле файдалану төрләре		Жир кишәрлекләренең (ж.к.) иң чик күләмнәре һәм капитал төзелеш объектларын төзүнең һәм реконструкцияләүнең рөхсәт ителгән иң чик параметрлары (ОКС)				
Код	Атамасы	Ж.к. майданы (кв.м)	Ж.к. чикләрендә төзелеш проценты (%)	Катлар саны (кат)	Биналарның, төзелмәләрнең, корылмаларның биеклеге (м)	Ж.к. алгы/ башка чикләреннән ОКС чигенешләре (м)
		мин./макс	макс.	макс.	макс.	мин.
	белән шөгыйльләнгән тәэмин итү					
5.1.4	Спорт белән шөгыйльләнгән өчен жиһазландырылган майданчыклар	б-мәгән	б-мәгән	б-мәгән	б-мәгән	б-мәгән
5.3	Ау һәм балык тоту	б-мәгән	б-мәгән	2	7	б-мәгән
7.1.1	Тимер юллар	б-мәгән	б-мәгән	б-мәгән	б-мәгән	б-мәгән
ЯРДӘМЧЕ						
4.9.2	Транспорт чараларын кую урыны	б-мәгән	б-мәгән	б-мәгән	б-мәгән	б-мәгән

¹ Жир кишәрлекләреннән һәм капитал төзелеш объектларыннан файдалануны чикләү төрләре Россия Федерациясә Жир кодексының 105 статьясында билгеләнгән һәм чикләре әлеге территорияль зона чикләрендә урнашкан территорияләрдән файдалануның махсус шартлары булган зоналар турындагы нигезләмәләр нигезендә билгеләнә.

² Капитал төзелеш объектынның максимал майданы 150 кв. метр дип билгеләнә.

3. Жирләү урыннары зонасы (С-1)¹

Рөхсәтле файдалану төрләре		Жир кишәрлекләренең (ж.к.) иң чик күләмнәре һәм капитал төзелеш объектларын төзүнең һәм реконструкцияләүнең рөхсәт ителгән иң чик параметрлары (ОКС)				
Код	Атамасы	Ж.к. майданы (кв.м)	Ж.к. чикләрендә төзелеш проценты (%)	Катлар саны (кат)	Биналарның, төзелмәләрнең, корылмаларның биеклеге (м)	Ж.к. алгы/ башка чикләреннән ОКС чигенешләре (м)
		мин./макс	макс.	макс.	макс.	мин.
ТӨП						
3.1.1	Коммуналь хезмәтләр күрсәтү	б-мәгән	б-мәгән	б-мәгән	б-мәгән	б-мәгән

Рөхсәтле файдалану төрләре		Жир кишәрлекләренен (ж.к.) иң чик күләмнәре һәм капитал төзелеш объектларын төзүнең һәм реконструкцияләүнең рөхсәт ителгән иң чик параметрлары (ОКС)				
Код	Атамасы	Ж.к. мәйданы (кв.м)	Ж.к. чикләрендә төзелеш проценты (%)	Катлар саны (кат)	Биналарның, төзелмәләрнең, корылмаларның биеклегенә (м)	Ж.к. алгы/ башка чикләреннән ОКС чигенешләре (м)
		мин./макс	макс.	макс.	макс.	мин.
3.3	Көн күреш хезмәте күрсәтү	б-мәгән	80	б-мәгән	б-мәгән	3/3
3.9.1	Гидрометеорология өлкәсендәгә һәм аңа чиктәш өлкәләрдәгә эшчәнлекне тәмин итү	б-мәгән	б-мәгән	б-мәгән	б-мәгән	б-мәгән
6.8	Элемтә	б-мәгән	б-мәгән	б-мәгән	б-мәгән	б-мәгән
12.0	Гомуми файдаланудагы жир кишәрлекләре (территорияләр)	б-мәгән	б-мәгән	б-мәгән	б-мәгән	б-мәгән
12.0.1	Урам-юл челтәре	б-мәгән	б-мәгән	б-мәгән	б-мәгән	б-мәгән
12.0.2	Территорияне төзекләндерү	б-мәгән	б-мәгән	б-мәгән	б-мәгән	б-мәгән
12.1	Йола эшчәнлегенә	б-мәгән	б-мәгән	б-мәгән	б-мәгән	б-мәгән
12.3	запас	б-мәгән	б-мәгән	б-мәгән	б-мәгән	б-мәгән
ШАРТЛЫ РӨХСӘТ ИТЕЛГӘН						
3.7.1	Дини йолаларны гамәлгә ашыру	б-мәгән	б-мәгән	б-мәгән	б-мәгән	б-мәгән
ЯРДӘМЧЕ						
3.8.1	Дәүләт идарәсе	б-мәгән	б-мәгән	б-мәгән	б-мәгән	б-мәгән
4.9.2	Транспорт чараларын кую урыны	б-мәгән	б-мәгән	б-мәгән	б-мәгән	б-мәгән

¹ Жир кишәрлекләреннән һәм капитал төзелеш объектларыннан файдалануны чикләү төрләре Россия Федерациясә Жир кодексының 105 статьясында билгеләнгән һәм чикләре өлеге территориаль зона чикләрендә урнашкан территорияләрдән файдалануның махсус шартлары булган зоналар турындагы нигезләмәләр нигезендә билгеләнә.

4. Авыл хужалыгы билгеләнешендәге зона (СХ-1)¹

Рөхсәтле файдалану төрләре		Жир кишәрлекләренә (ж.к.) иң чик күләмнәре һәм капитал төзелеш объектларын төзүнең һәм реконструкцияләүнең рөхсәт ителгән иң чик параметрлары (ОКС)				
Код	Атамасы	Ж.к. майданы (кв.м)	Ж.к. чикләрендә төзелеш проценты (%)	Катлар саны (кат)	Биналарның, төзелмәләрнең, корылмаларның биеклегенә (м)	Ж.к. алгы/ башка чикләреннән ОКС чигенешләре (м)
		мин./макс	макс.	макс.	макс.	мин.
ТӨП						
1.2	Бөртекле һәм башка авыл хужалыгы культуралары үстерү	б-мәгән	0	0	0	б-мәгән
1.3	Яшелчәчелек	б-мәгән	0	0	0	б-мәгән
1.4	Тонизацияләүче, дару, чәчәк культуралары үстерү	б-мәгән	0	0	0	б-мәгән
1.5	Бакчачылык	б-мәгән	0	0	0	б-мәгән
1.5.1	Виноградчылык	б-мәгән	0	0	0	б-мәгән
1.6	Житен һәм киндер үстерү	б-мәгән	0	0	0	б-мәгән
1.8	Терлекчелек	б-мәгән	0	0	0	б-мәгән
1.12	Умартачылык	б-мәгән	0	0	0	б-мәгән
1.13	Балыкчылык	б-мәгән	0	0	0	б-мәгән
1.14	Авыл хужалыгын фәнни тәэмин итү	б-мәгән	0	0	0	б-мәгән
1.15	Авыл хужалыгы продукциясен саклау һәм эшкәртү	б-мәгән	0	0	0	б-мәгән
1.17	Питомниклар	б-мәгән	0	0	0	б-мәгән
1.18	Авыл хужалыгы житештерүен тәэмин итү	б-мәгән	0	0	0	б-мәгән
1.19	Печән чабу	б-мәгән	б-мәгән	б-мәгән	б-мәгән	б-мәгән
1.20	Авыл хужалыгы терлекләре көтү	б-мәгән	б-мәгән	б-мәгән	б-мәгән	б-мәгән
3.1.1	Коммуналь хезмәтләр күрсәтү	б-мәгән	б-мәгән	б-мәгән	б-мәгән	б-мәгән

Рөхсәтле файдалану төрләре		Жир кишәрлекләренең (ж.к.) иң чик күләмнәре һәм капитал төзелеш объектларын төзүнең һәм реконструкцияләүнең рөхсәт ителгән иң чик параметрлары (ОКС)				
Код	Атамасы	Ж.к. мәйданы (кв.м)	Ж.к. чикләрендә төзелеш проценты (%)	Катлар саны (кат)	Биналарның, төзелмәләрнең, корылмаларның биеклегенә (м)	Ж.к. алгы/ башка чикләреннән ОКС чигенешләре (м)
		мин./макс	макс.	макс.	макс.	мин.
3.9.1	Гидрометеорология өлкәсендәге һәм аңа чиктәш өлкәләрдәге эшчәнлекне тәмин итү	б-мәгән	б-мәгән	б-мәгән	б-мәгән	б-мәгән
6.1	Жир асты байлыктарыннан файдалану	б-мәгән	б-мәгән	б-мәгән	б-мәгән	б-мәгән
6.8	Элемтә	б-мәгән	б-мәгән	б-мәгән	б-мәгән	б-мәгән
11.1	Су объектларыннан гомуми файдалану	б-мәгән	б-мәгән	б-мәгән	б-мәгән	б-мәгән
11.2	Су объектларыннан махсус файдалану	б-мәгән	б-мәгән	б-мәгән	б-мәгән	б-мәгән
11.3	Гидротехник корылмалар	б-мәгән	б-мәгән	б-мәгән	б-мәгән	б-мәгән
12.0	Гомуми файдаланудагы жир кишәрлекләре (территорияләр)	б-мәгән	б-мәгән	б-мәгән	б-мәгән	б-мәгән
12.0.1	Урам-юл челтәре	б-мәгән	б-мәгән	б-мәгән	б-мәгән	б-мәгән
12.0.2	Территорияне төзекләндерү	б-мәгән	б-мәгән	б-мәгән	б-мәгән	б-мәгән
12.3	Запас	б-мәгән	б-мәгән	б-мәгән	б-мәгән	б-мәгән
ШАРТЛЫ РӨХСӘТ ИТЕЛГӘН						
1.16	Қыр кишәрлекләрендә шәхси ярдәмче хужалык алып бару	10000 / б-мәгән	б-мәгән	б-мәгән	б-мәгән	3/3
13.1	Яшелчәчелек алып бару	400/1500	0	0	0	б-мәгән

¹ Жир кишәрлекләреннән һәм капитал төзелеш объектларыннан файдалануны чикләү төрләре Россия Федерациясе Жир кодексының 105 статьясында билгеләнгән һәм чикләре әлеге территорияль зона чикләрендә урнашкан территорияләрдән файдалануның махсус шартлары булган зоналар турындагы нигезләмәләр нигезендә билгеләнә.

5. Авыл хужалыгы билгеләнешендәге объектлар зонасы (СХ-2)¹

Рөхсәтле файдалану төрләре		Жир кишәрлекләренәң (ж.к.) иң чик күләмнәре һәм капитал төзелеш объектларын төзүнең һәм реконструкцияләүнең рөхсәт ителгән иң чик параметрлары (ОКС)				
Код	Атамасы	Ж.к. мәйданы (кв.м)	Ж.к. чикләрендә төзелеш проценты (%)	Катлар саны (кат)	Биналарның, төзелмәләрнең, корылмаларның биеклеге (м)	Ж.к. алгы/ башка чикләреннән ОКС чигенешләре (м)
		мин./макс	макс.	макс.	макс.	мин.
ТӨП						
1.2	Бөртекле һәм башка авыл хужалыгы культуралары үстерү	б-мәгән	б-мәгән	б-мәгән	б-мәгән	б-мәгән
1.3	Яшелчәчелек	б-мәгән	80	б-мәгән	б-мәгән	5/5
1.4	Тонизацияләүче, дару, чөчәк культуралары үстерү	б-мәгән	б-мәгән	б-мәгән	б-мәгән	б-мәгән
1.5	Бакчачылык	б-мәгән	б-мәгән	б-мәгән	б-мәгән	б-мәгән
1.5.1	Виноградчылык	б-мәгән	б-мәгән	б-мәгән	б-мәгән	б-мәгән
1.6	Житен һәм киндер үстерү	б-мәгән	б-мәгән	б-мәгән	б-мәгән	б-мәгән
1.8	Терлекчелек	б-мәгән	80	б-мәгән	б-мәгән	5/5
1.9	Жәнлекчелек	б-мәгән	80	б-мәгән	б-мәгән	5/5
1.10	Кошчылык	б-мәгән	80	б-мәгән	б-мәгән	5/5
1.11	Дуңгызчылык	б-мәгән	80	б-мәгән	б-мәгән	5/5
1.12	Умартачылык	б-мәгән	80	б-мәгән	б-мәгән	5/5
1.13	Балыкчылык	б-мәгән	80	б-мәгән	б-мәгән	5/5
1.14	Авыл хужалыгын фәнни тәэмин итү	б-мәгән	80	б-мәгән	б-мәгән	5/5
1.15	Авыл хужалыгы продукциясен саклау һәм эшкәртү	б-мәгән	80	б-мәгән	б-мәгән	5/5

Рөхсәтле файдалану төрләре		Жир кишәрлекләренәң (ж.к.) иң чик күләмнәре һәм капиталъ төзелеш объектларын төзүнең һәм реконструкцияләүнең рөхсәт ителгән иң чик параметрлары (ОКС)				
Код	Атамасы	Ж.к. мәйданы (кв.м)	Ж.к. чикләрендә төзелеш проценты (%)	Катлар саны (кат)	Биналарның, төзелмәләренәң, корылмаларның биеклегә (м)	Ж.к. алгы/ башка чикләреннән ОКС чигенешләре (м)
		мин./макс	макс.	макс.	макс.	мин.
1.17	Питомниклар	б-мәгән	80	б-мәгән	б-мәгән	5/5
1.18	Авыл хужалыгы житештерүен тәмин итү	б-мәгән	80	б-мәгән	б-мәгән	5/5
1.19	Печән чабу	б-мәгән	б-мәгән	б-мәгән	б-мәгән	б-мәгән
1.20	Авыл хужалыгы терлекләре көтү	б-мәгән	б-мәгән	б-мәгән	б-мәгән	б-мәгән
3.1.1	Коммуналь хезмәтләр күрсәтү	б-мәгән	б-мәгән	б-мәгән	б-мәгән	б-мәгән
3.9.1	Гидрометеорология өлкәсендәгә һәм аңа чиктәш өлкәләрдәгә эшчәнлекне тәмин итү	б-мәгән	б-мәгән	б-мәгән	б-мәгән	б-мәгән
3.9.2	Фәнни тикшеренүләр үткөрү	б-мәгән	80	б-мәгән	б-мәгән	3/3
3.9.3	Фәнни сынаулар үткөрү	б-мәгән	80	б-мәгән	б-мәгән	5/5
3.10.1	Амбулатор ветеринария хезмәте күрсәтү	б-мәгән	80	б-мәгән	б-мәгән	3/3
4.9	Хезмәт гаражлары	б-мәгән	80	б-мәгән	б-мәгән	5/5
6.1	Жир асты байлыкларыннан файдалану	б-мәгән	б-мәгән	б-мәгән	б-мәгән	б-мәгән
6.4	Азык-төлек сәнәгәте ²	б-мәгән	80	б-мәгән	б-мәгән	5/5
6.8	Элемтә	б-мәгән	б-мәгән	б-мәгән	б-мәгән	б-мәгән

Рөхсәтле файдалану төрләре		Жир кишәрлекләренең (ж.к.) иң чик күләмнәре һәм капитал төзелеш объектларын төзүнең һәм реконструкцияләүнең рөхсәт ителгән иң чик параметрлары (ОКС)				
Код	Атамасы	Ж.к. мәйданы (кв.м)	Ж.к. чикләрендә төзелеш проценты (%)	Катлар саны (кат)	Биналарның, төзелмәләрнең, корылмаларның биеклеге (м)	Ж.к. алгы/ башка чикләреннән ОКС чигенешләре (м)
		мин./макс	макс.	макс.	макс.	мин.
6.9	Склад ²	б-мәгән	80	б-мәгән	б-мәгән	5/5
6.9.1	Склад мәйданчыклары ²	б-мәгән	б-мәгән	б-мәгән	б-мәгән	б-мәгән
11.1	Су объектларыннан гомуми файдалану	б-мәгән	б-мәгән	б-мәгән	б-мәгән	б-мәгән
11.2	Су объектларыннан махсус файдалану	б-мәгән	б-мәгән	б-мәгән	б-мәгән	б-мәгән
11.3	Гидротехник корылмалар	б-мәгән	б-мәгән	б-мәгән	б-мәгән	б-мәгән
12.0	Гомуми файдаланудагы жир кишәрлекләре (территорияләр)	б-мәгән	б-мәгән	б-мәгән	б-мәгән	б-мәгән
12.0.1	Урам-юл челтәре	б-мәгән	б-мәгән	б-мәгән	б-мәгән	б-мәгән
12.0.2	Территорияне төзекләндерү	б-мәгән	б-мәгән	б-мәгән	б-мәгән	б-мәгән
12.3	Запас	б-мәгән	б-мәгән	б-мәгән	б-мәгән	б-мәгән
ШАРТЛЫ РӨХСӘТ ИТЕЛГӘН						
7.1.1	Тимер юллар	б-мәгән	б-мәгән	б-мәгән	б-мәгән	б-мәгән
ЯРДӘМЧЕ						
3.2.4	Тулай тораclar	б-мәгән	б-мәгән	б-мәгән	б-мәгән	3/3
4.1	Эшлекле идарә	б-мәгән	б-мәгән	б-мәгән	б-мәгән	3/3
4.4	Кибетләр	б-мәгән	б-мәгән	б-мәгән	б-мәгән	3/3

¹ Жир кишәрлекләреннән һәм капитал төзелеш объектларыннан файдалануны чикләү төрләре Россия Федерациясе Жир кодексының 105 статьясында билгеләнгән һәм чикләре әлеге территориаль зона чикләрендә урнашкан территорияләрдән файдалануның махсус шартлары булган зоналар турындагы нигезләмәләр нигезендә билгеләнә.

² Капиталь төзелеш объектынның куркынычлык классы IV-V куркынычлык классына тигез итеп билгеләнә.

17 статья. Чикләрендә территорияне комплекслы үстерү эшчәнлеген гамәлгә ашыру каралган территорияләргә карата шәһәр төзелеше регламенты

1. Аңа карата шәһәр төзелеше регламенты билгеләнә торган территорияль зона чикләрендә территорияне комплекслы үстерү эшчәнлеген гамәлгә ашыру күздә тотылган очракта, территориянең коммуналь, транспорт, социаль инфраструктура объектлары белән тәэмин ителешенең мөмкин булган минималь дәрәжәсенең исәпләмә күрсәткечләренең әһәмиятләре һәм күрсәтелгән объектларның халык өчен территориядән файдалана алуының мөмкин булган максималь дәрәжәсенең исәпләмә күрсәткечләре Татарстан Республикасы Буа муниципаль районының «Килдураз авыл жирлеген» муниципаль берәмлегенең шәһәр төзелешен проектлауда жирле нормативлары нигезендә билгеләнә.

Татарстан Республикасы Буа муниципаль районының
«Килдураз авыл җирлеге» муниципаль берәмлегенә

ҖИРДӘН ФАЙДАЛАНУ ҺӘМ ТӨЗЕЛЭШ КАГЫЙДӘЛӘРЕ

КУШЫМТА

**Территориаль зоналар чикләре турында белешмәләр
(китерелми)**