



ПОСТАНОВЛЕНИЕ

с. Тюлячи

КАРАР

«24» енваро 2025ел№ 16

Теләче муниципаль районы Башкарма комитетының 2017 елның 31 октябрәндәге 662 номерлы «Теләче муниципаль районы территориясендә реклама конструкцияләрен урнаштыру схемасын раслау турында» карарына үзгәрешләр кертү хакында

Монополиягә каршы федераль хезмәтнең Татарстан Республикасы буенча идарәсенә 2024 елның 7 октябрәндәге АЯ-06/10008 номерлы кисәтүен карап, Т.Г. Йосыпованың 2025 елның 14 гыйнварындагы гаризасы нигезендә, «Россия Федерациясендә жирле үзидарә оештыруның гомуми принциплары турында» 2003 елның 6 октябрәндәге 131-ФЗ номерлы Федераль закон нигезендә, Теләче муниципаль районы Башкарма комитеты

КАРАР БИРӘ:

1. Теләче муниципаль районы Башкарма комитетының 2017 елның 31 октябрәндәге 662 номерлы «Теләче муниципаль районы территориясендә реклама конструкцияләрен урнаштыру схемасын раслау турында» карарына (2018 елның 30 ноябрәндәге 795 номерлы карар редакциясендә) түбәндәге үзгәрешләргә:

күрсәтелгән карар белән расланган Теләче муниципаль районы территориясендә реклама конструкцияләрен урнаштыру схемасында:

1 бүлектә. Аңлатма язуы:

- «Реклама конструкцияләрен урнаштыру схемасы» пунктының 3 пунктчасын түбәндәге эчтәлекле абзац белән тулыландырырга:

- 1,5х4м зурлыктагы берьяклы реклама конструкциясе (1 шт).

- 5 пунктчада:

тугызынчы абзацтан соң түбәндәге эчтәлекле абзац белән тулыландырырга:

- 1,5х4м зурлыктагы берьяклы реклама конструкциясе (1 шт).

34 абзацтан соң түбәндәге эчтәлекле абзац белән тулыландырырга:

«Реклама конструкциясе («Билборд») 1,5х4м.:

- Теләче авыл жирлегә территориясендә бер реклама конструкциясе күләмендә.»;

2 бүлектә. «Шартлы билгеләр»:

2 абзацтан соң түбәндәге эчтәлекле абзац белән тулыландырырга:

1,5х4м зурлыктагы «Билборд» берьяклы реклама конструкциясе.

4 бүлектә. «Теләче муниципаль районы территориясендә урнаштырылган реклама конструкцияләре реестры»:

- түбәндәге эчтәлекле 3 пункт белән тулыландырырга:

«3.	Аерым торучы эре габаритлы	Теләче ав., Ленин ур., 51 йорт адресы буенча урнашкан бинаның фасады каршында 4 м.	6	1,5м*4м зурлыктагы берьяклы щитлы конструкция»
-----	----------------------------	--	---	--

5 бүлек. «Реклама конструкцияләрен урнаштыручы схема-карталар 13 территориаль зонага бүленгән, реклама конструкциясенә карата юл билгеләренен, светофорларның, төп маршрут транспорт чараларының, жир өсте жәяүлеләренен ераклыгын күрсәтеп» түбәндәге эчтәлектәге жөмлөләр белән тулыландырып:

Реклама конструкциясе характеристикалары

Тип - стационар щит (1,5x4).

Төрө - берьяклы реклама щиты - «Билборд».

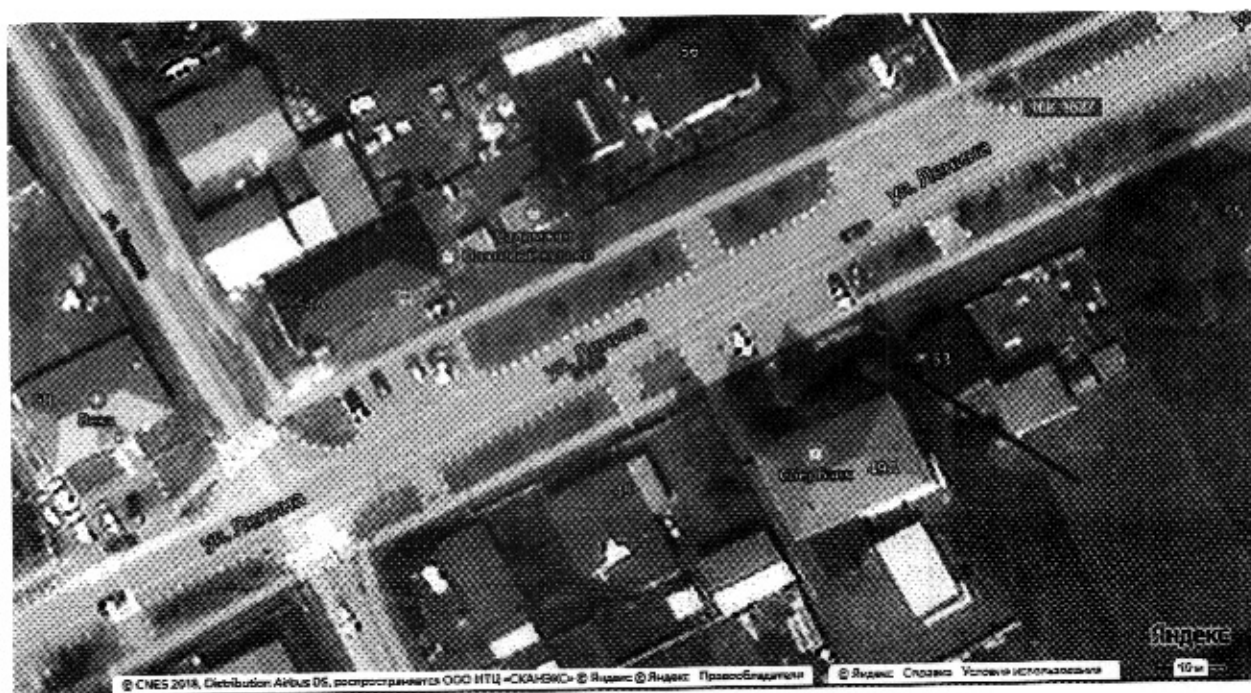
Щитның мәгълүмат кырының гомуми мәйданы 6 кв. метр.

Реклама конструкциясенә техник характеристика:

«Билборд» конструкциясе металлдан эшләнгән, порошоклы полимер өслек белән буялган, фанера белән тышланган. Реклама урнаштыру өчен баннерлы тукыма кулланыла.


3,5 метр биеклектәге 3 данә терәк баганалар. Конструкциянен фундаменты опалубка салу ысулы белән эшләнгән.

Теләче муниципаль районы территориясендә реклама конструкциясен урнаштыру схемасы



2. Әлеге қарарны ғамәлдәге законнар нигезендә бастырып чығарырга.
3. Әлеге қарар ғамәлдәге законнар нигезендә үз көченә керә.
2. Әлеге қарарның үтәлешен тикшереп торуны Теләче муниципаль районы Башкарма комитеты Житәкчесе урынбасары – территориаль үсеш бүлеге башлығы Р.В. Нигъмәтжановка йөкләргә.

Житәкче

 И.Х. Хәמידуллин