



ПОСТАНОВЛЕНИЕ КАРАР

20.01.2025

Менделеевск ш.

№29

Татарстан Республикасы Менделеевск муниципаль районы территориясендә эвакуациялэнгән халыкны вакытлыча урнаштыру һәм тукландыру пунктларын булдыру һәм оештыру турында

«Халыкны һәм территорияләрне табигый һәм техноген характердагы гадәттән тыш хәлләрдән яклау турында» 1994 елның 21 декабрендәге 68-ФЗ номерлы, «Россия Федерациясендә жирле үзидарәне оештыруның гомуми принциплары турында» 2003 елның 6 октябрендәге 131-ФЗ номерлы федераль законнарга, Россия гадәттән тыш хәлләр Министрлыгының халыкның беренче чираттагы тормыш тәэмин ителешен оештыру буенча һәм зыян күргән халыкны вакытлыча урнаштыру һәм тукландыру пунктларының эшен оештыру буенча 2020 елның 20 августындагы 2-4-71-18-11 методик тәкъдимнәренә ярашлы Татарстан Республикасы Менделеевск муниципаль районы башкарма комитеты

КАРАР БИРӘ:

1. Кушымта итеп бирелә торган түбәндәгеләрне расларга:

Менделеевск муниципаль районы территориясендә табигый һәм техноген характердагы гадәттән тыш хәл куркынычы булганда эвакуациялэнгән халыкны вакытлыча урнаштыру һәм тукландыру пунктлары турында нигезләмә (алга таба - Нигезләмә) (1 нче кушымта);

табигый һәм техноген характердагы гадәттән тыш хәлләр янаганда яисә килеп туганда, эвакуациялэнгән халыкны вакытлыча урнаштыру һәм тукландыру пунктлары) төзелә торган Менделеевск муниципаль районы оешмалары һәм учреждениеләре исемлегә (2 нче кушымта).

2. Вакытлыча урнаштыру пунктлары башлыгы итеп алар төзелә торган оешмалар һәм учреждениеләр житәкчеләрен билгеләргә.

3. Әлеге карар рәсми басылып чыкканнан соң ике ай эчендә вакытлыча урнаштыру пунктлары башлыкларына:

- үз боерыгы белән формалаша торган вакытлыча урнаштыру пунктларының персонал составын билгеләргә, аны урнаштыру һәм туклану бүлмәләрен билгеләргә;

- әлеге карар белән расланган Нигезләмә нигезендә вакытлыча урнаштыру пунктлары эшен оештыру-планлаштыру документларын эшләргә;

- вакытлыча урнаштыру пунктларының шәхси составы тарафыннан функциональ вазыйфаларны өйрәнү буенча дәрәсләр үткөрүне оештырырга;

- ел саен район өчен хас булган сезонлы табигый күренешләргә (язгы ташу, табигый янгынар, кышкы жылыту сезонна эзерлек һ.б.) эзерләнү чорында вакытлыча урнаштыру пунктларын практик яктан жәелдерү буенча күнегүләр үткәрү һәм планлаштыру.

3. Менделеевск муниципаль районының Иске Гришкино, Монашево, Бәзәкә һәм Песәй авыл җирлекләре башкарма комитетлары житәкчеләренә эшнә оештыруда һәм аларны жиһазлауда вакытлыча урнаштыру пунктлары администрацияләренә һәрьяклап ярдәм күрсәтүне тәкъдим итәргә.

4. Татарстан Республикасы Гадәттән тыш хәлләр министрлыгының Менделеевск муниципаль районы буенча бүлеге башлыгына Менделеевск муниципаль районы территориясендә төзелә торган вакытлыча урнаштыру пунктлары эшен планлаштыру һәм оештыру буенча методик ярдәм күрсәтүне тәкъдим итәргә.

5. вакытлыча урнаштыру пунктлары эшен оештыру һәм эвакуацияләнгән халыкның тормыш эшчәнлеген тәмин итү өчен:

«Менделеевск үзәк район хастаханәсе» ДАССУ баш табибына медицина персоналын һәм фельдшер-акушерлык пунктларының һәм район хастаханәсенә медицина пунктының эшен оештыру һәм зыян күргән халыкка медицина ярдәм күрсәтү өчен һәр вакытлыча урнаштыру пунктларын беркетергә тәкъдим итәргә;

Россия Эчке эшләр министрлыгының Менделеевск районы буенча бүлеге башлыгына вакытлыча урнаштыру пунктларында һәм аның янәшәсендәге территорияләрдә жәмәгать тәртибен саклауны тәмин итү өчен һәр эчке эшләр хезмәткәрен (участок полициясен) беркетергә тәкъдим итәргә;

«Татарстан Республикасы Менделеевск муниципаль районы Башкарма комитетының Мәгариф идарәсе» МКУ тиешле мөлкәт белән тәмин итү һәм ана һәм бала бүлмәсенә эшен оештыру өчен вакытлыча урнаштыру пунктларына якин урнашкан мәктәпкәчә белем бирү учреждениеләрен беркетергә;

Менделеевск муниципаль районы Башкарма комитетының икътисад, сәнәгать һәм эшқуарлык бүлегенә, сәүдә һәм жәмәгать туклануы объектларын беркетеп, вакытлыча урнаштыру пунктлары дислокациясе урыннарында эвакуацияләнгән халыкның өч тапкыр туклануын оештыру өчен, кирәкле исәпләүләр ясарга.

6. Әлеге карарны Менделеевск муниципаль районының рәсми сайтында һәм Татарстан Республикасы хокукый мәгълүматының рәсми порталында урнаштырырга.

7. Менделеевск муниципаль районы башкарма комитетының «Менделеевск муниципаль районы территориясендә табигый һәм техноген характердагы гадәттән тыш хәлләрдә эвакуация чараларын оештыру турында» 2022 елның 24 11 декабрәдәге 720 номерлы карарын үз көчен югалткан дип танырга.

8. Әлеге карарның үтәлешен тикшереп торуну Менделеевск муниципаль районы башкарма комитеты житәкчесенә социаль мәсьәләләр буенча урынбасары - Менделеевск муниципаль районы эвакуация комиссиясе рәисенә йөкләргә.

Житәкче

Р.Р.Искәндәров

**Менделеевск муниципаль районы территориясендә табиغый һәм техноген
характердагы гадәттән тыш хәлләр янаганда яисә килеп туганда
эвакуацияләнган халыкны вакытлыча урнаштыру һәм тукландыру
пунктлары турында
НИГЕЗЛӘМӘ**

I. Гомуми нигезләмәләр

Татарстан Республикасы Менделеевск муниципаль районы территориясендә табиغый һәм техноген характердагы гадәттән тыш хәл килеп чыкканда эвакуацияләнган халыкны вакытлыча урнаштыру һәм тукландыру пунктлары турында нигезләмә (алга таба - Нигезләмә) «Табиغый һәм техноген характердагы гадәттән тыш хәлләрдән халыкны һәм территорияләренә яклау турында» 1994 елның 21 декабрендәге 68-ФЗ номерлы, «Россия Федерациясендә жирле үзидарәне оештыруның гомуми принциплары турында» 2003 елның 6 октябрдәге 131-ФЗ номерлы, Россия гадәттән тыш хәлләр Мирнистрлыгының халыкның беренче чираттагы тормыш тәмин ителешен оештыру буенча һәм зыян күргән халыкны вакытлыча урнаштыру һәм тукландыру пунктларының эшен оештыру буенча 2020 елның 20 августындагы 2-4-71-18-11 методик тәкъдимнәренә ярашлы һәм табиغый һәм техноген характердагы гадәттән тыш хәлләр янаганда яисә килеп туганда Менделеевск муниципаль районы халкын вакытлыча күчерү (урнаштыру) чараларын планлаштыру, тәмин итү һәм уздыру бурычларын хәл итү максатларында эшләнде

Әлеге Нигезләмә Татарстан Республикасы Менделеевск муниципаль районы территориясендә эвакуацияләнә торган халыкны вакытлыча урнаштыру һәм тукландыру пунктының төп бурычларын, эшчәнлеген һәм тәртибен билгели.

вакытлыча урнаштыру пунктлары гадәттән тыш хәл зонасыннан яки гадәттән тыш хәл зонасыннан күчерелгәннәренә (эвакуацияләнган) исәпкә алу, вакытлыча урнаштыру өчен билгеләнгән.

вакытлыча урнаштыру пунктлары вакытыннан алда, муниципаль оешмалар һәм учреждениеләр базасында, гадәттән тыш хәл янаганда яисә барлыкка килгәндә Менделеевск муниципаль районы халкын ашыгыч урнаштыру һәм ашату өчен төзелә.

вакытлыча урнаштыру пунктлары бары тик тыныч вакытта гына гадәттән тыш хәлләренә кисәтү һәм бетерү һәм янғын куркынычсызлыгын тәмин итү буенча комиссия (алга таба - КЧС һәм ОПБ) рәисе карары (боерыгы) нигезендә халыкны эвакуацияләү буенча оператив чаралар күрү өчен генә үстерелә.

II. вакытлыча урнаштыру пунктлары төзүнең максаты һәм бурычлары

вакытлыча урнаштыру пунктлары оештыруның төп максаты - гадәттән тыш хәл барлыкка килгәннән соң оештыру чорында кешеләрнең гомерен һәм сәламәтлеген саклау өчен кирәкле шартлар тудыру һәм саклау.

вакытлыча урнаштыру пунктларының төп бурычлары түбәндәгеләр:

а) көндәлек эшчәнлек вакытында:

мөмкин булган гадэттэн тыш хэллэр зоналарыннан чыгарыла торган халыкны оешкан төстө кабул итү чараларын гамэлгә ашыруга планлаштыру һәм эзерләү;

барлык кирәкле документларны эшләү;

биналарны, инвентарны, саклау һәм элемтә чараларын вакытыннан алда эзерләү;

гадэттэн тыш хэллөрдә зыян күргән халыкны кабул итү, исәпкә алу һәм урнаштыру буенча вакытлыча урнаштыру пунктлары администрациясен өйрөтү;

вакытлыча урнаштыру пунктлары администрациясенә хәбәр итү, жыю һәм эшләү мәсьәләләрен практик яктан эзерләү;

Россия Гадэттэн тыш хэлләр министрлығының территориаль органнары, гражданнар оборонасы бурычларын һәм гадэттэн тыш хэлләрне кисәтү һәм бетерү бурычларын хәл итәргә вәкаләтле органнар (алга таба - ГО һәм ЧС) үткәрә торган өйрөнүләрдә, тренировкаларда һәм тикшерүләрдә катнашу.

б) гадэттэн тыш хәл барлыкка килгәндә:

эвакуацияләнгән торган халык өчен вакытлыча урнаштыру пунктларына тулысынча жәелдерү, кешеләрне кабул итүгә, урнаштыруга һәм тукландыруга эзерлек;

килүче халыкны исәпкә алуны, аны урнаштыруны һәм тукландыруны оештыру;

Менделеевск муниципаль районының КЧСиОПБ, Менделеевск муниципаль районының Эвакуацион комиссиясе, «Менделеевск муниципаль районының Гражданлык яклау идарәсе» муниципаль казна учреждениесе (алга таба - «Менделеевск муниципаль районы УГЗ» МКУ) белән эвакуацияләнгән торган халыкның тормышын тәмин итүдә катнашучы оешмалар белән элемтә урнаштыру;

эвакуацияләнгән торган халыкның тормышын тәмин итүне оештыру;

вакытлыча урнаштыру пунктларына килгән зыян күрүче халыкның хәле турында мәгълүмат житкерү;

Менделеевск муниципаль районының КЧС һәм ОПБ да халыкны кабул итү, урнаштыру һәм тукландыру барышы турында хәбәрләр тапшыру;

Зыян күрүче халыкны озак яшәү пунктларына жибәрергә эзерләү (торгызу эшләренәң озакка сузылган чоры вакытында).

Эвакуацион чаралар үткәрү, эвакуацияләнгән торган халыкны тормыш белән тәмин итү турында вакытлыча урнаштыру пунктлары житәкчесе Менделеевск муниципаль районының эвакуация комиссиясе рәисенә хәбәр итә.

Менделеевск муниципаль районының Эвакуация комиссиясе рәисе эвакуация чаралары үткәрү барышы, вакытлыча урнаштыру пунктларында эвакуацияләнгән торган халыкны тормыш белән тәмин итү турында Менделеевск муниципаль районының КЧС һәм ОПБ рәисенә хәбәр итә.

III. вакытлыча урнаштыру пунктлары администрациясенәң киңәш ителә торган составы

вакытлыча урнаштыру пунктлары администрациясе штаты ЧСта кабул ителгән халык санына бәйле һәм күчерелә торган (эвакуацияләнгән торган) халыкны оешкан кабул итү, урнаштыру һәм тукландыру, шулай ук аны барлык халыкның беренче чираттагы тормыш тәмин ителеше төрләре белән тәмин итү өчен билгеләнгән.

вакытлыча урнаштыру пунктлары администрациясе штаты вакытлыча урнаштыру пунктлары төзелә торган оешма, учреждение житәкчесе боерыгы белән билгеләнә.

вакытлыча урнаштыру пунктларының якынча оештыру структурасы әлеге Нигезләмәгә 1 нче кушымтада тәкъдим ителгән.

вакытлыча урнаштыру пунктлары администрациясе составына керүче затлар теоретик әзерлек узарга һәм практик күнегүләрдә, өйрәнүләрдә, вакытлыча урнаштыру пунктлары жәелдерү буенча тикшерүләрдә катнашырга тиеш.

вакытлыча урнаштыру пунктларының шәхси составы үз функциональ бурычларын белергә һәм аларны намус белән башкарырга тиеш.

вакытлыча урнаштыру пунктлары администрациясенен якынча составы:

Житәкчелек

1. Вакытлыча урнаштыру пункты башлыгы - 1 кеше.
2. Башлык урынбасары - 1 кеше.

халыкны теркәү һәм исәпкә алу төркеме:

1. медицина пункты - 1 кеше.
2. База оешмасыннан - 1-2 кеше.

Халыкны урнаштыру һәм тукландыру төркеме

1. медицина пункты - 1 кеше.
2. Исәпкә алучы - 1-2 кеше.

Жәмәгать тәртибен саклау төркеме

1. база оешмасыннан - 1 кеше.
2. база оешмасыннан - 1-2 кеше.

Белешмәләр өстәле

1. Белешмәләр өстәленең кизү торучысы - 1 кеше.

Ана һәм бала бүлмәсе

1. Бүлмә мөдире - 1 кеше.
2. Тәрбияче - 1 кеше.

Психологик тәэмин итү бүлмәсе (кирәк булганда)

1. Психолог - 1 кеше.

Медицина пункты

1. пункт башлыгы - фельдшер (табиб) - 1 кеше.
2. Урта (кече) персонал - 1-2 кеше.

Туклану пункты

1. Буфетчы - 1 кеше.
2. Ярдәмче - 1-2 кеше.

Менделеевск муниципаль районының КЧС һәм ОПБ карары буенча вакытлыча урнаштыру пунктлары эшчәнлеген өчен Гадәттән тыш хәлләрне кисәтү һәм бетерүнең Бердәм дәүләт системасының территориаль ярдәмче системасының Менделеевск звеносы көчләре һәм чаралары бүленә:

Менделеевск районы буенча Россия Эчке эшләр министрлыгы бүлегеннән (жәмәгать тәртибен саклау хезмәте): 1-3 хезмәткәр һәм каты тавыш бирү элементәсе булган транспорт - жәмәгать тәртибен саклауны тәмин итү һәм вакытлыча урнаштыру пунктларыурнашкан районда хәрәкәт кирәк булганда жайга салу өчен;

«Менделеевск үзәк район хастаханәсе» ДАССУ (медицина хезмәте): табиб һәм урта медицина персоналы (2-3 кеше) - вакытлыча урнаштыру пунктларында медицина пунктының оештыру өчен;

Менделеевск муниципаль районы Башкарма комитетының икътисад һәм сәнәгать бүлегеннән (сәүдә һәм туклану хезмәте): бер вәкил, шулай ук акчаларны һәм персоналны (якындагы сәүдә һәм жәмәгать туклануы оешмалары арасынан) - туклану пунктының жәелдерү һәм зыян күргән халыкны беренче зарурлык предметлары белән тәмин итү өчен;

«Татарстан Республикасы Менделеевск муниципаль районы Башкарма комитетының мэгариф идарәсе»: вакытлыча урнаштыру пунктларына якын урнашкан мәктәпкәчә мэгариф учреждениеләренең 1-2 хезмәткәре ана һәм бала бүлмәсенең кирәкле мөлкәт белән тәмин итү һәм эшен оештыру өчен.

IV. вакытлыча урнаштыру пунктлары эшен оештыру

вакытлыча урнаштыру пунктлары тикшерелә торган оешма житәкчесе документлар эшләүне, вакытлыча урнаштыру пунктлары эшчәнлегә өчен кирәкле материал-техник тәмин итүне, администрацияне гамәли өйрәтүне оештыра, вакытлыча урнаштыру пунктларының зыян күргән халыкны кабул итүгә эзерлегә, аны урнаштыру һәм беренче чиратта яшәү өчен жаваплы була.

Үз эшчәнлегендә вакытлыча урнаштыру пунктлары администрациясе Менделеевск муниципаль районының КЧС һәм ОПБ ына буйсына.

Татарстан Республикасы башкарма хакимияте органы, жирле үзидарә органы карары алынган, ПВР башлыгына зыян күргән халыкны кабул итүне, урнаштыруны һәм тукландыруны вакытлыча урнаштыру пунктлары администрациясе гамәлләренең календарь планы нигезендә оештырырга тәкъдим ителә.

Эвакуацияләнгән торган халыкны урнаштыру оешма (учреждение) бинасы биналарында планлаштырыла һәм гамәлгә ашырыла, аның базасында, материал-техник чаралар һәм жиһазлар кулланып, вакытлыча урнаштыру пунктлары жәелдерелә. Кирәк очракта, вакытлыча урнаштыру пунктлары жәелдерелә торган оешмаларның эшләве Менделеевск муниципаль районының жирле үзидарә органнары башлыгы карары белән гадәттән тыш хәл чыганагының зарарлы йогынтысын бетерү чаралары тәмамланганчы туктатылырга мөмкин.

Районның сәүдә һәм туклану хезмәте тарафыннан үстөрелә торган туклану пунктының урнаштыру һәм оештыру өчен гамәлдәгә ашханә һәм ярдәмче бүлмәләр бүлеп бирелә.

Медицина пунктының, психологик тәмин итү бүлмәләрен урнаштыру һәм тиешенчә медицина оешмасы һәм жәмәгать туклануы предприятиесе тарафыннан үстөрелә торган туклану пунктының оештыру өчен, вакытлыча урнаштыру пунктлары башлыгы аерым бүлмәләргә күз алдында тоту.

Эвакуацияләнгән торган халыкны тормыш белән тәмин итү буенча барлык мәсьәләләргә Менделеевск муниципаль районының КЧС һәм ОПБ белән берлектә хәл итә.

Халыкны вакытлыча урнаштыру һәм тукландыру чараларын үткәргә, шул исәптән жирле үзидарә органнары һәм оешмалар тарафыннан кертелгән матди-техник, азык-төлек, медицина һәм башка чаралар запасларынан файдалануга чыгымнар Россия Федерациясе законнары белән билгеләнгән тәртиптә каплана.

V. Документлар, жиһазлар һәм вакытлыча урнаштыру пунктлары мөлкәте

вакытлыча урнаштыру пунктлары эшен оештыру өчен алдан ук документлар әзерләнә:

- вакытлыча урнаштыру пунктлары булдыру турында оешма житәкчесенәң боерыгы;
- вакытлыча урнаштыру пунктлары администрациясенәң функциональ бурычлары (2 нче кушымта);
- вакытлыча урнаштыру пунктлары администрациясенәң штат-вазыйфай исемлегә (3 нче кушымта);
- вакытлыча урнаштыру пунктлары администрациясе гамәлләренәң календарь планы (4 нче кушымта);
- вакытлыча урнаштыру пунктлары администрациясенә хәбәр итү схемасы (5 нче кушымта);
- вакытлыча урнаштыру пунктларының элементә һәм идарә схемасы (6 нчы кушымта);
- эвакуацияләнә торган халыкны вакытлыча урнаштыру пунктларына теркәү журналы (7 нче кушымта);
- алган һәм бирелгән күрсәтмәләренәң, тапшыруларның һәм вакытлыча урнаштыру пунктлары докладларының журналы (8 нче кушымта);
- эвакуацияләнә торган халыкны вакытлыча урнаштыру пунктларына урнаштыру һәм тукландыру планы (9 нчы кушымта);
- Күрсәткечләр һәм табличкалар.

вакытлыча урнаштыру пунктлары башлыгы документлары:

- вакытлыча урнаштыру пунктлары булдыру турында оешма житәкчесенәң боерыгы;
- Менделеевск муниципаль районы картасы;
- бинада вакытлыча урнаштыру пунктлары элементларын урнаштыру һәм тукландыру схемасы;
- вакытлыча урнаштыру пунктлары башлыгының һәм администрациясенәң функциональ бурычлары;
- гадәттән тыш хәлләрдә зыян күргән халыкны вакытлыча урнаштыру һәм тукландыру хезмәтләрен күрсәтүгә шартнамә;
- вакытлыча урнаштыру пунктлары администрациясенәң штатлы-вазыйфай исемлегә;
- вакытлыча урнаштыру пунктлары администрациясе гамәлләренәң календарь планы;
- вакытлыча урнаштыру пунктлары администрациясенә хәбәр итү схемасы;

- вакытлыча урнаштыру пунктларында эвакуацияләнә торган халыкны урнаштыру һәм тукландыру планы;
- вакытлыча урнаштыру пунктлары белән элемтә һәм идарә итү схемасы;
- эвакуацияләнә торган халыкны кабул итү планыннан өземтә;
- кабул ителгән һәм бирелгән күрсәтмәләренң, вакытлыча урнаштыру пунктлары докладларының журналы;
- вакытлыча урнаштыру пунктлары башлыгы таныклыгы
- телефон белешмәсе.

вакытлыча урнаштыру пунктлары башлыгы урынбасары документлары:

- вакытлыча урнаштыру пунктлары башлыгы урынбасарының функциональ бурычлары;
- вакытлыча урнаштыру пунктлары башлыгының эш документлары;
- телефон белешмәсе.

Халыкны теркәү һәм исәпкә алу төркеме документлары:

- бинада вакытлыча урнаштыру пунктлары элементларын урнаштыру һәм тукландыру схемасы;
- халыкны теркәү һәм исәпкә алу төркеме житәкчесенәң функциональ бурычлары;
- вакытлыча урнаштыру пунктлары администрациясенә хәбәр итү һәм жыю схемасы;
- эвакуацияләнә торган халыкны кабул итү планыннан өземтә;
- вакытлыча урнаштыру пункттында эвакуацияләнә торган халыкны теркәү журналы;
- телефон белешмәсе.

Халыкны урнаштыру һәм тукландыру төркеме документлары:

- бинада вакытлыча урнаштыру пунктлары элементларын урнаштыру һәм тукландыру схемасы;
- халыкны урнаштыру һәм тукландыру төркеме житәкчесенәң функциональ бурычлары;
- вакытлыча урнаштыру пунктлары администрациясенә хәбәр итү һәм жыю схемасы;
- эвакуацияләнә торган халыкны кабул итү планыннан өземтә;
- телефон белешмәсе.

Жәмәгать тәртибен саклау төркеме документлары:

- вакытлыча урнаштыру пункттының штатлы-вазыйфай исемлеге;
- вакытлыча урнаштыру пунктлары администрациясенә хәбәр итү схемасы;
- функциональ бурычлар;
- вакытлыча урнаштыру пунктларында эвакуацияләнә торган халыкны урнаштыру һәм тукландыру планы;
- эвакуацияләнә торган халык саны буенча төп мәгълүматлар;
- жәмәгать тәртибен саклау төркеменәң жаваплы затлары графигы;

- телефон белешмәсе.

Белешмәләр өстәле документлары:

- вакытлыча урнаштыру пунктлары булдыру турында оешма житәкчесенен боерыгы;
- вакытлыча урнаштыру пунктының штатлы-вазыйфаи исемлеге;
- вакытлыча урнаштыру пунктлары администрациясенә хәбәр итү схемасы;
- белешмәләрнең дежур өстәленең функциональ бурычлары;
- бинада вакытлыча урнаштыру пунктлары элементларын урнаштыру һәм тукландыру схемасы;
- белешмәләрне сорап мөрәжәгать иткән зыян күргән халыкны теркәү журналы;
- эвакуацияләнгән торган халык саны буенча төп мәгълүматлар;
- телефон белешмәсе.

Психологик тәэмин итү бүлмәләре документлары:

(ихтыяж булганда)

- вакытлыча урнаштыру пунктлары администрациясенә хәбәр итү схемасы;
 - функциональ бурычлар;
- Зыян күргән халыкны теркәү журналы, ул психологик ярдәм сорап мөрәжәгать итте;
- телефон белешмәсе.

Ана һәм бала бүлмәләре документлары:

- вакытлыча урнаштыру пунктлары администрациясенә хәбәр итү схемасы;
 - функциональ бурычлар;
- Медицина ярдәме сорап мөрәжәгать иткән зыян күргән халыкны теркәү журналы;
- телефон белешмәсе.

Медицина пунктының документлары:

- вакытлыча урнаштыру пунктлары администрациясенә хәбәр итү схемасы;
 - функциональ бурычлар;
- Медицина ярдәме сорап мөрәжәгать иткән зыян күргән халыкны теркәү журналы;
- телефон белешмәсе.

вакытлыча урнаштыру пункты администрациясенә бөтен шәхси составы, вазыйфасы, фамилиясе, исеме һәм әтисенә исеме күрсәтелгән бирка күкрәгендә булырга тиеш.

Эш документациясе булган папкалар, күрсәткечләр, бәйләвечләр, биркалар һәм вакытлыча урнаштыру пунктының башка мөлкәте алдан ук эзерләнгән һәм "Документация, вакытлыча урнаштыру пункты мөлкәте" дип язылган тартмада саклана.

Россия Федерациясе Гражданның оборонасы эшләре, гадәттән тыш хәлләр һәм табигый бәла-казалар нәтижеләрен бетерү министрлыгының халыкның тормышын

беренче чиратта тээмин итүне гадэттэн тыш хэллөрдө һәм зыян күргән халыкны вакытлыча урнаштыру һәм тукландыру пунктлары эшен оештыру турында 2020 елның 20 августындагы 2-4-71-18-11 номерлы Методик тәкъдимнәре нигезендә вакытлыча урнаштыру пунктының эшчәнлеген тээмин итү өчен шулай ук: эш өстәлләре, урындыклар, чиста кәгазь, авторучкалар, документлар өчен папкалар, электр фонарьлары, электр мегафоннары, медицина мөлкәте, ана һәм бала бүлмәләрен жиһазлау өчен мөлкәт, бүлмәләрне һәм территорияне жыештыру өчен инвентарь һәм башка мөлкәт,

вакытлыча урнаштыру пункты тирәсендәге барлык биналар һәм территорияләр яхшы яктыртылырга тиеш.

VI. вакытлыча урнаштыру пунктында эвакуацияләнгән торган халыкның үз-үзен тоту кагыйдәләре

вакытлыча урнаштыру пунктында эвакуацияләнергә тиешле гражданныр үзләре белән документлар, 50 килограммнан да артык булмаган шәхси әйберләр, 2-3 көнгә азык-төлек запасы белән жыелу урынына килеп житәргә тиеш

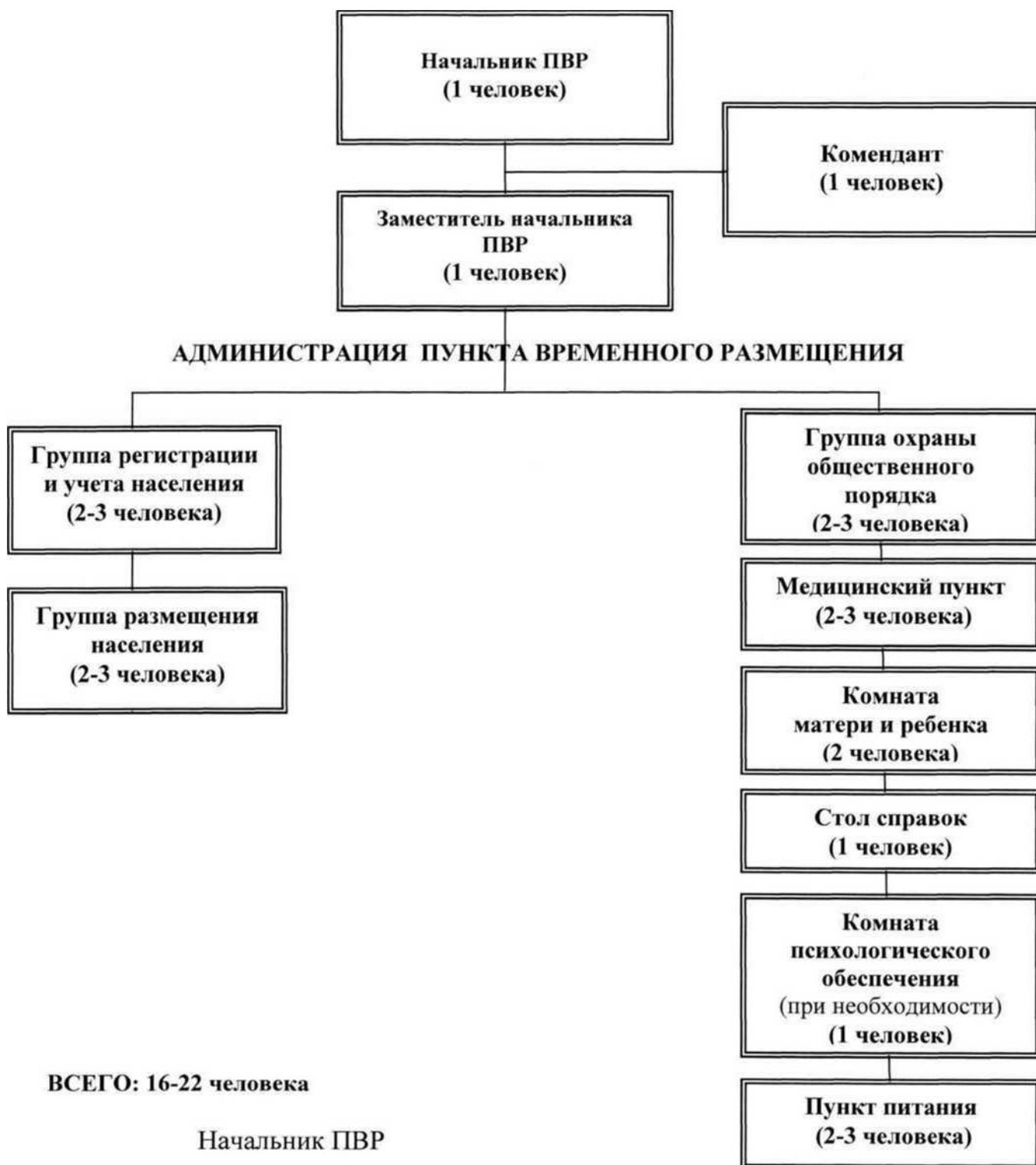
Теркәлгәч, һәр гражданин вакытлыча урнаштыру пунктында үзенең урнашу урынын белергә тиеш.

Гражданныр тәртип, дисциплинаны сакларга, тынлыкны сакларга, вакытлыча урнаштыру пункты вазыйфай затлары командаларын үтәргә тиеш.

Меңделеевск муниципаль районы территориясендә техноген һәм табигый характердагы гадэттэн тыш хәл янаганда яисә килеп чыкканда эвакуацияләнгән халыкны вакытлыча урнаштыру пункты турында нигезләмәгә 1 кушымта

вакытлыча урнаштыру пункты администрациясе структурасы (вариант)

Идарә төркеме



(имза, фамилия, инициаллар)

Менделеевск муниципаль районы территориясендә
техноген һәм табигый характердагы
гадәттән тыш хәл янаганда яисә килеп чыкканда
эвакуацияләнгән халыкны вакытлыча урнаштыру
пункты турында нигезләмәгә 2 кушымта

Вакытлыча урнаштыру пунктлары администрациясенә вазыйфалар затлары

Вакытлыча урнаштыру пунктлары башлыгының функциональ бурычлары

Вакытлыча урнаштыру пункты башлыгы зыян күргән халыкны теркәү, эзерләү
һәм кабул итүне оештыру, Вакытлыча урнаштыру пунктының бөтен
администрациясә эшен оештыру өчен җавап бирә. Ул вакытлыча урнаштыру пункты
барлык шәхси составының турыдан-туры житәкчесә булып тора, эвакуацияләнә
торган халыкны оештыру, эзерләү һәм кабул итү өчен шәхси җаваплылык тота.

вакытлыча урнаштыру пункты башлыгы Менделеевск муниципаль районының
КЧС һәм ОПБ рәисенә һәм эвакуация чараларын үтәгәндә Менделеевск муниципаль
районының эвакуация комиссиясә рәисенә буйсына һәм «Менделеевск муниципаль
районының Гражданлык яклау идарәсә» МКУ белән элемтәдә эшли.

вакытлыча урнаштыру пункты башлыгы бурычлы:

а) көндәлек эшчәнлек вакытында:

эвакуацияләнә торган халыкны кабул итүнең, урнаштыруның һәм
тукландыруның житәкчә документлары буенча үз белемнәрен камилләштерергә;

эвакуацияләнә торган халыкның санын белергә;

вакытлыча урнаштыру пунктының кирәкле документациясен эшләүне
оештырырга;

вакытлыча урнаштыру пункты администрациясә штатының комплектлылыгын
тикшереп торуну башкарырга;

ЧСта эвакуацияләнә торган халыкны кабул итү, исәпкә алу, урнаштыру һәм
тукландыру буенча вакытлыча урнаштыру пункты әгъзаларын укуту һәм инструктаж
оештырырга;

вакытлыча урнаштыру пункты әгъзаларына хәбәр итү тәртибен эзерләргә һәм
житкерергә; вакытлыча урнаштыру пункты әгъзалары арасында вазыйфаларны
бүлүргә, аларның күнегүләрен оештырырга һәм аларны янаганда һәм ЧС игълан
иткәндә үз бурычларын үтәүгә эзерләргә;

бүлмәләр, инвентарь (өстәлләр, урындыклар, указкалар, нарукавниклар
(бәйләвечләр), канцелярия кирәк-яраклары һ.б.) һәм элементә чаралары алдан ук
хәзерләп куярга;

Менделеевск муниципаль районының җирле үзидарә органнары, ГО һәм ЧС
органнары үткәрә торган өйрәнүләрдә, тренировкаларда һәм тикшерүләрдә
катнашырга;

КЧС һәм ОПБ һәм Менделеевск муниципаль районы эвакуация комиссиясә
белән элемтәдә торырга;

б) гадәттән тыш хәл барлыкка килгәндә (эвакуация үткәргәндә):

вакытлыча урнаштыру пунктына вакытында килергә, хәлне ачыкларга һәм
бурыч алырга;

вакытлыча урнаштыру пункты администрациясенә хәбәр итүне һәм жыюны оештырырга;

Менделеевск муниципаль районының КЧС һәм ОПБ һәм эвакуация комиссиясе, эвакуацияләнгән торган халыкны тормыш белән тәмин итүдә катнашучы оешмалар белән элемтә урнаштырырга;

вакытлыча урнаштыру пункттын тулысынча жәелдерүне һәм кешеләрне кабул итүгә, урнаштыруга һәм тукландыруга эзерлекне оештырырга;

килүче халыкны исәпкә алуны, аны урнаштыруны һәм тукландыруны оештырырга;

вакытлыча урнаштыру пункты документациясен алып баруны контрольдә тоту; эвакуацияләнгән торган халыкны тормыш белән тәмин итүне оештырырга;

вакытлыча урнаштыру пунктына жәмәгать тәртибен хуплауны оештырырга;

эвакуацияләнгән торган халыкка обстановка турында мәгълүмат бирүне оештырырга;

халыкны КЧС һәм ОПБга һәм Менделеевск муниципаль районының эвакуация комиссиясенә кабул итү, урнаштыру һәм туклану барышы турында донесениеләрне үз вакытында тапшырырга;

Искәрмә: вакытлыча урнаштыру пункты башлыгы урынбасарының, вакытлыча урнаштыру пункты структур бүлекчәләренең функциональ вазыйфалары вакытлыча урнаштыру пункты башлыгы урынбасары тарафыннан эшләнә һәм оешма житәкчесе -вакытлыча урнаштыру пункты башлыгы тарафыннан раслана.

вакытлыча урнаштыру пункты башлыгы урынбасарының функциональ бурычлары

вакытлыча урнаштыру пункты башлыгы урынбасары документация эшләү, вакытлыча урнаштыру пункттын кирәкле жиһазлар һәм мөлкәт белән тәмин итү, администрация эзерләү һәм эвакуацияләнгән торган халыкны кабул итүне гамәли уздыру өчен; вакытлыча урнаштыру пункттын жәелдерү һәм жәмәгать тәртибен саклау төркеменең, ана һәм бала бүлмәләренең һәм медицина пунктының эше өчен җавап бирә. вакытлыча урнаштыру пункты башлыгына буйсына һәм вакытлыча урнаштыру пункты администрациясенә турыдан-туры житәкчесе булып тора. вакытлыча урнаштыру пункты башлыгы булмаганда, ул аның вазыйфаларын башкара.

вакытлыча урнаштыру пункты башлыгы урынбасары түбәндәгеләргә бурычлы:

а) көндәлек эшчәнлек вакытында:

эвакуацияләнгән торган халыкны кабул итүне, урнаштыруны һәм тукландыруны оештыру буенча житәкче документларны белергә;

вакытлыча урнаштыру пункты жәелдерү тәртибен өйрәнергә; вакытлыча урнаштыру пункты документациясен эшләүне оештырырга;

шәхси состав эзерләүне оештырырга;

кирәкле жиһазлар һәм мөлкәт эзерләүне оештырырга;

бүлмәләрне, инвентарны һәм элемтә чараларын алдан ук эзерләргә;

вакытлыча урнаштыру пункты администрациясенә хәбәр итү, жыю һәм эшләү мәсьәләләрен практик яктан эшкәртәргә;

Менделеевск муниципаль районының жирле үзидарэ органнары, ГО һәм ЧС органнары үткэрэ торган өйрәнүлөрдө, тренировкаларда һәм тикшерүлөрдө катнашырга;

б) гадәттән тыш хал барлыкка килгәндә (эвакуация үткәргәндә):

эвакуация чаралары башлангач, вакытлыча урнаштыру пункты эгъзаларына хәбәр итүне һәм жыюны оештырырга;

эвакуацияләнгән торган халыкны кабул итүгә, урнаштыруга һәм тукландыруга билгеләнгән срокта шәхси состав, бина, элементгә һәм вакытлыча урнаштыру пункты жиһазлары китерергә;

вакытлыча урнаштыру пункты тулысынча жәелдереп жиберергә һәм халыкны кабул итүгә, урнаштыруга һәм тукландыруга эзерләнәргә;

вакытлыча урнаштыру пункты өчен транспорт бүлеп бирә торган оешмалар белән элементдә торырга;

жәмәгать тәртибен саклау төркеме, ана һәм бала бүлмәләре һәм медицина пункты эшенә житәкчелек итәргә;

эвакуацияләнгән торган халыкны су белән тәмин итүне һәм медицина ярдәме күрсәтүне оештырырга;

эвакуацияләнгән торган халыкны кабул итү барышы турында белешмәләр бирергә.

вакытлыча урнаштыру пункты комендантының функциональ бурычлары

вакытлыча урнаштыру пункты коменданты оешма администрациясе хезмәткәрләре составыннан билгеләнә, вакытлыча урнаштыру пункты башлыгына һәм аның урынбасарына буйсына, кабул итү пунктының бинасын жиһазландыру, вакытлыча урнаштыру пункты администрациясе һәм пункттагы халык арасында тәртипне һәм оешканлыкны саклау өчен жавап бирә.

Комендант бурычлы:

а) көндәлек эшчәнлек вакытында:

вакытлыча урнаштыру пунктының эш тәртибен өйрәнәргә;

вакытлыча урнаштыру пункты урнаштыру һәм туклану өчен бүлеп бирелгән бүлмәләрне белергә;

вакытлыча урнаштыру пункты эшен тәмин итү өчен кирәкле мөлкәткә ихтыяжы белергә;

таратып жибергәндә мөлкәт алу һәм аны урнаштыру тәртибен белергә;

вакытлыча урнаштыру пункты жәмәгать тәртибен саклауны тәмин итү схемасын белергә;

вакытлыча урнаштыру пунктына йөкләнә торган бурычларны өйрәнәргә һәм төгәл тапшырырга;

вакытлыча урнаштыру пункты администрациясе белән уздырыла торган тренировкаларда һәм өйрәнүлөрдә катнашырга.

б) гадәттән тыш хал барлыкка килгәндә (эвакуация үткәргәндә):

вакытлыча урнаштыру пунктына вакытында килергә, хәлне ачыкларга һәм бурыч алырга;

кирәкле мөлкәт алырга, вакытлыча урнаштыру пунктының барлык эш урыннарын жәелдерергә;

вакытлыча урнаштыру пункты эшенә эзерлеге турында хәбәр итәргә;

килгән халыкны жыю урыннарын, теркәү һәм исәпкә алу төркемнәрен, медпунктны, ана һәм бала бүлмәләрен, элемтәләрне, бәдрәфләрне, урнаштыру һәм туклану урыннарына хәрәкәт итү маршрутларын билгеләү өчен, вакытлыча урнаштыру пункты территориясендә күрсәткечләрне урнаштыруны тәмин итәргә;

вазыйфай затларда инструкцияләр булуны тикшерү; шәхси составның кул бәйләвече булуын тикшерү; эчке тәртипне вакытлыча урнаштыру пунктына күзәтү, шулай ук мөлкәтне һәм вакытлыча урнаштыру пункты биналарын саклау.

Психологик тәмин итү бүлмәсе психологының вакытлыча урнаштыру пункты халкын теркәү һәм исәпкә алу төркеме башлыгы

Халыкны теркәү һәм исәпкә алу төркеме башлыгы вакытлыча урнаштыру пункты башлыгына һәм аның урынбасарына буйсына һәм килгән халыкны теркәү һәм исәпкә алу өчен җавап бирә.

Ул бурычлы:

а) көндәлек эшчәнлек вакытында:

зыян күргән халыкны исәпкә алу һәм теркәү буенча кирәкле документлар эшләргә;

вакытлыча урнаштыру пунктының эш тәртибен өйрәнергә;

вакытлыча урнаштыру пункты администрациясе, тренировкалар һәм өйрәнүләрдә катнашу.

б) гадәттән тыш хал барлыкка килгәндә (эвакуация үткәргәндә):

вакытлыча урнаштыру пунктына вакытында килергә, хәлне ачыкларга һәм бурыч алырга; кирәкле документларны, мөлкәтне һәм инвентарьны алырга;

төркемнең шәхси составын җыярга һәм эшне оештыру буенча инструктаж үткәргә, кирәкле эш һәм белешмә документларын таратырга; эш урынын эзерләргә;

вакытлыча урнаштыру пунктында зыян күрүче халыкны урнаштыру һәм тукландыру исәпләре булырга;

вакытлыча урнаштыру пунктында зыян күргән халыкның исәпкә алу журналына килгән барлык кешеләрне теркәүне оештырырга;

вакытлыча урнаштыру пунктында урнаштырылырга тиешле халыкны теркәү күрсәткечләре белән килгән халыкның төргәген оештырырга;

вакытлыча урнаштыру пункты башлыгына килгән эвакуацияләнгән торган халыкны кабул итү, урнаштыру һәм тукландыруның барышы турында хәбәр итәргә;

Халыкны урнаштыру һәм тукландыру төркеме башлыгының вазыйфай бурычлары

Халыкны урнаштыру һәм тукландыру төркеме башлыгы вакытлыча урнаштыру пункты башлыгына һәм аның урынбасарына буйсына һәм зыян күргән халыкны каршы алу, кабул итү, урнаштыру һәм тукландыру өчен җавап бирә.

Ул бурычлы:

а) көндәлек эшчәнлек вакытында:

халыкның очрашуларын, кабул итүен, вакытлыча урнашуын һәм туклануын оештыру буенча кирәкле документлар эшләргә;

вакытлыча урнаштыру пункты документларын һәм эш тәртибен өйрәнергә;

вакытлыча урнаштыру пункты биналарын этаплап урнаштыруны һәм аларның майданын һәм халыкны урнаштыру һәм тукландыру мөмкинлекләрен белергә;

вакытлыча урнаштыру пунктында халыкны урнаштыру һәм тукландыру буенча исәп-хисапка ия булу;

вакытлыча урнаштыру пункты администрациясе белән уздырыла торган тренировкаларда һәм өйрәнүләрдә катнашырга.

б) гадәттән тыш хал барлыкка килгәндә (эвакуация үткәргәндә):

вакытлыча урнаштыру пунктына вакытында килергә, хәлне ачыкларга һәм бурыч алырга;

кирәкле документларны, мөлкәтне һәм инвентарьны алырга;

төркемнең шәхси составын жыйрга һәм эшнә оештыру буенча инструктаж үткәергә, кирәкле эш һәм белешмә документларын бирергә;

эш урыны эзерләргә һәм жиһазларга;

килүче халыкның очрашуын оештырырга;

халыкны вакытлыча урнаштыру пунктында урнашуның эшкәртелгән схемасы нигезендә бүлүргә;

озатып йөрүчеләрне билгеләргә һәм аларны вакытлыча урнаштыру пунктына урнаштыру өчен кирәкле документлар белән тәэмин итәргә;

транспорт житмәгән очракта халыкның бер өлешен жәяү китерергә;

эвакуацияләнүчеләрнең шәхси әйберләрен китерүне тәэмин итәргә;

эвакуацияләнә торган халыкны тәэмин итәчәк складлар, сәүдә нокталары һәм азык-төлек локлары базалары исәбен алып барырга;

килгән халыкның туклануын оештырырга;

ГО хезмәтләре белән берлектә зыян күрүчеләрне туклану, су белән тәэмин итү һәм тормыш белән тәэмин итү буенча исәп-хисапларны ачыкларга;

вакытлыча урнаштыру пункты башлыгына килгән эвакуацияләнә торган халыкны кабул итү, урнаштыру һәм туклану барышы турында доклад ясарга.

Жәмәгать тәртибен саклау төркеме башлыгының функциональ бурычлары

Жәмәгать тәртибен саклау төркеме башлыгы жәмәгать тәртибен саклау, функциональ бурычларына эвакуацияләнгән затларның куркынычсызлыгын һәм сакланышын тәэмин итү, транспортка утыртуга яки жәяүле эвакуация маршрутларының башлангыч пунктларына чыгуны оештыру өчен җавап бирә. Жәмәгать тәртибен саклау төркеме башлыгы вакытлыча урнаштыру пункты башлыгына һәм аның урынбасарына буйсына.

Ул бурычлы:

а) көндәлек эшчәнлек вакытында:

төркемнең кирәкле документациясен эшләргә;

вакытлыча урнаштыру пункты эш тәртибен өйрәнергә, вакытлыча урнаштыру пунктына якин районның барлык үзенчәлекләрен белергә;

төркемнең шәхси составын эзерләүне оештырырга;

вакытлыча урнаштыру пункты администрациясе белән уздырыла торган тренировкаларда һәм өйрәнүләрдә катнашырга.

б) гадәттән тыш хәл барлыкка килгәндә (эвакуация үткәргәндә):

вакытлыча урнаштыру пунктына вакытында килергә, хәлне ачыкларга һәм бурыч алырга;

шәхси составны жыйрга, эшне оештыру буенча инструктаж үткәрергә һәм кирәкле эш һәм белешмә документларын бирергә;

вакытлыча урнаштыру пункттын жәелдерүдә һәм эшенә эзерлектә катнашырга;

Менделеевск районы буенча Россия Эчке эшләр министрлыгы белән элемтә урнаштырырга;

жәмәгать тәртибен үтәүне тәмин итәргә;

инвентарьны, вакытлыча урнаштыру пункты биналарын, зыян күргән халыкның шәхси әйберләрен саклауны оештырырга;

вакытлыча урнаштыру пункты территориясендә хәрәкәт маршрутларында жәяүле һәм автомобиль колонналары хәрәкәтен жайга салуны оештырырга;

эчүгә, сугышуга, мародерлык, вакытлыча урнаштыру пунктында һәм аның территориясендә талауга төрле омтылышларны булдырмаска.

Медицина пункты башлыгының функциональ бурычлары

Медицина пункты башлыгы авыруларга эвакуацияләнүчеләргә беренче медицина ярдәме күрсәтү һәм ана мохтажларны дөвалау учреждениесенә госпитализацияләү өчен; вакытлыча урнаштыру пункты биналарының һәм аның янындагы территорияләренң санитар торышын контрольдә тоту өчен жавап бирә. Ул вакытлыча урнаштыру пункты башлыгына һәм аның урынбасарына буйсына.

Ул бурычлы:

а) көндәлек эшчәнлек вакытында:

кирәкле документацияне эшләү;

вакытлыча урнаштыру пунктының, медицина пунктының эш тәртибен өйрәнергә;

медицина пункттын жәелдерү өчен куллану инвентарена, жиһазларга һәм медикаментларга исәп-хисапны төзергә һәм вакыт-вакыт ачыкларга;

якындагы дөвалау учреждениеләре белән элемтә тәртибен белергә;

вакытлыча урнаштыру пункты администрациясе белән уздырыла торган тренировкаларда һәм өйрәнүләрдә катнашырга;

мөрәжәгать итүчеләрне һәм бүлмәгә килүче аналарның һәм баланың исәпкә алу журналында вакытлыча урнаштыру пунктында исәп алып барырга.

б) гадәттән тыш хәл барлыкка килгәндә (эвакуация үткәргәндә):

зыян күрүчеләргә медицина ярдәме күрсәтергә;

зыян күрүчеләрне якындагы медицина оешмасына госпитализацияләргә;

вакытлыча урнаштыру пункты биналарының һәм территориясенң санитар торышын контрольдә тоту;

азык-төлек режимын эшләүдә һәм продуктларны бүлүдә катнашырга;

шәхси составының сыйфатына һәм суның сыйфатлылыгына системалы медицина контролен гамәлгә ашырырга;

вакытлыча урнаштыру пунктының азык-төлек складында һәм азык кабул итү пунктында азык-төлекнең сыйфатын, шулай ук эзерлэнгән азыкның сыйфатын тикшереп торуны башкарырга.

Белешмэләр өстәле кизү торучысының функциональ бурычлары

Белешмэләр өстәле кизү торучысы вакытлыча урнаштыру пункты эшенең эвакуацияләнүчеләргә белешмэләр алу өчен мөрәжәгать иткән барлык мәсьәләләре буенча вакытында мәгълүмат бирү өчен җавап бирә. Ул вакытлыча урнаштыру пункты башлыгына һәм аның урынбасарына буйсына.

Ул бурычлы:

а) *көндәлек эшчәнлек вакытында:*

кирәкле документацияне эшләү;

вакытлыча урнаштыру пунктының эш тәртибен

өйрәнәргә;

бинада вакытлыча урнаштыру пункты биналарын урнаштыру һәм тукландыру планын белергә;

вакытлыча урнаштыру пункты администрациясе бурычларын бүлешүне белергә;

КЧС һәм ОПБ эгъзалары, Менделеевск муниципаль районы эвакуация комиссиясе, яқындагы вакытлыча урнаштыру пункты эгъзалары, транспорт бүлеп бирә торган оешмалар адреслары һәм номерлары булырга;

бу оешмалар җитәкчеләре белән элементә урнаштыру тәртибен белергә;

белешмә документлар эзерләргә;

вакытлыча урнаштыру пункты администрациясе белән уздырыла торган тренировкаларда һәм өйрәнүләрдә катнашырга.

б) *гадәттән тыш хәл барлыкка килгәндә (эвакуация үткәргәндә):*

вакытлыча урнаштыру пунктына вакытында килергә, хәлне ачыкларга һәм бурыч алырга;

кирәкле документларны, мөлкәтне һәм инвентарьны алырга;

эш урыны эзерләргә һәм эшкә эзерләргә;

вакытлыча урнаштыру пункты җиһазларын эзерләүдә катнашырга;

вакытлыча урнаштыру пунктына килеп җитү һәм зыян күрүчеләрне җибәрү графигынан өземтә алырга һәм халыкка һәм барлык мәсьәләләр буенча өлкән колонналарга мәгълүмат бирергә эзер булырга;

халыкны эвакуацияләнә торган халыкка туклану пунктларының, медицина учреждениеләренең, элементә һәм банкларның булуы турында, көнкүреш учреждениеләренең эш тәртибе һәм аларның урнашу урыны турында һәм әлеге вакытлыча урнаштыру пунктына халыкны эвакуацияләү белән бәйле барлык мәсьәләләр буенча белешмэләр бирергә.

Психологик тәэмин итү бүлмәсе психологының функциональ бурычлары

Психолог гадэттэн тыш хэл вакытында зыян күрүчелэрне психологик тээмин итү өчен жавап бирэ.

Ул бурычлы:

а) *көндөлек эшчэнлек вакытында:*

гадэттэн тыш хэл вакытында ашыгыч психологик ярдэм күрсөтү концепциясен эшлэргэ һәм камилләштерергэ;

гадэттэн тыш хэл белән бэйле психологик реакциялэр агымының гомуми закончалыкларын һәм психик тайпылышларны өйрөнөргэ;

экстремаль вэзгыять психологиясе өлкәсендә фәнни-тикшеренү эшчәнлеген гамәлгә ашырырга;

б) *гадэттэн тыш хэл барлыкка килгәндә (эвакуация үткәргәндә):*

гадэттэн тыш хэл нәтижәсендә зыян күрүчелэргэ ашыгыч психологик ярдэм күрсәтергэ;

гадэттэн тыш хэл вакытында зыян күрүчелэрне реабилитацияләү чараларын үткәергэ.

Менделеевск муниципаль районы территориясендә техноген һәм табигый характердагы гадэттэн тыш хэл янаганда яисә килеп чыкканда эвакуациялэнгән халыкны вакытлыча урнаштыру пункты турында нигезлэмәгә 3 кушымта

Вакытлыча урнаштыру пункты администрациясенен штатлы-вазыйфай исемлеге

т/б	Фамилиясе, исеме, атасының исеме	Вакытлыча урнаштыру пункты составында вазыйфа	Төп эштә вазыйфа	Телефоннар		
				хезмәт	өй	мобиль
1	2	3	4	5	6	7
1. Идарә төркөме (3 кеше)						
1.		Вакытлыча урнаштыру пункты башлыгы	ярдәмче эшче			
2.		Вакытлыча урнаштыру пункты башлыгы урынбасары	ярдәмче эшче			
3.		база оешмасыннан	ярдәмче эшче			
2. Халыкны теркәү һәм исәпкә алу төркөме (2-3 кеше).						
1.		Төркем башлыгы	ярдәмче эшче			
2.		База оешмасыннан	ярдәмче эшче			
3.		База оешмасыннан	ярдәмче эшче			
3. Халыкны урнаштыру һәм тукландыру төркөме (2-3 кеше)						
1.		Төркем башлыгы	ярдәмче эшче			

2.		База оешмасыннан	ярдәмче эшче			
3.		База оешмасыннан	ярдәмче эшче			
4. Жәмәгать тәртибен саклау төркеме (2-3 кеше).						
1.		Төркем башлыгы	Эчке эшләр министрлыгы вәкиле			
2.		база оешмасыннан	ярдәмче эшче			
3.		база оешмасыннан	ярдәмче эшче			
5. Медицина пункты (2-3 кеше)						
1.		пункт башлыгы	Үзәк район хастаханәсе, ФАП вәкиле			
2.		Медсестра	Үзәк район хастаханәсе, ФАП вәкиле			
3.		Медсестра	Үзәк район хастаханәсе, ФАП вәкиле			
6. Ана һәм бала бүлмәсе (2 кеше).						
1.		Бүлмә мөдире	мәктәпкәчә учреждение вәкиле			
2.		Тәрбияче	мәктәпкәчә учреждение вәкиле			
7. Белешмәләр өчен өстәл (1 кеше).						
1.		база оешмасыннан	ярдәмче эшче			
8. Психологик тәэмин итү бүлмәсе (1 кеше).						
1.		Психолог	социаль яклау бүлегеннән			
9. Туклану пункты (2-3 кеше)						
1.		Буфетчы	сәүдә (жәмәгать туклануы) предприятиесеннән			
2.		база оешмасыннан	ярдәмче эшче			
3.		база оешмасыннан	ярдәмче эшче			

вакытлыча урнаштыру пункты башлыгы _____

_____ (имза)

_____ (ФИА, дата)

Менделеевск муниципаль районы территориясендә
техноген һәм табигый характердагы
гадәттән тыш хәл янаганда яисә килеп чыкканда
эвакуацияләнгән халыкны вакытлыча урнаштыру
пункты турында нигезләмәгә 4 кушымта

Вакытлыча урнаштыру пункты администрациясе гамәлләренен календарь планы

т/б	Уздырыла торган чаралар	Өзерлек өчен жаваплы затлар	Башкару вакыты						Башкаручылар
			10 мин.	20 мин.	40 мин.	1 сәг.	2 сәг.	3 сәг.	
Хәбәр (боерыклар) алу өчен сигнал алганда									
1.	Вакытлыча урнаштыру пункты администрациясен тасвирлау һәм жыю	Вакытлыча урнаштыру пункты башлыгы							
2.	Вакытлыча урнаштыру пункты составын һәм функциональ бурычларын төгәлләштерү	Вакытлыча урнаштыру пункты башлыгы урынбасары							
3.	Районның КЧС һәм ОПБ эш төркемнәре, районның эвакуация комиссиясе белән элементә урнаштыру	Вакытлыча урнаштыру пункты башлыгы урынбасары							
4.	Төркемнәр белән шөгыльләнү Вакытлыча урнаштыру пункты эш урыннары	төркемнәр башлыклары							
5.	Саклауны оештыру	медицина пункты ООП төркемнәре							
6.	Төркем башлыкларының эшкә өзерлеген турында докладлары	төркемнәр башлыклары							
7.	Районның КЧС һәм ОПБда зыян күргән халыкны кабул итүгә өзерлек турында доклад	Вакытлыча урнаштыру пункты башлыгы							
Эвакуация үткәргүгә рөхсәт алганда									
1.	Вакытлыча урнаштыру пункты администрациясен жыюны игълан итү, бурычларны кую	Вакытлыча урнаштыру пункты башлыгы							

2.	Районның КЧС һәм ОПБ эш төркемнәре, районның эвакуация комиссиясе белән элемтә урнаштыру	Вақытлыча урнаштыру пункты башлыгы урынбасары							
3.	Медицина учреждениеләре хезмәткәрләрен каршы алу һәм урнаштыру	Вақытлыча урнаштыру пункты башлыгы урынбасары							
4.	Район эчке эшләр министрлығының хәрәкәтне көйләүчеләрне	чыгару							
5.	вақытлыча урнаштыру пункты эчендә саклауны оештыру	медицина пункты ООП төркемнәре							
6.	эвакуацияләнгән торган халыкны кабул итү, ял бүлмәләрендә исәпкә алу һәм урнаштыру	төркемнәр башлыклары							
7.	Медицина хезмәте күрсәтүне оештыру	медицина пункты башлыгы							
8.	Балаларның ялын оештыру	Ана һәм бала бүлмәләре мөдире							
9.	Зыян күргән халыкның туклануын оештыру	сәүдә һәм туклану предприятиеләре							

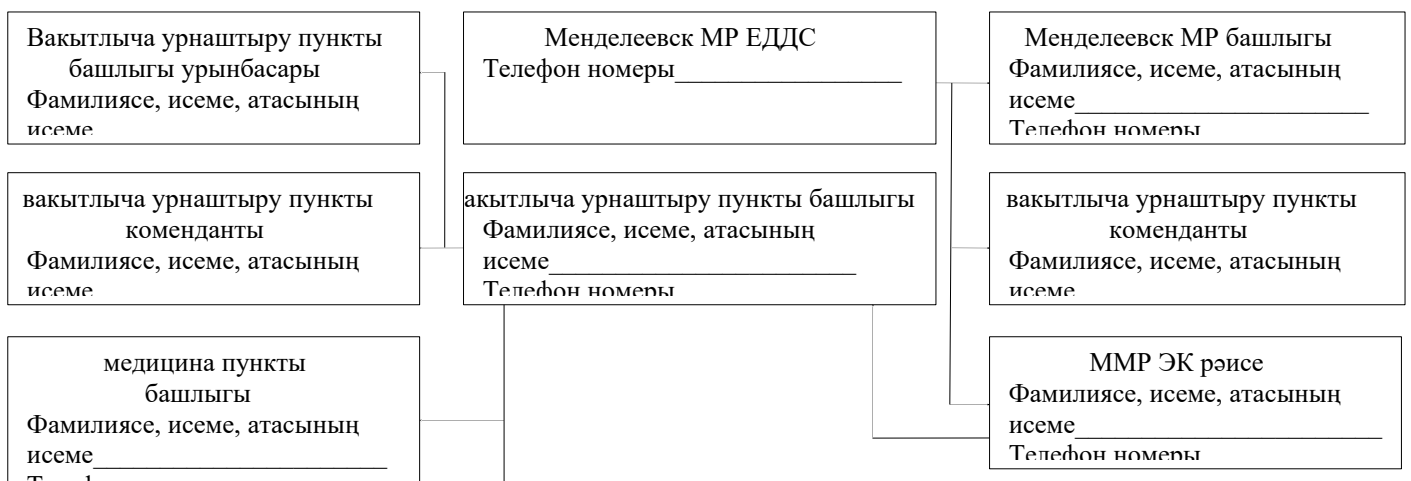
вақытлыча урнаштыру пункты башлыгы _____

(имза)

(ФИА, дата)

Менделеевск муниципаль районы территориясендә техноген һәм табигый характердагы гадәттән тыш хәл янаганда яисә килеп чыкканда эвакуацияләнгән халыкны вақытлыча урнаштыру пункты турында нигезләмәгә 5 кушымта

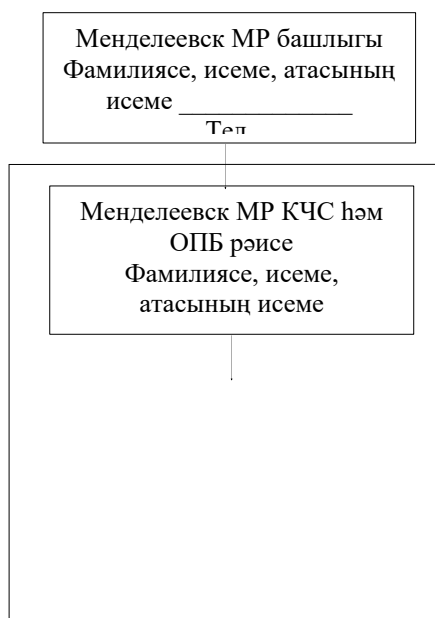
вақытлыча урнаштыру пункты администрациясенә хәбәр итү схемасы (үрнәк)





Менделеевск муниципаль районы территориясендә техноген һәм табигый характердагы гадәттән тыш хәл янаганда яисә килеп чыкканда эвакуацияләнган халыкны вакытлыча урнаштыру пункты турында нигезләмәгә 6 кушымта

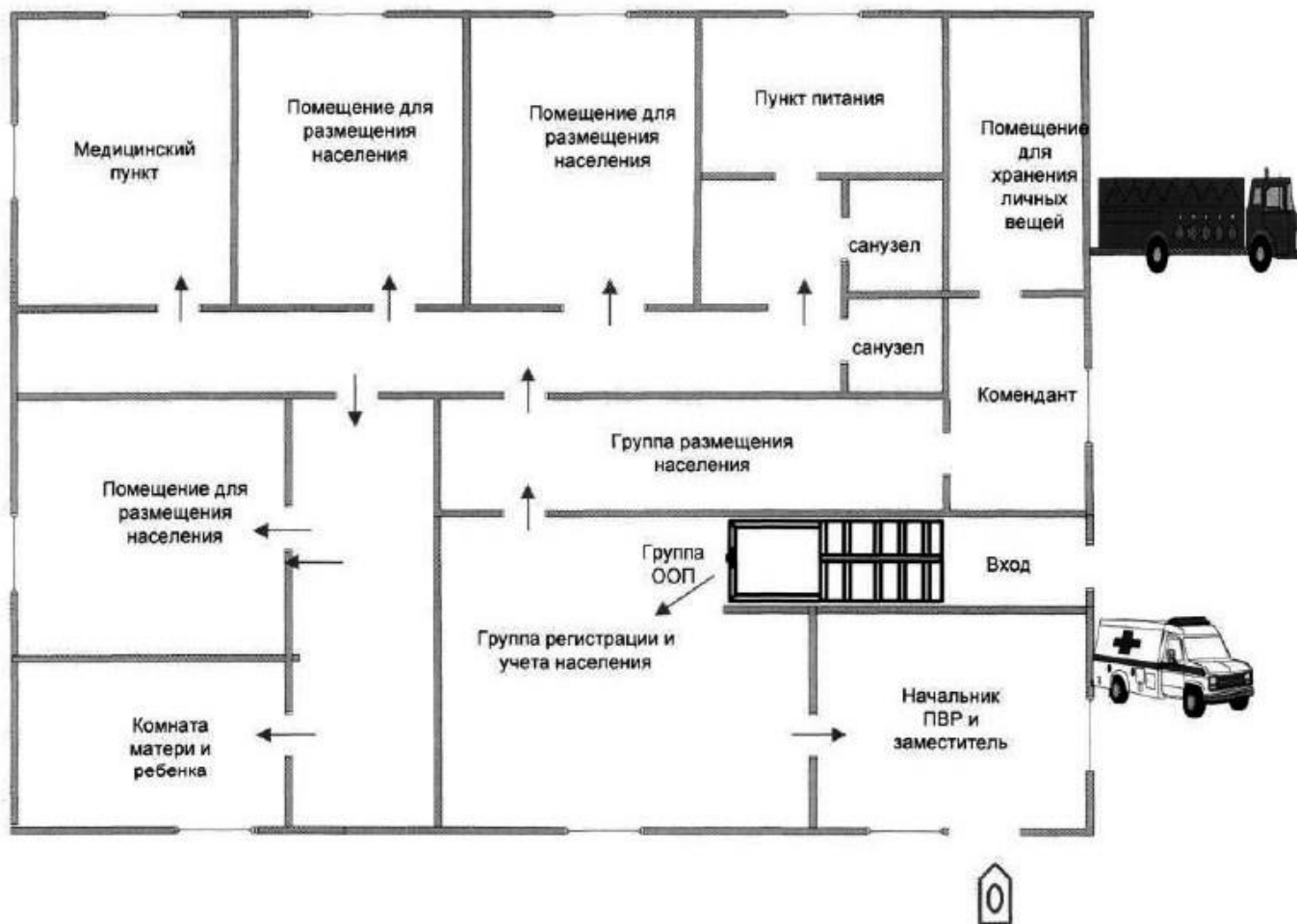
Вакытлыча урнаштыру пунктының элементә һәм идарә схемасы



Менделеевск муниципаль району территориясендә
техноген һәм табигый характердагы
гадәттән тыш хәл янаганда яисә килеп чыкканда
эвакуацияләнгән халыкны вакытлыча урнаштыру
пункты турында нигезләмәгә 9 кушымта

**вакытлыча урнаштыру пунктында эвакуацияләнә торган халыкны
урнаштыру һәм тукландыру планы (үрнәк)**

Бинаның үзенчәлеге: адрес, катлар, конструкцион материал, гомуми мәйдан (төп һәм
ярдәмче, шигъри һәм подвал мәйданы), суүткәргеч, канализация, үзәк жылыту булу.



Татарстан Республикасы Менделеевск муниципаль районы Башкарма комитетының 2025 елның 20 гыйнварендагы 29 номерлы карарына 2 кушымта

Учреждениенң факттагы адресы	Учреждение атамасы	Сыйдырышлыгы (кеше)
423642, Иске Гришкино авылы Яшьләр ур., 5 й.	«Иске Гришкино төп гомуми белем бирү мәктәбе» МБМУ	500 кеше.
423644, Монашево ав., Мәктәп ур., 21 й.	«Монашево урта гомуми белем бирү мәктәбе» МБМУ	100 кеше.

Учреждениенен факттагы адресы	Учреждение атамасы	Сыйдырышлы лыгы (кеше)
423648, Базәкә ав., Яңа ур., 3 й.	«Базәкә урта гомуми белем бирү мәктәбе» МБМУ	200 кеше.
423646, Песәй ав., Мәктәп тыкрыгы, 1 й.	«Песәй урта гомуми белем бирү мәктәбе» МБМУ	100 кеше.