



ПРИКАЗ

24.12.2024

БОЕРЫК

№ 717-П

Татарстан Республикасы, Бөгелмә районы, Бөгелмә шәһәре, Ленин урамы, 64 нче йорт адресы буенча эзләп табылган «Халык йорты», XIX гасыр ахыры – XX гасыр башы мәдәни мирас объектын, Татарстан Республикасы, Бөгелмә муниципаль районы, Бөгелмә шәһәре, Владимир Ленин урамы, 28 нче йорт адресы буенча урнашкан «Драма театры (элекке «Халык йорты»)», 1897, 1932 еллар, архитекторы И.В. Гусаров төбәк өчен әһәмиятле мәдәни мирас объекты сыйфатында, Россия Федерациясе халыкларының мәдәни мирас объектлары (тарихи һәм мәдәни ядкарьләре) бердәм дәүләт реестрына кергү, мәдәни мирас объектның сак предметын билгеләү, чикләрен раслау турында

2002 нче елның 25 нче июнендә гамәлгә кергән 73-ФЗ номерлы «Россия Федерациясе халыкларының мәдәни мирас объектлары (тарихи һәм мәдәни ядкарьләр) турында»гы Федераль законы, 2005 нче елның 1 нче апрелендә гамәлгә кергән 60-ТРЗ номерлы «Татарстан Республикасында мәдәни мирас объектлары турында»гы Татарстан Республикасы Законы, дәүләт тарихи-мәдәни экспертизасының 2024 елның 5 нче декабренә караган уңай бәяләмәсенә нигезләнеп боерам:

1. Татарстан Республикасы, Бөгелмә районы, Бөгелмә шәһәре, Ленин урамы, 64 нче йорт адресы буенча эзләп табылган «Халык йорты», XIX гасыр ахыры – XX гасыр башы мәдәни мирас объектын, Татарстан Республикасы, Бөгелмә муниципаль районы, Бөгелмә шәһәре, Владимир Ленин урамы, 28 нче йорт адресы буенча урнашкан «Драма театры (элекке «Халык йорты»)», 1897, 1932 еллар, архитекторы И.В. Гусаров (объект төре - һәйкәл) төбәк өчен әһәмиятле мәдәни мирас объекты сыйфатында, Россия Федерациясе халыкларының мәдәни мирас объектлары (тарихи һәм мәдәни ядкарьләре) бердәм дәүләт реестрына кертергә.

2. Әлеге боерыкка караган 1 нче кушымта нигезендә, Татарстан Республикасы, Бөгелмә муниципаль районы, Бөгелмә шәһәре, Владимир Ленин урамы, 28 нче йорт

адресы буенча урнашкан «Драма театры (элекке «Халык йорты»)), 1897, 1932 еллар, архитекторы И.В. Гусаров төбәк өчен әһәмиятле мәдәни мирас объекты территориясе чикләрен расларга.

3. Әлеге боерыкка караган 2 нче кушымта нигезендә, Татарстан Республикасы, Бөгелмә муниципаль районы, Бөгелмә шәһәре, Владимир Ленин урамы, 28 нче йорт адресы буенча урнашкан «Драма театры (элекке «Халык йорты»)), 1897, 1932 еллар, архитекторы И.В. Гусаров төбәк өчен әһәмиятле мәдәни мирас объектының сак предметын расларга.

4. Мәдәни мирас объектларын һәм шәһәр төзелеше эшчәнлеген исәпкә алу бүлегенә, күрсәтелгән мәдәни мирас объекты территориясе чикләре турында белешмәләрне, күчемсез мөлкәтнең бердәм дәүләт реестрына һәм Россия Федерациясе халыкларының мәдәни мирас объектларының (тарихи һәм мәдәни ядкарларының) бердәм дәүләт реестрына кертүне тәмин итәргә.

5. Боерыкның үтәлешен контрольдә тотуны үз өстемә алам.

Рәис

И.Н. Гушин

Татарстан Республикасы
 Мәдәни мирас
 объектларын саклау
 комитетының 2024 елның
 24 нче декабрдәге 717-П
 номерлы боерыгына
 караган 1 нче кушымта

Татарстан Республикасы, Бөгелмә муниципаль районы, Бөгелмә шәһәре, Владимир Ленин урамы, 28 нче йорт адресы буенча урнашкан «Драма театры (элекке «Халык йорты»)», 1897, 1932 еллар, архитекторы И.В. Гусаров төбәк өчен әһәмиятле мәдәни мирас объекты



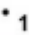


территориясе чикләре

Татарстан Республикасы, Бөгелмә муниципаль районы, Бөгелмә шәһәре, Владимир Ленин урамы, 28 нче йорт адресы буенча урнашкан «Драма театры (элекке «Халык йорты»)», 1897, 1932 еллар, архитекторы И.В. Гусаров төбәк өчен әһәмиятле мәдәни мирас объекты территориясе чикләренең картасы (схемасы)



Масштабы 1:600

Шартлы билгеләр:

	- мәдәни мирас объекты территориясе чиге
	- региональ әһәмияттәге мәдәни мирас объекты
	- мәдәни мирас объекты территориясе чикләренең борылыш нокталары
	- БДКМР белешмәләре буенча жир кишәрлекләре чикләре
	- жир кишәрлекләренең кадастр номерлары

Татарстан Республикасы, Бөгелмә муниципаль районы, Бөгелмә шәһәре, Владимир Ленин урамы, 28 нче йорт адресы буенча урнашкан «Драма театры (элекке «Халык йорты»)», 1897, 1932 еллар, архитекторы И.В. Гусаров төбәк өчен әһәмиятле мәдәни мирас объекты территориясе чикләренен
текст тасвирламасы

Татарстан Республикасы, Бөгелмә муниципаль районы, Бөгелмә шәһәре, Владимир Ленин урамы, 28 нче йорт адресы буенча урнашкан «Драма театры (элекке «Халык йорты»)», 1897, 1932 еллар, архитекторы И.В. Гусаров төбәк өчен әһәмиятле мәдәни мирас объекты территориясе чикләре түбәндәге урыннардан уза:

Чикнең узу урыны		Чикнең узу урынының тасвирламасы
ноктдан	ноктдан	
1	2	3
1	2	координаталары 336867.72 2350018.30 булган 1 нче ноктадан төньяк-көнбатыш юнәлештә, 26,23 м озынлыгында 2 нче ноктага кадәр;
2	3	2 нче ноктадан төньяк-көнчыгыш юнәлештә, 9,40 м озынлыгында 3 нче ноктага кадәр;
3	4	3 нче ноктадан көньяк-көнчыгыш юнәлештә, 1,71 м озынлыгында 4 нче ноктага кадәр;
4	5	4 нче ноктадан төньяк-көнчыгыш юнәлештә, 4,15 м озынлыгында 5 нче ноктага кадәр;
5	6	5 нче ноктадан төньяк-көнбатыш юнәлештә, 0,60 м озынлыкта 6 нчы ноктага кадәр;
6	7	6 нчы ноктадан төньяк-көнчыгыш юнәлештә, 11,87 м озынлыгында 7 нче ноктага кадәр;
7	8	7 нче ноктадан төньяк-көнбатыш юнәлештә, 0,87 м озынлыкта 8 нче ноктага кадәр;
8	9	8 нче ноктадан төньяк-көнчыгыш юнәлештә, 0,94 м озынлыгында 9 нчы ноктага кадәр;
9	10	9 нчы ноктадан төньяк-көнчыгыш юнәлештә, 27,81 м озынлыкта 10 нчы ноктага кадәр;
10	11	10 нчы ноктадан көньяк-көнчыгыш юнәлештә, 34,34 м озынлыгында 11 нче ноктага кадәр;
11	12	11 нче ноктадан көньяк-көнчыгыш юнәлештә, 6,76 м озынлыкта 12 нче ноктага кадәр;
12	13	12 нче ноктадан көньяк-көнбатыш юнәлештә, 1,12 м озынлыгында 13 нче ноктага кадәр;
13	14	13 нче ноктадан көньяк-көнчыгыш юнәлештә, 2,83 м озынлыгында 14 нче ноктага кадәр;
14	15	14 нче ноктадан көньяк-көнбатыш юнәлештә, 20,11 м озынлыгында 15 нче ноктага кадәр;
15	16	15 нче ноктадан төньяк-көнбатыш юнәлештә, 4,52 м

		озынлыгында 16 нчы ноктага кадэр;
1	2	3
16	17	16 нчы ноктадан көнъяк-көнбатыш юнэлештэ, 3,88 м озынлыгында 17 нче ноктага кадэр;
17	18	17 нче ноктадан көнъяк-көнчыгыш юнэлештэ, 0,99 м озынлыгында 18 нче ноктага кадэр;
18	19	18 нче ноктадан көнъяк-көнбатыш юнэлештэ 3,53 м озынлыгында 19 нчы ноктага кадэр;
19	20	19 нчы ноктадан төнъяк-көнбатыш юнэлештэ, 0,95 м озынлыгында 20 нче ноктага кадэр;
20	21	20 нче ноктадан көнъяк-көнбатыш юнэлештэ, 2,72 м озынлыгында 21 нче ноктага кадэр;
21	22	21 нче ноктадан төнъяк-көнбатыш юнэлештэ, 2,61 м озынлыгында 22 нче ноктага кадэр;
22	23	22 нче ноктадан көнбатыш юнэлештэ, 5,96 м озынлыгында 23 нче ноктага кадэр;
23	24	23 нче ноктадан төнъяк-көнчыгыш юнэлештэ, 4,05 м озынлыгында 24 нче ноктага кадэр;
24	25	24 нче ноктадан төнъяк-көнбатыш юнэлештэ, 9,51 м озынлыгында 25 нче ноктага кадэр;
25	26	25 нче ноктадан көнъяк-көнбатыш юнэлештэ, озынлыгында 13,69 м булган 26 нчы ноктага кадэр;
26	27	26 нчы ноктадан көнъяк-көнбатыш юнэлештэ, 2,37 м озынлыгында 27 нче ноктага кадэр;
27	1	27 нче ноктадан көнъяк-көнбатыш юнэлештэ, 4,39 м озынлыгында 1 нче ноктага кадэр.

Татарстан Республикасы, Бөгелмә муниципаль районы, Бөгелмә шәһәре,
Владимир Ленин урамы, 28 нче йорт адресы буенча урнашкан «Драма театры
(элекке «Халык йорты)», 1897, 1932 еллар, архитекторы И.В. Гусаров төбәк
өчен әһәмиятле мәдәни мирас объекты территориясе чикләренен
характерлы нокталар таблицасы

№ точки	Жирле координаталар системасында характерлы нокталарның координаталары (ЖКС-16)	
	X	Y
1	336867.72	2350018.30
2	336883.46	2349997.31
3	336890.99	2350002.94
4	336889.99	2350004.33
5	336893.27	2350006.88
6	336893.64	2350006.41
7	336902.91	2350013.83
8	336903.45	2350013.15
9	336904.18	2350013.74
10	336922.97	2350034.24
11	336901.39	2350060.96
12	336897.14	2350066.21
13	336896.28	2350065.50
14	336894.48	2350067.68
15	336879.62	2350054.13
16	336882.43	2350050.59
17	336879.37	2350048.20
18	336878.74	2350048.96
19	336875.97	2350046.77
20	336876.53	2350046.00
21	336874.40	2350044.31
22	336875.90	2350042.18
23	336875.11	2350036.27
24	336878.44	2350038.57
25	336883.92	2350030.80
26	336873.06	2350022.45
27	336871.20	2350020.99
1	336867.72	2350018.30





Татарстан Республикасы
Мәдәни мирас
объектларын саклау
комитетының 2024 елның
24 нче декабрдәге 717-П
номерлы боерыгына
караган 2 нче кушымта

Татарстан Республикасы, Бөгелмә муниципаль районы, Бөгелмә шәһәре,
Владимир Ленин урамы, 28 нче йорт адресы буенча урнашкан «Драма театры
(элекке «Халык йорты)», 1897, 1932 еллар, архитекторы И.В. Гусаров төбәк
өчен әһәмиятле мәдәни мирас объектының
сак предметы

1. Бинаның урнашу урыны һәм шәһәр төзелеше характеристикалары, аның кварталның композицион-планлаштыру структурасындагы һәм әйләнә-тирәдәге төзелештәге роле.
2. Планада ике катлы «Т»-образлы, антресольле һәм өлешчә бинаның подвалы булган күләм-киңлек композициясе, шул исәптән аның түбә кәрнизләре, өчпочмаклы фронтон һәм ике ян аттик буенча Биеклеп билгеләре.
3. Фасадларның (төп һәм төньяк-көнбатыш өлешләренен) урнашуын, формасын, үлчәмен, тәрәзә һәм ишек уемнарын, шул исәптән портигы стильләштерелгән Тоскана ордерының ике ярымколоннасына таянган, профильле рамкалы һәм тимпандагы декоратив элементлы антаблементлы керү порталын композицион чишү һәм архитектур-сәнгати бизәү; рустлар, креповкалар, пилястрлар һәм калаклар, тәрәзә төбәндәге һәм тәрәзә төбәндәге профильле филекалар, пояслар һәм түбә кәрнизләре, өчпочмаклы фронтон һәм ике турыпочмаклы аттиклар; таш декор (йозак ташлары, түгәрәкләр, тәрәзә өстендәге турыпочмаклы куышлардагы аркылы элементлар үзәк өлешендә, билбаулар, фронтон рамнары, биш очлы йолдыз), бинаның аерып күрсәтелгән цоколе, фронтонда «1932 ел» цифрлары урнашуы.
4. Фасад өслегенен бизәлеше материалы һәм характеры (тукымасыз һәм буялмаган кирпич өеме).
5. Фасадларның колористик чишелеше.
6. Ишек һәм тәрәзә тутыруларының конструкциясе, материалы һәм декоратив бизәлеше (материалы – агач).
7. Капиталь диварлар һәм түшәмәләр, шулай ук бенуар һәм бельэтаж ложалары, балкон һәм колонналары булган тамаша залы чикләрендәге интерьерларның пространство-планлаштыру структурасы.
8. Монье диварлары һәм гөмбәзе, бенуар һәм бельэтаж ложалары, балкон, колонналар конструкциясе һәм материалы.
9. Тамаша залының декоратив бизәлеше.

* Сак предметы комплекслы һәм фәнни тикшеренүләр, реставрация эшләре нәтижеләре буенча үзгәртелергә мөмкин.

Татарстан Республикасы, Бөгелмә муниципаль районы, Бөгелмә шәһәре, Владимир Ленин урамы, 28 нче йорт адресы буенча урнашкан «Драма театры (элекке «Халык йорты»)», 1897, 1932 еллар, архитекторы И.В. Гусаров төбәк өчен әһәмиятле мәдәни мирас объектынның сак предмети таблицасы

№	Сак предмети	Төп элементларны фотофиксацияләү/график материаллар
1.	<p>Бинаның урнашу урыны һәм шәһәр төзелеше характеристикалары, аның кварталның композицион-планлаштыру структурасындагы һәм әйләнә-тирәдәге төзелештәге роле.</p>	 <p>Шартлы билгеләр:</p> <p> -мәдәни мирас объекты</p> <p>1 нче рәсем. Объектның урнашу урыны</p>  <p>2 нче рәсем. Гомуми күренеш</p>
2.	<p>Планда ике катлы «Т»-образлы, антресольле һәм өлешчә бинаның подвалы булган күләм-киңлек композициясе, шул исәптән аның түбә кәрнизләре, өчпочмаклы фронтон һәм ике ян аттик буенча Биеклек билгеләре.</p>	 <p>3 нче рәсем. Көнъяк-көнбатыш ягынан төп фасад күренеше</p>

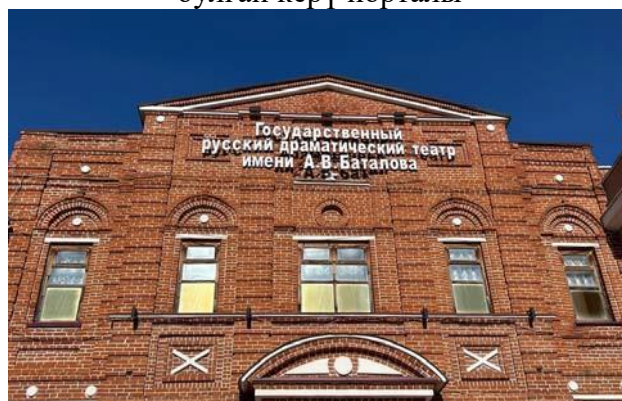
3. Фасадларның (төп һәм төньяк-көнбатыш өлешләренен) урнашуын, формасын, үлчәмен, тәрзә һәм ишек уемнарын, шул исәптән портигы стильләштерелгән Тоскана ордерының ике ярымколоннасына таянган, профильле рамкалы һәм тимпандагы декоратив элементлы антаблементлы керү порталын композицион чишү һәм архитектур-сәнгати бизәү; рустлар, креповкалар, пилястрлар һәм калаклар, тәрзә төбөндөгә һәм тәрзә төбөндөгә профильле филекалар, пояслар һәм түбә кәрнизләре, өчпочмаклы фронто һәм ике турыпочмаклы аттиklar; таш декор (йозак ташлары, түгәрәкләр, тәрзә өстендөгә турыпочмаклы куышлардагы аркылы элементлар үзәк өлешендә, билбаулар, фронто рамнары, биш очлы йолдыз), бинаның аерып күрсәтелгән цоколе, фронтода «1932 ел» цифрлары урнашуы.




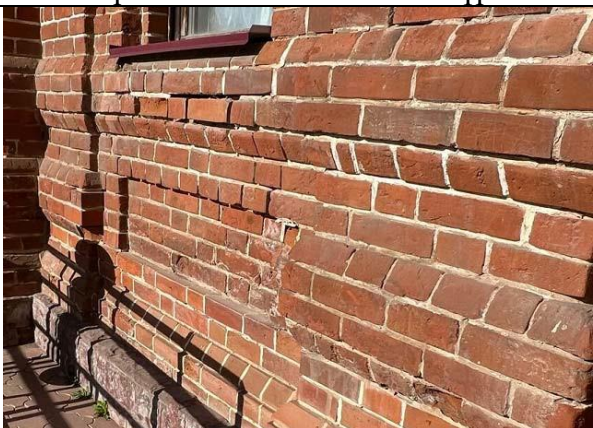

4 нче рәсем. Төп фасад



5 нче рәсем. Ике ярымколоннага таянган портигы булган керү порталы



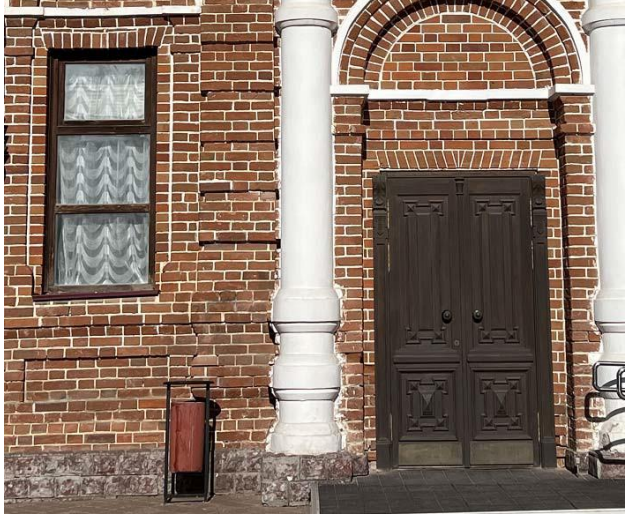
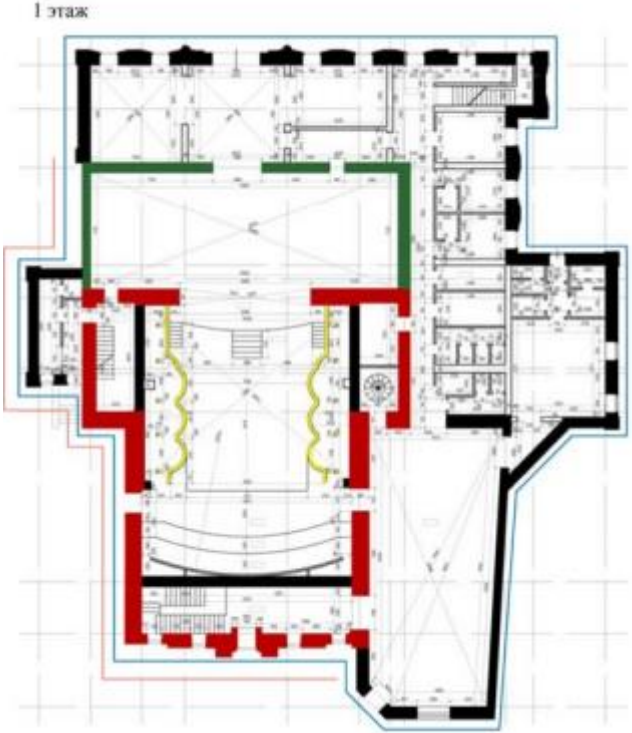
6 нчы рәсем. Фронто. Тәрзә уемнары

		
4.	<p>Фасад өслегенең бизәлеше материалы һәм характеры (тукумасыз һәм буялмаган кирпич өеме).</p>	
5.	<p>Фасадларның чишелеше.</p>	

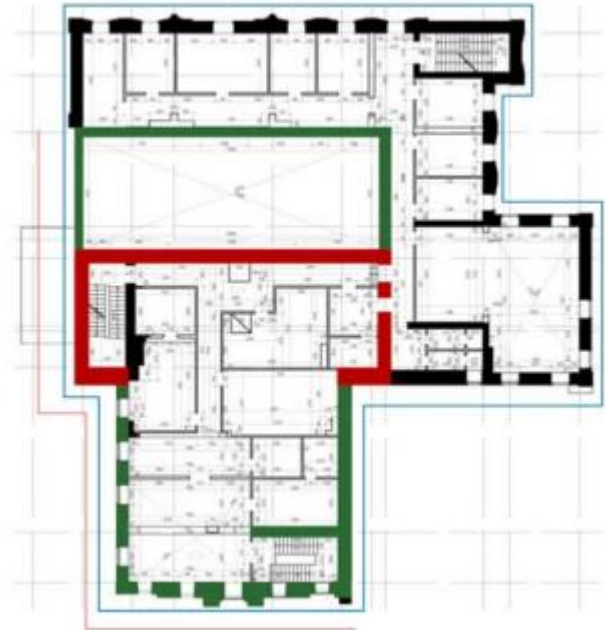
7 нче рәсем. Көнбатыш яктан күренеш

8 нче рәсем. Штукатуркасыз һәм буялмаган кирпич өеме

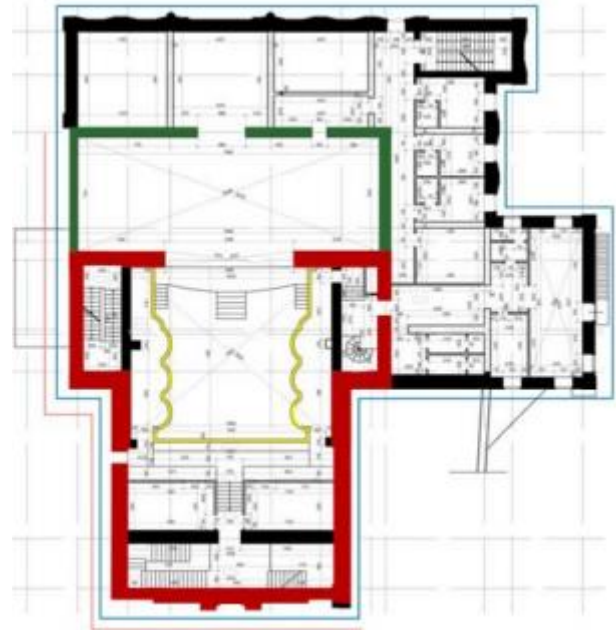
9 нчы рәсем. Фасадларның колористик чишелеше

6.	Ишек һәм тәрәзә тутыруларының конструкциясе, материалы һәм декоратив бизэлеше (материалы – агач).	 <p>10 нчы рәсем. Материал и декоративное оформление дверных полотен. Оконный проем</p>
7.	Капиталь диварлар һәм түшәмэләр, шулай ук бенуар һәм бельэтаж лóжалары, балкон һәм колонналары булган тамаша залы чикләрендәге интерьерларның пространство-планлаштыру структурасы.	

2 этаж



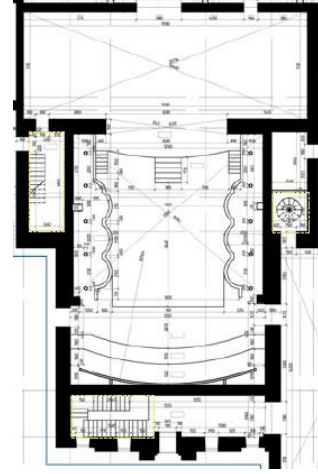
Антресоль



Шартлы билгеләр:

- исторические капитальные стены 1897 г.
- исторические капитальные стены 1932 г.
- элементы планировочной структуры зрительного зала
- архитектурно-художественное оформление фасадов
- охраняемый объем
- охраняемые капитальные стены

11 нче-13 нче рәсемнәр. Саклана торган элементларның урнашу планнары



14 нче рәсем. Тамаша залының планы

8. Монье диварлары һәм гөмбәзе, бенуар һәм бельэтаж ложалары, балкон, колонналар конструкциясе һәм материалы.



15 нче рәсем. Тамаша залы



16 нчы рәсем. Тамаша залы ложалары



17 нче рәсем. Балкон

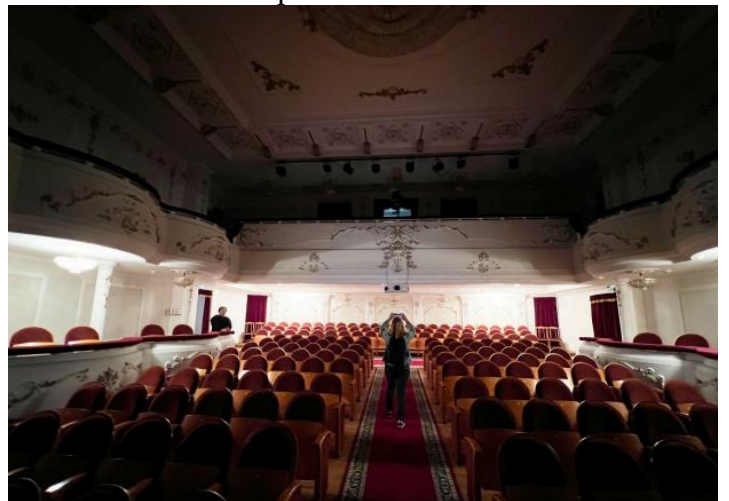
9. Тамаша залының декоратив бизэлеше.



18 нче рәсем. Ложалар



19 нчы рәсем. Тамаша залы



20 нче рәсем. Тамаша залы, сәхнәдән күренеш