



ПРИКАЗ
24.12.2024

БОЕРЫК
№ 721-П

Татарстан Республикасы, Бөгелмә районы, Бөгелмә шәһәре, Ленин урамы, 63 нче йорт адресы буенча эзләп табылган «Литвинов йорты», XIX гасыр башы мәдәни мирас объект, Татарстан Республикасы, Бөгелмә муниципаль районы, Бөгелмә шәһәре, Владимир Ленин урамы, 17/6 нчы йорт адресы буенча урнашкан «М.И. Литвинов кибете булган торак йорт», XIX гасыр ахыры-XX гасыр башы төбәк өчен әһәмиятле мәдәни мирас объекты сыйфатында, Россия Федерациясе халыкларының мәдәни мирас объектлары (тарихи һәм мәдәни ядкарьләре) бердәм дәүләт реестрына кертеү, мәдәни мирас объектның сак предметын билгеләү, чикләрен раслау турында

2002 нче елның 25 нче июнендә гамәлгә кергән 73-ФЗ номерлы «Россия Федерациясе халыкларының мәдәни мирас объектлары (тарихи һәм мәдәни ядкарьләре) турында»гы Федераль законы, 2005 нче елның 1 нче апрелдә гамәлгә кергән 60-ТРЗ номерлы «Татарстан Республикасында мәдәни мирас объектлары турында»гы Татарстан Республикасы Законы, дәүләт тарихи-мәдәни экспертизасының 2024 елның 29 нчы ноябренә караган уңай бәяләмәсенә нигезләнеп боерам:

1. Татарстан Республикасы, Бөгелмә районы, Бөгелмә шәһәре, Ленин урамы, 63 нче йорт адресы буенча эзләп табылган «Литвинов йорты», XIX гасыр башы мәдәни мирас объект, Татарстан Республикасы, Бөгелмә муниципаль районы, Бөгелмә шәһәре, Владимир Ленин урамы, 17/6 нчы йорт адресы буенча урнашкан «М.И. Литвинов кибете булган торак йорт», XIX гасыр ахыры-XX гасыр башы (объект төре - һәйкәл) төбәк өчен әһәмиятле мәдәни мирас объекты сыйфатында, Россия Федерациясе халыкларының мәдәни мирас объектлары (тарихи һәм мәдәни ядкарьләре) бердәм дәүләт реестрына кертергә.

2. Әлеге боерыкка караган 1 нче кушымта нигезендә, Татарстан Республикасы, Бөгелмә муниципаль районы, Бөгелмә шәһәре, Владимир Ленин урамы, 17/6 нчы йорт адресы буенча урнашкан «М.И. Литвинов кибете булган торак йорт», XIX гасыр ахыры-XX гасыр башы төбәк өчен әһәмиятле мәдәни мирас объекты территориясе чикләрен расларга.

3. Әлеге боерыкка караган 2 нче кушымта нигезендә, Татарстан Республикасы, Бөгелмә муниципаль районы, Бөгелмә шәһәре, Владимир Ленин урамы, 17/6 нчы йорт адресы буенча урнашкан «М.И. Литвинов кибете булган торак йорт», XIX гасыр ахыры-XX гасыр башы төбәк өчен әһәмиятле мәдәни мирас объектынның сак предметын расларга.

4. Мәдәни мирас объектларын һәм шәһәр төзелеше эшчәнлеген исәпкә алу бүлегенә, күрсәтелгән мәдәни мирас объекты территориясе чикләре турында белешмәләрне, күчемсез мөлкәтнең бердәм дәүләт реестрына һәм Россия Федерациясе халыкларының мәдәни мирас объектларының (тарихи һәм мәдәни ядкарьләренең) бердәм дәүләт реестрына кертүне тәэмин итәргә.

5. Боерыкның үтәлешен контрольдә тотуны үз өстемә алам.

Рәис

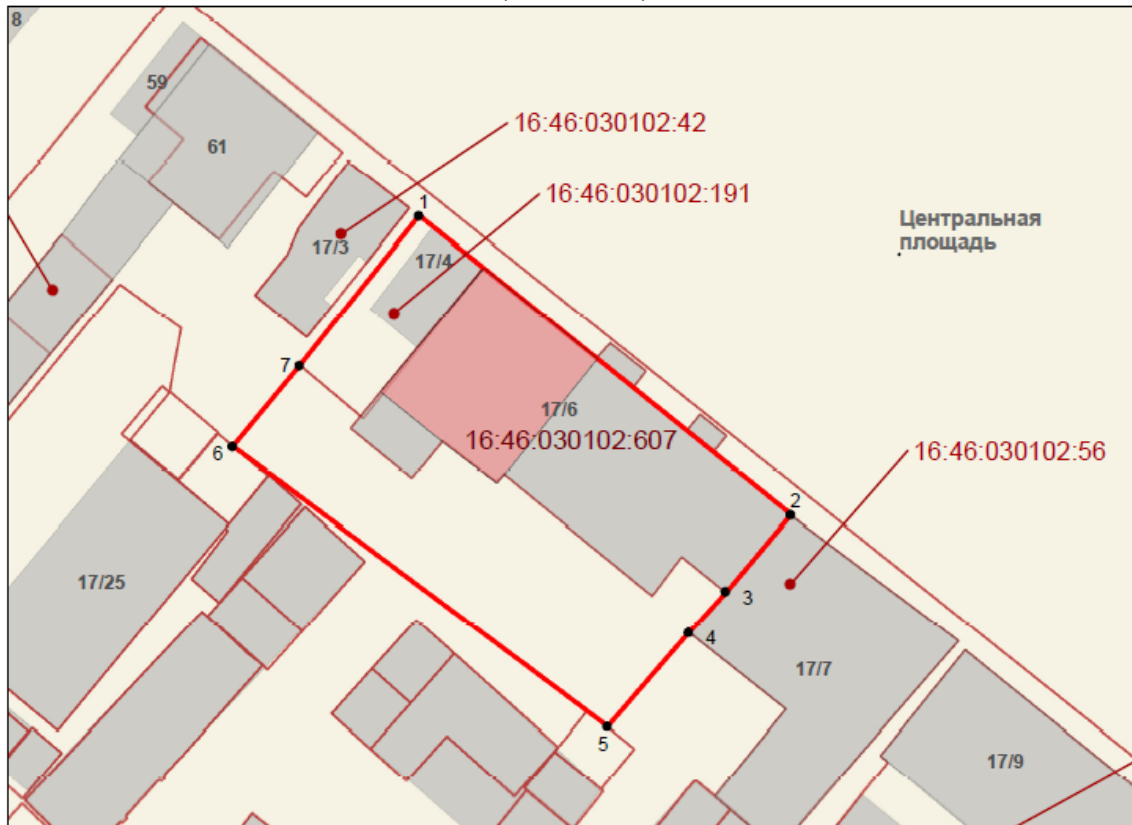
И.Н. Гуцин

Татарстан Республикасы
Мәдәни мирас
объектларын саклау
комитетының 2024 елның
24 нче декабрдәге 721-П
номерлы боерыгына
караган 1 нче кушымта

Татарстан Республикасы, Бөгелмә муниципаль районы, Бөгелмә шәһәре, Владимир Ленин урамы, 17/6 нчы йорт адресы буенча урнашкан «М.И. Литвинов кибете булган торак йорт», XIX гасыр ахыры-XX гасыр башы төбәк өчен әһәмиятле мәдәни мирас объекты





территориясе чикләре

Татарстан Республикасы, Бөгелмә муниципаль районы, Бөгелмә шәһәре, Владимир Ленин урамы, 17/6 нчы йорт адресы буенча урнашкан «М.И. Литвинов кибете булган торак йорт», XIX гасыр ахыры-XX гасыр башы төбәк өчен әһәмиятле мәдәни мирас объекты территориясе чикләренең картасы (схемасы)



Масштабы 1:700

Шартлы билгеләр:

	- мәдәни мирас объекты территориясе чиге
	- региональ әһәмиятгә мәдәни мирас объекты
	- мәдәни мирас объекты территориясе чикләренең борылыш нокталары
	- БДКМР белешмәләре буенча жир кишәрлекләре чикләре
16:46:030102:607	- жир кишәрлекләренең кадастр номерлары

Татарстан Республикасы, Бөгелмә муниципаль районы, Бөгелмә шәһәре,
Владимир Ленин урамы, 17/6 нчы йорт адресы буенча урнашкан «М.И.
Литвинов кибете булган торак йорт», XIX гасыр ахыры-XX гасыр башы төбәк
өчен әһәмиятле мәдәни мирас объекты территориясе чикләренәң
текст тасвирламасы

Татарстан Республикасы, Бөгелмә муниципаль районы, Бөгелмә шәһәре,
Владимир Ленин урамы, 17/6 нчы йорт адресы буенча урнашкан «М.И.
Литвинов кибете булган торак йорт», XIX гасыр ахыры-XX гасыр башы төбәк
өчен әһәмиятле мәдәни мирас объекты территориясе чикләре түбәндәге
урыннардан уза:

Чикнең узу урыны		Чикнең узу урынының тасвирламасы
ноктдан	ноктдан	
1	2	координаталары 337155.79 2349600.79 булган 1 нче ноктадан көньяк-көнчыгыш юнәлештә, 48,94 м ераклыгында 2 нче ноктага кадәр;
2	3	2 нче ноктадан көньяк-көнчыгыш юнәлештә, 10,38 м ераклыгында 3 нче ноктага кадәр;
3	4	3 нче ноктадан көньяк-көнбатыш юнәлештә, 5,61 м ераклыгында 4 нче ноктага кадәр;
4	5	4 нче ноктадан көньяк-көнчыгыш юнәлештә, 12,78 м ераклыгында 5 нче ноктага кадәр;
5	6	5 нче ноктадан көньяк-көнбатыш юнәлештә, 48,04 м ераклыгында 6 нчы ноктага кадәр;
6	7	6 нчы ноктадан көньяк-көнбатыш юнәлештә, ераклыгында 10,75 м булган 7 нче ноктага кадәр;
7	1	7 нче ноктадан төньяк-көнчыгыш юнәлештә, ераклыгында 19,67 м булган 1 нче ноктага кадәр.

Татарстан Республикасы, Бөгелмә муниципаль районы, Бөгелмә шәһәре,
 Владимир Ленин урамы, 17/6 нчы йорт адресы буенча урнашкан «М.И.
 Литвинов кибете булган торак йорт», XIX гасыр ахыры-XX гасыр башы төбәк
 өчен әһәмиятле мәдәни мирас объекты территориясе чикләренәң
характерлы нокталар таблицасы

№ точки	Жирле координаталар системасында характерлы нокталарның координаталары (ЖКС-16)	
	X	Y
1	337155.79	2349600.79
2	337125.14	2349638.96
3	337117.19	2349632.28
4	337113.04	2349628.51
5	337103,38	2349620,13
6	337132,14	2349581,64
7	337140.43	2349588.51
1	337155.79	2349600.79

Татарстан Республикасы
Мәдәни мирас
объектларын саклау
комитетының 2024 елның
24 нче декабрдәге 721-П
номерлы бoерыгына
караган 2 нче кушымта

Татарстан Республикасы, Бөгелмә муниципаль районы, Бөгелмә шәһәре,
Владимир Ленин урамы, 17/6 нчы йорт адресы буенча урнашкан «М.И.
Литвинов кибете булган торак йорт», XIX гасыр ахыры-XX гасыр башы төбәк
өчен әһәмиятле мәдәни мирас объектының
сак предметы

1. Владимир Ленин урамындагы төзелеш фронтын формалаштыруда катнашучы бинаның урнашу урыны һәм шәһәр төзелеше характеристикалары, аның үзәк мәйданның, йорт биләмәсенен, кварталның композицион-планлаштыру структурасындагы һәм әйләнә-тирәдәге төзелештәге роле.

2. Владимир Ленин урамы һәм Үзәк мәйдан буенча хәрәкәт иткәндә бинаның күренеп торган ачылышы.

3. Подваллы ике катлы кирпеч бинаның күләм-киңлек композициясе, шул исәптән аның габаритлары, түбәдәге кәрнизләр буенча биеклеп билгеләре.

4. Фасадларның композицион чишелеше һәм архитектур-сәнгати бизәлеше, шул исәптән тәрәзә, ишек һәм балкон уемнарының урнашуы, формасы, үлчәме, сәнгати бизәлеше, йозак ташлары белән җилпәзәле руст, беренче кат стеналарының перспективалы филенкалары булган яссы калаклар; яссы балясин имитацияләре, үзәгендә түгәрәкләр булган вертикаль филенкалар, турыпочмаклы филенкалы фриз креповкалар белән кәрнизне озата.

5. Тарихи болдырларның, алар өстендә югалган зонтларның, балконнарның урнашу урыны.

6. Фасад өслегенен бизәлеше материалы һәм характеры. Колористик чишелеш.

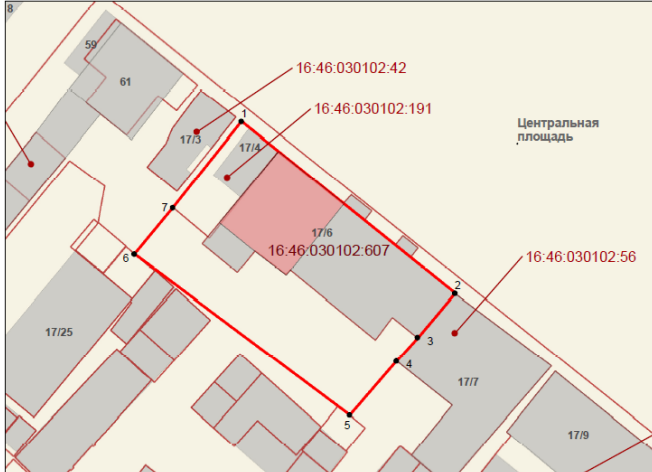



7. Бинаның капитал диварлар һәм түшәмәләр чикләрендәге пространство-планлаштыру структурасы.



8. Капитал диварлар, терәк металл колонналар һәм япмалар.

9. Интерьерларның архитектур-сәнгати бизәлеше, интерьерларда профильле сузылган кәрнизләренә, аркалы перемычкаларны да кертеп. Балясиннан ясалган мәрмәр киртәле, агач култыксалы һәм таш баскычлы баскыч, аның конструкциясе, материалы, сәнгати башкарылышы.

* Сак предметы комплекслы һәм фәнни тикшеренүләр, реставрация эшләре нәтижеләре буенча үзгәртелгә мөмкин.

Татарстан Республикасы, Бөгелмә муниципаль районы, Бөгелмә шәһәре,
Владимир Ленин урамы, 17/6 нчы йорт адресы буенча урнашкан «М.И.
Литвинов кибете булган торак йорт», XIX гасыр ахыры-XX гасыр башы төбәк
өчен әһәмиятле мәдәни мирас объектынның
сак предмети таблицасы

№	Сак предмети	Төп элементларны фотофиксацияләү/график материаллар
1.	<p>Владимир Ленин урамындагы төзелеш фронтын формалаштыруда катнашучы бинаның урнашу урыны һәм шәһәр төзелеше характеристикалары, аның үзәк майданның, йорт биләмәсенен, кварталның композицион-планлаштыру структурасындагы һәм әйләнә-тирәдәге төзелештәге роле.</p>	 <p>Шартлы билгеләр:  - мәдәни мирас объекты 1 нче рәсем. Объектның урнашуы</p>  <p>2 нче рәсем. Төп фасад</p>
2.	<p>Владимир Ленин урамы һәм Үзәк майдан буенча хәрәкәт иткәндә бинаның күренеп торган ачылышы.</p>	 <p>3 нче рәсем. Көнбатышка күренеш. Төп фасад</p>

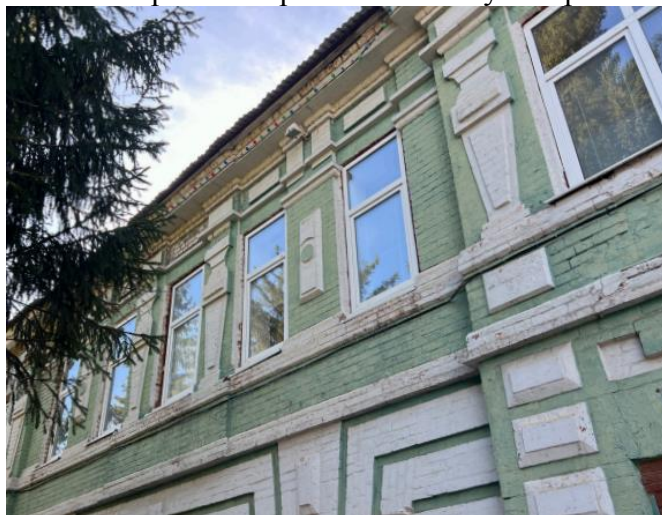
3.	<p>Подваллы ике катлы кирпеч бинаның күләм-киңлек композициясе, шул исәптән аның габаритлары, түбәдәге кәрнизләр буенча биеклеп билгеләре.</p>	 <p>4 нче рәсем. Көнъяк-көнчыгышка күренеш. Төп фасад</p>
4.	<p>Фасадларның композицион чишелеше һәм архитектур-сәнгати бизәлеше, шул исәптән тәрзә, ишек һәм балкон уемнарының урнашуы, формасы, үлчәме, сәнгати бизәлеше, йозак ташлары белән жылпәзәле руст, беренче кат стеналарының перспективалы филенкалары булган яссы калаклар; яссы балясин имитацияләре, үзәгендә түгәрәкләр булган вертикаль филенкалар, турыпочмаклы филенкалы фриз креповкалар белән кәрнизне озата.</p>	 <p>5 нче рәсем. Төп фасад</p>




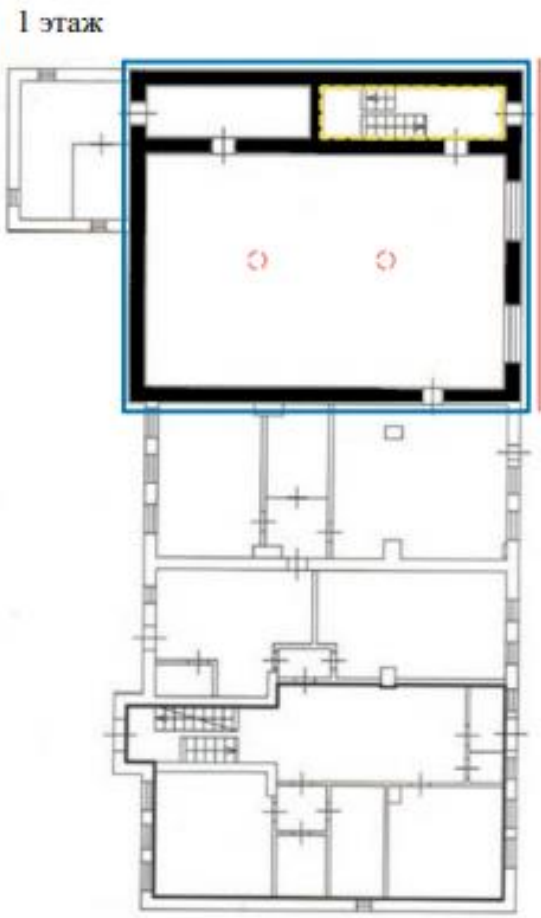
6 нчы рәсем. Тәрәзә һәм ишек уемнары



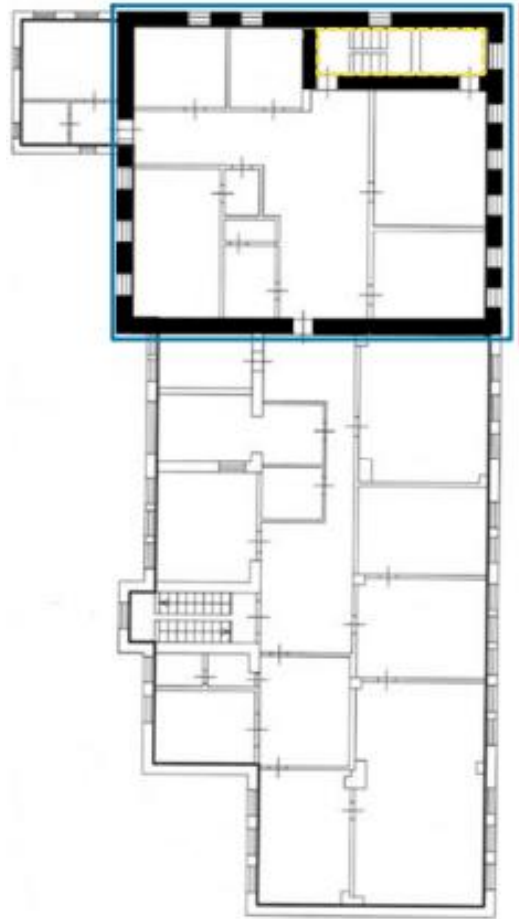
7 нче рәсем. Тәрәзә һәм ишек уемнары



8 нче рәсем. Фасад декоры элементлары

5.	Тарихи болдырларның, алар өстендә югалган зонтларның, балконнарның урнашу урыны.	-
6.	Фасад өслегенең бизәлеше материалы һәм характеры. Колористик чишелеш.	 <p data-bbox="759 707 1473 779">9 нчы рәсем. Фасад өслегенең бизәлеше материалы һәм характеры</p>
7.	Бинаның капитал диварлар һәм түшәмәләр цикләрендәге пространство-планлаштыру структурасы.	

2 этаж



Шартлы билгеләр:

- исторические капитальные стены
- архитектурно-художественное оформление фасадов
- охраняемый объем
- местоположение исторических лестниц
- ценные конструктивные элементы

10 нчы-11 нче рәсем. Саклана торган элементларның урнашу урыны планнары

8.	Капиталь диварлар, терек металл колонналар һәм япмалар.	 <p data-bbox="804 1227 1426 1294">12 нче-13 нче рәсем. Беренче каттагы бинада тарихи чуен колонна</p>
9.	Интерьерларның архитектур-сәнгати бизәлеше, интерьерларда профильле сузылган кәрнизләрне, аркалы перемычкаларны да кертәп. Балясиннан ясалган мәрмәр киртәле, агач култыксалы һәм таш баскычлы баскыч, аның конструкциясе, материалы, сәнгати башкарылышы.	 <p data-bbox="783 1704 1445 1809">14 нче -15 нче рәсем. Икенче каттагы административ-склад бинасы. ,Ризалит артында урнашкан баскыч балясинасы</p>



16 нчы рәсем. Икенче каттагы тарихи профильле кәрнизле ярдәмче бина



17 нче рәсем. Ризалит артында урнашкан баскыч. Баскыч балясинысы



18 нче рәсем. Баскыч