



**ПРИКАЗ**

*24.12.2024*

**БОЕРЫК**

*№ 721-87*

О включении выявленного объекта культурного наследия «Дом Литвинова», нач. XIX в., расположенного по адресу: Республика Татарстан, Бугульминский район, г. Бугульма, ул. Ленина, д. 63, в единый государственный реестр объектов культурного наследия (памятников истории и культуры) народов Российской Федерации в качестве объекта культурного наследия регионального значения «Жилой дом с магазином М.И. Литвинова», конец XIX – начало XX века, расположенного по адресу: Республика Татарстан, Бугульминский муниципальный район, г. Бугульма, ул. Владимира Ленина, д. 17/6, утверждения границ его территории и предмета охраны

В соответствии с Федеральным законом от 25 июня 2002 года № 73-ФЗ «Об объектах культурного наследия (памятниках истории и культуры) народов Российской Федерации», Законом Республики Татарстан от 1 апреля 2005 года № 60-ЗРТ «Об объектах культурного наследия в Республике Татарстан», положительным заключением государственной историко-культурной экспертизы от 29.11.2024 п р и к а з ы в а ю:

1. Включить выявленный объект культурного наследия «Дом Литвинова», нач. XIX в., расположенный по адресу: Республика Татарстан, Бугульминский район, г. Бугульма, ул. Ленина, д. 63, в единый государственный реестр объектов культурного наследия (памятников истории и культуры) народов Российской Федерации в качестве объекта культурного наследия регионального значения «Жилой дом с магазином М.И. Литвинова», конец XIX – начало XX века (вид объекта – памятник), расположенного по адресу: Республика Татарстан, Бугульминский муниципальный район, г. Бугульма, ул. Владимира Ленина, д. 17/6.

2. Утвердить границы территории объекта культурного наследия регионального значения «Жилой дом с магазином М.И. Литвинова», конец XIX – начало XX века, расположенного по адресу: Республика Татарстан, Бугульминский муниципальный район, г. Бугульма, ул. Владимира Ленина, д. 17/6, согласно

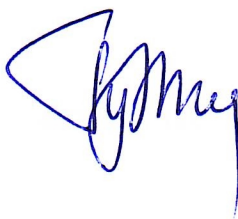
приложению № 1 к настоящему приказу.

3. Утвердить предмет охраны объекта культурного наследия регионального значения «Жилой дом с магазином М.И. Литвинова», конец XIX – начало XX века, расположенного по адресу: Республика Татарстан, Бугульминский муниципальный район, г. Бугульма, ул. Владимира Ленина, д. 17/6, согласно приложению № 2 к настоящему приказу.

4. Отделу учета объектов культурного наследия и градостроительной деятельности обеспечить внесение сведений о границах территории указанного объекта культурного наследия в Единый государственный реестр недвижимости и единый государственный реестр объектов культурного наследия (памятников истории и культуры) народов Российской Федерации.

5. Контроль за исполнением настоящего приказа оставляю за собой.

Председатель



И.Н. Гуцин

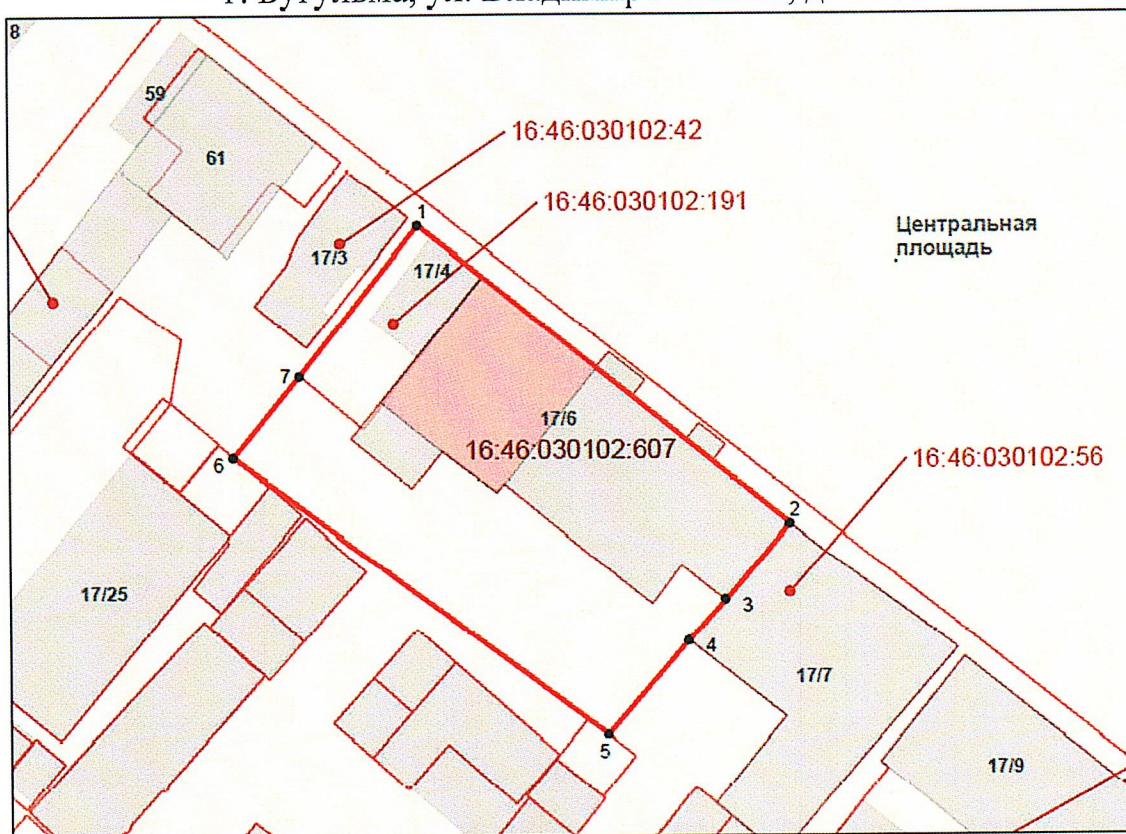


Приложение № 1  
к приказу Комитета  
Республики Татарстан по охране  
объектов культурного наследия  
от 29/12 2024 года № 717

### Границы территории

объекта культурного наследия регионального значения  
«Жилой дом с магазином М.И. Литвинова», конец XIX – начало XX века,  
расположенного по адресу: Республика Татарстан, Бугульминский муниципальный  
район, г. Бугульма, ул. Владимира Ленина, д. 17/6

Карта (схема) границ территории объекта культурного наследия  
регионального значения «Жилой дом с магазином М.И. Литвинова»,  
конец XIX – начало XX века, расположенного по адресу: Республика Татарстан,  
Бугульминский муниципальный район,  
г. Бугульма, ул. Владимира Ленина, д. 17/6



Масштаб 1:700

Условные обозначения:

	- граница территории объекта культурного наследия
	- объект культурного наследия регионального значения
	- поворотные точки границ территории объекта культурного наследия
	- границы земельных участков по сведениям ЕГРН
16:46:030102:607	- кадастровые номера земельных участков

### Текстовое описание

границ территории объекта культурного наследия регионального значения «Жилой дом с магазином М.И. Литвинова», конец XIX – начало XX века, расположенного по адресу: Республика Татарстан, Бугульминский муниципальный район, г. Бугульма, ул. Владимира Ленина, д. 17/6

Границы территории объекта культурного наследия регионального значения «Жилой дом с магазином М.И. Литвинова», конец XIX – начало XX века, расположенного по адресу: Республика Татарстан, Бугульминский муниципальный район, г. Бугульма, ул. Владимира Ленина, д. 17/6, проходят:

Прохождение границы		Описание прохождения границы
от точки	до точки	
1	2	от точки 1 с координатами 337155.79 2349600.79 в юго-восточном направлении протяженностью 48,94 м до точки 2;
2	3	от точки 2 в юго-восточном направлении протяженностью 10,38 м до точки 3;
3	4	от точки 3 в юго-западном направлении протяженностью 5,61 м до точки 4;
4	5	от точки 4 в юго-восточном направлении протяженностью 12,78 м до точки 5;
5	6	от точки 5 в юго-западном направлении протяженностью 48,04 м до точки 6;
6	7	от точки 6 в юго-западном направлении протяженностью 10,75 м до точки 7;
7	1	от точки 7 в северо-восточном направлении протяженностью 19,67 м до точки 1.



**Таблица характерных точек**

границ территории объекта культурного наследия регионального значения  
«Жилой дом с магазином М.И. Литвинова», конец XIX – начало XX века,  
расположенного по адресу: Республика Татарстан, Бугульминский  
муниципальный район, г. Бугульма, ул. Владимира Ленина, д. 17/6

№ точки	Координаты точки в местной системе координат (МСК-16)	
	X	Y
1	337155.79	2349600.79
2	337125.14	2349638.96
3	337117.19	2349632.28
4	337113.04	2349628.51
5	337103,38	2349620,13
6	337132,14	2349581,64
7	337140.43	2349588.51
1	337155.79	2349600.79

### **Предмет охраны**

объекта культурного наследия регионального значения  
«Жилой дом с магазином М.И. Литвинова», конец XIX – начало XX века,  
расположенного по адресу: Республика Татарстан, Бугульминский  
муниципальный район, г. Бугульма, ул. Владимира Ленина, д. 17/6

1. Местоположение и градостроительные характеристики здания, участвующего в формировании фронта застройки ул. Владимира Ленина, его роль в композиционно-планировочной структуре Центральной площади, домовладения, квартала и в окружающей застройке.
2. Видовые раскрытия здания при движении по ул. Владимира Ленина и Центральной площади.
3. Объёмно-пространственная композиция двухэтажного с подвалом кирпичного здания, в том числе его габариты, высотные отметки по венчающим карнизам.
4. Композиционное решение и архитектурно-художественное оформление фасадов, в том числе местоположение, форма, размер, художественное оформление оконных, дверных и балконного проемов, веерный рустом с замковыми камнями, плоские лопатки с перспективными филёнками стен первого этажа; имитации плоских балясин, вертикальные филёнки с кругами по центру, фриз с прямоугольными филёнками, венчающий карниз с креповками.
5. Местоположение исторических крылец, утраченных зонтов над ними, балкона.
6. Материал и характер отделки фасадных поверхностей. Колористическое решение.
7. Пространственно-планировочная структура здания в пределах капитальных стен и перекрытий.
8. Капитальные стены, опорные металлические колонны и перекрытия.
9. Архитектурно-художественное оформление интерьеров, включая профилированные тянутые карнизы в интерьерах, арочные перемычки. Лестница с мраморным ограждением из балясин, деревянными перилами и каменными ступенями, её конструкция, материал, художественное исполнение.

\*Предмет охраны может быть изменен по результатам комплексных и научных исследований и проведения реставрационных работ.



Таблица предмета охраны  
 объекта культурного наследия регионального значения  
 «Жилой дом с магазином М.И. Литвинова», конец XIX – начало XX века,  
 расположенного по адресу: Республика Татарстан, Бугульминский  
 муниципальный район, г. Бугульма,  
 ул. Владимира Ленина, д. 17/6

№	Предмет охраны	Фотофиксация основных элементов/графические материалы
1.	<p>Местоположение и градостроительные характеристики здания, участвующего в формировании фронта застройки ул. Владимира Ленина, его роль в композиционно-планировочной структуре Центральной площади, домовладения, квартала и в окружающей застройки</p>	 <p>Условные обозначения:   - объект культурного наследия</p> <p>Рис.1. Местоположение объекта</p>  <p>Рис.2. Главный фасад</p>



2. Видовые раскрытия здания при движении по ул. Владимира Ленина и Центральной площади



Рис.3. Вид на запад. Главный фасад

3. Объёмно-пространственная композиция двухэтажного с подвалом кирпичного здания, в том числе его габариты, высотные отметки по венчающим карнизам



Рис.4. Вид на юго-восток. Главный фасад

4. Композиционное решение и архитектурно-художественное оформление фасадов, в том числе местоположение, форма, размер, художественное оформление оконных, дверных и балконного проемов, веерный рустом с замковыми камнями, плоские лопатки с перспективными филёнками стен первого этажа; имитации плоских балясин, вертикальные филёнки с кругами по центру, фриз с прямоугольными филёнками, венчающий карниз с креповками



Рис.5. Главный фасад



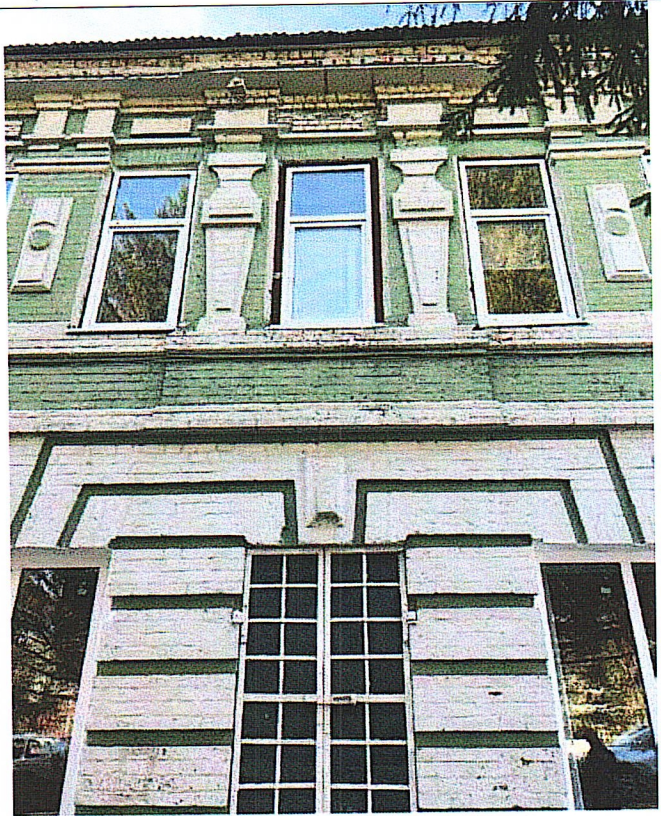


Рис.6. Оконные и дверные проемы


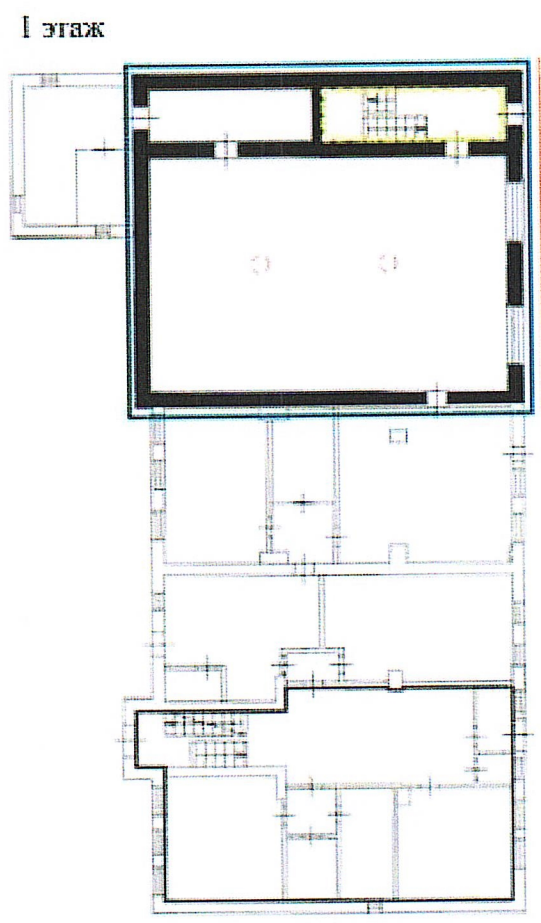


Рис.7. Оконные и дверные проемы



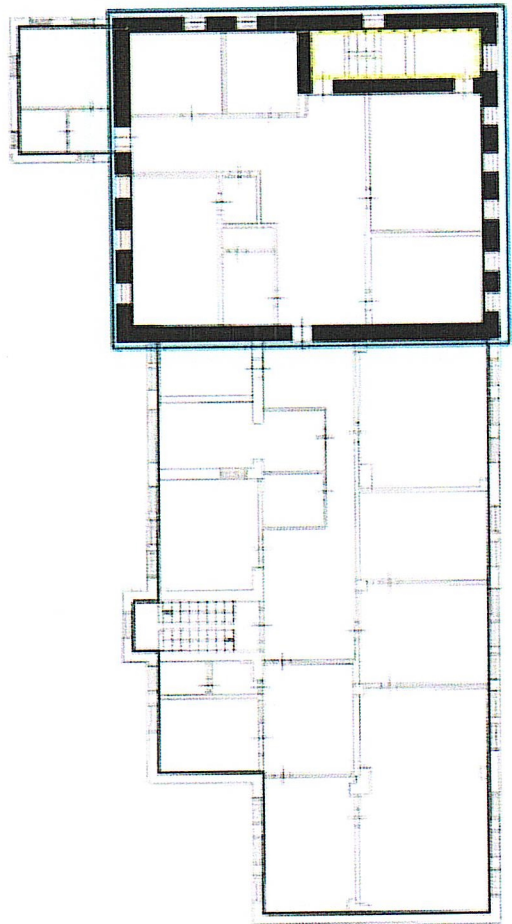
Рис.8. Элементы декора фасада



5.	Местоположение исторических крылец, утраченных зонтов над ними, балкона	-
6.	Материал и характер отделки фасадных поверхностей (окрашенный кирпич). Колористическое решение	 <p data-bbox="790 683 1436 750">Рис.9. Материал и характер отделки фасадных поверхностей</p>
7.	Пространственно-планировочная структура здания в пределах капитальных стен и перекрытий	



2 этаж



Условные обозначения:




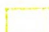

-  исторические капитальные стены
-  архитектурно-художественное оформление фасадов
-  охраняемый объем
-  местоположение исторических лестниц
-  ценные конструктивные элементы

Рис.10-11. Планы местонахождения охраняемых элементов

8. Капитальные стены, опорные металлические колонны и перекрытия

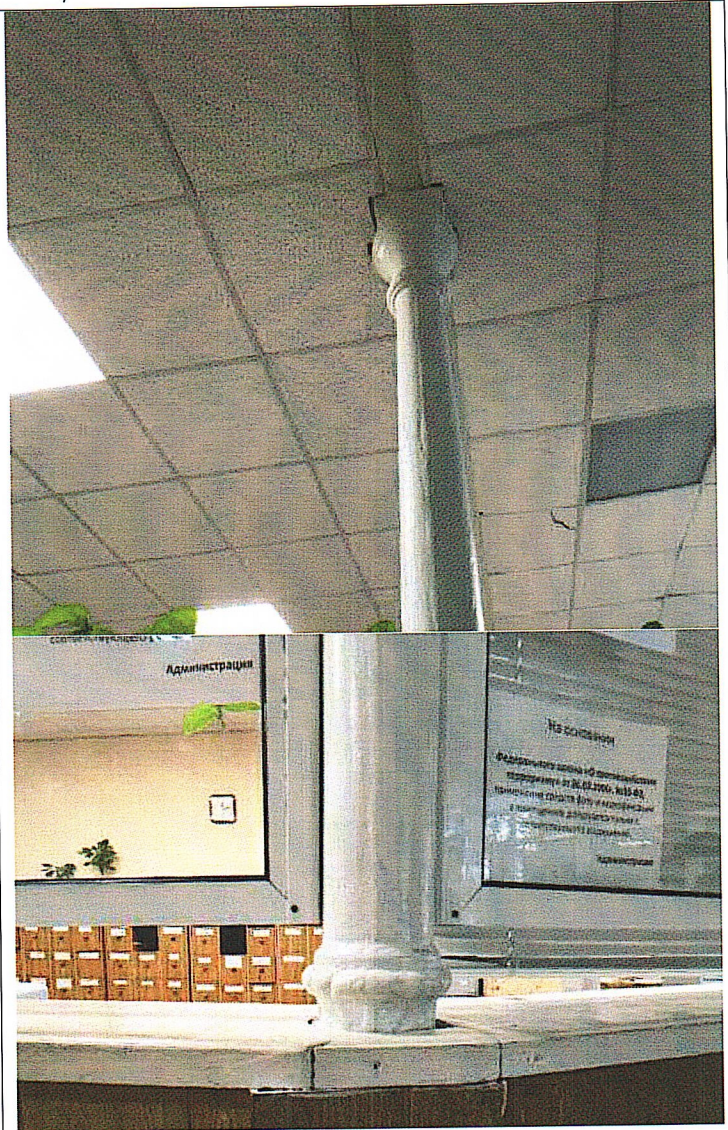


Рис.12-13. Историческая чугунная колонна в помещении на первом этаже

9. Архитектурно-художественное оформление интерьеров, включая профилированные тянутые карнизы в интерьерах, арочные перемычки. Лестница с мраморным ограждением из балясин, деревянными перилами и каменными ступенями, её конструкция, материал, художественное исполнение



Рис.14-15. Административно-складское помещение на втором этаже. Балясина лестницы, расположенный за ризалитом





Рис.16. Подсобное помещение на втором этаже с историческим профильным карнизом



Рис.17. Лестница, расположенная за ризалитом.  
Балясина лестницы



Рис.18. Лестница