



ПРИКАЗ

20.12.2024

Казан шәһәре

№

БОЕРЫК

687-П

Татарстан Республикасы, Бөгелмә районы, Бөгелмә шәһәре, Николай Гоголь урамы, 32 нче йорт адресы буенча эзләп табылган Действительный статский советник П.П. Дмитриев йорты», XIX гасыр ахыры мәдәни мирас объектын, Татарстан Республикасы, Бөгелмә муниципаль районы, Бөгелмә шәһәре, Николай Гоголь урамы, 32 нче йорт адресы буенча урнашкан «Чын статский советник П.П. Дмитриев йорты», XX гасыр башы төбәк өчен әһәмиятле мәдәни мирас объекты сыйфатында, Россия Федерациясе халыкларының мәдәни мирас объектлары (тарихи һәм мәдәни ядкаръләре) бердәм дәүләт реестрына кергү, мәдәни мирас объектның сак предметын билгеләү, чикләрен раслау турында

2002 нче елның 25 нче июнендә гамәлгә кертгән 73-ФЗ номерлы «Россия Федерациясе халыкларының мәдәни мирас объектлары (тарихи һәм мәдәни ядкаръләр) турында»гы Федераль законы, 2005 нче елның 1 нче апрелендә гамәлгә кертгән 60-ТРЗ номерлы «Татарстан Республикасында мәдәни мирас объектлары турында»гы Татарстан Республикасы Законы, дәүләт тарихи-мәдәни экспертизасының 2024 елның 16 нчы ноябренә караган уңай бәяләмәсенә нигезләнеп боерам:

1. Татарстан Республикасы, Бөгелмә районы, Бөгелмә шәһәре, Николай Гоголь урамы, 32 нче йорт адресы буенча эзләп табылган Действительный статский советник П.П. Дмитриев йорты», XIX гасыр ахыры мәдәни мирас объектын, Татарстан Республикасы, Бөгелмә муниципаль районы, Бөгелмә шәһәре, Николай Гоголь урамы, 32 нче йорт адресы буенча урнашкан «Чын статский советник П.П. Дмитриев йорты», XX гасыр башы (объект төре - һәйкәл) төбәк өчен әһәмиятле мәдәни мирас объекты сыйфатында, Россия Федерациясе халыкларының мәдәни

мирас объектлары (тарихи һәм мәдәни ядкарьләре) бердәм дәүләт реестрына кертергә.

2. Әлеге боерыкка караган 1 нче кушымта нигезендә, Татарстан Республикасы, Бөгелмә муниципаль районы, Бөгелмә шәһәре, Николай Гоголь урамы, 32 нче йорт адресы буенча урнашкан «Чын статский советник П.П. Дмитриев йорты», XX гасыр башы төбәк өчен әһәмиятле мәдәни мирас объекты территориясе чикләрен расларга.

3. Әлеге боерыкка караган 2 нче кушымта нигезендә, Татарстан Республикасы, Бөгелмә муниципаль районы, Бөгелмә шәһәре, Николай Гоголь урамы, 32 нче йорт адресы буенча урнашкан «Чын статский советник П.П. Дмитриев йорты», XX гасыр башы төбәк өчен әһәмиятле мәдәни мирас объектынның сак предметын расларга.

4. Мәдәни мирас объектларын һәм шәһәр төзелеше эшчәнлеген исәпкә алу бүлегенә, күрсәтелгән мәдәни мирас объекты территориясе чикләре турында белешмәләренә, күчемсез мөлкәтнең бердәм дәүләт реестрына һәм Россия Федерациясе халыкларының мәдәни мирас объектларының (тарихи һәм мәдәни ядкарьләренә) бердәм дәүләт реестрына кертүне тәмин итәргә.

5. Боерыкның үтәлешен контрольдә тотуны үз өстемә алам.

Рәис

И.Н. Гуцин

Татарстан Республикасы
Мәдәни мирас
объектларын саклау
комитетының 2024 елның
20 нче декабрдәге 687-П
номерлы боерыгына
караган 1 нче кушымта






Татарстан Республикасы, Бөгелмә муниципаль районы, Бөгелмә шәһәре, Николай Гоголь урамы, 32 нче йорт адресы буенча урнашкан «Чын статский советник П.П. Дмитриев йорты», XX гасыр башы төбәк өчен әһәмиятле мәдәни мирас объекты
территориясе чикләре

Татарстан Республикасы, Бөгелмә муниципаль районы, Бөгелмә шәһәре, Николай Гоголь урамы, 32 нче йорт адресы буенча урнашкан «Чын статский советник П.П. Дмитриев йорты», XX гасыр башы төбәк өчен әһәмиятле мәдәни мирас объекты
территориясе чикләренәң картасы (схемасы)



Масштабы 1: 500

Шартлы билгеләр:

	- мәдәни мирас объекты территориясе чиге
	- мәдәни мирас объекты
	- мәдәни мирас объекты территориясе чикләренәң характерлы ноктасы
	- жир кишәрлегенәң кадастр номеры
	- БДКМР белешмәләре буенча жир кишәрлекләренәң чикләре

Татарстан Республикасы, Бөгелмә муниципаль районы, Бөгелмә шәһәре, Николай Гоголь урамы, 32 нче йорт адресы буенча урнашкан «Чын статский советник П.П. Дмитриев йорты», XX гасыр башы төбәк өчен әһәмиятле мәдәни мирас объекты территориясе чикләренә текст тасвирламасы

Татарстан Республикасы, Бөгелмә муниципаль районы, Бөгелмә шәһәре, Николай Гоголь урамы, 32 нче йорт адресы буенча урнашкан «Чын статский советник П.П. Дмитриев йорты», XX гасыр башы төбәк өчен әһәмиятле мәдәни мирас объекты территориясе чикләре түбәндәге урыннардан уза:

Чикнең узу урыны		Чикнең узу урынының тасвирламасы
ноктдан	ноктдан	
1	2	1 нче ноктадан көньяк-көнчыгыш юнәлештә 21.31 м озынлыкта 2 нче ноктага кадәр;
2	3	2 нче ноктадан көньяк-көнбатыш юнәлештә 24.02 м озынлыкта 3 нче ноктага кадәр;
3	4	3 нче ноктадан төньяк-көнбатыш юнәлештә 23.60 м озынлыкта 4 нче ноктага кадәр;
4	5	4 нче ноктадан төньяк-көнчыгыш юнәлештә 6.97 м озынлыкта 5 нче ноктага кадәр;
5	6	5 нче ноктадан төньяк-көнбатыш юнәлештә 0.20 м озынлыкта 6 нчы ноктага кадәр;
6	7	6 нчы ноктадан төньяк-көнчыгыш юнәлештә 0,67 м озынлыкта 7 нче ноктага кадәр;
7	8	7 нче ноктадан төньяк-көнчыгыш юнәлештә 4.92 м озынлыкта 8 нче ноктага кадәр;
8	9	8 нче ноктадан көньяк-көнчыгыш юнәлештә 0,37 м озынлыкта 9 нчы ноктага кадәр;
9	10	9 нчы ноктадан төньяк-көнчыгыш юнәлештә 3.33 м озынлыкта 10 нчы ноктага кадәр;
10	11	10 нчы ноктадан төньяк-көнчыгыш юнәлештә 2.90 м озынлыкта 11 нче ноктага кадәр;
11	1	11 нче ноктадан төньяк-көнчыгыш юнәлештә 7.64 м озынлыкта 1 нче ноктага кадәр.

Татарстан Республикасы, Бөгелмә муниципаль районы, Бөгелмә шәһәре, Николай Гоголь урамы, 32 нче йорт адресы буенча урнашкан «Чын статский советник П.П. Дмитриев йорты», XX гасыр башы төбәк өчен әһәмиятле мәдәни мирас объекты территориясе чикләренең характерлы нокталар таблицасы

№	Жирле координаталар системасында характерлы нокталарның координаталары (ЖКС-16)	
	X	Y
1	336747.55	2350002.22
2	336732.14	2350016.94
3	336713.95	2350001.26
4	336729.18	2349983.23
5	336734.00	2349988.26
6	336734.14	2349988.12
7	336734.61	2349988.60
8	336737.99	2349992.18
9	336737.72	2349992.44
10	336740.06	2349994.81
11	336742.21	2349996.75
1	336747.55	2350002.22

Татарстан Республикасы
Мәдәни мирас
объектларын саклау
комитетының 2024 елның
20 нче декабрдәге 687-П
номерлы боерыгына
караган 2 нче кушымта

Татарстан Республикасы, Бөгелмә муниципаль районы, Бөгелмә шәһәре, Николай Гоголь урамы, 32 нче йорт адресы буенча урнашкан «Чын статский советник П.П. Дмитриев йорты», XX гасыр башы төбәк өчен әһәмиятле мәдәни мирас объектының
сак предметы*

1. Бинаның урнашу урыны: Гоголь урамындагы төзелешнең кызыл сызыгы буенча.
2. Пландә т-образлы кирпечтән төзелгән ике катлы бинаның күләм-киңлек композициясе, шул исәптән аның габаритлары, түбәдәге кәрнизләр буенча биеклек билгеләре.
3. Катлаулы конфигурацияле иңкү түбәсенә геометриясе, габаритлары һәм конструктив чишелеше, аның түбә кыегендагы һәм аттикада биеклек билгеләре.
4. Фасадларның композицион чишелеше һәм архитектур-сәнгати бизәлеше, шул исәптән урнашуы, формасы, үлчәме, сәнгати бизәлеше:
 - киң цилиндр формасындагы пьедесталда тәбәнәк колонналы, сул якта янәшә торган болдырлы төп фасад бер-берсенә почмак ясап урнаштырылган һәм ак таштан ясалган чөйсыман элементлардан салынган ике арканың очлары колоннага таяна; төп күләмгә параллель урнашкан металл киртәле болдырга таш баскыч;
 - беренче кат тәрәзәләрендә шома һәм икенче кат тәрәзәләрендә тирән рустикалы, киң П-рәвешендә тәмамланган турыпочмаклы тәрәзәләр; беренче катның фасадындагы парабола формасындагы тәрәзә, өстә йозаклы таш белән жилпәзә ташлары рамкаланган; икенче катның өске өлешендә түгәрәкнең чирек өлеше рәвешендә тәмамланган ике көзгедәй урнашкан тәрәзә уемы; өске өлешендә өч өлешле тәрәзә, урта гасыр манарасының тәмамлануын имитацияләгән аттик стенага язылган;
 - аркалы тәрәзәләрне баскычлы чөйләр белән уратып алу, “Чупай” ташыннан ертык фактуралы кат ара пояс, кәрнизне озата, Атикада киртләрч формага күчә;
 - почмакларда калаклар «руст» белән бизәлгән кирпечтән салынган төньяк-көнчыгыш ян фасад, кат ара билбау һәм өчпочмаклы фронтонда шома соры таш белән бизәлгән кәрниз.;
 - кирпечтән салынган көньяк-көнбатыш ян фасад;
 - өчпочмаклы фронтонда кәрнизле кирпеч өемле көньяк-көнчыгыш ишегалды фасады;
 - төп, ишегалды һәм ян фасадларның тәрәзә уемнарын турыпочмаклы тутырылышы.



5. Фасад өслеген биззү материалы (ян фасадларның штукатурланмаган кирпече, фасадның шома һәм тупас рустован фактуралы «Чупаев» ташы белән тышлануы) һәм фасадларның колористик чишелеше.

6. Капиталь диварлар чикләрендәге интерьерларның пространство-планлаштыру структурасы; тарихи баскычның интерьерда урнашуы, аның параметрлары, формасы һәм конструкциясе.

* Сак предметы комплекслы фәнни тикшеренүләр һәм реставрация эшләре нәтижәләре буенча үзгәртелергә мөмкин.

Татарстан Республикасы, Бөгелмә муниципаль районы, Бөгелмә шәһәре, Николай Гоголь урамы, 32 нче йорт адресы буенча урнашкан «Чын статский советник П.П. Дмитриев йорты», XX гасыр башы төбәк өчен әһәмиятле мәдәни мирас объектының сак предметы таблицасы

№	Сак предметы	Төп элементларны фотофиксацияләү/график материаллар
1.	Бинаның урнашу урыны: Гоголь урамындагы төзелешнең кызыл сызыгы буенча.	 <p>Шартлы билгеләр:</p> <p> - мәдәни мирас объекты</p> <p>1 нче рәсем. Урнашуы</p>
2.	Планда т-образлы кирпечтән төзелгән ике катлы бинаның күләм-киңлек композициясе, шул исәптән аның габаритлары, түбәдәге кәрнизләр буенча биеклек билгеләре.	 <p>2 нче рәсем. Объектның көнчыгыш ягынан күренеше</p>

3.	<p>Катлаулы конфигурацияле инкү түбәсенә геометриясе, габаритлары һәм конструктив чишелеше, аның түбә кыегендагы һәм аттикада биеклек билгеләре.</p>	 <p>3 нче рәсем. Аэрофоторәсемдә бина түбәсе күренеше</p>
4.	<p>Фасадларның композицион чишелеше һәм архитектур-сәнгати бизәлеше, шул исәптән урнашуы, формасы, үлчәме, сәнгати бизәлеше:</p> <ul style="list-style-type: none"> - киң цилиндр формасындагы пьедесталда тәбәнәк колонналы, сул якта янәшә торган болдырлы төп фасад бер-берсенә почмак ясап урнаштырылган һәм ак таштан ясалган чөйсыман элементлардан салынган ике арканың очлары колоннага таяна; төп күләмгә параллель урнашкан металл киртәле болдырға таш баскыч; - беренче кат тәрәзәләрендә шома һәм икенче кат тәрәзәләрендә тирән рустикалы, киң П-рәвешендә тәмамланган турыпочмаклы тәрәзәләр; беренче катның 	 <p>4 нче рәсем. Төп фасад күренеше</p>

фасадындагы парабола формасындагы тэрэзэ, өстө йозаклы таш белән жилпэзэ ташлары рамкаланган; икенче катның өске өлөшөндө түгэрэкнең чирек өлөшө рөвөшөндө тәмамланган ике көзгөдэй урнашкан тэрэзэ уемы; өске өлөшөндө өч өлөшлө тэрэзэ, урта гасыр манарасының тәмамлануын имитацияләгән аттик стенага язылган;

- аркалы тэрэзэләрне баскычлы чөйлөр белән уратып алу, “Чупай” ташынан ертык фактуралы кат ара пояс, кәрнизне озата, Атикада киртлөч формага күчө;
- почмакларда калаклар «руст» белән бизэлгән кирпечтән салынган төньяк-көнчыгыш ян фасад, кат ара билбау һәм өчпочмаклы фронтоңда шомо соры таш белән бизэлгән кәрниз.;
- кирпечтән салынган көньяк-көнбатыш ян фасад;
- өчпочмаклы фронтоңда кәрнизле кирпеч өемле көньяк-көнчыгыш ишегалды фасады;
- төп, ишегалды һәм ян фасадларның тэрэзэ уемнарын турыпочмаклы тутырылышы.



5 нче рәсем. Төньяк-көнчыгыш ян фасад күренеше



6 нчы рәсем. Ишегалдының көньяк-көнчыгыш фасады күренеше



7 нче рәсем. Көнъяк-көнбатыш фасадның ян күренеше

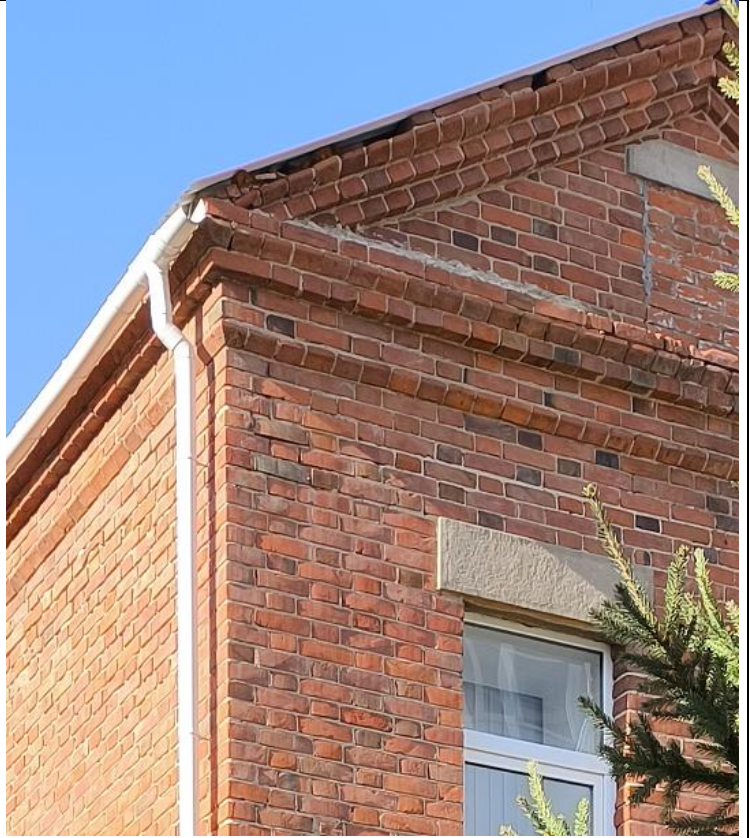


8 нче рәсем. Керү урыны күренеше

5. Фасад өслеген бизәү материалы (ян фасадларның штукатурланмаган кирпече, фасадның шома һәм тупас рустован фактуралы «Чупаев» ташы белән тышлануы) һәм фасадларның колористик чишелеше.



9 нчы рәсем. Төрле фактуралы "Чупаев" ташы белән тышланган фасад фрагменты

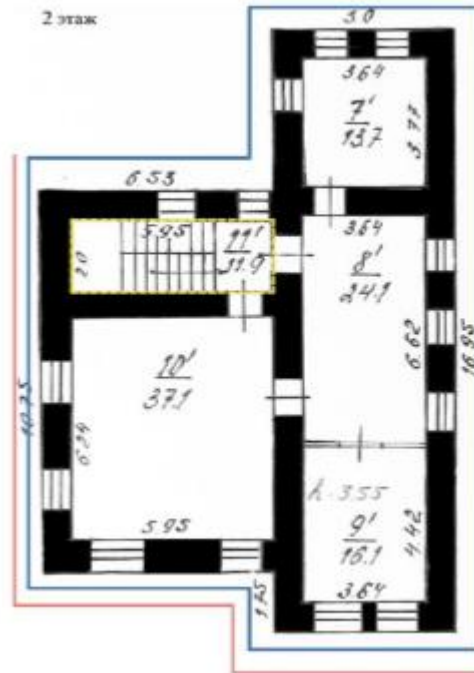
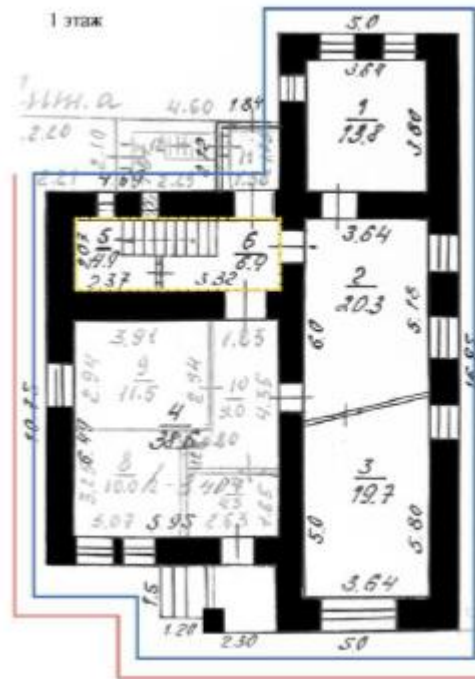


10 нчы рәсем. Кирпеч өлешле белән фасад фрагменты



11 нче рәсем. Төньяк-көнчыгыш фасад күренеше

6. Капиталь диварлар чикләрндәге интерьерларның пространство-планлаштыру структурасы; тарихи баскычның интерьерда урнашуы, аның параметрлары, формасы һәм конструкциясе.



Шартлы билгеләр:



- XX гасыр башындагы тарихи капитал диварлар.



- фасадларның архитектура-сәнғати бизэлеше



- саклана торган күләм



- тарихи баскычның урнашу урыны

12 нче, 13 нче рәсемнәр. Беренче һәм икенче кат схемалары