



**ПРИКАЗ**  
23.12.2024

**БОЕРЫК**  
№ 709-П

Татарстан Республикасы, Бөгелмә районы, Бөгелмә шәһәре, Герцен урамы, 86 нчы йорт адресы буенча эзләп табылган «Климовлар йорты», XIX гасырның икенче яртысы мәдәни мирас объектын, Татарстан Республикасы, Бөгелмә муниципаль районы, Бөгелмә шәһәре, Герцен урамы, 88 нче йорт адресы буенча урнашкан «Климовлар йорты», XX гасыр башы төбәк өчен әһәмиятле мәдәни мирас объекты сыйфатында, Россия Федерациясе халыкларының мәдәни мирас объектлары (тарихи һәм мәдәни ядкарлар) бердәм дәүләт реестрына кертү, мәдәни мирас объектының сак предметын билгеләү, чикләрен раслау турында

2002 нче елның 25 нче июнендә гамәлгә кергән 73-ФЗ номерлы «Россия Федерациясе халыкларының мәдәни мирас объектлары (тарихи һәм мәдәни ядкарлар) турында»гы Федераль законы, 2005 нче елның 1 нче апрелдә гамәлгә кергән 60-ТРЗ номерлы «Татарстан Республикасында мәдәни мирас объектлары турында»гы Татарстан Республикасы Законы, дәүләт тарихи-мәдәни экспертизасының 2024 елның 15 нче ноябренә караган уңай бәяләмәсенә нигезләнеп боерам:

1. Татарстан Республикасы, Бөгелмә районы, Бөгелмә шәһәре, Герцен урамы, 86 нчы йорт адресы буенча эзләп табылган «Климовлар йорты», XIX гасырның икенче яртысы мәдәни мирас объектын, Татарстан Республикасы, Бөгелмә муниципаль районы, Бөгелмә шәһәре, Герцен урамы, 88 нче йорт адресы буенча урнашкан «Климовлар йорты», XX гасыр башы (объект төре - һәйкәл) төбәк өчен әһәмиятле мәдәни мирас объекты сыйфатында, Россия Федерациясе халыкларының мәдәни мирас объектлары (тарихи һәм мәдәни ядкарлар) бердәм дәүләт реестрына кертергә.

2. Әлеге боерыкка караган 1 нче кушымта нигезендә, Татарстан Республикасы, Бөгелмә муниципаль районы, Бөгелмә шәһәре, Герцен урамы, 88 нче йорт адресы буенча урнашкан «Климовлар йорты», XX гасыр башы төбәк

өчен әһәмиятле мәдәни мирас объекты территориясе чикләрен расларга.

3. Әлеге боерыкка караган 2 нче кушымта нигезендә, Татарстан Республикасы, Бөгелмә муниципаль районы, Бөгелмә шәһәре, Герцен урамы, 88 нче йорт адресы буенча урнашкан «Климовлар йорты», XX гасыр башы төбәк өчен әһәмиятле мәдәни мирас объектының сак предметын расларга.

4. Мәдәни мирас объектларын һәм шәһәр төзелеше эшчәнлеген исәпкә алу бүлегенә, күрсәтелгән мәдәни мирас объекты территориясе чикләре турында белешмәләрне, күчемсез мөлкәтнең бердәм дәүләт реестрына һәм Россия Федерациясе халыкларының мәдәни мирас объектларының (тарихи һәм мәдәни ядкарьләренә) бердәм дәүләт реестрына кертүне тәэмин итәргә.

5. Боерыкның үтәлешен контрольдә тотуны үз өстемә алам.

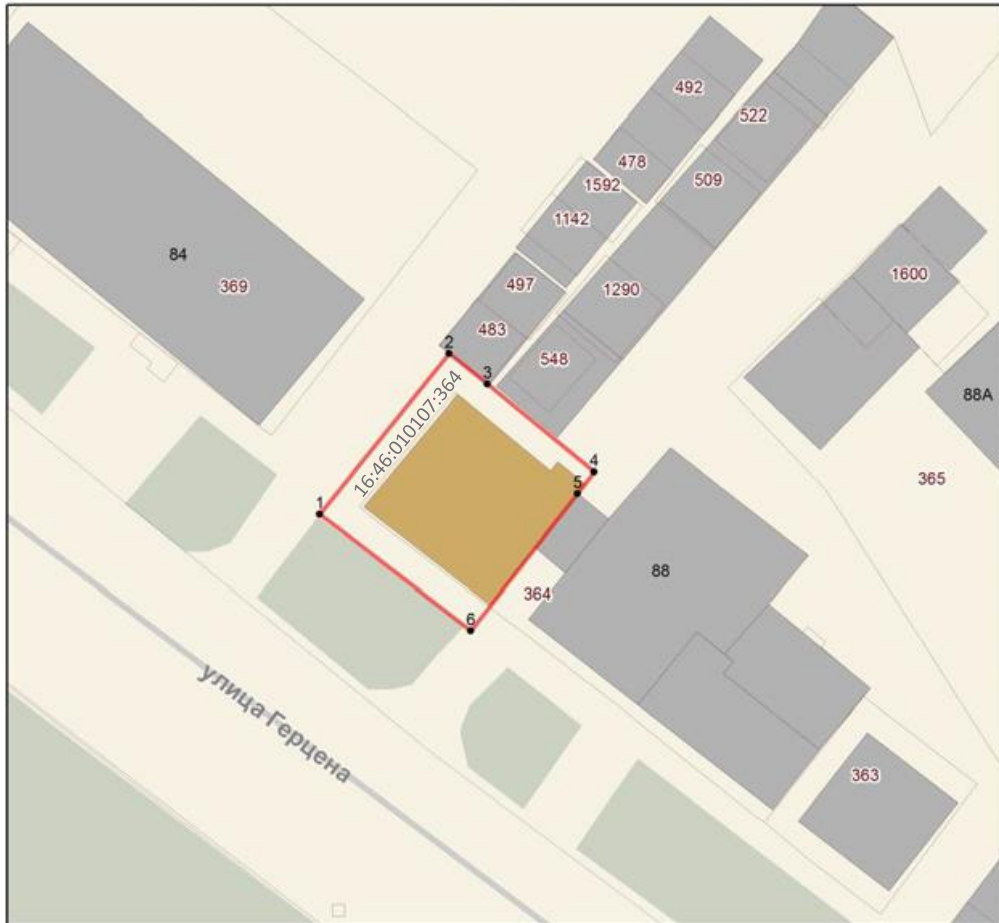
Рәис

И.Н. Гуцин

Татарстан Республикасы  
Мәдәни мирас  
объектларын саклау  
комитетының 2024 елның  
23 нче декабрдәге 709-П  
номерлы боерыгына  
караган 1 нче кушымта





Татарстан Республикасы, Бөгелмә муниципаль районы, Бөгелмә шәһәре, Герцен урамы,  
88 нче йорт адресы буенча урнашкан «Климовлар йорты», XX гасыр башы төбәк өчен  
әһәмиятле мәдәни мирас объекты  
**территориясе чикләре**

Татарстан Республикасы, Бөгелмә муниципаль районы, Бөгелмә шәһәре, Герцен  
урамы, 88 нче йорт адресы буенча урнашкан «Климовлар йорты», XX гасыр  
башы төбәк өчен әһәмиятле мәдәни мирас объекты территориясе чикләренең  
картасы (схемасы)



Масштабы 1:500

Шартлы билгеләр:

	- мәдәни мирас объекты территориясе чиге
	- мәдәни мирас объекты территориясе чикләренең характерлы ноктасы
	региональ әһәмияттәге мәдәни мирас объекты
	- БДКМР белешмәләре буенча жир кишәрлекләре чикләре
16:46:010107:364	- жир кишәрлегенң кадастр номеры

Татарстан Республикасы, Бөгелмә муниципаль районы, Бөгелмә шәһәре, Герцен урамы, 88 нче йорт адресы буенча урнашкан «Климовлар йорты», XX гасыр башы төбәк өчен әһәмиятле мәдәни мирас объекты территориясе чикләренен  
**текст тасвирламасы**

Татарстан Республикасы, Бөгелмә муниципаль районы, Бөгелмә шәһәре, Герцен урамы, 88 нче йорт адресы буенча урнашкан «Климовлар йорты», XX гасыр башы төбәк өчен әһәмиятле мәдәни мирас объекты территориясе чикләре түбәндәге урыннардан уза:

Чикнең узу урыны		Чикнең узу урынының тасвирламасы
ноқтадан	ноқтадан	
1	2	337296.89 2349736.54 координаталы булган 1 нче ноктадан төньяк-көнчыгыш юнәлештә, 17,35 м озынлыгында 2 нче ноктага кадәр;
2	3	2 нче ноктадан көньяк-көнчыгыш юнәлештә, 4,15 м озынлыгында 3 нче ноктага кадәр;
3	4	3 нче ноктадан көньяк-көнчыгыш юнәлештә, 11,6 м озынлыгында 4 нче ноктага кадәр;
4	5	4 нче ноктадан көньяк-көнбатыш юнәлештә, 2,3 м озынлыгында 5 нче ноктага кадәр;
5	6	5 нче ноктадан көньяк-көнбатыш юнәлештә, 14,6 м озынлыгында 6 нчы ноктага кадәр;
6	1	6 нчы ноктадан төньяк-көнбатыш юнәлештә, 16,0 м озынлыгында 1 нче ноктага кадәр.

Татарстан Республикасы, Бөгелмә муниципаль районы, Бөгелмә шәһәре, Герцен урамы, 88 нче йорт адресы буенча урнашкан «Климовлар йорты», XX гасыр башы төбәк өчен әһәмиятле мәдәни мирас объекты территориясе чикләренен **характерлы нокталар таблицасы**

№ точки	Жирле координаталар системасында характерлы нокталарның координаталары (ЖКС-16)	
	X	Y
1	337296.89	2349736.54
2	337310.42	2349747.40
3	337307.83	2349750.64
4	337300.45	2349759.59
5	337298.63	2349758.20
6	337287.12	2349749.22
1	337296.89	2349736.54

Татарстан Республикасы  
Мәдәни мирас  
объектларын саклау  
комитетының 2024 елның  
23 нче декабрдәге 709-П  
номерлы боерыгына  
караган 2 нче кушымта

Татарстан Республикасы, Бөгелмә муниципаль районы, Бөгелмә шәһәре, Герцен урамы, 88 нче йорт адресы буенча урнашкан «Климовлар йорты», XX гасыр башы төбәк өчен әһәмиятле мәдәни мирас объектының  
**сак предметы**




1. Герцен урамының Кызыл сызыгына караган бинаның урнашу урыны.
2. План буенча турыпочмаклы ике катлы кирпеч бинаның күләм-киңлек композициясе, шул исәптән аның габаритлары, түбәдәге кәрнизләр буенча биеклек билгеләре.
3. Конфигурациясе, түбә материалы, түбә очы һәм аттикада биеклек билгеләре.
4. Фасадларның композицион чишелеше һәм архитектур-сәнгати бизәлеше, шул исәптән тәрәзә һәм ишек уемнарының урнашуы, формасы, үлчәме, сәнгати бизәлеше, шул исәптән көрәкләр, фризы кат ара һәм түбә кәрнизләре, тәрәзәләренң жәяле тәмамлануы, икенче кат тәрәзәләренң филекалы бизәлеше, ак таш йозак ташы, туры сандрик һәм тәрәзә төбәндәге такталар, ярымтүгәрәк чыгынтылы аттик стенадан һәм уртада түгәрәк тәрәзәдән.
5. Материал (ак таш, кирпеч), фасад өслекләренң бизәлеш характеры (штукатурланмаган кирпеч өелеше, ак таш декор). Фасадларның колористик чишелеше.
6. Интерьерларның капитал диварлар һәм түшәмәләр чикләрендәге пространство-планлаштыру структурасы, баскычның урыны.

\* Сак предметы комплекслы һәм фәнни тикшеренүләр, реставрация эшләре нәтижеләре буенча үзгәртелергә мөмкин.

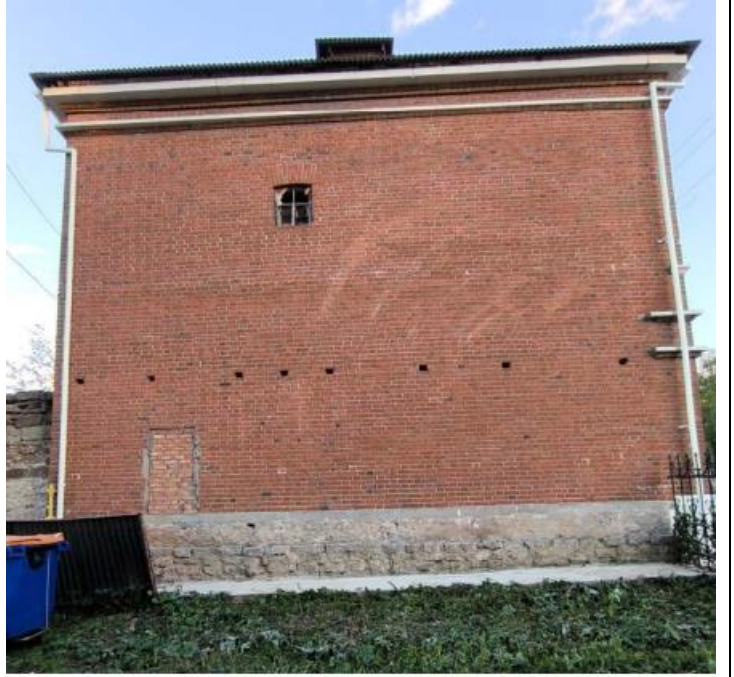
Татарстан Республикасы, Бөгелмә муниципаль районы, Бөгелмә шәһәре, Герцен урамы, 88 нче йорт адресы буенча урнашкан «Климовлар йорты», XX гасыр башы төбәк өчен әһәмиятле мәдәни мирас объектының сак предмети таблицасы

№ п/п	Сак предмети	Төп элементларны фотофиксацияләү/график материаллар
1.	Герцен урамының Кызыл сызыгына караган бинаның урнашу урыны.	 <p>Шартлы билгеләр:   - мәдәни мирас объекты  1 нче рәсем. Объектның урнашу урыны</p>  <p>2 нче рәсем. Төп фасад</p>



2.	<p>План буенча турышмаклы ике катлы кирпич бинаның күләм-киңлек композициясе, шул исәптән аның габаритлары, түбәдәге кәрнизләр буенча биеклеп билгеләре.</p>	 <p>3 нче рәсем. Объектка көнбатыш ягынан күренеш</p>
3.	<p>Конфигурациясе, түбә материалы, түбә очы һәм аттикада биеклеп билгеләре.</p>	 <p>4 нче рәсем. Түбә</p>
4.	<p>Фасадларның композицион чишелеше һәм архитектур-сәнгати бизәлеше, шул исәптән тәрзә һәм ишек уемнарының урнашуы, формасы, үлчәме, сәнгати бизәлеше, шул исәптән көрәкләр, фризлы кат ара һәм түбә кәрнизләре, тәрзәләренң жәяле тәмамлануы, икенче кат тәрзәләренң филенкалы бизәлеше, ак таш йозак ташы, туры сандрик һәм тәрзә төбәндәге такталар, ярымтүгәрәк чыгынтылы аттик стенадан һәм уртада түгәрәк тәрзәдән.</p>	 <p>5 нче рәсем. Төп (көнъяк-көнбатыш) фасад. Тәрзә уемнары. Атик</p>







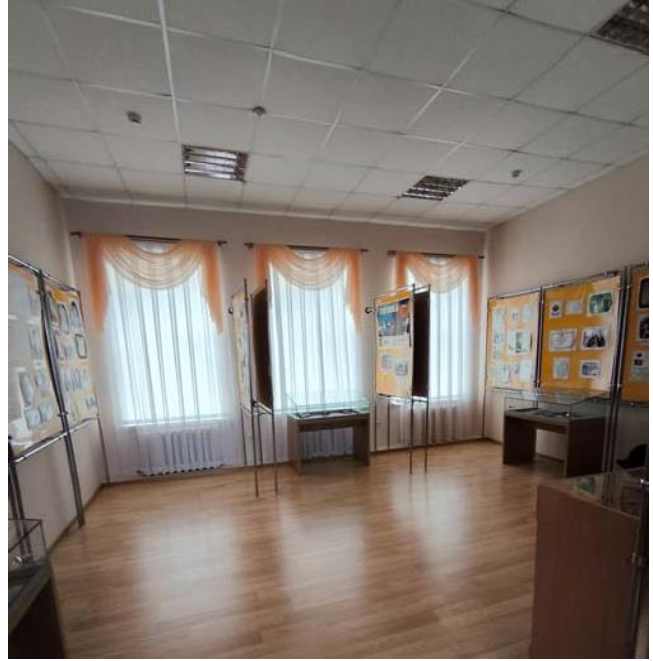
6 нчы рәсем. Төньяк-көнбатыш фасад



7 нче рәсем. Көнъяк яктан фасад күренеше

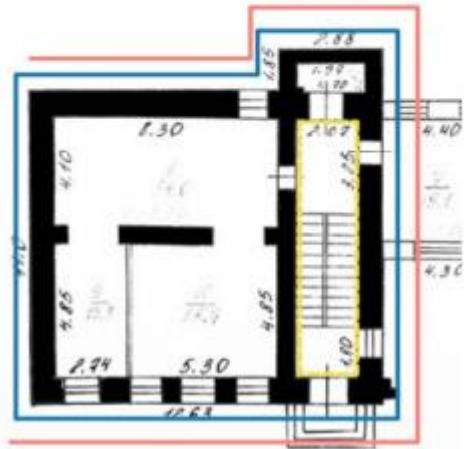
		 <p data-bbox="759 857 1469 929">8 нче рәсем. Ишегалды (төньяк-көнчыгыш) фасады күренеше</p>
5.	<p data-bbox="261 936 730 1149">Материал (ак таш, кирпич), фасад өслекләренең бизэлеш характеры (штукатурланмаган кирпич өелеше, ак таш декор). Фасадларның колористик чишелеше.</p>	 <p data-bbox="818 1485 1410 1554">9 нчы рәсем. Фасад өслекләренең бизэлеш характеры</p>

6. Интерьерларның капитал диварлар һәм түшәмэлэр чикләрендэгэ пространство-планлаштыру структурасы, баскычның урыны.

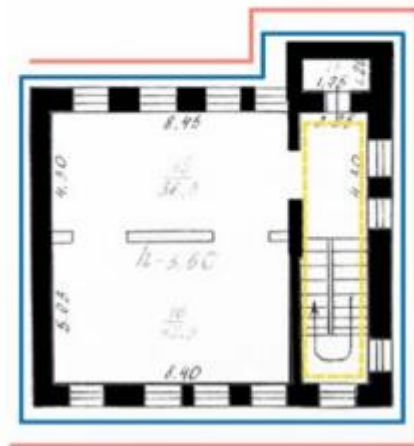


10 нчы рәсем. Икенче кат бүлмэләре

## 1 этаж



## 2 этаж



## Шартлы билгеләр:

- XX гасыр башы тарихи капитал диварлар;
- фасадларның архитектура-сәнгати бизәлеше;
- сакланучы объект;
- тарихи баскычларның урнашу урыны;
- кыйммәтле конструктив элементлар

11 нче -12 нче рәсемнәр. Урынның, саклана торган элементларның планнары (шул исәптән баскычлар)



14 нче рәсем. Баскыч. Катара майданчыктан күренеш