



ПРИКАЗ

23.12.2024

Казан шәһәре

№

БОЕРЫК

704-П

Татарстан Республикасы, Бөгелмә районы, Бөгелмә шәһәре, Октябрь урамы, 7 нче йорт адресы буенча эзләп табылган «Беловлар йорты», XIX гасырның икенче яртысы мәдәни мирас объектын, Татарстан Республикасы, Бөгелмә муниципаль районы, Бөгелмә шәһәре, Александр Герцен урамы, 65 нче йорт адресы буенча урнашкан «Беловлар йорты», XIX гасырның икенче яртысы төбәк өчен әһәмиятле мәдәни мирас объекты сыйфатында, Россия Федерациясе халыкларының мәдәни мирас объектлары (тарихи һәм мәдәни ядкаръләре) бердәм дәүләт реестрына кергү, мәдәни мирас объектларының сак предметын билгеләү, чикләрен раслау турында

2002 нче елның 25 нче июнендә гамәлгә кергән 73-ФЗ номерлы «Россия Федерациясе халыкларының мәдәни мирас объектлары (тарихи һәм мәдәни ядкаръләре) турында»гы Федераль законы, 2005 нче елның 1 нче апрелдә гамәлгә кергән 60-ТРЗ номерлы «Татарстан Республикасында мәдәни мирас объектлары турында»гы Татарстан Республикасы Законы, дәүләт тарихи-мәдәни экспертизасының 2024 елның 6 нчы декабренә караган уңай бәяләмәсенә нигезләнеп боерам:

1. Татарстан Республикасы, Бөгелмә районы, Бөгелмә шәһәре, Октябрь урамы, 7 нче йорт адресы буенча эзләп табылган «Беловлар йорты», XIX гасырның икенче яртысы мәдәни мирас объектын, Татарстан Республикасы, Бөгелмә муниципаль районы, Бөгелмә шәһәре, Александр Герцен урамы, 65 нче йорт адресы буенча урнашкан «Беловлар йорты», XIX гасырның икенче яртысы (объект төре - һәйкәл) төбәк өчен әһәмиятле мәдәни мирас объекты сыйфатында, Россия Федерациясе халыкларының мәдәни мирас объектлары (тарихи һәм мәдәни ядкаръләре) бердәм дәүләт реестрына кертергә.

2. Әлеге боерыкка караган 1 нче кушымта нигезендә, Татарстан Республикасы, Бөгелмә муниципаль районы, Бөгелмә шәһәре, Александр Герцен урамы, 65 нче йорт адресы буенча урнашкан «Беловлар йорты», XIX гасырның икенче яртысы төбәк өчен әһәмиятле мәдәни мирас объекты территориясе чикләрен расларга.

3. Әлеге боерыкка караган 2 нче кушымта нигезендә, Татарстан Республикасы, Бөгелмә муниципаль районы, Бөгелмә шәһәре, Александр Герцен урамы, 65 нче йорт адресы буенча урнашкан «Беловлар йорты», XIX гасырның икенче яртысы төбәк өчен әһәмиятле мәдәни мирас объектынның сак предметын расларга.

4. Мәдәни мирас объектларын һәм шәһәр төзелеше эшчәнлеген исәпкә алу бүлегенә, күрсәтелгән мәдәни мирас объекты территориясе чикләре турында белешмәләренә, күчмәсез мөлкәтнең бердәм дәүләт реестрына һәм Россия Федерациясе халыкларының мәдәни мирас объектларының (тарихи һәм мәдәни ядкарларының) бердәм дәүләт реестрына кертүне тәэмин итәргә.

5. Боерыкның үтәлешен контрольдә тотуны үз өстемә алам.

Рәис

И.Н. Гуцин

Татарстан Республикасы
Мәдәни мирас
объектларын саклау
комитетының 2024 елның
23 нче декабрдәге 704-П
номерлы боерыгына
караган 1 нче кушымта

Татарстан Республикасы, Бөгелмә муниципаль районы, Бөгелмә шәһәре, Александр Герцен урамы, 65 нче йорт адресы буенча урнашкан «Беловлар йорты», XIX гасырның икенче яртысы төбәк өчен әһәмиятле мәдәни мирас объекты



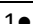


территориясе чикләре

Татарстан Республикасы, Бөгелмә муниципаль районы, Бөгелмә шәһәре, Александр Герцен урамы, 65 нче йорт адресы буенча урнашкан «Беловлар йорты», XIX гасырның икенче яртысы төбәк өчен әһәмиятле мәдәни мирас объекты территориясе чикләренен картасы (схемасы)



Масштабы 1: 500

Шартлы билгеләр:

	- мәдәни мирас объекты территориясе чиге
	- мәдәни мирас объекты
	- мәдәни мирас объекты территориясе чикләренен характерлы ноктасы
	- жир кишәрлегенен кадастр номеры
	- БДКМР белешмәләре буенча жир кишәрлекләренен чикләре

Татарстан Республикасы, Бөгелмә муниципаль районы, Бөгелмә шәһәре, Александр Герцен урамы, 65 нче йорт адресы буенча урнашкан «Беловлар йорты», XIX гасырның икенче яртысы төбәк өчен әһәмиятле мәдәни мирас объекты территориясе чикләренә текст тасвирламасы

Татарстан Республикасы, Бөгелмә муниципаль районы, Бөгелмә шәһәре, Александр Герцен урамы, 65 нче йорт адресы буенча урнашкан «Беловлар йорты», XIX гасырның икенче яртысы төбәк өчен әһәмиятле мәдәни мирас объекты территориясе чикләренә түбәндәге урыннардан уза:

Чикнең узу урыны		Чикнең узу урынының тасвирламасы
ноктдан	ноктдан	
1	2	1 нче ноктадан көньяк-көнчыгыш юнәлештә 23.45 м озынлыгында 2 нче ноктага кадәр;
2	3	2 нче ноктадан көньяк-көнбатыш юнәлештә 32.76 м озынлыгында 3 нче ноктага кадәр;
3	4	3 нче ноктадан төньяк-көнбатыш юнәлештә 22.78 м озынлыгында 4 нче ноктага кадәр;
4	5	4 нче ноктадан төньяк-көнчыгыш юнәлештә 11.68 м озынлыгында 5 нче ноктага кадәр;
5	1	5 нче ноктадан төньяк-көнчыгыш юнәлештә 21.05 м озынлыгында 1 нче ноктага кадәр.

Татарстан Республикасы, Бөгелмә муниципаль районы, Бөгелмә шәһәре, Александр Герцен урамы, 65 нче йорт адресы буенча урнашкан «Беловлар йорты», XIX гасырның икенче яртысы төбәк өчен әһәмиятле мәдәни мирас объекты территориясе чикләренен характерлы нокталар таблицасы

№	Жирле координаталар системасында характерлы нокталарның координаталары (ЖКС-16)	
	X	Y
1	337354.58	2349610.08
2	337340.10	2349628.53
3	337314.05	2349608.67
4	337328.16	2349590.78
5	337337.35	2349597.99
1	337354.58	2349610.08

Татарстан Республикасы
Мәдәни мирас
объектларын саклау
комитетының 2024 елның
23 нче декабрдәге 704-П
номерлы боерыгына
караган 1 нче кушымта

Татарстан Республикасы, Бөгелмә муниципаль районы, Бөгелмә шәһәре,
Александр Герцен урамы, 65 нче йорт адресы буенча урнашкан «Беловлар
йорты», XIX гасырның икенче яртысы төбәк өчен әһәмиятле мәдәни мирас
объектының

сак предметы*

1. Бинаның урнашу урыны-Герцен һәм Октябрь урамнары төзелешенең кызыл сызыгы буенча.

2. Ике катлы кирпич бинаның күләм-киңлек композициясе, ул планда г-образлы формада ике күләмнән тора, алар уртақ керү өлеше белән берләштерелгән, шул исәптән аның габаритлары, түбәдәге кәрнизләр буенча Биеклек билгеләре.

3. Конфигурациясе, түбә материалы (фальце тимере), тимераяк һәм аттиklar буенча Биеклек билгеләре.

4. Фасадларның композицион чишелеше һәм архитектур-сәнгати бизәлеше, шул исәптән урнашуы, формасы, үлчәме, сәнгати бизәлеше:

- Октябрь урамындагы фасад, ул жиде тәрәзә күчәреннән торган симметрияле ике кисәктән тора, керү өлеше ике тәрәзә күчәренә берләштерелгән, ул люкаралы аттик дивар белән тәмамлана; аттик кырыйларындагы тумбалар Рөстәм калакларның дәвамы булып тора; бирем почмакларындагы Рөстәм калаклар;

- беренче каттагы йозак ташы белән профильле рамлы ике үзәкле аркалы тәрәзәләр; икенче каттагы профильле рамлы, гади рамкалы һәм сандриклы аркалы тәрәзәләр, кырый тәрәзәләр янында туры һәм һәр өлешнең өч үзәк тәрәзәсе янында аркалы төгәлләнүле; фасадның һәр өлешенең үзәк күчәре буенча урнашкан түгәрәк тәрәзәле аттиklar; фасадтагы стильләштерелгән триглифлар һәркайсының кырыйлары буенча Аттика; профильле тартмалар, кат ара кәрниз, Аттика астында һәм пиястралар өстендә сохарилар белән кәрниз, филенкалы куышлы Фриз;

- Герцен урамындагы фасад рустован пиястралар белән ике һәм биш тәрәзә күчәренә бүленгән; ике тәрәзәле өлеш профильле Фриз өстендә урнашкан түгәрәк тәрәзәле өчпочмаклы кечкенә аттик белән тәмамлана; төп өлешнең үзәк өлеше (өч тәрәзә күчәрендә) Октябрь урамындагы фасадтагы аттиklarга охшаш түгәрәк тәрәзәле тәбәнәк аттик белән тәмамланган; стильләштерелгән фасадта аттик кырыйлары буенча триглифлар, профильле рамкалы, гади рамкалы һәм сандриклы, кырый тәрәзәләрдә туры һәм өч үзәк тәрәзәдә аркалы тәмамланган икенче кат тәрәзәләре; йозак ташы белән профильле рамлы беренче каттагы ике үзәкле аркалы тәрәзәләр;

- төп өлешнең аттигы астында һәм пиястралар өстендә сохарилар куелган түбә кәрнизе, филенкалы куышлы Фриз; профильле тартмалар; беренче кат стенасының тасма русты;

- ишегалды фасадының бизәлеше: зур күтәрмәле кәрниз, профильле фриз, икенче каттагы аркалы тәрәзәләр.

5. Фасад өслеген бизәү материалы (штукатурланмаган кирпич өеме, агартылган

декор элементлары)

6. Тэрэзэ уемнарының тарихи пыяласы.
7. Тарихи капитал диварлар һәм түшәмэләр чикләрендәге интерьерларның пространство-планлаштыру структурасы, баскычның урнашу урыны, баскыч майданчыгының гөмбәзле конструкциясе, чуен багана-колонна.
8. Интерьерларны бизәүнең декоратив элементлары (сузылган кәрнизләр).

* Сак предметы комплекслы фәнни тикшеренүләр һәм реставрация эшләре нәтижеләре буенча үзгәртелгә мөмкин.

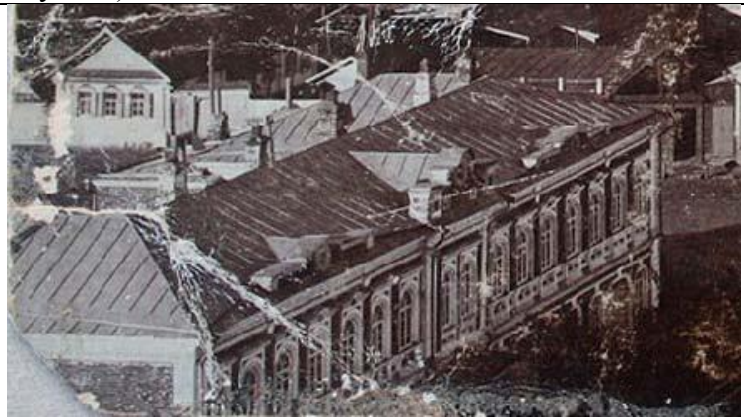
Татарстан Республикасы, Бөгелмә муниципаль районы, Бөгелмә шәһәре, Александр Герцен урамы, 65 нче йорт адресы буенча урнашкан «Беловлар йорты», XIX гасырның икенче яртысы төбәк өчен әһәмиятле мәдәни мирас объектының сак предмети таблицасы

№	Сак предмети	Төп элементларны фотофиксацияләү/график материаллар
1.	Бинаның урнашу урыны- Герцен һәм Октябрь урамнары төзелешенә кызыл сызыгы буенча.	 <p>Шартлы билгеләр:  - мәдәни мирас объекты 1 нче рәсем. Урнашуы</p>
2.	Ике катлы кирпич бинаның күләм-киңлек композициясе, ул планда г-образлы формада ике күләмнән тора, алар уртак керү өлеше белән берләштерелгән, шул исәптән аның габаритлары, түбәдәге кәрнизләр буенча Биеклек билгеләре.	 <p>2 нче рәсем. Көнчыгыштан күренеш</p>



3 нче рәсем. Көнъяк яктан күренеш (Октябрь урамы буенча)

3. Конфигурациясе, түбә материалы (фальце тимере), тимераяк һәм аттиklar буенча Биеклек билгеләре.



4 нче рәсем. Соборная һәм Застенная урамнары чаты, Никольский соборы манарасыннан күренеш, XX гасыр башы.
Бөгелмә туган якны өйрәнү музейе

4. Фасадларның композицион чишелеше һәм архитектур-сәнгати бизәлеше, шул исәптән урнашуы, формасы, үлчәме, сәнгати бизәлеше:
- Октябрь урамындагы фасад, ул жиде тәрәзә күчәрәннән торган симметрияле ике кисәктән тора, керү өлеше ике тәрәзә күчәрәнә берләштерелгән, ул люкаралы аттик дивар белән тәмамлана; аттик кырыйларындагы тумбалар Рөстәм калакларның дәвамы булып тора; бирем почмакларындагы Рөстәм калаклар;
- беренче каттагы йозак ташы белән профильле рамлы ике үзәкле аркалы тәрәзәләр; икенче каттагы



5 нче рәсем. Төп фасадның үзәк өлеше, керү блогы

профильле рамлы, гади рамкалы һәм сандриклы аркалы тәрәзәләр, кырый тәрәзәләр янында туры һәм һәр өлешнең өч үзәк тәрәзәсе янында аркалы төгәлләнүле; фасадның һәр өлешенә үзәк күчәрә буенча урнашкан түгәрәк тәрәзәле аттиклар; фасадтагы стильләштерелгән триглифлар һәркайсының кырыйлары буенча Аттика; профильле тартмалар, кат ара кәрниз, Аттика астында һәм пиястралар өстендә сохарилар белән кәрниз, филенкалы куышлы Фриз; - Герцен урамындагы фасад рустован пиястралар белән ике һәм биш тәрәзә күчәрәнә бүленгән; ике тәрәзәле өлеш профильле Фриз өстендә урнашкан түгәрәк тәрәзәле өчпочмаклы кечкенә аттик белән тәмамлана; төп өлешнең үзәк өлеше (өч тәрәзә күчәрәндә) Октябрь урамындагы фасадтагы аттикларга охшаш түгәрәк тәрәзәле тәбәнәк аттик белән тәмамланган; стильләштерелгән фасадта аттик кырыйлары буенча триглифлар, профильле рамкалы, гади рамкалы һәм сандриклы, кырый тәрәзәләрдә туры һәм өч үзәк тәрәзәдә аркалы тәмамланган икенче кат тәрәзәләре; йозак ташы белән профильле рамлы беренче каттагы ике үзәкле аркалы тәрәзәләр; - төп өлешнең аттигы астында һәм пиястралар өстендә сохарилар куелган түбә кәрнизе, филенкалы



6 нчы рәсем. Октябрь урамы буенча фасадның керү урыныннан сул як өлеше



7 нче рәсем. Октябрь урамы буенча фасадның керү урыныннан уң як өлеше

куышлы Фриз; профильле тартмалар; беренче кат стенасының тасма русты; - ишегалды фасадының бизэлеше: зур күтəрмәле кəрниз, профильле фриз, икенче каттагы аркалы тэрэзэлэр.



8 нче рəсем. Герцен урамындагы фасад, 2000 нче еллар.



9 нчы рəсем. Ишегалды фасады фрагменты

5. Фасад өслеген бизəү материалы (штукатурланмаган кирпеч өеме, агартылган декор элементлары)




10 нчы рəсем. Беловлар йорты, фотография фрагменты. XX гасыр башы.

6. Тәрзә уемнарының тарихи пыяласы.



11 нче рәсем. Икенче кат бүлмәсендәге тәрзә

7.	<p>Тарихи капитал диварлар һәм түшәмәләр чикләрендәге интерьерларның пространство-планлаштыру структурасы, баскычның урнашу урыны, баскыч майданчыгының гөмбәзле конструкциясе, чуен багана-колонна.</p>	
8.	<p>Интерьерларны бизәүнең декоратив элементлары (сузылган кәрнизләр).</p>	

12 нче рәсем. Баскыч төене, 1 нче кат

13 нче рәсем. Икенче кат бүлмәсендә түшәм фрагменты