



ПРИКАЗ

13.12.2024

БОЕРЫК

№ 643-П

О включении выявленного объекта культурного наследия «Лавка с воротами», расположенного по адресу: Республика Татарстан, Чистопольский муниципальный район, г. Чистополь, ул. Красноармейская, д. 143, в единый государственный реестр объектов культурного наследия (памятников истории и культуры) народов Российской Федерации в качестве объекта культурного наследия местного (муниципального) значения «Торговая лавка с воротами», 1910-е гг., расположенного по адресу: Республика Татарстан, Чистопольский муниципальный район, г. Чистополь, ул. Красноармейская, д. 143А, утверждения границ его территории и предмета охраны

В соответствии с Федеральным законом от 25 июня 2002 года № 73-ФЗ «Об объектах культурного наследия (памятниках истории и культуры) народов Российской Федерации», Законом Республики Татарстан от 1 апреля 2005 года № 60-ЗРТ «Об объектах культурного наследия в Республике Татарстан», положительным заключением государственной историко-культурной экспертизы от 30.10.2024 п р и к а з ы в а ю:

1. Включить выявленный объект культурного наследия «Лавка с воротами», расположенный по адресу: Республика Татарстан, Чистопольский муниципальный район, г. Чистополь, ул. Красноармейская, д. 143, в единый государственный реестр объектов культурного наследия (памятников истории и культуры) народов Российской Федерации в качестве объекта культурного наследия местного (муниципального) значения «Торговая лавка с воротами», 1910-е гг. (вид объекта – памятник), расположенного по адресу: Республика Татарстан, Чистопольский муниципальный район, ул. Красноармейская, д. 143А.

2. Утвердить границы территории объекта культурного наследия местного (муниципального) значения «Торговая лавка с воротами», 1910-е гг., расположенного по адресу: Республика Татарстан, Чистопольский муниципальный район,

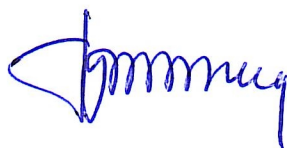
г. Чистополь, ул. Красноармейская, д. 143А, согласно приложению № 1 к настоящему приказу.

3. Утвердить предмет охраны объекта культурного наследия местного (муниципального) значения «Торговая лавка с воротами», 1910-е гг., расположенного по адресу: Республика Татарстан, Чистопольский муниципальный район, г. Чистополь, ул. Красноармейская, д. 143А, согласно приложению № 2 к настоящему приказу.

4. Отделу учета объектов культурного наследия и градостроительной деятельности обеспечить внесение сведений о границах территории указанного объекта культурного наследия в Единый государственный реестр недвижимости и единый государственный реестр объектов культурного наследия (памятников истории и культуры) народов Российской Федерации.

5. Контроль за исполнением настоящего приказа оставляю за собой.

Председатель



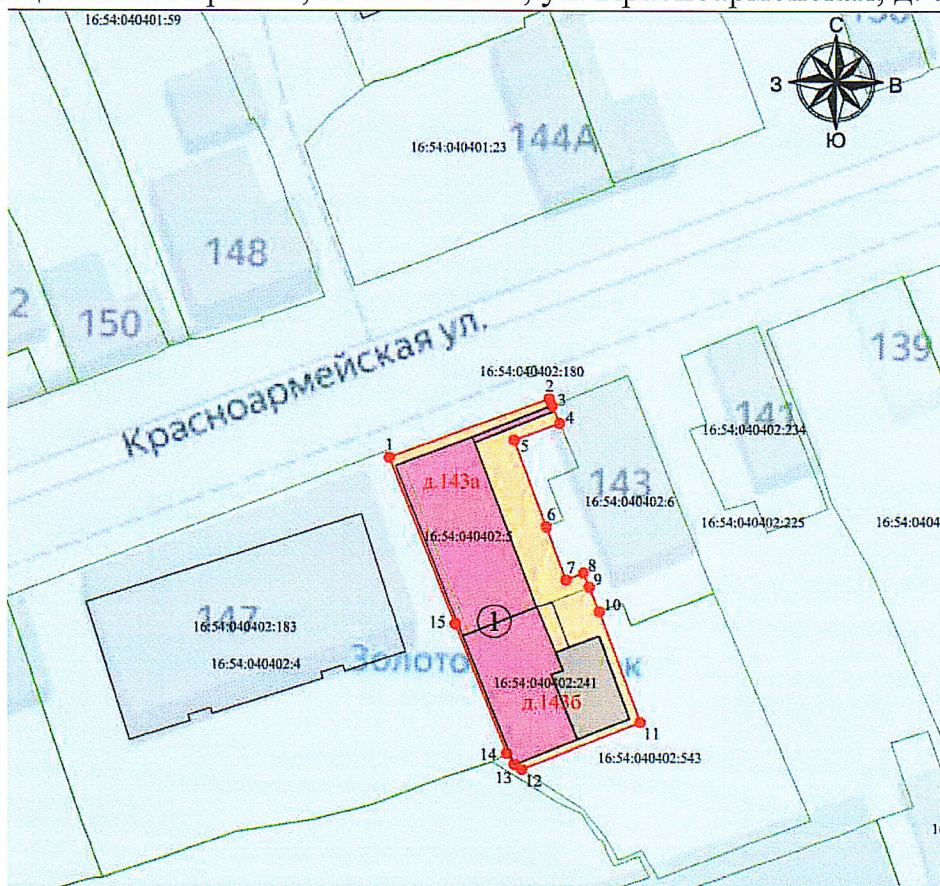
И.Н. Гуцин

Приложение № 1
к приказу Комитета
Республики Татарстан по охране
объектов культурного наследия
от 13.12 2024 года № 643-П

Границы территории

объекта культурного наследия местного (муниципального) значения
«Торговая лавка с воротами», 1910-е гг., расположенного по адресу: Республика
Татарстан, Чистопольский муниципальный район, г. Чистополь,
ул. Красноармейская, д. 143А

Карта (схема) границ территории объекта культурного наследия
местного (муниципального) значения «Торговая лавка с воротами», 1910-е гг.,
расположенного по адресу: Республика Татарстан, Чистопольский
муниципальный район, г. Чистополь, ул. Красноармейская, д. 143А



Масштаб 1:500

Условные обозначения:

	- граница территории объекта культурного наследия
	- обозначение характерной поворотной точки
	- территория объекта культурного наследия
	- объект культурного наследия
	- поздняя пристройка (не ценная)
	- границы земельного участка по сведениям ЕГРН
16:54:040402:5	- кадастровый номер земельного участка

Текстовое описание

границ территории объекта культурного наследия местного (муниципального) значения «Торговая лавка с воротами», 1910-е гг., расположенного по адресу: Республика Татарстан, Чистопольский муниципальный район, г. Чистополь, ул. Красноармейская, д. 143А

Границы территории объекта культурного наследия местного (муниципального) значения «Торговая лавка с воротами», 1910-е гг., расположенного по адресу: Республика Татарстан, Чистопольский муниципальный район, г. Чистополь, ул. Красноармейская, д. 143А, проходят:

Прохождение границы		Описание прохождения границы
от точки	до точки	
1	2	от точки 1 на 17,56 м вдоль ул. Красноармейская, параллельно северному фасаду дома №143А, в одном метре к северу от него до точки 2;
2	3	от точки 2 на 0,75 м в юго-восточном направлении до точки 3;
3	4	от точки 3 на 2,00 м по границе земельного участка с кадастровым номером 16:54:040402:6 до точки 4;
4	5	от точки 4 на 4,99 м в западном направлении до точки 5;
5	6	от точки 5 на 9,45 м в юго-восточном направлении до точки 6;
6	7	от точки 6 на 5,81 м по границе земельного участка с кадастровым номером 16:54:040402:6 до точки 7;
7	8	от точки 7 на 1,97 м по границе земельного участка с кадастровым номером 16:54:040402:6 до точки 8;
8	9	от точки 8 на 1,55 м по границе земельного участка с кадастровым номером 16:54:040402:6 до точки 9;
9	10	от точки 9 на 2,83 м по границе земельного участка с кадастровым номером 16:54:040402:6 до точки 10;
10	11	от точки 10 на 12,18 м в юго-восточном направлении до точки 11;
11	12	от точки 11 на 13,14 м в юго-западном направлении до точки 12;
12	13	от точки 12 на 0,95 м по границе земельного участка с кадастровым номером 16:54:040402:543 до точки 13;
13	14	от точки 13 на 1,38 м в северо-западном направлении до точки 14;
14	15	от точки 14 на 14,38 м по границе земельного участка с кадастровым номером 16:54:040402:4 до точки 15;
15	1	от точки 15 на 18,47 м по границе земельного участка с кадастровым номером 16:54:040402:4 до точки 1.

Текстовое описание

границ территории объекта культурного наследия местного (муниципального) значения «Жилой дом», 1910-е гг., расположенного по адресу: Республика Татарстан, Чистопольский муниципальный район, г. Чистополь, ул. К. Либкнехта, д. 46

Границы территории объекта культурного наследия местного (муниципального) значения «Жилой дом», 1910-е гг., расположенного по адресу: Республика Татарстан, Чистопольский муниципальный район, г. Чистополь, ул. К. Либкнехта, д. 46, проходят:

Прохождение границы		Описание прохождения границы
от точки	до точки	
1	2	от точки 1 на 20.89 м в северо-восточном направлении до точки 2;
2	3	от точки 2 на 14.53 м по границе земельного участка с кадастровым номером 16:54:100304:25 до точки 3;
3	4	от точки 3 на 5.39 м по границе земельного участка с кадастровым номером 16:54:100304:25 до точки 4;
4	5	от точки 4 на 15.25 м по границе земельного участка с кадастровым номером 16:54:100304:25 до точки 5;
5	6	от точки 5 на 5.02 м по границе земельного участка с кадастровым номером 16:54:100304:25 до точки 6;
6	7	от точки 6 на 0.59 м по границе земельного участка с кадастровым номером 16:54:100304:25 до точки 7;
7	8	от точки 7 на 4.28 м по границе земельного участка с кадастровым номером 16:54:100304:25 до точки 8;
8	9	от точки 8 на 9.91 м по границе земельного участка с кадастровым номером 16:54:100304:25 до точки 9;
9	10	от точки 9 на 15.29 м по границе земельного участка с кадастровым номером 16:54:100304:25 до точки 10;
10	11	от точки 10 на 2.10 м по границе земельного участка с кадастровым номером 16:54:100304:25 до точки 11;
11	12	от точки 11 на 3.95 м по границе земельного участка с кадастровым номером 16:54:100304:25 до точки 12;
12	13	от точки 12 на 2.02 м по границе земельного участка с кадастровым номером 16:54:100304:25 до точки 13;
13	14	от точки 13 на 1.91 м по границе земельного участка с кадастровым номером 16:54:100304:25 до точки 14;
14	15	от точки 14 на 2.67 м по границе земельного участка с кадастровым номером 16:54:100304:25 до точки 15;
15	16	от точки 15 на 0.34 м по границе земельного участка с кадастровым номером 16:54:100304:25 до точки 16;
16	1	от точки 16 на 9.35 м по границе земельного участка с кадастровым номером 16:54:100304:25 до точки 1.

Предмет охраны

объекта культурного наследия местного (муниципального) значения
«Торговая лавка с воротами», 1910-е гг., расположенного по адресу:
Республика Татарстан, Чистопольский муниципальный район, г. Чистополь,
ул. Красноармейская, д. 143А

1. Градостроительные характеристики: местоположение памятника на исторической красной линии ул. Красноармейская (бывшая Колодезная).

2. Композиционная значимость (роль) в структуре окружающего природного и культурного ландшафта: рядовое историческое сооружение.

3. Габариты, силуэт памятника: в пределах исторических кирпичных стен торговой палатки и пилонов ворот, калитки.

4. Архитектурные и конструктивные характеристики: объемно-пространственная композиция памятника: прямоугольное в плане и вытянутое в глубь квартала одноэтажное здание в 3 оси света по главному фасаду (два оконных и один дверной проемы) под скатной кровлей, сблокированное по красной линии с каменным объемом ограды, пилонов ворот и калиток.

5. Крыша: конфигурация кровли (скатная); высотные отметки по конькам; материал конструкций (стропила и обрешетка деревянные); характер кровельного покрытия (гладкое металлическое покрытие с фальцевым соединением-утрачено).

6. Архитектурное решение и отделка фасадов.

6.1. Главный фасад по ул. Красноармейская. Композиция и архитектурно-художественное оформление главного фасада по ул. Красноармейская, включая местоположение, форму и размер оконных и дверного проемов, обреза цоколя, горизонтальных вставок-тумб в подоконном пространстве, подоконного пояса, фланкирующих лопаток, сандриков с ушками, широкого венчающего фриза, подчеркнутого профилированным поясом и белокаменным поясом в карнизе, 3-х ниш-ширинок во фризе, парапетных тумб с ширинками и карнизиками, аттика с фланкирующими тумбами, полуциркульным завершением и круглым окном в тимпане. Композиция и архитектурно-художественное оформление ворот по главному и дворовому фасадам, включая местоположение, форму и размер белокаменных цоколей, пилонов, горизонтальных ниш, лопаток с нишами во весь ствол, прясел, полуколонн с поясами, капителями, фризом со вставками бриллиантового руста.

6.2. Боковой фасад (юго-западный). Композиция и архитектурно-художественное оформление бокового юго-западного фасада, включая местоположение, форму и размер обреза цоколя.

6.3. Боковой фасад (северо-восточный). Композиция и архитектурно-художественное оформление бокового (северо-восточного) фасада, включая

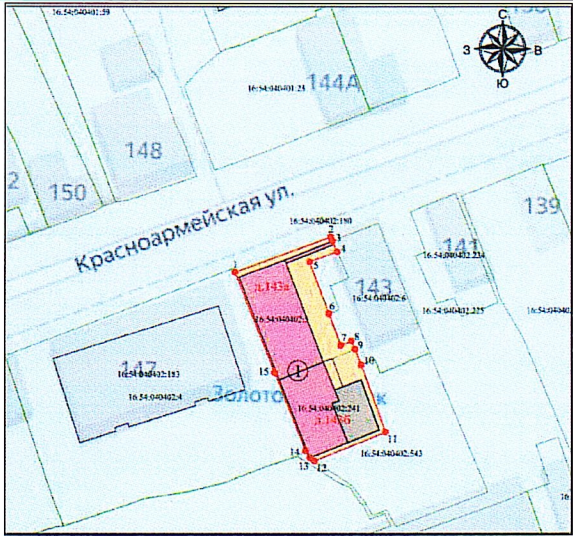


местоположение, форму и размер подлинных оконных и дверных проемов, проемов ворот, обреза цоколя, широкого венчающего фриза, подчеркнутого профилированным поясом и белокаменным поясом в карнизе, ниш-ширинок во фризе.

7. Отделка фасадной поверхности: кирпичный объем: лицевая кирпичная кладка с применением глиняного брускового и лекального кирпича. Колористическое решение: кирпичный объем: натуральный цвет глиняного кирпича.

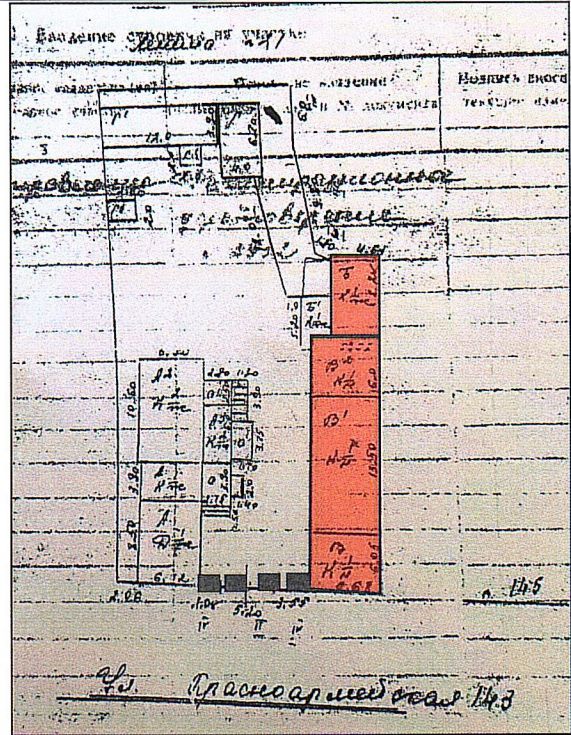
8. Конструктивная схема памятника: бескаркасная с несущими кирпичными стенами из брускового глиняного кирпича на песчано-известковом растворе. Местоположение продольных и поперечных несущих стен и тип материала изготовления (кирпичная кладка). Перекрытия: плоские, деревянные. Тип перемычек: клинчатые.

*Предмет охраны может быть изменён по результатам комплексных и научных исследований и проведения реставрационных работ.

Таблица предмета охраны
 объекта культурного наследия местного (муниципального) значения
 «Торговая лавка с воротами», 1910-е гг., расположенного по адресу:
 Республика Татарстан, Чистопольский муниципальный район, г. Чистополь,
 ул. Красноармейская, д. 143А

№ п/п	Предмет охраны	Фотофиксация основных элементов/графические материалы
1.	Градостроительные характеристики: местоположение памятника на исторической красной линии ул. Красноармейская (бывшая Колодезная).	 <p>Условные обозначения:  - объект культурного наследия</p> <p>Рис.1. Местоположение объекта</p>
2.	Композиционная значимость (роль) в структуре окружающего природного и культурного ландшафта: рядовое историческое сооружение.	 <p>Рис.2. Расположение в структуре окружающего природного и культурного ландшафта</p>

3. Габариты, силуэт памятника: в пределах исторических кирпичных стен торговой палатки и пилонов ворот, калитки.



Условные обозначения:



- торговая лавка со складом
- пилоны ворот и калиток, фрагмент ограды

ограды

Рис.3. Графическое приложение объекта

4. Архитектурные и конструктивные характеристики: объемно-пространственная композиция памятника: прямоугольное в плане и вытянутое в глубь квартала одноэтажное здание в 3 оси света по главному фасаду (два оконных и один дверной проемы) под скатной кровлей, сблокированное по красной линии с каменным объемом ограды, пилонов ворот и калиток.



Рис.4. Общий вид по ул. Красноармейская, объемно-пространственная композиция

5. Крыша: конфигурация кровли (скатная); высотные отметки по конькам; материал конструкций (стропила и обрешетка деревянные); характер кровельного покрытия (гладкое металлическое покрытие с фальцевым соединением-утрачено).

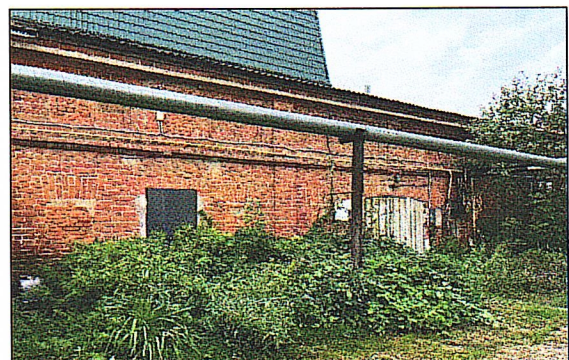


Рис.5. Конфигурация кровли

6.	<p>Архитектурное решение и отделка фасадов.</p>	
6.1.	<p>Главный фасад по ул. Красноармейская. Композиция и архитектурно-художественное оформление главного фасада по ул. Красноармейская, включая местоположение, форму и размер оконных и дверного проемов, обреза цоколя, горизонтальных вставок-тумб в подоконном пространстве, подоконного пояса, фланкирующих лопаток, сандриков с ушками, широкого венчающего фриза, подчеркнутого профилированным поясом и белокаменным поясом в карнизе, 3-х ниш-ширинок во фризе, парапетных тумб с ширинками и карнизиками, аттика с фланкирующими тумбами, полуциркульным завершением и круглым окном в тимпане. Композиция и архитектурно-художественное оформление ворот по главному и дворовому фасадам, включая местоположение, форму и размер белокаменных цоколей, пилонов, горизонтальных ниш, лопаток с нишами во весь ствол, прясел, полуколонн с поясами, капителями, фризом со вставками бриллиантового руста.</p>	 <p>Рис.6. Главный фасад по ул. Красноармейская</p>  <p>Рис.7. Атика с парапетными тумбами</p>
6.2.	<p>Боковой фасад (юго-западный). Композиция и архитектурно-художественное оформление бокового юго-западного фасада, включая местоположение, форму и размер обреза цоколя.</p>	 <p>Рис.8. Западный фасад</p>



Рис.9. Западная стенка кирпичных ворот с калиткой

6.3. Боковой фасад (северо-восточный). Композиция и архитектурно-художественное оформление бокового (северо-восточного) фасада, включая местоположение, форму и размер подлинных оконных и дверных проемов, проемов ворот, обреза цоколя, широкого венчающего фриза, подчеркнутого профилированным поясом и белокаменным поясом в карнизе, ниш-ширинок во фризе.



Рис.10. Восточная стенка кирпичных ворот с калиткой



Рис.11. Восточный дворовой фасад. Заложенные дверные и оконные проемы, проемы ворот



Рис.12. Восточный дворовой фасад.
Проем с лучковой перемычкой, венчающий фриз с лопатками и нишами

7. Отделка фасадной поверхности: кирпичный объем: лицевая кирпичная кладка с применением глиняного брускового и лекального кирпича. Колористическое решение: кирпичный объем: натуральный цвет глиняного кирпича.

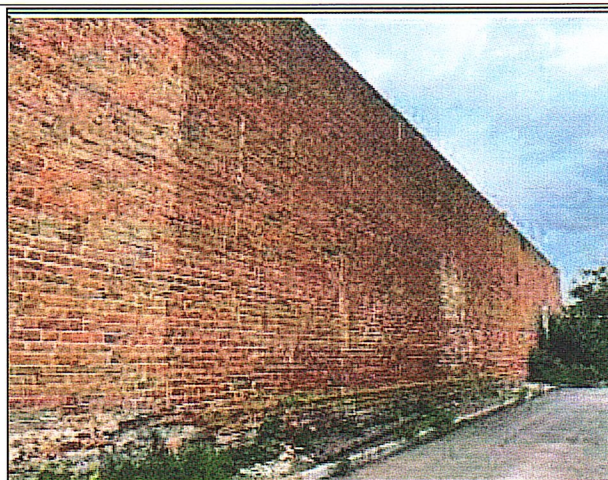


Рис.13. Отделка фасадной поверхности

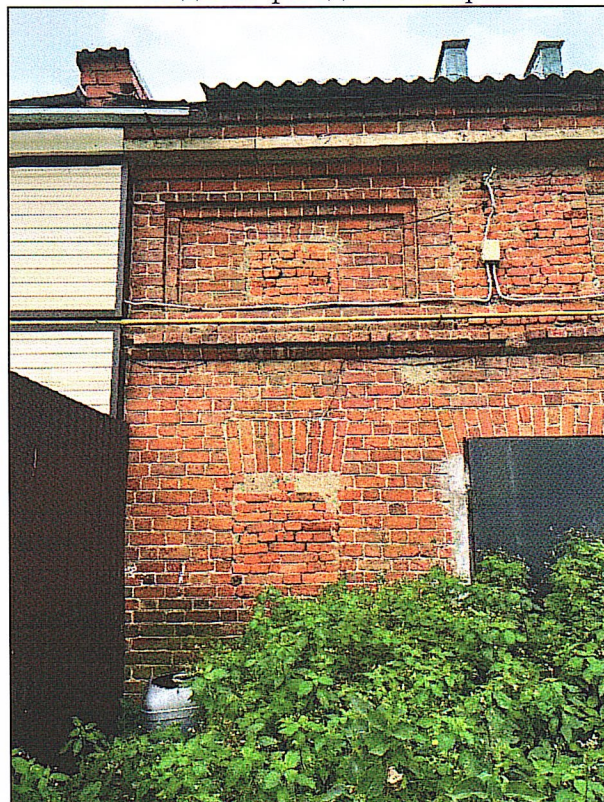


Рис.14. Натуральный цвет глиняного кирпича

8. Конструктивная схема памятника: бескаркасная с несущими кирпичными стенами из брускового глиняного кирпича на песчано-известковом растворе. Местоположение продольных и поперечных несущих стен и тип материала изготовления (кирпичная кладка). Перекрытия: плоские, деревянные. Тип перемычек: клинчатые.



Рис.15. Кирпичные пилоны ворот



Рис.16. Проем с лучковой перемычкой, венчающий фриз с лопатками и нишами