



ПРИКАЗ
13.12.2024

БОЕРЫК
№ 639-П

Татарстан Республикасы, Чистай районы, Чистай шәһәре, К.Маркс урамы, 4 нче йорт адресы буенча эзләп табылган «Бер катлы агач торак йорт (притча йорты)» мәдәни мирас объекттын, Татарстан Республикасы, Чистай муниципаль районы, Чистай шәһәре, К.Маркс урамы, 4 нче йорт адресы буенча урнашкан “Изге Никольский кафедраль соборы хезмәткәрләре йорты”, XIX гасыр ахыры төбәк өчен әһәмиятле мәдәни мирас объекты сыйфатында, Россия Федерациясе халыкларының мәдәни мирас объектлары (тарихи һәм мәдәни ядкарлар) бердәм дәүләт реестрына кергү, мәдәни мирас объектның сак предметын билгеләү, чикләрен раслау турында

2002 нче елның 25 нче июнендә гамәлгә кергән 73-ФЗ номерлы «Россия Федерациясе халыкларының мәдәни мирас объектлары (тарихи һәм мәдәни ядкарлар) турында»гы Федераль законы, 2005 нче елның 1 нче апрелдә гамәлгә кергән 60-ТРЗ номерлы «Татарстан Республикасында мәдәни мирас объектлары турында»гы Татарстан Республикасы Законы, дәүләт тарихи-мәдәни экспертизасының 2024 елның 29 нчы октябренә караган уңай бәяләмәсенә нигезләнеп боерам:

1. Татарстан Республикасы, Чистай районы, Чистай шәһәре, К.Маркс урамы, 4 нче йорт адресы буенча эзләп табылган «Бер катлы агач торак йорт (притча йорты)» мәдәни мирас объекттын, Татарстан Республикасы, Чистай муниципаль районы, Чистай шәһәре, К.Маркс урамы, 4 нче йорт адресы буенча урнашкан “Изге Никольский кафедраль соборы хезмәткәрләре йорты”, XIX гасыр ахыры (объект төре - һәйкәл) төбәк өчен әһәмиятле мәдәни мирас объекты сыйфатында, Россия Федерациясе халыкларының мәдәни мирас объектлары (тарихи һәм мәдәни ядкарлар) бердәм дәүләт реестрына кертергә.

2. Әлеге боерыкка караган 1 нче кушымта нигезендә, Татарстан

Республикасы, Чистай муниципаль районы, Чистай шәһәре, К.Маркс урамы, 4 нче йорт адресы буенча урнашкан “Изге Никольский кафедраль соборы хезмәткәрләре йорты”, XIX гасыр ахыры төбәк өчен әһәмиятле мәдәни мирас объекты территориясе чикләрен расларга.

3. Әлеге боерыкка караган 2 нче кушымта нигезендә, Татарстан Республикасы, Чистай муниципаль районы, Чистай шәһәре, К.Маркс урамы, 4 нче йорт адресы буенча урнашкан “Изге Никольский кафедраль соборы хезмәткәрләре йорты”, XIX гасыр ахыры төбәк өчен әһәмиятле мәдәни мирас объектының сак предметын расларга.

4. Мәдәни мирас объектларын һәм шәһәр төзелеше эшчәнлеген исәпкә алу бүлегенә, күрсәтелгән мәдәни мирас объекты территориясе чикләре турында белешмәләрне, күчәмсез мөлкәтнең бердәм дәүләт реестрына һәм Россия Федерациясе халыкларының мәдәни мирас объектларының (тарихи һәм мәдәни ядкарларына) бердәм дәүләт реестрына кертүне тәмин итәргә.

5. Боерыкның үтәлешен контрольдә тотуны үз өстемә алам.

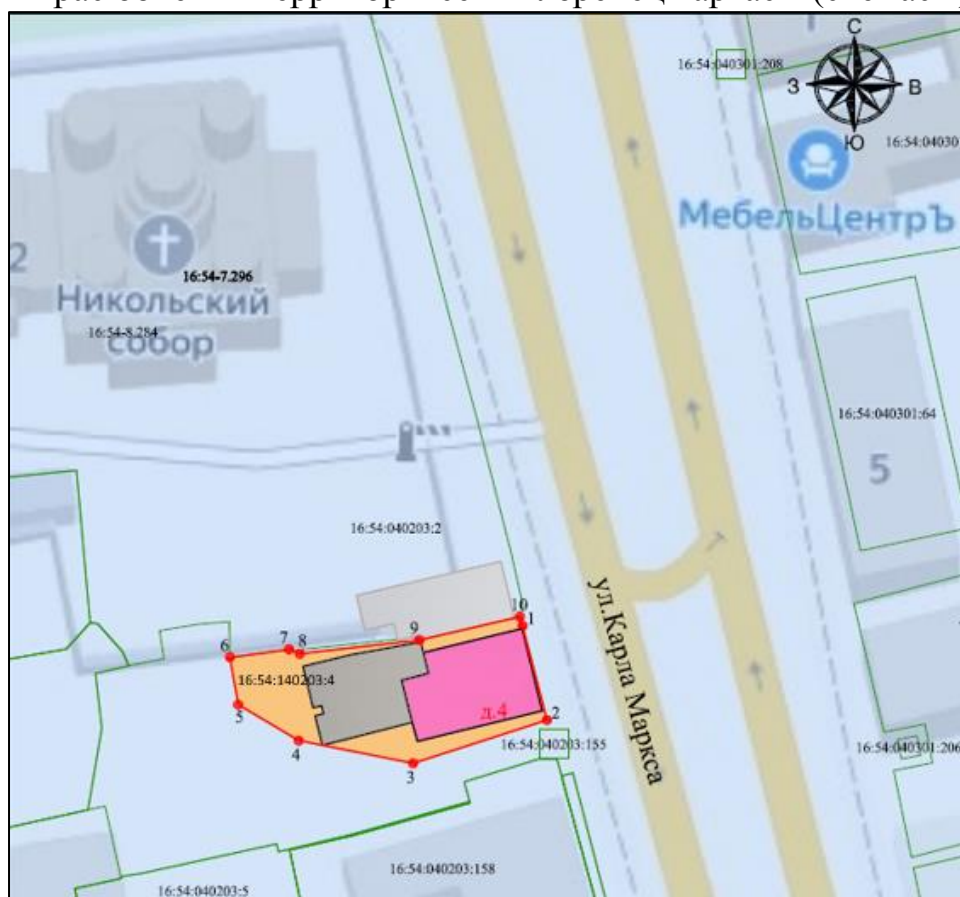
Рәис

И.Н. Гуцин

Татарстан Республикасы
Мәдәни мирас
объектларын саклау
комитетының 2024 елның
13 нче декабрдәгә 639-П
номерлы боерыгына
караган 1 нче кушымта







Татарстан Республикасы, Чистай муниципаль районы, Чистай шәһәре, К.Маркс урамы,
4 нче йорт адресы буенча урнашкан “Изге Никольский кафедраль соборы хезмәткәрләре
йорты”, XIX гасыр ахыры төбәк өчен әһәмиятле мәдәни мирас объекты
территориясе чикләре

Татарстан Республикасы, Чистай муниципаль районы, Чистай шәһәре, К.Маркс
урамы, 4 нче йорт адресы буенча урнашкан “Изге Никольский кафедраль
соборы хезмәткәрләре йорты”, XIX гасыр ахыры төбәк өчен әһәмиятле мәдәни
мирас объекты территориясе чикләренәң картасы (схемасы)



Масштабы 1:500

Шартлы билгеләр:

	- мәдәни мирас объекты территориясе чиге
	- характерлы борылыш ноктасын билгеләү
	- мәдәни мирас объекты территориясе
	- мәдәни мирас объекты
	- соңга калган янкорма (кыйммәтле түгел)
	- БДКМР белешмәләре буенча жир кишәрлеге чикләре
16:54:140203:4	- жир кишәрлегенәң кадастр номеры

Татарстан Республикасы, Чистай муниципаль районы, Чистай шәһәре, К.Маркс урамы, 4 нче йорт адресы буенча урнашкан “Изге Никольский кафедраль соборы хезмәткәрләре йорты”, XIX гасыр ахыры төбәк өчен әһәмиятле мәдәни мирас объекты территориясе чикләренең

текст тасвирламасы

Татарстан Республикасы, Чистай муниципаль районы, Чистай шәһәре, К.Маркс урамы, 4 нче йорт адресы буенча урнашкан “Изге Никольский кафедраль соборы хезмәткәрләре йорты”, XIX гасыр ахыры төбәк өчен әһәмиятле мәдәни мирас объекты территориясе чикләре түбәндәге урыннардан уза:

Чикнең узу урыны		Чикнең узу урынының тасвирламасы
ноктдан	ноктдан	
1	2	1 нче ноктадан 9.88 м ераклыкка, 16:54:040203: 4 кадастр номерлы жир кишәрлеге чиге буйлап, 2 нче ноктага кадәр;
2	3	2 нче ноктадан 14.24 м ераклыкка, кадастр номеры 16:54:040203: 4 булган жир кишәрлеге чиге буйлап, 3 нче ноктага кадәр;
3	4	3 нче ноктадан 11.83 м ераклыкка, кадастр номеры 16:54:040203: 4 булган жир кишәрлеге чиге буйлап, 4 нче ноктага кадәр;
4	5	4 нче ноктадан 7.12 м ераклыкка, кадастр номеры 16:54:040203: 4 булган жир кишәрлеге чиге буйлап, 5 нче ноктага кадәр;
5	6	5 нче ноктадан 4.83 м ераклыкка, кадастр номеры 16:54:040203: 4 булган жир кишәрлеге чиге буйлап, 6 нчы ноктага кадәр;
6	7	6 нчы ноктадан 6.04 ераклыкка, кадастр номеры 16:54:040203: 4 булган жир кишәрлеге чиге буйлап, 7 нче ноктага кадәр;
7	8	7 нче ноктадан 1.18 м ераклыкка, кадастр номеры 16:54:040203: 4 булган жир кишәрлеге чиге буйлап, 8 нче ноктага кадәр;
8	9	8 нче ноктадан 12.19 м ераклыкка, 16:54:040203:4 кадастр номерлы жир кишәрлеге чиге буйлап, 9 нчы ноктага кадәр;
9	10	9 нчы ноктадан 10.45 м ераклыкка, кадастр номеры 16:54:040203: 4 булган жир кишәрлеге

		чиге буйлап, 10 нчы ноктага кадэр;
10	1	10 нчы ноктадан 0.95 м ераклыкка, кадастр номеры 16:54:040203: 4 булган жир кишэрлеге чиге буйлап, 10 нчы ноктага кадэр.

Татарстан Республикасы, Чистай муниципаль районы, Чистай шәһәре, К.Маркс урамы, 4 нче йорт адресы буенча урнашкан "Изге Никольский кафедраль соборы хезмәткәрләре йорты", XIX гасыр ахыры төбәк өчен әһәмиятле мәдәни мирас объекты территориясе чикләренәң
характерлы нокталар таблицасы

№ точки	Жирле координаталар системасында характерлы нокталарның координаталары (ЖКС-16)	
	X	Y
1	430457.05	2211639.30
2	430447.48	2211641.77
3	430443.10	2211628.22
4	430445.40	2211616.62
5	430449.04	2211610.50
6	430453.80	2211609.66
7	430454.64	2211615.64
8	430454.20	2211616.74
9	430455.59	2211628.85
10	430457.96	2211639.03
1	430457.05	2211639.30

Татарстан Республикасы
Мәдәни мирас
объектларын саклау
комитетының 2024 елның
13 нче декабрдәге 639-П
номерлы боерыгына
караган 2 нче кушымта

Татарстан Республикасы, Чистай муниципаль районы, Чистай шәһәре, К.Маркс урамы, 4 нче йорт адресы буенча урнашкан “Изге Никольский кафедраль соборы хезмәткәрләре йорты”, XIX гасыр ахыры төбәк өчен әһәмиятле мәдәни мирас объектының

сак предметы

1. Шәһәр төзелеше характеристикалары: һәйкәлнең К.Маркс урамындагы тарихи Кызыл сызыкта урнашу урыны (элең Екатерина урамы).

2. Әйләнә-тирә табигый һәм мәдәни ландшафт структурасында композицион әһәмияте (роле): гади тарихи корылма.

3. Һәйкәлнең габаритлары, силуэты: тарихи бүрәнә диварлары чикләрендә.

4. Архитектура һәм конструктив характеристикалар: һәйкәлнең күләм-киңлек композициясе: урын рельефы буенча кирпич цокольдәге төп фасады буенча 3 яктылык күчәре булган симметрияле турыпочмаклы бүрәнәдән төзелгән бер катлы корылма, квартал эченә, вальма түбәсе астына сузылган.

5. Түбә: түбә конфигурациясе (кирпеч күләм: вальмовый; агач күләм: икекатлы); тимераяклар буенча Биеклек билгеләре; конструкцияләр материалы (стропиллар һәм агач бизәкләр); түбә япмасының характеры (фальцевый тоташтырулы шомә металл япма), ишетү тәрәзәсенәң урыны һәм конфигурациясе.

6. - Төп фасад (Карл Маркс ур.). Фасадларның композициясе һәм архитектур - сәнгати бизәлеше, тәрәзә уемнарының урнашуын, формасын һәм үлчәмен, альяпкыч-тумбалы һәм горизонталь филенкалы йөзлекләренә, өчпочмаклы фронтонлы сандрикларны, гутталы йөзлекнең ян якларын, рамлы билбаулы бүрәнәләренәң причелиннарын, тәрәзә төбәндәге билбауны, киң түбәле гади фризы һәм тактадан ясалган тактаны кертеп кәрниз.

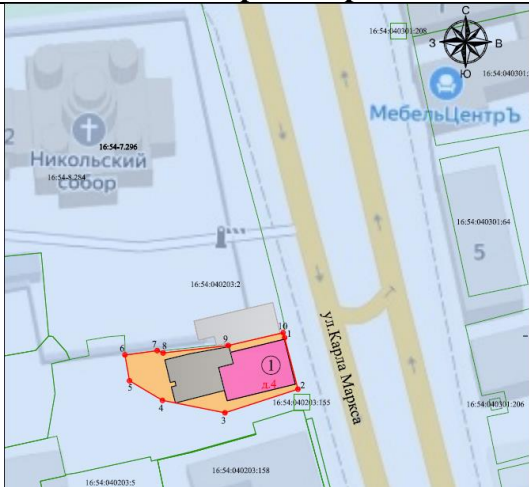


- Көнъяк фасад (Ян фасад). Фасадларның композициясе һәм архитектур - сәнгати бизәлеше, тәрәзә уемнарының урнашуын, формасын һәм үлчәмен, альяпкыч-тумбалы һәм горизонталь филенкалы йөзлекләренә, өчпочмаклы фронтонлы сандрикларны, гутталы йөзлекнең ян якларын, рамлы билбаулы бүрәнәләренәң причелиннарын, тәрәзә төбәндәге билбауны, киң түбәле гади фризы һәм тактадан ясалган тактаны кертеп кәрниз.

- Төнъяк фасад (Ян фасад). Фасадларның композициясе һәм архитектур - сәнгати бизәлеше, рамлы билбаулы бүрәнәләренәң торышын, формасын һәм причелиналарының зурлыгын, киң түбәле гади фризы һәм Такталы кәрнизне кертеп.

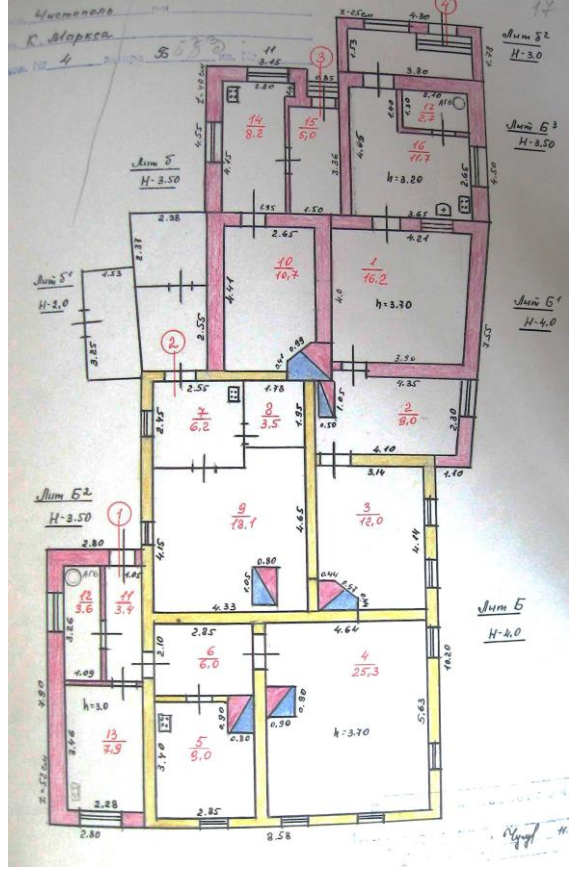
7. Һәйкәлнең конструктив схемасы: тотып торучы бүрәнә стеналы каркассыз («обло " итеп кисеп алынган бура»). Цоколь тибы: ком-известь эремәсендә брускалы балчык кирпичтән ясалган кирпич. Буй һәм аркылы таяныч диварларның урнашу урыны һәм әзерләү материалының тибы (бүрәнә, бура «обло»). Перемычкалар тибы: колодалар.

* Сак предметы комплекслы фәнни тикшеренүләр һәм реставрация эшләре нәтижәләре буенча үзгәртелергә мөмкин.

Татарстан Республикасы, Чистай муниципаль районы, Чистай шәһәре, К.Маркс урамы, 4 нче йорт адресы буенча урнашкан “Изге Никольский кафедраль соборы хезмәткәрләре йорты”, XIX гасыр ахыры төбәк өчен әһәмиятле мәдәни мирас объектының сак предмети таблицасы

№ п/п	Сак предмети	Төп элементларны фотофиксацияләү/график материаллар
1.	Шәһәр төзелеше характеристикалары: һәйкәлнең К.Маркс урамындагы тарихи Кызыл сызыкта урнашу урыны (элең Екатерина урамы).	 <p>Шартлы билгеләр:  - мәдәни мирас объекты 1 нче рәсем. Объектның урнашуы.</p>
2.	Әйләнә-тирә табигый һәм мәдәни ландшафт структурасында композицион әһәмияте (роле): гади тарихи корылма.	 <p>2 нче рәсем. Әйләнә-тирә табигый һәм мәдәни ландшафт структурасында урнашу.</p>

3. Һәйкәлнең габаритлары, силуэты: тарихи бүрәнә диварлары чикләрендә.

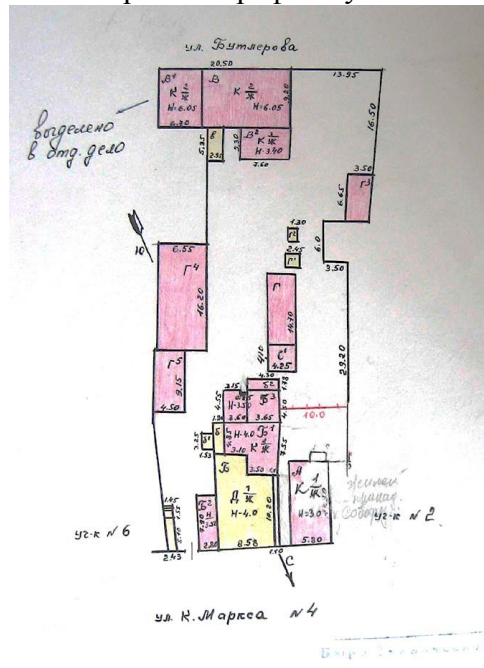


Шартлы билгеләр:

- тарихи бүрәнә бура;

- соңга калган янкорма-кирпеч (кыйммәтле түгел).

3 нче рәсем. График кушымта



Шартлы билгеләр:

- мәдәни мирас объекты;

4 нче рәсем. График кушымта. Территориянең генераль планы

<p>4. Архитектура һәм конструктив характеристикалар: һәйкәлнең күләм-киңлек композициясе: урын рельефы буенча кирпич цокольдәге төп фасады буенча 3 яктылык күчәре булган симметрияле турыпочмаклы бүрәнәдән төзелгән бер катлы корылма, квартал эченә, вальма түбәсе астына сузылган.</p>	 <p>5 нче рәсем. Карл Маркс урамындагы гомуми күренеш. Күләм-киңлек композициясе.</p>
<p>5. Түбә: түбә конфигурациясе (кирпич күләм: вальмовый; агач күләм: икекатлы); тимераяклар буенча Биеклек билгеләре; конструкцияләр материалы (стропиллар һәм агач бизәкләр); түбә япмасының характеры (фальцевый тоташтырулы шомат металл япма), ишетү тәрәзәсенә урыны һәм конфигурациясе.</p>	 <p>6 нчы рәсем. Вальма түбә.</p>  <p>7 нче рәсем. Ике кыяклы түбә.</p>
<p>6. - Төп фасад (Карл Маркс ур.). Фасадларның композициясе һәм архитектур - сәнгати бизәлеше, тәрәзә уемнарының урнашуын, формасын һәм үлчәмен, альяпкыч-тумбалы һәм горизонталь филеңкалы йөзлекләргә, өчпочмаклы фронтонлы сандрикларны, гутталы йөзлекнең ян якларын, рамлы билбаулы бүрәнәләрнең причелиннарын, тәрәзә төбәндәге билбауны, киң түбәле гади</p>	 <p>8 нче рәсем. Карл Маркс урамындагы төп фасад.</p>

фризны һәм тактадан ясалган тактаны кертеп кәрниз.

- Көнъяк фасад (Ян фасад). Фасадларның композициясе һәм архитектур - сәнгати бизәлеше, тәрәзә уемнарының урнашуын, формасын һәм үлчәмен, альяпкыч-тумбалы һәм горизонталь филенкалы йөзлекләрне, өчпочмаклы фронтонлы сандрикларны, гутталы йөзлекнең ян якларын, рамлы билбаулы бүрәнәләрнең причелиннарын, тәрәзә төбөндәге билбауны, киң түбәле гади фризны һәм тактадан ясалган тактаны кертеп кәрниз.

- Төнъяк фасад (Ян фасад). Фасадларның композициясе һәм архитектур - сәнгати бизәлеше, рамлы билбаулы бүрәнәләрнең торышын, формасын һәм причелиналарының зурлыгын, киң түбәле гади фризны һәм Такталы кәрнизне кертеп.



9 нчы рәсем. Йөзлек, тәрәзә төбөндәге филенка (альяпкыч) һәм сандриклы тәрәзә уемы. Флангтагы причелина.



10 нчы рәсем. Көнъяк ишегалды фасады, иштәү тәрәзәсе.



11 нче рәсем. Карл Маркс урамындагы гомуми күренеш.

7. Һәйкәлнең конструктив схемасы: тотып торучы бүрәнә стеналы каркассыз («обло» итеп кисеп алынган бура). Цоколь тибы: ком-известь эремәсендә брускалы балчык кирпичтән ясалган кирпич. Буй һәм аркылы таяныч диварларның урнашу урыны һәм эзерләү материалының тибы (бүрәнә, бура «обло»). Перемычкалар тибы: колодалар.



12 нче рәсем. Тәрзә уемы.



13 нче рәсем. Цоколь.