



ПРИКАЗ

625-П

БОЕРЫК

№

09.12.2024

Татарстан Республикасы, Минзәлә районы, Минзәлә район үзәге, Ленин урамы, 80 нче йорт адресы буенча эзләп табылган «Пасмуров йорты, XIX гасыр ахыры», мәдәни мирас объекттын, Татарстан Республикасы, Минзәлә муниципаль районы, Минзәлә шәһәре, Ленин урамы, 80 нче йорт адресы буенча урнашкан «Пасмуровның керем йорты», XIX гасырның икенче яртысы. жирле (муниципаль) әһәмияттәге мәдәни мирас объекты сыйфатында, Россия Федерациясе халыкларының мәдәни мирас объектлары (тарихи һәм мәдәни ядкарьләре) бердәм дәүләт реестрына кертү, мәдәни мирас объектның сак предметын билгеләү, чикләрен раслау турында

2002 нче елның 25 нче июнендә гамәлгә кәргән 73-ФЗ номерлы «Россия Федерациясе халыкларының мәдәни мирас объектлары (тарихи һәм мәдәни ядкарьләре) турында»гы Федераль законы, 2005 нче елның 1 нче апрелендә гамәлгә кәргән 60-ТРЗ номерлы «Татарстан Республикасында мәдәни мирас объектлары турында»гы Татарстан Республикасы Законы, дәүләт тарихи-мәдәни экспертизасының 2024 елның 16 нчы ноябрәң караган уңай бәяләмәсенә нигезләнеп боерам:

1. Татарстан Республикасы, Минзәлә районы, Минзәлә район үзәге, Ленин урамы, 80 нче йорт адресы буенча эзләп табылган «Пасмуров йорты, XIX гасыр ахыры», мәдәни мирас объекттын, Татарстан Республикасы, Минзәлә муниципаль районы, Минзәлә шәһәре, Ленин урамы, 80 нче йорт адресы буенча урнашкан «Пасмуровның керем йорты», XIX гасырның икенче яртысы (объект төре - һәйкәл) жирле (муниципаль) әһәмияттәге мәдәни мирас объекты сыйфатында, Россия Федерациясе халыкларының мәдәни

мирас объектлары (тарихи һәм мәдәни ядкарьләре) бердәм дәүләт реестрына кертергә.

2. Әлеге боерыкка караган 1 нче кушымта нигезендә, Татарстан Республикасы, Минзәлә муниципаль районы, Минзәлә шәһәре, Ленин урамы, 80 нче йорт адресы буенча урнашкан “Пасмуровның керем йорты”, XIX гасырның икенче яртысы. жирле (муниципаль) әһәмияттәге мәдәни мирас объекты территориясенә чикләрен расларга.

3. Әлеге боерыкка караган 2 нче кушымта нигезендә, Татарстан Республикасы, Минзәлә муниципаль районы, Минзәлә шәһәре, Ленин урамы, 80 нче йорт адресы буенча урнашкан “Пасмуровның керем йорты”, XIX гасырның икенче яртысы. жирле (муниципаль) әһәмияттәге мәдәни мирас объектынның сак предметын расларга.

4. Мәдәни мирас объектларын һәм шәһәр төзелеше эшчәнлеген исәпкә алу бүлегенә, күрсәтелгән мәдәни мирас объекты территориясе чикләре турында белешмәләренә, күчәмсез мөлкәтнең бердәм дәүләт реестрына һәм Россия Федерациясе халыкларының мәдәни мирас объектларының (тарихи һәм мәдәни ядкарьләренә) бердәм дәүләт реестрына кертүне тәмин итәргә.

5. Боерыкның үтәлешен контрольдә тотуны үз өстемә алам.

Рәис

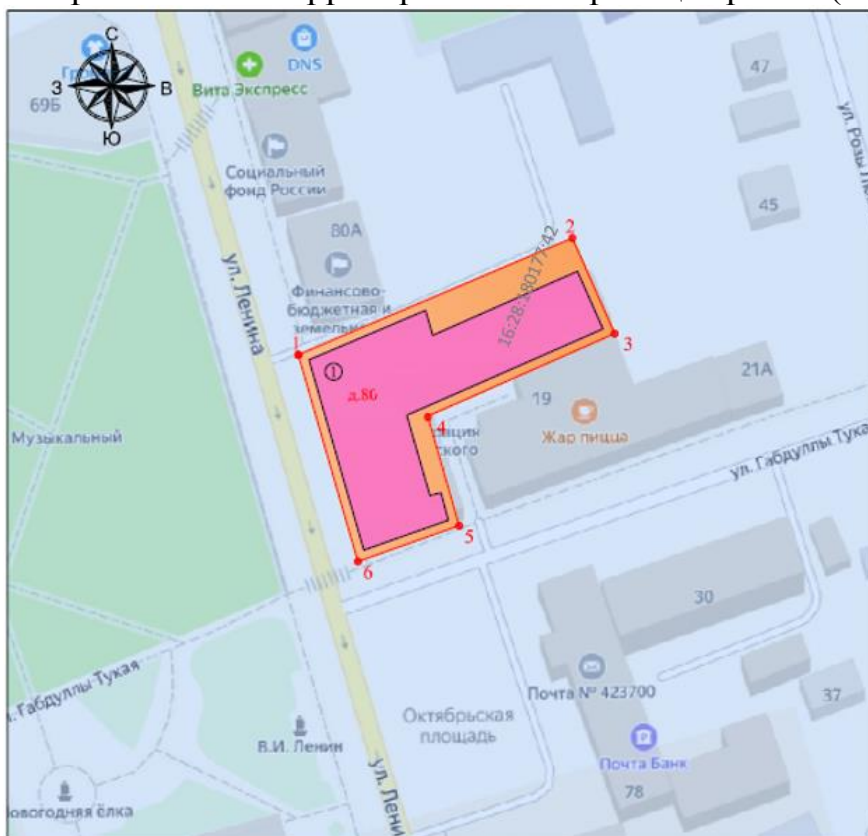
И.Н. Гушин

Татарстан Республикасы
Мәдәни мирас
объектларын саклау
комитетының 2024 елның
9 нчы декабрдәге 625-П
номерлы боерыгына
караган 1 нче кушымта

Татарстан Республикасы, Минзәлә муниципаль районы, Минзәлә шәһәре,
Ленин урамы, 80 нче йорт адресы буенча урнашкан “Пасмуровның керем
йорты”, XIX гасырның икенче яртысы. жирле (муниципаль) әһәмияттәге
мәдәни мирас объекты



территориясенең чикләре

Татарстан Республикасы, Минзәлә муниципаль районы, Минзәлә шәһәре,
Ленин урамы, 80 нче йорт адресы буенча урнашкан “Пасмуровның керем
йорты”, XIX гасырның икенче яртысы. жирле (муниципаль) әһәмияттәге
мәдәни мирас объекты территориясе чикләренең картасы (схемасы)



Масштабы 1:1000

Шартлы билгеләр:

1.	- мәдәни мирас объекты территориясе чикләренең характерлы ноктасы
—	- мәдәни мирас объекты территориясе чикләре
	- мәдәни мирас объекты территориясе
	- мәдәни мирас объекты
16:28:180177:42	- жир кишәрлегенең кадастр номеры

Татарстан Республикасы, Минзэлә муниципаль районы, Минзэлә шәһәре, Ленин урамы, 80 нче йорт адресы буенча урнашкан “Пасмуровның керем йорты”, XIX гасырның икенче яртысы. жирле (муниципаль) әһәмияттәге мәдәни мирас объекты территориясе чикләренә текст тасвирламасы

Татарстан Республикасы, Минзэлә муниципаль районы, Минзэлә шәһәре, Ленин урамы, 80 нче йорт адресы буенча урнашкан “Пасмуровның керем йорты”, XIX гасырның икенче яртысы. жирле (муниципаль) әһәмияттәге мәдәни мирас объекты территориясе чикләре түбәндәге урыннардан уза:

Чикнең узу урыны		Чикнең узу урынының тасвирламасы
ноктдан	ноктдан	
1	2	кадастр номеры 16:28:180177:71 булган жир кишәрлеге чигендә урнашкан 1 нче ноктадан, 67,11 метр ераклыкка, төньяк-көнчыгыш юнәлештә 2 нче ноктага кадәр;
2	3	кадастр номеры 16:28:180177:42 булган жир кишәрлегендә урнашкан 2 нче ноктадан, 23,52 метр ераклыкка, көньяк-көнчыгыш юнәлештә 3 нче ноктага кадәр;
3	4	кадастр номеры 16:28:180177:61 булган жир кишәрлегендә урнашкан 3 нче ноктадан, 46,07 метр ераклыкка, көньяк-көнбатыш юнәлештә 4 нче ноктага кадәр;
4	5	кадастр номеры 16:28:180177:42 булган жир кишәрлегендә урнашкан 4 нче ноктадан, 25,69 метр ераклыкка, көньяк юнәлештә 5 нче ноктага кадәр;
5	6	кадастр номеры 16:28:180177:42 булган жир кишәрлегенә көньяк чигендә урнашкан 5 нче ноктадан, 24,2 метр ераклыкка, көньяк-көнбатыш юнәлештә 6 нчы ноктага кадәр;
6	1	16:28:180177:42 кадастр номерлы жир кишәрлегенә көньяк-көнбатыш чигендә урнашкан 6 нчы ноктадан, 48,49 м төньяк-көнбатыш юнәлештә, Ленин урамы буйлап, 16:28:180177:42 кадастр номерлы жир кишәрлеге чиге буйлап, 16:28:180177:42 кадастр номерлы жир кишәрлегенә көньяк-көнбатыш чигендә урнашкан 6 нчы ноктага кадәр.

Татарстан Республикасы, Минзэлә муниципаль районы, Минзэлә шәһәре, Ленин урамы, 80 нче йорт адресы буенча урнашкан "Пасмуровның керем йорты", XIX гасырның икенче яртысы. жирле (муниципаль) әһәмияттәге мәдәни мирас объекты территориясе чикләренәң характерлы нокталар таблицасы

№	Жирле координаталар системасында характерлы нокталарның координаталары (ЖКС-16)	
	X	Y
1.	468678.39	2367348.59
2.	468704.72	2367410.32
3.	468683.21	2367419.84
4.	468664.55	2367377.72
5.	468639.86	2367384.83
6.	468631.79	2367362.01
1.	468678.39	2367348.59

Татарстан Республикасы
Мәдәни мирас
объектларын саклау
комитетының 2024 елның
9 нчы декабрдәгә 625-П
номерлы боерыгына
караган 2 нче кушымта

Татарстан Республикасы, Минзәлә муниципаль районы, Минзәлә шәһәре,
Ленин урамы, 80 нче йорт адресы буенча урнашкан “Пасмуровның керем
йорты”, XIX гасырның икенче яртысы. жирле (муниципаль) әһәмияттәге
мәдәни мирас объектының

сак предметы*

1. Урнашу урыны: Г. Тукай һәм Ленин урамнарының тарихи кызыл
сызыклары киселешендә.

2. Әйләнә-тирәдәге табигый һәм мәдәни ландшафт структурасында
композицион әһәмияте (роле): тарихи квартал почмагын теркәүче ике рәтле
төзелешле гади бина.

3. Һәйкәлнең габаритлары, силуэты: XIX гасырның икенче яртысында
тарихи кирпич диварлар чикләрендә.

4. Һәйкәлнең күләм-киңлек композициясе: планда «Г» образына якын 2
катлы кирпич бина, вальма һәм иңкү түбәле, подваллы, Ленин урамындагы
үзәк керү ризалиты, Көнчыгыш фасадның түгәрәкләнгән почмагы һәм
ишегалды күләменәң контрфорслары.

5. Түбә: түбә конфигурациясе (иелмәле); тимераяк буенча Биеклек
билгеләре; конструкцияләр материалы (стропилалар һәм агач бизәкләр); түбә
япмасының характеры (фальцев кушылмалы шома металл япма).

6. Фасадларның композициясе һәм архитектур-сәнгати бизәлеше, тәрәзә
һәм ишек уемнарының урнашуын, формасын һәм үлчәмнәрен, аларның
профильле йөзлекләрен һәм окладларын, цоколь кисемен, төп һәм ян
фасадлар буенча фризны (уртада бриллиантлы квадрат куышлар
(бриллиантлы руст)) һәм гади (шома) тәмамлаучы кат ара профильле поясны
кертәп ишегалды фасады буенча Фриз, профильле һәм беркетелгән түбә
кәрнизе, йозак ташы, калаклар (рустован һәм шома) белән уратып алынган
үзәк Ризалит, икенче катның өч катлы тәрәзәсе сызыгында профильле рамка.

7. Фасад өслегенәң бизәлеше: төп фасадлар: штукатур катламга буяу,
рустовка; ишегалды фасадлары: кирпич өслегенә буяу.

8. Тәрәзә уемнарын тутыру: столяр (агачтан), алты стекольле, ишек
уемнарын столяр тутырылган элементлар (кыеклыклар, порталлар).

9. Интерьерларның пространство-планлаштыру структурасы: ишек һәм
тәрәзә уемнарының урнашуына буйсынучы капитал диварлар, яссы
түшәмәләр чикләрендә. Распалубкалы кирпич гөмбәзләр, подвал баганалары,
контрфорслар.

10. Бүлмәләрнең планировка элементләренәң үзенчәлекләре: коридор;
ишек һәм тәрәзә уемнарының урнашу урыны, формасы, Күләме

11. Һәйкәлнең конструктив схемасы: ком-известь эремәсендә Таштан Һәм лекал балчык кирпечтән тотып торучы кирпеч диварлы каркассыз; буй һәм аркылы тотып торучы диварларның урнашу урыны һәм эшләү материалының тибы (кирпечтән салу); япмалар: подвалда яссы, гөмбәзле; перемышкалар тибы: клинкалы; түбә: сөзәк.

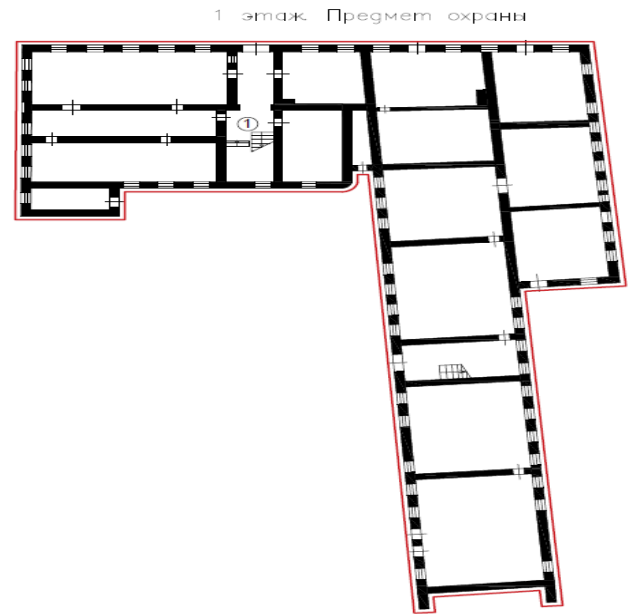
12. Баскычлар, баскычлар: парад баскыч маршы киртәсендә нәфис бизәкле чуеннан коелган балясник.

13. Интерьерларның архитектур-сәнгати бизәлеше: хезмәткәрләр баскычы түшәменәң декоратив-сәнгати бизәлеше.




Татарстан Республикасы, Минзэлә муниципаль районы, Минзэлә шәһәре, Ленин урамы, 80 нче йорт адресы буенча урнашкан “Пасмуровның керем йорты”, XIX гасырның икенче яртысы. жирле (муниципаль) әһәмияттәге мәдәни мирас объектының сак предмети таблицасы

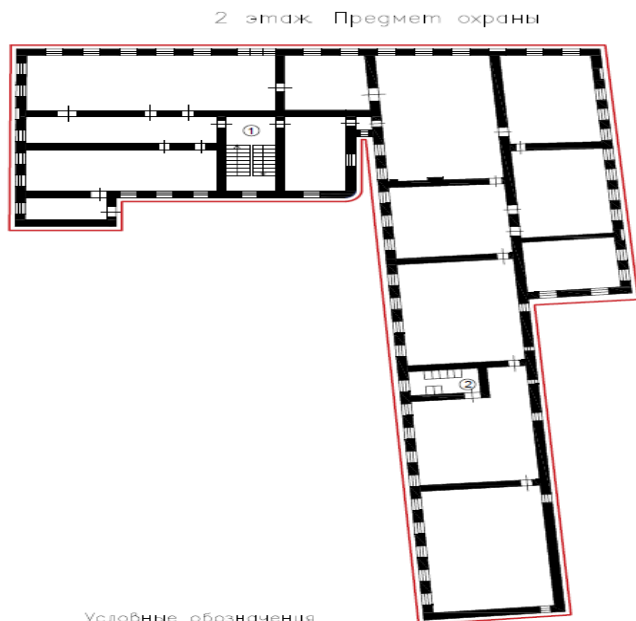
№ п/п	Сак предмети	Төп элементларны фотофиксацияләү/график материаллар
1.	Урнашу урыны: Г. Тукай һәм Ленин урамнарының тарихи кызыл сызыклары киселешендә.	 <p data-bbox="738 1039 1310 1111"> - каралучы объект 1 нче рәсем. Объектның урнашуы </p>
2.	Әйләнә-тирәдәге табигый һәм мәдәни ландшафт структурасында композицион әһәмияте (роле): тарихи квартал почмагын теркәүче ике рәтле төзелешле гади бина.	 <p data-bbox="791 1599 1398 1630">2 нче рәсем. Күләм-киңлек композициясе.</p>

3. Һэйкәлнең габаритлары, силуэты: XIX гасырның икенче яртысында тарихи кирпич диварлар чикләрендә.







Условные обозначения

-  — Архитектурно-художественное оформление фасадов, габариты здания
-  — Капитальные исторические стены на вторую половину XIX в.
-  — Чуғунныя литой балясник в ограждении лестницы



Условные обозначения

-  — Архитектурно-художественное оформление фасадов, габариты здания
-  — Капитальные исторические стены на вторую половину XIX в.
-  — Чуғунныя литой балясник в ограждении лестницы
-  — Декоративный потолочный и лепной орнамент

3 нче, 4 нче рәсемнәр. Мәдәни мирас объекты үзгәчлекләрен тасвирлау.

4.	<p>Һәйкәлнең күләм-киңлек композициясе: планда «Г» образына яқын 2 катлы кирпич бина, вальма һәм иңкү түбәле, подваллы, Ленин урамындагы үзәк керү ризалиты, Көнчыгыш фасадның түгәрәкләнгән почмагы һәм ишегалды күләменең контрфорслары.</p>	 <p>5 нч рәсем. Күләм-киңлек композициясе.</p>
5.	<p>Түбә: түбә конфигурациясе (иелмәле); тимерак буенча Биеклек билгеләре; конструкцияләр материалы (стропилалар һәм агач бизәкләр); түбә япмасының характеры (фальцев кушылмалы шомә металл япма).</p>	 <p>6 нчы рәсем. Пасмуров Йорты. XIX гасырның икенче яртысы.</p>
6.	<p>Фасадларның композициясе һәм архитектур-сәнғати бизәлеше, тәрәзә һәм ишек уемнарының урнашуын, формасын һәм үлчәмнәрен, аларның профильле йөзлекләрен һәм окладларын, цоколь кисемен, төп һәм ян фасадлар буенча фризы (уртада бриллиантлы квадрат куышлар (бриллиантлы руст)) һәм гади (шомә) тәмамлаучы кат ара профильле поясны кертәп ишегалды фасады буенча Фриз, профильле һәм беркетелгән түбә кәрнизә, йозак ташы, калаклар (рустован һәм шомә) белән уратып алынган үзәк Ризалит, икенче катның өч катлы тәрәзәсе сызыгында профильле рамка.</p>	 <p>7 нче рәсем. Керү төркеме (ризалит).</p>





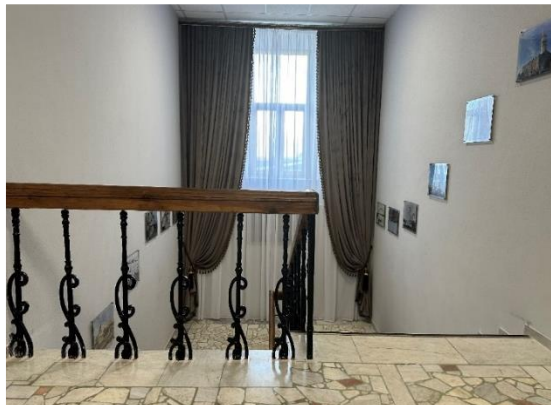
8 нче рәсем. Сандрикның конфигурациясе.



9 нчы рәсем. Ишегалдындагы гомуми күренеш.



10 нчы рәсем. Габдулла Тукай урамы яғыннан гомуми күренеш.

7.	<p>Фасад өслегенен бизэлеше: төп фасадлар: штукатур катламга буяу, рустовка; ишегалды фасадлары: кирпич өслегенә буяу.</p>	 <p>11 нче рәсем. Ишегалды фасады.</p>
8.	<p>Тәрзә уемнарын тутыру: столяр (агачтан), алты стеколье, ишек уемнарын столяр тутырылган элементлар (кыеклыклар, порталлар).</p>	 <p>12 нче рәсем. Пасмуров Йорты. XIX гасырның икенче яртысы.</p>
9.	<p>Интерьерларның пространство-планлаштыру структурасы: ишек һәм тәрзә уемнарының урнашуына буйсынучы капитал диварлар, яссы түшәмәләр чикләрендә. Распалубкалы кирпич гөмбәзләр, подвал баганалары, контрфорслар.</p>	 <p>13 нче рәсем. Интерьерның хәзерге хәле. Катара баскыч, аларның нәфис металл коймалары.</p>
10.	<p>Бүлмәләрнең планировка элементләренең үзенчәлекләре: коридор; ишек һәм тәрзә уемнарының урнашу урыны, формасы, күләме</p>	



14 нче рәсем. Интерьер.




11. Һәйкәлнең конструктив схемасы: ком-известь эремәсендә Таштан Һәм лекал балчык кирпечтән тотып торучы кирпеч диварлы каркассыз; буй һәм аркылы тотып торучы диварларның урнашу урыны һәм эшләү материалының тибы (кирпечтән салу); япмалар: подвалда яссы, гөмбәзле; перемычкалар тибы: клинкалы; түбә: сөзәк.



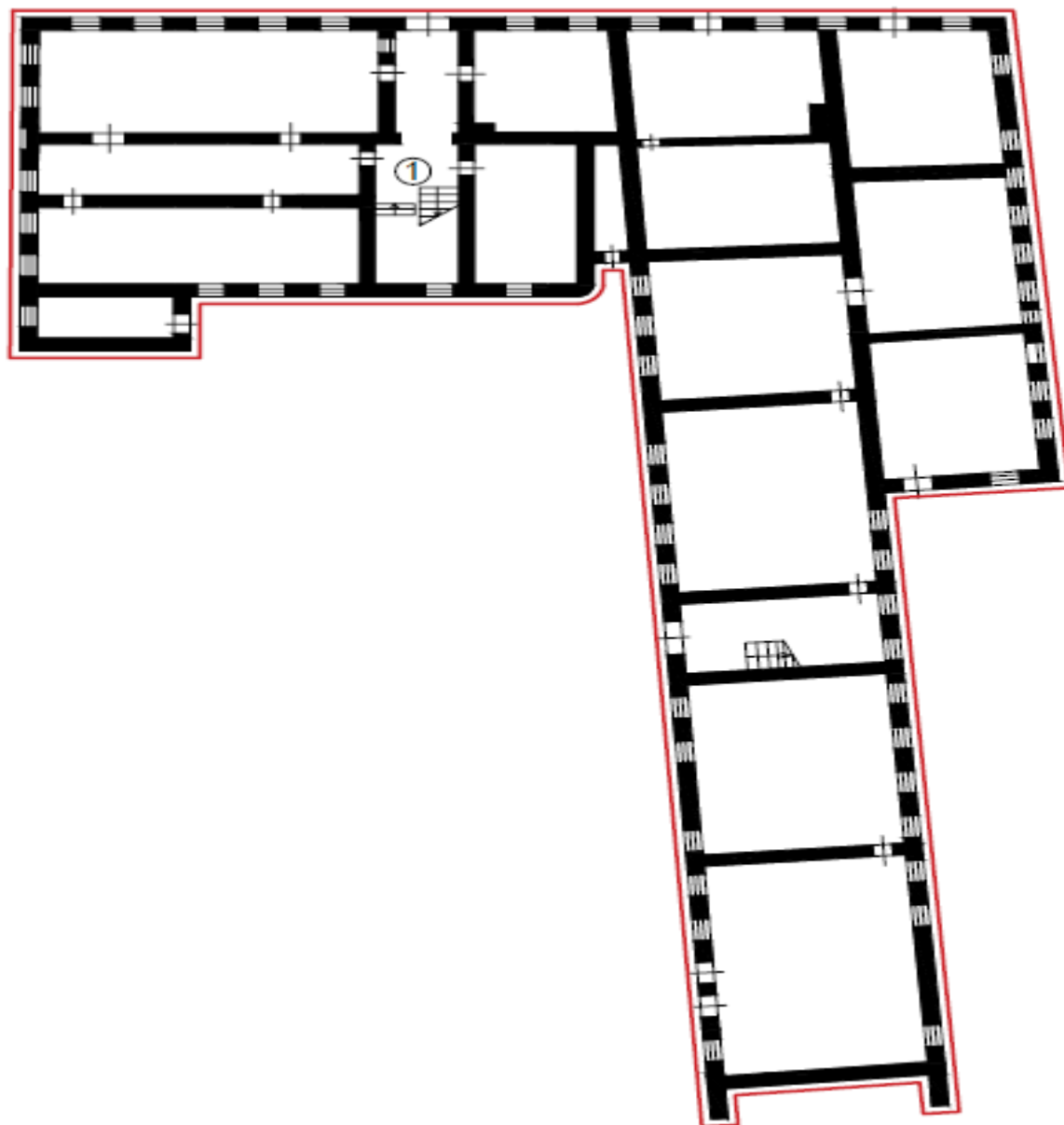
15 нче рәсем. Ишегалды ягыннан гомуми күренеш.





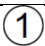
16 нчы рәсем. Ишегалды күләме.

12.	Баскычлар, баскычлар: парад баскыч маршы киртәсендә нәфис бизәкле чуеннан коелган балясник.	 <p data-bbox="762 757 1430 824">17 нче рәсем. Интерьерның хәзерге хәле. Катара баскыч, аларның нәфис металл коймалары.</p>
13.	Интерьерларның архитектур-сәнгатти бизәлеше: хезмәт баскычы түшәменәң декоратив-сәнгатти бизәлеше.	 <p data-bbox="743 1373 1453 1440">18 нче рәсем. Хезмәткәрләр баскычы бинасында (түшәм һәм стеналар) лепка розеткалары.</p>  <p data-bbox="759 1962 1434 2029">19 нчы рәсем. Хезмәткәрләр баскычы бинасында (түшәм һәм стеналар) лепка розеткалары.</p>

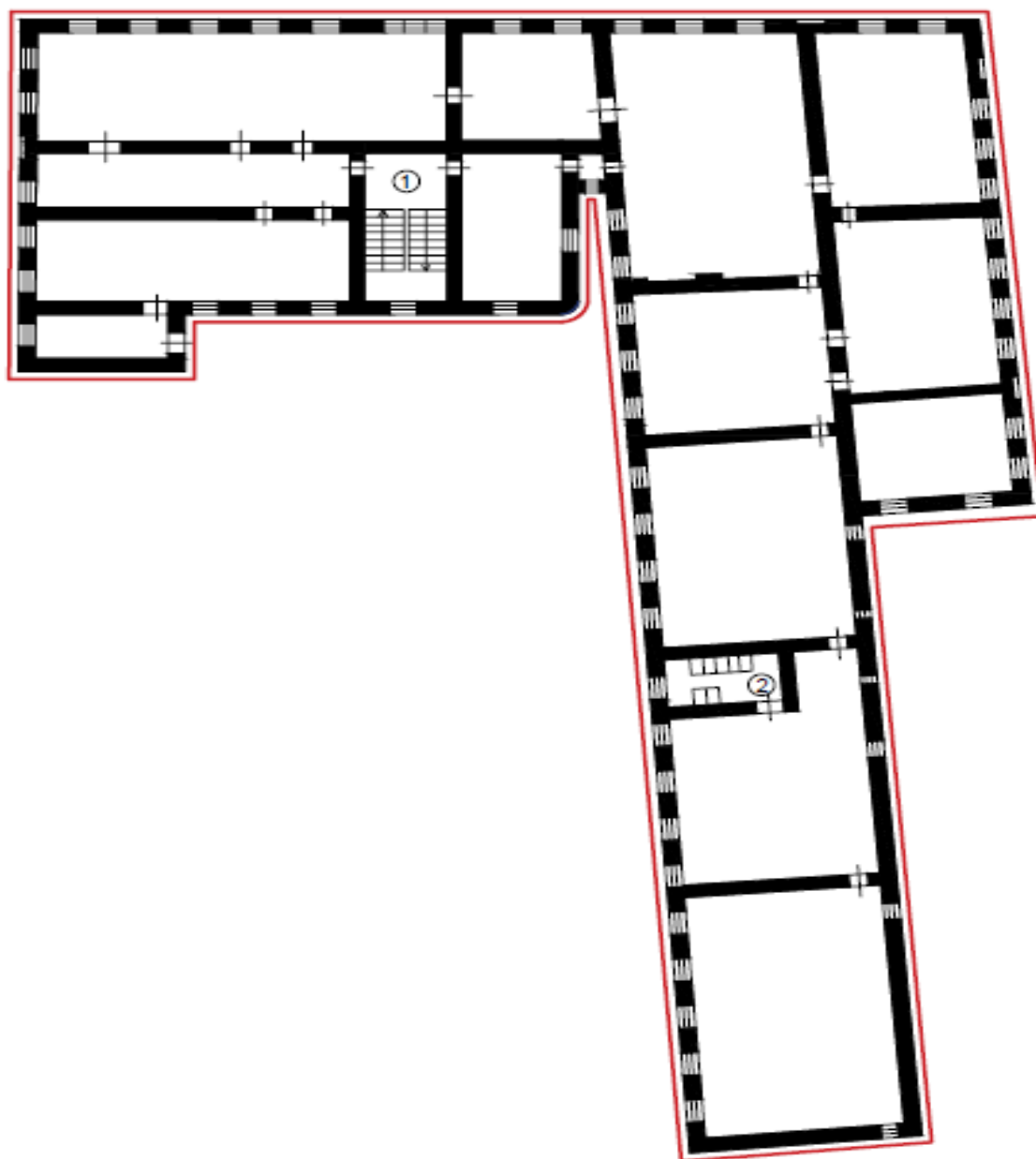
1 нче график схема. 1 нче кат






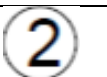
Шартлы билгеләр:

	- Фасадларның архитектур-сәнгати бизәлеше, бинаның габаритлары
	- XIX гасырның икенче яртысына капитал тарихи диварлар.
	- баскыч коймасында коелган чуен болясник

2 нче график схема. 2 нче кат



Шартлы билгеләр:

	- Фасадларның архитектур-сәнгати бизәлеше, бинаның габаритлары
	- XIX гасырның икенче яртысына капитал тарихи диварлар.
	- баскыч коймасында коелган чуен болясник
	- декоратив түшәм һәм лепка бизәкләре