



**ПРИКАЗ**

26.11.2024

Казан шәһәре

№

**БОЕРЫК**

581-П

Татарстан Республикасы, Лаеш муниципаль районы, Лаеш авылы, Горький урамы, 32 нче йорт адресы буенча эзләп табылган «Красная звезда» агитпараходының пропаганда төркемен житәкләгән Н.К. Крупская халык мәгарифе бүлгеге хезмәткәрләре алдында чыгыш ясаган өяз училищесы бинасы, 16.07.1919 ел» мәдәни мирас объектын, Татарстан Республикасы, Лаеш муниципаль районы, Лаеш авылы, Горький урамы, 36 нчы А йорт адресы буенча урнашкан «Түбән авыл хужалыгы-һөнәрчелек мәктәбе бинасы», 1913 ел, 1919 ел төбәк өчен әһәмиятле мәдәни мирас объекты сыйфатында, Россия Федерациясе халыкларының мәдәни мирас объектлары (тарихи һәм мәдәни ядкарьләре) бердәм дәүләт реестрына кергү, мәдәни мирас объектларының сак предметын билгеләү, чикләрен раслау турында

2002 нче елның 25 нче июнендә гамәлгә кергән 73-ФЗ номерлы «Россия Федерациясе халыкларының мәдәни мирас объектлары (тарихи һәм мәдәни ядкарьләр) турында»гы Федераль законы, 2005 нче елның 1 нче апрелдә гамәлгә кергән 60-ТРЗ номерлы «Татарстан Республикасында мәдәни мирас объектлары турында»гы Татарстан Республикасы Законы, дәүләт тарихи-мәдәни

экспертизасының 2024 елның 23 нче октябрэнэ караган уңай бәяләмәсенә нигезләнеп боерам:

1. Татарстан Республикасы, Лаеш муниципаль районы, Лаеш авылы, Горький урамы, 32 нче йорт адресы буенча эзләп табылган «Красная звезда» агитпараходының пропаганда төркемен житәкләгән Н.К. Крупская халык мәгарифе бүлегә хезмәткәрләре алдында чыгыш ясаган өяз училищесы бинасы, 16.07.1919 ел» мәдәни мирас объекттын, Татарстан Республикасы, Лаеш муниципаль районы, Лаеш авылы, Горький урамы, 36 нчы А йорт адресы буенча урнашкан «Түбән авыл хужалыгы-һөнәрчелек мәктәбе бинасы», 1913 ел, 1919 ел (объект төре - һәйкәл) төбәк өчен әһәмиятле мәдәни мирас объекты сыйфатында, Россия Федерациясе халыкларының мәдәни мирас объектлары (тарихи һәм мәдәни ядкаръярләре) бердәм дәүләт реестрына кертергә.

2. Әлеге боерыкка караган 1 нче кушымта нигезендә, Татарстан Республикасы, Лаеш муниципаль районы, Лаеш авылы, Горький урамы, 36 нчы А йорт адресы буенча урнашкан «Түбән авыл хужалыгы-һөнәрчелек мәктәбе бинасы», 1913 ел, 1919 ел төбәк өчен әһәмиятле мәдәни мирас объекты территориясе чикләрен расларга.

3. Әлеге боерыкка караган 2 нче кушымта нигезендә, Татарстан Республикасы, Лаеш муниципаль районы, Лаеш авылы, Горький урамы, 36 нчы А йорт адресы буенча урнашкан «Түбән авыл хужалыгы-һөнәрчелек мәктәбе бинасы», 1913 ел, 1919 ел төбәк өчен әһәмиятле мәдәни мирас объектның сак предметын расларга.

4. Мәдәни мирас объектларын һәм шәһәр төзелеше эшчәнлеген исәпкә алу бүлегенә, күрсәтелгән мәдәни мирас объекты территориясе чикләре турында белешмәләрне, күчемсез мөлкәтнең бердәм дәүләт реестрына һәм Россия Федерациясе халыкларының мәдәни мирас объектларының (тарихи һәм мәдәни ядкаръярларенә) бердәм дәүләт реестрына кертүне тәэмин итәргә.

5. Боерыкның үтәлешен контрольдә тотуны үз өстемә алам.

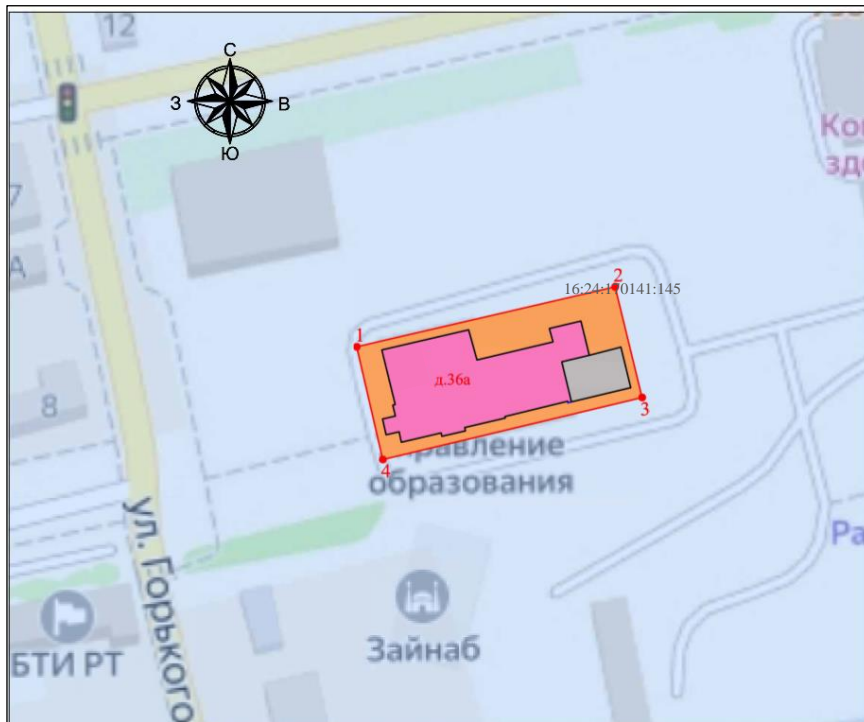
Рәис

И.Н. Гуцин

Татарстан Республикасы  
 Мәдәни мирас  
 объектларын саклау  
 комитетының 2024 елның  
 26 нчы ноябрәндәге 581-П  
 номерлы боекына  
 караган 1 нче кушымта





Татарстан Республикасы, Лаеш муниципаль районы, Лаеш авылы, Горький урамы,  
 36 нчы А йорт адресы буенча урнашкан «Түбән авыл хужалыгы-һөнәрчелек мәктәбе  
 бинасы», 1913 ел, 1919 ел төбәк өчен әһәмиятле мәдәни мирас объекты  
**территориясе чикләре**

Татарстан Республикасы, Лаеш муниципаль районы, Лаеш авылы, Горький урамы,  
 36 нчы А йорт адресы буенча урнашкан «Түбән авыл хужалыгы-һөнәрчелек мәктәбе  
 бинасы», 1913 ел, 1919 ел төбәк өчен әһәмиятле мәдәни мирас объекты  
 территориясе чикләренәң картасы (схемасы)



Масштабы 1: 500

Шартлы билгеләр:

	- мәдәни мирас объекты территориясе чикләренәң характерлы ноктасы
	- мәдәни мирас объекты территориясе чикләре
	- мәдәни мирас объекты
	- мәдәни мирас объекты территориясе
16:24:170141:145	- жир кишәрлегенәң кадастр номеры

Татарстан Республикасы, Лаеш муниципаль районы, Лаеш авылы, Горький урамы, 36 нчы А йорт адресы буенча урнашкан «Түбән авыл хужалыгы-һөнәрчелек мәктәбе бинасы», 1913 ел, 1919 ел төбәк өчен эһәмиятле мәдәни мирас объекты территориясе чикләренәң текст тасвирланмасы

Татарстан Республикасы, Лаеш муниципаль районы, Лаеш авылы, Горький урамы, 36 нчы А йорт адресы буенча урнашкан «Түбән авыл хужалыгы-һөнәрчелек мәктәбе бинасы», 1913 ел, 1919 ел төбәк өчен эһәмиятле мәдәни мирас объекты территориясе чикләре түбәндәге урыннардан уза:

Чикнең узу урыны		Чикнең узу урынының тасвирламасы
ноктадан	ноктага кадәр	
1	2	1 нче ноктадан 60.4 метр ераклыкка көнчыгыш юнәлештә, һәйкәлнең төньяк фасадына параллель рәвештә, аның иң калку өлешеннән төньякка таба 2 метр ераклыктагы 2 нче ноктага кадәр;
2	3	2 нче ноктадан 25.9 метр ераклыкта көньяк юнәлештә, һәйкәлнең көнчыгыш фасадына параллель рәвештә, аның иң калку өлешеннән көнчыгышка таба, 2 метр ераклыктагы 3 нче ноктага кадәр;
3	4	3 нче ноктадан 60.72 метр ераклыкка көнбатыш юнәлештә, һәйкәлнең көньяк фасадына параллель рәвештә, аның иң калку өлешеннән көньякка таба, 2 метр ераклыктагы 4 нче ноктага кадәр;
4	1	4 нче ноктадан 26.31 метр ераклыкка төньяк юнәлештә, һәйкәлнең көнбатыш фасадына параллель рәвештә, аның иң калку өлешеннән көнбатышка таба, 2 метр ераклыктагы 1 нче ноктага кадәр.

Татарстан Республикасы, Лаеш муниципаль районы, Лаеш авылы, Горький урамы,  
36 нчы А йорт адресы буенча урнашкан «Түбән авыл хужалыгы-һөнәрчелек мәктәбе  
биначасы», 1913 ел, 1919 ел төбәк өчен әһәмиятле мәдәни мирас объекты  
территориясе чикләренең характерлы нокталар таблицасы

№	Жирле координаталар системасында характерлы нокталарның координаталары (ЖКС-16)	
	X	Y
1	432917.35	1333069.58
2	432930.98	1333128.42
3	432905.82	1333134.58
4	432891.72	1333075.52
1	432917.35	1333069.58

Татарстан Республикасы  
Мәдәни мирас  
объектларын саклау  
комитетының 2024 елның  
26 нчы ноябрәндәге 581-П  
номерлы боерыгына  
караган 2 нче кушымта

Татарстан Республикасы, Лаеш муниципаль районы, Лаеш авылы, Горький урамы, 36 нчы А йорт адресы буенча урнашкан «Түбән авыл хужалыгы-һөнәрчелек мәктәбе бинасы», 1913 ел, 1919 ел төбәк өчен әһәмиятле мәдәни мирас объектынның сак предмети\*

1. Шәһәр төзелеше характеристикалары: урнашу урыны: Горький урамының тарихи кызыл сызыгыннан читкә тайпылып.

2. Әйләнә-тирәдәге табигый һәм мәдәни ландшафт структурасында композицион әһәмияте (роле).

3. Һәйкәлнең габаритлары, силуэты: тарихи кирпеч диварлар чикләрендә.

4. Архитектур һәм конструктив характеристикалар: һәйкәлнең күләм-киңлек композициясе: планда катлаулы 2 катлы кирпеч бина, корпусларының чыгып торган өлешләре һәм аттикалы ике бер күчәрле ризалиты бар.

5. Түбә: түбә конфигурациясе (инкү); тимераяк буенча Биеклек билгеләре; конструкцияләр материалы (стропилалар һәм агачтан ясалган бизәкләр); түбә япмасының характеры (фальцевый тоташтырулы шома металл япма); түбә төсе, тәрәзә уемнары һәм су агымы торбалары – суриклар.

6. Фасадларның архитектура-сәнгать композициясе ордерлы пластик алымнар белән тәкъдим ителгән.

6.1. Төп (көнбатыш) фасад калаклар белән фланкировкаланган ике зур эрләвеккә бизәлгән, бу 3 һәм 5 яктылык күчәрендә ике яссылык формалаштыра; фасад тумбаларда баскычлы аттиклы 3 күчәрле ризалитка һәм 1 нче катта керү уемына акцентировкаланган, ә төп фасадның төп күләме 5 күчәрле турыпочмаклы вертикаль куелыш формасындагы яктылыкка тигез. клинчатый перемычка белән; тәрәзә уемнары жәяле сандриклар, керфекләр, тәрәзә асты киштәләре һәм геометрик формадагы тәрәзә асты кирпеч орнаменты белән асызыкланган; цоколь төп өслектән кисемтә белән чабып алынган, кат ара киң пояс-гади киштәле фриз, бер киштә аша «кашыкка төргәк» кирпеч кертеп чиратлашып торган фриз һәм туры дүрттән бер вал; түбәдәге фриз һәм күп ватыклы кәрниз кат ара пояс-фризның архитектур-сәнгати чишелешен кабатлый; кәрниз поребрик белән рамланган.

6.2. Төп (Көнъяк) фасад калаклар белән фланкировкаланган 5 прясел белән бизәлгән, бу 3, 1, 3, 5 һәм 1 яктылык күчәре һәм клинчатый перемычкалар формалаштыра; фасад бер күчәрле ризалит белән асызыклана, аның яртылаш түгәрәк төстәге биек венециан тәрәзә уемы бар, ул баскыч маршын яктырта һәм тәрәзәле тумбалардагы аттик белән тимпандагы люкарна; тәрәзә уемнары жәяле сандрик-керфекләр, тәрәзә төбәндәге киштәләр һәм геометрик формадагы тәрәзә төбәндәге кирпеч орнамент белән асызыкланган; цоколь төп өслектән кисемтә белән аерып

алынган, кат ара киң пояс-гади киштәле фриз, бер кат аша «кашыкка төргәк» кирпич кертөп чиратлашып торган фриз һәм туры дүрттән бер вал; түбәдәге фриз һәм күп ватыклы кәрниз кат ара пояс-фризның архитектур-сәнгати чишелешен кабатлыйлар. Кәрниз поребрик белән рамланган.

6.3. Төньяк (ян-як) фасад 3 өлөшлө һәм 2 һәм 6 күчәр яктылыкта калкып торган һәм 7 күчәр яктылыкка баскычлап куелган ике калын күләнмән ясалган; тәрәзә уемнары жәялө сандрик-керфекчөкләр, тәрәзә асты киштәләре һәм геометрик формадагы тәрәзә асты кирпич орнаменты белән ассызыкланган; цоколь төп өслөктән обрөз белән аерып алынган, кат ара киң пояс-гади киштәле Фриз, бер аркылы «кашыкка төргәк» кирпич кертөп чиратлашып куела торган фриз һәм дүрттән бер өлөшлө туры вал; иң ахырындагы фриз һәм күп ватыклы кәрниз; кәрниз поребрик белән рамланган.

6.4. Көнчыгыш (торцевая) фасад соңрак төзелгән янкорма белән яңартылган; сакланган өлөшө тонык стенадан һәм 2 күчәрлө яктылык уемнары булган фасад фрагментынан гыйбарәт; тәрәзә уемнары жәялө сандрикләр-керфекчөләр, тәрәзә асты киштәләре һәм геометрик формадагы тәрәзә асты кирпич орнаменты белән ассызыкланган; цоколь төп өслөктән кисөп алынган. кат ара киң билбау-гади киштәле Фриз, бер аркылы «кашыкка төргәк» кирпич кертөп чиратлашып торган фриз һәм туры дүрттән бер вал; тәмамлаучы фриз һәм күп сыныклы кәрниз Катара пояс-фризның архитектур-сәнгати чишелешен кабатлый; кәрниз поребрик белән рамланган.

7. Фасад өслөгөнөң бизөлөшө: йөз кирпичтән салу; колористик чишелеш: жөйләр чигөлгән балчык кирпичнөң табигыый төсө; тәрәзә уемнарын тутыру: алты стекольлө, иярчөн элементлар (кыөклыклар, порталлар); тәрәзә тутыруның колористик чишелешө: ак төс.

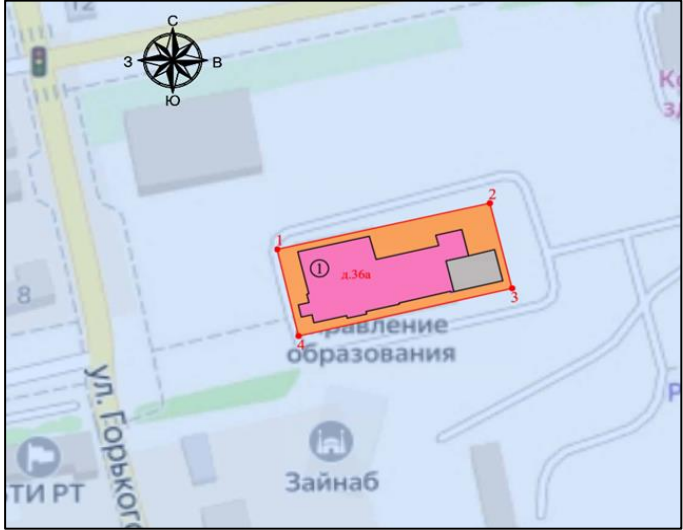



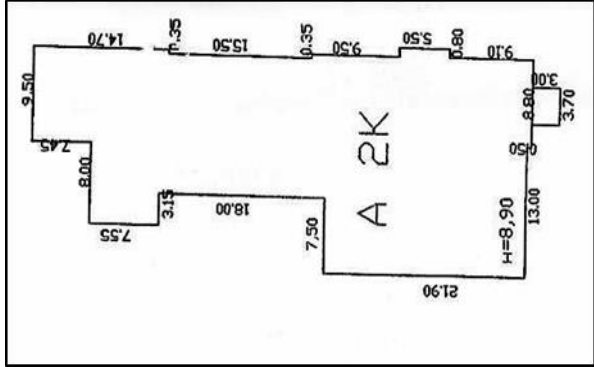
8. Интерьерларның пространство-планлаштыру структурасы: Моньөнөң капиталы диварлары, яссы түшәмәләре һәм гөмбәзләре чикләрендә; бүлмәләрнөң планлаштыру элементләренөң үзенчөлөкләре: коридор; ишек һәм тәрәзә уемнарының урнашуы, формасы, зурлыгы;

9. һәйкәлнөң конструктив схемасы: ком-известь эремәсөндә Таштан һәм лекал балчык кирпичтән тотып торучы кирпич диварлы каркассыз; буй һәм аркылы тотып торучы диварларның урнашуы һәм эшлөү материалының тибы( кирпичтән салу); түшәмәләр: яссы һәм гөмбәзләре Моньө; аркылылар тибы: клинчатый.

10. Баскыч, аның пространствоһы һәм конструктив чишелешө, архитектур-сәнгати бизөлөшө, материалы, башкару техникаһы (профильлө агач култыксалы чуеннан коөлган баялсниктан Киртәлө кыөк урманда ике маршлы таш баскыч).

\* Сак предметы комплекслы фәнни тикшеренүләр һәм реставрация эшләре үткәрү барышында үзгәртөлөргә мөмкин.

Татарстан Республикасы, Лаеш муниципаль районы, Лаеш авылы, Горький урамы, 36 нчы А йорт адресы буенча урнашкан «Түбән авыл хужалыгы-һөнәрчелек мәктәбе бинасы», 1913 ел, 1919 ел төбәк өчен әһәмиятле мәдәни мирас объектының сак предмети таблицасы

№	Сак предмети	Төп элементларны фотофиксацияләү/график материаллар
1.	<p>Шәһәр төзелеше характеристикалары: урнашу урыны: Горький урамының тарихи кызыл сызыгыннан читкә йпылып.</p>	 <p>Шартлы билгеләр:   - объектның урнашуы   - подвалга керү (кыйммәтле түгел)            1 нче рәсем. Объектның урнашуы</p>
2.	<p>Әйләнә-тирәдәге табигый һәм мәдәни ландшафт структурасында композицион әһәмияте (роле)</p>	 <p>2 нче рәсем. Күләм-киңлек композициясе</p>
3.	<p>Һәйкәлнең габаритлары, силуэты: тарихи кирпич диварлар чикләрендә.</p>	 <p>с. 3нче рәсем. Тикшеренү объектының схемасы</p>



4.	<p>Архитектур һәм конструктив характеристикалар: һәйкәлнең күләм-киңлек композициясе: планда катлаулы 2 катлы кирпеч бина, корпусларының чыгып торган өлөшлөрө һәм аттикалы ике бер күчәрле ризалиты бар.</p>	 <p>4 нче рәсем. Күләм-киңлек композициясе</p>
5.	<p>Түбә: түбә конфигурациясе (иңкү); тимераяк буенча Биеклек билгеләре; конструкцияләр материалы (стропилалар һәм агачтан ясалган бизәкләр); түбә япмасының характеры (фальцевый тоташтырулы шома металл япма); түбә төсө, тәрәзә уемнары һәм су агымы торбалары – суриклар.</p>	 <p>5 нче рәсем. Күләм-киңлек композициясе</p>
6.	<p>Фасадларның архитектура-сәнгать композициясе ордерлы пластик алымнар белән тәкъдим ителгән.</p>	

6.1. Төп (көнбатыш) фасад калактар белән фланкировкаланган ике зур эрләвеккә бизәлгән, бу 3 һәм 5 яқтылык күчәрәндә ике яссылык формалаштыра; фасад тумбаларда баскычлы аттиклы 3 күчәрле ризалитка һәм 1 нче катта керү уемына акцентировкаланган, ә төп фасадның төп күләме 5 күчәрле турыпочмаклы вертикаль куелыш формасындагы яқтылыкка тигез. клинчатый перемычка белән; тәрәзә уемнары жәяле сандриктар, керфекләр, тәрәзә асты киштәләре һәм геометрик формадагы тәрәзә асты кирпич орнаменты белән ассызыкланган; цоколь төп өслөктән кисемтә белән чабып алынган, кат ара киң пояс-гади киштәле фриз, бер киштә аша «кашыкка төргәк» кирпич кертеп чиратлашып торган фриз һәм туры дүрттән бер вал; түбәдәге фриз һәм күп ватыклы кәрниз кат ара пояс-фризның архитектур-сәнгати чишелешен кабатлый; кәрниз поребрик белән рамланган.



6 нчы рәсем. Төп фасад

6.2. Төп (Көнъяк) фасад калактар белән фланкировкаланган 5 прясел белән бизәлгән, бу 3, 1, 3, 5 һәм 1 яқтылык күчәре һәм клинчатый перемычкалар формалаштыра; фасад бер күчәрле ризалит белән ассызыклана, аның яртылаш түгәрәк төстәге биек венециан тәрәзә уемы бар, ул баскыч маршын яктырта һәм тәрәзәле тумбалардагы аттик белән тимпандагы люкарна; тәрәзә уемнары жәяле сандрик-керфекләр, тәрәзә төбәндәге киштәләр һәм геометрик формадагы тәрәзә төбәндәге кирпич орнамент белән ассызыкланган; цоколь төп өслөктән кисемтә белән аерып алынган, кат ара киң пояс-гади

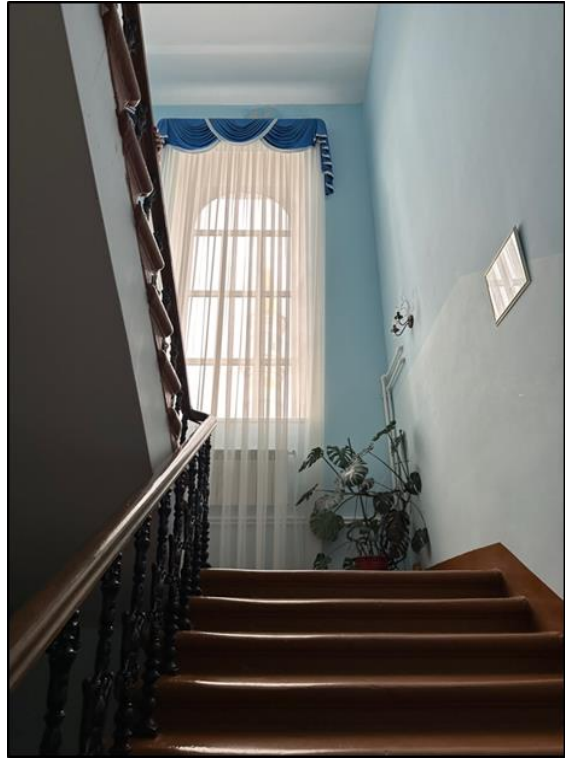


7 нче рәсем. Көнъяк фасад, гомуми күренеш

	<p>киштәле фриз, бер кат аша «кашыкка төргәк» кирпич кертеп чиратлашып торган фриз һәм туры дүрттән бер вал; түбәдәге фриз һәм күп ватыклы кәрниз кат ара пояс-фризның архитектур-сәнгати чишелешен кабатлыйлар. Кәрниз поребрик белән рамланган.</p>	
6.3.	<p>Төньяк (ян-як) фасад 3 өлөшлө һәм 2 һәм 6 күчәр яктылыкта калкып торган һәм 7 күчәр яктылыкка баскычлап куелган ике калын күләмнән ясалган; тәрәзә уемнары жәялө сандрик-керфекчөкләр, тәрәзә асты киштәләре һәм геометрик формадагы тәрәзә асты кирпич орнаменты белән ассызыкланган; цоколь төп өслөктән обрөз белән аерып алынган, кат ара киң пояс-гади киштәле Фриз, бер аркылы «кашыкка төргәк» кирпич кертеп чиратлашып куела торган фриз һәм дүрттән бер өлөшлө туры вал; иң ахырындагы фриз һәм күп ватыклы кәрниз; кәрниз поребрик белән рамланган.</p>	 <p>8нчө рәсөм. Төньяк фасад, фасадның архитектур-сәнгати бизәлешө</p>

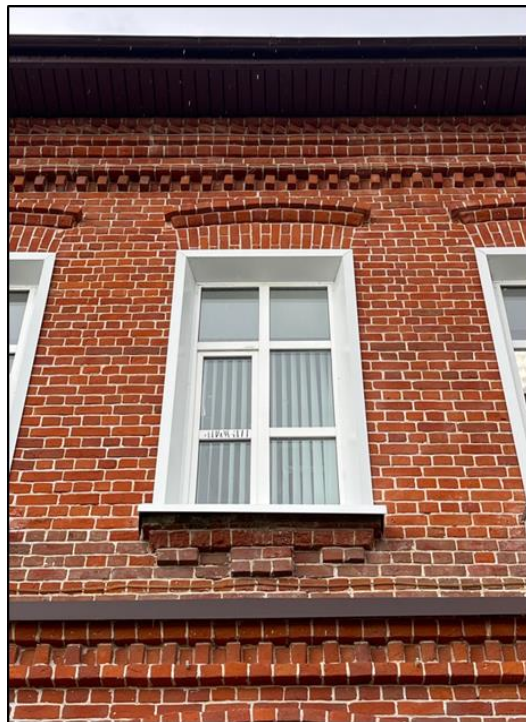
<p>6.4.</p>	<p>Көнчыгыш (торцевая) фасад соңрак төзелгән янкорма белән яңартылган; сакланган өлеше тонык стенадан һәм 2 күчәрле яктылык уемнары булган фасад фрагментыннан гыйбарәт; тәрәзә уемнары жәяле сандриклар-керфекчәләр, тәрәзә асты киштәләре һәм геометрик формадагы тәрәзә асты кирпич орнаменты белән ассызыкланган; цоколь төп өслөктән кисеп алынган. кат ара киң билбау-гади киштәле Фриз, бер аркылы «кашыкка төргәк» кирпич кертөп чиратлашып торган фриз һәм туры дүрттән бер вал; тәмамлаучы фриз һәм күп сыныклы кәрниз Катара пояс-фризның архитектур-сәнгатти чишелешен кабатлый; кәрниз поребрик белән рамланган.</p>	 <p>9 нчы рәсем. Көнчыгыш фасад, беренче планда соң төзелгән янкорма</p>
<p>7.</p>	<p>Фасад өслегенә бизәлешә: йөз кирпичтән салу; колористик чишелеш: жөйләр чигелгән балчык кирпичнең табигый төсә; тәрәзә уемнарын тутьуру: алты стеколье, иярчен элементлар (кыеклыклар, порталлар); тәрәзә тутьуруның колористик чишелешә: ак төс.</p>	 <p>10 нчы рәсем. Беренче катның жәяле аркылы һәм сандриклы тәрәзә уемнары, орнаментлы тәрәзә асты киштәләре, катара фриз-билбау</p>

8. Интерьерларның пространство-планлаштыру структурасы: Моньеның капитал диварлары, ясси түшәмәләре һәм гөмбәзләре чикләрендә; бүлмәләрнең планлаштыру элементләренең үзенчәлекләре: коридор; ишек һәм тәрәзә уемнарының урнашуы, формасы, зурлығы;



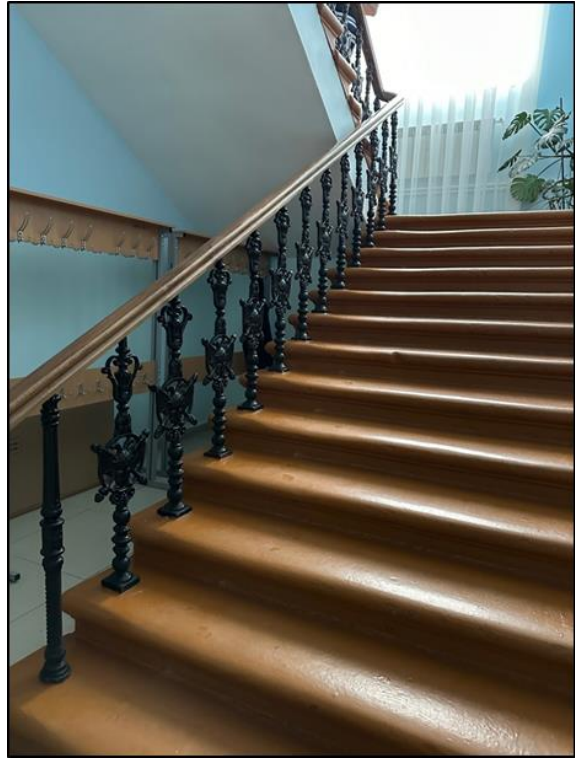
11 нче рәсем. Аскы майданчыктан катара баскыч күренеше, венеция тәрәзәсе һәм Монье гөмбәзләре

9. Һәйкәлнең конструктив схемасы: ком-известь эремәсендә Таштан һәм лекал балчык кирпечтән тотып торучы кирпеч диварлы каркассыз; буй һәм аркылы тотып торучы диварларның урнашуы һәм эшләү материалының тибы (кирпечтән салу); түшәмәләр: ясси һәм гөмбәзләре Монье; аркылылар тибы: клинчатый.



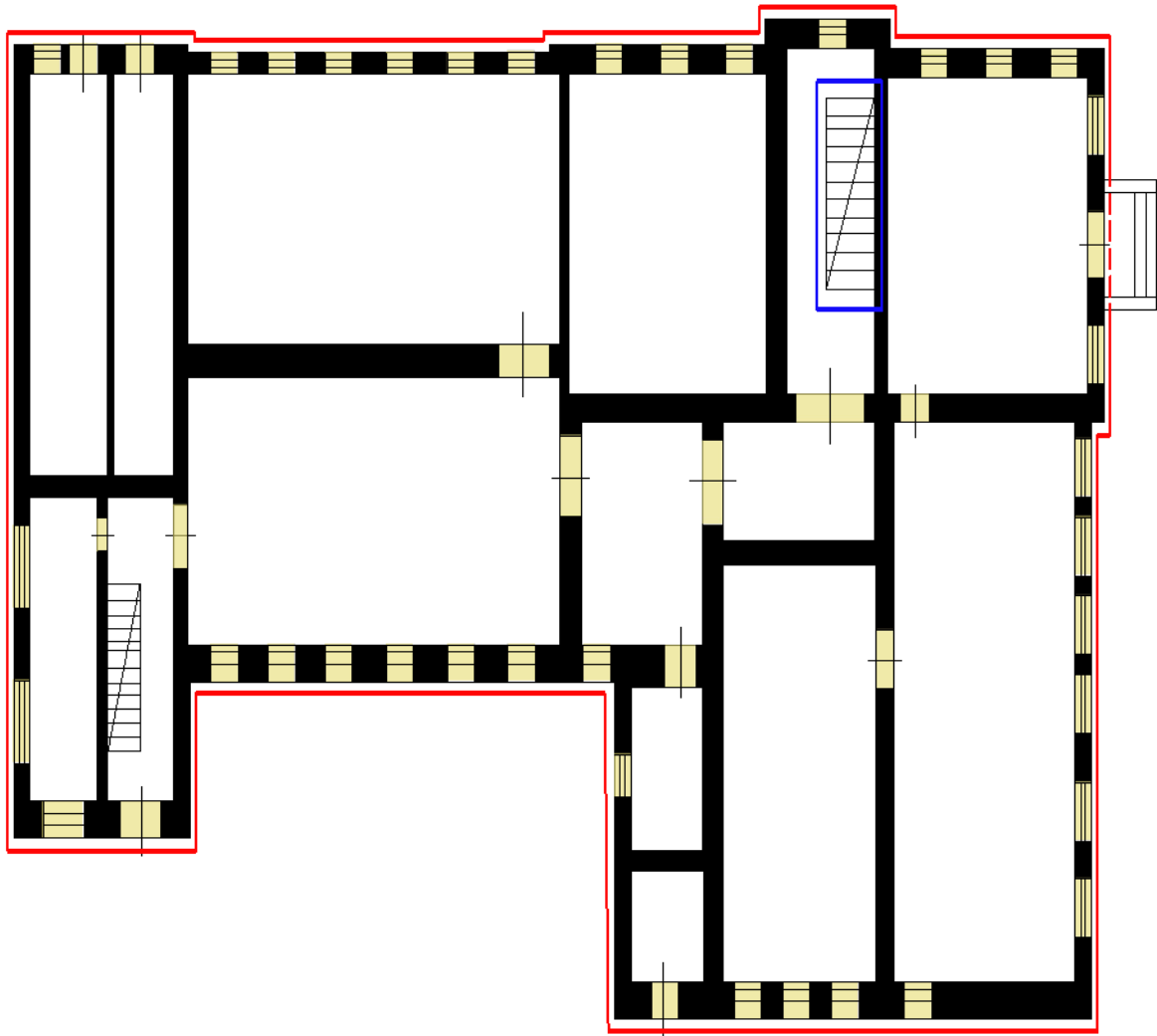
12 нче рәсем. Тәрәзә уемы

10. Баскыч, аның пространствоы һәм конструктив чишелеше, архитектур-сәнгати бизәлеше, материалы, башкару техникасы (профильле агач култыксалы чуеннан коелган балясниктан Киртәле кыек урманда ике маршлы таш баскыч).


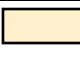
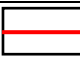
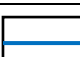


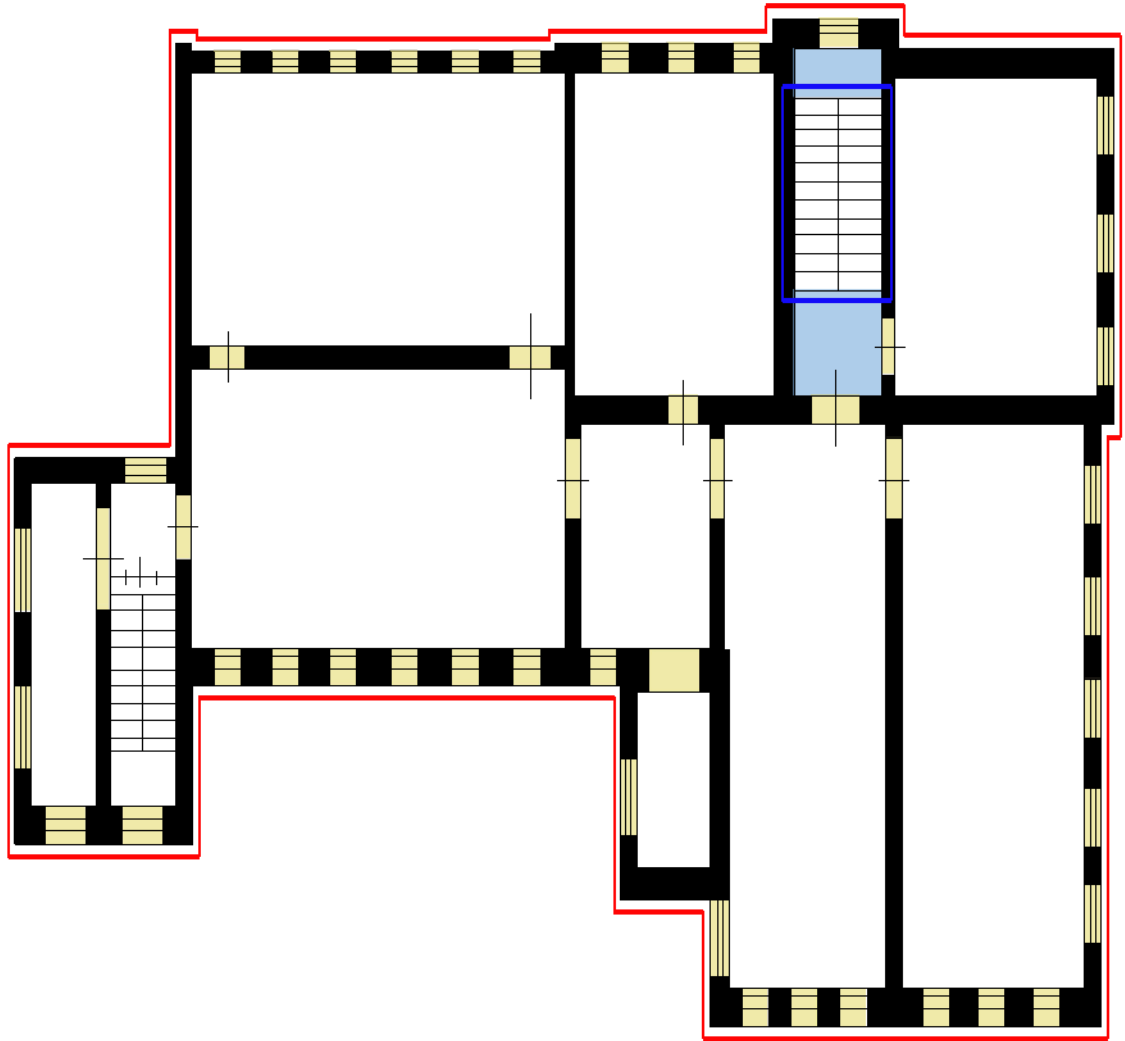
13 нче рәсем. Нәфис коелган балясниклы һәм профильле култыксалы тарихи катара 2 маршлы таш баскыч

## 1 нче график рәсем. 1 нче кат.

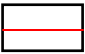
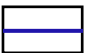


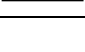


## Шартлы билгеләр:

	- кирпичтән салынган тарихи диварлар
	- тәрәзә һәм ишек уемнарының урнашу урыны
	- фасадларның архитектур-сәнгати бизәлеше, бинаның габаритлары
	- шток баскычының урнашу урыны



## Шартлыблгеләр:

	- фасадларның архитектур-сәнгати бизәлеше, бинаның габаритлары
	- тарихи баскычның урыны
	- кирпичтән салынган тарихи диварлар
	- Монье гөмбәзләре
	- тәрәзә һәм ишек уемнарының урнашу урыны