



**ПРИКАЗ**  
25.11.2024

**БОЕРЫК**  
№ 570-П

Татарстан Республикасы, Алабуга муниципаль районы, Алабуга шәһәре, Горький урамы, 115 нче йорт адресы буенча эзләп табылган «Пантелеймон богадельня биналары комплексы», 1864 ел мәдәни мирас объектын, Татарстан Республикасы, Алабуга муниципаль районы, Алабуга шәһәре, Горький урамы, 115 нче йорт адресы буенча урнашкан «Пантелеймон богадельня биналары комплексы», 1861-1864 нче еллар төбәк өчен әһәмиятле мәдәни мирас объекты сыйфатында, Россия Федерациясе халыкларының мәдәни мирас объектлары (тарихи һәм мәдәни ядкарьләре) бердәм дәүләт реестрына кертү, мәдәни мирас объектларының сак предметын билгеләү, чикләрен раслау турында

2002 нче елның 25 нче июнендә гамәлгә кертгән 73-ФЗ номерлы «Россия Федерациясе халыкларының мәдәни мирас объектлары (тарихи һәм мәдәни ядкарьләре) турында»гы Федераль законы, 2005 нче елның 1 нче апрелендә гамәлгә кертгән 60-ТРЗ номерлы «Татарстан Республикасында мәдәни мирас объектлары турында»гы Татарстан Республикасы Законы, дәүләт тарихи-мәдәни экспертизасының 2024 елның 14 нче октябренә караган уңай бәяләмәсенә нигезләнеп боерам:

1. Татарстан Республикасы, Алабуга муниципаль районы, Алабуга шәһәре, Горький урамы, 115 нче йорт адресы буенча эзләп табылган «Пантелеймон богадельня биналары комплексы», 1864 ел мәдәни мирас объектын, Татарстан Республикасы, Алабуга муниципаль районы, Алабуга шәһәре, Горький урамы, 115 нче йорт адресы буенча урнашкан «Пантелеймон богадельня биналары комплексы», 1861-1864 нче еллар (объект төре - ансамбль) төбәк өчен әһәмиятле мәдәни мирас объекты сыйфатында һәм, 1 нче кушымтага нигезләнеп, аның составындагы

объектларны, Россия Федерациясе халыкларының мәдәни мирас объектлары (тарихи һәм мәдәни ядкаръләре) бердәм дәүләт реестрына кертергә.

2. Әлегә боерыка караган 2 нче кушымта нигезендә, Татарстан Республикасы, Алабуга муниципаль районы, Алабуга шәһәре, Горький урамы, 115 нче йорт адресы буенча урнашкан «Пантелеймон богадельня биналары комплексы», 1861-1864 нче еллар төбәк өчен әһәмиятле мәдәни мирас объекты территориясе чикләрен расларга.

3. Әлегә боерыка караган 3 нче кушымта нигезендә, Татарстан Республикасы, Алабуга муниципаль районы, Алабуга шәһәре, Горький урамы, 115 нче йортадресы буенча урнашкан «Пантелеймон богадельня биналары комплексы», 1861-1864 нче еллар төбәк өчен әһәмиятле мәдәни мирас объектынның сак предметын расларга.

4. Әлегә боерыка караган 4 нче кушымта нигезендә, Татарстан Республикасы, Алабуга муниципаль районы, Алабуга шәһәре, Горький урамы, 115 нче йорт, литерлары А22, А23 адресы буенча урнашкан «Төп корпус», 1861 ел төбәк өчен әһәмиятле мәдәни мирас объектынның сак предметын расларга.

5. Әлегә боерыка караган 5 нче кушымта нигезендә, Татарстан Республикасы, Алабуга муниципаль районы, Алабуга шәһәре, Горький урамы, 115 нче йорт, литеры А19 адресы буенча урнашкан «Тегү остаханәсе», 1864 ел төбәк өчен әһәмиятле мәдәни мирас объектынның сак предметын расларга.

6. Әлегә боерыка караган 6 нчы кушымта нигезендә, Татарстан Республикасы, Алабуга муниципаль районы, Алабуга шәһәре, Горький урамы, 115 нче йорт, литеры А28 адресы буенча урнашкан «1 нче корпус», 1864 ел төбәк өчен әһәмиятле мәдәни мирас объектынның сак предметын расларга.

7. Әлегә боерыка караган 7 нче кушымта нигезендә, Татарстан Республикасы, Алабуга муниципаль районы, Алабуга шәһәре, Горький урамы, 115 нче йорт, литеры А30 адресы буенча урнашкан «2 нче корпус», 1864 ел төбәк өчен әһәмиятле мәдәни мирас объектынның сак предметын расларга.

8. Мәдәни мирас объектларын һәм шәһәр төзелеше эшчәнлеген исәпкә алу бүлегенә, күрсәтелгән мәдәни мирас объекты территориясе чикләре турында белешмәләренә, күчемсез мөлкәтнең бердәм дәүләт реестрына һәм Россия Федерациясе халыкларының мәдәни мирас объектларының (тарихи һәм мәдәни ядкаръләренә) бердәм дәүләт реестрына кертүне тәэмин итәргә.

9. Боерыкның үтәлешен контрольдә тотуны үз өстемә алам.

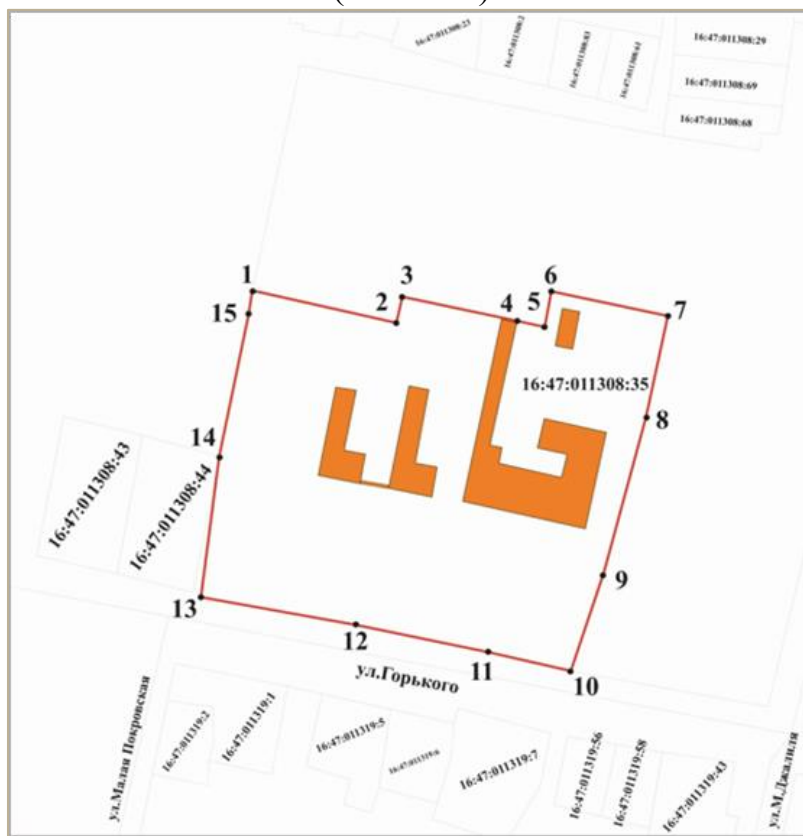
Татарстан Республикасы  
Мәдәни мирас  
объектларын саклау  
комитетының 2024 елның  
25 нче ноябрәндәге 570-П  
номерлы боекыгына  
караган 1 нче кушымта

№	Наименование, дата создания, основных изменений объекта культурного наследия, вид объекта	Адрес
1	«Пантелеймон богадельня биналары комплексы», 1861-1864 нче еллар (объект төре - ансамбль)	Татарстан Республикасы, Алабуга муниципаль районы, Алабуга шәһәре, Горький урамы, 115 нче йорт, литерлары
2	«Төп корпус», 1861 ел (объект төре - һәйкәл)	Татарстан Республикасы, Алабуга муниципаль районы, Алабуга шәһәре, Горький урамы, 115 нче йорт, литерлары А22, А23
3	«Тегү остаханәсе», 1864 ел (объект төре - һәйкәл)	Татарстан Республикасы, Алабуга муниципаль районы, Алабуга шәһәре, Горький урамы, 115 нче йорт, литерлары А19
4	«1 нче корпус», 1864 ел (объект төре - һәйкәл)	Татарстан Республикасы, Алабуга муниципаль районы, Алабуга шәһәре, Горький урамы, 115 нче йорт, литерлары А28
5	«2 нче корпус», 1864 ел (объект төре - һәйкәл)	Татарстан Республикасы, Алабуга муниципаль районы, Алабуга шәһәре, Горький урамы, 115 нче йорт, литерлары А30

Татарстан Республикасы  
Мәдәни мирас  
объектларын саклау  
комитетының 2024 елның  
25 нче ноябрәндәге 570-П  
номерлы боерыгына  
караган 2 нче кушымта



Татарстан Республикасы, Алабуга муниципаль районы, Алабуга шәһәре,  
Горький урамы, 115 нче йорт адресы буенча урнашкан «Пантелеймон  
богадельня биналары комплексы», 1861-1864 нче еллар төбәк өчен  
әһәмиятле мәдәни мирас объекты  
**территориясе чикләре**

Татарстан Республикасы, Алабуга муниципаль районы, Алабуга шәһәре,  
Горький урамы, 115 нче йорт адресы буенча урнашкан «Пантелеймон  
богадельня биналары комплексы», 1861-1864 нче еллар төбәк өчен  
әһәмиятле мәдәни мирас объекты территориясе чикләренәң картасы  
(схемасы)



Масштабы 1:2000

Шартлы билгеләр:

1.	- мәдәни мирас объекты территориясе чикләренәң характерлы ноктасы
	- мәдәни мирас объекты
16:47:011308:35	- жир кишәрлекләренәң кадастр номеры
	- мәдәни мирас объекты территориясе чикләре

Татарстан Республикасы, Алабуга муниципаль районы, Алабуга шәһәре, Горький урамы, 115 нче йорт адресы буенча урнашкан «Пантелеймон богадельня биналары комплексы», 1861-1864 нче еллар төбәк өчен әһәмиятле мәдәни мирас объекты территориясе чикләренең текст тасвирламасы

Татарстан Республикасы, Алабуга муниципаль районы, Алабуга шәһәре, Горький урамы, 115 нче йорт адресы буенча урнашкан «Пантелеймон богадельня биналары комплексы», 1861-1864 нче еллар төбәк өчен әһәмиятле мәдәни мирас объекты территориясе чикләре түбәндәге урыннардан уза:

Чикнең узу урыны		Чикнең узу урынының тасвирламасы
ноктдан	ноктдан	
1	2	кадастр номерлары 16:47:011308:35 һәм 16:47:011308:44 булган жир кишәрлекләре чигендә урнашкан 1 нче ноктадан көньяк-көнчыгыш юнәлештә, 54,69 м ераклыкта квартал эчендәге территориядә урнашкан 2 нче ноктага кадәр
2	3	2 нче ноктадан төньяк-көнчыгыш юнәлештә 9,37 м ераклыкта квартал эчендәге территориядә урнашкан 3 нче ноктага кадәр
3	5	3 нче ноктадан көньяк-көнчыгыш юнәлештә, 53 м ераклыкта квартал эчендәге территориядә урнашкан 5 нче ноктага кадәр
5	6	5 нче ноктадан төньяк-көнчыгыш юнәлештә, 13,28 м ераклыкта квартал эчендәге территориядә урнашкан 6 нчы ноктага кадәр
6	7	6 нчы ноктадан көньяк-көнчыгыш юнәлештә, 43,32 м ераклыкта квартал эчендәге территориядә урнашкан 7 нче ноктага кадәр
7	10	7 нче ноктадан көньяк-көнбатыш юнәлештә, 136,29 м ераклыкта Горький урамының Кызыл сызыгында урнашкан 10 нчы ноктага кадәр
10	13	10 нчы ноктадан төньяк-көнбатыш юнәлештә, Горький урамы буйлап, 138,99 м ераклыкта кадастр номеры 16:47:011308:35 булган жир кишәрлегенң көньяк-көнбатыш чигендә урнашкан 13 нче ноктага кадәр
13	1	13 нче ноктадан төньяк-көнбатыш юнәлештә, кадастр номерлары 16:47:011308:35 һәм 16:47:011308:44 булган жир кишәрлекләре чиге буйлап, 113,47 м ераклыктагы 1 нче ноктага кадәр

Татарстан Республикасы, Алабуга муниципаль районы, Алабуга шәһәре,  
Горький урамы, 115 нче йорт адресы буенча урнашкан «Пантелеймон  
богадельня биналары комплексы», 1861-1864 нче еллар төбәк өчен  
әһәмиятле мәдәни мирас объекты территориясе чикләренәң характерлы  
нокталар таблицасы

№	Жирле координаталар системасында характерлы нокталарның координаталары (ЖКС-16)	
	X	Y
1	472749.23	2302689.61
2	472737.86	2302743.10
3	472747.03	2302745.05
4	472738.11	2302787.02
5	472735.85	2302797.69
6	472748.84	2302800.45
7	472739.83	2302842.82
8	472702.02	2302834.78
9	472643.72	2302818.98
10	472608.59	2302806.65
11	472615.63	2302776.48
12	472625.92	2302727.43
13	472637.46	2302670.70
14	472687.88	2302676.79
15	472740.80	2302687.88
1	472749.23	2302689.61

Татарстан Республикасы  
Мәдәни мирас  
объектларын саклау  
комитетының 2024 елның  
25 нче ноябрәндәге 570-П  
номерлы бөерыгына  
караган 3 нче кушымта

Татарстан Республикасы, Алабуга муниципаль районы, Алабуга шәһәре,  
Горький урамы, 115 нче йортадресы буенча урнашкан «Пантелеймон  
богадельня биналары комплексы», 1861-1864 нче еллар төбәк өчен  
әһәмиятле мәдәни мирас объектының  
**сак предметы\***

Мәдәни мирас объектының сак предметы булып:

1. Горький урамындагы кызыл линиядән читкә тайпылган комплексның урнашу урыны, тарихи төзелеш структурасында шәһәр төзелеше һәм композицион характеристикалары.
2. Ансамбльнең композицион, күләм-планлаштыру структурасы-төп корпус, тегү остаханәсе, 1нче Корпус, 2нче Корпус урнашкан Пантелеймон богадельнигы биналары комплексы.
3. Капкалы койма: керү Капкалы һәм аркалы Капкалы кара кирпеч койма, ул куышлы ярымтүгәрәк пилястралар белән рамланган.

\* Объектны алга таба комплекслы тикшергәндә, шулай ук реставрация эшләрен башкарганда сак предметы төгәлләштерелергә һәм тулыландырылырга тиеш.

Татарстан Республикасы, Алабуга муниципаль районы, Алабуга шәһәре,  
Горький урамы, 115 нче йортадресы буенча урнашкан «Пантелеймон  
богадельня биналары комплексы», 1861-1864 нче еллар төбәк өчен  
әһәмиятле мәдәни мирас объектының  
сак предмети таблицасы

	Сак предмети	Төп элементларны фотофиксацияләү/график материаллар
1.	<p>Горький урамындагы кызыл линиядән читкә тайпылган комплексның урнашу урыны, тарихи төзелеш структурасында шәһәр төзелеше һәм композицион характеристикалары.</p>	 <p>1 нче рәсем. Ансамбльнең урнашу урыны</p> <ol style="list-style-type: none"> <li>1. Төп корпус</li> <li>2. Тегү остаханә</li> <li>3. 1 нче Корпус</li> <li>4. 2 нче Корпус</li> </ol> <p>5. Капкалы койма</p>
2.	<p>«Пантелеймон богадельнясы биналары комплексы» ансамбленең композицион, күләм-планлаштыру структурасы якин объектлар белән:</p> <ol style="list-style-type: none"> <li>1. Төп корпус</li> <li>2. Тегү остаханә</li> <li>3. 1 нче Корпус</li> <li>4. 2 нче Корпус</li> </ol>	 <p>2 нче рәсем. Төп корпус</p>





3 нче рәсем. Тегү остаханәсе



4 нче рәсем. 1 нче корпус



5 нче рәсем. 2 нче рәсем

3. Капкалы койма: керү Капкалы һәм аркалы Капкалы кара кирпич койма, ул куышлы ярымтүгәрәк пилястралар белән рамланган



6 нчы рәсем. Капкалы койма



7 нче рәсем. Капкалы койма

Татарстан Республикасы  
Мәдәни мирас  
объектларын саклау  
комитетының 2024 елның  
25 нче ноябрәндәге 570-П  
номерлы боерыгына  
караган 4 нче кушымта

Татарстан Республикасы, Алабуга муниципаль районы, Алабуга шәһәре,  
Горький урамы, 115 нче йорт, литерлары А22, А23 адресы буенча урнашкан  
«Төп корпус», 1861 ел төбәк өчен әһәмиятле мәдәни мирас объектының  
**сак предметы\***

Мәдәни мирас объектының сак предметы булып:

1. Бинаның Горький урамындагы кызыл сызыктан читкә тайпылып,  
комплексның көньяк-көнчыгыш чиге янында урнашуы, тарихи төзелеш  
структурасында шәһәр төзелеше һәм композицион характеристикалары.

2. Төрле биеклектәге (1-2 катлы), бина планында г-образлы, ишегалды  
ягыннан ризалитлы күләм-киңлек структурасы.

3. Бинаның капитал диварлар чикләрендәге планировка структурасы.

4. Конструктив схема: чын кирпич диварлар, уемнарның кирпич  
перемычкалары, гөмбәз буенча борылмалы баскычның урнашуы,  
габаритлары һәм геометриясе; гөмбәзле япмалар.

5. Бинаның иңкү түбәсенәң конфигурациясе, геометриясе, габаритлары  
һәм конструктив чишелеше, кәрнизләр һәм тимераяк буенча Биеклек  
билгеләре; түбә япмасы материалы – фальцовкаланган табаклы тимер.

6. Фасадларның архитектур чишелеше һәм бизәлеше:

- урам фасады (көнъяк-көнбатыш фасад): стеналар яссылыгыннан  
чыгып торган биек цоколь, сандрик-киштәле турыпочмаклы тәрәзә уемнары,  
киң фриз һәм профильле төгәлләү кәрнизе, фасадларның бизәлеше:  
штукатурка, буяу;

- Ян фасад (Көнъяк-Көнчыгыш фасад): стеналар яссылыгыннан  
чыгып торган биек цоколь, сандрик-киштәле турыпочмаклы тәрәзә уемнары, киң  
фриз һәм профильле төгәлләү кәрнизе, фасадларның бизәлеше: штукатурка,  
буяу;

- ишегалды фасады (төнъяк-көнчыгыш фасад): стеналар яссылыгыннан  
чыгып торган биек цоколь, беренче каттагы сандрик киштәле һәм икенче  
каттагы жәяле формадагы турыпочмаклы тәрәзә уемнары, рамлы йөзлек  
белән уратып алынган, кат ара кәрниз, киң фриз һәм профильле тәмамлау  
кәрнизе, фасадларның бизәлеше: штукатурка, буяу;

- Ян фасад (төнъяк-көнбатыш фасад): баскычлы аттиклы үзәк  
ризалитлы фасадның симметрияле композициясе, профильле сандриклы  
турыпочмаклы уемнар, профильле тәмамлау кәрнизе, фасадларның бизәлеше:  
бер катлы күләм-штукатурка, буяу, ике катлы күләм, кирпич буенча буяу.

7. Ишек һәм тәрәзә уемнарының урнашу урыны, пропорцияләре, геометриясе һәм пыяла тутыру, тышлык материалы – агач (тутырулар югалган).

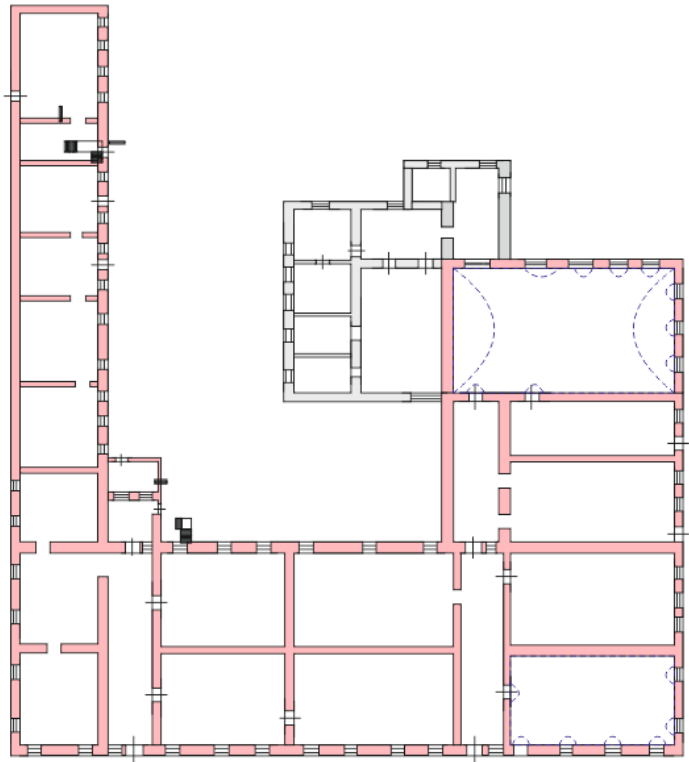
Татарстан Республикасы, Алабуга муниципаль районы, Алабуга шәһәре, Горький урамы, 115 нче йорт, литерлары А22, А23 адресы буенча урнашкан «Төп корпус», 1861 ел төбәк өчен әһәмиятле мәдәни мирас объектынның сак предмети таблицасы

	Сак предмети	Төп элементларны фотофиксацияләү/график материаллар
1.	<p>Бинаның Горький урамындагы кызыл сызыктан читкә тайпылып, комплексның көньяк-көнчыгыш чиге янында урнашуы, тарихи төзелеш структурасында шәһәр төзелеше һәм композицион характеристикалары.</p>	 <p>1 нче рәсем. Объектның урнашу урыны</p> <ol style="list-style-type: none"> <li>1. Төп корпус</li> <li>2. Тегү остаханәсе</li> <li>3. 1 нче Корпус</li> <li>4. 2 нче Корпус</li> <li>5. Капкалы койма</li> </ol>
2.	<p>Төрле биеклектәге (1-2 катлы), бина планында г-образлы, ишегалды ягыннан ризалитлы күләм-киңлек структурасы.</p>	 <p>2 нче рәсем. Көнъяк яктан күренеш</p>



3 нче рәсем. Көнъяк-көнбатыш ягынан күренеш

3. Бинаның капитал диварлар чикләрендәге планировка структурасы.



кирпичные стены

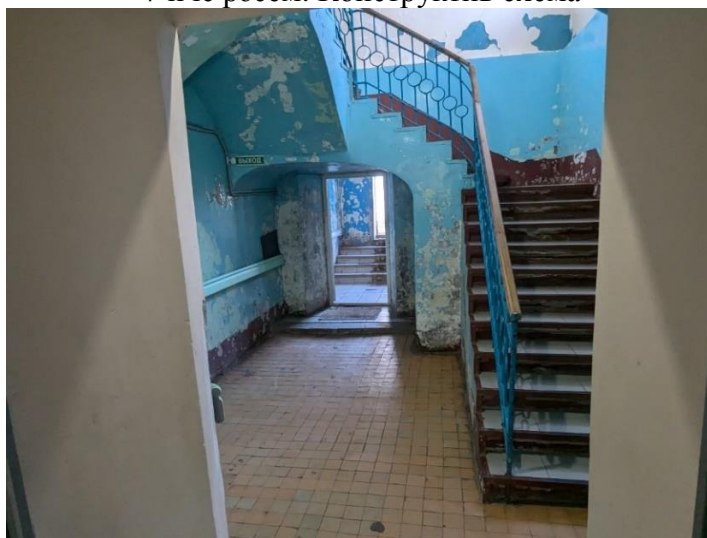
своды

6 нчы рәсем. Бинаның планлаштыру структурасы

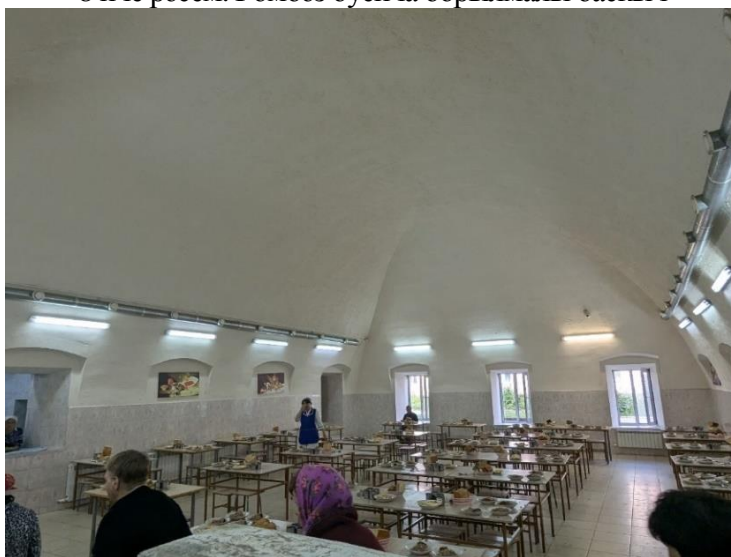
4 Конструктив схема: чын кирпич диварлар, уемнарның кирпич перемычкалары, гөмбәз буенча борылмалы баскычның урнашуы, габаритлары һәм геометриясе; гөмбәзле япмалар.



7 нче рәсем. Конструктив схема



8 нче рәсем. Гөмбәз буенча борылмалы баскыч



8 нче рәсем. Гөмбәзле япмалар

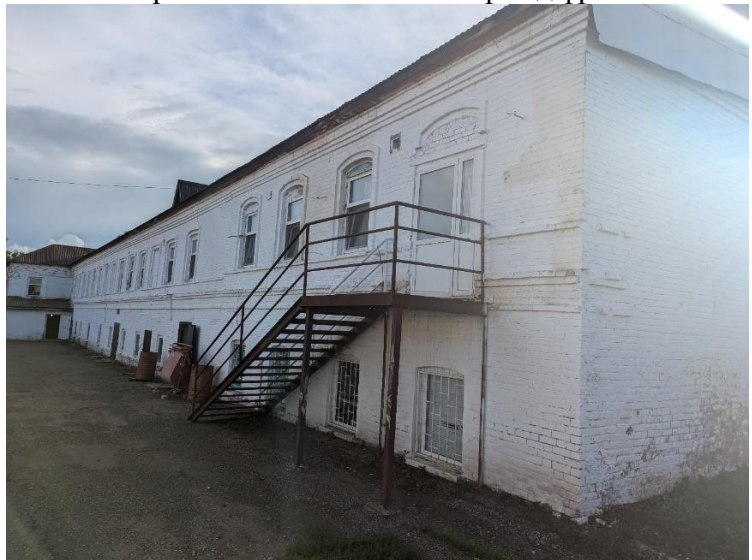
<p>5. Бинаның иңкү түбәсенә конфигурациясе, геометриясе, габаритлары һәм конструктив чишелеше, кәрнизләр һәм тимераяк буенча Биеклек билгеләре; түбә япмасы материалы – фальцовкаланган табаклы тимер.</p>	 <p>9 нчы рәсем. Түбә</p>
<p>6. Фасадларның архитектур чишелеше һәм бизәлеше:</p> <ul style="list-style-type: none"> <li>- урам фасады (көнъяк-көнбатыш фасад): стеналар яссылыгыннан чыгып торган биек цоколь, сандрик-киштәле турыпочмаклы тәрәзә уемнары, киң фриз һәм профильле төгәлләү кәрнизе, фасадларның бизәлеше: штукатурка, буяу;</li> <li>- Ян фасад (Көнъяк-Көнчыгыш фасад): стеналар яссылыгыннан чыгып торган биек цоколь, сандрик-киштәле турыпочмаклы тәрәзә уемнары, киң фриз һәм профильле төгәлләү кәрнизе, фасадларның бизәлеше: штукатурка, буяу;</li> <li>- ишегалды фасады (төнъяк-көнчыгыш фасад): стеналар яссылыгыннан чыгып торган биек цоколь, беренче каттагы сандрик киштәле һәм икенче каттагы жәяле формадагы турыпочмаклы тәрәзә уемнары, рамлы йөзлек белән уратып алынган, кат ара кәрниз, киң фриз һәм профильле тәмамлау</li> </ul>	 <p>10 нчы рәсем. Көнъяк-көнбатыш фасад фрагменты</p>  <p>10 нчы рәсем. Көнъяк-Көнчыгыш фасад фрагменты</p>



кәрнизе, фасадларның бизәлеше: штукатурка, буяу;  
 - Ян фасад (төнъяк-көнбатыш фасад): баскычлы аттиклы үзәк ризалитлы фасадның симметрияле композициясе, профильле сандриклы турыпочмаклы уемнар, профильле тәмамлау кәрнизе, фасадларның бизәлеше: бер катлы күләм-штукатурка, буяу, ике катлы күләм, кирпич буенча буяу.



10 нчы рәсем. Төнъяк-көнчыгыш фасад фрагменты



10 нчы рәсем. Төнъяк-көнбатыш фасад фрагменты

7. Ишек һәм тәрәзә уемнарының урнашу урыны, пропорцияләре, геометриясе һәм пыяла тутыру, тышлык материалы – агач (тутырулар югалган).



10 нчы рәсем. Тәрәзә уемнары. 1910 ел фотосы

Татарстан Республикасы  
Мәдәни мирас  
объектларын саклау  
комитетының 2024 елның  
25 нче ноябрәндәге 570-П  
номерлы бoерыгына  
караган 5 нче кушымта

Татарстан Республикасы, Алабуга муниципаль районы, Алабуга шәһәре,  
Горький урамы, 115 нче йорт, литеры А19 адресы буенча урнашкан «Тегү  
остаханәсе», 1864 ел төбәк өчен әһәмиятле мәдәни мирас объектының  
**сак предметы**

Мәдәни мирас объектының сак предметы булып:

1. Бинаның Горький урамындагы кызыл сызыктан читкә тайпылып, комплексның төньяк-көнчыгыш чиге янында урнашуы, тарихи төзелеш структурасында шәһәр төзелеше һәм композицион характеристикалары.

2. План буенча бер катлы турыпочмаклы бинаның күләм-пространство структурасы.

3. Бинаның капитал диварлар чикләрендәге планировка структурасы.

4. Конструктив схема: чын кирпич диварлар, уемнарның кирпич перемычкалары.

5. Бинаның иңкү түбәсенәң конфигурациясе, геометриясе, габаритлары һәм конструктив чишелеше, кәрнизләр һәм тимераяк буенча Биеклеп билгеләре; түбә япмасы материалы – фальцовкаланган табаклы тимер.

6. Фасадларның архитектур чишелеше һәм бизәлеше:

- урам фасады (көнъяк-көнбатыш фасад): жәяле аркылы тәрәзә уемнары, профильле тәмамлау кәрнизе, фасадларны бизәү: кирпич буенча буяу;

- Ян фасад (төнъяк-көнбатыш фасад): жәяле аркылы тәрәзә уемнары, профильле тәмамлау кәрнизе, фасадларны бизәү: кирпич буенча буяу ;

- ишегалды фасады (төнъяк-көнчыгыш фасад): жәяле аркылы тәрәзә уемнары, профильле тәмамлау кәрнизе, фасадларны бизәү: кирпич буенча буяу;

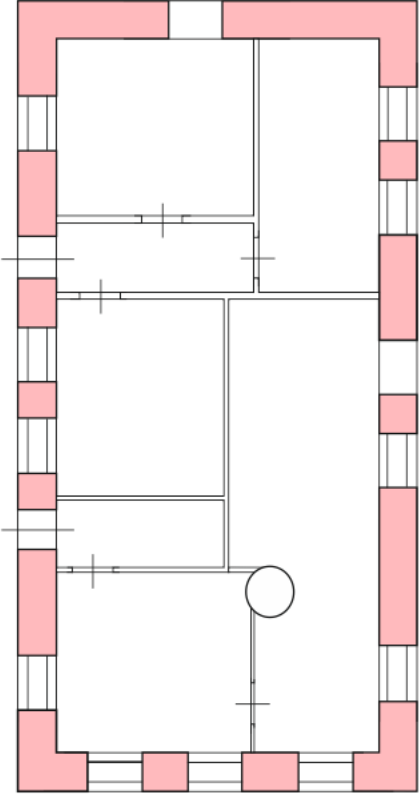
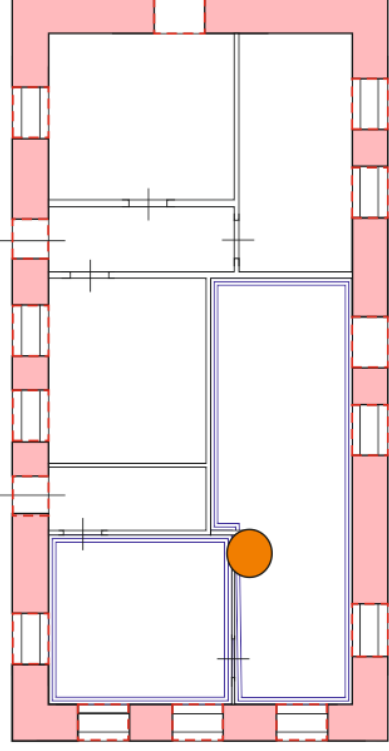
- Ян фасад (Көнъяк-Көнчыгыш фасад): жәяле аркылы тәрәзә уемнары, профильле тәмамлау кәрнизе, фасадларны бизәү: кирпич буенча буяу;

7. Ишек һәм тәрәзә уемнарының урнашу урыны, пропорцияләре, геометриясе һәм пыяла тутыру, тышлык материалы – агач (тутырулар югалган).

8. Интерьерларның архитектур-декоратив бизәлеше: металл белән тышланган түгәрәк кирпич мич; түшәм гипс профильләре.

Татарстан Республикасы, Алабуга муниципаль районы, Алабуга шәһәре, Горький урамы, 115 нче йорт, литеры А19 адресы буенча урнашкан «Тегү остаханәсе», 1864 ел төбәк өчен әһәмиятле мәдәни мирас объектынның сак предмети таблицасы

	Сак предмети	Төп элементларны фотофиксацияләү/график материаллар
1.	<p>Бинаның Горький урамындагы кызыл сызыктан читкә тайпылып, комплексның төньяк-көнчыгыш чиге янында урнашуы, тарихи төзелеш структурасында шәһәр төзелеше һәм композицион характеристикалары</p>	 <p>1 нче рәсем. Объектның урнашу урыны</p> <ol style="list-style-type: none"> <li>1. Төп корпус</li> <li>2. <u>Тегү остаханәсе</u></li> <li>3. 1 нче Корпус</li> <li>4. 2 нче Корпус</li> <li>5. Капкалы койма</li> </ol>
2.	<p>План буенча бер катлы турыпочмаклы бинаның күләм-пространство структурасы.</p>	 <p>2 нче рәсем. Төньяк-көнчыгыш ягыннан күренеш</p>

3.	Бинаның капитал диварлар чикләрендәге планировка структурасы.	 <p data-bbox="890 994 1136 1025">кирпичные стены</p> <p data-bbox="718 1052 1396 1088">3 нче рәсем. Бинаның планлаштыру структурасы</p>
4	Конструктив схема: чын кирпич диварлар, уемнарның кирпич перемычеклары.	 <p data-bbox="836 1886 1069 1917">кирпичные стены</p> <p data-bbox="836 1926 1117 1957">кирпичные перемычки</p> <p data-bbox="845 1966 948 1998">печь</p> <p data-bbox="836 2007 1107 2038">потолочный профили</p> <p data-bbox="836 2047 1276 2078">4 нче рәсем. Конструктив схема</p>

<p>5. бинаның иңкү түбәсенәң конфигурациясе, геометриясе, габаритлары һәм конструктив чишелеше, кәрнизләр һәм тимераяк буенча Биеклек билгеләре; түбә япмасы материалы – фальцовкаланган табаклы тимер.</p>	
<p>6. Фасадларның архитектур чишелеше һәм бизәлеше:</p> <ul style="list-style-type: none"> <li>- урам фасады (көнъяк-көнбатыш фасад): жәяле аркылы тәрәзә уемнары, профильле тәмамлау кәрнизе, фасадларны бизәү: кирпич буенча буяу;</li> <li>- Ян фасад (төнъяк-көнбатыш фасад): жәяле аркылы тәрәзә уемнары, профильле тәмамлау кәрнизе, фасадларны бизәү: кирпич буенча буяу ;</li> <li>- ишегалды фасады (төнъяк-көнчыгыш фасад): жәяле аркылы тәрәзә уемнары, профильле тәмамлау кәрнизе, фасадларны бизәү: кирпич буенча буяу;</li> <li>- Ян фасад (Көнъяк-Көнчыгыш фасад): жәяле аркылы тәрәзә уемнары, профильле тәмамлау кәрнизе, фасадларны бизәү: кирпич буенча буяу;</li> </ul>	 <p>5 нче рәсем. Түбә</p>  <p>6 нчы рәсем. Төнъяк-көнчыгыш ягыннан күренеш</p>  <p>7 нче рәсем. Көнчыгыш ягыннан күренеш</p>

7. Ишек һәм тәрзәэ уемнарының урнашу урыны, пропорцияләре, геометриясе һәм пыяла тутыру, тышлык материалы – агач (тутырулар югалган).

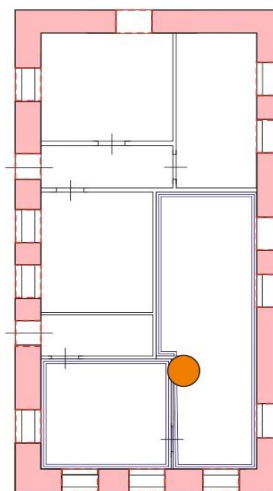


8 нче рәсем. Тәрзәэ уемнары (аналог)

8. Интерьерларның архитектур-декоратив бизәлеше: металл белән тышланган түгәрәк кирпеч мич; түшәм гипс профильләре.



9 нчы рәсем. Мич, түшәм гипс профильләре



● мич  
□ потолокный профили

10 нчы рәсем. Мич, түшәм профильләре

Татарстан Республикасы  
Мәдәни мирас  
объектларын саклау  
комитетының 2024 елның  
25 нче ноябрәндәге 570-П  
номерлы бoерыгына  
караган 6 нчы кушымта

Татарстан Республикасы, Алабуга муниципаль районы, Алабуга шәһәре,  
Горький урамы, 115 нче йорт, литеры А28 адресы буенча урнашкан «1 нче  
корпус», 1864 ел төбәк өчен әһәмиятле мәдәни мирас объектының  
**сак предметы**

Мәдәни мирас объектының сак предметы булып:

1. Бинаның Горький урамындагы кызыл линиядән читкә тайпылып урнашуы,  
үзәк комплекста, тарихи төзелеш структурасында шәһәр төзелеше һәм  
композицион характеристикалар.

2. Бер катлы, Г-образлы бинаның күләм-пространство структурасы.

3. Капиталь диварлар чикләрендә бинаның планлаштыру структурасы;

4. Конструктив схема: чын кирпич диварлар, уемнарның кирпич  
перемычкалары.

5. Бинаның иңкү түбәсенәң конфигурациясе, геометриясе, габаритлары һәм  
конструктив чишелеше, кәрнизләр һәм тимераяк буенча Биеклеп билгеләре; түбә  
япмасы материалы – фальцовкаланган табаклы тимер.

6. Фасадларның архитектур чишелеше һәм бизәлеше:

- урам фасады( көньяк-көнбатыш фасад): төп фасадның симметрияле  
композициясе биш тәрәзә күчәре белән турыпочмаклы тәрәзә уемнары белән  
сандрик-киштәләр һәм тәрәзә төбеннән тарту көче белән, киң фриз һәм профильле  
тәмамлау кәрнизе, фасадларның бизәлеше: штукатурка, буяу;

- Ян фасад (төньяк-көнчыгыш фасад): фасадның симметрияле композициясе  
биш тәрәзә күчәре белән турыпочмаклы тәрәзә уемнары белән сандрик-киштәләр  
һәм тәрәзә төбеннән тарту, киң фриз һәм профильле тәмамлау кәрнизе,  
фасадларның бизәлеше: штукатурка, буяу;

- ишегалды фасады( төньяк-көнчыгыш фасад): турыпочмаклы формадагы  
тәрәзә уемнары, профильле тәмамлау кәрнизе, фасадларны бизәү: кирпич буенча  
буяу;

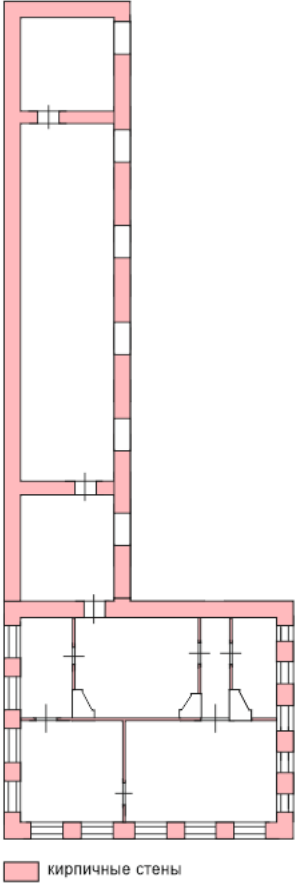
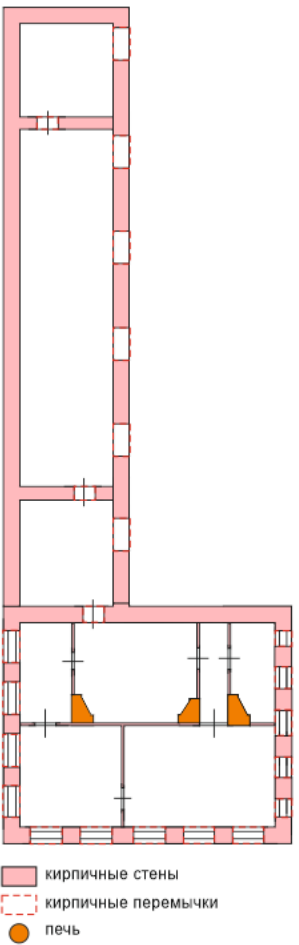
- Ян фасад( Көнъяк-Көнчыгыш фасад): турыпочмаклы формадагы тәрәзә  
уемнары, профильле тәмамлау кәрнизе, фасадларны бизәү: кирпич буенча буяу.

7. Ишек һәм тәрәзә уемнарының урнашу урыны, пропорцияләре, геометриясе  
һәм пыяла тутыру, тышлык материалы – агач (тутырулар югалган).

Татарстан Республикасы, Алабуга муниципаль районы, Алабуга шәһәре, Горький урамы, 115 нче йорт, литеры А28 адресы буенча урнашкан «1 нче корпус», 1864 ел төбәк өчен әһәмиятле мәдәни мирас объектынның сак предмети таблицасы

	Сак предмети	Төп элементларны фотофиксацияләү/график материаллар
1.	<p>Бинаның Горький урамындагы кызыл линиядән читкә тайпылып урнашуы, үзәк комплекста, тарихи төзелеш структурасында шәһәр төзелеше һәм композицион характеристикалар.</p>	 <p>1 нче рәсем. Объектның урнашу урыны</p> <ol style="list-style-type: none"> <li>1. Төп корпус</li> <li>2. Тегү остаханәсе</li> <li>3. <u>1 нче Корпус</u></li> <li>4. 2 нче Корпус</li> <li>5. Капкалы койма</li> </ol>
2.	<p>Бер катлы, Г-образлы бинаның күләм-пространство структурасы.</p>	 <p>2 нче рәсем. Көнъяк яктан күренеш</p>



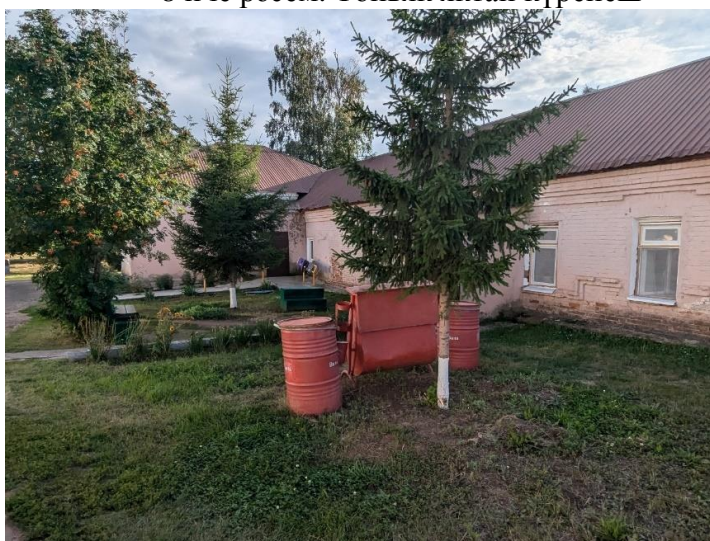
3.	Капиталь диварлар чикләрендә бинаның планлаштыру структурасы;	 <p>кирпичные стены</p> <p>3 нче рәсем. Бинаның планлаштыру структурасы</p>
4	Конструктив чын кирпеч диварлар, уемнарның кирпеч перемычкалары.	 <p>кирпичные стены кирпичные перемычки печь</p> <p>4 нче рәсем. Конструктив схема</p>

<p>5.</p>	<p>Бинаның иңкү түбәсенәң конфигурациясе, геометриясе, габаритлары һәм конструктив чишелеше, кәрнизләр һәм тимерайак буенча Биеклек билгеләре; түбә япмасы материалы – фальцовкаланган табаклы тимер</p>	 <p>5 нче рәсем. Түбә</p>
<p>6.</p>	<p>Фасадларның архитектур чишелеше һәм бизәлеше:</p> <ul style="list-style-type: none"> <li>- урам фасады( көньяк-көнбатыш фасад): төп фасадның симметрияле композициясе биш тәрәзә күчәре белән турыпочмаклы тәрәзә уемнары белән сандрик-киштәләр һәм тәрәзә төбеннән тарту көче белән, киң фриз һәм профильле тәмамлау кәрнизе, фасадларның бизәлеше: штукатурка, буяу;</li> <li>- Ян фасад (төнъяк-көнчыгыш фасад): фасадның симметрияле композициясе биш тәрәзә күчәре белән турыпочмаклы тәрәзә уемнары белән сандрик-киштәләр һәм тәрәзә төбеннән тарту, киң фриз һәм профильле тәмамлау кәрнизе, фасадларның бизәлеше: штукатурка, буяу;</li> <li>- ишегалды фасады( төнъяк-көнчыгыш фасад): турыпочмаклы формадагы тәрәзә уемнары, профильле</li> </ul>	 <p>6 нчы рәсем. Көнъяк яктан күренеш</p>  <p>7 нче рәсем. Төнъяк-көнбатыш ягынан күренеш</p>

тэмамлау кэрнize, фасадларны бизэу: кирпич буенча буяу;  
 - Ян фасад( Көнъяк-Көнчыгыш фасад): турыпочмаклы формадагы тэрэзэ уемнары, профильле тэмамлау кэрнize, фасадларны бизэу: кирпич буенча буяу.



8 нче рәсем. Төнъяк яктан күренеш



9 нчы рәсем. Төнъяк яктан күренеш

7. Ишек һәм тэрэзэ уемнарының урнашу урыны, пропорцияләре, геометриясе һәм пыяла тутыру, тышлык материалы – агач (тутырулар югалган).



8 нче рәсем. Тэрэзэ уемнары (аналог)

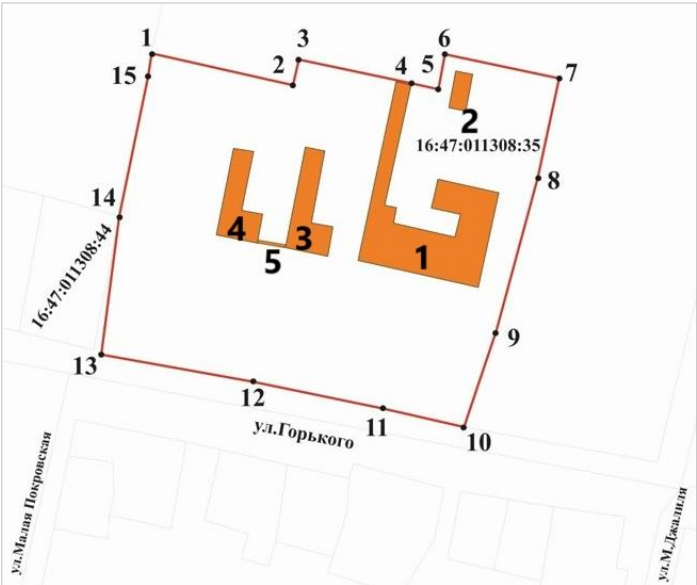

Татарстан Республикасы  
Мәдәни мирас  
объектларын саклау  
комитетының 2024 елның  
25 нче ноябрәндәге 570-П  
номерлы боерыгына  
караган 7 нче кушымта

Татарстан Республикасы, Алабуга муниципаль районы, Алабуга шәһәре,  
Горький урамы, 115 нче йорт, литеры А30 адресы буенча урнашкан «2 нче  
корпус», 1864 ел төбәк өчен әһәмиятле мәдәни мирас объектының  
**сак предметы**

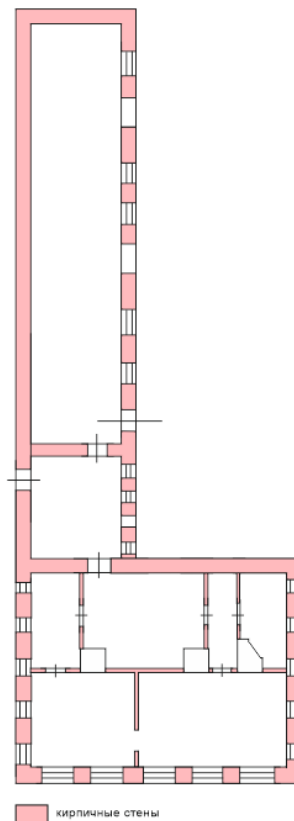
Мәдәни мирас объектының сак предметы булып:

1. Бинаның Горький урамындагы кызыл сызыктан читкә тайпылып, комплексның төньяк-көнбатыш чигенә якынарак урнашуы, тарихи төзелеш структурасында шәһәр төзелеше һәм композицион характеристикалары.
2. Бер катлы, Г-образлы бинаның күләм-пространство структурасы.
3. Бинаның капитал диварлар чикләрендәге планировка структурасы.
4. Конструктив схема: чын кирпич диварлар, уемнарның кирпич перемычкалары.
5. Бинаның иңкү түбәсенәң конфигурациясе, геометриясе, габаритлары һәм конструктив чишелеше, кәрнизләр һәм тимераяк буенча Биекле билгеләре; түбә япмасы материалы – фальцовкаланган табаклы тимер.
6. Фасадларның архитектур чишелеше һәм бизәлеше:
  - урам фасады( көньяк-көнбатыш фасад): төп фасадның симметрияле композициясе биш тәрәзә күчәре белән турыпочмаклы тәрәзә уемнары белән сандрик-киштәләр һәм тәрәзә төбеннән тарту көче белән, киң фриз һәм профильле тәмамлау кәрнизе, фасадларның бизәлеше: штукатурка, буяу;
  - Ян фасад (төньяк-көнбатыш фасад): фасадның симметрияле композициясе биш тәрәзә күчәре белән турыпочмаклы тәрәзә уемнары белән сандрик-киштәләр һәм тәрәзә төбеннән тарту, киң фриз һәм профильле тәмамлау кәрнизе, фасадларның бизәлеше: штукатурка, буяу;
  - ишегалды фасады( төньяк-көнчыгыш фасад): турыпочмаклы формадагы тәрәзә уемнары, профильле тәмамлау кәрнизе, фасадларны бизәү: кирпич буенча буяу;
  - Ян фасад( Көнъяк-Көнчыгыш фасад): турыпочмаклы формадагы тәрәзә уемнары, профильле тәмамлау кәрнизе, фасадларны бизәү: кирпич буенча буяу.
7. Ишек һәм тәрәзә уемнарының урнашу урыны, пропорцияләре, геометриясе һәм пыяла тутыру, тышлык материалы – агач (тутырулар югалган).

Татарстан Республикасы, Алабуга муниципаль районы, Алабуга шәһәре, Горький урамы, 115 нче йорт, литеры А30 адресы буенча урнашкан «2 нче корпус», 1864 ел төбәк өчен әһәмиятле мәдәни мирас объектынның сак предмети таблицасы

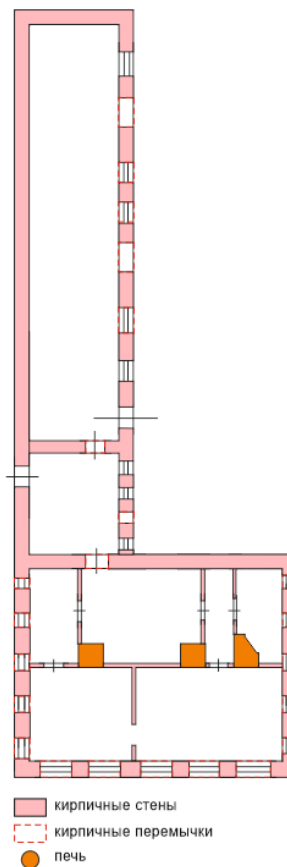
	Сак предмети	Төп элементларны фотофиксацияләү/график материаллар
1.	<p>Бинаның Горький урамындагы кызыл сызыктан читкә тайпылып, комплексның төньяк-көнбатыш чигенә якынарак урнашуы, тарихи төзелеш структурасында шәһәр төзелеше һәм композицион характеристикалары.</p>	 <p>1 нче рәсем. Объектның урнашу урыны</p> <ol style="list-style-type: none"> <li>1. Төп корпус</li> <li>2. Тегү остаханәсе</li> <li>3. 1 нче Корпус</li> <li>4. 2 нче Корпус</li> <li>5. Капкалы койма</li> </ol>
2.	<p>Бер катлы, Г-образлы бинаның күләм-пространство структурасы.</p>	 <p>2 нче рәсем. Көнъяк яктан күренеш</p>

3. Бинаның капитал диварлар чикләрендәге планировка структурасы.






3 нче рәсем. Бинаның планлаштыру структурасы

4. Конструктив схема: чын кирпич диварлар, уемнарның кирпич перемычкалары.



4 нче рәсем. Конструктив схема

5.	<p>Бинаның иңкү түбәсенәң конфигурациясе, геометриясе, габаритлары һәм конструктив чишелеше, кәрнизләр һәм тимераяк буенча Биеклек билгеләре; түбә япмасы материалы – фальцовкаланган табаклы тимер</p>	
5 нче рәсем. Түбә		
6.	<p>Фасадларның архитектур чишелеше һәм бизәлеше:</p> <ul style="list-style-type: none"> <li>- урам фасады( көньяк-көнбатыш фасад): төп фасадның симметрияле композициясе биш тәрәзә күчәре белән турыпочмаклы тәрәзә уемнары белән сандрик-киштәләр һәм тәрәзә төбәннән тарту көче белән, киң фриз һәм профильле тәмамлау кәрнизе, фасадларның бизәлеше: штукатурка, буяу;</li> <li>- Ян фасад (төньяк-көнбатыш фасад): фасадның симметрияле композициясе биш тәрәзә күчәре белән турыпочмаклы тәрәзә уемнары белән сандрик-киштәләр һәм тәрәзә төбәннән тарту, киң фриз һәм профильле тәмамлау кәрнизе, фасадларның бизәлеше: штукатурка, буяу;</li> <li>- ишегалды фасады( төньяк-көнчыгыш фасад): турыпочмаклы формадагы тәрәзә уемнары, профильле тәмамлау кәрнизе, фасадларны</li> </ul>	 <p style="text-align: center;">6нчы рәсем. Көнъяк яктан күренеш</p>  <p style="text-align: center;">7 нче рәсем. Төньяк-көнбатыш ягынан күренеш</p>

бизәү: кирпеч буенча буяу;  
 - Ян фасад( Көнъяк-Көнчыгыш  
 фасад): турыпочмаклы  
 формадагы тәрәзә уемнары,  
 профильле тәмамлау кәрнизе,  
 фасадларны бизәү: кирпеч  
 буенча буяу.



8 нче рәсем. Төнъяк-көнбатыш ягы күренеше



9 нчы рәсем. Төнъяк-көнбатыш ягы күренеше

7. Ишек һәм тәрәзә уемнарының  
 урнашу урыны,  
 пропорцияләре, геометриясе  
 һәм паяла тутыру, тышлык  
 материалы – агач (тутырулар  
 югалган).



8 нче рәсем. Тәрәзә уемнары (аналог)