

ПОСТАНОВЛЕНИЕ

28.11.2024

Балык Бистәсе штп.

КАРАР

№332пи

Татарстан Республикасы Балык
Бистәсе муниципаль районы
Башкарма комитетының 24.06.2016
№100 карары белән расланган
Татарстан Республикасы Балык
Бистәсе муниципаль районы
территориясендә реклама
конструкцияләрен урнаштыру
Схемасына үзгәрешләр кертү
турында

Россия Федерациясендә жирле үзидарә оештыруның гомуми принциплары турында» 2003 елның 6 октябрәндәге 131-ФЗ номерлы Федераль законның 15 статьясындагы 1 өлешенә 15.1 пункты, 5.8 өлешә, "Реклама турында" 2006 елның 13 мартындагы 38-ФЗ номерлы Федераль законның 19 статьясы, Татарстан Республикасы Балык Бистәсе муниципаль районы Уставы, Татарстан Республикасы Балык Бистәсе муниципаль районы Советының «Балык Бистәсе муниципаль районы территориясендә реклама конструкцияләрен урнаштыру тәртибе турындагы нигезләмәне раслау хакында» 2015 елның 17 июнендәге L-6 номерлы карары нигезендә, Татарстан Республикасы төзелеш, архитектура һәм торак-коммуналь хужалык министрлыгының 2024 елның 19 ноябрәндәге 01-09-23053 номерлы алдан килешүен исәпкә алып **КАРАР БИРӘМ:**

1. Татарстан Республикасы Балык Бистәсе муниципаль районы Башкарма комитетының 24.06.2016 №100 карары (20.12.2018 № 286пи дә кертелгән үзгәрешләр) белән расланган Татарстан Республикасы Балык Бистәсе муниципаль районы территориясендә реклама конструкцияләрен урнаштыру Схемасына түбәндәге үзгәрешләр кертәргә:

1.1. Татарстан Республикасы Балык Бистәсе муниципаль районы территориясендә реклама конструкцияләрен урнаштыру схемасын кушымтада бирелә торган яңа редакциядә бәян итәргә.

1.2. Татарстан Республикасы Балык Бистәсе районы территориясендә «Еврощит» тибындагы реклама конструкцияләрен урнаштыруның адреслы планын кушымтада бирелгән яңа редакциядә бәян итәргә.

2. Билгеләргә:

2.1. әлеге карар халыкка игълан ителгәннән бирле үз көченә керә;

2.2. әлеге карарның 1 пунктында күрсәтелгән схеманың гамәлдә булуы әлеге карар үз көченә кәргәннән соң Татарстан Республикасы Балык Бистәсе муниципаль районы территориясендә урнаштырыла торган реклама конструкцияләренә кагыла;

2.3. Татарстан Республикасы Балык Бистәсе муниципаль районы территориясендә әлеге карар үз көченә кәргәнче урнаштырылган реклама конструкцияләре Татарстан Республикасы Балык Бистәсе муниципаль районы территориясендә тышкы реклама һәм мәгълүмат чараларын урнаштыру һәм эксплуатацияләү килешүләренәң гамәлдә булу срогы тәмамланганчы урнаштырыла.

3. Татарстан Республикасы Балык Бистәсе муниципаль районы территориясендә реклама конструкцияләрен урнаштыру схемасын Интернет челтәрендә урнаштыру өчен рәсми сайт итеп Татарстан Республикасы Балык Бистәсе муниципаль районының рәсми сайты: <http://ribnaya-sloboda.tatarstan.ru> билгеләргә

4. Әлеге карарны Татарстан Республикасы Балык Бистәсе муниципаль районының Интернет-телекоммуникация челтәрендәге рәсми сайтында <http://ribnaya-sloboda.tatarstan.ru> веб-адресы буенча, Интернет мәгълүмат-телекоммуникация челтәрендәге «Татарстан Республикасы хокукый мәгълүматының рәсми порталы» нда <http://pravo.tatarstan.ru> веб-адресы буенча урнаштырырга.

5. Әлеге карарның үтәләшен тикшереп торуну Татарстан Республикасы Балык Бистәсе муниципаль районы Башкарма комитеты житәкчесенәң инфраструктур үсеш буенча урынбасары Д.Н. Ризаевка йөкләргә.

Житәкче



Д.А. Сатдинов

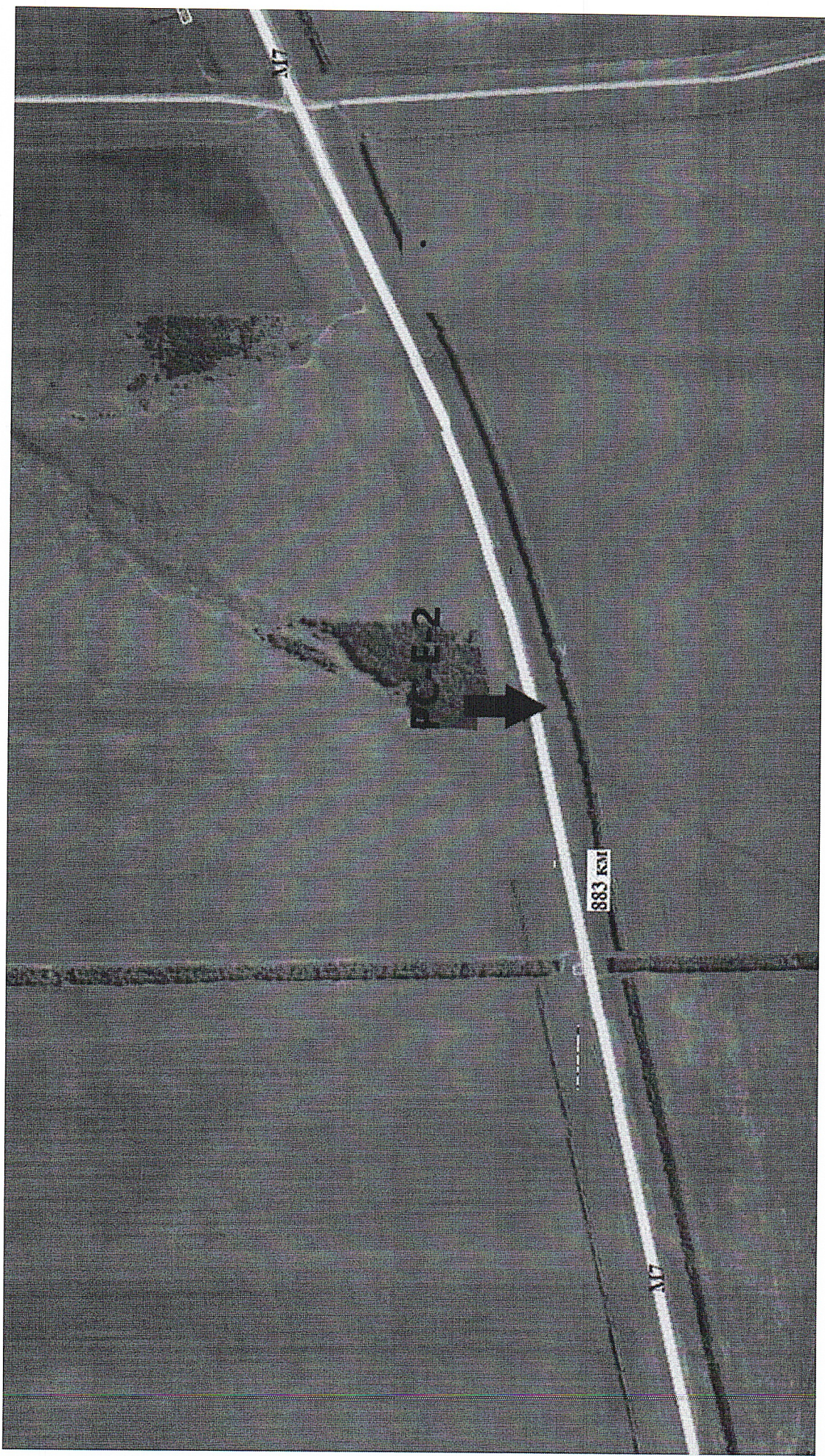
Татарстан Республикасы
 Балык Бистәсе муниципаль
 районы Башкарма
 комитетының 28.11.2024
 № 332пи карарына
 кушымта

Татарстан Республикасы Балык Бистәсе муниципаль районы территориясендә "Евроцитт"
 тибындагы реклама конструкцияләрен урнаштыруның адреслы планы

п/п	Автомобиль юлы	км+м	сулда/ унда*/	Реклама конструкциясе төрө	РК мәйданы(кв.м.)	Схема- да номеры	РК хужа сы
1	М7 «Волга» автомобиль юлы	883+250	унда	Щит	36	РС-Е-2	-
2	М7 «Волга» автомобиль юлы	902+850	сулда	Щит	36	РС-Е-16	-
3	М7 «Волга» автомобиль юлы	903+600	сулда	Щит	36	РС-Е-17	-
4	М7 «Волга» автомобиль юлы	903+650	унда	Щит	36	РС-Е-18	-
5	М7 «Волга» автомобиль юлы	904+300	сулда	Щит	36	РС-Е-19	-
6	М7 «Волга» автомобиль юлы	905+700	сулда	Щит	36	РС-Е-22	-
7	М7 «Волга» автомобиль юлы	910+900	унда	Щит	36	РС-Е-27	-
8	М7 «Волга» автомобиль юлы	910+950	сулда	Щит	36	РС-Е-28	-
9	М7 «Волга» автомобиль юлы	912+400	унда	Щит	36	РС-Е-29	-
10	"Казань-Оренбург"- Рыбная Слобода автомобиль юлы	24+500	сулда	утдиодлы видеоэкран	36	РС-Е-100	-

**Татарстан Республикасы Балык Бистәсе
муниципаль районының реклама
конструкцияләрен урнаштыру схемасы**

**Татарстан Республикасы Балык Бистәсе муниципаль районы территориясендә
«Волга» М7 883+250 км №1 (РС-Е-2) реклама конструкцияләрен урнаштыру схемасы**



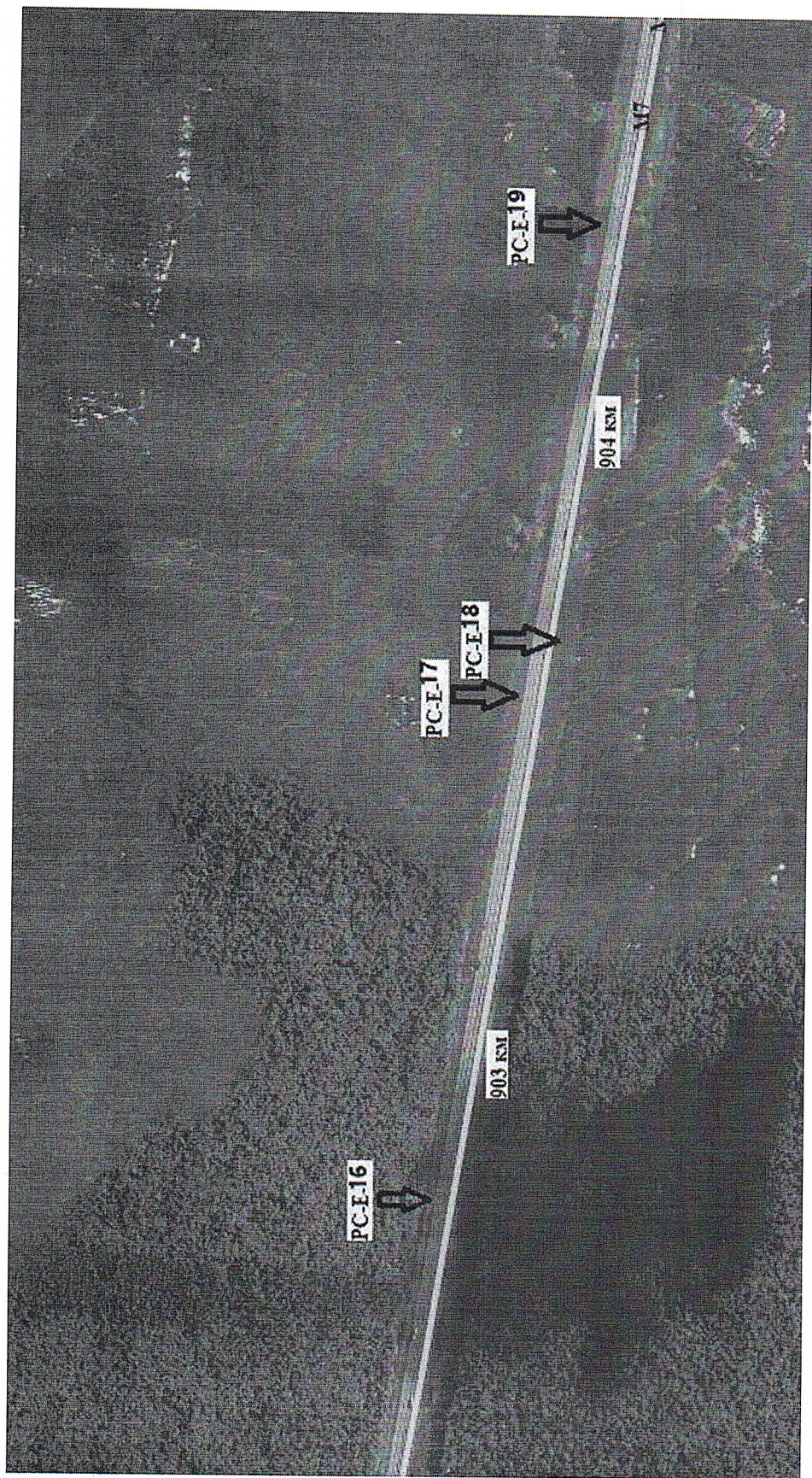
Искөрмө:

1. Объектны урнаштыру һәм конструкцияләүне «Шәһәр һәм авыл жирлекләре территорияләрендә тышкы реклама» ГОСТ Р 52044-2003 таләпләре нигезендә башкарырга.

2. Реклама конструкциясе тибы-аерым торучы (билборд).

3. Реклама кырының күләме-3x6 М, яklar саны-2

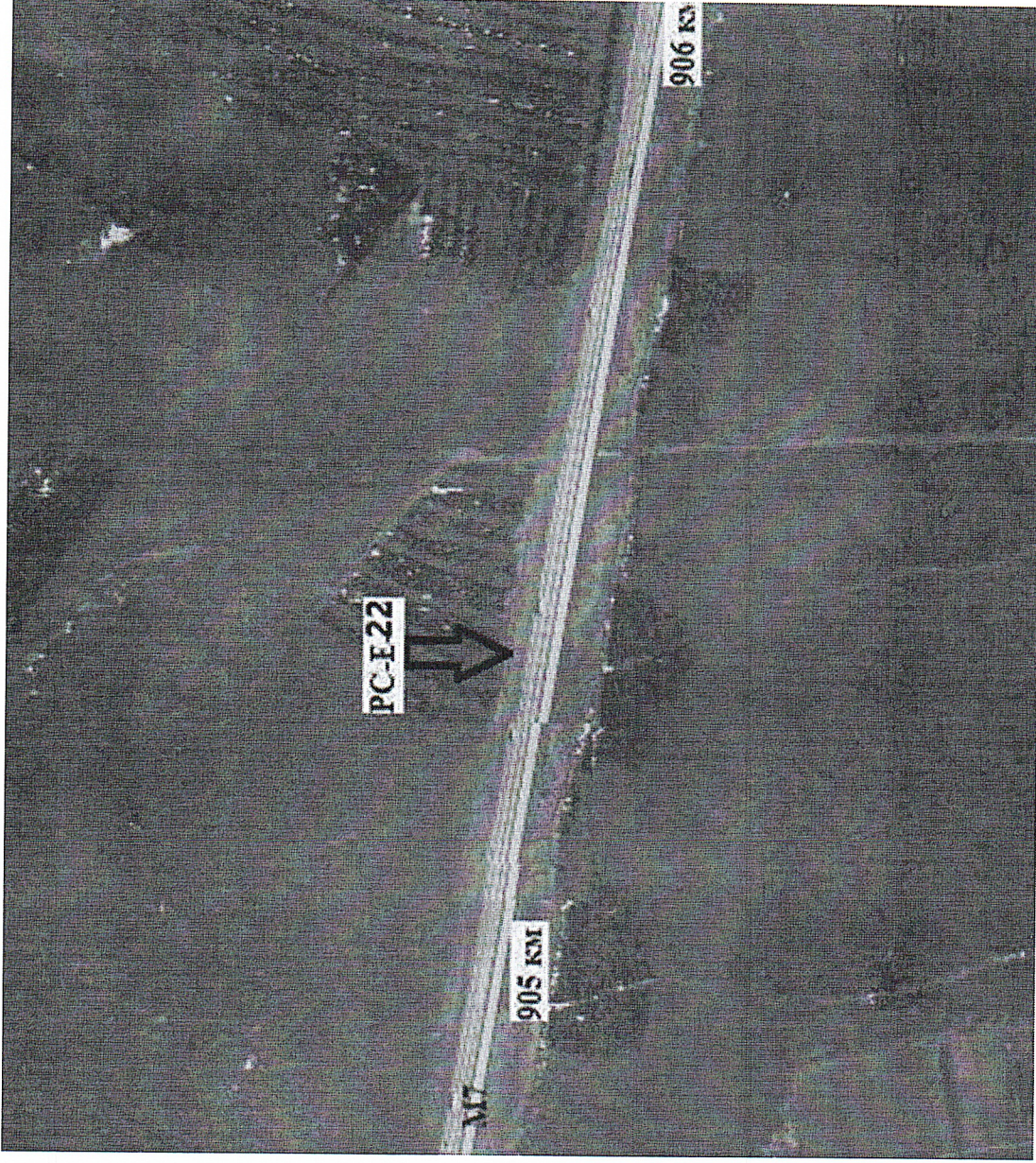
Татарстан Республикасы Балык Бистәсе муниципаль районы территориясендә
«Волга» М7 902+850км №2 (РС-Е-16) реклама конструкцияләрен урнаштыру схемасы,
Татарстан Республикасы Балык Бистәсе муниципаль районы территориясендә
«Волга» М7 903+600 км №3 (РС-Е-17) реклама конструкцияләрен урнаштыру схемасы,
Татарстан Республикасы Балык Бистәсе муниципаль районы территориясендә
«Волга» М7 903+650 км №4 (РС-Е-18) реклама конструкцияләрен урнаштыру схемасы,
Татарстан Республикасы Балык Бистәсе муниципаль районы территориясендә
«Волга» М7 904+300км №5 (РС-Е-19) реклама конструкцияләрен урнаштыру схемасы



Искәрмә:

1. Объектны урнаштыру һәм конструкцияләүне «Шәһәр һәм авыл җирлекләре территорияләрендә тышкы реклама» ГОСТ Р 52044-2003 таләпләре нигезендә башкарырга.
2. Реклама конструкциясе тибь-аерым торучы (билборд).
3. Реклама кырының күләме-3x6 М, яктар саны-2

**Татарстан Республикасы Балык Бистәсе муниципаль районы территориясендә
«Волга» М7 905+700км №6 (РС-Е-22) реклама конструкцияләрен урнаштыру схемасы**



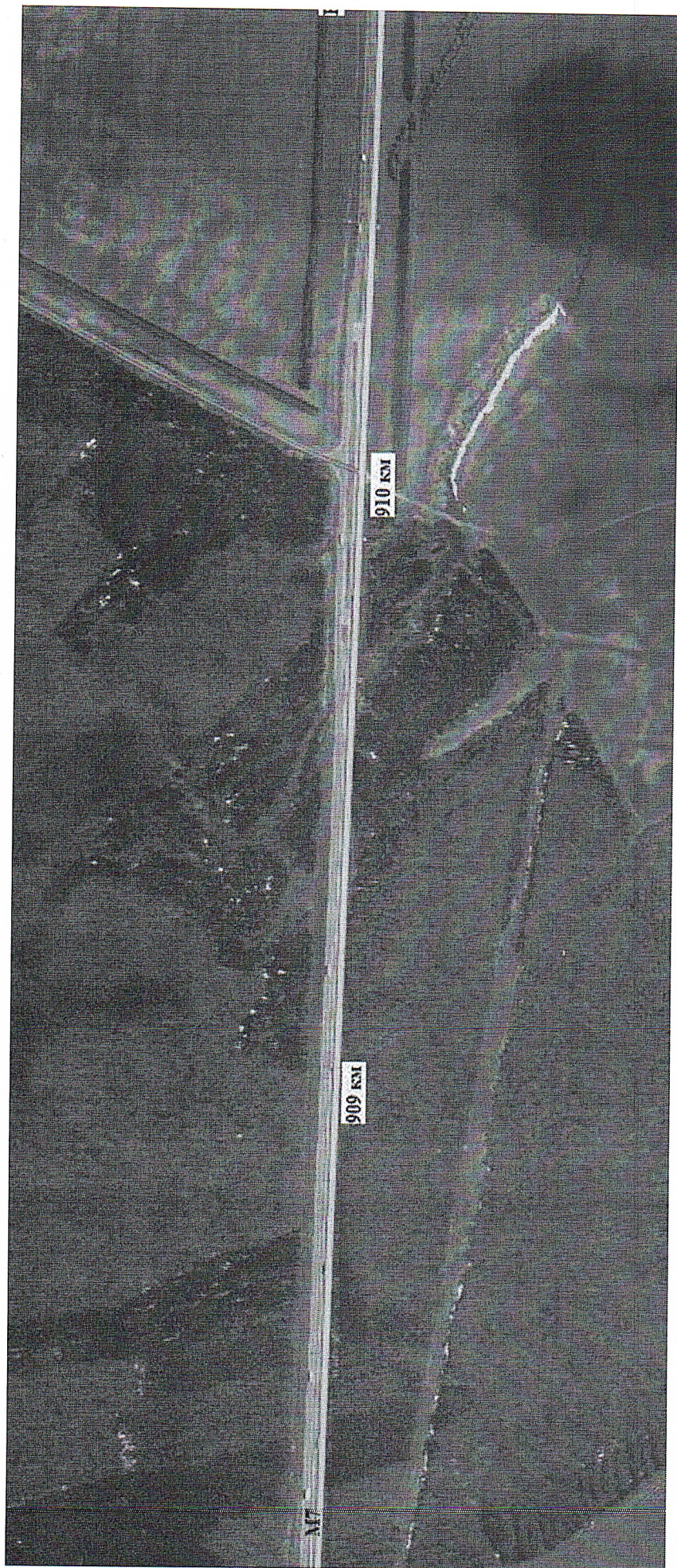
Искәрмә:

1. Объектны урнаштыру һәм конструкцияләүне «Шәһәр һәм авыл жирлекләре территорияләрендә тышкы реклама» ГОСТ Р 52044-2003 таләпләре нигезендә башкарырга.

2. Реклама конструкциясе тибы-аерым торучы (билборд).

3. Реклама кырының күләме-3х6 М, яктар саны-2

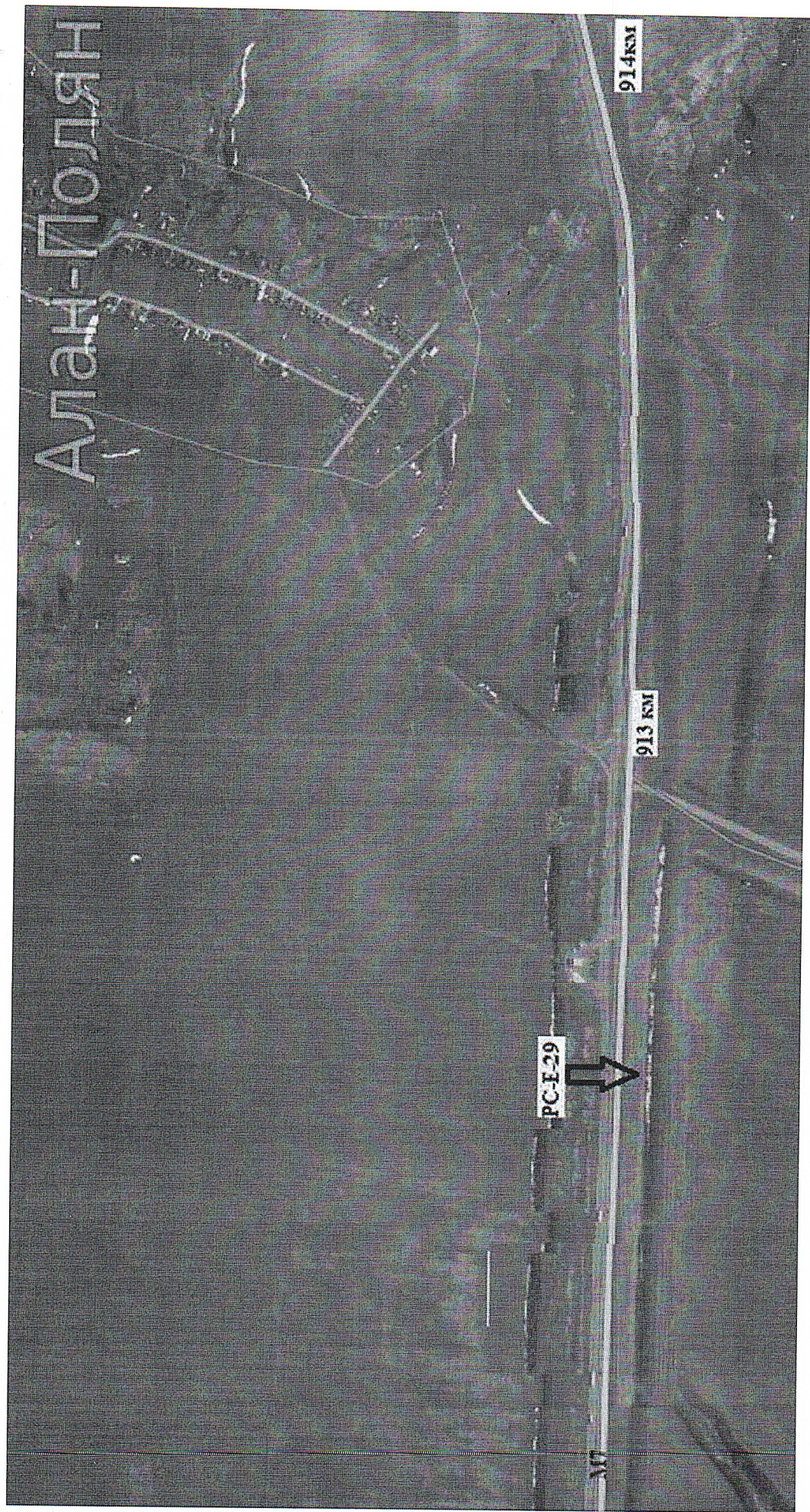
Татарстан Республикасы Балык Бистәсе муниципаль районы территориясендә
«Волга» М7 910+900 км №7 (РС-Е-27) реклама конструкцияләрен урнаштыру схемасы,
Татарстан Республикасы Балык Бистәсе муниципаль районы территориясендә
«Волга» М7 910+950 км №8 (РС-Е-28) реклама конструкцияләрен урнаштыру схемасы



Искәрмә:

1. Объектны урнаштыру һәм конструкцияләүне «Шәһәр һәм авыл жирлекләре территорияләрендә тышкы реклама» ГОСТ Р 52044-2003 таләпләре нигезендә башкарырга.
 2. Реклама конструкциясе тибы-аерым торучы (билборд).
 3. Реклама кырының күләме-3х6 М, яктар саны-2
- 1.

**Татарстан Республикасы Балык Бистәсе муниципаль районы территориясендә
«Волга» М7 912+400км №9 (РС-Е-29) реклама конструкцияләрен урнаштыру схемасы**

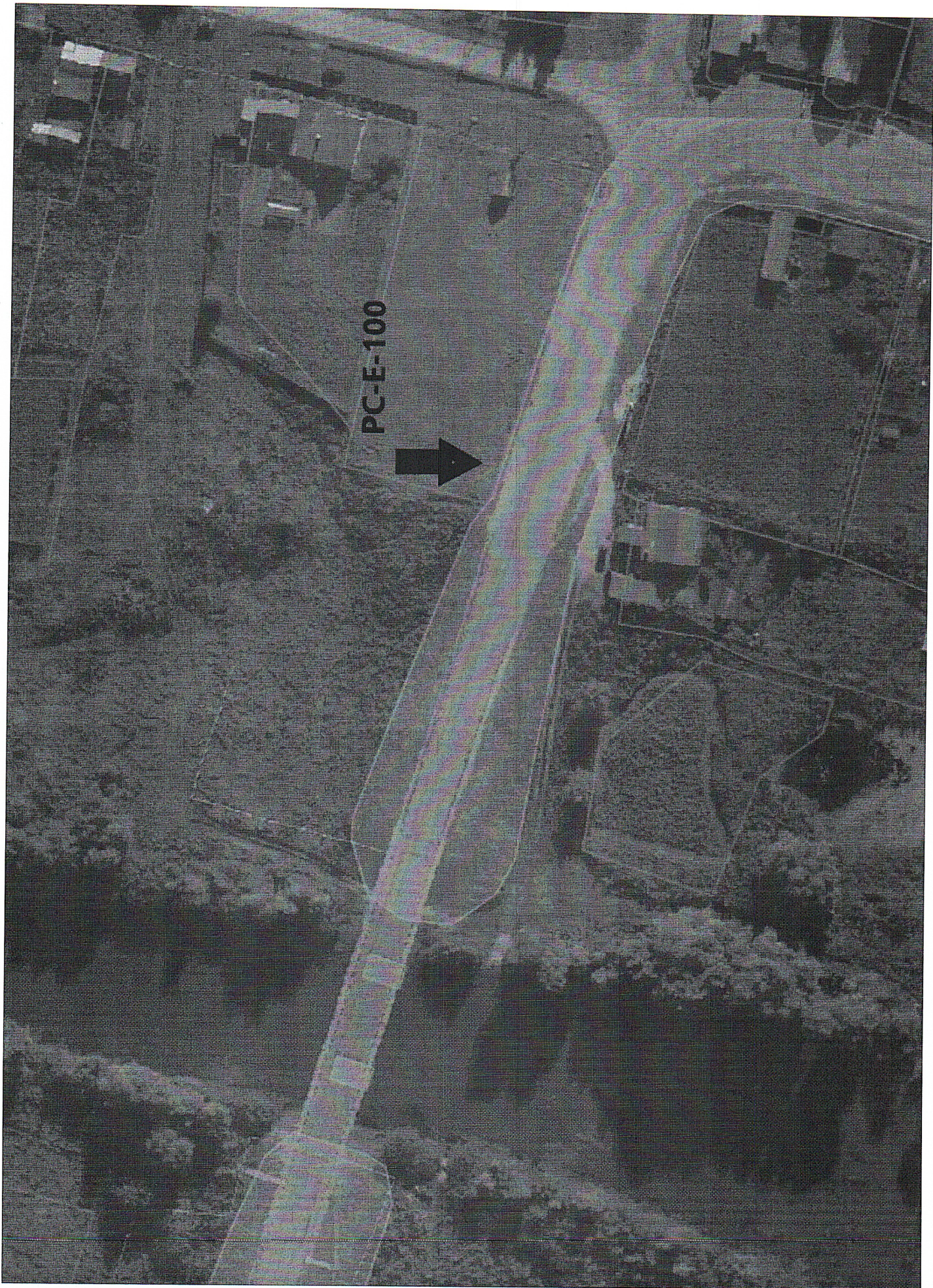


Искөрмә:

1. Объектны урнаштыру һәм конструкцияләүне «Шәһәр һәм авыл жирлекләре территорияләрендә тышкы реклама» ГОСТ Р 52044-2003 таләпләре нигезендә башкарырга.
2. Реклама конструкциясе тибы-аерым торучы (билборд).
3. Реклама кырының күләме-3x6 М, яklar саны-2

1.

**Татарстан Республикасы Балык Бистәсе муниципаль районы территориясендә
"Казан-Оренбург"- Балык Бистәсе 24+500 км №10 (РС-Е-100) реклама конструкцияләрен урнаштыру схемасы,**



PC-E-100



Искәрмә:

1. Объектны урнаштыру һәм конструкцияләүне «Шәһәр һәм авыл жирлекләре территорияләрендә тышкы реклама» ГОСТ Р 52044-2003 таләпләре нигезендә башкарырга.
2. Реклама конструкциясе тибы-ут диодлы видеоэкран.
3. Реклама кырының күләме-3x6 М, яктар саны-2

1.

