



ПРИКАЗ
12.11.2024

БОЕРЫК
№ 529-П

Татарстан Республикасы, Балтач районы, Балтач шәһәре, Ленин урамы 28 нче йорт адресы буенча эзләп табылган «Мортаза байның киез итек фабрикасы бинасы», XIX гасыр ахыры мәдәни мирас объекттын, Татарстан Республикасы, Балтач муниципаль районы, Балтач шәһәр тибындагы поселок, Ленин урамы 28 нче йорт адресы буенча урнашкан «Мортаза байның киез итек фабрикасы бинасы», XIX гасыр ахыры төбәк өчен әһәмиятле мәдәни мирас объекты сыйфатында, Россия Федерациясе халыкларының мәдәни мирас объектлары (тарихи һәм мәдәни ядкарьләре) бердәм дәүләт реестрына кертү, мәдәни мирас объектның сак предметын билгеләү, чикләрен раслау турында

2002 нче елның 25 нче июнендә гамәлгә кертгән 73-ФЗ номерлы «Россия Федерациясе халыкларының мәдәни мирас объектлары (тарихи һәм мәдәни ядкарьләр) турында»гы Федераль законы, 2005 нче елның 1 нче апрелендә гамәлгә кертгән 60-ТРЗ номерлы «Татарстан Республикасында мәдәни мирас объектлары турында»гы Татарстан Республикасы Законы, дәүләт тарихи-мәдәни экспертизасының 2024 елның 27 нче августына караган унай бәяләмәсенә нигезләнеп боерам:

1. Татарстан Республикасы, Балтач районы, Балтач шәһәре, Ленин урамы 28 нче йорт адресы буенча эзләп табылган «Мортаза байның киез итек фабрикасы бинасы», XIX гасыр ахыры мәдәни мирас объекттын, Татарстан Республикасы, Балтач муниципаль районы, Балтач шәһәр тибындагы поселок, Ленин урамы 28 нче йорт адресы буенча урнашкан «Мортаза байның киез итек фабрикасы бинасы», XIX гасыр ахыры (объект төре - һәйкәл) төбәк өчен әһәмиятле мәдәни мирас объекты сыйфатында, Россия Федерациясе халыкларының мәдәни мирас объектлары (тарихи

һәм мәдәни ядкарьләре) бердәм дәүләт реестрына кертергә.

2. Әлеге боерыкка караган 1 нче кушымта нигезендә, Татарстан Республикасы, Балтач муниципаль районы, Балтач шәһәр тибындагы поселок, Ленин урамы 28 нче йорт адресы буенча урнашкан «Мортаза байның киез итек фабрикасы бинасы», XIX гасыр ахыры төбәк өчен әһәмиятле мәдәни мирас объекты территориясенен чикләрен расларга.

3. Әлеге боерыкка караган 2 нче кушымта нигезендә, Татарстан Республикасы, Балтач муниципаль районы, Балтач шәһәр тибындагы поселок, Ленин урамы 28 нче йорт адресы буенча урнашкан «Мортаза байның киез итек фабрикасы бинасы», XIX гасыр ахыры төбәк өчен әһәмиятле мәдәни мирас объектынның сак предметын расларга.

4. Мәдәни мирас объектларын һәм шәһәр төзелеше эшчәнлеген исәпкә алу бүлегенә, күрсәтелгән мәдәни мирас объекты территориясе чикләре турында белешмәләрне, күчемсез мөлкәтнең бердәм дәүләт реестрына һәм Россия Федерациясе халыкларының мәдәни мирас объектларының (тарихи һәм мәдәни ядкарьләренен) бердәм дәүләт реестрына кертүне тәэмин итәргә.

5. Боерыкның үтәлешен контрольдә тотуны үз өстемә алам.

Рәис

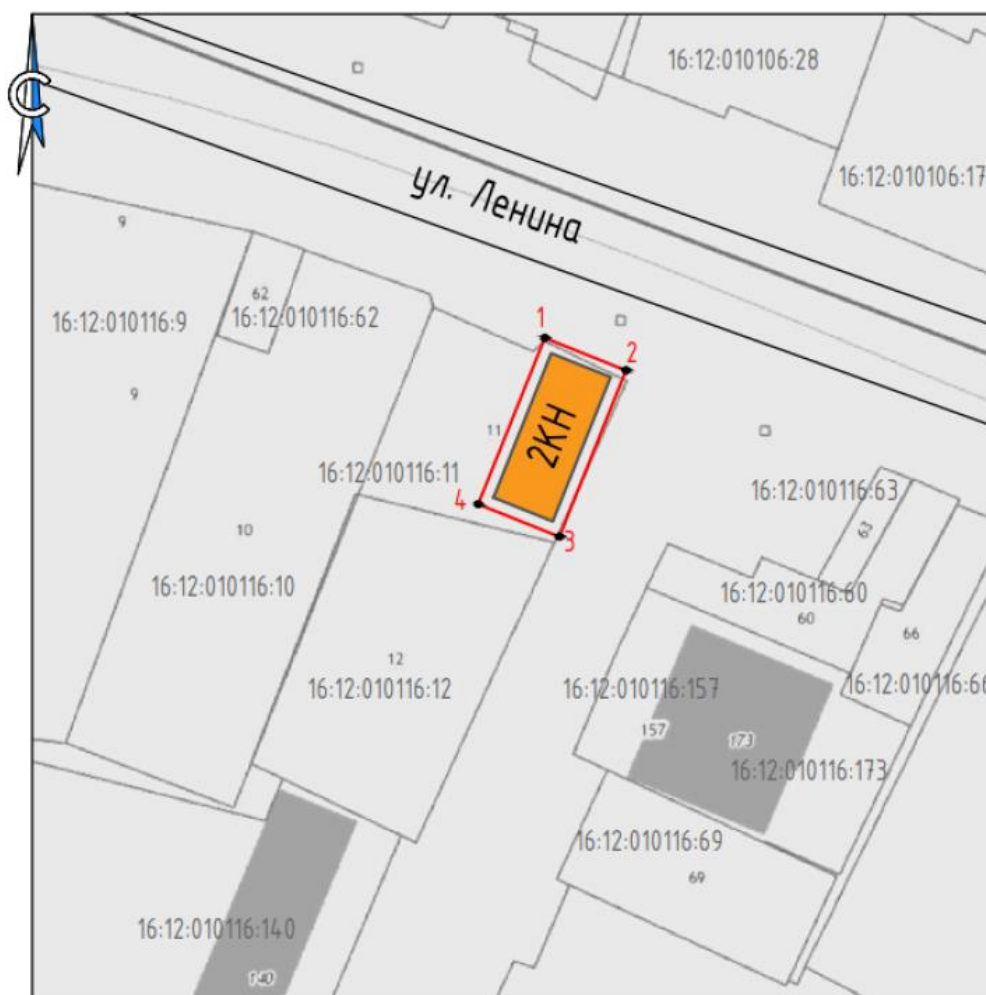
И.Н. Гуцин

Татарстан Республикасы Мәдәни мирас объектларын саклау комитетының 2024 елның 12 нче ноябрәндәге 529-П номерлы боерыгына караган 1 нче кушымта

Татарстан Республикасы, Балтач муниципаль районы, Балтач шәһәр тибындагы поселок, Ленин урамы 28 нче йорт адресы буенча урнашкан «Мортаза байның киез итек фабрикасы бинасы», XIX гасыр ахыры төбәк өчен әһәмиятле мәдәни мирас объекты





территориясенә чикләре

Татарстан Республикасы, Балтач муниципаль районы, Балтач шәһәр тибындагы поселок, Ленин урамы 28 нче йорт адресы буенча урнашкан «Мортаза байның киез итек фабрикасы бинасы», XIX гасыр ахыры төбәк өчен әһәмиятле мәдәни мирас объекты территориясе чикләренә картасы (схемасы)



Масштабы 1:1000

Шартлы билгеләр:

	- мәдәни мирас объекты территориясе чиге
	- мәдәни мирас объекты
	- мәдәни мирас объекты территориясе чикләренә характерлы ноктасы
	- БДКМР белешмәләре буенча жир кишәрлеге чикләре

16:12:010116:11	- жир кишәрлегенә кадастр номеры
-----------------	----------------------------------

Татарстан Республикасы, Балтач муниципаль районы, Балтач шәһәр тибындагы поселок, Ленин урамы 28 нче йорт адресы буенча урнашкан «Мортаза байның киез итек фабрикасы бинасы», XIX гасыр ахыры төбәк өчен әһәмиятле мәдәни мирас объекты территориясе чикләренә текст тасвирланмасы

Татарстан Республикасы, Балтач муниципаль районы, Балтач шәһәр тибындагы поселок, Ленин урамы 28 нче йорт адресы буенча урнашкан «Мортаза байның киез итек фабрикасы бинасы», XIX гасыр ахыры төбәк өчен әһәмиятле мәдәни мирас объекты территориясе чикләре түбәндәге урыннардан уза:

Чикнең узу урыны		Чикнең узу урынының тасвирламасы
ноктдан	ноктага кадәр	
1	2	кадастр номеры 16:12:010116:11 булган жир кишәрлеге чигендә урнашкан 1 нче ноктадан, көньяк-көнчыгыш юнәлештә Ленин урамы буйлап, 9,52 метр ераклыктагы 2 нче ноктага кадәр;
2	3	2 нче ноктадан көньяк-көнбатыш юнәлештә, кадастр номеры 16:12:010116:11 булган жир кишәрлеге чиге буйлап, 21,10 метр ераклыктагы 3 нче ноктага кадәр;
3	4	кадастр номеры 16:12:010116:11 булган жир кишәрлеге чигендә урнашкан 3 нче ноктадан, квартал эчендәге территория буйлап, төньяк-көнбатыш юнәлештә, 9,52 метр ераклыктагы 4 нче ноктага кадәр;
4	1	4 нче ноктадан, төньяк-көнчыгыш юнәлештә, 21,10 метр ераклыктагы 1 нче ноктага кадәр.

Татарстан Республикасы, Балтач муниципаль районы, Балтач шәһәр тибындагы поселок, Ленин урамы 28 нче йорт адресы буенча урнашкан «Мортаза байның киез итек фабрикасы бинасы», XIX гасыр ахыры төбәк өчен әһәмиятле мәдәни мирас объекты территориясе чикләренең характерлы нокталар таблицасы

№ п/п	Жирле координаталар системасында характерлы нокталарның координаталары (ЖКС-16)	
	X	Y
1.	538472.02	1372413.14
2.	538468.44	1372421.96
3.	538448.89	1372414.02
4.	538452.47	1372405.20
1.	538472.02	1372413.14

Татарстан Республикасы
Мәдәни мирас
объектларын саклау
комитетының 2024 елның
12 нче ноябрәндәге 529-П
номерлы бoерыгына
караган 1 нче кушымта




Татарстан Республикасы, Балтач муниципаль районы, Балтач шәһәр тибындагы поселок, Ленин урамы 28 нче йорт адресы буенча урнашкан «Мортаза байның киез итек фабрикасы бинасы», XIX гасыр ахыры төбәк өчен әһәмиятле мәдәни мирас объектының

сак предметы*

1. Бинаның урнашу урыны: Ленин һәм космонавтлар урамнары киселеше почмагында.
2. Ленин һәм Космонавтлар урамында булган күренеш ачылышы һәм визуаль бәйләнешләр.
3. План буенча турыпочмаклы ике катлы бинаның күләм-киңлек композициясе, аның Көнъяк фасады ягыннан агач өйалдына янкорма салынган (өлешчә асбестцемент табаклар белән тегелгән).
4. Түбә: конструкция, конфигурация, түбә япмасының материалы һәм характеры (фальц тибындагы тоташулы тимер), шул исәптән чорма ишетү тәрәзәсенә күнъяк фасад ягында урнашуы; бинаның түбә сырты буенча биеклеп билгеләре.
5. Фасадларның композициясе һәм архитектур-сәнгати бизәлеше: тәбәнәк цоколь; икенче каттагы тәрәзә уемнарының тәрәзә төбәндәге баскычлы кәрниз; бинаның кирпеч күләмен антаблемент белән тәмамлау (поробриклы фриз, түбә кәрнизен тотып торучы кронштейннары еш урнашкан архитрав); кирпечнең һәр сизгенче рәтендә валиклы калаклар һәм түгәрәк розеткаларсыз түгәрәк розеткалар декорлар; икенче кат тәрәзәләренә тәрәзә төбәндәге турыпочмаклы куышлар; Көнъяк фасад ягыннан баскыч шакмагының агач күләме, түбәсе кәрниз белән тәмамлана.
6. Тәрәзә уемнарының архитектур-сәнгати бизәлеше: тәрәзә уемнарының саны, урнашуы, формасы, зурлыгы, декоратив бизәлешнең тышкы күренеше: беренче каттагы тәрәзәләр турыпочмаклы төгәлләнү, икенче каттагы тәрәзәләр, беренче каттагы тәрәзә уемнарының рамлы агач йөзлекләре; икенче каттагы тәрәзә уемнарының киң рамлы йөзлекләре, сохаралы сандриklar һәм просанлы металл табактан ябу юлы белән; тутыру материалы – агач.
7. Фасад өслеген бизәү материалы һәм характеры – лекаль кирпеч кулланып ачык кирпеч өелеше, тәрәзә уемнарын бизәү элементлары ак төстә.
8. Капиталь диварларның конструкциясе һәм материалы (кирпеч), уемнарның кирпеч перемычкалары.

* Сак предметы объектны алга таба комплекслы тикшергәндә, шулай ук реставрация эшләрен башкарганда төгәлләштерелергә һәм тулыландырылырга тиеш.

Татарстан Республикасы, Балтач муниципаль районы, Балтач шәһәр тибындагы поселок, Ленин урамы 28 нче йорт адресы буенча урнашкан «Мортаза байның киез итек фабрикасы бинасы», XIX гасыр ахыры төбәк өчен әһәмиятле мәдәни мирас объектының сак предмети таблицасы

№	Сак предмети	Төп элементларны фотофиксацияләү/график материаллар
1.	Бинаның урнашу урыны: Ленин һәм космонавтлар урамнары киселеше почмагында.	 <p>Шартлы билгеләр:  - каралучы бина 1 нче рәсем. Бинаның урнашу урыны</p>
2.	Ленин һәм Космонавтлар урамында булган күренеш ачылышы һәм визуаль бәйләнешләр.	 <p>2 нче рәсем. Ленин һәм Космонавтлар урамында булган күренеш ачылышы һәм визуаль бәйләнешләр.</p>



3 нче рәсем. Ленин урамы буенча төньяктан хәрәкәт иткәндә бина күренеше (1 нче нокта)



4 нче рәсем. Ленин һәм космонавтлар урамнары киселешендәге бина күренеше (2 нче нокта)



5 нче рәсем. Космонавтлар урамы буйлап көнчыгыш яктан хәрәкәт иткәндәге бина күренеше (3 нче нокта)

<p>3.</p>	<p>План буенча турыпочмаклы ике катлы бинаның күләм-киңлек композициясе, аның Көнъяк фасады ягыннан агач өйалдына янкорма салынган (өлешчә асбестцемент табаклар белән тегелгән).</p>	 <p>6 нчы рәсем. Космонавтлар урамында көнчыгыш яктагы гомуми күренеше</p>
<p>4.</p>	<p>Түбә: конструкция, конфигурация, түбә япмасының материалы һәм характеры (фальц тибындагы тоташулы тимер), шул исәптән чорма ишетү тәрәзәсенә көнъяк фасад ягында урнашуы; бинаның түбә сырты буенча биеклек билгеләре.</p>	 <p>7 нче рәсем. Космонавтлар урамыннан хәрәкәт иткәндә бинаның көнчыгыш һәм көнъяк фасадлары күренеше</p>  <p>8 нче рәсем. Түбә схемасы</p>

5. Фасадларның композициясе һәм архитектур-сәнгати бизәлеше: төбәнәк цоколь; икенче каттагы тәрәзә уемнарының тәрәзә төбөндәге баскычлы кәрниз; бинаның кирпеч күләмен антаблемент белән тәмамлау (поробриклы фриз, түбә кәрнизен тотып торучы кронштейннары еш урнашкан архитрав); кирпечнең һәр сигезенче рәтәндә валиклы калаклар һәм түгәрәк розеткаларсыз түгәрәк розеткалар декорлар; икенче кат тәрәзәләренең тәрәзә төбөндәге турыпочмаклы куышлар; Көнъяк фасад ягыннан баскыч шакмагының агач күләме, түбәсе кәрниз белән тәмамлана.



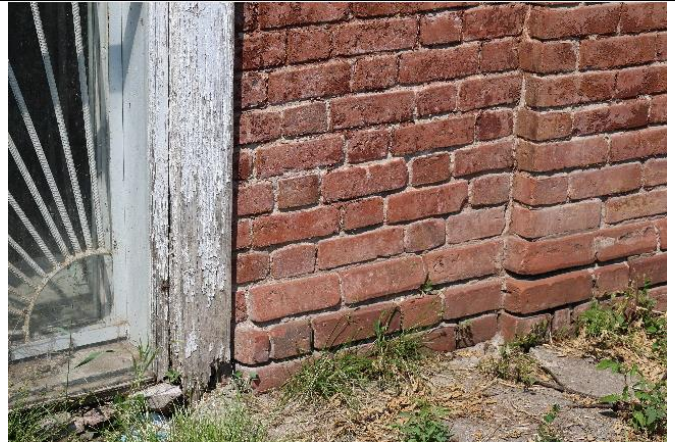
9 нчы рәсем. Ленин һәм космонавтлар урамнары киселешеннән гомуми күренеш



10 нчы рәсем. Ленин урамындагы фасад күренеше



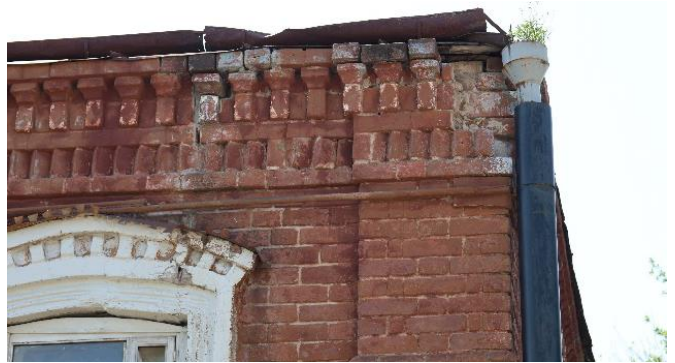
11 нче рәсем. Космонавтлар урамындагы Көнчыгыш фасад фрагменты күренеше



12 нче рәсем. Биек булмаган цоколь



13 нче рәсем. Икенче каттагы тәрәзә уемнарының
тәрәзә төбөндәге баскычлы кәрниз



14 нче рәсем. Бинаның кирпеч күләмен
антаблемент белән тәмамлау



15 нче рәсем. Һәр сигезенче рәттә валиклы һәм декорсыз түгәрәк розеткалы көрәкләр



16 нчы рәсем. Икенче кат тәрәзәләренең тәрәзә төбөндәге турыпочмаклы куышлар



17 нче рәсем. Көнъяк фасад ягыннан баскыч шакмагының агач күләме, түбәсе кәрниз белән тәмамлана



6. Тәрәзә уемнарының архитектур-сәнгатти бизәлеше: тәрәзә уемнарының саны, урнашуы, формасы, зурлығы, декоратив бизәлешнең тышкы күренеше: беренче каттагы тәрәзәләр турыпочмаклы төгәлләнү, икенче каттагы тәрәзәләр, беренче каттагы тәрәзә уемнарының рамлы агач йөзлекләре; икенче каттагы тәрәзә уемнарының киң рамлы йөзлекләре, сохаралы сандриklar һәм просанлы металл табактан ябу юлы белән; тутыру материалы – агач.

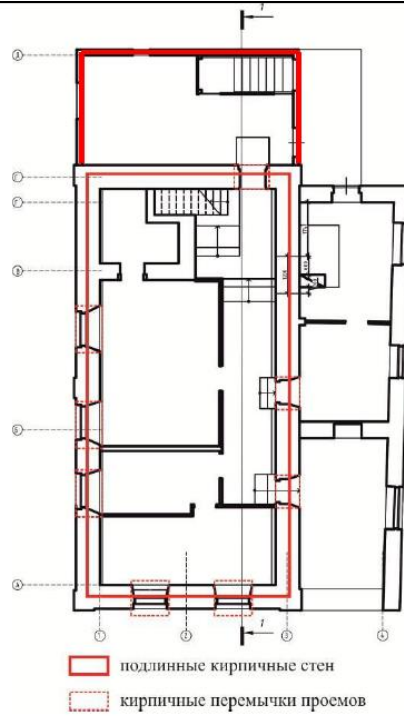


18 нче рәсем. Беренче каттагы тәрәзә уемнарының агач рамлы йөзлекләре

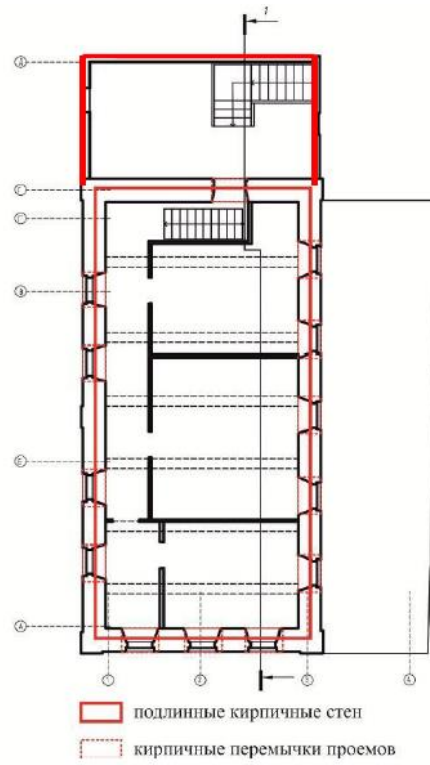


19 нчы рәсем. Икенче каттагы тәрәзә уемнарының киң рамлы йөзлекләре, сохари сандриklары белән төгәлләнеп һәм просанлы металл табактан өслек белән капланган

7.	<p>Фасад өслеген биззү материалы һәм характеры – лекаль кирпеч кулланып ачык кирпеч өелеше, тэрэзэ уемнарын биззү элементлары ак төстэ.</p>	 <p>20 нче рәсем. Көнчыгыш фасад фрагменты</p>
8.	<p>Капиталь диварларның конструкциясе һәм материалы (кирпеч), уемнарның кирпеч перемышкалары.</p>	 <p>21 нче рәсем. Көнчыгыш фасад фрагменты</p>



22 нче рәсем. Беренче кат схемасы



23 нче рәсем. Икенче кат схемасы