



ПРИКАЗ
16.10.2024

БОЕРЫК
№ 503-П

Татарстан Республикасы, Казан шәһәре, Профсоюз урамы 3 нче йорт адресы буенча эзләп табылган «Элеккеге «АДОНИС» фабрикасы бинасы», XVIII-XIX г. мәдәни мирас объектын, Татарстан Республикасы, Казан шәһәре, Профсоюз урамы 3 нче йорт адресы буенча урнашкан «Москатель рәте бинасы» 1826 ел, 1899 ел төбәк өчен әһәмиятле мәдәни мирас объекты сыйфатында, Россия Федерациясе халыкларының мәдәни мирас объектлары (тарихи һәм мәдәни ядкаръләре) бердәм дәүләт реестрына кертү, мәдәни мирас объектының сак предметын билгеләү, чикләрен раслау турында

2002 нче елның 25 нче июнендә гамәлгә кергән 73-ФЗ номерлы «Россия Федерациясе халыкларының мәдәни мирас объектлары (тарихи һәм мәдәни ядкаръләр) турында»гы Федераль законы, 2005 нче елның 1 нче апрелендә гамәлгә кергән 60-ТРЗ номерлы «Татарстан Республикасында мәдәни мирас объектлары турында»гы Татарстан Республикасы Законы, дәүләт тарихи-мәдәни экспертизасының 2024 елның 26 нчы августына караган уңай бәяләмәсенә нигезләнеп боерам:

1. Татарстан Республикасы, Казан шәһәре, Профсоюз урамы 3 нче йорт адресы буенча эзләп табылган «Элеккеге «АДОНИС» фабрикасы бинасы», XVIII-XIX г. мәдәни мирас объектын, Татарстан Республикасы, Казан шәһәре, Профсоюз урамы 3 нче йорт адресы буенча урнашкан «Москатель рәте бинасы» 1826 ел, 1899 ел, архитекторы А.К.Шмидт (объект төре - һәйкәл) төбәк өчен әһәмиятле мәдәни мирас объекты сыйфатында, Россия Федерациясе халыкларының мәдәни мирас объектлары (тарихи һәм мәдәни ядкаръләре) бердәм дәүләт реестрына кертергә;

2. Әлеге боерыкка караган 1 нче кушымта нигезендә, Татарстан Республикасы, Казан шәһәре, Профсоюз урамы 3 нче йорт адресы буенча урнашкан «Москатель рәте биначы» 1826 ел, 1899 ел, архитекторы А.К.Шмидт төбәк өчен әһәмиятле мәдәни мирас объекты территориясенең чикләрен расларга.

3. Әлеге боерыкка караган 2 нче кушымта нигезендә, Татарстан Республикасы, Казан шәһәре, Профсоюз урамы 3 нче йорт адресы буенча урнашкан «Москатель рәте биначы» 1826 ел, 1899 ел, архитекторы А.К.Шмидт төбәк өчен әһәмиятле мәдәни мирас объектының сак предметын расларга.

4. Мәдәни мирас объектларын һәм шәһәр төзелеше эшчәнлеген исәпкә алу бүлегенә, күрсәтелгән мәдәни мирас объекты территориясе чикләре турында белешмәләргә, күчәмсез мөлкәтнең бердәм дәүләт реестрына һәм Россия Федерациясе халыкларының мәдәни мирас объектларының (тарихи һәм мәдәни ядкарларынең) бердәм дәүләт реестрына кертүне тәэмин итәргә.

5. Боерыкның үтәлешен контрольдә тотуны үз өстемә алам.

Рәис

И.Н. Гуцин

Татарстан Республикасы Мәдәни мирас
объектларын саклау комитетының
2024 елның 16 нчы октябрәндәге
503-П номерлы боерыгына
караган 1 нче кушымта




Татарстан Республикасы, Казан шәһәре, Профсоюз урамы 3 нче йорт адресы
буенча урнашкан «Москатель рәте бинасы» 1826 ел, 1899 ел, архитекторы
А.К.Шмидт төбәк өчен әһәмиятле мәдәни мирас объекты
территориясе чикләре

Татарстан Республикасы, Казан шәһәре, Профсоюз урамы 3 нче йорт адресы
буенча урнашкан «Москатель рәте бинасы» 1826 ел, 1899 ел, архитекторы
А.К.Шмидт төбәк өчен әһәмиятле мәдәни мирас объекты
территориясе чикләренең картасы (схемасы)



Масштабы 1:1000

Шартлы билгеләр:

| | |
|---|---|
|  | - мәдәни мирас объекты территориясе чиге |
|  | - мәдәни мирас объекты территориясе |
| 1. | - мәдәни мирас объекты территориясе чикләренең характерлы ноктасы |
|  | - БДКМР белешмәләре буенча жир кишәрлеге чикләре |
| 16:50:010303:15 | - жир кишәрлегенең кадастр номеры |

Татарстан Республикасы, Казан шәһәре, Профсоюз урамы 3 нче йорт адресы
буенча урнашкан «Москатель рәте бинасы» 1826 ел, 1899 ел, архитекторы
А.К.Шмидт төбәк өчен әһәмиятле мәдәни мирас объекты
территориясе чикләренең текст тасвирланмасы

Татарстан Республикасы, Казан шәһәре, Профсоюз урамы 3 нче йорт
адресы буенча урнашкан «Москатель рәте бинасы» 1826 ел, 1899 ел,
архитекторы А.К.Шмидт төбәк өчен әһәмиятле мәдәни мирас объекты
территориясе чикләре түбәндәге урыннардан уза:

| Чикнең узу урыны | | Чикнең узу урынының тасвирламасы |
|------------------|------------------|---|
| ноктдан | ноктага кадәр | |
| 1 | 2 | 1 нче ноктадан, 16:50:010303:15 кадастр номерлы жир кишәрлегенең көнбатыш чиге буйлап, Чернышевский урамы буйлап 2 нче ноктага кадәр; |
| 2 | 7 | 2 нче ноктадан, 16:50:010303: 15 кадастр номерлы жир кишәрлегенең квартал эчендәге чиге буйлап, Муса Жәлил урамы ягына таба, 7 нче ноктага кадәр; |
| 7 | 8 | 7 нче ноктадан, 16:50:010303: 15 кадастр номерлы жир кишәрлегенең көнчыгыш чиге буйлап, Муса Жәлил урамы буйлап, 8 нче ноктага кадәр; |
| 8 | 1 | 8 нче ноктадан, 16:50:010303:15 кадастр номерлы жир кишәрлеге чиге буйлап, Профсоюз урамы буйлап, 1 нче ноктага кадәр. |

Татарстан Республикасы, Казан шәһәре, Профсоюз урамы 3 нче йорт адресы
буенча урнашкан «Москатель рәте бинасы» 1826 ел, 1899 ел, архитекторы
А.К.Шмидт төбәк өчен әһәмиятле мәдәни мирас объекты
территориясе чикләренәң характерлы нокталар таблицасы

| № п/п | Жирле координаталар системасында характерлы нокталарның координаталары (ЖКС-16) | |
|----------|---|------------|
| | X | Y |
| 1. | 476246.36 | 1304996.54 |
| 2. | 476256.25 | 1305002.89 |
| 3. | 476244.32 | 1305018.73 |
| 4. | 476240.10 | 1305028.07 |
| 5. | 476193.87 | 1305087.32 |
| 6. | 476198.17 | 1305090.49 |
| 7. | 476180.26 | 1305113.61 |
| 8. | 476164.77 | 1305100.73 |
| 1. | 476246.36 | 1304996.54 |

Татарстан Республикасы
Мәдәни мирас
объектларын саклау
комитетының 2024 елның
16 нчы октябрәндәге 503-П
номерлы боерыгына
караган 2 нче кушымта

Татарстан Республикасы, Казан шәһәре, Профсоюз урамы 3 нче йорт адресы
буенча урнашкан «Москатель рәте бинасы» 1826 ел, 1899 ел, архитекторы
А.К.Шмидт төбәк өчен әһәмиятле мәдәни мирас объектының
сак предметы*

1. Бинаның урнашу урыны Чернышевский, Профсоюз, М. Жәлил урамнарының кызыл сызыгы буенча.
2. Бинаның Чернышевский, Профсоюз, М.Жәлил урамнарындагы күренү рәвешләре.
3. Бинаның күләм-планлаштыру һәм композицион структурасы П-образлы, XIX гасыр чорына хас 2 катлы, бинаның почмак өлешләре астында подваллы, көньяк һәм көнбатыш яклары кыек почмаклы.
4. XIX гасыр чорының иңкү түбә конфигурациясе, түбә ябу материалы һәм тибы – фальц ялганмалы табаклы тимер (югалтылган).
5. Фасадларның композицион чишелеше һәм архитектур бизәлеше XIX гасыр чорына хас ике катлы күләмдә:
 - 5.1. Профсоюз урамындагы төп фасад композициясе турыпочмаклы формадагы тәрәзәләрнең метрик рәтләре белән икенче катта өч ризалитлы 39 тәрәзә (ниша) күчәре белән бизәлгән, анда беренче һәм икенче катлар дәрәжәсендәге сул һәм уң ризалитлар 6 пилястра белән бизәлгән (базалар, капительләр югалган); беренче һәм икенче катлар дәрәжәсендәге үзәк ризалит 8 пилястра белән бизәлгән (базалар, капительләр югалтылган); турыпочмаклы формадагы беренче каттагы тәрәзә һәм ишек уемнары жылпәзәле йозак ташы белән бизәлгән (өлешчә югалтылган), икенче каттагы тәрәзәләр юка профильле йөзлекләр белән бизәлгән; профильле кат ара һәм тәрәзә төбәндәге кәрнизләр; чыгып торган түбә кәрнизе (югалтылган);
 - 5.2. Чернышевский урамындагы төп фасадның композициясе-өч тәрәзә күчәре, бер тәрәзә күчәренә почмакланган; беренче һәм икенче катлар дәрәжәсендәге тәрәзә аралары һәм почмаклары чыгып торган декоратив вертикаль элементлы калаклар белән бизәлгән; беренче каттагы тәрәзә һәм ишек уемнары бизәлмәгән турыпочмаклы формада; икенче каттагы тәрәзәләр юка профильле йөзлекләр белән бизәлгән; тәрәзә ара яссылыклар руст белән бизәлгән; беренче һәм икенче кат арасында такыялар билбавы белән профильле кат ара кәрниз (югалтылган), икенче катның тәрәзә асты кәрнизләре; кыеклы өлешнең киң фризы, уртасында үсемлек мотивы декоры һәм ян-якларында розеткалар, аскы поясында асылынып торган такыялар (югалтылган).

5.3. М.Жәлил урамындагы төп фасадның композициясе-бер тәрәзә күчәренә авыш почмаклы биш тәрәзә күчәре; беренче һәм икенче кат дәрәжәсендәге тәрәзә аралары һәм почмаклары пилястралар белән бизәлгән (базалар, капительләр югалтылган); беренче каттагы тәрәзә һәм ишек уемнары бизәлмәгән, турыпочмаклы формада; икенче каттагы тәрәзәләр юка профильле йөзлекләр белән бизәлгән; профильле кат ара кәрниз, икенче кат тәрәзә төбәндәге кәрнизләр.

6. Бинаның п-образлы киңлек-күләм структурасы, XIX гасыр чорына хас ике катлы күләмдә, капитал диварлар һәм түшәмәләр чикләрендә, биналарның планлаштыру элементләренә үзгәртелгән - катнаш тип.

7. XIX гасыр чорына капитал диварларның конструкциясе һәм материалы (материалы – кирпеч); кирпеч перемычкалар; подвал һәм беренче каттагы бүлмәләрдә цилиндр формасындагы кирпеч, лоток сыман һәм ябык гөмбәзләр; беренче каттагы ясы кат аралары.

8. Баскычларның урнашу урыны, конфигурациясе:

8.1. Беренче каттан икенче катка илтүче кыяк ятмалардагы күп маршлы тимер-бетон баскычлар; чуеннан ясалган фигуралы киртәләр, агачтан ясалган фигуралы тотыну урыны;




8.2. Беренче каттан икенче катка илтүче кыяк ятмадагы ике күпмаршлы тимер-бетон баскычлар, агач киртәләр, баганалар һәм фигуралы тотыну урыннары.




9. Металл элементлар: ишек уемнарында металл йодрыклар, ярымтүгәрәк тәрәзә уемнарында "ярылган" металл рәшәткәләр.



10. Тәрәзә һәм ишек уемнарының столляр тутырмалары: урнашу урыны, башкару материалы – агач, тышлык рәсеме, колористик чишелеш (тутырмалар югалтылган).

* Комплекслы фәнни тикшеренүләр һәм реставрация эшләрен башкарганда сак предметлар тулыландырылырга мөмкин.

Татарстан Республикасы, Казан шәһәре, Профсоюз урамы 3 нче йорт адресы
буенча урнашкан «Москатель рәте бинасы» 1826 ел, 1899 ел, архитекторы
А.К.Шмидт төбәк өчен әһәмиятле мәдәни мирас объектынның
сак предмети таблциасы

| № | Сак предмети | Төп элементларны фотофиксацияләү/график материаллар |
|----|---|---|
| 1. | Бинаның урнашу урыны Чернышевский, Профсоюз, М. Жәлил урамнарының кызыл сызыгы буенча. |  <p>Шартлы билгеләр:  - каралучы объект 1 нче рәсем. Объектның урнашу урыны</p> |
| 2. | Бинаның Чернышевский, Профсоюз, М.Жәлил урамнарындагы күренү рәвешләре. |  <p>2 нче рәсем. Профсоюз һәм М. Жәлил урамнары киселешеннән гомуми күренеш</p> |

| | | |
|----|--|--|
| | |  <p data-bbox="882 689 1485 766">3 нче рәсем. Профсоюз һәм Чернышевский урамнары киселешеннән гомуми күренеш</p> |
| 3. | <p data-bbox="331 779 782 1205">Бинаның күләм-планлаштыру һәм композицион структурасы П-образлы, XIX гасыр чорына хас 2 катлы, бинаның почмак өлешләре астында подваллы, көньяк һәм көнбатыш яклары кыек почмаклы.</p> |  <p data-bbox="842 1317 1525 1393">4 нче рәсем. Профсоюз һәм М. Жәлил урамнары киселешеннән гомуми күренеш</p>  <p data-bbox="882 1937 1485 2013">5 нче рәсем. Профсоюз һәм Чернышевский урамнары киселешеннән гомуми күренеш</p> |

| | | |
|------|--|--|
| 4. | <p>XIX гасыр чорының инкү түбә конфигурациясе, түбә ябу материалы һәм тибы – фальц ялганмалы табаклы тимер (югалтылган).</p> |  |
| 5. | | - |
| 5.1. | <p>Профсоюз урамындагы төп фасад композициясе турыпочмаклы формадагы тәрәзәләрнең метрик рәтләре белән икенче катта өч ризалитлы 39 тәрәзә (ниша) күчәре белән бизәлгән, анда беренче һәм икенче катлар дәрәжәсендәге сул һәм уң ризалитлар 6 пилястра белән бизәлгән (базалар, капительләр югалган); беренче һәм икенче катлар дәрәжәсендәге үзәк ризалит 8 пилястра белән бизәлгән (базалар, капительләр югалтылган); турыпочмаклы формадагы беренче каттагы тәрәзә һәм ишек уемнары</p> |  |

6 нчы рәсем. Түбә конфигурациясе

7 нче рәсем. Профсоюз урамы буенча фасад фрагменты

жилпээле йозак ташы белән бизэлгән (өлешчә югалтылган), икенче каттагы тэрәзәләр юка профильле йөзлекләр белән бизэлгән; профильле кат ара һәм тэрәзә төбөндөгә кәрнизләр; чыгып торган түбә кәрнизе (югалтылган)



8 нче рәсем. Профсоюз урамы буенча фасад фрагменты



9 нчы рәсем. Профсоюз урамы буенча фасад фрагменты



10 нчы рәсем. Беренче катның тэрәзә уемнары

5.2. Чернышевский урамындагы төп фасадның композициясе-өч тэрэзә күчәре, бер тэрэзә күчәренә почмакланган; беренче һәм икенче катлар дәрәжәсендәге тэрэзә аралары һәм почмаклары чыгып торган декоратив вертикаль элементлы калаклар белән бизәлгән; беренче каттагы тэрэзә һәм ишек уемнары бизәлмәгән турыпочмаклы формада; икенче каттагы тэрэзәләр юка профильле йөзлекләр белән бизәлгән; тэрэзә ара яссылыклар руст белән бизәлгән; беренче һәм икенче кат арасында такыялар билбавы белән профильле кат ара кәрниз (югалтылган), икенче катның тэрэзә асты кәрнизләре; кыеклы өлешнең киң фризы, уртасында үсемлек мотивы декоры һәм ян-якларында розеткалар, аскы поясында асылынып торган такыялар (югалтылган).



11 нче рәсем. Чернышевский урамындагы фасад фрагменты



12 нче рәсем. Чернышевский урамындагы фасадның гомуми күренеше

5.3. М.Жәлил урамындагы төп фасадның композициясе-бер тәрәзә күчәренә авыш почмаклы биш тәрәзә күчәре; беренче һәм икенче кат дәрәжәсендәге тәрәзә аралары һәм почмаклары пилястралар белән бизәлгән (базалар, капительләр югалтылган); беренче каттагы тәрәзә һәм ишек уемнары бизәлмәгән, турыпочмаклы формада; икенче каттагы тәрәзәләр юка профильле йөзлекләр белән бизәлгән; профильле кат ара кәрниз, икенче кат тәрәзә төбөндәге кәрнизләр.

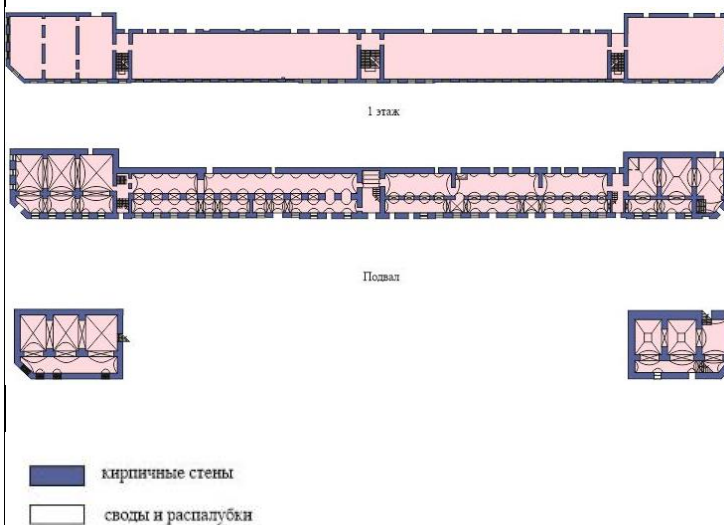


13 нче рәсем. Чернышевский урамындагы фасад күренеше



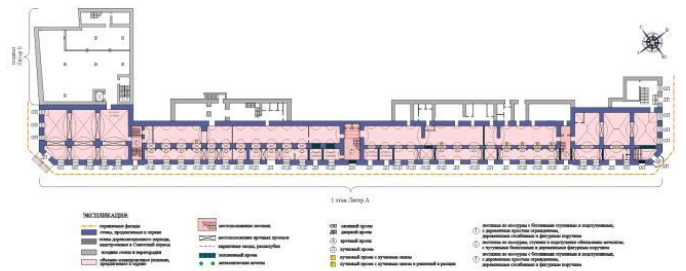
14 нче рәсем. 1 нче катның тәрәзә уемнары

б. Бинаның п-образлы киңлек-күләм структурасы, XIX гасыр чорына хас ике катлы күләмдә, капитал диварлар һәм түшәмәләр чикләрендә, биналарның планлаштыру элементләренең үзенчәлеге - катнаш тип.

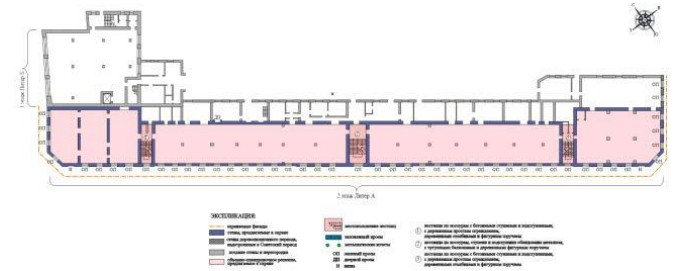


15 нче рәсем. Конструктив схема (1 нче номерлы график схеманы карагыз)

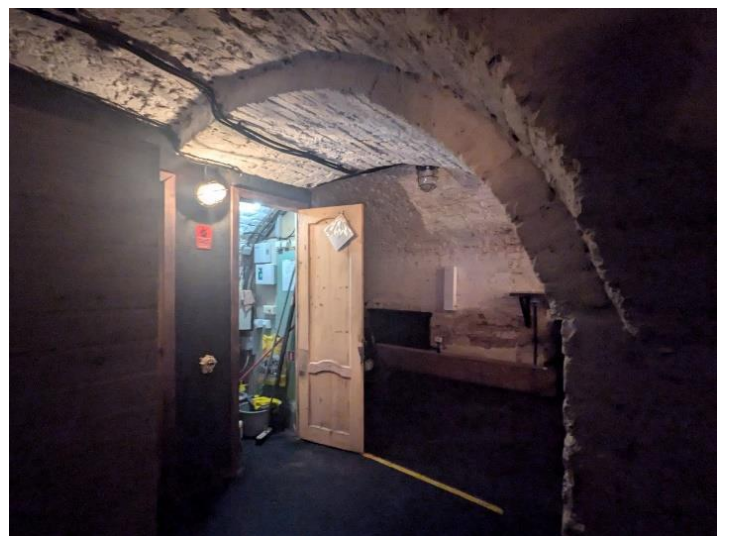
7. XIX гасыр чорына капиталъ диварларның конструкциясе һәм материалы (материалы – кирпич); кирпич перемычкалар; подвал һәм беренче каттагы бүлмэләрдә цилиндр формасындагы кирпич, лоток сыман һәм ябык гөмбәзләр; беренче каттагы яссы кат аралары.



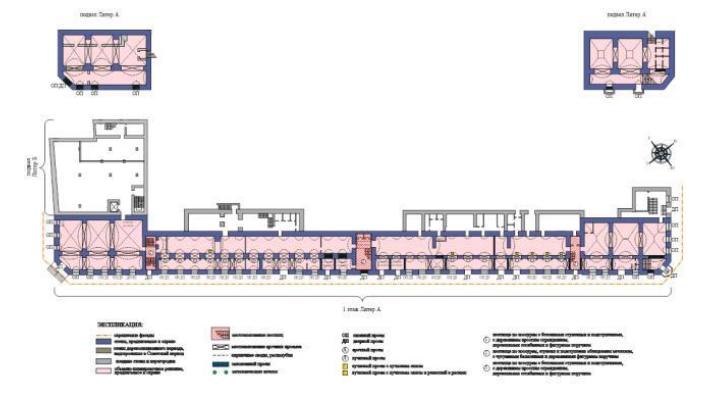
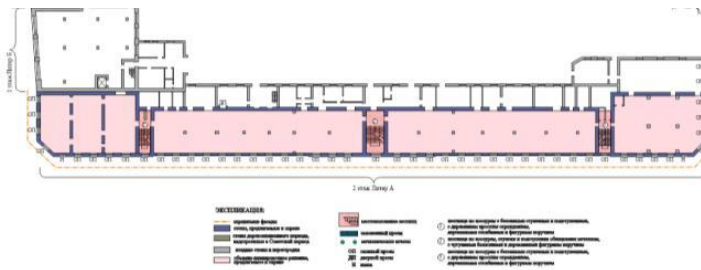

16 нчы рәсем. Конструктив схема
(2 нче номерлы график схеманы карагыз)






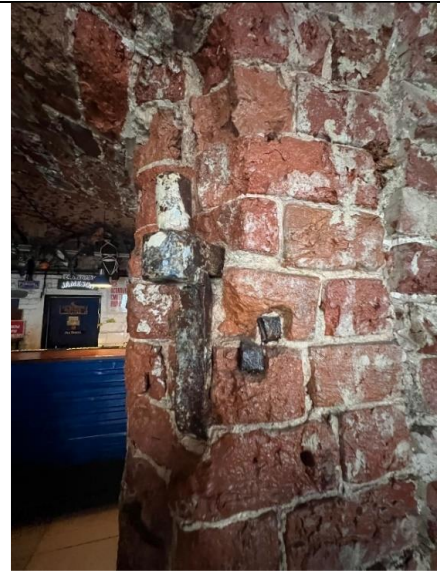
17 нче рәсем. Конструктив схема
(3 нче номерлы график схеманы карагыз)



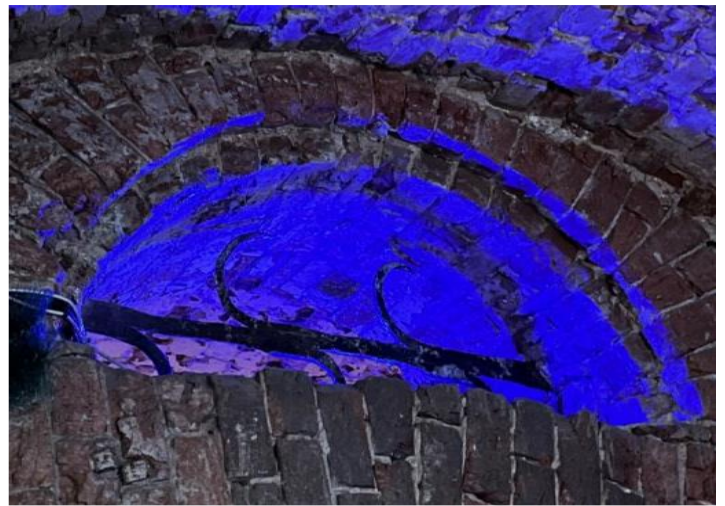
18 нче-19 нчы рәсемнәр. 1 нче кат гөмбәзләре

| | | |
|------|--|--|
| 8. | Баскычларның урнашу урыны, конфигурациясе | |
| 8.1. | Беренче каттан икенче катка илтүче кыек ятмалардагы күп маршлы тимер-бетон баскычлар; чуеннан ясалган фигуралы киртэләр, агачтан ясалган фигуралы тотыну урыны |  <p>20 нче рәсем. Баскычларның урнашуы (2 нче номерлы график схеманы карагыз)</p> |
| 8.2. | Беренче каттан икенче катка илтүче кыек ятмадагы ике күпмаршлы тимер-бетон баскычлар, агач киртэләр, баганалар һәм фигуралы тотыну урыннары. |  <p>21 нче рәсем. Баскычларның урнашуы (3 нче номерлы график схеманы карагыз)</p>  <p>22 нче рәсем. Ян баскыч (сул)</p> |

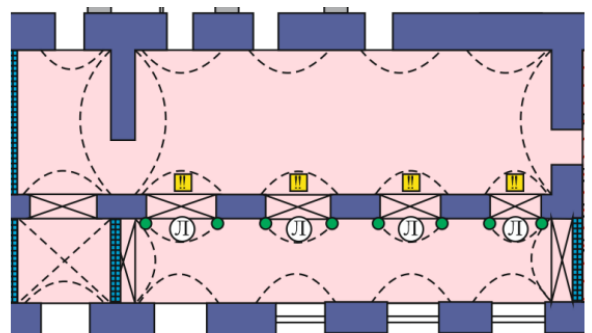
| | | |
|----|--|---|
| | |  <p>23 нче рәсем. Үзәк баскыч</p>  <p>24 нче рәсем. Ян баскыч (уң)</p> |
| 9. | <p>Металл элементлар: ишек уемнарында металл йодрыклар, ярымтүгәрәк тәрәзә уемнарында "ярылган" металл рәшәткәләр.</p> |  <p>25 нче рәсем. Беренче кат уемнарында металл йодрыклар</p> |



26 нчы рәсем. Беренче кат уемнарында металл йодрыклар



27 нче рәсем. «Ярылган» тимер рәшәткә



- Ⓐ арочный проем
- Ⓕ лучковый проем
- Ⓘ лучковый проем с лучковым окном
- Ⓙ лучковый проем с лучковым окном и решеткой в расщеп
- металлические кочеты

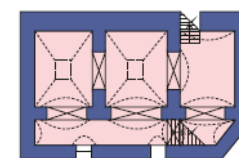
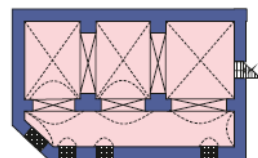
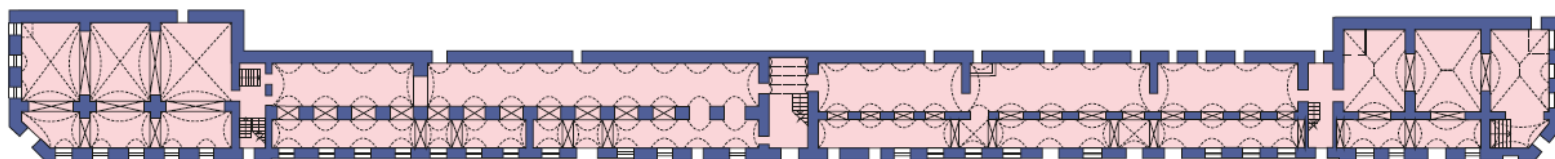
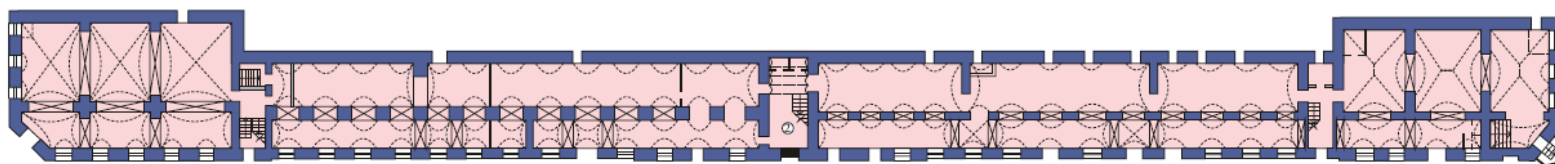
28 нче рәсем. Аркалы уемнар схемасы (1 кат)


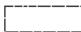
10. Тэрэзэ һәм ишек уемнарыныж столяр тутырмалары: урнашу урыны, башкару материалы – агач, тышлык рәсеме, колористик чишелеш (тутырмалар югалтылган).



28 нче рәсем. Тарихи фотосурәтләрдәге столяр тутырмалар (1930 нчы еллар)

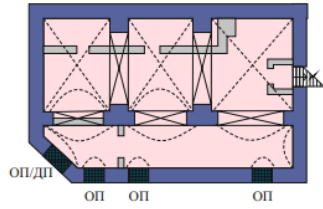
Пространство-планлаштыру структурасы



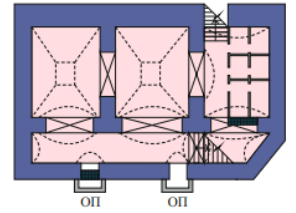
-  кирпич диварлар
-  гөмбәзләр һәм распалубкалар

2 нче график схема

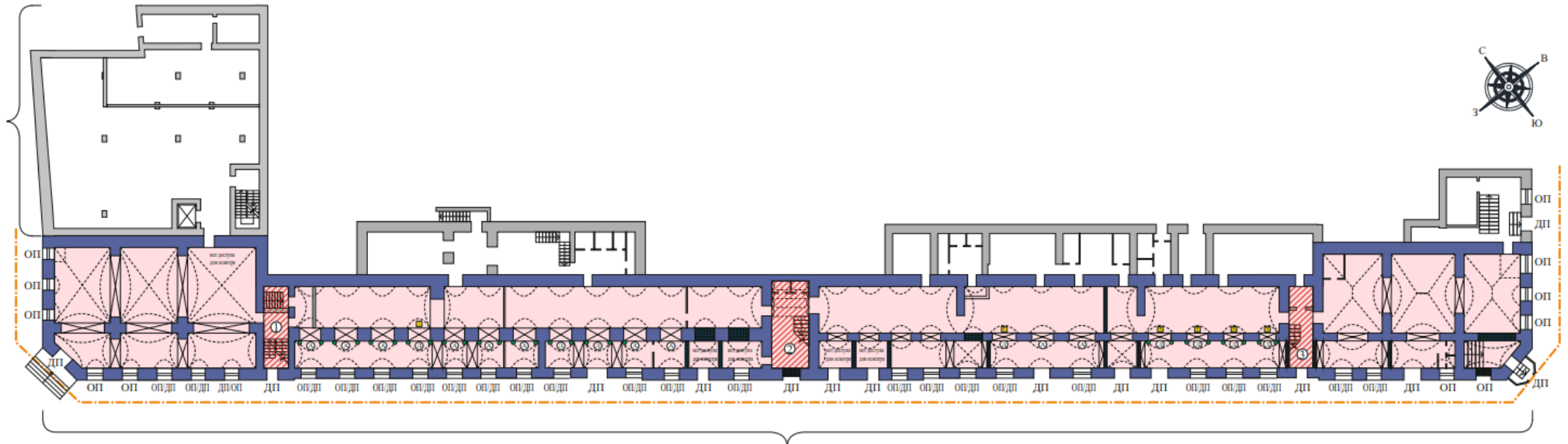
Идән асты Литер А



Идән асты Литер А













Идән асты Литер Б

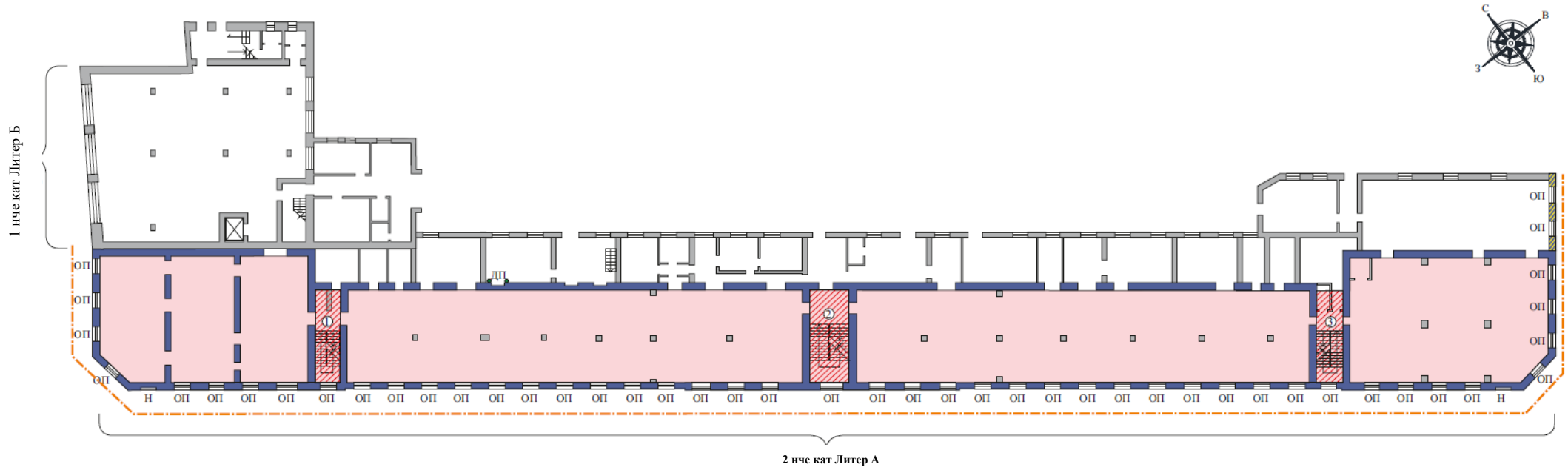


1 нче кат Литер А






ЭКСПЛИКАЦИЯ:

- | | | | | | |
|---|---|---|---------------------------------|---|--|
|  | саклана торган фасадлар |  | баскычларның урнашу урыны | ① | кыек ятмалардагы бетон баскычлы һәм баскыч аслыклары булган, гади агач киртәле, агач баганалы һәм фигуралы култыксалы баскыч |
|  | саклауга тәкъдим ителүче диварлар |  | аркалы уемнарның урнашу урыны | ② | кыек ятмалардагы баскычлары һәм баскыч аслары тимер белән тышланган, чуен балаясылы, агач фигуралы култыксалы баскыч |
|  | Революциягә кадәр, Совет чорында төзелгән диварлар |  | кирпеч гөмбәзләр, распалубкалар | ③ | кыек ятмалардагы бетон баскычлы һәм баскыч аслыклары булган, гади агач киртәле, агач баганалы һәм фигуралы култыксалы баскыч |
|  | соң чорга караган диварлар һәм бүлмәтекләр |  | өелгән уем | | |
|  | саклауга тәкъдим ителүче күләм-планнаштыру чишелеше |  | тимер этәчләр | | |

3 нче график схема



ЭКСПЛИКАЦИЯ:

-  саклана торган фасадлар
-  саклауга тәкъдим ителүче диварлар
-  революциягә кадәр, Совет чорында төзелгән диварлар
-  соң чорга караган диварлар һәм бүлөмтөкләр
-  саклауга тәкъдим ителүче күләм-планнаштыру чигелеше



баскычларның урнашу урыны



өелгән уем



тимер әтәчләр

ОП

тәрәзә уемы

ДП

ишек уемы

Н

куыш

- ① кыек ятмалардагы бетон баскычлы һәм баскыч аслыклары булган, гади агач киртәле, агач баганалы һәм фигуралы култыксалы баскыч
- ② кыек ятмалардагы баскычлары һәм баскыч аслары тимер белән тышланган, чуен баясиначы, агач фигуралы култыксалы баскыч
- ③ кыек ятмалардагы бетон баскычлы һәм баскыч аслыклары булган, гади агач киртәле, агач баганалы һәм фигуралы култыксалы баскыч