



ПРИКАЗ

20.09.2024

Казан шәһәре

№

БОЕРЫК

467-П

Казан шәһәре Татарстан/Шихабетдин Мәржәни урамы 3/2 нче йорт адресы буенча эзләп табылган «Татваленок» Валтрест торак йорты, арх. С.С. Копец, 1934 нче ел, арх. Вик.А. Дубровин», 1935 – 1939 нчы еллар» мәдәни мирас объекттын, «Татваленок» Валтрест торак йорты, 1934 ел, 1935 – 1939 еллар, архитекторлар С. С. Копец, В. А. Дубровин» төбәк өчен әһәмиятле мәдәни мирас объекты сыйфатында, Россия Федерациясе халыкларының мәдәни мирас объектлары (тарихи һәм мәдәни ядкарьләре) бердәм дәүләт реестрына кергү, мәдәни мирас объектның сак предметын билгеләү, чикләрен раслау турында

2002 нче елның 25 нче июнендә гамәлгә кергән 73-ФЗ номерлы «Россия Федерациясе халыкларының мәдәни мирас объектлары (тарихи һәм мәдәни ядкарьләре) турында»гы Федераль законы, 2005 нче елның 1 нче апрелендә гамәлгә кергән 60-ТРЗ номерлы «Татарстан Республикасында мәдәни мирас объектлары турында»гы Татарстан Республикасы Законы, дәүләт тарихи-мәдәни экспертизасының 2024 елның 9 нчы июленә караган уңай бәяләмәсенә нигезләнеп боерам:

1. Казан шәһәре Татарстан/Шихабетдин Мәржәни урамы 3/2 нче йорт адресы буенча эзләп табылган «Татваленок» Валтрест торак йорты, арх. С.С. Копец, 1934 нче ел, арх. Вик.А. Дубровин», 1935 – 1939 нчы еллар» мәдәни мирас объекттын, Татарстан Республикасы, Казан шәһәре, Татарстан урамы 3/2 адресы буенча урнашкан «Татваленок» Валтрест торак йорты, 1934 ел, 1935 – 1939 еллар, архитекторлар С. С. Копец, В. А. Дубровин» (объект төре – һәйкәл) төбәк өчен әһәмиятле мәдәни мирас объекты сыйфатында, Россия Федерациясе халыкларының мәдәни мирас объектлары (тарихи һәм мәдәни ядкарьләре) бердәм дәүләт реестрына кертергә.

2. Әлеге боерыкка караган 1 нче кушымта нигезендә, Татарстан Республикасы, Казан шәһәре, Татарстан урамы 3/2 адресы буенча урнашкан «Татваленок» Валтрест торак йорты, 1934 ел, 1935 – 1939 еллар, архитекторлар С. С. Копец, В. А. Дубровин» (объект төре – һәйкәл) төбәк өчен әһәмиятле мәдәни мирас объектының чикләрен расларга.

3. Әлеге боерыкка караган 2 нче кушымта нигезендә, Татарстан Республикасы, Казан шәһәре, Татарстан урамы 3/2 адресы буенча урнашкан «Татваленок» Валтрест торак йорты, 1934 ел, 1935 – 1939 еллар, архитекторлар С. С. Копец, В. А. Дубровин» (объект төре – һәйкәл) төбәк өчен әһәмиятле мәдәни мирас объектының сак предметын расларга.

4. Мәдәни мирас объектларын һәм шәһәр төзелеше эшчәнлеген исәпкә алу бүлегенә, күрсәтелгән мәдәни мирас объекты территориясе чикләре турында белешмәләргә, күчәмсез мөлкәтнең бердәм дәүләт реестрына һәм Россия Федерациясе халыкларының мәдәни мирас объектларының (тарихи һәм мәдәни ядкарларының) бердәм дәүләт реестрына кертүне тәэмин итәргә.

5. Боерыкның үтәлешен контрольдә тотуны үз өстемә алам.

Рәис

И.Н. Гуцин

Татарстан Республикасы Мәдәни мирас объектларын саклау комитетының 2024 елның 20 нче сентябрәндәге 467-П номерлы боекына караган 1 нче кушымыта



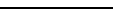
Татарстан Республикасы, Казан шәһәре, Татарстан урамы 3/2 адресы буенча урнашкан «Татваленок» Валтрест торак йорты, 1934 ел, 1935 – 1939 еллар, архитекторлар С. С. Копец, В. А. Дубровин» (объект төре – һәйкәл) төбәк өчен әһәмиятле мәдәни мирас объектының территория чикләре

Татарстан Республикасы, Казан шәһәре, Татарстан урамы 3/2 адресы буенча урнашкан «Татваленок» Валтрест торак йорты, 1934 ел, 1935 – 1939 еллар, архитекторлар С. С. Копец, В. А. Дубровин» (объект төре – һәйкәл) төбәк өчен әһәмиятле мәдәни мирас объектының территория чикләренәң картасы (схемасы)



Масштабы 1:1000

Шартлы билгеләр:

	- мәдәни мирас объекты территориясе чиге
	- объект территориясе чикләренәң характерлы ноктасы
16:50:011714:154	- жир кишәрлегенәң кадастр номеры
	- ЕГРН белешмәләре буенча жир кишәрлеге чикләре

Татарстан Республикасы, Казан шәһәре, Татарстан урамы 3/2 адресы буенча урнашкан «Татваленок» Валтрест торак йорты, 1934 ел, 1935 – 1939 еллар, архитекторлар С. С. Копец, В. А. Дубровин» (объект төре – һәйкәл) төбәк өчен әһәмиятле мәдәни мирас объектының территория чикләренә текст тасвирланмасы

Татарстан Республикасы, Казан шәһәре, Татарстан урамы 3/2 адресы буенча урнашкан «Татваленок» Валтрест торак йорты, 1934 ел, 1935 – 1939 еллар, архитекторлар С. С. Копец, В. А. Дубровин» (объект төре – һәйкәл) төбәк өчен әһәмиятле мәдәни мирас объектының территория чикләре түбәндәге урыннардан уза:

Чикнең узу урыны		Чикнең узу урынының тасвирланмасы
ноктдан	ноктага кадәр	
1	2	1 нче ноктадан төньяк-көнчыгыш юнәлештә, Татарстан урамы буйлап, 49,1 метр ераклыктагы 2 нче ноктага кадәр;
2	3	2 нче ноктадан көнчыгыш юнәлештә, кадастр номеры 16:50:011714: 154 булган жир кишәрлеге чиге буйлап, 30,7 метр ераклыктагы 3 нче ноктага кадәр;
3	4	3 нче ноктадан көньяк-көнчыгыш юнәлештә, Шиһабетдин Мәржани урамы буйлап, 63,8 метр ераклыктагы 4 нче ноктага кадәр;
4	5	4 нче ноктадан көньяк-көнбатыш юнәлештә, квартал эчендәге жир кишәрлекләре чикләре буйлап, 61,7 метр ераклыктагы 5 нче ноктага кадәр;
5	1	5 нче ноктадан төньяк-көнбатыш юнәлештә, квартал эчендәге жир кишәрлекләре чикләре буйлап, 53,4 метр ераклыктагы 1 нче ноктага кадәр.

Татарстан Республикасы, Казан шәһәре, Татарстан урамы 3/2 адресы буенча урнашкан «Татваленок» Валтрест торак йорты, 1934 ел, 1935 – 1939 еллар, архитекторлар С. С. Копец, В. А. Дубровин» (объект төре – һәйкәл) төбәк өчен әһәмиятле мәдәни мирас объектының территория чикләренәң характерлы нокталар таблицасы

№	Жирле координаталар системасында характерлы нокталарның координаталары (МСК-16)	
	X	Y
1	474920.34	1305227.96
2	474958.42	1305259.11
3	474958.14	1305289.79
4	474905.61	1305325.93
5	474899.72	1305316.87
6	474895.67	1305287.94
7	474892.26	1305281.67
8	474888.53	1305267.56
9	474896.57	1305262.85
10	474903.98	1305254.12
11	474907.07	1305249.76
12	474910.46	1305244.88
13	474908.91	1305243.83
1	474920.34	1305227.96

Татарстан Республикасы
Мәдәни мирас
объектларын саклау
комитетының 2024 елның
20 нче сентябрәндәге 467-П
номерлы боерыгына
караган 2 нче кушымта

Татарстан Республикасы, Казан шәһәре, Татарстан урамы 3/2 адресы буенча урнашкан «Татваленок» Валтрест торак йорты, 1934 ел, 1935 – 1939 еллар, архитекторлар С. С. Копец, В. А. Дубровин» (объект төре – һәйкәл) төбәк өчен әһәмиятле мәдәни мирас объектының

сак предметы*

1. Шәһәр төзелеше характеристикалары: Татарстан/Шихабетдин Мәржани урамындагы кызыл линиядәге торак йортның урнашу урыны, аның районның композицион-планлаштыру структурасындагы роле.

2. Күләм-киңлек композициясе: подвалы, чорма бүлмәсе һәм үзәк өлешендә ачык солярие булган почмаклы бина, ул перпендикуляр ике 5 катлы күләмнән тора, алар дуга буенча кыекланган 6 катлы үзәк күләм белән берләштерелгән.

3. Фасадларның композицион чишелеше: фасадларның горизонталь бүленеше: беренче һәм икенче катлар арасында, дүртенче һәм бишенче катлар арасында филекалы киң чыгып торган пояс; алтынчы кат өстендә дентикуллы һәм кронштейнлы профильле кәрниз; фасадларның вертикаль бүленеше: 5 нче катта пилястралары булган, 2-4 нче катларда коринф ярымколонналарынан ордер системасы.

4. Фасадларның архитектур-сәнгати бизәлеше: тәрәзә уемнарының урнашу урыны, формасы, үлчәме һәм бизәлеше (йөзлекләр һәм йозак ташы); ишек уемнары: аларның урнашу урыны, үлчәме, формасы; урнашу урыны, кронштейннарда козырек белән бизәлеше; коринф ордery ярымколонналарының үлчәме, бизәлеше һәм пилястры; солярия колонналарының урнашу урыны, үлчәме һәм бизәлеше.

5. Интерьерларның декоратив бизәлеше: баскычларның урнашу урыны, материалы һәм конструкциясе; үзәк өлешендә колоннада белән бизәлгән солярий.

6. Фундаментларның, капитал диварларның урнашу урыны, конструкциясе һәм материалы.

7. Түбә: аның конструкциясе, конфигурациясе, түбә кәрнизләре буенча биеклек билгеләре, түбә япмасының материалы һәм характеры.

8. Урыннары, пропорцияләре, беренчел уемнарның геометриясе, материалы-агач (тутырылмалары югалтылган); тәрәзә уемнарының столяр тутырылышы характеры.

*Комплекслы фәнни тикшеренүләр һәм реставрация эшләрен башкару барышында сак предметы тулыландырылырга мөмкин.

Татарстан Республикасы, Казан шәһәре, Татарстан урамы 3/2 адресы буенча урнашкан «Татваленок» Валтрест торак йорты, 1934 ел, 1935 – 1939 еллар, архитекторлар С. С. Копец, В. А. Дубровин» (объект төре – һәйкәл) төбәк өчен әһәмиятле мәдәни мирас объектының сак предмети таблицасы

№	Сак предмети	Төп элементларны фотофиксацияләү/график материаллар
1.	<p>Шәһәр төзелеше характеристикалары: Татарстан/Шинәбетдин Мәржани урамындагы кызыл линиядәге торак йортның урнашу урыны, аның районның композицион-планлаштыру структурасындагы роле.</p>	 <p>Шартлы билгеләр:  -объектның урнашуы 1 нче рәсем. Объектның урнашуы</p>
2.	<p>Күләм-киңлек композициясе: подвалы, чорма бүлмәсе һәм үзәк өлешендә ачык солярие булган почмаклы бина, ул перпендикуляр ике 5 катлы күләмнән тора, алар дуга буенча кысканган 6 катлы үзәк күләм белән берләштерелгән.</p>	 <p>2 нче рәсем. Почмаклы бинаның күләм-киңлек композициясе</p>

3. Фасадларның композицион чишелеше: фасадларның горизонталь бүленеше: беренче һәм икенче катлар арасында, дүртенче һәм бишенче катлар арасында филенкалы киң чыгып торган пояс; алтынчы кат өстендә дентикуллы һәм кронштейнлы профильле кәрниз; фасадларның вертикаль бүленеше: 5 нче катта пилястралары булган, 2-4 нче катларда коринф ярымколонналарыннан ордер системасы.



3 нче рәсем. Үзәк өлеш фрагменты



4 нче рәсем. Урам фасадының кәрниз фрагменты



5 нче рәсем. Урам фасадының кәрниз фрагменты



6 нчы рәсем. Үзәк өлеш фрагменты

4. Фасадларның архитектур-сәнгатти бизэлеше: урнашу урыны, формасы, үлчәме һәм тәрәзә уемнарын бизәү характеры (йөзлекләр һәм йозак ташы);

ишек уемнары: аларның урнашу урыны, үлчәме, формасы; урнашу урыны, кронштейннарда козырек белән бизәлүе

Коринф ордеры ярымколонналарның зурлыгы һәм бизәлеше һәм пилястры



7 нче рәсем. Ш. Маржәни ур. фасад



8 нче рәсем. Ишек уемы



9 нчы рәсем. Урам фасады балконы

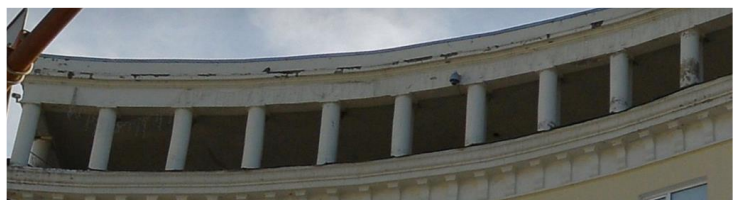
солярый колонналарының
урнашу урыны, зурлыгы
һәм бизәлеше



10 нчы рәсем. Тәрзә уемнары



11 нче рәсем. Үзәк өлеш фрагменты



12 нче рәсем. Күзәтү майданчыгы

5.

Интерьерларның
декоратив бизэлешә:
баскычларның урнашу
урыны, материалы һәм
конструкциясе



13, 14 нче рәсем. Баскыч күренеше

үзәк өлешендә колоннада
белән бизәлгән солярий



15 нче рәсем. Үзәк өлеш фрагменты

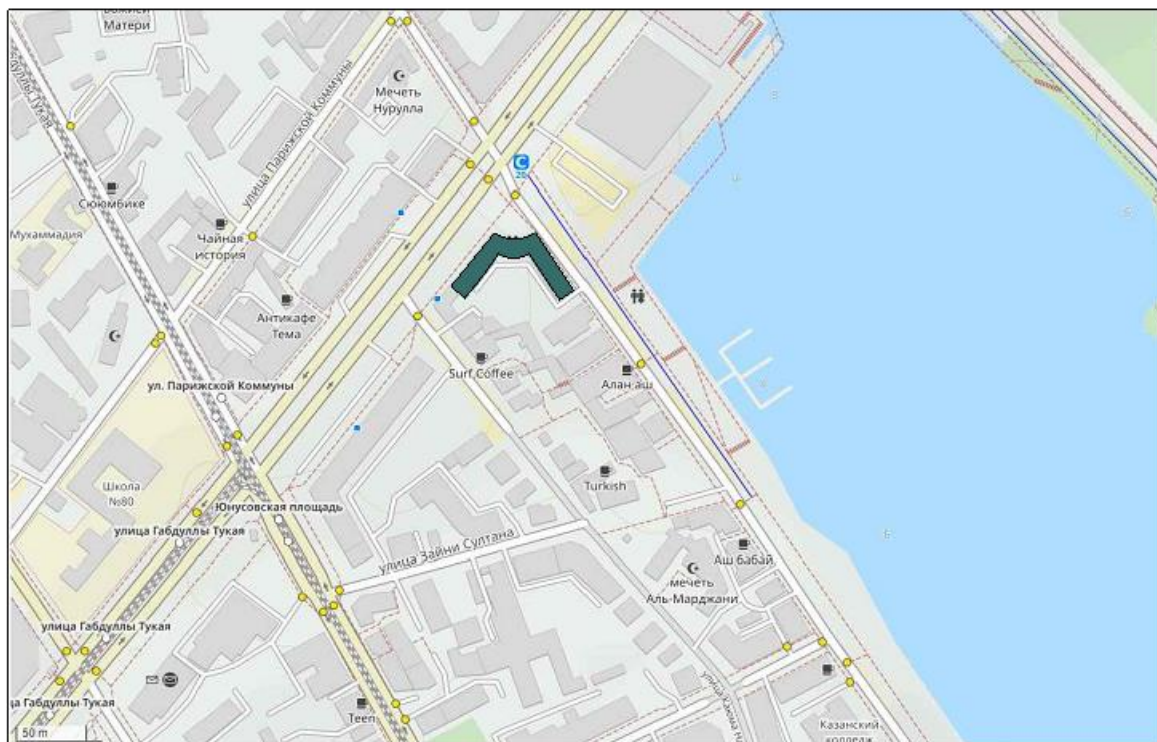


16 нчы рәсем. Күзәтү майданының эчке өлешенең
фрагменты

6.	<p>Фундаментларның, капитал диварларның урнашу урыны, конструкциясе һәм материалы</p>	<p>«Сак предметы схемасы» кушымтасындагы схемаларны карагыз</p>
7.	<p>Түбә: аның конструкциясе, конфигурациясе, түбә өстендәге кәрнизләр буенча Биеклек билгеләре, түбә япмасының материалы һәм характеры</p>	 <p>17 нче рәсем. Түбә япмасы схемасы</p>
8.	<p>Урыннары, пропорцияләре, беренчел уемнарның геометриясе, материалы-агач (тутырылмалары югалган)</p> <p>тәрәзә уемнарының столяр тутыру характеры</p>	 <p>18 нче рәсем. Тәрәзә куышларының тышкы кыяфәте</p>

Татарстан Республикасы, Казан шәһәре, Татарстан урамы 3/2 адресы буенча урнашкан «Татваленок» Валтрест торак йорты, 1934 ел, 1935 – 1939 еллар, архитекторлар С. С. Копец, В. А. Дубровин» (объект төре – һәйкәл) төбәк өчен әһәмиятле мәдәни мирас объектының

САК ПРЕДМЕТЫ СХЕМАСЫ



Шартлы билгеләр:







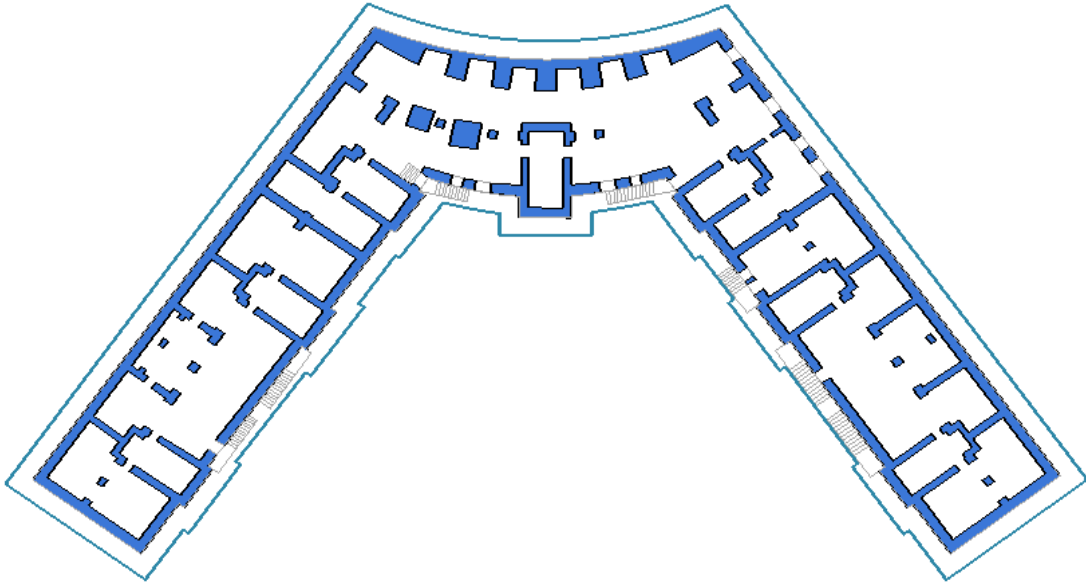
-  - шәһәр төзелеше характеристикалары: Татарстан/Шинәбетдин Мәржани ур. кызыл линиядәге торак йортның урнашу урыны
-  - Күләм-киңлек композициясе: подвалы, чорма бүлмәсе һәм үзәк өлешендә ачык соляррие булган почмаклы бина, ул перпендикуляр ике 5 катлы күләмнән тора, алар дуга буенча кыякланган 6 катлы үзәк күләм белән берләштерелгән
-  - архитектура-сәнгати бизәлеш композицион чишелеш һәм фасадлар
-  - капитал диварлар: фундаментларның, капитал диварларның урнашу урыны, конструкциясе һәм материалы; колоннада белән бизәлгән үзәк өлештәге соляррийлар
-  - 1939 елга капитал диварлар чикләрендәге интерьерларның пространство-планлаштыру структурасы.
-  - интерьерларның декоратив бизәлеше: баскычларның урнашу урыны, материалы һәм конструкциясе

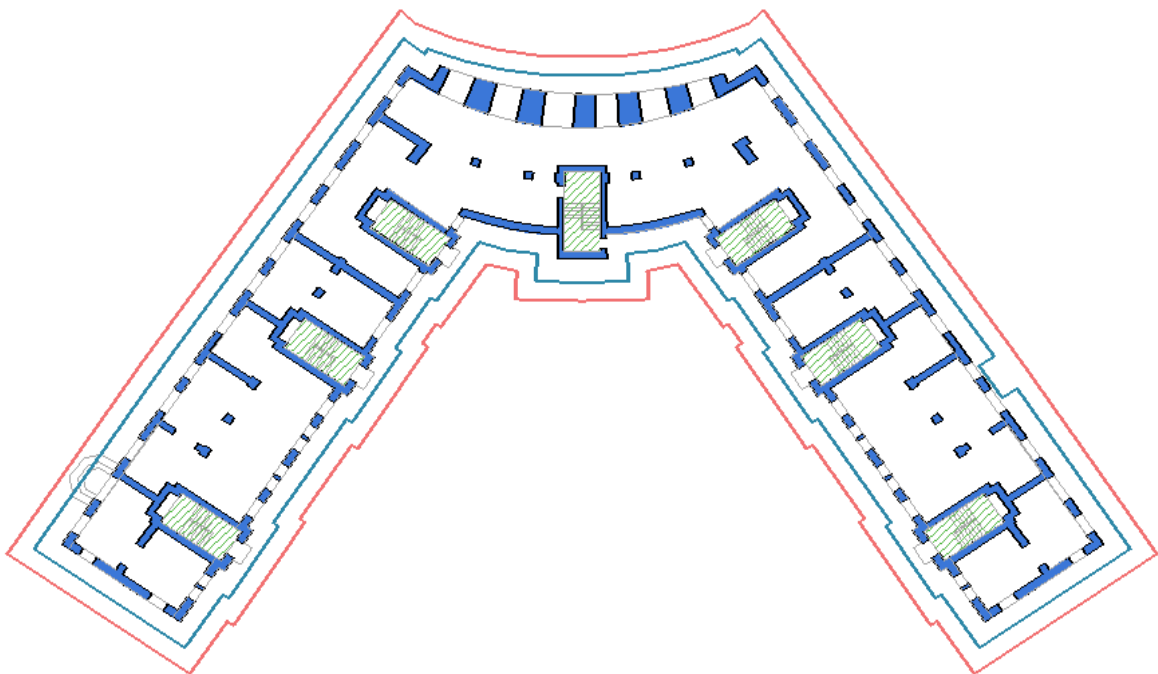
График схема №1

Подвал



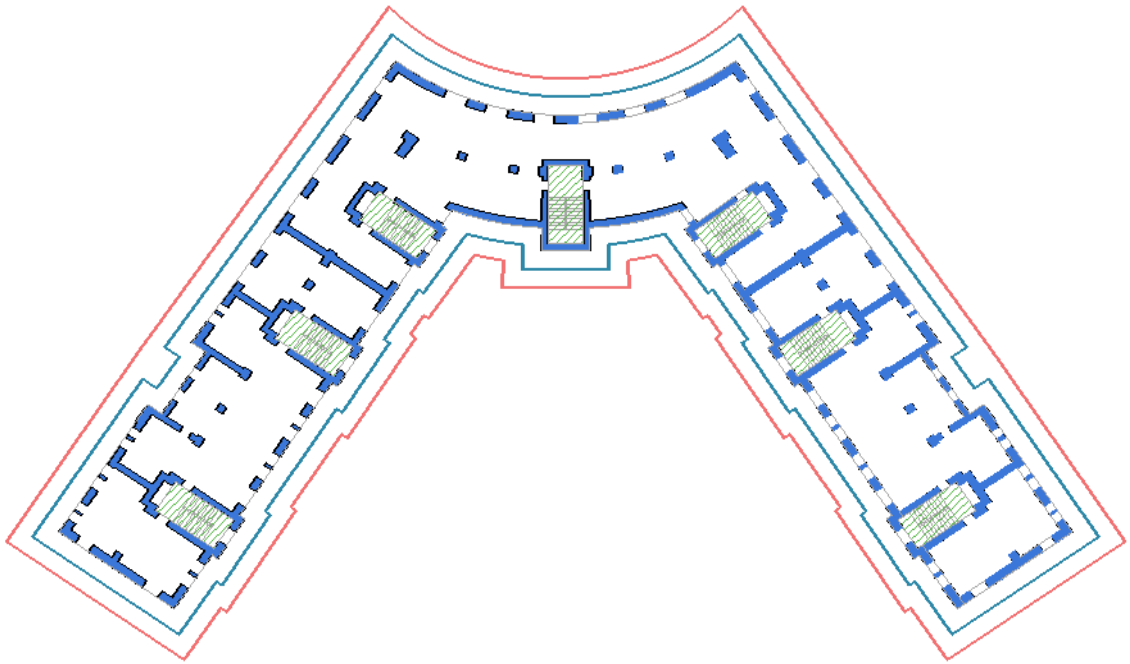
1 этаж

График схема №2



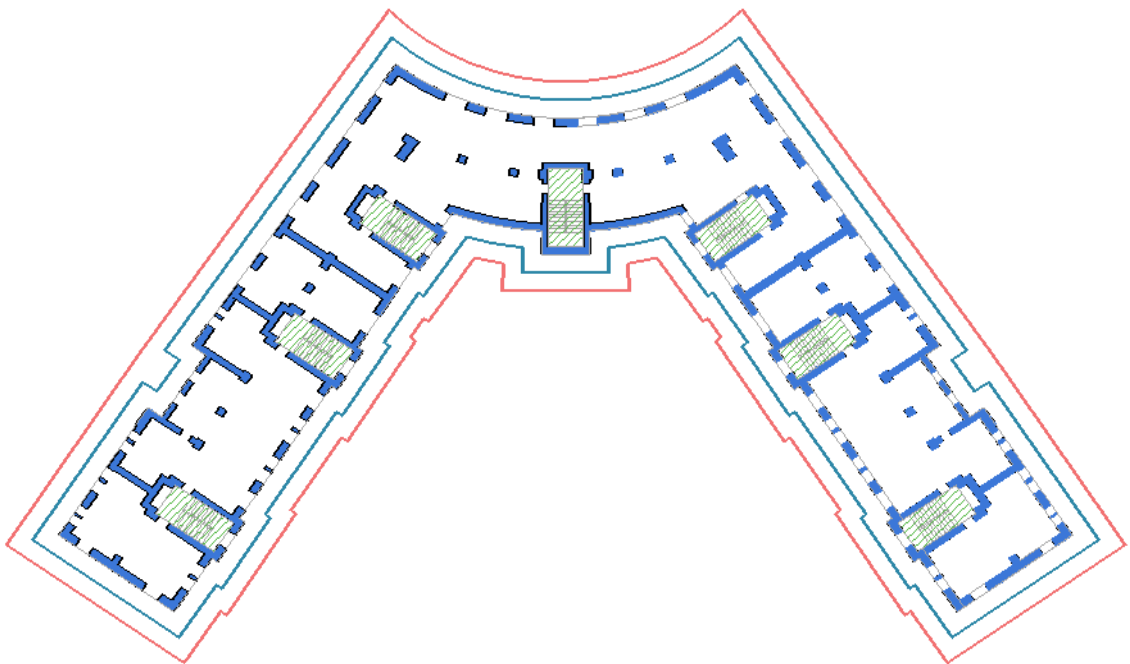
2 этаж

График схема №3



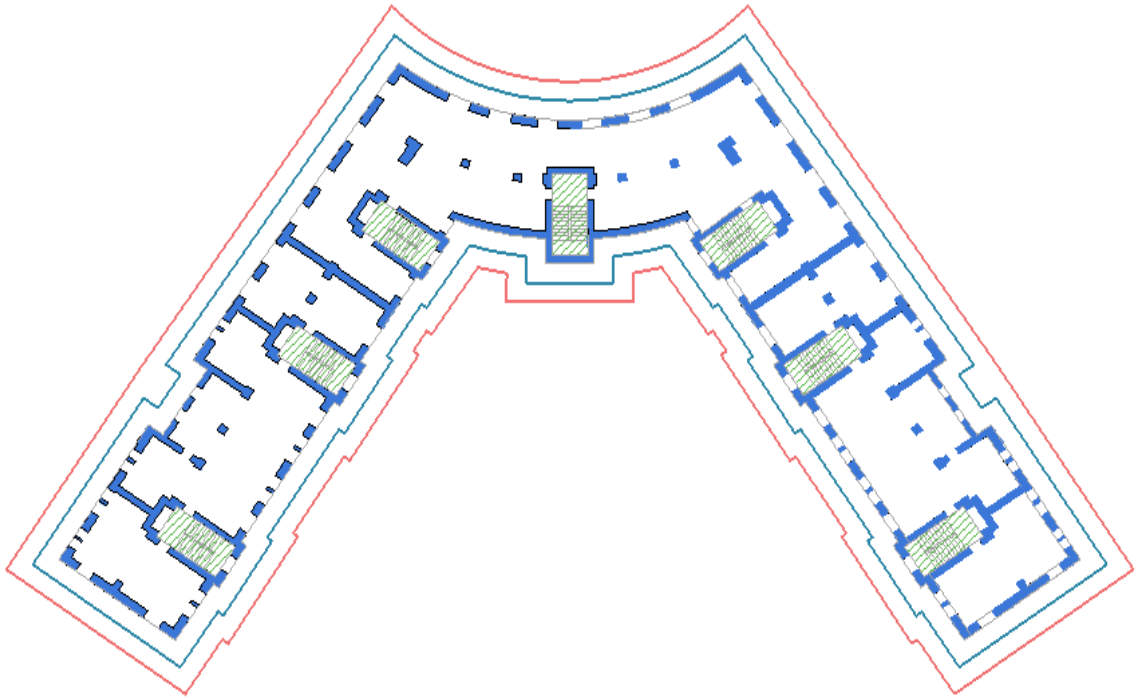
3 этаж

График схема №4



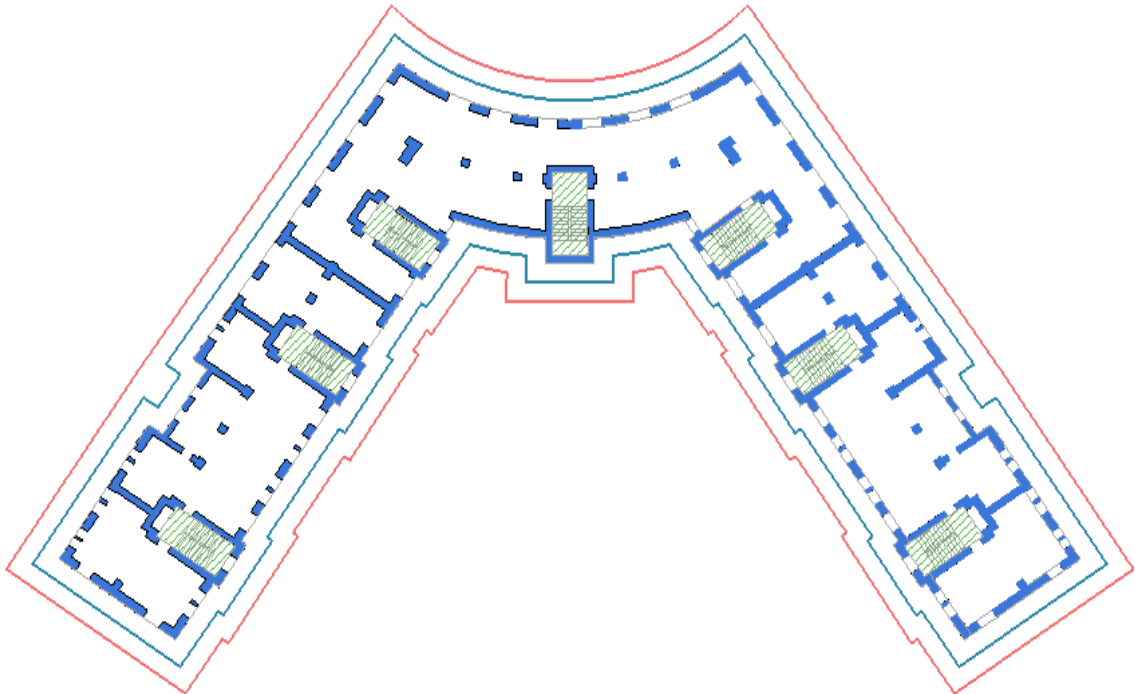
4 этаж

График схема №5



5 этаж

График схема №6



6 этаж

График схема №7

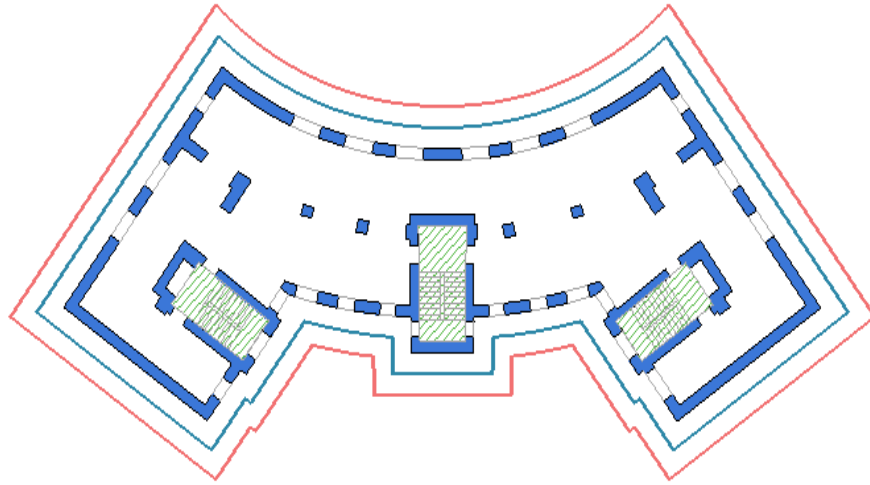


График схема №8

Чердачный этаж

