



**ПРИКАЗ**  
09.08.2024

**БОЕРЫК**  
№ 409-П

Татарстан Республикасы, Югары Ослан районы, Нариман авылы адресы буенча эзләп табылган «Паулуччи маркизларының спирт заводы биналар комплексы» мәдәни мирас объекттын, Татарстан Республикасы, Югары Ослан районы, Нариман авылы Үзәк урам 22 нче йорт, Үзәк урам 22/4 йорты адресы буенча урнашкан, төбәк өчен әһәмиятле «Паулуччи маркизларының спирт заводы биналар комплексы», XIX гасыр ахыры – XX гасыр башы мәдәни объект сыйфатында, Россия Федерациясе халыкларының мәдәни мирас объектлары (тарихи һәм мәдәни ядкарьләре) бердәм дәүләт реестрына кергү, мәдәни мирас объектның сак предметын билгеләү, чикләрен раслау турында

2002 нче елның 25 нче июнендә гамәлгә кертгән 73-ФЗ номерлы «Россия Федерациясе халыкларының мәдәни мирас объектлары (тарихи һәм мәдәни ядкарьләр) турында»гы Федераль законы, 2005 нче елның 1 нче апрелендә гамәлгә кертгән 60-ТРЗ номерлы «Татарстан Республикасында мәдәни мирас объектлары турында»гы Татарстан Республикасы Законы, дәүләт тарихи-мәдәни экспертизасының 2024 елның 5 нче июненә караган уңай бәяләмәсенә нигезләнеп боерам:

1. Әлеге боерыкка караган 1 нче кушымта нигезендә, Татарстан Республикасы, Югары Ослан районы, Нариман авылы адресы буенча эзләп табылган «Паулуччи маркизларының спирт заводы биналар комплексы» мәдәни мирас объекттын, Татарстан Республикасы, Югары Ослан районы, Нариман авылы Үзәк урам 22 нче йорт, Үзәк урам 22/4 йорты адресы буенча урнашкан, төбәк өчен әһәмиятле «Паулуччи маркизларының спирт заводы биналар комплексы», XIX гасыр ахыры – XX гасыр башы (объект төре - ансамбль) мәдәни объект сыйфатында, Россия Федерациясе халыкларының мәдәни мирас объектлары (тарихи һәм мәдәни

ядкаръләре) бердәм дәүләт реестрына кертергә.

2. Әлеге боерыкка караган 2 нче кушымта нигезендә, Татарстан Республикасы, Югары Ослан районы, Нариман авылы Үзәк урам 22 нче йорт, Үзәк урам 22/4 йорты адресы буенча урнашкан, төбәк өчен әһәмиятле «Паулуччи маркизларының спирт заводы биналар комплексы», XIX гасыр ахыры – XX гасыр мәдәни мирас объектының территория чикләрен расларга.

3. Әлеге боерыкка караган 3 нче кушымта нигезендә, Татарстан Республикасы, Югары Ослан районы, Нариман авылы Үзәк урам 22 нче йорт, Үзәк урам 22/4 йорты адресы буенча урнашкан, төбәк өчен әһәмиятле «Паулуччи маркизларының спирт заводы биналар комплексы», XIX гасыр ахыры – XX гасыр мәдәни мирас объектының сак предметын расларга.

4. Әлеге боерыкка караган 4 нче кушымта нигезендә, Татарстан Республикасы, Югары Ослан районы, Нариман авылы Үзәк урам 22 нче йорт адресы буенча урнашкан, төбәк өчен әһәмиятле «Төп йорт», XIX гасыр ахыры мәдәни мирас объектының сак предметын расларга.

5. Әлеге боерыкка караган 5 нче кушымта нигезендә, Татарстан Республикасы, Югары Ослан районы, Нариман авылы Үзәк урам 22/4 нче йорт адресы буенча урнашкан, төбәк өчен әһәмиятле «Спирт саклагыч бина», XIX гасыр ахыры мәдәни мирас объектының сак предметын расларга.

6. Мәдәни мирас объектларын һәм шәһәр төзелеше эшчәнлеген исәпкә алу бүлегенә, күрсәтелгән мәдәни мирас объекты территориясе чикләре турында белешмәләренә, күчемсез мөлкәтнең бердәм дәүләт реестрына һәм Россия Федерациясе халыкларының мәдәни мирас объектларының (тарихи һәм мәдәни ядкаръләренә) бердәм дәүләт реестрына кертүне тәэмин итәргә.

5. Боерыкның үтәлешен контрольдә тотуны үз өстемә алам.

Рәис

И.Н. Гуцин

Татарстан Республикасы  
Мәдәни мирас  
объектларын саклау  
комитетының 2024 елның  
9 нчы августындагы 409-П  
номерлы бoерыгына  
караган 1 нче кушымта

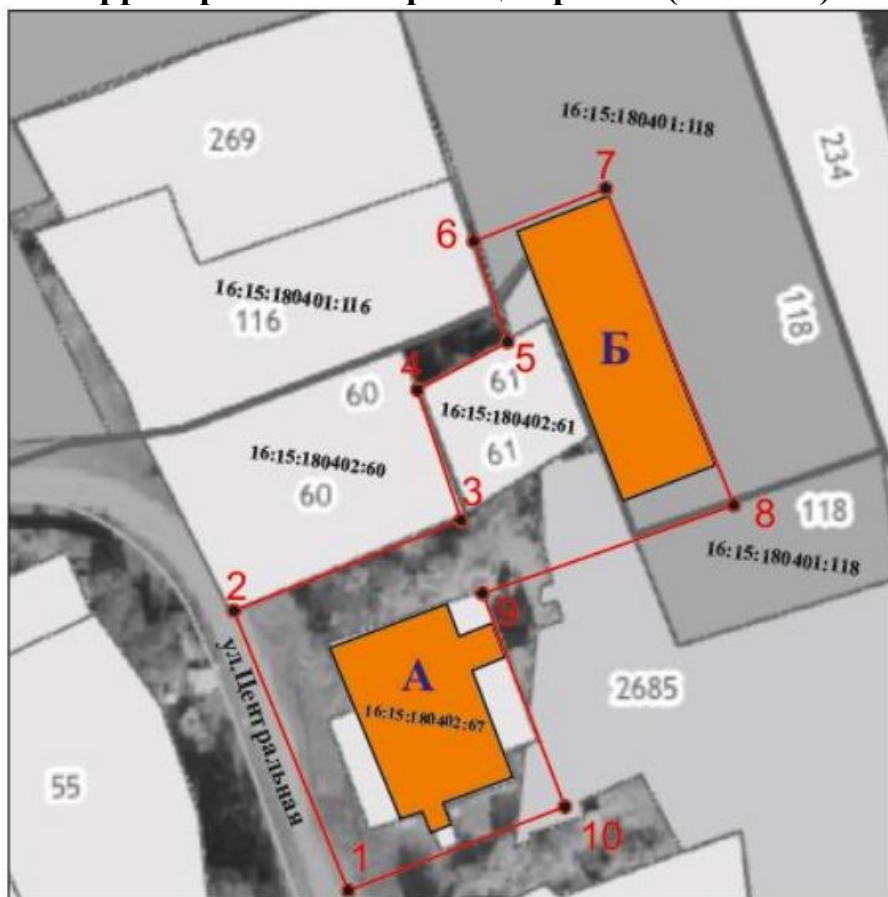
Региональ әһәмияттәге мәдәни мирас объектлары буларак Россия  
Федерациясе халыкларының мәдәни мирас объектларының (тарихи һәм  
мәдәни ядкарьләренә) бердәм дәүләт реестрына кертелүче эзләп табылган  
мәдәни мирас объектлары

№ п/п	Исеме, төзелүнең һәм төп үзгәрешләренә (үзгәртеп коруларның) даталары, , авторы, мәдәни мирас объектының төре	Мәдәни мирас объектының урнашу урны
1.	«Паулуччи маркизларының спирт заводы биналар комплексы», XIX гасыр ахыры - XX гасыр башы (объект төре – ансамбль)	Татарстан Республикасы, Югары Ослан районы, Нариман авылы Үзәк урам 22 нче йорт, Үзәк урам 22/4 нче йорт
2.	«Төп йорт», XIX гасыр ахыры (объект төре - һәйкәл)	Татарстан Республикасы, Югары Ослан районы, Нариман авылы Үзәк урам 22 нче йорт
3.	«Спирт саклагыч бина», XIX гасыр ахыры (объект төре - һәйкәл)	Татарстан Республикасы, Югары Ослан районы, Нариман авылы Үзәк урам 22/4 нче йорт

Татарстан Республикасы  
 Мәдәни мирас  
 объектларын саклау  
 комитетының 2024 елның  
 9 нчы августындагы 409-П  
 номерлы боерыгына  
 караган 2 нче кушымта

Татарстан Республикасы, Югары Ослан районы, Нариман авылы Үзәк урам 22 нче йорт, Үзәк урам 22/4 йорты адресы буенча урнашкан, төбәк өчен әһәмиятле «Паулуччи маркизларының спирт заводы биналар комплексы», XIX гасыр ахыры – XX гасыр мәдәни мирас объектының

Татарстан Республикасы, Югары Ослан районы, Нариман авылы Үзәк урам 22 нче йорт, Үзәк урам 22/4 йорты адресы буенча урнашкан, төбәк өчен әһәмиятле «Паулуччи маркизларының спирт заводы биналар комплексы», XIX гасыр ахыры – XX гасыр мәдәни мирас объектының территориясе чикләренәң картасы (схемасы)



Масштабы 1:500

Шартлы билгеләр:

	- мәдәни мирас объекты территориясе чиге «Паулуччи маркизларының спирт заводы биналар комплексы», XIX гасыр ахыры - XX гасыр башы (объект төре – ансамбль)
	- мәдәни мирас объекты территориясе чикләренәң характерлы ноктасы
	- «Төп йорт» мәдәни мирас объекты, XIX гасыр ахыры
	- «Спирт саклагыч бина», мәдәни мирас объекты, XIX гасыр ахыры

Татарстан Республикасы, Югары Ослан районы, Нариман авылы Үзәк урам 22 нче йорт, Үзәк урам 22/4 йорты адресы буенча урнашкан, төбәк өчен әһәмиятле «Паулуччи маркизларының спирт заводы биналар комплексы», XIX гасыр ахыры – XX гасыр мәдәни мирас объектының текст рәвешендәге тасвилянмасы

Татарстан Республикасы, Югары Ослан районы, Нариман авылы Үзәк урам 22 нче йорт, Үзәк урам 22/4 йорты адресы буенча урнашкан, төбәк өчен әһәмиятле «Паулуччи маркизларының спирт заводы биналар комплексы», XIX гасыр ахыры – XX гасыр мәдәни мирас объекты чикләре түбәндәге урыннардан уза:

Чикнең узу урыны		Чикнең узу урынының тасвирамасы
ноктадан	Ноктага кадәр	
1	2	Үзәк урамның кызыл сызыгы буенча, төньяк-кунбатыш юнәлештә, 1 нче ноктадан 2 нче ноктага кадәр;
2	4	16:15:180402:60 кадастр номерлы жир кишәрлегенә чиге буйлап, 2 нче ноктадан 4 нче ноктага кадәр;
4	5	16:15:180402:61 кадастр номерлы жир кишәрлегенә төньяк чиге буйлап, 4 нче ноктадан 5 нче ноктага кадәр;
5	6	5 нче ноктадан төньяк-көнбатыш юнәлештә, 16:15:180402:60 кадастр номерлы жир кишәрлегенә көньяк ягында урнашкан 6 нчы ноктага кадәр;
6	7	Квартал эчендәге чик буенча, төньяк-көнбатыш юнәлештә, 6 нчы ноктадан 7 нче ноктага кадәр;
7	10	Квартал эчендәге чик буенча, 7 нче ноктадан 10 нчы ноктага кадәр;
10	1	Квартал эчендәге чик буенча, 10 нчы ноктадан, Үзәк урамның кызыл сызыгында урнашкан 1 нче ноктага кадәр;

Татарстан Республикасы, Югары Ослан районы, Нариман авылы Үзәк урам 22 нче йорт, Үзәк урам 22/4 йорты адресы буенча урнашкан, төбәк өчен әһәмиятле «Паулуччи маркизларының спирт заводы биналар комплексы», XIX гасыр ахыры – XX гасыр мәдәни мирас объектының характерлы нокталары таблицасы

№ точки	Жирле координаталар системасындагы характерлы нокталарның координаталары (МСК-16)	
	X	Y
1	449808.89	1297192.71
2	449842.50	1297181.17
3	449854.24	1297209.18
4	449869.39	1297203.78
5	449874.98	1297214.06
6	449886.59	1297210.12
7	449892.25	1297226.99
8	449854.86	1297239.70
9	449844.83	1297211.72
10	449818.68	1297220.63
1	449808.89	1297192.71

Татарстан Республикасы  
Мәдәни мирас  
объектларын саклау  
комитетының 2024 елның  
9 нчы августындагы 409-П  
номерлы боерыгына  
караган 3 нче кушымта

Татарстан Республикасы, Югары Ослан районы, Нариман авылы Үзәк урам 22 нче йорт, Үзәк урам 22/4 йорты адресы буенча урнашкан, төбәк өчен әһәмиятле «Паулуччи маркизларының спирт заводы биналар комплексы», XIX гасыр ахыры – XX гасыр мәдәни мирас объектының  
**сак предмети\***

1. Югары Ослан муниципаль районының Нариман авылының үзәк өлешендә, Идел елгасы яр битендә урнашкан.



2. Ике мәдәни мирас объектнан торучы ансамбльнең композиция-киңлек, күләм-планлаштыру характеристикалары::

- Татарстан Республикасы, Югары Ослан районы, Нариман авылы Үзәк урам 22 нче йорт адресы буенча урнашкан, төбәк өчен әһәмиятле «Төп йорт», XIX гасыр ахыры;

- Татарстан Республикасы, Югары Ослан районы, Нариман авылы Үзәк урам 22/4 нче йорт адресы буенча урнашкан, төбәк өчен әһәмиятле «Спирт саклагыч бина», XIX гасыр ахыры

\* Сак предмети объектны комплекслы тикшергәндә, шулай ук реставрация эшләрен башкару процессында төгәлләштерелергә һәм өстәмәлмәләр кертелергә тиеш.

Татарстан Республикасы, Югары Ослан районы, Нариман авылы Үзәк урам 22 нче йорт, Үзәк урам 22/4 йорты адресы буенча урнашкан, төбәк өчен әһәмиятле «Паулуччи маркизларының спирт заводы биналар комплексы», XIX гасыр ахыры – XX гасыр мәдәни мирас объектының сак предмети таблицасы

№	Сак предмети	Төп элементларны фотофиксацияләү/график материаллар
1.	Югары Ослан муниципаль районының Нариман авылының үзәк өлешендә, Идел елгасы яр битендә урнашкан	 <p>Шартлы билгеләр:</p> <p><b>А</b> - «Төп йорт», XIX г. ахыры</p> <p><b>Б</b> - «Спирт саклагыч бина», XIX г. ахыры – XX г. башы</p> <p>1 нче рәсем. Объектның урнашу урыны</p>
2.	Ике мәдәни мирас объектнан торучы ансамбльнең композиция-киңлек, күләм-планлаштыру характеристикалары: - Татарстан Республикасы, Югары Ослан районы, Нариман авылы Үзәк урам 22 нче йорт адресы буенча урнашкан, төбәк өчен әһәмиятле «Төп йорт», XIX гасыр ахыры;	 <p>2 нче рәсем. «Төп йорт күренеше», XIX г. ахыры</p>



- Татарстан Республикасы,  
Югары Ослан районы,  
Нариман авылы Үзәк урам  
22/4 нче йорт адресы буенча  
урнашкан, төбәк өчен  
әһәмиятле «Спирт саклагыч  
бина», XIX гасыр ахыры



3нче рәсем. «Паулучи маркизларының спирт  
саклагыч бина» күренеше

Татарстан Республикасы  
Мәдәни мирас  
объектларын саклау  
комитетының 2024 елның  
9 нчы августындагы 409-П  
номерлы боерыгына  
караган 4 нче кушымта

Татарстан Республикасы, Югары Ослан районы, Нариман авылы Үзәк урам 22  
нче йорт адресы буенча урнашкан, төбәк өчен әһәмиятле «Төп йорт», XIX  
гасыр ахыры мәдәни мирас объектының  
**сак предметы\***

1. Бинаның урнашу урыны Югары Ослан муниципаль районының Нариман авылының үзәк өлешендә, тау битенә өске террасасында.

2. Мезонинлы һәм подваллы, Идел елгасы ягыннан чыгып торган манаралы һәм террасалы төрле биеклектәге турыпочмаклы йортның күләм-киңлек структурасы.

3. Бинаның капитал диварлар чикләрендәге планировка структурасы.

4. Конструктив схема: тарихи халәтендәге кирпеч диварлар; уемнарның кирпеч арталары; «монье» гөмбәзләре; баскычларның урнашуы, конфигурациясе, конструкцияләре.

5. Бинаның ике яклы түбәсенәң конфигурациясе, геометриясе, габаритлары һәм конструктив чишелеше (үзәкләштерелгән ике кыеклы түбә һәм ян-яклары сынган ике кыеклы түбә), кәрнизләр һәм түбә сырты буенча биеклек билгеләре; түбә материалы – фальцовкаланган табаклы тимер; тавыш тәрәзәләре; чыгып торган манараның һәм шпильле пинакльле, крестоцветлы, фиалалы (югалтылган) парапет баганаларының чатыр рәвешендә тәмамлануы; тимер кою техникасындагы су агызу торбалары; мич торбалары.

6. Фасадларның архитектур чишелеше һәм бизәлеше.

Урам фасады (көнъяк-көнбатыш фасад): фасадның өч өлешле композициясе, биш тәрәзә күчәрле үзәк өлешенә, ян-яктан ике тәрәзә күчәре кушыла;

беренче каттагы турыпочмаклы тәрәзә уемнары яссы, силуэты буенча киртләрч йөзлекләр белән уратып алынган һәм тәрәзә төбәндәге турыпочмаклы куышлар; икенче каттагы турыпочмаклы тәрәзә уемнары, тешле силуэтлы тәрәзә төбә;

йортның почмаклары рустован калаклар белән эшләнелгән, аска бер рәт сухариклар тезелгән киң кәрниз; кронштейннарга беркетелгән чүкү юлы белән эшләнгән япма.

Идел елгасы ягыннан фасад (Көнъяк-Көнчыгыш фасад):

киртләрч, яссы рамнарда йөзлекләр белән әйләндерелеп алынган тәрәзә уемнары тәрәзә һәм турыпочмаклы тәрәзә төбә уемы; гад йөзлекләр белән рамланган турыпочмаклы тәрәзә уемнары;

йортның почмаклары рустован калаклар белән эшләнелгән, аска бер рәт сухариклар тезелгән киң кәрниз; киң кәрнизле турыпочмаклы манара күпсанлы пинакльләре булган һәм чатырлы биек түбәне тотып тора, манараның озынча үзәк фигуралы асылмалы сандриклы, йозак ташы һәм турыпочмаклы тәрәзә төбе куышлы тәрәзәсе; балкон нәфис тимердән коелган култыксалы һәм йөзлек белән эшләнган аркалы уемлы; дорик ордерның стильләштерелгән капительләре булган таш колонналы чыгып торган терраса;

вазонлы тумбалы тимердән чүкеп ясалган койма (югалтылган); дорик ордерның стильләштерелгән капительле, таш колонналы чыгып торган терраса; вазонлы тумбалы тимердән чүкеп ясалган койма (югалтылган).

Ян фасадлар: беренче катның турыпочмаклы тәрәзә уемнары яссы, силуэты буенча киртлеч йөзлекләр белән уратып алынган һәм тәрәзә төбөндәге турыпочмаклы куышлар; икенче каттагы турыпочмаклы тәрәзә уемнары, тешле силуэтлы тәрәзә төбе;

йортның почмаклары рустован калаклар белән эшләнелгән, агач белән тышланган кәрниз; фасадларның бизәлеше: буялган кирпич өслек.

7. Ишек һәм тәрәзә уемнарының урнашу урыны, пропорцияләре, геометриясе, пиялаланган эчке тутырылышы, тышлык материалы – агач (тутырулар югалтылган).

8. Интерьерларның архитектура-декоратив бизәлеше:

кәрниздә аерып куелган һәм изразцалар белән тышланган турыпочмаклы һәм диагональ кирпич мичләр;

түшәм эшләнеше һәм розетка (башкару материалы-гипс)\*\*.

\* Сак предметы объектны комплекслы тикшергәндә, шулай ук реставрация эшләрен башкару процессында төгәлләштерелгән һәм өстәмәләр кертелгән тиеш.

\*\*Кайбер бүлмәләргә керү мөмкинлеге чикле (бүлмәләргә өстәмә өйрәнгәндә сак предметына өстәмәләр кертелгән кирәк).

Татарстан Республикасы, Югары Ослан районы, Нариман авылы Үзәк урам 22 нче йорт адресы буенча урнашкан, төбәк өчен әһәмиятле «Төп йорт», XIX гасыр ахыры мәдәни мирас объектының сак предмети таблицасы

№	Сак предмети	Төп элементларны фотофиксацияләү/график материаллар
1.	Бинаның урнашу урыны Югары Ослан муниципаль районының Нариман авылының үзәк өлешендә, тау битенең өске террасасында.	 <p>Шартлы билгеләр:  <span style="background-color: orange; border: 1px solid black; padding: 2px;">А</span> - «Төп йорт», XIX г ахыры.  <span style="background-color: orange; border: 1px solid black; padding: 2px;">Б</span> - «Спирт саклагыч бина», XIX г ахыры – XX г. башы</p> <p>1 нче рәсем. Объектның урнашу урыны</p>
2.	Мезонинлы һәм подваллы, Идел елгасы ягыннан чыгып торган манаралы һәм террасалы төрле биеклектәге турыпочмаклы йортның күләм-киңлек структурасы	 <p>2 нче рәсем. Төньяктан гомуми күренеш</p>

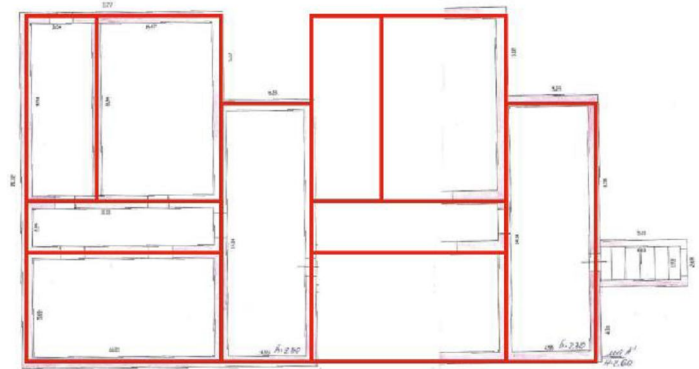


3 нче рәсем. Көнбатыш яктан гомуми күренеш



4 нче рәсем. Көнъяктан гомуми күренеш

3. Бинаның капитал диварлар  
чикләрендәге планировка  
структурасы



подлинные кирпичные стены

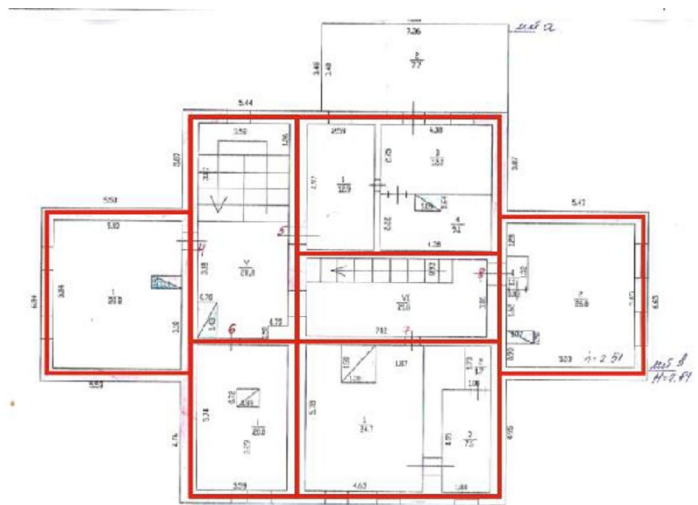
5 нче рәсем. Подвал





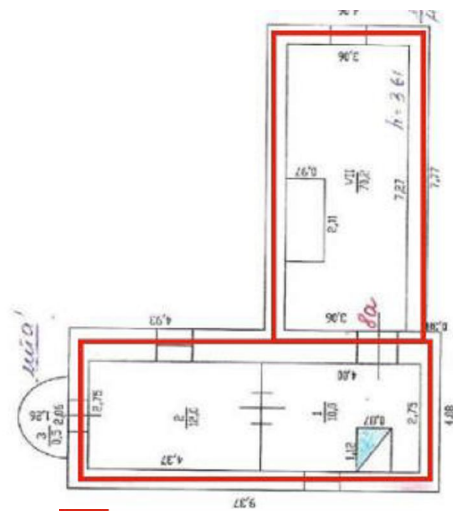
подлинные кирпичные стены

6 нчы рәсем. 1 нче кат



подлинные кирпичные стены

7 нче рәсем. 2 нче кат



подлинные кирпичные стены

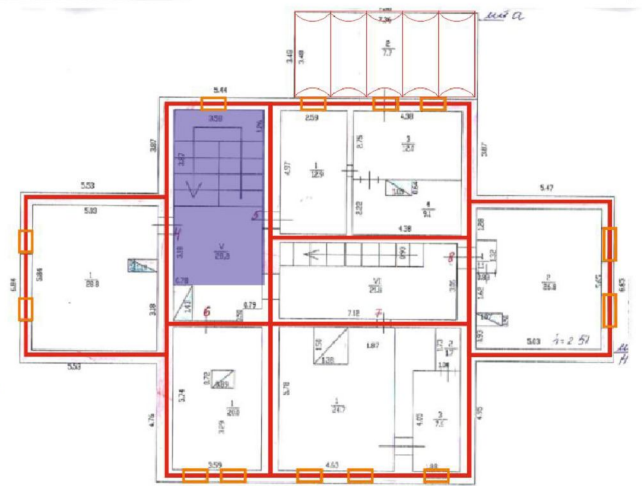
8 нче рәсем. Мезонин

4. Конструктив схема: тарихи халәтендәге кирпич диварлар; уемнарның кирпич арталары; «монье» гөмбәзләре; баскычларның урнашуы, конфигурациясе, конструкцияләре.



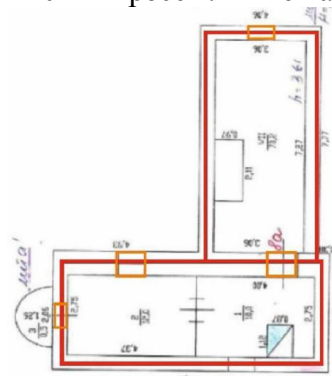
- подлинные кирпичные стены
- перемычки проемов
- своды монье
- местоположение лестниц

9 нчы рәсем. 1 нче кат



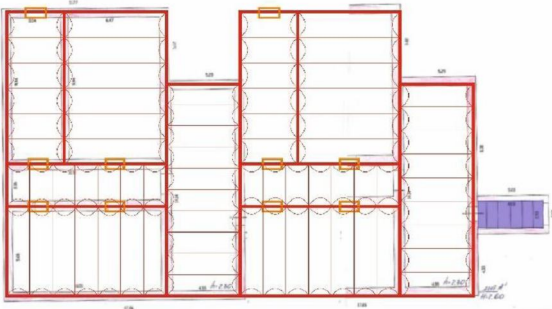


- подлинные кирпичные стены
- перемычки проемов
- своды монье
- местоположение лестниц

10 нчы рәсем. 2 нче кат



- подлинные кирпичные стены
- перемычки проемов
- своды монье
- местоположение лестниц

11 нче рәсем. Антресоль кат

		 <p> <span style="border: 1px solid red; display: inline-block; width: 15px; height: 10px; margin-right: 5px;"></span> подлинные кирпичные стены  <span style="border: 1px solid orange; display: inline-block; width: 15px; height: 10px; margin-right: 5px;"></span> перемычки проемов  <span style="border: 1px solid pink; display: inline-block; width: 15px; height: 10px; margin-right: 5px;"></span> своды монье  <span style="background-color: purple; display: inline-block; width: 15px; height: 10px; margin-right: 5px;"></span> местоположение лестниц </p> <p style="text-align: center;">12 нче рәсем. Подвал</p>
<p>5.</p>	<p>Бинаның ике яклы түбәсенәң конфигурациясе, геометриясе, габаритлары һәм конструктив чишелеше (үзәкләштерелгән ике кыеклы түбә һәм ян-яклары сынган ике кыеклы түбә), кәрнизләр һәм түбә сырты буенча биеклек билгеләре; түбә материалы – фальцовкаланган табаклы тимер; тавыш тәрәзәләре; чыгып торган манараның һәм шпильле пинакльле, крестоцветлы, фиалалы (югалтылган) парпет баганаларының чатыр рәвешендә тәмамлануы; тимер кою техникасындагы су агызу торбалары; мич торбалары</p>	 <p style="text-align: center;">13 нче рәсем. Түбәнең гомуми күренеше</p>  <p style="text-align: center;">14 нче рәсем. Су агу торбалары</p>





15 нче рәсем. Ишетү тәрәзәләре



16 нчы рәсем. Шатер

6. Фасадларның архитектур чишелеше һәм бизәлеше. Урам фасады (көнъяк-көнбатыш фасад): фасадның өч өлешле композициясе, биш тәрәзә күчәрле үзәк өлешенә, ян-яктан ике тәрәзә күчәре кушыла; беренче каттагы турыпочмаклы тәрәзә уемнары ясы, силуэты буенча киртләч йөзлекләр белән уратып алынган һәм тәрәзә төбөндәге турыпочмаклы куышлар; икенче каттагы турыпочмаклы тәрәзә уемнары, тешле силуэтлы тәрәзә төбе; йортның почмаклары рустован калаклар белән эшләнелгән, аска бер рәт сухариклар тезелгән киң кәрниз; кронштейннарга беркетелгән чүкү юлы белән эшләнелгән япма.



17 нче рәсем. Урам фасады



18 нче рәсем. Икенче кат тәрәзә уемнары



19 нчы рәсем. Беренче кат тәрәзә уемнары



20 нче рәсем. Тимердән чүкеп эшлэнгән керү өслеге



Идел елгасы ягыннан фасад (Көнъяк-Көнчыгыш фасад): киртлэч, яссы рамнарда йөзлеклэр белән эйләндерелеп алынган тәрәзә уемнары тәрәзә һәм турыпочмаклы тәрәзә төбе уемы; гад йөзлекләр белән рамланган турыпочмаклы тәрәзә уемнары;

йортның почмаклары рустован калактар белән эшләнелгән, аска бер рәт сухариклар тезелгән киң кәрниз; киң кәрнизле турыпочмаклы манара күпсанлы пинакльләре булган һәм чатырлы биек түбәне тотып тора, манараның озынча үзәк фигуралы асылмалы сандриклы, йозак ташы һәм турыпочмаклы тәрәзә төбе куышлы тәрәзәсе; балкон нәфис тимердән коелган култыксалы һәм йөзлек белән эшләнгән аркалы уемлы; дорик ордерның стильләштерелгән капительләре булган таш колонналы чыгып торган терраса; вазонлы тумбалы тимердән чүкеп ясалган койма (югалтылган); дорик ордерның стильләштерелгән капительле, таш колонналы чыгып торган терраса; вазонлы тумбалы тимердән чүкеп ясалган койма (югалтылган).



21 нче рәсем. Идел елгасы ягындагы фасад күренеше



22 нче рәсем. Терраса



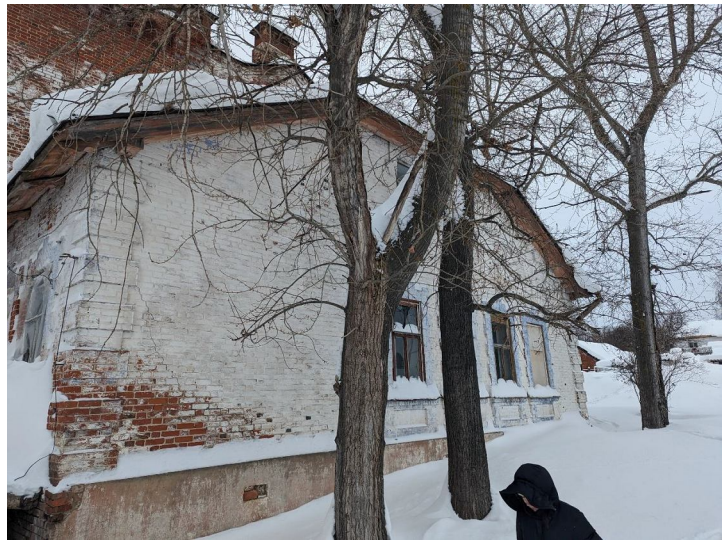
23 нче рәсем. Гөмбәз уемлы балкон



Ян фасадлар: беренче катның турыпочмаклы тэрэзэ уемнары яссы, силуэты буенча киртлэч йөзлеклэр белән уратып алынган һәм тэрэзэ төбөндәге турыпочмаклы куышлар; икенче каттагы турыпочмаклы тэрэзэ уемнары, тешле силуэтлы тэрэзэ төбө; йортның почмаклары рустован калаклар белән эшләнелгән, агач белән тышланган кэрниз; фасадларның бизэлеше: буялган кирпич өслөк.






24 нче рәсем. Рустовлы калакчыклар



25 нче рәсем. Фасадның эшләнелеше



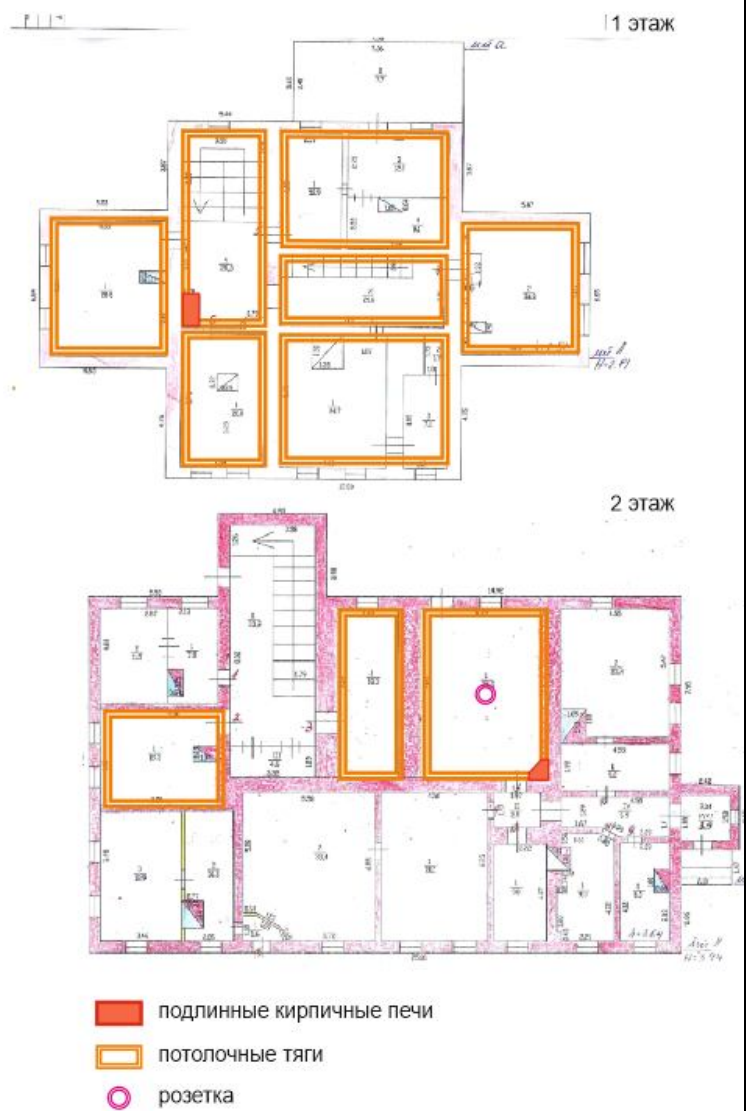
26 нчы рәсем. Тешле йөзлекләр.

7.	<p>Ишек һәм тәрәзә уемнарының урнашу урыны, пропорцияләре, геометриясе, пыялаланган эчке тутырылышы, тышлык материалы – агач (тутырулар югалтылган).</p>	 <p>27 нче рәсем. Ишек һәм тәрәзә уемнарының эчке тутырылышы</p>
8.	<p>Интерьерларның архитектура-декоратив бизәлеше: кәрниздә аерып куелган һәм изразцалар белән тышланган турыпочмаклы һәм диагональ кирпеч мичләр; түшәм эшләнеше һәм розетка (башкару материалы-гипс).</p>	 <p>28 нче рәсем. Изразцалар белән тышланган мич</p>  <p>29 нчы рәсем. Розетка</p>





30 нчы рәсем. Мич һәм түшәм өслеге



31 нче рәсем. Интерьер элементлары урнашу схемасы


Татарстан Республикасы  
Мәдәни мирас  
объектларын саклау  
комитетының 2024 елның  
9 нчы августындагы 409-П  
номерлы боерыгына  
караган 5 нче кушымта

Татарстан Республикасы, Югары Ослан районы, Нариман авылы Үзәк урам  
22/4 нче йорт адресы буенча урнашкан, төбәк өчен әһәмиятле «Спирт саклагыч  
бина», XIX гасыр ахыры мәдәни мирас объектының  
**сак предметы\***

1. Бинаның урнашу урыны Югары Ослан муниципаль районының Нариман авылының үзәк өлешендә, текә тау итәгенең уртасында.
2. Бер-берсенә тоташкан бер катлы турыпочмаклы ике бинаның күләм-пространство структурасы.
3. Конструктив схема:  
известьташтан салынган тарихи халәтендәге кирпич диварлар;  
уемнарның кирпич һәм таш арталары;  
кирпеч баганалар өстендәге, жиңмерелгән кирпич гөмбәзләр;  
металл тарттыру элементлары;  
цистерналар өчен кирпич нигезләр.

\* Сак предметы объектын комплекслы тикшергәндә, шулай ук реставрация эшләрен башкару процессында төгәлләштерелергә һәм өстәмәлмәләр кертелергә тиеш.

Татарстан Республикасы, Югары Ослан районы, Нариман авылы Үзәк урам 22/4 нче йорт адресы буенча урнашкан, төбәк өчен әһәмиятле «Спирт саклагыч бина», XIX гасыр ахыры мәдәни мирас объектынның сак предмети таблицасы

№	Сак предмети	Төп элементларны фотофиксацияләү/график материаллар
1.	Бинаның урнашу урыны Югары Ослан муниципаль районының Нариман авылының Үзәк өлешендә, текә тау итәгенең уртасында.	 <p>Шартлы билгеләр:</p> <p><b>А</b> - «Төп йорт», XIX г. ахыры</p> <p><b>Б</b> - «Спирт саклагыч бина», XIX г. ахыры – XX г. башы</p> <p>1 нче рәсем. Объектның урнашу урыны</p>
2.	Бер-берсенә тоташкан бер катлы турыпочмаклы ике бинаның күләм-пространство структурасы.	 <p>2 нче рәсем. Төньяктан гомуми күренеш</p>





3 нче рәсем. Төньяк-көнчыгыш яктан гомуми күренеш



4 нче рәсем. Көнбатыш яктан гомуми күренеш

3. Конструктив схема:  
известьташтан салынган тарихи  
халәтендәге кирпеч диварлар;



5 нче рәсем. Кирпеч диварлар

уемнарның кирпеч һәм таш араталары;



6 нчы рәсем. Металл тарттыру элементлары

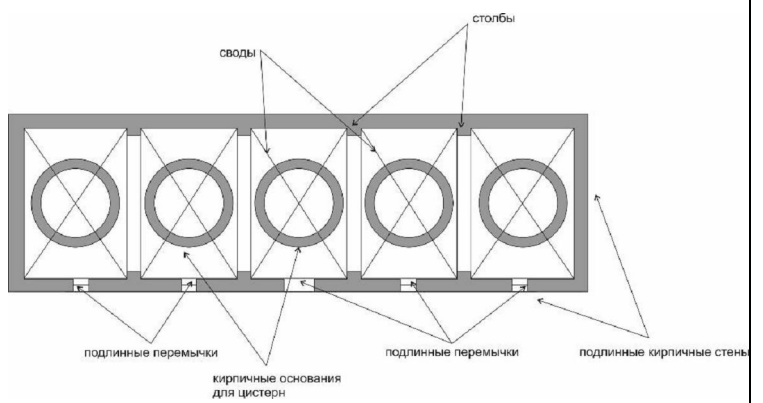
кирпеч баганалар өстендәге, жимерелгән кирпеч гөмбәзләр;



7 нче рәсем. Жимерелгән кирпеч гөмбәзләр

металл тарттыру элементлары;

цистерналар өчен кирпеч нигезләр.



8 нче рәсем. Схема