

Казан шәһәре Башкарма комитетының
2024 елның 27 августындагы 3590 номерлы карары

**«Татарстан Республикасы Казан шәһәренең Совет районындагы
Вишневка торак массивының Большая урамыннан алып
Чернопенье торак массивына кадәр автомобиль юлы төзелеше»
линия объекты территориясен планлаштыру проектын
һәм бу территорияне ызанлау проектын раслау турында**

Территорияне шәһәр төзелеше документлары белән тәмин итү максатыннан, «Беренчел документларны эзерләү үзәге» муниципаль унитар предприятиесе тәкъдиме нигезендә, Россия Федерациясе Шәһәр төзелеше кодексының 42, 43, 45 һәм 46 статьяларына таянып, Россия Федерациясе Хөкүмәтенең 2022 елның 2 апрелендәге 575 номерлы, Татарстан Республикасы Министрлар Кабинетының 2024 елның 17 гыйнварындагы 14 номерлы карарлары нигезендә, 2023 елның 27 октябрендәге ЦПИД-Исх/383 номерлы гариза кысаларында территорияне планлаштыру проектын эшләү 2023 елда башланып китүен исәпкә алып **карар бирәм:**

1. «Татарстан Республикасы Казан шәһәренең Совет районындагы Вишневка торак массивының Большая урамыннан алып Чернопенье торак массивына кадәр автомобиль юлы төзелеше» линия объекты территориясен планлаштыру проектын һәм бу территорияне ызанлау проектын расларга (кушымта итеп бирелә).

2. Билгеләнә торган кызыл линияләрнең характерлы нокталары координаталары исемлегеннән, линия объекттын план буенча урнаштыру зоналары чикләренең характерлы нокталары координаталары исемлегеннән, урнашу урыны үзгәрүгә бәйле рәвештә реконструкцияләнергә тиешле линия объектларын план буенча урнаштыру зоналары чикләренең характерлы нокталары координаталары исемлегеннән, ызанлау проекты территориясе чикләренең характерлы нокталары координаталары исемлегеннән, ясала торган жир кишәрлекләре (1 нче этап) чикләренең характерлы нокталары координаталары исемлегеннән, ясала торган жир кишәрлеге (2 нче этап) чикләренең характерлы нокталары координаталары исемлегеннән, төзелеш

чорына планлаштырыла торган сервитут чикләренең характерлы нокталары координаталары исемлегеннән, эксплуатацияләү чорына планлаштырыла торган сервитут чикләренең характерлы нокталары координаталары исемлегеннән (хезмэт урынында файдалана торган материаллар) кала, әлеге карарны «Муниципаль хокукый актлар һәм башка рәсми мәгълүмат» челтәр басмасында (www.docskzn.ru) бастырып чыгарырга.

3. Билгеләнә торган кызыл линияләренең характерлы нокталары координаталары исемлегеннән, линия объектын план буенча урнаштыру зоналары чикләренең характерлы нокталары координаталары исемлегеннән, урнашу урыны үзгәрүгә бәйле рәвештә реконструкцияләнергә тиешле линия объектларын план буенча урнаштыру зоналары чикләренең характерлы нокталары координаталары исемлегеннән, ызанлау проекты территориясе чикләренең характерлы нокталары координаталары исемлегеннән, ясала торган жир кишәрлекләре (1 нче этап) чикләренең характерлы нокталары координаталары исемлегеннән, ясала торган жир кишәрлеге (2 нче этап) чикләренең характерлы нокталары координаталары исемлегеннән, төзелеш чорына планлаштырыла торган сервитут чикләренең характерлы нокталары координаталары исемлегеннән, эксплуатацияләү чорына планлаштырыла торган сервитут чикләренең характерлы нокталары координаталары исемлегеннән (хезмэт урынында файдалана торган материаллар) кала, әлеге карарны Казан шәһәре жирле үзидарә органнарының рәсми порталында (www.kzn.ru) һәм Татарстан Республикасы хокукый мәгълүматының рәсми порталында (www.pravo.tatarstan.ru) урнаштырырга.

4. Әлеге карар рәсми басылып чыккан көннән гамәлгә керә дип билгеләргә.

5. Әлеге карарның үтөлешен контрольдә тотуны Казан шәһәре Башкарма комитеты Житәкчесенең беренче урынбасары А.Р.Нигъмәтжановка йөкләргә.

Житәкче

Р.Г.Гафаров

Казан шәһәре
Башкарма комитетының
2024 елның 27 августындагы
3590 номерлы карары белән
расланды

**«Татарстан Республикасы Казан шәһәренең Совет районындагы
Вишневка торак массивының Большая урамыннан алып
Чернопенье торак массивына кадәр автомобиль юлы төзелеше»
линия объекты территориясен планлаштыру проекты
һәм бу территорияне ызанлау проекты**

«Татарстан Республикасы Казан шәһәренең Совет районындагы Вишневка торак массивының Большая урамыннан алып Чернопенье торак массивына кадәр автомобиль юлы төзелеше» линия объекты территориясен планлаштыру проектына түбәндәгеләр керә:

I. Территорияне планлаштыру проекты. График өлеш. Билгеләнә торган кызыл линияләрнең характерлы нокталары координаталары исемлеге белән кызыл линияләр, линия объектларын план буенча урнаштыру зоналары чикләре, урнашу урыны үзгәргә бәйле рәвештә реконструкцияләнергә тиешле линия объектларын план буенча урнаштыру зоналары чикләре сызымы (1-8 битләр).

II. Линия объекттын план буенча урнаштыру зоналары чикләренең характерлы нокталары координаталары исемлеге, урнашу урыны үзгәргә бәйле рәвештә реконструкцияләнергә тиешле линия объектларын план буенча урнаштыру зоналары чикләренең характерлы нокталары координаталары исемлеге белән линия объекттын урнаштыру турында нигезләмә.

III. Территорияне ызанлау проекты. График өлеш. Территорияне ызанлау сызымы (1 нче этап) (1-7 битләр).

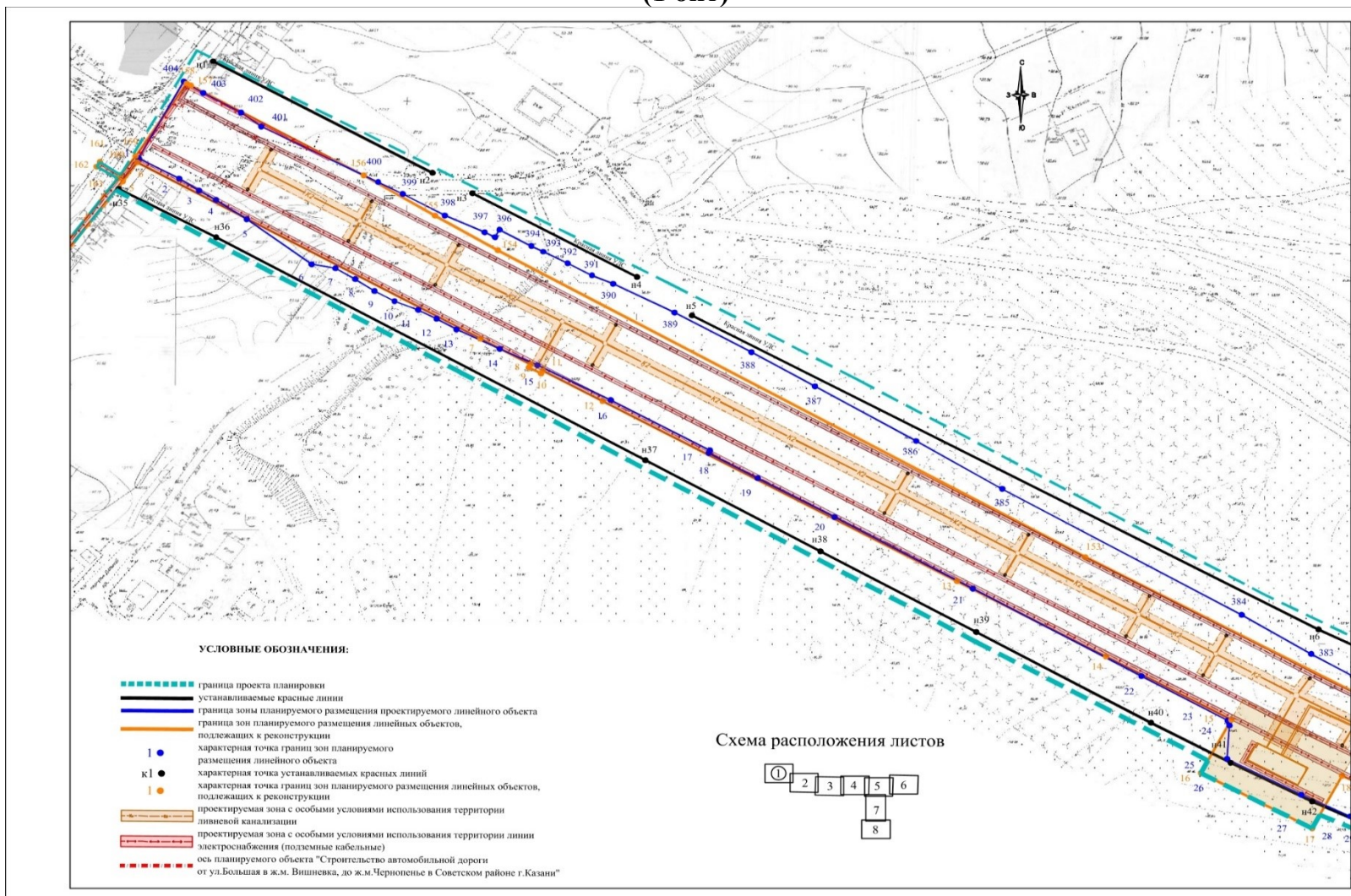
IV. Территорияне ызанлау проекты. График өлеш. Территорияне ызанлау сызымы (2 нче этап) (1-7 битләр).

V. Территорияне ызанлау проекты. Ызанлау проекты территориясе чикләренең характерлы нокталары координаталары исемлеге, ясала торган жир кишәрлекләре (1 нче этап) чикләренең характерлы нокталары координаталары исемлеге, ясала торган жир кишәрлеге (2 нче этап) чикләренең характерлы нокталары координаталары исемлеге һәм төзелеш чорына планлаштырыла торган сервитут чикләренең характерлы нокталары координаталары исемлеге,

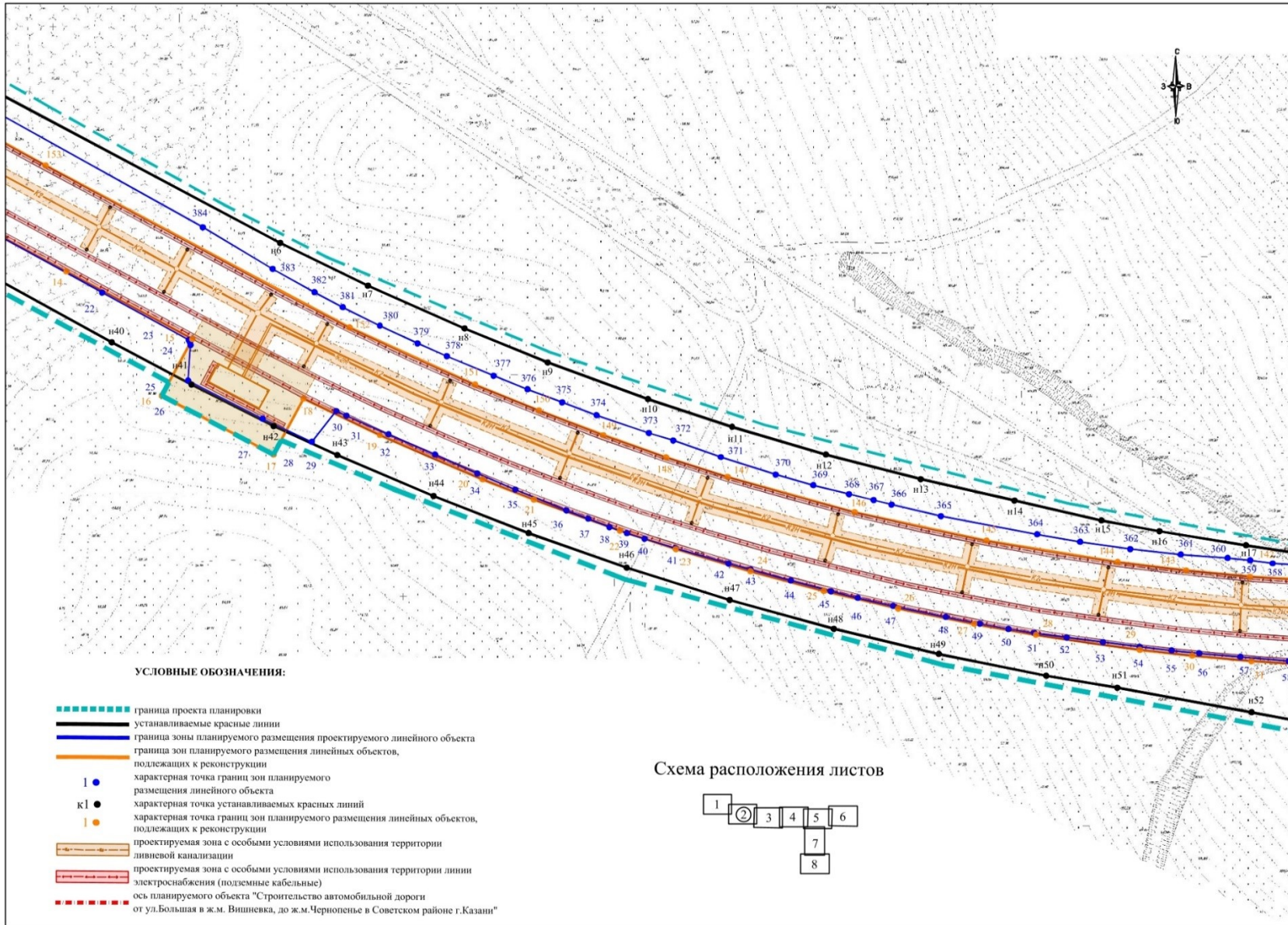
эксплуатацияләү чорына планлаштырыла торган сервитут чикләренең характерлы нокталары координаталары исемлеге белән текстлы өлеш.

Билгеләнә торган кызыл линияләрнең характерлы нокталары координаталары исемлеге, линия объектын план буенча урнаштыру зоналары чикләренең характерлы нокталары координаталары исемлеге, урнашу урыны үзгәрүгә бәйле рәвештә реконструкцияләнергә тиешле линия объектларын план буенча урнаштыру зоналары чикләренең характерлы нокталары координаталары исемлеге, ызанлау проекты территориясе чикләренең характерлы нокталары координаталары исемлеге, ясала торган жир кишәрлекләре (1 нче этап) чикләренең характерлы нокталары координаталары исемлеге, ясала торган жир кишәрлеге (2 нче этап) чикләренең характерлы нокталары координаталары исемлеге, төзелеш чорына планлаштырыла торган сервитут чикләренең характерлы нокталары координаталары исемлеге, эксплуатацияләү чорына планлаштырыла торган сервитут чикләренең характерлы нокталары координаталары исемлеге хезмәт урынында файдалана торган документлар булып тора һәм «Муниципаль хокукый актлар һәм башка рәсми мәгълүмат» челтәр басмасында (www.docskzn.ru) бастырылырга, Казан шәһәре жирле үзидарә органнарының рәсми порталында (www.kzn.ru) һәм Татарстан Республикасы хокукый мәгълүматының рәсми порталында (www.pravo.tatarstan.ru) урнаштырылырга тиеш түгел.

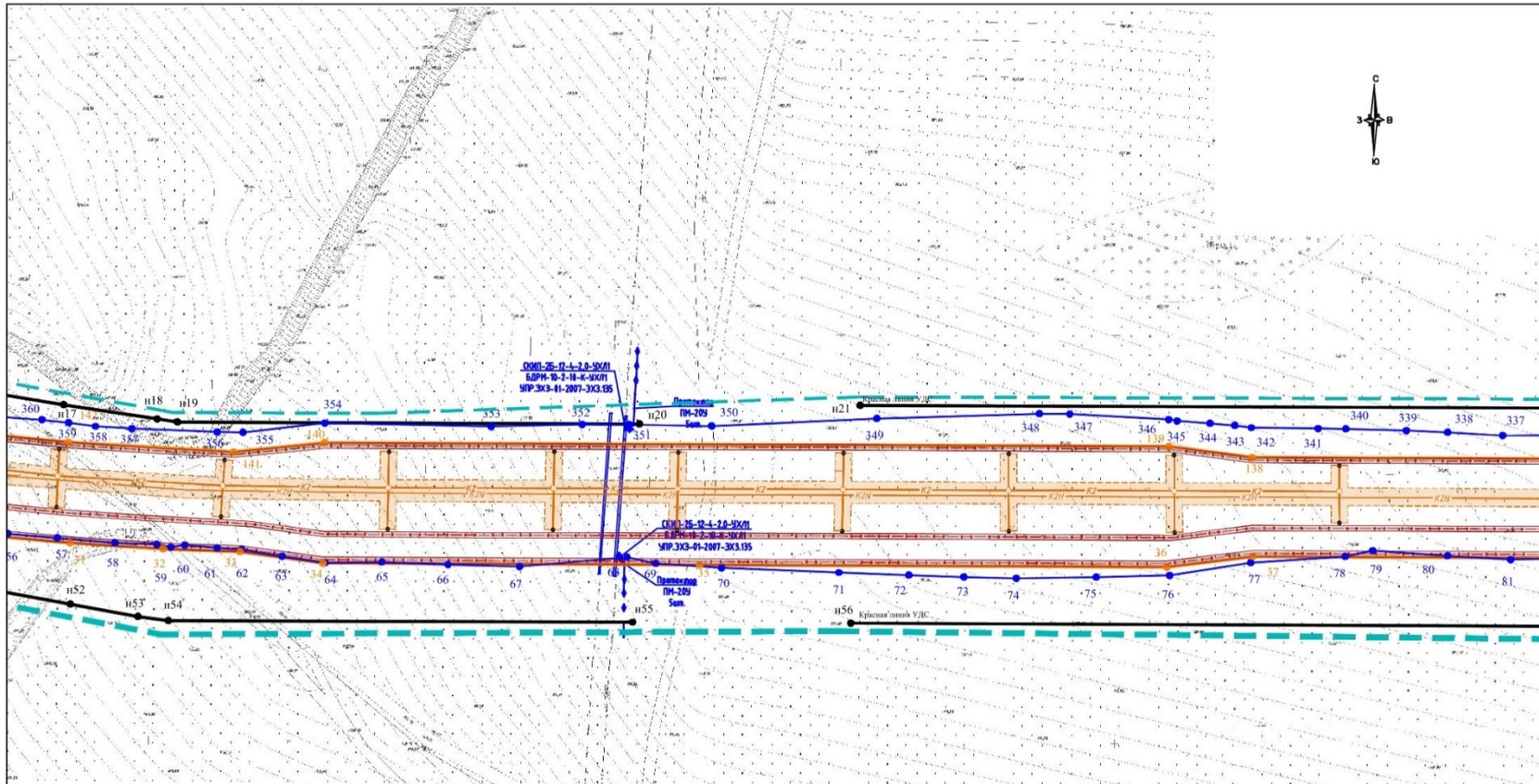
I. Территориане планлаштыру проекты. График өлеш. Кызыл линияләр сызымы.
Линия объектларын план буенча урнаштыру зоналары чикләре сызымы. Урнашу урыны үзгәргүгә бәйле рәвештә
реконструкцияләнергә тиешле линия объектларын план буенча урнаштыру зоналары чикләре сызымы
(1 бит)



(2 бит)



(3 бит)



УСЛОВНЫЕ ОБОЗНАЧЕНИЯ:











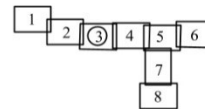
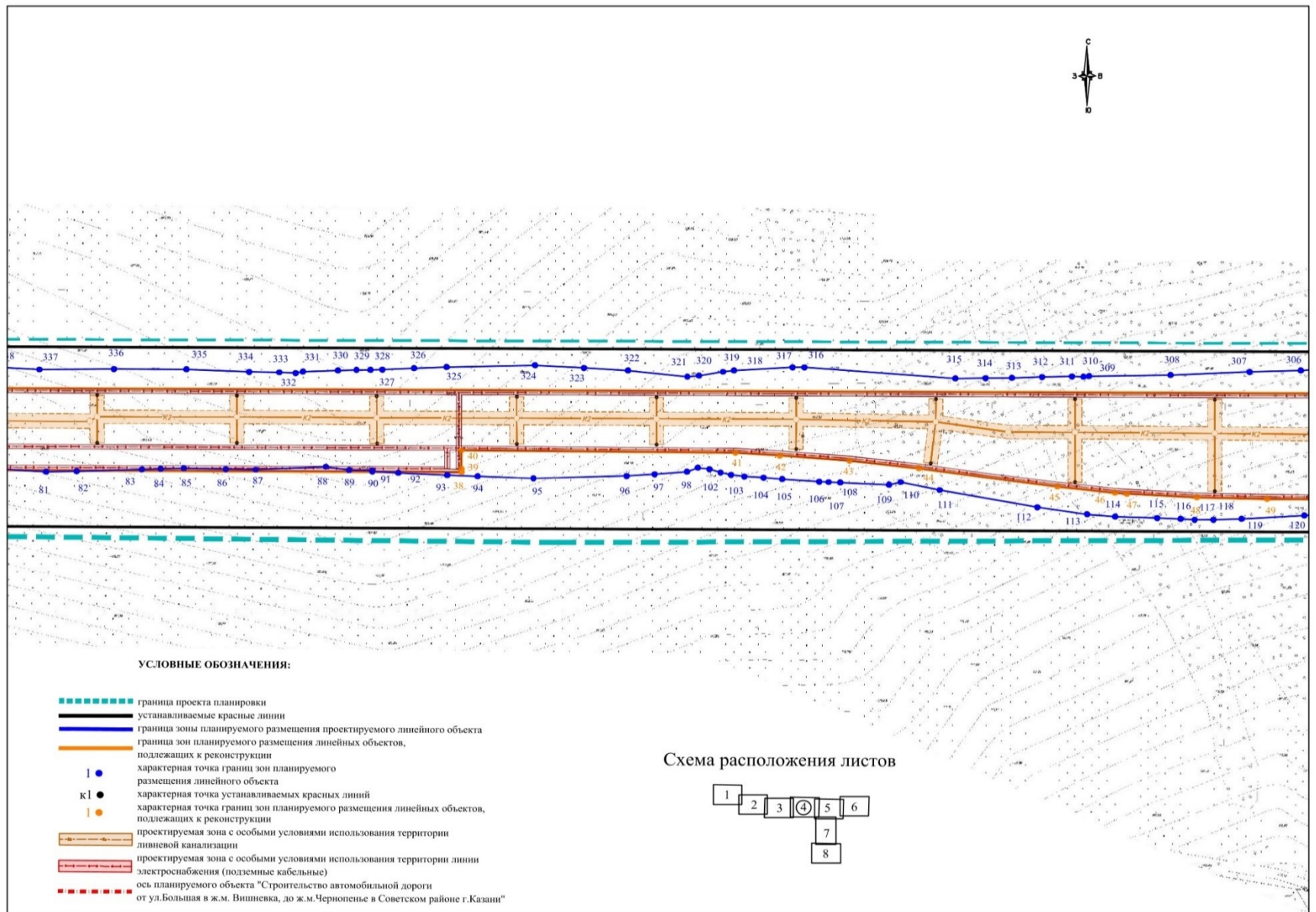
-  граница проекта планировки
-  устанавливаемые красные линии
-  граница зоны планируемого размещения проектируемого линейного объекта
-  граница зон планируемого размещения линейных объектов, подлежащих к реконструкции
-  1 • характеристическая точка границ зон планируемого размещения линейного объекта
-  к1 • характеристическая точка устанавливаемых красных линий
-  1 • характеристическая точка границ зон планируемого размещения линейных объектов, подлежащих к реконструкции
-  проектируемая зона с особыми условиями использования территории линейной канализации
-  проектируемая зона с особыми условиями использования территории линии электропитания (подземные кабельные)
-  ось планируемого объекта "Строительство автомобильной дороги от ул. Большая в ж.м. Вишневка, до ж.м. Чернопенье в Советском районе г.Казани"

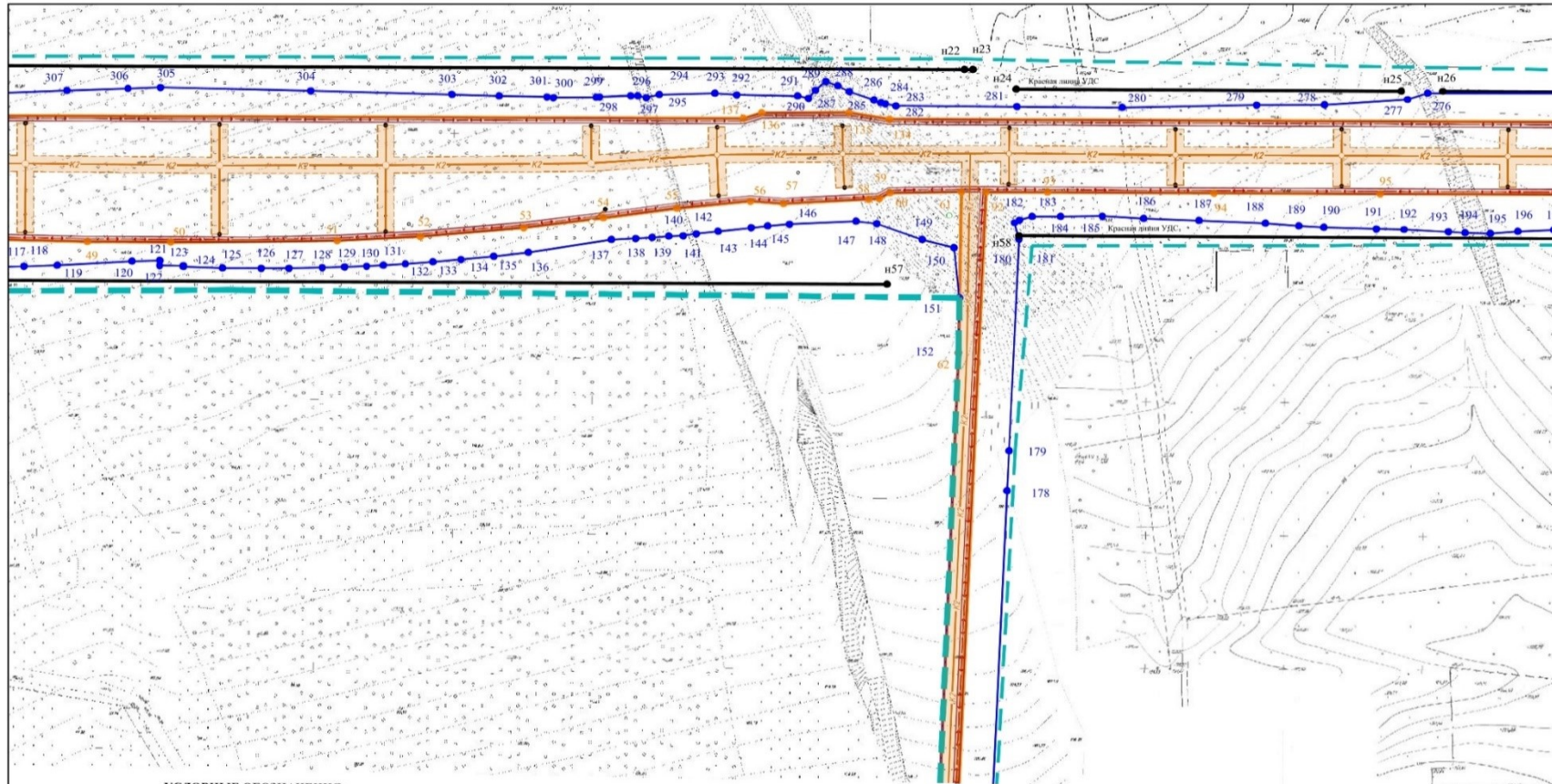
Схема расположения листов



(4 бит)



(5 бит)



УСЛОВНЫЕ ОБОЗНАЧЕНИЯ:








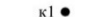


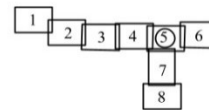
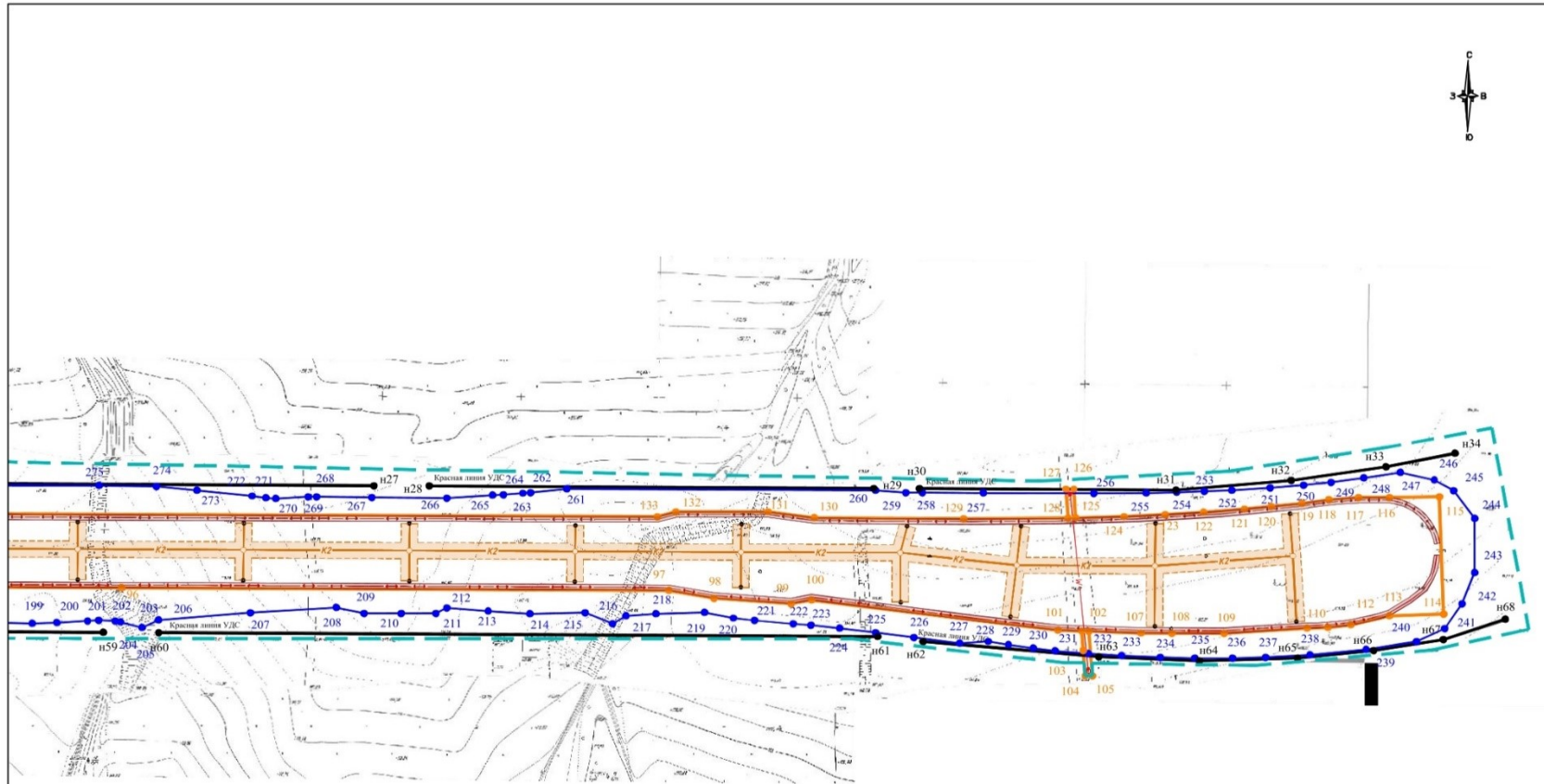
-  граница проекта планировки
-  устанавливаемые красные линии
-  граница зоны планируемого размещения проектируемого линейного объекта
-  граница зон планируемого размещения линейных объектов, подлежащих к реконструкции
-  I ● характеристическая точка границ зон планируемого размещения линейного объекта
-  К1 ● характеристическая точка устанавливаемых красных линий
-  I ● характеристическая точка границ зон планируемого размещения линейных объектов, подлежащих к реконструкции
-  проектируемая зона с особыми условиями использования территории дневной канализации
-  проектируемая зона с особыми условиями использования территории линии электрообеспечения (подземные кабельные)
-  ось планируемого объекта "Строительство автомобильной дороги от ул.Большая в ж.м. Вишневка, до ж.м.Чернопенье в Советском районе г.Казани"

Схема расположения листов



(6 бит)



УСЛОВНЫЕ ОБОЗНАЧЕНИЯ:











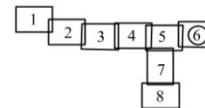
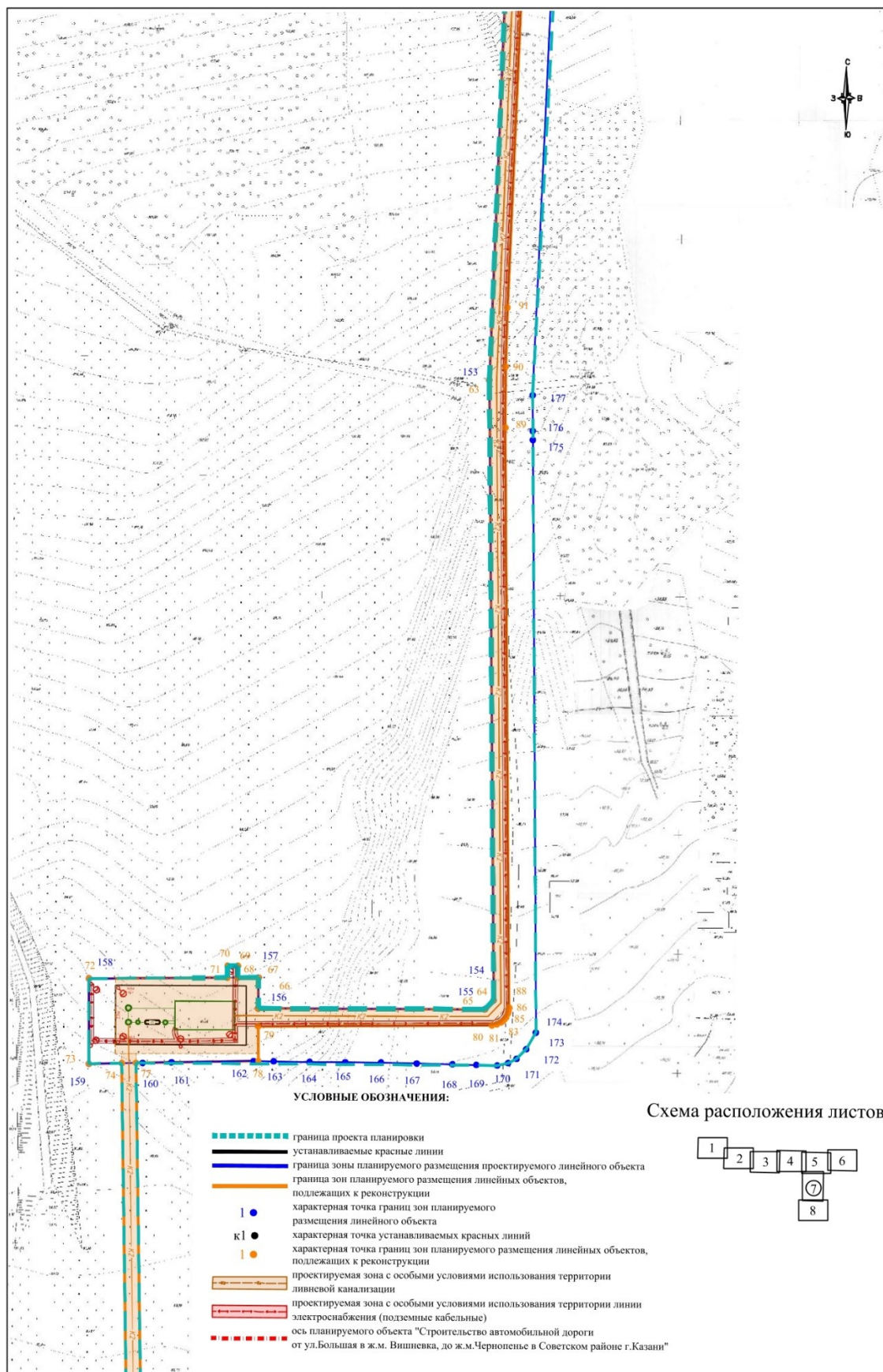
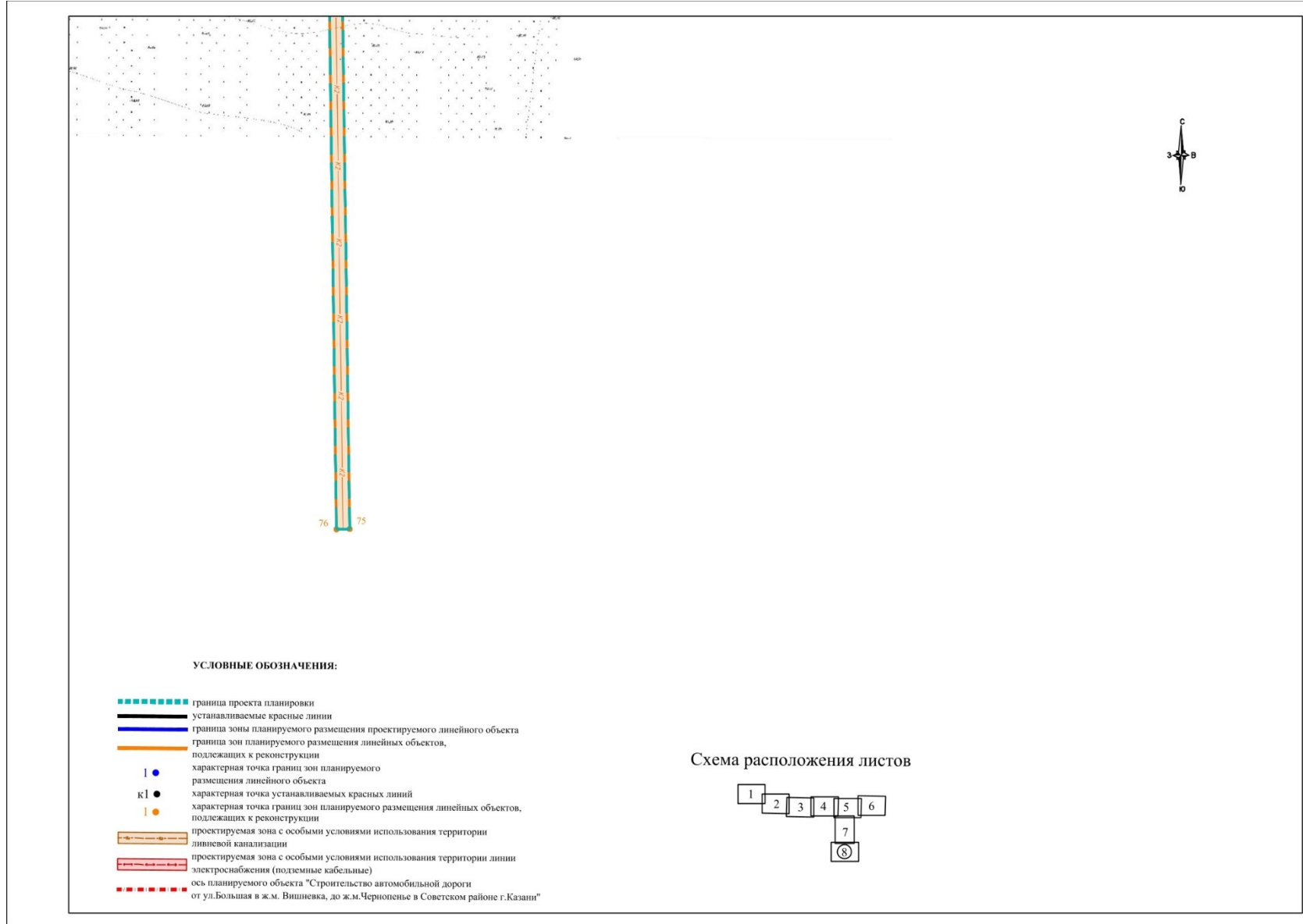
-  граница проекта планировки
-  устанавливаемые красные линии
-  граница зоны планируемого размещения проектируемого линейного объекта
-  граница зон планируемого размещения линейных объектов, подлежащих к реконструкции
-  I ● характеристическая точка границ зон планируемого размещения линейного объекта
-  K1 ● характеристическая точка устанавливаемых красных линий
-  I ● характеристическая точка границ зон планируемого размещения линейных объектов, подлежащих к реконструкции
-  проектируемая зона с особыми условиями использования территории линейной канализации
-  проектируемая зона с особыми условиями использования территории линии электропитания (подземные кабельные)
-  ось планируемого объекта "Строительство автомобильной дороги от ул.Большая в ж.м. Вишневка, до ж.м.Чернопенье в Советском районе г.Казани"

Схема расположения листов





(8 бит)



II. Линия объектын урнаштыру турында нигезләмә

Территорияне планлаштыру проекты территорияне планлаштыру проекты эшләүгә техник йөкләмә буенча Россия Федерациясе Шәһәр төзелеше кодексының 42, 45, 46 статьялары нигезендә әзерләнде.

Административ яктан проектлана торган юл Казан шәһәренең Совет районында урнашкан һәм Вишневка торак массивының Большая урамы яныннан алып Чернопенье торак массивына кадәр хәрәкәт итү юлы булып тора.

Район уртача континенталь климат зонасында урнашкан һәм төзелеш өчен климат буенча районлаштыру схемасы картасы нигезендә II ярдәмче районуна керә, Россия Федерациясен районлаштыруның III юл-климат зонасына карый. Территорияне жир асты һәм жир өсте инженерлык челтәрләре булу характерлый.

Территорияне планлаштыру проекты белән гомуми файдаланудагы территориянең чикләрен билгеләүче кызыл линияләр билгеләнә. Линия объектын план буенча урнаштыру чикләре Казан шәһәр округының генераль планы нигезендә проект инженерлык челтәрләре буенча билгеләнә торган кызыл линияләр чикләрендә реконструкцияләнгән торган автомобиль юлы урнашу нигезендә кабул ителгән. Линия объектын план буенча урнаштыру зоналары чикләренең зурлыгы, 42.13330.2016 номерлы «Шәһәр төзелеше. Шәһәр һәм авыл жирлекләрен планлаштыру һәм төзү» кагыйдәләр жыелмасын исәпкә алып, максатка ярашлы булудан, объектның функциональ билгеләнешеннән чыгып кабул ителә.

Казан шәһәр округының расланган Генераль планы нигезендә «Татарстан Республикасы Казан шәһәренең Совет районындагы Вишневка торак массивының Большая урамыннан алып Чернопенье торак массивына кадәр автомобиль юлы төзелеше» линия объекты «Район әһәмиятендәге магистраль урам» категориясенә карый, 42.13330.2016 номерлы «Шәһәр төзелеше. Шәһәр һәм авыл жирлекләрен планлаштыру һәм төзү» кагыйдәләр жыелмасы һәм проектлаштыруга йөкләмә таләпләре буенча «2 нче класслы гомумшәһәр әһәмиятендәге - жайга салына торган хәрәкәт магистраль урамы» категориясенә кертелгән.

Территорияне планлаштыру проекты чиге мәйданы 273 396 кв.м тәшкил итә.

Линия объектын план буенча урнаштыру зонасы чиге мәйданы – 173 520 кв.м.

Линия объекты трассасының озынлыгы 3137 метр тәшкил итә.

Проектлана торган участокның характеристикалары һәм параметрлары таблицада күрсәтелгән.

**Проектлана торган участокның
техник характеристикалары һәм параметрлары**

№ т/б	Исеме	Үлчәү берәм леге	Күрсәткеч
1	Төзелеш төре		Яңа төзелеш
2	Юл категориясе		Район әһәмиятендәге магистраль урам
3	Төзелеш озынлыгы	м	3200
4	Исәпләнгән тизлек	км/сәг	80
5	Юл катламнары тибы һәм өслекнең төре		Капиталь, асфальт-бетон
6	Хәрәкәт полосалары саны	данә	4
7	Хәрәкәт полосасы киңлеге	м	3,75
8	Машина юлының киңлеге	м	18
9	Кырыйдагы куркынычсызлык полосасы киңлеге	м	0,75
10	Пландагы кәкренең иң кечкенә радиусы	м	600
11	Күчәр буйлап иң зур авышлык	%	60
12	Күчәр буйлап иң кечкенә авышлык	%	5
13	Буй профилдә кәкренең иң кечкенә радиусы:		
	- кабарынкы кәкренең	м	3900
	- батынкы кәкренең	м	1000
14	Исәпләнгән йөкләнешләр:	кН	115
	- юл катламнарына		
15	Тротуар киңлеге	м	3,0-5,5

Юлның техник характеристикалары һәм параметрлары 34.13330.2021 «2.05.02-85 төзелеш кагыйдәләре һәм нормалары* Автомобиль юллары» кагыйдәләр жыйнагасы һәм 42.13330.2016 «Шәһәр төзелеше. Шәһәр һәм авыл жирлекләрен планлаштыру һәм төзү» кагыйдәләр жыйнагасы нигезендә кабул ителде.

Казан шәһәр округының расланган Генераль планы нигезендә проектлана торган автомобиль юллары буйлап инженерлык челтәрләре (газүткәргеч – Ø250-300; яңгыр канализациясе – Ø600; суүткәргеч – Ø400; хужалык-көнкүреш канализациясе – Ø300) төзү каралган.

Линия объекттын план буенча урнаштыру зоналарының чикләре гамәлдәге жир кишәрлекләрен исәпкә алып билгеләнде.

Линия объектларын урнаштыру зоналары гамәлдәге нормативлар нигезендә билгеләнде. Әлеге объектларны башка ысул белән урнаштыру мөмкин түгел.

Линия объектларын урнаштыру зоналары чикләренә туры килә торган, урнаштыру әлеге кишәрлекләренә алардан рөхсәт ителгән файдалану төре буенча куллану мөмкин булмауга китерәчәк яисә алардан файдалануда житди кыенлыктарга китерәчәк жир кишәрлекләре һәм аларда урнашкан капитал төзелеш объектлары муниципаль ихтыяждар өчен мәжбүри алынырга тиеш.

Жирләрне бүлеп бирү күләмнәре проектлауның гамәлдәге нормаларын һәм кагыйдәләрен, төзелешне оештыру буенча карарларны исәпкә алып, жирләрне минималь мәжбүри алу, технологик максатчанлык шартларыннан чыгып кабул ителә.

Объектларны төзү, эксплуатацияләү һәм төзекләндерү өчен махсус бүленгән жир полосасы Россия Федерациясе Хөкүмәтенен 2009 елның 2 сентябрдәге 717 номерлы «Автомобиль юлларын һәм (яки) юл сервисы объектларын урнаштыру өчен жирләрне бүлеп бирү нормалары турында»гы карары нигезендә кабул ителде.

Эшләр башкару һәм вакытлыча төзелеш хужалыгын урнаштыру өчен жирләр бүлеп бирүне төзелеш-монтаж эшләре башланганчы рәсмиләштерү зарур.

Инженерлык инфраструктурасы объектларының характеристикасы

Проектта эксплуатацияләүче оешмаларның техник шартлары нигезендә юл янында яктырту һәм кар һәм яңгыр суларын агызу челтәрләрен төзү каралган.

Проект белән ябык типтагы яңгыр сулары канализациясе челтәрләре төзү, алга таба агынтылар локаль чистарту корылмаларыннан соң Нокса елгасына чыгару каралган.

**Линия объекты урнашуга бэйле рэвештэ
мэдэни мирас объектларын мөмкин булган
тискәре йогынтыдан саклау буенча чараларны
гамәлгә ашыру кирәклегә турында мәгълүмат**

Планлаштыру проекты чикләрендәге территориядә Россия Федерациясе халыкларының мэдэни мирас объектларының (тарих һәм мэдэният һәйкәлләренә) бердәм дәүләт реестрына һәм мэдэни мирас объекты билгеләренә ия булган объектларның дәүләт исәбенә кертелгән мэдэни мирас объектлары юк.

**Әйләнә-тирә мохитне саклау чараларын
гамәлгә ашыру кирәклегә турында мәгълүмат**

«Татарстан Республикасы Казан шәһәренә Совет районындагы Вишневка торак массивының Большая урамыннан алып Чернопенье торак массивына кадәр автомобиль юлы төзелеш» объектында, шул исәптән алга таба проект һәм төзелеш-монтаж эшләре кысаларында табигатьне саклау чараларына 2002 елның 10 гыйнварындагы 7-ФЗ номерлы «Әйләнә-тирә мохитне саклау турында» федераль законның, Россия Федерациясе Жир кодексының, ГОСТ 17.4.3.02-85, ГОСТ Р 59070-2020, ГОСТ Р 59060-2020, ГОСТ 17.5.1.03-86, ГОСТ 17.5.1.06-84, ГОСТ Р 59057-2020, ГОСТ 17.5.3.05-84, ГОСТ 17.5.3.06-85 һәм башкаларның гамәлдәге норматив таләпләре нигезендә оператив һәм кисәтү чаралары кертелергә тиеш.

**Территорияне табигый һәм техноген характердагы гадәттән тыш
хәлләрдән саклау, шул исәптән янгын куркынычсызлыгын һәм
гражданнар оборонасын тәмин итү чараларын гамәлгә ашыру
зарурлыгы турында мәгълүмат**

Автомобиль юлы житештерү циклы объекты булып тормый һәм үз составында куркыныч житештерүләр һәм аларның участоклары юк. Шулай ук объектта куркыныч матдәләр юк. Димәк, авария нәтижәсендә куркыныч матдәләр чыгуны (чыгаруны) бетерү турында карарлар проектлаштыруга бирем белән билгеләнми һәм проектта күздә тотылмый.

Төзелеш корылмалары жимерелүгә бэйле аварияләр үсешен кисәтү эксплуатацияләүче оешма көчләре белән даими күзәтү һәм мониторинглау

хисабына һәм, авария хәле барлыкка килгән очракта, ЮХИДИ органнары белән берлектә эксплуатацияләүче оешма карары буенча автомобиль юлы буенча хәрәкәтне туктатып (чикләп), мондый аварияләрнең башлангыч билгеләрен ачыклау белән ирешелә.

Проектлана торган объектлар урнашу районында куркыныч табигый процесслар (ишелүләр, сил ташкыннары, кар ташкыннары һ.б.) булмый.

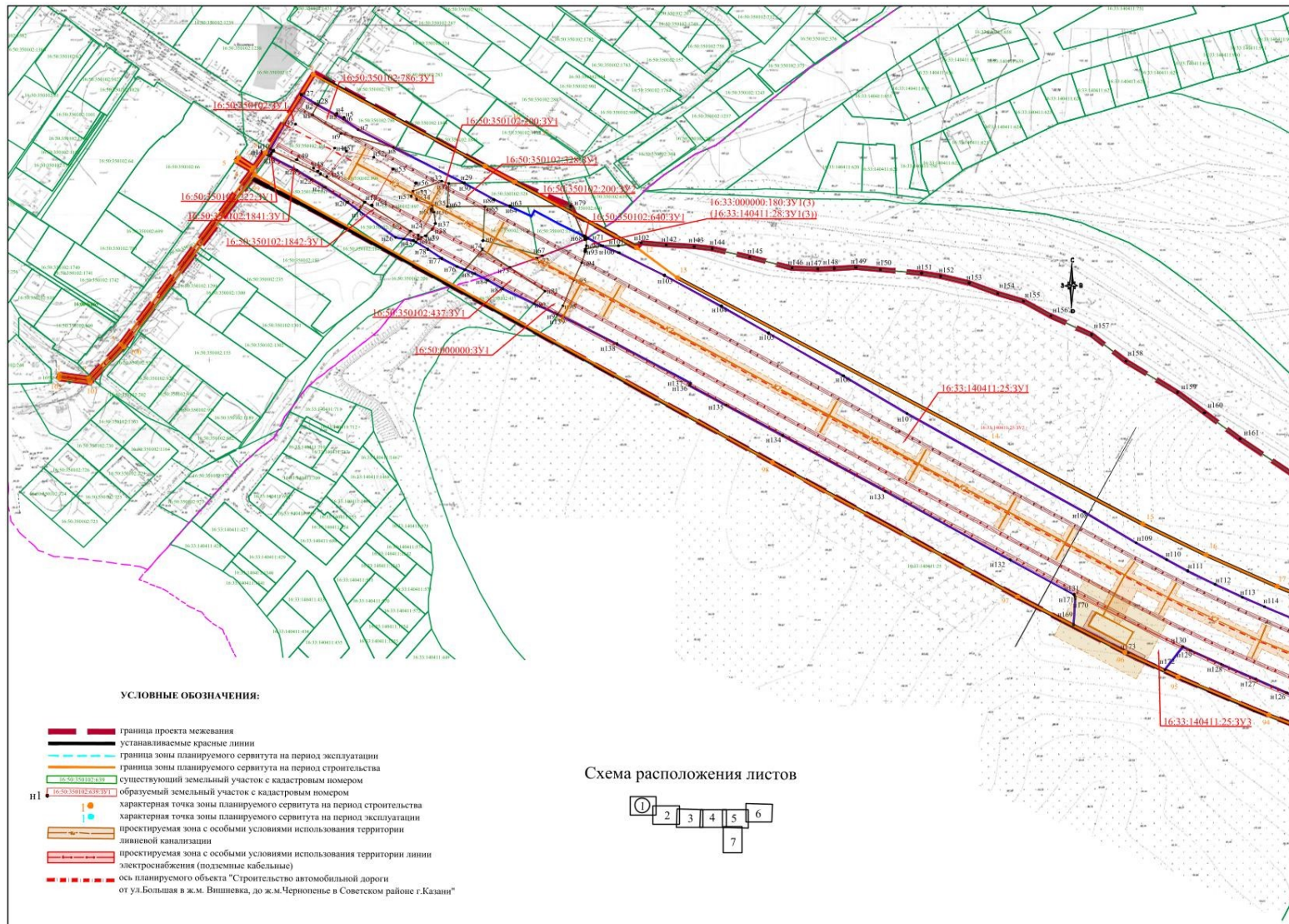
Проектлана торган корылмаларның янғын куркынычсызлыгын тәмин итү өчен, шул исәптән проектлауның алдагы этапларында да, 2009 елның 30 декабрдәге 384-ФЗ номерлы «Биналар һәм корылмаларның куркынычсызлыгы турында техник регламент» федераль законында билгеләнгән чараларны күздә тоту зарур.

Проектлана торган линия объекты территориясенә иң якин урнашкан янғыннан саклау бүлекчәсе: Татарстан Республикасы, Казан шәһәре, Кол Гали урамы, 4 йортта урнашкан 7 номерлы янғын сүндерү бүлегә.

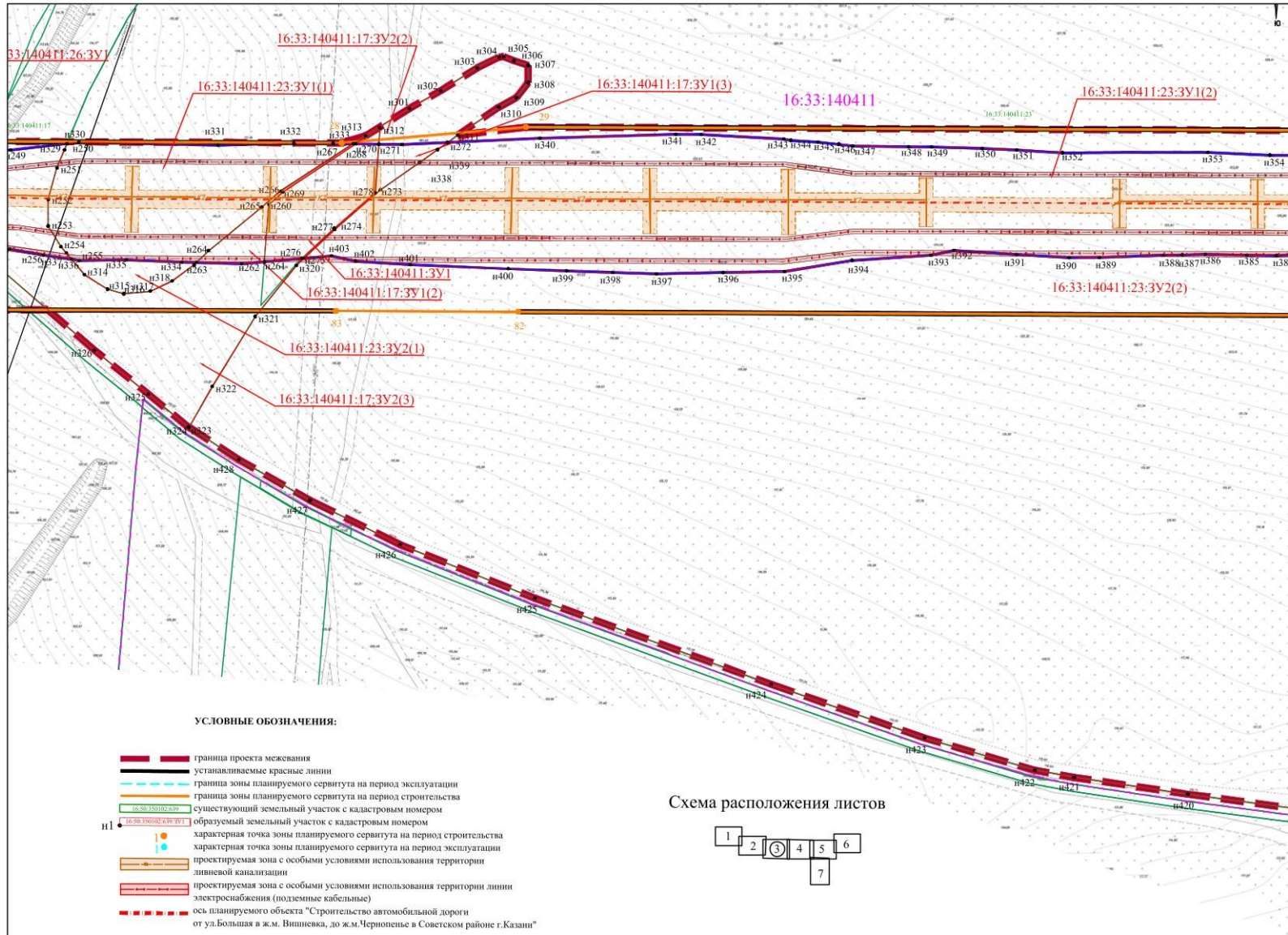
Гражданнар оборонасы буенча чаралар

Линия объектының карап тикшерелә торган территориясә мөмкин булган жимерелүләр, химик һәм радиоактив зарарлану, һәлакәтле су басу зоналарына эләкми. Гражданнар оборонасы буенча махсус чаралар әзерләү һәм үткөрү таләп ителми.

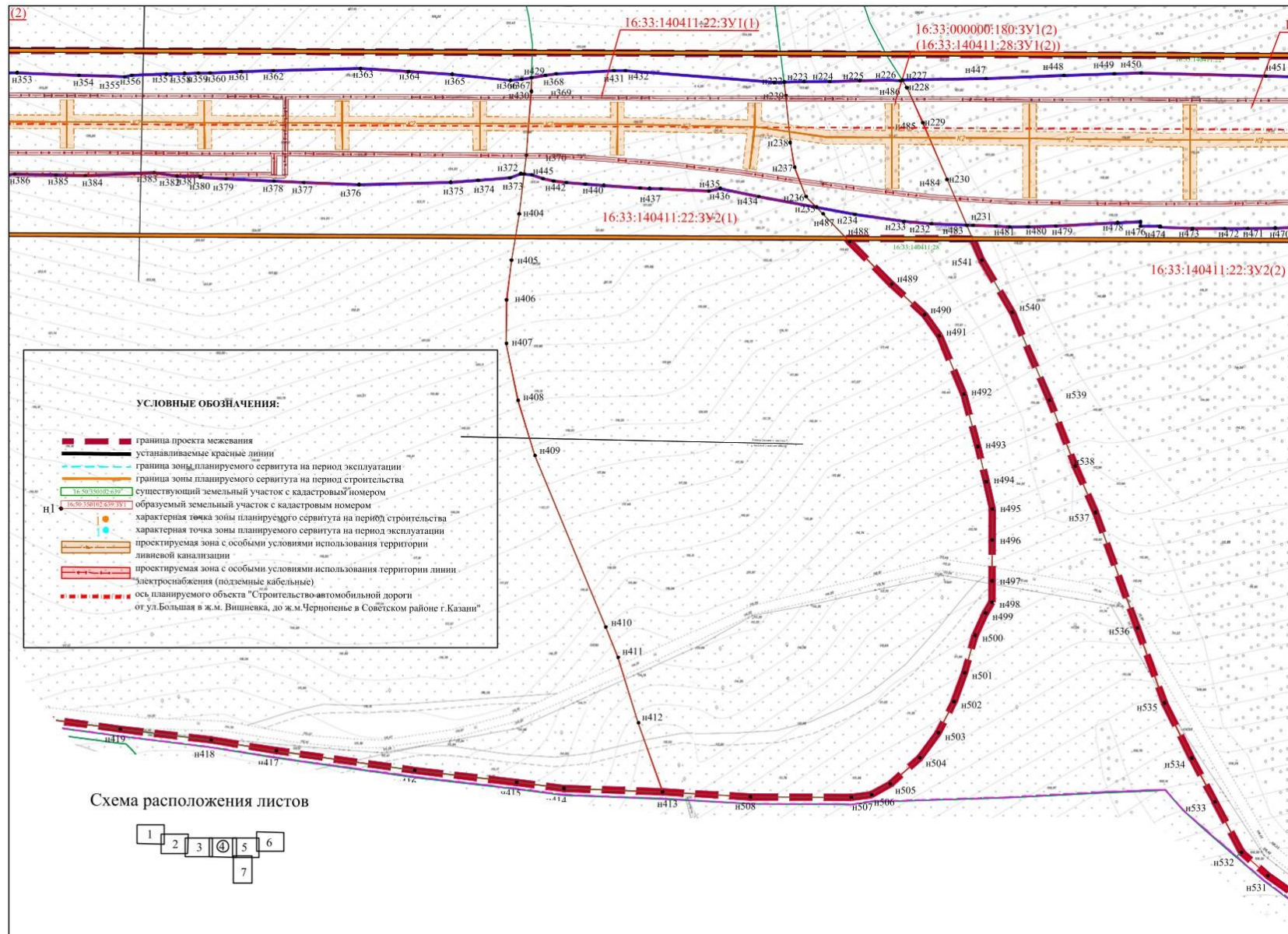
III. Территориальне ызынлау проекты. График өлөш. Территориальне ызынлау сызымы. 1 нче этап (1 бит)



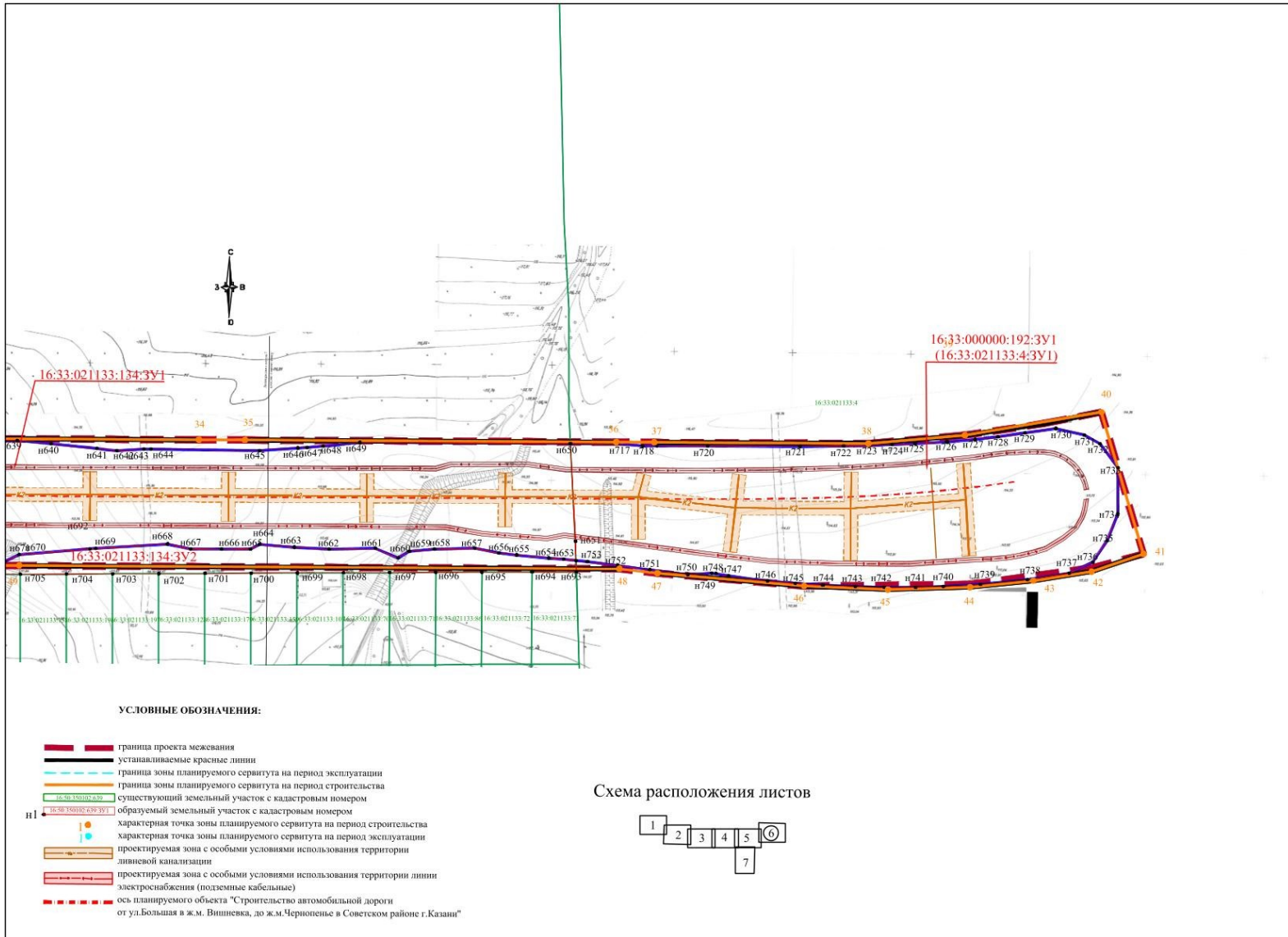
(3 бит)



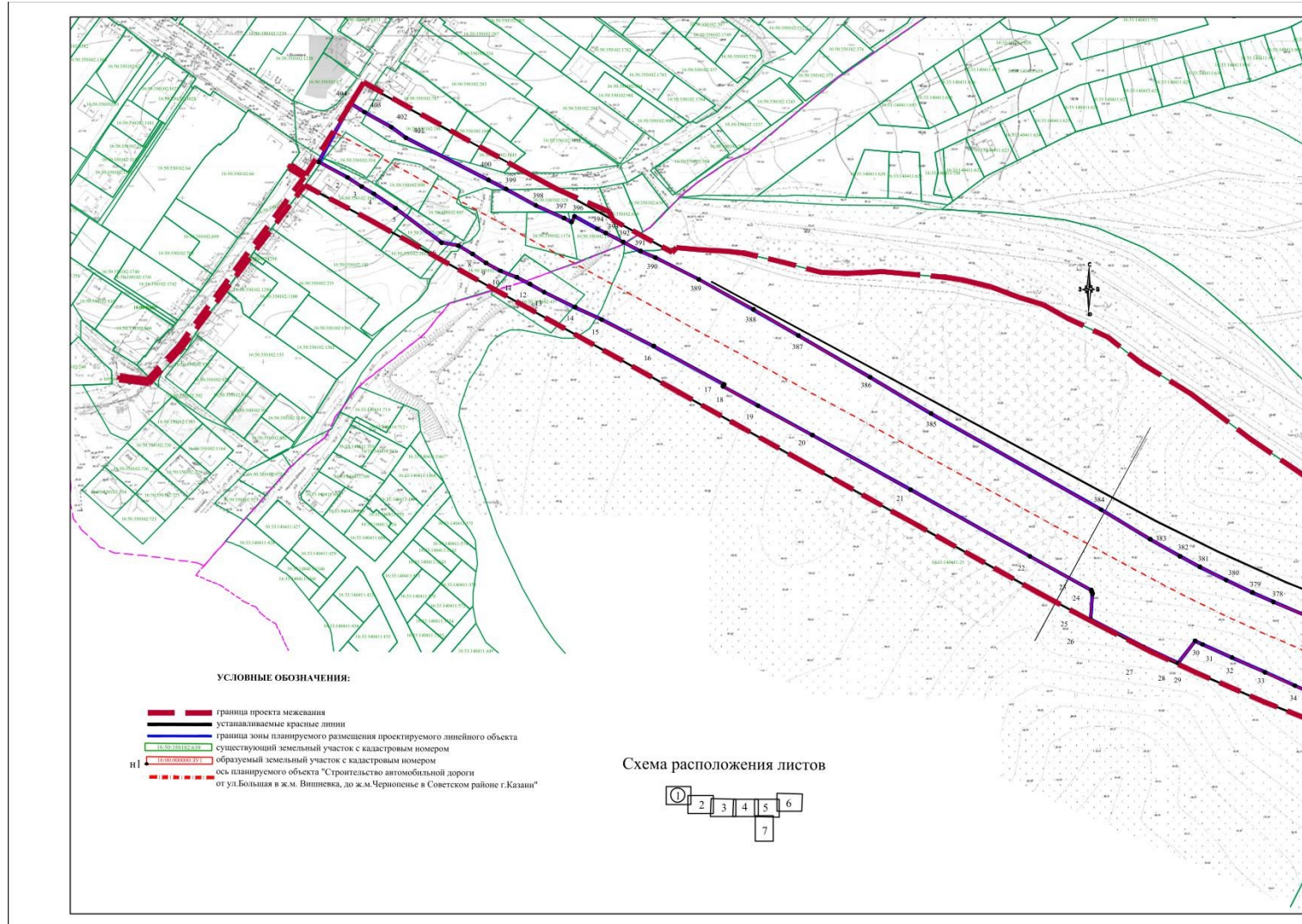
(4 бит)



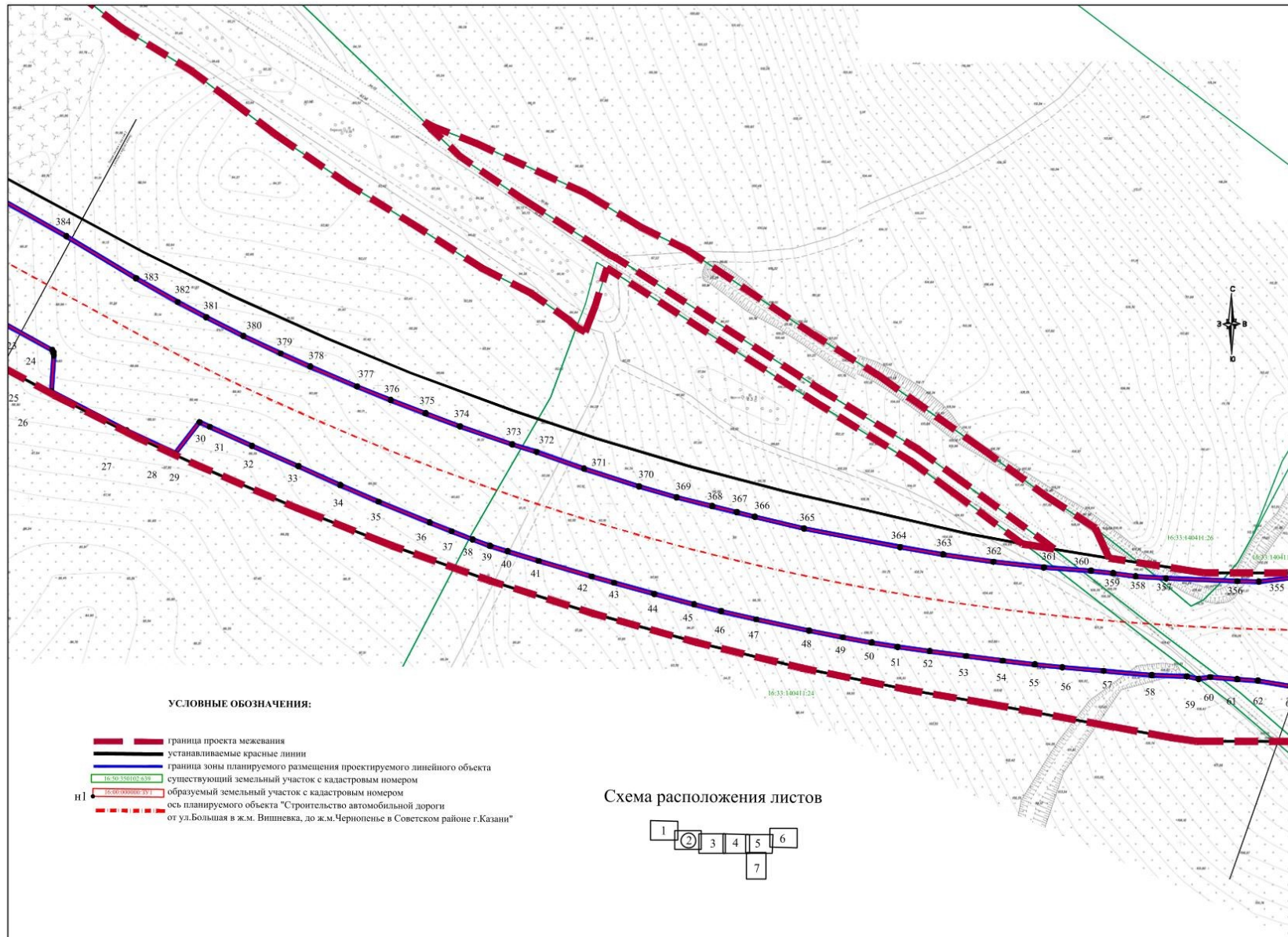
(6 бит)



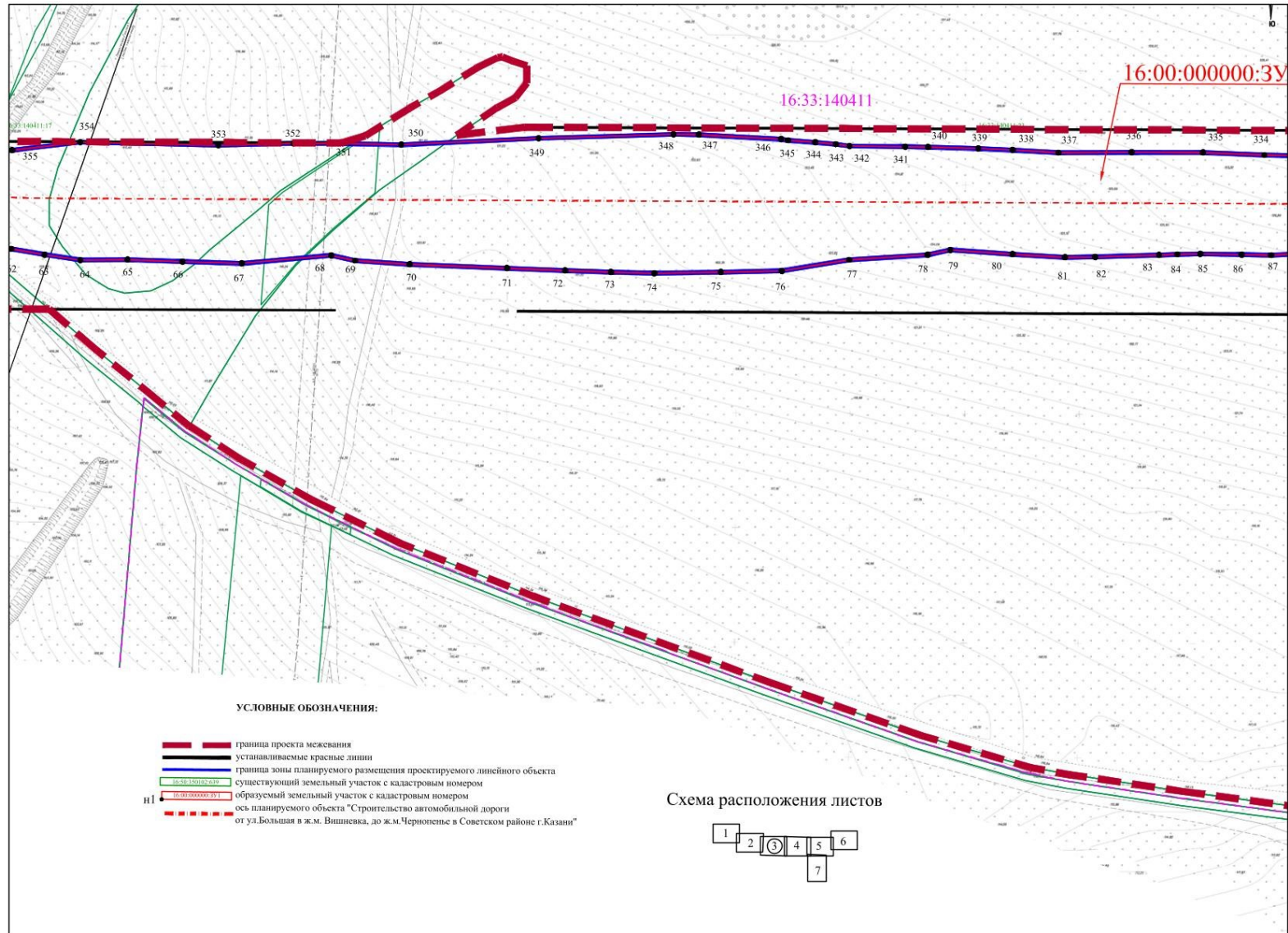
IV. Территориальне ыланлау проекты. График өлөш. Территориальне ыланлау сызымы. 2 нче этап (1 бит)



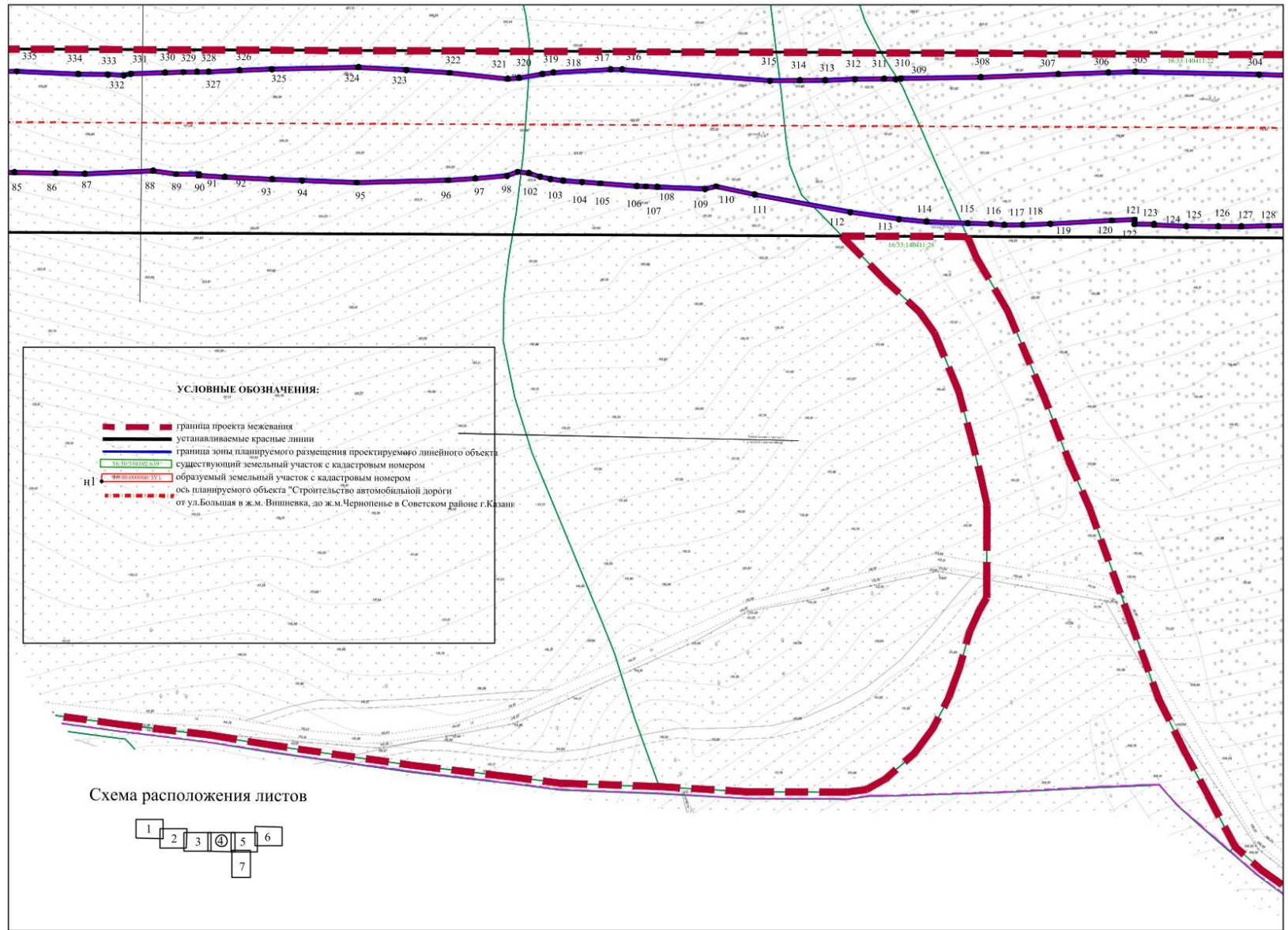
(2 бит)



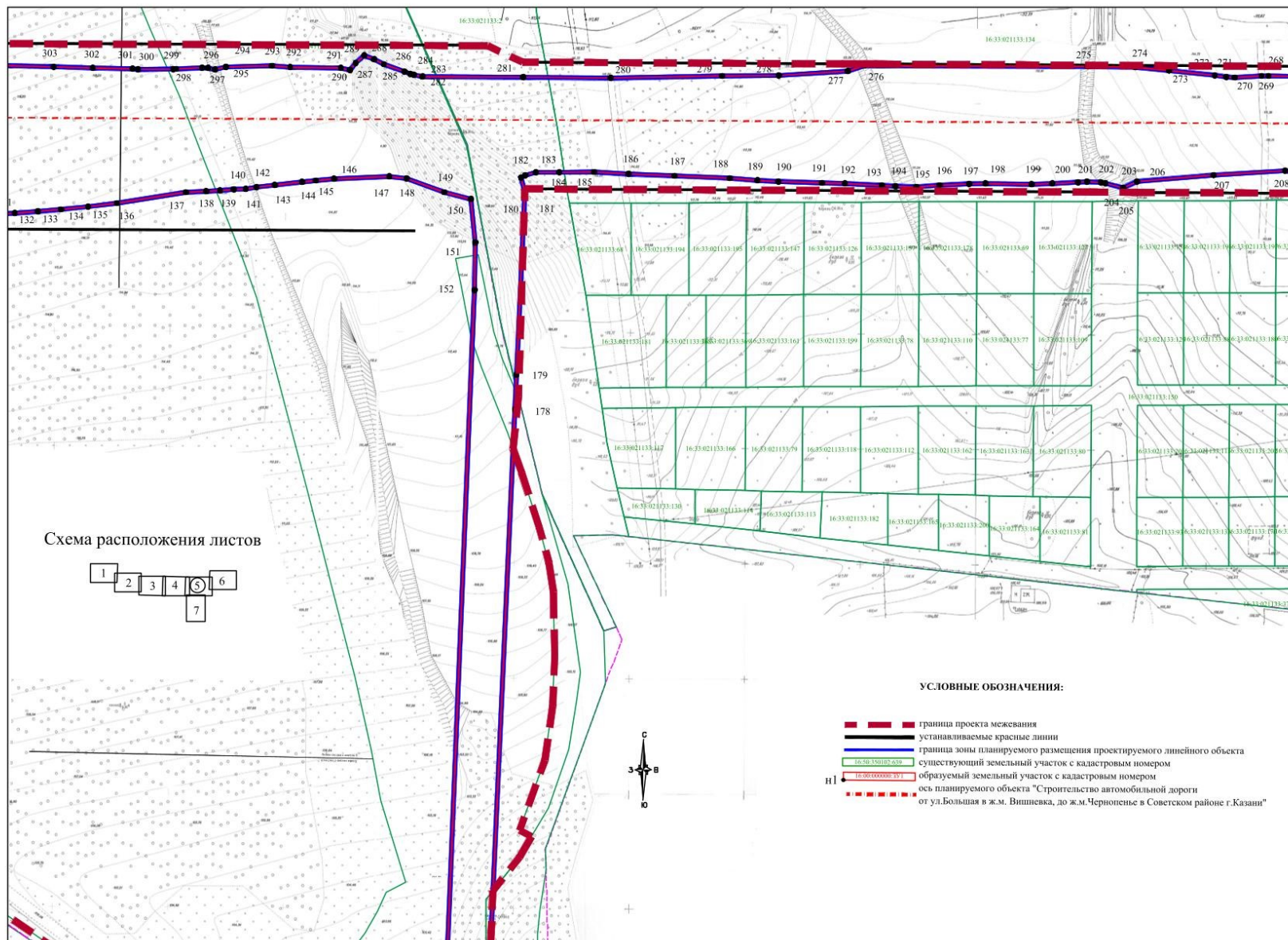
(3 бит)



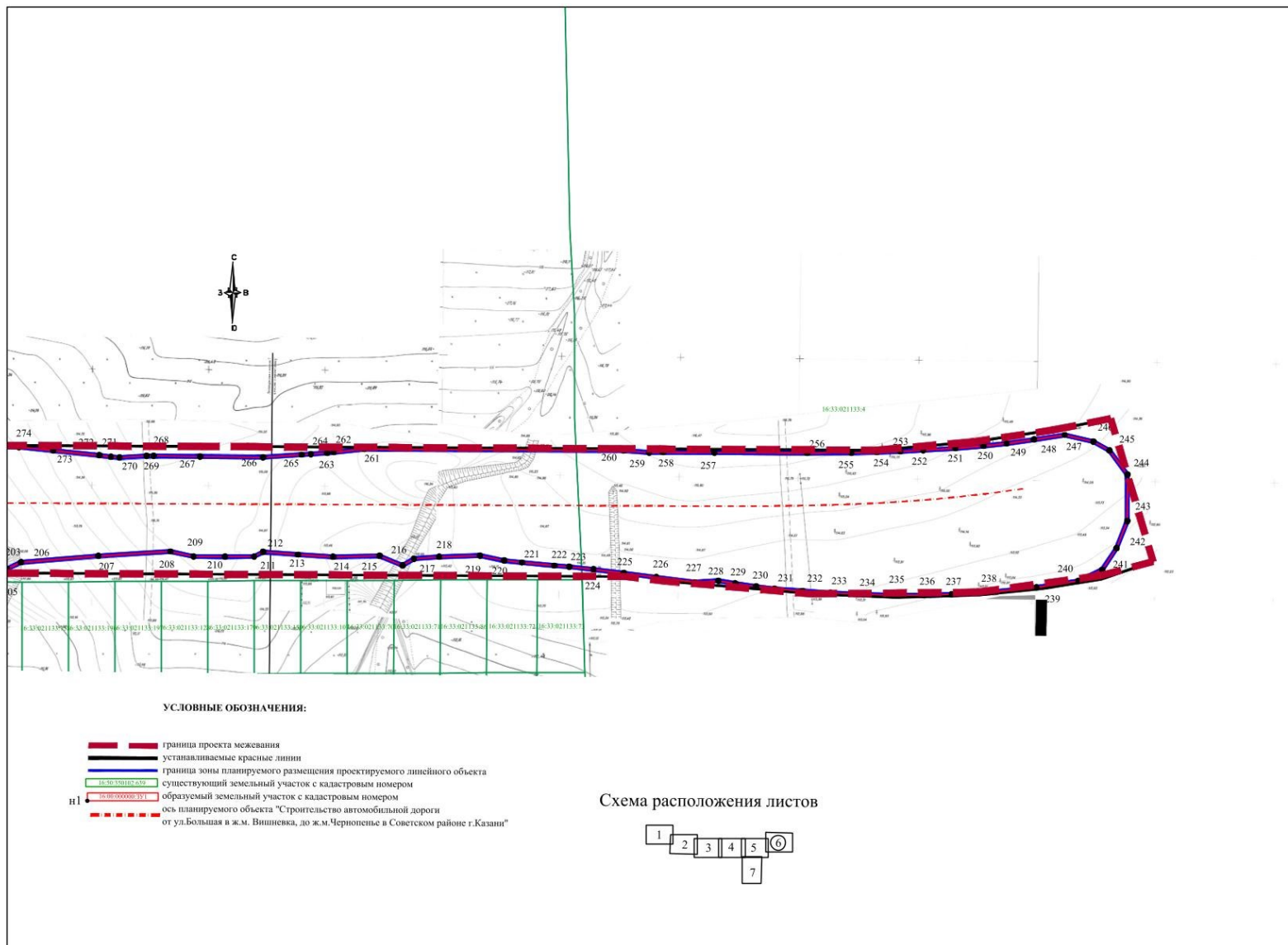
(4 бит)



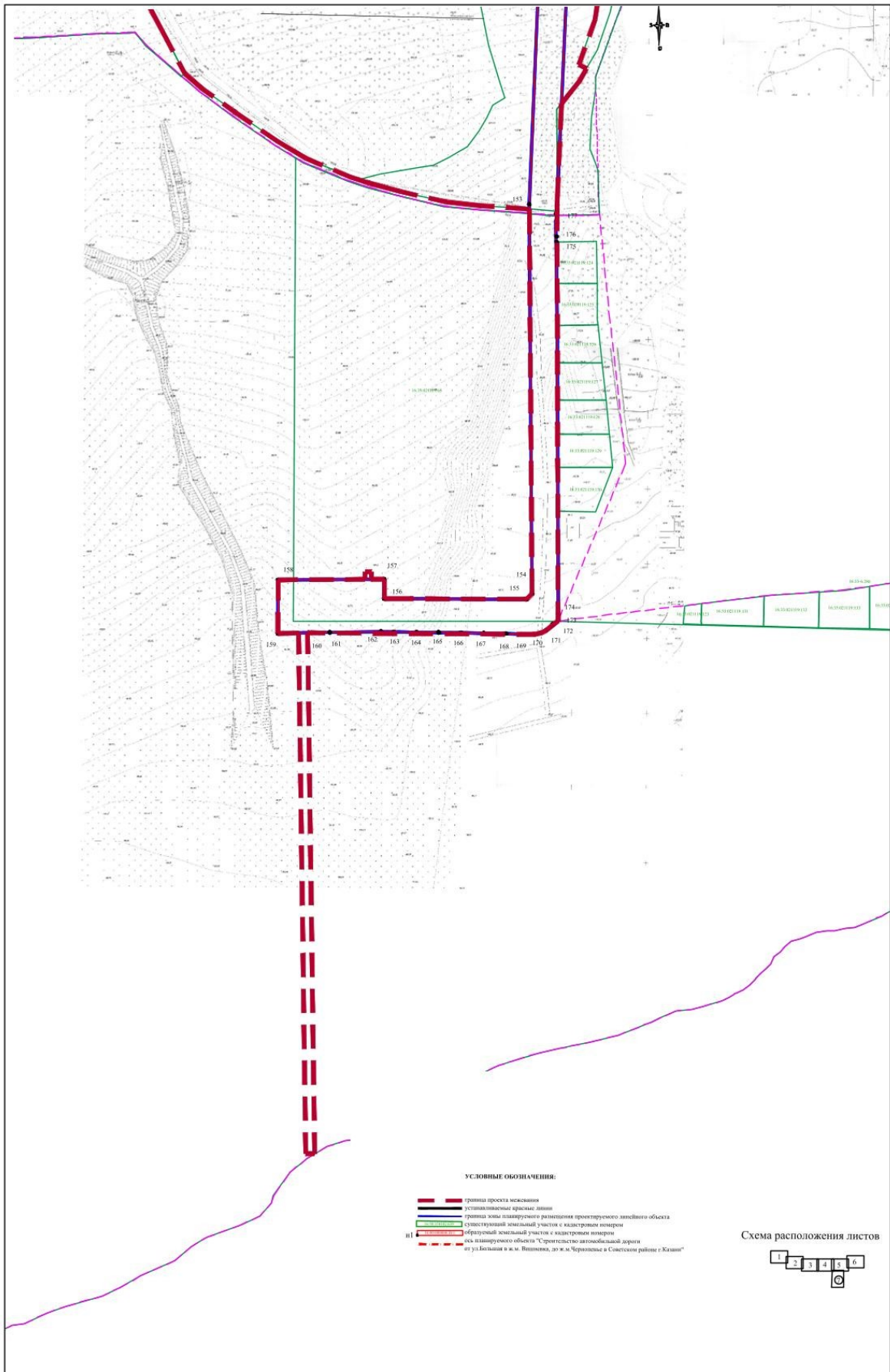
(5 бит)



(6 бит)



(7 бит)



V. Территорияне ызанлау проекты. Текст өлеше

Ызанлау проекты жир кишәрлекләренең чикләре планын үз эченә ала һәм фактта жирдән файдалануны, әлеге территориядә билгеләнгән шәһәр төзелеше нормативларын исәпкә ала. Жир кишәрлекләре ясауның хокукый яктан нигезләнгән булуы гамәлдәге законнар һәм муниципаль дәрәжәдәге норматив актлар белән билгеләнгән.

«Татарстан Республикасы Казан шәһәренең Совет районындагы Вишневка торак массивының Большая урамыннан алып Чернопенье торак массивына кадәр автомобиль юлы төзелеше» линия объекты территориясен ызанлау проекты Казан шәһәренең Совет районы территориясендә эшләнә.

Территорияне ызанлау проекты линия объектын план буенча урнаштыру чикләрендә территорияне тотрыклы үстерүне тәмин итү, гомуми файдаланудагы жир кишәрлекләрен формалаштыру, гамәлдәге капитал төзелеш объектларын исәпкә алып, кызыл линияләр билгеләү максатыннан эзерләнә.

2020 елның 31 июлендәге 254-ФЗ номерлы «Магистраль инфраструктураны модернизацияләү һәм киңәйтү максатыннан аерым мөнәсәбәтләрне җайга салу үзенчәлекләре турында һәм Россия Федерациясенең аерым закон актларына үзгәрешләр кертү турында»гы федераль законның 3 статьясындагы 2 пункты нигезендә инфраструктура объектларын урнаштыру өчен билгеләнгән жир кишәрлекләреннән рөхсәт ителгән файдалану төрләре мондый инфраструктура объектлары территориясен планлаштыру буенча расланган документлар белән билгеләнә.

Линия объектын план буенча урнаштыру чикләрендә гомуми файдаланудагы жир кишәрлекләрен төзү максатыннан 2 этапта кадастр эшләре башкару таләп ителә.

Этапта төзелә торган жир кишәрлекләре турындагы белешмәләр, шул исәптән беренчел һәм ясала торган жир кишәрлекләре мәйданы, рөхсәт ителгән файдалану төре турындагы белешмәләр, ясау ысуллары һәм дәүләт яисә муниципаль ихтыяҗлар өчен мәжбүри алу турында белешмәләр 1 нче таблицادا бирелгән.

Ясала торган жир кишәрлекләре исемлеге

Беренчел жир кишәрлегенең кадастр номеры	Беренчел жир кишәрлегенең милек формасы	Беренчел жир кишәрлегенең рөхсәт ителгән файдалану төре	Ясала торган жир кишәрлегенең билгеләнеше	Майданы, кв.м	Билгеләнә торган рөхсәт ителгән файдалану төре	Ясалу ысулы
1 нче этап						
16:50:350102:786	Шәхси милек	Шәхси ярдәмче хужалык алып бару	16:50:350102:786:3У1	260	Урам-юл челтәре (код 12.0.1)	Беренчел кишәрлекне үзгәртелгән чикләрдә саклап бүлү
16:50:350102:222	«Татарстан Республикасы Казан шәһәре муниципаль берәмлеге», милек	Заречная урамы	16:50:350102:222:3У1	7	Урам-юл челтәре (код 12.0.1)	Беренчел кишәрлекне үзгәртелгән чикләрдә саклап бүлү
16:50:350102:1841	Шәхси милек	Шәхси ярдәмче хужалык алып бару	16:50:350102:1841:3У1	303	Урам-юл челтәре (код 12.0.1)	Беренчел кишәрлекне үзгәртелгән чикләрдә саклап бүлү
16:50:350102:1842	Шәхси милек	Шәхси ярдәмче хужалык алып бару	16:50:350102:1842:3У1	221	Урам-юл челтәре (код 12.0.1)	Беренчел кишәрлекне үзгәртелгән чикләрдә саклап бүлү
16:50:350102:200	«Татарстан Республикасы Казан шәһәре муниципаль	Чокыр	16:50:350102:200:3У1	1509	Урам-юл челтәре (код 12.0.1)	Беренчел кишәрлекне үзгәртелгән

Беренчел жир кишәрлегенен кадастр номеры	Беренчел жир кишәрлегене ң милек формасы	Беренчел жир кишәрлеге ннән рөхсәт ителгән файдалану төрө	Ясала торган жир кишәрлегенен билгеләнеше	Мәйд аны, кв.м	Билгеләнә торган рөхсәт ителгән файдалан у төре	Ясалу ысулы
	берәмлеге», милек		16:50:350102:200:3У2	8	Чокыр	н чикләрдә саклап бүлү
16:50:350102:437	Татарстан Республикасы Казан шәһәре муниципаль берәмлеге шәһәр округы	Шәхси торак йорт төзү һәм авыл хужалыгы продукцияс ен үстерү өчен	16:50:350102:437:3У1	567	Урам-юл челтәре (код 12.0.1)	Беренчел кишәрлекн е үзгәртелгә н чикләрдә саклап бүлү
16:50:350102:328	Шәхси милек	Шәхси торак төзелеше	16:50:350102:328:3У1	310	Урам-юл челтәре (код 12.0.1)	Беренчел кишәрлекн е үзгәртелгә н чикләрдә саклап бүлү
16:33:140411:25	Шәхси милек	«Нур» крестьян (фермер) хужалыгын алып бару өчен	16:33:140411:25:3У1	25 27 6	Урам-юл челтәре (код 12.0.1)	Беренчел кишәрлекн е үзгәртелгә н чикләрдә саклап бүлү
			16:33:140411:25:3У2	36 82 6	«Нур» крестьян (фермер) хужалыгы н алып бару өчен	
			16:33:140411:25:3У3	1093	Коммунал ь хезмәтләр күрсәтү (3.1.1)	
16:33:140411:24	Шәхси милек	«Ил» крестьян (фермер) хужалыгын	16:33:140411:24:3У1	12 09 5	Урам-юл челтәре (код 12.0.1)	Беренчел кишәрлекн е үзгәртелгә

Беренчел жир кишәрлегенен кадастр номеры	Беренчел жир кишәрлегене ң милек формасы	Беренчел жир кишәрлеге ннән рөхсәт ителгән файдалану төре	Ясала торган жир кишәрлегенен билгеләнеше	Мәйд аны, кв.м	Билгеләнә торган рөхсәт ителгән файдалан у төре	Ясалу ысулы
		алып бару өчен	16:33:140411:24:3У2	11 45 2	«Ил» крестьян (фермер) хужалыгы н алып бару өчен	н чикләрдә саклап бүлү
16:33:000000:180 (16:33:140411:28)	Татарстан Республикасы Питрәч муниципаль районының «Богородское авыл жирлеге» муниципаль берәмлеге, милек	Авыл хужалыгы житештерү өчен	16:33:000000:180:3У1 (1) (16:33:140411:28:3У1 (1))	467	Урам-юл челтәре (код 12.0.1)	Беренчел кишәрлекн е үзгәртелгә н чикләрдә саклап бүлү
			16:33:000000:180:3У1 (2) (16:33:140411:28:3У1 (2))	3 621	Урам-юл челтәре (код 12.0.1)	Беренчел кишәрлекн е үзгәртелгә н чикләрдә саклап бүлү
			16:33:000000:180:3У1 (3) (16:33:140411:28:3У1 (3))	32	Урам-юл челтәре (код 12.0.1)	Беренчел кишәрлекн е үзгәртелгә н чикләрдә саклап бүлү
16:33:140411:17	Хокук иясе- теле турында белешмәләр юк	Дәүләт ихтияжлар ы өчен	16:33:140411:17:3У1 (1)	2 693	Урам-юл челтәре (код 12.0.1)	Беренчел кишәрлекн е үзгәртелгә н чикләрдә саклап бүлү
			16:33:140411:17:3У1 (2)	446	Урам-юл челтәре (код 12.0.1)	
			16:33:140411:17:3У1 (3)	336	Урам-юл челтәре (код 12.0.1)	

Беренчел жир кишәрлегенен кадастр номеры	Беренчел жир кишәрлегенен милек формасы	Беренчел жир кишәрлегенен рөхсәт ителгән файдалану төрө	Ясала торган жир кишәрлегенен билгеләнеше	Майд аны, кв.м	Билгеләнә торган рөхсәт ителгән файдалан у төре	Ясалу ысулы
			16:33:140411:17:3У2 (1)	5 830	Дәүләт ихтыяжлар ы өчен	
			16:33:140411:17:3У2 (2)	1 211	Дәүләт ихтыяжлар ы өчен	
			16:33:140411:17:3У2 (3)	4 368	Дәүләт ихтыяжлар ы өчен	
16:33:140411:26	Шәхси милек	«Нур» крестьян (фермер) хужалыгын алып бару өчен	16:33:140411:26:3У1	174	Урам-юл челтәре (код 12.0.1)	Беренчел кишәрлекн е үзгәртелгән чикләрдә саклап бүлү
			16:33:140411:23:3У1 (1)	4 751	Урам-юл челтәре (код 12.0.1)	
			16:33:140411:23:3У1 (2)	29 20 2	Урам-юл челтәре (код 12.0.1)	
16:33:140411:23	Шәхси милек	«Нур» крестьян (фермер) хужалыгын алып бару өчен	16:33:140411:23:3У2 (1)	513	«Нур» крестьян (фермер) хужалыгы н алып бару өчен	Беренчел кишәрлекн е үзгәртелгән чикләрдә саклап бүлү
			16:33:140411:23:3У2 (2)	131 7 13	«Нур» крестьян (фермер) хужалыгы н алып бару өчен	

Беренчел жир кишәрлегенен кадастр номеры	Беренчел жир кишәрлегене ң милек формасы	Беренчел жир кишәрлеге ннән рөхсәт ителгән файдалану төре	Ясала торган жир кишәрлегенен билгеләнеше	Мәйд аны, кв.м	Билгеләнә торган рөхсәт ителгән файдалан у төре	Ясалу ысулы
16:33:140411:22	Шәхси милек	«Ил» крестьян (фермер) хужалыгын алып бару өчен	16:33:140411:22:3У1 (1)	5 678	Урам-юл челтәре (код 12.0.1)	Беренчел кишәрлекн е үзгәртелгә н чикләрдә саклап бүлү
			16:33:140411:22:3У1 (2)	16 21 2	Урам-юл челтәре (код 12.0.1)	
			16:33:140411:22:3У2 (1)	43 54 2	«Ил» крестьян (фермер) хужалыгы н алып бару өчен	
			16:33:140411:22:3У2 (2)	74 69 2	«Ил» крестьян (фермер) хужалыгы н алып бару өчен	
16:33:140411:13	«Татарстан Республикасы Казан шәһәре муниципаль берәмлеге», милек	Дәүләт ихтияжлар ы өчен	16:33:140411:13:3У1 (1)	6 121	Урам-юл челтәре (код 12.0.1)	Беренчел кишәрлекн е үзгәртелгә н чикләрдә саклап бүлү
			16:33:140411:13:3У1 (2)	5 362	Урам-юл челтәре (код 12.0.1)	
			16:33:140411:13:3У2 (1)	23 40 1	Дәүләт ихтияжлар ы өчен	
			16:33:140411:13:3У2 (2)	2 965	Дәүләт ихтияжлар ы өчен	
			16:33:140411:13:3У2 (3)	1	Дәүләт ихтияжлар ы өчен	
16:33:000000:180 (16:33:021133:2)	Татарстан Республикасы	Авыл хужалыгы	16:33:000000:180:3У2 (16:33:021133:2:3У1)	2 913	Урам-юл челтәре	Беренчел кишәрлекн

Беренчел жир кишәрлегенен кадастр номеры	Беренчел жир кишәрлегенен милек формасы	Беренчел жир кишәрлеге ннән рөхсәт ителгән файдалану төрө	Ясала торган жир кишәрлегенен билгеләнеше	Мәйд аны, кв.м	Билгеләнә торган рөхсәт ителгән файдалан у төре	Ясалу ысулы
	Питрәч муниципаль районының «Богородское авыл жирлеге» муниципаль берәмлеге, милек	житештерү өчен			(код 12.0.1)	ө үзгәртелгән чикләрдә саклап бүлү
16:33:021133:134	Шәхси милек	Крестьян (фермер) хужалыгын алып бару өчен	16:33:021133:134:3У1	22 84 2	Урам-юл челтәре (код 12.0.1)	Беренчел кишәрлекн ө үзгәртелгән чикләрдә саклап бүлү
			16:33:021133:134:3У2	4 668	Крестьян (фермер) хужалыгы н алып бару өчен	
16:33:000000:192 (16:33:021133:4)	Шәхси милек	Авыл хужалыгы житештерү ө	16:33:0000:192:3У1 (16:33:021133:4:3У1)	13 68 7	Урам-юл челтәре (код 12.0.1)	Беренчел кишәрлекн ө үзгәртелгән чикләрдә саклап бүлү
16:33:021119:65	Татарстан Республикасы Казан шәһәре муниципаль берәмлеге	Авыл хужалыгы житештерү ө	16:33:021119:65:3У1	8017	Коммунал ь хезмәтләр күрсәтү (3.1.1)	Беренчел кишәрлекн ө үзгәртелгән чикләрдә саклап бүлү
16:50:350102:640	Шәхси милек	Шәхси торақ төзелеше	16:50:350102:640:3У1	2	Урам-юл челтәре (код 12.0.1)	Беренчел кишәрлекн ө үзгәртелгән чикләрдә саклап бүлү

Беренчел жир кишәрлегенен кадастр номеры	Беренчел жир кишәрлегене ң милек формасы	Беренчел жир кишәрлеге ннән рөхсәт ителгән файдалану төрө	Ясала торган жир кишәрлегенен билгеләнеше	Мәйд аны, кв.м	Билгеләнә торган рөхсәт ителгән файдалан у төре	Ясалу ысулы
16:33:000000:180 (16:33:140411:29)	Татарстан Республикасы Питрәч муниципаль районының «Богородское авыл жирлеге» муниципаль берәмлеге, милек	Авыл хужалыгы житештерү өчен	16:33:000000:180:3У3 (16:33:140411:29:3У1)	82	Урам-юл челтәре (код 12.0.1)	Беренчел кишәрлекн ө үзгәртелгән чикләрдә саклап бүлү
16:33:000000:192 (16:33:021119:15)	Шәхси милек	Авыл хужалыгы житештерү ө	16:33:0000:192:3У2 (16:33:021119:15:3У1)	8 017	Урам-юл челтәре (код 12.0.1)	Беренчел кишәрлекн ө үзгәртелгән чикләрдә саклап бүлү
-	-	-	16:50:350102:3У1	3 442	Урам-юл челтәре (код 12.0.1)	Дәүләт милке чикләнмәг ән жирләрдән ясау
-	-	-	16:33:140411:3У1	1 412	Урам-юл челтәре (код 12.0.1)	Дәүләт милке чикләнмәг ән жирләрдән ясау
-	-	-	16:33:140411:3У2	18	Урам-юл челтәре (код 12.0.1)	Дәүләт милке чикләнмәг ән жирләрдән ясау
-	-	-	16:50:000000:3У1	919	Урам-юл челтәре (код 12.0.1)	Дәүләт милке чикләнмәг ән

Беренчел жир кишэрлеген кадастр номеры	Беренчел жир кишэрлеген милек формасы	Беренчел жир кишэрлеге ннэн рөхсэт ителгэн файдалану төре	Ясала торган жир кишэрлеген билгелэнеше	Майд аны, кв.м	Билгелэнэ торган рөхсэт ителгэн файдалан у төре	Ясалу ысулы
						жирлөрдөн ясау
-	-	-	16:33:140411:3У3	576	Урам-юл челтэре (код 12.0.1)	Дэүлэт милке чиклэнмэг эн жирлөрдөн ясау
-	-	-	16:33:140411:3У4	10	Урам-юл челтэре (код 12.0.1)	Дэүлэт милке чиклэнмэг эн жирлөрдөн ясау
-	-	-	16:33:000000:3У1	56	Урам-юл челтэре (код 12.0.1)	Дэүлэт милке чиклэнмэг эн жирлөрдөн ясау
2 нче этап						
16:50:350102:786 :3У1 16:50:350102:222 :3У1 16:50:350102:184 1:3У1 16:50:350102:184 2:3У1 16:50:350102:200 :3У1 16:50:350102:200 :3У2 16:50:350102:3У 1 16:50:350102:437 :3У1	-	-	16:00:000000:3У1	173 5 20	Урам-юл челтэре (код 12.0.1)	Муниципа ль милектэге жир кишэрлекл эрен һәм дэүлэт милке чиклэнмэг эн жирлөрне янадан бүлү

Беренчел жир кишэрлегенен кадастр номеры	Беренчел жир кишэрлегене ң милек формасы	Беренчел жир кишэрлеге ннэн рөхсэт ителгэн файдалану төре	Ясала торган жир кишэрлегенен билгелэнеше	Мәйд аны, кв.м	Билгеләнә торган рөхсэт ителгән файдалан у төре	Ясалу ысулы
16:50:350102:328 :ЗУ1 16:50:000000:ЗУ 1 16:50:350102:640 :ЗУ1 16:33:140411:25: ЗУ1 16:33:140411:25: ЗУ2 16:33:140411:25: ЗУ3 16:33:140411:24: ЗУ1 16:33:140411:24: ЗУ2 16:33:000000:180 :ЗУ1(1) (16:33:140411:28: ЗУ1(1)) 16:33:000000:180 :ЗУ1 (2) (16:33:140411:28: ЗУ1 (2)) 16:33:000000:180 :ЗУ1 (3) (16:33:140411:28: ЗУ1(3)) 16:33:140411:17: ЗУ1(1) 16:33:140411:17: ЗУ1(2) 16:33:140411:17: ЗУ1(3) 16:33:140411:17: ЗУ2 (1) 16:33:140411:17: ЗУ2 (2)						

Беренчел жир кишэрлегенен кадастр номеры	Беренчел жир кишэрлегене ң милек формасы	Беренчел жир кишэрлеге ннэн рөхсэт ителгэн файдалану төре	Ясала торган жир кишэрлегенен билгелэнеше	Мәйд аны, кв.м	Билгеләнә торган рөхсэт ителгән файдалан у төре	Ясалу ысулы
16:33:140411:17: 3У2 (3) 16:33:140411:3У 1 16:33:140411:26: 3У1 16:33:140411:23: 3У1 (1) 16:33:140411:23: 3У1(2) 16:33:140411:23: 3У2 (1) 16:33:140411:23: 3У2 (2) 16:33:140411:22: 3У1 (1) 16:33:140411:22: 3У1 (2) 16:33:140411:22: 3У2 (1) 16:33:140411:22: 3У2 (2) 16:33:140411:13: 3У1(1) 16:33:140411:13: 3У1(2) 16:33:140411:13: 3У2(1) 16:33:140411:13: 3У2 (2) 16:33:140411:13: 3У2(3) 16:33:140411:3У 2 16:33:000000:180 :3У2 (16:33:021133:2:3 У1)						

Беренчел жир кишәрлегенен кадастр номеры	Беренчел жир кишәрлегенен милек формасы	Беренчел жир кишәрлеге ннән рөхсәт ителгән файдалану төре	Ясала торган жир кишәрлегенен билгеләнеше	Мәйд аны, кв.м	Билгеләнә торган рөхсәт ителгән файдалан у төре	Ясалу ысулы
16:33:140411:3У 3 16:33:021133:134 :3У1 16:33:021133:134 :3У2 16:33:0000:192:3 У1 (16:33:021133:4:3 У1) 16:33:000000:180 :3У3 (16:33:140411:29: 3У1) 16:33:140411:3У 4 16:33:000000:3У 1 16:33:021119:65: 3У1 16:33:0000:192:3 У2 (16:33:021119:15: 3У1)						

Үзгәртелгән чикләрдә беренчел жир кишәрлеген саклап бүлү Россия Федерациясе Жир кодексының 11.4 статьясындагы 6 пунктының 3 пунктчасы нигезендә дәүләт һәм муниципаль ихтыяжлар өчен линия объектн урнаштыруга жир кишәрлегенен бер өлешен алу максатыннан башкарыла.

Бердәм дәүләт күчемсез милек реестры мәгълүматларына караганда, берләштерелгән жир кишәрлегенен 16:33:000000:192 һәм 16:33:000000:180 кадастр номерлы жир кишәрлекләренен аерым өлешләре Казан шәһәре муниципаль берәмлеге чикләрендә урнашкан (реестр номеры – 16:00-4.6, реестр номеры – 16:00-3.493). 16:33:000000:180:3У (16:33:021133:2:3У1), 16:33:000000:180:3У1(1) (16:33:140411:28:3У1[1]), 16:33:000000:180:3У1(2)

(16:33:140411:28:3У1[2]), 16:33:000000:180:3У1(3) (16:33:140411:28:3У1[3]),
 16:33:000000:192:3У1 (16:33:021133:4:3У1), 16:33:000000:180:3У3
 (16:33:140411:29:3У1) жир кишәрлекләрен берләштерелгән жир кишәрлегенен
 16:33:000000:192 һәм 16:33:000000:180 кадастр номерлы жир кишәрлекләренен
 аерым өлешләре Казан шәһәре муниципаль берәмлегенен муниципаль милек
 хокукын теркәү мәсьәләсе хәл ителгәннән соң ясарга мөмкин.

Кадастр эшләренен 2 нче этабын башкару алдыннан 2 нче этапта ясала
 торган жир кишәрлекләре өчен беренчел булып торган жир кишәрлекләренә
 Казан шәһәренен муниципаль милек хокукын теркәү зарур.

2 нче этапта ясала торган жир кишәрлекләре өчен беренчел булып торган
 жир кишәрлекләре чиктәш булып санала.

Ызанлау проектының 2 этабын гамәлгә ашыру 1 нче этапта жир
 кишәрлекләре ясау буенча кадастр эшләрен башкарганнан соң гына мөмкин.

2 нче таблица

**Гомуми файдаланудагы территорияләргә яисә
 гомуми файдаланудагы милеккә кертеләчәк
 ясала торган жир кишәрлекләре исемлегә
 һәм мәйданы турында белешмәләр, 1 нче этап**

Шартлы билге	Жир кишәрлеге мәйданы, кв.м	Ясала торган жир кишәрлегеннән рөхсәт ителгән файдалану төре	Мәжбүри алу
16:50:350102:786:3У1	260	Урам-юл челтәре (код 12.0.1)	-
16:50:350102:222:3У1	7	Урам-юл челтәре (код 12.0.1)	-
16:50:350102:1841:3У1	303	Урам-юл челтәре (код 12.0.1)	-
16:50:350102:1842:3У1	221	Урам-юл челтәре (код 12.0.1)	-
16:50:350102:200:3У1	1509	Урам-юл челтәре (код 12.0.1)	-
16:50:350102:437:3У1	567	Урам-юл челтәре (код 12.0.1)	-
16:50:350102:328:3У1	310	Урам-юл челтәре (код 12.0.1)	-
16:33:140411:25:3У1	25 276	Урам-юл челтәре (код 12.0.1)	-
16:33:140411:24:3У1	12 095	Урам-юл челтәре (код 12.0.1)	-

Шартлы билге	Жир кишәрлеге мәйданы, кв.м	Ясала торган жир кишәрлегеннән рөхсәт ителгән файдалану төре	Мәжбүри алу
16:33:000000:180:3У1(1) (16:33:140411:28:3У1(1))	467	Урам-юл челтәре (код 12.0.1)	-
16:33:000000:180:3У1(2) (16:33:140411:28:3У1(2))	3 621	Урам-юл челтәре (код 12.0.1)	-
16:33:000000:180:3У1(3) (16:33:140411:28:3У1(3))	32	Урам-юл челтәре (код 12.0.1)	-
16:33:140411:17:3У1(1)	2 693	Урам-юл челтәре (код 12.0.1)	-
16:33:140411:17:3У1(2)	446	Урам-юл челтәре (код 12.0.1)	-
16:33:140411:17:3У1(3)	336	Урам-юл челтәре (код 12.0.1)	-
16:33:140411:26:3У1	174	Урам-юл челтәре (код 12.0.1)	-
16:33:140411:23:3У1 (1)	4 751	Урам-юл челтәре (код 12.0.1)	-
16:33:140411:23:3У1(2)	29 202	Урам-юл челтәре (код 12.0.1)	-
16:33:140411:22:3У1 (1)	5 678	Урам-юл челтәре (код 12.0.1)	-
16:33:140411:22:3У1 (2)	16 212	Урам-юл челтәре (код 12.0.1)	-
16:33:140411:13:3У1(1)	6 121	Урам-юл челтәре (код 12.0.1)	-
16:33:140411:13:3У1(2)	5 362	Урам-юл челтәре (код 12.0.1)	-
16:33:000000:180:3У2 (16:33:021133:2:3У1)	2 913	Урам-юл челтәре (код 12.0.1)	-
16:33:021133:134:3У1	22 842	Урам-юл челтәре (код 12.0.1)	-
16:33:0000:192:3У1 (16:33:021133:4:3У1)	13 687	Урам-юл челтәре (код 12.0.1)	-
16:50:350102:640:3У1	2	Урам-юл челтәре (код 12.0.1)	-
16:33:000000:180:3У3 (16:33:140411:29:3У1)	82	Урам-юл челтәре (код 12.0.1)	-
16:33:0000:192:3У2 (16:33:021119:15:3У1)	8 017	Урам-юл челтәре (код 12.0.1)	-

Гомуми файдаланудагы территориялэргэ кертелэчэк шэхси милектэ булган жир кишэрлеклэре исемлеге һәм аларның майданы турында белешмэлэр. 1 нче этап

Шартлы билге	Жир кишэрлеге майданы, кв.м	Ясала торган жир кишэрлегеннэн рөхсэт ителгэн файдалану төре	Мәжбүри алу
16:50:350102:354	500	Шэхси торак йорт төзү һәм авыл хужалыгы продукциясен үстерү өчен	Тулысынча
16:50:350102:898	699	Шэхси торак төзелеше өчен	Тулысынча
16:50:350102:897*	699	Шэхси торак төзелеше өчен	Тулысынча
16:50:350102:1174	699	Шэхси торак төзелеше өчен	Тулысынча
16:50:350102:1173	700	Шэхси торак төзелеше өчен	Тулысынча

*16:50:350102:897 кадастр номерлы жир кишэрлегендә урнашкан 16:50:350102:1792 кадастр номерлы капитал төзелеш объекты шулай ук мәжбүри алынырга тиеш.

Гомуми файдаланудагы территориялэргэ кертелэчэк шэхси милектэ булган жир кишэрлеклэре исемлеге һәм аларның майданы турында белешмэлэр. 2 нче этап

Шартлы билге	Жир кишэрлеге майданы, кв.м	Рөхсэт ителгэн файдалану төре
16:00:000000:3У1	173 520	Урам-юл челтэре (код 12.0.1)

**Төзелеш чорына планлаштырылган сервитутлар
исемлеге һәм аларның майданы турында белешмэләр**

Хокуклар чикләнгән торган жир кишәрлегенен кадастр номеры	Хокуклар чикләнгән торган жир кишәрлегенән рөхсәт ителгән файдалану төре	Ачык сервитут майданы, кв.м
16:50:350102:354	Шәхси торак йорт төзү һәм авыл хужалыгы продукциясен үстерү өчен	500
16:50:350102:898	Шәхси торак төзелеше өчен	699
16:50:350102:897	Шәхси торак төзелеше өчен	699
16:50:350102:1174	Шәхси торак төзелеше өчен	622
16:50:350102:1173	Шәхси торак төзелеше өчен	217
16:50:350102:1841	Шәхси ярдәмче хужалык алып бару	1149
16:50:350102:786	Шәхси ярдәмче хужалык алып бару	1071
16:50:350102:222	Гавами-хокукый берәмлекләр милке	477
16:50:350102:1842	Шәхси ярдәмче хужалык алып бару	43
16:50:350102:328	Шәхси торак төзелеше	256
16:50:350102:200	Чокыр	1349
16:50:350102:437	Шәхси торак йорт төзү һәм авыл хужалыгы продукциясен үстерү өчен	568
16:33:140411:25	«Нур» крестьян (фермер) хужалыгын алып бару өчен	39239

Хокуklar чиклэнэ торган жир кишэрлегенен кадастр номеры	Хокуklar чиклэнэ торган жир кишэрлегеннэн рөхсэт ителгэн файдалану төре	Ачык сервитут майданы, кв.м
16:33:140411:24	«Нур» крестьян (фермер) хужалыгын алып бару өчен	10 984
16:33:140411:26	«Нур» крестьян (фермер) хужалыгын алып бару өчен	120
16:33:140411:17	Дэүлэт ихтыяжлары өчен	3 066
16:33:140411:23	«Нур» крестьян (фермер) хужалыгын алып бару өчен	28 654
16:33:000000:180 (16:33:140411:28)	Авыл хужалыгы житештерүе өчен	3 728
16:33:140411:22	«Ил» крестьян (фермер) хужалыгын алып бару өчен	19 450
16:33:140411:13	Дэүлэт ихтыяжлары өчен	7000
16:33:000000:180 (16:33:021133:2)	Авыл хужалыгы житештерүе өчен	1754
16:33:021133:134	Крестьян (фермер) хужалыгын алып бару өчен	19 259
16:33:000000:192 (16:33:021133:4)	Авыл хужалыгы житештерүе	12 607
16:33:021119:65	Авыл хужалыгы житештерүе	13 210
16:33:000000:192:3У1 (16:33:021119:15)	Авыл хужалыгы житештерүе	736
16:33:021119:65	Авыл хужалыгы житештерүе	7963

6 таблица

**Планлаштырылган сервитутлар исемлеге һәм
аларның майданы турында белешмэләр***

Хокуklar чиклэнэ торган жир кишэрлегенен кадастр номеры	Сервитут белән хокуklары чиклэнгән жир кишэрлегеннэн рөхсэт ителгэн файдалану төре	Ачык сервитут майданы, кв.м
--	---	------------------------------------

16:33:000000:192:ЗУ1 (16:33:021119:15)	Авыл хужалыгы житештерүе	2092
---	--------------------------	------

*Локаль чистарту корылмасыннан алып Нокса елгасына агызуга кадэр яңгыр сулары канализациясе өчен сервитут билгеләргә тәкъдим ителә.