

**Казан шәһәре Башкарма комитетының
2024 елның 1 августындагы 3260 номерлы карары**

**«“Лагерная” станциясенә кадәр илтүче тимер юллар»
территориясен ызанлау проектына раслау турында**

Территорияне шәһәр төзелеше документлары белән тәэмин итү максатыннан, «Беренчел документацияне эзерләү үзәге» муниципаль унитар предприятиесе гаризасы нигезендә, Россия Федерациясе Шәһәр төзелеше кодексының 43, 45, 46 статьяларына, 2023 елның 10 июлендәге 305-ФЗ номерлы «Россия Федерациясе Шәһәр төзелеше кодексына һәм Россия Федерациясенә аерым закон актларына үзгәрешләр кертү турында һәм Россия Федерациясе закон актларының аерым нигезләмәләренең гамәлдән чыгуын тану хакында»гы федераль законның 8 статьясына, Казан шәһәре Башкарма комитетының 2024 елның 9 апрелендәге 1458 номерлы ««Лагерная» станциясенә кадәр илтүче тимер юллар» территориясен ызанлау проектына эзерләү турында»гы карары, Татарстан Республикасы Министрлар Кабинетының 2022 елның 27 июлендәге 722 номерлы «2022, 2023 һәм 2024 елларда территорияне планлаштыру проектларын, территорияне ызанлау проектларын раслау һәм, жәмәгатьчелек белән фикер алышулар яки ачык тыңлаулар үткәрмичә, әлеге проектларга үзгәрешләр кертү очракларын билгеләү турында»гы карарына таянып карар бирәм:

1. Әлеге карарның кушымтасы нигезендә ««Лагерная» станциясенә кадәр илтүче тимер юллар» территориясен ызанлау проектына расларга.

2. Ызанлау проекты территориясе чикләренең характерлы нокталары координаталары исемлегеннән, ясала торган жир кишәрлекләре чикләренең характерлы нокталары координаталары исемлегеннән, ясала торган жир кишәрлеге чикләренең характерлы нокталары координаталары исемлегеннән (кушымта) (хезмәт урынында файдалана торган материаллар) кала, әлеге

карарны «Муниципаль хокукий актлар һәм башка рәсми мәгълүмат» челтәр басмасында (www.docskzn.ru) бастырып чыгарырга.

3. Ызанлау проекты территориясе чикләренең характерлы нокталары координаталары исемлегеннән, ясала торган жир кишәрлекләре чикләренең характерлы нокталары координаталары исемлегеннән, ясала торган жир кишәрлеге чикләренең характерлы нокталары координаталары исемлегеннән (кушымта) (хезмәт урынында файдалана торган материаллар) кала, әлеге карарны Казан шәһәре жирле үзидарә органнарының рәсми порталында (www.kzn.ru) һәм Татарстан Республикасының хокукий мәгълүмат рәсми порталында (www.pravo.tatarstan.ru) урнаштырырга.

4. Әлеге карар рәсми басылып чыккан көннән гамәлгә керә дип билгеләргә.

5. «Беренчел документларны эзерләү үзәге» Казан шәһәренең муниципаль унитар предприятиесенә:

5.1. жир кишәрлекләренә дәүләт кадастр исәбе үткәрү өчен һәм ясала торган жир кишәрлекләренә карата муниципаль милек хокукын теркәү өчен Дәүләт теркәве, кадастр һәм картография федераль хезмәтенең Татарстан Республикасы буенча идарәсенә ышанычнамәсез мөрәжәгать итәргә;

5.2. жир кишәрлеген дәүләт кадастр исәбенә куйганнан соң, Казан шәһәре Башкарма комитетының Архитектура һәм шәһәр төзелеше идарәсенә адреслы номерлар бирү һәм белешмәләрне Дәүләт адреслар реестрына кертү өчен жир кишәрлегенең кадастр номеры турында мәгълүматны тапшырырга;

5.3. жир кишәрлегеннән алга таба файдаланганда:

5.3.1. инженерлык-техник тәмин итү челтәрләренең куркынычсызлыгын һәм әлеге челтәрләрне эксплуатацияләүче оешмаларның аларга тоткарлыксыз керүен тәмин итәргә;

5.3.2. территориядән файдалануның махсус шартлары булган зоналар өчен билгеләнгән чикләүләрне үтәргә.

6. Әлеге карарның үтәлешен контрольдә тотуны Казан шәһәре Башкарма комитеты Житәкчесенең беренче урынбасары А.Р.Нигъмәтжановка йөкләргә.

Житәкче

Р.Г.Гафаров

Казан шәһәре
Башкарма комитетының
2024 елның 1 августындагы
3260 номерлы карары белән
расланды

**«“Лагерная” станциясенә кадәр илтүче тимер юллар»
территориясен ызанлау проекты**

«“Лагерная” станциясенә кадәр илтүче тимер юллар» территориясен ызанлау проекты түбәндәгеләрдән тора:

I. Территорияне ызанлау сызымы (1 нче этап).

II. Территорияне ызанлау сызымы (2 нче этап).

III. Ызанлау проекты территориясе чикләренең характерлы нокталары координаталары исемлеге, ясала торган жир кишәрлекләре чикләренең характерлы нокталары координаталары исемлеге (1 нче этап), ясала торган жир кишәрлеге чикләренең характерлы нокталары координаталары исемлеге (2 нче этап).

Ызанлау проекты территориясе чикләренең характерлы нокталары координаталары исемлеге, ясала торган жир кишәрлекләре чикләренең характерлы нокталары координаталары исемлеге (1 нче этап), ясала торган жир кишәрлеге чикләренең характерлы нокталары координаталары исемлеге (2 нче этап) хезмәт урынында файдалана торган материаллар булып торалар һәм «Муниципаль хокукый актлар һәм башка рәсми мәгълүмат» челтәр басмасында (www.docskzn.ru) бастырылырга һәм Казан шәһәре жирле үзидарә органнарының рәсми порталында (www.kzn.ru) һәм Татарстан Республикасы хокукый мәгълүматының рәсми порталында (www.pravo.tatarstan.ru) урнаштырылырга тиеш түгел.

Шартлы билгеләр:



16:50:190202

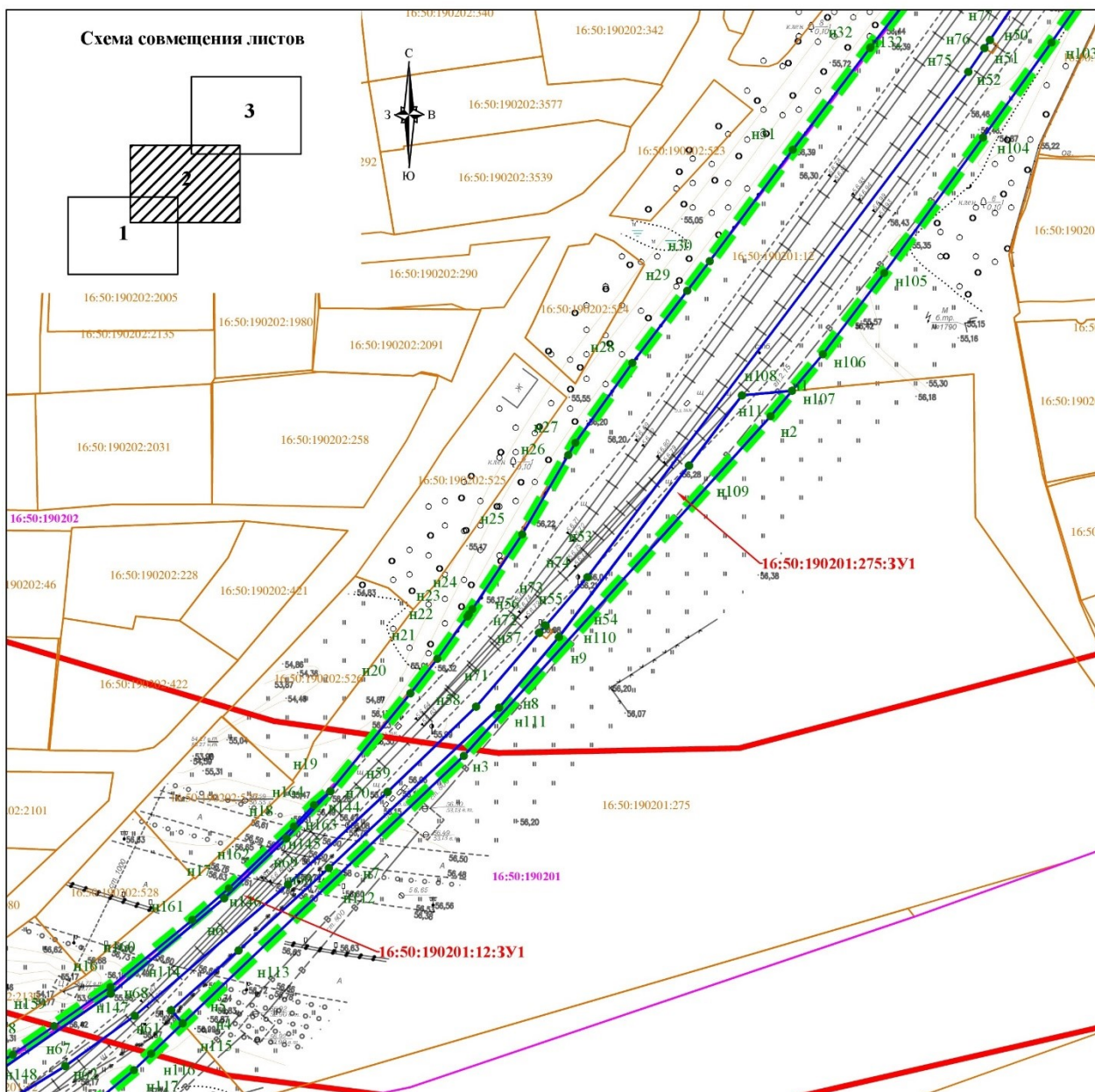
н1●

16:50:190202:12



- ызанлау территориясенең чиге;
- ясала торган жир кишәрлеге чиге;
- кадастр кварталы чиге;
- ясала торган жир кишәрлеге чикләренең характерлы ноктасы;
- гамәлдәге жир кишәрлегенең кадастр номеры;
- расланган кызыл линияләрнең чиге

(2 бит)



Шартлы билгеләр:



- ызанлау территориясенә чиге;



- ясала торган жир кишәрлеге чиге;

16:50:190202

- кадастр кварталы чиге;

n1 ●

- ясала торган жир кишәрлеге чикләренең характерлы ноктасы;

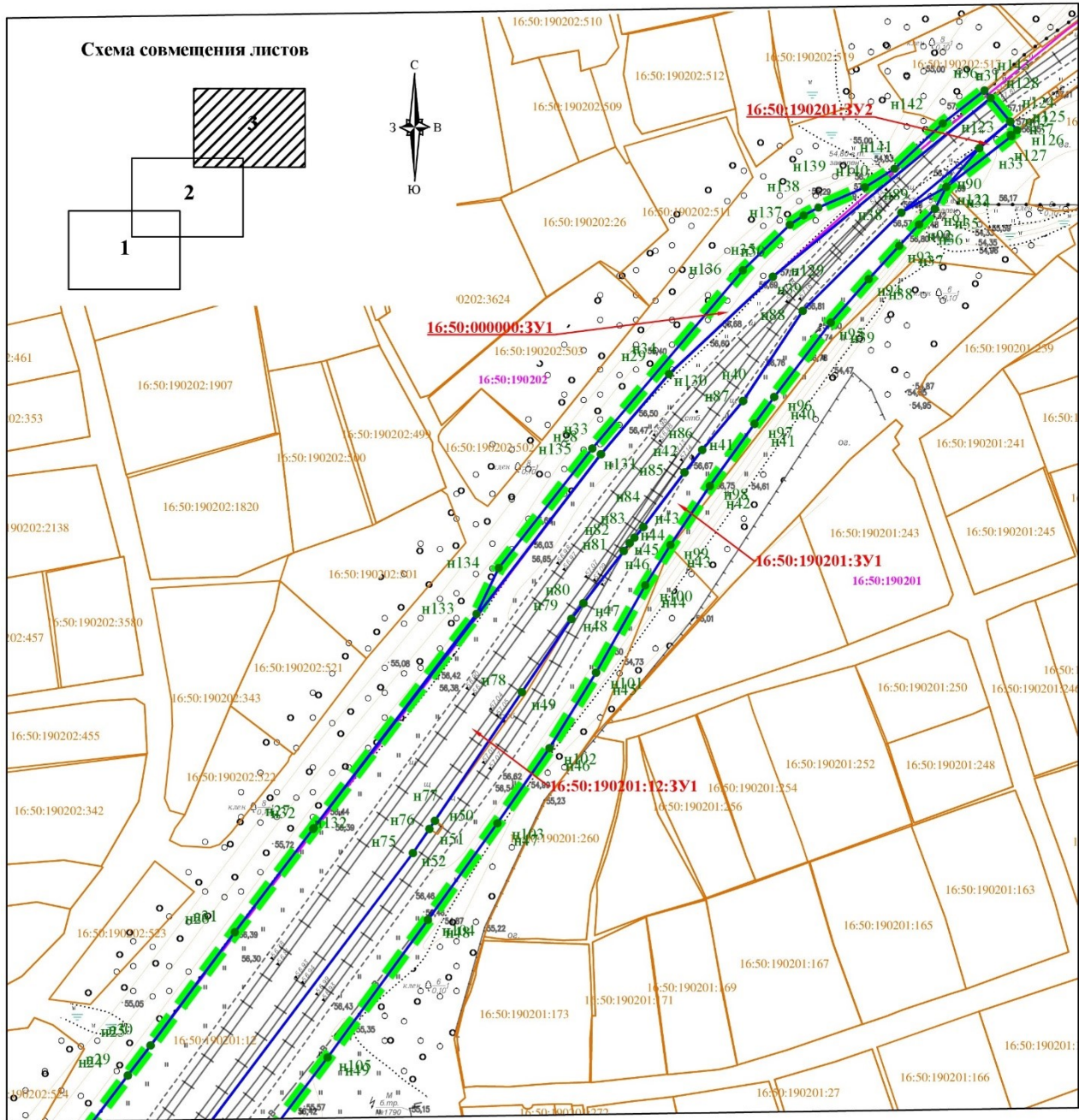
16:50:190202:12

- гамәлдәге жир кишәрлегенә кадастр номеры;






- расланган кызыл линияләренә чиге

(3 бит)

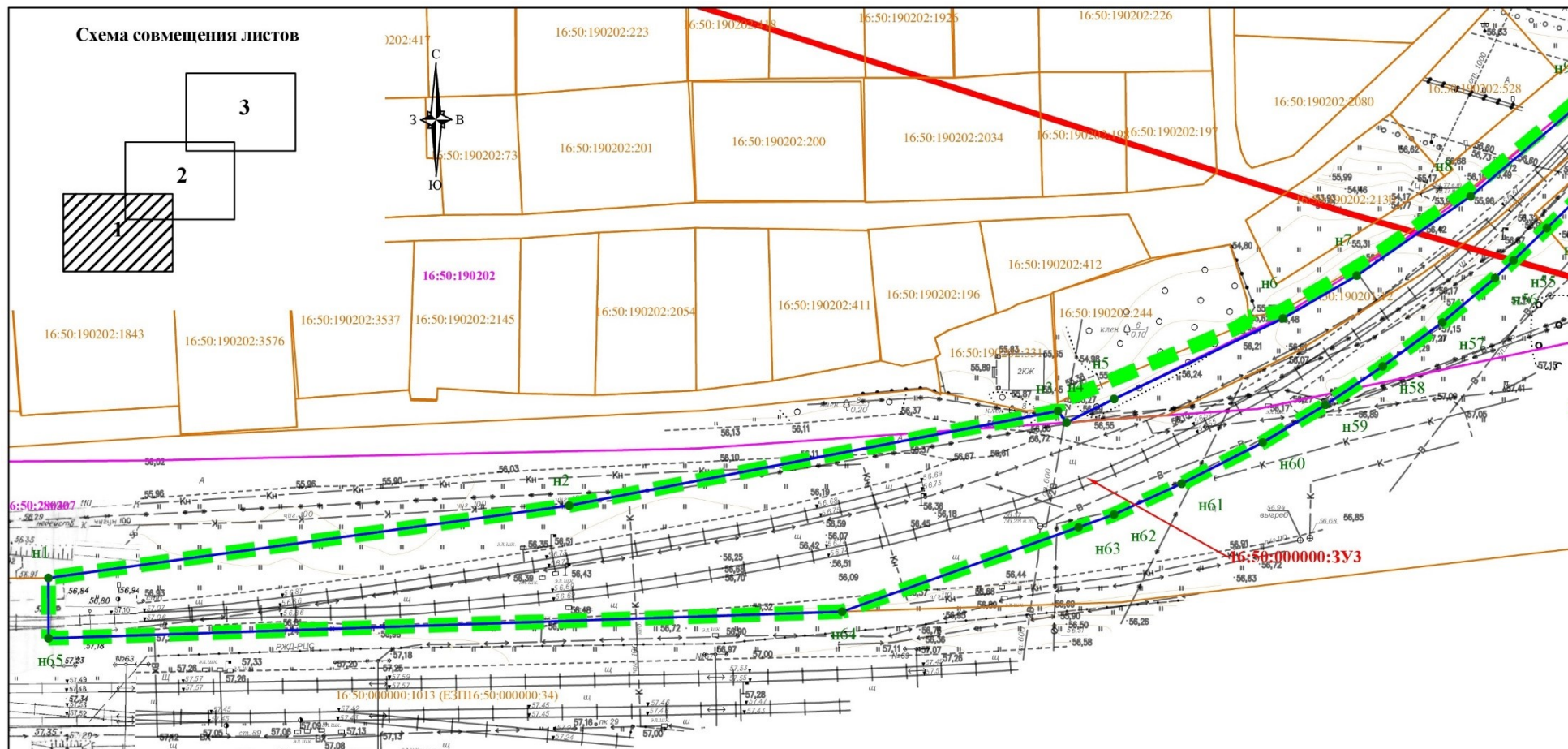


Шартлы билгеләр:

-  - ызанлау территориясенен чиге;
-  - ясала торган жир кишәрлеге чиге;
- 16:50:190202 - кадастр кварталы чиге;
- н1 ● - ясала торган жир кишәрлеге чикләренең характерлы ноктасы;
- 16:50:190202:12 - гамәлдәге жир кишәрлегенен кадастр номеры;
-  - расланган кызыл линияләрнен чиге

II. Территориальне бязанлау сызымы (2 нче этап)

(1 бит)



Шартлы билгеләр:



- ызанлау территориясенең чиге;



- ясала торган жир кишәрлеге чиге;

16:50:190202

- кадастр кварталы чиге;

н1●

- ясала торган жир кишәрлеге чикләренең характерлы ноктасы;

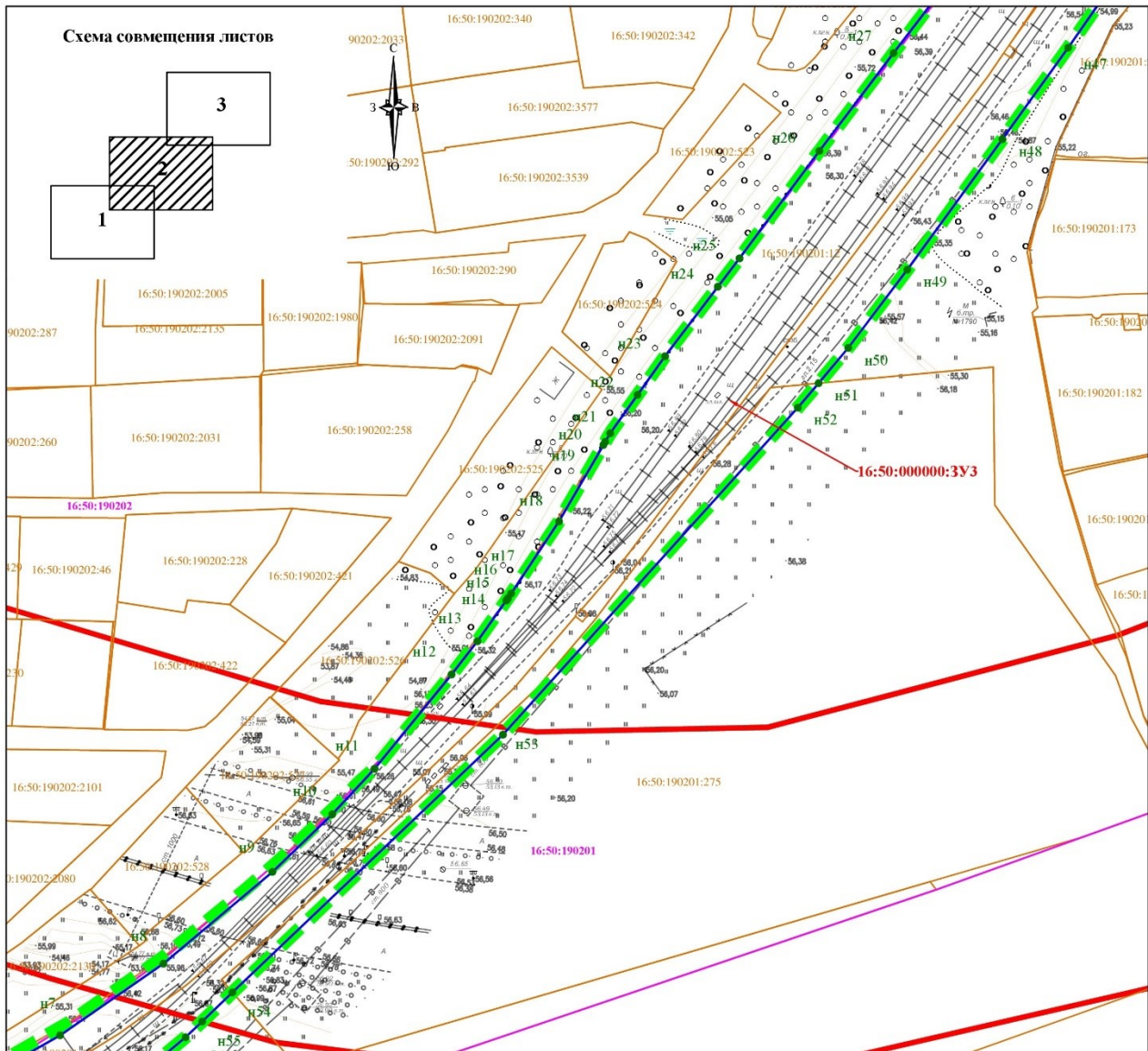
16:50:190202:12

- гамәлдәге жир кишәрлегенең кадастр номеры;






- расланган кызыл линияләрнең чиге

(2 бит)



Шартлы билгеләр:

-  - ызанлау территориясенң чиге;
-  - ясала торган жир кишәрлеге чиге;
- 16:50:190202 - кадастр кварталы чиге;
- н1● - ясала торган жир кишәрлеге чикләренең характерлы ноктасы;
- 16:50:190202:12 - гамәлдәге жир кишәрлегенең кадастр номеры;
-  - расланган кызыл линияләрнең чиге

III. Территорияне ызанлау проекты турында нигезләмә

«Лагерная» станциясенә кадәр илтүче тимер юллар» территориясен ызанлау проекты Казан шәһәренең Киров районындагы территориягә эшләнде.

2020 елның 31 июлендәге 254-ФЗ номерлы «Инфраструктураны модернизацияләү һәм киңәйтү буенча өстенлекле проектларны гамәлгә ашыру максатыннан аерым мөнәсәбәтләрне жайга салу үзенчәлекләре турында һәм Россия Федерациясенә аерым закон актларына үзгәрешләр кертү турында»гы федераль законның 3 статьясындагы 2 пункты нигезендә инфраструктура объектларын урнаштыру өчен билгеләнгән жир кишәрлекләреннән рөхсәт ителгән файдалану төрләре мондый инфраструктура объектлары территориясен планлаштыру буенча расланган документлар белән билгеләнә.

Территорияне ызанлау проекты территорияне тотрыклы үстерүне тәмин итү, тимер юллар өчен жир кишәрлеге булдыру максатыннан эзерләнде.

Объектны планлаштырып урнаштыру чикләрендә тимер юллар өчен жир кишәрлеге булдыру максатыннан кадастр эшләрен ике этапта башкару таләп ителә.

Жир кишәрлекләрен ясау (кадастр эшләрен башкару) ызанлау проекты территориясенә керүче беренчел жир кишәрлекләренең хокук ияләренең ризалыгы булганда мөмкин.

Ясала торган жир кишәрлекләре турында белешмәләр, шул исәптән беренчел һәм ясала торган жир кишәрлекләренең мәйданы, рөхсәт ителгән файдалану төре, ясалунуың мөмкин булган ысуллары турында белешмәләр 1 нче таблицада бирелгән.

1 табица

Беренчел жир кишәрлегенә кадастр номеры	Беренчел жир кишәрлегенә милек формасы	Беренчел жир кишәрлегенән рөхсәт ителгән файдалану төре	Ясала торган жир кишәрлегенә билгеләнеше	Формала ша тор- ган жир кишәрле- генә мәйданы, кв.м	Билгеләнә торган рөхсәт ителгән файдалану төре	Ясалу ысулы
16:50:190201:275	Татарстан Республикасы Казан шәһәре муниципаль берәмлеге	Инерт материалларны бушату һәм саклау өчен мәйданчык урнаштыру өчен	16:50:190201:275:3У1	456	Инерт материалларн ы бушату һәм саклау өчен мәйданчык урнаштыру өчен	Беренчел кишәрлек сакланган хәлдә үзгәртелгән чикләрдәге бүленеш
16:50:190201:12	1. Россия Федерациясе. 2. «Казан дәүләт казна дары заводы» федераль казна предприятияесе, Даими (вакыты чикләнмәгән) файдалану	Ленин ис. химия заводыннан тимер юлга бүлөп бирелгән полоса	16:50:190201:12:3У1	5418	Ленин ис. химия заводыннан тимер юлга бүлөп бирелгән полоса	Беренчел кишәрлек сакланган хәлдә үзгәртелгән чикләрдәге бүленеш
-	-	-	16:50:190201:3У1	2677	Тимер юллар	Дәүләт милке чикләнмәгән жирләрдән ясау
-	-	-	16:50:000000:3У1	341	Территорияне төзекләндерү	Дәүләт милке чикләнмәгән жирләрдән ясау

Беренчел жир кишэрлегенєң кадастр номеры	Беренчел жир кишэрлегенєң милек формасы	Беренчел жир кишэрлегеннєн рєхсєт ителгєн файдалану тєре	Ясала торган жир кишэрлегенєң билгелєнєше	Формала ша тор- ган жир кишэрлег енєң мєйданы, кв.м	Билгелєнє торган рєхсєт ителгєн файдалану тєре	Ясалу ысулы
-	-	-	16:50:190201:3У2	23	Территорияне тєзеклєндєрү	Дєүлєт милке чиклєнмєгєн жирлєрдєн ясау
-	-	-	16:50:000000:3У2	193	Территорияне тєзеклєндєрү	Дєүлєт милке чиклєнмєгєн жирлєрдєн ясау
2 нче этап						
16:50:190201:275:3У1	Тимер юллар		16:50:000000:3У3	12468	Тимер юллар	Муниципаль һәм (яисә) дәүләт милектә булган жир кишәрлекләрен һәм дәүләт милке чикләнмәгән жирләрне янадан бүлү
16:50:190201:12:3У1						
16:50:190201:3У1						

Кадастр эшлэренәң 2 нче этабын уздыру алдыннан гавами милек хокукын һәм 2 нче этапның беренчел жир кишәрлекләре өчен рөхсәт ителгән файдалану төрен бертөрлелеккә китерергә кирәк.

1 нче этапта ясала торган жир кишәрлекләре өчен беренчел жир кишәрлекләренән рөхсәт ителгән файдалану төрен 2 нче таблица нигезендә билгеләү тәкъдим ителә.

2 таблица

Ясала торган жир кишәрлегенәң билгеләнеше	Рөхсәт ителгән файдалану төре	Мәйдан, кв.м	Билгеләнә торган рөхсәт ителгән файдалану төре
16:50:190201:275:3У1	Инерт материалларны бушату һәм саклау өчен мәйданчык урнаштыру өчен	456	Тимер юллар
16:50:190201:12:3У1	Ленин ис. химия заводыннан тимер юлга бүлөп бирелгән полоса	5418	Тимер юллар

2 нче этапта ясала торган жир кишәрлекләре өчен беренчел булган жир кишәрлекләре – чиктәш.

1 нче этап жир кишәрлекләре ясалу буенча кадастр эшләре уздырылганнан соң ызанлау проектының 2 нче этабынгамәлгә ашырырга мөмкин.

16:50:000000:3У1, 16:50:190201:3У2, 16:50:000000:3У2, 16:50:000000:3У3 шартлы билгеләнеше булган жир кишәрлекләрен берләштерү карарын кабул иткән очракта, Казан шәһәр Думасының 2021 елның 16 августындагы 5-8 номерлы карары белән расланган Казан шәһәренәң Жирдән файдалану һәм төзелеш кагыйдәләренә (аңа Казан шәһәр Думасының 2023 елның 14 апрелендәге 7-22 номерлы карары белән кертелгән үзгәрешләренә исәпкә алып) СТ территориаль зонасының расланган чикләренә ясала торган жир кишәрлекләренәң чикләре кисешмәүне булдырмау максатыннан Т территориаль зонасы чикләрендә корректировкалау өлешендә, шулай ук территориаль зоналарның шәһәр төзелеше регламентларына туры китереп үзгәрешләр кертәргә.

**Гомуми файдаланудагы территориялэргэ яисэ гомуми
файдаланудагы милеккэ кертелэчэк ясала торган жир кишэрлеклэре
турында исемлек һәм белешмэлэр (1 нче этап)**

Шартлы билгелэнеше	Жир кишэрлегенең майданы, кв.м	Ясала торган жир кишэрлегеннән рөхсәт ителгән файдалану төре	Алу
16:50:190201:275:3У1	456	Тимер юллар	-
16:50:190201:12:3У1	5418	Тимер юллар	-
16:50:190201:3У1	2677	Тимер юллар	-
16:50:000000:3У1	341	Территорияне төзекләндерү	-
16:50:190201:3У2	23	Территорияне төзекләндерү	-
16:50:000000:3У2	193	Территорияне төзекләндерү	-

**Гомуми файдаланудагы территориялэргэ яисэ гомуми
файдаланудагы милеккэ кертелэчэк ясала торган жир кишэрлеклэре
турында исемлек һәм белешмэлэр (2 нче этап)**

Шартлы билгелэнеше	Жир кишэрлегенең майданы, кв.м	Рөхсәт ителгән файдалану төре
16:50:000000:3У3	12468	Тимер юллар

Ясалган жир кишэрлеге түбэндәгеләрне тәэмин итэргэ тиеш:

- кирәк булганда һәм яңа инженерлык коммуникацияләрен салу өчен башка трассаны сайлау мөмкинлеге булмаганда, жир кишэрлеге хужасы белән килештереп, тоткарлыксыз керү мөмкинлеген;

- эшләп килүче инженерлык коммуникацияләрен ремонтлау һәм аларга хезмәт күрсәтү өчен, жир кишэрлеге хужасы белән килештереп, файдаланучы оешмаларның тоткарлыксыз керү мөмкинлеген.