



**РЕШЕНИЕ**

1 июль, 2024 ел

**КАРАР**

№ 34/9

Татарстан Республикасы Яр Чаллы шәһәре муниципаль берәмлегенәң жирдән файдалану һәм төзелеш Кагыйдәләрен раслау турында

Яр Чаллы шәһәре территориясен тотрыклы үстерү өчен шартлар тудыру максатында, Россия Федерациясе Шәһәр төзелеше кодексының 30, 31 статьялары, Яр Чаллы шәһәре муниципаль берәмлеге Уставының 9 статьясы, Шәһәр Советының «Яр Чаллы шәһәре муниципаль берәмлеге территориясендә шәһәр төзелеше мәсьәләләре буенча ижтимагый фикер алышу яки жәмәгать тыңлаулары оештыру һәм үткәру Тәртибен раслау турында» 2018 елның 8 ноябрәндәге 27/16 номерлы Карары, 2024 елның 6 июнендәге жәмәгать тыңлаулары беркетмәсе, жәмәгать тыңлаулары нәтижәләренә жирдән файдалану һәм төзелеш комиссиясе бәяләмәсе нигезендә

Шәһәр Советы

КАРАР бирде:

1. Татарстан Республикасы Яр Чаллы шәһәре муниципаль берәмлегенәң жирдән файдалану һәм төзелеш Кагыйдәләрен кушымтада каралганча расларга.

2. Шәһәр Советы Карарларын көчен югалткан дип санарга:

1) «Татарстан Республикасы Яр Чаллы шәһәре муниципаль берәмлегендә жирдән файдалану һәм төзелеш Кагыйдәләрен раслау турында» 2007 елның 25 октябрәндәге 26/4 номерлы Карарын («Челнинские известия» газетасының 2007 елның 14 декабрәндәге 238-240 саннарында, «Шәһри Чаллы» газетасының 2007 елның 14 декабрәндәге 238-240 саннарында бастырылган);

2) «Шәһәр Советының «Татарстан Республикасы Яр Чаллы шәһәре муниципаль берәмлегендә жирдән файдалану һәм төзелеш Кагыйдәләрен раслау турында» 2007 елның 25 октябрәндәге 26/4 номерлы Карарыа үзгәрешләр кертү турында» 2013 елның 19 декабрәндәге 28/15 номерлы Карарын («Челнинские известия» газетасының 2014 елның 10 февралендәге 10, 19 февралендәге 12 саннарында, «Шәһри Чаллы» газетасының 2014 елның 10 февралендәге 10, 19 февралендәге 12 саннарында басылган);

3) «Шәһәр Советының 2007 елның 25 октябрәндәге 26/4 номерлы Карары белән расланган Татарстан Республикасы Яр Чаллы шәһәре муниципаль

берәмлегендә жирдән файдалану һәм төзелеш Кагыйдәләренә үзгәрешләр кертү турында» 2016 елның 8 июлендәге 9/5 номерлы Карарын («Челнинские известия» газетасының 2016 елның 3 августындагы 56, 5 августындагы 57, 10 августындагы 58 саннарында, «Шәһри Чаллы» газетасының 2016 елның 3 августындагы 56, 5 августындагы 57, 10 августындагы 58 саннарында басылган);

4) «Шәһәр Советының 2007 елның 25 октябрәндәге 26/4 номерлы Карары белән расланган Татарстан Республикасы Яр Чаллы шәһәре муниципаль берәмлегендә жирдән файдалану һәм төзелеш Кагыйдәләренә үзгәрешләр кертү турында» 2017 елның 20 июнендәге 17/7 номерлы Карарын («Челнинские известия» газетасының 2017 елның 19 июлендәге 52, 21 июлендәге 53, 26 июлендәге 54 саннарында, «Шәһри Чаллы» газетасының 2017 елның 19 июлендәге 52, 21 июлендәге 53, 26 июлендәге 54 саннарында басылган);

5) «Шәһәр Советының 2007 елның 25 октябрәндәге 26/4 номерлы Карары белән расланган Татарстан Республикасы Яр Чаллы шәһәре муниципаль берәмлегендә жирдән файдалану һәм төзелеш Кагыйдәләренә үзгәрешләр кертү турында» 2019 елның 25 февралендәге 30/7 номерлы Карарын («Челнинские известия» газетасының 2019 елның 13 мартындагы 17, 18 мартындагы 18 саннарында, «Шәһри Чаллы» газетасының 13 мартындагы 17, 18 мартындагы 18 саннарында басылган);

6) «Шәһәр Советының 2007 елның 25 октябрәндәге 26/4 номерлы Карары белән расланган Татарстан Республикасы Яр Чаллы шәһәре муниципаль берәмлегендә жирдән файдалану һәм төзелеш Кагыйдәләренә үзгәрешләр кертү турында» 2019 елның 6 декабрәндәге 34/10 номерлы Карарын («Челнинские известия» газетасының 2019 елның 20 декабрәндәге 94, «Шәһри Чаллы» газетасының 2019 елның 20 декабрәндәге 94 саннарында басылган);

7) «Шәһәр Советының 2007 елның 25 октябрәндәге 26/4 номерлы Карары белән расланган Татарстан Республикасы Яр Чаллы шәһәре муниципаль берәмлегендә жирдән файдалану һәм төзелеш Кагыйдәләренә үзгәрешләр кертү турында» 2020 елның 11 августындагы 41/13 номерлы Карарын («Челнинские известия» газетасының 2020 елның 11 августындагы 61, «Шәһри Чаллы» газетасының 2020 елның 11 августындагы 61 саннарында басылган);

8) Шәһәр Советының 2007 елның 25 октябрәндәге 26/4 номерлы Карары белән расланган Татарстан Республикасы Яр Чаллы шәһәре муниципаль берәмлегендә жирдән файдалану һәм төзелеш Кагыйдәләренә үзгәрешләр кертү турында» 2021 елның 3 ноябрәндәге 9/15 номерлы Карарын («Челнинские известия» газетасының 2021 елның 10 ноябрәндәге 84, «Шәһри Чаллы» газетасының 2021 елның 10 ноябрәндәге 84 саннарында басылган);

9) «Шәһәр Советының 2007 елның 25 октябрәндәге 26/4 номерлы Карары белән расланган Татарстан Республикасы Яр Чаллы шәһәре муниципаль берәмлегендә жирдән файдалану һәм төзелеш Кагыйдәләренә үзгәрешләр кертү турында» 2022 елның 23 июнендәге 15/13 номерлы Карарын («Челнинские известия» газетасының 2022 елның 29 июнендәге 45, «Шәһри Чаллы» газетасының 2022 елның 29 июнендәге 45 саннарында басылган);

3. Әлеге Карарның үтәлешен контрольдә тотуны Шәһәр Советының шәһәр төзелеше, шәһәр инфраструктурасын һәм торак-коммуналь хужалыгын үстерү

мәсьәләләре буенча даими комиссиясенә, Башкарма комитет Житәкчесе  
Ф.Ш. Салаховка йөкләргә.

Шәһәр Хакиме



Н.Г. Мәһдиев

Шәһәр Советының 34/9  
Карарына кушымта  
1 июль, 2024 ел

Татарстан Республикасы Яр Чаллы шәһәре муниципаль берәмлегенең  
ЖИРДӘН ФАЙДАЛАНУ ҺӘМ ТӨЗЕЛЭШ КАГЫЙДӘЛӘРЕ

I өлөш. Жирдөн файдалану һәм төзелеш Кагыйдэләрен куллану һәм Кагыйдэләргә үзгәрешләр кертү тәртибе

1 бүлек. Гомуми нигезләмәләр

1 статья. Файдалану өлкәсе

2 статья. Төп төшенчәләр

2 бүлек. Жирле үзидарә органнары тарафыннан жирдөн файдалану һәм төзелешне жайга салу турында нигезләмә

3 статья. Жирле үзидарә органнары вәкаләтләре

4 статья. Жирдөн файдалану һәм төзелеш кагыйдәләре проектын эзерләү комиссиясе

3 бүлек. Физик һәм юридик затлар тарафыннан жир участоклары һәм капитал төзелеш объектларының рөхсәт ителгән файдалану төрләрен үзгәртү кагыйдәләре

5 статья. Жир участоклары һәм капитал төзелеш объектларының рөхсәт ителгән файдалану төрләрен үзгәртү

6 статья. Жир участогын яки капитал төзелеш объектын шартлы рәвештә файдалануга рөхсәт бирү

7 статья. Рөхсәт ителгән төзелешнең, капитал төзелеш объектын реконструкцияләүнең максималь параметрларыннан читкә тайпылуга рөхсәт бирү

8 статья. Шәһәр төзелеш регламентына туры килмәгән жир участокларын һәм капитал төзелеш объектларын файдалану

9 статья. Жир участокларын рөхсәт ителгән файдалану төрөн жир участокларын рөхсәт ителгән файдалану төрләре классификаторына тәңгәлләштерү

4 бүлек. Жирле үзидарә органнары тарафыннан территорияне планлаштыру буенча документлар эзерләү турында нигезләмә

10 статья. Территорияне планлаштыру документларына гомуми таләпләр

5 бүлек. Жирдөн файдалану һәм төзелеш буенча жәмәгать тыңлаулары үткөрү турында нигезләмәләр

11 статья. Жәмәгать тыңлаулары турында гомуми нигезләмәләр

6 бүлек. Жирдөн файдалану һәм төзелеш кагыйдәләренә үзгәрешләр кертү турында нигезләмә

12 статья. Жирдөн файдалану һәм төзелеш кагыйдәләренә үзгәрешләр кертү турында гомуми нигезләмәләр

7 бүлек. Жирдөн файдалану һәм төзелешнең башка мәсьәләләрен жайга салу турында нигезләмә

13 статья. Территориянең комплекслы үсеше

II өлөш. Шәһәр төзелешен зоналаштыру картасы

8 бүлек. Картографик материаллар исемлеге

14 статья. Картографик материалларның эчтәлегә

III өлөш. Шәһәр төзелеш регламентлары

9 бүлек. Территориаль зоналар һәм шәһәр регламентлары турында гомуми мәгълүмат

15 статья. Территориаль зоналар төрләре исемлеге

16 статья. Территориянең интеграль үсеше өчен чаралар үткәрергә планлаштырылган территорияләр исемлеге

17 статья. Шәһәр төзелеше регламентлары составы

10 бүлек. Шәһәр төзелеше регламентлары

18 статья. Территориаль зоналар төрләре буенча шәһәр төзелеше регламенты

19 статья. Территорияне комплекслы үстерү буенча эшчәнлекне гамәлгә ашыру каралган территорияләргә карата шәһәр төзелеше регламенты

11 бүлек. Жирдән файдалану һәм төзелеш кагыйдәләре составындагы территориаль зоналарның генераль планының функциональ зоналарына туры килүе

20 статья. Жирдән файдалану һәм төзелеш кагыйдәләре составындагы территориаль зоналарның генераль планының функциональ зоналарына туры килүе таблицасы

I өлеш. Жирдән файдалану һәм төзелеш Кагыйдәләрен куллану һәм Кагыйдәләргә үзгәрешләр кертү тәртибе

### 1 бүлек. Гомуми нигезләмәләр

1 статья. Файдалану өлкәсе

1. Татарстан Республикасы Яр Чаллы шәһәре муниципаль берәмлегенәң жирдән файдалану һәм төзелеш Кагыйдәләре (алга таба – Кагыйдәләр) Россия Федерациясе Шәһәр төзелеше кодексы (алга таба- РФ ШтК), Россия Федерациясе Жир кодексы, «Россия Федерациясендә жирле үзидарә оештыруның гомуми принциплары турында» 2003 елның 6 октябрәндәге 131-ФЗ номерлы Федераль закон, шәһәр төзелеше эшчәнлегә, жир мөнәсәбәтләре, әйләнә-тирә мохитне саклау һәм табигый ресурслардан рациональ файдалану турында Россия Федерациясе һәм Татарстан Республикасының башка законнары һәм норматив хокукый актлары, Татарстан Республикасы Яр Чаллы шәһәре муниципаль берәмлегә Уставы, Татарстан Республикасы Яр Чаллы шәһәре муниципаль берәмлегенәң социаль – икътисадый һәм шәһәр төзелеше үсешенәң төп юнәлешләрен билгеләүче муниципаль хокукый актлар нигезендә, Татарстан Республикасы Яр Чаллы шәһәре муниципаль берәмлегенәң генераль планында (алга таба - генераль план) булган территориаль планлаштыру турындагы нигезләмәдәге техник регламентлар таләпләрен һәм Кагыйдәләр проекты буенча жәмәгать тыңлаулары нәтижәләрен һәм кызыксынучы затларның тәкъдимнәрен исәпкә алып эшләнгән шәһәр төзелешен зоналаштыру документы булып тора

2. Кагыйдәләр шәһәр төзелеше эшчәнлегә турында законнар нигезендәге мәсьәләләр буенча капитал төзелеш объектларын төзү, реконструкцияләү һәм эксплуатацияләү максатларында жир участокларын файдалану өлкәсендәге мөнәсәбәтләренә жайга сала.

3. Кагыйдәләр белән жайга салынган мөнәсәбәтләр субъектлары (катнашучылары):

1) Татарстан Республикасы Яр Чаллы шәһәре муниципаль берәмлегендә яшәүчеләр һәм аларның берләшмәләре, физик һәм юридик затлар;

2) Яр Чаллы шәһәренәң жирдән файдалану һәм төзелеш комиссиясе;

3) Татарстан Республикасының Яр Чаллы шәһәре муниципаль берәмлегенен жирле үзидарә органнары ;

4) Россия Федерациясенен дәүләт хакимияте органнары һәм институтлары, Россия Федерациясе субъектлары һәм муниципалитетлары.

4. Кагыйдәләр мөнәсәбәтнең барлык субъектлары (катнашучылары) өчен мәжбүри.

5. Кагыйдәләр түбәндәгеләр белән бәйлә мөнәсәбәтләрне жайга салмый:

1) жир участокларына һәм капитал төзелеш объектларына хокукларның барлыкка килүе, үзгәрүе һәм юкка чыгуы;

2) территориаль планлаштыру документларын эшләү һәм раслау;

3) федераль башкарма хакимият органнары, Татарстан Республикасы башкарма хакимияте органнары карары белән территорияне планлаштыру турындагы документларны эшләү һәм раслау;

4) жир участокларында һәм капитал төзелеш проектларында икътисади эшчәнлек алып бару;

5) территорияне яшелләндерү;

6) капитал төзелеш объектларын капитал ремонтлау.

6. Кагыйдәләр көченә кәргәннән соң барлыкка килгән мөнәсәбәтләргә кагыла. Кагыйдәләр көченә кәргәнче барлыкка килгән мөнәсәбәтләр өчен, Кагыйдәләр көченә кәргәннән соң барлыкка килгән хокукларга һәм бурычларга кагыла.

7. Кагыйдәләр кешеләрнең тормышын һәм сәламәтлеген, капитал төзелеш объектларының ышанычлылыгын һәм куркынычсызлыгын, милекне саклау, әйләнә-тирә мохитне саклау һәм мәдәни мирас объектларын саклау өчен законнар нигезендә кабул ителгән техник регламентлар, шулай ук жирле үзидарә органнарының жирдән файдалануны жайга салу турындагы башка норматив хокукый актлар белән бергә кулланыла.

8. Кагыйдәләр муниципаль хокукый актларны, башка рәсми мәгълүматны рәсми бастырып чыгару өчен билгеләнгән тәртиптә бастырып чыгарылырга һәм Татарстан Республикасы Яр Чаллы шәһәре муниципаль берәмлегенен рәсми сайтында «Интернет» мәгълүмати-телекоммуникацион чөлтәрендә урнаштырылырга тиеш.

## 2 статья. Төп төшенчәләр

Биналарның, корылмаларның, төзелмәләрнең биекlege - төзелеш мәйданы астындагы жирнең иң түбән планлаштыру ноктасыннан бинаның, корылманың, төзелмәнең иң югары конструктив элементының өске ноктасына кадәр (түбә парапеты, кәрниз, түбәнең сырт тактасы, фронтонның өске өлеше, гөмбәз, шпиль, манара; бинаның, корылманың, төзелмәнең өске конструктив элементлары түбәгә чыгу һәм техник жиһазлар урнаштыру өчен өстәмә корылмалар, лифт шахталары булырга мөмкин) вертикаль юнәлештә, метрларда билгеләнә торган рөхсәт ителгән төзелеш, капитал төзелеш объектларын реконструкцияләү параметры, шул ук вакытта бинаның, корылманың, төзелмәнең биеклеген билгеләгәндә түбәдәге антенналар, яшен кайтаргычлар, вентиляция жиһазлары һәм башка электротехник һәм инженерлык жайланмалары исәпкә алынмый;

Стилобат биекlege - капитал төзелеш объектларын рөхсәт ителгән төзелеш, реконструкцияләү параметры, метрларда билгеләнә, төзелеш майданы астында жирнең иң түбән планлашты ноктасыннан стилобатның өске катындагы ноктага кадәр вертикаль буенча үлчәнә торган ара;

Жир участогының арткы чиге - жир участогының алгы чигенә каршы жир участогы чиге. Ике яки күбрәк алгы чикләре булган жир участогының арткы чиге булмаска мөмкин;

Капиталь төзелеш объектынның куркыныч классы - «СанПиН 2.2.1/2.1.1.1200-03 «Предприятиеләрнең, корылмаларның һәм башка объектларның санитар-күзәтү зоналары һәм санитар классификациясе» санитар-эпидемиологик кагыйдәләре һәм нормативларының яңа редакциясен гамәлгә кертү турында», Россия Федерациясе Баш дәүләт санитар табибының 25.09.2007 74 номерлы карары белән каралган сәнәгать объектлары һәм житештерүләрнең санитар классификациясенә ярашлы рәвештә кеше яшәү мөхитенә һәм сәламәтлегенә тәэсир итү чыганагы булган сәнәгать объектлары һәм производстволары, корылмалары сыйныфы буларак билгеләнә, куәтенә, эксплуатация шартларына, әйләнә-тирә мөхиткә бүленеп чыгарыла торган заралы матдәләрнең характерына һәм санына, барлыкка килә торган тавыш, вибрация һәм башка заралы физик факторларның Рим исәпләү системасында саннар белән билгеләнә торган рөхсәт ителгән төзелеш, капитал төзелеш объектларын реконструкцияләү параметры;

Кат саны - капитал төзелеш объектларының рөхсәт ителгән төзелеш, реконструкцияләү параметрлары, катлар саны рәвешендә, жир өстендәге катлар саныннан, шул исәптән мансарданы да кертеп, билгеләнә, техник катлардан тыш;

Болдыр - капитал төзелеш объектына керүне тәэмин итүче түбә астында майданчык, пандус һәм баскыч белән төзекләндерү элементы;

Мансарда этажи (мансарда) - фасады тулысынча яки өлешчә авыш, сындырылган яки кәкре түбә өслеге (өслеге) белән формалашкан кат, түбә һәм фасад яссылыгының киселеш сызыгы мансарда катының идән өслегеннән 1,5 м артык булмаган биеклектә булырга тиеш;

Жир өстендәге кат - идәне жирнең иң түбән планлаштыру ноктасыннан түбән булмаган кат;

Капиталь төзелеш объектларының жир участкалары чикләреннән чигенүе - жир участогы чиге белән капитал төзелеш объектынның тышкы стенасы арасындагы аралык, шулай ук башка конструктив элементлар (шул исәптән жир өстендәге, капкалар, капитал төзелеш объектларының өлешләреннән тыш,) яки аларның жирнең планлаштыру билгесе дәрәжәсендә жир өслегенә проекцияләре буларак билгеләнүче капитал төзелеш объектларының рөхсәт ителгән төзелеш, реконструкцияләү параметры, метрларда саннар белән билгеләнә.

Жир участогының алгы чиге - күпчелек өлеше урамнарга, юлларга, квартал эчендәге жәяүлеләр юлларына, жәмәгать файдалануындагы территорияләргә чыга торган жир участогы чикләре. Жир участогының берничә алгы чиге булырга мөмкин. Гамәлдәге төзелеш кысаларында урнашкан жир участогының алгы чикләре булмаска мөмкин. Жир участогының алгы (шул исәптән арткы) булмаган чикләре башка чикләр була;



Төзелеш майданы - конструктив элементларны да кертеп, жирнең планлаштыру билгесе дәрәжәсендә бинаның, корылманың, төзелмәнең тышкы контуры буенча горизонталь киселеш майданы (болдыр һәм чокырлардан тыш).

Капиталь төзелеш объектының майданы - капитал төзелеш объектларының рөхсәт ителгән төзелеш, реконструкцияләү параметры, ул квадрат метрларда санлы зурлык рәвешендә, биналарның барлык жир өстендәге катларының тышкы стеналар габаритларындагы майданнары суммасы буларак билгеләнә, шул исәптән техник, мансарда, шулай ук цоколь, подвал катлары, анда шулай ук антресольләр, галереялар, балконнары һәм башка заллар, верандалар, жәйге бүлмәләр, тышкы пыялалы галереялар, шулай ук башка биналарга күчүләр керә;

Подвал каты - жир дәрәжәсенә иң түбән планлаштыру ноктасыннан идән яссылыгы аның биеклегенә яртысыннан артыграк булган кат;

Жир участокларының чик үлчәмнәре - жир участокларының максималь һәм минималь майданы, квадрат метрларда саннар белән билгеләнә торган жир участокларының алгы чикләренә максималь һәм минималь киңлеге, һәм жир участокларын характерлаучы һәм шәһәр төзелеш регламентларына ярашлы билгеләнә торган башка үлчәмнәр;

Чокыр (прямая) - тәрәзә һәм/яки ишек уемы белән капитал төзелеш объектының стнасына янәшә жирдәге уемтык формасында төзеләндерү элементы.

Жир участогы чикләрендә төзелеш проценты - яссы корылмалар, ишегаллары белән биләнгән майданнарны жир участогы өсләге астында урнашкан капитал төзелеш объектларының өлешләре, стилобатлары һәм приемкалары исәпкә алмыйча, төзелергә мөмкин булган жир участогының гомуми майданының жир участогының бөтен майданына нисбәте буларак билгеләнә капитал төзелеш объектларының рөхсәт ителгән төзелеш һәм реконструкцияләү параметры, ул саннар белән процентларда билгеләнә;

Жир участогы чикләрендә стилобат төзелеш проценты - яссы корылмалар, ишегаллары белән биләнгән майданнарны жир участогы өсләге астында урнашкан капитал төзелеш объектларының өлешләре, чокырларны исәпкә алмыйча, төзелергә мөмкин булган жир участогының гомуми майданының жир участогының бөтен майданына нисбәте буларак билгеләнә капитал төзелеш объектларының рөхсәт ителгән төзелеш һәм реконструкцияләү параметры, ул саннар белән процентларда билгеләнә;

Стилобат - бинаның таяныч конструкцияләр урнаштыру чикләреннән чыгып торган, бер катлы аскы өлеш. Композициялә һәм (яки) функциональ рәвештә берничә бинаны берләштерә ала;

Жәмәгать файдалануы территорияләре - парклар, скверлар, бульварлар, майданнар һәм башка төзекләндерелгән рекреацион территорияләр;

Техник кат - инженер жиһазларын урнаштыру һәм элемент урнаштыру өчен билгеләнгән кат;

Цоколь каты - бина идәне жирнең иң түбән планлаштыру ноктасыннан түбәнрәк булып, биеклеккә биналарның яртысыннан артмаган кат

Кагыйдәләрдә кулланылган башка төшенчәләр Россия Федерациясенә Гражданлык кодексындагы мәгънәдә кулланыла.

## 2 бүлек.

Жирле үзидарэ органнары тарафыннан жирдэн файдалану һәм төзелешне жайга салу турында нигезләмә

3 статья. Жирле үзидарэ органнары вәкаләтләре

9. Шәһәр Советы вәкаләтләре:

1) шәхси ярдәмче хужалык һәм шәхси торак төзелеше алып бару өчен муниципаль милектә булган жирләрдән гражданнарға милеккә бирелә торган жир участкаларының чик (максималь һәм минималь) зурлыгын билгеләү;

2) Кагыйдәләргә кертелүче үзгәрешләренә раслау.

10. Шәһәр Хакиме вәкаләтләре:

1) Кагыйдәләр проектына, Кагыйдәләргә үзгәрешләр кертү мәсьәләсендә ижтимагый фикер алышу яки жәмәгать тыңлауларын раслый.

11. Башкарма комитет вәкаләтләре:

1) шәһәрнең Генераль планын эшләү һәм тормышка ашыру, торак районнары проектларын планлаштыру, жир меңалау проектлары һәм шәһәр төзелеше документлары, шәһәр бюджетыннан финанслана торган инженерлык тәмин итү схемалары өчен заказчы функцияләрен башкару;

2) оешмаларга шәһәрдә муниципаль милектә булмаган электр, жылылык, газ, суүткәргеч, канализация, телекоммуникация һәм башка челтәрләр һәм корылмалар төзү схемалары һәм планнары буенча бәяләмәләр бирү;

3) Татарстан Республикасы территорияләрен үстерү өчен шәһәр төзелеше өчен территориаль комплекслы схемаларны, инженер транспортын һәм социаль инфраструктураны үстерү һәм Татарстан Республикасы территориясен яхшырту схемаларын һәм проектларын, Татарстан Республикасының максатчан программаларының бүлекләрен һәм Татарстан Республикасы социаль-икътисадый үсеш программаларыны карау һәм раслауда катнашу.

4) шәһәр төзелеше документларын эшләүне һәм тормышка ашыруны контрольдә тоту;

5) билгеләнгән тәртиптә шәһәр төзелеше документларын эшләү өчен шәһәр төзелеше биремнәре бирү;

6) шәһәр төзелеше һәм проект документациясен эшләтү, муниципаль берәмлек территориясен архитектура-сәнгатьчә бизәү, һәм төзекләндерү буенча конкурслар оештыру һәм үткәру;

7) гамәлдәге төзелеш планын (төп план), элемент һәм линияле жиһазлар урнаштыру өчен регистрация планы, жир эшләре кадастры һәм шәһәр төзелеше документларын алып бару;

8) Генераль план нигезендә, халыкка хезмәт күрсәтүче һәм шәһәрнең социаль-икътисадый үсешен тәмин итүче гамәлдәге һәм яңа төзелгән, ерым һәм ушып төзелгән объектларның функциональ максатын билгеләү;

9) Россия Федерациясе, Татарстан Республикасы законнары нигезендә, шәһәр территориясендә урнашкан капитал төзелеш объектларын төзү, реконструкцияләү һәм капитал ремонтлауга рөхсәт бирү;

10) шәһәр территориясендә урнашкан капитал төзелеш объектларын төзү, реконструкцияләү, капитал ремонтлау вакытында объектларны файдалануга тапшыруга рөхсәт бирү;

11) шәһәрдә урнашкан капитал төзелеш объектларының рөхсәт ителгән төзелешенң максималь параметрларыннан тайпылышы өчен рөхсәт бирү;

12) шәһәр территориясендә урнашкан жир участогына, капитал төзелеш объектына шартлы рәвештә рөхсәт ителгән файдалану төренә рөхсәт бирү;

13) жир участогының шәһәр төзелеш планын бирү;

14) шәһәр төзелеш эшчәнлеген тәмин итүнең мәгълүмат системасын алып бару;

15) жир участоклары чикләре проектларын раслау;

16) жирдән файдалануга һәм аны саклауга муниципаль жир контролен гамәлгә ашыру;

17) билгеләнгән тәртиптә, шул исәптән муниципаль ихтыяжлар өчен жир участокларын сатып алу юлы белән жир алу;

18) Кагыйдәләргә үзгәрешләр эзерләү һәм аларны Шәһәр Советы раславына кертү.

4 статья. Жирдән файдалану һәм төзелеш кагыйдәләре проектын эзерләү комиссиясе

12. Жирдән файдалану һәм төзелеш комиссиясе (алга таба - Комиссия) кагыйдәләрнең үтәлешен тәмин итү өчен төзелә һәм Башкарма комитетның даими консультатив органы булып тора.

Комиссия Кагыйдәләр, Комиссия Регламенты һәм аның эшчәнлеген көйләүче башка документлар нигезендә төзелә һәм үз эшчәнлеген алып бара.

13. Комиссия:

1) шәһәрнең жирле үзидарә органы инициативасы буенча ижтимагый фикер алышулар яки жәмәгать тыңлаулары уздыруга кадәрге этапта эзерләнә торган әлеге Кагыйдәләргә үзгәрешләр кертү турында тәкъдимнәр проектларын карауны тәмин итә;

2) Кагыйдәләр нигезендә ижтимагый фикер алышулар яки жәмәгать тыңлаулары үткәрә;

3) шәһәр Хакименә ижтимагый фикер алышулар яки жәмәгать тыңлаулары нәтижеләре буенча бәяләмә шәһәр Башкарма комитетының жирдән файдалану һәм төзелеш мәсьәләләренә кагылышлы карарлары буенча физик һәм юридик затларның мөрәҗәгатьләре белән бәйле бәхәсләрне судка кадәр җайга салу буенча тәкъдимнәр эзерли;

4) Кагыйдәләрне тормышка ашыру һәм куллану белән бәйле норматив хокукый актлар проектларын һәм башка документлар эзерләүне оештыра.

Комиссия эше турында мәгълүмат барлык кызыксынучылар өчен дә ачык.

3 бүлек. Физик затлар һәм юридик затлар тарафыннан жир участоклары һәм капитал төзелеш объектларының рөхсәт ителгән файдалану төрләрен үзгәртү кагыйдәләре

5 статья. Жир участоклары һәм капиталъ төзелеш объектларының рөхсәт ителгән файдалану төрләрән үзгәртү

14. Жир участокларының рөхсәт ителгән файдалану төрләре дәүләт сәясәтен эшләү һәм жир мөнәсәбәтләре өлкәсендә норматив-хокукый җайга салу функцияләрен башкаручы федераль башкарма хакимият органы тарафыннан расланган жир участокларыннан рөхсәт ителгән файдалану төрләре классификаторына ярашлы рәвештә билгеләнә

15. Жир участокларын һәм капиталъ төзелеш объектларын рөхсәт ителгән файдалану төрләре:

1) рөхсәт ителгән файдалануның төп төрләре;

2) шартлы рәвештә рөхсәт ителгән файдалану төрләре

3) рөхсәт ителгән файдалануның ярдәмче төрләре, рөхсәт ителгән файдалануның төп төрләренә һәм шартлы рәвештә рөхсәт ителгән файдалану төрләренә өстәмә рәвештә рөхсәт ителә һәм алар белән берлектә гамәлгә ашырыла.

16. Жир участокларын һәм капиталъ төзелеш объектларын рөхсәт ителгән файдалануның бер төрәннән башка төрәнә үзгәртү шәһәр төзелеше регламенты нигезендә, техник регламент таләпләрән үтәп башкарыла.

17. Дәүләт хакимияте органнарыннан, жирле үзидарә органнарыннан, дәүләт һәм муниципаль учреждениеләрдән, дәүләт һәм муниципаль унитар предприятиеләрдән тыш, хокук ияләре тарафыннан жир участокларын һәм капиталъ төзелеш объектларын рөхсәт ителгән файдалануның төп һәм ярдәмче төрләре өстәмә рөхсәт һәм килештерүдән тыш, мөстәкыйль сайлана.

18. Шәһәр төзелеше регламентлары гамәлдә булмаган яки шәһәр төзелеше регламентлары билгеләнмәгән жирләрдә урнашкан жир кишәрлекләреннән һәм капиталъ төзелеш объектларыннан рөхсәт ителгән файдалануның бер төрән башка төргә үзгәртү турында карарлар федераль законнарға ярашлы рәвештә кабул ителә.

19. Хокук ияләренәң жир участокларын һәм капиталъ төзелеш объектларын файдалану төрән үзгәртү максатчан билгеләнешне һәм жир категориясен үтәү юлы белән башкарыла.

20. Хокук ияләре тарафыннан шәһәр төзелеше регламентына ярашлы рәвештә жир участокларын һәм капиталъ төзелеш объектларын файдалану төрән үзгәртү рөхсәт ителми:

1) капиталъ төзелеш объектын төзү белән бәйле рөхсәт ителгән файдалану төрләренә төзелеш белән бәйле булмаган максатлар өчен бирелгән жир участогы;

2) төп яки шартлы рөхсәт ителгән файдалану төре булган мондый жир участогында капиталъ төзелеш объекты булмаган очракта рөхсәт ителгән куллануның ярдәмче төре өчен;

3) шәһәр төзелеше регламенты эшчәнлегенә кермәгән жир участогы;

4) шәһәр төзелеше регламенты билгеләнмәгән жир участогы.

21. Жир участокларын файдалануның төп яки шартлы рөхсәт ителгән төре мондый жир участогына карата рөхсәт ителгән куллану төре турында мәгълүмат күчемсез милекнең Брдәм дәүләт реестрына (алга таба) кертелгән көннән сайланган дип санала (алга таба - ЕГРН). Жир участокларын файдалануның ярдәмче төрләре турында мәгълүматны Бердәм дәүләт реестрына керү таләп ителми.

22. Жир участокларын һәм капиталъ төзелеш объектларын рөхсәт ителгән файдалануның бер үк төрләре бер үк вакытта ярдәмче һәм шартлы рөхсәт ителгән куллану төрләре исемлегендә булырга мөмкин. Мондый очрақларда рөхсәт ителгән куллануның ярдәмче төре, ул территориаль зонаның шәһәр төзелеше регламенты белән билгеләнгән рөхсәт ителгән куллануның төп төре белән берлектә кулланылса, билгеләнә. Шартлы рөхсәт ителгән файдалану төре төп итеп урнаштырылырга планлаштырылган очрақларда кулланыла (бу төр куллану өчен рөхсәт алу Россия Федерациясенең Гражданлык кодексының 39 статьясында күрсәтелгән тәртиптә башкарылган булса).

6 статья. Жир участогын яки капиталъ төзелеш объектын шартлы рәвештә файдалануга рөхсәт бирү

23. Жир участогын яки капиталъ төзелеш объектын шартлы рәвештә файдалануга рөхсәт бирү муниципаль хезмәт күрсәтү тәртибендә башкарыла. Муниципаль хезмәтләр күрсәтү өчен кирәк булган документлар исемлеге муниципаль хезмәтләр күрсәтү өчен административ регламент белән билгеләнә.

24. Ижтимагый-торақ зонасы (ОЖ) чикләрендә жир участогын яки капиталъ төзелеш объектын куллануның шартлы рөхсәт ителгән төренә рөхсәт бары тик территорияне планлаштыруның расланган проекты булганда гына бирелә. Жир участогын яки капиталъ төзелеш объектын файдалануның сорала торган шартлы рөхсәт ителгән төре территорияне планлаштыру проекты составында капиталъ төзелеш объектларын урнаштыру планлаштырылган зоналар чикләрендә рөхсәт ителгән куллану төренә туры килергә тиеш.

7 статья. Рөхсәт ителгән төзелешнең, капиталъ төзелеш объектын реконструкцияләүнең максималь параметрларыннан читкә тайпылуга рөхсәт бирү

25. Рөхсәт ителгән төзелешнең, капиталъ төзелеш объектын реконструкцияләүнең максималь параметрларыннан читкә тайпылуга рөхсәт, бу статьяның үзенчәлекләрен исәпкә алып, муниципаль хезмәт күрсәтү рәвешендә бирелә.

26 Муниципаль хезмәт күрсәтү турындагы гаризага карала торган жир участогында рөхсәт ителгән төзелешнең чик параметрларыннан, капиталъ төзелеш объектларын реконструкцияләүн тайпылышларны исәпкә алып урнаштырылырга мөмкин булган барлык капиталъ төзелеш объектларының гомуми суммар мәйданы булуын раслаучы исәп-хисаплар белән жир участогы характеристикаларының төзелеш өчен уңайсыз булуын раслаучы документлар теркәлергә мөмкин:

1) шәһәр төзелеше регламенты нигезендә рөхсәт ителгән төзелешнең чик параметрлары буенча урнаштырырга мөмкин булган капиталъ төзелеш объектларының гомуми катлы мәйданыннан артмый, аның конфигурациясе, инженер-геологик яисә башка характеристикалары, әгәр конфигурациясе, инженер-геологик яисә каралган жир участогының башка характеристикалары төзелеш өчен уңай түгел;

2) шәһәр төзелеше регламенты нигезендә рөхсәт ителгән төзелешнең, капиталъ төзелеш объектларын реконструкцияләүнең чик параметрлары нигезендә жир участогында урнаштырырга мөмкин булган капиталъ төзелеш объектларының

гомуми катлы майданынан артмый, эгәр каралган жир участогының зурлыгы билгеләнгән жир участогы шәһәр төзелеше регламентында билгеләнгән жир участогының минималь майданына кимрәк булса.

27. Территорияне фактта куллану зонасында (Ф) рөхсәт ителгән төзелешнең максималь параметрларынан тайпылырга рөхсәт бирү, капитал төзелеш проектларын реконструкцияләү тыела.

8 статья. Шәһәр төзелеше регламентына туры килмәгән жир участокларын һәм капитал төзелеш объектларын файдалану

28. Әлеге кагыйдәләр гамәлгә кертелгәнчә төзелгән һәм шәһәр төзелеше регламенты билгеләнгән территорияләрдә урнашкан жир участокларын, капитал төзелеш объектларын файдалану түбәндәге очрақларда шәһәр төзелеше регламентына туры килми:

1) жир участокларын файдалануның факттагы гамәлгә ашырыла торган төрләре тиешле территориаль зонаның шәһәр төзелеше регламентында күрсәтелгән жир участокларын һәм капитал төзелеш объектларын рөхсәт ителгән файдалану төрләренә туры килмәгәндә;

2) жир участокларын файдалануның факттагы гамәлгә ашырыла торган төрләре тиешле территориаль зонаның шәһәр төзелеше регламентында күрсәтелгән жир участокларын һәм капитал төзелеш объектларын рөхсәт ителгән файдалану төрләренә туры килә, ләкин бу жир участкалары файдалану өчен махсус шартлар булган зона чикләрендә урнашкан. жир участкаларын файдалану рөхсәт ителмәгән территорияләр булса;

3) капитал төзелеш объектларын файдалануның факттагы гамәлгә ашырыла торган төрләре тиешле территориаль зонаның шәһәр төзелеше регламентында күрсәтелгән капитал төзелеш объектларын рөхсәт ителгән файдалану төрләренә туры килә, әмма шул ук вакытта әлеге капитал төзелеш объектлары истәлекле урын территориясендә, күрсәтелгән төрләрнең капитал төзелеш объектларын урнаштыру рөхсәт ителмәгән территорияләрдән файдалануның аерым шартлары булган зона чикләрендә урнашкан булса;

4) капитал төзелеш объектларының факттагы параметрлары тиешле территориаль зонаның шәһәр төзелеше регламентында күрсәтелгән рөхсәт ителгән төзелеш, капитал төзелеш объектларын реконструкцияләү чик параметрларына туры килмәгәндә;

5) капитал төзелеш объектларының факттагы параметрлары тиешле территориаль зонаның шәһәр төзелеше регламентында күрсәтелгән рөхсәт ителгән төзелеш, капитал төзелеш объектларын реконструкцияләү чик параметрларына туры килә, әмма шул ук вакытта әлеге капитал төзелеш объектлары күрсәтелгән параметрлары булган капитал төзелеш объектларын урнаштыру рөхсәт ителмәгән территорияләрне куллануның аерым шартлары булган зона чикләрендә урнашкан булса.

29. Түбәндәге очрақларда жир участкаларының чик зурлыгының шәһәр төзелеше регламентына туры килмәвә рөхсәт ителә:

1) закон нигезендә билгеләнгән тәртиптә кагыйдәләр расланганчы, ЕГРҢда теркәлгән капитал төзелеш объектлары биләгән, жир участкаларын формалаштыру,

дәүләт яки муниципаль милектә булган яисә милек чикләнмәгән жир участокларынан жир участогы бүлеп бирү, әгәр жир участокларының чик зурлыктарын гамәлдәге жирдән куллануга бәйле рәшвештә (жирлектә билгеләнгән факттагы чикләргә) үтәү мөмкин булмаса;

2) шәхси милектә булган жир участокларын һәм дәүләт яки муниципаль милектә булган яки милек чикләнмәгән жирләргә (жир участокларын) яңадан бүлгәндә жир участокларын булдыру, башлангыч жир участогы мәйданының 10 процентынан артмаса тиеш;

3) шәһәр төзелеш регламентында билгеләнгән жир участокларының максималь мәйданынан артып киткән жир участогының бер өлешен мөстәкыйль жир участогы буларак формалаштырылырга мөмкин булмаса һәм янәшәдәге жирдән файдаланучыларның ризалыгы булса, шулай ук шәһәр төзелеш регламентында билгеләнгән жир участокларының минималь мәйданы белән ике жир участогы булдыру мөмкин булмаса;

4) дәүләт һәм муниципаль ихтияждардан чыгып тартып алу максатынан жир участокларын бүлү һәм (яки) бүлеп бирү.

9 статья. Жир участокларын рәхсәт ителгән файдалану төрен жир участокларын рәхсәт ителгән файдалану төрләре классификаторына тәңгәлләштерү

30. Жир участогын рәхсәт ителгән файдалану төренә жир участокларын рәхсәт ителгән файдалану төрләре классификаторына туры килүен билгеләү турында жир участогының хокук иясе гаризасы буенча жирле үзидарә органы гаризада күрсәтелгән жир участогын рәхсәт ителгән файдалану төрләре һәм жир участокларын рәхсәт ителгән файдалану төрләре классификаторы тарафыннан билгеләнгән жир участокларын рәхсәт ителгән файдалану төрләре арасында туры килүне билгеләү турында карар кабул итә.

Бу карар дәүләт күчмәсез милек кадастрындагы жир участогын рәхсәт ителгән файдалану төре турындагы мәгълүматка үзгәрешләр кертү өчен нигез булып тора.

31. Жир участокларын рәхсәт ителгән файдалану төрен жир участокларын рәхсәт ителгән файдалану төрләре классификаторына туры китерү территорияль зонаның шәһәр төзелеш регламентын исәпкә алып башкарыла, территориядән факттагы файдалану зонасыннан (Ф) һәм жир участокларын факттагы файдаланудан, шул исәптән мондый жир участкаларында урнашкан капитал төзелеш объектларын билгеләүдән тыш.

32. Территориядән факттагы файдалану зонасы (Ф) чикләрендә урнашкан жир участокларын рәхсәт ителгән файдалану төрен жир участокларын файдалану төрләре классификаторына туры китерү жир участкаларын файдалануга, шул исәптән мондый жир участкаларында урнашкан капитал төзелеш объектларын билгеләүгә туры китереп башкарыла.

4 бүлек. Жирле үзидарә органнары тарафыннан территорияне планлаштыру  
буенча документлар эзерләү турында нигезләмә

10 статья. Территорияне планлаштыру документларына гомуми таләпләр

33. Территорияне планлаштыру турындагы документлар бу статьяның үзенчәлекләрен исәпкә алып, муниципаль хезмәт күрсәтү тәртибендә раслана Муниципаль хезмәтләр күрсәтү өчен кирәк булган документлар исемлеге муниципаль хезмәтләр күрсәтү өчен административ регламент белән билгеләнә.

34. Территорияне планлаштыру өчен документлар формалаштыру һәм эзерләү өчен методик таләпләр Татарстан Республикасы Министрлар Кабинеты тарафыннан билгеләнә.

5 бүлек. Жирдән файдалану һәм төзелеш буенча жәмәгать тыңлаулары үткәрү  
нигезләмәләре

11 статья. Жәмәгать тыңлаулары турында гомуми нигезләмәләр

35. Жәмәгать тыңлаулары түбәндәге мәсьәләләр буенча кешенең тормыш эшчәнлегенең унай шартларына, жир участкалары һәм капитал төзелеш объектлары хокук ияләренең хокукларын һәм законлы мәнфәгатьләрен үтәү максатыннан үткәрелә:

1) жирдән файдалану һәм төзелеш кагыйдәләре проекты, жирдән файдалану һәм төзелеш кагыйдәләренә үзгәрешләр кертү;

2) территория планлаштыру проектлары, территория планлаштыру проектларына үзгәрешләр кертү;

3) территорияне межалау проектлары, территорияне межалау проектларына үзгәрешләр кертү;

4) жир участогын яки капитал төзелеш объектын шартлы рәвештә рөхсәт ителгән файдалануга рөхсәт бирү турында карар проектлары;

5) рөхсәт ителгән төзелешнең, капитал төзелеш объектларын реконструкцияләүнең чик параметрларыннан читкә тайпылуга рөхсәт бирү турында карар проектлары

36. Жәмәгать тыңлаулары эш һәм ял көннәрендә билгеләнергә мөмкин. Рәсми бәйрәм көннәрендә жәмәгать тыңлаулары уздырылмый.

37. Жәмәгать тыңлаулары нәтижәләре рекомендация характерына ия.

38. Жәмәгать тыңлауларын оештыру һәм үткәрү тәртибе, жәмәгать тыңлауларын оештыручы, жәмәгать тыңлауларын үткәрү вакыты, рәсми сайт һәм (яки) мәгълүмат системалары, жәмәгать тыңлаулары башлану турында хәбәр итүләр урнаштырыла торган мәгълүмат стендларына таләпләр, жәмәгать тыңлаулары башлану турында хәбәр итү формасы, жәмәгать тыңлаулары протоколын эзерләү тәртибе һәм формасы, жәмәгать тыңлаулары нәтижәләре турында нәтижә ясау тәртибе һәм формасы тыңлаулар, ачык тыңлауларда каралырга тиешле проект экспозициясен үткәрү тәртибе, шулай ук ачык тыңлауларда каралырга тиешле проект экспозициясенә килүчеләргә консультация бирү тәртибе Татарстан Республикасы Яр



Чаллы шәһәре муниципаль берәмлеге Уставы һәм (яки) жирле үзидарә вәкиллеке органының норматив хокукый акты белән билгеләнә.

6 бүлек. Жирдән файдалану һәм төзелеш кагыйдәләренә үзгәрешләр кертү турында нигезләмә

12 статья. Жирдән файдалану һәм төзелеш кагыйдәләренә үзгәрешләр кертү турында гомуми нигезләмәләр

39. Бу Кагыйдәләргә үзгәрешләр кертү тәртибе, бу статьяның үзенчәлекләрен исәпкә алып, Россия Федерациясенең Гражданлык кодексының 33 статьясы белән билгеләнә.

40. Территориаль зоналар чикләрен үзгәртү өлешендә кагыйдәләргә үзгәрешләр кертү генераль план нигезендә билгеләнгән функциональ зоналарны исәпкә алып, Кагыйдәләрнең 11 бүлеге нигезендә башкарыла

41. Территориядән факттагы файдалану зонасы (Ф)чикләрен үзгәртү өлешендә Кагыйдәләргә үзгәрешләр кертү бары тик Татарстан Республикасы Министрлар Кабинетының 27.12.2023 №3134-р боерыгы белән расланган Татарстан Республикасында территорияне планлаштыру проектларын формалаштыруга һәм эзерләүгә методик таләпләр нигезендә эзерләнгән территорияне планлаштыру проектын жирле үзидарә органына жибәргәндә генә рөхсәт ителә.

42. Кагыйдәләр белән территориаль зоналар билгеләнмәгән торак пунктлардан читтә урнашкан жир участкаларында төзелеш ниятләре барлыкка килгән очракта, мондый жир участкаларының хокукый режимы тиешле территориаль зонаны билгеләү өлешендә Кагыйдәләргә үзгәрешләр кертү юлы белән билгеләнә.

7 бүлек. Жирдән файдалану һәм төзелешнең башка мәсьәләләрен жайга салу турында нигезләмә

13 статья. Территориянең комплекслы үсеше

43. Территорияне комплекслы үстерү РФ ГрК нигезендә, шулай ук Татарстан Республикасы Министрлар Кабинетының «Татарстан Республикасында территорияләрне комплекслы үстерү проектларын гамәлгә ашыру чаралары турында» 2021 елның 24 сентябрәндәге 913 номерлы карары нигезендә гамәлгә ашырыла.

## II өлеш. ШӘҺӘР ТӨЗЕЛЕШЕН ЗОНАЛАШТЫРУ КАРТАСЫ

## 8 бүлек. Картографик материаллар исемлеге

14 статья. Картографик материалларның эчтәлеге

44. Шәһәр төзелешен зоналаштыру карталары:

Шәһәр төзелешен зоналаштыру картасы. Территориаль зоналар. Территорияләрне комплекслы үстерү буенча эшчәнлекне гамәлгә ашыру каралган территорияләр.

45. Шәһәр төзелешен зоналаштыру картасына кушымталар:

Территорияләрдән файдалануның өчен махсус шартлары булган зоналар чикләре картасы. Мәдәни мирас объектлары чикләре картасы.

## III өлөш. ШӘҺӘР ТӨЗӨЛӨШӨ РЕГЛАМЕНТЛАРЫ

9 бүлөк. Территориаль зоналар  
һәм шәһәр регламентлары турында гомуми мәгълүмат

15 статья. Территориаль зоналар төрлөрө исемлеге

46. Шәһәр төзөлөшө зоналаштыру картасында кагыйдәләр составында түбәндәге төр территорияль зоналар билгеләнә:

№№	Зона индексы	Исеме	Тасвирлау
1	Ж-1	Шәхси торак төзөлөшө зонасы	Социаль-көнкүреш билгеләнешендәге объектларның чикләнгән исемлеге белән шәхси һәм блокланган торак төзөлөшө.
2	Ж-2	Аз катлы торак төзөлөшө зонасы	Блокланган торак биналарын һәм аз катлы күп фатирлы торак биналарын урнаштыру территорияләре, чикләнгән социаль -көнкүреш билгеләнешендәге объектлар белән
3	Ж-3	Урта катлы торак төзөлөшө зонасы	Социаль -көнкүреш билгеләнешендәге объектларның чикләнгән исемлеге белән урта катлы күп фатирлы торак йортлар урнашкан территорияләр
4	Ж-4	Күп катлы торак төзөлөшө зонасы	Социаль-көнкүреш билгеләнешендәге объектларның зур исемлеге белән күп катлы күп фатирлы торак йортларны урнаштыру өчен территорияләр
5	Ж-5	Биек торак төзөлөшө зонасы	Социаль -көнкүреш билгеләнешендәге объектларның зур исемлеге белән күп катлы күп фатирлы торак йортлар өчен территорияләр
6	СНТ	Бакча һәм яшелчә бакчасы зонасы	Бакчачылык һәм (яки) яшелчә бакчачылыгы коммерцияле булмаган ширкәтләр урнаштыру территорияләре
7	ОД	Ижтимагый - эшлекле зона	Торак төзөлөшөн урнаштыру күздә тотылмый торган административ, эшлекле, ижтимагый, мәдәни һәм коммерция билгеләнешендәге объектлар территорияләре
8	ОД-Т	Ижтимагый - сәүдә зонасы	Зур ваклап сату һәм күнел ачу объектлары өчен территорияләр
9	ОД-С	Социаль объектлар зонасы	Зур социаль объектлар, сәламәтлек саклау, мәгариф, мәдәни-ял эшчәнлеге һәм социаль хезмәт күрсәтү территорияләре
10	ОЖ	Ижтимагый - торак зонасы	Планлаштыру структурасының бер элементы чикләрендә урнашкан ижтимагый-эшлекле билгеләнештәге һәм торак төзөлөш объектларын урнаштыру территориясе
11	Р-1	Табиғат территорияләре зонасы	Планлаштыру структурасының бер элементы чикләрендә урнашкан ижтимагый-эшлекле билгеләнештәге һәм торак төзөлөш объектларын урнаштыру территориясе

№№	Зона индексы	Исеме	Тасвирлау
12	Р-2	Рекреация зонасы	Рекреацион максатларда төзеклэндерү өчен билгелэнгән яшеллэндерелгән территорияләр (парклар, скверлар, бульварлар, майданнар, яр буйлары һәм башка гомуми файдаланудагы яшеллэндерелгән территорияләр) хезмәт күрсәтү, ял һәм ял объектларының чиклэнгән исемлеген урнаштыру белән
13	Р-3	Рекреация, спорт, ял, туризм һәм шифаханә-курорт дэвалау объектлары зонасы	Туристлык-рекреацион, шифаханә һәм спорт билгеләнешендәге эре объектларны аерым урнаштыру территорияләре
14	П-1	Әйләнә-тирә мохиткә зур йогынты ясаучы киң профильле житештерү предприятиеләре зонасы	Әйләнә-тирә мохиткә тискәре йогынты ясаучы житештерү корылмалары территорияләре (куркынычлылык буенча I-V класслы), аларны торак биналардан шактый ераклыкта урнаштыру тәкъдим ителә.
15	П-2	Әйләнә-тирә мохиткә аз йогынты ясаучы житештерү предприятиеләре зонасы	Әйләнә-тирә мохиткә аз йогынты ясый торган житештерү һәм коммуналь-склад объектларын урнаштыру территорияләре (куркынычлылык буенча III-V класслы)
16	ОП	Ижтимагый-житештерү зонасы	Житештерү билгеләнешендәге булмаган коммерцияле төзелешләр, коммуналь-склад объектлары, шулай ук әйләнә-тирә мохиткә аз тәэсир итүче аерым сәнәгать билгеләнешендәге объектлар катнаш урнашкан территорияләр (куркынычлылык буенча IV-V класслы)
17	ОП-М	Күп функцияле ижтимагый-житештерү зонасы	Коммерция, муниципаль, склад һәм социаль объектлар белән тәэмин ителгән автомобиль һәм электроника сәнәгатенең катнаш урыны территориясе
18	Т.	Транспорт инфраструктурасы объектлары зонасы	Транспорт инфраструктурасының махсулаштырылган эре һәм күбесенчә аерым урнашкан объектларын (аэропорт, тимер юл вокзалы, автовокзал, елга порты һәм башка эре транспорт инфраструктурасы объектларын) урнаштыру территорияләре
19	И	Инженерлык инфраструктурасы объектлары зонасы	Район, шәһәр, региональ һәм федераль әһәмияттәге махсулаштырылган эре һәм күбесенчә аерым урнашкан инженерлык инфраструктурасы объектлары урнашкан территорияләр зур (су алу, чистарту корылмалары, жылылык электр станцияләре һәм башка эре инженерлык корылмалары)
20	С-1	Жирләү урыннары зонасы	Гамәлдәге һәм күмү өчен ябык зиратлар, крематорийлар, колумбарийлар урнаштыру территорияләре
21	С-2	Махсус билгеләнеш зонасы	Оборона һәм иминлекне тәэмин итү, кораллы көчләрне, эчке хокук тәртибен һәм жэзаларны үтәү

№№	Зона индексы	Исеме	Тасвирлау
			буенча эшчәнлекне тәэмин итү өчен билгеләнгән территорияләр; үлэт базларын һәм каты коммуналь калдыклар полигоннарын урнаштыру территорияләре
22	ГР	Шәһәр төзелеш резервы зонасы	Агач-куаклык үсемлекләренең өлеше аз булган табигый ландшафт территорияләре; санитар-күзәтү зоналарында урнашкан махсус билгеләнештәге яшелләндерелгән территорияләр, чикләрендә хужалык эшчәнлегә чикләнгән башка территорияләр
23	Ф	Территориядән фактта файдалану зонасы	Планлаштырылган төзелеш территорияләре муниципаль берәмлекнең расланган генераль планына ярашлы рәвештә, төзелмәгән территорияләрне үзләштерүнең югары потенциалы белән бәйләп рәвештә югары контроль таләп итә.

47. Территориаль зонаның һәр төре территориаль зона төренең атамасына һәм зона индексына ия. Һәрбер территориаль зонаның уникаль номеры бар һәм территориаль зоналар чикләре турында мәгълүмат реестрында аерым объект булып тора. Территориаль зона төре өчен билгеләнгән шәһәр төзелеш регламенты, территориаль зонаның уникаль номерына карамастан, тиешле зона индексы булган барлык территориаль зоналарга кагыла.

48. Территориаль зонаның уникаль номеры торак пункт чигенең тәртип номерыннан һәм территориаль зонаның тәртип номерыннан тора. Территориаль зоналарга уникаль номер бирү максатыннан Татарстан Республикасы Яр Чаллы шәһәре муниципаль берәмлегә составындагы торак пунктлар чикләренең түбәндәге номерлары кертелә:

Торак пункт чикләренең тәртип номеры	Торак пункт исеме
1	Яр Чаллы шәһәре

Әгәр территориаль зона халык яшәгән җирләр чикләреннән читтә урнашкан булса, территориаль зонаның уникаль санының беренче билгесе “0”.

16 статья. Территориянең интеграль үсеше өчен чаралар үткәргә планлаштырылган территорияләр исемлегә

49. Шәһәр төзелеш зоналаштыру картасында кагыйдәләр составында түбәндәге территорияләр билгеләнә, аларның чикләрендә территорияне комплекслы үстерү буенча эшчәнлекне гамәлгә ашыру күздә тотыла:

№№	Территориянең уникаль тәртип номеры
1	1

17 статья. Шәһәр төзелеше регламенты составы

50. Шәһәр төзелеше регламентында тиешле территорияль зона чикләрендә урнашкан жир участкаларына һәм капитал төзелеш объектларына карата күрсәтелә:

1) «Жир участтокларыннан рөхсәт ителгән файдалану төрләре классификаторын раслау турында» 2020 елның 10 ноябрәндәге П/0412 номерлы Федераль дәүләт теркәве, кадастр һәм картография хезмәте боерыгы нигезендә жир участкаларыннан һәм капитал төзелеш объектларыннан рөхсәт ителгән файдалану төрләрен куллану төрләре

2) жир участкаларының чик (минималь һәм (яки) максималь) үлчәмнәре һәм рөхсәт ителгән төзелешнең, капитал төзелеш объектларын реконструкцияләүнең чик параметрлары;

3) Россия Федерациясе законнары нигезендә билгеләнә торган жир участкаларын һәм капитал төзелеш объектларын файдалануны чикләүләр;

4) шәһәр төзелеше регламенты билгеләнгән территорияль зона чикләрендә территорияне комплекслы үстерү буенча эшчәнлекне гамәлгә ашыру каралган очракта, территорияне коммуналь, транспорт, социаль инфраструктура объектлары белән тәмин итүнең минималь рөхсәт ителгән дәрәжәсе һәм күрсәтелгән объектларның халык өчен территорияль мөмкин булган максималь рөхсәт ителгән дәрәжәсенәң хисап күрсәткечләре.

51. Рөхсәт ителгән файдалануның ярдәмче төрләре рөхсәт ителгән файдалануның төп төрләренә яки шартлы рөхсәт ителгән файдалану төрләренә карата өстәмә буларак кына рөхсәт ителә һәм алар белән бергә башкарыла. Әгәр рөхсәт ителгән файдалануның сайланган ярдәмче төре капитал төзелеш объектларын урнаштыруны күздә тоткан икән, аларны төзү рөхсәт ителгән файдалануның төп, шартлы рөхсәт ителгән төрләренә гамәлгә ашырудан алдарак булырга мөмкин (әмма жир участогын яки капитал төзелеш объектын бердәнбер файдалану була алмый).

Жир участогы территориясендә, әгәр шәһәр төзелеше проектлаштыру нормативлары, техник регламентлар, Россия Федерациясе законнарында каралган башка мәжбүри таләпләр белән башкача билгеләнмәгән булса, куллануның төп һәм шартлы рөхсәт ителгән төрләренәң капитал төзелеш объектларының суммар гомуми мәйданы 25 проценттан артмаска тиеш.

Төп һәм шартлы рөхсәт ителгән файдалану төрләре булган, мәйданчыклар, ачык корымалар (базарлар, автомобиль тукталышлары, причаллар һәм капитал төзелеш объектлары булмаган башка объектлар) һәм капитал төзелеш объектларын урнаштыруны күздә тотмаган территориядәгә эшчәнлек төрләре (мәдәният һәм ял паркларын урнаштыру, табигатьне махсус саклау һәм өйрәнү буенча эшчәнлек, табигый территорияләргә саклау һ. б.), жир участкаларының бер өлеше ярдәмче куллану төрләре өчен бүлеп бирелгән участок, жир кишәрлегенәң гомуми мәйданының 25 процентыннан артмаска тиеш.

52. Жир участкаларының чик (минималь һәм (яки) максималь) зурлыклары:

- 1) жир участкаларының минималь һәм максималь мәйданы (кв.м);
- 2) жир участкаларының алгы чикләренәң минималь киңлеге (м).

53. Рөхсәт ителгән төзелешнең, капитал төзелеш объектларын реконструкцияләүнең чик параметрлары:

- 1) капитал төзелеш объектларының жир участоклары чикләреннән (жир участокларының алгы һәм башка чикләреннән)минималь чигенүләре (м);
- 2) катларның максималь саны (кат);
- 3) биналарның, корылмаларның, төзелмәләрнең максималь биекlege (м);
- 4) жир участогы кысаларында төзелешнең максималь проценты (%);
- 5) капитал төзелеш объектынның максималь мәйданы (кв.м);
- 6) капитал төзелеш объектынның куркынычлылык классы;
- 7) стилобатның максималь биекlege (м);
- 8) жир участогы чикләрендә стилобат үсешенең максималь проценты (%).

54. Жир участокларын һәм капитал төзелеш объектларын файдалануны чикләүләр территорияләрне файдалануныж аерым шартлары булган зоналарны файдалану режимына тәңгәл рәвештә билгеләнә.

55.Шәһәр төзелеше регламенты билгеләнгән территориаль зона чикләрендә территорияне комплекслы үстерү буенча эшчәнлекне гамәлгә ашыру күздә тотылган очракта, территорияне коммуналь, транспорт, социаль инфраструктура объектлары белән тәэмин итүнең рөхсәт ителгән минималь дәрәжәдәге исәпләнгән күрсәткечләре һәм күрсәтелгән объектларның халык өчен территориаль мөмкин булган максималь рөхсәт ителгән дәрәжәдәге исәпләнгән күрсәткечләре, Татарстан Республикасы Яр Чаллы шәһәре муниципаль берәмлегенең шәһәр төзелеше проектлаштыруның жирле нормативларына яраштырып билгеләнә.

56. Билгеләнмәгән жир участокларының чик үлчәмнәре, рөхсәт ителгән төзелешнең, капитал төзелеш объектларын реконструкцияләүнең чик параметрлар ышәһәр төзелеше регламентында кагыйдәләрнең территориаль зоналарына карата "б-ми "дип билгеләнә.

## 10 бүлек. Шәһәр төзелеше регламентлары

18 статья. Территориаль зоналар буенча шәһәр төзелеше регламентлары

57. Шәһәри торак төзелеше зонасы (Ж-1)

Рөхсәт ителгән файдалану төрләре		Жир участокларының чик үлчәмнәре (ж.у.) һәм рөхсәт ителгән төзелешнең, капиталь төзелеш объектларын реконструкцияләүнең чик параметрлары(ОКС)					
Код	Исеме	Мәйдан ж.у. (кв. м.)	Алгы чикнең киңlege (м)	Процент ж.у. чикләрендә төзелеш (%)	Кат саны (кат)	Биналар, корылмалар,т өзелмәләр биекlege (м)	ОКС тайпылышы ж.у. алгы / башка чикләреннән. (м)
		мин / макс	мин.	макс.	макс.	макс.	мин.
ТӨП							
2.1	.	1000/2500	15	50	3	13	3/3





Рөхсәт ителгән файдалану төрләре		Жир участкаларының чик үлчәмнәре (ж.у.) һәм рөхсәт ителгән төзелешнең, капиталь төзелеш объектларын реконструкцияләүнең чик параметрлары(ОКС)					
Код	Исеме	Майдан ж.у. (кв. м.)	Алгы чикнең киңлеген (м)	Процент ж.у. чикләрендә төзелеш (%)	Кат саны (кат)	Биналар, корымалар,т өзелмәләр биеклеген (м)	ОКС тайпылышы ж.у. алгы / башка чикләреннән. (м)
		мин / макс	мин.	макс.	макс.	макс.	мин.
<b>ШАРТЛЫ РӨХСӘТ ИТЕЛГӘН</b>							
2.3	Блокланган торақ төзелеше	250/2500	б-ми	60	3	13	5 алгы / 0 ягы (бер-берсенә янәшә торган блоклар өчен); 3 - башка очрақларда; 10 - арткы
3.1.1	Коммуналь хезмәтләр күрсәтү	б-ми	б-ми	б-ми	б-ми	б-ми	б-ми
3.1.2	Коммуналь хезмәт күрсәтүне тәэмин итүче оешмаларның административ биналары	300/2500	б-ми	б-ми	2	7	3/3
3.2.3	Элемтә хезмәтләр күрсәтү	300/2500	б-ми	б-ми	2	7	3/3
3.3	Көнкүреш хезмәтләр	300/2500	б-ми	б-ми	2	7	3/3
3.4.1	Амбулатор поликлиника хезмәте	300 / б-ми	б-ми	б-ми	б-ми	б-ми	3/3
3.5.1	Мәктәпкәчә, башлангыч һәм урта гомуми белем бирү	300 / б-ми	б-ми	б-ми	б-ми	б-ми	3/3
3.6.1	Мәдәни - ял эшчәнлеген объектлары	300/2500	б-ми	б-ми	б-ми	б-ми	3/3
3.7.1	Дини йолалар үткәреү	300 / б-ми	б-ми	50	б-ми	б-ми	3/3
3.7.2	Дин идарәсе һәм мәгариф	300/2500	б-ми	50	2	б-ми	3/3

Рөхсәт ителгән файдалану төрләрe		Жир участкаларының чик үлчәмнәре (ж.у.) һәм рөхсәт ителгән төзелешнең, капиталь төзелеш объектларын реконструкцияләүнең чик параметрлары(ОКС)					
Код	Исеме	Мәйдан ж.у. (кв. м.)	Алгы чикнең киңлегe (м)	Процент ж.у. чикләрендә төзелеш (%)	Кат саны (кат)	Биналар, корылмалар,т өзелмәләр биеклегe (м)	ОКС тайпылышы ж.у. алгы / башка чикләреннән. (м)
		мин / макс	мин.	макс.	макс.	макс.	мин.
3.9.1	Гидрометеороло гия һәм аның белән арадаш өлкәләрдәге эшчәнлекне тээмин итү	б-ми	б-ми	б-ми	б-ми	б-ми	б-ми
3.10.1	Амбулатория ветеринария хезмәте	300/2500	б-ми	50	б-ми	б-ми	3/3
4.1	Эшлекле идарә	300/2500	б-ми	50	2	7	3/3
4.4	Кибетләр	300/2500	б-ми	50	2	7	3/3
4.5	Банк һәм иминият эшчәнлегe	300/2500	б-ми	50	2	7	3/3
4.6	Жәмәгать туклануы	300/2500	б-ми	50	2	7	3/3
4.7	Кунакханә хезмәтләре	300/2500	б-ми	75	2	7	3/3
4.9.1.3	Машина юу урыннары	300/2500	б-ми	50	2	7	3/3
4.9.1.4	Машина ремонтлау	300/2500	б-ми	50	2	7	3/3
5.1.2	Ябык биналарда спорт белән шөгыйльләнүне тээмин итү	300/2500	б-ми	б-ми	2	7	3/3
5.4	Кечкенә суднолар өчен причаллар	б-ми	б-ми	б-ми	б-ми	б-ми	б-ми
6.9	Склад	300/2500	б-ми	75	2	7	3/3
7.1.1	Тимер юл	б-ми	б-ми	б-ми	б-ми	б-ми	б-ми

58. Аз катлы торак төзелеше зонасы (Ж-2)

Рөхсәт ителгән файдалану төрләре		Жир участкаларының чик үлчәмнәре (ж.у.) һәм рөхсәт ителгән төзелешнең, капитал төзелеш объектларын реконструкцияләүнең чик параметрлары(ОКС)				
Код	Исеме	Майдан ж.у. (кв. м.)	Процент ж.у. чикләрендә төзелеш (%)	Кат саны (кат)	Биналар, корылмалар,төзө лмәләр биеклегө (м)	Ж.у алгы / башка чикләреннән ОКС тайпылышы. (м)
		мин / макс	макс.	макс.	макс.	мин.
<b>ТӨП</b>						
2.1.1	Күп катлы күп фатирлы торак төзелеше	2000 / б-ми.	50	4	б-ми	3/5
2.3	Блокланган торак төзелеше	250/2500	60	3	13	5 алгы / 0 ягы (бер-берсенә янәшә торган блоклар өчен); 3 - башка очракларда; 10 - арткы
2.7.1	Транспорт чараларын саклау	300 / б-ми	б-ми	4	20	3/3
3.1.2	Коммуналь хезмәт күрсәтүне тәмин итүче оешмаларның административ биналары	300 / б-ми	б-ми	4	20	3/3
3.2.2	Халыкка социаль ярдәм күрсәтү	300 / б-ми	б-ми	4	20	3/3
3.2.3	Элемтә хезмәтләрен күрсәтү	300 / б-ми	б-ми	4	20	3/3
3.3	Көнкүреш хезмәтләре	300/2500	б-ми	2	7	3/3
3.4.1	Амбулатор - поликлиника хезмәте	300 / б-ми	б-ми	б-ми	б-ми	3/3
3.5.1	Мәктәпкәчә, башлангыч һәм урта гомуми белем бирү	300 / б-ми	б-ми	б-ми	б-ми	3/3
3.6.1	Мәдәни - ял эшчәнлегө объектлары	300 / б-ми	б-ми	б-ми	б-ми	3/3
3.8.1	Дәүләт идарәсе	300 / б-ми	б-ми	4	20	3/3
5.1.2	Ябык биналарда спорт белән шөгыльләнүне	300 / б-ми	50	4	б-ми	3/3

Рөхсәт ителгән файдалану төрләре		Жир участкаларының чик үлчәмнәре (ж.у.) һәм рөхсәт ителгән төзелешнең, капитал төзелеш объектларын реконструкцияләүнең чик параметрлары(ОКС)				
Код	Исеме	Мәйдан ж.у. (кв. м.)	Процент ж.у. чикләрендә төзелеш (%)	Кат саны (кат)	Биналар, корылмалар,төзө лмәләр биеклеген (м)	Ж.у алгы / башка чикләреннән ОКС тайпылышы. (м)
		мин / макс	макс.	макс.	макс.	мин.
	тәэмин итү					
5.1.3	Спорт белән шөгьльләнү мәйданчыклары	б-ми	б-ми	б-ми	б-ми	б-ми
6.8	Элемтә	б-ми	б-ми	б-ми	б-ми	б-ми
8.3	Эчке хокук тәртибен тәэмин итү	300 / б-ми	б-ми	б-ми	б-ми	3/3
9.3	Тарихи - мәдәни эшчәнлек	б-ми	б-ми	б-ми	б-ми	б-ми
11.0	Су объектлары	б-ми	б-ми	б-ми	б-ми	б-ми
11.1	Су объектларыннан гомуми файдалану	б-ми	б-ми	б-ми	б-ми	б-ми
11.2	Су объектларыннан махсус файдалану	б-ми	б-ми	б-ми	б-ми	б-ми
11.3	Гидротехник корылмалар	б-ми	б-ми	б-ми	б-ми	б-ми
12.0	Гомуми файдаланудагы жир участкалары (территорияләре)	б-ми	б-ми	б-ми	б-ми	б-ми
12.0.1	Урам- юл челтәре	б-ми	б-ми	б-ми	б-ми	б-ми
12.0.2	Территорияне төзекләндерү	б-ми	б-ми	б-ми	б-ми	б-ми
12.3	Запас	б-ми	б-ми	б-ми	б-ми	б-ми
<b>ШАРТЛЫ РӨХСӘТ ИТЕЛГӘН</b>						
2.1	Шәхси торак төзелеше өчен *	1000/2500	50	3	13	3/3
2.7.2	Шәхси ихтыяжлар өчен гаражлар урнаштыру	б-ми	б-ми	б-ми	б-ми	б-ми
3.1.1	Коммуналь хезмәтләр күрсәтү	б-ми	б-ми	б-ми	б-ми	б-ми
3.2.1	Социаль хезмәт күрсәтү йортлары	300 / б-ми	б-ми	б-ми	б-ми	3/3

Рөхсәт ителгән файдалану төрләрe		Жир участкаларының чик үлчәмнәре (ж.у.) һәм рөхсәт ителгән төзелешнең, капитал төзелеш объектларын реконструкцияләүнең чик параметрлары(ОКС)				
Код	Исеме	Мәйдан ж.у. (кв. м.)	Процент ж.у. чикләрендә төзелеш (%)	Кат саны (кат)	Биналар, корылымалар,төзө лмәләр биеклегe (м)	Ж,у алгы / башка чикләреннән ОКС тайпылышы. (м)
		мин / макс	макс.	макс.	макс.	мин.
3.2.4	Тулай торақлар	400 / к-ми	75	4	б-ми	3/3
3.5.2	Урта һәм югары һөнәри белем бирү	300 / б-ми	б-ми	4	20	3/3
3.7.1	Дини йолалар үткәрү	300 / б-ми	50	б-ми	б-ми	3/3
3.7.2	Дин идарәсе һәм мәгариф	300 / б-ми	50	4	б-ми	3/3
3.9.1	Гидрометеорология һәм аның белән арадаш өлкәләрдәге эшчәнлекне тээмин итү	б-ми	б-ми	б-ми	б-ми	б-ми
3.10.1	Амбулатория ветеринария хезмәте	300 / б-ми	50	б-ми	б-ми	3/3
4.1	Эшлекле идарә	300 / б-ми	50	4	20	3/3
4.4	Кибетләр	300/5000	50	2	7	3/3
4.5	Банк һәм иминият эшчәнлегe	300/2500	50	2	7	3/3
4.6	Жәмәгать туклануы	300/2500	50	2	7	3/3
4.7	Кунақханә хезмәтләре	300 / б-ми	75	4	20	3/3
4.9	Хезмәт машиналары өчен гаражлар	б-ми	б-ми	4	20	б-ми
4.9.1.3	Машина юу урыннары	300/2500	50	2	7	б-ми
4.9.1.4	Машина ремонтлау	300/2500	50	2	7	б-ми
4.9.2	Транспорт чараларын кую урыны	б-ми	б-ми	б-ми	б-ми	б-ми
5.4	Кечкенә суднолар өчен причаллар	б-ми	б-ми	б-ми	б-ми	б-ми
7.1.1	Тимер юл	б-ми	б-ми	б-ми	б-ми	б-ми
<b>ЯРДӘМЧЕ</b>						
4.9	Хезмәт машиналары өчен гаражлар	б-ми	б-ми	4	20	б-ми

Рөхсәт ителгән файдалану төрләре		Жир участкаларының чик үлчәмнәре (ж.у.) һәм рөхсәт ителгән төзелешнең, капитал төзелеш объектларын реконструкцияләүнең чик параметрлары(ОКС)				
Код	Исеме	Майдан ж.у. (кв. м.)	Процент ж.у. цикләрендә төзелеш (%)	Кат саны (кат)	Биналар, корылмалар,төзө лмәләр биеклеген (м)	Ж.у алгы / башка цикләреннән ОКС тайпылышы. (м)
		мин / макс	макс.	макс.	макс.	мин.
4.9.2	Транспорт чараларын кую урыны	б-ми	б-ми	б-ми	б-ми	б-ми

\* Жир участкаларының алгы цикләнең минималь кичлегенә 15 метрга куелган.

### 59. Урта катлы торак төзелеш зонасы (Ж-3)

Рөхсәт ителгән файдалану төрләре		Жир участкаларының чик үлчәмнәре (ж.у.) һәм рөхсәт ителгән төзелешнең, капитал төзелеш объектларын реконструкцияләүнең чик параметрлары(ОКС)				
Код	Исеме	Майдан ж.у. (кв. м.)	Процент ж.у. цикләрендә төзелеш (%)	Кат саны (кат)	Биналар, корылмалар,т өзелмәләр биеклеген (м)	ОКС тайпылышы ж.у. алгы / башка цикләреннән. (м)
		мин / макс	макс.	макс.	макс.	мин.
ТӨП						
2.1.1	Күп катлы күп фатирлы торак төзелеш	2000 / б-ми.	50	4	б-ми	3/5
2.5	Урта катлы торак төзелеш	3000 / к-ми	50	8	б-ми	3/5
2.7.1	Транспорт чараларын саклау	300 / б-ми	б-ми	8	35	3/3
3.1.1	Коммуналь хезмәтләр күрсәтү	б-ми	б-ми	б-ми	б-ми	б-ми
3.1.2	Коммуналь хезмәт күрсәтүгә тәмин итүче оешмаларның административ биналары	300 / б-ми	б-ми	8	35	3/3
3.2.2	Халыкка социаль ярдәм күрсәтү	300 / б-ми	б-ми	8	35	3/3
3.2.3	Элемтә хезмәтләр күрсәтү	300 / б-ми	б-ми	8	35	3/3
3.3	Көн күреш хезмәтләре	300/2500	б-ми	2	7	3/3

Рөхсәт ителгән файдалану төрләре		Жир участкаларының чик үлчәмнәре (ж.у.) һәм рөхсәт ителгән төзелешнең, капитал төзелеш объектларын реконструкцияләүнең чик параметрлары(ОКС)				
Код	Исеме	Майдан ж.у. (кв. м.)	Процент ж.у. чикләрендә төзелеш (%)	Кат саны (кат)	Биналар, корылмалар,т өзелмәләр биеклегә (м)	ОКС тайпылышы ж.у. алгы / башка чикләреннән. (м)
		мин / макс	макс.	макс.	макс.	мин.
3.4.1	Амбулатор - поликлиника хезмәте	300 / б-ми	б-ми	б-ми	б-ми	3/3
3.5.1	Мәктәпкәчә, башлангыч һәм урта гомуми белем бирү	300 / б-ми	б-ми	б-ми	б-ми	3/3
3.6.1	Мәдәни - ял эшчәнлегә объектлары	300 / б-ми	б-ми	б-ми	б-ми	3/3
3.8.1	Дәүләт идарәсе	300 / б-ми	б-ми	8	35	3/3
4.4	Кибетләр	300/7500	50	4	б-ми	3/3
5.1.2	Ябык биналарда спорт белән шөгыйльләнгән тээмин итү	300 / б-ми	50	4	б-ми	3/3
5.1.3	Спорт белән шөгыйльләнгән майданчыклары	б-ми	б-ми	б-ми	б-ми	б-ми
6.8	Элемтә	б-ми	б-ми	б-ми	б-ми	б-ми
8.3	Эчке хокук тәртибен тээмин итү	300 / б-ми	б-ми	б-ми	б-ми	3/3
9.3	Тарихи - мәдәни эшчәнлек	б-ми	б-ми	б-ми	б-ми	б-ми
11.0	Су объектлары	б-ми	б-ми	б-ми	б-ми	б-ми
11.1	Су объектларыннан гомуми файдалану	б-ми	б-ми	б-ми	б-ми	б-ми
11.2	Су объектларыннан махсус файдалану	б-ми	б-ми	б-ми	б-ми	б-ми
11.3	Гидротехник корылмалар	б-ми	б-ми	б-ми	б-ми	б-ми
12.0	Гомуми файдаланудагы жир участкалары (территорияләре)	б-ми	б-ми	б-ми	б-ми	б-ми
12.0.1	Урам- юл челтәре	б-ми	б-ми	б-ми	б-ми	б-ми
12.0.2	Территорияне төзекләндерү	б-ми	б-ми	б-ми	б-ми	б-ми

Рөхсәт ителгән файдалану төрләрe		Жир участкаларының чик үлчәмнәре (ж.у.) һәм рөхсәт ителгән төзелешнең, капитал төзелеш объектларын реконструкцияләүнең чик параметрлары(ОКС)				
Код	Исеме	Мәйдан ж.у. (кв. м.)	Процент ж.у. чикләрендә төзелеш (%)	Кат саны (кат)	Биналар, корылмалар,т өзелмәләр биеклегe (м)	ОКС тайпылышы ж.у. алгы / башка чикләреннән. (м)
		мин / макс	макс.	макс.	макс.	мин.
12.3	Запас	б-ми	б-ми	б-ми	б-ми	б-ми
<b>ШАРТЛЫ РӨХСӘТ ИТЕЛГӘН</b>						
2.7.2	Шәхси ихтыяждар өчен гараждар урнаштыру	б-ми	б-ми	б-ми	б-ми	б-ми
3.2.1	Социаль хезмәт күрсәтү йортлары	300 / б-ми	50	б-ми	б-ми	3/3
3.2.4	Тулай торақлар	400 / к-ми	75	9	35	3/3
3.5.2	Урта һәм югары һөнәри белем бирү	300 / б-ми	б-ми	8	35	3/3
3.7.1	Дини йолалар үткәрү	300 / б-ми	50	б-ми	б-ми	3/3
3.7.2	Дин идарәсе һәм мәгариф	300 / б-ми	50	4	б-ми	3/3
3.9.1	Гидрометеорология һәм аның белән арадаш өлкәләрдәге эшчәнлекне тәмин итү	б-ми	б-ми	б-ми	б-ми	б-ми
3.10.1	Амбулатория ветеринария хезмәте	300 / б-ми	50	б-ми	б-ми	3/3
4.1	Эшлекле идарә	300 / б-ми	50	8	35	3/3
4.5	Банк һәм иминият эшчәнлегe	300 / б-ми	50	4	20	3/3
4.6	Жәмәгать туклануы	300 / б-ми	50	4	20	3/3
4.7	Кунакханә хезмәтләре	300 / б-ми	75	8	35	3/3
4.9	Хезмәт машиналары өчен гараждар	б-ми	б-ми	8	35	б-ми
4.9.1.3	Машина юу урыннары	300/2500	50	2	7	б-ми
4.9.1.4	Машина ремонтлау	300/2500	50	2	7	б-ми
4.9.2	Транспорт чараларын кую урыны	б-ми	б-ми	б-ми	б-ми	б-ми
7.1.1	Тимер юл	б-ми	б-ми	б-ми	б-ми	б-ми



Рөхсәт ителгән файдалану төрләре		Жир участкаларының чик үлчәмнәре (ж.у.) һәм рөхсәт ителгән төзелешнең, капитал төзелеш объектларын реконструкцияләүнең чик параметрлары(ОКС)				
Код	Исеме	Майдан ж.у. (кв. м.)	Процент ж.у. чикләрендә төзелеш (%)	Кат саны (кат)	Биналар, корылмалар,т өзелмәләр биеклегә (м)	ОКС тайпылышы ж.у. алгы / башка чикләреннән. (м)
		мин / макс	макс.	макс.	макс.	мин.
<b>ЯРДӘМЧЕ</b>						
4.9	Хезмәт машиналары өчен гаражлар	б-ми	б-ми	8	35	б-ми
4.9.2	Транспорт чараларын кую урыны	б-ми	б-ми	б-ми	б-ми	б-ми

#### 60. Күп катлы торак төзелеш зонасы (Ж-4)

Рөхсәт ителгән файдалану төрләре		Жир участкаларының чик үлчәмнәре (ж.у.) һәм рөхсәт ителгән төзелешнең, капитал төзелеш объектларын реконструкцияләүнең чик параметрлары(ОКС)				
Код	Исеме	Майдан ж.у. (кв. м.)	Процент ж.у. чикләрендә төзелеш (%)	Кат саны (кат)	Биналар, корылмалар,т өзелмәләр биеклегә (м)	Ж.у алгы / башка чикләреннән ОКС тайпылышы. (м)
		мин / макс	макс.	макс.	макс.	мин.
<b>ТӨП</b>						
2.5	Урта катлы торак төзелеш	3000 / к-ми	50	8	б-ми	3/5
2.6	Күп катлы торак төзелеш (биек төзелеш) *	4000 / к-ми	40	19	б-ми	3/5
2.7.1	Транспорт чараларын саклау	300 / б-ми	б-ми	9	40	3/3
3.1.1	Коммуналь хезмәтләр күрсәтү	б-ми	б-ми	б-ми	б-ми	б-ми
3.1.2	Коммуналь хезмәт күрсәтүне тәмин итүче оешмаларның административ биналары	300 / б-ми	б-ми	8	35	3/3
3.2.3	Элемтә хезмәтләр күрсәтү	300 / б-ми	б-ми	8	35	3/3

Рөхсәт ителгән файдалану төрләре		Жир участкаларының чик үлчәмнәре (ж.у.) һәм рөхсәт ителгән төзелешнең, капитал төзелеш объектларын реконструкцияләүнең чик параметрлары(ОКС)				
Код	Исеме	Майдан ж.у. (кв. м.)	Процент ж.у. чикләрендә төзелеш (%)	Кат саны (кат)	Биналар, корылмалар, өзелмәләр биеклегенә (м)	Ж.у алгы / башка никләреннән ОКС тайпылышы. (м)
		мин / макс	макс.	макс.	макс.	мин.
3.4.1	Амбулатор - поликлиника хезмәте	300 / б-ми	б-ми	б-ми	б-ми	3/3
3.5.1	Мәктәпкәчә, башлангыч һәм урта гомуми белем бирү	300 / б-ми	б-ми	б-ми	б-ми	3/3
3.6.1	Мәдәни - ял эшчәнлегенә объектлары	300 / б-ми	б-ми	б-ми	б-ми	3/3
3.8.1	Дәүләт идарәсе	300 / б-ми	б-ми	8	35	3/3
4.1	Эшлекле идарә	300 / б-ми	50	16	60	3/3
4.4	Кибетләр	300/7500	50	4	б-ми	3/3
5.1.2	Ябык биналарда спорт белән шөгыйльләнгән тәмин итү	300 / б-ми	50	4	б-ми	3/3
5.1.3	Спорт белән шөгыйльләнү майданчыклары	б-ми	б-ми	б-ми	б-ми	б-ми
6.8	Элемтә	б-ми	б-ми	б-ми	б-ми	б-ми
8.3	Эчке хокук тәртибен тәмин итү	300 / б-ми	б-ми	б-ми	б-ми	3/3
9.3	Тарихи - мәдәни эшчәнлек	б-ми	б-ми	б-ми	б-ми	б-ми
11.0	Су объектлары	б-ми	б-ми	б-ми	б-ми	б-ми
11.1	Су объектларыннан гомуми файдалану	б-ми	б-ми	б-ми	б-ми	б-ми
11.2	Су объектларыннан махсус файдалану	б-ми	б-ми	б-ми	б-ми	б-ми
11.3	Гидротехник корылмалар	б-ми	б-ми	б-ми	б-ми	б-ми б.ми
12.0	Гомуми файдаланудагы жир участкалары (территорияләре)	б-ми	б-ми	б-ми	б-ми	б-ми
12.0.1	Урам- юл челтәре	б-ми	б-ми	б-ми	б-ми	б-ми
12.0.2	Территорияне	б-ми	б-ми	б-ми	б-ми	б-ми

Рөхсәт ителгән файдалану төрләрә		Жир участкаларының чик үлчәмнәре (ж.у.) һәм рөхсәт ителгән төзелешнең, капитал төзелеш объектларын реконструкцияләүнең чик параметрлары(ОКС)				
Код	Исеме	Мәйдан ж.у. (кв. м.)	Процент ж.у. чикләрендә төзелеш (%)	Кат саны (кат)	Биналар, корылмалар, өзелмәләр биеклегә (м)	Ж.у алгы / башка никләреннән ОКС тайпылышы. (м)
		мин / макс	макс.	макс.	макс.	мин.
	төзекләндерү					
12.3	Запас	б-ми	б-ми	б-ми	б-ми	б-ми
<b>ШАРТЛЫ РӨХСӘТ ИТЕЛГӘН</b>						
2.1.1	Күп катлы күп фатирлы торак төзелеше	2000 / б-ми.	50	4	б-ми	3/5
2.7.2	Шәхси ихтыяждар өчен гараждар урнаштыру	б-ми	б-ми	б-ми	б-ми	б-ми
3.2.1	Социаль хезмәт күрсәтү йортлары	300 / б-ми	б-ми	б-ми	б-ми	3/3
3.2.2	Халыкка социаль ярдәм күрсәтү	300 / б-ми	б-ми	8	35	3/3
3.2.4	Тулай тораклар	400 / к-ми	75	16	60	3/3
3.3	Көнкүреш хезмәтләре	300/2500	б-ми	2	7	3/3
3.5.2	Урта һәм югары һөнәри белем бирү	300 / б-ми	б-ми	8	35	3/3
3.7.1	Дини йолалар үткәрү	300 / б-ми	50	б-ми	б-ми	3/3
3.7.2	Дин идарәсе һәм мәгариф	300 / б-ми	50	4	б-ми	3/3
3.8.2	Вәкиллек эшчәнлегә	300 / б-ми	б-ми	8	35	3/3
3.9.1	Гидрометеорология һәм аның белән арадаш өлкәләрдәге эшчәнлекне тәмин итү	б-ми	б-ми	б-ми	б-ми	б-ми
3.10.1	Амбулатория ветеринария хезмәте	300 / б-ми	50	б-ми	б-ми	3/3
4.2	Сәүдә корылмалары (сәүдә үзәкләре, сәүдә - күнел ачу үзәкләре (комплекслар)	300 / б-ми	50	4	б-ми	3/3
4.5	Банк һәм иминият эшчәнлегә	300 / б-ми	50	4	20	3/3
4.6	Жәмәгать туклануы	300 / б-ми	50	4	20	3/3

Рөхсәт ителгән файдалану төрләре		Жир участкаларының чик үлчәмнәре (ж.у.) һәм рөхсәт ителгән төзелешнең, капитал төзелеш объектларын реконструкцияләүнең чик параметрлары(ОКС)				
Код	Исеме	Майдан ж.у. (кв. м.)	Процент ж.у. чикләрендә төзелеш (%)	Кат саны (кат)	Биналар, корылмалар, өзелмәләр биеклегенә (м)	Ж.у алгы / башка никләреннән ОКС тайпылышы. (м)
		мин / макс	макс.	макс.	макс.	мин.
4.7	Кунакханә хезмәтләре	300 / б-ми	75	16	60	3/3
4.9	Хезмәт машиналары өчен гаражлар	б-ми	б-ми	9	40	б-ми
4.9.1.1	Транспорт чараларына ягулык салу	300 / б-ми	50	б-ми	б-ми	б-ми
4.9.1.3	Машина юу урыннары	300/2500	50	2	7	б-ми
4.9.1.4	Машина ремонтлау	300/2500	50	2	7	б-ми
4.9.2	Транспорт чараларын кую урыны	б-ми	б-ми	б-ми	б-ми	б-ми
7.1.1	Тимер юл	б-ми	б-ми	б-ми	б-ми	б-ми
<b>ЯРДӘМЧЕ</b>						
4.9	Хезмәт машиналары өчен гаражлар	б-ми	б-ми	9	40	б-ми
4.9.2	Транспорт чараларын кую урыны	б-ми	б-ми	б-ми	б-ми	б-ми

\* Стилбат өчен жир участкагы кысаларында төзелешнең максималь проценты 80 процент итеп билгеләнә. Стилбат өчен биналар, корылмалар, корылмаларның максималь биеклегенә 10 метр итеп билгеләнә

### 61. Биек торак төзелеше зонасы (Ж-5)

Рөхсәт ителгән файдалану төрләре		Жир участкаларының чик үлчәмнәре (ж.у.) һәм рөхсәт ителгән төзелешнең, капитал төзелеш объектларын реконструкцияләүнең чик параметрлары(ОКС)				
Код	Исеме	Майдан ж.у. (кв. м.)	Процент ж.у. чикләрендә төзелеш (%)	Кат саны (кат)	Биналар, корылмалар, өзелмәләр биеклегенә (м)	Ж.у алгы / башка никләреннән ОКС тайпылышы. (м)
		мин / макс	макс.	макс.	макс.	мин.
<b>ТӨП</b>						
2.5	Урта катлы торак төзелеше	3000 / к-ми	50	8	б-ми	3/5

Рөхсәт ителгән файдалану төрләрә		Жир участкаларының чик үлчәмнәре (ж.у.) һәм рөхсәт ителгән төзелешнең, капитал төзелеш объектларын реконструкцияләүнең чик параметрлары(ОКС)				
Код	Исеме	Мәйдан ж.у. (кв. м.)	Процент ж.у. чикләрендә төзелеш (%)	Кат саны (кат)	Биналар, корылмалар, өзелмәләр биеклегә (м)	Ж.у алгы / башка никләреннән ОКС тайпылышы. (м)
		мин / макс	макс.	макс.	макс.	мин.
2.6	Күп катлы торак төзелеш (биек төзелеш) *	4000 / к-ми	40	30	б-ми	3/5
2.7.1	Транспорт чараларын саклау	300 / б-ми	б-ми	9	40	3/3
3.1.1	Коммуналь хезмәтләр күрсәтү	б-ми	б-ми	б-ми	б-ми	б-ми
3.1.2	Коммуналь хезмәт күрсәтүгә тәмин итүче оешмаларның административ биналары	300 / б-ми	б-ми	8	35	3/3
3.2.2	Халыкка социаль ярдәм күрсәтү	300 / б-ми	б-ми	8	35	3/3
3.2.3	Элемтә хезмәтләрен күрсәтү	300 / б-ми	б-ми	8	35	3/3
3.3	Көнкүреш хезмәтләре	300/2500	б-ми	2	7	3/3
3.4.1	Амбулатор - поликлиника хезмәте	300 / б-ми	б-ми	б-ми	б-ми	3/3
3.5.1	Мәктәпкәчә, башлангыч һәм урта гомуми белем бирү	300 / б-ми	б-ми	б-ми	б-ми	3/3
3.6.1	Мәдәни - ял эшчәнлегә объектлары	300 / б-ми	б-ми	б-ми	б-ми	3/3
3.8.1	Дәүләт идарәсе	300 / б-ми	б-ми	8	35	3/3
4.1	Эшлекле идарә	300 / б-ми	50	б-ми	б-ми	3/3
4.4	Кибетләр	300/7500	50	4	б-ми	3/3
5.1.2	Ябык биналарда спорт белән шөгыйльләнгән тәмин итү	300 / б-ми	50	4	б-ми	3/3
5.1.3	Спорт белән шөгыйльләнгән мәйданчыклары	б-ми	б-ми	б-ми	б-ми	б-ми
6.8	Элемтә	б-ми	б-ми	б-ми	б-ми	б-ми

Рөхсәт ителгән файдалану төрләре		Жир участкаларының чик үлчәмнәре (ж.у.) һәм рөхсәт ителгән төзелешнең, капитал төзелеш объектларын реконструкцияләүнең чик параметрлары(ОКС)				
Код	Исеме	Майдан ж.у. (кв. м.)	Процент ж.у. чикләрендә төзелеш (%)	Кат саны (кат)	Биналар, корылмалар, өзелмәләр биеклегенә (м)	Ж.у алгы / башка никләреннән ОКС тайпылышы. (м)
		мин / макс	макс.	макс.	макс.	мин.
8.3	Эчке хокук тәртибен тәмин итү	300 / б-ми	б-ми	б-ми	б-ми	3/3
9.3	Тарихи - мәдәни эшчәнлек	б-ми	б-ми	б-ми	б-ми	б-ми
11.0	Су объектлары	б-ми	б-ми	б-ми	б-ми	б-ми
11.1	Су объектларыннан гомуми файдалану	б-ми	б-ми	б-ми	б-ми	б-ми
11.2	Су объектларыннан махсус файдалану	б-ми	б-ми	б-ми	б-ми	б-ми
11.3	Гидротехник корылмалар	б-ми	б-ми	б-ми	б-ми	б-ми
12.0	Гомуми файдаланудагы жир участкалары (территорияләре)	б-ми	б-ми	б-ми	б-ми	б-ми
12.0.1	Урам- юл челтәре	б-ми	б-ми	б-ми	б-ми	б-ми
12.0.2	Территорияне төзекләндерү	б-ми	б-ми	б-ми	б-ми	б-ми
12.3	Запас	б-ми	б-ми	б-ми	б-ми	б-ми
<b>ШАРТЛЫ РӨХСӘТ ИТЕЛГӘН</b>						
2.1.1	Күп катлы күп фатирлы торак төзелеше	2000 / б-ми.	50	4	б-ми	3/5
2.7.2	Шәхси ихтыяжлар өчен гаражлар урнаштыру	б-ми	б-ми	б-ми	б-ми	б-ми
3.2.1	Социаль хезмәт күрсәтү йортлары	300 / б-ми	б-ми	б-ми	б-ми	3/3
3.2.4	Тулай тораклар	400 / к-ми	75	б-ми	б-ми	3/3
3.5.2	Урта һәм югары һөнәри белем бирү	300 / б-ми	б-ми	8	б-ми	3/3
3.7.1	Дини йолалар үткәреү	300 / б-ми	50	б-ми	б-ми	3/3
3.7.2	Дин идарәсе һәм мәгариф	300 / б-ми	50	4	б-ми	3/3
3.8.2	Вәкиллек эшчәнлегенә	300 / б-ми	б-ми	8	35	3/3

Рөхсәт ителгән файдалану төрләрә		Жир участкаларының чик үлчәмнәре (ж.у.) һәм рөхсәт ителгән төзелешнең, капитал төзелеш объектларын реконструкцияләүнең чик параметрлары(ОКС)				
Код	Исеме	Мәйдан ж.у. (кв. м.)	Процент ж.у. чикләрендә төзелеш (%)	Кат саны (кат)	Биналар, корылмалар, өзелмәләр биеклегә (м)	Ж.у алгы / башка никләреннән ОКС тайпылышы. (м)
		мин / макс	макс.	макс.	макс.	мин.
3.9.1	Гидрометеорология һәм аның белән арадаш өлкәләрдәге эшчәнлекне тээмин итү	б-ми	б-ми	б-ми	б-ми	б-ми
3.10.1	Амбулатория ветеринария хезмәте	300 / б-ми	50	б-ми	б-ми	3/3
4.2	Сәүдә корылмалары (сәүдә үзәкләре, сәүдә - күнел ачу үзәкләре (комплекслар)	300/5000	50	4	б-ми	3/3
4.5	Банк һәм иминият эшчәнлегә	300 / б-ми	50	4	20	3/3
4.6	Жәмәгать туклануы	300/2500	50	4	20	3/3
4.7	Кунакханә хезмәтләре	400 / к-ми	75	б-ми	б-ми	3/3
4.9	Хезмәт машиналары өчен гаражлар	б-ми	б-ми	9	40	б-ми
4.9.1.1	Транспорт чараларына ягулык салу	300 / б-ми	50	б-ми	б-ми	б-ми
4.9.1.3	Машина юу урыннары	300/2500	50	2	7	б-ми
4.9.1.4	Машина ремонтлау	300/2500	50	2	7	б-ми
4.9.2	Транспорт чараларын кую урыны	б-ми	б-ми	б-ми	б-ми	б-ми
7.1.1	Тимер юл	б-ми	б-ми	б-ми	б-ми	б-ми
<b>ЯРДӘМЧЕ</b>						
4.9	Хезмәт машиналары өчен гаражлар	б-ми	б-ми	9	40	б-ми
4.9.2	Транспорт чараларын кую урыны	б-ми	б-ми	б-ми	б-ми	б-ми

\* Стилибат өчен жир участкагы кысаларында төзелешнең максималь проценты 80 процент итеп билгеләнә. Стилибат өчен биналар, корылмалар, корылмаларның максималь биеклегә 10 метр итеп билгеләнә

## 62. Бакча һәм яшелчә бакчачылыгы зонасы (СНТ)

Рөхсәт ителгән файдалану төрләре		Жир участкаларының чик үлчәмнәре (ж.у.) һәм рөхсәт ителгән төзелешнең, капитал төзелеш объектларын реконструкцияләүнең чик параметрлары(ОКС)				
Код	Исеме	Майдан ж.у. (кв. м.)	Процент ж.у. чикләрендә төзелеш (%)	Кат саны (кат)	Биналар, корылмалар, өзелмәләр биеклегенә (м)	Ж.у алгы / башка чикләреннән ОКС тайпылышы. (м)
		мин / макс	макс.	макс.	макс.	мин.
<b>ТӨП</b>						
3.1.1	Коммуналь хезмәтләр күрсәтү	б-ми	б-ми	б-ми	б-ми	б-ми
6.8	Элемтә	б-ми	б-ми	б-ми	б-ми	б-ми
9.3	Тарихи - мәдәни эшчәнлек	б-ми	б-ми	б-ми	б-ми	б-ми
11.0	Су объектлары	б-ми	б-ми	б-ми	б-ми	б-ми
11.1	Су объектларыннан гомуми файдалану	б-ми	б-ми	б-ми	б-ми	б-ми
11.2	Су объектларыннан махсус файдалану	б-ми	б-ми	б-ми	б-ми	б-ми
11.3	Гидротехник корылмалар	б-ми	б-ми	б-ми	б-ми	б-ми
12.0	Гомуми файдаланудагы жир участкалары (территорияләре)	б-ми	б-ми	б-ми	б-ми	б-ми
12.0.1	Урам- юл челтәре	б-ми	б-ми	б-ми	б-ми	б-ми
12.0.2	Территорияне төзекләндерү	б-ми	б-ми	б-ми	б-ми	б-ми
12.3	Запас	б-ми	б-ми	б-ми	б-ми	б-ми
13.0	Гомуми билгеләнештәге жир участкалары	б-ми	б-ми	б-ми	б-ми	б-ми
13.1	Яшелчә бакчачылыгы	400/1500	0	0	0	б-ми
13.2	Бакчачылык	400/1500	30	3	13	3/3
<b>ШАРТЛЫ РӨХСӘТ ИТЕЛГӘН</b>						
7.1.1	Тимер юл	б-ми	б-ми	б-ми	б-ми	б-ми



## 63. Ижтимагый-торақ зонасы (ОЖ)

Рөхсәт ителгән файдалану төрләре		Жир участкаларының чик үлчәмнәре (ж.у.) һәм рөхсәт ителгән төзелешнең, капитал төзелеш объектларын реконструкцияләүнең чик параметрлары(ОКС)				
Код	Исеме	Майдан ж.у. (кв. м.)	Процент ж.у. чикләрендә төзелеш (%)	Кат саны (кат)	Биналар, корымалар, т өзелмәләр биеклеге (м)	Ж.у алгы / башка никләреннән ОКС тайпылышы. (м)
		мин / макс	макс.	макс.	макс.	мин.
ТӨП						
2.7.1	Транспорт чараларын саклау	300 / б- ми	б-ми	9	40	3/3
3.1.1	Коммуналь хезмәтләр күрсәтү	б-ми	б-ми	б-ми	б-ми	б-ми
3.1.2	Коммуналь хезмәт күрсәтүне тәмин итүче оешмаларның административ биналары	300 / б- ми	б-ми	б-ми	б-ми	3/3
3.2.1	Социаль хезмәт күрсәтү йортлары	300 / б- ми	б-ми	б-ми	б-ми	3/3
3.2.2	Халыкка социаль ярдәм күрсәтү	300 / б- ми	б-ми	б-ми	б-ми	3/3
3.2.3	Элемтә хезмәтләрен күрсәтү	300 / б- ми	б-ми	б-ми	б-ми	3/3
3.2.4	Тулай торақлар	400 / к- ми	75	б-ми	б-ми	3/3
3.3	Көнкүреш хезмәтләре	300 / б- ми	б-ми	б-ми	б-ми	3/3
3.4.1	Амбулатор - поликлиника хезмәте	300 / б- ми	б-ми	б-ми	б-ми	3/3
3.4.2	Стационар медицина хезмәте	300 / б- ми	б-ми	б-ми	б-ми	3/3
3.5.1	Мәктәпкәчә, башлангыч һәм урта гомуми белем бирү	300 / б- ми	б-ми	б-ми	б-ми	3/3
3.5.2	Урта һәм югары һөнәри белем бирү	300 / б- ми	б-ми	б-ми	б-ми	3/3
3.6.1	Мәдәни - ял эшчәнлегә объектлары	300 / б- ми	б-ми	б-ми	б-ми	3/3

Рөхсәт ителгән файдалану төрләрә		Жир участкаларының чик үлчәмнәре (ж.у.) һәм рөхсәт ителгән төзелешнең, капитал төзелеш объектларын реконструкцияләүнең чик параметрлары(ОКС)				
Код	Исеме	Мәйдан ж.у. (кв. м.)	Процент ж.у. чикләрендә төзелеш (%)	Кат саны (кат)	Биналар, корылмалар, өзелмәләр биеклегә (м)	Ж.у алгы / башка никләреннән ОКС тайпылышы. (м)
		мин / макс	макс.	макс.	макс.	мин.
3.6.2	Мәдәният һәм ял парклары	300 / б-ми	б-ми	б-ми	б-ми	б-ми
3.8.1	Дәүләт идарәсе	300 / б-ми	б-ми	б-ми	б-ми	3/3
3.9.2	Фәнни тикшеренүләр үткәрү	300 / б-ми	б-ми	б-ми	б-ми	3/3
4.1	Эшлекле идарә	300 / б-ми	50	б-ми	б-ми	3/3
4.4	Кибетләр	300/1500 0	50	б-ми	б-ми	3/3
4.5	Банк һәм иминият эшчәнлегә	300 / б-ми	50	б-ми	б-ми	3/3
4.6	Жәмәгать туклануы	300 / б-ми	50	б-ми	б-ми	3/3
4.7	Кунакханә хезмәтләре	300 / б-ми	75	б-ми	б-ми	3/3
4.9.2	Транспорт чараларын кую урыны	б-ми	б-ми	б-ми	б-ми	б-ми
5.1.2	Ябык биналарда спорт белән шөгьльләнгән тээмин итү	300 / б-ми	50	б-ми	б-ми	3/3
5.1.3	Спорт белән шөгьльләнгән мәйданчыклары	б-ми	б-ми	б-ми	б-ми	б-ми
6.8	Элемтә	б-ми	б-ми	б-ми	б-ми	б-ми
8.3	Эчке хокук тәртибен тээмин итү	300 / б-ми	б-ми	б-ми	б-ми	3/3
9.3	Тарихи - мәдәни эшчәнлек	б-ми	б-ми	б-ми	б-ми	б-ми
11.1	Су объектларыннан гомуми файдалану	б-ми	б-ми	б-ми	б-ми	б-ми
11.3	Гидротехник корылмалар	б-ми	б-ми	б-ми	б-ми	б-ми

Рөхсәт ителгән файдалану төрләрә		Жир участкаларының чик үлчәмнәре (ж.у.) һәм рөхсәт ителгән төзелешнең, капитал төзелеш объектларын реконструкцияләүнең чик параметрлары(ОКС)				
Код	Исеме	Майдан ж.у. (кв. м.)	Процент ж.у. чикләрендә төзелеш (%)	Кат саны (кат)	Биналар, корылмалар, өзелмәләр биеклегә (м)	Ж.у алгы / башка никләреннән ОКС тайпылышы. (м)
		мин / макс	макс.	макс.	макс.	мин.
12.0	Гомуми файдаланудагы жир участкалары (территорияләре)	б-ми	б-ми	б-ми	б-ми	б-ми
12.0.1	Урам- юл челтәрә	б-ми	б-ми	б-ми	б-ми	б-ми
12.0.2	Территорияне төзекләндерү	б-ми	б-ми	б-ми	б-ми	б-ми
12.3	Запас	б-ми	б-ми	б-ми	б-ми	б-ми
<b>ШАРТЛЫ РӨХСӘТ ИТЕЛГӘН</b>						
2.1.1	Күп катлы күп фатирлы торақ төзелешә	2000 / б- ми.	50	4	б-ми	3/5
2.5	Урта катлы торақ төзелешә	3000 / к- ми	50	8	б-ми	3/5
2.6	Күп катлы торақ төзелешә (биек төзелеш) *	4000 / к- ми	40	б-ми	б-ми	3/5
2.7.2	Шәхси ихтыяжлар өчен гаражлар урнаштыру	б-ми	б-ми	б-ми	б-ми	б-ми
3.7.1	Дини йолалар үткәрү	300 / б- ми	б-ми	б-ми	б-ми	3/3
3.7.2	Дин идарәсә һәм мәгариф	300 / б- ми	б-ми	б-ми	б-ми	3/3
3.8.2	Вәкиллең эшчәнлегә	300 / б- ми	б-ми	б-ми	б-ми	3/3
3.9.1	Гидрометеорология һәм аның белән арадаш өлкәләрдәгә эшчәнлекне тәмин итү	б-ми	б-ми	б-ми	б-ми	б-ми
3.10.1	Амбулатория ветеринария хезмәтә	300 / б- ми	50	б-ми	б-ми	3/3
4.2	Сәүдә корылмалары (сәүдә үзәкләрә, сәүдә - күнел ачу үзәкләрә (комплекслар)	300/1500 0	50	б-ми	б-ми	3/3

Рөхсәт ителгән файдалану төрләрә		Жир участкаларының чик үлчәмнәре (ж.у.) һәм рөхсәт ителгән төзелешнең, капитал төзелеш объектларын реконструкцияләүнең чик параметрлары(ОКС)				
Код	Исеме	Майдан ж.у. (кв. м.)	Процент ж.у. чикләрендә төзелеш (%)	Кат саны (кат)	Биналар, корылмалар, тәземләләр биеклегә (м)	Ж.у алгы / башка никләреннән ОКС тайпылышы. (м)
		мин / макс	макс.	макс.	макс.	мин.
4.8.1	Күңел ачу чаралары	300 / б-ми	50	б-ми	б-ми	3/3
4.9	Хезмәт машиналары өчен гаражлар	б-ми	б-ми	9	40	3/3
4.9.1.1	Транспорт чараларына ягулык салу	300 / б-ми	50	б-ми	б-ми	3/3
4.9.1.3	Машина юу урыннары	300/2500	50	2	7	3/3
4.9.1.4	Машина ремонтлау	300/2500	50	2	7	3/3
4.10	Күргәзмә -ярминкә эшчәнлегә	300/1300 0	б-ми	б-ми	б-ми	3/3
5.1.1	Спорт - тамаша чаралары белән тәэмин итү	300/2500	б-ми	б-ми	б-ми	3/3
6.9	Склад	300/2500	75	4	20	3/3
6.9.1	Склад майданчыклары	300/2500	б-ми	б-ми	б-ми	б-ми
6.12	Фәнни- житештерү эшчәнлегә	300 / б-ми	50	б-ми	б-ми	3/3
7.1.1	Тимер юл	б-ми	б-ми	б-ми	б-ми	б-ми
7.2.2	Пассажирларны йөртү хезмәтләре	300 / б-ми	б-ми	б-ми	б-ми	3/3
<b>ЯРДӘМЧЕ</b>						
4.9	Хезмәт машиналары өчен гаражлар	б-ми	б-ми	9	40	б-ми

\* Стилобат өчен жир участкагы кысаларында төзелешнең максималь проценты 80 процент итеп билгеләнә. Стилобат өчен биналар, корылмалар, корылмаларның максималь биеклегә 10 метр итеп билгеләнә

#### 64. Ижтимагый -эшлекле зона (ОД)

Рөхсәт ителгән файдалану төрләрә	Жир участкаларының чик үлчәмнәре (ж.у.) һәм рөхсәт ителгән төзелешнең, капитал төзелеш объектларын реконструкцияләүнең чик параметрлары(ОКС)
----------------------------------	--

Код	Исеме	Майдан ж.у. (кв. м.)	Процент ж.у. чикләрндө төзелеш (%)	Кат саны (кат)	Биналар, корылымалар, өзелмөлөр биекlege (м)	ОКС тайпылышы ж.у. алгы / башка чикләрнән. (м)
		мин / макс	макс.	макс.	макс.	мин.
ТӨП						
3.1.1	Коммуналь хезмәтләр күрсәтү	б-ми	б-ми	б-ми	б-ми	б-ми
3.1.2	Коммуналь хезмәт күрсәтүне тәмин итүче оешмаларның административ биналары	300 / б-ми	б-ми	б-ми	б-ми	3/3
3.2.2	Халыкка социаль ярдәм күрсәтү	300 / б-ми	б-ми	б-ми	б-ми	3/3
3.2.3	Элемтә хезмәтләрән күрсәтү	300 / б-ми	б-ми	б-ми	б-ми	3/3
3.3	Көнкүреш хезмәтләрә	300 / б-ми	б-ми	б-ми	б-ми	3/3
3.4.1	Амбулатор - поликлиника хезмәте	300 / б-ми	б-ми	б-ми	б-ми	3/3
3.4.2	Стационар медицина хезмәте	300 / б-ми	б-ми	б-ми	б-ми	3/3
3.4.3	Махсус билгеләнешле медицина оешмалары	300 / б-ми	б-ми	б-ми	б-ми	3/3
3.5.2	Урта һәм югары һөнәри белем бирү	300 / б-ми	б-ми	б-ми	б-ми	3/3
3.6.1	Мәдәни - ял эшчәнлеге объектлары	300 / б-ми	б-ми	б-ми	б-ми	3/3
3.6.2	Мәдәният һәм ял парклары	300 / б-ми	б-ми	б-ми	б-ми	б-ми
3.8.1	Дәүләт идарәсе	300 / б-ми	б-ми	б-ми	б-ми	3/3
3.8.2	Вәкилле эшчәнлеге	300 / б-ми	б-ми	б-ми	б-ми	3/3
3.9.1	Гидрометеорология һәм аның белән арадаш өлкәләрдәге эшчәнлекне тәмин итү	б-ми	б-ми	б-ми	б-ми	б-ми
3.9.2	Фәнни тикшеренүләр үткәрү	300 / б-ми	б-ми	б-ми	б-ми	3/3
3.10.1	Амбулатория ветеринария хезмәте	300 / б-ми	50	б-ми	б-ми	3/3

Рөхсәт ителгән файдалану төрләрә		Жир участкаларының чик үлчәмнәре (ж.у.) һәм рөхсәт ителгән төзелешнең, капитал төзелеш объектларын реконструкцияләүнең чик параметрлары(ОКС)				
Код	Исеме	Мәйдан ж.у. (кв. м.)	Процент ж.у. чикләрендә төзелеш (%)	Кат саны (кат)	Биналар, корылмалар,т өзелмәләр биеклегә (м)	ОКС тайпылышы ж.у. алгы / башка чикләреннән. (м)
		мин / макс	макс.	макс.	макс.	мин.
4.1	Эшлекле идарә	300 / б-ми	50	б-ми	б-ми	3/3
4.2	Сәүдә корылмалары (сәүдә үзәкләрә, сәүдә - күңел ачу үзәкләрә (комплекслар)	300/15000	50	б-ми	б-ми	3/3
4.4	Кибетләр	300/15000	50	б-ми	б-ми	3/3
4.5	Банк һәм иминият эшчәнлегә	300 / б-ми	50	б-ми	б-ми	3/3
4.6	Жәмәгать туклануы	300 / б-ми	50	б-ми	б-ми	3/3
4.7	Кунакханә хезмәтләрә	300 / б-ми	75	б-ми	б-ми	3/3
4.9	Хезмәт машиналары өчен гаражлар	б-ми	б-ми	9	40	б-ми
4.9.2	Транспорт чараларын кую урыны	б-ми	б-ми	б-ми	б-ми	б-ми
5.1.2	Ябык биналарда спорт белән шөгьльләнүне тәмин итү	300 / б-ми	50	б-ми	б-ми	3/3
5.1.3	Спорт белән шөгьльләнү мәйданчыклары	б-ми	б-ми	б-ми	б-ми	б-ми
6.8	Элемтә	б-ми	б-ми	б-ми	б-ми	б-ми
7.2.2	Пассажирларны йөртү хезмәтләрә	300 / б-ми	б-ми	б-ми	б-ми	3/3
8.3	Эчке хокук тәртибен тәмин итү	300 / б-ми	б-ми	б-ми	б-ми	3/3
9.3	Тарихи - мәдәни эшчәнлек	б-ми	б-ми	б-ми	б-ми	б-ми
11.1	Су объектларыннан гомуми файдалану	б-ми	б-ми	б-ми	б-ми	б-ми
11.3	Гидротехник корылмалар	б-ми	б-ми	б-ми	б-ми	б-ми
12.0	Гомуми файдаланудагы жир участкалары	б-ми	б-ми	б-ми	б-ми	б-ми

Рөхсәт ителгән файдалану төрләре		Жир участкаларының чик үлчәмнәре (ж.у.) һәм рөхсәт ителгән төзелешнең, капитал төзелеш объектларын реконструкцияләүнең чик параметрлары(ОКС)				
Код	Исеме	Мәйдан ж.у. (кв. м.)	Процент ж.у. чикләрендә төзелеш (%)	Кат саны (кат)	Биналар, корымалар,т өзелмәләр биеклегә (м)	ОКС тайпылышы ж.у. алгы / башка чикләреннән. (м)
		мин / макс	макс.	макс.	макс.	мин.
	(территорияләре)					
12.0.1	Урам- юл челтәре	б-ми	б-ми	б-ми	б-ми	б-ми
12.0.2	Территорияне төзекләндерү	б-ми	б-ми	б-ми	б-ми	б-ми
12.3	Запас	б-ми	б-ми	б-ми	б-ми	б-ми
<b>ШАРТЛЫ РӨХСӘТ ИТЕЛГӘН</b>						
2.7.1	Транспорт чараларын саклау	б-ми	б-ми	9	40	3/3
2.7.2	Шәхси ихтыяжлар өчен гаражлар урнаштыру	б-ми	б-ми	б-ми	б-ми	б-ми
3.2.1	Социаль хезмәт күрсәтү йортлары	300 / б-ми	б-ми	б-ми	б-ми	3/3
3.2.4	Тулай тораclar	400 / к-ми	75	б-ми	б-ми	3/3
3.5.1	Мәктәпкәчә, башлангыч һәм урта гомуми белем бирү	300 / б-ми	б-ми	б-ми	б-ми	3/3
3.7.1	Дини йолалар үткәрү	300 / б-ми	50	б-ми	б-ми	3/3
3.7.2	Дин идарәсе һәм мәгариф	300 / б-ми	50	б-ми	б-ми	3/3
4.3	Базарлар	300/15000	50	б-ми	б-ми	3/3
4.8.1	Күңел ачу чаралары	300 / б-ми	б-ми	б-ми	б-ми	б-ми
4.9.1.1	Транспорт чараларына ягулык салу	300 / б-ми	50	б-ми	б-ми	б-ми
4.9.1.3	Машина юу урыннары	300 / б-ми	50	б-ми	б-ми	б-ми
4.9.1.4	Машина ремонтлау	300 / б-ми	50	б-ми	б-ми	б-ми
4.10	Күргәзмә -ярминкә эшчәнлегә	300 / б-ми	б-ми	б-ми	б-ми	б-ми
7.1.1	Тимер юл	б-ми	б-ми	б-ми	б-ми	б-ми

## 65. Ижтимагый-сәүдә зонасы (ОД-Т)

Рөхсәт ителгән файдалану төрләре		Жир участкаларының чик үлчәмнәре (ж.у.) һәм рөхсәт ителгән төзелешнең, капитал төзелеш объектларын реконструкцияләүнең чик параметрлары(ОКС)				
Код	Исеме	Мәйдан ж.у. (кв. м.)	Процент ж.у. чикләрендә төзелеш (%)	Кат саны (кат)	Биналар, корылмалар, өзелмәләр биеклегенә (м)	Ж.у алгы / башка чикләреннән ОКС тайпылышы. (м)
		мин / макс	макс.	макс.	макс.	мин.
<b>ТӨП</b>						
3.1.1	Коммуналь хезмәтләр күрсәтү	б-ми	б-ми	б-ми	б-ми	б-ми
3.1.2	Коммуналь хезмәт күрсәтүне тәмин итүче оешмаларның административ биналары	300 / б-ми	б-ми	б-ми	б-ми	3/3
3.2.3	Элемтә хезмәтләр күрсәтү	300 / б-ми	б-ми	б-ми	б-ми	3/3
3.6.1	Мәдәни - ял эшчәнлегенә объектлары	300 / б-ми	б-ми	б-ми	б-ми	3/3
3.8.1	Дәүләт идарәсе	300 / б-ми	б-ми	б-ми	б-ми	3/3
3.9.1	Гидрометеорология һәм аның белән арадаш өлкәләрдәге эшчәнлекне тәмин итү	б-ми	б-ми	б-ми	б-ми	б-ми
4.1	Эшлекле идарә	300 / б-ми	50	б-ми	б-ми	3/3
4.2	Сәүдә корылмалары (сәүдә үзәкләре, сәүдә - күнел ачу үзәкләре (комплекслар))	5000 / к-ми	50	б-ми	б-ми	3/3
4.3	Базарлар	300 / б-ми	50	б-ми	б-ми	3/3
4.4	Кибетләр	300 / б-ми	50	б-ми	б-ми	3/3
4.5	Банк һәм иминият эшчәнлегенә	300 / б-ми	50	б-ми	б-ми	3/3
4.6	Жәмәгать туклануы	300 / б-ми	50	б-ми	б-ми	3/3
4.8.1	Күнел ачу чаралары	300 / б-ми	50	б-ми	б-ми	3/3
4.9	Хезмәт машиналары өчен гаражлар	б-ми	б-ми	б-ми	б-ми	б-ми



Рөхсәт ителгән файдалану төрләре		Жир участкаларының чик үлчәмнәре (ж.у.) һәм рөхсәт ителгән төзелешнең, капитал төзелеш объектларын реконструкцияләүнең чик параметрлары(ОКС)				
Код	Исеме	Мәйдан ж.у. (кв. м.)	Процент ж.у. чикләрендә төзелеш (%)	Кат саны (кат)	Биналар, корылмалар, өзелмәләр биеклегенә (м)	Ж.у алгы / башка чикләреннән ОКС тайпылышы. (м)
		мин / макс	макс.	макс.	макс.	мин.
4.9.1.1	Транспорт чараларына ягулык салу	300 / б-ми	50	б-ми	б-ми	3/3
4.9.1.3	Машина юу урыннары	300 / б-ми	50	б-ми	б-ми	3/3
4.9.1.4	Машина ремонтлау	300 / б-ми	50	б-ми	б-ми	3/3
4.9.2	Транспорт чараларын кую урыны	б-ми	б-ми	б-ми	б-ми	б-ми
4.10	Күргәзмә -ярминкә эшчәнлегенә	300 / б-ми	б-ми	б-ми	б-ми	б-ми
5.1.2	Ябык биналарда спорт белән шөгыльләнүне тәмин итү	300 / б-ми	50	б-ми	б-ми	3/3
6.8	Элемтә	б-ми	б-ми	б-ми	б-ми	б-ми
8.3	Эчке хокук тәртибен тәмин итү	300 / б-ми	б-ми	б-ми	б-ми	3/3
9.3	Тарихи - мәдәни эшчәнлек	б-ми	б-ми	б-ми	б-ми	б-ми
11.3	Гидротехник корылмалар	б-ми	б-ми	б-ми	б-ми	б-ми
12.0	Гомуми файдаланудагы жир участкалары (территорияләре)	б-ми	б-ми	б-ми	б-ми	б-ми
12.0.1	Урам- юл челтәре	б-ми	б-ми	б-ми	б-ми	б-ми
12.0.2	Территорияне төзекләндерү	б-ми	б-ми	б-ми	б-ми	б-ми
12.3	Запас	б-ми	б-ми	б-ми	б-ми	б-ми
<b>ШАРТЛЫ РӨХСӘТ ИТЕЛГӘН</b>						
2.7.2	Шәхси ихтыяжлар өчен гаражлар урнаштыру	б-ми	б-ми	б-ми	б-ми	б-ми
4.7	Кунакханә хезмәтләре	300 / б-ми	75	б-ми	б-ми	3/3
4.9.1.2	Юлда ялны тәмин итү	300 / б-ми	50	б-ми	б-ми	3/3
6.9	Склад	300 / б-ми	75	б-ми	б-ми	3/3

Рөхсәт ителгән файдалану төрләре		Жир участкаларының чик үлчәмнәре (ж.у.) һәм рөхсәт ителгән төзелешнең, капитал төзелеш объектларын реконструкцияләүнең чик параметрлары(ОКС)				
Код	Исеме	Майдан ж.у. (кв. м.)	Процент ж.у. чикләрендә төзелеш (%)	Кат саны (кат)	Биналар, корымалар, өзелмәләр биеклегенә (м)	Ж.у алгы / башка чикләреннән ОКС тайпылышы. (м)
		мин / макс	макс.	макс.	макс.	мин.
<b>ЯРДӘМЧЕ</b>						
3.3	Көн күреш хезмәтләре	б-ми	б-ми	б-ми	б-ми	3/3
6.9	Склад	б-ми	б-ми	б-ми	б-ми	3/3

### 66. Социаль объектлар зонасы (ОД-С)

Рөхсәт ителгән файдалану төрләре		Жир участкаларының чик үлчәмнәре (ж.у.) һәм рөхсәт ителгән төзелешнең, капитал төзелеш объектларын реконструкцияләүнең чик параметрлары(ОКС)				
Код	Исеме	Майдан ж.у. (кв. м.)	Процент ж.у. чикләрендә төзелеш (%)	Кат саны (кат)	Биналар, корымалар, өзелмәләр биеклегенә (м)	Ж.у алгы / башка чикләреннән ОКС тайпылышы. (м)
		мин / макс	макс.	макс.	макс.	мин.
<b>ТӨП</b>						
3.1.1	Коммуналь хезмәтләр күрсәтү	б-ми	б-ми	б-ми	б-ми	б-ми
3.1.2	Коммуналь хезмәт күрсәтүгә тәмин итүче оешмаларның административ биналары	300 / б-ми	б-ми	б-ми	б-ми	3/3
3.2.1	Социаль хезмәт күрсәтү йортлары	300 / б-ми	б-ми	б-ми	б-ми	3/3
3.2.2	Халыкка социаль ярдәм күрсәтү	300 / б-ми	б-ми	б-ми	б-ми	3/3
3.2.3	Элемтә хезмәтләрен күрсәтү	300 / б-ми	б-ми	б-ми	б-ми	3/3
3.4.1	Амбулатор - поликлиника хезмәте	300 / б-ми	б-ми	б-ми	б-ми	3/3
3.4.2	Стационар медицина хезмәте	300 / б-ми	б-ми	б-ми	б-ми	3/3

Рөхсәт ителгән файдалану төрләре		Жир участкаларының чик үлчәмнәре (ж.у.) һәм рөхсәт ителгән төзелешнең, капитал төзелеш объектларын реконструкцияләүнең чик параметрлары(ОКС)				
Код	Исеме	Майдан ж.у. (кв. м.)	Процент ж.у. чикләрендә төзелеш (%)	Кат саны (кат)	Биналар, корылмалар, өзелмәләр биеклегенә (м)	Ж.у алгы / башка чикләреннән ОКС тайпылышы. (м)
		мин / макс	макс.	макс.	макс.	мин.
3.4.3	Махсус билгеләнешле медицина оешмалары	300 / б-ми	б-ми	б-ми	б-ми	3/3
3.5.1	Мәктәпкәчә, башлангыч һәм урта гомуми белем бирү	300 / б-ми	б-ми	б-ми	б-ми	3/3
3.5.2	Урта һәм югары һөнәри белем бирү	300 / б-ми	б-ми	б-ми	б-ми	3/3
3.6.1	Мәдәни - ял эшчәнлегенә объектлары	300 / б-ми	б-ми	б-ми	б-ми	3/3
3.8.1	Дәүләт идарәсе	300 / б-ми	б-ми	б-ми	б-ми	3/3
3.9.1	Гидрометеорология һәм аның белән арадаш өлкәләрдәге эшчәнлекне тәмин итү	б-ми	б-ми	б-ми	б-ми	б-ми
4.9.2	Транспорт чараларын кую урыны	б-ми	б-ми	б-ми	б-ми	б-ми
5.1.2	Ябык биналарда спорт белән шөгыльләнүне тәмин итү	300 / б-ми	50	б-ми	б-ми	3/3
6.8	Элемтә	б-ми	б-ми	б-ми	б-ми	б-ми
8.3	Эчке хокук тәртибен тәмин итү	300 / б-ми	б-ми	б-ми	б-ми	3/3
9.2.1	Шифаханә эшчәнлегенә	300 / б-ми	50	б-ми	б-ми	3/3
9.3	Тарихи - мәдәни эшчәнлек	б-ми	б-ми	б-ми	б-ми	б-ми
11.1	Су объектларыннан гомуми файдалану	б-ми	б-ми	б-ми	б-ми	б-ми
11.3	Гидротехник корылмалар	б-ми	б-ми	б-ми	б-ми	б-ми
12.0	Гомуми файдаланудагы жир участкалары (территорияләре)	б-ми	б-ми	б-ми	б-ми	б-ми
12.0.1	Урам- юл челтәре	б-ми	б-ми	б-ми	б-ми	б-ми

Рөхсәт ителгән файдалану төрләре		Жир участкаларының чик үлчәмнәре (ж.у.) һәм рөхсәт ителгән төзелешнең, капитал төзелеш объектларын реконструкцияләүнең чик параметрлары(ОКС)				
Код	Исеме	Майдан ж.у. (кв. м.)	Процент ж.у. чикләрендә төзелеш (%)	Кат саны (кат)	Биналар, корымалар, өзелмәләр биеклегенә (м)	Ж.у алгы / башка чикләреннән ОКС тайпылышы. (м)
		мин / макс	макс.	макс.	макс.	мин.
12.0.2	Территорияне төзекләндерү	б-ми	б-ми	б-ми	б-ми	б-ми
12.3	Запас	б-ми	б-ми	б-ми	б-ми	б-ми
<b>ШАРТЛЫ РӨХСӨТ ИТЕЛГӘН</b>						
3.2.4	Тулай торақлар	400 / к-ми	50	б-ми	б-ми	3/3
3.7.1	Дини йолалар үткәру	300 / б-ми	б-ми	б-ми	б-ми	3/3
3.7.2	Дин идарәсе һәм мәгариф	300 / б-ми	б-ми	б-ми	б-ми	3/3
4.6	Жәмәгать туклануы	300 / б-ми	50	б-ми	б-ми	3/3
7.11	Тимер юл	б-ми	б-ми	б-ми	б-ми	б-ми
8.0	Оборона һәм куркынычсызлыкны тәмин итү	300 / б-ми	б-ми	б-ми	б-ми	3/3
<b>ЯРДӘМЧЕ</b>						
3.2.4	Тулай торақлар	б-ми	б-ми	б-ми	б-ми	3/3
3.3	Көнкүреш хезмәтләре	б-ми	б-ми	б-ми	б-ми	3/3
3.9.2	Фәнни тикшеренүләр үткәру	б-ми	б-ми	б-ми	б-ми	3/3
4.1	Эшлекле идарә	б-ми	б-ми	б-ми	б-ми	3/3
4.4	Кибетләр	б-ми	б-ми	б-ми	б-ми	3/3
4.6	Жәмәгать туклануы	б-ми	б-ми	б-ми	б-ми	3/3
4.7	Кунакханә хезмәтләре	б-ми	б-ми	б-ми	б-ми	3/3
4.9	Хезмәт машиналары өчен гаражлар	б-ми	б-ми	б-ми	б-ми	б-ми
5.1.3	Спорт белән шөгьльләну майданчыклары	б-ми	б-ми	б-ми	б-ми	б-ми

67. Табигать территорияләре зонасы (Р-1)

Рөхсәт ителгән файдалану төрләрә		Жир участкаларының чик үлчәмнәре (ж.у.) һәм рөхсәт ителгән төзелешнең, капитал төзелеш объектларын реконструкцияләүнең чик параметрлары(ОКС)				
Код	Исеме	Майдан ж.у. (кв. м.)	Процент ж.у. чикләрендә төзелеш (%)	Кат саны (кат)	Биналар, корылмалар, өзелмәләр биеклегә (м)	Ж.у алгы / башка никләреннән ОКС тайпылышы. (м)
		мин / макс	макс.	макс.	макс.	мин.
<b>ТӨП</b>						
3.1.1	Коммуналь хезмәтләр күрсәтү	б-ми	б-ми	б-ми	б-ми	б-ми
3.9.1	Гидрометеорология һәм аның белән арадаш өлкәләрдәге эшчәнлекне тээмин итү	б-ми	б-ми	б-ми	б-ми	б-ми
6.1	Казылма байлыктардан файдалану *	б-ми	б-ми	б-ми	б-ми	б-ми
6.8	Элемтә	б-ми	б-ми	б-ми	б-ми	б-ми
9.0	Табигатьне махсус саклау һәм өйрәнү эшчәнлегә	б-ми	б-ми	б-ми	б-ми	б-ми
9.1	Табигать территорияләрен саклау	б-ми	б-ми	б-ми	б-ми	б-ми
9.3	Тарихи - мәдәни эшчәнлек	б-ми	б-ми	б-ми	б-ми	б-ми
11.1	Су объектларыннан гомуми файдалану	б-ми	б-ми	б-ми	б-ми	б-ми
11.2	Су объектларыннан махсус файдалану	б-ми	б-ми	б-ми	б-ми	б-ми
11.3	Гидротехник корылмалар	б-ми	б-ми	б-ми	б-ми	б-ми
12.0	Гомуми файдаланудагы жир участкалары (территорияләре)	б-ми	б-ми	б-ми	б-ми	б-ми
12.0.1	Урам- юл челтәре	б-ми	б-ми	б-ми	б-ми	б-ми
12.0.2	Территорияне төзекләндерү	б-ми	б-ми	б-ми	б-ми	б-ми
12.3	Запас	б-ми	б-ми	б-ми	б-ми	б-ми

\* Капиталь төзелеш объектынның куркынычлылык классы IV-V итеп билгеләнә .

## 68. Рекреация зонасы (Р-2)

Рөхсәт ителгән файдалану төрләре		Жир участкаларының чик үлчәмнәре (ж.у.) һәм рөхсәт ителгән төзелешнең, капитал төзелеш объектларын реконструкцияләүнең чик параметрлары(ОКС)				
Код	Исеме	Майдан ж.у. (кв. м.)	Процент ж.у. чикләренд ө төзелеш (%)	Кат саны (кат)	Биналар, корылмалар, өзелмәләр биеклегә (м)	Ж.у алгы / башка чикләреннән ОКС тайпылышы. (м)
		мин / макс	макс.	макс.	макс.	мин.
ТӨП						
3.1.1	Коммуналь хезмәтләр күрсәтү	б-ми	б-ми	б-ми	б-ми	б-ми
3.6.2	Мәдәният һәм ял парклары	б-ми	б-ми	б-ми	б-ми	б-ми
3.9.1	Гидрометеорология һәм аның белән арадаш өлкәләрдәге эшчәнлекне тээмин итү	б-ми	б-ми	б-ми	б-ми	б-ми
5.1.3	Спорт белән шөгьльләнү майданчыклары	б-ми	б-ми	б-ми	б-ми	б-ми
5.1.5	Су спорты	б-ми	б-ми	б-ми	б-ми	б-ми
5.2	Табиғый-таныш белү туризмы	б-ми	б-ми	2	7	б-ми
5.4	Кечкенә суднолар өчен причаллар	б-ми	б-ми	б-ми	б-ми	б-ми
5.5	Гольф уйнау яки атга йөрү өчен кырлар	б-ми	б-ми	б-ми	б-ми	б-ми
6.8	Элемтә	б-ми	б-ми	б-ми	б-ми	б-ми
8.3	Эчке хокук тәртибен тээмин итү	300 / б-ми	50	б-ми	б-ми	б-ми
9.0	Табиғатне махсус саклау һәм өйрәнү эшчәнлегә	б-ми	б-ми	б-ми	б-ми	б-ми
9.1	Табиғат территорияләрен саклау	б-ми	б-ми	б-ми	б-ми	б-ми
9.3	Тарихи - мәдәни	б-ми	б-ми	б-ми	б-ми	б-ми

Рөхсәт ителгән файдалану төрләрә		Жир участкаларының чик үлчәмнәре (ж.у.) һәм рөхсәт ителгән төзелешнең, капитал төзелеш объектларын реконструкцияләүнең чик параметрлары(ОКС)				
Код	Исеме	Майдан ж.у. (кв. м.)	Процент ж.у. чикләрендә төзелеш (%)	Кат саны (кат)	Биналар, корылмалар, тәзелмәләр биеклегә (м)	Ж.у алгы / башка чикләреннән ОКС тайпылышы. (м)
		мин / макс	макс.	макс.	макс.	мин.
	эшчәнлек					
11.1	Су объектларыннан гомуми файдалану	б-ми	б-ми	б-ми	б-ми	б-ми
11.2	Су объектларыннан махсус файдалану	б-ми	б-ми	б-ми	б-ми	б-ми
11.3	Гидротехник корылмалар	б-ми	б-ми	б-ми	б-ми	б-ми
12.0	Гомуми файдаланудагы жир участкалары (территорияләре)	б-ми	б-ми	б-ми	б-ми	б-ми
12.0.1	Урам- юл челтәрә	б-ми	б-ми	б-ми	б-ми	б-ми
12.0.2	Территорияне төзекләндерү	б-ми	б-ми	б-ми	б-ми	б-ми
12.3	Запас	б-ми	б-ми	б-ми	б-ми	б-ми
<b>ШАРТЛЫ РӨХСӘТ ИТЕЛГӘН</b>						
3.6.1	Мәдәни - ял эшчәнлегә объектлары	300 / б-ми	б-ми	2	б-ми	3/3
4.4	Кибетләр *	300 / б-ми	50	2	7	3/3
4.6	Жәмәгать туклануы	300 / б-ми	50	2	7	3/3
5.1.2	Ябык биналарда спорт белән шөгыльләнүне тәмин итү	300 / б-ми	50	б-ми	б-ми	3/3
7.1.1	Тимер юл	б-ми	б-ми	б-ми	б-ми	б-ми
<b>ЯРДӘМЧЕ</b>						
4.9.2	Транспорт чараларын куя урыны	б-ми	б-ми	б-ми	б-ми	б-ми

\* Капиталь төзелеш объектынның максималь майданы 150 кв. м. итеп билгеләнә

69. Рекреация объектлары, спорт, ял итү, туризм һәм шифаханә-курорт дэвалавы зонасы (Р-3)

Рөхсәт ителгән файдалану төрләре		Жир участкаларының чик үлчәмнәре (ж.у.) һәм рөхсәт ителгән төзелешнең, капитал төзелеш объектларын реконструкцияләүнең чик параметрлары(ОКС)				
Код	Исеме	Майдан ж.у. (кв. м.)	Процент ж.у. чикләрендә төзелеш (%)	Кат саны (кат)	Биналар, корымалар, өзелмәләр биеклегә (м)	Ж.у алгы / башка чикләреннән ОКС тайпылышы. (м)
		мин / макс	макс.	макс.	макс.	мин.
<b>ТӨП</b>						
2.4	Күчемле торак	300 / б- ми	50	б-ми	б-ми	б-ми
3.1.1	Коммуналь хезмәтләр күрсәтү	б-ми	б-ми	б-ми	б-ми	б-ми
3.6.1	Мәдәни - ял эшчәнлегә объектлары	300 / б- ми	б-ми	2	б-ми	3/3
3.6.2	Мәдәният һәм ял парклары	б-ми	б-ми	б-ми	б-ми	б-ми
3.6.3	Цирк һәм жәнлек тоту урыннары	300 / б- ми	б-ми	б-ми	б-ми	3/3
3.9.1	Гидрометеорология һәм аның белән арадаш өлкәләрдәгә эшчәнлекне тәмин итү	б-ми	б-ми	б-ми	б-ми	б-ми
4.4	Кибетләр *	300 / б- ми	50	2	7	3/3
4.6	Жәмәгать туклануы	300 / б- ми	50	2	7	3/3
4.9	Хезмәт машиналары өчен гаражлар	б-ми	б-ми	б-ми	б-ми	б-ми
5.1.1	Спорт - тамаша чаралары белән тәмин итү	300 / б- ми	б-ми	б-ми	б-ми	3/3
5.1.2	Ябык биналарда спорт белән шөгыйльләнүне тәмин итү	300 / б- ми	50	б-ми	б-ми	3/3
5.1.3	Спорт белән шөгыйльләнү майданчыклары	б-ми	б-ми	б-ми	б-ми	б-ми
5.1.4	Спорт өчен жиһазландырылган	б-ми	б-ми	б-ми	б-ми	б-ми



Рөхсәт ителгән файдалану төрләрә		Жир участкаларының чик үлчәмнәре (ж.у.) һәм рөхсәт ителгән төзелешнең, капитал төзелеш объектларын реконструкцияләүнең чик параметрлары(ОКС)				
Код	Исеме	Мәйдан ж.у. (кв. м.)	Процент ж.у. чикләрендә төзелеш (%)	Кат саны (кат)	Биналар, корымалар, өзелмәләр биеклегә (м)	Ж.у алгы / башка чикләреннән ОКС тайпылышы. (м)
		мин / макс	макс.	макс.	макс.	мин.
	мәйданнар					
5.1.5	Су спорты	б-ми	б-ми	б-ми	б-ми	б-ми
5.1.7	Спорт базалары	300 / б- ми	50	б-ми	б-ми	3/3
5.2	Табигый-таныш белү туризмы	б-ми	б-ми	б-ми	б-ми	б-ми
5.2.1	Туристик хезмәт күрсәтү	300 / б- ми	50	б-ми	б-ми	б-ми
5.3	Ау һәм балык тоту	б-ми	б-ми	б-ми	б-ми	б-ми
5.4	Кечкенә суднолар өчен причаллар	б-ми	б-ми	б-ми	б-ми	б-ми
5.5	Гольф уйнау яки атта йөрү өчен кырлар	б-ми	б-ми	б-ми	б-ми	б-ми
6.8	Элемтә	б-ми	б-ми	б-ми	б-ми	б-ми
8.3	Эчке хокук тәртибен тээмин итү	300 / б- ми	50	б-ми	б-ми	б-ми
9.0	Табигатьне махсус саклау һәм өйрәнү эшчәнлегә	б-ми	б-ми	б-ми	б-ми	б-ми
9.1	Табигать территорияләрен саклау	б-ми	б-ми	б-ми	б-ми	б-ми
9.1.1	Сирәк һәм (яки) бетү куркынычы янаган хайван төрләрен саклау һәм үрчетү	б-ми	б-ми	б-ми	б-ми	б-ми
9.2	Курорт эшчәнлегә	300 / б- ми	50	б-ми	б-ми	3/3
9.2.1	Шифаханә эшчәнлегә	300 / б- ми	50	б-ми	б-ми	3/3
9.3	Тарихи - мәдәни эшчәнлек	б-ми	б-ми	б-ми	б-ми	б-ми
11.1	Су объектларыннан	б-ми	б-ми	б-ми	б-ми	б-ми

Рөхсәт ителгән файдалану төрләре		Жир участкаларының чик үлчәмнәре (ж.у.) һәм рөхсәт ителгән төзелешнең, капитал төзелеш объектларын реконструкцияләүнең чик параметрлары(ОКС)				
Код	Исеме	Майдан ж.у. (кв. м.)	Процент ж.у. чикләренд ә төзелеш (%)	Кат саны (кат)	Биналар, корылмалар,т өзелмәләр биеклегә (м)	Ж.у алгы / башка чикләреннән ОКС тайпылышы. (м)
		мин / макс	макс.	макс.	макс.	мин.
	гомуми файдалану					
11.2	Су объектларыннан махсус файдалану	б-ми	б-ми	б-ми	б-ми	б-ми
11.3	Гидротехник корылмалар	б-ми	б-ми	б-ми	б-ми	б-ми
12.0	Гомуми файдаланудагы жир участкалары (территорияләре)	б-ми	б-ми	б-ми	б-ми	б-ми
12.0.1	Урам- юл челтәре	б-ми	б-ми	б-ми	б-ми	б-ми
12.0.2	Территорияне төзекләндерү	б-ми	б-ми	б-ми	б-ми	б-ми
12.3	Запас	б-ми	б-ми	б-ми	б-ми	б-ми
<b>ШАРТЛЫ РӨХСӘТ ИТЕЛГӘН</b>						
3.3	Көнкүреш хезмәтләре	б-ми	70	2	7	б-ми
4.7	Кунакханә хезмәтләре	300 / б-ми	75	2	7	3/3
5.1.6	Авиация спорты	б-ми	б-ми	б-ми	б-ми	б-ми
7.1.1	Тимер юл	б-ми	б-ми	б-ми	б-ми	б-ми
<b>ЯРДӘМЧЕ</b>						
4.7	Кунакханә хезмәтләре	б-ми	б-ми	2	б-ми	3/3
4.9.2	Транспорт чараларын кую урыны	б-ми	б-ми	б-ми	б-ми	б-ми

\* Капиталь төзелеш объектынның максималь майданы 150 кв. м. итеп билгеләнә



Рөхсәт ителгән файдалану төрлөрө		Жир участкаларының чик үлчәмнәре (ж.у.) һәм рөхсәт ителгән төзелешнең, капитал төзелеш объектларын реконструкцияләүнең чик параметрлары(ОКС)					
Код	Исеме	Майдан ж.у. (кв. м.)	Процент ж.у. чикләрендә төзелеш (%)	Кат саны (кат)	Биналар, корылмалар, тукоркыныч өзелмәләр биеклегө (м)	ОКС лылык классы	Ж.у алгы / башка чикләреннән ОКС тайпылышы. (м)
		мин / макс	макс.	макс.	макс.		мин.
3.9.2	Фәнни тикшеренүләр үткәрү	300 / б-ми	б-ми	б-ми	б-ми	б-ми	3/3
3.9.3	Фәнни тәжрибәләр үткәрү	300 / б-ми	б-ми	б-ми	б-ми	б-ми	б-ми
3.10.1	Амбулатория ветеринария хезмәте	300 / б-ми	50	б-ми	б-ми	б-ми	3/3
4.1	Эшлекле идарә	300 / б-ми	50	б-ми	б-ми	б-ми	3/3
4.9	Хезмәт машиналары өчен гаражлар	б-ми	б-ми	б-ми	б-ми	б-ми	б-ми
4.9.1.1	Транспорт чараларына ягулык салу	300 / б-ми	50	б-ми	б-ми	б-ми	3/3
4.9.1.3	Машина юу урыннары	300 / б-ми	50	б-ми	б-ми	б-ми	3/3
4.9.1.4	Машина ремонтлау	300 / б-ми	50	б-ми	б-ми	б-ми	3/3
4.9.2	Транспорт чараларын кую урыны	б-ми	б-ми	б-ми	б-ми	б-ми	б-ми
6.0	Сәнәгать эшчәнлегө	1500 / к-ми	75	б-ми	б-ми	I-V	3/3
6.1	Казылма байлыктардан файдалану	б-ми	б-ми	б-ми	б-ми	I-V	б-ми
6.2	Авыр сәнәгать	1500 / к-ми	75	б-ми	б-ми	I-V	3/3
6.2.1	Автомобиль сәнәгәте	1500 / к-ми	75	б-ми	б-ми	I-V	3/3
6.3	Жиңел сәнәгать	1500 / к-ми	75	б-ми	б-ми	I-V	3/3
6.3.1	Фармацевтика сәнәгәте	1500 / к-ми	75	б-ми	б-ми	I-V	3/3
6.3.2	Фарфор - фаянс сәнәгәте	1500 / к-ми	75	б-ми	б-ми	I-V	3/3



Рөхсәт ителгән файдалану төрләр		Жир участкаларының чик үлчәмнәре (ж.у.) һәм рөхсәт ителгән төзелешнең, капитал төзелеш объектларын реконструкцияләүнең чик параметрлары(ОКС)					
Код	Исеме	Майдан ж.у. (кв. м.)	Процент ж.у. чикләрендә төзелеш (%)	Кат саны (кат)	Биналар, корымалар, тәүрәкчеләр, өзелмәләр биеклеге (м)	ОКС лылык классы	Ж.у алгы / башка чикләреннән ОКС тайпылышы. (м)
		мин / макс	макс.	макс.	макс.		мин.
	транспорт						
8.0	Оборона һәм куркынычсызлыкны тээмин итү	300 / б-ми	б-ми	б-ми	б-ми	б-ми	3/3
8.3	Эчке хокук тәртибен тээмин итү	300 / б-ми	б-ми	б-ми	б-ми	б-ми	3/3
11.1	Су объектларыннан гомуми файдалану	б-ми	б-ми	б-ми	б-ми	б-ми	б-ми
11.2	Су объектларыннан махсус файдалану	б-ми	б-ми	б-ми	б-ми	б-ми	б-ми
11.3	Гидротехник корымалар	б-ми	б-ми	б-ми	б-ми	б-ми	б-ми
12.0	Гомуми файдаланудагы жир участкалары (территорияләре)	б-ми	б-ми	б-ми	б-ми	б-ми	б-ми
12.0.1	Урам- юл челтәре	б-ми	б-ми	б-ми	б-ми	б-ми	б-ми
12.0.2	Территорияне төзекләндерү	б-ми	б-ми	б-ми	б-ми	б-ми	б-ми
12.3	Запас	б-ми	б-ми	б-ми	б-ми	б-ми	б-ми
<b>ШАРТЛЫ РӨХСӘТ ИТЕЛГӘН</b>							
1.8	Терлекчелек	б-ми	б-ми	б-ми	б-ми	I-V	3/3
1.9	Жәнлекчелек	б-ми	б-ми	б-ми	б-ми	I-V	3/3
1.10	Кошчылык	б-ми	б-ми	б-ми	б-ми	I-V	3/3
1.11	Дуңгызчылык	б-ми	б-ми	б-ми	б-ми	I-V	3/3
1.12	Умартачылык	б-ми	б-ми	б-ми	б-ми	I-V	3/3
1.13	Балыкчылык	б-ми	б-ми	б-ми	б-ми	б-ми	3/3
1.15	Авыл хужалыгы продукциясен саклау һәм эшкәртү	б-ми	б-ми	б-ми	б-ми	I-V	3/3



Рөхсәт ителгән файдалану төрләрe		Жир участкаларының чик үлчәмнәре (ж.у.) һәм рөхсәт ителгән төзелешнең, капитал төзелеш объектларын реконструкцияләүнең чик параметрлары(ОКС)					
Код	Исеме	Майдан ж.у. (кв. м.)	Процент ж.у. чикләрендә төзелеш (%)	Кат саны (кат)	Биналар, корымалар, тукоркынычлы өзелмәләр биеклегe (м)	ОКС ылык классы	Ж,у алгы / башка чикләреннән ОКС тайпылышы. (м)
		мин / макс	макс.	макс.	макс.		мин.
	житештерүен тәмин итү						
2.7.1	Транспорт чараларын саклау	300 / б-ми	б-ми	б-ми	б-ми	б-ми	3/3
2.7.2	Шәхси ихтыяжлар өчен гаражлар урнаштыру	б-ми	б-ми	б-ми	б-ми	б-ми	б-ми
3.1.1	Коммуналь хезмәтләр күрсәтү	б-ми	б-ми	б-ми	б-ми	б-ми	б-ми
3.1.2	Коммуналь хезмәт күрсәтүне тәмин итүче оешмаларның административ биналары	300 / б-ми	б-ми	б-ми	б-ми	б-ми	3/3
3.2.3	Элемтә хезмәтләр күрсәтү	300 / б-ми	б-ми	б-ми	б-ми	б-ми	3/3
3.3	Көнкүреш хезмәтләре	300 / б-ми	50	б-ми	б-ми	б-ми	3/3
3.4.2	Стационар медицина хезмәте	300 / б-ми	б-ми	б-ми	б-ми	б-ми	3/3
3.9.1	Гидрометеорология һәм аның белән арадаш өлкәләрдәге эшчәнлекне тәмин итү	б-ми	б-ми	б-ми	б-ми	б-ми	б-ми
3.9.2	Фәнни тикшеренүләр үткәрү	300 / б-ми	б-ми	б-ми	б-ми	б-ми	3/3
3.9.3	Фәнни тәҗрибәләр үткәрү	300 / б-ми	б-ми	б-ми	б-ми	б-ми	б-ми
3.10.1	Амбулатория ветеринария хезмәте	300 / б-ми	50	б-ми	б-ми	б-ми	3/3
3.10.2	Хайваннар өчен приютлар	300 / б-ми	50	б-ми	б-ми	б-ми	3/3
4.1	Эшлекле идарә	300 / б-ми	50	б-ми	б-ми	б-ми	3/3







Рөхсәт ителгән файдалану төрләрe		Жир участкаларының чик үлчәмнәре (ж.у.) һәм рөхсәт ителгән төзелешнең, капитал төзелеш объектларын реконструкцияләүнең чик параметрлары(ОКС)					
Код	Исеме	Мәйдан ж.у. (кв. м.)	Процент ж.у. чикләрендә төзелеш (%)	Кат саны (кат)	Биналар, корымалар, тукоркынычлы өзелмәләр биеклегe (м)	ОКС ылык классы	Ж.у алгы / башка чикләреннән ОКС тайпылышы. (м)
		мин / макс	макс.	макс.	макс.		мин.
	жир участкалары (территорияләре)						
12.0.1	Урам- юл челтәре	б-ми	б-ми	б-ми	б-ми	б-ми	б-ми
12.0.2	Территорияне төзекләндерү	б-ми	б-ми	б-ми	б-ми	б-ми	б-ми
12.3	Запас	б-ми	б-ми	б-ми	б-ми	б-ми	б-ми
<b>ШАРТЛЫ РӨХСӨТ ИТЕЛГӘН</b>							
1.8	Терлекчелек	б-ми	б-ми	б-ми	б-ми	III-V	б-ми
1.9	Жәнлекчелек	б-ми	б-ми	б-ми	б-ми	III-V	б-ми
1.10	Кошчылык	б-ми	б-ми	б-ми	б-ми	III-V	б-ми
1.11	Дуңгызчылык	б-ми	б-ми	б-ми	б-ми	III-V	б-ми
1.12	Умартачылык	б-ми	б-ми	б-ми	б-ми	б-ми	б-ми
1.13	Балыкчылык	б-ми	б-ми	б-ми	б-ми	б-ми	б-ми
1.15	Авыл хужалыгы продукциясен саклау һәм эшкәртү	б-ми	б-ми	б-ми	б-ми	III-V	б-ми
3.2.4	Тулай торақлар	400 / к-ми	75	б-ми	б-ми	б-ми	3/3
3.5.2	Урта һәм югары һөнәри белем бирү	300 / б-ми	б-ми	б-ми	б-ми	б-ми	3/3
3.4.1	Амбулатор - поликлиника хезмәте	б-ми	б-ми	б-ми	б-ми	б-ми	3/3
3.5.2	Урта һәм югары һөнәри белем бирү	б-ми	б-ми	б-ми	б-ми	б-ми	3/3
4.4	Кибетләр	300 / б-ми	50	б-ми	б-ми	б-ми	3/3
4.6	Жәмәгать туклануы	300 / б-ми	50	б-ми	б-ми	б-ми	3/3
4.7	Кунақханә хезмәтләре	300 / б-	75	б-ми	б-ми	б-ми	3/3

Рөхсәт ителгән файдалану төрләрe		Жир участкаларының чик үлчәмнәре (ж.у.) һәм рөхсәт ителгән төзелешнең, капитал төзелеш объектларын реконструкцияләүнең чик параметрлары(ОКС)					
Код	Исеме	Мәйдан ж.у. (кв. м.)	Процент ж.у. чикләрендә төзелеш (%)	Кат саны (кат)	Биналар, корылмалар, озелмәләр биеклегe (м)	ОКС ылык классы	Ж,у алгы / башка чикләреннән ОКС тайпылышы. (м)
		мин / макс	макс.	макс.	макс.		мин.
		ми					
5.1.2	Ябык биналарда спорт белән шөгыйльләнүне тәэмин итү	б-ми	б-ми	б-ми	б-ми	б-ми	3/3

## 72. Ижтимагый-житештерү зонасы (ОП)

Рөхсәт ителгән файдалану төрләрe		Жир участкаларының чик үлчәмнәре (ж.у.) һәм рөхсәт ителгән төзелешнең, капитал төзелеш объектларын реконструкцияләүнең чик параметрлары(ОКС)					
Код	Исеме	Мәйдан ж.у. (кв. м.)	Процент ж.у. чикләрендә төзелеш (%)	Кат саны (кат)	Биналар, корылмалар, озелмәләр биеклегe (м)	ОКС ылык классы	Ж,у алгы / башка чикләреннән ОКС тайпылышы. (м)
		мин / макс	макс.	макс.	макс.		мин.
<b>ТӨП</b>							
1.3	Яшелчәчелек	б-ми	б-ми	б-ми	б-ми	б-ми	б-ми
1.17	Питомниклар	б-ми	б-ми	б-ми	б-ми	б-ми	б-ми
2.7.1	Транспорт чараларын саклау	300 / б-ми	б-ми	б-ми	б-ми	б-ми	3/3
2.7.2	Шәхси ихтыяжлар өчен гаражлар урнаштыру	б-ми	б-ми	б-ми	б-ми	б-ми	б-ми
3.1.1	Коммуналь хезмәтләр күрсәтү	б-ми	б-ми	б-ми	б-ми	б-ми	б-ми
3.1.2	Коммуналь хезмәт күрсәтүне тәэмин итүче оешмаларның административ	300 / б-ми	б-ми	б-ми	б-ми	б-ми	3/3

Рөхсәт ителгән файдалану төрләре		Жир участкаларының чик үлчәмнәре (ж.у.) һәм рөхсәт ителгән төзелешнең, капитал төзелеш объектларын реконструкцияләүнең чик параметрлары(ОКС)					
Код	Исеме	Майдан ж.у. (кв. м.)	Процент ж.у. чикләрендә төзелеш (%)	Кат саны (кат)	Биналар, корымалар, төзелмәләр биклеге (м)	ОКС куркыныч лык классы	Ж.у алгы / башка чикләреннән ОКС тайпылышы. (м)
		мин / макс	макс.	макс.	макс.		мин.
	биналары						
3.2.1	Социаль хезмәт күрсәтү йортлары	300 / б-ми	б-ми	б-ми	б-ми	б-ми	3/3
3.2.2	Халыкка социаль ярдәм күрсәтү	300 / б-ми	б-ми	б-ми	б-ми	б-ми	3/3
3.2.3	Элемтә хезмәтләр күрсәтү	300 / б-ми	б-ми	б-ми	б-ми	б-ми	3/3
3.3	Көн күреш хезмәтләре	300 / б-ми	50	б-ми	б-ми	б-ми	3/3
3.4.1	Амбулатор - поликлиника хезмәте	300 / б-ми	б-ми	б-ми	б-ми	б-ми	3/3
3.4.2	Стационар медицина хезмәте	300 / б-ми	б-ми	б-ми	б-ми	б-ми	3/3
3.6.3	<b>Цирклар һәм жәнлек тоту урыннары</b>	300 / б-ми	б-ми	б-ми	б-ми	б-ми	3/3
3.9.1	Гидрометеорология һәм аның белән арадаш өлкәләрдәге эшчәнлекне тәмин итү	б-ми	б-ми	б-ми	б-ми	б-ми	б-ми
3.9.2	Фәнни тикшеренүләр үткәру	300 / б-ми	50	б-ми	б-ми	б-ми	3/3
3.9.3	Фәнни тәжрибәләр үткәру	300 / б-ми	б-ми	б-ми	б-ми	б-ми	б-ми
3.10.1	Амбулатория ветеринария хезмәте	300 / б-ми	50	б-ми	б-ми	б-ми	3/3
3.10.2	Хайваннар өчен приютлар	300 / б-ми	50	б-ми	б-ми	б-ми	3/3
4.1	Эшлекле идарә	300 / б-ми	50	б-ми	б-ми	б-ми	3/3
4.3	Базарлар	300 / б-ми	50	б-ми	б-ми	б-ми	3/3
4.4	Кибетләр	300 / б-	50	б-ми	б-ми	б-ми	3/3

Рөхсәт ителгән файдалану төрләрe		Жир участкаларының чик үлчәмнәре (ж.у.) һәм рөхсәт ителгән төзелешнең, капитал төзелеш объектларын реконструкцияләүнең чик параметрлары(ОКС)					
Код	Исеме	Мәйдан ж.у. (кв. м.)	Процент ж.у. чикләрендә төзелеш (%)	Кат саны (кат)	Биналар, корымалар, төзелмәләр биклегe (м)	ОКС куркынычл ылык классы	Ж.у алгы / башка чикләреннән ОКС тайпылышы. (м)
		мин / макс	макс.	макс.	макс.		мин.
		ми					
4.5	Банк һәм иминият эшчәнлегe	300 / б-ми	50	б-ми	б-ми	б-ми	3/3
4.6	Жәмәгать туклануы	300 / б-ми	50	б-ми	б-ми	б-ми	3/3
4.8.1	Күңел ачу чаралары	300 / б-ми	50	б-ми	б-ми	б-ми	3/3
4.9	Хезмәт машиналары өчен гаражлар	б-ми	б-ми	б-ми	б-ми	б-ми	б-ми
4.9.1.1	Транспорт чараларына ягулык салу	300 / б-ми	50	б-ми	б-ми	б-ми	3/3
4.9.1.2	Юлда ялны тәэмин итү	300 / б-ми	50	б-ми	б-ми	б-ми	3/3
4.9.1.3	Машина юу урыннары	300 / б-ми	50	б-ми	б-ми	б-ми	3/3
4.9.1.4	Машина ремонтлау	300 / б-ми	50	б-ми	б-ми	б-ми	3/3
4.9.2	Транспорт чараларын кую урыны	б-ми	б-ми	б-ми	б-ми	б-ми	б-ми
4.10	Күргәзмә -ярминкә эшчәнлегe	300 / б-ми	б-ми	б-ми	б-ми	б-ми	3/3
5.1.1	Спорт - тамаша чаралары белән тәэмин итү	300 / б-ми	б-ми	б-ми	б-ми	б-ми	3/3
5.1.2	Ябык биналарда спорт белән шөгылләнүне тәэмин итү	300 / б-ми	50	б-ми	б-ми	б-ми	3/3
5.1.4	Спорт өчен жиһазландырылган мәйданнар	б-ми	б-ми	б-ми	б-ми	б-ми	б-ми
6.3	Жиңел сәнәгать	1500 / к-ми	75	б-ми	б-ми	IV-V	3/3



Рөхсәт ителгән файдалану төрләре		Жир участкаларының чик үлчәмнәре (ж.у.) һәм рөхсәт ителгән төзелешнең, капитал төзелеш объектларын реконструкцияләүнең чик параметрлары(ОКС)					
Код	Исеме	Майдан ж.у. (кв. м.)	Процент ж.у. чикләрендә төзелеш (%)	Кат саны (кат)	Биналар, корылмалар, төзелмәләр биклеге (м)	ОКС куркынычл ылык классы	Ж.у алгы / башка чикләреннән ОКС тайпылышы. (м)
		мин / макс	макс.	макс.	макс.		мин.
	жир участкалары (территорияләре)						
12.0.1	Урам- юл челтәре	б-ми	б-ми	б-ми	б-ми	б-ми	б-ми
12.0.2	Территорияне төзекләндерү	б-ми	б-ми	б-ми	б-ми	б-ми	б-ми
12.3	Запас	б-ми	б-ми	б-ми	б-ми	б-ми	б-ми
<b>ШАРТЛЫ РӨХСӘТ ИТЕЛГӘН</b>							
3.2.4	Тулай тораclar	400 / к- ми	75	б-ми	б-ми	б-ми	3/3
3.5.2	Урта һәм югары һөнәри белем бирү	300 / б- ми	б-ми	б-ми	б-ми	б-ми	3/3
3.7.1	Дини йолалар үткөрү	300 / б- ми	50	б-ми	б-ми	б-ми	3/3
4.2	Сәүдә корылмалары (сәүдә үзәкләре, сәүдә - күнел ачу үзәкләре (комплекслар)	300/1500 0	50	б-ми	б-ми	б-ми	3/3
4.7	Кунакханә хезмәтләре	300 / б- ми	75	б-ми	б-ми	б-ми	3/3

### 73. Күп функцияле ижтимагый-житештерү зонасы (ОП-М)

Рөхсәт ителгән файдалану төрләре	Жир участкаларының чик үлчәмнәре (ж.у.) һәм рөхсәт ителгән төзелешнең, капитал төзелеш объектларын реконструкцияләүнең чик параметрлары(ОКС)
----------------------------------	--



Код	Исеме	Майдан ж.у. (кв. м.)	Процент ж.у. чикләрндө төзөлөш (%)	Кат саны (кат)	Биналар, корылмалар, төзөлмөлөр биеклеге (м)	ОКС куркынычл ылык классы	Ж,у алгы / башка чикләрнөн ОКС тайпылышы. (м)
		мин / макс	макс.	макс.	макс.		мин.
<b>ТӨП</b>							
1.3	Яшелчәчелек	б-ми	б-ми	б-ми	б-ми	б-ми	б-ми
1.17	Питомниклар	б-ми	б-ми	б-ми	б-ми	б-ми	б-ми
2.7.1	Транспорт чараларын саклау	300 / б- ми	б-ми	б-ми	б-ми	б-ми	3/3
2.7.2	Шәхси ихтыяжлар өчен гаражлар урнаштыру	б-ми	б-ми	б-ми	б-ми	б-ми	б-ми
3.1.1	Коммуналь хезмәтләр күрсәтү	б-ми	б-ми	б-ми	б-ми	б-ми	б-ми
3.1.2	Коммуналь хезмәт күрсәтүне тәмин итүче оешмаларның административ биналары	300 / б- ми	б-ми	б-ми	б-ми	б-ми	3/3
3.2.1	Социаль хезмәт күрсәтү йортлары	300 / б- ми	б-ми	б-ми	б-ми	б-ми	3/3
3.2.2	Халыкка социаль ярдәм күрсәтү	300 / б- ми	б-ми	б-ми	б-ми	б-ми	3/3
3.2.3	Элемтә хезмәтләрөн күрсәтү	300 / б- ми	б-ми	б-ми	б-ми	б-ми	3/3
3.3	Көнкүреш хезмәтләрә	300 / б- ми	50	б-ми	б-ми	б-ми	3/3
3.4.1	Амбулатор - поликлиника хезмәте	300 / б- ми	б-ми	б-ми	б-ми	б-ми	3/3
3.4.2	Стационар медицина хезмәте	300 / б- ми	б-ми	б-ми	б-ми	б-ми	3/3
3.5.1	Мәктәпкәчә, башлангыч һәм урта гомуми белем бирү	300 / б- ми	б-ми	б-ми	б-ми	б-ми	3/3
3.6.1	Мәдәни - ял эшчәнлегә объектлары	300 / б- ми	б-ми	б-ми	б-ми	б-ми	3/3
3.6.2	Мәдәният һәм ял парклары	300 / б- ми	б-ми	б-ми	б-ми	б-ми	б-ми
3.6.3	Цирк һәм жәнлек тоту	300 / б-	б-ми	б-ми	б-ми	б-ми	3/3

Рөхсәт ителгән файдалану төрләр		Жир участкаларының чик үлчәмнәре (ж.у.) һәм рөхсәт ителгән төзелешнең, капитал төзелеш объектларын реконструкцияләүнең чик параметрлары(ОКС)					
Код	Исеме	Майдан ж.у. (кв. м.)	Процент ж.у. чикләрендә төзелеш (%)	Кат саны (кат)	Биналар, корымалар, төзелмәләр биклегенә (м)	ОКС куркыныч лык классы	Ж.у алгы / башка чикләреннән ОКС тайпылышы. (м)
		мин / макс	макс.	макс.	макс.		мин.
	урыннары	ми					
3.9.1	Гидрометеорология һәм аның белән арадаш өлкәләрдәге эшчәнлекне тәмин итү	б-ми	б-ми	б-ми	б-ми	б-ми	б-ми
3.9.2	Фәнни тикшеренүләр үткәрү	300 / б-ми	50	б-ми	б-ми	б-ми	3/3
3.9.3	Фәнни тәҗрибәләр үткәрү	300 / б-ми	б-ми	б-ми	б-ми	б-ми	б-ми
3.10.1	Амбулатория ветеринария хезмәте	300 / б-ми	50	б-ми	б-ми	б-ми	3/3
3.10.2	Хайваннар өчен приютлар	300 / б-ми	50	б-ми	б-ми	б-ми	3/3
4.1	Эшлекле идарә	300 / б-ми	50	б-ми	б-ми	б-ми	3/3
4.3	Базарлар	300 / б-ми	50	б-ми	б-ми	б-ми	3/3
4.4	Кибетләр	300 / б-ми	50	б-ми	б-ми	б-ми	3/3
4.5	Банк һәм иминият эшчәнлегенә	300 / б-ми	50	б-ми	б-ми	б-ми	3/3
4.6	Жәмәгать туклануы	300 / б-ми	50	б-ми	б-ми	б-ми	3/3
4.8.1	Күңел ачу чаралары	300 / б-ми	50	б-ми	б-ми	б-ми	3/3
4.9	Хезмәт машиналары өчен гаражлар	б-ми	б-ми	б-ми	б-ми	б-ми	б-ми
4.9.1.1	Транспорт чараларына ягулык салу	300 / б-ми	50	б-ми	б-ми	б-ми	3/3
4.9.1.2	Юлда ялны тәмин итү	300 / б-ми	50	б-ми	б-ми	б-ми	3/3
4.9.1.3	Машина юу урыннары	300 / б-	50	б-ми	б-ми	б-ми	3/3

Рөхсәт ителгән файдалану төрлөрө		Жир участкаларының чик үлчәмнәре (ж.у.) һәм рөхсәт ителгән төзелешнең, капитал төзелеш объектларын реконструкцияләүнең чик параметрлары(ОКС)					
Код	Исеме	Майдан ж.у. (кв. м.)	Процент ж.у. чикләрендә төзелеш (%)	Кат саны (кат)	Биналар, корымалар, төзелмәләр биклегә (м)	ОКС куркыныч лык классы	Ж.у алгы / башка чикләреннән ОКС тайпылышы. (м)
		мин / макс	макс.	макс.	макс.		мин.
		ми					
4.9.1.4	Машина ремонтлау	300 / б- ми	50	б-ми	б-ми	б-ми	3/3
4.9.2	Транспорт чараларын кую урыны	б-ми	б-ми	б-ми	б-ми	б-ми	б-ми
4.10	Күргәзмә -ярминкә эшчәнлегә	300 / б- ми	б-ми	б-ми	б-ми	б-ми	3/3
5.1.1	Спорт - тамаша чаралары белән тәмин итү	300 / б- ми	б-ми	б-ми	б-ми	б-ми	3/3
5.1.2	Ябык биналарда спорт белән шөгыльләнүне тәмин итү	300 / б- ми	50	б-ми	б-ми	б-ми	3/3
5.1.3	Спорт белән шөгыльләнү майданчыклары	б-ми	б-ми	б-ми	б-ми	б-ми	б-ми
5.1.4	Спорт өчен жиһазландырылган майданнар	б-ми	б-ми	б-ми	б-ми	б-ми	б-ми
6.2.1	Автомобиль сәнәгәте	1500 / к- ми	75	б-ми	б-ми	III-V	3/3
6.3	Жиңел сәнәгать	1500 / к- ми	75	б-ми	б-ми	IV-V	3/3
6.3.3	Электроника сәнәгәте	1500 / к- ми	75	б-ми	б-ми	III-V	3/3
6.4	Азык-төлек сәнәгәте	1500 / к- ми	75	б-ми	б-ми	IV-V	3/3
6.8	Элемтә	б-ми	б-ми	б-ми	б-ми	б-ми	б-ми
6.9	Склад	1500 / к- ми	75	б-ми	б-ми	IV-V	3/3
6.9.1	Склад майданчыклары	1500 / к- ми	75	б-ми	б-ми	IV-V	б-ми

Рөхсәт ителгән файдалану төрлөрө		Жир участкаларының чик үлчәмнәре (ж.у.) һәм рөхсәт ителгән төзелешнең, капитал төзелеш объектларын реконструкцияләүнен чик параметрлары(ОКС)					
Код	Исеме	Майдан ж.у. (кв. м.)	Процент ж.у. чикләрендә төзелеш (%)	Кат саны (кат)	Биналар, корымалар, төзелмәләр биклегө (м)	ОКС куркыныч лык классы	Ж,у алгы / башка чикләреннән ОКС тайпылышы. (м)
		мин / макс	макс.	макс.	макс.		мин.
6.11	Целлюлоза-кәгазь сәнәгәте	1500 / к-ми	75	б-ми	б-ми	IV-V	3/3
6.12	Фәнни-житештерү эшчәнлегө	1500 / к-ми	75	б-ми	б-ми	IV-V	3/3
7.1.1	Тимер юл	б-ми	б-ми	б-ми	б-ми	б-ми	б-ми
7.1.2	Тимер юл транспортына хезмәт күрсәтү	300 / б-ми	б-ми	б-ми	б-ми	б-ми	б-ми
7.2.2	Пассажирларны йөртү хезмәтләре	300 / б-ми	б-ми	б-ми	б-ми	б-ми	3/3
7.2.3	Гомуми файдаланудагы транспорт кую урыны	б-ми	б-ми	б-ми	б-ми	б-ми	б-ми
7.3	Су транспорты	б-ми	б-ми	б-ми	б-ми	б-ми	б-ми
7.5	Торбаүткәргеч транспорт	б-ми	б-ми	б-ми	б-ми	б-ми	б-ми
8.3	Эчке хокук тәртибен тәмин итү	300 / б-ми	б-ми	б-ми	б-ми	б-ми	3/3
11.1	Су объектларыннан гомуми файдалану	б-ми	б-ми	б-ми	б-ми	б-ми	б-ми
11.2	Су объектларыннан махсус файдалану	б-ми	б-ми	б-ми	б-ми	б-ми	б-ми
11.3	Гидротехник корымалар	б-ми	б-ми	б-ми	б-ми	б-ми	б-ми
12.0	Гомуми файдаланудагы жир участкалары (территорияләре)	б-ми	б-ми	б-ми	б-ми	б-ми	б-ми
12.0.1	Урам- юл челтәре	б-ми	б-ми	б-ми	б-ми	б-ми	б-ми
12.0.2	Территорияне төзекләндерү	б-ми	б-ми	б-ми	б-ми	б-ми	б-ми
12.3	Запас	б-ми	б-ми	б-ми	б-ми	б-ми	б-ми
<b>ШАРТЛЫ РӨХСӘТ ИТЕЛГӘН</b>							

Рөхсәт ителгән файдалану төрләре		Жир участкаларының чик үлчәмнәре (ж.у.) һәм рөхсәт ителгән төзелешнең, капитал төзелеш объектларын реконструкцияләүнең чик параметрлары(ОКС)					
Код	Исеме	Майдан ж.у. (кв. м.)	Процент ж.у. чикләрендә төзелеш (%)	Кат саны (кат)	Биналар, корылмалар, төзелмәләр биеклегенә (м)	ОКС куркынычлыгы классы	Ж.у алгы / башка чикләреннән ОКС тайпылышы. (м)
		мин / макс	макс.	макс.	макс.		мин.
3.2.4	Тулай торақлар	400 / к- ми	75	б-ми	б-ми	б-ми	3/3
3.5.2	Урта һәм югары һөнәри белем бирү	300 / б- ми	б-ми	б-ми	б-ми	б-ми	3/3
3.7.1	Дини йолалар үткәрү	300 / б- ми	50	б-ми	б-ми	б-ми	3/3
4.2	Сәүдә корылмалары (сәүдә үзәкләре, сәүдә - күңел ачу үзәкләре (комплекслар)	300/1500 0	50	б-ми	б-ми	б-ми	3/3
4.7	Кунақханә хезмәтләре	300 / б- ми	75	б-ми	б-ми	б-ми	3/3

#### 74. Транспорт инфраструктурасы объектлары зонасы (Т)

Рөхсәт ителгән файдалану төрләре		Жир участкаларының чик үлчәмнәре (ж.у.) һәм рөхсәт ителгән төзелешнең, капитал төзелеш объектларын реконструкцияләүнең чик параметрлары(ОКС)					
Код	Исеме	Майдан ж.у. (кв. м.)	Процент ж.у. чикләрендә төзелеш (%)	Кат саны (кат)	Биналар, корылмалар, төзелмәләр биеклегенә (м)	Ж.у алгы / башка чикләреннән ОКС тайпылышы. (м)	
		мин / макс	макс.	макс.	макс.	мин.	
<b>ТӨП</b>							
3.1.1	Коммуналь хезмәтләр күрсәтү	б-ми	б-ми	б-ми	б-ми	б-ми	
3.2.3	Элемтә хезмәтләрен күрсәтү	300 / б-ми	б-ми	б-ми	б-ми	б-ми	
3.9.1	Гидрометеорология һәм аның белән арадаш өлкәләрдәге эшчәнлекне тәмин итү	б-ми	б-ми	б-ми	б-ми	б-ми	

Рөхсәт ителгән файдалану төрлөрө		Жир участкаларының чик үлчәмнәре (ж.у.) һәм рөхсәт ителгән төзелешнең, капитал төзелеш объектларын реконструкцияләүнең чик параметрлары(ОКС)				
Код	Исеме	Майдан ж.у. (кв. м.)	Процент ж.у. чикләрендә төзелеш (%)	Кат саны (кат)	Биналар, корылмалар,төзө лмәләр биеклегө (м)	Ж.у алгы / башка чикләреннән ОКС тайпылышы. (м)
		мин / макс	макс.	макс.	макс.	мин.
4.9	Хезмәт машиналары өчен гаражлар	б-ми	б-ми	б-ми	б-ми	б-ми
4.9.1.1	Транспорт чараларына ягулык салу	300 / б-ми	50	б-ми	б-ми	3/3
4.9.1.2	Юлда ялны тәэмин итү	300 / б-ми	50	б-ми	б-ми	3/3
4.9.1.3	Машина юу урыннары	300 / б-ми	50	б-ми	б-ми	3/3
4.9.1.4	Машина ремонтлау	300 / б-ми	50	б-ми	б-ми	3/3
4.9.2	Транспорт чараларын кую урыны	б-ми	б-ми	б-ми	б-ми	б-ми
6.8	Элемтә	б-ми	б-ми	б-ми	б-ми	б-ми
7.1.1	Тимер юл	б-ми	б-ми	б-ми	б-ми	б-ми
7.1.2	Тимер юл транспортына хезмәт күрсәтү	300 / б-ми	б-ми	б-ми	б-ми	б-ми
7.2.1	Автомобиль юлларын урнаштыру	б-ми	б-ми	б-ми	б-ми	б-ми
7.2.2	Пассажирларны йөртү хезмәтләре	300 / б-ми	б-ми	б-ми	б-ми	3/3
7.2.3	Гомуми файдаланудагы транспорт кую урыны	б-ми	б-ми	б-ми	б-ми	б-ми
7.3	Су транспорты	б-ми	б-ми	б-ми	б-ми	б-ми
7.4	Һава транспорты	б-ми	б-ми	б-ми	б-ми	б-ми
7.5	Торбаүткәргеч транспорт	б-ми	б-ми	б-ми	б-ми	б-ми
7.6	Урамнан тыш транспорт	б-ми	б-ми	б-ми	б-ми	б-ми
8.3	Эчке хокук тәртибен тәэмин итү	300 / б-ми	б-ми	б-ми	б-ми	3/3
11.1	Су объектларыннан гомуми файдалану	б-ми	б-ми	б-ми	б-ми	б-ми
11.2	Су объектларыннан	б-ми	б-ми	б-ми	б-ми	б-ми

Рөхсәт ителгән файдалану төрләрә		Жир участкаларының чик үлчәмнәре (ж.у.) һәм рөхсәт ителгән төзелешнең, капитал төзелеш объектларын реконструкцияләүнең чик параметрлары(ОКС)				
Код	Исеме	Мәйдан ж.у. (кв. м.)	Процент ж.у. чикләрендә төзелеш (%)	Кат саны (кат)	Биналар, корылмалар, төзелмәләр биеклеге (м)	Ж.у алгы / башка чикләреннән ОКС тайпылышы. (м)
		мин / макс	макс.	макс.	макс.	мин.
	махсус файдалану					
11.3	Гидротехник корылмалар	б-ми	б-ми	б-ми	б-ми	б-ми
12.0	Гомуми файдаланудагы жир участкалары (территорияләре)	б-ми	б-ми	б-ми	б-ми	б-ми
12.0.1	Урам- юл челтәрә	б-ми	б-ми	б-ми	б-ми	б-ми
12.0.2	Территорияне төзекләндерү	б-ми	б-ми	б-ми	б-ми	б-ми
12.3	Запас	б-ми	б-ми	б-ми	б-ми	б-ми
<b>ШАРТЛЫ РӨХСӘТ ИТЕЛГӘН</b>						
2.7.2	Шәхси ихтыяжлар өчен гаражлар урнаштыру	б-ми	б-ми	б-ми	б-ми	б-ми
3.4.1	Амбулатор поликлиника хезмәте	б-ми	б-ми	б-ми	б-ми	3/3
3.7.1	Дини йолалар үткәрү	б-ми	б-ми	б-ми	б-ми	3/3
4.1	Эшлекле идарә	б-ми	б-ми	б-ми	б-ми	3/3
4.4	Кибетләр	300 / б-ми	50	б-ми	б-ми	3/3
5.1.6	Авиация спорты	б-ми	б-ми	б-ми	б-ми	б-ми
<b>ЯРДӘМЧЕ</b>						
3.3	Көнкүреш хезмәтләре	б-ми	б-ми	б-ми	б-ми	3/3
4.4	Кибетләр	б-ми	б-ми	б-ми	б-ми	3/3
4.6	Жәмәгать туклануы	б-ми	б-ми	б-ми	б-ми	3/3
4.7	Кунакханә хезмәтләре	б-ми	б-ми	б-ми	б-ми	3/3

## 75. Инженерлык инфраструктурасы объектлары зонасы (И)

Рөхсәт ителгән файдалану төрләрә		Жир участкаларының чик үлчәмнәре (ж.у.) һәм рөхсәт ителгән төзелешнең, капитал төзелеш объектларын реконструкцияләүнең чик параметрлары(ОКС)				
Код	Исеме	Мәйдан ж.у.	Процент	Кат саны	Биналар,	Ж.у алгы /

		(кв. м.)	Ж.у. чикләрендә төзелеш (%)	(кат)	корылмалар,төз елмэләр биекlege (м)	башка чикләреннән ОКС тайпылышы. (м)
		мин / макс	макс.	макс.	макс.	мин.
<b>ТӨП</b>						
3.1.1	Коммуналь хезмәтләр күрсәтү	б-ми	б-ми	б-ми	б-ми	б-ми
3.1.2	Коммуналь хезмәт күрсәтүне тәмин итүче оешмаларның административ биналары	300 / б-ми	б-ми	б-ми	б-ми	3/3
3.9.1	Гидрометеорология һәм аның белән арадаш өлкәләрдәге эшчәнлекне тәмин итү	б-ми	б-ми	б-ми	б-ми	б-ми
4.9	Хезмәт машиналары өчен гаражлар	б-ми	б-ми	б-ми	б-ми	б-ми
6.7	Энергетика	б-ми	б-ми	б-ми	б-ми	б-ми
6.8	Элеmtә	б-ми	б-ми	б-ми	б-ми	б-ми
7.1.1	Тимер юл	б-ми	б-ми	б-ми	б-ми	б-ми
7.5	Торбауткәргеч транспорт	б-ми	б-ми	б-ми	б-ми	б-ми
11.2	Су объектларыннан махсус файдалану	б-ми	б-ми	б-ми	б-ми	б-ми
11.3	Гидротехник корылмалар	б-ми	б-ми	б-ми	б-ми	б-ми
12.0	Гомуми файдаланудагы жир участкалары (территорияләре)	б-ми	б-ми	б-ми	б-ми	б-ми
12.0.1	Урам- юл челтәре	б-ми	б-ми	б-ми	б-ми	б-ми
12.0.2	Территорияне төзекләндерү	б-ми	б-ми	б-ми	б-ми	б-ми
12.3	Запас	б-ми	б-ми	б-ми	б-ми	б-ми
<b>ШАРТЛЫ РӨХСӘТ ИТЕЛГӘН</b>						
6.0	Сәнәгать эшчәнlege	1500 / к-ми	75	б-ми	б-ми	3/3
6.9	Склад	1500 / к-ми	75	б-ми	б-ми	3/3

## 76. Жирләү урыннары зонасы (С-1)



Рөхсәт ителгән файдалану төрләре		Жир участкаларының чик үлчәмнәре (ж.у.) һәм рөхсәт ителгән төзелешнең, капитал төзелеш объектларын реконструкцияләүнең чик параметрлары(ОКС)				
Код	Исеме	Майдан ж.у. (кв. м.)	Процент ж.у. чикләрендә төзелеш (%)	Кат саны (кат)	Биналар, корымалар,т өзелмәләр биеклегә (м)	Ж.у алгы / башка чикләреннән ОКС тайпылышы. (м)
		мин / макс	макс.	макс.	макс.	мин.
<b>ТӨП</b>						
3.1.1	Коммуналь хезмәтләр күрсәтү	б-ми	б-ми	б-ми	б-ми	б-ми
3.3	Көнкүреш хезмәтләре	300 / б-ми	50	б-ми	б-ми	3/3
3.9.1	Гидрометеорология һәм аның белән арадаш өлкәләрдәге эшчәнлекне тәмин итү	б-ми	б-ми	б-ми	б-ми	б-ми
6.8	Элемтә	б-ми	б-ми	б-ми	б-ми	б-ми
12.0	Гомуми файдаланудагы жир участкалары (территорияләре)	б-ми	б-ми	б-ми	б-ми	б-ми
12.0.1	Урам- юл челтәре	б-ми	б-ми	б-ми	б-ми	б-ми
12.0.2	Территорияне төзекләндерү	б-ми	б-ми	б-ми	б-ми	б-ми
12.1	Ритуаль эшчәнлек	б-ми	б-ми	б-ми	б-ми	б-ми
12.3	Запас	б-ми	б-ми	б-ми	б-ми	б-ми
<b>ШАРТЛЫ РӨХСӘТ ИТЕЛГӘН</b>						
3.7.1	Дини йолалар үткәрү	300 / б-ми	50	б-ми	б-ми	3/3
<b>ЯРДӘМЧЕ</b>						
3.8.1	Дәүләт идарәсе	б-ми	б-ми	б-ми	б-ми	3/3
4.9.2	Транспорт чараларын кую урыны	б-ми	б-ми	б-ми	б-ми	б-ми

77. Махсус билгеләнештәге зона (С-2)

Рөхсәт ителгән файдалану төрләре		Жир участкаларының чик үлчәмнәре (ж.у.) һәм рөхсәт ителгән төзелешнең, капитал төзелеш объектларын реконструкцияләүнең чик параметрлары(ОКС)				
Код	Исеме	Майдан ж.у. (кв. м.)	Процент ж.у. чикләрендә төзелеш (%)	Кат саны (кат)	Биналар, корымалар, өзелмәләр биеклегенә (м)	Ж.у алгы / башка никләреннән ОКС тайпылышы. (м)
		мин / макс	макс.	макс.	макс.	мин.
<b>ТӨП</b>						
3.1.1	Коммуналь хезмәтләр күрсәтү	б-ми	б-ми	б-ми	б-ми	б-ми
3.9.1	Гидрометеорология һәм аның белән арадаш өлкәләрдәге эшчәнлекне тәмин итү	б-ми	б-ми	б-ми	б-ми	б-ми
4.9.2	Транспорт чараларын кую урыны	б-ми	б-ми	б-ми	б-ми	б-ми
6.8	Элемтә	б-ми	б-ми	б-ми	б-ми	б-ми
7.1.1	Тимер юл	б-ми	б-ми	б-ми	б-ми	б-ми
8.0	Оборона һәм куркынычсызлыкны тәмин итү	300 / б-ми	б-ми	б-ми	б-ми	3/3
8.1	Кораллы көчләрне тәмин итү	300 / б-ми	б-ми	б-ми	б-ми	3/3
8.3	Эчке хокук тәртибен тәмин итү	300 / б-ми	б-ми	б-ми	б-ми	3/3
8.4	Жәзаларны үтәү эшчәнлеген тәмин итү	300 / б-ми	б-ми	б-ми	б-ми	3/3
11.1	Су объектларыннан гомуми файдалану	б-ми	б-ми	б-ми	б-ми	б-ми
11.2	Су объектларыннан махсус файдалану	б-ми	б-ми	б-ми	б-ми	б-ми
11.3	Гидротехник корымалар	б-ми	б-ми	б-ми	б-ми	б-ми
12.0	Гомуми файдаланудагы жир участкалары (территорияләре)	б-ми	б-ми	б-ми	б-ми	б-ми
12.0.1	Урам- юл челтәре	б-ми	б-ми	б-ми	б-ми	б-ми
12.0.2	Территорияне төзекләндерү	б-ми	б-ми	б-ми	б-ми	б-ми

Рөхсәт ителгән файдалану төрләре		Жир участкаларының чик үлчәмнәре (ж.у.) һәм рөхсәт ителгән төзелешнең, капитал төзелеш объектларын реконструкцияләүнең чик параметрлары(ОКС)				
Код	Исеме	Майдан ж.у. (кв. м.)	Процент ж.у. чикләрендә төзелеш (%)	Кат саны (кат)	Биналар, корылмалар, өзелмәләр биеклегенә (м)	Ж.у алгы / башка чикләреннән ОКС тайпылышы. (м)
		мин / макс	макс.	макс.	макс.	мин.
12.2	Махсус эшчәнлек	б-ми	б-ми	б-ми	б-ми	б-ми
12.3	Запас	б-ми	б-ми	б-ми	б-ми	б-ми

### 78. Шһәр төзелеше резервы зонасы (ГР)

Рөхсәт ителгән файдалану төрләре		Жир участкаларының чик үлчәмнәре (ж.у.) һәм рөхсәт ителгән төзелешнең, капитал төзелеш объектларын реконструкцияләүнең чик параметрлары(ОКС)				
Код	Исеме	Майдан ж.у. (кв. м.)	Процент ж.у. чикләрендә төзелеш (%)	Кат саны (кат)	Биналар, корылмалар, өзелмәләр биеклегенә (м)	Ж.у алгы / башка чикләреннән ОКС тайпылышы. (м)
		мин / макс	макс.	макс.	макс.	мин.
ТӨП						
1.19	Печән чабу	б-ми	б-ми	б-ми	б-ми	б-ми
1.20	Авыл хужалыгы малларын көтү	б-ми	б-ми	б-ми	б-ми	б-ми
3.1.1	Коммуналь хезмәтләр күрсәтү	б-ми	б-ми	б-ми	б-ми	б-ми
3.9.1	Гидрометеорология һәм аның белән арадаш өлкәләрдәге эшчәнлекне тээмин итү	б-ми	б-ми	б-ми	б-ми	б-ми
6.8	Элемтә	б-ми	б-ми	б-ми	б-ми	б-ми
11.1	Су объектларыннан гомуми файдалану	б-ми	б-ми	б-ми	б-ми	б-ми
11.2	Су объектларыннан махсус файдалану	б-ми	б-ми	б-ми	б-ми	б-ми
11.3	Гидротехник корылмалар	б-ми	б-ми	б-ми	б-ми	б-ми

Рөхсәт ителгән файдалану төрләре		Жир участкаларының чик үлчәмнәре (ж.у.) һәм рөхсәт ителгән төзелешнең, капитал төзелеш объектларын реконструкцияләүнең чик параметрлары(ОКС)				
Код	Исеме	Мәйдан ж.у. (кв. м.)	Процент ж.у. чикләрендә төзелеш (%)	Кат саны (кат)	Биналар, корымалар,т өзелмәләр биеклеген (м)	Ж.у алгы / башка чикләреннән ОКС тайпылышы. (м)
		мин / макс	макс.	макс.	макс.	мин.
12.0	Гомуми файдаланудагы жир участоклары (территорияләре)	б-ми	б-ми	б-ми	б-ми	б-ми
12.0.1	Урам- юл челтәре	б-ми	б-ми	б-ми	б-ми	б-ми
12.0.2	Территорияне төзекләндерү	б-ми	б-ми	б-ми	б-ми	б-ми
12.3	Запас	б-ми	б-ми	б-ми	б-ми	б-ми
<b>ШАРТЛЫ РӨХСӘТ ИТЕЛГӘН</b>						
7.1.1	Тимер юл	б-ми	б-ми	б-ми	б-ми	б-ми

### 79. Территорияне фактта куллану зонасы (Ф)

Рөхсәт ителгән файдалану төрләре		Жир участкаларының чик үлчәмнәре (ж.у.) һәм рөхсәт ителгән төзелешнең, капитал төзелеш объектларын реконструкцияләүнең чик параметрлары(ОКС)				
Код	Исеме	Мәйдан ж.у. (кв. м.)	Процент ж.у. чикләрендә төзелеш (%)	Кат саны (кат)	Биналар, корымалар,т өзелмәләр биеклеген (м)	Ж.у алгы / башка чикләреннән ОКС тайпылышы. (м)
		мин / макс	макс.	макс.	макс.	мин.
<b>ТӨП</b>						
3.1.1	Коммуналь хезмәтләр күрсәтү	б-ми	б-ми	б-ми	б-ми	б-ми
3.9.1	Гидрометеорология һәм аның белән арадаш өлкәләрдәге эшчәнлекне тәмин итү	б-ми	б-ми	б-ми	б-ми	б-ми
6.8	Элемтә	б-ми	б-ми	б-ми	б-ми	б-ми
11.1	Су объектларыннан	б-ми	б-ми	б-ми	б-ми	б-ми

Рөхсәт ителгән файдалану төрләре		Жир участкаларының чик үлчәмнәре (ж.у.) һәм рөхсәт ителгән төзелешнең, капитал төзелеш объектларын реконструкцияләүнең чик параметрлары(ОКС)				
Код	Исеме	Мәйдан ж.у. (кв. м.)	Процент ж.у. чикләрендә төзелеш (%)	Кат саны (кат)	Биналар, корылмалар,т өзелмәләр биеклегенә (м)	Ж.у алгы / башка чикләреннән ОКС тайпылышы. (м)
		мин / макс	макс.	макс.	макс.	мин.
	гомуми файдалану					
11.2	Су объектларыннан махсус файдалану	б-ми	б-ми	б-ми	б-ми	б-ми
11.3	Гидротехник корылмалар	б-ми	б-ми	б-ми	б-ми	б-ми
12.0	Гомуми файдаланудагы жир участкалары (территорияләре)	б-ми	б-ми	б-ми	б-ми	б-ми
12.0.1	Урам- юл челтәре	б-ми	б-ми	б-ми	б-ми	б-ми
12.0.2	Территорияне төзекләндерү	б-ми	б-ми	б-ми	б-ми	б-ми
12.3	Запас	б-ми	б-ми	б-ми	б-ми	б-ми

80. Территориядән факттагы (Ф) файдалану зонасы өчен шәһәр төзелеше кагыйдәләре таблицасына өстәп, аларның фактик куллану төрләре жир участкалары һәм капитал төзелеш проектларыннан рөхсәт ителгән куллануның төп төрләре буларак билгеләнде, ягъни жир участкаларын һәм капитал төзелеш проектларын рөхсәт ителгән файдалану төрләре, алар турында күчәмсез милекнең Бердәм дәүләт реестрында булган һәм тасвирламасы Росреестрның П/ 0412 боерыгы нигезендә китерелгән.

81. Территориядән факттагы файдалану зонасында (Ф) рөхсәт ителгән төзелешнең, капитал төзелеш объектларын реконструкцияләүнең чик параметрлары:

1) рөхсәт ителгән төзелешнең лимит параметрлары, капитал төзелеш проектларын реконструкцияләү, капитал төзелеш проектлары параметрлары билгеләнде, алар турында күчәмсез милекнең бердәм дәүләт реестрында булган мәгълүмат, ягъни: гомуми мәйдан, төзелгән мәйдан, сан идәннәр (жир асты да кертеп), жир асты катлары саны, капитал төзелеш объектынның торышы; капитал төзелеш проекты, төзелеш, структурасы нигезендә, жир участкалары чикләреннән индуктивлык кыйммәтләре биналар, корылмалар, корылмалар рөхсәт ителгән урыннарны билгеләү өчен билгеләнә;

2) күчемсез милекнең Бердәм дәүләт реестрында капитал төзелеш объектлары параметрлары турында мәгълүмат булмаса, барлык параметрлар нульгә тигез дип алына;

3) капитал төзелеш объектын реконструкцияләгән очракта, нульдән тыш, алар турында мәгълүматлар Бердәм дәүләт күчемсез милек реестрында булган барлык параметрларны 10% ка кадәр үзгәртәргә рөхсәт ителә.

19 статья. Территорияне комплекслы үстерү буенча эшчәнлекне гамәлгә ашыру каралган территорияләргә карата шәһәр төзелеш регламенты

82. Шәһәр төзелеш регламенты билгеләнгән территориаль зона чикләрендә территорияне комплекслы үстерү буенча эшчәнлекне гамәлгә ашыру каралган очракта, территорияне коммуналь, транспорт, социаль инфраструктура объектлары белән тәмин итүнең минималь рөхсәт ителгән дәрәжәсендәге исәп-хисап күрсәткечләре һәм халык өчен күрсәтелгән объектларның территориаль яктан мөмкин булган максималь рөхсәт ителгән дәрәжәдәге исәп-хисап күрсәткечләре кыйммәтләре, Татарстан Республикасы Яр Чаллы шәһәре муниципаль берәмлегенә шәһәр төзелеш проектлаштыруның жирле нормативларына ярашлы билгеләнә.

11 бүлек. Жирдән файдалану һәм төзелеш кагыйдэләре составындагы территориаль зоналарның генераль планын функциональ зоналарына туры килүе

20 статья. Жирдән файдалану һәм төзелеш кагыйдэләре составындагы территориаль зоналарның генераль планын функциональ зоналарына туры килүе таблицасы

	Территориаль зонаның исеме	Шәхси торак төзелеше зонасы	Аз катлы торак төзелеше зонасы	Урта катлы торак төзелеше зонасы	Күп катлы торак төзелеше зонасы	Биек торак төзелеше зонасы	Бакча һәм яшелчә бакчасы зонасы	Ижтимагый - эшлекле зона	Ижтимагый - сәүдә зонасы	Социаль объектлар зонасы	Ижтимагый - торак зонасы	Табигать территорияләре зонасы	Рекреация зонасы	Рекреация, спорт, ял, туризм һәм шифаханә-курорт дөвалу объектлары зонасы	Өйләнә-тирә мохиткә зур йогынты ясаучы киң профильтле житештерү предприятиеләре зонасы	Өйләнә-тирә мохиткә йогынтысы аз булган житештерү заводлары майданы	Ижтимагый-житештерү зонасы	Күп функцияле ижтимагый-житештерү зонасы	Транспорт инфраструктурасы объектлары зонасы	Инженерлык инфраструктурасы объектлары зонасы	Жирләү урыннары зонасы	Махсус билгеләнеш зонасы	Шәһәр төзелеше резервы зонасы	Территориядән фактта файдалану зонасы
	Функциональ зона исеме	Ж-1	Ж-2	Ж-3	Ж-4	Ж-5	СНТ	ОД	ОД-Т	ОД-С	ОЖ	Р-1	Р-2	Р-3	П-1	П-2	ОП	ОП-М	Т.	И	С-1	С-2	ГР	Ф
101	Шәхси торак йортлар төзелеше зонасы	+	ф	ф			ф	+		+	ф	+	+				ф	ф	+	+		ф	+	+
102	Аз катлы торак биналары булган үсеш зонасы (4 катка кадәр, шул исәптән мансарда)	+	+	ф				+		+	+	+	+				ф	ф	+	+			+	+
103	Урта катлы биналар белән үсеш зонасы (5 - 8 кат, шул исәптән мансарда)	ф	+	+	ф	ф		+		+	+	+	+				ф	ф	+	+			+	+
104	Күп катлы торак йортлар төзелеше зонасы (9 кат һәм артыграк)	ф	+	+	+	+		+	ф	+	+	+	+				ф	ф	+	+			+	+
200	Катнаш һәм эшлекле-ижтимагый төзелеш зонасы	+	+	+	+	+		+	+	+	+	+	+	+		ф	ф	ф	+	+			+	+
300	Ижтимагый-эшлекле зоналар	ф	ф	ф	ф	ф		+	+	+	+	+	+	+		ф	+	ф	+	+			+	+
301	Күп функцияле ижтимагый-эшлекле зона	ф	+	+	+	+		+	+	+	+	+	+	+		ф	ф	ф	+	+			+	+
302	Махсус ижтимагый төзелеш зонасы	ф	ф	ф	ф	ф		+	ф	+	ф	ф	ф	ф		ф	+	+	+	+			+	+
401	Житештерү зонасы							+				+	+		+	+	+	ф	+	+			+	+
402	Коммуналь-склад зонасы							+	+			+	+		+	+	+	ф	+	+			+	+
404	Инженерлык инфраструктурасы зонасы														ф	+	+	ф		+			+	+
405	Транспорт инфраструктурасы зонасы							+				ф			+	+	+	ф	+				+	+

502	Коммерцияле булмаган бакчачылык яки яшелчә бакчасы ширкәтләр зонасы											+													+	+																		
601	Гомуми файдаланудагы яшелләнделгән территорияләр зоналары											+	+	$\phi$													+	+																
701	Зират зонасы											$\phi$																	+		$\phi$													
702	Калдыктарны туплау һәм күмү зонасы																																						+					
703	Махсус билгеләнештөгә яшелләнделгән территорияләр зонасы												+													+								+							+			+

## Искәрмәләр:

+ туры килә

$\phi$  жир участокларына һәм (яки) капитал төзелеш объектларына карата шәһәр төзелеш регламентлары составындагы башка территориаль зоналарның төп яки шартлы-рәхсәт ителгән төрләр арасында әлеге функциональ зонага туры килгән территориаль зона билгеләнгән очракта гына туры килә

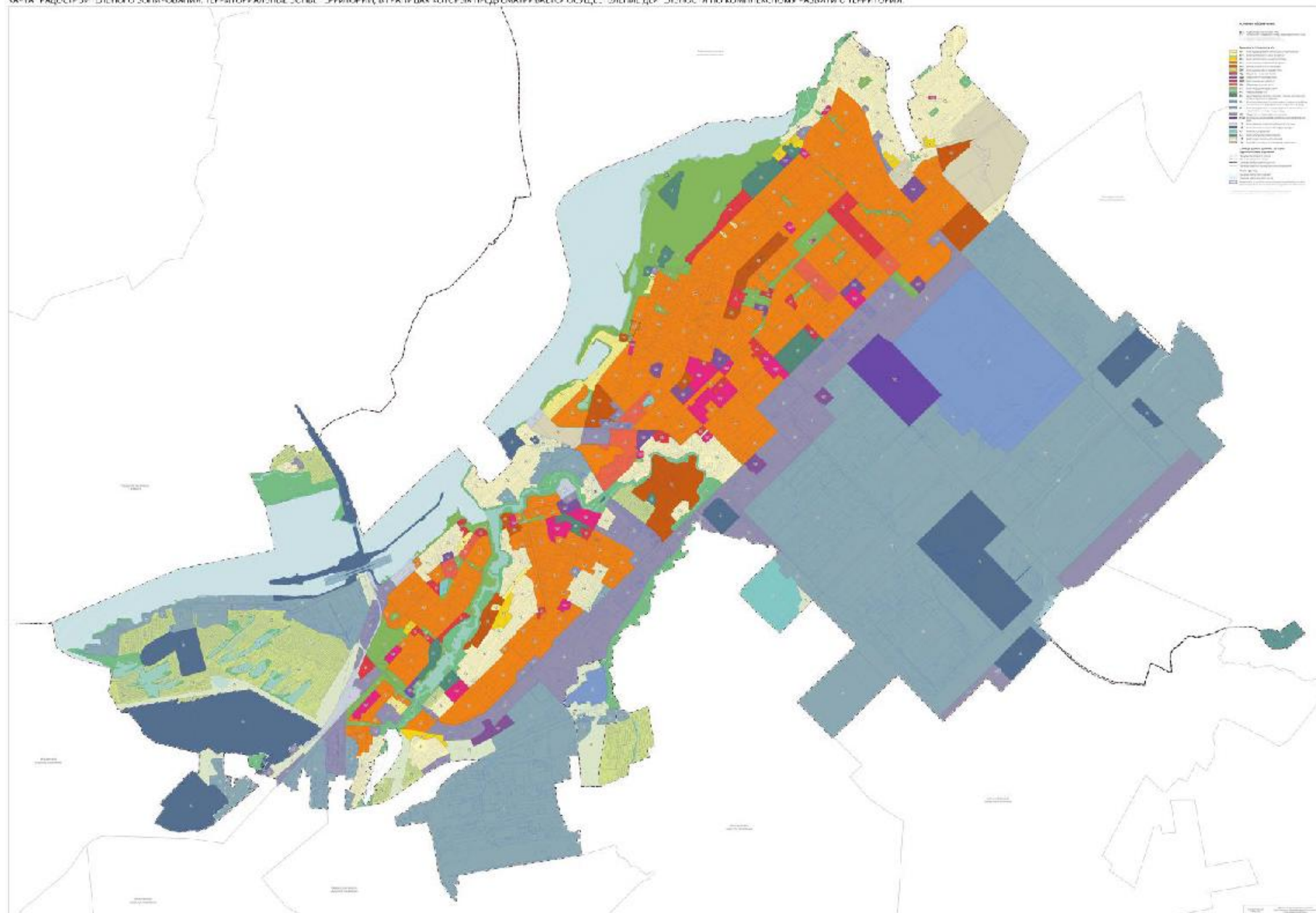
■ туры килми

Жир участогы берничә функциональ зона чикләрендә урнашкан очракта, территориаль зонаның төрө жирдән файдалану һәм төзелеш кагыйдәләрен эшләүче тарафыннан билгеләнә.



МУНИЦИПАЛЬНОГО ОБРАЗОВАНИЯ ГОРОДСКОГО ОКРУГА ГОРОД НАБРЕЖНЫЕ ЧЕЛНЫ РЕСПУБЛИКИ ТАТАРСТАН

КАРТА ТРАДСПОРТИДНОГО ОБЩЕУСЛОВИЯ, ТЕРРИТОРИАЛЬНЫЕ СОСЛАВТЕРРИТОРИИ, В ГРАНИЦАХ КОТОРЫХ ПРЕДУМАТРИВАЕТСЯ ОСУЩЕСТВЛЕНИЕ ДЕЯТЕЛЬНОСТИ ПО КОМПЛЕКСНОМУ РАЗВИТИЮ ТЕРРИТОРИИ.



САТТА СТАНИ ИЛИ СЪДЕЛЪМЪ ВЪ КОМУНАЛНАТА-ИЛИ ПЪБЛИЧНАТА КОРИСНА ГРАНИЦА — ПЪБЛИЧНО ПЪБЛИЧНО-КОМУНАЛНО-КОМУНАЛНО-КОМУНАЛНО

