



ПОСТАНОВЛЕНИЕ

с. Верхний Услон

КАРАР

Югары Ослан муниципаль районы Башкарма комитетының "Югары Ослан муниципаль районында алкоголь продукциясен ваклап сатуга рөхсәт ителмәгән кайбер оешмаларга һәм объектларга якин территорияләрнең чикләрен билгеләү турында" 25.03.2013 ел, №365 карарына үзгәрешләр кертү хакында

«Алкогольле продукцияне ваклап сату һәм жәмәгать туклануы хезмәтләре күрсәткәндә алкогольле продукцияне ваклап сату рөхсәт ителми торган территорияләр чикләрен жирле үзидарә органнары тарафыннан билгеләү Кагыйдәләрен раслау турында» Россия Федерациясе Хөкүмәтенең 2020 елның 23 декабрәндәге 2220 номерлы карарына ярашлы рәвештә, Татарстан Республикасы Югары Ослан муниципаль районы Башкарма комитеты КАРАР БИРӘ:

1. Кушымта итеп бирелгәннәрне расларга:

- Алкогольле продукцияне ваклап сату һәм жәмәгать туклануы хезмәтләре күрсәткәндә алкогольле продукцияне ваклап сату рөхсәт ителмәгән кайбер оешмаларга һәм объектларга якин территорияләрнең чикләрен билгеләү тәртибе, 1 нче кушымта нигезендә;
- Алкогольле продукцияне ваклап сату һәм жәмәгать туклануы хезмәтләре күрсәткәндә алкогольле продукцияне ваклап сату рөхсәт ителмәгән территорияләрдә оешмалар һәм объектлар исемлеге, 2 нче кушымта нигезендә;
- Әлеге карар белән расланган Исемлек нигезендә, алкогольле продукцияне ваклап сату рөхсәт ителмәгән һәр оешма һәм (яки) объект өчен якындагы территорияләр чикләре схемалары.

2. Әлеге карар рәсми басылып чыккан көненнән үз көченә керә.

3. Әлеге қарарны Татарстан Республикасы Югары Ослан муниципаль районының рәсми сайтында һәм Татарстан Республикасының хокукый мәғлүматның рәсми порталында урнаштырырга.

4. Әлеге қарарның үтәлешен тикшереп торуны Югары Ослан муниципаль районының Башкарма комитет жiтәкчесенең социаль-икътисадый үсеш буенча урынбасарына йөкләргә.

Башкарма комитеты жiтәкчесе урынбасары

М.М.Черменский

Өзерләде һәм бастырды
Архиреева Т.Г. 3 нөсхәдә.

Татарстан Республикасы
Югары Ослан муниципаль
районы Башкарма комитетының
№ _____ карарына
1 нче кушымта

Алкогольле продукцияне ваклап сату һәм жәмәгать туклануы хезмәтләре күрсәткәндә алкогольле продукцияне ваклап сату рәхсәт ителмәгән кайбер оешмаларга һәм объектларга якин территорияләрнең чикләрен билгеләү тәртибе

1. Әлеге тәртип алкогольле продукцияне ваклап сату рәхсәт ителмәгән оешмалардан һәм (яки) объектлардан Татарстан Республикасы Югары Ослан муниципаль районы муниципаль берәмлеге территориясендәге чикләргә кадәр араны билгеләү кагыйдәләрен билгели.

2. Әлеге Тәртиптә түбәндәге төшенчәләр кулланыла:

2.1. "Аерым территория"- анда әлеге тәртиптәге оешмалар һәм (яки) объектлар урнашкан, чикләре койма белән билгеләнгән (ясалма чыганаклы объектлар), бинага (төзү) якин әлеге Тәртипнең 3 пунктында күрсәтелгән территория.

2.2. "Спорт корылмасы"- хокуклары билгеләнгән тәртиптә теркәлгән күчемсез милек объекты булып торган физкультура чаралары һәм (яки) спорт чаралары үткәру өчен төзелгән һәм пространство-территориаль чикләре булган инженер-төзелеш объекты

2.3. Сәүдә үзәге-билгеле бер территориядә урнашкан, планлаштырылган, төзелгән һәм бердәм бербөтен булып идарә ителгән һәм үз территориясе чикләрендә автомашиналар өчен тукталыш бирә торган товарлар һәм хезмәтләрнең универсаль ассортиментын гамәлгә ашыручы сәүдә предприятиеләре яки хезмәт күрсәтү предприятиеләре жыелмасы.

3. Алкогольле продукцияне ваклап сату һәм жәмәгать туклануы хезмәтләре күрсәткәндә алкогольле продукцияне ваклап сату рәхсәт ителмәгән янәшәдәге территорияләр чикләре кунаклар өчен керү урыныннан билгеләнә:

3.1. Мәгариф оешмалары карамагында булган һәм (яки) файдаланудагы биналар, корылмалар, биналар (өстәмә белем бирү оешмаларыннан, өстәмә һөнәри белем бирү оешмаларыннан тыш).

3.2. Балигъ булмаганнарны укыта торган оешмалар карамагындагы һәм (яисә) аннан файдаланудагы биналар, төзелешләр, корылмалар, бүлмәләр.

3.3. Юридик затлар карамагында булган һәм (яисә) файдаланудагы биналар, корылмалар, төп (установка) эшчәнлек төре буларак медицина эшчәнлеген гамәлгә ашыручы яисә төп (установка) эшчәнлек белән беррәттән медицина эшчәнлеген гамәлгә

ашыручы шәхси эшмәкәрләр, исемлек буенча медицина эшчәнлегә төрләрән исәпкә алмаганда, Россия Федерациясе законнары нигезендә билгеләнгән тәртиптә бирелгән лицензия нигезендә, Россия Федерациясе Хөкүмәте тарафыннан расланган исемлек буенча медицина эшчәнлегә төрләрәннән тыш.

3.4. Спорт корылмалары.

3.5. Вокзаллар.

3.6. Россия Федерациясе субъектлары дәүләт хакимияте органнары тарафыннан Россия Федерациясе Хөкүмәте билгеләгән тәртиптә югары куркыныч чыганаclarының урнашкан урыны.

4. Әлеге Тәртипнең 3 пунктында күрсәтелгән объектларда аерым территория булганда, алкогольле продукцияне ваклап сату һәм жәмәгать туклануы хезмәтләре күрсәткәндә алкогольле продукцияне ваклап сату рәхсәт ителмәгән янәшәдәге территорияләрнең чикләре әлеге Тәртипнең 3 пунктында күрсәтелгән объектның аерым территориясенә керү урыныннан билгеләнә.

5. Алкогольле продукцияне ваклап сату һәм жәмәгать туклануы хезмәтләре күрсәткәндә алкогольле продукцияне ваклап сату рәхсәт ителмәгән янәшәдәге территорияләр чикләре:

- мөгариф оешмалары карамагындагы һәм (яисә) аннан файдаланудагы биналар, төзелешләр, корылмалар, бүлмәләр (өстәмә белем бирү оешмаларыннан, өстәмә һөнәри белем бирү оешмаларыннан тыш) - 50 метр;

- балигь булмаганнарны укытуны гамәлгә ашыручы оешмаларга караган биналар, корылмалар, биналар- 50 метр;

- юридик затлар карамагында булган һәм (яисә) файдаланудагы биналар, корылмалар, төп (уcтав) эшчәнлек төре буларак медицина эшчәнлеген гамәлгә ашыручы яисә төп (уcтав) эшчәнлек белән беррәттән медицина эшчәнлеген гамәлгә ашыручы шәхси эшмәкәрләр, Россия Федерациясе законнары нигезендә билгеләнгән тәртиптә бирелгән лицензия нигезендә, Россия Федерациясе Хөкүмәте тарафыннан расланган исемлек буенча медицина эшчәнлегә төрләрән исәпкә алмаганда - 50 метр;

- спорт корылмалары - 50 метр;

- гаскәрләр белән идарә итү, хәрби техниканы, хәрби мөлкәтне һәм жиһазларны урнаштыру һәм саклау, Россия Федерациясе Кораллы көчләренең житештерү һәм фәнни — тикшеренү оешмаларының, башка гаскәрләрнең, хәрби формированиеләрнең һәм Россия Федерациясе оборонасын һәм иминлеген тәэмин итүче органнарның коралларын, биналарын һәм корылмаларын сынау өчен билгеләнгән гаскәрләрнең, полигоннарның, элементә узелларының, хәрби

частьләрнең, махсус технологик комплексларның, биналарның һәм корылмаларның хәрби позицияләрен сынау-50 метр;

- вокзаллар, аэропортлар - 50 метр;

- Россия Федерациясе Хөкүмәте билгеләгән тәртиптә Россия Федерациясе субъектларының дәүләт хакимияте органнары тарафыннан билгеләнә торган югары куркыныч чыганаclarының урнашкан урыны - 50 метр.

6. Алкогольле продукцияне ваклап сату һәм жәмәгать туклануы хезмәтләре күрсәткәндә алкогольле продукцияне ваклап сату рөхсәт ителмәгән янәшәдәге территорияләрнең чикләре аерым территориягә керү урыныннан туры сызык буенча, ә ул булмаганда әлеге Тәртипнең 5 пунктында күрсәтелгән бинага, корылмага керү урыныннан, жирлек үзенчәлекләрен, ясалма һәм табигый киртәләрне исәпкә алмыйча билгеләнә. Алкогольле продукцияне ваклап сату һәм жәмәгать туклануы хезмәтләре күрсәткәндә алкогольле продукцияне ваклап сату рөхсәт ителмәгән янәшәдәге территорияләр чикләре әлеге карарның 9 пунктында күрсәтелгән биналарга керү урыныннан туры сызык буенча, ясалма киртәләрне исәпкә алмыйча, сәүдә үзәгенең бер катында билгеләнә.

7. Оешманың һәм (яки) территориясендә алкоголь продукциясен ваклап сатуга рөхсәт ителмәгән объект булганда, кунаклар өчен бердән артык керү (чыгу) булганда, янәшәдәге территория һәр керү (чыгу) белән билгеләнә.

8. Биналарга, корылмаларга, алар кунаклар өчен кулланылмый, янәшәдәге территорияләрнең чикләрен билгеләгәндә исәпкә алынмый торган янғын сүндерү, запас һәм башка керү (чыгу).

9. «Этил спирты, алкогольле спирт житештерүне һәм әйләнешен дәүләти жайга салу турында» 1995 елның 22 ноябрәндәге 171фз номерлы Федераль законның 16 статьясындагы 2 пунктының 10 пунктчасында каралган объектларны урнаштырганда жәмәгать туклануы хезмәтләре күрсәткәндә алкогольле продукцияне ваклап сату һәм алкогольле продукцияне ваклап сату рөхсәт ителмәгән янәшәдәге территорияләр чикләре сату үзәкләрендә урнашкан спиртлы продукция һәм алкоголь продукциясен куллануны (эчүне) чикләре:

А) белем бирү оешмалары карамагында булган һәм (яки) файдаланудагы биналар (өстәмә белем бирү оешмаларыннан, өстәмә, һөнәри белем бирү оешмаларыннан тыш) 50 метр;

Б) балигъ булмаганнарны укуга торган оешмалар карамагындагы һәм (яисә) аннан файдаланудагы биналар - 50 метр;

в) оештыру-хокукый формасына һәм төп (устав) эшчәнлек төре буларак медицина эшчәнлеген гамәлгә ашыручы яки төп (устав) эшчәнлек белән беррәттән медицина эшчәнлеген гамәлгә ашыручы шәхси эшмәкәрләргә бәйсез рәвештә юридик затлар карамагында булган һәм (яки) файдаланудагы биналар, Россия Федерациясе законнары нигезендә билгеләнгән тәртиптә бирелгән Лицензия нигезендә бирелгән, Россия Федерациясе Хөкүмәте тарафыннан расланган исемлек буенча медицина эшчәнлеген төрләрәннән тыш - 50 метр.

Татарстан Республикасы
Югары Ослан муниципаль
районы Башкарма комитетының
№ _____
карарына

2 нче кушымта

Алкоголь продукциясен ваклап сату һәм жәмәгать туклануы хезмәтләре күрсәткәндә
алкоголь продукциясен ваклап сату рөхсәт ителмәгән якин территорияләрдә
оешмалар һәм объектлар исемлегә

№	Оешмаларның, объектларның атамалары	Объектның урнашу урыны адресы (индекс күрсәтелгән)	50 метр
---	--	---	---------

Мәгариф һәм балалар учреждениеләре

1	"Түбән Ослан балалар бакчасы" МБДОУ	422574, ТР, Югары Ослан районы, Түбән Ослан авылы, Дзержинский урамы, 6 йорт	50 метр
2	"Куралово балалар бакчасы" МБДОУ	422581, ТР, Югары Ослан районы, Курал авылы, Пионер урамы, 18 йорт	50 метр
3	"Яр буе Морквашы балалар бакчасы" МБДОУ	422594, ТР, Югары Ослан районы, Яр буе Морквашы авылы, Гоголь урамы, 2а	50 метр
4	"Югары Ослан "Каенкай" балалар бакчасы МБДОУ	422570, ТР, Югары Ослан районы, Югары Ослан авылы, Көнбатыш микрорайон урамы, 14 йорт	50 метр
5	"Карагуҗа балалар бакчасы" МБДОУ	422586, ТР, Югары Ослан районы, Карагуҗа авылы, Бакча урамы, 5 нче йорт	50 метр
6	"Татар Борнашы балалар бакчасы" МБДОУ	422579, ТР, Югары Ослан районы, Татар Борнашы авылы, Яшьләр урамы, 1а йорт	50 метр
7	"Шилангы балалар бакчасы" МБДОУ	422577, ТР, Югары Ослан районы, Шилангы авылы, Куйбышев ур., 32	50 метр
8	"Макыл балалар бакчасы"	422582, ТР, Югары Ослан районы, Рус Макыл авылы, Бакча урамы, 5	50 метр

	МБДОУ	нче йорт	
9	"Килди балалар бакчасы" МБДОУ	422585, ТР, Югары Ослан районы, Килди авылы, Үзәк урам, 1 йорт	50 метр
10	"Мәйдан балалар бакчасы" МБДОУ	422587, ТР, Югары Ослан районы, Мәйдан авылы, Совет урамы, 50 йорт	50 метр
11	Югары Ослан "Кояшкai" балалар бакчасы МБДОУ	422570, ТР, Югары Ослан районы, Югары Ослан авылы, Кояш урамы, 11 йорт	50 метр
12	"Югары Ослан "Салават күпере" балалар бакчасы МБДОУ	422570, ТР, Югары Ослан районы, Югары Ослан авылы, Пушкин урамы, 22 йорт	50 метр
13	"Ямбулат балалар бакчасы" МБДОУ	422587, ТР, Югары Ослан районы, Крестниково авылы, Мәктәп урамы, 5 нче йорт	50 метр
14	«Октябрьский балалар бакчасы» Муниципаль бюджет мәктәпкәчә белем бирү учреждениесе	422580, ТР, Югары Ослан районы, Октябрь бистәсе, Үзәк урам, 10 йорт	50 метр
15	"Печищи балалар бакчасы" МБДОУ	422592, ТР, Югары Ослан районы, Печищеи авылы, Киров урамы, 64 йорт	50 метр
16	"Матюшино урта гомуми белем бирү мәктәбе" МБОУ	422575, ТР, Югары Ослан районы, Бакча-Сарай Бистәсе, Яшьләр урамы, 1 йорт	50 метр
17	"Н. Ш. Зиннуров исемендәге Югары Ослан гимназиясе" МБОУ	422570, ТР, Югары Ослан районы, Югары Ослан авылы, Печищи тракты урамы, 1 нче йорт,	50 метр
18	"Татар Борнашы урта гомуми белем бирү мәктәбе" МБОУ	422579, ТР, Югары Ослан районы, Татар Борнашы авылы, Мәктәп урамы, 7 нче йорт	50 метр
19	"Олы Меми урта гомуми белем бирү мәктәбе" МБОУ	422588, ТР, Югары Ослан районы, Олы Меми авылы, Яшьләр урамы, 6 йорт	50 метр

20	"Түбән Ослан төп гомуми белем бирү мәктәбе" МБОУ	422574, ТР, Югары Ослан районы, Түбән Ослан авылы, Дзержинский урамы, 6 йорт	50 метр
21	"Шилангы урта гомуми белем бирү мәктәбе" МБОУ	422577 Татарстан Республикасы, Югары Ослан районы, Шилангы авылы, Мәктәп урамы, 26 йорт	50 метр
22	"Советлар Союзы Герое Алексей Петрович Исаев исемдәге Макулов урта гомуми белем бирү мәктәбе" МБОУ	422582, ТР, Югары Ослан районы Рус Макылы авылы, Үзәк урам, 105 йорт	50 метр
23	"Октябрь урта гомуми белем бирү мәктәбе" МБОУ	422580 ТР, Югары Ослан Районы, Октябрь бистәсе, Үзәк урам, 10 йорт	50 метр
24	"Яр бие-Морквашы урта гомуми белем бирү мәктәбе" МБОУ	422594, ТР, Югары Ослан районы, Яр Бие Морквашы авылы, Тургенев ур., 2	50 метр
25	"Аерым фәннәрне тирәнтен өйрәнүче Куралово урта гомуми белем бирү мәктәбе" МБОУ	422581, ТР, Югары Ослан районы, Куралово авылы, Пионер урамы, 19 йорт	50 метр
26	"Советлар Союзы Герое А. П. Афанасьев исемдәге Карагуҗа урта гомуми белем бирү мәктәбе" МБОУ	422586, Татарстан Республикасы, Югары Ослан районы, Карагуҗа авылы, Үзәк мәйдан урамы, 4 нче йорт	50 метр
27	"Печищи төп гомуми белем бирү мәктәбе" МБОУ	422570, ТР, Югары Ослан районы, Печищи авылы, Киров урамы, 64 йорт	50 метр
28	"Введенский Бистәсе төп гомуми белем бирү мәктәбе" МБОУ	422591, ТР, Югары Ослан районы, Введенский Бистәсе авылы, Үзәк урам, 53 йорт	50 метр
29	"Югары Ослан урта гомуми белем бирү мәктәбе" МБОУ	422570, РТ, Югары Услон авылы, Чехов урамы, 34 йорт	50 метр

Спорт корылмалары

- | | | | |
|----|---|---|---------|
| 30 | "Югары Ослан муниципаль районы спорт мәктәбе" МБУ ("Чемпион " спорт комплексы) | 422570, ТР, Югары Ослан районы, Югары Ослан, Печищи тракты, 1а. | 50 метр |
| 31 | "Югары Ослан муниципаль районы спорт мәктәбе" МБУ ДО ("Жемчужина" ябык йөзү бассейны) | 422570, ТР, Югары Ослан районы, Югары Ослан, Чехов, 84. | 50 метр |

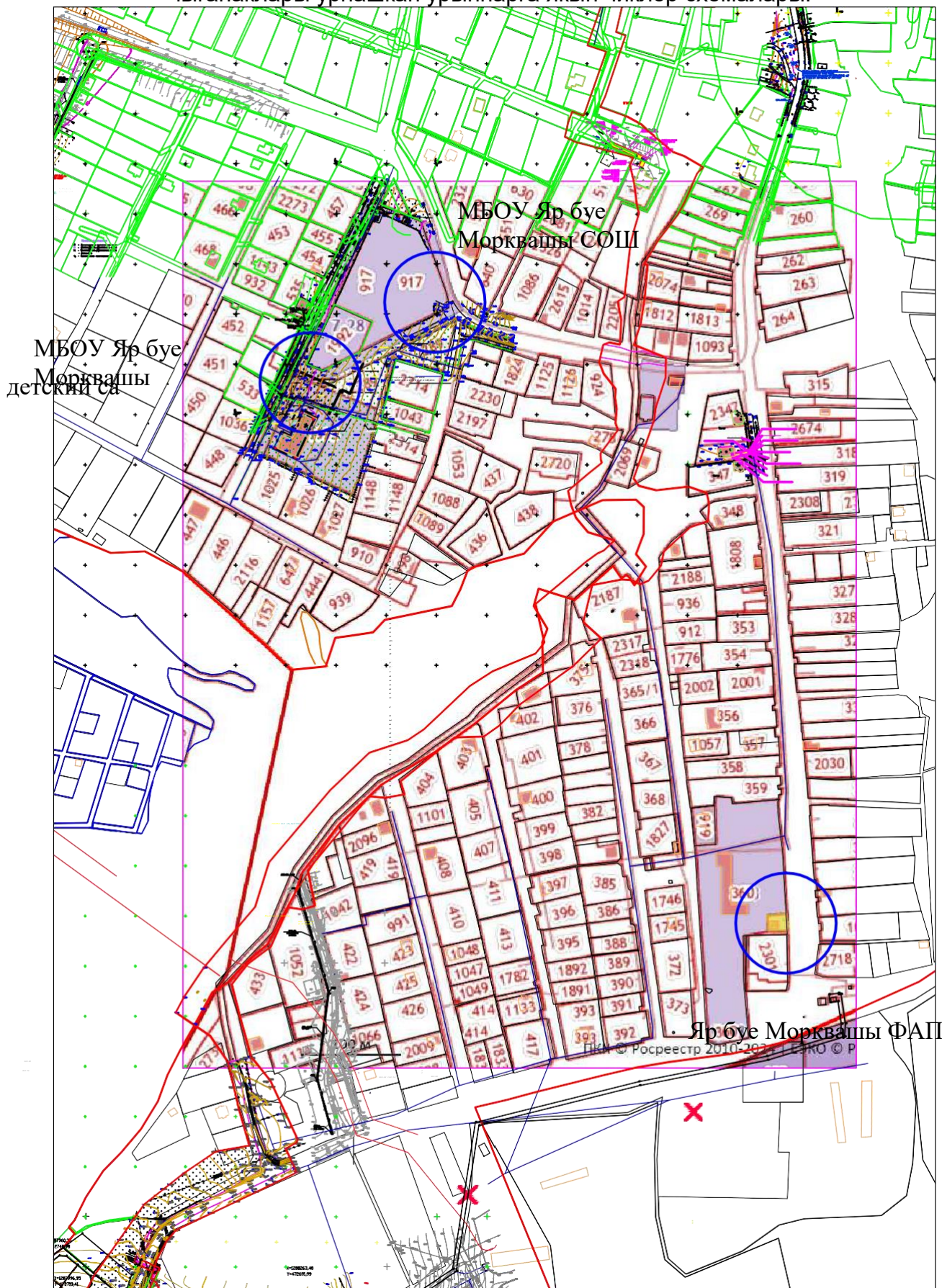
Сәламәтлек саклау учреждениеләре

- | | | | |
|----|-----------------------------|--|---------|
| 32 | ГАУЗ "Югары Ослан ЦРБ" | 422570 Татарстан Республикасы, Югары Ослан авылы, Медицина шөһәрчеге урамы, 21 | 50 метр |
| 33 | Олы Меми ФАП | 422588 Татарстан Республикасы, Олы Меми авылы, Үзәк урам, 7 | 50 метр |
| 34 | Вахит ФАП | 422575 Татарстан Республикасы, Мулланур Вахитов ис. авыл, Үзәк урам, 28 | 50 метр |
| 35 | Введенский Бистәсе ФАП | 422591 Татарстан Республикасы, Введенский Бистәсе авылы, Үзәк урам, 5/1 | 50 метр |
| 36 | Балалар табиб амбулаториясе | 422570 Татарстан Республикасы, Югары Ослан авылы, Медицина шөһәрчеге урамы, 21 | 50 метр |
| 37 | Егидерево ФАП | 422586 Татарстан Республикасы, Егидерево авылы, Үзәк урам, 14 | 50 метр |
| 38 | Канаш ФАП | 422584 Татарстан Республикасы, Түбән Күл авылы, Үзәк урам, 9 | 50 метр |
| 39 | Кызыл-Байрак ФАП | 422577 Татарстан Республикасы, Кызыл Байрак бистәсе, Үзәк урам, 16 | 50 метр |
| 40 | Килди ФАП | 422585 Татарстан Республикасы, Килди авылы, Үзәк урам, 16 | 50 метр |
| 41 | Клянчино ФАП | 422583 Татарстан Республикасы, Клянчино авылы, Үзәк урам, 30 | 50 метр |

42	Карагуҗа ФАП	422586 Татарстан Республикасы, Карагуҗа авылы, Үзәк мәйдан урамы, 6	50 метр
43	Куралово ФАП	422581 Татарстан Республикасы, Куралово авылы, Үзәк урам, 28	50 метр
44	Мәйдан ФАП	422587 Татарстан Республикасы, Мәйдан авылы, Совет урамы, 55	50 метр
45	Макыл табиб амбулаториясе	422582 Татарстан Республикасы, Рус Макылы авылы, Яр буе урамы, 33	50 метр
46	Мәмәтхуҗа ФАП	422589 Татарстан Республикасы, Иске Рус Маматхуҗасы авылы, Яшьләр урамы, 2	50 метр
47	Матюшино ФАП	422575 Татарстан Республикасы, Матюшино авылы, Үзәк урам, 25	50 метр
48	Яр Буе-Морквашы ФАП	422570 Татарстан Республикасы, Яр буе Морквашы авылы, Красавин урамы, 4	50 метр
49	Түбән Ослан ФАП	422574 Татарстан Республикасы, Түбән Ослан авылы, Завод урамы, 1А	50 метр
50	Никольский ФАП	422580 Татарстан Республикасы, Никольский бистәсе, Үзәк урам, 30	50 метр
51	Октябрьский ФАП	422580 Татарстан Республикасы, Октябрьский бистәсе, Яңа урамы, 1	50 метр
52	Патрикеево ФАП	422570 Татарстан Республикасы, Патрикеево авылы, Яр буе урамы, 1А	50 метр
53	Печищи ФАП	422592 Татарстан Республикасы, Печищи авылы, Киров урамы, 47А	50 метр
54	Рус-Бурнашы ФАП	422579 Татарстан Республикасы, Рус Бурнашы авылы, Зур Урам, 26	50 метр

55	Соболевский ФАП	422595 Татарстан Республикасы, с. Соболевский авылы, Яр буге урамы, 30	50 метр
56	Татар-Бурнашы ФАП	422579 Татарстан Республикасы, Татар Борнашы авылы, Совет урамы, 61	50 метр
57	Чулпанихо ФАП	422595 Татарстан Республикасы, Чулпаниха авылы, Үзек урам, 81	50 метр
58	Шеланга табиб амбулаториясе	422577 Татарстан Республикасы, Шеланга авылы, Мәктәп урамы, 35	50 метр
59	Ямбулат ФАП	422587 Татарстан Республикасы, Крестниково авылы, Казан урамы, 1А	50 метр
60	Яңа-Юл ФАП	422577 Татарстан Республикасы, Яңа-Юл бистәсе, Үзек урам, 17	50 метр
61	ООО «Изи Лаб»	422570, Татарстан Республикасы, Югары Ослан авылы, Чехов ур., 33б йорт, 2 нче бина	50 метр

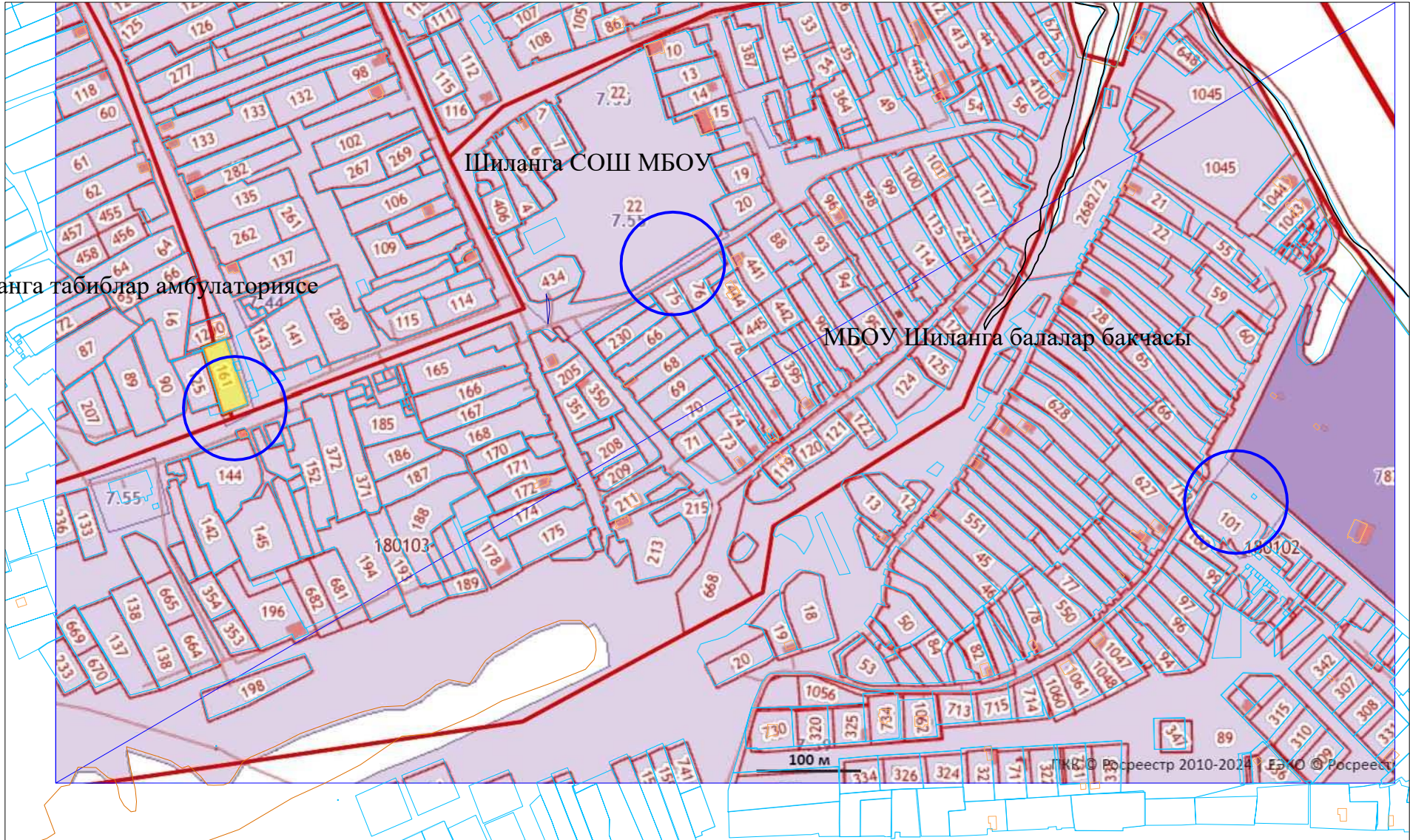
Балалар, мәгариф, медицина оешмалары территорияләренә (объектларына), спорт объектларына, гражданның күпләп жыелу урыннарына һәм югары куркыныч чыганаclarы урнашкан урыннарға яқын чикләp схемалары:





Түбән Ослан ФАП

Түбән Ослан СОП
МБОУ



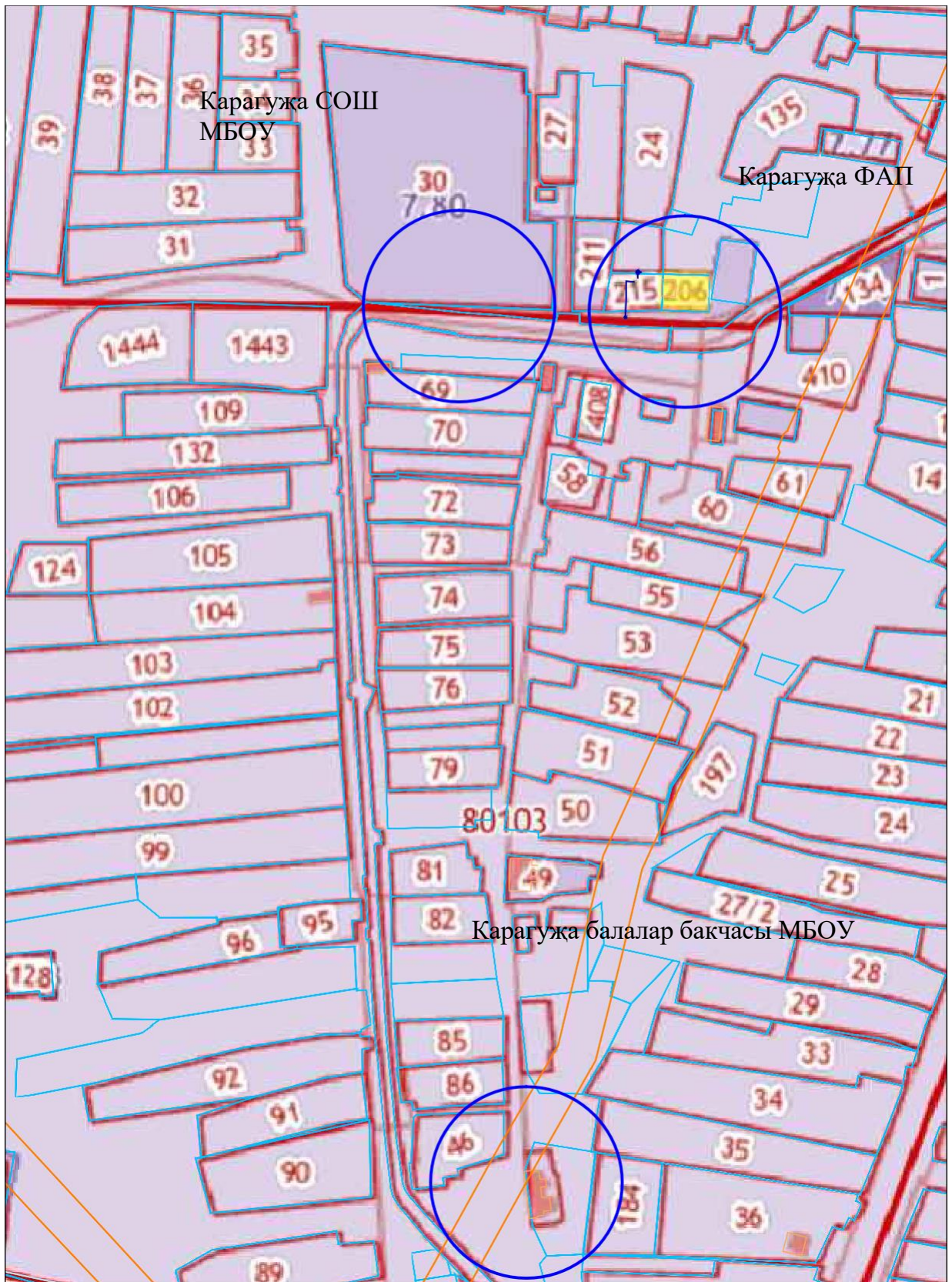
Шиланга СОШ МБОУ

Шиланга табиблар амбулаториясе

МБОУ Шиланга балалар бакчасы

100 м

© Росреестр 2010-2024 Е.А.О © Росреестр



Қарағужа СОШ
МБОУ

Қарағужа ФАП

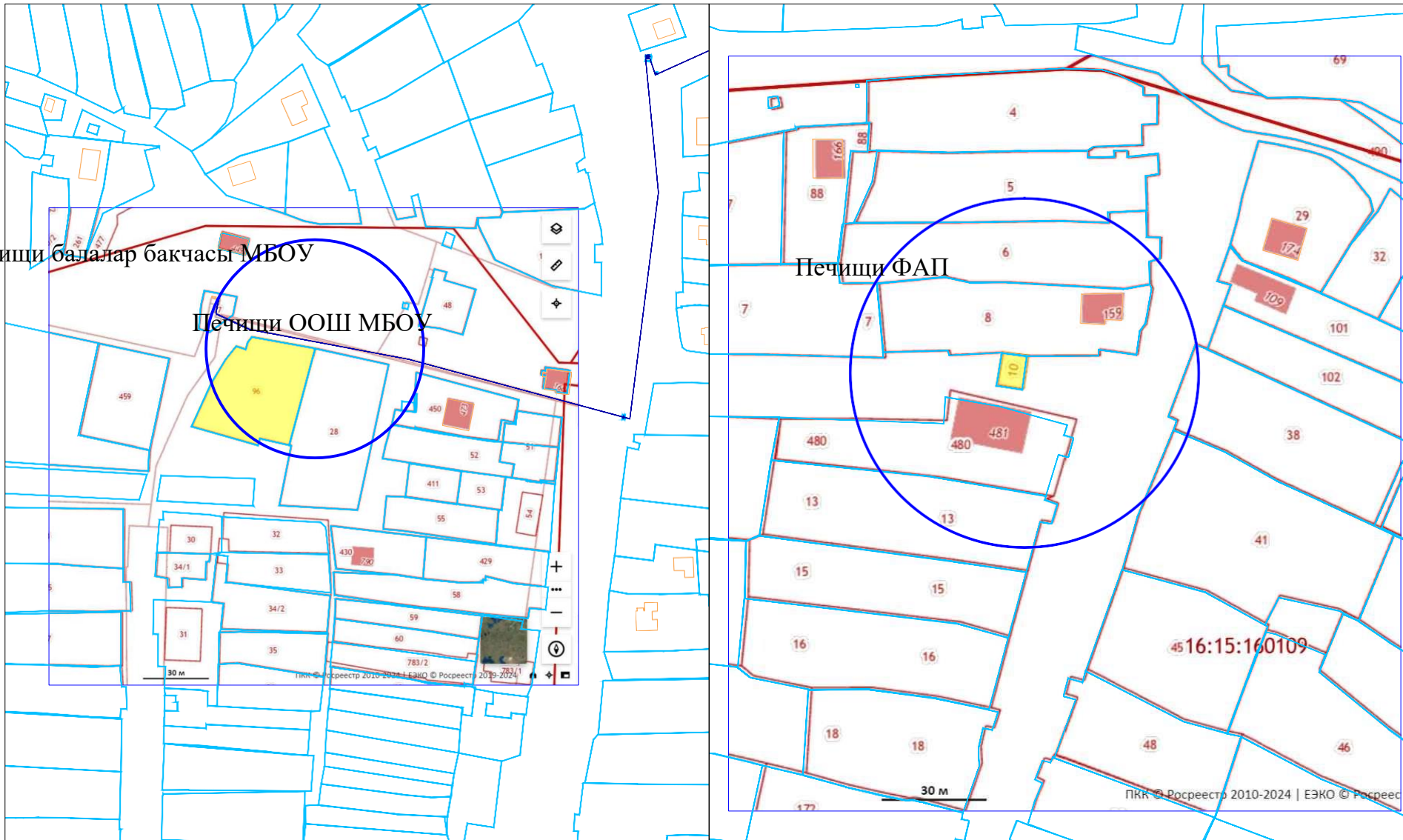
Қарағужа балалар бакчасы МБОУ

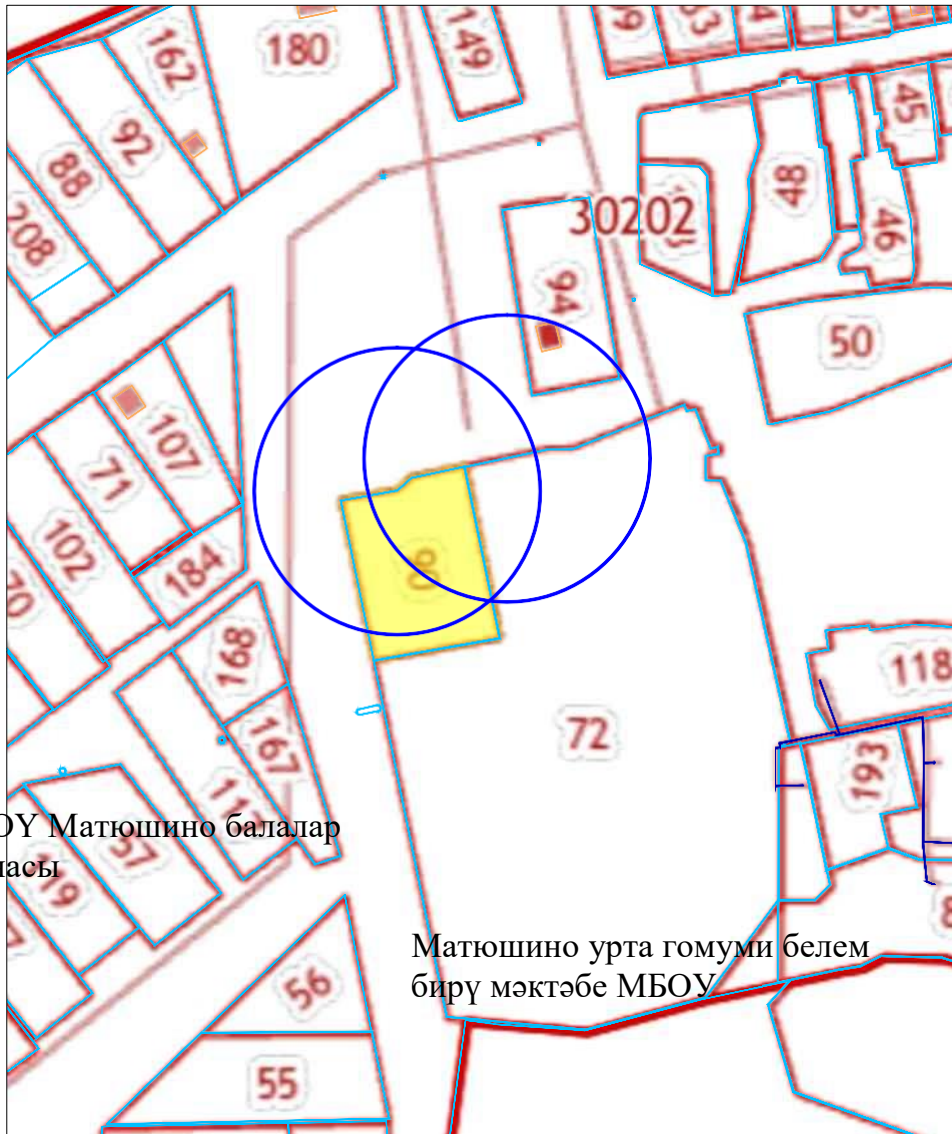
Печищи балалар бакчасы МБОУ

Печищи ООШ МБОУ

Печищи ФАП

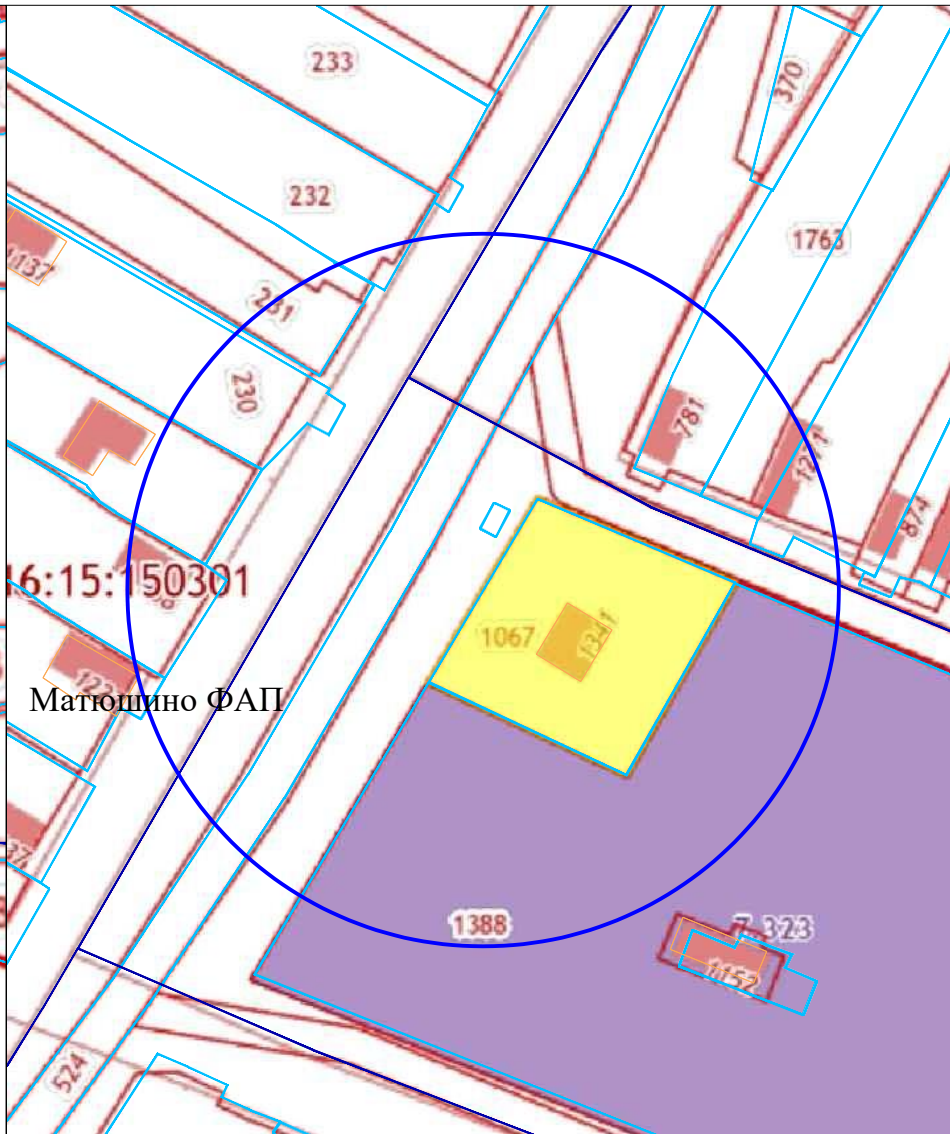
4516:15:160109





МБОУ Матюшино балалар
бакчасы

Матюшино урта гомуми белем
бирү мәктәбе МБОУ



16:15:150301

Матюшино ФАП



Олы Меми ФАП

Олы Меми урта гомуми бедем бирү мәктәбе МӨУ

15:010601

(16:15:000000:320)
16:15:010601:166

(16:15:000000:225)
16:15:010601:300

16:15:010601:300
Б.Меми

16:15:010601:301

(16:15:000000:225)
16:15:010601:148

1277400

пашк
(16:15:000000:225)

