

**Казан шәһәре Башкарма комитетының
2024 елның 11 июнендәге 2457 номерлы карары**

**«Академик Арбузов урамыннан алып проектлаштырыла торган
57 номерлы юлга кадәрге кишәрлектә автомобиль юлы төзелешенен
беренче чираты» линия объекты территориясен планлаштыру һәм
ызанлау проектының раслау турында**

Территорияләргә шәһәр төзелеш документлары тәэмин итү максатыннан, «Беренчел документацияне әзерләү үзәге» муниципаль унитар предприятиесе тәкъдиме нигезендә, Россия Федерациясе Шәһәр төзелеш кодексының 42, 43, 45 һәм 46 статьяларына таянып, Россия Федерациясе Хөкүмәтенен 2022 елның 2 апрелендәге 575 номерлы, Татарстан Республикасы Министрлар Кабинетының 2024 елның 17 гыйнварындагы 14 номерлы карарлары нигезендә, 2023 елның 13 октябрендәге ЦПД-исх/372 номерлы гариза кысаларында үзгәрешләр кертү проектының эшләү эшенен 2023 елда башланып китүен исәпкә алып, **кадар бирәм:**

1. «Академик Арбузов урамыннан алып проектлаштырыла торган 57 номерлы юлга кадәрге кишәрлектә автомобиль юлы төзелешенен беренче чираты» линия объекты территориясен планлаштыру һәм ызанлау проектының расларга (кушымта итеп бирелә).

2. Билгеләнә торган кызыл линияләргә характерлы нокталары координаталары исемлегеннән, линия объектның план буенча урнаштыру зоналары чикләргә характерлы нокталары координаталары исемлегеннән, урнашу урыны үзгәргә бәйлә рәвештә реконструкцияләргә тиешле линия объектларын план буенча урнаштыру зоналары чикләргә характерлы нокталары координаталары исемлегеннән, ызанлау проекты территориясе чикләргә характерлы нокталары координаталары исемлегеннән, ясала торган жир кишәрлегә чикләргә характерлы нокталары координаталары исемлегеннән, сервитут билгеләү тәкъдим ителә торган жир кишәрлегә чикләргә характерлы нокталары координаталары исемлегеннән кала (хезмәттә файдалана торган материаллар), әлегә карарны «Муниципаль хокукый актлар һәм башка рәсми мәгълүмат» челтәр басмасында (www.docskzn.ru) бастырып чыгарырга.

3. Билгеләнә торган кызыл линияләрнең характерлы нокталары координаталары исемлегеннән, линия объектын план буенча урнаштыру зоналары чикләренең характерлы нокталары координаталары исемлегеннән, урнашу урыны үзгәрүгә бәйле рәвештә реконструкцияләнергә тиешле линия объектларын план буенча урнаштыру зоналары чикләренең характерлы нокталары координаталары исемлегеннән, ызанлау проекты территориясе чикләренең характерлы нокталары координаталары исемлегеннән, ясала торган жир кишәрлеге чикләренең характерлы нокталары координаталары исемлегеннән, сервитут билгеләү тәкъдим ителә торган жир кишәрлеге чикләренең характерлы нокталары координаталары исемлегеннән кала (хезмәттә файдалана торган материаллар), әлеге карарны Казан шәһәре жирле үзидарә органнарының рәсми порталында (www.kzn.ru) һәм Татарстан Республикасы хокукый мәгълүматының рәсми порталында (www.pravo.tatarstan.ru) урнаштырырга.

4. Әлеге карар «Муниципаль хокукый актлар һәм башка рәсми мәгълүмат» челтәр басмасында (www.docskzn.ru) рәсми басылып чыкканнан соң гамәлгә керә дип билгеләргә.

5. Әлеге карарның үтәлешен контрольдә тотуны Казан шәһәре Башкарма комитеты Житәкчесенең беренче урынбасары А.Р.Нигъмәтжановка йөкләргә.

Житәкче

Р.Г.Гафаров

Казан шәһәре
Башкарма комитетының
2024 елның 11 июнендәге
2457 номерлы карары белән
расланды

**«Академик Арбузов урамыннан алып проектлаштырыла торган
57 номерлы юлга кадәрге кишәрлектә автомобиль юлы төзелешенә
беренче чираты» линия объекты территориясен планлаштыру һәм
ызанлау проекты**

«Академик Арбузов урамыннан алып проектлаштырыла торган
57 номерлы юлга кадәрге кишәрлектә автомобиль юлы төзелешенә беренче
чираты» линия объекты территориясен планлаштыру һәм ызанлау проекты
түбәндәгеләрдән тора:

I. Территорияне планлаштыру проекты. График өлеш. Кызыл
линиялар сызымы. Линия объектларын план буенча урнаштыру зоналары
чикләре сызымы. Урнашу урыны үзгәрүгә бәйлә рәвештә
реконструкцияләнергә тиешле линия объектларын план буенча урнаштыру
зоналары чикләре сызымы

II. Линия объектын план буенча урнаштыру зоналары чикләренә
характерлы нокталары координаталары исемлегә, урнашу урыны үзгәрүгә
бәйлә рәвештә реконструкцияләнергә тиешле линия объектларын план буенча
урнаштыру зоналары чикләренә характерлы нокталары координаталары
исемлегә белән линия объектын урнаштыру турында нигезләмә.

III. Территорияне ызанлау проекты. График өлеш. Территорияне
ызанлау сызымы.

IV. Территорияне ызанлау проекты. Ызанлау проекты территориясә
чикләренә характерлы нокталары координаталары исемлегә, ясала торган жир
кишәрлегә чикләренә характерлы нокталары координаталары исемлегә,
планлаштырыла торган сервитутның характерлы нокталары координаталары
исемлегә белән текстлы өлеш.

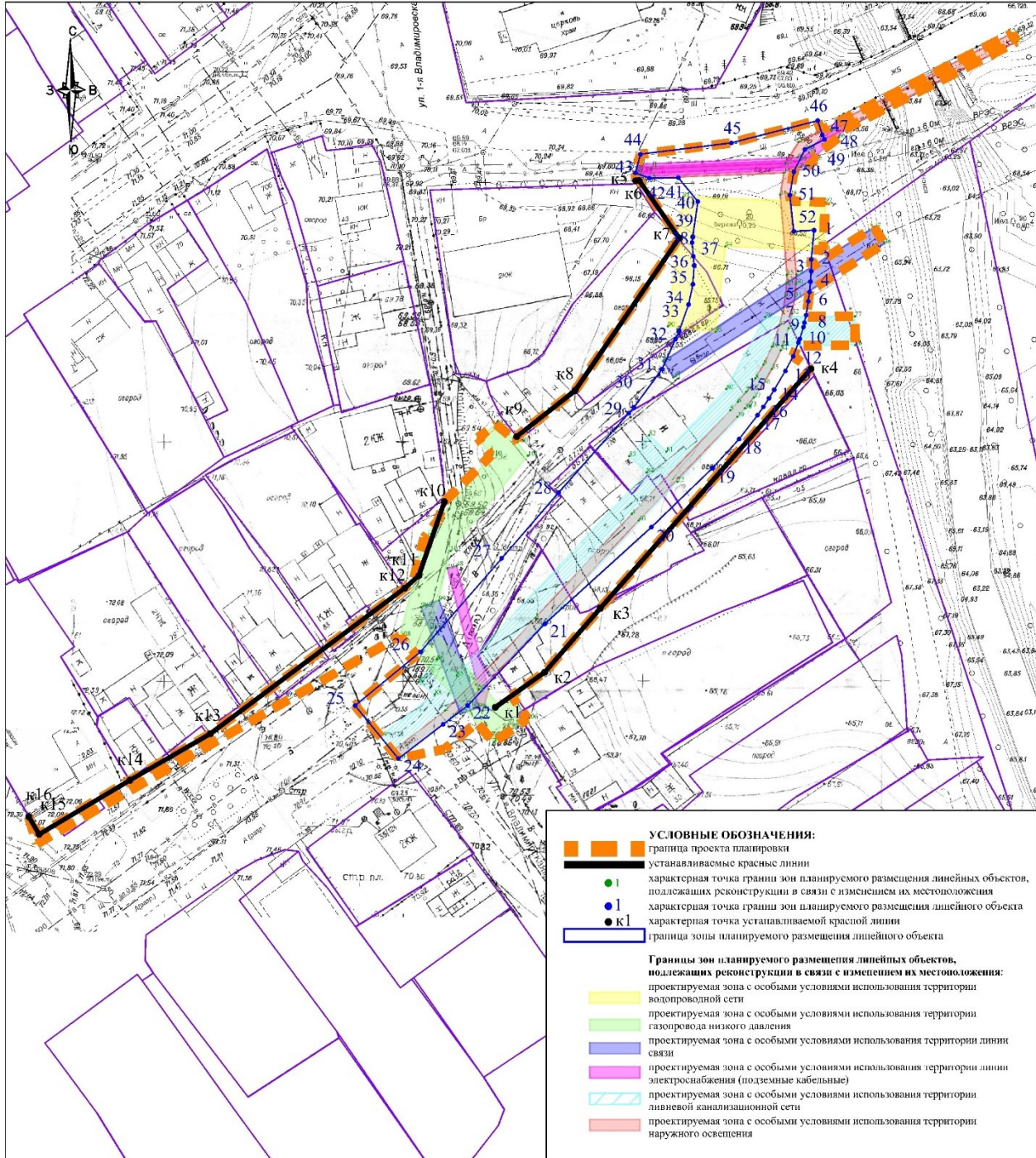
Билгеләнә торган кызыл линияләренә характерлы нокталары
координаталары исемлегә, линия объектын план буенча урнаштыру зоналары
чикләренә характерлы нокталары координаталары исемлегә, урнашу урыны
үзгәрүгә бәйлә рәвештә реконструкцияләнергә тиешле линия объектларын план
буенча урнаштыру зоналары чикләренә характерлы нокталары

координаталары исемлеге, ызанлау проекты территориясе чикләренең характерлы нокталары координаталары исемлеге, ясала торган жир кишәрлекләре чикләренең характерлы нокталары координаталары исемлеге, планлаштырыла торган сервитут чикләренең характерлы нокталары координаталары исемлеге хезмәт урынында файдалана торган документлар булып тора һәм «Муниципаль хокукый актлар һәм башка рәсми мәгълүмат» челтәр басмасында (wdocskskn.ru) бастырып чыгарылырга һәм Казан шәһәре жирле үзидарә органнарының рәсми порталында (www.kzn.ru) һәм Татарстан Республикасының хокукый мәгълүмат рәсми порталында (www.pravo.tatarstan.ru) урнаштырылырга тиеш түгел.

I. Территориальное планирование проекта.

График оц. Кызыл линиялар сызымы. Линия объектларын план буенча урнаштыру зоналары чикләре сызымы.

Урнашу урыны үзгәргә бәйлә рәвештә реконструкцияләнергә тиешле линия объектларын план буенча урнаштыру зоналары чикләре сызымы



II. Линия объектын урнаштыру турында нигезләмә

Территорияне планлаштыру проекты Россия Федерациясе Шәһәр төзелеше кодексының 42, 45, 46 статьялары нигезендә 2021 елның 16 гыйнварындагы 17/Р номерлы линия корылмасы территориясен планлаштыру һәм ызанлау проектын эшләү килешүе буенча эзерләнган.

Проектлана торган автомобиль юлы Казанның Совет районында урнашкан, 1 нче Владимир урамыннан алып Каспий урамына кадәр уза.

Территорияне планлаштыру проекты «Академик Арбузов урамыннан алып проектлаштырыла торган 57 номерлы юлга кадәрге кишәрлектә автомобиль юлы төзелешенә беренче чираты» автомобиль юлының бер өлеше өчен эзерләнә, 1 этапта 1 нче Владимир урамыннан Каспий урамына кадәр автомобиль юлын төзү каралган. Шул сәбәпле проектта линия объектын урнаштыру зонасы 1 этапта автомобиль юлы төзү участогына гына билгеләнган.

Әлеге проектка кермәгән автомобиль юлы участкаларына территорияне проектлауның алдагы этапларында территорияне планлаштыру буенча аерым документлар эшләнәчәк, аларда Академик Арбузов урамыннан алып проектлаштырыла торган 57 номерлы юлга кадәрге кишәрлектә автомобиль юлын реконструкцияләү һәм/яки ремонтлау, төзү каралачак.

Район уртача континенталь климат зонасында урнашкан һәм төзелеш өчен климат буенча районлаштыру схемасы картасы нигезендә IV ярдәмче районына керә, Россия Федерациясен районлаштыруның III юл-климат зонасына карый.

Территориянең климат характеристикасы 131.13330.2020 кагыйдәләр жыелмасы мәгълүматлары буенча, Казан шәһәре метеостанциясендә күпьяеллык күзәтү материаллары буенча китерелгән. Территорияне жир асты һәм жир өсте инженерлык челтәрләре булу характерлы.

Территорияне планлаштыру проекты белән гомуми файдаланудагы территориянең чикләрен билгеләүче кызыл линияләр билгеләнә. Линия объектын план буенча урнаштыру чикләре билгеләнә торган кызыл линияләр чикләрендә төзелә торган автомобиль юлы кишәрлегенә урнашуын исәпкә алып кабул ителде.

Казан шәһәре Думасының 2020 елның 28 февралендәге 5-38 номерлы карары белән расланган Казан шәһәр округының Генераль планы нигезендә (алга таба – Казан шәһәренең генераль планы) Академик Губкин урамында d-

600 магистраль сууткэргеч тоннель, d-315 сууткэргеч төзү, эшлэп килүче d-1200 яңгыр канализациясен реконструкциялэу каралган. Билгелэнэ торган кызыл линиялэр линия объектн хэм перспектив инженерлык коммуникациялэрен урнаштыру өчен техник коридорны исэпкэ алып проектлаштырылган.

Казан шәһәренең генераль планы нигезендә «Академик Арбузов урамыннан алып проектлаштырыла торган 57 номерлы юлга кадэрге кишэрлектэ автомобиль юлы төзелешенең беренче чираты» линия объекты «Көйлэнэ торган хэрэкэтке гомумшәһэр әһәмиятендэге магистраль урам» категориясенэ карый.

Территорияне планлаштыру проектының чик майданы 4331 кв.м тәшкил итэ. Линия объектн план буенча урнаштыру зонасының чик майданы – 3085 кв.м.

Юлның техник характеристикалары хэм параметрлары 42.13330.2016 кагыйдэлэр жыелмасы буенча кабул ителде хэм 1 нче таблицада бирелде.

1 нче таблица

Юлның техник характеристикалары хэм параметрлары

№ т/б	Аталышы	Изм-ль	Күрсэткеч
1	Төзелеш төре		Яңа төзелеш
2	Юл категориясе		Жирле әһәмияттэге урамнар хэм юллар: торак төзелеше зоналарындагы урамнар
3	Исэплэнгән тизлек	км/сә г	40
4	Юл катламнары тибы хэм өслекнең төре		Капиталь, асфальт-бетон
5	Хэрэкэт полосалары саны	данэ	2-3
6	Хэрэкэт полосасы киңлеге	м	3,5
7	Машина юлының киңлеге	м	7-13,2
8	Кырыйдагы куркынычсызлык полосасы киңлеге	м	-
9	Пландагы кәкренең иң кечкенэ радиусы	м	40
10	Күчэр буйлап иң зур авышлык	‰	72
11	Күчэр буйлап иң кечкенэ авышлык	‰	5
12	Буй профильдэ кәкренең иң кечкенэ радиусы:		
	- кабарынкы кәкренең	м	4600
	- батынкы кәкренең	м	650
13	Исэп-хисап йөклэнешлэре:	кН	115
	- юл киemenэ		
14	Тротуар киңлеге	м	1,5-2,25

Линия объекттын план буенча урнаштыру зоналарының чикләре гамәлдәге жир кишәрлекләрен исәпкә алып билгеләнде.

Линия объектларын урнаштыру зоналары гамәлдәге нормативлар нигезендә билгеләнде. Әлеге объектларны башкача урнаштыру мөмкин түгел (территорияне планлаштыру проектына ЧРЗ/258/2023 номерлы фәнни-тикшеренү хисабы кушымта итеп бирелә).

Линия объектларын урнаштыру зоналары чикләренә туры килә торган, урнаштыру әлеге кишәрлекләренә алардан рәхсәт ителгән файдалану төре буенча куллану мөмкин булмауга китерәчәк яисә алардан файдалануда житди кыенлыкларга китерәчәк жир кишәрлекләре һәм аларда урнашкан капитал төзелеш объектлары муниципаль ихтыяжлар өчен мәжбүри алынырга тиеш.

Дәүләт яисә муниципаль ихтыяжлар өчен резервлау һәм (яисә) мәжбүри алу күздә тотыла торган жир кишәрлекләре исемлеге, аларның адресы яки урнашкан урыны тасвирламасы 2 нче таблицада бирелгән.

2 нче таблица

Дәүләт ихтыяжлары яисә муниципаль ихтыяжлар өчен резервлау һәм (яки) мәжбүри алу күздә тотыла торган жир кишәрлекләренен кадастр номерлары, аларның адреслары яки урнашкан урыны тасвирламасы

Жир кишәрлегенен кадастр номеры	Адресы	Резервлау/ алу
16:50:140208:6	Татарстан Республикасы, Казан шәһәре, Совет районы, 1 нче Владимир ур., 34 йорт	Өлешчә
16:50:140208:84	Татарстан Республикасы, Казан шәһәре, Совет районы, Академик Губкин ур., 126 йорт	Тулысынча
16:50:140208:33	Татарстан Республикасы, Казан шәһәре, Совет районы, Академик Губкин ур., 128 йорт	Тулысынча
16:50:140205:6	Татарстан Республикасы, Казан шәһәре, Совет районы, Академик Губкин ур., 87 йорт	Өлешчә

Өлешчә һәм тулысынча резервланырга һәм (яисә) мәжбүри алынырга тиешле жир кишәрлекләренен майданнары һәм чикләре территорияне ыланлау проекты материалларында китерелгән.

Жирләрне бүлеп бирү күләмнәре проектлауның гамәлдәге нормаларын һәм кагыйдәләрен, төзелешне оештыру буенча карарларны исәпкә алып, жирләрне минималь мәжбүри алу, технологик максатчанлык шартларыннан чыгып кабул ителә.

Объектларны төзү, эксплуатацияләү һәм төзекләндерү өчен махсус бүленгән жир полосасы Россия Федерациясе Хөкүмәтенң 2009 елның 2 сентябрәндәге 717 номерлы «Автомобиль юлларын һәм (яки) юл сервисы объектларын урнаштыру өчен жирләрне бүлеп бирү нормалары турында»гы карары нигезендә кабул ителде.

Инженерлык инфраструктурасы объектларының характеристикасы

Тышкы яктырту

Тышкы яктырту челтәрләрен төзү проектлаштырылган.

Казан электр челтәрләренң гамәлдәге трансформаторлы ярдәмче станциясе тәэмин итү чыганагы булып тора.

Тәэмин итә һәм бүлә торган челтәрләрне жирдәге бронялы кабельдән ясау каралган. Тышкы яктырту кабельле челтәрләре эшләп килүче һәм проектлана торган автомагистральләр белән кисешкән урыннарда резерв гильзасы каралган.

Яңгыр канализациясе

Әлеге бүлектә Академик Губкин урамындагы, Жиңү проспектыннан алып Нокса елгасына кадәрге кишәрлектә, яңгыр сулары коелары һәм күзәтү коелары ясап, чыгару урынын ясап, яңгыр канализациясе коллекторын күчереп салу проектлаштырылган.

Саклануны тәэмин итү максатыннан, бикләү механизмнары белән жиһазландырылган яңгыр канализациясе люкларын һәм рәшәткәләрен урнаштыру каралган.

Юл хәрәкәте белән идарә итүнең автоматлаштырылган системасы.

Хәрәкәт куркынычсызлыгын тәэмин итү һәм машина йөртүчеләрнең һәм жәяүлеләрнең хәрәкәтен оештыру өчен проектта КВВГНГ контроль кабелен, шулай ук светофор терәкләрен төзелеш зонасыннан читкә чыгару каралган.

Шулай ук юл билгеләре кую, юл киртәләре кую, юл тамгалары ясау каралган.

Б тибындагы яктылык кайтара торган өслекле юл билгеләрен урнаштыру «Юл хәрәкәтен оештыруның техник чаралары» ГОСТ Р 52289-

2019 нигезендә каралган. Юл билгеләрен, тамгаларын, светофорларны, юл коймаларын һәм юнәлдерүче жайланмаларны куллану кагыйдәләре». Юл билгеләренен терәк баганалары һәм баганалар өчен фундаментлар 3.503.9-80 И-7-88 «Автомобиль юлларында юл билгеләре баганалары» сериясе проекты буенча проектланган.

Су белән тәмин итү

Проектта, юл төзелеше зонасына элэгә торган барлык коеларны саклап калып, су белән тәмин итү чөлтәрләрен саклап калу һәм яңадан салу каралган.

Электр белән тәмин итү

Проектта юл төзелеше зонасына элэгә торган эшләр килүче электр линияләрен реконструкцияләү каралган.

Элемтә чөлтәрләре

Проектта, баланс тотучыларның техник шартлары нигезендә, элемтә линияләрен саклау һәм яңадан салу каралган.

Газ белән тәмин итү

Техник шартларга ярашлы рәвештә проектта жир асты газүткәргечендә саклау футляры урнаштыру һәм жир өсте газүткәргечен яңадан салу каралган.

Линия объектның урнаштыруга бәйле рәвештә мәдәни мирас объектларның мөмкин булган тискәре йогынтыдан саклау чараларының гамәлгә ашыру кирәклеген турында мәгълүмат

Территорияне планлаштыру проекты чикләрендә «Казан Алла Анасы чиркәве» мәдәни мирас объектның саклау зонасы урнашкан (Татарстан Республикасы Министрлар Кабинетының 2020 елның 20 августындагы 715 номерлы карары).

1. Әлеге зонада рөхсәт ителә:

1.1. Мәдәни мирас объектның саклау һәм популярлаштыруга юнәлдерелгән, шул исәптән объектның тарихи-шәһәр төзелеше һәм табигый мөхитендә сакланышын тәмин итә торган эшләр башкару.

1.2. Капиталь төзелеш объектларыннан һәм жир кишәрлекләреннән рөхсәт ителгән файдалану төрләре, Казан шәһәренендә жирдән файдалану һәм төзелеш кагыйдәләре нигезендә файдалану.

1.3. Гамәлдәге капитал төзелеш объектларын аларның параметрларын (биеклеген һәм төзелеш майданын) арттырмыйча капитал ремонтлау һәм реконструкцияләү.

1.4. Фасадлар бизәлешендә: материаллар – агач; кирпич һәм буяу өчен

фасад штукатуркаларын; буяулар – мэдэни мирас объектының төсенэ туры килэ торган төслэр гаммасын куллану.

1.5. Төбөк эһәмиятендэге «Казан шәһәре» тарихи жирлеген саклау предметын тәшкит итүче тарихи кыйммәткә ия шәһәр формалаштыручы объектларга кертелмәгән капитал төзелеш объектларын сүтү (демонтажлау).

1.6. Нокса елгасы аша булган күперне капитал ремонтлау һәм реконструкцияләү, кирәк булганда янасын төзү.

1.7. Гамәлдәге инженерлык инфраструктурасын капитал ремонтлау һәм реконструкцияләү, яңа инженерлык чөлтәрләрен жир асты юлы белән салу, кирәк булганда, яңа инженерлык объектларын (трансформатор пункты, газ көйләү пункты һ.б.) урнаштыру.

1.8. Биналарда һәм корылмаларда, бинаның икенче катындагы тәрзә уемнарының аскы кырыеннан биек булмаган урында күләмле хәрәфләр һәм билгеләр рәвешендә урнаштырып, биеклегә 0,5 метрдан артык булмаган һәм озынлыгы бер метрдан артмаган консоль корылмаларны урнаштырып, тышкы мәгълүмат чаралары урнаштыру.

1.9. Мэдэни мирас объекты территориясе белән чиктәш жир кишәрлекләрендә, барлык төр эшләрне мэдэни мирас объектының сакланышын тәмин итү бүлегә булганда башкару.

1.10. Территорияне төзекләндерү, аңа түбәндәгеләр керә:

- яшелләндерү эшләрен башкару: газоннар, чәчәк түтәлләре ясау, булган агачларны һәм куакларны саклау, санитар кисүләрдән тыш, яңаларын утырту;

- яңгыр һәм кар суларын агызу системасын оештырып, жәяүле өлештә тротуар плитәсен кулланып, юлларга, майданнарда капитал ремонт ясау;

- юлның жәяүлеләр һәм машиналар йөри торган өлешләрен бүлә торган чик буйлап 1,2 метрдан да артык булмаган биеклектәге үтә күренмәле койма урнаштыру;

- махсус билгеләнгән майданчыкларда парковкалар оештыру;

- барлыкка килгән төзелешнең тышкы архитектур күренешенә туры килә торган төзекләндерү элементларын урнаштыру.

2. Тыела:

2.1. Мэдэни мирас объектының тарихи-шәһәр төзелеше мохитен саклап калуға һәм торгызуға (регенерацияләүгә) юнәлтелгән махсус чараларны кулланудан тыш (тарихи-шәһәр төзелеше мохитен, өлешчә яки тулысынча югалган элементларны һәм (яки) характеристикаларны торгызу, тулыландыру, шулай ук линия объектлары салу), капитал төзелеш объектларын төзү.

2.2. Мэдэни мирас объектына һәм әйләнә-тирә төзелешкә тискәре

йогынты ясый торган төзелеш технологияләрен куллану.

2.3. Ут кабу куркынычы булган материаллар урнаштыру.

2.4. Фасадларны фрагментлап бизәү, бинаның тышкы архитектур күренешен боза торган материаллар һәм төс гаммаларын (кара төс һәм неон төсләр) куллану, шулай ук материаллардан файдалану һәм фасадларны буяу буенча югарыда күрсәтелгән таләпләрне үтәмәү.

2.5. Мәдәни мирас объекты территориясе чигеннән 100 метрдан кимрәк ераклыкта каты көнкүреш калдыклары жыю өчен контейнерлар урнаштыру.

2.6. Гомуми файдаланудагы территорияләрне (урамнарны, машина юлларын, мәйданны) формалаштыра торган биналарның фасадында кондиционерлар, антенналар һәм башка техник жиһазлар урнаштыру.

2.7. Конструкцияләре аларны саклау предметы булып торган, ягъни бина төзелешенең башлангыч проектында каралган, тарихи кыйммәткә ия шәһәр формалаштыручы объектларга кертелгән биналардан тыш, биналар һәм корылмаларның түбәләрендә төрле корылмалар (тышкы мәгълүмат чаралары) урнаштыру.

2.8. Тәрәзә һәм ишек уемнарын тулысынча яки өлешчә каплай торган тышкы мәгълүмат чараларын урнаштыру.

2.9. Реклама корылмаларының барлык төрләрен урнаштыру.

2.10. Булган төзелешнең тышкы архитектур йөзен боза торган тышкы мәгълүмат чараларын фасадларның архитектур үзенчәлекләрен исәпкә алмыйча урнаштыру, шул исәптән:

- театр, музей афишаларын, шулай ук витриналар урнаштыру өчен булган корылмалардан тыш, фон корылмалары, яктылык тартмалары рәвешендә;
- эре габаритлы корылмалар;
- жемелдек ут, яктыртуның ачык ысулын кулланып.

Әйләнә-тирә мохитне саклау чараларын гамәлгә ашыру кирәклеген турында мәгълүмат

Әйләнә-тирә мохиткә йогынтыны бәяләү нәтижеләре буенча автомобиль юлы төзелешенең тискәре йогынтысын кисәтү һәм киметү буенча табигатьне саклау чаралары комплексы эшләнә.

Жир ресурсларын һәм туфрак катламын саклау һәм алардан нәтижәле файдалану чаралары

Билгеләнгән эшчәнлекнең жирдән файдалану шартларына һәм территориянең туфрак катламына тискәре йогынтысын киметү өчен түбәндәге

чараларны алдан күрергә кирәк:

- машиналарның һәм механизмнарның эшләвен һәм хәрәкәтләнүен барытик жирләр төзү өчен билгеләнгән чикләрдә генә оештырып, гамәлдәге юлларның технологик юллары өчен максималь кулланылып оештыру;

- алдан каралмаган урыннарда төзелеш материалларын төзүне һәм саклауны тыю;

- житештерү һәм куллану калдыкларын саклау һәм утильләштерү урыннарына махсус контейнерларга жыю, аларны чыгару;

- төзелеш майданчыкларында барлыкка килә торган житештерү һәм көнкүреш агынтыларын проектта каралган тәртиптә жыю һәм чыгару;

- туфрак катламын ягулык-майлау материаллары белән пычратуны булдырмау максатыннан махсус билгеләнгән урыннарда автотранспортны ягулык белән тәмин итү;

- махсус билгеләнгән майданчыкларда машиналарга һәм механизмнарга техник хезмәт күрсәтү;

- бозылган жирләрне рекультивацияләү;

- төзелеш эшләре тәмамланганнан соң, өслекнең табигый рельефын саклап калып, жир бүленгән полосада ахыргы планлаштыру.

Атмосфера һавасын саклау чаралары

Объектны реконструкцияләү чорында атмосфера һавасын пычратуның төп чыганакалары булып йөк машиналары һәм юл техникасы двигательләре эше, эретеп ябыштыру эшләре, буяу һәм казу-төяү, гидроизоляцияләү эшләре, юл өслеген төзү эшләре тора. Барлык чыганакалар да – оештырылмаган.

Пректлана торган объектны төзегәндә янәшә территорияләр өчен атмосфера һавасына пычраткыч матдәләрнең тискәре йогынтысын киметү максатыннан түбәндәге чаралар каралган:

- төзелеш машиналарының һәм механизмнарның эше янган газларны рөхсәт ителгән минималь чыгару дәрәжәсенә һәм тавыш дәрәжәсенә көйләнгән булырга тиеш;

- төзелеш технологияләренә жәлеп ителмәгән техниканы теләсә кайсы вакытта эшләп тора торган двигательләр белән калдыруны тыю;

- бушка йөрүне булдырмау;

- бер үк вакытта эшли торган төзелеш техникасы санын мөмкин кадәр киметү;

- житештерү технологияләрен катгый үтәү;

- эшкәртелгән газларның агуын һәм төтенен контрольдә тоту;

- двигательләренә жылыту һәм эшләтеп жибәрүне җиңеләйтә торган

жайланмалар куллану;

- хэрэкэттэге составның агуын һәм төтенен техник яктан тикшерү һәм контрольдә тоту срокларын катгый үтәү;

- билгелэнгән вакытта техник тикшерү уздыру, техник хезмэт күрсәтү, планлы-кисәтү ремонты хисабына юл һәм автотранспорт техникасын төзек хәлдә тоту;

- төзек булмаган яки көйләнмәгән двигательле һәм тиешле стандартларга туры килми торган ягулыклы техникадан файдалануны тыю;

- материаллар жыю-саклау зонасын өч яктан койма белән әйләндереп алу, түбәле корылма ясау;

- тузансыман материалларны (грунт, ком) су белән чылату, бу материалларның жил белән таралуын булдырмый;

- грунт бушату өчен билгелэнгән участокларны жилдән ышык яктан жиһазлау һәм урнаштыру;

- материаллар жыю-саклау зонасын өч яктан койма белән әйләндереп алу, түбәле корылма ясау;

- калдыкларның теләсә нинди төрен яндыруны тыю.

Төзелеш чорында территориянең үсемлекләр һәм хайваннар дөньясына тискәре йогынтыны булдырмау яисә андый йогынтыны киметүгә юнәлдерелгән чаралар

Эшләр башкарганда төзелеш участогында үсемлекләр капламы тулысынча юкка чыгарыла. Йогынты зонасында үсемлекләр механик яктан зыян күрәчәк яки эшли торган техниканың янган агулы газ калдыклары нәтижәсендә зарарланачак. Төзелеш эшләрен башкарганда табигатьне саклау буенча төп бурыч булып, алга таба эксплуатацияләгәндә техноген йогынтыны яки тәэсирне минимальләштерү тора.

Үсемлекләргә тискәре йогынтыны киметү максатыннан түбәндәге чараларны башкару кирәк:

- төзелеш эшләрен табигатьне саклау нормаларын үтәп, проект карарларына катгый туры китереп башкару;

- техниканы махсус билгелэнгән юллар буенча гына йөртү;

- төзелеш һәм көнкүреш чүп-чарын үз вакытында жыештыру, чүп-чар өемнәрен бетерү;

- вак урман эшләрен башкару кирәк булган очракта, янгыннар һәм корткычлар үрчү өчен унай шартлар тудырмас өчен, киселгән материалларны яхшылап жыештыру;

- янгын куркынычсызлыгы кагыйдәләрен төгәл үтәп, төзелеш

территориясендә һәм аның тирә-ягында янғын чыгу ихтималын бетерү;

- агач кәүсәләренә кадәр 2 м һәм куакларга кадәр 1 м ераклыкта жир эшләрен башкаруны, агач ябалдашына яисә кәүсәләренә кадәр 0,5 метрдан азрак ераклыкка йөкләр күчәрүне, агач күәсәләре тирәли вакытлыча коймалар һәм саклагыч корылмалар урнаштырмыйча, алардан кимендә 2 м ераклыкта торбалар һәм башка материаллар өюнә тыю;

- төзелеш мәйданчыкларында һәм янәшә территориядә үсемлекләр яндыруны, учак кабызуны, калдык һәм чүп-чар яндыруны тыю;

- проектта каралган рекультивация үткәрү.

Су тирәлегенә йогынтыны киметү чаралары

Жир өсте һәм жир асты су ресурсларына тискәре йогынтыны булдырмау өчен түбәндәге чараларны үтәүне күздә тотарга кирәк:

- булган юллардан тыш башка жирләрдән транспорт йөрүне тыю;

- машиналарны һәм механизмнарны бу максатлар өчен каралмаган урыннарда юуны һәм ремонтлауны булдырмау;

- ягулык-майлау материалларын махсус билгеләнгән урыннарга агызу, алга таба аларны утильләштерү һәм чистарту;

- төзелеш мәйданчыгында ягулык саклауны булдырмау;

- очраклы рәвештә яки авария булганда нефть продукциясе грунтка түгелгән очракта, түгелгән сыекчаны механик рәвештә жыю, пычранган грунтны зарарлы матдәләргә үзгәртү сәндәрә торган материал (торф, агач йомычкасы, пычкы чүбә, ком) белән бергә катнаштыру, алга таба катнашманы, жирле контроль органнары белән килештереп, калдыкларны күмү өчен махсус билгеләнгән урыннарга чыгару;

- өслек һәм кар суларының табигый агышын саклау;

- су объектына яки урын рельефына пычранган хужалык-көнкүреш суларын агызуны тыю. Хужалык-көнкүрештәге юынтык суларны биобәдрәфкә жыю һәм аларны шәһәр канализациясенә агызу станциясенә чыгару күздә тотыла;

- житештерү һәм куллану калдыкларын жыю һәм үз вакытында утильләштерүне оештыру;

- вакытлы биналарны һәм корылмаларны сүтү, жирләргә рекультивацияләү;

- грунт, лак-буяу материаллары, битум, бензин һ.б. элөгүне булдырмау өчен вакытлыча складларны су объектының яр буе полосасыннан һәм су саклау зонасыннан читтә урнаштыру;

- яр буе полосасыннан һәм су объектларының су саклау зонасыннан читтә

көнкүрөш, хужалык һәм ярдәмче биналар урнаштыру;

- житештерү һәм көнкүрөш суларын жир өсте һәм жир асты суларын пычрату мөмкинлеген булдырмый торган итеп жыюны һәм чыгаруны оештыру;

- эш урыннарын һәм вакытлы торақларны көнкүрөш һәм төзелеш калдыклары өчен инвентарь контейнерлар белән тәмин итү;

- су белән тәмин итү чыганақларын санитар саклау зоналары режимын үтәү;

- өске һәм кар суларының табигый агышын саклау эшләрә тәмамланганнан соң, төзелеш полосасын планлаштыру.

Калдықларның әйләнә-тирә мохиткә йогынтысын киметүгә юнәлдерелгән чаралар

Табигый мохитне (үсемлекләрне, туфрақны, жир асты суларын һәм жир асты байлықларын) төзелеш калдыклары белән пычранудан саклауны тәмин итү буенча экологик таләпләрне үтәү өчен төзелеш һәм көнкүрөш калдыклары белән эш итү системасын оештырырга кирәк. Система түбәндәгеләрне күздә тотарга тиеш:

табигатьне саклау законнары таләпләрә нигезендә эшләр башкару участогында калдықларны вакытлыча саклау шартларын үтәү;

төзелеш-монтаж эшләрә вакытында барлықка килә торган инертлы төзелеш материаллары калдықларын аннан соңгы технологик операцияләрдә файдалану бу калдықларның иң аз күләмен күмүне һәм табигать ресурсларын саклауны тәмин итә;

алга таба эшкәртү предприятиесенә урнаштыру, шулай ук күмү полигонына чыгару өчен, барлықка килә торган калдықларны төрләрә һәм класслары буенча аерым жыюны оештыру;

төзелеш эшләрә башланыр алдыннан калдықларны махсулаштырылган оешмаларга тапшыру турында килешүләр төзү;

биобәдрәф калдықларын чистарту корылмаларына чыгару;

калдықларны рөхсәтсез урнаштыруны һәм территорияләрне чүпләүне булдырмас өчен аларны урнаштыру һәм эшкәртү урыннарына даими рәвештә ташу;

калдықларны эшкәртү яисә күмү өчен башка объектларга тапшыруның шартларын үтәү;

калдықларны илтүгә карата санитар-экологик таләпләрне үтәү.

Тавыштан саклау чаралары

Проектта төзелеш эшләрән башкарганга эшләр алып бару чорына тавыштан саклау буенча оештыру характерындагы түбәндәге чараларны күздә

тотарга тәкъдим ителә:

- төзелеш эшләрән минималь сандагы машина һәм механизмнар белән башкару;

- минималь шау-шу характеристикалары булган төзелеш техникасын куллану, иң шау-шулы характеристикалары булган, 5 берәмлектән дә артык булмаган техниканың бер үк вакытта эшләве. Төзелеш техникасының шау-шуын киметү һәм двигательләрнең тавыш изоляциясен арттыру өчен резинадан, поролоннан күп катлы өслекле саклагыч япма һәм капотлар кулланырга тәкъдим ителә;

- төзелеш майданчыгы буенча автомашиналар хәрәкәте тизлеген чикләү;

- төзелеш техникасын бүлөп урнаштыру.

- иң каты тавыш чыгаручы техниканың өзлексез (туктаусыз) эшләү вакытын чикләү (бер сәгать эчендә 10-15 минуттан артык түгел);

- төзелеш майданчыгы буенча машиналар хәрәкәтен чикләү;

- каты тавыш чыгара торган төзелеш механизмнарын торақ, ижтимагый һәм административ биналардан мөмкин кадәр ераграқ урнаштыру;

- төзелеш вакытында гидравлика белән көйләнә торган үзгәрүчән эксцентриситет белән чыгарыла торган югары ешлыклы вибротөягечләр файдалану.

Эшләрне бер үк вакытта башкармау, төзелеш машиналарының һәм автотранспортның эш дәвамлылығын кыскарту, кичке һәм төнге сәгатьләрдә эшне туктату, чит илдә житештерелгән, ГОСТ таләпләренә туры килә торган заманча юл-төзелеш техникасын куллану, механизмнарны үз вакытында ремонтлау кебек эшләрне башкаруның рациональ технологиясен куллану юлы белән төзелеш майданчыгынан чыккан тавыш дәрәжәсен түбәнәйтүгә ирешергә мөмкин;

- мәжбүри тик тору яки эшлэгәндә техник тәнәфес вакытында техниканы двигатель эшләмәгән режимда гына калдыру рөхсәт ителә;

- төзелеш эшләрән төзелеш техникасының эш вакыты графигы буенча башкарырга; көндөзгә вакытта (23.00 дән 7.00 сәгатькә кадәр эшләүне тыю), ял һәм бәйрәм көннәрен исәпкә алып.

Төзелеш майданчыгы территориясе периметры буйлап торақ төзелеш ягынан территорияне каплап тора торган 2,2 м биеклектәге тоташ койма урнаштырылачак. Әлеге чара торақ йортлар территориясенә шау-шу йогынтысын киметергә мөмкинлек бирәчәк.

Территорияне табигый һәм техноген характердагы гадәттән тыш хәлләрдән саклау, шул исәптән янғын куркынычсызлыгын һәм

гражданнар оборонасын тээмин итү чараларын гамэлгә ашыру кирәклеге турында мәгълүмат

Проектлана торган корылмаларның янғын куркынычсызлыгын тээмин итү өчен проект буенча түбәндәгеләр каралган:

- технологик жиһазларны, шартлау куркынычы категориясен исәпкә алып, нормалар буенча кирәкле юлларны тээмин итеп һәм кирәк булган янғынга каршы өзеклекләрне исәпкә алып урнаштыру;

- объектны файдалануга тапшыру алдыннан янғын куркынычсызлыгы өчен җаваплы кешеләр билгеләнә.

Пычраткыч матдәләрнең жир өсте һәм жир асты суларына йогынтысын булдырмау һәм аның нәтижеләрен киметү өчен төзелеш вакытында ягулык-майлау материаллары түгелүне булдырмау мөһим.

Төзелеш эшләре алып бару этабында атмосфера һавасын саклау буенча төп чара – сертификацияләнгән ягулык һәм майлау материаллары куллану.

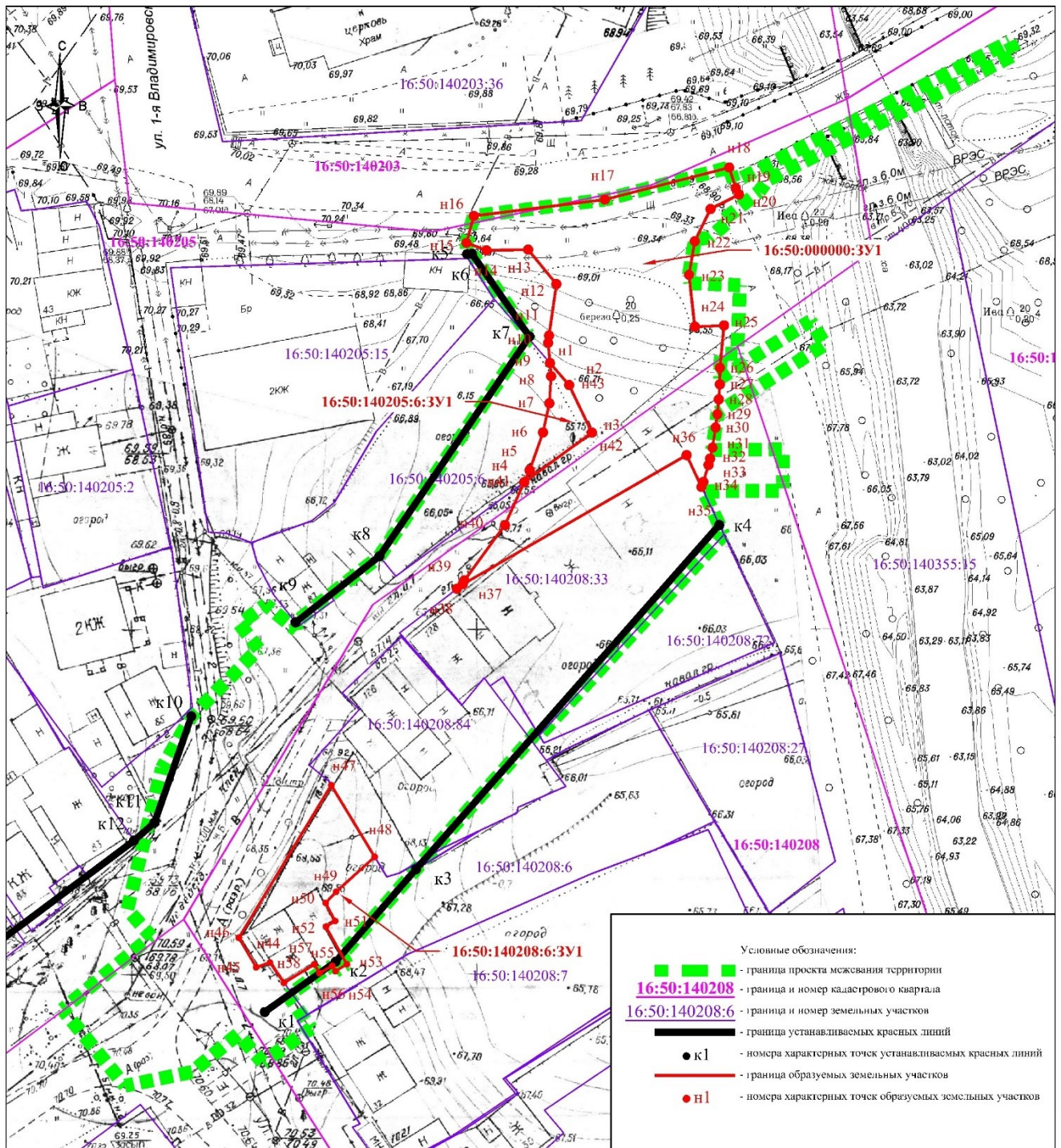
Техноген характердагы гадәттән тыш хәлләр шартлаулар, янғыннар, һәлакәтләр, химик һәм радиоактив матдәләр чыгару, техносфера объектларында җимерелүләр, төшү-авулар, ишелүләр нәтижәсендә барлыкка килә.

Проектлана торган линия объекты территориясенә иң якин янғыннан саклау бүлекчәсе булып Россия Федерациясе Гадәттән тыш хәлләр министрлыгының Татарстан Республикасы буенча бүлекчәсе тора, ул түбәндәге адрес буенча урнашкан: 420088, Казан шәһәре, Академик Губкин урамы, 50.

Гражданнар оборонасы буенча чаралар

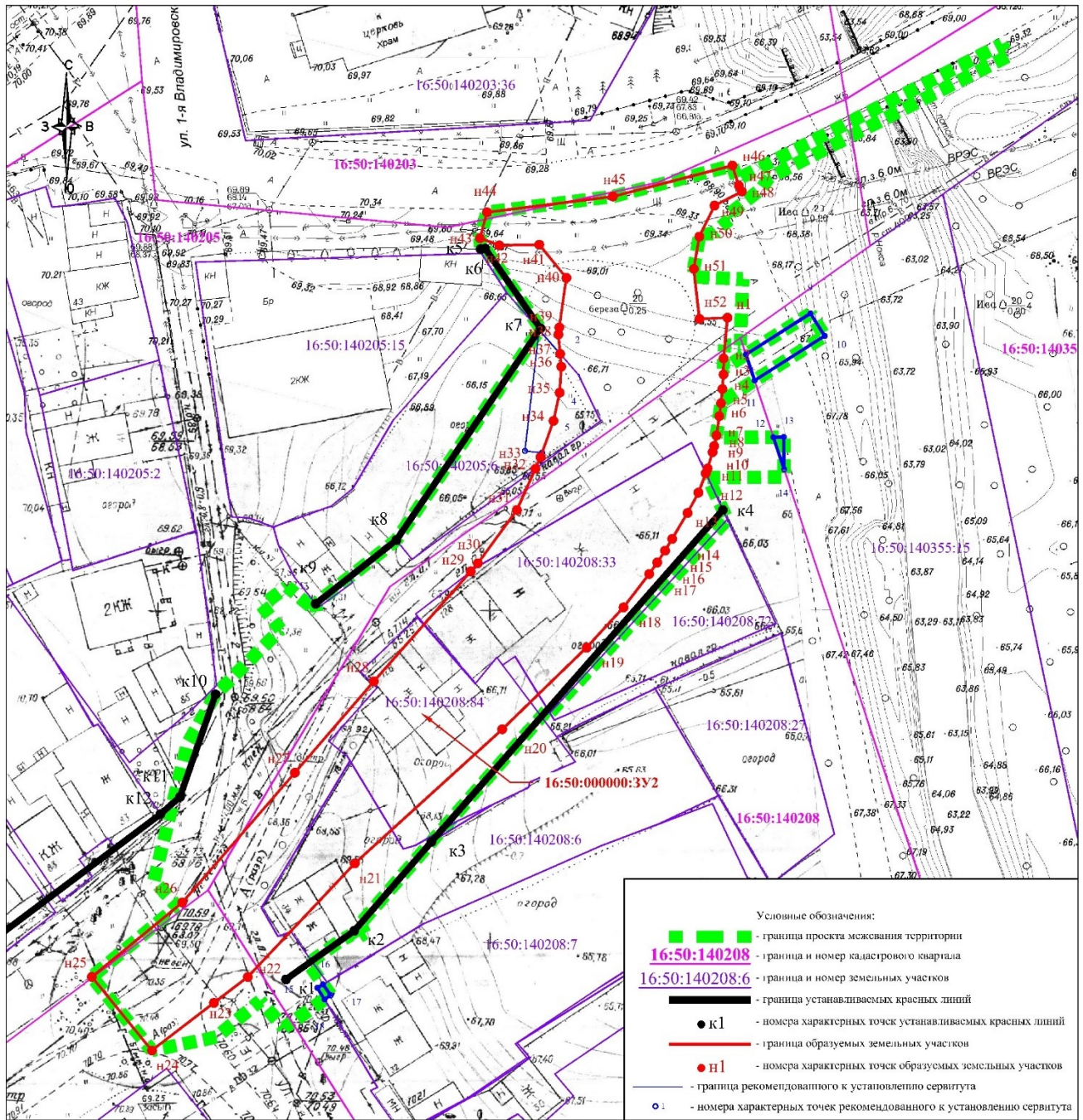
Линия объектының карап тикшерелә торган территориясе мөмкин булган җимерелүләр, химик һәм радиоактив зарарлану, һәлакәтле су басу зоналарына эләкми. Гражданнар оборонасы буенча махсус чаралар эзерләү һәм үткөрү таләп ителми.

III. Территоријне ызанлау проекты. График өлөш. Территоријне ызанлау сызымы (1 нче этап)



III. Территориальные визанлау проекты. График өлеш.

Территориальные визанлау сызымы (2 нче этап)



IV. Территорияне ызанлау проекты

«Академик Арбузов урамыннан алып проектлаштырыла торган 57 номерлы юлга кадәрге кишәрлектә автомобиль юлы төзелешенең беренче чираты» линия объекты территориясен ызанлау проекты Казан шәһәренең Совет районы территориясендә эшләнде.

Территорияне ызанлау проекты линия объектын план буенча урнаштыру чикләрендә территорияне тотрыклы үстерүне тәмин итү, гомуми файдаланудагы жир кишәрлеген формалаштыру, гамәлдәге капитал төзелеш объектларын исәпкә алып, кызыл линияләр билгеләү максатыннан эшләнде.

2020 елның 31 июлендәге 254-ФЗ номерлы «Магистраль инфраструктураны модернизацияләү һәм киңәйтү максатыннан аерым мөнәсәбәтләрне жайга салу үзенчәлекләре турында һәм Россия Федерациясенең аерым закон актларына үзгәрешләр кертү турында»гы федераль законның 3 статьясындагы 2 пункты нигезендә инфраструктура объектларын урнаштыру өчен билгеләнгән жир кишәрлекләреннән рөхсәт ителгән файдалану төрләре мондый инфраструктура объектлары территориясен планлаштыру буенча расланган документлар белән билгеләнә.

Линия объектын план буенча урнаштыру чикләрендә гомуми файдаланудагы жир кишәрлеген төзү максатыннан 2 этапта кадастр эшләре башкару таләп ителә:

1 нче этапта ясала торган жир кишәрлекләре турындагы белешмәләр, шул исәптән башлангыч һәм ясала торган жир кишәрлекләренең мәйданы, рөхсәт ителгән файдалану төре турындагы белешмәләр, ясау ысуллары һәм дәүләт яисә муниципаль ихтыяжлар өчен мәжбүри алу турындагы белешмәләр 3, 4 нче таблицаларда бирелгән.

Ясала торган жир кишэрлеклэре исемлеге (ЗУ). 1 этап

Беренчел жир кишэрлегенен кадастр номеры	Беренчел жир кишэрлегенен милек формасы	Беренчел жир кишэрлегеннэн рөхсэт ителгэн файдалану төре	Ясала торган жир кишэрлегенен билгелэнеше	Майдан, кв.м	Билгелэнэ торган рөхсэт ителгэн файдалану төре	Ясалу ысулы
16:50:140205:6	Аерым билгелэр: хосусый милек	Шэхси йорт	16:50:140205:6:ЗУ1	62	Урам-юл челтэре (код 12.0.1)	Беренчел кишэрлек сакланган хэлдэ үзгэртелгэн чиклэрдэге бүленеш
16:50:140208:6	Аерым билгелэр: хосусый милек	Шэхси йорт	16:50:140208:6:ЗУ1	261	Урам-юл челтэре (код 12.0.1)	Беренчел кишэрлек сакланган хэлдэ үзгэртелгэн чиклэрдэге бүленеш
-	-	-	16:50:000000:ЗУ1	1103	Урам-юл челтэре (код 12.0.1)	Дэүлэт милке чиклэнмэгэн жирлэрдэн ясау

Ясала торган жир кишэрлеклэре исемлеге. 2 этап

Беренчел жир кишэрлегенен кадастр номеры	Беренчел жир кишэрлегеннэн рөхсэт ителгэн файдалану төре	Ясала торган жир кишэрлегенен билгелэнеше	Майдан, кв.м	Билгелэнэ торган рөхсэт ителгэн файдалану төре	Ясалу ысулы
16:50:140205:6:ЗУ1	Урам-юл челтэре (код 12.0.1)	16:50:000000:ЗУ2	10521	Урам-юл челтэре (код 12.0.1)	Муниципаль милектэге жир кишэрлеклэрен һәм дэүлэт милке чиклэнмэгэн жирлэрне янадан бүлү
16:50:140208:6:ЗУ1					
16:50:000000:ЗУ1					
16:50:140208:84					
16:50:140208:33					

Кадастр эшләренең 1 этабында ясала торган жир кишәрлекләре өчен беренчел булган жир кишәрлекләренә кадастр эшләренең 2 этабын үткәрү алдыннан Казан шәһәренең муниципаль милек хокукын теркәргә.

2 нче этапта ясала торган жир кишәрлекләре өчен беренчел булып торган жир кишәрлекләре чиктәш булып тора.

Ызанлау проектының 2 этабын гамәлгә ашыру 1 нче этапта жир кишәрлекләре ясау буенча кадастр эшләрән башкарганнан соң гына мөмкин.

2 этапта ясала торган жир кишәрлекләре чикләрендә юл сервисы объектлары булып тормый торган капитал төзелеш объектлары юк.

Гомуми файдаланудагы территорияләргә яки гомуми файдаланудагы милеккә кертеләчәк ясала торган жир кишәрлекләренәң мәйданы, инженерлык коммуникацияләренәң планлаштырыла торган сервитутлар мәйданы турындагы белешмәләр һәм исемлек 5, 6, 7, 8 таблицаларда китерелгән.

5 нче таблица

Гомуми файдаланудагы территорияләргә яисә гомуми файдаланудагы милеккә кертеләчәк ясала торган жир кишәрлекләренәң мәйданы турындагы исемлек һәм белешмәләр. 1 нче этап

Шартлы билге	Жир кишәрлегенәң мәйданы, кв.м	Ясала торган жир кишәрлегенәң рөхсәт ителгән файдалану төре	Мәжбүри алу
16:50:140205:6:3У1	62	Урам-юл челтәре (код 12.0.1)	Өлешчә
16:50:140208:6:3У1	261	Урам-юл челтәре (код 12.0.1)	Өлешчә

6 нчы таблица

Гомуми файдаланудагы территорияләргә кертеләчәк шәхси милектәге жир кишәрлекләренәң мәйданы турында белешмәләр һәм аларның исемлеге. 1 этап

Шартлы билге	Жир кишәрлегенәң мәйданы, кв.м	Ясала торган жир кишәрлегенәң рөхсәт ителгән файдалану төре	Мәжбүри алу
16:50:140208:84	673	Шәхси йорт	Тулысынча
16:50:140208:33	835	Шәхси торақ төзелеше	Тулысынча

7 нче табица

Гомуми файдаланудагы территориялэргэ яисэ гомуми файдаланудагы милеккэ кертелэчэк ясала торган жир кишэрлеклэренен майданы турындагы исемлек һәм белешмэлэр. 2 нче этап

Шартлы билге	Жир кишэрлегенен майданы, кв.м	Рөхсэт ителгән файдалану төре
16:50:000000:3У2	10521	Урам-юл челтэре (код 12.0.1)

8 нче табица

Инженерлык коммуникациялэренен планлаштырыла торган сервитутларының майданы турында исемлек һәм белешмэлэр

Жир кишэрлегенен кадастр номеры	Ачык сервитут майданы	Рөхсэт ителгән файдалану төрлэре
16:50:140355:15	52	Нокса елгасы
16:50:140205:6	62	Шәхси йорт
16:50:140208:7	2	Шәхси торақ йорт һәм аның янәшәсендәге территория