

**ИСПОЛНИТЕЛЬНЫЙ КОМИТЕТ  
НОВОШЕШМИНСКОГО  
МУНИЦИПАЛЬНОГО РАЙОНА  
РЕСПУБЛИКИ ТАТАРСТАН**  
ул. Советская, д.80,  
с. Новошешминск, 423190



**ТАТАРСТАН РЕСПУБЛИКАСЫ  
ЯҢА ЧИШМӘ  
МУНИЦИПАЛЬ РАЙОНЫ  
БАШКАРМА КОМИТЕТЫ**  
Совет урамы, 80,  
Яңа Чишмә авылы, 423190

\_\_\_\_\_ : (8-84348) 2-31-00, факс: (8-84348) 2-20-22, [chishma@tatar.ru](mailto:chishma@tatar.ru)

## ПОСТАНОВЛЕНИЕ

КАРАР

2024 елның «04» июненән

№ 154

Татарстан Республикасы Яңа Чишмә муниципаль районы территориясендә стационар булмаган сәүдә объектларын урнаштыру схемасын раслау турында

«Россия Федерациясендә сәүдә эшчәнлеген дөүләти жайга салу нигезләре турында» 2009 елның 28 декабрэндәге 381-ФЗ номерлы Федераль законның 10 статьясын, «Татарстан Республикасы жирле үзидарә органнары тарафыннан стационар булмаган сәүдә объектларын урнаштыру схемаларын эшләү һәм раслау тәртибен раслау турында» 2011 елның 26 февралендәге 34-ОД номерлы боерыгын, Татарстан Республикасы Министрлар Кабинетының «Дөүләт милке чикләнмәгән жирләрдә яисә муниципаль милектәге жир кишәрлекләрендә, шулай ук дөүләт милке чикләнмәгән жирләрдә яисә жир кишәрлекләрендә стационар булмаган сәүдә объектларын урнаштыру тәртибенә үзгәрешләр кертү турында» 2016 елның 13 августындагы 553 номерлы һәм «Муниципаль милектәге жирләрдә яисә жир кишәрлекләрендә, шулай ук дөүләт милке чикләнмәгән жирләрдә яисә жир кишәрлекләрендә стационар булмаган сәүдә объектларын урнаштыру тәртибенә үзгәрешләр кертү турында» 2017 елның 18 сентябрэндәге 675 номерлы карарларын үтәү йөзеннән Татарстан Республикасы Яңа Чишмә муниципаль районы Башкарма комитеты карар бирә:

1. Татарстан Республикасы Яңа Чишмә муниципаль районы территориясендә стационар булмаган сәүдә объектларын урнаштыру схемасын карарга 1 нче кушымта нигезендә расларга.

2. Татарстан Республикасы Яңа Чишмә муниципаль районы территориясендә стационар булмаган сәүдә объектларын урнаштыру карталарын расларга:

2.1. Татарстан Республикасы Яңа Чишмә муниципаль районының Яңа Чишмә ав., Ленин урамындагы («Сквер») карарга 2 нче кушымта нигезендә;

2.2. Яңа Чишмә ав., Ченышевский урамы, 44а йорты (ЗАГС янындагы парк территориясе) карарга 3 нче кушымта нигезендә;

2.3. Яңа Чишмә ав., Заливная урамы, 2 нче йорт (РМЙ янындагы парк территориясе) карарга 4 нче кушымта нигезендә;

2.4. Яңа Чишмә ав. Ленин урамы, 1 В йорты Татарстан Республикасы Яңа Чишмә муниципаль районы, Яңа Чишмә ав., Ленин урамы, 1 В йорты территориясендә (мәдәният һәм ял паркы территориясе) стационар булмаган сәүдә объектларын урнаштыру картасы карарга 5 нче кушымта нигезендә.

3. Татарстан Республикасы Яңа Чишмә муниципаль районы Башкарма комитетының «Татарстан Республикасы Яңа Чишмә муниципаль районы территориясендә стационар булмаган сәүдә объектларын урнаштыру схемасын раслау турында» 2023 елның 27 февралендәге 49 номерлы карарын үз көчен югалткан дип танырга.

4. Әлеге карарны «Интернет» мәгълүмат–телекоммуникация челтәрендәге «Татарстан Республикасы хокукый мәгълүматының рәсми порталы»нда <http://pravo.tatarstan.ru>, «Интернет» мәгълүмат-телекоммуникация челтәрендәге Татарстан Республикасы муниципаль берәмлекләре порталында Татарстан Республикасы Яңа Чишмә муниципаль районының рәсми сайтында <http://novosheshminsk.tatarstan.ru> бастырып чыгарырга.

5. Әлеге карарның үтәлешен тикшереп торуну Татарстан Республикасы Яңа Чишмә муниципаль районы Башкарма комитеты житәкчесенә беренче урынбасарына (икътисад бунча) йөкләргә.

Житәкче



Р.Р. Фасахов

Татарстан Республикасы Яңа  
 Чишмә муниципаль районы  
 Башкарма комитетының  
 2024 елның «04» июненән  
 154 номерлы карарына  
 1 нче кушымта

Татарстан Республикасы Яңа Чишмә муниципаль районы территориясендә  
 стационар булмаган сәүдә объектларын урнаштыру схемасы

№	Реестр номеры	Адресы, урнашу урыны	Мәйданы, кв. м.
Татарстан Республикасы Яңа Чишмә муниципаль районының Яңа Чишмә авылы территориясендә сезонлы стационар булмаган кафелар урнаштыру			
1	Н-1	Ленин урамы, 1 В йорты (мәдәният һәм ял паркы)	70 кә кадәр
2	Н-2	Заливная урамы, 2 нче йорт (РМЙ янындагы парк)	70 кә кадәр
3	Н-3	Ченышевский урамы, 44а йорты (ЗАГС янындагы парк)	70 кә кадәр
Татарстан Республикасы Яңа Чишмә муниципаль районының Яңа Чишмә авылы территориясендә яшелчә, жиләк-жимеш сату буенча сәүдә нокталары урнаштыру			
4	Н-4	Ленин урамы, 1 В йорты (мәдәният һәм ял паркы)	15 гә кадәр
5	Н-5	Ленин урамы (жәяүлеләр зонасы)	15 гә кадәр
6	Н-6	Заливная урамы, 2 нче йорт (РМЙ янындагы парк)	15 гә кадәр
7	Н-7	Ченышевский урамы, 44а йорты (ЗАГС янындагы парк)	15 гә кадәр
Яңа Чишмә муниципаль районының Яңа Чишмә авылы территориясендә тундырма, баллы тәм-томна һәм салкынча эчемлекләр сату буенча сезонлы сәүдә нокталары урнаштыру			
8	Н-8	Ленин урамы, 1 В йорты (мәдәният һәм ял паркы)	6 га кадәр
9	Н-9	Ленин урамы (жәяүлеләр зонасы)	6 га кадәр
10	Н-10	Заливная урамы, 2 нче йорт (РМЙ янындагы парк)	6 га кадәр
11	Н-11	Ченышевский урамы, 44а йорты (ЗАГС янындагы парк)	6 га кадәр
Татарстан Республикасы Яңа Чишмә муниципаль районының Яңа Чишмә авылы территориясендә хезмәт күрсәтү (аттракционнар, батутлар) буенча			

сезонлы объектлар урнаштыру			
12	Н-12	Ленин урамы, 1 В йорты (мәдәният һәм ял паркы)	100 гә кадәр
13	Н-13	Заливная урамы, 2 нче йорт (РМЙ янындагы парк)	150 гә кадәр
Татарстан Республикасы Яңа Чишмә муниципаль районының Яңа Чишмә авылы территориясендә сезонлы спорт-күчел ачу объектлары урнаштыру			
14	Н-15	Ленин урамы, 1 В йорты (мәдәният һәм ял паркы)	200 гә кадәр
15	Н-16	Заливная урамы, 2 нче йорт (РМЙ янындагы парк)	200 гә кадәр
16	Н-17	Ченышевский урамы, 44а йорты (ЗАГС янындагы парк)	200 гә кадәр
Татарстан Республикасы Яңа Чишмә муниципаль районының Яңа Чишмә авылы территориясендә спорт инвентаре һәм кирәк-яракларын прокатка бирү һәм сату хезмәтләре күрсәтү буенча стационар булмаган сезонлы объектлар урнаштыру			
17	Н-18	Ленин урамы, 1 В йорты (мәдәният һәм ял паркы)	15 гә кадәр
18	Н-19	Заливная урамы, 2 нче йорт (РМЙ янындагы парк)	15 гә кадәр
19	Н-20	Ченышевский урамы, 44а йорты (ЗАГС янындагы парк)	15 гә кадәр
Татарстан Республикасы Яңа Чишмә муниципаль районының Яңа Чишмә авылы территориясендә фотохезмәтләр күрсәтү һәм фото бастыру хезмәтләре күрсәтү буенча сезонлы күчмә объектлар урнаштыру			
20	Н-21	Ленин урамы, 1 В йорты (мәдәният һәм ял паркы)	6 га кадәр
21	Н-22	Ленин урамы (жәяүлеләр зонасы)	6 га кадәр
22	Н-23	Заливная урамы, 2 нче йорт (РМЙ янындагы парк)	6 га кадәр
23	Н-24	Ченышевский урамы, 44а йорты (ЗАГС янындагы парк)	6 га кадәр
Татарстан Республикасы Яңа Чишмә муниципаль районының Яңа Чишмә авылы территориясендә үз-үзең хезмәт күрсәтү аппаратлары (вендинглар) урнаштыру			
24	Н-25	Ленин урамы, 1 В йорты (мәдәният һәм ял паркы)	5 кә кадәр
25	Н-26	Ленин урамы (жәяүлеләр зонасы)	5 кә кадәр
26	Н-27	Заливная урамы, 2 нче йорт (РМЙ янындагы парк)	5 кә кадәр
27	Н-28	Ченышевский урамы, 44а йорты (ЗАГС янындагы парк)	5 кә кадәр
Татарстан Республикасы Яңа Чишмә муниципаль районының Яңа Чишмә авылы территориясендә чәчәкләр сату буенча сезонлы объектлар			

урнаштыру			
28	Н-29	Ленин урамы, 1 В йорты (мәдәният һәм ял паркы)	20 гә кадәр
29	Н-30	Ленин урамы (жәяүлеләр зонасы)	20 гә кадәр
30	Н-31	Заливная урамы, 2 нче йорт (РМЙ янындагы парк)	20 гә кадәр
31	Н-32	Ченышевский урамы, 44а йорты (ЗАГС янындагы парк)	20 гә кадәр

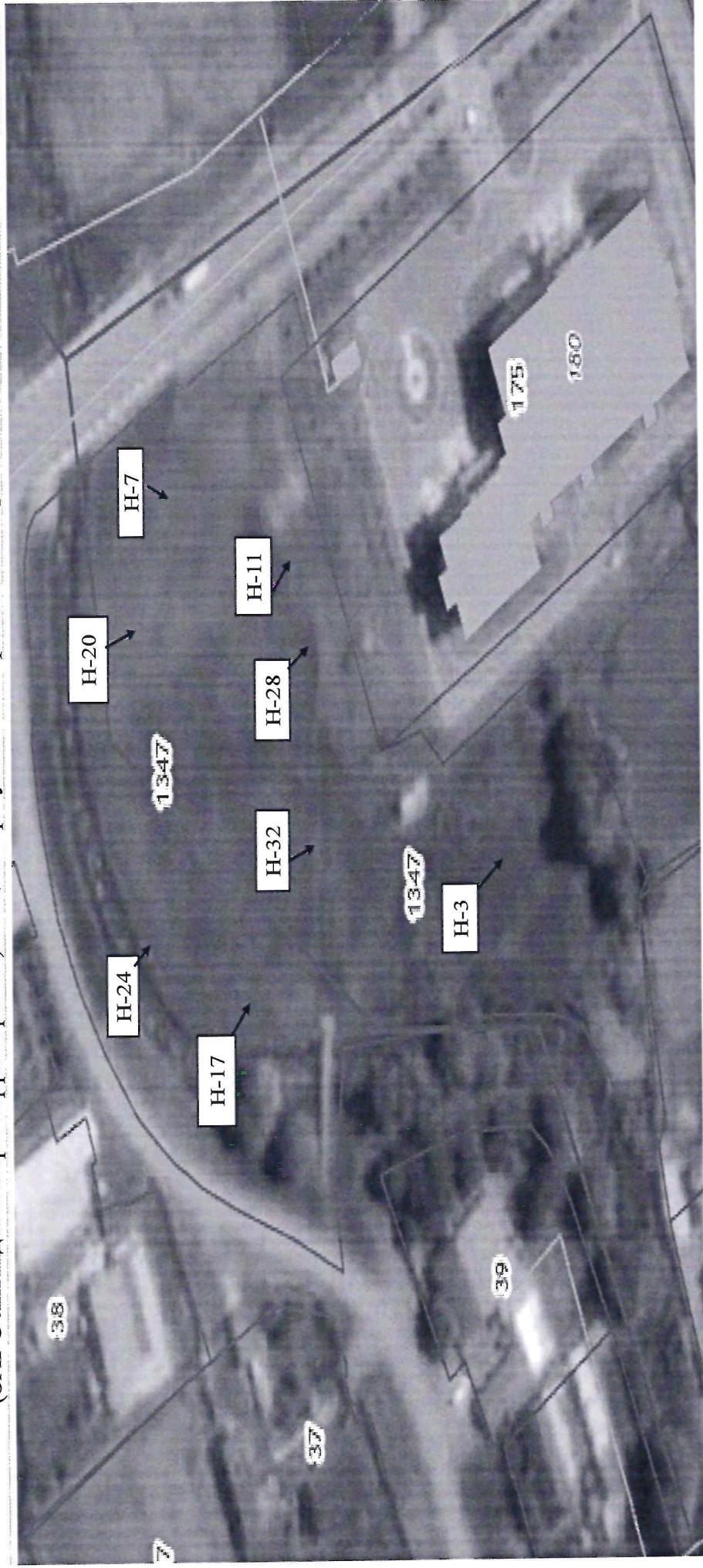
Татарстан Республикасы Яңа  
Чишмә муниципаль районы  
Башкарма комитетының  
2024 елның «04» июненән  
154 номерлы карарына  
2 нче кушымта

Татарстан Республикасы Яңа Чишмә муниципаль районы, Яңа Чишмә ав., Ленин урамындагы («Сквер») территориядә стационар булмаган сәудә объектларын урнаштыру картасы



Татарстан Республикасы Яңа  
Чишмә муниципаль районы  
Башкарма комитетының  
2024 елның «04» июненән  
154 номерлы карарына  
3 нче кушымта

Татарстан Республикасы Яңа Чишмә муниципаль районы, Яңа Чишмә ав., Ченышевский урамы, 44а йорты территориясендә  
(ЗАГС янындагы парк территориясе) стационар булмаган сәүдә объектларын урнаштыру картасы



Татарстан Республикасы Яңа  
Чишмә муниципаль районы  
Башкарма комитетының  
2024 елның «04» июненән  
154 номерлы карарына  
4 нче кушымта

Татарстан Республикасы Яңа Чишмә муниципаль районы, Яңа Чишмә ав., Заливная урамы, 2 нче йорт территориясендә (РМИЙ паркы территориясә) стационар булмаган сәүдә объектларын урнаштыру картасы





Татарстан Республикасы Яңа  
Чишмә муниципаль районы  
Башкарма комитетының  
2024 елның «04» июненән  
154 номерлы карарына  
5 нче кушымта

Татарстан Республикасы Яңа Чишмә муниципаль районы, Яңа Чишмә ав., Ленин урамы, 1 В йорты территориясендә (мәдәният һәм ял паркы территориясе) стационар булмаган сәүдә объектларын урнаштыру картасы

