



**ПРИКАЗ**  
02.04.2024

**БОЕРЫК**  
№ 105-П

Татарстан Республикасы, Казан шәһәре, Мехчылар урамы, 2 нче йорт адресы буенча урнашкан «Торак йорт» ачыкланган мәдәни мирас объекттын Татарстан Республикасы, Казан шәһәре, Мехчылар урамы, 2 нче йорт, лит.1 адресы буенча урнашкан «Мазут» жәмгыяте йорты» төбәк әһәмиятендәге мәдәни мирас объекты сыйфатында Россия Федерациясе халыкларының мәдәни мирас объектларының (тарихи һәм мәдәни һәйкәлләренен) бердәм дәүләт реестрына керту, аның территориясе чикләрен һәм сак предметын раслау турын

«Россия Федерациясе халыкларының мәдәни мирас объектлары (тарихи һәм мәдәни һәйкәлләре) турында» 2002 елның 25 июнендәге 73-ФЗ номерлы Федераль закон, «Татарстан Республикасында мәдәни мирас объектлары турында» 2005 елның 1 апрелендәге 60-ТРЗ номерлы Татарстан Республикасы Законы, 2024 елның 18 мартындагы дәүләт тарихи-мәдәни экспертизасының уңай нәтижәсе нигезендә боерам:

1. Татарстан Республикасы, Казан шәһәре, Мехчылар урамы, 2 нче йорт адресы буенча урнашкан «Торак йорт» ачыкланган мәдәни мирас объекттын Татарстан Республикасы, Казан шәһәре, Мехчылар урамы, 2 нче йорт, лит.1 адресы буенча урнашкан «Мазут» жәмгыяте йорты» (объектның төре - һәйкәл) төбәк әһәмиятендәге мәдәни мирас объекты сыйфатында Россия Федерациясе халыкларының мәдәни мирас объектларының (тарихи һәм мәдәни һәйкәлләренен) бердәм дәүләт реестрына кертергә.

2. Бу боерыкка 1 кушымта нигезендә Татарстан Республикасы, Казан шәһәре, Мехчылар урамы, 2 нче йорт, лит.1 адресы буенча урнашкан «Мазут» жәмгыяте

йорты» төбәк әһәмиятендәге мәдәни мирас объекты территориясенең чикләрен расларга.

3. Бу боерыкка 2 кушымта нигезендә Татарстан Республикасы, Казан шәһәре, Мехчылар урамы, 2 нче йорт, лит.1 адресы буенча урнашкан «Мазут» жәмгыяте йорты» төбәк әһәмиятендәге мәдәни мирас объектынның сак предметын расларга.

4. Мәдәни мирас объектларын исәркә алу һәм шәһәр төзелеше эшчәнлегенә бүлегенә күрсәтелгән мәдәни мирас объекты территориясе чикләре турында белешмәләр кертүне күчәмсез мөлкәтнең бердәм дәүләт реестрына һәм Россия Федерациясе халыкларының мәдәни мирас объектларының (тарихи һәм мәдәни һәйкәлләренен) бердәм дәүләт реестрына кертүне тәмин итәргә.

5. Әлеге боерыкның үтәлешен контрольдә тотуны үз өстемә алам.

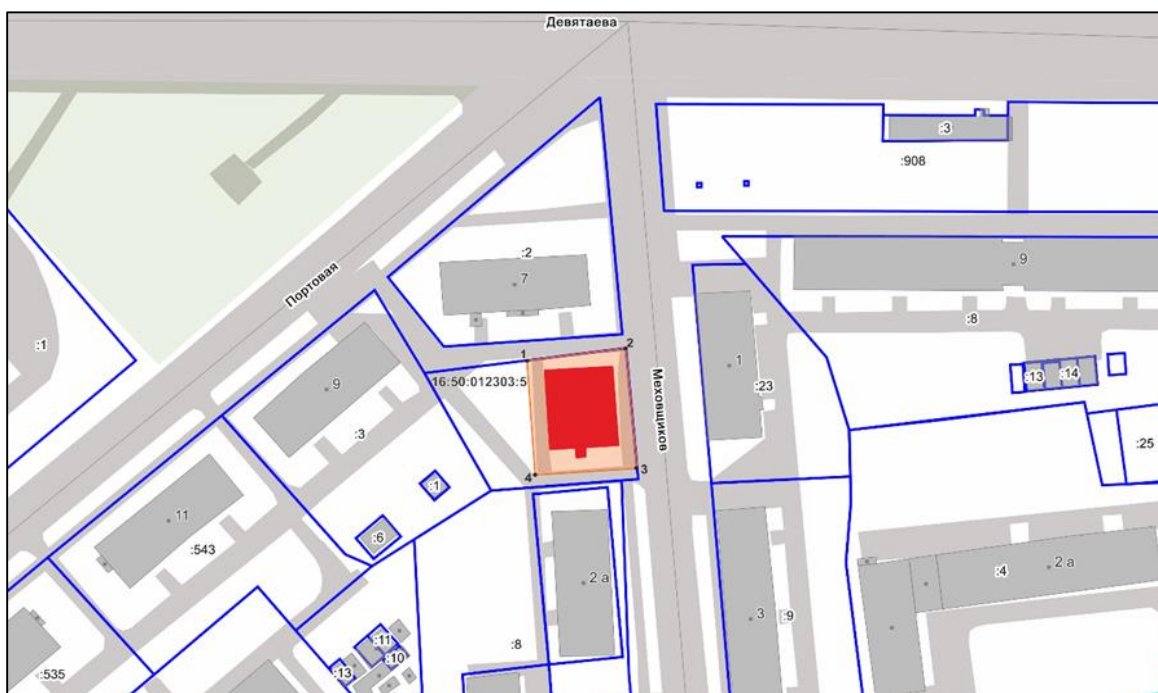
Комитет рәисе

И.Н. Гуцин

Татарстан Республикасы Мәдәни  
мирас объектларын саклау  
комитетының 2024 елның 2  
апрелендәге 105-П номерлы  
боерыгына 1 кушымта






Татарстан Республикасы, Казан шәһәре, Мехчылар урамы, 2 нче йорт, лит.1  
адресы буенча урнашкан «Мазут» жәмгыяте йорты» төбәк әһәмиятендәге  
мәдәни мирас объекты территориясенен чикләре

Татарстан Республикасы, Казан шәһәре, Мехчылар урамы, 2 нче йорт, лит.1  
адресы буенча урнашкан «Мазут» жәмгыяте йорты» төбәк әһәмиятендәге  
мәдәни мирас объекты территориясе чикләренен картасы (схемасы)



Масштаб 1:1000

Шартлы билгеләр:

|   |   |
|---|---|
|  | - мәдәни мирас объекты  |
|  | - мәдәни мирас объекты территориясе                           |
|  | - мәдәни мирас объекты территориясе чиге                      |
|  | - объект территориясе чикләренен характерлы ноктасы           |
|  | - ЕГРН белешмәләре буенча жир кишәрлекләренен кадастр чикләре |
| 16:50:012303:5  | - жир кишәрлегенен кадастр номеры                             |

Татарстан Республикасы, Казан шәһәре, Мехчылар урамы, 2 нче йорт, лит.1  
 адресы буенча урнашкан «Мазут» жәмгыяте йорты» төбәк әһәмиятендәге  
 мәдәни мирас объекты территориясе чикләренә текстлы тасвирламасы

Татарстан Республикасы, Казан шәһәре, Мехчылар урамы, 2 нче йорт,  
 лит.1 адресы буенча урнашкан «Мазут» жәмгыяте йорты» төбәк әһәмиятендәге  
 мәдәни мирас объекты территориясе чикләре түбәндәгечә уза:

| Чикне узу |                  | Чикне узу тасвирламасы   |
|-----------|------------------|--|
| ноктдан   | ноктага<br>кадәр |  |
| 1         | 2                | 1 нче ноктадан 16:50:012303:5 кадастр номеры булган жир кишәрлегенә төньяк чиге буйлап 2 нче ноктага кадәр;  |
| 2         | 3                | 2 нче ноктадан кадастр номеры 16:50:012303:5 булган жир кишәрлегенә көнчыгыш чиге буйлап, Меховщиклар урамы белән параллель рәвештә 3 нче ноктага кадәр; |
| 3         | 4                | 3 нче ноктадан көньяк-көнбатыш юнәлештә 4 нче ноктага кадәр;   |
| 4         | 1                | 4 нче ноктадан төньяк-көнбатыш юнәлештә 1 нче ноктага кадәр.   |

Татарстан Республикасы, Казан шәһәре, Мехчылар урамы, 2 нче йорт, лит.1  
адресы буенча урнашкан «Мазут» жәмгыяте йорты» төбәк әһәмиятендәге  
мәдәни мирас объекты территориясе чикләренәң характерлы нокталары  
таблицасы

| № | Жирле координаталар системасында характерлы нокталарның<br>координаталары (МСК-16) |            |
|---|--|------------|
|   | X  | Y          |
| 1 | 473909.24  | 1304247.89 |
| 2 | 473912.15  | 1304271.26 |
| 3 | 473883.50  | 1304273.90 |
| 4 | 473881.92  | 1304249.82 |
| 1 | 473909.24  | 1304247.89 |

Татарстан Республикасы Мәдәни мирас  
объектларын саклау комитетының 2024  
елның 2 апрелендәге 105-П номерлы  
боерыгына 2 кушымта

Татарстан Республикасы, Казан шәһәре, Мехчылар урамы, 2 нче йорт, лит.1 адресы  
буенча урнашкан «Мазут» жәмгыяте йорты» төбәк әһәмиятендәге мәдәни мирас  
объектының сак предметы\*

1. Меховщиклар урамындагы кызыл сызык буенча бинаның урыны.

2. Биек цокольдәге ике катлы кирпич бинаның күләм-киңлек композициясе,  
венчур кәрнизләре буенча биеклеп тамгалары.

3. Конструктив карар, конфигурация, түбәнен биеклеп тамгалары, түбә  
катламының материалы - табаклы калай.

4. Меховщиклар урамындагы фасадларның композицион чишелеше һәм  
архитектур-сәнгати бизәлеше: чын тәрәзә уемнарының урнашу урыны, формасы,  
зурлыгы һәм бизәлеше, атап әйткәндә:

4.1. Төп фасадның жиде тәрәзә күчәрәндәге композицион чишелеше,  
архитектур-сәнгати бизәлеш: төп фасадның симметрияле өч өлешле эгъзасы;  
ярымциркуль тәрәзә уемлы өчпочмаклы фронтон белән тәмамлана торган үзәк  
ризалит; беренче катның формасы буенча квадрат, йозак ташлары һәм тәрәзә асты  
киштәләре булган тәрәзә уемнары; икенче катның биек туры почмаклы тәрәзә  
уемнары, фасадның үзәк өлешендә - кронштейннардә һәм йозак ташларында  
өчпочмаклы профильле сандриklar, сул һәм уң фасадның уң өлешендә - туры түбәле  
карилик һәм түбәле таш рәвешендә очланган сул һәм уң өлешендә; профильле каты  
каты каты каты каты каты каты каты каты эчләре ачык; профильле, очланган  
катта, профильле очланган очланган очлы каты пояслары сул якта, очланган очлык  
турыпочмаклы почмаклы сандаллы каты.

4.2. Төнъяк фасадның биш тәрәзә күчәрәндәге композицион чишелеше,  
архитектур-сәнгати бизәлеш: беренче катның тәрәзә уемнары һәм куышлары,  
формасы буенча - квадратларга якын, тәрәзә асты киштәләре булган; икенче катның  
турыпочмаклы тәрәзә уемнары туры профильле карниз һәм йозак ташлары  
рәвешендәге сандриklar белән; фасадның уң өлешендә почмак калак; профильле  
дукат поясы; икенче катның тәрәзә уемнарында тәрәзә төбе тигезлегендә узучы гади  
профильле профильле профильле кәрниз;

4.3. Көнбатыш фасадның сигез тәрәзә күчәрәндәге композицион чишелеше,  
архитектур-сәнгати бизәлеш: фасадның үзәк өлеше, үзәк керү юлы белән төп керү  
юлы белән, беренче катның тәрәзә уемнары, чыгыш ясаучы нур уемнары һәм йозак  
ташлары белән беренче катның тәрәзә уемнары; чыгыш тора торган нур тасмалары  
булган икенче катның тәрәзә уемнары, йозак ташлары һәм профильле профильле  
кәрниз рәвешендәге сандрикалар; профильле күпкатлы пояс; икенче катның тәрәзә  
уемнары астында тәрәзә төбе турысында узучы гади профиль поясы; икенче катның  
декоратив тәрәзә төпләре; икенче катның декоратив тәрәзә төпләре; очланган калак  
сөяге; очланган юнәлешле карниз очланган очлы түбә;

4.4. Көнъяк фасадның биш тәрәзә күчәрәндәге композицион чишелеше,  
архитектур-сәнгати бизәлеш: беренче катның тәрәзә уемнары һәм куышлары,




формасы буенча - квадратларга якын; икенче катның югары турыпочмаклы тәрәзә уемнары, турыдан-туры профильле карниз һәм йозак ташлары рәвешендәге сандриклар; фасадның сул өлешендә почмак калак; профильле дукат поясы; икенче катның тәрәзә уемнары астында тәрәзә төбе тигезлегендә узучы гади профиль поясы; профильле венчур кәрниз.

5. XIX гасыр уртасындагы буялган кирпич өслекләрдән фасад өслекләрен бизәкләү материалы һәм характеры.


6. XIX гасыр уртасындагы капитал диварлар, аларның конструкциясе һәм материалы.

\* Сак предметы объектны комплекслы тикшергәндә, шулай ук реставрация эшләрен башкару процессында төгәлләштерелергә һәм өстәмә кертәргә тиеш.

Татарстан Республикасы, Казан шәһәре, Мехчылар урамы, 2 нче йорт, лит.1 адресы  
буенча урнашкан «Мазут» жәмгыяте йорты» төбәк әһәмиятендәге мәдәни мирас  
объектының сак предметының таблицасы

| №<br>п/п | Сак предметв  | Төп элементларның фотофиксациясе/график<br>материаллар  |
|----------|---|---|
| 1.       | Меховщиклар урамындагы кызыл сызык буенча бинаның урыны.  |  <p>1 рәсем. Объектның урнашкан урыны</p> |
| 2.       | Биек цокольдәге ике катлы кирпич бинаның күләм-киңлек композициясе, венчур кәрнизләре буенча биеклек тамгалары. |  <p>2 рәсем. Гомум күренеш</p>          |
| 3.       | Конструктив карар, конфигурация, түбәнең биеклек тамгалары, түбә катламының материалы - табаклы калай.          |  <p>3 рәсем. Түбә</p>                   |



|                        |  |   |
|------------------------|--|---|
| 4.                     | <p>Меховщиклар урамындагы фасадларның композицион чишелеше һәм архитектур-сәнгати бизәлеше: чын тәрәзә уемнарының урнашу урыны, формасы, зурлыгы һәм бизәлеше, атап әйткәндә:</p>  |   |
| 4 рәсем. Гомум күренеш |  |   |
| 4.1.                   | <p>Төп фасадның жиде тәрәзә күчәрәндәге композицион чишелеше, архитектур-сәнгати бизәлеш: төп фасадның симметрияле өч өлешле эгъзасы; ярымциркуль тәрәзә уемлы өчпочмаклы фронто́н белән тәмамлана торган үзәк ризалит; беренче катның формасы буенча квадрат, йозак ташлары һәм тәрәзә асты киштәләре булган тәрәзә уемнары; икенче катның биек туры почмаклы тәрәзә уемнары, фасадның үзәк өлешендә - кронштейннардә һәм йозак ташларында өчпочмаклы профильле сандриклар, сул һәм уң фасадның уң өлешендә - туры түбәле каролик һәм түбәле таш рәвешендә очланган сул һәм уң өлешендә; профильле каты каты каты каты каты каты каты каты каты каты эчләре ачык; профильле, очланган катта, профильле очланган очланган очлы каты пояслары сул якта, очланган очлык турыпочмаклы почмаклы сандаллы каты.</p> |  <p data-bbox="762 1339 1358 1373" style="text-align: center;">5 рәсем. Төп фасадның өч өлешле бүленүе</p>  <p data-bbox="719 1787 1398 1899" style="text-align: center;">6 рәсем. Икенче катның тәрәзә уемнары, формасы буенча - квадрат, йозак ташлары һәм тәрәзә асты киштәләре белән якын.</p> |



7 рәсем. Фасадның үзәк өлешенә 2 нче катындагы тәрәзә уемнары кронштейннара өчпочмаклы профильле сандриklar һәм йомык ташлар белән



8 рәсем. Фасадның сул һәм уң өлешләрендә 2 нче катның тәрәзә уемнары - турыдан-туры профильле карниз һәм йомык ташлар рәвешендәге сандриklar белән



9 рәсем. Профильләштерелгән катара пояс; икенче катның тәрәзә уемнары астында тәрәзә төбе тигезлегендә узучы гади профиль поясы





10 рәсем. Ярым циркуль тәрәзә уемлы үзәк ризалитның өчпочмаклы фронтоны

4.2. Төньяк фасадның биш тәрәзә күчәрәндәге композицион чишелеше, архитектур-сәнгати бизәлеш: беренче катның тәрәзә уемнары һәм куышлары, формасы буенча - квадратларга яқын, тәрәзә асты киштәләре булган; икенче катның турыпочмаклы тәрәзә уемнары туры профильле карниз һәм йозак ташлары рәвешендәге сандриklar белән; фасадның уң өлешендә почмак калак; профильле дукат поясы; икенче катның тәрәзә уемнарында тәрәзә төбе тигезлегендә узучы гади профильле карниз;



11 рәсем. Төньяк фасад



12 рәсем. Беренче каттагы тәрәзә уемнары һәм куышлары, формасы буенча - квадрат, тәрәзә асты киштәләренә яқын.



13 рәсем. Икенче катның профильләштерелгән карниз һәм йомык ташлар рәвешендәге сандриклары белән турыпочмаклы биек тәрәзә уемнары



14 рәсем. Профильләштерелгән катара пояс; икенче катның тәрәзә уемнары астында тәрәзә төбе тигезлегендә узучы гади профиль поясы



15 рәсем. Профильләштерелгән кәрниз



4.3. Көнбатыш фасадның сигез тәрзә күчәрәндәге композицион чишелеш, архитектур-сәнғати бизәләш: фасадның үзәк өлешә, үзәк керү юлы белән төп керү юлы белән, беренче катның тәрзә уемнары, чыгыш ясаучы нур уемнары һәм йозак ташлары белән беренче катның тәрзә уемнары; чыгыш тора торган нур тасмалары булган икенче катның тәрзә уемнары, йозак ташлары һәм профильле карниз рәвешендәге сандрикалар; профильле күпкатлы пояс; икенче катның тәрзә уемнары астында тәрзә төбе турысында узучы гади профиль поясы; икенче катның декоратив тәрзә төпләре; икенче катның декоратив тәрзә төпләре; очланган калак сөяге; очланган юнәлешле карниз очланган очлы түбә;



16 рәсем. Көнбатыш фасад



17 рәсем. 1 нче катның чыгыш ясаучы нур тамгалары һәм йозак ташлары булган тәрзә уемнары



18 рәсем. Чыгыш ясаучы нур тамгалары, йозак ташлары һәм турыдан-туры жәелгән профильле карниз рәвешендәге сандриklar белән 2 нче катның тәрзә уемнары



19 рәсем. Профильләштерелгән катара пояс; икенче катның тәрәзә уемнары астында тәрәзә төбе тигезлегендә узучы гади профиль поясы; икенче кат тәрәзәләренең декоратив тәрәзә төпләре



20 рәсем. Почмак уемы

4.4. Көнъяк фасадның биш тәрәзә күчәрәндәге композицион чишелеше, архитектур-сәнгати бизәләш: беренче катның тәрәзә уемнары һәм куышлары, формасы буенча - квадратларга яқын; икенче катның югары турыпочмаклы тәрәзә уемнары, турыдан-туры профильле карниз һәм йозак ташлары рәвешендәге сандриklar; фасадның сул өлешендә почмак калак; профильле дукат поясы; икенче катның тәрәзә уемнары астында тәрәзә



21 рәсем. Көнъяк фасад



төбе тигезлегендә узучы гади профиль поясы; профильле венчур кәрниз.



22 рәсем Икенче катның профилирланган карниз һәм йомык ташлар рәвешендәге сандриклары белән турыпочмаклы биек тәрәзә уемнары



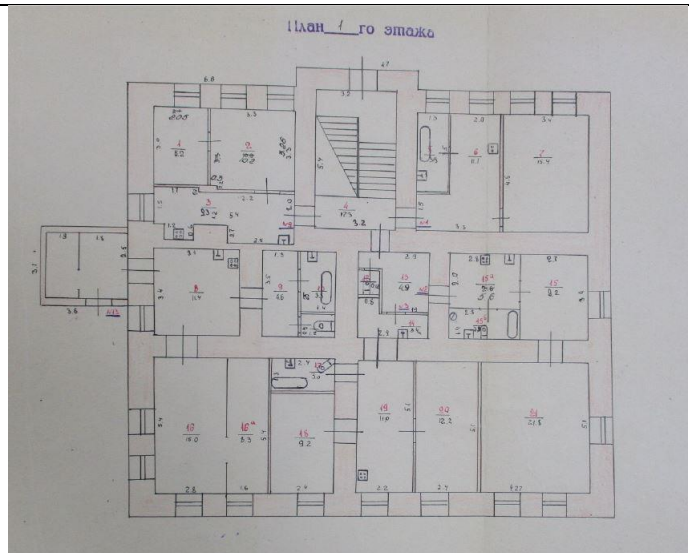
23 рәсем. Профильләштерелгән катара поясы; икенче катның тәрәзә уемнары астында тәрәзә төбе тигезлегендә узучы гади профиль поясы

5. Фасад өслекләре бизәкләү материалы һәм характеры: буялган кирпич

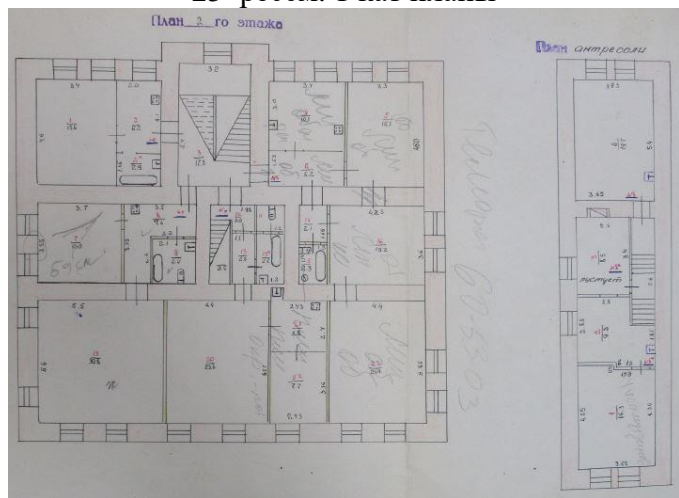


24 рәсем. Фасадның декоратив бизәлеше

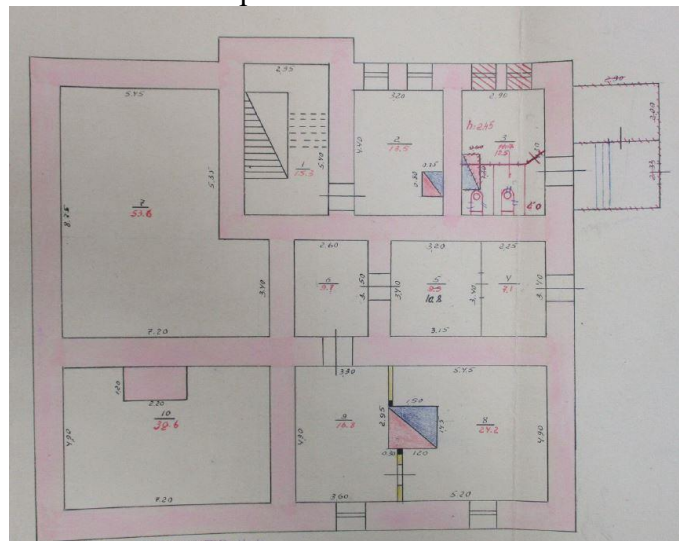
6. Конструктив схема:  
капиталь диварлар, аларның  
конструкциясе һәм  
материалы (кирпич).



25 рәсем. 1 кат планы

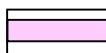


26 рәсем. 2 кат планы



27 рәсем. Подвал планы

Шартлы билгеләр:

 - капиталь диварлар



