



РЕШЕНИЕ
20.03.2024

Зеленодольск
шәһәре

КАРАР
№ 382

Татарстан Республикасы Зеленодольск муниципаль районы «Осиново авыл жирлеген» муниципаль берәмлегенен генераль планы турында

2003 елның 6 октябрдәге «Россия Федерациясендә жирле үзидарә оештыруның гомуми принциплары турында» 131-ФЗ номерлы Федераль законның 14 статьясы, Россия Федерациясе Шәһәр төзелеше кодексының 24 статьясы нигезендә, жәмәгать фикер алышуларның нәтижеләрен исәпкә алып, «Зеленодольск муниципаль районы» муниципаль берәмлеге Уставына таянып, Зеленодольск муниципаль районы Советы түбәндәге карарны **карап кылды**:

1. Татарстан Республикасы Зеленодольск муниципаль районы «Осиново авыл жирлеген» муниципаль берәмлегенен генераль планын расларга. (карта һәм текст өлеше кушымта итеп бирелә)

2. «Татарстан Республикасы Зеленодольск муниципаль районы Осиново авыл жирлеген» муниципаль берәмлегенен генераль планы турында» 2023 елның 20 июлендәге 301 номерлы карарын үз көчен югалткан дип танырга.

3. Әлеге карарны «Интернет» мәгълүмат-телекоммуникация челтәрендә Татарстан Республикасының хокукый мәгълүматның рәсми порталында (<http://pravo.tatarstan.ru>) һәм Татарстан Республикасы муниципаль берәмлекләре порталы составындагы Зеленодольск муниципаль районының мәгълүмат сайтында (<http://zelenodolsk.tatarstan.ru>) урнаштырырга һәм «Зеленодольская правда» газетасында бастырып чыгарырга

Зеленодольск муниципаль районы
Башлыгы, Советы рәисе

М.П. Афанасьев

«ГЕОКОНСАЛТИНГ»

җаваплылыгы чиклэнгән җәмгыяте

420043, ТР Казан шәһәре, Вишневский ур., 26 а

ооо.geoconsulting@yandex.ru

Тел./факс: +7 (843) 528-20-60

ИНН/КПП 1655202063/165501001

ОГРН 1101690059371



**ТАТАРСТАН РЕСПУБЛИКАСЫ
ЗЕЛЕНОДОЛЬСК МУНИЦИПАЛЬ РАЙОНЫ
ОСИНОВО АВЫЛ ЖИРЛЕГЕНЕҢ
ГЕНЕРАЛЬ ПЛАНЫ**

**Территориаль планлаштыру турында нигезләмә
Аңлатма язуы**

ЭЧТӨЛӨК

ЭЧТӨЛӨК..... **ОШИБКА! ЗАКЛАДКА НЕ ОПРЕДЕЛЕНА.**

КЕРЕШ **ОШИБКА! ЗАКЛАДКА НЕ ОПРЕДЕЛЕНА.**

<u>1. ЗЕЛЕНОДОЛЬСК МУНИЦИПАЛЬ РАЙОНЫНЫҢ ОСИНОВО АВЫЛ ЖИРЛЕГЕ ТУРЫНДА ГОМУМИ МЭГЪЛҮМАТ</u>	4
<u>2. ЗЕЛЕНОДОЛЬСК МУНИЦИПАЛЬ РАЙОНЫ ОСИНОВО АВЫЛ ЖИРЛЕГЕНЕҢ ГЕНЕРАЛЬ ПЛАНЫ БУЕНЧА ФЕДЕРАЛЬ, РЕГИОНАЛЬ ҺӘМ ЖИРЛЕ ӘҺӘМИЯТТӨГЕ ЧАРАЛАР ИСЕМЛЕГЕ</u>	7
<u>2.1 ГОМУМИ ОЕШТЫРУ ЧАРАЛАРЫ</u>	7
<u>2.2 СӨНӨГАТЬ ЖИТЕШТЕРҮЕН ҺӘМ КОММУНАЛЬ-СКЛАД ХУЖАЛЫГЫН ҮСТЕРҮ ЧАРАЛАРЫ</u>	7
<u>2.3 СӨНӨГАТЬ ЖИТЕШТЕРҮЕН ҺӘМ КОММУНАЛЬ-СКЛАД ХУЖАЛЫГЫН ҮСТЕРҮ ЧАРАЛАРЫ</u>	12
<u>2.4 УРМАН КОМПЛЕКСЫН ҮСТЕРҮ ЧАРАЛАРЫ</u>	14
<u>2.5 ТОРАК ИНФРАСТРУКТУРАСЫН ҮСТЕРҮ ЧАРАЛАРЫ</u>	14
<u>2.6 СОЦИАЛЬ ҺӘМ МӘДӘНИ-КӨНКҮРЕШ ХЕЗМӨТЕ КҮРСӨТҮ ОБЪЕКТЛАРЫ СИСТЕМАСЫН ҮСТЕРҮ ЧАРАЛАРЫ</u>	19
<u>2.7 КОММУНАЛЬ ХЕЗМӨТ КҮРСӨТҮ ОБЪЕКТЛАРЫ (ЗИРАТЛАР)СИСТЕМАСЫН ҮСТЕРҮ</u>	34
<u>2.8 ТУРИСТИК-РЕКРЕАЦИОН ТЕРРИТОРИЯЛӘРНЕ ҮСТЕРҮ ЧАРАЛАРЫ. ЖИРЛЕ ХАЛЫКНЫҢ ЯЛ ИТҮ УРЫННАРЫН ОЕШТЫРУ</u>	36
<u>2.9 ТРАНСПОРТ ИНФРАСТРУКТУРАСЫН ҮСТЕРҮ ЧАРАЛАРЫ</u>	40
<u>2.10 ОСИНОВО АВЫЛ ЖИРЛЕГЕ ТОРАК ПУНКТЛАРЫ ЧИКЛӘРЕН БИЛГЕЛӘУ БУЕНЧА ЧАРАЛАР</u>	50
<u>2.11 ИНЖЕНЕРЛЫК ИНФРАСТРУКТУРАСЫН ҮСТЕРҮ ЧАРАЛАРЫ</u>	54
<u>2.12 ТЕРРИТОРИЯНЕ ИНЖЕНЕРЛЫК БУЕНЧА ӘЗЕРЛӘУ ЧАРАЛАРЫ</u>	70
<u>2.13 ГРАЖДАННАР ОБОРОНАСЫ ЧАРАЛАРЫ, ГАДӨТТӨН ТЫШ ХӘЛЛӘРНЕ КИСӨТҮ ЧАРАЛАРЫ ИСЕМЛЕГЕ</u>	71

КЕРЕШ

Татарстан Республикасы Зеленодольск муниципаль районының Осиново авыл җирлегенең генераль планы проекты «Геоконсалтинг» ЖЧЖ тарафыннан проектлаштыру йөкләмәсе нигезендә эшлэнгән.

Осиново авыл җирлегенең генераль планы проекты эшләүгә заказчы булып Татарстан Республикасы Зеленодольск муниципаль районы Башкарма комитеты тора.

Зеленодольск муниципаль районы Осиново авыл җирлегенең генераль план проекты— шәһәр төзелеше стратегиясен, яшәү тирәлеген формалаштыру шартларын, җирлек территорияләренең үсеш юнәлешләрен һәм чикләрен, җирлек составындагы торак пунктларның чикләрен билгеләү һәм үзгәртү, территорияләрне функциональ зоналаштыру, инженерлык, транспорт һәм социаль инфраструктураларны үстерү, тарихи-мәдәни мирас объектларын һәм аеруча саклана торган табигать территорияләрен саклауга карата шәһәр төзелеше таләпләрен, экологик һәм санитар иминлекне билгели торган территориаль планлаштыру документы.

Генераль планны гамәлгә ашыру түбәндәге вакытлы срокларга эшлэнгән:

Беренче чиратта, генераль планны гамәлгә ашыру буенча беренче чираттагы билгелэнгән чаралар – 2025 елга кадәр.

Генераль планның барлык төп проект карарлары планлаштырылган исәп-хисап срогы - 2042 елга кадәр.

Россия Федерациясе Шәһәр төзелеше кодексының 23 статьясы нигезендә Осиново авыл җирлегенең генераль планы проекты үз эченә түбәндәгеләрне ала:

1 нче кисәк текст һәм график материаллар составында:

Текст материаллары-Территориаль планлаштыру турында нигезләмә, аңа территориаль планлаштыру максатлары һәм бурычлары, территориаль планлаштыру буенча чаралар исемлеге һәм генераль план проекты гамәлгә ашыру этаплары буенча аларны үтәү эзлеклелеге керә.

График материаллар территориаль планлаштыру карталарын (схемаларын)үз эченә ала.

2 кисәк. Территориаль планлаштыру тәкъдимнәрен нигезләү һәм аңлату максатларында, авыл җирлегенең генераль план проекты раслау процессын килештерү һәм тәмин итү өчен, текст һәм график материаллардан торган **проектны нигезләү буенча материаллар**.

Текст материаллары җирлек территориясе торышын, аның комплекслы үсеше проблемаларын һәм юнәлешләрен анализлауны, территориаль һәм пространство-планлаштыру үсешен нигезләүне, территориаль планлаштыру буенча чаралар исемлеген, аларны тормышка ашыру этапларын, табигый һәм техноген характердагы гадәттән тыш хәлләр килеп чыгу куркынычы булган төп факторлар исемлеген үз эченә ала.

График материаллар җирлекнең генераль планы проекты нигезләү схемаларын үз эченә ала.

Россия Федерациясе Шәһәр төзелеше кодексы (ФЗ-190), «Россия Федерациясендә җирле үзидарә оештыруның гомуми принциплары турында»

Федераль закон (ФЗ-131) нигезендә жирлекнең жирле әһәмияттәге чаралары расланьрга тиеш.

Зеленодольск муниципаль районының Осиново авыл жирлегенең генераль планы проектын эшлэгәндә түбәндәге материаллар файдаланылды:

– Татарстан Республикасы Министрлар Кабинетының 2011 елның 21 февралендәге 134 номерлы карары белән расланган Татарстан Республикасын территориаль планлаштыру схемалары (Министрлар Кабинетының 2022 елның 15 мартындагы 235 номерлы карары редакциясендә);

– Зеленодольск муниципаль районы Советының 2020 елның 14 декабрәндәге 30 номерлы карары белән расланган Татарстан Республикасы Зеленодольск муниципаль районын территориаль планлаштыру схемасы (үзгәрешләр кертү);

– Татарстан Республикасы Зеленодольск муниципаль районы Советының 2023 елның 20 июлендәге 301 номерлы карары белән расланган Осиново авыл жирлегенең генераль планы;

– Зеленодольск муниципаль районы администрациясе һәм аның составына керүче Осиново авыл жирлеге тарафыннан бирелгән рәсми белешмәләр.

1. ЗЕЛЕНОДОЛЬСК МУНИЦИПАЛЬ РАЙОНЫ ОСИНОВО АВЫЛ ЖИРЛЕГЕ ТУРЫНДА ГОМУМИ БЕЛЕШМӘ

Осиново авыл жирлеге чиге «Зеленодольск муниципаль районы «Муниципаль берәмлегенә һәм аның составындагы муниципаль берәмлекләренә территорияләре чикләрен билгеләү һәм аларның статусы турында» 2005 елның 31 гыйнварындагы 24-ТРЗ номерлы Татарстан Республикасы Законы нигезендә кабул ителде (үзгәрешләр һәм өстәмәләр белән).

Осиново авыл жирлеге составына әлеге закон нигезендә Осиново авылы (административ үзәк), Яңа Тура авылы, Ремплер авылы, Воронино авылы, Новониколаевский поселогы керә.

Авыл жирлеге Татарстан Республикасының көнбатышында, Зеленодольск муниципаль районының төньяк-көнчыгыш өлешендә, Казан һәм Зеленодольск шәһәрләре арасында урнашкан. Осиново авыл жирлеге Казан шәһәре муниципаль берәмлеге, Зеленодольск муниципаль районы Бишнә, Большие Ключи, Новопольский, Октябрь, Раифа авыл жирлекләре һәм Биектау муниципаль районы белән чиктәш.

Осиново авыл жирлегенә гомуми мәйданы 7843,77 га тәшкит итә, шул исәптән торақ пунктларның мәйданы 1012,501 га, шулардан: Осиново авылы - 557,1239 га, Яңа Тура авылы - 350,8523 га, Ремплер авылы - 29,7895 га, Воронино авылы - 14,4537 га, Новониколаевский поселогы - 60,2816 га (картографик материал буенча).

Жирлекнең Казан һәм Зеленодольск шәһәрләренән ерак булмавын икътисади-географик хәлнең үзенчәлекләренә кертергә кирәк. Шәһәрләр белән элемент асфальт юл буенча алып барыла.

Осиново авыл жирлегенә Татарстан Республикасының башка жирлекләре һәм районнары белән транспорт элементәсе хәзерге вакытта федераль эһәмияттәге автомобиль юлы, региональ яисә муниципальара һәм жирле эһәмияттәге автомобиль юллары аша гамәлгә ашырыла. Жирлек территориясе буенча - Мәскәү - Владимир - Түбән Новгород - Казан - Уфа «Идел» М-7 федераль эһәмияттәге автомобиль юлы, «Идел»М-7 - Ивановское» региональ яисә муниципальара эһәмияттәге автомобиль юллары, «Яңа Тура т.п. керү юлы» һәм жирле эһәмияттәге автомобиль юллары уза.

Осиново авыл жирлегенә икътисади системасы агросәнәгать комплексы һәм инфраструктура тармакларын үз эченә ала. Авыл жирлегенә житештерү нигезен авыл хужалыгы тәшкит итә.

Осиново авыл жирлеге территориясенә бер өлеше Идел-Кама дәүләт табигый биосфера тыюлыгының сак зонасында урнашкан.

2. ЗЕЛЕНОДОЛЬСК МУНИЦИПАЛЬ РАЙОНЫ ОСИНОВО АВЫЛ ЖИРЛЕГЕНЕҢ ГЕНЕРАЛЬ ПЛАНЫ БУЕНЧА ФЕДЕРАЛЬ, РЕГИОНАЛЬ ҺӘМ ЖИРЛЕ ӘҤӘМИЯТТӘГЕ ЧАРАЛАР ИСЕМЛЕГЕ

2.1 Гомуми оештыру чаралары

Осиново авыл жирлегенең үсеш юнәлешләрен билгеләгәндә Татарстан Республикасының, Зеленодольск муниципаль районының социаль-икътисади үсеш программалары, региональ һәм федераль тармак программалары исәпкә алынды

2015елның 17 июнендәге 40-ТРЗ номерлы Татарстан Республикасы Законы белән «2030 елга кадәр Татарстан Республикасын социаль-икътисадый үстерү стратегиясе» расланды.

Казан агломерациясе составына керүче Зеленодольск муниципаль районы стратегия кысаларында расланган түбәндәге программаларны һәм проектларны тормышка ашыру территориясе булып тора: «Күчерүне янарту», «Казан агломерациясенең инженерлык инфраструктурасын үстерү һәм модернизацияләү», «Казан шәһәр яны зонасы», «Сәнәгать зоналарының редевелопменты», «Казан агломерациясенең транспорт инфраструктурасын үстерү», «Шәһәр һәм сәнәгать», «Идел-Кама агымы» экозонасы, «Чиста юл», «Калдыклар белән эш итү системасы», «Суднолар төзелеше» субкластерын булдыру, үстерү һәм аның югары конкурентлык сәләтен тәэмин итү», «Туризмның перспективалы төрләрендә туристлык продуктлары булдыру».

2.1 Сәнәгать житештерүен һәм коммуналь-склад хужалыгын үстерү чаралары

Осиново авыл жирлегенең генераль планы буенча, беренче чиратта, түбәндәгеләр тәкъдир ителә:

-Осиново авылы жирлегенең көнбатышында 3,0 га майданлы территорияләрдә V класслы куркынычсызлык житештерү эшчәнлеген өчен шартлар тудыру (№ 1.19);

-13,13 га майданда «М-7» индустриаль паркын киңәйтү (ЖК № 16:20:000000:4028);

-16:20:080901:34, 16:20:080901:35, 16:20:080901:52, 16:20:080901:37, 16:20:080901:36, 16:20:080901:39, 16:20:080901:33 номерлы жир кишәрлекләре территориясендә урнашкан 25,0 га майданлы «Green Energy» яңа индустриаль паркы төзелеше;

-116:20:000000:4584, 16:20:080803:1571, 16:20:080803:4402, 16:20:080803:4404, 16:20:080803:4405, 16:20:080803:4435, 16:20:080803:4425, 16:20:080803:4436 номерлы жир кишәрлекләре территориясендә урнашкан 170 гектар майданлы «Тура 2.0» яңа индустриаль парк төзелеше.Әлеге индустриаль паркны төзү «Татарстан Республикасының Зеленодольск районында «Нәфис Косметикс» АЖ («Нәфис Косметикс» АЖ) склад комплексын төзү» инвестиция проектын гамәлгә ашыру кысасында башкарыла.

Татарстан Республикасы калдыклары белән, шул исәптән каты коммуналь калдыклар белән, эш итү өлкәсендәге территорияль схеманы гамәлгә ашыру кысаларында (Татарстан Республикасы Министрлар Кабинетының 2018 елның 13

мартындагы 149 номерлы карары белән расланган, Татарстан Республикасы Министрлар Кабинетының 2019 елның 14 маендагы 391 номерлы карарында күрсәтелгән үзгәрешләр белән), Осиново авыл җирлегендә Татарстан Республикасын территориаль планлаштыру схемасында (16:20 080801:201 кадастр номерлы җир кишәрлегендә) елына 550 мең тонна каты көнкүреш калдыклары егәрлеге булган калдыкларны термик зарарсызландыру заводы төзү каралган .

Осиново авыл җирлегенең сәнәгатъ җитештерүен һәм коммуналь-склад хужалыгын үстерү чаралары

№ т/б	Торак пункт	Объект исеме	Чара төре	Үлчәү берәмлеге	Куәте		Гамәлгә ашыру сроклары		Чара чыганагы
					Гамәлдәге	Яңа (өстәмә)	Беренче чиратта (2025 елга кадәр)	Исәп-хисап срогы (2026-2042 еллар)	
<i>РЕГИОНАЛЬ ӘҖӘМИЯТТӘГЕ ЧАРАЛАР</i>									
1	Осиново авыл җирлеге (кадастр номеры 16:20:080801:201 булган җир кишәрлегендә)	Калдыкларны термик зарарсызландыру заводы	Яңа төзелеш	елына мең тонна каты көнкүреш калдыклары	-	550	+		Татарстан Республикасы калдыклары белән, шул исәптән каты коммуналь калдыклар белән, эш итү өлкәсендәге территориаль схемасы, Татарстан Республикасы ТПС
<i>ҖИРЛЕ (ҖИРЛЕК) ӘҖӘМИЯТЕНДӘГЕ ЧАРАЛАР</i>									
1	Осиново авылы	Җитештерү территориясе	V класслы хәвефлелектәге житештерү эшчәнлеген үстерү өчен шартлар тудыру	га	-	3,0	+		Осиново авыл җирлегенең генераль планы;

№ т/б	Торак пункт	Объект исеме	Чара төре	Үлчәү берәмлеге	Куәте		Гамәлгә ашыру сроклары		Чара чыганагы
					Гамәлдәге	Яңа (өстәмә)	Беренче чиратта (2025 елга кадәр)	Исәп-хисап срогы (2026-2042 еллар)	
2	Осиново авыл жирлеге (кадастр номеры 16:20:000000:4028 булган жир кишәрлегендә)	«М-7» индустриаль паркы	Реконструкция	га	53,08	13,13	+		Осиново авыл жирлегенә генераль планы
3	Осиново авыл жирлеге (16:20:080901:34, 16:20:080901:35, 16:20:080901:52, 16:20:080901:37, 16:20:080901:36, 16:20:080901:39, 16:20:080901:33 кадастр номерлары булган жир кишәрлекләрендә)	«Green Energy» индустриаль паркы	Яңа төзелеш	га	-	25,03	+		Осиново авыл жирлегенә генераль планы

№ т/б	Торак пункт	Объект исеме	Чара төре	Үлчәү берәмлеге	Куәте		Гамәлгә ашыру сроклары		Чара чыганагы
					Гамәлдә ге	Яна (өстәмә)	Беренче чиратта (2025 елга кадәр)	Исәп- хисап срогы (2026- 2042 еллар)	
	Осиново авыл жирлеге (16:20:000000:4584, 16:20:080803:1571, 16:20:080803:4402, 16:20:080803:4404, 16:20:080803:4405, 16:20:080803:4435, 16:20:080803:4425, 16:20:080803:4436) кадастр номерлары булган жир кишәрлекләрендә:	«Тура 2.0» индустриаль парк	Яңа төзелеш	га	-	129,59	+		Осиново авыл жирлегенә генераль планы

2.3. Агросәнәгать комплексын үстерү чаралары

Генераль план белән беренче чиратта түбәндәге чаралар тәкъдим ителә (3.2.2 нче таблицаны карагыз):

– 3,79 га майданлы «Майский» теплица комбинаты» ЖЧЖнең кулланылмый торган теплицалар территориясен урта катлы торак йортлар төзелеше өчен үзгәртү;

– 34,47 гектар майданда кулланылмый торган эре мөгезле терлекләр фермасы территориясен күпкатлы торак йортлар төзелеше өчен үзгәртү;

Осиново авыл жирлеге территориясендә агросәнәгать житештерүен үстерү чараларының йомгаклау исемлеге 2.3.1 нче таблицада күрсәтелгән.

Осиново авыл жирлегендә агросәнагать житеиштерүен үстерү чаралары

№ т/б	Торак пункт	Объект исеме	Чара төре	Үлчәү берәмлеге	Куәте		Гамәлгә ашыру сроклары		Чара чыганагы
					Гамәлдәге	Яңа (өстәмә)	Беренче чиратта (2025 елга кадәр)	Исәп-хисап срогы (2026-2042 еллар)	
<i>ЖИРЛЕ (ЖИРЛЕК)ӘҺӘМИЯТЕНДӘГЕ ЧАРАЛАР</i>									
1	Осиново авылы янында	Эшләми торган «Майский» теплица комбинаты» ЖЧЖ теплицалары	Урта катлы торак йортлар төзү өчен территорияне үзгәртеп эшләү	га	3,79		+		Осиново авыл жирлегенең генераль планы;
2	Яңа Тура авылы янында	Эре мөгезле терлекләрнең файдаланылмый торган фермасы	Күпкатлы торак йортлар төзү өчен территорияне үзгәртеп эшләү	га	2,49		+		Осиново авыл жирлегенең генераль планы;

2.4. Урман комплексын үстерү чаралары

Урман хужалыгы өлкәсендәге чараларга урманнарны янадан торгызу, янгынардан, пычратудан (шул исәптән радиоактив матдәләрдән) һәм башка тискәре йогынтыдан саклау, шулай ук зарарлы организмнардан саклау, шәһәр һәм торак пунктларның яшел зоналары мәйданнарын саклау һәм үстерү буенча чаралар керә, шулай ук урман фонды һәм урман хужалыгы мәнфәгатьләренә кагылышлы башка өлкәләрдәге эшчәнлекнең кайбер чараларын үз эченә ала. Татарстан Республикасының барлык урманнары Россия Федерациясә милкә булып торганга күрә, барлык чаралар да федераль әһәмияткә ия һәм федераль дәрәжәдә контрольдә тотылырга тиеш..

Осиново авыл жирлегенең генераль планы, Зеленодольск муниципаль районының территориаль планлаштыру схемасы һәм башка программалар һәм документлар белән урман һәм урман сәнәгәте комплексын үстерү чаралары исәп-хисап чорына кадәр каралмаган

2.5. Торак инфраструктурасын үстерү буенча чаралар

Торак зоналарын оештыру, гамәлдәге торак фондын реконструкцияләү һәм яңа торак төзелешә мәйданчыкларын урнаштыру буенча тәкъдимнәр эшләү - генераль планның өстенлеклә бурычларының берсе. Проект тәкъдимнәрә шәһәр төзелешә анализы торак фондының техник халәте һәм төзелеш характеристикалары, торак төзелешә динамикасы һәм структурасы, территориянең экологик торышы.нәтижәләренә таяна.

Даими халык өчен яңа торак төзелешә күләмнәрән исәпләү халыкның фаразланган саны һәм фаразланган торак белән тәмин ителеш (кешегә торак мәйданының квадрат метры саны) нигезендә башкарылды.

Татарстан Республикасын территориаль планлаштыру схемасы буенча (үзгәрешләр кертү) халыкның торак белән тәмин ителешенә исәп-хисап күрсәткечә 2020елга Зеленодольск муниципаль районында 28,4 кв.м/кешә тәшкил итәчәк, 2035 елга - 37,0 кв.м/кешә.

Генераль план нигезендә, беренчә чиратта, белем бирү оешмасының тулай торагын 154 кв. м. мәйданлы азкатлы торак йортка үзгәртеп эшләү тәкъдим ителә.

Генераль план нигезендә яңа торак төзелешә өчен түбәндәге территорияләр тәкъдим ителә:

Осиново авылында:

Беренчә чиратта, 10,89 мең кв.метр торак төзү тәкъдим ителә торган күпфатирлы төзелеш өчен (9 катлы) 1,56 га. Хәзергә вакытта мәйданы 0,52 гектар булган территория өлешендә күп фатирлы йорт төзелешә бара.

Күп фатирлы төзелеш (10 катлы) өчен 39,37 га , анда 284,09 мең кв.м торак төзү тәкъдим ителә, шул исәптән 164,59 мең кв. м – беренчә чиратта, 119,5 мең кв. м – исәп-хисап чорына. Хәзергә вакытта мәйданы 1,25 гектар булган территория өлешендә күп фатирлы йорт төзелә.

Күп фатирлы төзелеш (8 катлы)өчен 11,8 га , анда 78,42 мең кв.м (хисап срогына) төзү тәкъдим ителә.

86,4 мең кв.метр торак (беренче чиратта, Новониколаевский п. халкы өчен торакны да керттеп) төзү тәкъдим ителә торган усадьба төзелеше өчен 76,75 га.

торак пункт чикләренә кертелә торган күп фатирлы йортлар (5тән алып 8 катлыга кадәр) территорияләрдә, анда 25,2 мең кв.м торак төзү тәкъдим ителә (исәп-хисап чорына) 3,79 га .

Новониколаевский п.:

усадьба төзелеше өчен 3,82 га, анда 5,1 мең кв. м торак төзү тәкъдим ителә (беренче чиратта). Поселок халкының торакка булган ихтыяжын тулысынча канәгатьләндрерү өчен, беренче чиратта, Осиново авылында усадьба төзелеше өчен территорияләр төзелергә мөмкин.

Яңа Тура авылында:

– 28,05 мең кв. м төзү тәкъдим ителә торган усадьба төзелеше өчен (исәп-хисап вакытына) 24,96 га.

– торак пункт чигенә керә торган күпфатирлы төзелеш өчен (16 катлы)157,61 га, анда 1 304,77 мең кв.м торак төзү тәкъдим ителә, шул исәптән беренче чиратта - 290,18 мең кв.м торак, хисап срогына - 1014,59 мең кв.м торак.

Яңа Тура авылында һәм Осиново авылында торак төзелеше өчен территория, шулай ук хисап срогына торак төзелешендә Ремплер авылы, Воронино авылы халкының ихтыяжларын канәгатьләндрерү өчен төзелергә мөмкин.

Шулай итеп, торак йортка үзгәртеп эшләрүне исәпкә алып, генераль план белән беренче чиратта 557,36 мең кв.м майданлы торак төзү тәкъдим ителә, исәп-хисап срогына - 1289,42 мең кв.м (3.3.2 нче таблицаны карагыз).

Халыкны торак белән тәэмин итү беренче чиратта 31,9 кв.м/кеше тәшкит итәрәк, исәп-хисап срогына - 31,4 кв.м/кеше (2.5.1 нче таблицаны карагыз).

Осиново авыл жирлегендә торак инфраструктурасын үстеру чаралары исемлеге

№ т/б	Торак пункт	Объект исеме	Чара төре	Үлчәү берәмлеге	Куәте		Гамәлгә ашыру сроклары		Үлчәү чыганагы		
					Гамәлдәге	Яңа (өстәмә)	Беренч е чиратта (2025 елга кадәр)	Исәп-хисап срогы (2026-2042 еллар)			
<i>ЖИРЛЕ (ЖИРЛЕК)ӘҤӘМИЯТЕНДӘГЕ ЧАРАЛАР</i>											
1	Осиново авылы	торак фонды	яңа төзелеш	га	-	101,07	+		Осиново авыл жирлегенен генераль планы;		
				мең кв.м	-	261,88					
2			яңа төзелеш	га	-	28,34	+			Осиново авыл жирлегенен генераль планы;	
				мең кв.м	-	197,92					
3			яңа төзелеш	га	-	3,79	+				Осиново авыл жирлегенен генераль планы;
				мең кв.м	-	25,2					
4	яңа төзелеш	га	-	24,96	+	Осиново авыл жирлегенен генераль					
		мең кв.м	-	28,05							

№ т/б	Торак пункт	Объект исеме	Чара төре	Үлчәү берәмлеге	Куәте		Гамәлгә ашыру сроклары		Үлчәү чыганагы
					Гамәлдәге	Яңа (өстәмә)	Беренч е чиратта (2025 елга кадәр)	Исәп-хисап срогы (2026-2042 еллар)	
5			яңа төзелеш	га	-	37,77	+		Осиново авыл жирлегенен генераль планы;
				мең кв.м	-	290,18			
6			яңа төзелеш	га		122,59		+	Осиново авыл жирлегенен генераль планы;
				мең кв.м		1066,3			

№ т/б	Торак пункт	Объект исеме	Чара төре	Үлчәү берәмлеге	Куәте		Гамәлгә ашыру сроклары		Үлчәү чыганагы
					Гамәлдәге	Яңа (өстәмә)	Беренч е чиратта (2025 елга кадәр)	Исәп-хисап срогы (2026-2042 еллар)	
7	Новониколаевский п.	торак фонды	яңа төзелеш	га	-	3,18	+		Осиново авыл жирлегенен генераль планы;
				мең кв.м	-	4,24			
8	Осиново авылы	торак фонды	белем бирү оешмасының тулай торагын аз катлы күп фатирлы торак йортка үзгәртеп эшләү	мең кв.м		0,2	+		Осиново авыл жирлегенен генераль планы;

2.6. Социаль һәм мәдәни-көнкүреш хезмәтләре күрсәтү объектлары системасын үстерү чаралары

Осиново авыл жирлеге генераль планының төп максатларының берсе булып, фаразлана торган характеристикаларны һәм социаль нормаларны исәпкә алып, халыкның хезмәт күрсәтү объектларына ихтыяжларын канәгатьләндерү, шулай ук барлык халыкка хезмәт күрсәтү объектларыннан файдалану мөмкинлегенә тигез шартларын тәэмин итү тора.

Мәгариф оешмалары

Мәктәпкәчә белем бирү оешмалары.

Генераль планның беренче чиратында балалар бакчалары төзүгә исәпләнгән ихтыяж – 2139, исәп-хисап срогына өстәмә 3086 урын тәшкил итәчәк.

Мәктәпкәчә белем бирү оешмаларын урнаштырганда жәяүлеләр өчен кичү мөмкин булган радиуслар исәпкә алынды.

Осиново авыл жирлегенә генераль планы белән түбәндәге чаралар тәкъдим ителә:

1. Беренче чиратта:

– «Васильки», «Аленушка», «Звездочка» балалар бакчаларын капитал ремонтлау;

– Осиново авылында гомуми куәте булган 1140 урынлы биш балалар бакчасы төзү (330, 310, 260, 120, 120);

– Новониколаевский п. куәте 80 урынлы булган балалар бакчасы төзү;

– Яңа Тура авылында гомуми куәте 940 урынлы булган өч балалар бакчасы (2 - 340 урын, 1 - 260 урын) төзү.

2. Исәп-хисап чорына

– Яңа Тура авылында куәте 120 урынлы булган балалар бакчасы төзү;

– Осиново авылында һәркайсының куәте 120 урынлы булган ике балалар бакчасы төзү;

– Яңа Тура авылында проектлана торган күпфатирлы төзелеш территорияләрендә 340 урынлы сигез балалар бакчасы төзү.

Гомуми белем бирү мәктәпләре

Гомуми белем бирү оешмалары төзелешенә исәп-хисап ихтыяжы, беренче чиратта, генераль план буенча 3325 урын, исәп-хисап срогына өстәмә рәвештә 7495 урын тәшкил итәчәк.

Гомуми белем бирү мәктәпләрен урнаштырганда жәяүлеләр өчен кичү мөмкин булган радиуслар исәпкә алынды.

Осиново авыл жирлегенә генераль планы белән түбәндәге чаралар тәкъдим ителә:

1. Беренче чиратта:

– В. В. Карпов исемендәге лицейга капитал ремонт;

– Осиново авылында һәрберсенә куәте 1224 урынлы ике мәктәп төзү;

– Яңа Тура авылында куәте 1224 урынлы булган мәктәп төзү.

2. Исәп-хисап чорына

– Яңа Тура авылында һәрберсенен куәте 1224 урынлы булган биш мәктәп төзү;

– Осиново авылында куәте 1224 урынлы булган мәктәп төзү.

Балаларга өстәмә белем бирүне оештыру

Балаларга өстәмә белем бирү оешмалары төзелешенә ихтыяж беренче чиратта генераль план буенча 3770 урын, исәп-хисап срогына өстәмә 8994 урын тәшкил итәчәк.

Зеленодольск муниципаль районын территорияль планлаштыру схемасы буенча, беренче чиратта, ижтимагый үзәге составында куәте 250 урынлы булган балалар сәнгать мәктәбен төзү тәкъдим ителә.

Генераль план нигезендә Яңа Тура һәм Осиново авылларында гомуми белем бирү оешмалары, ижтимагый үзәкләр, мәдәният учреждениеләре каршында, беренче чиратта, егәрлеге 3520 урынлы булган , исәп-хисап срогына - 8994 урынлы булган түгәрәкләр оештыру тәкъдим ителә.

Дәвалау-профилактика медицина оешмалары

Исәп-хисап чорына дәвалау-профилактика медицина оешмаларын төзүгә исәп-хисап ихтыяжы сменага 167 кеше йөрүне тәшкил итәчәк.

Зеленодольск муниципаль районының территорияль планлаштыру схемасы белән Осиново авылында, беренче чиратта, сменага 250 кеше йөри торган күп профильле сырхауханә төзү тәкъдим ителә.

Россия Федерациясе Президенты каршындагы стратегик үсеш һәм милли проектлар советы президиумы раслаган «Сәламәтлек саклау» илкүләм проекты белән, 2018 елның 24 декабрәндәге 16 номерлы беркетмә белән расланган, Новониколаевский п. модульле ФАП төзү беренче чиратта каралган.

Осиново авыл җирлегенен генераль планы белән түбәндәге чаралар тәкъдим ителә:

– исәп-хисап чорына ике поликлиника төзелеше: Яңа Тура авылында өлкәннәр өчен сменага 480 кеше килү куәте булган , сменага 200 кеше килү мөмкинлеге булган балалар поликлиникасы;

– Яңа Тура авылында сигез даруханә төзү: 2 - беренче чиратта, 6 - исәп-хисап срогына.

Мәдәни-ял итү учреждениеләре

Генераль планның беренче чиратына мәдәни-ял итү учреждениеләрен төзүгә исәп-хисап ихтыяжы 1701 урын, исәп-хисап срогына - өстәмә 2860 урын, китапханәләргә - 219 мең нөсхә, беренче чиратта, исәп-хисап чорына 327 мең нөсхә тәшкил итәчәк.

Зеленодольск муниципаль районының территорияль планлаштыру схемасы, беренче чиратта, Осиново авылындагы ижтимагый үзәк составында куәте 700 урынлы булган авыл мәдәният йорты һәм куәте 100 мең данә булган китапханә, шулай ук Новониколаевский п. куәте 12,5 мең данә булган китапханә белән куәте 200 урынлы булган авыл мәдәният йорты төзү тәкъдим ителә.

Осиново авыл җирлегенен генераль планы белән түбәндәге чаралар тәкъдим ителә:

1. Беренче чиратта:

- Осиново авылында ижтимагый үзек составында куэте 2562 кв.м идэн майданы булган спорт заллары төзү;
- Осиново авылында проектлана торган ике мәктәп составында куэте 738 кв.м идэн майданы булган спорт заллары төзү;
- Новониколаевский п. проектлана торган авыл мәдәният йорты составында куэте 288 кв.м идэн майданы булган спорт залы төзү;
- Яңа Тура авылында күпфункцияле үзек составында куэте 216 кв.м идэн майданы булган спорт залы төзү;
- Яңа Тура авылында проектлана торган мәдәни үзек составында куэте 648 кв.м идэн майданы булган спорт залы төзү;
- Яңа Тура авылында гомуми куэте 4197 кв.м идэн майданы булган спорт заллары белән физкультура-спорт үзәге төзү;
- Яңа Тура авылында проектлана торган мәктәп составында гомуми куэте 738 кв.м идэн майданы булган спорт заллары төзү.

2. Исәп-хисап чорына

- Яңа Тура авылында проектлана торган һәр биш мәктәптә куэте 738 кв. м идэн майданы булган спорт заллары төзү;
- Осиново авылында проектлана торган мәктәп составында гомуми куэте 738 кв.м идэн майданы булган спорт залларын төзү;
- Яңа Тура авылында проектлана торган мәдәният объектлары составында гомуми куэте 1944 кв.м идэн майданы булган спорт залларын төзү;
- Яңа Тура авылындагы күп фатирлы торак йортларның янкорма биналарында гомуми куэте 2674 кв.м идэн майданы булган универсаль спорт заллары төзү.

Генераль планының беренче чиратында яссы спорт корылмалары төзүдә исәп-хисап ихтыяжы 38640 кв.м тәшкил итәчәк, исәп-хисап срогына - өстәмә 79629 кв.м.

Зеленодольск муниципаль районының территориаль планлаштыру схемасы белән, беренче чиратта, Новониколаевский п. – 2020 кв.м, Яңа Тура авылында – 1200 кв. м, Ремплер авылында- 680 кв. м. яссы спорт корылмалары төзү тәкъдим ителә.

Осиново авыл жирлегенең генераль планы буенча гомуми куэте 34740 кв.м булган яссы спорт корылмалары төзү тәкъдим ителә, беренче чиратта, Осиново авылында һәм исәп-хисап чорына Яңа Тура авылында күпфатирлы йортларда проектлана торган объектларда мәгариф, спорт һәм мәдәният объектлары - 79629.

Сәүдә предприятиеләре

Генераль планының беренче чиратта сәүдә предприятиеләрен төзүгә исәпләнгән ихтыяж - сәүдә майданыннан 7803 кв. м, исәп-хисап чорына- сәүдә майданыннан 12254 кв. м өстәмә рәвештә.

Генераль план белән, беренче чиратта һәм исәп-хисап чорына, халык ихтыяжы нигезендә, Осиново, Яңа Тура, Ремплер, Воронино, Новониколаевский п. һәр торак пункты буенча гомуми куәте 20057 кв. м сәүдә мәйданы булган кибетләр төзү тәкъдим ителә.

Көнкүреш хезмәте күрсәтү предприятиеләре

Генераль планның беренче чиратында сәүдә предприятиеләрен төзүгә исәпләнгән ихтыяжы 89 эш урыны, исәп – хисап чорына-өстәмә 163 эш урыны булачак.

Генераль план белән, беренче чиратта һәм исәп- хисап чорына Осиново ав., Яңа Тура ав., Ремплер ав., Воронино ав., Новониколаевский п., һәр торак пункт буенча, халык ихтыяжына карап көнкүреш хезмәте күрсәтү предприятиеләре төзү тәкъдим ителә.

Жәмәгать туклануы предприятиеләре

Генераль план буенча жәмәгать туклануы предприятиеләре төзелешенә ихтыяж, беренче чиратта, 1034 утыру урыны тәшкил итәчәк, исәп-хисап срогына-өстәмә 1634 утыру урыны.

Генераль план нигезендә, беренче чиратта һәм исәп-хисап чорына, халык ихтыяжы нигезендә, Осиново авылында, Яңа Тура авылында, Новониколаевский п. гомуми мәйданы 926 утыру урыны булган көнкүреш хезмәте күрсәтү предприятиеләре төзү тәкъдим ителә.

Кредит-финанс учреждениеләре, элемент бөлүкләре

Генераль планның беренче чиратында, элемент бөлүкләрен төзүгә исәпләнгән ихтыяж – 4 объект, исәп-хисап чорына- өстәмә 7 объект тәшкил итәчәк.

Осиново авыл жирлегенә генераль планы белән беренче чиратта, Осиново авылында элемент бөлүге һәм Яңа Тура авылында өч элемент бөлүге, исәп-хисап срогына Осиново авылында ике элемент бөлүге һәм Яңа Тура авылында 5 элемент бөлүге – төзү тәкъдим ителә.

Банкларның яңа төзелешенә ихтыяж юк.

Полиция

Генераль план белән, беренче чиратта, полиция участковыйларын 8 берәмлеккә арттыру күздә тотыла, исәп-хисап чорына өстәмә рәвештә 14 берәмлеккә.

Полиция пунктларын урнаштыру Яңа Тура авылында күпфатирлы йортларда, Новониколаевский п. авыл мәдәният йорты составында тәкъдим ителә.

Жәмәгать бәдрәфләре

Беренче чиратта жәмәгать бәдрәфләренә ихтыяж – 30 прибор, исәп-хисап срогына -41 прибор

Жәмәгать бәдрәфләре торак пунктларның түбәндәге урыннарында урнаштырылырга тиеш:

а) мәйданнарда, транспорт магистральләрендә, күп жәяүлеләр хәрәкәте булган урамнарда;

б) вокзал янындагы мәйданнарда, барлык тимер юл станцияләрендә, диңгез һәм елга пристаньларында, автостанцияләрдә һәм аэровокзалларда;

- в) шәһәр читендәге һәм шәһәр эчендәге паркларда, зур бульварларда, хезмәт ияләренә күпләп ял итү урыннарында (парклар, урман массивлары һ. б.);
- г) сәүдә үзәкләре, колхоз базарлары территориясендә;
- д) стадионнарда, пляжларда, су спорт корымалары урыннарында һәм мондый төрдәге башка объектларда;
- е) автострадларда, күргәзмәләрдә, ачык кинотеатрларда һ. б.

Осиново авыл жирлегендә хезмәт күрсәтү өлкәсен үстерү буенча чараларның йомгаклау исемлегенә 2.6.1 нче таблицадә күрсәтелгән.

Осиново авыл жирлегендә хезмәт күрсәтү өлкәсен үстөрү чаралары исемлеге

№ т/б	Торак пункт	Объект исеме	Чара төре	Үлчәү берәмлеге	Куәте		Гамәлгә ашыру сроклары		Чара чыганагы
					Гамәлдәге	Яңа (өстәмә)	Беренче чиратта (2025 елга кадәр)	Исәп-хисап срогы (2026-2042 еллар)	
<i>ЖИРЛЕ (РАЙОН) ӘҖӘМИЯТЕНДӘГЕ ЧАРАЛАР</i>									
<i>Мәгариф оешмалары</i>									
1	Осиново авылы	«Васильки» балалар бакчасы	Капиталь ремонт	урын	200	-	+		Осиново авыл жирлеге ГП
2	Осиново авылы	«Аленушка» балалар бакчасы	Капиталь ремонт	урын	235	-	+		Осиново авыл жирлеге ГП
3	Осиново авылы	«Йолдызчык» балалар бакчасы	Капиталь ремонт	урын	260	-	+		Осиново авыл жирлеге ГП
4	Осиново авылы	Балалар бакчасы	Яңа төзелеш	урын	-	330	+		Осиново авыл жирлеге ГП
5	Осиново авылы	Балалар бакчасы	Яңа төзелеш	урын	-	310	+		Осиново авыл жирлеге ГП
6	Осиново авылы	Балалар бакчасы	Яңа төзелеш	урын	-	260	+		Осиново авыл жирлеге ГП
7	Осиново авылы	Балалар бакчасы	Яңа төзелеш	урын		120	+		Осиново авыл жирлеге ГП
8	Осиново авылы	Балалар бакчасы	Яңа төзелеш	урын		120	+		Осиново авыл жирлеге ГП
9	Осиново авылы	Балалар бакчасы	Яңа төзелеш	урын	-	120		+	Осиново авыл жирлеге ГП
10	Осиново авылы	Балалар бакчасы	Яңа төзелеш	урын	-	120		+	Осиново авыл жирлеге ГП

№ т/б	Торак пункт	Объект исеме	Чара төре	Үлчәү берәмлеге	Куәте		Гамәлгә ашыру сроклары		Чара чыганагы
					Гамәлдә ге	Яна (өстәмә)	Беренче чиратта (2025 елга кадәр)	Исәп-хисап срогы (2026-2042 еллар)	
11	Новониколаевский п.	Балалар бакчасы	Яңа төзелеш	урын	-	80	+		Осиново авыл жирлеге ГП
12	Яңа Тура авылы	Балалар бакчасы	Яңа төзелеш	урын	-	340	+		Осиново авыл жирлеге ГП
13	Яңа Тура авылы	Балалар бакчасы	Яңа төзелеш	урын	-	340	+		Осиново авыл жирлеге ГП
14	Яңа Тура авылы	Балалар бакчасы	Яңа төзелеш	урын	-	260	+		Осиново авыл жирлеге ГП
15	Яңа Тура авылы	Балалар бакчасы	Яңа төзелеш	урын	-	120		+	Осиново авыл жирлеге ГП
16	Яңа Тура авылы	340 урынлы 8 балалар бакчасы	Яңа төзелеш	урын	-	2720		+	Осиново авыл жирлеге ГП
17	Осиново авылы	В. В. Карпов исемдәге лицей	Капиталь ремонт	урын	800		+		Осиново авыл жирлеге ГП
18	Осиново авылы	Гомуми белем бирү мәктәбе	Яңа төзелеш	урын	-	1224	+		Осиново авыл жирлеге ГП
19	Осиново авылы	Гомуми белем бирү мәктәбе	Яңа төзелеш	урын	-	1224	+		Осиново авыл жирлеге ГП
20	Осиново авылы	Гомуми белем бирү мәктәбе	Яңа төзелеш	урын	-	1224		+	Осиново авыл жирлеге ГП
21	Яңа Тура авылы	Гомуми белем бирү мәктәбе	Яңа төзелеш	урын	-	1224	+		Осиново авыл жирлеге ГП
22	Яңа Тура авылы	Һәркайсы 1224 урынлы 5 гомуми белем бирү мәктәбе	Яңа төзелеш	урын	-	4896		+	Осиново авыл жирлеге ГП

№ т/б	Торак пункт	Объект исеме	Чара төре	Үлчәү берәмлеге	Куәте		Гамәлгә ашыру сроклары		Чара чыганагы
					Гамәлдә ге	Яна (өстәмә)	Беренче чиратта (2025 елга кадәр)	Исәп- хисап срогы (2026- 2042 еллар)	
<i>Балаларга өстәмә белем бирүне оештыру</i>									
1	Осиново авылы	Ижтимагый үзәк составында балалар сәнгать мәктәбе	Яңа төзелеш	урын		250	+		Зеленодольск МР ТПС
2	Яңа Тура авылы, Осиново авылы	Балалар ижаты түгәрәкләре (мәктәпләр, мәдәният һәм спорт объектлары каршында)	оештыру	урын	-	2051	+		Осиново авыл жирлегенә ГП
						2050		+	
<i>Дәвалау-профилактика медицина оешмалары</i>									
1	Осиново авылы	Күп профильле поликлиника	Яңа төзелеш	сменага йөрү	-	250	+		Зеленодольск МР ТПС

№ т/б	Торак пункт	Объект исеме	Чара төре	Үлчәү берәмлеге	Куәте		Гамәлгә ашыру сроклары		Чара чыганагы
					Гамәлдәге	Яна (өстәмә)	Беренче чиратта (2025 елга кадәр)	Исәп-хисап срогы (2026-2042 еллар)	
2	Новониколаевский п.	Модульле ФАП	Яңа төзелеш	объект		1	+		“Сәламәтлек саклау” милли проекты (стратегик үсеш һәм милли проектлар буенча Россия Федерациясе Президенты каршындагы Совет президиумы тарафыннан расл., 2018 елның 24 декабрдәге протокол N 16)
3	Яңа Тура авылы	Өлкән өчен поликлиника	Яңа төзелеш	сменага йөрү	-	480	-	+	Осиново авыл жирлеге ГП
4	Яңа Тура авылы	Балалар поликлиникасы	Яңа төзелеш	сменага йөрү	-	200	-	+	Осиново авыл жирлеге ГП
<i>Мәдәният һәм ял учреждениеләре</i>									
1	Осиново авылы	Мәдәни-ял итү үзәге	Яңа төзелеш	урын	-	500		+	Осиново авыл жирлеге ГП
				китапханәдә нөсхә		54500			
2	Яңа Тура авылы	Мәдәни үзәк	Яңа төзелеш	урын	-	1000	+		Осиново авыл жирлеге ГП
				китапханәдә нөсхә	-	106,5			

№ т/б	Торак пункт	Объект исеме	Чара төре	Үлчәү берәмлеге	Куәте		Гамәлгә ашыру сроклары		Чара чыганагы
					Гамәлдә ге	Яна (өстәмә)	Беренче чиратта (2025 елга кадәр)	Исәп-хисап срогы (2026-2042 еллар)	
3	Яңа Тура авылы	Мәдәни үзәкләр	Яңа төзелеш	урын	-	2200		+	Осиново авыл жирлеге ГП
				китапханәдә нөсхә	-	272,5			
<i>Бассейннар</i>									
1	Яңа Тура авылы	Проектлана торган физкультура-спорт үзәге составындагы бассейн	Яңа төзелеш	су көзгесенең кв. м	-	450		+	Зеленодольск МР ТПС, Осиново авыл жирлеге ГП
2	Яңа Тура авылы	Проектлана торган гомуми белем бирү мәктәбе составындагы бассейн	Яңа төзелеш	су көзгесенең кв. м	-	350	+		Осиново авыл жирлеге ГП
3	Яңа Тура авылы	Проектлана торган 5 гомуми белем бирү мәктәбендә һәр мәктәптә 350 кв. метр су көзгесе булган бассейннар	Яңа төзелеш	су көзгесенең кв. м	-	1750		+	Осиново авыл жирлеге ГП
4	Осиново авылы	Һәр мәктәптә 350 кв.метр су көзгесе булган 2 проектлаштырылган гомуми белем бирү мәктәбе составында бассейннар	Яңа төзелеш	су көзгесенең кв. м	-	700	+		Осиново авыл жирлеге ГП

№ т/б	Торак пункт	Объект исеме	Чара төре	Үлчәү берәмлеге	Куәте		Гамәлгә ашыру сроклары		Чара чыганагы
					Гамәлдәге	Яна (өстәмә)	Беренче чиратта (2025 елга кадәр)	Исәп-хисап срогы (2026-2042 еллар)	
5	Осиново авылы	Проектлана торган гомуми белем бирү мәктәбе составындагы бассейн	Яңа төзелеш	су көзгесенең кв. м	-	350		+	Осиново авыл жирлеге ГП
<i>Спорт заллары</i>									
1	Осиново авылы	Проектлана торган мәктәптә спорт заллары	Яңа төзелеш	идән майданы кв. м	-	738		+	Осиново авыл жирлеге ГП
2	Осиново авылы	Проектлана торган мәктәптә спорт заллары	Яңа төзелеш	идән майданы кв. м	-	738		+	Осиново авыл жирлеге ГП
3	Осиново авылы	Проектлана торган мәктәптә спорт заллары	Яңа төзелеш	идән майданы кв. м	-	738		+	Осиново авыл жирлеге ГП
4	Яңа Тура авылы	Физкультура-спорт үзәге	Яңа төзелеш	идән майданы кв. м		4197		+	Осиново авыл жирлеге ГП
5	Яңа Тура авылы	Проектлана торган мәктәптә спорт заллары	Яңа төзелеш	идән майданы кв. м	-	738		+	Осиново авыл жирлеге ГП
6	Яңа Тура авылы	Проектлана торган мәдәни үзәк составындагы спорт заллары	Яңа төзелеш	идән майданы кв. м	-	648		+	Осиново авыл жирлеге ГП

№ т/б	Торак пункт	Объект исеме	Чара төре	Үлчәү берәмлеге	Куәте		Гамәлгә ашыру сроклары		Чара чыганагы
					Гамәлдә ге	Яна (өстәмә)	Беренче чиратта (2025 елга кадәр)	Исәп-хисап срогы (2026-2042 еллар)	
7	Яңа Тура авылы	5 проектлана торган мәктәп составындагы спорт заллары (738 кв.м)	Яңа төзелеш	идән майданы кв. м	-	3690		+	Осиново авыл жирлеге ГП
8	Яңа Тура авылы	Проектлана торган мәдәни үзәкләр составындагы спорт заллары	Яңа төзелеш	идән майданы кв. м	-	1944		+	Осиново авыл жирлеге ГП
9	Осиново авылы	Физкультура-спорт үзәге	Яңа төзелеш	идән майданы кв. м	-	4260		+	Зеленодольск МР ТПС, Осиново авыл жирлеге ГП
ЖИРЛЕ (ЖИРЛЕК) ӘҖӘМИЯТЕНДӨГЕ ЧАРАЛАР									
<i>Дәвалау-профилактика медицина оешмалары</i>									
1	Яңа Тура авылы	Даруханә	Яңа төзелеш	объект	-	2	+		Осиново авыл жирлеге ГП
					-	6		+	
<i>Мәдәният һәм ял учреждениеләре</i>									
1	Осиново авылы	Авыл мәдәният йорты китапханә белән	Капиталь ремонт	урын	408		+		Осиново авыл жирлеге ГП
2	Осиново авылы	Ижтимагый үзәк составында авыл мәдәният йорты	Яңа төзелеш	урын		700	+		Зеленодольск МР ТПС
3	Новониколаевский п.	Авыл мәдәният йорты	Яңа төзелеш	урын	-	200	+		Зеленодольск МР ТПС

№ т/б	Торак пункт	Объект исеме	Чара төре	Үлчәү берәмлеге	Куәте		Гамәлгә ашыру сроклары		Чара чыганагы
					Гамәлдәге	Яна (өстәмә)	Беренче чиратта (2025 елга кадәр)	Исәп-хисап срогы (2026-2042 еллар)	
4	Осиново авылы	Ижтимагый үзәк составындагы китапханә	Яңа төзелеш	мең нөсхә	-	100	+		Зеленодольск МР ТПС, Осиново авыл жирлеге ГП
5	Новониколаевский п.	Авыл мәдәният йорты составындагы китапханә	Яңа төзелеш	мең нөсхә	-	12,5	+		Зеленодольск МР ТПС
<i>Спорт заллары</i>									
1	Яңа Тура авылы	Күп функцияле үзәк составындагы спорт заллары	Яңа төзелеш	идән майданы кв. м	-	216	+		Осиново авыл жирлеге ГП
2	Осиново авылы	Ижтимагый үзәк составындагы спорт заллары	Яңа төзелеш	идән майданы кв. м	-	2562	+		Осиново авыл жирлеге ГП
3	Новониколаевский п.	Проектлана торган авыл мәдәният йорты составындагы спорт заллары	Яңа төзелеш	идән майданы кв. м	-	288	+		Зеленодольск МР ТПС
4	Яңа Тура авылы	Күп фатирлы торак йортларның төзелгән-яңкорма бүлмәләрендә универсаль спорт заллары	Яңа төзелеш	идән майданы кв. м		2674	+		Осиново авыл жирлеге ГП
<i>Яссы корылмалар</i>									

№ т/б	Торак пункт	Объект исеме	Чара төре	Үлчәү берәмлеге	Куәте		Гамәлгә ашыру сроклары		Чара чыганагы	
					Гамәлдәге	Яна (өстәмә)	Беренче чиратта (2025 елга кадәр)	Исәп-хисап срогы (2026-2042 еллар)		
1	Новониколаевский п.	Яссы спорт корылмалары	Яңа төзелеш	кв.м		2020	+		Зеленодольск МР ТПС	
2	Яңа Тура авылы	Яссы спорт корылмалары	Яңа төзелеш	кв.м		1200	+		Зеленодольск МР ТПС	
3	Ремплер авылы	Яссы спорт корылмалары	Яңа төзелеш	кв.м		680	+		Зеленодольск МР ТПС	
4	Осиново авылы, Яңа Тура авылы	Яссы спорт корылмалары	Яңа төзелеш	кв.м	-	34740	+		Осиново авыл жирлеге ГП	
						79629		+		
<i>Көн күреш хезмәте күрсәтү предприятиеләре</i>										
1	Яңа Тура авылы, Осиново авылы, Ремплер авылы, Воронино авылы, Новониколаев п.	Көн күреш хезмәте күрсәтү предприятиеләре	Яңа төзелеш	эш урыны	-	89	+		Осиново авыл жирлеге ГП	
						163		+		
<i>Сәүдә һәм җәмәгать туклануы предприятиеләре</i>										
1	Осиново авылы, Яңа Тура авылы, Ремплер авылы, Воронино авылы, Новониколаевский п.	Сәүдә предприятиеләре	Яңа төзелеш	Сәүдә майданының кв.м		-	7803	+		Осиново авыл жирлеге ГП
							12254		+	
2	Осиново авылы,	Жәмәгать туклануы	Яңа төзелеш	утыру	-	1034	+		Осиново авыл	

№ т/б	Торак пункт	Объект исеме	Чара төре	Үлчәү берәмлеге	Куәте		Гамәлгә ашыру сроклары		Чара чыганагы
					Гамәлдә ге	Яна (өстәмә)	Беренче чиратта (2025 елга кадәр)	Исәп-хисап срогы (2026-2042 еллар)	
	Яңа Тура авылы, Ремплер авылы, Воронино авылы, Новониколаевский п.	предприятиеләре		урыны		1634		+	жирлеге ГП
<i>Кредит-финанс учреждениеләре. Элемтә бүлекләре</i>									
1	Осиново авылы	Элемтә бүлекләре	Яңа төзелеш	объект	-	1	+		Осиново авыл жирлеге ГП
						2		+	
2	Яңа Тура авылы	Элемтә бүлеге	Яңа төзелеш	объект	-	3	+		Осиново авыл жирлеге ГП
						5		+	
<i>Полиция</i>									
1	Новониколаевский п.	Авыл мәдәният йорты составындагы полиция пункты	Яңа төзелеш	объект		1	+		Осиново авыл жирлеге ГП
2	Яңа Тура авылы	Полиция пунктлары	Яңа төзелеш	участковый	-	8	+		Осиново авыл жирлеге ГП
						14		+	
<i>Жәмәгать бәдрәфләре</i>									
1	Яңа Тура авылы, Осиново авылы, Воронино авылы, Новониколаев п.	Жәмәгать бәдрәфләре	Яңа төзелеш	объект	-	30	+		Осиново авыл жирлеге ГП
						41		+	

2.7. Коммуналь хезмэт күрсәтү объектларын (зиратларны) үстерү

Осиново авылы көньягындагы зират санитар саклау зонасына су белән тәэмин итү чыганагының санитар саклау зонасына элэгү сәбәпле, генераль план белән 0,23 гектар мәйданлы зиратның бер өлешен ябу тәкъдим ителә.

Генераль планда Осиново авылыннан төньяк-көнчыгышка таба 16:20:083001:427, 16:20:000000:3607 кадастр номерлары булган жир кишәрлекләре өлешендә мәйданы 9,64 га булган яңа зират төзү каралган.

1000 кешегә 0,24 гектар норматив буенча Осиново авыл жирлегенә халкының традицион каберлекләренә күмүгә ихтыяжы 2025 елга булган халык өчен – 7,23 га, 2042 га-17,0 га.

Исәп-хисап срогына зиратлар белән тәэмин ителеш 61,2% тәшкил итәчәк. Буш территорияләр булмау һәм санитар-саклау зоналары урнашу сәбәпле, Осиново авыл жирлегенә территориясендә өстәмә зират урнаштыру мөмкин түгел. Халыкның зиратларга ихтыяжы күрше муниципаль берәмлекләр территориясендә урнашкан жирләү урыннары белән канәгатьләнделергә мөмкин.

Генераль план белән территорияне функциональ файдалану нигезендә жирләренә зиратлар өчен жир төзелеше документларына туры китерү , ә атап әйткәндә, зиратларга жир кишәрлекләре өчен «сәнәгать, энергетика, транспорт, элемтә, радиотапшырулар, телевидение, информатика жирләре, космик эшчәнлеккә тәэмин итү өчен жирләр, оборона, куркынычсызлык жирләре һәм башка махсус билгеләнештәге жирләр» жир категориясен, рөхсәт ителгән 12.1 «Ритуаль эшчәнлек» төрен билгеләп, тәкъдим ителә. .

Осиново авыл жирлегендә коммуналь хезмәт күрсәтү объектларын (зиратларны) үстерү чаралары исемлеге

№ т/б	Торак пункт	Объект исеме	Чара төре	Үлчәү берәмлеге	Куәте		Гамәлгә ашыру сроклары		Чара чыганагы
					Гамәл дәге	Яна (өстәмә)	I чират (2025 елга кадәр)	Исәп-хисап срогы (2026 - 2042 еллар)	
<i>ЖИРЛЕ (ЖИРЛЕК)ӘҤӘМИЯТЕНДӘГЕ ЧАРАЛАР</i>									
1	Осиново авылыннан төньяк-көнчыгышка таба	Зират	Яна төзелеш	га	-	9,64	+	+	Осиново авыл жирлегенен генераль планы;
2	Осиново авылыннан көньяктарак	Зират	Зиратның 0,23 га майданлы бер өлешен ябу*	га	5,05		+	+	Осиново авыл жирлегенен генераль планы;

зиратның ябыла торган өлешенен тулмаган территорияләре турында мәгълүмат юк

2.8. Туристлык-рекреация территорияләрен үстерү чаралары.

Жирле халыкның ял итү урыннарын оештыру

Татарстан Республикасын территорияль планлаштыруның схемасы белән беренче чиратта һәм исәп-хисап срогына «Татарстанның энже муенсасы» төбәк туристик маршрутының *Кече Божрасын* оештыруны тәкъдим итә, ул Казанны аңа якин булган, тарихи, мәдәни, этнографик, дини, күңел ачу, сәламәтләнדרү объектлы һәм территорияле, Зеленодольск, Биектау, Арча, Лаеш, Питрәч, Югары Ослан районнары белән тоташтырачак. Әлеге маршрутны оештыру перспективасы хәзерге вакытта Казаннан якин-тирә районнарда радиаль юнәлешләрдә гамәлгә ашырыла торган туристик маршрутларга һәм Казан туристлык-рекреация зонасына килүче туристларга республиканың аерым почмакларын комплекслы тәкъдим итү мөмкинлегенә бәйле. Әлеге туристик маршрут Осиново авыл жирлегенә территориясә аша узачак

«Жәй - балаларга» балалар һәм яшьләренң ял һәм сәламәтләнדרү учреждениеләрен капитал ремонтлау, реконструкцияләү һәм төзү программасы беренче чиратта «Березка» һәм «Пионер» балаларны савыктыру лагерьларына реконструкция ясау күздә тотыла.

Осиново авыл жирлегенң генераль планы белән, беренче чиратта, һәм исәп-хисап чорына түбәндәге чаралар тәкъдим ителә:

1. Су объектларын төзекләнדרү.
2. Яшел утыртмалар системасын оештыру

Су объектлары янындагы рекреацион зоналарны булдыру максатында генераль план белән Осиново авыл жирлегенә территориясендә урнашкан яр буе полосасын һәм аның янындагы күлләрне һәм буаларны төзекләнדרү, жәмәгать рекреацион зоналарын булдыру тәкъдим ителә.

Кешеләр ялы өчен уңайлы мөмкинлекләр тудыру, авыл торак пунктларының күренешен яхшырту өчен кирәкле яшел утыртмалар системасын оештыру чаралары комплексы ике төп этапны күздә тотта: гомуми кулланылыштагы яшелләнדרүне һәм файдалануда чикләнгән яшелләнדרүне оештыру.

Гомуми файдаланудагы яшел утыртмаларны оештыру чаралары - административ һәм ижтимагый биналарда, көндәлек хезмәт күрсәтү үзәкләрендә скверлар булдыру, төп урамда бульвар төзү, урамнарны яшелләнדרү, чәчәк түтәлләре һәм газоннар урнаштыру.

Файдалану чикләнгән яшел утыртмаларны оештыру чаралары - күпфатирлы йортларның ишегалларын, мәгариф һәм тәрбия объектларын һәм социаль һәм мәдәни-көнкүреш хезмәте күрсәтү башка объектларын яшелләнדרү (палисадниклар, жиләк-жимеш һәм декоратив агачлар, куаклар, чәчәклекләр) .

«Балаларны һәм яшьләренә тәрбияләү, ял итү һәм сәламәтләнדרү оешмаларына санитар-эпидемиологик таләпләр» СК 2.4.23648-20 санитар кагыйдәләр нормативлары буенча белем бирү эшчәнлегенә гамәлгә ашыручы объектлар территориясен яшелләнדרү, төзелеш һәм физкультура-спорт майданчыкларыннан кала, шул исәптән әлеге территориянең периметры буенча да, кимендә 50% майданын күздә тотта.

Осиново авыл жирлегендә туристлык-рекреация инфраструктурасын үстерү чаралары исемлеге

№ т/б	Торак пункт	Объект исеме	Чара төре	Үлчәү берәмлеге	Куәте		Гамәлгә ашыру сроклары		Чара чыганагы
					Гамәлдәге	Яңа (өстәмә)	Беренче чиратта (2025 елга кадәр)	Исәп-хисап срогы (2026-2042 еллар)	
<i>РЕГИОНАЛЬ ӘҤМИЯТТӘГЕ ЧАРАЛАР</i>									
1	Осиново авыл жирлеге	«Татарстанның энже муенсасы» региональ туристик маршрутының Кече Божрасы	Маршрут оештыру	объект	-	1	+	+	Татарстан Республикасы ТПС
2	Осиново авыл жирлеге	«Пионер» балалар сәламәтлөндерү лагере	Реконструкция	объект	1		+		«Жәй-балаларга» балалар һәм яшьләрнең ялы һәм сәламәтлөндерү учреждениеләре һәм капитал ремонтлау, реконструкцияләү һәм төзү программасы.

№ т/б	Торак пункт	Объект исеме	Чара төре	Үлчөү берэмлеге	Куэте		Гамэлгә ашыру сроктары		Чара чыганагы
					Гамэлдә ге	Яна (өстәмә)	Беренче чиратта (2025 елга кадәр)	Исәп- хисап срогы (2026- 2042 еллар)	
<i>ЖИРЛЕ (РАЙОН)ӘҺӘМИЯТЕНДӘГЕ ЧАРАЛАР</i>									
1	Осиново авыл жирлеге	«Каенкай» балалар савыктыру лагере	Реконструкция	объект	1		+		«Жэй-балаларга» балаларның һәм яшьләрнең ялын һәм сәламәтлөндөрү учреждениеләре н капитал ремонтлау, реконструкциялә ү һәм төзү программасы.
<i>ЖИРЛЕ (ЖИРЛЕК)ӘҺӘМИЯТЕНДӘГЕ ЧАРАЛАР</i>									
1	Осиново авыл жирлеге	Су объектлары	Жәмәгать рекреация зоналары төзеп, яр буе полосасын һәм аның янәшәсендәге территорияне төзекләндөрү	-	-	-	+	+	Осиново авыл жирлеге ГП

№ т/б	Торак пункт	Объект исеме	Чара төре	Үлчәү берәмлеге	Куәте		Гамәлгә ашыру сроклары		Чара чыганагы
					Гамәлдә ге	Яна (өстәмә)	Беренче чиратта (2025 елга кадәр)	Исәп- хисап срогы (2026- 2042 еллар)	
2	Новониколаевский п., Осиново авылы, Яңа Тура авылы, Воронино авылы, Ремплер авылы	Гомуми кулланылыштагы яшелләндрү	Оештыру	-	-	-	+	+	Осиново авыл жирлегә ГП

2.9. Транспорт инфраструктурасын үстерү буенча чаралар

Осиново авыл жирлегенең транспорт-коммуникация инфраструктурасын үстерү чаралары 2.9.1 нче таблицада күрсәтелгән.

Осиново авыл жирлегендә транспорт инфраструктурасын үстөрү чаралары исемлеге

№ т/б	Урнашу урыны	Объект исеме	Чара төре	Үлчәү берәм леге	Куәте		Гамәлгә ашыру срогы		Чара чыганагы
					Гамәл дәге	Яңа (өстәмә)	Беренч е чиратт а (2025 елга кадәр)	Исәп- хисап срогы (2026- 2042 еллар)	
<i>ФЕДЕРАЛЬ ӘҖӘМИЯТТӘГЕ ЧАРАЛАР</i>									
<i>Ясалма корылмалар</i>									
1	Осиново авыл жирлеге федераль әһәмияттәге М-7 "Идел" Мәскәү - Владимир - Түбән Новгород - Казан - Уфа һәм проектлана торган жирле әһәмияттәге М-7 "Волга" - А-295 (Ш1 юлы)автомобиль юлы киселешендә	Төрле дәрәжәләрдәге транспорт чишелеше	Яңа төзелеш	объект		1	+		Осиново авыл жирлегенен генераль планы*
<i>РЕГИОНАЛЬ ӘҖӘМИЯТТӘГЕ ЧАРАЛАР</i>									

№ т/б	Урнашу урыны	Объект исеме	Чара төре	Үлчәү берәм леге	Куәте		Гамәлгә ашыру срогы		Чара чыганагы
					Гамәл дәге	Яңа (өстәмә)	Беренч е чиратт а (2025 елга кадәр)	Исәп- хисап срогы (2026- 2042 еллар)	
<i>Региональ яисә муниципальара әһәмияттәге автомобиль юллары</i>									
1	Осиново авыл жирлеге	М-7 "Идел" - Ивановское	Реконструкция	км	7,1			+	Татарстан Республикасы ТПС
2	Осиново авыл жирлеге	«Елына 550 000 тонна ККК куәте булган каты коммуналь калдыктарны термик зарарсызланды ру заводы(Россия, Республика Татарстан)» автомобиль керү юлы	Яңа төзелеш	км	-	1,4	+		2019 елның 24 декабрдәг е 1185 номерлы Татарстан Республикасы Министрлар Кабинеты карары
<i>Юл бие сервисы</i>									
1	Осиново авыл жирлеге (Яңа	Автомобиль газ белән тутыру	Яңа төзелеш	объект	-	1	+		"2019 - 2023 елларга

№ т/б	Урнашу урыны	Объект исеме	Чара төре	Үлчәү берәм леге	Куәте		Гамәлгә ашыру срогы		Чара чыганагы
					Гамәл дәге	Яңа (өстәмә)	Беренч е чиратт а (2025 елга кадәр)	Исәп- хисап срогы (2026- 2042 еллар)	
	Тура авылыннан көнъяк- көнбатышка таба төбәк яки муниципальара әһәмияттәге «Яңа Тура т. п. янына керү» автомобиль юлында)	компрессор станциясе (АГНКС 124 км + 950 м А295)							Татарстан Республикасы территорияс ендә автомобиль газ белән тутыру компрессор станцияләре н төзү" Татарстан Республикасы дәүләт программасы
ЖИРЛЕ (РАЙОН) ӘҖӘМИЯТЕНДӘГЕ ЧАРА									
<i>Автомобиль юлары</i>									
1	Осиново авыл жирлеге	М-7 "Идел" - А-295	Яңа төзелеш	км	-	2,9	+	+	Осиново авыл жирлегенә

№ т/б	Урнашу урыны	Объект исеме	Чара төре	Үлчәү берәм леге	Куәте		Гамәлгә ашыру срогы		Чара чыганагы
					Гамәл дәге	Яңа (өстәмә)	Беренч е чиратт а (2025 елга кадәр)	Исәп- хисап срогы (2026- 2042 еллар)	
									генераль планы *
2	Осиново авыл жирлеге	"Планлаштыры лган зиратка керү"	Яңа төзелеш	км	-	0,2	+		Осиново авыл жирлегенң генераль планы *
3	Осиново авыл жирлеге	«Юл бue сервисы территориясенә керү юлы»	Яңа төзелеш	км		0,03			Осиново авыл жирлегенң генераль планы *
4	Осиново авыл жирлеге	«Яңа Тура- Красницкий»	Капиталь ремонт (асфальт-бетон өслеге урнаштыру)	км	1,4	-	+		Осиново авыл жирлегенң генераль планы *
5	Осиново авыл жирлеге	«Идел» М-7 төшү юлы»	Капиталь ремонт	км	2,3	-	+		Осиново авыл жирлегенң генераль

№ т/б	Урнашу урыны	Объект исеме	Чара төре	Үлчәү берәмлеге	Куәте		Гамәлгә ашыру срогы		Чара чыганагы
					Гамәл дәге	Яңа (өстәмә)	Беренч е чиратта (2025 елга кадәр)	Исәп-хисап срогы (2026-2042 еллар)	
									планы *
6	Осиново авыл жирлеге	«Осиново т.п. янына керү юлы»	Капиталь ремонт	км	0,5	-	+		Осиново авыл жирлегенен генераль планы *
7	Осиново авыл жирлеге	«Новониколаевский п. керү юлы»	Жирләрне «сәнәгать һәм башка махсус билгеләнештәге жирләр» категориясенә күчереп яңа төзелеш	км		1,2	+		Татарстан Республикасы Зеленодольск муниципаль районы Башлыгының 2018 елның Татарстан 1 февралендәге № 01-2/222 хаты

№ т/б	Урнашу урыны	Объект исеме	Чара төре	Үлчәү берәм леге	Куәте		Гамәлгә ашыру срогы		Чара чыганагы
					Гамәл дәге	Яңа (өстәмә)	Беренч е чиратта (2025 елга кадәр)	Исәп-хисап срогы (2026-2042 еллар)	
8	Осиново авыл жирлеге	Жирле эһәмияттәге автомобиль юлы	Яңа төзелеш	км	-	1,87	+		Осиново авыл жирлегенә генераль планы
<i>Юл бую сервисы</i>									
1	Осиново АЖ (Осиново авылыннан көнбатыштарак "Идел" М-7 Мәскәү - Владимир - Түбән Новгород - Казан - Уфа федераль эһәмияттәге автомобиль юлында)	Юл сервисы комплексы, ике юл бую сервисы объекты	Яңа төзелеш	объект	-	3	+		Осиново авыл жирлегенә генераль планы;
2	Осиново АЖ (Новониколаевский п.көнъяк-көнбатыштарак	Куркынычлыгы буенча V класслы югары булмаган	Яңа төзелеш	объект	-	1	+		Осиново авыл жирлегенә генераль

№ т/б	Урнашу урыны	Объект исеме	Чара төре	Үлчәү берәм леге	Куәте		Гамәлгә ашыру срогы		Чара чыганагы
					Гамәл дәге	Яңа (өстәмә)	Беренч е чиратта (2025 елга кадәр)	Исәп-хисап срогы (2026-2042 еллар)	
	«Идел» М-7 Мәскәү - Владимир - Түбән Новгород - Казан - Уфа федераль эһәмияттәге автомобиль юлында)	автомобильләр ягулыгы жибәрәп торган станция , кунакханә комплексы, машина кую урыны, кафе һәм кибет							планы;
3	Осиново авыл жирлеге (Яңа Тура авылыннан көньяк-көнбатышка таба төбәк яки муниципальара эһәмияттәге «Яңа Тура т. п. янына керү» автомобиль юлында)	Куркынычлыгы буенча V класстан югары булмаган юл буе сервисы объекты	Яңа төзелеш	объект	-	1	+		Татарстан Республикасы Зеленодольск муниципаль районы Башлыгының 2021 елның 24 мартындагы № 01-2/465

№ т/б	Урнашу урыны	Объект исеме	Чара төре	Үлчәү берәм леге	Куәте		Гамәлгә ашыру срогы		Чара чыганагы
					Гамәл дәге	Яңа (өстәмә)	Беренч е чиратта (2025 елга кадәр)	Исәп-хисап срогы (2026-2042 еллар)	
									хаты
4	Осиново авыл жирлеге Кадастр номеры 16:20:080803:4180 булган жир кишәрлеге территориясендә	Куркынычлыгы буенча IV класслы югары булмаган автомобильләр ягулыгы жибәрәп торган станция, юл яны сервисы объектлары (АГНКС)белән	Яңа төзелеш	объект	-	1	+		Осиново авыл жирлегенең генераль планы
<i>Урам-юл челтәре</i>									
1	Осиново авылы, Яңа Тура авылы, Новониколаевский п., Воронино авылы, Ремплер авылы	Урам-юл челтәре	Капиталь ремонт		-		+	+	Осиново авыл жирлегенең генераль планы
2	Осиново авылы, Яңа Тура авылы, Новониколаевский п., Воронино авылы, Ремплер	Урам-юл челтәре	Яңа төзелеш (челтәрне үстерү/озынлыкны арттыру)		-		+	+	Осиново авыл жирлегенең генераль планы

№ т/б	Урнашу урыны	Объект исеме	Чара төре	Үлчәү берәм леге	Куәте		Гамәлгә ашыру срогы		Чара чыганагы
					Гамәл дәге	Яңа (өстәмә)	Беренч е чиратт а (2025 елга кадәр)	Исәп- хисап срогы (2026- 2042 еллар)	
	авылы								

Искәrmә: * аларны территориаль планлаштыру документларына һәм/яки тиешле дәрәжәдәге программага кергү шартында

2.10. Осиново авыл жирлегенен торак пунктлары чикләрен билгеләү чаралары

Россия Федерациясе Жир кодексының 84 статьясындагы 1 өлешенң 1 пункты нигезендә торак пунктларның чикләрен билгеләү яки үзгәртү тиешле муниципаль берәмлек чикләрендә урнашкан торак пунктлар чикләрен чагылдыра торган шәһәр округының, жирлекнең генераль планын раслау яисә үзгәртү булып тора.

2004 елның 21 декабрендәге "Жирләренә яисә жир кишәрлекләрен бер категориядән икенчесенә күчерү турында" 172-ФЗ номерлы Федераль законның 8 статьясындагы 1 өлеше (алга таба - Күчерү турындагы закон) нигезендә торак пунктларның чикләрен билгеләү яисә үзгәртү, шулай ук жир кишәрлекләрен торак пунктлар чикләренә кертү йә жир кишәрлекләрен торак пунктлар чикләреннән чыгару, шундый жирләр составындагы торак пунктлар яисә жир кишәрлекләрен башка категориягә күчерү йә шундый жирләренә башка категорияләрдән торак пунктлар жирләренә күчерү булып тора.

Шулай итеп, 2010 елның 16 июнендәге 14-4692-ГЕ номерлы Дәүләт теркәве, кадастр һәм картография федераль хезмәтенң хаты нигезендә, әгәр муниципаль берәмлекнең генераль планын раслау процедурасы бозылмаган булса, генераль планын раслау турындагы акт жирләренә яисә жир кишәрлекләрен күчерү турындагы акт булып тора.

Гамәлдәге законнар нигезендә, Осиново авыл жирлегенң әлеге генераль планы проектында торак пунктларның хәзерге чикләре белән, Татарстан Республикасы Зеленодольск муниципаль районы Советының 2023 елның 16 сентябрендәге 205 номерлы карары белән расланган, Осиново авыл жирлегенң генераль планы буенча торак пунктларның проект чикләре кабул ителде.

Осиново авыл жирлегенң генераль планы Осиново һәм Яңа Тура авыллары чикләрен үзгәртүне күздә тотта.

Торак пункт чигенә керә торган жир кишәрлекләре исемлеге 3.7.1.нче таблицада бирелгән.

Осиново авыл жирлегенң торак пунктлары чикләрен билгеләү чаралары исемлеге 3.7.1.нче таблицада бирелгән.

Торак пунктлар чикләренә кертелгән һәм торак пунктлар чикләреннән чыгарылган җирләр һәм җир кишәрлекләре исемлегә

Кадастр номеры	Җирләрнең категориясе	Рөхсәт ителгән куллану	Кадастр майданы, кв.м.	Кертелгән/ төшереп калдырылган өлешендәге майданы, кв. м	Планлаштырылган категория	Планлаштырылган рөхсәт ителгән куллану*	Кертү/ төшереп калдыру өчен нигез
Осиново авылы							
Кертелә торган җир кишәрлекләре							
16:20:084501:70	Авыл хужалыгы билгеләнешендәге җирләр	Авыл хужалыгы житештерүе	112 517	112 517	Торак пунктлар җирләре	Авыл хужалыгында куллану	Осиново авыл җирлегенең генераль планы
16:20:084501:71	Авыл хужалыгы билгеләнешендәге җирләр	Авыл хужалыгы житештерүе	112 518	112 518	Торак пунктлар җирләре	Авыл хужалыгында куллану	
Яңа Тура авылы							
Кертелә торган җир кишәрлекләре							
16:20:000000:4397	Авыл хужалыгы билгеләнешендәге җирләр	Авыл хужалыгы житештерүе өчен	29 851	29 851	Торак пунктлар җирләре	Авыл хужалыгында куллану	Осиново авыл җирлегенең генераль планы
16:20:000000:4563	Авыл хужалыгы билгеләнешендәге җирләр	Авыл хужалыгы житештерүе өчен	1 430 733	1 430 733	Торак пунктлар җирләре	Авыл хужалыгында куллану	Осиново авыл җирлегенең генераль планы
16:20:000000:4565	Авыл хужалыгы билгеләнешендәге җирләр	Авыл хужалыгы житештерүе өчен	12 840	12 840	Торак пунктлар җирләре	Авыл хужалыгында куллану	Осиново авыл җирлегенең генераль планы
16:20:000000:4582	Авыл хужалыгы билгеләнешендәге җирләр	Авыл хужалыгы житештерүе өчен	939 920	930 852	Торак пунктлар җирләре	Авыл хужалыгында куллану	Осиново авыл

Кадастр номеры	Жирлэрнең категориясе	Рөхсәт ителгән куллану	Кадастр мәйданы, кв.м.	Кертелгән/ төшереп калдырылган өлешендәге мәйданы, кв. м	Планлаштырылган категория	Планлаштырылган рөхсәт ителгән куллану*	Кертү/ төшереп калдыру өчен нигез
	жирләр						жирлегенә генераль планы
16:20:083801:576	Авыл хужалыгы билгеләнешендәге жирләр	Авыл хужалыгы житештерүе өчен	66 304	66 304	Торак пунктлар жирләре	Авыл хужалыгында куллану	Осиново авыл жирлегенә генераль планы
16:20:084401:344	Авыл хужалыгы билгеләнешендәге жирләр	Авыл хужалыгы житештерүе өчен	196 280	196 280	Торак пунктлар жирләре	Авыл хужалыгында куллану	Осиново авыл жирлегенә генераль планы
16:20:000000:4583	Авыл хужалыгы билгеләнешендәге жирләр	Авыл хужалыгы житештерүе өчен	367 149	1 433	Торак пунктлар жирләре	Авыл хужалыгында куллану	Осиново авыл жирлегенә генераль планы
БАРЛЫГЫ				2 893 328			

Осиново авыл жирлегендә торак пунктларның чикләрен билгеләү буенча чаралар исемлеге

№ т/б	Торак пункт	Объект исеме	Чара төре	Үлчәү берәмлеге	Куәте		Гамәлгә ашыру сроклары		Чара чыганагы
					Гамәлдә ге	Яңа (өстәмә)	Беренче чиратта (2033 елга кадәр)	Исәп- хисап срогы (2034- 2043 еллар)	
<i>ЖИРЛЕ (ЖИРЛЕК)ӘҖӘМИЯТЕНДӘГЕ ЧАРАЛАР</i>									
1	Осиново авылы	торак пункт	торак пункт чигенә «авыл хужалыгы билгеләнешендәге жир»категорияләре булган жир кишәрлекләрен кертү һәм әлеге жир кишәрлеген «торак пунктлар жирләре» категориясенә күчерү	га	-	22,5035	+	-	Осиново авыл жирлегенә генераль планы
2	Яңа Тура авылы	торак пункт	торак пункт чигенә «авыл хужалыгы билгеләнешендәге жир»категорияләре булган жир кишәрлекләрен кертү һәм әлеге жир кишәрлеген «торак пунктлар жирләре» категориясенә күчерү	га	-	266,8293	+	-	

2.11. Инженерлык инфраструктурасын үстерү чаралары

2.11.1 нче таблица

Су белән тәэмин итү чаралары исемлеге

№ т/б	Урнашу урыны	Объект исеме	Чара төре	Үлчәү берәмлеге	Куәте	Гамәлгә ашыру сроклары		Чара чыганагы
						Беренче чиратта (2025 елга кадәр)	Исәп-хисап срогы (2026-2042 еллар)	
<i>ЖИРЛЕ (РАЙОН) ӘҖӘМИЯТЕНДӘГЕ ЧАРАЛАР</i>								
1	16:20:000000:3203	Жир асты суларын жибәрү	Яңа төзелеш	данә	1	+	+	Осиново авыл жирлегенең генераль планы
2	Авыл жирлеге территориясе	Магистраль суүткәргеч	Яңа төзелеш	км	8,3	+	+	Осиново авыл жирлегенең генераль планы
3	Осиново авылында Осиново урамындагы	Артезиан скважинасы	Яңа төзелеш	данә	1	+		Осиново авыл жирлегенең генераль планы
4	Авыл жирлеге территориясе	Су белән тәэмин итү чөлтәрләре	Яңа төзелеш	км	-	+	+	Осиново авыл жирлегенең генераль планы
5	Авыл жирлеге территориясе	Чиста су резервуарлары	Яңа төзелеш	данә	-	+	+	Осиново авыл жирлегенең генераль планы

№ т/б	Урнашу урыны	Объект исеме	Чара төре	Үлчәү берәмлеге	Куәте	Гамәлгә ашыру сроклары		Чара чыганагы
						Беренче чиратта (2025 елга кадәр)	Исәп- хисап срогы (2026- 2042 еллар)	
<i>ЖИРЛЕ (РАЙОН) ӘҖӘМИЯТЕНДӘГЕ ЧАРАЛАР</i>								
6	Осиново авылы	Су белән тәэмин итү челтәрләре	Капиталь ремонт	км	3,0	+		Осиново авыл жирлегенең генераль планы
7	Су белән тәэмин итү системасы	Су куллануны исәпкә алу узеллары	Оештыру	данә	-	+	+	Осиново авыл жирлегенең генераль планы

№ т/б	Урнашу урыны	Объект исеме	Чара төре	Үлчәү берәмлеге	Куәте	Гамәлгә ашыру сроклары		Чара чыганагы
						Беренче чиратта (2025 елга кадәр)	Исәп-хисап срогы (2026-2042 еллар)	
<i>ЖИРЛЕ (РАЙОН) ӘҤМЯТЕНДӘГЕ ЧАРАЛАР</i>								
8	Осиново авыл жирлеге территориясенә 16: 20: 080801: 201кадастр номерлы жир кишәрлеге	Су белән тәмин итү челтәрләре	Яңа төзелеш	км	-	+		Калдыклар белән, шул исәптән каты коммуналь калдыклар белән эш итү өлкәсендә Татарстан Республикасы территориаль схемасы Татарстан Республикасы Министрлар Кабинетының 2018 елның 13 мартындагы 149 номерлы карары белән расланган) .
9	Ремплер авылы	Артезиан скважинасы	Ликвидация	данә	1		+	Осиново авыл жирлегенә генераль планы

Су бүлөп биру чаралары исемлеге

№ т/б	Урнашу урыны	Объект исеме	Чара төре	Үлчәү берәмлеге	Куәте	Гамәлгә ашыру сроклары		Чара чыганагы
						Беренче чиратта (2025 елга кадәр)	Исәп- хисап срогы (2026- 2042 еллар)	
<i>ЖИРЛЕ (РАЙОН) ӘҖӘМИЯТЕНДӘГЕ ЧАРАЛАР</i>								
1	Осиново авылы	Су бүлөп чыгару челтәрләре	Яңа төзелеш	км	-	+	+	Осиново авыл жирлегенең генераль планы
2	Яңа Тура авылы	Су бүлөп чыгару челтәрләре	Яңа төзелеш	км	-	+	+	Осиново авыл жирлегенең генераль планы
3	Авыл жирлеге территориясе	КНС-13	реконструкция	км	-	+	+	Осиново авыл жирлегенең генераль планы
4	Авыл жирлеге территориясе	Автоном канализация системасы	Яңа төзелеш	данә	-	+	+	Осиново авыл жирлегенең генераль планы

№ т/б	Урнашу урыны	Объект исеме	Чара төре	Үлчәү берәмлеге	Куәте	Гамәлгә ашыру сроклары		Чара чыганагы
						Беренче чиратта (2025 елга кадәр)	Исәп- хисап срогы (2026- 2042 еллар)	
<i>ЖИРЛЕ (РАЙОН) ӘҖӘМИЯТЕНДӘГЕ ЧАРАЛАР</i>								
5	Осиново авыл жирлеге территориясенә 16: 20: 080801: 201 кадастр номерлы жир кишәрлеге	Су бүлеп чыгару челтәрләре	Яңа төзелеш	км	-	+		Калдыклар белән, шул исәптән каты коммуналь калдыклар белән эш итү өлкәсендә Татарстан Республикасы территориаль схемасы Татарстан Республикасы Министрлар Кабинетының 2018 елның 13 мартындагы 149 номерлы карары белән расланган).

Территорияларне санитар чистарту буенча чаралар исемлеге

№ т/б	Урнашу урыны	Объект исеме	Чара төре	Үлчәү берәмлеге	Куәте	Гамәлгә ашыру сроклары		Чара чыганагы
						Беренче чират (2025елга кадәр)	Исәп-хисап срогы (2026-2042 еллар)	
<i>РЕГИОНАЛЬ ӘҖӘМИЯТТӨГЕ ЧАРАЛАР</i>								
1	Авыл жирлеге территориясе, кадастр номеры 16:20:080801:201	Калдыкларны термик зарарсызландыру заводы	Яңа төзелеш	елына тонна	550 000	+		Калдыклар белән, шул исәптән каты коммуналь калдыклар белән эшитү өлкәсендә Татарстан Республикасы территорияль схемасы;
<i>ЖИРЛЕ (РАЙОН) ӘҖӘМИЯТЕНДӨГЕ ЧАРАЛАР</i>								
1	Авыл жирлеге территориясе		Оештыру			+	+	Осиново авыл жирлегенең генераль планы
2	Авыл жирлеге территориясе	Контейнерлар	Оештыру	данә	455	+		Осиново авыл жирлегенең генераль планы
3	Авыл жирлеге территориясе	Контейнерлар	Оештыру	данә	1127		+	Осиново авыл жирлегенең генераль планы

Жылылык белән тәэмин итү чаралары исемлеге

№ т/б	Урнашу урыны	Объект исеме	Чара төре	Үлчәү берәмлеге	Куәте	Гамәлгә ашыру сроклары		Чара чыганагы
						Беренче чиратта (2025 елга кадәр)	Исәп- хисап срогы (2026- 2042 еллар)	
<i>ЖИРЛЕ (РАЙОН) ӘҖӘМИЯТЕНДӘГЕ ЧАРАЛАР</i>								
1	Новониколаевский п.	БМК төзелеше	Яңа төзелеш			+		Осиново авыл жирлегенең генераль планы
2	Яңа Тура авылы	БМК төзелеше	Яңа төзелеш			+	+	Осиново авыл жирлегенең генераль планы
3	Авыл жирлеге территориясе	2500 ЭЦМдан Осиново авылында Май Өурамындагы жылылык камерасына кадәр жылылык үткәргече трассасын төзү	Яңа төзелеш	км	-	+		Татарстан Республикасы Зеленодольск муниципаль районы Осиново авыл жирлегенең жылылык белән тәэмин итү схемасы 2035 елга кадәр

№ т/б	Урнашу урыны	Объект исеме	Чара төре	Үлчәү берәмлеге	Куәте	Гамәлгә ашыру сроклары		Чара чыганагы
						Беренче чиратта (2025 елга кадәр)	Исәп-хисап срогы (2026-2042 еллар)	
<i>ЖИРЛЕ (РАЙОН) ӘҤМЯТЕНДӘГЕ ЧАРАЛАР</i>								
4	Осиново авыл жирлеге территориясенен 16: 20: 080801: 201 кадастр номерлы жир кишәрлеге	Блок-модульле котельный	Яна төзелеш	данә	1	+		Калдыклар белән, шул исәптән каты коммуналь калдыклар белән эш итү өлкәсендә Татарстан Республикасы территориаль схемасы Татарстан Республикасы Министрлар Кабинетының 2018 елның 13 мартындагы 149 номерлы карары белән расланган) .
5	Осиново авыл жирлеге территориясе	Жылылык белән тээмин итү челтәрләре	Яна төзелеш	км	-	+	+	Осиново авыл жирлегенен генераль планы
6	Осиново авыл жирлеге территориясе	Индивидуаль жылылык пункты (ИТП)	Яна төзелеш	данә	-	+	+	Осиново авыл жирлегенен генераль планы

№ т/б	Урнашу урыны	Объект исеме	Чара төре	Үлчәү берәмлеге	Куәте	Гамәлгә ашыру сроклары		Чара чыганагы
						Беренче чиратта (2025 елга кадәр)	Исәп- хисап срогы (2026- 2042 еллар)	
<i>ЖИРЛЕ (РАЙОН) ӘҖӘМИЯТЕНДӘГЕ ЧАРАЛАР</i>								
7	Осиново авыл жирлеге территориясе	Жылылык белән тәэмин итү чөлтәрләре	Реконструкция	данә	1	+		Осиново авыл жирлегенең генераль планы

Газ белән тәэмин итү буенча чаралар исемлеге

№ т/б	Урнашу урыны	Объект исеме	Чара төре	Үлчәү берәмлеге	Куәте	Гамәлгә ашыру сроклары		Чара чыганагы
						Беренче чиратта (2025 елга кадәр)	Исәп- хисап срогы (2026- 2042 еллар)	
<i>ЖИРЛЕ (РАЙОН) ӘҖӘМИЯТТӘГЕ ЧАРАЛАР</i>								
1	Осиново авылы, Яңа Тура авылы, Новониколаевский п.	Газны редукцияләү пункты (ГРП, ШРП)	Яңа төзелеш	данә	-	+	+	Биектау авыл жирлегенен генераль планы
2	Осиново авыл жирлеге территориясе	Югары, урта һәм түбән басымлы газ белән тәэмин итү челтәрләре	Яңа төзелеш	км	-	+	+	Биектау авыл жирлегенен генераль планы

№ т/б	Урнашу урыны	Объект исеме	Чара төре	Үлчәү берәмлеге	Куәте	Гамәлгә ашыру сроклары		Чара чыганагы
						Беренче чиратта (2025 елга кадәр)	Исәп- хисап срогы (2026- 2042 еллар)	
<i>ЖИРЛЕ (РАЙОН) ӘҖӘМИЯТТӘГЕ ЧАРАЛАР</i>								
3	Осиново авыл жирлеге территориясенәң 16: 20: 080801: 201кадастр номерлы жир кишәрлеге	Газны редукцияләү пункты (ГРП)	Яңа төзелеш	км	-	+		Калдыклар белән, шул исәптән каты коммуналь калдыклар белән эш итү өлкәсендә Татарстан Республикасы территориаль схемасы Татарстан Республикасы Министрлар Кабинетының 2018 елның 13 мартындагы 149 номерлы карары белән расланган) .

№ т/б	Урнашу урыны	Объект исеме	Чара төре	Үлчәү берәмлеге	Куәте	Гамәлгә ашыру сроклары		Чара чыганагы
						Беренче чиратта (2025 елга кадәр)	Исәп- хисап срогы (2026- 2042 еллар)	
<i>ЖИРЛЕ (РАЙОН) ӘҖӘМИЯТТӘГЕ ЧАРАЛАР</i>								
4	Осиново авыл жирлеге территориясенәң 16: 20: 080801: 201кадастр номерлы жир кишәрлеге	Газ белән тәэмин итү челтәрләре	Яңа төзелеш	данә	-	+		Калдыклар белән, шул исәптән каты коммуналь калдыклар белән эш итү өлкәсендә Татарстан Республикасы территориаль схемасы Татарстан Республикасы Министрлар Кабинетының 2018 елның 13 мартындагы 149 номерлы карары белән расланган) .

Электр белән тәэмин итү буенча чаралар исемлеге

№ т/б	Урнашу урыны	Объект исеме	Чара төре	Үлчәү берәмлеге	Куәте	Гамәлгә ашыру сроклары		Чара чыганагы
						Беренче чиратта (2025 елга кадәр)	Исәп- хисап срогы (2026- 2042 еллар)	
<i>РЕГИОНАЛЬ ӘҖӘМИЯТТӨГЕ ЧАРАЛАР</i>								
1	Осиново авыл жирлеге территориясенә 16: 20: 080801: 201 кадастр номерлы жир кишәрлеге	110кВ электр тапшыру линиясе (ЛЭП)	Яңа төзелеш	км	1,4	+	+	Калдыклар белән, шул исәптән каты коммуналь калдыклар белән эш итү өлкәсендә Татарстан Республикасы территориаль схемасы Татарстан Республикасы Министрлар Кабинетының 2018 елның 13 мартындагы 149 номерлы карары белән расланган).

2	Осиново авыл жирлеге территориясенен 16: 20: 080801: 201 кадастр номерлы жир кишәрлеге	110кВ югары вольтлы электр подстанциясе (ПС)	Яңа төзелеш	данә	1	+	+	Калдыклар белән, шул исәптән каты коммуналь калдыклар белән эш итү өлкәсендә Татарстан Республикасы территориаль схемасы Татарстан Республикасы Министрлар Кабинетының 2018 елның 13 мартындагы 149 номерлы карары белән расланган).
<i>ЖИРЛЕ (РАЙОН) ӘҤМЯТЕНДӘГЕ ЧАРАЛАР</i>								
1	Авыл жирлеге территориясе	ВЛ 10, 0,4 кВ	Реконструкция	км		+	+	Осиново авыл жирлегенен генераль планы
2	Авыл жирлеге территориясе	ТП 10/0, 4 кВ	Реконструкция	-		+	+	Осиново авыл жирлегенен генераль планы
3	Осиново авылы	ТП 10/0, 4 кВ	Яңа төзелеш	кВА	4501,0	+		Осиново авыл жирлегенен генераль планы
4	Осиново авылы	ТП 10/0, 4 кВ	Яңа төзелеш	кВА	7757,0		+	Осиново авыл жирлегенен генераль планы
5	Яңа Тура авылы	ТП 10/0, 4 кВ	Яңа төзелеш	кВА	7973,0	+		Осиново авыл жирлегенен генераль планы

6	Яңа Тура авылы	ТП 10/0, 4 кВ	Яңа төзелеш	кВА	219850,		+	Осиново авыл жирлегенен генераль планы
7	Новониколаевский п.	ТП 10/0, 4 кВ	Яңа төзелеш	кВА	134,0	+		Осиново авыл жирлегенен генераль планы
8	Новониколаевский п.	ТП 10/0, 4 кВ	Яңа төзелеш	кВА	99,0		+	Осиново авыл жирлегенен генераль планы
9	Ремплер авылы	ТП 10/0, 4 кВ	Яңа төзелеш	кВА	56,0		+	Осиново авыл жирлегенен генераль планы
10	Воронино авылы	ТП 10/0, 4 кВ	Яңа төзелеш	кВА	69,0		+	Осиново авыл жирлегенен генераль планы
11	Авыл жирлеге территориясе	ВЛ 10, 0,4 кВ	Яңа төзелеш	км	-	+	+	Осиново авыл жирлегенен генераль планы

Аз токлы челтэрлэрне үстеру чаралары исемлеге

№ т/б	Урнашу урыны	Объект исеме	Чара төре	Үлчәү берәмлеге	Куәте	Гамәлгә ашыру сроклары		Чара чыганагы
						Беренче чиратта (2025 елга кадәр)	Исәп-хисап срогы (2026-2042 еллар)	
<i>ЖИРЛЕ (ЖИРЛЕКТӘГЕ) ӘҺӘМИЯТТӘГЕ ЧАРАЛАР</i>								
1	Авыл жирлеге территориясе	Телефон	Оештыру	данә	7665	+		Осиново авыл жирлегенең генераль планы
2	Авыл жирлеге территориясе	Телефон	Оештыру	данә	11670		+	Осиново авыл жирлегенең генераль планы
3	Авыл жирлеге территориясе	Элемтә линиясе	Оештыру	км	-	+	+	Осиново авыл жирлегенең генераль планы

2.12 Территорияне инженерлык буенча эзерләү чаралары

1. Куркыныч табигать процессларын үстерүдә мониторинг.

2. Корылмалар төзү һәм инженерлык саклау чараларын тормышка ашыру таләп ителә торган куркыныч геологик процесслар тәэсиренә дучар булган саклана торган территорияләр чикләрен, рекогносцировкалау тикшеренүләре материаллары буенча урнаштырырга һәм алдагы инженер эзләнүләрендә аныкларга кирәк;

3. Инженерлык саклавының конкрет чараларын сайлау тиешле инженерлык эзләнүләрен үткәргәннән соң билгеләнә;

4. Яңа төзелә һәм реконструкцияләнә торган территорияләрне үзләштерү эшләрен бары тик аларны куркыныч процесслардан саклау буенча беренчел чараларны үтәгәннән соң гына башларга кирәк. Корылмаларны һәм инженерлык саклавы чараларын файдалануга тапшыру һәм саклана торган объектларны төзү бер-берсенә бәйле булырга һәм авариясез эшләрне алып баруны, шулай ук экстремаль шартларда инженерлык саклау корылмаларыннан функциональ файдалануны гарантияләргә тиеш.

2.13. Гражданнар оборонасы чаралары, гадәттән тыш хәлләрне кисәтү чаралары исемлеге

2.13.1 таблица

№ т/б	Урнашу урыны	Объект исеме	Чараның атамасы	Чара төре	Үлчәү берәмлеге	Куәте	Гамәлгә ашыру сроклары		Чара чыганагы
							Беренче чират	Исәп-хисап срогы	
<i>Жирле әһәмияттәге чара</i>									
1	Авыл жирлеге территориясе	Янгын сүндерү депосы	Янгын сүндерү депосын төзү буенча чара	Яңа төзелеш	берәмлек	1		+	Генераль план
2	Авыл жирлеге территориясе	Сөйләм сирена жайланмаларын урнаштыру (PCY)	Хәбәр итү системасын булдыру	Оештыру, яңа төзелеш	данә	15	+	+	Генераль план

№ т/б	Урнашу урыны	Объект исеме	Чараның атамасы	Чара төре	Үлчәү берәмлеге	Куәте	Гамәлгә ашыру сроклары		Чара чыганагы
							Беренче чират	Исәп-хисап срогы	
3	Авил жирлеге территориясе	Потенциаль куркыныч объектлар	Локаль хәбәр итү системасын булдыру һәм(яки) эшкә яраклыгын саклап тоту	Оештыру, яңа төзелеш	данә	1	+		"2014 - 2024 елларга Татарстан Республикасында халыкны һәм территорияләрне гадәтгән тыш хәлләрдән саклау, янгын куркынычсызлыгын һәм су объектларында кешеләрнең куркынычсызлыгын тәмин итү" дәүләт программасы (ТР МК 2013 елның 2 ноябрәндәге 837 номерлы карары белән расланган) .

№ т/б	Урнашу урыны	Объект исеме	Чараның атамасы	Чара төре	Үлчәү берәмлеге	Куәте	Гамәлгә ашыру сроклары		Чара чыганагы
							Беренче чират	Исәп-хисап срогы	
4	Авыл җирлеге территориясе»	Янгын пирсы	Янгын сүндерү пирсын төзү	Яңа төзелеш	данә	2	+	+	"2014-2024 елларга Татарстан Республикасында халыкны һәм территорияләрне гадәттән тыш хәлләрдән саклау, янгын куркынычсызлыгын һәм су объектларында кешеләрнең куркынычсызлыгын тәмин итү" дәүләт программасы (ТР МК 2013 елның 2 ноябрәндәге 837 номерлы карары белән расланган) .

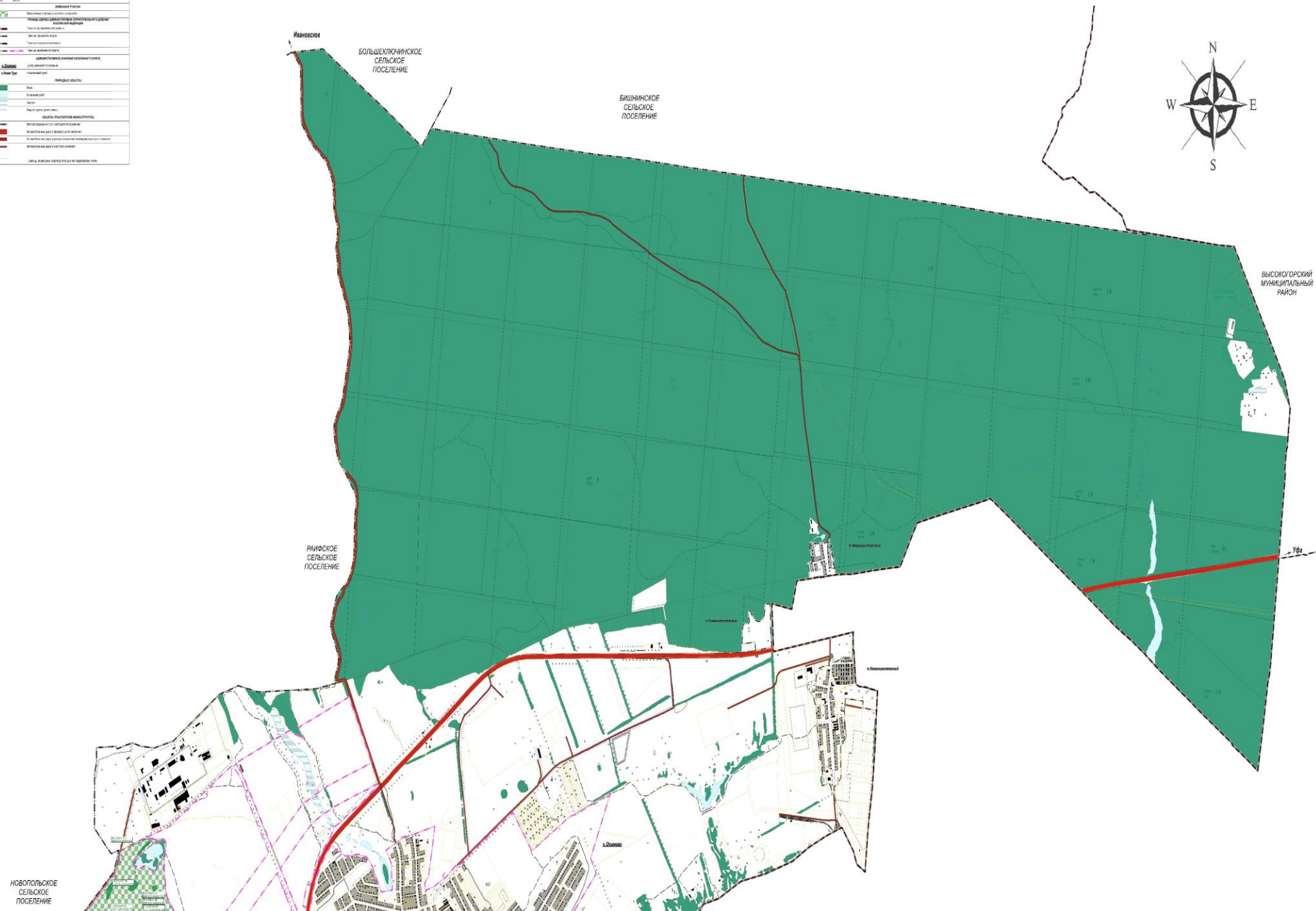
№ т/б	Урнашу урыны	Объект исеме	Чараның атамасы	Чара төре	Үлчәү берәмлеге	Куәте	Гамәлгә ашыру сроклары		Чара чыганагы
							Беренче чират	Исәп-хисап срогы	
5	Авыл жирлеге территориясе	Суүтем башнясы	Суүтем башняларын янғын сүндерү техникасы белән алу өчен жайлаштыру				+		"2014-2024 елларга Татарстан Республикасында халыкны һәм территорияләрне гадәттән тыш хәлләрдән саклау, янғын куркынычсызлыгын һәм су объектларында кешеләрнең куркынычсызлыгын тәмин итү" дәүләт программасы (ТР МК 2013 елның 2 ноябрәндәге 837 номерлы карары белән расланган) .
6	Авыл жирлеге территориясе		Куркыныч табигый процессларның чагылышларын мониторинглау	Оештыру			+	+	Генераль план
7	Авыл жирлеге территориясе		Территорияләргә куркыныч табигый процесслардан саклау буенча чаралар эшләү	Оештыру			+	+	Генераль план



ГЕНЕРАЛЬНЫЙ ПЛАН ОСИНОВСКОГО СЕЛЬСКОГО ПОСЕЛЕНИЯ ЗЕЛЕНОДОЛЬСКОГО МУНИЦИПАЛЬНОГО РАЙОНА РЕСПУБЛИКИ ТАТАРСТАН

Карта границ населенных пунктов Масштаб 1:10000

Легенда	
С/К	Имя
РАЙОННЫЕ ПОСЕЛЕНИЯ	
■	Муниципальное образование (сельское поселение)
■	Муниципальное образование (городское поселение)
РАЙОННЫЕ ПОСЕЛЕНИЯ	
■	Село
■	Село с населением от 100 человек
■	Село с населением от 500 человек
■	Село с населением от 1000 человек
■	Село с населением от 2000 человек
■	Село с населением от 5000 человек
■	Село с населением от 10000 человек
РАЙОННЫЕ ПОСЕЛЕНИЯ	
■	Село
■	Село с населением от 100 человек
■	Село с населением от 500 человек
■	Село с населением от 1000 человек
■	Село с населением от 2000 человек
■	Село с населением от 5000 человек
■	Село с населением от 10000 человек
РАЙОННЫЕ ПОСЕЛЕНИЯ	
■	Село
■	Село с населением от 100 человек
■	Село с населением от 500 человек
■	Село с населением от 1000 человек
■	Село с населением от 2000 человек
■	Село с населением от 5000 человек
■	Село с населением от 10000 человек
РАЙОННЫЕ ПОСЕЛЕНИЯ	
■	Село
■	Село с населением от 100 человек
■	Село с населением от 500 человек
■	Село с населением от 1000 человек
■	Село с населением от 2000 человек
■	Село с населением от 5000 человек
■	Село с населением от 10000 человек



ВЫСОКОГОРСКИЙ
МУНИЦИПАЛЬНЫЙ
РАЙОН

НОВОПОЛЬСКОЕ
СЕЛЬСКОЕ
ПОСЕЛЕНИЕ

