



ПРИКАЗ

28.09.2022

БОЕРЫК

№ 319-П

Татарстан Республикасы, Чистай муниципаль районы, Чистай шәһәре, Л.Толстой урамы, 181 йорт адресы буенча урнашкан «Житештерү корпуслары бинасы» ачыкланган мәдәни мирас объекттын Россия Федерациясе халыкларының мәдәни мирас объектларының (тарихи һәм мәдәни һәйкәлләренен) бердәм дәүләт реестрына Татарстан Республикасы, Чистай муниципаль районы, Чистай шәһәре, Л.Толстой урамы, 181 йорт, литер А адресы буенча урнашкан «Житештерү корпуслары бинасы», XIX гасыр ахыры төбәк әһәмияттәге мәдәни мирас объекты буларак кертү, аның территориясе чикләрен һәм сак предметын раслау турында

«Россия Федерациясе халыкларының мәдәни мирас объектлары (тарихи һәм мәдәни һәйкәлләре) турында» 2002 елның 25 июнендәге 73-ФЗ номерлы Федераль закон, «Татарстан Республикасында мәдәни мирас объектлары турында» 2005 елның 1 апрелендәге 60-ТРЗ номерлы Татарстан Республикасы Законы, 2021 елның 25 февралендәге номерлы дәүләт тарихи-мәдәни экспертизасының уңай нәтижәсе нигезендә б о е р а м:

1. Татарстан Республикасы, Чистай муниципаль районы, Чистай шәһәре, Л.Толстой урамы, 181 йорт адресы буенча урнашкан «Житештерү корпуслары бинасы» ачыкланган мәдәни мирас объекттын Россия Федерациясе халыкларының мәдәни мирас объектларының (тарихи һәм мәдәни һәйкәлләренен) бердәм дәүләт реестрына Татарстан Республикасы, Чистай муниципаль районы, Чистай шәһәре, Л.Толстой урамы, 181 йорт, литер А адресы буенча урнашкан «Житештерү корпуслары бинасы», XIX гасыр ахыры (объектның төре - һәйкәл) төбәк әһәмияттәге мәдәни мирас объекты буларак кертүгә.

2. Бу боерыкка 1 кушымта нигезендә Татарстан Республикасы, Чистай муниципаль районы, Чистай шәһәре, Л.Толстой урамы, 181 йорт, литер А адресы буенча урнашкан «Житештерү корпуслары бинасы», XIX гасыр ахыры төбәк әһәмияттәге мәдәни мирас объекты территориясе чикләрен расларга.

3. Бу боерыкка 2 кушымта нигезендә Татарстан Республикасы, Чистай муниципаль районы, Чистай шәһәре, Л.Толстой урамы, 181 йорт, литер А адресы буенча урнашкан «Житештерү корпуслары бинасы», XIX гасыр ахыры төбәк әһәмияттәге мәдәни мирас объектының сак предметын расларга.

4. Мәдәни мирас объектларын исәпкә алу һәм шәһәр төзелеше эшчәнлегенә бүлегенә Татарстан Республикасы, Чистай муниципаль районы, Чистай шәһәре, Л.Толстой урамы, 181 йорт, литер А адресы буенча урнашкан «Житештерү корпусы бинасы» XIX гасыр ахыры төбәк әһәмиятендәге мәдәни мирас объекты турындагы белешмәләренә Россия Федерациясе халыкларының мәдәни мирас объектларының (тарихи һәм мәдәни һәйкәлләренә) бердәм дәүләт реестрына һәм күчәмсез мөлкәтнең бердәм дәүләт реестрына кертүне тәэмин итәргә.

5. Боерыкның үтәлешен контрольдә тотуны үз өстемә алам.

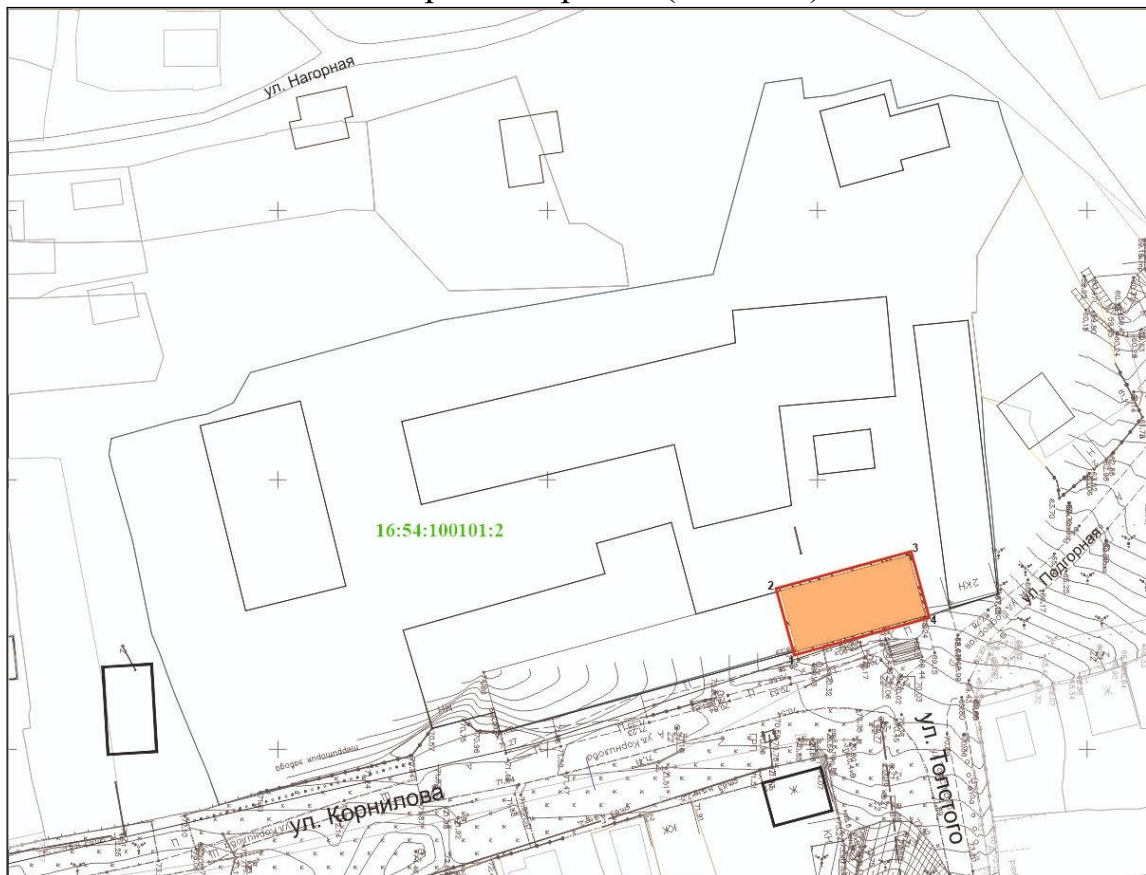
Комитет рәисе

И.Н. Гушин





Татарстан Республикасы мәдәни
мирас объектларын саклау
комитетының 2022 елның
28 сентябрдәгә 319-П боерыгына
1 кушымта

Татарстан Республикасы, Чистай муниципаль районы, Чистай шәһәре, Л.Толстой
урамы, 181 йорт, литер А адресы буенча урнашкан «Житештерү корпусы бинасы»
XIX гасыр ахыры төбәк әһәмиятендәгә мәдәни мирас объекты
территориясе чикләре

Татарстан Республикасы, Чистай муниципаль районы, Чистай шәһәре, Л.Толстой
урамы, 181 йорт, литер А адресы буенча урнашкан «Житештерү корпусы бинасы»
XIX гасыр ахыры төбәк әһәмиятендәгә мәдәни мирас объекты территориясе
чикләренәң картасы (схемасы)



Условные обозначения

	- граница территории объекта культурного наследия
	- объект культурного наследия
	- объект капитального строительства
	- граница земельного участка
16:54:100101	- подпись кадастрового квартала
: 2	- кадастровый номер земельного участка
1	- характерная точка границы территории

Татарстан Республикасы, Чистай муниципаль районы, Чистай шәһәре, Л.Толстой урамы, 181 йорт, литер А адресы буенча урнашкан «Житештерү корпусы бинасы» XIX гасыр ахыры төбәк әһәмиятендәге мәдәни мирас объекты территориясе чикләренең тасвирламасы

Татарстан Республикасы, Чистай муниципаль районы, Чистай шәһәре, Л. Толстой урамы, 181 йорт, литер А адресы буенча урнашкан «Житештерү корпусы бинасы» XIX гасыр ахыры төбәк әһәмиятендәге мәдәни мирас объекты территориясе чикләре түбәндәгечә уза:

Чикне үтү		Чикне үтү тасвирламасы
ноктдан	ноктага кадәр	
1	2	Корнилов урамында урнашкан 1 нче ноктадан алып квартал эчендәге территориядә урнашкан 2 нче ноктага кадәр
2	3	2 нче ноктадан төньяк-көнчыгыш юнәлештә квартал эчендәге территориядә урнашкан 3 нче ноктага кадәр
3	4	3 нче ноктадан алып көньяк-көнчыгыш юнәлештә 4 нче ноктага кадәр, ул Корнилов урамы һәм Л.Толстой урамы киселешендә урнашкан 4 нче ноктага кадәр
4	1	көнъяк-көнбатыш юнәлештә жир кишәрлеге чигендә урнашкан 4 нче ноктадан алып Корнилов урамы буйлап 1 нче ноктага кадәр

Татарстан Республикасы, Чистай муниципаль районы, Чистай шәһәре, Л.Толстой урамы, 181 йорт, литер А адресы буенча урнашкан «Житештерү корпусы бинасы» XIX гасыр ахыры төбәк әһәмиятендәге мәдәни мирас объекты территориясе чикләренең характерлы (борылыш) нокталары таблицасы

№	Жирле координаталар системасында характерлы (борылыш) нокталарның координаталары (МСК-16)	
	X	Y0
1	430047.10	2211331.07
2	430043.70	2211317.31
3	430066.89	2211311.14
4	430070.08	2211324.94
1	430047.10	2211331.07

Татарстан Республикасы мәдәни
мирас объектларын саклау
комитетының 2022 елның
28 сентябрдәгә 319-П боерыгына
2 кушымта

Татарстан Республикасы, Чистай муниципаль районы, Чистай шәһәре,
Л.Толстой урамы, 181 йорт, литер А адресы буенча урнашкан «Житештерү корпусы
бинасы» XIX гасыр ахыры төбәк әһәмиятендәгә мәдәни мирас объектының
сак предметы*

1. Л. Толстой урамы һәм Корнилов урамы киселешендәгә бинаның чаттагы урыны;

2. Ике катлы бина планында турыпочмаклы бинаның күләм-киңлек структурасы; бинаның тышкы һәм эчке диварлар чикләрендә планировка структурасы;

3. Конструктив схема:

- чын кирпич диварлар;
- уемнарның чын кирпич тоташтыргычлары;
- 1 нче катның “Монье” тибындагы гөмбәз ябылмалары;
- 1 нче һәм 2 нче катның яссы япмалары;
- вальм түбәсенә урыны, конфигурациясе, биеклеке тамгалары һәм конструктив чишелеше, түбә материалы - ике фальсецлы белән табаклы калай;
- тәрәзәләр;

4. Фасадларның бизәлеше һәм архитектур детальләре:

4.1. Л. Толстой урамындагы төп (көнъяк) фасадны ун тәрәзә күчәре белән бизәү: киң баскычлы түбә карнизы, тешләр билбавы; пилястрлар киселеш урыннарында беркетелгән катлар арасындагы тартма; 1 нче катның рустовкалы пилястрлар; 2 нче кат пилястрлары; 2 нче катның тәрәзә уйымнары чатлы тоташтыргыч һәм профильле йөзлек; сандриklar берничә тешчеге һәм консольләре булган киштәләр; филенка һәм консольләре булган тәрәзә алды парапеты; 1 нче катның нур формасындагы һәм профильле йөзлекле тәрәзә уемнары; сандриклы киштәләр; филенка һәм консольләре булган тәрәзә алды парапеты; уемнар һәм профильле билбау белән чыгып торган цоколь;

4.2. Көнчыгыш фасадның ике тәрәзә күчәrlәре белән бизәлеше: тәрәзә уемнары (өлешчә салынган); киң баскычлы түбә карнизы, тешләр билбавы; пилястрлар киселеш урыннарында беркетелгән катлар арасындагы тартма; 1-нче катның рустовкалы пилястрлары; 2-нче катның такта пилястрлары;

4.3. Ишегалды (төнъяк) фасадының ун тәрәзә күче белән бизәлеше: киң баскычлы түбә карнизы, тешләр билбавы; пилястрлар киселеш урыннарында беркетелгән катлар арасындагы тартма; 1 нче катның рустовкалы пилястрлары, 2 нче катның такта пилястрлары; икенче катның тәрәзә уемнары чатлы тоташтыргыч һәм профильле йөзлек белән; сандриklar берничә тешле һәм консольле киштәләр; филенка һәм консольле тәрәзә алды парапеты; профильле капкачлы нур формасындагы 1 нче кат тәрәзә уемнары; сандриklar киштәләр; филенка һәм

консольле тэрэзэ алды парапеты (өлешчэ юкка); нишалар һәм профильле билбау белән чыгып торган цоколь;


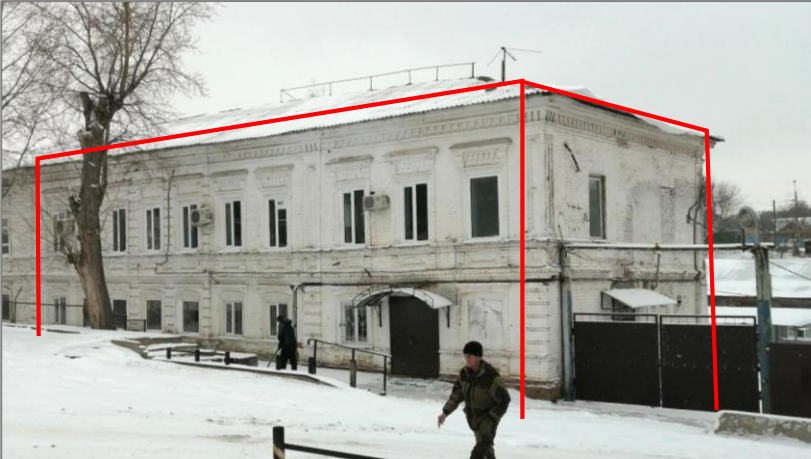
5. Урнашкан урыны, пропорцияләр, тарихи тутырылышларның геометриясе һәм конструкциясе, тэрэзэ уемнары - аерым тартмаларда агач икеле рамнар (юкка чыккан);

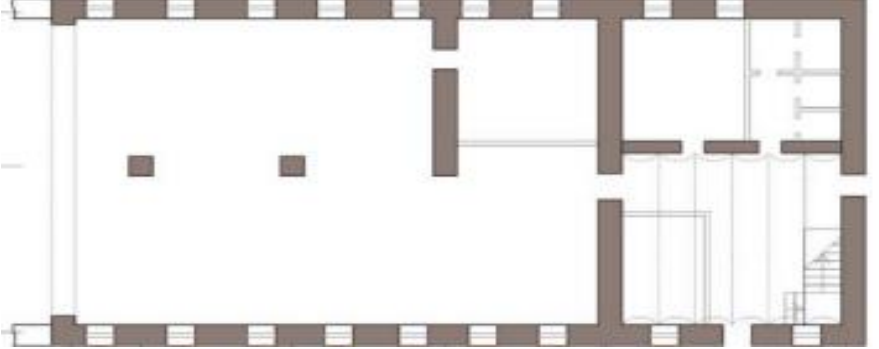
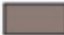
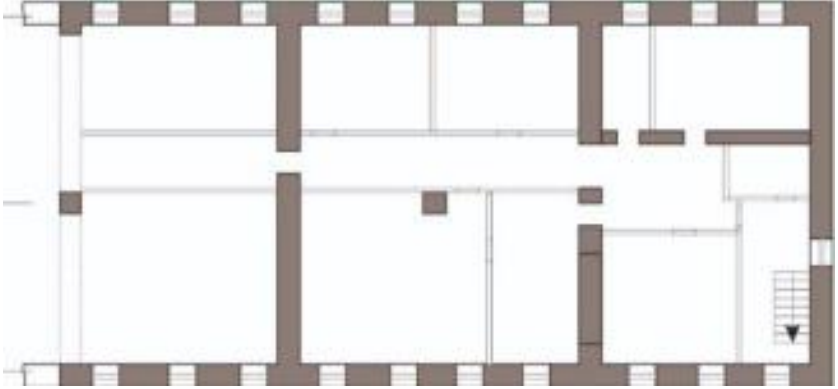
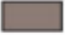
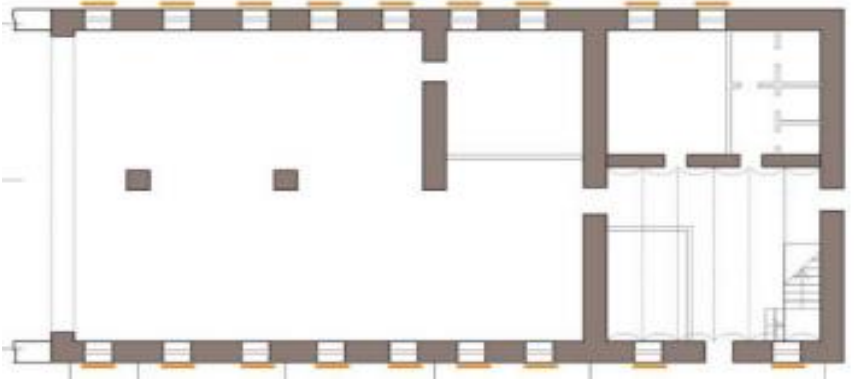


6. Ишек уемнарының урыны, пропорциясе, столяр тутырылуы (юкка чыккан);

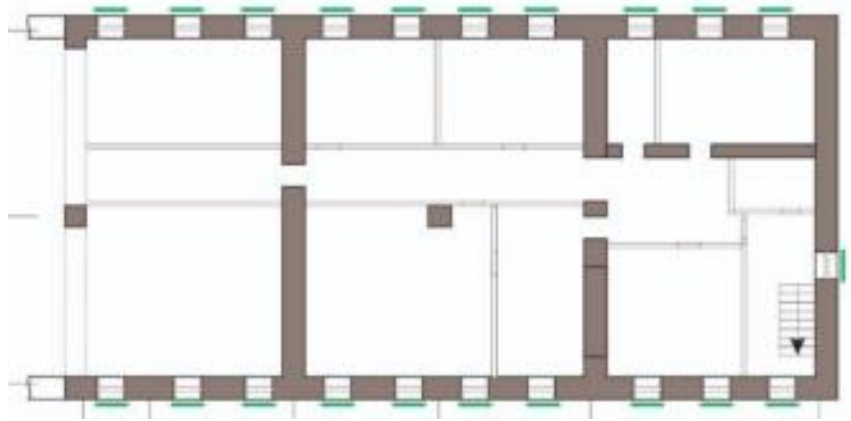
7. Биналар интерьерларының декоратив бизэлеше: тэрэзэ уемын профильле уратып алу.

* Сак предметы объектны комплекслы тикшергәндә, шулай ук реставрация эшләрән башкару процессында төгәлләштерелергә һәм өстәмә кертергә тиеш.

Татарстан Республикасы, Чистай муниципаль районы, Чистай шәһәре,
Л.Толстой урамы, 181 йорт, литер А адресы буенча урнашкан «Житештерү корпусы
биначасы» XIX гасыр ахыры төбәк әһәмиятендәге мәдәни мирас объектынның
сак предмети таблицасы

№	Сак предмети	Төп элементларның фотофиксациясе
1.	Л.Толстой урамы һәм Корнилов урамы киселешендәге бинаның чаттагы урыны;	 <p>1 рәсем. Объектның урнашкан урыны</p>
2.	Ике катлы бина планында турыпочмаклы бинаның күләм-киңлек структурасы; бинаның тышкы һәм эчке диварлар чикләрендә планировка структурасы;	 <p>2 рәсем. Житештерү-күләм структурасы бүленеп чыккан бинага гомуми күренеш</p>

		 <p>Условные обозначения:</p> <p> - ценная историческая конфигурация внешних и внутренних стен;</p> <p>3 рәсем. Беренче кат планы</p>  <p>Условные обозначения:</p> <p> - ценная историческая конфигурация внешних и внутренних стен;</p> <p>4 рәсем. Икенче кат планы</p>
3.	<p>Конструктив схема: чын кирпич диварлар; уемнарның чын кирпич тоташтыргычлары; 1 нче катның “Монье” тибындагы гөмбәз ябылмалары; 1 нче һәм 2 нче катның яссы япмалары; вальм түбәсенәң урыны, конфигурациясе, биеклең тамгалары һәм конструктив чишелеше, түбә материалы - ике фальецлы белән табаклы калай; тәрәзәләр;</p>	 <p>Условные обозначения:</p> <p> - своды типа “Монье”;</p> <p> - лучковые перемычки оконных проемов;</p> <p>5 рәсем. Беренче кат планы</p>



Условные обозначения:

— - своды типа "Монье";

— - лучковые перемычки оконных проемов;

6 рәсем. Икенче кат планы



7 рәсем. 1 нче катның тоташ түшәмәсе



8 рәсем. Кирпечле тоташтыргычлар (ишегалды фасады)



9 рәсем. Тоташтыргычлы салынган тәрәзә уемнары (ян фасад)



10 рәсем. Түбә



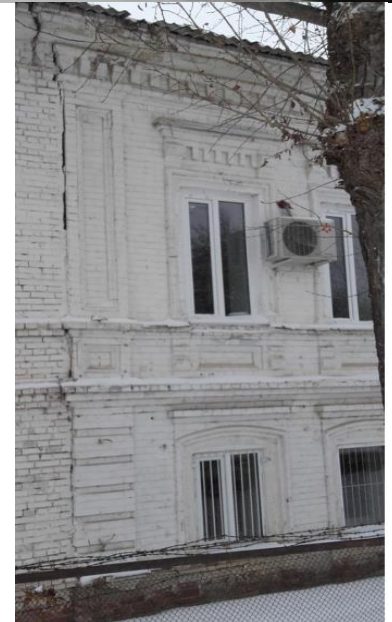
11 рәсем. Түбә тәрәзәләре

4. Фасадларның бизэлеше һәм архитектур деталъләре:

4.1. Л. Толстой урамындагы төп (көнъяк) фасадны ун тәрәзә күчәре белән бизәү: киң баскычлы түбә карнизы, тешләр билбавы; пилястрлар киселеш урыннарында беркетелгән катлар арасындагы тартма; 1 нче катның рустовкалы пилястрлар; 2 нче кат пилястрлары; 2 нче катның тәрәзә уйымнары чатлы тоташтыргыч һәм профильле йөзлек; сандриklar берничә тешчеге һәм консольләре булган киштәләр; филенка һәм консольләре булган тәрәзә алды парапеты; 1 нче катның нур формасындагы һәм профильле йөзлекле тәрәзә уемнары; сандрикли киштәләр; филенка һәм консольләре булган тәрәзә алды парапеты; уемнар һәм профильле билбау белән чыгып торган цоколь;



12 рәсем. Л. Толстой урамындагы төп (көнъяк) фасад



13, 14 рәсем. Төп фасадның бизэлеше



15 рәсем. Төп фасадның цоколь өлеше



16 рәсем. Төп фасадның ишеге

4.2. Көнчыгыш фасадның ике тәрәзә күчәрләре белән бизәлеше: тәрәзә уемнары (өлешчә салынган); киң баскычлы түбә карнизы, тешләр билбавы; пилястрлар киселеш урыннарында беркетелгән катлар арасындагы тартма; 1-нче катның рустовкалы пилястрлары; 2-нче катның такта пилястралары;

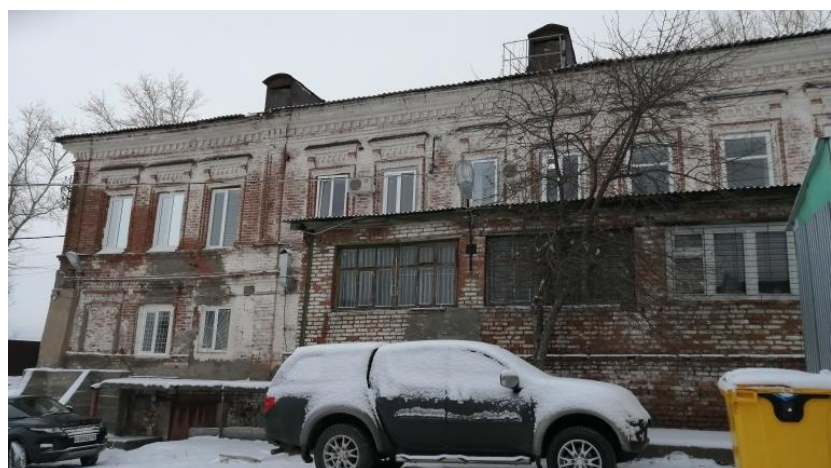


7 рәсем. Кыр (көнчыгыш) фасадының гомуми күренеше

4.3. Ишегалды (төньяк) фасадының ун тәрәзә күче белән бизәлеше: киң баскычлы түбә карнизы, тешләр билбавы; пилястрлар киселеш урыннарында беркетелгән катлар арасындагы тартма; 1 нче катның рустовкалы пилястралары, 2 нче катның такта пилястрлары; икенче катның тәрәзә уемнары чатлы тоташтыргыч һәм профильле йөзлек белән; сандриklar берничә тешле һәм консольле киштәләр; филенка һәм консольле тәрәзә алды парапеты; профильле капкачлы нур формасындагы 1 нче кат тәрәзә уемнары; сандриklar киштәләр; филенка һәм консольле тәрәзә алды парапеты (өлешчә юкка); нишалар һәм профильле билбау белән чыгып торган цоколь;



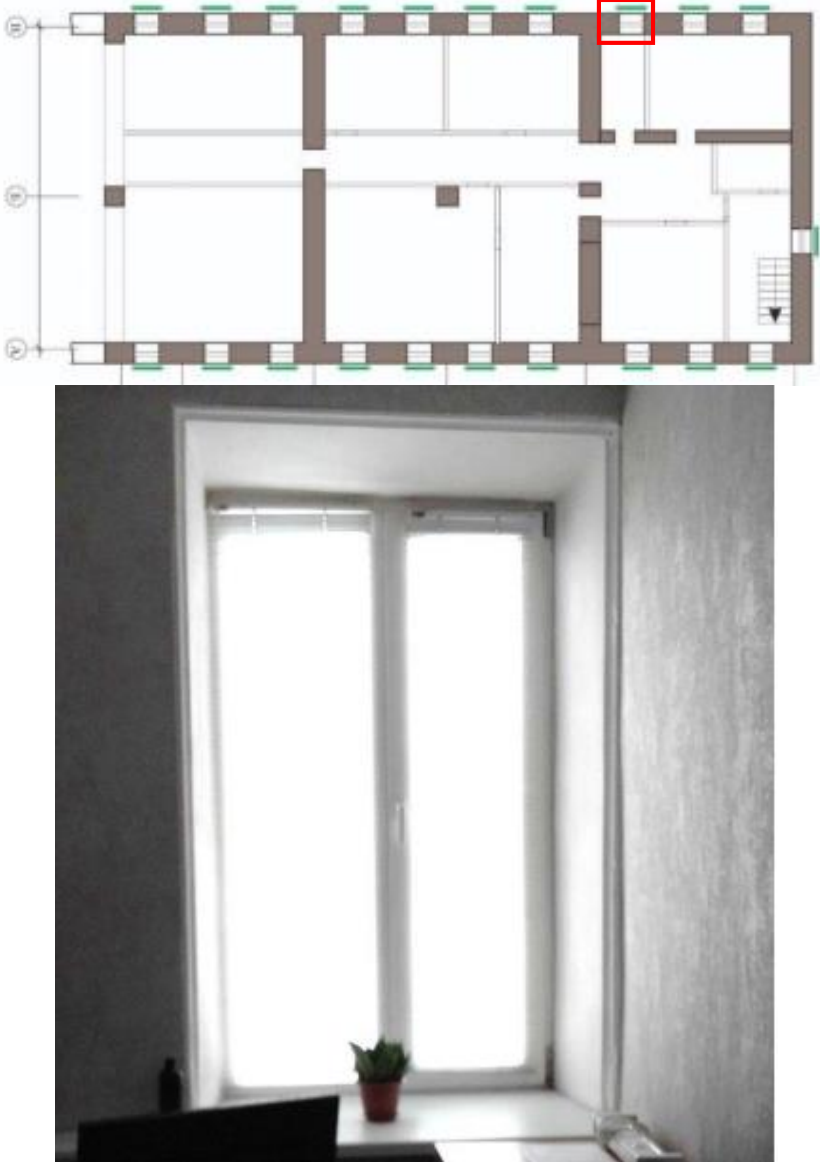
18 рәсем. Ишегалды (төньяк) фасадының гомуми күренеше



19 рәсем. 1 һәм 2 катның тәрәзә уемы бизәлеше.



20 рәсем. 1 һәм 2 катның тәрәзә уемы бизәлеше.

5.	Урнашкан урыны, пропорциялар, тарихи тутырылышларның геометриясе һәм конструкциясе, тәрәзә уемнары - аерым тартмаларда агач икеле рамнар (юкка чыккан);	
6.	Ишек уемнарының урыны, пропорциясе, столяр тутырылуы (юкка чыккан);	
7.	Биналар интерьерларының декоратив бизэлеше: тәрәзә уемын профильле уратып алу.	 <p data-bbox="783 1854 1342 1895">21, 22 рәсемнәр. Тәрәзә уемы кысалары.</p>



23 рәсем. Тәрәзә уемы кысалары.