



РЕШЕНИЕ

« 6 » июль 20 13 г.

г. Альметьевск

КАРАР

№ 226

Татарстан Республикасы Әлмәт  
муниципаль районы Кама-  
Исмәгыйль авыл җирлегенең  
генераль планы турында

Россия Федерациясе Шәһәр тезелеше кодексы, «Россия Федерациясендә җирле үзидарә оештыруның гомуми принциплары турында» 2003 елның 6 октябрэндәге 131-ФЗ номерлы Федераль закон нигезендә

Әлмәт муниципаль районы Советы КАРАР БИРӘ:

1. Татарстан Республикасы Әлмәт муниципаль районы Кама-Исмәгыйль авыл җирлегенең генераль планын расларга (1 нче кушымта).
2. Әлеге карарны «Альметьевский вестник» газетасында бастырып чыгарырга, «Татарстан Республикасының рәсми хокукый мәгълүмат порталында» (PRAVO.TATARSTAN.RU) һәм Әлмәт муниципаль районы сайтында «Интернет» мәгълүмати-телекоммуникацион челтәрәндә урнаштырырга.
3. Әлеге карар рәсми рәвештә басылып чыкканнан соң үз кеченә керә.
4. Әлеге карарның үтәлешен контрольдә тотуны Әлмәт муниципаль районы Башлыгы урынбасары М.Н.Гирфановка йөкләргә.

Муниципаль район Башлыгы



Т.Д. Нагуманов

Татарстан Республикасы Әлмәт  
муниципаль районы Советының 2023  
елның 6 июлендәге 226 нчы номерлы  
карарына 1 нче кушымта

**ТАТАРСТАН РЕСПУБЛИКАСЫ  
ӘЛМӘТ МУНИЦИПАЛЬ РАЙОНЫ  
КАМА-ИСМӘГҮЙЛЬ АВЫЛ ЖИРЛЕГЕНЕҢ  
ГЕНЕРАЛЬ ПЛАНЫ**

Расланган өлеш

Территориаль планлаштыру турында нигезләмә

ГП	ТР Әлмәт муниципаль районы Кама-Исмәғйль авыл җирлегенең генераль планы проект документациясе составы				
бүлек №	Билгеләнеш	Аталышы	том №	Инв.№	Искәрмә
I.	Генераль план				
	ПЗ	Территориаль планлаштыру турында нигезләмә	1		
	ГМ	График материаллар			
II.	Генераль планын нигезләү буенча материаллар				
		Территориянең архитектура-планлаштыру оешмасы	2		
	ПЗ	Аңлату язуы			
	ГМ	График материаллар			
		Әйләнә-тирә мохитне саклау	3		
	ПЗ	Аңлату язуы			
		График материаллар			

№ п/п	Аталышы	Төп комплектның билгеләнеше	Инв. томның №	Битләр күләме	Искәрмә
	Расланган еләш				
	1 Томның эчтәлеген:				
I	Территориаль планлаштыру турында нигезләмә	ПЗ			
II	График материаллар				
1.	Җирле әһәмияттәге объектларны урнаштыру планлаштырылган картасы м 1: 1000	ГМ			
2.	М 1 торак пункты составына керүче торак пунктларның чикләре картасы:1000	ГМ			
3.	М 1:1000 торак пунктының функциональ зоналары картасы	ГМ			

## ЭЧТӨЛЕК

Эчтөлөк	4
1. Кереш	5
2. Өлмөт муниципаль району Кама-Исмөгыйль авыл жирлеге турында гомуми мөгълүмат	7
3. Өлмөт муниципаль району Кама-Исмөгыйль авыл жирлегенең генераль планы буенча төбөк һәм жирле өһәмияттәге чаралар исемлеге	8
3.1. ГОМУМИ ОЕШТЫРУ ЧАРАЛАРЫ	8
3.2. СӨНӨГАТЬ ЖИТЕШТЕРҮЕН ҮСТЕРҮ БУЕНЧА ЧАРАЛАР	8
3.3. АГРОСӨНӨГАТЬ КОМПЛЕКСЫН ҮСТЕРҮ БУЕНЧА ЧАРАЛАР	8
3.4. УРМАН КОМПЛЕКСЫН ҮСТЕРҮ БУЕНЧА ЧАРАЛАР	10
3.5. ТОРАК ИНФРАСТРУКТУРАСЫН ҮСТЕРҮ БУЕНЧА ЧАРАЛАР	10
3.6. ХАЛЫККА ХЕЗМӨТ КҮРСӨТҮ ӨЛКӨСЕН ҮСТЕРҮ БУЕНЧА ЧАРАЛАР	13
3.7. ЗИРАТЛАРНЫ ҮСТЕРҮ БУЕНЧА ЧАРАЛАР	16
3.8. ТУРИСТЛЫК-РЕКРЕАЦИОН ТЕРРИТОРИЯЛӨРНЕ ҮСТЕРҮ БУЕНЧА ЧАРАЛАР	16
3.9. КАМА-ИСМӨГЫЙЛЬ АВЫЛ ЖИРЛЕГЕНЕҢ ТРАНСПОРТ-КОММУНИКАЦИЯ ИНФРАСТРУКТУРАСЫН ҮСТЕРҮ БУЕНЧА ЧАРАЛАР	18
3.10. КАМА-ИСМӨГЫЙЛЬ АВЫЛ ЖИРЛЕГЕ ТОРАК ПУНКТЛАРЫНЫҢ ЧИКЛӨРЕН БИЛГЕЛӨҮ БУЕНЧА ЧАРАЛАР	20
3.11. ӨЙЛӨНӨ-ТИРӨ МОХИТНЕ САКЛАУ ЧАРАЛАРЫ	26
3.12. ИНЖЕНЕРЛЫК ИНФРАСТРУКТУРАСЫН ҮСТЕРҮ БУЕНЧА ЧАРАЛАР	28
3.13. ГРАЖДАННАР ОБОРОНАСЫ, ТАБИГЫЙ ҺӘМ ТЕХНОГЕН ХАРАКТЕРДАГЫ ГАДӨТТӨН ТЫШ ХӨЛЛӨРНЕ КИСӨТҮ БУЕНЧА ЧАРАЛАР	29

## 1. Кереш

Татарстан Республикасы Әлмәт муниципаль районы Кама-Исмәгыйль авыл җирлегенең генераль планы проеклаштыру йөкләмәсе нигезендә «Контраст» җаваплылыгы чикләнгән җәмгыяте тарафыннан эшләнә.

Генераль план проекты эшләү ечен заказчы булып Әлмәт муниципаль районы башкарма комитеты тора.

Әлмәт муниципаль районы Кама-Исмәгыйль авыл җирлегенең генераль планы – шәһәр тезелеше стратегиясен, тормыш эшчәнлеге мохитен формалаштыру шартларын, торак пункт территорияләрен үстерү юнәлешләрен һәм чикләрен билгеләү һәм үзгәртү, торак пункт составындагы торак пунктларның чикләрен билгеләү һәм үзгәртү, территорияләрне функциональ зоналаштыру, инженер, транспорт һәм социаль инфраструктураларны үстерү, тарихи-мәдәни мирас объектларын һәм аеруча саклана торган табигый территорияләрне саклауга шәһәр тезелеше таләпләрен билгеләүче территориаль планлаштыру документы, экологик һәм санитар иминлеккә.

Генераль план аны гамәлгә ашыруның түбәндәге вакытлыча срокларына эшләнә:

Генераль планы гамәлгә ашыру буенча беренче чираттагы чаралар билгеләнә беренче чират 2027 елга кадәр.

Генераль планың барлык теп проект карарлары планлаштырылган исәп – хисап сроды 2042 елга кадәр.

Россия Федерациясе Шәһәр тезелеше кодексының 23 статьясы нигезендә Кама-Исмәгыйль авыл җирлегенең генераль планы проектына түбәндәгеләр керә:

1 өлеш (текстлы һәм график материаллар составында раслана торган):

Текстлы материаллар - территориаль планлаштыруның максатларын һәм бурычларын, территориаль планлаштыру чаралары исемлеген һәм генераль планы гамәлгә ашыру этаплары буенча аларны үтәү эзлеклеген үз эченә алган территориаль планлаштыру турындагы нигезләмә.

График материалларда территориаль планлаштыру карталары бар.

2 өлеш Территориаль планлаштыру тәкъдимнәрен нигезләү һәм аңлату максатларында, текст һәм график материаллар составында башкарылган авыл җирлегенең генераль планын раслау процессын килештерү һәм тәэмин итү ечен эшләнә торган проектны нигезләү буенча материаллар.

Текст материаллары җирлек территориясенә торышын, аны комплекслы үстерү проблемаларын һәм юнәлешләрен анализлауны, территориаль һәм пространство-планлаштыру үсешен нигезләүне, территориаль планлаштыру чаралары исемлеген, аларны гамәлгә ашыру этапларын, табигый һәм техноген характердагы гадәттән тыш хәлләр килеп чыгу куркынычының теп факторлары исемлеген үз эченә ала.

График материалларда җирлекнең генераль планы проекты нигезләү схемалары бар.

Әлмәт муниципаль районының Кама-Исмәгыйль авыл җирлегенең генераль планын эшләнә түбәндәге материаллар файдаланылды:

- Татарстан Республикасы Министрлар Кабинетының 2011 елның 21 февралендәге 134 номерлы карары белән расланган Татарстан Республикасын территориаль планлаштыру схемасы (Министрлар Кабинетының 2022 елның 15 мартындагы 235 номерлы карары редакциясендә);

- Әлмәт муниципаль районы Советының 2009 елның 25 декабрендәге 367 номерлы карары белән расланган Татарстан Республикасы Әлмәт муниципаль районының территориаль планлаштыру схемасы;



- Татарстан Республикасы Әлмәт муниципаль районы Кама-Исмәгыйль авыл җирлеге Советының 2012 елның 26 декабрендәге 47 номерлы карары белән расланган Татарстан Республикасы Әлмәт муниципаль районы Кама-Исмәгыйль авыл җирлеге генераль планы;

- Әлмәт муниципаль районы башкарма комитеты һәм аның составына керүче Кама-Исмәгыйль авыл җирлеге башкарма комитеты тәкъдим иткән рәсми мәгълүматлар.

## 2. ӘЛМӘТ МУНИЦИПАЛЬ РАЙОНЫ КАМА-ИСМӘГҮЙЛЬ АВЫЛ ЖИРЛЕГЕ ТУРЫНДА ГОМУМИ МӘГҮЛҮМАТЛАР

Кама-Исмәгүйль авыл жирлеге чиге «Әлмәт муниципаль районы» муниципаль берәмлегенең һәм аның составындагы муниципаль берәмлекләренең территорияләре чикләрен билгеләү һәм аларның статусы турында» 2005 елның 31 гыйнварындагы 9-ТРЗ номерлы Татарстан Республикасы Законы (үзгәрешләр һәм өстәмәләр белән) нигезендә кабул ителде.

Хәзерге вакытта Кама-Исмәгүйль авыл жирлегендә бер торак пункт: Кама-Исмәгүйль авылы (жирлекнең административ үзәге) урнашкан.

Торак пункт Татарстан Республикасының көньяк-көнчыгышында, Әлмәт муниципаль районының көнчыгыш елешендә урнашкан. Кама Исмәгүйль авыл жирлеге төньякта Әлмәт муниципаль районының Яңа Кәшер һәм Сөләй авыл жирлекләре, көнчыгышта Азнакай муниципаль районының Әлки авыл жирлеге, көньякта Әлмәт муниципаль районының Бишмунча авыл жирлеге, көнбатышта Әлмәт муниципаль районының Яңа Нәдер авыл жирлеге белән чиктәш.

Авыл жирлегенең гомуми мәйданы 8448,95 га тәшкил итә, шул исәптән Кама-Исмәгүйль авылы торак пунктының мәйданы 197,3904 га.

Кама-Исмәгүйль авыл жирлегендә түбәндәге ижтимагый объектлар бар: балалар бакчасы, урта гомуми белем бирү мәктәбе, фельдшер-акушерлык пункты, авыл мәдәният йорты, китапханә, спорт залы һәм сәүдә объектлары.

Кама-Исмәгүйль авыл жирлегенең Татарстан Республикасының башка торак пунктлары һәм районнары белән транспорт элемтәсе хәзерге вакытта региональ яки муниципальара һәм жирле әһәмияттәге гомуми файдаланудагы автомобиль юллары аша башкарыла. Торак пункт территориясе буенча тебәк яки муниципаль – ара әһәмияттәге гомуми файдаланудагы автомобиль юллары Әлмәт – Азнакай- Кама Исмәгүйль, Әлмәт – Азнакай, Әлмәт – Азнакай- Бишмунча, Танаевка – Яңа Кәшер, Әлмәт – Азнакай, шулай ук жирле әһәмияттәге гомуми файдаланудагы автомобиль юллары үтә.

Әлмәт муниципаль районының икътисади-географик урыны Татарстан Республикасының югары үсеш алган авыл хужалыгы, житештерү-эшлекле, инфраструктура, рекреацион төбәге буларак районны алга таба формалаштыру өчен житәрлек дәрәжәдә уңай.

### 3. ӨЛМӨТ МУНИЦИПАЛЬ РАЙОНЫ КАМА-ИСМӨГҮЙЛЬ АВЫЛ ЖИРЛЕГЕНЕҢ ГЕНЕРАЛЬ ПЛАНЫ БУЕНЧА ТӨБӨК ҺӘМ ЖИРЛЕ ӨҺӨМИЯТТӨГЕ ЧАРАЛАР ИСЕМЛЕГЕ

#### 3.1. Гомуми оештыру чаралары

Кама-Исмөгүйль авыл жирлегенең үсеш юнөлешен билгеләгәндә Татарстан Республикасының, Өлмөт муниципаль районының, Кама-Исмөгүйль авыл жирлегенең социаль-икътисади үсеш программалары, региональ һәм федераль тармак программалары исәпкә алынды.

2015 елның 17 июнендәге 40-ТРЗ номерлы Татарстан Республикасы законы белән «2030 елга кадәр Татарстан Республикасын социаль-икътисади үстерү стратегиясе» расланды.

Расланган стратегия кысаларында Өлмөт агломерациясе составына керүче Өлмөт муниципаль районы түбәндәге программаларны һәм проектларны гамәлгә ашыру территориясе булып тора: «Татарстанның кенчыгыш капкасы», «Автобус элемтәсе нигезендә Өлмөт агломерациясенең бердәм транспорт системасын булдыру», «Калдыклар белән эш итү системасы».

#### 3.2. Сәнәгать житештерүен үстерү буенча чаралар

Татарстан Республикасы Өлмөт муниципаль районы Кама-Исмөгүйль авыл жирлеге башкарма комитетының 2022 елның 13 маендагы 49 номерлы язма мерәжәгәте буенча беренче чиратта тау бүлеп бирелгән карьер өчен 5,39 мәйданлы 16:07:250001:1515 жир кишәрлеген күчерү тәкъдим ителә.

Кама-Исмөгүйль авыл жирлегенең сәнәгать житештерүен үстерү буенча чаралар 3.2.1 таблицасында күрсәтелгән.

#### 3.3. Агросәнәгать комплексын үстерү буенча чаралар

Өлмөт муниципаль районының территориаль планлаштыру схемасы, Кама-Исмөгүйль авыл жирлегенең генераль планы һәм исәпләнгән вакытка кадәрге чорга башка программалар һәм документлар белән авыл жирлеге территориясендә агросәнәгать комплексын үстерү каралмый.



Таблица 3.2.1

## Кама Исмәгыйль авыл җирлегендә сәнәгать житештерүен үстерү буенча чаралар исемлеге

№ п/п	Торак пункт	Объектның исеме	Чараның тере	Бәяләү берәмлеге	Егәрлек		Тормышк ашыру вакыты		Чараның чыганагы
					Гамәлдә- ге	Өстәмә	Бернече чират (2027 ел)	Исәпләнгән вакыт (2027- 2042 ел.)	
Жирле әһәмияттәге чаралар(торак пунктлар)									
1	Кама- Исмәгыйль авылының төньягында	Карьер	Яңа тезелеш	га		5,39	+	-	Әлмәт муниципаль районы Кама- Исмәгыйль авыл җирлеге башкарма комитетының язма мерәжәгәте буенча

### 3.4. Урман комплексын үстерү чаралары

Урман хужалыгы елкәсендәге чаралар урманнарны яңадан торгызу, янгындан, пычранудан (шул исәптән радиоактив матдәләр) һәм башка тискәре йогынтыдан яклау, шулай ук зарарлы организмнардан яклау, шәһәрләрнең һәм торак пунктларның яшел зоналары майданнарын саклау һәм үстерү чараларын үз эченә ала, шулай ук урман фонды һәм урман хужалыгы мәнфәгатьләренә кагыла торган башка өлкәләр эшчәнлегенә чараларын үз эченә ала. Татарстан Республикасының барлык урманнары Россия Федерациясә милкә булганлыктан, барлык чаралар да федераль әһәмияткә ия һәм федераль дәрәжәдә контрольдә тотылырга тиеш.

Өлмәт муниципаль районын территорияль планлаштыру схемасының урман һәм урман промышленносте комплексын үстерү буенча башка чаралар, Кама-Исмәгыйль авыл җирлегенә генераль планы һәм хисаплы срокка кадәрге чорга башка программалар һәм документлар белән күздә тотылмый.

### 3.5. Торак инфраструктурасын үстерү чаралары

Торак зоналарын оештыру, гамәлдәге торак фондын реконструкцияләү һәм яңа торак тезелеше майданчыкларын урнаштыру буенча тәкъдимнәр эшләү - генераль планның естенлекле бурычларының берсе. Проект тәкъдимнәре шәһәр тезелеше анализы нәтижәләренә таяна: торак фондының техник халәте һәм тезелеш характеристикалары, торак тезелеше динамикасы һәм структурасы, территориянең экологик торышы.

Даими халык ечен яңа торак тезелеше күләмнәрен исәпләү халыкның фаразланган саны һәм фаразланган торак белән тәэмин ителеш (кешегә торак майданының квадрат метры саны) нигезендә башкарылды.

Торак фондын үстерү буенча генераль план проекты чараларын эшләгәндә кулланылган яңа торак тезелешен исәпләү Кама-Исмәгыйль авылы ечен башкарылды.

2016-2021 елларга һәм 2030 елга кадәр план чорына Татарстан Республикасы Өлмәт муниципаль районының социаль-икътисадый үсеш стратегиясә һәм Татарстан Республикасын территорияль планлаштыру схемасы нигезендә, 2025 елга гомуми торак майданы белән тәэмин ителешнең исәп-хисап күрсәткече 29,3 кв.м/кешә, 2030 елга - 30,4 кв.м/кешә тәшкил итәргә тиеш. (база сценарие буенча). Генераль планның барлык теп проект карарлары беренчә чиратта 2027 елга кадәр һәм 2042 елга кадәр исәпләү срогы планлаштырылганга күрә, бу даталарга торак белән тәэмин ителешнең берничә зур исәп-хисап күрсәткече - 29,7 кв.м/кешә, беренчә чиратта, исәп-хисап чорына 30,8 кв.м/кешә кабул ителгән.

Моннан чыгып, 2027 елга торак тезелеше күләме 4,15 мең кв.м тәшкил итәчәк, 2027 елдан 2042 елга кадәр чорда - яңа торак тезелеше таләп ителми.

Торак тезелешенә күрсәтелгән күләмнәрен урнаштыру ечен кирәкле территорияләренә исәпләп чыгару максатларында торак йортның уртача күләме 130 кв.м, торак тезелеше ечен бер җир кишәрлегенә уртача күләме - 0,10 га.

Генераль план нигезендә, җирлек территориясендә яңа торак тезелеше тузган торак йортларны җимерү, шулай ук Кама Исмагыйлев авылындагы торак пунктта урнашкан ирекле территорияләрдә йортлар тезү хисабына башкарылачак.

Шулай итеп, Кама-Исмәгыйль авыл җирлегенә генераль планы нигезендә, 2027 елга гомуми майданы 3,40 га булган шәхси торак тезелеше ечен майданнар урнаштыру тәкъдим ителә.

- Генераль планны тормышка ашыруның беренче чиратына (2027 елга кадәр) жирлектә индивидуаль торак тезелеше ечен 3,40 гектар территория каралган, шулардан:

- 3,40 га - Кама Исмағыйль авылында шәхси торак тезелеше ечен, әлеге территорияләрдә торак фондының гомуми мәйданы яқынча 4,15 мең кв.м тәшкил итәчәк.

Таблица 3.5.1

Кама-Исмәгыйль авыл җирлеге территориясендә торак инфраструктурасы үсешенең фаразланган күләме

№ п/п	Төзелеш төре	Гамәлдәге торышы		Беренче чират (до 2027 ел.)		Исәп вакыты (2027-2042 ел.)	
		Торакның гомуми майданы, мең.кв.м	Гомуми майданы мең.кв.м	Яңа торак тезелше, мең.кв.м	Гомуми торак тезелеш мең.кв.м	Яңа торак тезелше, мең.кв.м	
1	Кама-Исмәгыйль авылы						
1.1	Даими халык ечен	14,68	18,83	4,15	18,83	-	
	Барлығы торак пункт буенча	14,68	18,83	4,15	18,83	-	

Искәрмә: тулаем авыл җирлеге һәм торак пунктлар буенча халыкны торак белән тәэмин итү торак фондының гомуми майданының (икенче торакны исәпкә алып) даими халыкка нисбәте белән алынган.

Таблица 3.5.2

Кама-Исмәгыйль авыл җирлеге территориясендә торак инфраструктурасын үстерү буенча чаралар исемлеге

№ п/п	Торак пункт исеме	Объектның исеме	Чараның тере	Үлчәү берәмлеге	Егәрлек		Тормышка ашыру вакыты		Чараның чыганагы
					Гамәлдәге	Өстәмә	Беренче чират(2027 елга кадәр.)	Исәп вакыты (2027-2042ел.)	
Жирле әһәмияттәге чаралар(торак пунктлар)									
1	Кама-Исмәгыйль авылы	торак пунктның хәзерге чикләрендәге торак фонды	Яңа тезелеш	га	-	3,40	+	-	Кама-Исмәгыйль авыл җирлегенең генераль планы
				мең.кв.м	-	4,15			

### 3.6. Халыкка хезмэт күрсәтү елкәсен үстерү чаралары

Кама-Исмәгыйль авыл җирлеге генераль планының теп максатларының берсе, фаразланган характеристикаларны һәм социаль нормаларны исәпкә алып, халыкның хезмэт күрсәтү учреждениеләренә ихтыяжларын канәгатьләндерү, шулай ук барлык халыкка хезмэт күрсәтү объектларыннан файдалану мөмкинлегенә тигез шартларын тәэмин итү.

Кама-Исмәгыйль авыл җирлегендә хезмэт күрсәтү объектларын урнаштыру чаралары Әлмәт муниципаль районын территориаль планлаштыру схемасы, Татарстан Республикасы Әлмәт муниципаль районының 2030 елга кадәр социаль-иқтисадый үсеш стратегиясе чараларын исәпкә алып билгеләнде.

Хезмэт күрсәтү объектларының кирәкле куәтләрен исәпләү гамәлдәге нормативлар нигезендә 3.6.1 нче таблицادا бирелгән.



Таблица 3.6.1

Кама Исмәгыйль авыл җирлегендә халыкка социаль һәм мәдени-көн күреш хезмәт күрсәтү объектларын үстерү буенча чаралар исемлегә

№ п/п	Торак пункт исеме	Объектның исеме	Чараның тере	Үлчәү берәмлеге	Егәрлек		Тормышка ашыру вакыты		Чараның чыганагы
					Гамәлдәге	Өстәмә	Беренче чират (2027 елга кадәр.)	Исәп вакыты (2027-2042 ел.)	
<b>Жирле район (әһәмияттәге) чаралары</b>									
<b>Мәгариф оешмалары</b>									
1	Кама-Исмәгыйль авылы	«Карлыгач» балалар бакчасы	Реконструкция	мест	15	7	+	-	Кама-Исмәгыйль авыл җирлегенә генераль планы
2	Кама-Исмәгыйль авылы	Яңа Нәдер урта мәктәбе филиалы	Капиталь ремонт	мест	100	-	+	-	Кама-Исмәгыйль авыл җирлегенә генераль планы
3	Кама-Исмәгыйль авылы	Мәктәп каршындагы балалар иҗат түгәрәкләре	Оештыру чаралары	мест	-	17	+	-	Кама-Исмәгыйль авыл җирлегенә генераль планы
<b>Медицина оешмалары</b>									
1	Кама-Исмәгыйль авылы	Кама-Исмәгыйль авылы ФАПы	Реконструкция	Бер сменага кабул итү	10	2	+	-	Кама-Исмәгыйль авыл җирлегенә генераль планы
<b>Жирле район (әһәмияттәге) чаралары</b>									
<b>Мәдәният оешмалары</b>									
1	Кама-Исмәгыйль авылы	Авыл китапханәсе	Капиталь ремонт	Мең йорт	10,7	-	+	-	Кама-Исмәгыйль авыл җирлегенә генераль планы
<b>Яссы корылмалар</b>									
1	Кама-Исмәгыйль авылы	Спорт майданчыгы	Яңа тезелеш	объект	-	1	+	-	Кама-Исмәгыйль авыл җирлегенә генераль планы
<b>Административ бина</b>									

№ п/п	Торак пункт исеме	Объектның исеме	Чараның тере	Үлчәү берәмлеге	Егәрлек		Тормышка ашыру вақыты		Чараның чыганагы
					Гамәлдәге	Өстәмә	Беренче чират(2027 елга кадәр.)	Исәп вақыты (2027-2042ел.)	
1	Кама-Исмәгыйль авылы	Күп функцияле үзәк	Яңа төзелеш	объект	-	1	+	-	Кама-Исмәгыйль авыл жирлегенең генераль планы
<b>Жәмәгать туклануы предприятиесе</b>									
1	Кама-Исмәгыйль авылы	Проектлана торган күп функцияле үзәк составындагы жәмәгать туклануы предприятиесе	Яңа төзелеш	урын	-	25	+	-	Кама-Исмәгыйль авыл жирлегенең генераль планы
<b>Кенкүреш хезмәт күрсәтү предприятиеләре</b>									
1	Кама-Исмәгыйль авылы	Проектлана торган күп функцияле үзәк составындагы кенкүреш хезмәт күрсәтү предприятиесе	Яңа төзелеш	Эш урыны	-	3	+	-	Кама-Исмәгыйль авыл жирлегенең генераль планы
<b>Жәмәгать бәдрәфләре</b>									
1	Кама-Исмәгыйль авылы	Проектлана торган күп функцияле үзәк составындагы жәмәгать бәдрәфләре	Яңа төзелеш	прибор	-	1	+	-	Кама-Исмәгыйль авыл жирлегенең генераль планы

### 3.7. Зиратларны үстерү чаралары

1000 кешегә 0,28 га норматив булганда Кама-Исмәгыйль авыл җирлегендә яшәүчеләрнең традицион зиратларга ихтыяҗы - 0,18 га.

Гамәлдәге зиратларның ирекле территорияләре халыкның традицион каберлекләргә ихтыяҗын тулысынча канәгатьләндерәчәк.

Кама-Исмәгыйль авыл җирлегенең генераль планы территорияне функциональ файдалануга туры китерү, ә атап әйткәндә, зират янындагы җир кишәрлеге ечен "сәнәгать, энергетика, транспорт, элементә, радиотапшырулар, телевидение, информатика җирләре, космик эшчәнлеккә тәэмин итү өчен җирләр, оборона җирләре, иминлек һәм башка махсус билгеләнештәге җирләр" җирләре категориясен урнаштыру, рехсәт ителгән файдалану төрен билгеләү белән, җирне урнаштыру" тәкъдим ителә. 12.1. «Ритуаль эшчәнлек».

### 3.8. Туристлык-рекреацион территорияләргә үстерү буенча чаралар

Кешеләрнең ял итү, авылның йезен яхшырту өчен уңайлы мөмкинлекләр булдыру өчен кирәкле яшеллекләр системасын оештыру буенча чаралар комплексы ике төп этапны күздә тоту: гомуми файдаланудагы яшелләндерүне оештыру һәм чикләнгән файдаланудагы яшелләндерүне оештыру.

Гомуми файдаланудагы яшеллекләр оештыру буенча чаралар административ һәм иҗтимагый биналар янында скверлар, кендәлек хезмәт күрсәтү үзәкләре булдыру, төп урамда бульвар тезү, урамнарны яшелләндерү, чәчәк бакчалары һәм газоннар тезү.

Файдалануы чикләнгән яшел утыртмаларны оештыру чаралары - мәгариф һәм тәрбия объектлары территорияләрен яшелләндерү һәм социаль һәм мәдәни-көнүреш хезмәтә күрсәтү объектларының (палисадникларны урнаштыру, җиләк-җимеш һәм декоратив агачлар утырту, куаклар утырту, чәчәклекләр урнаштыру).

Шәһәр төзелешен проектлауның региональ нормативларына ярашлы рәвештә, торақ зонасында күпфатирлы йортлар тезелгән микрорайонның (кварталның) яшелләндерелгән территориясә мәйданы (гомуми белем бирү һәм мәктәпкәчә белем бирү оешмалары кишәрлекләрен исәпкә алмыйча) квартал территориясенә кимендә 25 процентын тәшкил итәргә тиеш. Гомуми белем бирү оешмалары территорияләрен яшелләндерүне аларның мәйданының кимендә 50 % исәбен күз алдында тоту. Мәктәпкәчә мәгариф оешмалары территорияләрен яшелләндерү төзелештән ирекле территориянең кимендә 50 процентын тәшкил итәргә тиеш.

Кама-Исмәгыйль авыл җирлегенең туристлык-рекреация системасын үстерү чаралары 3.8.1 нче таблицадә күрсәтелгән.

## Кама-Исмәгыйль авыл җирлегендә рекреацион территорияләрне үстерү буенча чаралар исемлеге

№ п/п	Торак пункт исеме	Объектның исеме	Чараның төре	Үлчәү берәмле ге	Егәрлек		Тормышка ашыру вакыты		Чараның чыганагы
					Гамәлд әге	Өстәмә	Беренче чират( 2027 елга кадәр.)	Исәп вакыты (2027- 2042ел.)	
Жирле район (әнәмияттәге) чаралары									
1	Кама-Исмәгыйль авылы	Гомуми файдаланудагы яшелләндерү	Оештыру чаралары	-	-	-	+	+	Кама-Исмәгыйль авыл җирлегенең генераль планы
2	Кама-Исмәгыйль авылы	Су объектлары	Яр бие полосасын һәм су объектларының янәшәдәге территориясен тезекләндерү һәм жәмәгать рекреацион зоналары (пляжлар)булдыру	-	-	-	+	+	Кама-Исмәгыйль авыл җирлегенең генераль планы

### 3.9. Кама Исмәгыйль авыл җирлегенең транспорт-коммуникация инфраструктурасын үстерү чаралары

«Транспорт-коммуникация инфраструктурасын үстерү» бүлегенең теп максаты - Әлмәт муниципаль районының Кама-Исмәгыйль авыл җирлеге генераль планы составында Кама-Исмәгыйль авыл җирлегенең теп максаты - җирлек икътисадының нәтижелелеген һәм конкуренциягә сәләтлелеген арттырып, таләп ителә торган техник халәтне, юл чөлтәренең үткәру сәләтен, иминлеген һәм тыгызлыгын тәэмин итеп, автомобиль юлларын үстерү.

#### Автомобиль юлларын үстерү.

Әлмәт муниципаль районын территориаль планлаштыру схемасы, Кама-Исмәгыйль авыл җирлегенең генераль планы һәм башка программалар, һәм хисап срогына кадәрге чорга документлар белән җирлек территориясендә автомобиль юлларын үстерү күздә тотылмый.

2035 елга кадәрге чорда күчеш һәм җир еслекләре белән капланган юлларның яңа тезелеше исәбенә региональ юллар структурасында үзгәрешләр булачак.

Объектларның конкрет урыны территорияне планлаштыру документларын, проект документациясен әзерләү этабында билгеләнә, шул исәптән, икътисадый, экологик факторларны исәпкә алып, башкарылган инженер эзләнүләре нигезендә. Моннан тыш, объектның урыны проект документациясенә экспертиза узу нәтижеләре буенча үзгәрергә мөмкин.

#### Урам-юл чөлтәрен үстерү.

Кама-Исмәгыйль авыл җирлегенең генераль планы белән исәпләнгән вакытка кадәр урам-юл чөлтәрен ремонтлау һәм асфальтлау буенча чаралар тәкъдим ителә.

#### Торба үткәргеч транспорты.

Әлмәт муниципаль районының территориаль планлаштыру схемасы, Кама-Исмәгыйль авыл җирлегенең генераль планы һәм башка программалар һәм исәпләнгән вакытка кадәрге чорга документлар белән җирлек территориясендә торба үткәргеч транспортын үстерү каралмый.

Кама-Исмәгыйль авыл җирлегенең транспорт-коммуникация инфраструктурасын үстерү буенча чаралар 3.9.1 таблицасында күрсәтелгән.



## Кама-Исмәгыйль авыл җирлегенең транспорт-коммуникация инфраструктурасын үстерү буенча чаралар исемлеге

№ п/п	Торак пункт исеме	Объектның исеме	Чараның тере	Үлчәү берәмлеге	Егәрлек		Тормышка ашыру вакыты		Чараның чыганагы
					Гамәлдәге	Өстәмә	Беренче чират( 2027 елга кадәр.)	Исәп вакыты (2027- 2042ел.)	
Жирле район (әһәмияттәге) чаралары									
Урам-юл челтәре									
1	Кама-Исмәгыйль авылы җирлеге	Урам-юл челтәре	Капиталь ремонт, асфальтирова- ние	-	-	-	+	+	Кама-Исмәгыйль авыл җирлегенең генераль планы

### 3.10. Кама Исмәгыйль авыл җирлегенең торак пунктлары чикләрен билгеләү чаралары

Россия Федерациясе Җир кодексының 84 статьясындагы 1 өлешенең 1 пункты нигезендә торак пунктларның чикләрен билгеләү, үзгәртү шәһәр тезелеше эшчәнлегенә турындагы Россия Федерациясе законнары нигезендә гамәлгә ашырыла.

“Җирләрне яисә җир кишәрлекләрен бер категориядән икенчесенә күчерү турында” 2004 елның 21 декабрендәге 172-ФЗ номерлы Федераль законның 8 статьясындагы 1 өлеше (алга таба - күчерү турындагы Закон) нигезендә торак пунктларның чикләрен билгеләү яисә үзгәртү, шулай ук җир кишәрлекләрен торак пунктлар чикләренә кертү яки җир кишәрлекләрен торак пунктлар чикләреннән тешереп калдыру мондый җирләр составындагы торак пунктлар яисә җир кишәрлекләрен башка категориягә күчерү яисә мондый җирләр составындагы җирләрне яисә җир кишәрлекләрен торак пунктлар составына күчерү булып тора.

Шулай итеп, 2010 елның 16 июнендәге 14-4692-ГЕ номерлы Дәүләт теркәве, кадастр һәм картография федераль хезмәтенең хаты нигезендә, әгәр муниципаль берәмлекнең генераль планын раслау процедурасы бозылмаган булса, генераль планын раслау турындагы акт җирләрне яисә җир кишәрлекләрен күчерү турындагы акт булып тора.

2012 елда Кама-Исмәгыйль авыл җирлеге Советы карары белән расланган Кама-Исмәгыйль авыл җирлегенең генераль планы үтәлдә, ул 2012 елның 26 декабрендәге 47 номерлы Татарстан Республикасы Министрлар Кабинетында килештерү процедурасын үткөрмичә башкарылды.

Югарыда әйтелгәннәр нигезендә, Кама-Исмәгыйль авыл җирлегенең яңа генераль планы проекты эшләнде.

Кама-Исмәгыйль авылы торак пункты ечен гамәлдәге чикләр буларак, кадастр һәм картография федераль хезмәтенең Татарстан Республикасы буенча Идарәсе мәгълүматлары буенча, кадастр кварталлары чикләрен исәпкә алып, «торак пунктлар җирләре» категориясендә җир кишәрлекләре чикләре буенча уздырылган чикләр кабул ителде.

Хәзерге вакытта торак пунктларның мәйданы 197,3904 га тәшкил итә, шулардан: Кама-Исмәгыйль авылы - 197,3904 га.

Кама-Исмәгыйль авыл җирлегенең генераль планы белән чикләренә үзгәртү тәкъдим ителә: Кама-Исмәгыйль авылы.

Җир кишәрлекләрен тешереп калдыру ечен түбәндәгеләр нигез булып тора:

- җир кишәрлекләре киселешен бетерү, бу законнарға каршы килә (Россия Федерациясе Җир кодексының 11.9 п.3 п.);

- Татарстан Республикасы Җир һәм мөлкәт мөнәсәбәтләре министрлыгының 2017 елның 26 августындагы 11371 номерлы хаты генераль планнар нигезендә кишәрлекләренә (зиратларны) кадастр исәбенә кую турында;

- авыл җирлеге торак пунктларының архитектура-планлаштыру структурасының бөтенлеген тәэмин итү.

Торак пунктларның мәйданы проект чикләрендә 199,1492 га тәшкил итә, шулардан: Кама-Исмәгыйль авылы - 199,1492 га.

Бу җир участкаларын торак пункт чикләренә кертү өчен тәкъдим ителгән җир участкалары һәм аларның планлаштырылган куллану максатлары Исемлеге 3.10.1 таблицасында күрсәтелгән.

Кертелгән җирләрне категорияләре буенча бүлү һәм кадастр исәбенә кую 3.10.2 таблицасында бар.

Кама-Исмәгыйль авыл җирлеге торак пунктларының чикләрен билгеләү буенча чаралар исемлеге 3.10.3 таблицасында күрсәтелгән.

Торак пунктлар чикләренә кертү өчен тәкъдим ителгән җир участкалары һәм аларның елешләре исемлегә

Җир кишәрлегенең кадастр номеры	Рехсәт ителгән куллану *	Җир категориясе	Кадастр буенча барлык җир участогы майданы, кв.м	Кертелгән/ чыгарылган җир участогы майданы, кв.м	Планлаштырылган категория	Планлаштырылган рехсәт ителгән куллану**
<b>ҖИР УЧАСТОКЛАРЫ КЕРТЕЛӘ</b>						
Кама-Исмәгыйль авылы						
16:07:250002:331	Шәхси ярдәмче хужалык алып бару өчен (йорт яны җир участогы)	Авыл хужалыгы билгеләнешендәге җирләр	2400	2400	Торак пунктлар җирләре	Шәхси торак төзелеше өчен
16:07:250002:627	Шәхси ярдәмче хужалык алып бару өчен (йорт яны җир участогы)	Авыл хужалыгы билгеләнешендәге җирләр	2095	2095	Торак пунктлар җирләре	Шәхси торак төзелеше өчен
16:07:250002:628	Шәхси ярдәмче хужалык алып бару өчен (йорт яны җир участогы)	Авыл хужалыгы билгеләнешендәге җирләр	2122	2122	Торак пунктлар җирләре	Шәхси торак тезелеше өчен
16:07:250002:634	Шәхси ярдәмче хужалык алып бару өчен (йорт яны җир участогы)	Авыл хужалыгы билгеләнешендәге җирләр	1673	1673	Торак пунктлар җирләре	Шәхси торак тезелеше өчен
16:07:250002:904	Шәхси ярдәмче хужалык алып бару өчен (йорт	Авыл хужалыгы билгеләнешендәге җирләр	2275	2275	Земли населенных пунктов	Для индивидуального жилищного строительства

Жир кишәрлегенең кадастр номеры	Рехсәт ителгән куллану *	Жир категориясе	Кадастр буенча барлык жир участогы майданы, кв.м	Кертелгән/ чыгарылган жир участогы майданы, кв.м	Планлаштырылган категория	Планлаштырылган рехсәт ителгән куллану**
	яны жир участогы)					
16:07:250002:975	Шәхси ярдәмче хужалык алып бару өчен (йорт яны жир участогы)	Авыл хужалыгы билгеләнешендәге жирләр	2041	2041	Торак пункт жирләре	Шәхси торак тезелеше өчен
16:07:250001:1121	Шәхси ярдәмче хужалык алып бару өчен (йорт яны жир участогы)	Торак пунктлар жирләре	1929	1929	Торак пункт жирләре	Шәхси торак тезелеше өчен
16:07:250101:279	Шәхси ярдәмче хужалык алып бару өчен (йорт яны жир участогы)	Торак пунктлар жирләре	2190	2190	Торак пункт жирләре	Шәхси торак тезелеше өчен
Часть КК 16:07:250002	-	-		863	Торак пункт жирләре	Шәхси торак тезелеше өчен
Кама-Исмәгыйль авылына кертүгә барлыгы			-	17588		
Кама-Исмәгыйль уртақ предприятиесе буенча кертелгән гомуми ЗУ			-	17588		

Искәрмә: \* Татарстан Республикасы буенча дәүләт теркәве, кадастр һәм картография федераль хезмәте идарәсе (Росреестр идарәсе) мәгълүматларына ярашлы

\*\* федераль дәүләт теркәве, кадастр һәм картография хезмәтенең 2020 елның 10 ноябрәндәге «жир кишәрлекләреннән рехсәт ителгән файдалану төрләре классификаторын раслау турында»гы П/0412 боерыгына туры китереп

## Торак пунктларның чикләрен билгеләү буенча тәкъдимнәр, га

Торак пунктның атамасы	Жирләр торак пунктлар территорияләренә хәзерге чикләре чикләрендә	Торак пунктлар территориясен гамәлдәге чикләрдән чыгару өчен тәкъдим ителгән жирләр					Торак пунктларны проект чигенә керту өчен тәкъдим ителгән жирләр					Торак пунктларның проект чикләрен формалаштыру			
		Кадастр исәбенә куелган торак пунктларның жирләре	Кадастр исәбенә куелган авыл хужалыгы билгеләнешендәге жирләр	Кадастр исәбенә куелган сәнагать жирләре	Кадастр исәбенә куелган билгесез категорияле жирләр	Кадастр исәбенә куелмаган жирләр	Кадастр исәбенә куелган торак пунктларның жирләре	Кадастр исәбенә куелган авыл хужалыгы билгеләнешендәге жирләр	Кадастр исәбенә куелган сәнагать жирләре	Кадастр исәбенә куелган билгесез категорияле жирләр	Кадастр исәбенә куелмаган жирләр	Торак пунктларның проект чикләре чикләрендәге жирләр	Жирләр торак пунктлар территорияләренә хәзерге чикләре чикләрендә	Торак пунктлар территориясен гамәлдәге чикләрдән чыгару өчен тәкъдим ителгән жирләрдән	Торак пунктларны жирләргә күчүне таләп итүче жирләр
Кама-Исмәгыйль авылы	197,3904	-	-	-	-	0,4119	1,2606	-	-	0,0863	199,1492	197,3904		1,7588	
Барлығы	197,3904	-	-	-	-	0,4119	1,2606	-	-	0,0863	199,1492	197,3904		1,7588	



## Кама Исмәгыйль авыл җирлегендә торак пунктлар чикләрен билгеләү буенча чаралар исемлеге

№ п/п	Торак пункт исеме	Объектның исеме	Чараның төре	Үлчәү берәмлеге	Егәрлек		Тормышка ашыру вакыты		Чараның чыганагы
					Гамәлдәге	Өстәмә	Беренче чират( 2027 елга кадәр.)	Исәп вакыты (2027- 2042ел.)	
Жирле әһәмияттәге чаралар(торак пунктлар))									
1	Кама- Исмәгыйль авылы	торак пункт территориясе	торак пункт чикләренә кертү	га	-	1,7588	+	-	Кама-Исмәгыйль авыл җирлегенең генераль планы

3.10.1. Авыл хужалыгы билгеләнешендәге җир кишәрлекләрен башка категориягә күчерү буенча чаралар  
4.11.4 таблица

«Сәнәгать, энергетика, транспорт, элемтә, радиотапшырулар, телевидение, информатика җирләре, космик эшчәнлекне тәэмин итү өчен җирләр, оборона җирләре, иминлек һәм башка махсус билгеләнештәге җирләр» категориясенә күчерелә торган территорияләр исемлеге

Җир участогының кадастр номеры	Куллануга рөхсәт *	Җир категориясе	Кадастр буенча барлык җир участогы майданы, кв.м	Күчерелә торган җир участогы майданы, кв.м	Пландагы категория	Планлаштырылган рөхсәт ителгән куллану **
Кама-Исмәгыйль авылының теньягында						
ЗУ 16:07:250001:1515	Пай фонды	Авыл хужалыгы билгеләнешендәге җирләр	53944	53944	Сәнәгать, энергетика, транспорт, элемтә, радиотапшырулар, телевидение, информатика җирләре, космос эшчәнлеген тәэмин итү өчен җирләр, оборона җирләре, иминлек һәм башка махсус билгеләнешле җирләр	Житештерү эшчәнлеге
Кама-Исмәгыйль авыл җирлеге буенча күчерелә торган территорияләрнең гомуми саны			53944	53944		

## 3.11. Өйләнә-тирә мохитне саклау чаралары

3.11.1 таблица

Кама-Исмәгыйль авыл җирлегендә гамәлгә ашыру ечен тәкъдим ителә торган чаралар исемлеге

Исеме	Чара төре	Тезелеш чираты		Исәп вакыты
		1 чират	Исәп вакыты	
Биотермик чокыр	С33 су саклау зонасында һәм торак тезелеш зонасында урнашу сәбәпле, 3 вариант тәкъдим ителә: 1. Терлекләр каберлегенә санитар-саклау зонасы күләмен киметү буенча чаралар үткөрү; 2. Терлекләр каберлеген күчерү.	+		2 берәмлек
"Лениногорскнефть" НГТИ Кама-Исмәгыйльдеге УПВСН	Проектны алга таба эшләү белән оптимизация нормалаштырыла торган объектларның цикләренә кадәр санитар-күзәтү зонасы	+		
"Чагылтау" ЖЧЖ	Проектны алга таба эшләү белән оптимизация нормалаштырыла торган объектларның цикләренә кадәр санитар-күзәтү зонасы	+		
Ашлык саклагычы	Санитар-күзәтү зонасы проектын эшләү	+		
Зират	Проектны алга таба эшләү белән Оптимизация нормалаштырыла торган объектларның цикләренә кадәр санитар-күзәтү зонасы	+		3 берәмлек
Зират	Санитар-күзәтү зонасы проектын эшләү	+		
Тезелеш материаллары склады	Проектны алга таба эшләү белән оптимизация нормалаштырыла торган объектларның цикләренә кадәр санитар-күзәтү зонасы	+		2 единицы
Печән саклау	Санитар-күзәтү зонасы проектын эшләү	+		

Исеме	Чара тере	Төзөлеш чираты		Исәп вакыты
		1 чират	Исәп вакыты	
Ат абзары	Проектны алга таба эшләү белән оптимизация нормалаштырыла торган объектларның чикләренә кадәр санитар-күзәтү зонасы	+		
Жир есте су объектларының яр буйлары	Халыкның су объектына керүен тәзмин итүне оештыру	+		
Ак таш карьеры	Санитар-күзәтү зонасы проектын эшләү	+		

## 3.12. Инженерлык инфраструктурасын үстеру буенча чаралар

Таблица 3.12.1

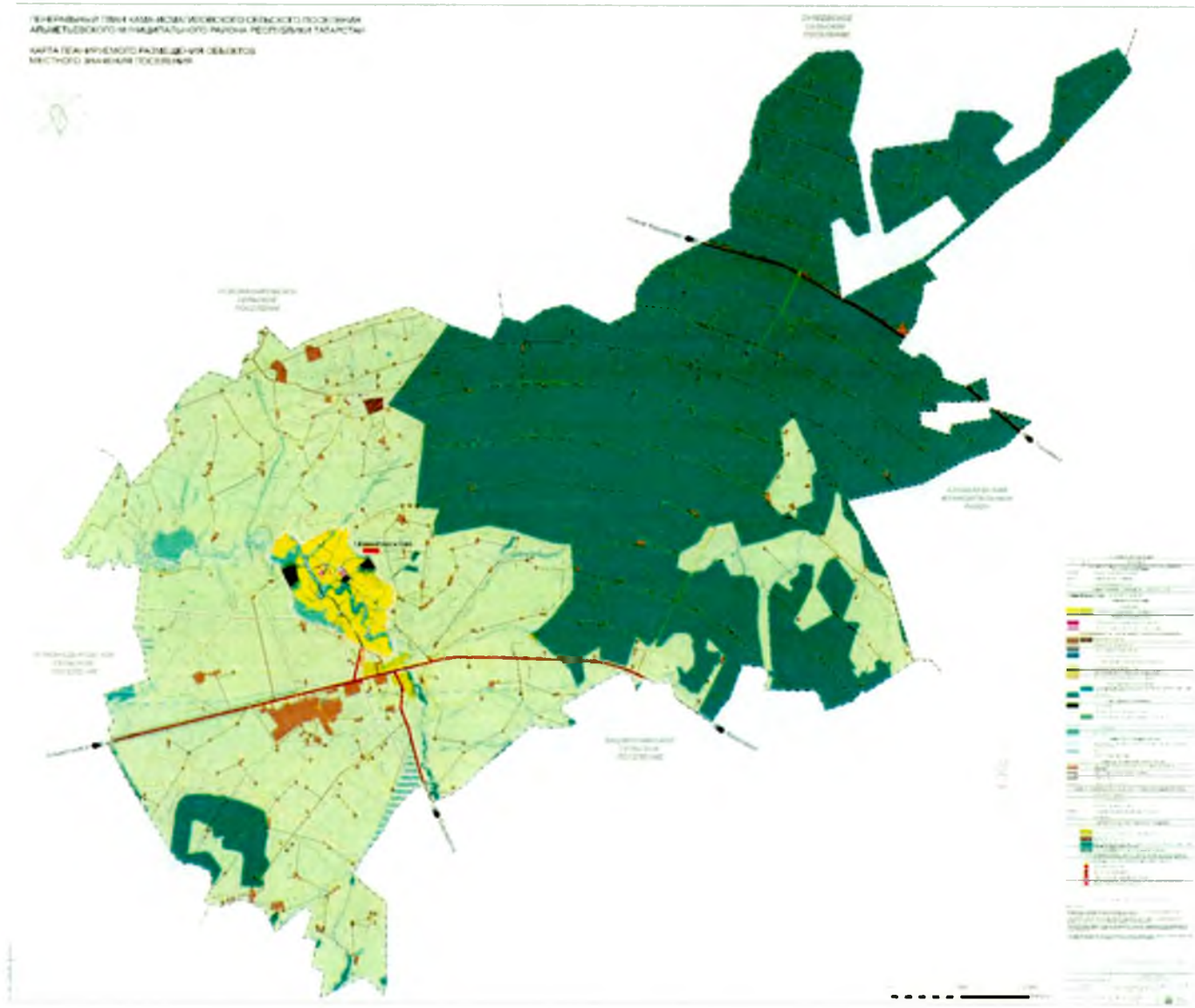
№ п/п	Урнашу урыны	Объектның исеме	Чараның исеме	Чараның төре	Үлчәү берәмлеге	Егәрлек	Тормышка ашыру вакыты		Чараның чыганагы
							Беренче чират	Исәп вакыты	
1. Электр белән тәэмин итү буенча чаралар исемлеге									
1.1	Авил җирлеге территориясе	ВЛ 0,4 кВ	Электр тапшыруның һава линияләрен тезү	тезелеш	км	-	+		Кама-Исмәгыйль авыл җирлегенең генераль планы
1.2	Авил җирлеге территориясе	ВЛ 6 кВ	Электр тапшыруның һава линияләрен тезү	тезелеш	км	-	+		Кама-Исмәгыйль авыл җирлегенең генераль планы
1.3	Авил җирлеге территориясе	Трансформатор подстанциясе	ТП төзелеше	тезелеш	кВ·А		+		Кама-Исмәгыйль авыл җирлегенең генераль планы
2. Газ белән тәэмин итү буенча чаралар исемлеге									
2.1	Авил җирлеге территориясе	Түбән басымлы газүткәргеч	Газүткәргеч тезү	тезелеш	км	-	+		Кама-Исмәгыйль авыл җирлегенең генераль планы
3. Су белән тәэмин итү буенча чаралар исемлеге									
3.1	Авил җирлеге территориясе	Суүткәргеч	Суүткәргеч тезү	тезелеш	км	-	+		Кама-Исмәгыйль авыл җирлегенең генераль планы



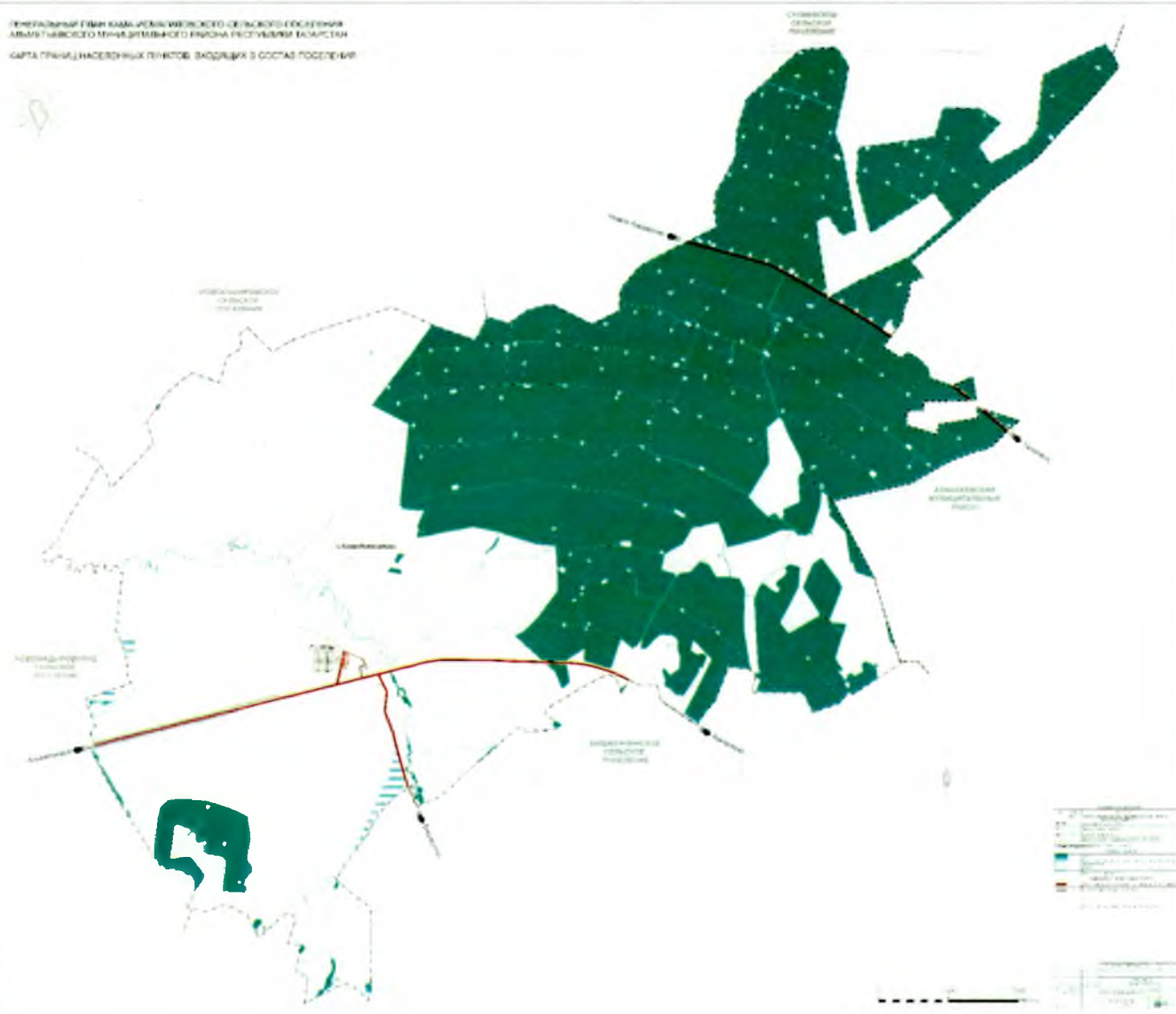
3.13. Гражданнар оборонасы, табигый һәм техноген характердагы гадәттән тыш хәлләрне кисәтү буенча чаралар Таблица  
3.13.1

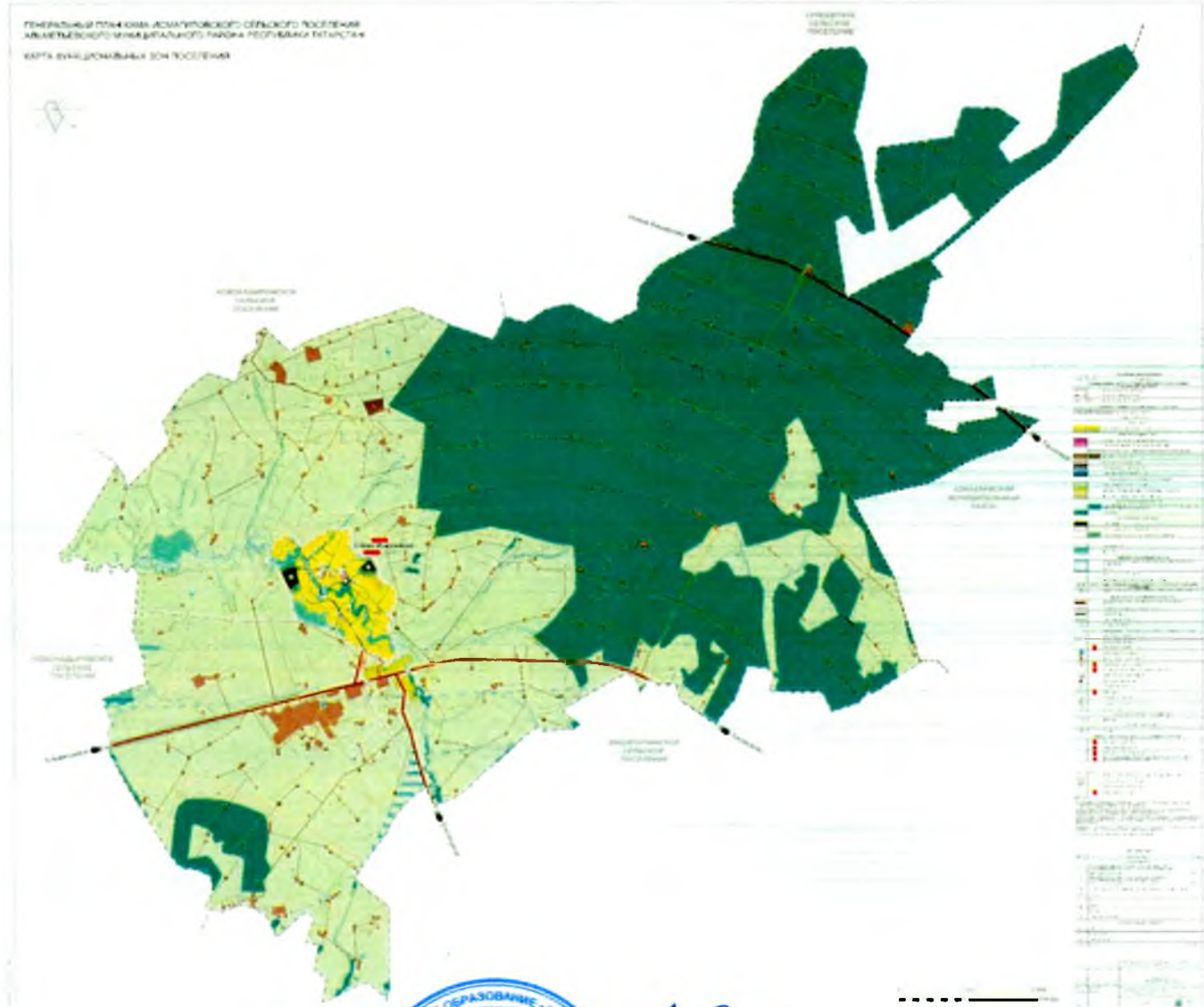
№ п/п	Урнашу урыны	Объектның исеме	Чараның исеме	Чараның тере	Үлчәү берәмлеге	Егәрлек	Тормышка ашыру вакыты		Чараның чыганагы
							Беренче чират	Исәп вакыты	
1.1	Авил җирлеге территориясе	Торак пунктларда хәбәр итү системасы	Хәбәр итү системаларын урнаштыру	Тезелеш	шт.	1		+	Кама-Исмәгыйль авыл җирлегенең генераль планы

ГЕНЕРАЛЬНЫЙ ПЛАН НАМИНСКО-ВЕЛИКОГО СРЕБНОГО ГОРОДИЩА  
АКМЕДЬСКОГО ИРГАДАТАЛЬНОГО РАЙОНА РЕСПУБЛИКИ ТАТАРСТАН  
КАРТА ГЕНЕРАЛЬНОГО РАЗМЕЩЕНИЯ ОБЪЕКТОВ  
МЕСТНОГО ЗНАЧЕНИЯ ГОРОДИЩА



ГЕНЕРАЛЬНЫЙ ПЛАН РАЙОНА ГОРОДСКОГО ОКРУГА ГОРОДА  
АМУРСКОГО РАЙОНА ИЛИНСКОГО РАЙОНА ПЕРМСКОГО РАЙОНА  
КАРТА ПРИНАДЛЕЖНОСТИ ПЛОЩАДИ ЗАОХРАНЫ СООБРАЩАЮЩИХСЯ





Муниципаль район Башлыгы



Т.Д. Нагуманов