



ПОСТАНОВЛЕНИЕ

28.02.2023 ел

Менделеевск ш.

КАРАР

№114

Бинаның колер паспортын, аның  
эчтәлегенә һәм формасына таләпләрне  
киләштерү тәртибен раслау турында

«Россия Федерациясендә жирле үзидарәне оештыруның гомуми принциплары турында» 2003 елның 06 октябрдәге 131-ФЗ номерлы Федераль закон, Татарстан Республикасы Менделеевск муниципаль районы «Менделеевск шәһәре» муниципаль берәмлеге уставы нигезендә, шулай ук Менделеевск шәһәре территориясендә урнашкан биналарның һәм корылмаларның алгы ягын карап тотуга, ремонтлауга һәм элекке хәленә китерүгә карата Татарстан Республикасы Менделеевск муниципаль районы Менделеевск шәһәр Советының 2019 елның 05 июнендәге 78 номерлы карары белән расланган Татарстан Республикасы Менделеевск шәһәре территорияләрен төзекләндерү кагыйдәләре нигезендә бердәм таләпләрне тәэмин итү, Татарстан Республикасы Менделеевск муниципаль районы Башкарма комитеты карары белән расланган Татарстан Республикасы Менделеевск муниципаль районы территориясендә урнашкан биналарның һәм корылмаларның фасадларын карап тотуга, ремонтлауга һәм реставрацияләүгә таләпләр булдыру максатларында,

КАРАР БИРӨ:

1. Бинаның колер паспортын, аның эчтәлегенә һәм формасына таләпләрне киләштерү тәртибен расларга (1-нче кушымта).
2. Бинаның колер паспорты формасын расларга (2-нче кушымта).
3. Әлеге карарны Татарстан Республикасы Менделеевск муниципаль районының рәсми сайтында «Норматив документлар» бүлегендә урнаштырырга [www.mendelevsk.tatar.ru](http://www.mendelevsk.tatar.ru) һәм Татарстан Республикасының хокукый мәгълүмат порталында <http://pravo.tatarstan.ru/> бастырырга
4. Әлеге карарның үтәлешен тикшереп торуну Татарстан Республикасы Менделеевск муниципаль районы Башкарма комитеты

житәкчесенең төзелеш һәм торак-коммуналь хужалык буенча беренче урынбасары А.Ф.Искаковка йөкләргә

Житәкче

Р.Р.Искәндәров

## 1. Бинаның колер паспортын килештерү тәртибе

1.1. Бинаның колер паспортын килештерү тәртибе (алга таба - Тәртип) Татарстан Республикасы Менделеевск муниципаль районы Башкарма комитетының № \_\_\_\_\_ карары белән расланган Татарстан Республикасы Менделеевск муниципаль районы территориясендә урнашкан биналарның һәм корылмаларның алгы ягын карап тотуга, ремонтлауга һәм элекке хәленә китерүгә карата таләпләр нигезендә эшләнгән.

1.2. Колер паспорты проектын яки колер паспортына үзгәрешләр проектын эшләү инициаторлары булып биналар һәм корылмаларның милекчеләре (хужалары) һәм башка хокук ияләре, шулай ук биналары һәм корылмаларының алгы ягын ремонтлаганда һәм реставрацияләгәндә күпфатирлы йортлар белән идарә итүне гамәлгә ашыручы оешмалар һәм Менделеевск муниципаль районы Башкарма комитеты (алга таба - Башкарма комитет) торырга мөмкин.

1.3. Бинаның колер паспорты проектын яки бинаның колер паспортына үзгәрешләр проектын Башкарма комитет белән килештерелергә тиеш.

1.4. Бинаның колер паспортын яки бинаның колер паспорты проектын килештерү өчен, кызыксынучы затлар йә аларның ышанычнамәгә, башка законлы нигезләргә нигезләнгән вәкаләтләре аркасында гамәлдә булган вәкилләре (алга таба - кызыксынучы затлар) Башкарма комитетка жиберә:

– бинага, корылмага йә мондый бина яисә корылма составында бинага хокукны таныклаучы яисә хокук билгели торган документлар (аерым үзгәрешләр бинаның фасадына кагылган очракта);

– Бина яки корылма фасадының колер паспортының материалны куллану турында белешмәләр булган эзер проектын, фасад өслеге колерының эшләнеше һәм төс тоны ысулы (RAL каталогы буенча) ике нөсхәдә.

Бинаның колер паспорты проектын яки бинаның мэдәни мирас объектына карата үзгәреш проектын килештерү турында гариза килгән очракта, башкарма комитет тиешле гариза килгәннән соң 3 эш көне эчендә мэдәни мирас объектларын саклау эшләрен башкаруга килештерелгән проект документациясе булу буенча мәгълүмат һәм документлар алу максатыннан мэдәни мирас объектларын саклауның тиешле органына сорау жиберә.

Мөрәжәгать итүче әлеге пунктның икенче абзацында күрсәтелгән документларны башкарма комитетына мөстәкыйль тапшырырга хокуклы.

1.5. Башкарма комитет бинаның колер паспорты проектын яки бинаның колер паспортына үзгәрешләр проектын килештерү турында гариза кергәннән соң 15 эш көне дәвамында:

1.5.1. тикшерү үткәрә:

- Тәртипнең 1.4 пунктында каралган документлар булу;
- бина яки бинаның колер паспортына үзгәрешләр проекты бинаның колер паспорты формасына һәм аның эчтәлегенә карата таләпләргә туры килү;

1.5.2. бинаның колер паспорты проектын йә бинаның колер паспортына үзгәрешләр проектын килештерү яки килештерүдән баш тарту турында карар кабул итә.

1.6. Бинаның колер паспорты проектын (бинаның колер паспортына үзгәрешләр проектын) килештерүдән баш тарту өчен түбәндәгеләр нигез була:

1.6.1. Тәртипнең 1.4 пунктында каралган документларның булмавы;

1.6.2. бинаның колер паспорты яки бинаның колер паспорты проектынның формасы һәм аның эчтәлегенә карата таләпләргә үзгәрешләр кертелмәве;

1.7. Бинаның колер паспорты проекты яки бинаның колер паспортына үзгәрешләр проекты килештерелгән очракта, килештерү турындагы тамгасы белән бер нөсхә кызыксынучы затка кайтарыла, икенчесе башкарма комитет архивында кала.

1.8. Бинаның колер паспорты яки проектның "Гомуми мәгълүматлар", "Төп фасад", "Ишегалды фасады", "Ян фасадлар", "Колерлар эталонны" бүлекләренә барлык битләрендә дә бинаның колер паспортына үзгәрешләр кертү очрагында "килештерелгән" дигән штамп куела, вәкаләтле затның имзасы һәм датасы, "Шәһәр мәгълүматы объектларын урнаштыру" бүлегенә барлык битләрендә "архитектур тышкы кыяфәтенә туры килә" дигән вәкаләтле затның имзасы һәм датасы куела.

1.9. Бинаның колер паспортлары йә бинаның колер паспортына үзгәрешләр Башкарма комитет тарафыннан Интернет мәгълүмат-телекоммуникация челтәрендә аларны килештергәннән соң биш эш көненнән дә соңга калмыйча муниципаль берәмлекнең рәсми сайтында урнаштырыла.

1.10. Бинаның колер паспорты проектын яки бинаның колер паспортына үзгәрешләр проектын килештерүдән баш тартуға карата судта шикаять белдерелергә мөмкин.

## **2. Колер паспортының эчтәлегенә таләпләр**

2.1. Бинаның колер паспорты проектын (бинаның колер паспортына үзгәрешләр проекты) кара-ак вариантта үтәү рәхсәт ителми.

2.2. Мәдәни мирас объекты (тарихи һәм мәдәни ядкаръ) яисә мәдәни мирас объекты тарафыннан ачыкланган бинаның колер паспортын эшләү (алга таба - мәдәни мирас объектлары) мәдәни мирас объектлары турындагы законнарда расланган тәртиптә мәдәни мирас объектларын саклап калу эшләрен башкаруга проект документациясе нигезендә гамәлгә ашырыла.

2.3. Бинаның колер паспортына үзгәрешләр яңа колер паспорты рәвешендә рәсмиләштерелә.

#### **2.4. Бинаның колер паспорты түбәндәгеләрдән тора:**

Тышкы бите

"Гомуми мәгълүматлар" бүлеге

"Фасадларның гамәлдәге халәте" бүлеге

"Төп фасад" бүлеге

"Ишегалды фасады" бүлеге

"Ян фасадлар" бүлеге

«Шәһәр мәгълүматы объектларын урнаштыру» бүлеге

"Реклама-мәгълүмати объектлар урнаштыру" бүлеге

"Архитектур-сәнгати яктырту" бүлеге

"Колерлар эталоны " бүлеге

#### **2.5. "Гомуми мәгълүматлар" бүлеге үз эченә ала:**

аңлатма язуы;

АР маркасы комплекты сызымнарының ведомосте;

фасад бизэлеше ведомосте;

капиталь төзелеш объекты урнаштыруга бәйле план-схема

(алга таба - Корылма) (масштабы 1:2000-1:5000);

Координация күчәрләре планы (планда турыпочмаклык яисә квадрат формасында булган объектлар өчен эшләнми)

сылтама һәм кушып бирелә торган документларның ведомосте.

2.5.1. Аңлатма язуында Объект һәм үткәрелгән табигый тикшеренүләр турында кыскача мәгълүмат булырга тиеш:

– Объектның тибы (Объектның функциональ билгеләнеше);

- төзелеш еллары, архитекторлар, төзүчеләр, объектлар хужалары турында белешмәләр;
- тарихи белешмә;
- Объекттан файдалануга үзгәреш;
- архитектур чишелешләр, төзелеш алымнары һәм материаллары, эш житештерү технологияләре кулланылган жиимерелүләр, ремонт, үзгәртеп корулар тасвирламасы;
- үзгәрешләр (буяулы катламнарның зондажлары нигезендә);
- фасадларның архитектур элементларының физик яктан тузганлыгы турында мәгълүматлар;
- объектның техник торышы гамәлдә булган тышкы кыяфәте һәм кулланылышы тасвирламасы
- проектлана торган архитектура йөзе тасвирламасы, объектның фасадларын ремонтлау (яңадан урнаштыру, яңадан планлаштыру, реконструкцияләү, реставрацияләү) өчен принципиаль архитектура һәм технологик чишелешләргә характеристика;
- эшләрне оештыру һәм аларны үтәү эзлеклелеген оештыру буенча тәкъдимнәр (өслекне эзерләү, буяу составларын эзерләү, эшләрне башкару шартлары һ.б.);
- эшләрне алып бару методикалары һәм технологияләре, шул исәптән эксплуатацияләү ышанычлылыгын, энергия нәтижәлелеген, объектның янғын һәм экологик иминлеген тәмин итә торган материаллардан һәм жиһазлардан файдалану турында мәгълүматны күрсәтеп;
  - проект чишелешләрен нигезләү.

2.6. АР маркасы комплектының сызымнар жыелмасы исемлегендә колер паспорты бүлекләре исеме бар.

2.6.1. Фасадлар бизәлеше жыелмасында түбәндәгеләр булырга тиеш: фасад элементлары: цоколь, 1 нче кат стеналары кыры, 2 нче кат стенасы кыры һәм аннан да югарырак, 1 нче кат тәрәзәләре (витрина пыяласы), 2 нче кат тәрәзәләре үрелешләре, һәм аннан югарырак тәрәзәләр, ишек полотнолары, баскычлар (керү төркемнәре), балконнар (керү төркемнәре), балконнар (лоджийлад), кәрнизләр, пояслар, архитектура элементлары (декор), суүткәргеч торбалар, түбә, козыреклар, металл эшләнмәләр, рәшәткәләр, капкалар һ.б.

- төс эталоны: бизәкләү материалының реаль төсләрен чагылдыру;
- RAL төстәге билге;
- бизәкләү төре: бизәкләү материалы исеме.

2.7. "Фасадларның гамәлдәге торышы" бүлеге төп фасадның, ишегалды һәм ян фасадларның (фотофиксация) халәтен үз эченә ала.

**2.8.** «Төп фасад» бүлөгө төслөр чишелешендө 1:100 - 1:50 масштабында фасад сызымнарын үз эченә ала, колер паспортын (колер паспортына үзгөрешләр) эшлэгән очракта, мэдәни мирас объектына карата фасад фрагментларының сызымнары 1:20 масштабында бирелә. Фасадның төслөр чишелеше яссы рәвештә башкарыла, фасад сызымнарында күләмле яктылык күлэгәсен чагылдыру рөхсәт ителми.

Тоташтан төзелгән корылмада кушылып килүче Объектларның фасады күрсәтелергә тиеш. Фасадның сызымнарында барлык участоклар һәм элементлар, фасадларны бизәү ведомосте нигезендә позицияләрен күрсәтеп, маркировкаланган булырга тиеш.

Объект фасады элементларының төслөр чишелешен, кулланыла торган материаллар фасадның барлык элементларын комплекслы хәл итүне, объектның архитектура йөзө бердәмлеген тәмин итәргә тиеш.

**2.9. "Ишегалды фасады»** бүлөгө төслөр чишелешендө 1:100 - 1:50 масштабында фасад сызымнарын үз эченә ала, кирәк булганда фасад фрагментларының сызымнары 1:20 масштабында бирелә. Фасадның төслөр чишелеше яссы рәвештә башкарыла, фасад сызымнарында күләмле яктылык күлэгәсен чагылдыру рөхсәт ителми.

Тоташтан төзелгән корылмада кушылып килүче Объектларның фасады күрсәтелергә тиеш. Фасадның сызымнарында барлык участоклар һәм элементлар, фасадларны бизәү ведомосте нигезендә позицияләрен күрсәтеп, маркировкаланган булырга тиеш.

Объект фасады элементларының төслөр чишелешен, кулланыла торган материаллар фасадның барлык элементларын комплекслы хәл итүне, объектның архитектура йөзө бердәмлеген тәмин итәргә тиеш.

**2.10. "Ян фасадлар"** бүлөгө төслөр чишелешендө 1:100 - 1:50 масштабында фасадлар сызымын үз эченә ала, кирәк булганда фасадларның фрагментлары сызымнары 1:20 масштабында бирелә. Фасадларның төслөр чишелеше яссы рәвештә башкарыла, фасадлар сызымында күләмле яктылыкны чагылдыру рөхсәт ителми.

Тоташтан төзелгән корылмада кушылып килүче Объектларның фасады күрсәтелергә тиеш. Фасадлар сызымнарында барлык участоклар һәм

элементлар, фасадларны бизеу ведомосте нигезенде позицияларен күрсәтеп, маркировкаланган булырга тиеш.

Объект фасады элементларының төсләр чишелешен, кулланыла торган материаллар фасадның барлык элементларын комплекслы хәл итүне, объектның архитектура йөзе бердәмлеген тәмин итәргә тиеш.

### **2.11. «Шәһәр мәгълүматы объектларын урнаштыру» бүлегенә түбәндәгеләр керә:**

- 1:100 - 1:50 масштабларында шәһәр мәгълүмат объектларын урнаштыру схемасы белән төсләр чишелешендә фасад сызымнары;
- объектларны урнаштыру урыннары, шәһәр мәгълүматы объектларын архитектура, дизайнерлык һәм колористик хәл итүнең альтернатив вариантлары буенча тәкъдимнәр, эшләр житештерү буенча кирәкле күрсәтмәләр;
- шәһәр мәгълүматы объекты тибы, материал, беркетү ысуллары (мәсәлән, фасад төсенә юнәлтә торган металл хәрәфләргә органик пыяла, пластик, металлдан ясалган зур хәрәфләр);
- төс (RAL күрсәтелеп);
- яктырткычлар булу;
- шәһәр мәгълүматы объекттын ныгыту төене;
- шәһәр мәгълүмат объектларын урнаштыру.

### **2.12. "Реклама-мәгълүмати объектлар урнаштыру" бүлегенә түбәндәгеләр керә:**

- 1:100 - 1:50 масштабларында объектларны урнаштыру схемасы белән төсләр чишелешендә фасад сызымнары;
- объектлар урнаштыру урыннары, реклама-мәгълүмат объектларының архитектура, дизайнерлык һәм колористик чишелешенә альтернатив вариантлары буенча тәкъдимнәр, эшләр житештерү буенча кирәкле күрсәтмәләр;
- реклама-мәгълүмат объекты тибы, материал, беркетү ысуллары (мәсәлән, фасад төсенә органик пыяла, пластик, металлдан эшләнгән металл хәрәфләргә);
- төс (RAL күрсәтелеп);
- яктырткычлар булу;
- реклама-мәгълүмат объекттын ныгыту төене;
- реклама-мәгълүмат объекттын урнаштыру.



Менделеевск муниципаль районы  
Башкарма комитетының

2020 елның \_\_\_\_\_  
2 кушымта

Колер паспорт формасы һәм аның эчтәлегенә таләпләр

- (Менделеевск шәһәре гербы)

МЕНДЕЛЕЕЛЕК МУНИЦИПАЛЬ РАЙОНЫ БАШКАРМА КОМИТЕТЫ

(New Roman Times шрифты 12 калын)

Документ эзерләгән оешманың тулы исеме

(Times New Roman 14 шрифты)

Заказбирүче оешманың кыскача исеме  
(кирәк булганда)

- (Times New Roman 14 шрифты)

## КОЛЕР ПАСПОРТЫ

(New Roman Times шрифты 24 калын)

**ОБЪЕКТ АДРЕСЫ:** Менделеевск ш \_\_\_\_\_, - (Times New Roman шрифты 16)  
**урам** \_\_\_\_\_, **бина (төзелмә) №** \_\_\_\_\_ - (Times New Roman 16 шрифты)

- (Times New

Документның  
билгеләмәсе (бүлекнең  
шифры белән)

Roman 16 шрифты)

- Менделеевск шәһ., \_\_\_\_\_ (*Times New Roman 16 шрифты*)

AP маркалы комплект сызымдарының жыелма комплекты - (ARIAL ирифты)

бит	Мәдени мирас объекты	искәремәләр
1		
2		
3		
4		
5		
6		
7		
8		
9		
10		
11		

Аңлатма язуы (ARIAL 12 ирифты) аңлатмалы язу тексты - (ARIAL 10 ирифты)

Фасадлар бизәлеше комплекты - (ARIAL 12 ирифты)

ПОЗ.	ФАСАД ЭЛЕМЕНТЫ	ТӨС ЭТАЛОНЫ	билгеләү	ТӨРЕ	ИСКӘРМ
1					
2					
3					
4					
5					
6					
7					
8					

9
10
11

(ARIAL 10 ирифты)


Үз Г ы	сан _____ . Бит	Но к	_____ . Имза
эшлэч е	Фамилиясе,		мөжбури
Н.контр .	Фамилиясе,		мөжбури

Координация күчөрлөре планы (кирэк булганда) - (ARIAL 12 шрифты)



Объектны урнаштыру белән ситуацияле план-схема - (ARIAL шрифты)  
(1:2000 - 1:5000 масштабы)



Ташламалы һәм кушып бирелә торган документлар  
жыелмасы - (ARIAL 12 шрифты)

8	Обозначение	Наименование	При
	60	95	
	185		

ҮЗ	Г	сан	. Бит	Недо
ы				к
				. Имза

эшлөгч е	Фамилиясе,	мөжбүри
Н.контр .	Фамилиясе,	мөжбүри

Төп фасадның халәте (фотофиксация).
Ян фасадның халәте (фотофиксация).

Ишегалды фасадының халәте (фотофиксация).
Ян фасадның халәте (фотофиксация).

(ARL

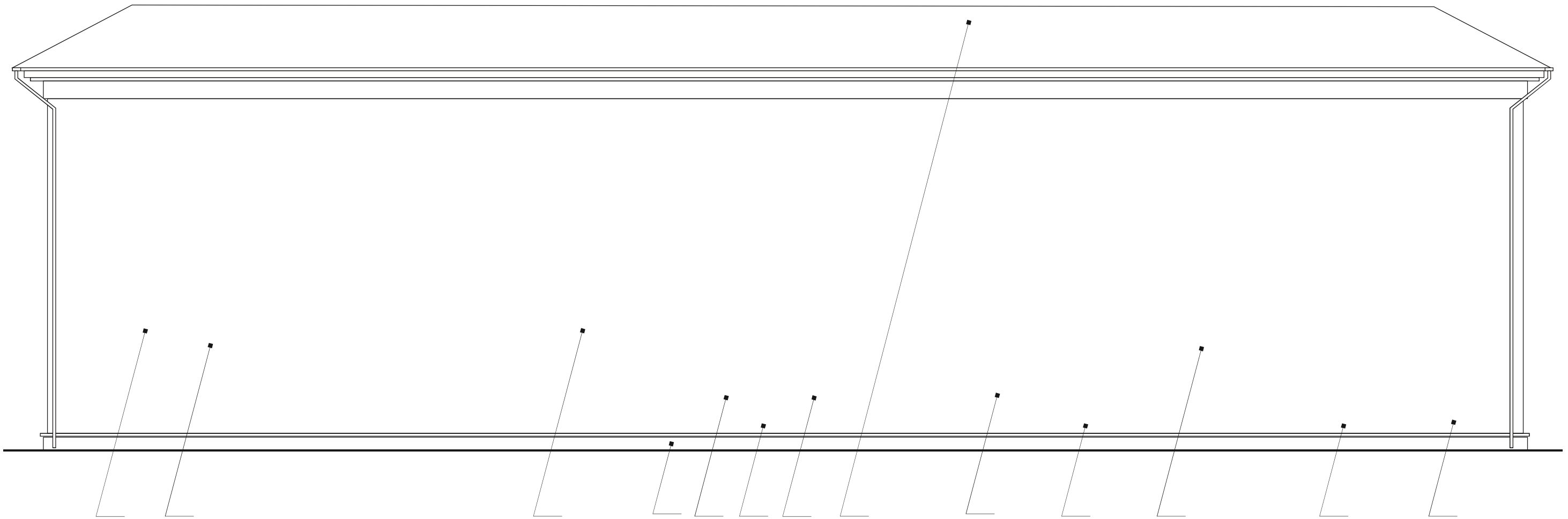
ҮЗГ					дата
саны	Бит		№ док	Имза	

Документның билгеләмәсе (бүлекнең ц

капиталь төзелеш объектының к  
паспорты \_\_\_\_\_  
\_\_\_\_\_ буенча, \_\_\_\_\_ Ме



эшлөүчө	Фамилиясе,	мәжбүри	мәжбүри	Бинаның (корылманың) исеме, төзөлөш төрө (кирәк булганда)	Стадия
					П
Н.контр.	Фамилиясе,	мәжбүри	мәжбүри	Фасадларның хәзерге халәте (фотофиксация).	Докуме исеме я



- Фасадлар бизэлеше ведомосте (ARIAL шрифты) 10)

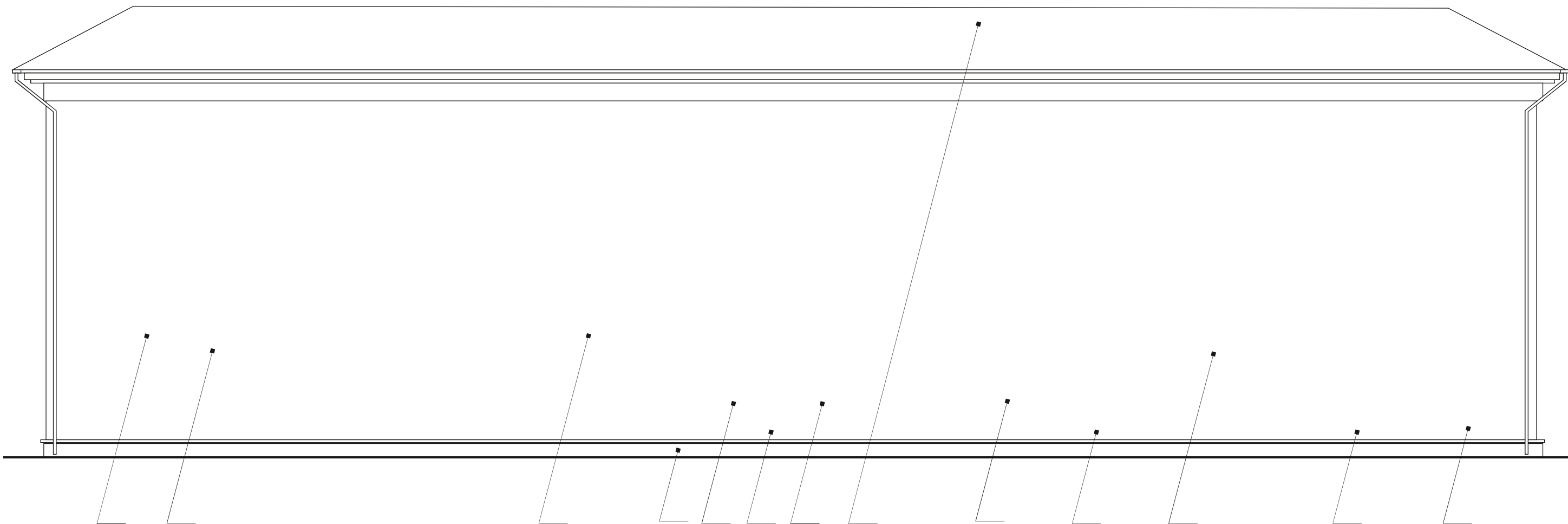
*Шартлы тамгалар һәм язудар (ARIA*

ҮЗГ	раны	БИТ	№доқ	Имза
				дата

Документның билгеләмәсе (бүлекнең

капиталь төзелеш объектынның  
паспорты \_\_\_\_\_  
буенча, \_\_\_\_\_ М

эшлөүчө	Фамилиясе,	мәжбүри	мәжбүри	Бинаның (корылманың) исеме, төзелеш төрө (кирөк булганда)	Стади
					П
Н.контр.	Фамилиясе,	мәжбүри	мәжбүри	Төп фасад.	Докум исеме



- Фасадлар бизэлеше ведомосте (ARIAL ирифты) 10)

*Шартлы тамгалар һәм язулар (ARIAL*

ҮЗГ	раны	БИТ	№доку	Имза
				дата

Документның билгеләмәсе (бүлекнең

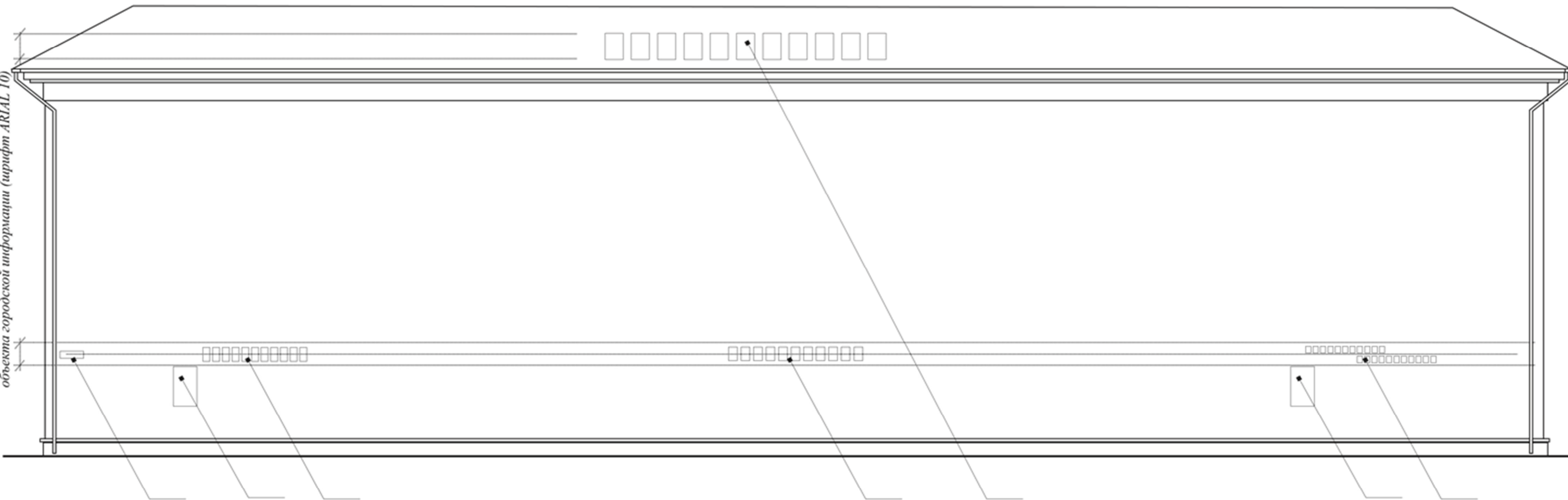
капиталь төзелеш объектының  
паспорты \_\_\_\_\_  
буенча, \_\_\_\_\_ М

эшлөүчө	Фамилиясе,	мәжбүри	мәжбүри	Бинаның (корылманың) исеме, төзелеш төрө (кирөк булганда)	Стади
					П
Н.контр.	Фамилиясе,	мәжбүри	мәжбүри	Ишегалды фасады.	Докум исеме



эшлөүчө	Фамилиясе,	мәжбүри	мәжбүри	Бинаның (корылманың) исеме, төзөлөш төрө (кирәк булганда)	Стадия
					П
Н.контр.	Фамилиясе,	мәжбүри	мәжбүри	Ян фасады.	Докуме исеме я

Обязательное определение максимальной высоты объекта городской информации (шрифт ARIAL 10)

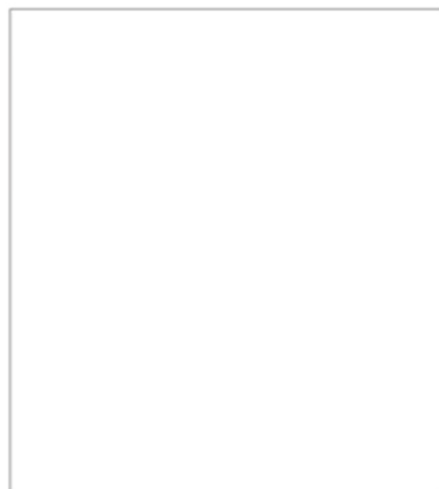


- № позиции ведомости размещения объектов городской информации (шрифт ARIAL 10)

Ведомость размещения объектов городской информации - (шрифт ARIAL 12)

№	тип объекта городской информации, материал, способы крепления	цвет (с указанием RAL)	наличие подсветки
1.			
2.			
3.			

Узел крепления объекта городской информации - (шрифт ARIAL 12)

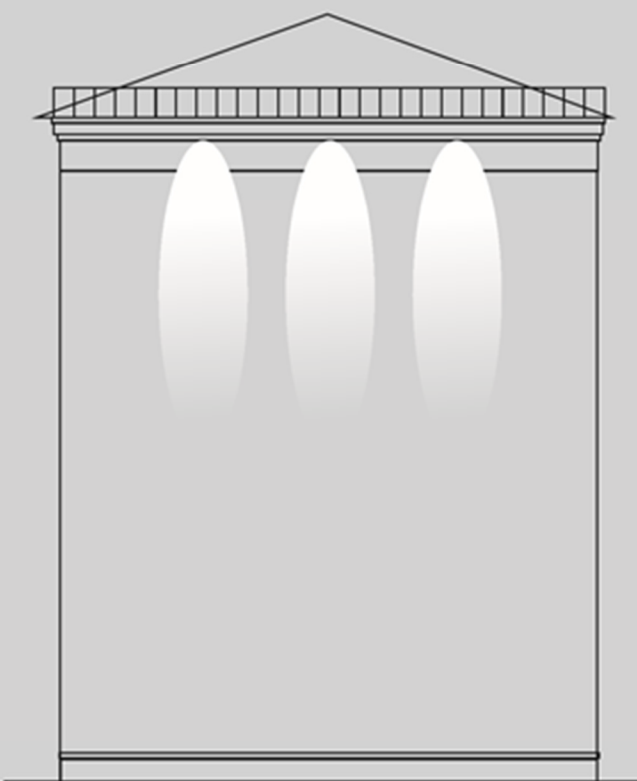
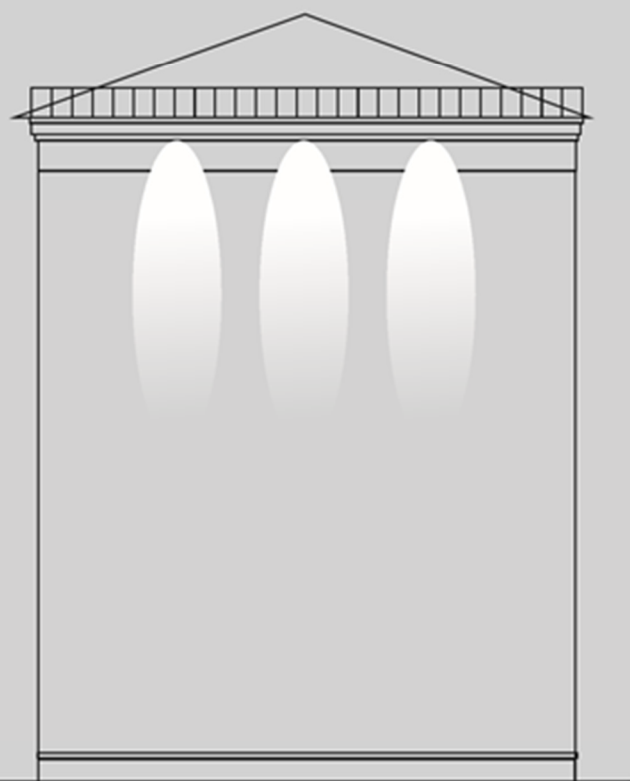
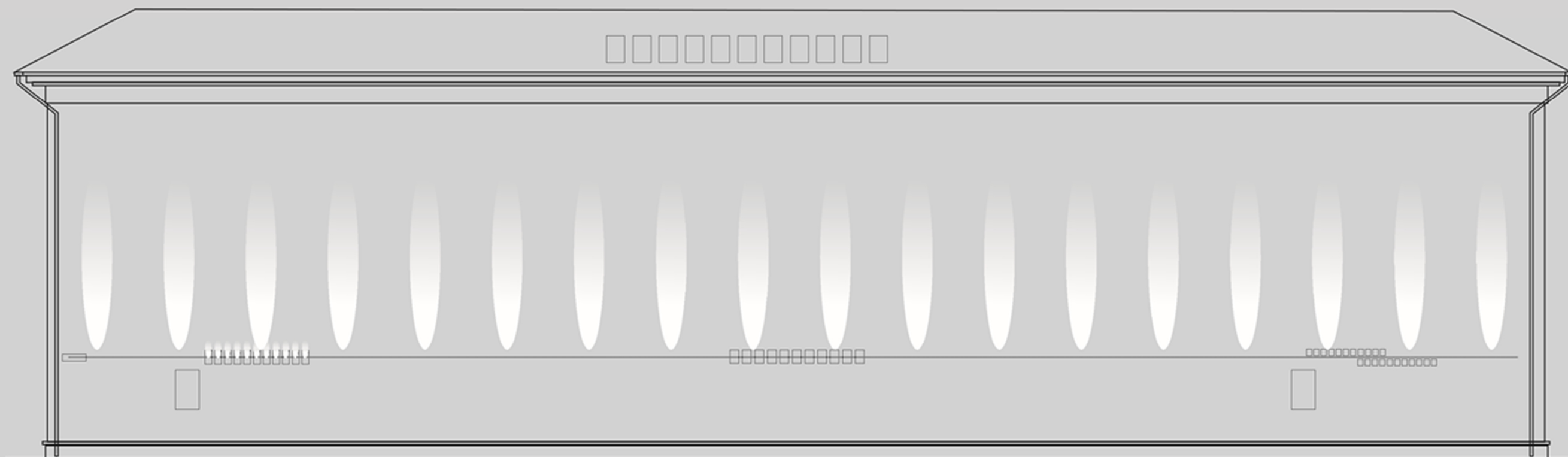


— ось размещения объектов городской информации

Условные обозначения и надписи (шрифт ARIAL 10)

Обозначение документа (с шифром раздела)					
Колерный паспорт объекта капитального строительства по ул. _____, № _____,					
Изм.	Кол.уч.	Лист	№док	Подпись	Дата
Разраб.		Фамилия	обязательно	обязательно	
Наименование здания (сооружения), вид строительства (при необходимости)				Стадия	Лист
				П	номер листа
Размещение объектов городской информации				Наименование или различительный индекс организации, разработавшей документ	
Н.контр.		Фамилия	обязательно	обязательно	





*Условные обозначения и надписи (шрифт ARIAL 10)*

						Обозначение документа (с шифром раздела)			
						Колерный паспорт объекта капитального строительства по ул. _____, № _____,			
Изм.	Кол.уч.	Лист	№ док.	Подпись	Дата	Наименование здания (сооружения), вид строительства (при необходимости)	Стадия	Лист	Листов
Разраб.		Фамилия	обязательно	обязательно			П	номер листа	
						Архитектурно-художественная подсветка	Наименование или различительный индекс организации, разработавшей документ		
Н.контр.		Фамилия	обязательно	обязательно					

	позициясе фасадлар бизәләше ведомосте	RAL төсе координаталары	C:		төс	позициясе фасадлар бизәләше ведомосте	RAL төсе координаталары	C:		төс
			M:					M:		
			Y:					Y:		
			K:					K:		
			R:					R:		
			G:					G:		
			B:					B:		
	позициясе фасадлар бизәләше ведомосте	RAL төсе координаталары	C:		төс	позициясе фасадлар бизәләше ведомосте	RAL төсе координаталары	C:		төс
			M:					M:		
			Y:					Y:		
			K:					K:		
			R:					R:		
			G:					G:		
			B:					B:		
	позициясе фасадлар бизәләше ведомосте	RAL төсе координаталары	C:		төс	позициясе фасадлар бизәләше ведомосте	RAL төсе координаталары	C:		төс
			M:					M:		
			Y:					Y:		
			K:					K:		
			R:					R:		
			G:					G:		
			B:					B:		

(ARIAL 10 ирифты)


Документның билгеләмәсе (бүлекнең и)

капиталь төзелеш объектының  
паспорты \_\_\_\_\_

буенча,

Ме

Үзг	саны	Бит	№ док	Имза	дата		
эшлөүчө		Фамилиясе,		мәжбүри	мәжбүри	Бинаның (корылманың) исеме, төзелеш төрө (кирәк булганда)	Стадия
							П
Н.контр.		Фамилиясе,		мәжбүри	мәжбүри	колор эталоннары	Докуме исеме я