



ПОСТАНОВЛЕНИЕ

КАРАР

10.11.2022

г.Казань

№ 1189

Об утверждении графического описания местоположения границ памятника природы регионального значения «Кайбицкие дубравы»

В соответствии с Федеральным законом от 14 марта 1995 года № 33-ФЗ «Об особо охраняемых природных территориях», в целях сохранения широколиственных насаждений Кабинет Министров Республики Татарстан ПОСТАНОВЛЯЕТ:

1. Утвердить прилагаемое графическое описание местоположения границ памятника природы регионального значения «Кайбицкие дубравы».

2. Государственному комитету Республики Татарстан по биологическим ресурсам:

обеспечить в установленном порядке представление сведений об изменении границ памятника природы регионального значения «Кайбицкие дубравы» в публично-правовую компанию «Роскадастр»;

представить в Кабинет Министров Республики Татарстан проект постановления Кабинета Министров Республики Татарстан о внесении соответствующих изменений в Государственный реестр особо охраняемых природных территорий Республики Татарстан.

3. Контроль за исполнением настоящего постановления возложить на Государственный комитет Республики Татарстан по биологическим ресурсам.

Премьер-министр
Республики Татарстан



А.В.Песошин

Утверждено
 постановлением
 Кабинета Министров
 Республики Татарстан
 от 10.11. 2022 № 1189

Графическое описание местоположения границ
 памятника природы регионального значения «Кайбицкие дубравы»

Раздел 1

Сведения об объекте		
№ п/п	Характеристики объекта	Описание характеристик
1	Местоположение объекта	Республика Татарстан, Кайбицкий муниципальный район, Муралинское сельское поселение, Эбалаковское сельское поселение
2	Площадь объекта +/- величина погрешности определения площади (P +/- Дельта P)	1 477 913 кв.м +/- 103 437 кв.м
3	Иные характеристики объекта	-

Раздел 2

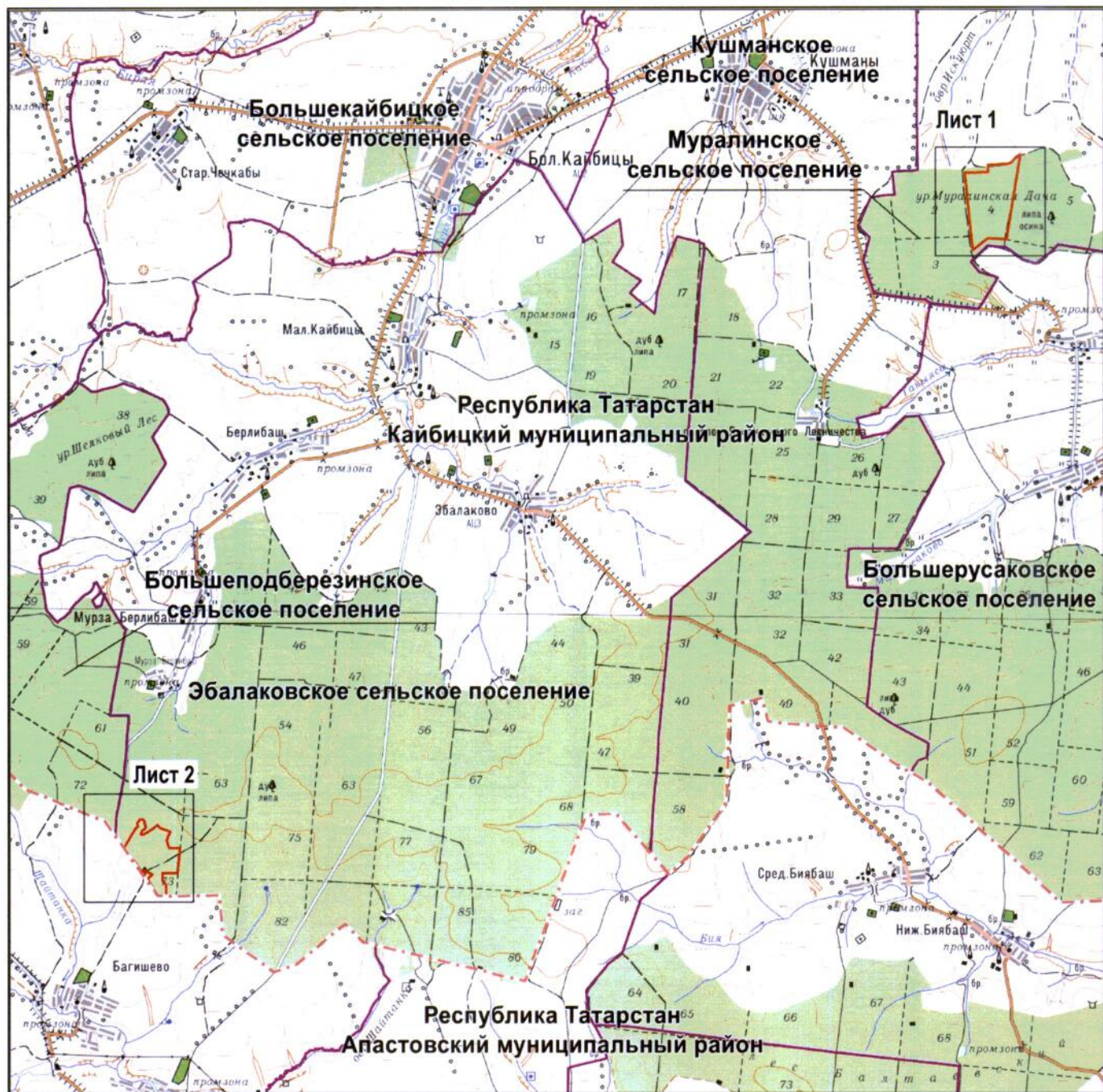
Сведения о местоположении границ объекта					
1. Система координат: МСК-16					
2. Сведения о характерных точках границ объекта					
Обозначение характерных точек границ	Координаты, м		Метод определения координат характерной точки	Средняя квадратическая погрешность положения характерной точки (Mt), м	Описание обозначения точки на местности (при наличии)
	X	Y			
1	2	3	4	5	6
-	-	-	-	-	-
3. Сведения о характерных точках части (частей) границы объекта					
Обозначение характерных точек части границы	Координаты, м		Метод определения координат характерной точки	Средняя квадратическая погрешность положения характерной точки (Mt), м	Описание обозначения точки на местности (при наличии)
	X	Y			
1	2	3	4	5	6
Часть № 1					
1	432526.44	1254628.03	Картометрический	12.50	-
2	432532.98	1255011.61	Картометрический	12.50	-
3	432647.90	1255005.63	Картометрический	12.50	-
4	432651.19	1255097.66	Картометрический	12.50	-
5	432666.19	1255281.66	Картометрический	12.50	-
6	432666.69	1255346.41	Картометрический	12.50	-
7	432672.93	1255357.97	Аналитический	0.30	-

1	2	3	4	5	6
8	432684.43	1255378.47	Аналитический	0.30	-
9	432712.93	1255413.22	Аналитический	0.30	-
10	432745.43	1255439.47	Аналитический	0.30	-
11	432767.68	1255470.47	Аналитический	0.30	-
12	432782.38	1255485.54	Картометрический	12.50	-
13	432822.50	1255539.17	Картометрический	12.50	-
14	432820.75	1255546.97	Картометрический	12.50	-
15	431443.91	1255316.48	Картометрический	12.50	-
16	431457.32	1255008.65	Картометрический	12.50	-
17	431260.35	1254761.89	Картометрический	12.50	-
18	431623.75	1254725.62	Картометрический	12.50	-
1	432526.44	1254628.03	Картометрический	12.50	-
Часть № 2					
19	421542.65	1240857.52	Картометрический	12.50	-
20	421855.96	1241039.93	Картометрический	12.50	-
21	421891.11	1241078.11	Картометрический	12.50	-
22	421937.17	1241069.02	Картометрический	12.50	-
23	422008.68	1241116.29	Картометрический	12.50	-
24	422010.49	1241160.53	Картометрический	12.50	-
25	421969.29	1241195.68	Картометрический	12.50	-
26	421932.92	1241186.59	Картометрический	12.50	-
27	421903.84	1241206.59	Картометрический	12.50	-
28	421858.38	1241199.92	Картометрический	12.50	-
29	421818.99	1241149.62	Картометрический	12.50	-
30	421762.03	1241125.99	Картометрический	12.50	-
31	421751.73	1241162.96	Картометрический	12.50	-
32	421841.90	1241311.89	Картометрический	12.50	-
33	421913.60	1241400.94	Картометрический	12.50	-
34	421864.69	1241447.25	Картометрический	12.50	-
35	421801.69	1241617.84	Картометрический	12.50	-
36	421665.27	1241558.24	Картометрический	12.50	-
37	421537.27	1241597.45	Картометрический	12.50	-
38	421535.78	1241777.09	Картометрический	12.50	-
39	421124.55	1241731.00	Картометрический	12.50	-
40	421131.49	1241484.36	Картометрический	12.50	-
41	420996.97	1241484.73	Картометрический	12.50	-
42	420934.96	1241544.92	Картометрический	12.50	-
43	420752.95	1241547.27	Картометрический	12.50	-
44	420755.47	1241411.22	Картометрический	12.50	-
45	421017.23	1241239.31	Картометрический	12.50	-
46	421056.62	1241259.31	Картометрический	12.50	-
47	421080.26	1241292.64	Картометрический	12.50	-
48	421103.29	1241317.49	Картометрический	12.50	-
49	421178.43	1241184.17	Картометрический	12.50	-
50	421151.16	1241164.17	Картометрический	12.50	-
51	421117.83	1241202.95	Картометрический	12.50	-
52	421072.99	1241184.77	Картометрический	12.50	-
53	421301.45	1241029.63	Картометрический	12.50	-

Раздел 4

План границ объекта –
памятника природы регионального значения «Кайбицкие дубравы»

Обзорная схема



Масштаб 1 : 100 000

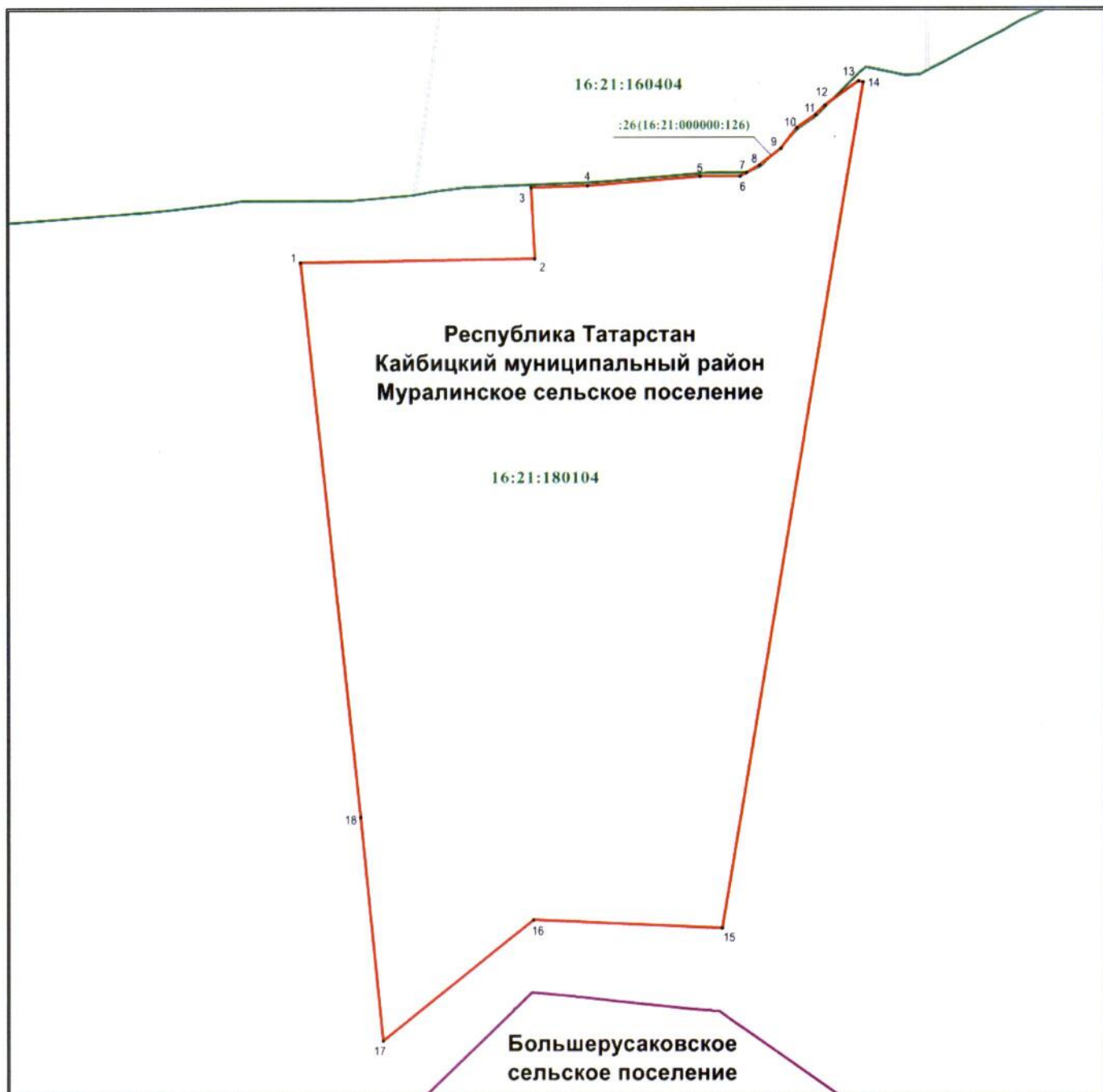
Используемые условные знаки и обозначения:

- — граница объекта
- - - — граница муниципального района, городского округа
- — граница поселения.

Раздел 4

План границ объекта –
памятника природы регионального значения «Кайбицкие дубравы»

Лист 1



Масштаб 1 : 10 000

Используемые условные знаки и обозначения:

- 1 – обозначение характерной точки границ
- граница объекта
- граница поселения
- граница кадастрового квартала
- 16:09:160404 – номер кадастрового квартала
- :26 – кадастровый номер земельного участка
- (16:21:000000:126) – кадастровый номер единого землепользования.

Раздел 4

План границ объекта –
памятника природы регионального значения «Кайбицкие дубравы»

Лист 2



Масштаб 1 : 10 000

Используемые условные знаки и обозначения:

- 19 – обозначение характерной точки границ
- граница объекта
- граница поселения
- 16:21:180101 – номер кадастрового квартала.