

**ТАТАРСТАН РЕСПУБЛИКАСЫ
ЛАЕШ МУНИЦИПАЛЬ
РАЙОНЫ
БАШКАРМА КОМИТЕТЫ**



**ТАТАРСТАН РЕСПУБЛИКАСЫ
МУНИЦИПАЛЬ
РАЙОНЛАР
БАШКАРМА КОМИТЕТЛАР**

Чернышевский ур., 23 й., Лаеш ш.
422610

Чернышевский урамы, 23 нче йорт
Лаеш ш., 422610

Тел: 8-(84378) -2-52-28 Факс: 8-(84378) -2-54-34
e-mail: Ispolkom.Laishevo@tatar.ru

2022 елның «30» марты

800 номер

КАРАР

Мәгариф хезмәткәрләренең һөнәри квалификация төркеменең белем бирү эшчәнлеген методик һәм мәгълүмати-техник тәмин итү буенча тапшырылган дәүләт вәкаләтләрэн гамәлгә ашыручы»«Татарстан Республикасы Лаеш муниципаль районының Мәгариф идарәсе» муниципаль казна учреждениесе составындагы мәгълүмати-методик бүлек хезмәткәрләренең хезмәте өчен түләү шартлары турындагы нигезләмәне раслау хакында

«Татарстан Республикасында муниципаль берәмлекләренең жирле узидарә органнарына мәгариф өлкәсендә Татарстан Республикасының аерым дәүләт вәкаләтләрэн бирү турында» 2006 елның 22 февралендәге 15-ТРЗ номерлы Татарстан Республикасы Законы, «Россия Федерациясендә жирле узидарә оештыруның гомуми принциплары турында» 2003 елның 6 октябрэндәге 131-ФЗ номерлы Федераль законның 7 статьясындагы 2 өлеше һәм «Татарстан Республикасы Лаеш муниципаль районы» муниципаль берәмлеге Уставы нигезендә,

КАРАР ИТӘ:

1. Мәгариф хезмәткәрләренең һөнәри квалификация төркеменең белем бирү эшчәнлеген методик һәм мәгълүмати-техник тәмин итү буенча тапшырылган дәүләт вәкаләтләрэн гамәлгә ашыручы»«Татарстан Республикасы Лаеш муниципаль районының Мәгариф идарәсе» муниципаль казна учреждениесе составындагы мәгълүмати-методик бүлек хезмәткәрләренең хезмәте өчен түләү шартлары турындагы нигезләмәне

расларга (1 нче кушымта);

2. Татарстан Республикасы Лаеш муниципаль районы мэгариф идарәсе "муниципаль казна учреждениесе составындагы мэгълүмати-методик бүлек структурасын расларга (2 нче кушымта);

3. Татарстан Республикасы Лаеш муниципаль районы мэгариф идарәсе " муниципаль казна учреждениесенең мэгълүмати-методик бүлегенең штат расписаниесенә үзгәрешләр кертергә (3 нче кушымта);

4. Әлеге карар Интернет мэгълүмат-телекоммуникация челтәрендәге Татарстан Республикасы хокукый мэгълүматының рәсми порталында <http://pravo.tatarstan.ru>. веб-адресы буенча, Лаеш муниципаль районының рәсми сайтында интернет-телекоммуникация челтәрендәге <http://laishevo.tatarstan.ru>. веб-адресы буенча рәсми басылып чыккан көненнән үз көченә керә, һәм ул 2022 елның 1 мартыннан барлыкка килгән хокук мөнәсәбәтләренә кагыла;

5. Әлеге карарның үтәлешен тикшереп торуну Лаеш муниципаль районы Башкарма комитеты житәкчесенең беренче урынбасары А.Г. Карсаловка йөкләргә.

**Лаеш муниципаль районы
Башкарма комитеты житәкчесе**

А.А. Новиков

Татарстан Республикасы Лаеш муниципаль районы Башкарма комитетының 2022елның 30 мартындагы 800 номерлы карарына 1нче кушымта

Мәгариф хезмәткәрләренең һөнәри квалификация төркеменең белем бирү эшчәнлеген методик һәм мәгълүмати-техник тәмин итү буенча тапшырылган дәүләт вәкаләтләрен гамәлгә ашыручы»«Татарстан Республикасы Лаеш муниципаль районының Мәгариф идарәсе» муниципаль казна учреждениесе составындагы мәгълүмати-методик бүлек хезмәткәрләренең хезмәте өчен түләү шартлары турындагы нигезләмә.

I. Гомуми нигезләмәләр

1. Әлеге Нигезләмә мәгълүмати-методик бүлек хезмәткәрләренең окладларын формалаштыру тәртибен, компенсация һәм кызыксындыру характерындагы түләүләр шартларын һәм күләмнәрен, шулай ук аларны билгеләү критерийларын билгели.

2. Әлеге Нигезләмәдә түбәндәге төшенчәләр һәм билгеләмәләр кулланыла:
хезмәткә түләү системасы - хезмәткәрләргә хезмәт өчен түләүнең шартларын һәм күләмнәрен билгели торган нормалар жыелмасы, шул исәптән база окладлары, хезмәт хакының база ставкалары, вазыйфай окладлары күләмнәрен дә кертеп, шулай ук Россия Федерациясенең һәм Татарстан Республикасының федераль закон һәм башка норматив хокукий актлары нигезендә билгеләнгән кызыксындыру характерындагы түләүләр;

база оклады - башкарыла торган эшләрнең катлаулылыгына карап, календарь ай өчен хезмәт (вазыйфай) бурычларын үтәгән өчен йә хезмәт нормасы өчен (атнага (елга) педагогик эш нормасы өчен) билгеләнгән хезмәткәрнең хезмәт хакы ставкасы, башкарыла торган эшләрнең кызыксындыру характерындагы түләүләргә исәпкә алмыйча, хезмәт хакы ставкасы;

вазыйфай оклад - стимуллаштыручы түләүләргә исәпкә алмыйча, календарь ай өчен хезмәт (вазыйфай) бурычларын үтәү өчен хезмәткә түләүнең беркетелгән күләме;

хезмәт хакы (хезмәткәрнең хезмәт хакы) - хезмәткәрнең квалификациясеннән, катлаулылыгыннан, башкарыла торган эшнең күләмнән, сыйфатыннан һәм шартларыннан чыгып, хезмәт өчен түләү, шулай ук кызыксындыру характерындагы түләүләр;

стимуллаштыру характерындагы түләүләр - өстәмә түләүләр һәм стимуллаштыручы характердагы өстәмәләр, премияләр һәм башка кызыксындыру түләүләре.

3. Мәгариф хезмәткәрләре Вазыйфаларының һөнәри квалификация төркемнәре хезмәткәрләренең хезмәт хакы (хезмәткәр хезмәте өчен түләү), түбәндәгеләрдән чыгып билгеләнә:

вазыйфай окладлар;

стимуллаштыру характерындагы түләүләр.

Премияль һәм башка бүләкләү түләүләре төп эш урыны һәм төп вазыйфасы буенча хезмәткәрләргә (укытучылар һәм укытучылар вазыйфасын биләүче

хезмәткәрләрдән тыш) юбилей даталары, мактау билгеләре, рәхмәт хатлары, дәүләт бүләкләре алу һәм «Татарстан Республикасы Лаеш муниципаль районы мәгариф идарәсе» МКУның локаль актлары һәм коллектив шартнамәләре белән билгеләнгән башка нигезләрдә билгеләнә..

Эш йомгаклары буенча премия һәм башка бүләкләү түләүләрен башкару күләме, тәртибе һәм шартлары «Татарстан Республикасы Лаеш муниципаль районы мәгариф идарәсе» МКУның локаль актлары белән билгеләнә.

4. Мәгариф хезмәткәренәң профил буенча эш стажы артуга, белем алуга яисә белем алу турында документлар торгызылуга, квалификация категориясе бирелүгә, мактаулы исем бирүгә, еллык яисә бүтән отпускта булу чорында, вакытлыча хезмәткә сәләтсезлек чорында, шулай ук аның эчендә уртача хезмәт хакы сакланып калган башка чорларда хезмәткә түләү билгеләре белән бүләкләнүгә бәйле рәвештә хезмәткә түләү күләме үзгәрүгә хокукы барлыкка килгәндә, аның хезмәте өчен түләү күләме күрсәтелгән чорлар тәмамланганнан соң үзгәрә.

5. «Татарстан Республикасы Лаеш муниципаль районының Мәгариф идарәсе» МКУ житәкчесе:

мәгълүмат-методика бүлеге хезмәткәрләренәң хезмәт хакы (вазыйфаи окладлары) күләмнәре билгеләнә торган мәгариф һәм эш стажын (белгечлек буенча, билгеле бер вазыйфада эшләр) һәм башка нигезләрне тикшерә;

ел саен тарификацион исемлекләрне мәгълүмат-методика бүлеге хезмәткәрләренәң төзи һәм раслый;

мәгълүмати-методик бүлек хезмәткәрләренәң хезмәт хакы күләмен вакытында һәм дәрәҗә билгеләү өчен җаваплы.

II. Мәгариф хезмәткәрләренәң һөнәри квалификация төркеменәң белем бирү эшчәнлеген методик һәм мәгълүмати-технологик тәэмин итү буенча тапшырылган дәүләт вәкаләтләрен гамәлгә ашыручы мәгълүмати-методик бүлек хезмәткәрләренә база окладларын билгеләү

1. «Ләеш муниципаль районы мәгариф идарәсе» МКУ структурасындагы мәгълүмат-методика бүлегә хезмәткәрләренәң нигез окладлары түбәндәгә күләмнәрдә билгеләнә::

Квалификация дәрәжәсе	Вазифа атамасы	Айга нигез оклады күләме, сум		
		төп гомуми белем, урта гомуми белем	квалификацияле эшчеләр (хезмәткәрләр) эзерләү программалары буенча урта һөнәри белем, урта звено белгечләрен эзерләү программалары буенча урта һөнәри белем, тулы булмаган югары белем	аттестацияне уңышлы үткән затка “бакалавр”, “магистр” яисә “дипломлы белгеч” бирү белән расланган югары һөнәри белем
1	2	3	4	5
Педагогик хезмәткәрләр вазифаларының һөнәри квалификация төркеме				
Өченче квалификация дәрәжәсе	Методист	-	-	16732,0
Дүртенче квалификация дәрәжәсе	Өлкән методист	-	-	16736,0
Структур бүлекчәләр житәкчеләре вазифаларының һөнәри-квалификация төркеме				
Беренче квалификация дәрәжәсе	Структур бүлек мөдире (башлыгы) : мәгариф хезмәткәрләренәң һөнәри квалификация төркеменәң белем	-	-	16864,0

	бирү эшчэнлеген методик һәм мәгълүмати-технологик тээмин итү буенча тапшырылган дәүләт вәкаләтләрен гамәлгә ашыручы бүлек белән			
--	---	--	--	--

2. Бергэлэп эшлэүче методик бүлек хезмэткэрлэрeнeң хезмэтeнe түлeү, шулай ук тулы булмаган эш вакыты шартларында, эшлэнелгэн вакытка пропорциональ рәвештә яисә башкарылган эш күләменә карап башкарыла. Төп вазыйфа буенча, шулай ук бергә урнаштыру тәртибeндә урнашкан вазыйфа буенча хезмэт хакы күләмнәрeн билгелeү һәр вазыйфа буенча аерым башкарыла.

III. Мәгълүмат-методика бүлeгe хезмэткэрлэрeнeң хезмэт хакының нигез ставкасы өчeн сэгать нормасы (база оклады)

1. Мәгълүмат-методик бүлек хезмэткэрлэрeнeң эш вакытының (хезмэт хакы ставкасы өчeн эш сэгатьләрe нормасының) дeвaмлылығы Россия Федерациясe Хезмэт кодексы белән билгеләнә.

IV. Мәгълүмат-методика бүлeгe хезмэткэрлэрeнeң вазыйфаи окладларын формалаштыру тәртибe

1. Мәгълүмат-методик бүлек O_d хезмэткэрлэрeнeң (вазыйфаи оклады) түбeндөгe формула буенча исәпләнә:

$$O_d = O_b \times S \times K$$

биредә:

O_b - әлeгe Нигезләмәнeң II бүлeгe нигезeндә кабул ителә торган мәгълүмат-методика бүлeгe хезмэткэрлэрeнeң төп оклады күлeмe;

S - асылда эшлэнгән вакыт (ставка);

K - педагогик хезмэткэрләр вазыйфаларының һөнәри квалификация төркемeнә керүчe муниципаль берәмлекләр мeгарифeнeң педагогик хезмэткэрлэрeнeң һөнәри квалификация төркемeнeң бeлeм бирү эшчәнлeгeн методик һәм мәгълүмат-техник тәмин итү буенча тапшырылган дeүлeт вeкалeтләрeн гaмeлгә ашыручы мәгълүмат-методик бүлекләр хезмэткэрләрe өчeн тармакның өстeнлeгeн арттыручы коэффициенты (методист, өлкән методист) кабул ителә торган 1,8; структур бүлекчeләр житәкчeлэрeнeң вазыйфалары һөнәри квалификация төркемнәрeнә (структур бүлекчe мөдирe (башлығы), структур бүлекчe мөдирe (башлығы) 2 тигeз кабул ителә..

V. Кызыксындыру характерындагы түлeүләр

1. Хезмэткэрләрeнe хезмэтнeң сыйфат нәтижәсeнә стимуллаштыруга, шулай ук башкарылган эш өчeн бүлeклeүгә юнeлдeрeлгән түлeүләр стимуллаштыручы характердагы түлeүлeргә керә.

2. кызыксындыру характерындагы түлeүләр түбeндөгeләрeнe үз эчeнә ала:

квалификация категориясe өчeн түлeүләр;

дeүлeт бүлeкләрe булган өчeн түлeүләр;

профиль буенча эш стажы өчeн түлeүләр;

премия һәм башка кызыксындыру түләүләре;
башкарылган эшләрнең сыйфаты өчен түләүләр.

3. Мәгълүмати-методик бүлек хезмәткәрләренә кызыксындыру характерындагы түләүләр күләме һәм тәртибе:

3.1. Квалификация категориясе өчен түләүләр () мәгълүмати-методик бүлек B_{kk} хезмәткәрләренә, аларда гамәлдәге квалификация категориясе булганда, квалификация категориясенең гамәлдә булу срогы чикләрендә бирелә һәм түбәндәге формула буенча исәпләнә:

$$B_{kk} = O_d \times D_{kk},$$

биредә:

O_d - мәгълүмат-методика бүлеге хезмәткәрләренә вазыйфаи оклады;

D_{kk} - квалификация категориясе өчен өстәмәләр күләме.

Квалификация категориясе өчен өстәмәләр күләме 1 нче таблицада китерелгән.

1 нче таблица

Квалификация категориясе өчен өстәмә түләүләр күләме

Вазифасы	Квалификация категориясе	Өстәмәләр, процентлар күләме
Педагогик хезмәткәрләр вазыйфаларының һөнәри квалификация төркеме		
Методист	Беренче квалификация категориясе	8,5
	югары квалификация категориясе	12,5
Өлкән методист	Беренче квалификация категориясе	8,5
	югары квалификация категориясе	12,5

3.2 Квалификация категориясе өчен түләүләр билгеләү (үзгәртү) аттестация комиссиясе тарафыннан уңай карар кабул ителгән көннән башкарыла.

3.3 Советлар Социалистик Республикалары берлеге составында Россия Федерациясенең, Советлар Социалистик Республикалары берлегенең, союздаш һәм автономияле республикаларның дәүләт бүлекләре булган өчен түләүләр (педагогик хезмәткәрләренә һәм структур бүлекчәләр житәкчеләренә һөнәри квалификация төркемнәренә керә торган мәгариф B_{pz} хезмәткәрләре вазыйфалары буенча бирелә һәм түбәндәге формула буенча исәпләнә:

$$B_{pz} = O_d \times D_{pz},$$

биредә:

O_d - мәгълүмат-методика бүлгеге хезмәткәрләренәң вазыйфаи оклады;

D_{pz} - дәүләт бүләкләре булган өчен өстәмә күләме.

Россия Федерациясенәң, Совет Социалистик Республикалар Союзының, Совет Социалистик Республикалар Союзы составындагы союздаш республикаларның дәүләт бүләкләренә ия булган өчен өстәмә түләү күләме 7 процентны тәшкил итә.

Татарстан Республикасы дәүләт бүләкләре (Татарстан Автономияле Совет Социалистик Республикасы) булган өчен өстәмә күләме 6 процент тәшкил итә.

Россия Федерациясенәң, Россия Совет Федератив Социалистик Республикасының, Татарстан Республикасының, Совет Социалистик Республикалары Союзының, Совет Социалистик Республикалары Союзы составындагы союздаш республикаларның тармак бүләкләренә ия булган өчен өстәмә түләү күләме 4 процентны тәшкил итә.

Россия Федерациясенәң Мактау грамотасына ия булган өчен өстәмә түләү күләме 2 процентны тәшкил итә. Россия Федерациясе Мактау грамотасы булган өчен өстәмә Россия Федерациясе Мәгариф һәм фән министры (Россия Федерациясе Мәгариф министры) боерыгы белән бүләкләнә торган мәгариф хезмәткәрләренә Россия Федерациясе Мәгариф һәм фән министрлығының (Россия Федерациясе Мәгариф министрлығының) ведомство бүләкләре белән бүләкләү тәртибе нигезендә билгеләнә..

Татарстан Республикасының "Мәгарифтәге казанышлары өчен" күкрәк тамгасы булган өчен өстәмә күләме 2 процент тәшкил итә. Татарстан Республикасының "Мәгарифтәге казанышлары өчен" күкрәк тамгасы булган өстәмә бүлек Татарстан Республикасы мәгариф һәм фән министры (Татарстан Республикасы мәгариф министры) боерыгы нигезендә билгеләнә.

Мәгариф хезмәткәрләренә тиешле түләүләр бирелә торган дәүләт һәм ведомство бүләкләре исемлегә әлегә Нигезләмәнәң 1 нче кушымтасында китерелгән.

Дәүләт бүләкләре булган өчен түләүләр дәүләт бүлгеге бирелгән көннән билгеләнә. Ике һәм аннан да күбрәк дәүләт бүләкләренә ия булган мәгариф хезмәткәрләренә алар өчен түләү мәгариф хезмәткәрләренәң сайлавы буенча дәүләт бүләкләренәң берсе буенча билгеләнә.

3.4. B_s профиль буенча эш стажы өчен түләүләр () һөнәри-квалификация төркемнәре һәм квалификация дәрәжәләре киселешендә стаж буенча төркемнәр буенча билгеләнә һәм, профиль буенча эш озынлыгына карап, түбәндәге формула буенча исәпләнә:

$$B_s = O_d \times D_s,$$

биредә:

O_d - мәгълүмати-методик бүлекләр хезмәткәрләренәң вазыйфаи оклады;

D_s - профиль буенча эш стажы өчен өстәмәләр күләме.

Профиль буенча стажга өстәмә түләү күләме 3 нче таблицада китерелгән.

3 нче таблица

Профиль буенча эш стажы өчен өстәмэләр күләме

Вазифасы	Квалификаци он дәрәжә	Стаж буенча төркем	Күләме өстәмэләр, процент
1	2	3	4
Методист, өлкән методист, аерымланган структур бүлекчә мөдире (башлыгы)		2 яшьтән 6 яшькә кадәр	2,0
		6 яшьтән 10 яшькә кадәр	3,0
		10нан 15 яшькә кадәр	3,5
		15 елдан артык	4,0

3.5. Хезмэт стажы үзгәргәндә профиль буенча хезмэт стажы өчен түләүләрнең күләмнәрен билгеләү (үзгәртү), әгәр стажны раслый торган документлар оешмада булса, хезмэт стажы өчен түләүләр күләмен арттырырга хокук бирә торган стажга житкән көннән алып яки стажны раслый торган кирәкле документ тапшырылганнан көннән алып башкарыла.

3.6. Педагогик эш стажына 4 нче таблица нигезендә мәгариф һәм башка оешмаларда педагогик, житәкче һәм методик эш исәпкә алына.

4 нче таблица

Мәгариф хезмәткәрләренең педагогик стажына кертелә торган оешмалар һәм вазыйфалар исемлеге

Оешманың исеме	Вазифа атамасы
1	2
Белем бирү оешмалары (шул исәптән югары һөнәри белем бирү оешмалары, югары хәрби белем бирү оешмалары, өстәмә һөнәри белем бирү (квалификация күтәрү) мәгариф оешмалары) медицина оешмалары һәм социаль	Укытучылар, укытучы-дефектологлар, укытучы-логопедлар (логопедлар), оештыручы-укытучылар (тормыш иминлеге нигезләре, армиягә кадәрге әзерлек нигезләре), физик тәрбия житәкчеләре, өлкән мастерлар, производствога өйрәтү мастерлары

<p>хезмэт күрсәтү оешмалары, балалар йортлары, шифаханәләр, клиникалар, поликлиникалар, хастаханәләр һ.б., шулай ук өлкәннәр өчен оешмаларда балалар өчен бүлекләр, палаталар</p>	<p>(шул исәптән транспорт чараларын йөртүгә, авыл хужалыгы машиналарында эшләргә өйрәтү, язма машиналарда һәм башка оештыру техникасында эшләргә өйрәтү), өлкән методистлар, методистлар, өлкән инструктор-методистлар, инструктор-методистлар (шул исәптән физик культура һәм спорт, туризм буенча), концертмейстерлар, музыка житәкчеләре, өлкән тәрбиячеләр, тәрбиячеләр, сыйныф сәгатъләре тәрбиячеләр, социаль педагоглар, педагог-психологлар, педагог-оештыручылар, өстәмә белем бирү педагоглары, өлкән тренер-укытучылар, тренер-укытучылар, өлкән әйдаманнар (пионервожатыйлар), физик культура буенча инструкторлар, хезмэт буенча инструкторлар, директорлар (начальниклар, мөдирләр), директор урынбасарлары (житәкчеләр, мөдирләр), укыту, укыту-тәрбия, укыту-өйрәтү, тәрбия, мәдәни-тәрбия эшләре, житештерү буенча укыту (эш), чит тел буенча, укыту-очуга эзерләү, гомуми эзерлек буенча, режим буенча, уку-укыту бүлеге мөдирләре, практика, укыту-консультация пунктлары, логопедик пунктлар, интернатлар, бүлекләр, бүлекләр, лабораторияләр, кабинетлар, секцияләр, филиаллар, курслар һәм эшчәнлекләре мөгариф (тәрбия) процессы, методик тәэмин итү белән бәйлә башка структур бүлекчеләр мөдирләре (начальниклары) , режим буенча өлкән дежурныйлар, аккомпаниаторлар, культ оештыручылар, экскурсоводлар, профессор-укытучылар составы.</p>
<p>Барлык исемнәрнең методик (укыту-методик) оешмалары (ведомство буйсынуындагы булуына бәйсез рәвештә)</p>	<p>Житәкчеләр, аларның урынбасарлары, мөдирләр: секторлар, кабинетлар, лабораторияләр, бүлекләр; эшчәнлекләре методик тәэмин ителеш</p>

	белән бәйле фәнни хезмәткәрләр; өлкән методистлар, методистлар
Мәгариф белән идарә итү органнары һәм мәгариф оешмалары житәкчелеген гамәлгә ашыручы органнар (структур бүлекчәләр)	Житәкчеләр, инспектор, методик вазыйфалар, инструкторлык, шулай ук белгечләрнең башка вазыйфалары (икътисадый, финанс, хужалык эшчәнлегә, төзелеш, тәмин итү, эш башкару белән бәйле вазыйфаларда эштән тыш)
Производства кадрлар әзерләү һәм квалификациясен күтәрү мәсьәләләре белән шөгыльләнүче оешмалар, министрлыклар (ведомстволар) бүлекчәләре (бюролары), кадрлар бүлекләре	Эшчәнлегә квалификация әзерләү һәм күтәрү мәсьәләләре белән бәйле штатлы укытучылар, производства эшчеләрне житештерү осталары, житәкче, инспектор, инженер, методик вазыйфалар
РОСТО (ДОСААФ) һәм гражданнар авиациясе мәгариф оешмалары	Житәкче, команда-очу, команда-инструкторлык, инженер-инструктор, инструкторлар һәм укытучылар составы, производствога укыту мастерлары, инженер-инструктор-методистлар, инженер-очучы-методистлар
Оешманың тулай торақлары, торақ-эксплуатация оешмалары, яшьләр торақ комплекслары, балалар кинотеатрлары, яшь тамашачы театрлары, курчак театрлары, балалар һәм яшүсмерләр белән эшләү буенча мәдәни-мәгарифәт оешмалары	Тәрбиячеләр, педагог-оештыручылар, педагог-психологлар (психологлар), укытучылар, өстәмә белем бирү педагоглары (түгәрәкләр житәкчеләре), инструкторлар һәм методист инструкторлар, тренер-укытучылар һәм балалар һәм яшүсмерләр белән эшләү буенча башка белгечләр, балалар бүлекләре, секторлар мөдирләре
Төзәтү колонияләре, тәрбия колонияләре, тикшерү изоляторлары һәм төрмәләре, дөвалау-төзәтү оешмалары	Педагогика белеме булган очракта, эш (хезмәт) тәрбия эшләре буенча житәкче урынбасары, отряд башлыгы, өлкән инспектор, гомуми белем бирү (укыту) буенча инспектор, өлкән инспектор-методист һәм инспектор-методист, житештерү-техник өйрәнү буенча өлкән инженер һәм инженер, житештерү буенча өлкән мастер һәм мастер, каравыл һәм режим буенча өлкән инспектор, укыту-техник кабинет мөдире, психолог.

Искәрмә:

Педагогик эш стажына түбәндәгеләр керә:

медицина оешмаларында һәм өлкәннәр өчен социаль хезмәт күрсәтүне гамәлгә ашыручы оешмаларда укытучы-дефектолог, логопед, тәрбиячеләр булып, Татарстан Республикасы Сәламәтлек саклау оешмаларының оештыру-методик бүлегенә методистлары булып эшләү вакыты ;

башка учреждениеләрдә һәм оешмаларда эшләү, СССР һәм Россия Федерациясе Кораллы Көчләрендә хезмәт итү, югары белем бирү мәгариф оешмаларында һәм урта звено белгечләрен әзерләү программалары буенча һөнәри белем бирү оешмаларында уку вакыты түбәндәгечә кертелә::

педагогик хезмәткәрләргә педагогик эш стажына бернинди шартларсыз һәм чикләүләрсез түбәндәгеләр керә::

контракт буенча хәрби хезмәттә булу вакыты бер хәрби хезмәт көне бер эш көне исәбеннән, ә чакырылыш буенча хәрби хезмәттә булу вакыты - бер хәрби хезмәт көне ике эш көне исәбеннән;

фильмотека мөдире һәм фильмотека методисты вазифасында эшләү вакыты;

Педагогик эш стажына педагогик хезмәткәрләргә, аерым-аерым алынган бу чорларга да, шулай ук тулаем алганда да туры килгән һәм алар артыннан турыдан-туры педагогик эшчәнлек алып барган очракта, түбәндәге вакыт чорлары санала:

СССР һәм Россия Федерациясе Кораллы Көчләрендә офицерлар, сержант, өлкән составлар, прапорщиклар һәм мичманнар вазыйфаларында хезмәт итү вакыты (шул исәптән Эчке эшләр министрлыгы гаскәрләрендә, гаскәрләрдә һәм куркынычсызлык органнарында), контракт буенча һәм чакырылыш буенча хәрби хезмәттә булу вакытыннан тыш;

Россия Федерациясе халык мәгарифе һәм фән (мәгариф, югары мәктәп һәм фәнни оешмалар) хезмәткәрләре профсоюзының территориаль оешмалары (комитетлары, советлары) аппаратларында житәкче, инспектор, инструктор һәм башка вазыйфаларында; профсоюз органнарында сайланулы вазыйфаларда; Балалар фондының педагогик жәмгыятьләрендә һәм идарәләрендә инструкторлык һәм методик вазыйфаларда; Укытучы йорты директорлары (мөдире) вазыйфасында (халык мәгарифе хезмәткәре, һөнәри белем бирү хезмәткәре); балигъ булмаганнар эшләре һәм аларның хокукларын яклау комиссияләре яисә балигъ булмаганнарны социаль-хокукий саклау бүлекләрендә, эчке эшләр органнарының хокук бозуларны кисәтү бүлекчәләрендә (балигъ булмаганнар эшләре инспекцияләрендә, балалар бүлмәләрендә) эшләү вакыты.

3.7. Түбәндәге педагогик хезмәткәрләрнең педагогик эш стажына СССР һәм Россия Федерациясенә Кораллы Көчләрендә белгечлек (һөнәр) буенча хезмәт итү вакыты һәм оешмаларда эш вакыты, белем бирү оешмасында яисә укытыла торган фәннең (курс, дисциплиналар, түгәрәк) профиленә туры килә торган эш профиленә туры килә торган белем бирү оешмасында (курс, дисциплина) эш вакыты исәпләнә::

укытучы-оештыручыларга (тормыш иминлеге нигезләре, хәрби әзерлекләргә);

укытучыларга һәм физик тәрбия укытучыларына, физик тәрбия житәкчеләренә,

физкультура инструкторларына, инструктор-методистларга (өлкән инструктор-методистларга), тренер-укытучыларга (өлкән тренерлар-укытучыларга); укытучыларга, хезмәт (һөнәри) укыту укытучыларына, технологияләргә, сызымнарга, рәсем сәнгәтә, информатикага, махсус дисциплиналарга, шул исәптән аерым фәннәрне тирәнтен өйрәтүче гомуми белем бирү оешмаларының (сыйныфларының) махсус дисциплиналарына; өстәмә белем бирү педагогларына; эксперименталь белем бирү оешмаларының педагогик хезмәткәрләренә; педагог-психологларга; методистларга; музыка һәм сәнгәт гомуми белем бирү оешмаларының махсус дисциплиналары укытучыларына.

3.8. Мәктәпкәчә мәгариф оешмаларының, бала йортларының тәрбиячеләренә (өлкән тәрбиячеләренә) педагогик стажга мәктәпкәчә мәгариф оешмаларының ясле төркеме шәфкәт туташы, бала йортларының даими шәфкәт туташы вазифасында эшләү вакыты, ә ясле төркемнәр тәрбиячеләренә - медицина вазыйфаларында эшләү вакыты кертелә.

Тәрбияче һәм кече тәрбияче ярдәмчәсе вазифасында эшләү вакыты, әлегә вазыйфаларда эшләү чорында хезмәткәрнең педагогик белеме булса яисә югары белем бирү яисә һөнәри белем бирү оешмасында укыса, педагогик эш стажына исәпләнә.

Оешма хезмәткәрләренә, сәгәтләп түләү шартларында төп эшеннән тыш башкарылган мәгариф оешмаларында педагогик эш вакыты, уку елында 180 сәгәттән дә ким булмаган күләмдәге педагогик стажга кертелә.

Шул ук вакытта педагогик стажга педагогик эш башкарган айлар гына исәпләнә.

СССР һәм Россия Федерациясе Кораллы Көчләрендә эшне һәм хезмәтне оештыру турындагы карар, укыту предметын (курс, дисциплина, түгәрәкне) профсоюз органы белән килештереп, мәгариф оешмасы житәкчәсе тарафыннан кабул ителә.

4. Премияль һәм башка бүләкләү түләүләре төп эш урыны һәм төп вазыйфасы буенча мәгълүмат-методика бүлегә хезмәткәрләренә билгеле бер вакыт (ай, квартал, ел) чорында, юбилей даталарына, аерымлык билгеләре, рәхмәт хатлары, грамоталар, дәүләт бүләкләре алуга һәм оешманың локаль актларында һәм коллектив шартнамәләрендә билгеләнгән башка нигезләрдә билгеләнә.

Эш нәтижеләре буенча премия һәм башка бүләкләү түләүләрен башкару күләме, тәртибе һәм шартлары оешманың локаль актлары һәм коллектив килешүләр белән билгеләнә.

Мәгълүмати-методик бүлекләр хезмәткәрләренә хезмәт өчен түләү фонды күләме төп эш урыны һәм төп вазыйфа буенча хезмәткәрләргә кызыксындыру характерындагы түләүләр өчен каралган хезмәт өчен түләү фондының кимендә 2 процентын тәшкил итә.

5. Башкарыла торган эшләрнең сыйфаты өчен түләүләр билгеле бер вакыт аралыгында хезмәт нәтижеләре буенча төп эш урыны буенча мәгълүмат-методика бүлегә хезмәткәрләренә билгеләнә.

Башкарыла торган эшлэрнең сыйфаты өчен түлүүләр күләменә йогынты ясый торган төп критерий булып мәгълүмати-методик бүлек хезмәткәрләре эшчәнлегенә нәтижәлелеген бәяләү критерийларының чик күрсәткечләренә ирешү тора.

Мәгълүмат-методик бүлек хезмәткәрләре эшчәнлегенә нәтижәлелеген бәяләү критерийлары оешманы гамәлгә куючы белән килештереп, бүлек мөдире тарафыннан раслана. Мәгълүмат-методик бүлек хезмәткәрләре эшчәнлегенә нәтижәлелеген бәяләү критерийларының әһәмияте һәм түлүүләрне башкару шартлары гамәлгә куючы тарафыннан ел саен билгеләнә.

5.1. Башкарыла торган эшләрнең сыйфаты өчен түлүүләр күләме, тәртибе һәм шартлары мәгълүмат-методика бүлеге хезмәткәрләренә учреждениенә локаль норматив актлары һәм коллектив килешүләр белән билгеләнә.

5.2. Башкарыла торган эшләрнең сыйфаты өчен түлүүләр хезмәткәргә () түбәндәге формула буенча исәпләнә: B_{kj}

$$B_{kj} = \frac{FOT_k}{\sum_{i=1}^n \sum_{j=1}^m (I_{ij} \times K_i)} \times \sum_{i=1}^n (I_{ij} \times K_i)$$

биредә:

FOT_k - башкарыла торган эшләрнең сыйфаты өчен түлүгә каралган хезмәт өчен түлү фонды;

I_{ij} - шәхси хезмәткәр буенча эшчәнлекнең нәтижәлелеген бәяләүнең нормальләштерелгән i -нче критерие;

K_i - эшчәнлекнең нәтижәлелеген бәяләү критерие i -го коэффициенты;

n - эшчәнлекнең нәтижәлелеген бәяләү критерийлары саны;

m - бүлек хезмәткәрләре саны.

5.3. Эшчәнлек нәтижәлелеге критерийларын нормалаштыру төрле зурлыктагы нәтижәлелек критерийларын чагыштыруны тәмин итә. Нормалаштыру - эшчәнлекнең нәтижәлелеге критерие (иң яхшысы һәм иң начары) күрсәткечләренә диапозон сайлаудан гыйбарәт, шуларның берсе нульгә тигезләнгән критерийга, икенчесе - бердәй күрсәткечкә туры килә. Нәтижәлелек критерие чынлыктагы билгесе эшчәнлек нәтижәлелеге критерие билгесе диапозон чикләрендә булганда, эшчәнлек нәтижәлелегенә нормалаштырылган критерие нульдән алып бергә кадәр билгеләнә. Чынлыкта нәтижәлелек критерие иң начар күрсәткечтән түбәнрәк булганда, норматив критерийның әһәмияте нульгә тигез була, иң яхшысы - берәмлектән югарырак булганда.

5.4. Эшчәнлек нәтижәлелегенә нормалаштырылган критерий билгесенә эшчәнлек нәтижәлелеге критерие билгесенә бәйле булуы турыдан-туры (уңай динамика критерий билгесе арту белән билгеләнә) һәм киресенчә (уңай динамика критерий билгесе кимү белән билгеләнә) булырга мөмкин.

5.5. Эшчэнлек нәтижәлелегенә нормалаштырылмаган критерие () аның мәгънәсенә турыдан-туры бәйләлектә критерий түбәндәге формула буенча исәпләнә: I_i

$$I_i = \frac{FI_i - L_i}{M_i - L_i},$$

биредә:

FI_i - эшчәнлекнең нәтижәлелеге критерие фактик әһәмияткә ия;

M_i - эшчәнлекнең нәтижәлелеге критерие иң яхшы әһәмияткә ия;

L_i - эшчәнлекнең нәтижәлелеге критерие иң начар әһәмияткә ия.

5.6. Эшчәнлек нәтижәлелегенә нормалаштырылмаган критерие () аның мәгънәсенә кире карап критерий түбәндәге формула буенча исәпләнә: I_i

$$I_i = 1 - \frac{FI_i - L_i}{L_i - M_i},$$

биредә:

I_i - эшчәнлекнең нәтижәлелеген бәяләүнең нормальләштерелгән i -нче критерие;

FI_i - эшчәнлекнең нәтижәлелеге критерие фактик әһәмияткә ия;

M_i - эшчәнлекнең нәтижәлелеге критерие иң яхшы әһәмияткә ия;

L_i - эшчәнлекнең нәтижәлелеге критерие иң начар әһәмияткә ия.

5.7. Үлчәү коэффициентлары белән эшчәнлек нәтижәлелеге критерие өстенлек дәрәжәсе билгеләнә. Иң өстенлекле критерийга иң зур коэффициент бирелә.

Чагыштырма үлчәү коэффициенты () түбәндәге формула буенча исәпләнә: K_i

$$K_i = \frac{VK_i}{\sum_{i=1}^n VK_i},$$

кайда - эшчәнлекнең нәтижәлелеген VK_i бәяләүнең i -нчы критерие коэффициентлары.

5.8. Мәгълүмат-методик бүлеге хезмәткәрләре эшчәнлегенә нәтижәлелеге критерийлары буенча үлчәү коэффициентларының иң чик күләме 12 нче таблицада китерелгән.

Мәгълүмат-методика бүлеге хезмәткәрләре эшчәнлегенә нәтижәлелеге критерийлары буенча үлчәү коэффициентларының иң чик жыелма күләме

№ т/б	Вазифа атамасы	Үлчәү коэффициентларының иң югары жыелма күләме
1	2	3
Педагогик хезмәткәрләр вазифаларының һөнәри квалификация төркеме		
1	Методист, өлкән методист	55
Структур бүлекчәләр житәкчеләре вазифаларының һөнәри-квалификация төркеме		
1.	Мәгариф хезмәткәрләренә һөнәри квалификация төркеменә белем бирү эшчәнлеген методик һәм мәгълүмати-технологик тәэмин итү буенча тапшырылган дәүләт вәкаләтләрен гамәлгә ашыручы бүлек _____ _____ _____ структур бүлекчә	60

5.9. Мәгълүмат-методика бүлеге хезмәткәрләре эшчәнлегенә нәтижәлелеге критерийлары, аларның саллы коэффициентлары оешманы гамәлгә куючы тарафыннан раслана.

5.10. Башкарыла торган эшләрнең сыйфаты өчен кызыксындыру характерындагы түләүләр фонды күләме түбәндәге формула буенча исәпләнә:

$$FOT_k = FOT_{do} \times D_k,$$

биредә:

FOT_k - башкарыла торган эшләрнең сыйфаты өчен түләүгә каралган хезмәт өчен түләү фонды;

Төп эш урыны буенча хезмәткәрләрнең вазифаи окладлары (окладлары, хезмәт хакы ставкалары) буенча мәгълүмати-методик бүлекләр хезмәткәрләренә хезмәт өчен түләү фонды;

D_k - башкарыла торган эшләрнең сыйфаты өчен кызыксындыру характерындагы түләүгә хезмәт өчен түләү фонды өлеше.

Түбәндәге эшләрнең сыйфаты өчен кызыксындыру характерындагы түләүгә хезмәт өчен түләү фондының тәкъдим ителә торган күләме төп эш урыны буенча хезмәткәрләрнең вазифаи окладлары (окладлары, хезмәт хакы

ставкалары) буенча мәгълүмат-методика бүлеге хезмәткәрләренә хезмәт өчен түләү фондының 26 проценты күләмендә кабул ителә.

Мәгариф хезмәткәрләренең һөнәри квалификация төркеменең белем бирү эшчәнлеген методик һәм мәгълүмати-техник тәэмин итү буенча тапшырылган дәүләт вәкаләтләрән гамәлгә ашыручы»«Татарстан Республикасы Лаеш муниципаль районының Мәгариф идарәсе» муниципаль казна учреждениесе составындагы мәгълүмати-методик бүлек хезмәткәрләренең хезмәте өчен түләү шартлары турындагы нигезләмәгә 1 нче кушымта.

Мәгълүмат-методика бүлеге
хезмәткәрләренә кызыксындыру характерындагы түләүләр бирелгән дәүләт һәм ведомство бүләкләре исемлеге

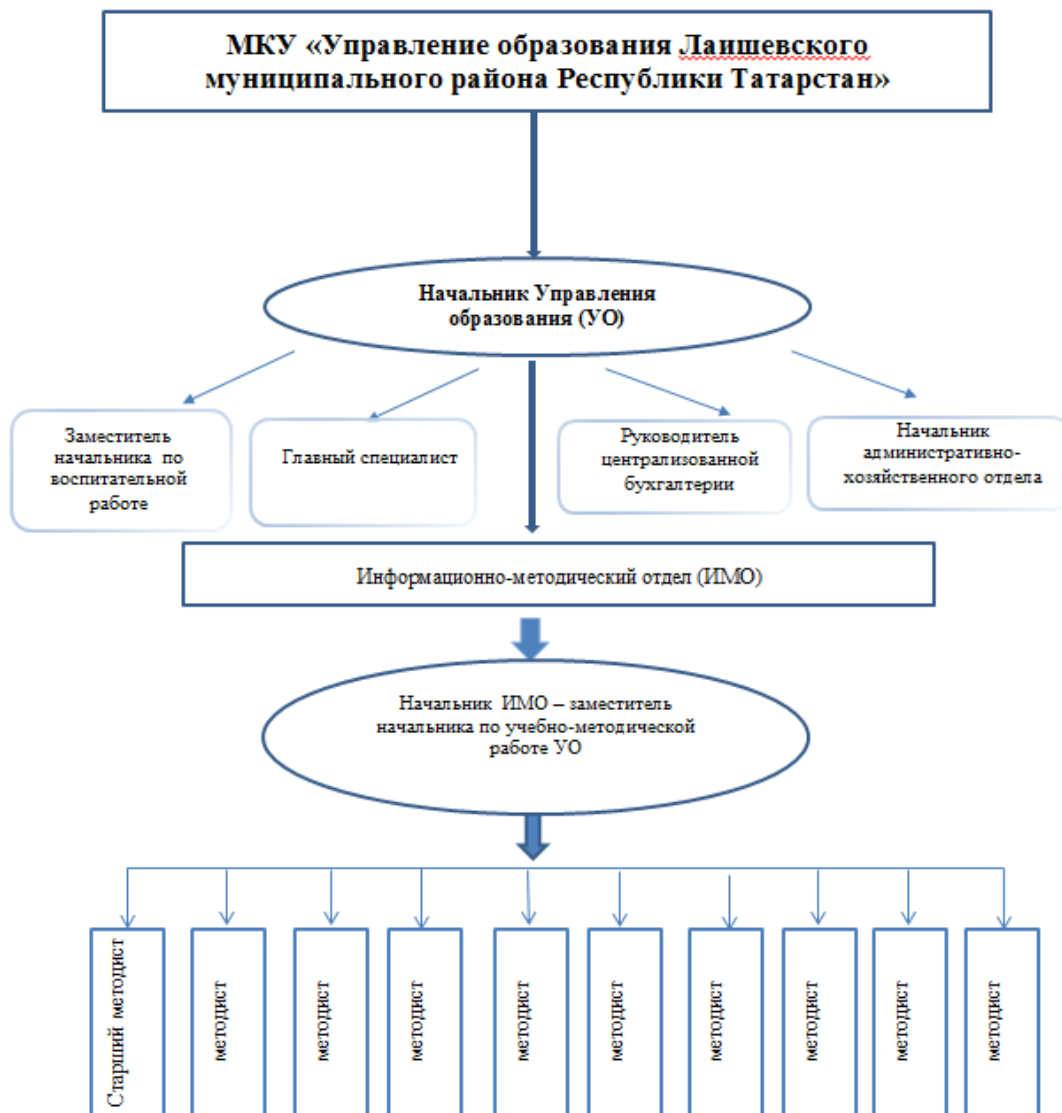
№ т/б	Мактау исеме, бүләкләү
1	2
Россия Федерациясе, Татарстан Республикасы, Совет Социалистик Республикалар Союзының, Совет Социалистик Республикалар Союзы составындагы союздаш һәм автономияле республикаларның, Бәйсез Дәүләтләр Бердәмлегенең дәүләт бүләкләре	
1. Россия Федерациясенең мактаулы исемнәре	
1.1.	Россия Федерациясенең халык укытучысы
1.2.	Россия Федерациясенең атказанган укытучысы
1.3.	Россия Федерациясенең атказанган фән эшлеклесе
1.4.	Россия Федерациясенең атказанган югары мәктәп хезмәткәре
1.5.	Россия Федерациясенең атказанган житештерү буенча белем бирү мастеры
1.6.	Россия Федерациясенең атказанган физик культура хезмәткәре
1.7.	Россия Федерациясенең атказанган мәдәният хезмәткәре
1.8.	Россия Федерациясенең атказанган рәссамы
1.9.	Россия Федерациясенең атказанган икътисадчысы
2. Совет Социалистик Республикалар Союзының мактаулы исемнәре	
2.1.	СССРның халык укытучысы
3. Советлар Социалистик Республикалары берлеге, Бәйсез Дәүләтләр берлеге (БДБ) составында союздаш республикаларның мактаулы исемнәре	
3.1.	Атказанган физкультура һәм спорт эшлеклесе
3.2.	Атказанган спорт эшлеклесе
3.3.	Атказанган физик культура эшлеклесе
3.4.	Атказанган физик культура һәм спорт хезмәткәре
3.5.	РСФСРның атказанган тренеры

3.6.	РСФСРның атказанган мәктәп укытучысы
3.7.	Атказанган һөнәри-техник белем бирү укытучысы
3.8.	Атказанган һөнәри-техник белем бирү мастеры
3.9.	Атказанган һөнәри-техник белем бирү хезмәткәре
3.10.	Атказанган укытучы
3.11.	Югары мәктәпнең атказанган хезмәткәре
3.12.	Атказанган халык мәгарифе хезмәткәре
3.13.	Югары мәктәпнең атказанган эшлеклесе
3.14.	Атказанган фән һәм техника эшлеклесе
3.15.	Атказанган фән эшлеклесе
4. Совет Социалистик Республикалары берлеге, Бәйсез Дәүләтләр берлеге (БДБ) составында автономияле республикаларның мактаулы исемнәре	
4.1.	Атказанган физкультура һәм спорт эшлеклесе
4.2.	Атказанган физик культура һәм спорт хезмәткәре
4.3.	Атказанган мәктәп эшлеклесе
4.4.	Атказанган мәктәп укытучысы
4.5.	Атказанган һөнәри-техник белем бирү укытучысы
4.6.	Атказанган һөнәри-техник белем бирү мастеры
4.7.	Атказанган һөнәри-техник белем бирү хезмәткәре
4.8.	Югары мәктәпнең атказанган хезмәткәре
4.9.	Атказанган фән һәм мәдәният эшлеклесе
4.10.	Атказанган мәдәният хезмәткәре
4.11.	Атказанган фән һәм техника эшлеклесе
4.12.	Атказанган фән эшлеклесе
5. Татарстан Республикасының мактаулы исемнәре	
5.1.	Татарстан Республикасының халык укытучысы
5.2.	Татарстан Республикасының атказанган мәктәп укытучысы
5.3.	Татарстан Республикасының атказанган укытучысы
5.4.	Татарстан Республикасының атказанган фән эшлеклесе
5.5.	Татарстан Республикасының атказанган югары мәктәп хезмәткәре
5.6.	Татарстан Республикасының атказанган физик культура хезмәткәре
5.7.	Татарстан Республикасының атказанган мәдәният хезмәткәре
5.8.	Татарстан Республикасының атказанган икътисадчысы
Кызыксындыру характерындагы түләүләр каралган Россия Федерациясенә, Татарстан Республикасының, Советлар Социалистик Республикалары берлегенә, Россия Советлар Федератив Социалистик Республикасының ведомство (тармак) бүләкләре(награды)	
1. Россия Федерациясе Мәгариф һәм фән министрлыгы (Россия Федерациясе Мәгариф министрлыгы)	
1.1.	Россия Федерациясенә гомуми белем бирү мактаулы хезмәткәре
1.2.	Россия Федерациясенә Башлангыч һөнәри белем бирү мактаулы хезмәткәр
1.3.	Россия Федерациясенә Урта һөнәри белем бирү мактаулы хезмәткәре

1.4.	Россия Федерациясенең Югары һөнәри белем бирү мактаулы хезмәткәр
1.5.	Россия Федерациясенең фән һәм техника өлкәсе мактаулы хезмәткәре
1.6.	Россия Федерациясенең Яшьләр сәясәте өлкәсе мактаулы хезмәткәре
1.7.	Студентларның фәнни-тикшеренү эшен үстерү өчен
2. РСФСР Халык мәгарифе министрлыгы, СССР Мәгариф министрлыгы (РСФСР)	
2.1.	«СССР мәгариф отличнигы» билгесе
2.2.	«Халык мәгарифе отличнигы» билгесе
2.3.	«СССРның һөнәри-техник белем отличнигы» билгесе
2.4.	«РСФСР һөнәри-техник белем отличнигы» билгесе
2.5.	«Россия Федерациясе һөнәри-техник белем отличнигы» билгесе

Татарстан Республикасы Лаеш муниципаль районы Башкарма комитетының 2022елның 30 мартындагы 800 номерлы карарына 2нче кушымта

Муниципаль казна учреждениесе структурасы
«Татарстан Республикасы Лаеш муниципаль районы мәгариф идарәсе»



Татарстан Республикасы Лаеш муниципаль районы Башкарма комитетының 2022елның 30 мартындагы 800 номерлы карарына 3нче кушымта

**«Татарстан Республикасы Лаеш муниципаль районының Мәгариф идарәсе» МКУ
2022 елның 1 мартына
Штат расписаниесе**

вазифасы		Ставкалар саны	
Бүлек башлығы (м.с.)	<i>Мәгариф идарәсе аппараты</i>	1	
Бүлек башлығы урынбасары (м.с.)		1	
баш белгеч (м.с.)		1	
структур бүлекчә башлығы	<i>мәгълүмат-методика бүлеге</i>	1	
методист		9	
өлкән методист		1	
структур бүлекчә житәкчесе	<i>үзәкләштерелгән бухгалтерия</i>	1	
бүлек башлығы	<i>хезмәт хакы исәпләү бүлеге</i>	1	
алып баручы бухгалтер		4	
бухгалтер		1	
бүлек башлығы	<i>бухгалтерлык исәбе һәм хисапчылык бүлеге</i>	1	
алып баручы бухгалтер		5	
бүлек башлығы		1	
әйдәп баручы икътисадчы	<i>Хезмәтне планлаштыру һәм түләү бүлеге</i>	4	
икътисадчы		0,5	
бүлек башлығы (етс)		1	
инженер программист (етс)	<i>административ-хужалык бүлеге</i>	1	
электрохужалык инженеры (етс)		0,5	
бүлмәләрне жыештыручы (етс)		1	
биналарга хезмәт күрсәтү эшчесе (етс)		0,5	
Йөртүче (етс)		2	
секретарь-эшлекле (етс)		1	
Вахтер (етс)		1	
Барлығы:			40,5