



**ПРИКАЗ**

21.12.2021

**БОЕРЫК**

№ 355-П

г. Казань

«Чистайның тарихи үзәге» Истәлекле урыны» төбәк әһәмиятендәге мәдәни мирас объекты территориясе чикләрен һәм сак предметын раслау турында

2002 елның 25 июнендәге 73-ФЗ номерлы Федераль закон нигезендә «Россия Федерациясе халыкларының мәдәни мирас объектлары (тарих һәм мәдәният һәйкәлләре) турында» 2005 елның 1 апрелендәге 60-ТРЗ номерлы Татарстан Республикасы Законы, региональ әһәмияттәге мәдәни мирас объекттын һәм аның территориясен саклап калу һәм дүүләт саклавы максатларында, махсус жайга салу шәһәр төзелеше эшчәнлегенә объектны буларак, боерам:

1. Бу боерыкка 1 кушымта нигезендә «Чистайның тарихи үзәге» Истәлекле урыны» төбәк әһәмиятендәге мәдәни мирас объекты территориясе чикләрен расларга.
2. Бу боерыкка 2 кушымта нигезендә «Чистайның тарихи үзәге» Истәлекле урыны» төбәк әһәмиятендәге мәдәни мирас объекты территориясенә сак предметын расларга.
3. Мәдәни мирас объектларын һәм шәһәр төзелеше эшчәнлеген исәпкә алу бүлегенә әлеге боерыкның күчәрмәсен Татарстан Республикасы Мәдәният министрлыгының «Чистайның тарихи үзәге» Истәлекле урыны» Төбәк (республика) әһәмиятендәге мәдәни мирас объекттын саклау предметын раслау турында» 2013 елның 12 декабрендәге 1034 од номерлы боерыгын гамәлдән чыгару максатларында Татарстан Республикасы Мәдәният министрлыгына жиберергә.
4. Боерыкның үтәлешен контрольдә тотуны үз өстемә алам.

Татарстан  
Республикасы  
мәдәни мирас  
объектларын саклау  
комитетының «\_\_\_»

\_\_\_\_\_ 2021 елның  
\_\_\_\_\_ боерыгына  
2 кушымта

«Чистайның тарихи үзәге» Истәлекле урыны» төбәк әһәмиятендәге мәдәни мирас  
объекты территориясенең **ЧИКЛӘРЕ**

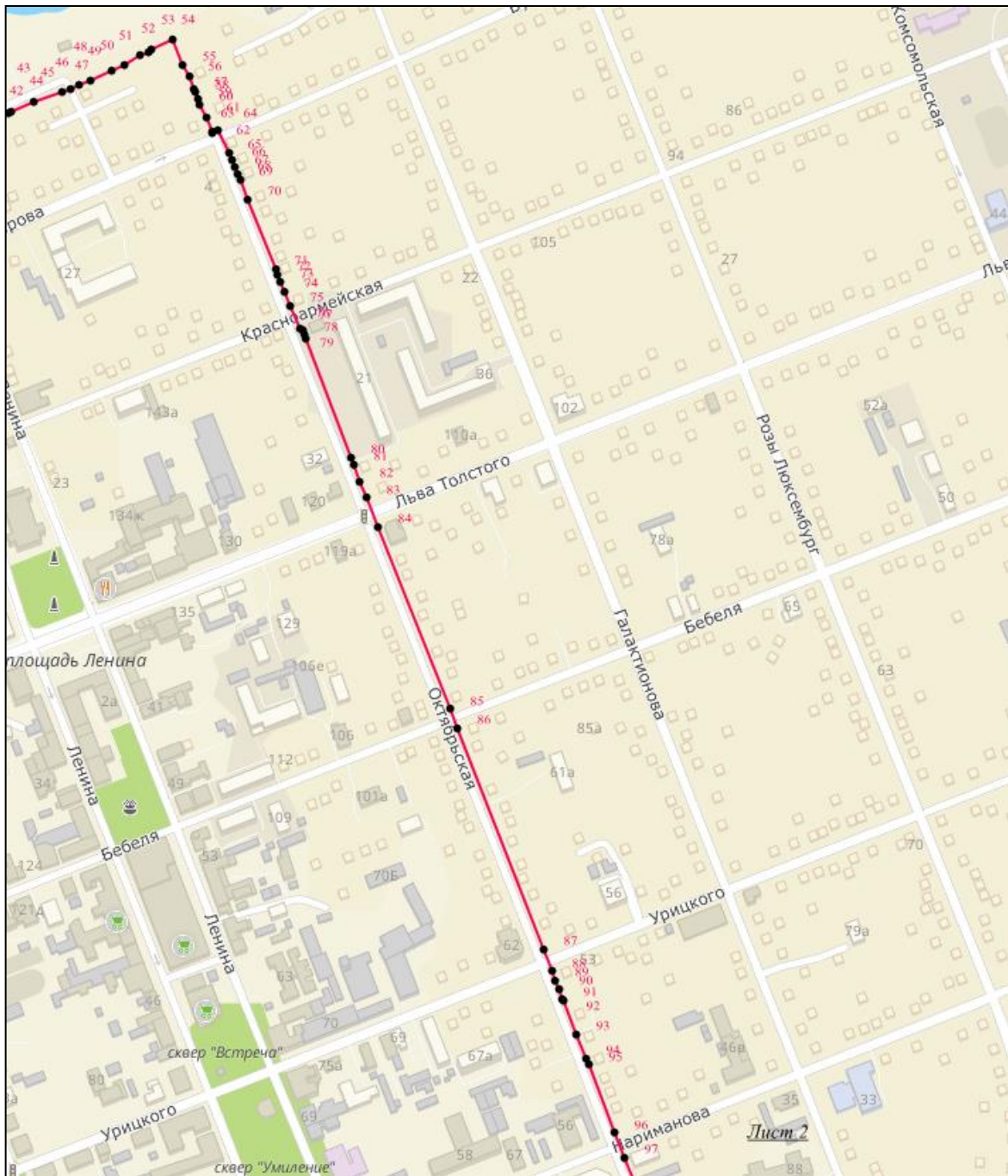
«Чистайның тарихи үзәге» Истәлекле урыны» төбәк әһәмиятендәге мәдәни мирас  
объекты территориясе чикләренең картасы (схемасы)



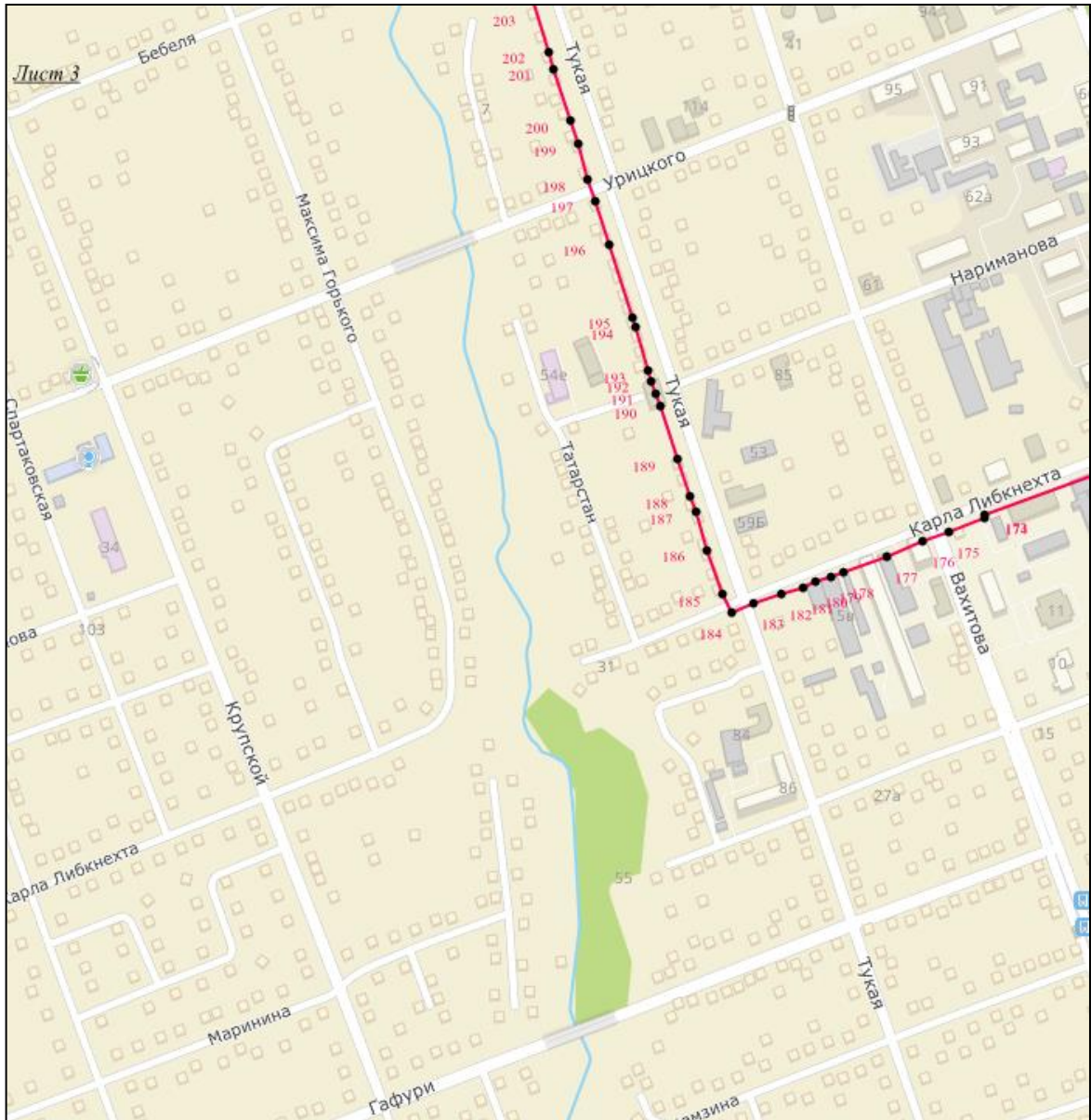
«Чистайның тарихи үзәге» Истәлекле урыны» төбәк әһәмиятендәге мәдәни мирас  
объекты территориясе чикләренәң картасы (схемасы)  
(1бит)



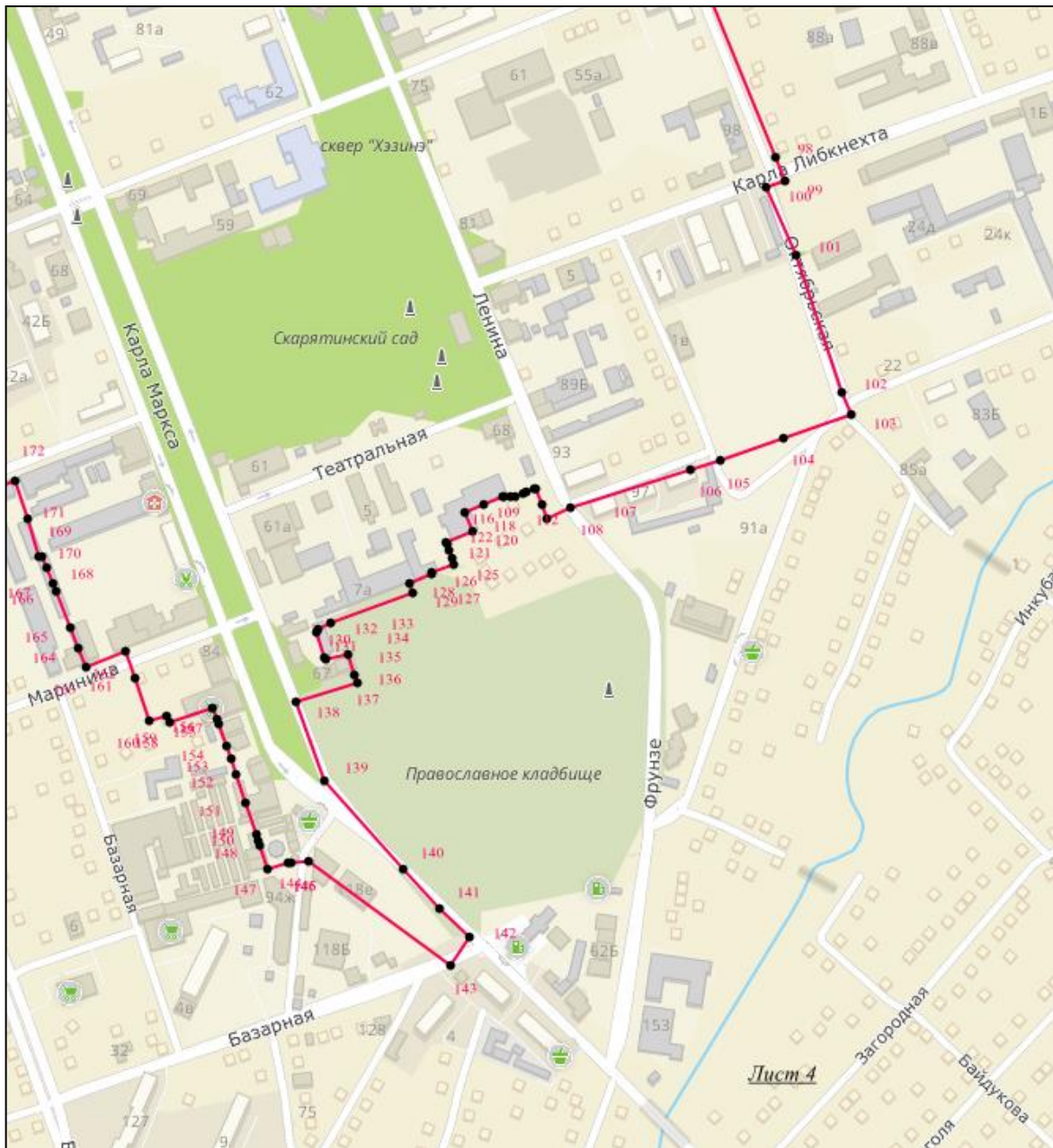
«Чистайның тарихи үзәге» Истәлекле урыны» төбәк әһәмиятендәге мәдәни мирас  
объекты территориясе чикләренәң картасы (схемасы)  
(2 бит)



«Чистайның тарихи үзәге» Истәлекле урыны» төбәк әһәмиятендәге мәдәни мирас  
объекты территориясе чикләренәң картасы (схемасы)  
(3 бит)



«Чистайның тарихи үзәге» Истәлекле урыны» төбәк әһәмиятендәге мәдәни мирас  
объекты территориясе чикләренәң картасы (схемасы)  
(4 бит)



Чистайның тарихи үзәге» Истәлекле урыны» төбәк әһәмиятендәге мәдәни мирас  
объекты территориясе чикләренәң текстлы тасвирламасы

Чикне үтү		Чикне үтү тасвирламасы
ноктадан	ноктага	
1	2	3
1	30	Энгельс урамы буйлап төньяк-көнчыгыш юнәлештә урнашкан 1 нче ноктадан, Чулмана елгасының зур булмаган култыгын кисеп үтеп, 30 нчы ноктадан яр буйлап
30	51	Чулман елгасы ярында урнашкан 30 нчы ноктадан башлап, көнчыгыш юнәлештә квартал эчендәге жир кишәрлекләре буйлап Затонская урамы буйлап 51 нче ноктага кадәр
51	103	51 нче ноктадан алып квартал эчендә урнашкан 12 нче йорттан ерак түгел, Октябрь урамы буйлап көньяк-көнчыгыш юнәлештә, Бутлеров ур., Красноармейская ур., Лев Толстой ур., Бебель ур., Урицкий ур., Нариманов ур., Карл Либкнехт ур., 103 нче ноктага кадәр
103	138	Октябрь урамы һәм Фрунзе урамы киселешендә урнашкан 103 нче ноктадан алып квартал эчендәге жир кишәрлекләре буенча көньяк-көнбатыш юнәлештә 138 нче ноктага кадәр
138	142	Карл Маркс урамы буйлап көньяк-көнчыгыш юнәлештә Казан Изге Ана иконасы чиркәве янында урнашкан 138 нче ноктадан алып 142 нче ноктага кадәр
142	143	Карл Маркс урамы һәм Базарная урамы чатында урнашкан 142 нче ноктадан алып көньяк-көнбатыш юнәлештә 143 нче ноктага кадәр
143	171	Базарлы урамы һәм Некрасов урамы чатында урнашкан 143 нче ноктадан төньяк-көнбатыш юнәлештә квартал эчендәге жир кишәрлекләре буенча Маринин урамы киселешен 171 нче ноктага кадәр
171	184	Карл Либкнехт урамы буйлап көньяк-көнбатыш юнәлештә 9 нчы йорт янында урнашкан 171 нче ноктадан алып 184 нче ноктага кадәр
184	209	Карл Либкнехт урамы һәм Тукай урамы чатында урнашкан 184 нче ноктадан алып квартал эчендәге жир кишәрлекләре буенча төньяк юнәлештә параллель рәвештә Тукай урамы белән 209 нчы ноктага кадәр
209	215	176 номерлы йорт янында урнашкан 209 нчы ноктадан төньяк-көнчыгыш юнәлештә параллель рәвештә Бебель урамы белән 215 нче ноктага кадәр
215	218	Вахитов урамы һәм Вахитов урамы киселешендә урнашкан 215 нче ноктадан алып 218 нче ноктага кадәр төньяк юнәлештә параллель рәвештә
218	220	Вахитов урамы һәм Толстой урамы чатында урнашкан 218 нче ноктадан алып көнчыгыш юнәлештә 220 нче ноктага кадәр
220	1	Лев Толстой урамы һәм Демьян Бедный урамы киселешендә урнашкан 220 нче ноктадан алып төньяк юнәлештә квартал эчендәге жир кишәрлекләре буйлап параллель рәвештә Демьян Бед урамы һәм



		Бутлеров урамы буйлап Энгельс урамы белән кисешкәнгә кадәр, аннары көнбатыш юнәлештә 1 нче ноктага кадәр
--	--	--

«Чистайның тарихи үзәге» Истәлекле урыны» төбәк әһәмиятендәге мәдәни мирас объекты территориясе чикләренәң характерлы нокталары координатлары

Нокта №	Нокталарның МСК-16 тагы координатлары	
	X	Y
1	430520.40	2211404.24
2	430540.29	2211402.77
3	430566.21	2211404.78
4	430581.69	2211402.53
5	430592.15	2211406.76
6	430603.81	2211406.93
7	430622.20	2211407.84
8	430629.49	2211409.51
9	430647.42	2211413.23
10	430657.17	2211428.46
11	430673.35	2211430.74
12	430690.25	2211440.56
13	430714.84	2211457.48
14	430734.70	2211484.42
15	430751.33	2211512.24
16	430752.20	2211514.63
17	430759.06	2211541.80
18	430768.32	2211564.34
19	430774.64	2211591.53
20	430783.24	2211619.76
21	430782.54	2211639.60
22	430782.58	2211667.27
23	430784.08	2211668.36
24	430789.20	2211703.37
25	430795.34	2211748.59
26	430799.87	2211779.81
27	430800.94	2211795.20
28	430804.15	2211825.08
29	430798.65	2211830.92
30	430789.83	2211831.79
31	430767.80	2211851.55
32	430767.51	2211864.06
33	430767.40	2211864.10
34	430713.40	2211889.64
35	430708.94	2211891.59
36	430701.12	2211897.31

37	430703.63	2211909.06
38	430705.58	2211913.73
39	430710.44	2211924.77
40	430715.85	2211937.55
41	430717.82	2211942.23
42	430722.61	2211952.86
43	430723.83	2211955.75
44	430733.06	2211977.40
45	430741.19	2212005.00
46	430744.19	2212013.91
47	430748.11	2212021.64
48	430752.20	2212032.38
49	430761.36	2212052.47
50	430766.62	2212065.19
51	430774.93	2212081.03
52	430777.19	2212089.04
53	430779.89	2212091.14
54	430789.12	2212112.30
55	430764.56	2212121.79
56	430754.28	2212127.23
57	430741.41	2212131.63
58	430738.70	2212132.58
59	430731.75	2212135.30
60	430725.93	2212137.06
61	430714.63	2212143.26
62	430700.72	2212148.60
63	430699.79	2212148.96
64	430701.74	2212154.60
65	430679.90	2212163.94
66	430673.43	2212166.73
67	430665.64	2212169.40
68	430659.72	2212171.74
69	430653.66	2212174.12
70	430634.73	2212181.26
71	430567.40	2212206.40
72	430561.67	2212208.68
73	430555.79	2212211.17
74	430546.01	2212214.50
75	430531.43	2212220.55
76	430510.48	2212229.11
77	430509.36	2212231.29
78	430504.07	2212233.28
79	430500.64	2212234.45
80	430385.11	2212275.17
81	430378.95	2212278.11
82	430362.88	2212283.76
83	430346.94	2212289.65
84	430318.74	2212300.49
85	430143.47	2212365.56
86	430124.77	2212371.74

87	429911.48	2212451.10
88	429890.19	2212458.42
89	429881.53	2212461.55
90	429872.83	2212464.89
91	429863.70	2212468.44
92	429861.31	2212469.11
93	429829.43	2212480.77
94	429805.90	2212490.03
95	429799.58	2212492.26
96	429734.26	2212515.97
97	429709.90	2212524.87
98	429549.44	2212587.14
99	429529.92	2212594.62
100	429524.79	2212578.55
101	429465.20	2212602.42
102	429346.76	2212640.18
103	429326.98	2212647.65
104	429308.37	2212589.56
105	429289.76	2212533.57
106	429283.11	2212508.59
107	429251.75	2212404.25
108	429243.49	2212383.91
109	429255.56	2212379.43
110	429269.51	2212373.84
111	429269.19	2212373.25
112	429266.53	2212366.50
113	429265.25	2212364.00
114	429262.53	2212356.25
115	429262.56	2212353.00
116	429262.72	2212346.50
117	429262.94	2212346.25
118	429256.39	2212329.55
119	429249.45	2212312.62
120	429232.88	2212319.79
121	429223.70	2212296.54
122	429222.93	2212296.68
123	429216.94	2212298.68
124	429211.08	2212300.65
125	429204.93	2212302.72
126	429198.57	2212283.01
127	429197.03	2212283.60
128	429190.16	2212263.91
129	429181.98	2212266.83
130	429156.45	2212195.30
131	429151.56	2212184.33
132	429149.60	2212183.10
133	429127.24	2212189.25
134	429125.24	2212190.47
135	429129.68	2212209.19
136	429112.13	2212214.72
137	429104.83	2212217.80
138	429089.12	2212163.36

139	429021.44	2212187.10
140	428943.73	2212253.67
141	428909.12	2212284.60
142	428884.41	2212309.25
143	428860.37	2212292.26
144	428952.41	2212171.99
145	428951.64	2212157.14
146	428951.48	2212154.10
147	428946.22	2212136.07
148	428966.10	2212130.66
149	428971.05	2212129.42
150	428976.82	2212128.09
151	429003.47	2212118.17
152	429027.93	2212111.34
153	429041.38	2212107.57
154	429052.29	2212103.72
155	429071.59	2212096.89
156	429075.88	2212096.01
157	429086.32	2212091.61
158	429074.77	2212054.28
159	429079.67	2212052.53
160	429075.34	2212037.72
161	429112.76	2212025.87
162	429135.40	2212017.83
163	429123.07	2211983.75
164	429139.27	2211977.69
165	429157.14	2211970.95
166	429189.12	2211958.55
167	429195.70	2211956.04
168	429208.91	2211951.23
169	429219.26	2211947.17
170	429218.37	2211944.74
171	429251.34	2211936.42
172	429284.87	2211926.06
173	429247.99	2211820.07
174	429246.33	2211820.14
175	429234.64	2211788.48
176	429226.43	2211765.84
177	429214.07	2211733.60
178	429201.26	2211695.71
179	429197.33	2211683.64
180	429192.94	2211671.16
181	429188.65	2211659.22
182	429183.06	2211640.43
183	429174.86	2211615.64
184	429167.24	2211596.09
185	429184.23	2211588.74
186	429222.91	2211576.53
187	429256.68	2211566.63
188	429269.47	2211562.18
189	429302.36	2211552.21
190	429348.93	2211537.13
191	429360.85	2211533.56
192	429371.86	2211530.26

193	429380.30	2211527.73
194	429418.43	2211517.38
195	429427.80	2211514.69
196	429491.92	2211495.18
197	429530.09	2211484.13
198	429548.44	2211478.15
199	429579.84	2211470.03
200	429600.57	2211463.48
201	429645.79	2211449.75
202	429660.87	2211445.75
203	429710.05	2211432.08
204	429727.94	2211426.74
205	429756.83	2211419.86
206	429762.62	2211418.51
207	429781.80	2211397.28
208	429788.59	2211396.23
209	429799.83	2211401.15
210	429801.96	2211422.06
211	429804.24	2211430.60
212	429805.55	2211433.95
213	429813.64	2211470.87
214	429829.42	2211512.30
215	429849.05	2211565.74
216	429882.54	2211555.69
217	430075.21	2211498.05
218	430104.44	2211494.48
219	430107.12	2211510.51
220	430125.11	2211614.71
221	430266.10	2211591.58
222	430278.12	2211588.04
223	430301.02	2211581.30
224	430318.70	2211579.83
225	430338.96	2211575.50
226	430356.07	2211572.10
227	430357.28	2211571.61
228	430371.08	2211568.27
229	430374.38	2211567.28
230	430374.44	2211567.46
231	430381.85	2211565.66
232	430384.47	2211565.20
233	430398.05	2211562.32
234	430403.42	2211561.22
235	430414.42	2211559.31
236	430428.90	2211556.11
237	430444.66	2211552.38
238	430449.89	2211550.71
239	430458.87	2211547.57
240	430470.89	2211544.81
241	430516.96	2211534.28
242	430526.42	2211532.42
243	430528.94	2211529.37
244	430527.66	2211512.79
245	430526.10	2211489.16
246	430524.44	2211465.17

247	430521.88	2211434.17
1	430520.40	2211404.24

Татарстан Республикасы мәдәни  
мирас объектларын саклау  
комитетының «\_\_\_» \_\_\_\_\_  
2021 елның \_\_\_\_\_ боерыгына 2  
кушымта

Чистайның тарихи үзәге» Истәлекле урыны» төбәк әһәмиятендәге мәдәни мирас  
объектыгың **САК ПРЕДМЕТЫ**

### **1. Шәһәр төзелеше һәм планлаштыру характеристикалары.**

1.1 XVII-XVIII гасырларда даими шәһәр төзелеше системасы элементлары, шул исәптән: борынгы юллар трассалары, тарихи килеп туган трактлар буенча шәһәргә төп тарихи керү юллары - Казан тракты (Энгельс ур.), Оренбург тракты (К. Маркс ур.), элеккеге яр буе урамы (Бутлеров ур.).

1.2 даими планлаштыру структурасы элементлары (XVIII гасыр ахыры – XIX гасыр ахыры), шул исәптән: тарихи урамнар; тарихи майданнар; скверлар һәм бульварлар; яр буе, пляж, яр буе территориясе.

1.3 кварталларның тарихи конфигурациясе һәм урамнар буенда төзелешнең тарихи линиясе (XVIII гасыр ахыры – XX гасыр уртасы). Ландшафтные характеристики.

1.4 Табигый ландшафт элементлары – рельеф, яр үрләре, Чулман елгасы акваториясе кишәрлеге (Берняжка елгасы тамагы).

### **1. Күләм-киңлек характеристикалары.**





1.1 Шәһәрнең тарихи үзәге Чулман ярыннан һәм «Жукотин» шәһәрлеге – Болгар дүләтенең Жукотин кнәзлеге үзәге», X – XIII гасырлар, XIII – XIV гасырлар, федераль әһәмияттәге мәдәни мирас объектыннан панорама

### **2. Корылма һәм төзекләндерүнең кыйммәтле элементлары**

2.1 Ландшафт-мәдәни комплекслар: сакланып калган тарихи яшеләндерү элементлары - Скарятин бакчасы, Ленин һәм К. Маркс урамнары буенча бульварлар.

2.2 Россия Федерациясе халыкларының мәдәни мирас объектларының (тарихи һәм мәдәни һәйкәлләрнең) бердәм дүләт реестрына кертелгән мәдәни мирас объектлары, ачыкланган мәдәни мирас объектлары.

2.3 Тарихи әһәмияткә ия шәһәр барлыкка ктерүче объектлар, аларның төп күләм-планлау һәм стилистик карарлары, фасад бизәкләре һәм түбә материаллары белән.

№ п/п	Объектның атамасы	Адрес	Объектның фотосы
1	2	3	4
1.	<b>Бер катлы агач йорт</b>	Чистай шәһәре, К.Маркс урамы, 29 йорт, лит. А	
2.	<b>Ике каты таш торак йорт, XX гасырның 40 еллары</b>	Чистай шәһәре, Л.Толстой урамы, 143 йорт, лит. А	
3.	<b>Агач ике катлы торак йорт, XX гасыр башы</b>	Чистай шәһәре, К.Маркс урамы, 39 нчы йорт, лит. А	
4.	<b>Кирпеч бизәкле капка белән ярымташ торак йорт</b>	Чистай шәһәре, Вахитов урамы, 73 йорт, лит. А, А1	

5.	<b>Бер катлы агач торак йорт</b>	Чистай шәһәре, К.Маркс урамы, 63 йорт, лит. А	
6.	<b>Ярымташ торак йорт, XIX гасыр ахыры - XX гасыр башы</b>	Чистай шәһәре, Ленин урамы, 77 йорт, лит. Б	
7.	<b>XX ике катлы агач торак йорты</b>	Чистай шәһәре, К.Маркс урамы, 5 йорт, лит. А	
8.	<b>Ярымташ ике катлы агач йорт, XIX гасыр башы</b>	Чистай шәһәре, Урицкий урамы, 69 йорт, лит. Б	