



**ПРИКАЗ**

01.12.2021

**БОЕРЫК**

№

291-П

Татарстан Республикасы, Казан шәһәре, Бауман урамы, 32 йорт адресы буенча урнашкан «В.И.Щетинкин йорты, XIX гасыр башы, 1856-1857 елларда үзгәртеп төзелгән» ачыкланган мәдәни мирас объекттын «В.И.Щетинкин йорты, XIX гасыр башы, 1856-1857 елларда үзгәртеп төзелгән» сыйфатында төбәк әһәмиятендәге мәдәни мирас объекты сыйфатында Россия Федерациясе халыкларының мәдәни мирас объектларының (тарихи һәм мәдәни һәйкәлләренә бердәм дәүләт реестрына кергү, чикләрен, аның территориясеннән файдалану режимын һәм сак предметын раслау турында

«Россия Федерациясе халыкларының мәдәни мирас объектлары (тарих һәм мәдәният һәйкәлләре) турында» 2002 елның 25 июнендәге 73-ФЗ номерлы Федераль закон, «Татарстан Республикасында мәдәни мирас объектлары турында» 2005 елның 1 апрелендәге 60-ТРЗ номерлы Татарстан Республикасы Законы, Татарстан Республикасы Министрлар Кабинетының «Төбәк әһәмиятендәге мәдәни мирас объекттын яисә жирле (муниципаль) әһәмияттәге мәдәни мирас объекттын Россия Федерациясе халыкларының мәдәни мирас объектларының (тарих һәм мәдәният һәйкәлләренә) бердәм дәүләт реестрына төбәк әһәмиятендәге мәдәни мирас объекттын кергү турында карар кабул итү тәртибе турындагы Нигезләмәне раслау турында» 2016 елның 10 июнендәге 393 номерлы карары, 2021 елның 2 сентябрәндәге елгы дәүләт тарихи-мәдәни экспертизасының уңай нәтижәсе нигезендә, боерам:

1. Татарстан Республикасы, Казан шәһәре, Бауман урамы, 32 йорт адресы буенча урнашкан «В.И.Щетинкин йорты, XIX гасыр башы, 1856-1857 елларда үзгәртеп төзелгән» ачыкланган мәдәни мирас объекттын «В.И.Щетинкин йорты» XIX гасыр башы, 1856-1857 елларда үзгәртеп төзелгән, арх.Киливейн, сыйфатында төбәк әһәмиятендәге мәдәни мирас объекты сыйфатында Россия Федерациясе

халыкларының мәдәни мирас объектларының (тарихи һәм мәдәни һәйкәлләренен бердәм дәүләт реестрына кертергә.

2. Бу боерыкка 1 кушымта нигезендә Татарстан Республикасы, Казан шәһәре, Бауман урамы, 32 йорт адресы буенча урнашкан «В.И.Щетинкин йорты» XIX гасыр башы, 1856-1857 елларда үзгәртеп төзелгән, арх.Киливейн, төбәк әһәмиятендәге мәдәни мирас объекты территориясенә чикләрен расларга.

3. Бу боерыкка 2 кушымта нигезендә Татарстан Республикасы, Казан шәһәре, Бауман урамы, 32 йорт адресы буенча урнашкан «В.И.Щетинкин йорты» XIX гасыр башы, 1856-1857 елларда үзгәртеп төзелгән, арх.Киливейн, төбәк әһәмиятендәге мәдәни мирас объекты территориясеннән файдалану режимын расларга.

4. Бу боерыкка 3 кушымта нигезендә Татарстан Республикасы, Казан шәһәре, Бауман урамы, 32 йорт адресы буенча урнашкан «В.И.Щетинкин йорты» XIX гасыр башы, 1856-1857 елларда үзгәртеп төзелгән, арх.Киливейн, төбәк әһәмиятендәге мәдәни мирас объектының сак предметын расларга.

5. Бу боерыкның үтәләшен контрольдә тотуны үз өстемә алам.

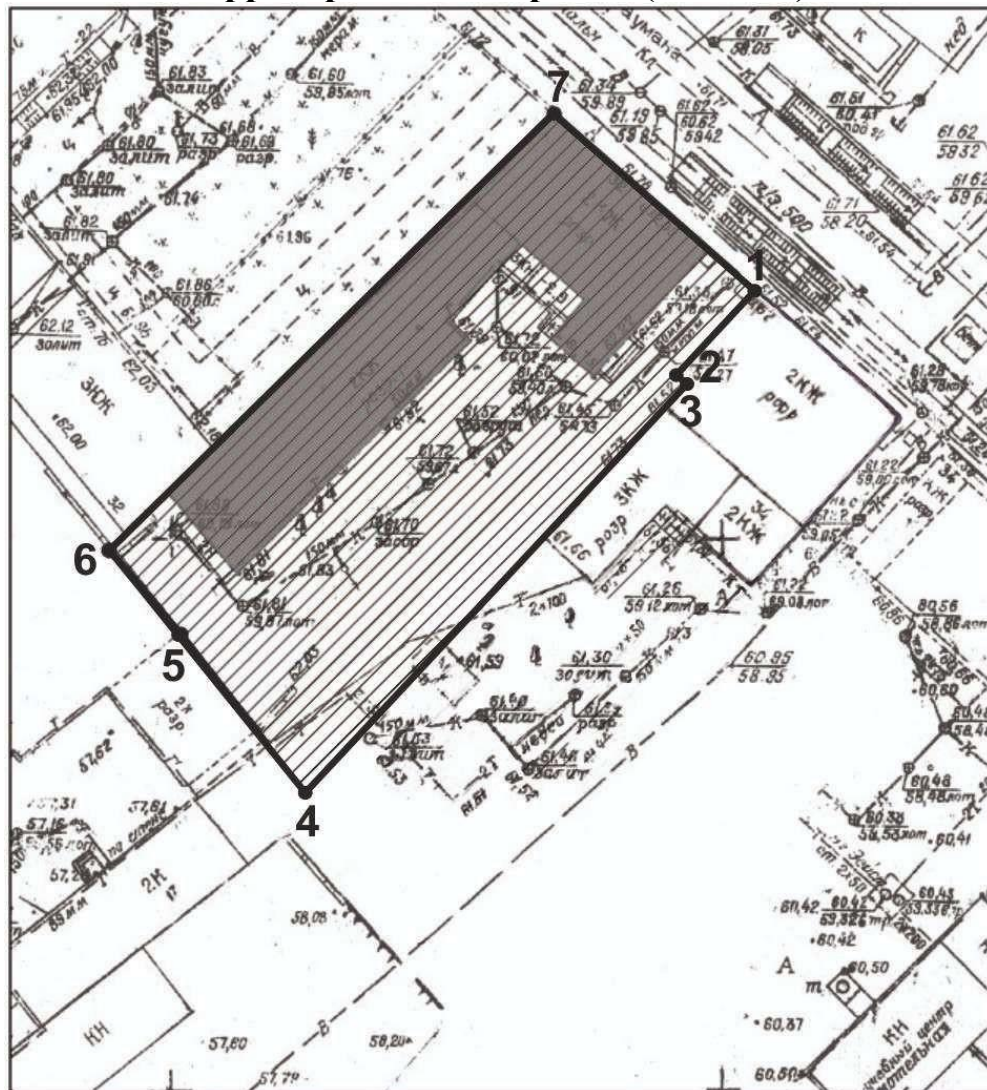
Рәис

И.Н. Гуцин

Татарстан Республикасы мәдәни  
мирас объектларын саклау  
комитетының «\_\_\_» \_\_\_\_\_  
\_\_\_\_\_ елның \_\_\_\_\_ боерыгына  
1 кушымта

Татарстан Республикасы, Казан шәһәре, Бауман урамы, 32 йорт адресы буенча  
урнашкан «В.И.Щетинкин йорты» XIX гасыр башы, 1856-1857 елларда  
үзгәртеп төзелгән, арх.Киливейн, төбәк әһәмиятендәге мәдәни мирас объекты  
**территориясенә чикләре**

Татарстан Республикасы, Казан шәһәре, Бауман урамы, 32 йорт адресы буенча  
урнашкан «В.И.Щетинкин йорты» XIX гасыр башы, 1856-1857 елларда  
үзгәртеп төзелгән, арх.Киливейн, төбәк әһәмиятендәге мәдәни мирас объекты  
**территориясенә картасы (схемасы)**



Условные обозначения:

- объект культурного наследия
- территория объекта культурного наследия

Татарстан Республикасы, Казан шәһәре, Бауман урамы, 32 йорт адресы буенча урнашкан «В.И.Щетинкин йорты» XIX гасыр башы, 1856-1857 елларда үзгәртеп төзелгән, арх.Киливейн, төбәк эһәмиятендәге мәдәни мирас объекты территориясенә чикләренә **картографик тасвирламасы**

Татарстан Республикасы, Казан шәһәре, Бауман урамы, 32 йорт адресы буенча урнашкан «В.И.Щетинкин йорты» XIX гасыр башы, 1856-1857 елларда үзгәртеп төзелгән, арх.Киливейн, төбәк эһәмиятендәге мәдәни мирас объекты территориясенә чикләре түбәндәгечә үтә:

**көнъяк-көнбатыш өлеш:** квартал эчендәге чик буйлап (6-5-4 борылыш нокталары);

**төнъяк-көнбатыш өлеш:** Бауман урамыннан ян чик буйлап (7-6 борылыш нокталары);

**төнъяк-көнчыгыш өлеш:** Бауман урамы буйлап кызыл линия (7-1 борылыш нокталары);

**көнъяк-көнчыгыш өлеш:** Бауман урамыннан ян чик буйлап (1-2-3-4 борылыш нокталары).

Татарстан Республикасы, Казан шәһәре, Бауман урамы, 32 йорт адресы буенча урнашкан «В.И.Щетинкин йорты» XIX гасыр башы, 1856-1857 елларда үзгәртеп төзелгән, арх.Киливейн, төбәк эһәмиятендәге мәдәни мирас объекты территориясенә чикләренә **борылыш нокталары таблицасы**

№	Ноктаның жирле координаталар системасындагы координаталары (МСК-16)	
	Х	Ү
1	476240.01	1304846.34
2	476232.60	1304838.27
3	476231.59	1304839.95
4	476194.37	1304805.15
5	476208.28	1304793.99
6	476216.00	1304787.53
7	476255.63	1304827.74

Татарстан Республикасы мәдәни  
мирас объектларын саклау  
комитетының «\_\_\_» \_\_\_\_\_  
\_\_\_\_\_ елның \_\_\_\_\_ боерыгына  
2 кушымта

Татарстан Республикасы, Казан шәһәре, Бауман урамы, 32 йорт адресы буенча урнашкан «В.И.Щетинкин йорты» XIX гасыр башы, 1856-1857 елларда үзгәртеп төзелгән, арх.Киливейн, төбәк әһәмиятендәге мәдәни мирас объекты территориясеннән **файдалану режимы**

Татарстан Республикасы, Казан шәһәре, Бауман урамы, 32 йорт адресы буенча урнашкан «В.И.Щетинкин йорты» XIX гасыр башы, 1856-1857 елларда үзгәртеп төзелгән, арх.Киливейн, төбәк әһәмиятендәге мәдәни мирас объекты территориясенә чикләрендә түбәндәгеләр **рөхсәт ителә:**

- мәдәни мирас объектының физик сакланышын тәмин итүгә юнәлдерелгән мәдәни мирас объекттын саклап калу эшләрен башкару, шул исәптән консервацияләү, ремонтлау, реставрацияләү, заманча файдалануга яраклаштыру;

- мәдәни мирас объектының сакланышын тәмин итү таләпләренә каршы килмәгән һәм мәдәни мирас объектының заманча шартларда эшләвен тәмин итәргә мөмкинлек бирә торган хужалык эшчәнлеген алып бару;

- мәдәни мирас объекттын, аның үзенчәлекләрен үзгәртмичә, сак предметын тәшкит итүче функциональ файдалануның төрләре нигезендә заманча файдалануда файдалану һәм аларның жайлашуы;

- «Россия Федерациясе халыкларының мәдәни мирас объектлары (тарихи һәм мәдәни ядкарлары) турында» 2002 елның 25 июнендәге 73-ФЗ номерлы Федераль закон таләпләрен исәпкә алып, мәдәни мирас объектының бөтенлеген боза торган корылмаларны һәм объектларны, шул исәптән вакытлыча, жимерү;

- гамәлдәге инженерлык инфраструктурасы объектларын (тышкы су белән тәмин итү, канализация, жылылык белән тәмин итү, газ, электр белән тәмин итү, телефонлаштыру һ.б.) капитал ремонтлау, шулай ук башкарыла торган эшләр (шул исәптән динамик йогынты) мәдәни мирас объектына йогынты ясамау шарты белән инженерлык инфраструктурасының яңа объектларын жир асты юлы белән салу;

- мәдәни мирас объекттын саклап калуга, алардан файдалануга һәм аларны популярлаштыруга юнәлтелгән территорияне төзекләндерү;

- майданчыкларда традицион материалларны (кирпеч, таш, гранит һәм башка табигый материалларны, шулай ук табигый материалларны) куллану;

- тарихи мохит элементлары характеристикаларына жавап бирә торган аерым урнаштырылган яктырту жиһазларын куллану;

- яшелләндерү: агачларны яшелләндерү, агачларны санитар кисү, яшелләндерүнең яңа элементларын утырту;

- тарихи-шәһәр төзелеше мохитен саклап калу, мемориаль һәм архитектура-ансамбль мөнәсәбәтендә югалган тарихи элементларны (Россия Федерациясе халыкларының мәдәни мирас объектлары (тарих һәм мәдәният һәйкәлләре турында) 2002 елның 25 июнендәге 73-ФЗ номерлы Федераль закон таләпләрен исәпкә алып,

аларны торгызу өчен кирәкле житәрлек фәнни мәгълүматлар булган очракта биналарны, корылмаларны, кече архитектура рәвешләрен, коймаларны) торгызу;

- мәдәни мирас объектының төп фасадында мәгълүмати язмалар һәм билгеләр урнаштыру беренче каттан да югары түгел;

- кулланучылар игътибарына «Кулланучылар хокукларын яклау турында» 1992 елның 07 февралендәге 2300-1 номерлы Федераль закон таләпләренә туры китерү өчен билгеләнгән тышкы мәгълүмат чараларын (вывескаларны) урнаштыру: эшчәнлек профиле, оешманың фирма исеме, аның урнашкан урыны (адресы) һәм эш режимы, индивидуаль эшкуарны дәүләт теркәве турында һәм аны теркәгән органның исеме турындагы мәгълүмат законнар нигезендә;

- тышкы мәгълүмат чаралары (вывескалар) биеклегә фриз биеклегеннән 2/3 артык булмаска тиеш, катлар тәрәзәләре арасына теге яки бу корылманы урнаштыру регламентлаштырыла.

Югарыда атап үтелгән барлык эшләр «Россия Федерациясе халыкларының мәдәни мирас объектлары (тарих һәм мәдәният һәйкәлләре) турында» 2002 елның 25 июнендәге 73-ФЗ номерлы Федераль закон таләпләре нигезендә башкарыла.

Татарстан Республикасы, Казан шәһәре, Бауман урамы, 32 йорт адресы буенча урнашкан «В.И.Щетинкин йорты» XIX гасыр башы, 1856-1857 елларда үзгәртеп төзелгән, арх.Киливейн, төбәк эһәмиятендәге мәдәни мирас объекты территориясенә чикләрендә түбәндәгеләр **тыела:**

- капитал төзелеш объектларын төзү һәм һәйкәл яисә капитал төзелеш объектларының ансамбле территориясендәге күләм-пространство характеристикаларын арттыру; мәдәни мирас объектын яисә аның аерым элементларын саклап калу, мәдәни мирас объектының тарихи-шәһәр төзелеше яисә табигый мохитен саклау эшләреннән тыш, жир, төзелеш, мелиоратив һәм башка эшләр башкару;

- кондиционерларның мәдәни мирас объектының фасадларында һәм түбәсендә, эре габаритлы антенналар һәм инженерлык жиһазларының башка элементларын урнаштыру;

- тышкы реклама чараларын урнаштыру;

- жир өсте ысулы белән инженерлык инфраструктурасы объектларын (тышкы су белән тәмин итү, канализация, жылылык белән тәмин итү, газ белән тәмин итү, электр белән тәмин итү, телефонлаштыру һ.б.) үткәру;

- киосклар, павильоннар, лапаслар, кече архитектур формалар урнаштыру, югалганнарны торгыздан тыш;

- динамик йөкләнеш тудыручы технологияләргә (бәрмәле машиналардан куллану, кривошипно-шатунлы механизмнар, чүкечләр һәм бәрмә хәрәкәтнең башка механизмнарын куллану, мәдәни мирас объектына һәм аның әйләнә-тирәсендәге төзелешләргә күпсанлы машиналарны берьюлы куллану);

- мәдәни мирас объекты территориясен теләсә кайсы төрдәге һәм формадагы төзелеш, көнкүреш калдыклары белән чүпләү;

- агачларны кисү, санитар кисүләрдән тыш.



Татарстан Республикасы мәдәни  
мирас объектларын саклау  
комитетының «\_\_\_» \_\_\_\_\_  
\_\_\_\_\_ елның \_\_\_\_\_ боерыгына  
3 кушымта

Татарстан Республикасы, Казан шәһәре, Бауман урамы, 32 йорт адресы буенча урнашкан «В.И.Щетинкин йорты» XIX гасыр башы, 1856-1857 елларда үзгәртеп төзелгән, арх.Киливейн, төбәк әһәмиятендәге мәдәни мирас объектынның **сак**  
**предметы**

1. Тарихи даими төзелеш структурасында шәһәр төзелеше һәм композицион характеристикалар (төзелешнең кызыл сызыкларын беркетә), тарихи урнашкан чикләрдәге территория;

2. Подваллар, антресоль катлы, ишегалды ягыннан чыгыш ясаучы ризалитлары булган ике катлы бинаның күләм-киңлек структурасы; капитал стеналар чикләрендә бинаның планировка структурасы;

3. Конструктив схема: чын кирпич диварлар; уемнарның чын кирпич тоташтыргычлар; тарихи баскычларның урнашу урыны, конфигурациясе, конструкцияләре;

4. Ызанлы түбәнең тарихи конфигурациясе, биеклек тамгалары һәм түбәнең конструктив чишелеше, түбә материалы - ике катлы коңгырт түбә, су бүлеп чыгаруның тарихи системасы (тарихи материаллар буенча, хәзерге вакытта югалган);

5. Фасадларның композициясе һәм архитектур чишелеше, фасадларны бизәү:

- фасадларның бизәлеше һәм архитектур детальләре: фасадларны буяулы шома штукатурка белән бизәү. Беренче катның диварларын ясау;

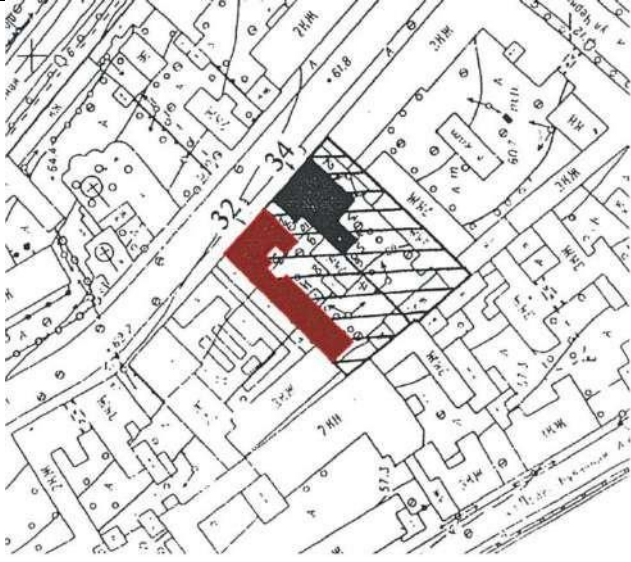

- буяулы шома штукатурканың архитектура детальләрен бизәү: ак ташлы, зур, шомартылган кәрниз. Фриз һәм икенче катның тәрәзә өлешен филенкалы турыпочмаклы түшәкләр белән бизәү. Ике катлы тяга – кирпич орнаменталь кладкасының янәшәсендәге баскычлы, киң, филенчалы-поребрик. Турыпочмаклы форманың икенче катындагы тәрәзә уемнары, профильле йөзлекләр белән уратып алынган сызыklar, алар раскреповка белән берләштерүче тягага таяна. Өске өлеше - консольләрдә күпертелгән, профильле, турыдан-туры карниз һәм аның өстендә декоратив элемент буларак акцентланган. Турыпочмаклы формадагы беренче катның тәрәзәләре. Кыса - тәрәзә төбенә таянган киң профильле йөзлек. Тәрәзә өлеше, тәрәзә тәрәзәләре һәм подвал тәрәзәләре арасында, клинчатлы тыкрыклы һәм филенкалы кысалы уемнар, уемнар белән бизәлгән; планда турыпочмаклы таш баганаларга, декоратив элементларга аркалы капкалар ясалган.

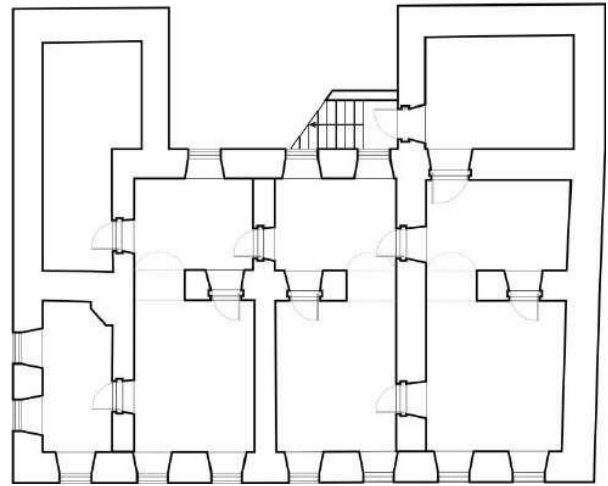
Көнъяк (ян) фасад композициясе гомуми сыйфатларда төп фасад композициясен кабатлый.

\*Сак предметы объектны комплекслы тикшергәндә, шулай ук реставрация эшләрен башкару процессында төгәлләштерелергә һәм өстәмәләр кертелергә тиеш.

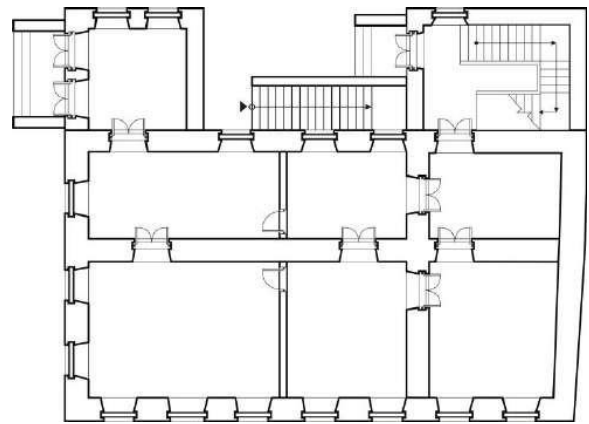


Татарстан Республикасы, Казан шәһәре, Бауман урамы, 32 йорт адресы буенча урнашкан «В.И.Щетинкин йорты» XIX гасыр башы, 1856-1857 елларда үзгәртеп төзелгән, арх.Киливейн, төбәк эһәмиятендәге мәдәни мирас объектының  
**САК ПРЕДМЕТЫ ТАБЛИЦАСЫ**

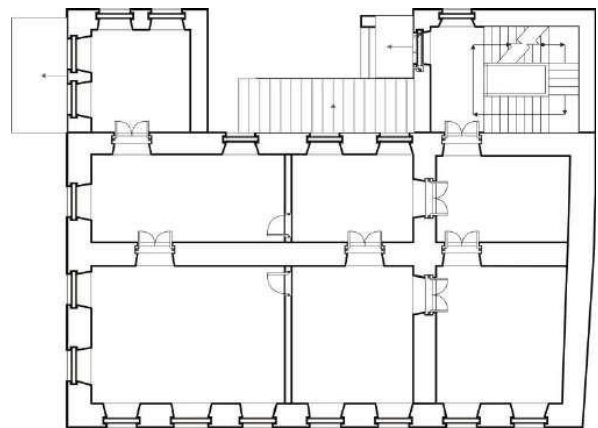
№ п/п	Сак предмети атамасы:	Төп элементларның фотофиксациясе /график материаллар
1	2	3
1.	Тарихи даими төзелеш структурасында шәһәр төзелеше һәм композицион характеристикалар (төзелешнең кызыл сызыкларын беркетә), тарихи урнашкан чикләрдәге территория;	 <p>Тарихи барлыкка килгән чикләрдә бина</p>
2.	Подваллар, антресоль катлы, ишегалды ягыннан чыгыш ясаучы ризалитлары булган ике катлы бинаның күләм-киңлек структурасы; капитал стеналар чикләрендә бинаның планировка структурасы;	 <p>Гомум күренеш</p>



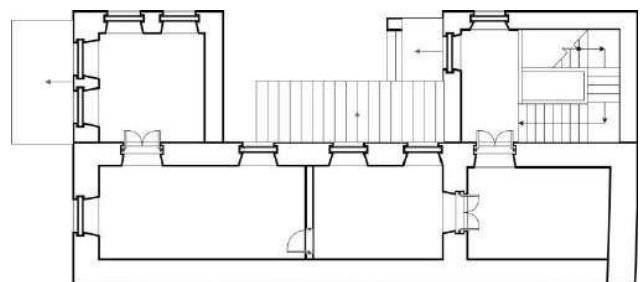
Подвал планы



1 катның планы

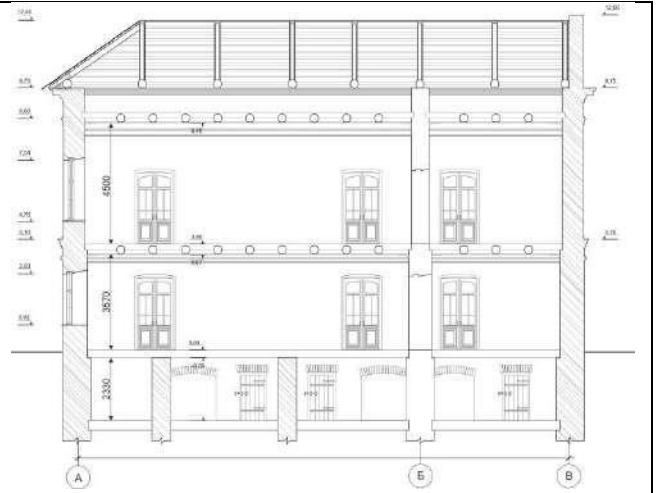


2 катның планы



Антресоль катның планы

3. Конструктив схема: чын кирпеч диварлар; уемнарның чын кирпеч тоташтыргычлар; тарихи баскычларның урнашу урыны, конфигурациясе, конструкцияләре;



Кисем



1 катның кирпеч тоташтыргычлары



Подвалның кирпеч тоташтыргычлары

4.	<p>Ызанлы түбөнөң тарихи конфигурациясе, биеклек тамгалары һәм түбөнөң конструктив чишелеше, түбә материалы - ике катлы коңгырт түбә, су бүлөп чыгаруның тарихи системасы (тарихи материаллар буенча, хәзерге вакытта югалган);</p>	 <p style="text-align: center;">Түбә</p>
5.	<p>Фасадларның композициясе һәм архитектур чишелеше, фасадларны бизәү:          фасадларның бизәлеше һәм архитектур детальләре: фасадларны буяулы шомаштукатурка белән бизәү. Беренче катның диварларын ясау; буяулы шомаштукатурканың архитектура детальләрен бизәү: ак ташлы, зур, шомартылган кәрниз. Фриз һәм икенче катның тәрәзә өлешен филенкалы турыпочмаклы түшәкләр белән бизәү. Ике катлы таяга – кирпич орнаменталь кладкасының янәшәсендәге баскычлы, киң, филенчалы-поребрик. Турыпочмаклы форманың икенче катның тәрәзә уемнары, профильле йөзлекләр белән уратып алынган сызыклар, алар раскреповка белән берләштерүче таягага таяна. Өске өлеш - консольләрдә күпертелгән, профильле, турыдан-туры карниз һәм аның өстендә декоратив элемент буларак акцентланган. Турыпочмаклы формадагы беренче катның тәрәзәләре. Кыса тәрәзә төбөнә таянган киң профильле йөзлек. Тәрәзә өлеше, тәрәзә тәрәзәләре һәм подвал тәрәзәләре арасында, клинчатлы тыкрыклы һәм филенкалы кысалы уемнар, уемнар белән бизәлгән; планда турыпочмаклы таш баганаларга, декоратив элементларга аркалы капкалар ясалган.</p>	 <p style="text-align: center;">Төп фасад</p>  <p style="text-align: center;">1 катның тәрәзә уемы</p>  <p style="text-align: center;">2 катның тәрәзә уемы</p>

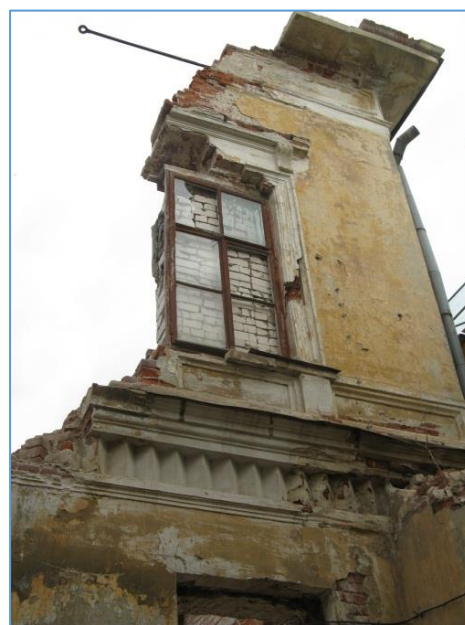
Көнъяк (ян) фасад композициясе гомуми сыйфатларда төп фасад композициясен кабатлый.



Катара тяга



Беркеткеч кәрниз



Көнъяк (ян) фасад фрагменты

Таш рустовкаланган баганаларда декоратив элементлары булган турыпочмаклы аркалы капкалар.



Капкаларның гомум күренеше



Капка фрагменты