



ПРИКАЗ

01.12.2021

БОЕРЫК

№

288-П

Татарстан Республикасы, Казан шәһәре, Карл Маркс урамы, 62 йорт адресы буенча урнашкан «Торак йорт», XX гасыр башы, ачыкланган мәдәни мирас объекттын «Торак йорт», XX гасыр башы сыйфатында төбәк әһәмиятендәге мәдәни мирас объекты сыйфатында Россия Федерациясе халыкларының мәдәни мирас объектларының (тарихи һәм мәдәни һәйкәлләренен бердәм дәүләт реестрына керту, чикләрен, аның территориясеннән файдалану режимын һәм сак предметын раслау турында

«Россия Федерациясе халыкларының мәдәни мирас объектлары (тарих һәм мәдәният һәйкәлләре) турында» 2002 елның 25 июнендәге 73-ФЗ номерлы Федераль закон, «Татарстан Республикасында мәдәни мирас объектлары турында» 2005 елның 1 апрелендәге 60-ТРЗ номерлы Татарстан Республикасы Законы, Татарстан Республикасы Министрлар Кабинетының «Төбәк әһәмиятендәге мәдәни мирас объекттын яисә жирле (муниципаль) әһәмияттәге мәдәни мирас объекттын Россия Федерациясе халыкларының мәдәни мирас объектларының (тарих һәм мәдәният һәйкәлләренен) бердәм дәүләт реестрына төбәк әһәмиятендәге мәдәни мирас объекттын керту турында карар кабул итү тәртибе турындагы Нигезләмәне раслау турында» 2016 елның 10 июнендәге 393 номерлы карары, 2021 елның 2 сентябрэндәге елгы дәүләт тарихи-мәдәни экспертизасының уңай нәтижәсе нигезендә, боерам:

1. Татарстан Республикасы, Казан шәһәре, Карл Маркс урамы, 62 йорт адресы буенча урнашкан «Торак йорт», XX гасыр башы, ачыкланган мәдәни мирас объекттын «Торак йорт», XX гасыр башы сыйфатында төбәк әһәмиятендәге мәдәни мирас объекты сыйфатында Россия Федерациясе халыкларының мәдәни мирас

объектларының (тарихи һәм мәдәни һәйкәлләренең бердәм дәүләт реестрына кертергә.

2. Бу боерыкка 1 кушымта нигезендә Татарстан Республикасы, Казан шәһәре, Карл Маркс урамы, 62 йорт адресы буенча урнашкан «Торак йорт», XX гасыр башы, төбәк әһәмиятендәге мәдәни мирас объектының чикләрен расларга.

3. Бу боерыкка 2 кушымта нигезендә Татарстан Республикасы, Казан шәһәре, Карл Маркс урамы, 62 йорт адресы буенча урнашкан «Торак йорт», XX гасыр башы, төбәк әһәмиятендәге мәдәни мирас объектыннан файдалану режимын расларга.

4. Бу боерыкка 3 кушымта нигезендә Татарстан Республикасы, Казан шәһәре, Карл Маркс урамы, 62 йорт адресы буенча урнашкан «Торак йорт», XX гасыр башы, төбәк әһәмиятендәге мәдәни мирас объектының сак предметын расларга.

5. Бу боерыкның үтәлешен контрольдә тотуны үз өстемә алам.

Рәис

И.Н. Гуштин





Татарстан Республикасы мәдәни
мирас объектларын саклау
комитетының «__» ____
_____ елның _____ боерыгына
1 кушымта

Татарстан Республикасы, Казан шәһәре, Карл Маркс урамы, 62 йорт адресы
буенча урнашкан «Торак йорт», XX гасыр башы, төбәк әһәмиятендәге мәдәни
мирас **объекты территориясе чикләре**

Татарстан Республикасы, Казан шәһәре, Карл Маркс урамы, 62 йорт адресы
буенча урнашкан «Торак йорт», XX гасыр башы, төбәк әһәмиятендәге мәдәни
мирас объектынның чикләренә **картасы (схемасы)**



Шартлы билгеләр

	- мәдәни мирас объекты территориясенә чикләре
	- мәдәни мирас объекты
	- капитал төзелеш объекты
	- жир кишәрлегенә чикләре
16:50:010612	- кадастр кварталының имзасы
: 28	- жир кишәрлегенә кадастр
1	- территория чикләренә характерлы ноктасы

Татарстан Республикасы, Казан шәһәре, Карл Маркс урамы, 62 йорт адресы
буенча урнашкан «Торак йорт», XX гасыр башы, төбәк әһәмиятендәге мәдәни
мирас объектынның чикләренең **картографик тасвирламасы**

Татарстан Республикасы, Казан шәһәре, Карл Маркс урамы, 62 йорт адресы
буенча урнашкан «Торак йорт», XX гасыр башы, төбәк әһәмиятендәге мәдәни
мирас объектынның чикләре түбәндәгечә үтә:

Чикне үтү		Чикне үтү тасвирламасы
ноктдан	ноктага кадәр	
1	2	3
1	2	1 нче ноктадан Карл Маркс урамы буйлап төньяк-көнчыгыш юнәлештә 2 нче ноктага кадәр;
2	3	Карл Маркс урамында урнашкан 2 нче ноктадан алып көньяк юнәлештә квартал эчендәге территориядә урнашкан 3 нче ноктага кадәр;
3	4	Көнбатыш юнәлештә квартал эчендәге территориядә урнашкан 3 нче ноктадан алып 4 нче ноктага кадәр;
4	1	4 нче ноктадан алып төньяк юнәлештә Карл Маркс урамында урнашкан 1 нче ноктага кадәр.

Татарстан Республикасы, Казан шәһәре, Карл Маркс урамы, 62 йорт адресы
буенча урнашкан «Торак йорт», XX гасыр башы, төбәк әһәмиятендәге мәдәни
мирас объектынның чикләренең **борылыш нокталары таблицасы**

Нокта номеры	Нокталарның МСК-16 тагы координаталары	
	X	Y
1	476443.83	1306401.51
2	476438.83	1306432.25
3	476387.35	1306423.60
4	476393.34	1306392.72
1	476443.83	1306401.51

Татарстан Республикасы мәдәни
мирас объектларын саклау
комитетының «___» _____
_____ елның _____ боерыгына
2 кушымта

Татарстан Республикасы, Казан шәһәре, Карл Маркс урамы, 62 йорт адресы
буенча урнашкан «Торак йорт», XX гасыр башы, төбәк әһәмиятендәге мәдәни
мирас объектыннан **файдалану режимы**

Татарстан Республикасы, Казан шәһәре, Карл Маркс урамы, 62 йорт адресы буенча
урнашкан «Торак йорт», XX гасыр башы, төбәк әһәмиятендәге мәдәни мирас
объектының чикләрендә түбәндәгеләр **рөхсәт ителә:**

- мәдәни мирас объектның физик сакланышын тәэмин итүгә юнәлдерелгән мәдәни мирас объекттын саклап калу эшләрен башкару, шул исәптән консервацияләү, ремонтлау, реставрацияләү, заманча файдалануга яраклаштыру;
- мәдәни мирас объектның сакланышын тәэмин итү таләпләренә каршы килмәгән һәм мәдәни мирас объектның заманча шартларда эшләвен тәэмин итәргә мөмкинлек бирә торган хужалык эшчәнлеген алып бару;
- мәдәни мирас объекттын, аның үзенчәлекләрен үзгәртмичә, сак предметын тәшкит итүче функциональ файдалануның төрләре нигезендә заманча файдалануда файдалану һәм аларның жайлашуы;
- «Россия Федерациясе халыкларының мәдәни мирас объектлары (тарихи һәм мәдәни ядкарлар) турында» 2002 елның 25 июнендәге 73-ФЗ номерлы Федераль закон таләпләрен исәпкә алып, мәдәни мирас объектның бөтенлеген боза торган корылмаларны һәм объектларны, шул исәптән вакытлыча, жимерү;
- гамәлдәге инженерлык инфраструктурасы объектларын (тышкы су белән тәэмин итү, канализация, жылылык белән тәэмин итү, газ, электр белән тәэмин итү, телефонлаштыру һ.б.) капитал ремонтлау, шулай ук башкарыла торган эшләр (шул исәптән динамик йогынты) мәдәни мирас объектка йогынты ясамау шарты белән инженерлык инфраструктурасының яңа объектларын жир асты юлы белән салу;
- мәдәни мирас объекттын саклап калуга, алардан файдалануга һәм аларны популярлаштыруга юнәлтелгән территорияне төзекләндерү;
- мәйданчыкларда традицион материалларны (кирпеч, таш, гранит һәм башка табигый материалларны, шулай ук табигый материалларны) куллану;
- тарихи мохит элементлары характеристикаларына жавап бирә торган аерым урнаштырылган яктырту жиһазларын куллану;
- яшелләндерү: агачларны яшелләндерү, агачларны санитар кисү, яшелләндерүнең яңа элементларын утырту;
- тарихи-шәһәр төзелеше мохитен саклап калу, мемориаль һәм архитектура-ансамбль мөнәсәбәтендә югалган тарихи элементларны (Россия Федерациясе халыкларының мәдәни мирас объектлары (тарих һәм мәдәният һәйкәлләре турында»

2002 елның 25 июнендәге 73-ФЗ номерлы Федераль закон таләпләрен исәпкә алып, аларны торгызу өчен кирәкле житәрлек фәнни мәгълүматлар булган очракта биналарны, корылмаларны, кече архитектура рәвешләрен, коймаларны) торгызу;

- мәдәни мирас объектының төп фасадында мәгълүмати язмалар һәм билгеләр урнаштыру беренче каттан да югары түгел;

- кулланучылар игътибарына «Кулланучылар хокукларын яклау турында» 1992 елның 07 февралендәге 2300-1 номерлы Федераль закон таләпләренә туры китерү өчен билгеләнгән тышкы мәгълүмат чараларын (вывескаларны) урнаштыру: эшчәнлек профиле, оешманың фирма исеме, аның урнашкан урыны (адресы) һәм эш режимы, индивидуаль эшкуарны дәүләт теркәве турында һәм аны теркәгән органның исеме турындагы мәгълүмат законнар нигезендә;

- тышкы мәгълүмат чаралары (вывескалар) биеклегә фриз биеклегеннән 2/3 артык булмаска тиеш, катлар тәрәзәләре арасына теге яки бу корылманы урнаштыру регламентлаштырыла.

Югарыда атап үтелгән барлык эшләр «Россия Федерациясе халыкларының мәдәни мирас объектлары (тарих һәм мәдәният һәйкәлләре) турында» 2002 елның 25 июнендәге 73-ФЗ номерлы Федераль закон таләпләре нигезендә үткәрелә.

Татарстан Республикасы, Казан шәһәре, Карл Маркс урамы, 62 йорт адресы буенча урнашкан «Торак йорт», XX гасыр башы, төбәк әһәмиятендәге мәдәни мирас объектының чикләрендә түбәндәгеләр **тыела:**

- капитал төзелеш объектларын төзү һәм һәйкәл яисә капитал төзелеш объектларының ансамбле территориясендәге күләм-пространство характеристикаларын арттыру; мәдәни мирас объектын яисә аның аерым элементларын саклап калу, мәдәни мирас объектының тарихи-шәһәр төзелеше яисә табигый мохитен саклау эшләреннән тыш, жир, төзелеш, мелиоратив һәм башка эшләр башкару;

- кондиционерларның мәдәни мирас объектының фасадларында һәм түбәсендә, эре габаритлы антенналар һәм инженерлык жиһазларының башка элементларын урнаштыру;

- тышкы реклама чараларын урнаштыру;

- жир өсте ысулы белән инженерлык инфраструктурасы объектларын (тышкы су белән тәэмин итү, канализация, жылылык белән тәэмин итү, газ белән тәэмин итү, электр белән тәэмин итү, телефонлаштыру һ.б.) үткәрү;

- киосклар, павильоннар, лапаслар, кече архитектур формалар урнаштыру, югалганнарны торгыздан тыш;

- динамик йөкләнеш тудыручы технологияләргә (бәрмәле машиналардан куллану, кривошипно-шатунлы механизмнар, чүкәчләр һәм бәрмә хәрәкәтнең башка механизмнарын куллану, мәдәни мирас объектына һәм аның әйләнә-тирәсендәге төзелешләргә күпсанлы машиналарны берьюлы куллану);

- мәдәни мирас объекты территориясен теләсә кайсы төрдәге һәм формадагы төзелеш, көнкүреш калдыклары белән чүпләү;

- агачларны кисү, санитар кисүләрдән тыш.

Татарстан Республикасы мәдәни
мирас объектларын саклау
комитетының «___» _____
_____ елның _____ боерыгына
3 кушымта

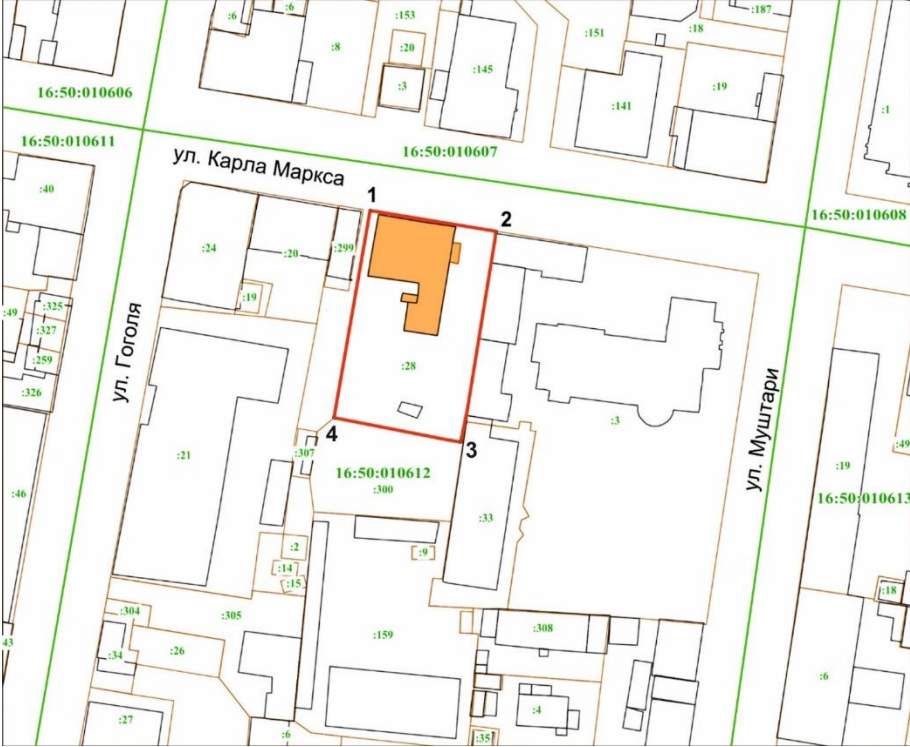
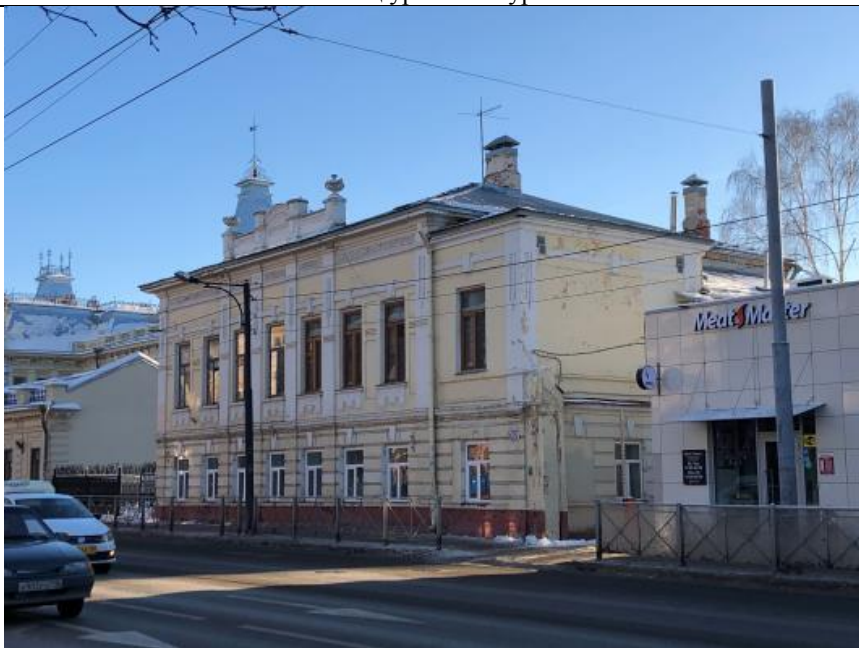
Татарстан Республикасы, Казан шәһәре, Карл Маркс урамы, 62 йорт адресы буенча
урнашкан «Торак йорт», XX гасыр башы, төбәк әһәмиятендәге мәдәни мирас
объектының **сак предмети**

1. Бинаның урыны, төзелеш структурасында шәһәр төзелеше һәм композиция характеристикалары, К. Маркс урамындагы кызыл сызык буенча: участокның төньяк-көнбатыш чиге янындагы бер катлы кибетләр булган чикләрдә йорт биләмәсе территориясе;
2. Панда турыпочмаклы 2 катлы бинаның антресольле һәм ишегалды ягыннан янкормалы күләм-киңлек структурасы;
3. Капиталь диварлар чикләрендә бинаның күләм-планлаштыру чишелеше;
4. Конструктив схема: чын кирпич диварлар; чын кирпич уемнар; кирпич мичләр; тарихи баскычларның урнашу урыны, конструкцияләре һәм бизәлешенең характеры;
5. Тарихи конфигурация, биеклек тамгалары, габаритлар һәм бинаның түбәсенә конструктив чишелеше; түбә материалы - фальцланган тимер.
6. Композиция һәм бинаның фасадларының архитектур чишелеше:
 - баскычлы янкорма белән бозылган төп күләмдәге симметрияле композиция;
 - беренче кат стеналарының саргылт өслеге; почмак һәм салкын калаклар, беренче кат дәрәжәсендә руслашкан һәм өске каттагы уемтыклы элементлар;
 - беренче катның йозак ташы булган турыпочмаклы тәрәзә уемнары, икенче катның йозак ташы булган турыпочмаклы тәрәзә уемнары һәм аскы өлеше фигуралы элемент булган тәрәзә асты куышы;
 - "адымнар" эшләнелеше туры почмаклы уемнар белән киң фриз;
 - ярым түгәрәк тәмамлану һәм баганаларда вазоннар булган өч өлешле аттик;
7. Ишек һәм тәрәзә уемнарының тарихи столляр тутырылышының урыны, пропорциясе һәм профильләренең геометриясе.
8. Баскычларның декоратив бизәлеше: металл баскычлары коелган һәм фигуралы коелган баганалар белән әйләндереп алынган 2 катка; токарь баганалары булган антресольгә агач баскыч;

Түшәм профильләре рәвешендә интерьерларның декоратив бизәлеше.

* Сак предметы объектны комплексы тикшергәндә, шулай ук реставрация эшләрен башкару процессында төгәлләштерелергә һәм өстәмәләр кертелергә тиеш.

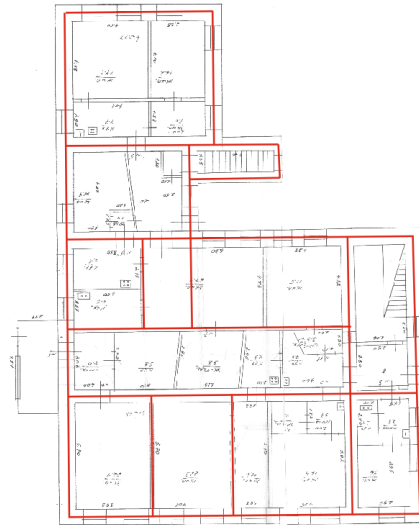
Татарстан Республикасы, Казан шәһәре, Карл Маркс урамы, 62 йорт адресы буенча урнашкан «Торак йорт», XX гасыр башы, төбәк әһәмиятендәге мәдәни мирас объектының САК ПРЕДМЕТЫ ТАБЛИЦАСЫ

№ п/п	Сак предмети атамасы:	Төп элементларның фотофиксациясе /график материаллар
1	2	3
1.	<p>Бинаның урыны, төзелеш структурасында шәһәр төзелеше һәм композицион характеристикалары, К.Маркс урамындагы кызыл сызык буенча: участокның төньяк-көнбатыш чиге янындагы бер катлы кибетләр булган тарихи урнашкан чикләрдә йорт биләмәләре территориясе;</p>	 <p>Бинаның урнашкан урыны</p>
2.	<p>2 катлы бинаның антресольле һәм ишегалды ягыннан янкормалы турыпочмаклы төзелешнең күләм-киңлек структурасы;</p>	 <p>К. Маркс урамыннан гомум күренеш</p>

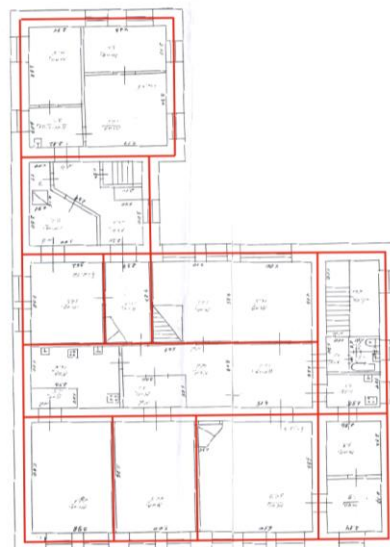


Ишегалды ягынан гомум күренеш



3. Бинаның капиталъ диварлар чикләрендә күләм-планлаштыру чишелеше;



1 кат



2 кат

4.	<p>Конструктив схема: чын кирпич диварлар; чын кирпич уемнар; кирпеч мичләр; тарихи баскычларның урнашу урыны, конструкцияләре һәм бизәлешенә характеры;</p>	
5.	<p>Тарихи конфигурация, биеклек тамгалары, бина түбәсенә габаритлары һәм конструктив чишелеше; түбә материалы - фальцланган тимер (проект билгели);</p>	-
6.	<p>Композиция һәм бинаның фасадларының архитектур чишелеше: - баскычлы янкорма белән бозылган төп күләмнең симметрияле композициясе; беренче каттагы стеналарның руст өслеге; беренче кат дәрәжәсендә ясалып, өскә катта кисеп алынган почмак һәм салкын ташлы калаклар; - беренче катның йозак ташы булган турыпочмаклы тәрәзә уемнары, икенче катның йозак ташы булган турыпочмаклы тәрәзә уемнары һәм аскы өлеше фигуралы</p>	

К. Маркс урамыннан гомум күренеш

К. Маркс урамы буенча төп фасад

элемент булган тәрээ асты куышы;
- эшләнелеше «шагрень» булган турыпочмаклы уемлы киң фриз;
- ярым түгәрәк йомгак һәм баганаларда вазоннар булган өч өлөшлө аттик;



Аттик



1 катның тәрээ уемнары



2 катның тәрээ уемнары

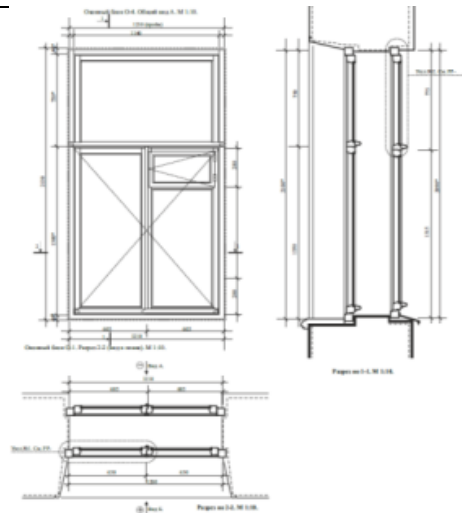





Баскычның ян корылмасы



Вазон

7. Ишек һәм тәрзәэ уемнарының тарихи столяр тутырылышларын урнаштыру, пропорцияләр, профильләрнең геометриясе һәм ачып салу;



<p>8. Баскычларның декоратив бизэлеше: металл баскычлары коелган һәм фигуралы коелган баганалар белән әйләндереп алынган 2 катка; токарь баганалары булган антресольгә агач баскыч;</p>	 <p>2 катка металл баскыч</p>  <p>Антресольгә баскыч</p>
<p>9. Түшәм профильләре рәвешендә интерьерларның декоратив бизэлеше.</p>	 <p>Түшәм профильләре рәвешендә интерьерларның декоратив бизэлеше</p>