



ПРИКАЗ

01.12.2021

БОЕРЫК

№

281-П

Татарстан Республикасы, Казан шәһәре, Большая Красная урамы, 62 йорт адресы буенча урнашкан «С.В. Бронникова йорты», 1911 ел, ачыкланган мәдәни мирас объекттын «С.В. Бронникова йорты», 1911 ел сыйфатында төбәк әһәмиятендәге мәдәни мирас объекты сыйфатында Россия Федерациясе халыкларының мәдәни мирас объектларының (тарихи һәм мәдәни һәйкәлләренә бердәм дәүләт реестрына кергү, чикләрен, аның территориясеннән файдалану режимын һәм сак предметын раслау турында

«Россия Федерациясе халыкларының мәдәни мирас объектлары (тарих һәм мәдәният һәйкәлләре) турында» 2002 елның 25 июнендәге 73-ФЗ номерлы Федераль закон, «Татарстан Республикасында мәдәни мирас объектлары турында» 2005 елның 1 апрелендәге 60-ТРЗ номерлы Татарстан Республикасы Законы, Татарстан Республикасы Министрлар Кабинетының «Төбәк әһәмиятендәге мәдәни мирас объекттын яисә жирле (муниципаль) әһәмияттәге мәдәни мирас объекттын Россия Федерациясе халыкларының мәдәни мирас объектларының (тарих һәм мәдәният һәйкәлләренә) бердәм дәүләт реестрына төбәк әһәмиятендәге мәдәни мирас объекттын кергү турында карар кабул итү тәртибе турындагы Нигезләмәне раслау турында» 2016 елның 10 июнендәге 393 номерлы карары, 2021 елның 2 сентябрәндәге елгы дәүләт тарихи-мәдәни экспертизасының уңай нәтижәсе нигезендә, боерам:

1. Татарстан Республикасы, Казан шәһәре, Большая Красная урамы, 62 йорт адресы буенча урнашкан «С.В. Бронникова йорты», 1911 ел, ачыкланган мәдәни мирас объекттын «С.В. Бронникова йорты», 1911 ел сыйфатында төбәк

әһәмиятендәге мәдәни мирас объекты сыйфатында Россия Федерациясе халыкларының мәдәни мирас объектларының (тарихи һәм мәдәни һәйкәлләренән бердәм дәүләт реестрына кертергә.

2. Бу боерыкка 1 кушымта нигезендә Татарстан Республикасы, Казан шәһәре, Большая Красная урамы, 62 йорт адресы буенча урнашкан «С.В. Бронникова йорты», 1911 ел, төбәк әһәмиятендәге мәдәни мирас объекты территориясенән чикләрен расларга.

3. Бу боерыкка 2 кушымта нигезендә Татарстан Республикасы, Казан шәһәре, Большая Красная урамы, 62 йорт адресы буенча урнашкан «С.В. Бронникова йорты», 1911 ел, төбәк әһәмиятендәге мәдәни мирас объекты территориясеннән файдалану режимын расларга.

4. Бу боерыкка 3 кушымта нигезендә Татарстан Республикасы, Казан шәһәре, Большая Красная урамы, 62 йорт адресы буенча урнашкан «С.В. Бронникова йорты», 1911 ел, төбәк әһәмиятендәге мәдәни мирас объектының сак предметын расларга.

5. Бу боерыкның үтәләшен контрольдә тотуны үз өстемә алам.

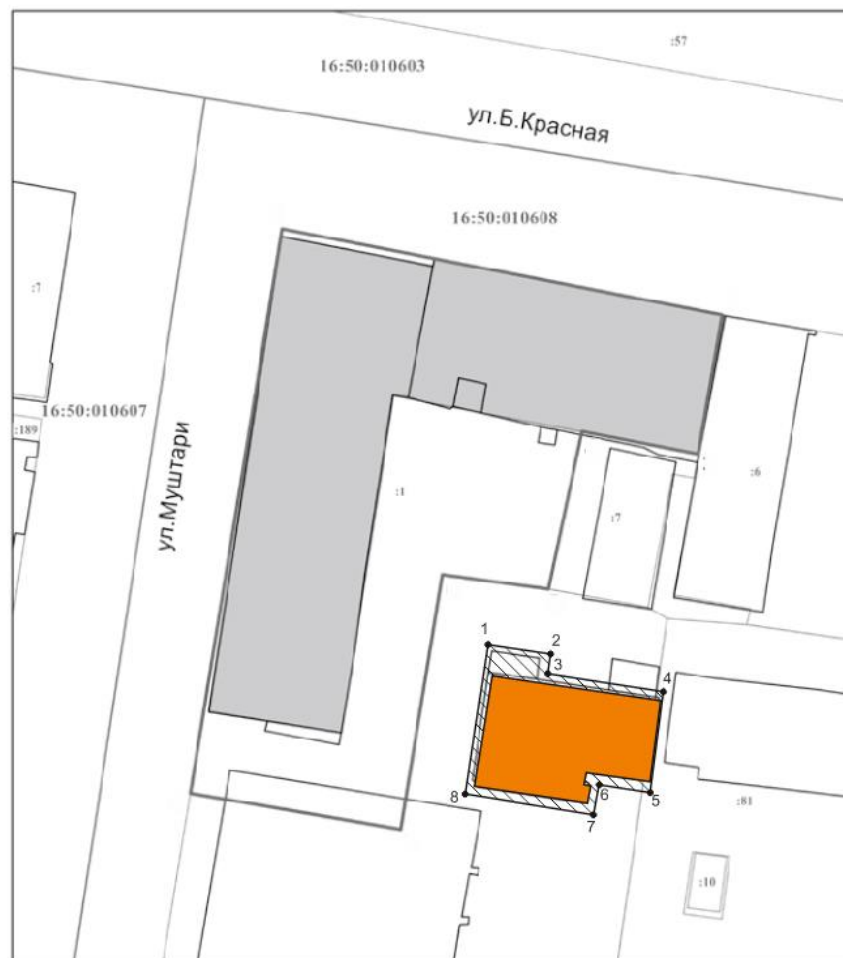
Рәис

И.Н. Гушин



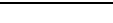
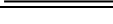
Татарстан Республикасы мәдәни
мирас объектларын саклау
комитетының «___» _____
_____ елның _____ боерыгына
1 кушымта

Татарстан Республикасы, Казан шәһәре, Большая Красная урамы, 62 йорт
адресы буенча урнашкан «С.В. Бронникова йорты», 1911 ел, төбәк әһәмиятендәге
мәдәни мирас объекты **территориясе чикләре**

Татарстан Республикасы, Казан шәһәре, Большая Красная урамы, 62 йорт
адресы буенча урнашкан «С.В. Бронникова йорты», 1911 ел, төбәк әһәмиятендәге
мәдәни мирас объекты территориясе чикләренең **картасы (схемасы)**



Шартлы билгеләр

	- мәдәни мирас объекты территориясенең чикләре
	- мәдәни мирас объекты
	- капитал төзелеш объекты
	- жир кишәрлегенең чиге

16:50:011123	- кадастр кварталы имзасы
16:50:011123:1085	- жир кишәрлегенң кадастр номеры
1	- территория чикләренң характерлы ноктасы

Татарстан Республикасы, Казан шәһәре, Большая Красная урамы, 62 йорт адресы буенча урнашкан «С.В. Бронникова йорты», 1911 ел, төбәк әһәмиятендәге мәдәни мирас объекты территориясе чикләренң **картографик тасвирламасы**

Татарстан Республикасы, Казан шәһәре, Большая Красная урамы, 62 йорт адресы буенча урнашкан «С.В. Бронникова йорты», 1911 ел, төбәк әһәмиятендәге мәдәни мирас объекты территориясе чикләре түбәндәгечә үтә:

Чикне үтү		Чикне үтүнең тасвирламасы
ноктдан	ноктага кадәр	
1	2	3
1	4	Зур Кызыл урамында көнчыгыш юнәлештә урнашкан 1 нче ноктадан алып 4 нче ноктага кадәр;
4	7	4 нче ноктадан көньяк юнәлештә жир кишәрлегенң квартал эчендәгә чиге буйлап жир кишәрлеге чигендә урнашкан 7 нче ноктага кадәр;
7	8	7 нче ноктадан көнбатыш юнәлештә жир кишәрлегенң квартал эчендәгә чиге буйлап Мөштәри урамы буенча жир кишәрлеге чигендә урнашкан 8 нче ноктага кадәр
8	1	8 нче ноктадан бинаның фасады буйлап төньяк юнәлештә Мөштәри урамы буйлап 1 нче ноктага кадәр.

Татарстан Республикасы, Казан шәһәре, Большая Красная урамы, 62 йорт адресы буенча урнашкан «С.В. Бронникова йорты», 1911 ел, төбәк әһәмиятендәге мәдәни мирас объекты территориясе чикләренң **борылыш нокталары таблицасы**

№	Ноктаның жирле координаталар системасындагы координаталары (МСК-16)	
	X	Y
1	476508.516	1306555.268
2	476507.853	1306561.662
3	476505.497	1306561.329
4	476503.832	1306573.108
5	476493.400	1306571.777

6	476494.065	1306566.729
7	476491.372	1306566.060
8	476493.372	1306553.272
1	476508.516	1306555.268

Татарстан Республикасы мәдәни
мирас объектларын саклау
комитетының «___» _____
_____ елның _____ боерыгына
2 кушымта

Татарстан Республикасы, Казан шәһәре, Большая Красная урамы, 62 йорт
адресы буенча урнашкан «С.В. Бронникова йорты», 1911 ел, төбәк әһәмиятендәге
мәдәни мирас объекты территориясеннән **файдалану режимы**

Татарстан Республикасы, Казан шәһәре, Большая Красная урамы, 62 йорт
адресы буенча урнашкан «С.В. Бронникова йорты», 1911 ел, төбәк әһәмиятендәге
мәдәни мирас объекты территориясе чикләрендә **рөхсәт ителә:**

- мәдәни мирас объектынның физик сакланышын тәэмин итүгә юнәлдерелгән
мәдәни мирас объектын саклап калу эшләрен башкару, шул исәптән
консервацияләү, ремонтлау, реставрацияләү, заманча файдалануга яраклаштыру;

- мәдәни мирас объектынның сакланышын тәэмин итү таләпләренә каршы
килмәгән һәм мәдәни мирас объектынның заманча шартларда эшләвен тәэмин итәргә
мөмкинлек бирә торган хужалык эшчәнлеген алып бару;

- мәдәни мирас объектын, аның үзенчәлекләрен үзгәртмичә, сак предметын
тәшкит итүче функциональ файдалануның төрләре нигезендә заманча файдалануда
файдалану һәм аларның жайлашуы;

- «Россия Федерациясе халыкларының мәдәни мирас объектлары (тарихи һәм
мәдәни ядкарларга) турында» 2002 елның 25 июнендәге 73-ФЗ номерлы Федераль
закон таләпләрен исәпкә алып, мәдәни мирас объектынның бөтенлеген боза торган
корылмаларны һәм объектларны, шул исәптән вакытлыча, жимерү;

- гамәлдәге инженерлык инфраструктурасы объектларын (тышкы су белән
тәэмин итү, канализация, жылылык белән тәэмин итү, газ, электр белән тәэмин итү,
телефонлаштыру һ.б.) капитал ремонтлау, шулай ук башкарыла торган эшләр (шул
исәптән динамик йогынты) мәдәни мирас объектына йогынты ясамау шарты белән
инженерлык инфраструктурасының яңа объектларын жир асты юлы белән салу;

- мәдәни мирас объектын саклап калуга, алардан файдалануга һәм аларны
популярлаштыруга юнәлтелгән территорияне төзекләндерү;

- мәйданчыкларда традицион материалларны (кирпеч, таш, гранит һәм башка
табигый материалларны, шулай ук табигый материалларны) куллану;

- тарихи мохит элементлары характеристикаларына жавап бирә торган аерым
урнаштырылган яктырту жиһазларын куллану;

- яшелләндерү: агачларны яшелләндерү, агачларны санитар кисү,
яшелләндерүнең яңа элементларын утырту;

- тарихи-шәһәр төзелеше мохитен саклап калу, мемориаль һәм архитектура-
ансамбль мөнәсәбәтендә югалган тарихи элементларны (Россия Федерациясе
халыкларының мәдәни мирас объектлары (тарих һәм мәдәният һәйкәлләре турында)
2002 елның 25 июнендәге 73-ФЗ номерлы Федераль закон таләпләрен исәпкә алып,

аларны торгызу өчен кирәкле житәрлек фәнни мәгълүматлар булган очракта биналарны, корылмаларны, кече архитектура рәвешләрен, коймаларны) торгызу;

- мәдәни мирас объектының төп фасадында мәгълүмати язмалар һәм билгеләр урнаштыру беренче каттан да югары түгел;

- кулланучылар игътибарына «Кулланучылар хокукларын яклау турында» 1992 елның 07 февралендәге 2300-1 номерлы Федераль закон таләпләренә туры китерү өчен билгеләнгән тышкы мәгълүмат чараларын (вывескаларны) урнаштыру: эшчәнлек профиле, оешманың фирма исеме, аның урнашкан урыны (адресы) һәм эш режимы, индивидуаль эшкуарны дәүләт теркәве турында һәм аны теркәгән органның исеме турындагы мәгълүмат законнар нигезендә;

- тышкы мәгълүмат чаралары (вывескалар) биеклегә фриз биеклегеннән 2/3 артык булмаска тиеш, катлар тәрәзәләре арасына теге яки бу корылманы урнаштыру регламентлаштырыла.

Югарыда атап үтелгән барлык эшләр «Россия Федерациясе халыкларының мәдәни мирас объектлары (тарих һәм мәдәният һәйкәлләре) турында» 2002 елның 25 июнендәге 73-ФЗ номерлы Федераль закон таләпләре нигезендә башкарыла.

Татарстан Республикасы, Казан шәһәре, Большая Красная урамы, 62 йорт адресы буенча урнашкан «С.В. Бронникова йорты», 1911 ел, төбәк әһәмиятендәге мәдәни мирас объекты территориясе чикләрендә **тыела:**

- капитал төзелеш объектларын төзү һәм һәйкәл яисә капитал төзелеш объектларының ансамбле территориясендәге күләм-пространство характеристикаларын арттыру; мәдәни мирас объектын яисә аның аерым элементларын саклап калу, мәдәни мирас объектының тарихи-шәһәр төзелеше яисә табигый мохитен саклау эшләреннән тыш, жир, төзелеш, мелиоратив һәм башка эшләр башкару;

- кондиционерларның мәдәни мирас объектының фасадларында һәм түбәсендә, эре габаритлы антенналар һәм инженерлык жиһазларының башка элементларын урнаштыру;

- тышкы реклама чараларын урнаштыру;

- жир өсте ысулы белән инженерлык инфраструктурасы объектларын (тышкы су белән тәэмин итү, канализация, жылылык белән тәэмин итү, газ белән тәэмин итү, электр белән тәэмин итү, телефонлаштыру һ.б.) үткөрү;

- киосклар, павильоннар, лапаслар, кече архитектур формалар урнаштыру, югалганнарны торгыздан тыш;

- динамик йөкләнеш тудыручы технологияләрне (бәрмәле машиналардан куллану, кривошипно-шатунлы механизмнар, чүкечләр һәм бәрмә хәрәкәтнең башка механизмнарын куллану, мәдәни мирас объектына һәм аның әйләнә-тирәсендәге төзелешләргә күпсанлы машиналарны берьюлы куллану);

- мәдәни мирас объекты территориясен теләсә кайсы төрдәге һәм формадагы төзелеш, көнкүреш калдыклары белән чүпләү;

- агачларны кисү, санитар кисүләрдән тыш.

.

Татарстан Республикасы мәдәни
мирас объектларын саклау
комитетының «___» _____
_____ елның _____ боерыгына
3 кушымта


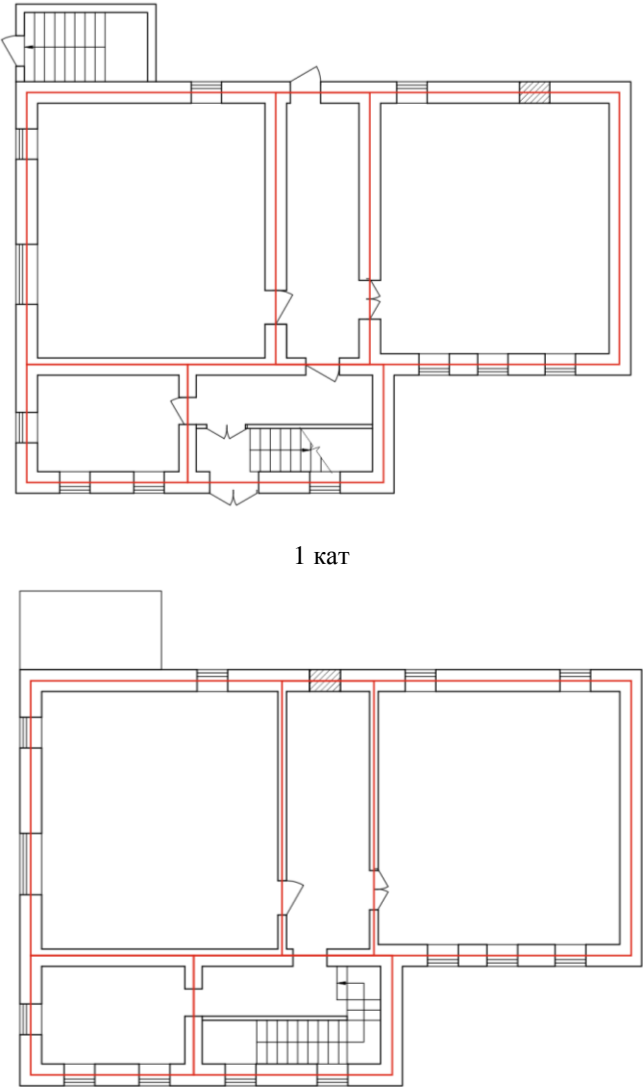
Татарстан Республикасы, Казан шәһәре, Большая Красная урамы, 62 йорт адресы
буенча урнашкан «С.В. Бронникова йорты», 1911 ел, төбәк әһәмиятендәге мәдәни
мирас объектынның **сак предмети**

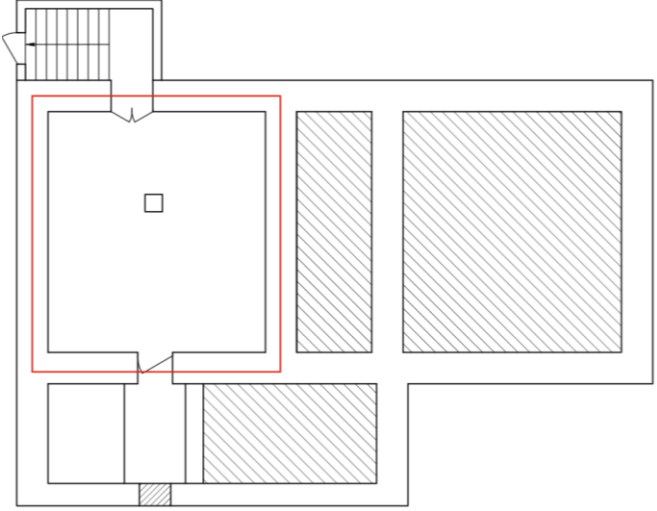


1. Бинаның урыны, төзелеш структурасында шәһәр төзелеше һәм композицион характеристикалар, кызыл сызыктан чигенеп, ишегалды түрөндә: тарихи урнашкан чикләрдәге территория;
2. Подваллы 2 катлы бинаның планында Г-сыман күләм-пространство структурасы;
3. Бинаның капитал диварлар чикләрендә күләм-планлаштыру карары;
4. Конструктив схема: чын кирпич диварлар; чын кирпич уемнар; ачык төстәге тартма гөмбәзләре; тарихи баскычның урыны;
5. Конфигурация, биеклеп тамгалары, бина түбәсенәң габаритлары һәм конструктив чишелеше; түбә материалы – фальцланган калай;
6. Бина фасадларының композициясе һәм архитектур карары:
 - 1 кат дәрәжәсендә рустланган һәм кәрнизләрдә бүлеп бирелгән биналар почмакларны һәм простенколарны бизәүдә пиләстрлар;
 - гади йөзлекләр рәвешендәге турыпочмаклы тәрәзә уемнары; нур формасының өчпочмаклы турыпочмаклы һәм өске өлешендә пояс булган керү порталы;
 - күпбаскычлы икекатлы һәм тәмамлаучы кәрнизләр; нурлы формадагы тәрәзә рәвешендәге өчкырлы аттик;
7. Ишек һәм тәрәзә уемнарының тарихи столяр тутырылышын, пропорцияләренә, профильләренәң геометриясен һәм ишек һәм тәрәзә уемнарының тарихи столяр тутырылыш (тарихи материаллар буенча, хәзер юкка чыккан);
8. Интерьерларда түшәм профильләре.

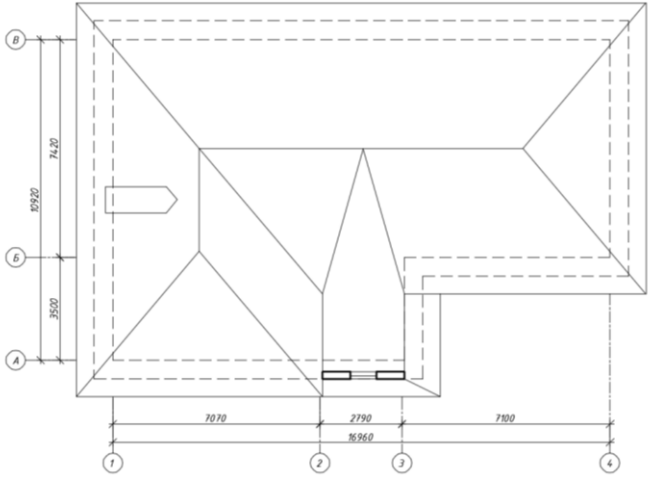

*Сак предмети объектны комплекслы тикшергәндә, шулай ук реставрация эшләрен башкару процессында төгәлләштерелергә һәм өстәмәләр кертелергә тиеш.

Татарстан Республикасы, Казан шәһәре, Большая Красная урамы, 62 йорт адресы
буенча урнашкан «С.В. Бронникова йорты», 1911 ел, төбәк әһәмиятендәге мәдәни
мирас объектынның **САК ПРЕДМЕТЫ ТАБЛИЦАСЫ**

№ п/п	Сак предмети атамасы:	Төп элементларның фотофиксациясе /график материаллар
1	2	3
1.	Бинаның урыны, төзелеш структурасында шәһәр төзелеше һәм композицион характеристикалар, кызыл сызыктан чигенеп, ишегалды түрендә: тарихи урнашкан чикләрдәге территория;	 <p style="text-align: right;">Объ</p> <p style="text-align: center;">ектның урнашкан урыны</p>

2.	Подваллы 2 катлы бинаның планында Г-сыман күләм-пространство структурасы;	 <p data-bbox="932 819 1117 846">Гомум күренеш</p>
3.	Бинаның капитал диварлар чикләрендә күләм-планлаштыру карары;	 <p data-bbox="1024 1451 1088 1478">1 кат</p> <p data-bbox="1024 2042 1088 2069">2 кат</p>

		 <p data-bbox="1011 748 1098 779">Подвал</p>
4.	<p data-bbox="229 824 533 1043">Конструктив схема: чын кирпеч диварлар; чын кирпеч уемнар; ачык төстөгө тартма гөмбәзләр; тарихи баскычның урыны;</p>	 <p data-bbox="951 1395 1094 1426">Киселеш 1-1</p>  <p data-bbox="938 1962 1171 1993">Подвал түшәмәләре</p>

<p>5.</p>	<p>Конфигурация, биеклек тамгалары, бина түбәсенәң габаритлары һәм конструктив чишелеше; түбә материалы – фальцланган калай;</p>	 <p>Түбә планы</p>
<p>6.</p>	<p>Бина фасадларының композициясе һәм архитектур карары: 1 кат дәрәжәсендә рустланган һәм кәрнизләрдә бүлөп бирелгән биналар почмакларны һәм простенколарны бизәүдә пилястрлар; гади йөзлекләр рәвешендәге турыпочмаклы тәрәзә уемнары; нур формасының өчпочмаклы турыпочмаклы һәм өске өлешендә пояс булган керү порталы; күпбаскычлы икекатлы һәм тәмамлаучы кәрнизләр; нурлы формадагы тәрәзә рәвешендәге өчкырлы аттик;</p>	 <p>Төп фасад фрагменты</p>



Төп ишек



Төп фасад фрагменты



Аттик

7. Ишек һәм тәрзә уемнарының тарихи столяр тутырылышын, пропорцияларне, профильларнең геометриясен һәм ишек һәм тәрзә уемнарының тарихи столяр тутырылыш (тарихи материаллар буенча, хәзер юкка чыккан);

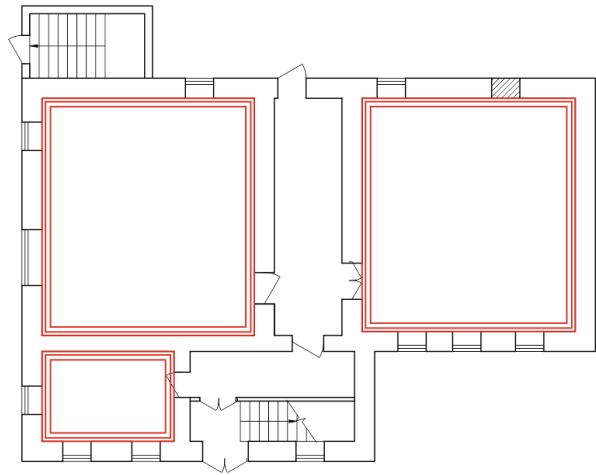


Аерым коробкаларда агач рамы в отдельных коробках, фурнитура

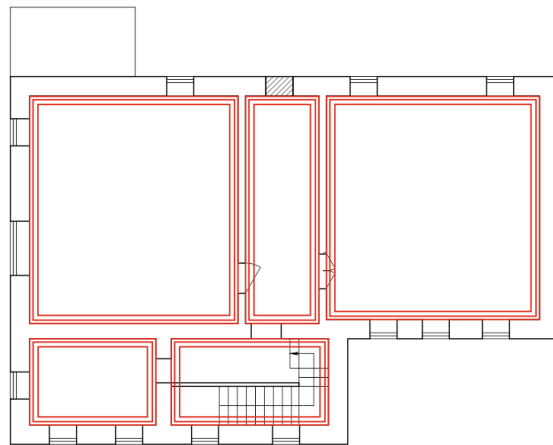
Ике катлы ишекләр (Бина. №2
2 кат)

Ике катлы ишек (Бина. №1 2 кат)

8. Интерьерларда түшәм
профильләре.



1 кат түшәме



2 кат түшәме