



**ПРИКАЗ**

01.12.2021

**БОЕРЫК**

№

280-П

Татарстан Республикасы, Казан шәһәре, Кремль урамы, 6/20 йорт адресы буенча урнашкан «С.И. Пчелин йорты, 1864 ел, 1879 елда үзгәртеп төзелгән», ачыкланган мәдәни мирас объекттын «С.И. Пчелин йорты, 1864 ел, 1879 елда үзгәртеп төзелгән» сыйфатында төбәк әһәмиятендәге мәдәни мирас объекты сыйфатында Россия Федерациясе халыкларының мәдәни мирас объектларының (тарихи һәм мәдәни һәйкәлләренә) бердәм дәүләт реестрына кергү, чикләрен, аның территориясеннән файдалану режимын һәм сак предметын раслау турында

«Россия Федерациясе халыкларының мәдәни мирас объектлары (тарих һәм мәдәният һәйкәлләре) турында» 2002 елның 25 июнендәге 73-ФЗ номерлы Федераль закон, «Татарстан Республикасында мәдәни мирас объектлары турында» 2005 елның 1 апрелендәге 60-ТРЗ номерлы Татарстан Республикасы Законы, Татарстан Республикасы Министрлар Кабинетының «Төбәк әһәмиятендәге мәдәни мирас объекттын яисә жирле (муниципаль) әһәмияттәге мәдәни мирас объекттын Россия Федерациясе халыкларының мәдәни мирас объектларының (тарих һәм мәдәният һәйкәлләренә) бердәм дәүләт реестрына төбәк әһәмиятендәге мәдәни мирас объекттын кергү турында карар кабул итү тәртибе турындагы Нигезләмәне раслау турында» 2016 елның 10 июнендәге 393 номерлы карары, 2021 елның 2 сентябрәндәге елгы дәүләт тарихи-мәдәни экспертизасының уңай нәтижәсе нигезендә, боерам:

1. Татарстан Республикасы, Казан шәһәре, Кремль урамы, 6/20 йорт адресы буенча урнашкан «С.И. Пчелин йорты, 1864 ел, 1879 елда үзгәртеп төзелгән», ачыкланган мәдәни мирас объекттын «С.И. Пчелин йорты, 1864 ел, 1879 елда

үзгәртеп төзелгән» сыйфатында төбәк әһәмиятендәге мәдәни мирас объекты сыйфатында Россия Федерациясе халыкларының мәдәни мирас объектларының (тарихи һәм мәдәни һәйкәлләренә бердәм дәүләт реестрына кертергә.

2. Бу боерыкка 1 кушымта нигезендә Татарстан Республикасы, Казан шәһәре, Кремль урамы, 6/20 йорт адресы буенча урнашкан «С.И. Пчелин йорты, 1864 ел, 1879 елда үзгәртеп төзелгән» төбәк әһәмиятендәге мәдәни мирас объектының чикләрен расларга.

3. Бу боерыкка 2 кушымта нигезендә Татарстан Республикасы, Казан шәһәре, Кремль урамы, 6/20 йорт адресы буенча урнашкан «С.И. Пчелин йорты, 1864 ел, 1879 елда үзгәртеп төзелгән» төбәк әһәмиятендәге мәдәни мирас объекты территориясеннән файдалану режимын расларга.

4. Бу боерыкка 3 кушымта нигезендә Татарстан Республикасы, Казан шәһәре, Кремль урамы, 6/20 йорт адресы буенча урнашкан «С.И. Пчелин йорты, 1864 ел, 1879 елда үзгәртеп төзелгән» төбәк әһәмиятендәге мәдәни мирас объекты сак предметын расларга.

5. Бу боерыкның үтәләшен контрольдә тотуны үз өстемә алам.

Рәис

И.Н. Гушин





Татарстан Республикасы мәдәни  
мирас объектларын саклау  
комитетының «\_\_» \_\_\_\_  
\_\_\_\_ елның \_\_\_\_\_ боерыгына  
1 кушымта

Татарстан Республикасы, Казан шәһәре, Кремль урамы, 6/20 йорт адресы  
буенча урнашкан «С.И. Пчелин йорты, 1864 ел, 1879 елда үзгәртеп төзелгән»  
төбәк әһәмиятендәге мәдәни мирас объектының **территориясенен чикләре**

Татарстан Республикасы, Казан шәһәре, Кремль урамы, 6/20 йорт адресы  
буенча урнашкан «С.И. Пчелин йорты, 1864 ел, 1879 елда үзгәртеп төзелгән»  
төбәк әһәмиятендәге мәдәни мирас объектының территориясенен чикләренен  
**картасы (схемасы)**



**Шартлы билгеләр:**

	- мәдәни мирас объекты территориясе чикләре
	- мәдәни мирас объектыя
	- капитал төзелеш объекты
	- жир кишәрлегенен чикләре
16:50:010302	- кадастр кварталы имзасы

:7	- жир кишәрлегенә кадастр номеры
1	- территория чикләренә характерлы ноктасы

Татарстан Республикасы, Казан шәһәре, Кремль урамы, 6/20 йорт адресы буенча урнашкан «С.И. Пчелин йорты, 1864 ел, 1879 елда үзгәртеп төзелгән» төбәк әһәмиятендәге мәдәни мирас объектынның территориясенә чикләренә **картографик тасвирламасы**

Татарстан Республикасы, Казан шәһәре, Кремль урамы, 6/20 йорт адресы буенча урнашкан «С.И. Пчелин йорты, 1864 ел, 1879 елда үзгәртеп төзелгән» төбәк әһәмиятендәге мәдәни мирас объектынның территориясенә чикләре түбәндәгечә үтә;

Чикне үтү		Чикне үтү тасвирламасы
ноктдан	ноктага кадәр	
1	2	3
1	2	жир кишәрлеге чигендә урнашкан 1 нче ноктадан алып төньяк-көнчыгыш юнәлештә Муса Жәлил һәм Рәхмәтуллин урамнары кисешкән жиргә кадәр;
2	3	жир кишәрлеге чигендә урнашкан 2 нче ноктадан алып Кремль урамындагы бинаның фасады буйлап көньяк-көнчыгыш юнәлештә 3 нче ноктага кадәр;
3	6	Кремль урамы буенча жир кишәрлеге чигендә урнашкан 3 нче ноктадан жир кишәрлеге чиге буйлап көньяк-көнбатыш юнәлештә 6 нчы ноктага кадәр;
6	1	төньяк-көнбатышта Рәхмәтуллин урамы буенча жир кишәрлеге чигендә урнашкан 6 нчы ноктадан 1 нче ноктага кадәр.

Татарстан Республикасы, Казан шәһәре, Кремль урамы, 6/20 йорт адресы буенча урнашкан «С.И. Пчелин йорты, 1864 ел, 1879 елда үзгәртеп төзелгән» төбәк әһәмиятендәге мәдәни мирас объектынның территориясенә чикләренә **борылыш нокталары таблицасы**

Нокта номеры	Нокталарның МСК-16 тагы координатлары	
	Х	У
1	476227.95	1305174.56
2	476281.11	1305215.53
3	476264.42	1305238.55
4	476229.70	1305215.46

5	476234.39	1305208.05
6	476213.27	1305194.08
1	476227.95	1305174.56

Татарстан Республикасы мәдәни  
мирас объектларын саклау  
комитетының «\_\_» \_\_\_\_  
\_\_\_\_ елның \_\_\_\_\_ боерыгына  
2 кушымта

Татарстан Республикасы, Казан шәһәре, Кремль урамы, 6/20 йорт адресы  
буенча урнашкан «С.И. Пчелин йорты, 1864 ел, 1879 елда үзгәртеп төзелгән»  
төбәк әһәмиятендәге мәдәни мирас объектының территориясеннән **файдалану**  
**режимы**

Татарстан Республикасы, Казан шәһәре, Кремль урамы, 6/20 йорт адресы буенча  
урнашкан «С.И. Пчелин йорты, 1864 ел, 1879 елда үзгәртеп төзелгән» төбәк  
әһәмиятендәге мәдәни мирас объектының территориясенен чикләрендә  
түбәндәгеләр **рөхсәт ителә:**

- мәдәни мирас объектының физик сакланышын тәэмин итүгә юнәлдерелгән  
мәдәни мирас объектын саклап калу эшләрен башкару, шул исәптән  
консервацияләү, ремонтлау, реставрацияләү, заманча файдалануга яраклаштыру;

- мәдәни мирас объектының сакланышын тәэмин итү таләпләренә каршы  
килмәгән һәм мәдәни мирас объектының заманча шартларда эшләвен тәэмин итәргә  
мөмкинлек бирә торган хужалык эшчәнлеген алып бару;

- мәдәни мирас объектын, аның үзенчәлекләрен үзгәртмичә, сак предметын  
тәшкит итүче функциональ файдалануның төрләре нигезендә заманча файдалануда  
файдалану һәм аларның жайлашуы;

- «Россия Федерациясе халыкларының мәдәни мирас объектлары (тарихи һәм  
мәдәни ядкарлары) турында» 2002 елның 25 июнендәге 73-ФЗ номерлы Федераль  
закон таләпләрен исәпкә алып, мәдәни мирас объектының бөтенлеген боза торган  
корылмаларны һәм объектларны, шул исәптән вакытлыча, жимерү;

- гамәлдәге инженерлык инфраструктурасы объектларын (тышкы су белән  
тәэмин итү, канализация, жылылык белән тәэмин итү, газ, электр белән тәэмин итү,  
телефонлаштыру һ.б.) капитал ремонтлау, шулай ук башкарыла торган эшләр (шул  
исәптән динамик йогынты) мәдәни мирас объектына йогынты ясамау шарты белән  
инженерлык инфраструктурасының яңа объектларын жир асты юлы белән салу;

- мәдәни мирас объектын саклап калуга, алардан файдалануга һәм аларны  
популярлаштыруга юнәлтелгән территорияне төзекләндерү;

- мәйданчыкларда традицион материалларны (кирпеч, таш, гранит һәм башка  
табигый материалларны, шулай ук табигый материалларны) куллану;

- тарихи мохит элементлары характеристикаларына жавап бирэ торган аерым урнаштырылган яктырту жиһазларын куллану;

- яшеллэндерү: агачларны яшеллэндерү, агачларны санитар кисү, яшеллэндерүнең яңа элементларын утырту;

- тарихи-шәһәр төзелеше мохитен саклап калу, мемориаль һәм архитектура-ансамбль мөнәсәбәтендә югалган тарихи элементларны (Россия Федерациясе халыкларының мәдәни мирас объектлары (тарих һәм мәдәният һәйкәлләре турында) 2002 елның 25 июнендәге 73-ФЗ номерлы Федераль закон таләпләрен исәпкә алып, аларны торгызу өчен кирәкле житәрлек фәнни мәгълүматлар булган очракта биначарны, корылмаларны, кече архитектура рәвешләрен, коймаларны) торгызу;

- мәдәни мирас объектының төп фасадында мәгълүмати язмалар һәм билгеләр урнаштыру беренче каттан да югары түгел;

- кулланучылар игътибарына «Кулланучылар хокукларын яклау турында» 1992 елның 07 февралендәге 2300-1 номерлы Федераль закон таләпләренә туры китерү өчен билгеләнгән тышкы мәгълүмат чараларын (вывескаларны) урнаштыру: эшчәнлек профиле, оешманың фирма исеме, аның урнашкан урыны (адресы) һәм эш режимы, индивидуаль эшкуарны дәүләт теркәве турында һәм аны теркәгән органның исеме турындагы мәгълүмат законнар нигезендә;

- тышкы мәгълүмат чаралары (вывескалар) биеклегә фриз биеклегеннән 2/3 артык булмаска тиеш, катлар тәрәзәләре арасына теге яки бу корылманы урнаштыру регламентлаштырыла.

Югарыда атап үтелгән барлык эшләр «Россия Федерациясе халыкларының мәдәни мирас объектлары (тарих һәм мәдәният һәйкәлләре) турында» 2002 елның 25 июнендәге 73-ФЗ номерлы Федераль закон таләпләре нигезендә башкарыла.

Татарстан Республикасы, Казан шәһәре, Кремль урамы, 6/20 йорт адресы буенча урнашкан «С.И. Пчелин йорты, 1864 ел, 1879 елда үзгәртеп төзелгән» төбәк әһәмиятендәге мәдәни мирас объектының территориясенә чикләрендә түбәндәгеләр **тыела:**

- капитал төзелеш объектларын төзү һәм һәйкәл яисә капитал төзелеш объектларының ансамбле территориясендәге күләм-пространство характеристикаларын арттыру; мәдәни мирас объектын яисә аның аерым элементларын саклап калу, мәдәни мирас объектының тарихи-шәһәр төзелеше яисә табигый мохитен саклау эшләреннән тыш, жир, төзелеш, мелиоратив һәм башка эшләр башкару;

- кондиционерларның мәдәни мирас объектының фасадларында һәм түбәсендә, эре габаритлы антенналар һәм инженерлык жиһазларының башка элементларын урнаштыру;

- тышкы реклама чараларын урнаштыру;

- жир өсте ысулы белән инженерлык инфраструктурасы объектларын (тышкы су белән тәмин итү, канализация, жылылык белән тәмин итү, газ белән тәмин итү, электр белән тәмин итү, телефонлаштыру һ.б.) үткәрү;

- киосклар, павильоннар, лапаслар, кече архитектур формалар урнаштыру, югалганнарны торгызудан тыш;

- динамик йөкләнеш тудыручы технологияләрне (бәрмәле машиналардан куллану, кривошипно-шатунлы механизмнар, чүкечләр һәм бәрмә хәрәкәтнең башка механизмнарын куллану, мәдәни мирас объектына һәм аның әйләнә-тирәсендәге төзелешләргә күпсанлы машиналарны берьюлы куллану);

- мәдәни мирас объекты территориясен теләсә кайсы төрдәге һәм формадагы төзелеш, көнкүреш калдыклары белән чүпләү;

- агачларны кисү, санитар кисүләрдән тыш.

Татарстан Республикасы мәдәни  
мирас объектларын саклау  
комитетының «\_\_\_» \_\_\_\_\_  
\_\_\_\_\_ елның \_\_\_\_\_ боерыгына  
3 кушымта

Татарстан Республикасы, Казан шәһәре, Кремль урамы, 6/20 йорт адресы буенча  
урнашкан «С.И. Пчелин йорты, 1864 ел, 1879 елда үзгәртеп төзелгән» төбәк  
әһәмиятендәге мәдәни мирас объектының **сак предмети**

1. Төрле күләмнәрдән торган бинаның урнашу урыны, аның тарихи төзелеш структурасында шәһәр төзелеше һәм композицион характеристикалары Кремль, М. Жәлил, Рәхмәтуллин урамнары кварталы: тарихи барлыкка килгән чикләрдә йорт биләмәләре территориясе;
2. Подвал һәм мезонин булган төрле биеклектәге күләмнәрдән өч катка торган бинаның конфигурациясе планында катлаулы күләмле-күләмле структурасы;
3. Капиталь диварлар чикләрендә бинаның күләм-планлаштыру чишелеше;
4. Конструктив схема: чын кирпеч диварлар; уемнарның чын кирпеч күперчекләре; ясси япмалар; борылышлар; тарихи баскычларның урыны һәм конструкцияләре, шул исәптән нәфис коелган чуен баскычлар;
5. Конфигурация, биеклек тамгалары, габаритлар һәм бинаның түбәсенен конструктив чишелеше; түбә материалы – фальцланган калай;
6. Композиция һәм бинаның фасадларының архитектур чишелеше:
  - Кремль урамындагы төп фасадның өчпочмаклы кыскач белән, фигуралы кронштейннардә өчпочмаклы сандрик һәм йокы бүлмәле тәрәзәләре 3 катлы түгәрәк уем белән берләштерелгән архивольт белән бүленгән симметрияле композициясе; ;
  - почмакларны бизәүдә һәм бинаның киңлегендә пилястрлар; икенче каттагы простенколарны бизәүдә филенчасыман уемнар;
  - Кремль урамындагы фасадның турыпочмаклы витриналы тәрәзә уемнары;
  - профильле тәрәзә капкачы рәвешендәге беренче катның туры почмаклы тәрәзә уемнары;
  - фигуралы кронштейннардә сандрик-полочко һәм тәрәзә төбәндәге яссылыкта туры почмаклы филенчат куышы булган профильле наличник рәвешендәге икенче катның туры почмаклы тәрәзә уемнары;
  - өченче катның профильле тәрәзә капкачы сандрик-полочка һәм тәрәзә төбәндәге яссылыкта фигуралы элемент белән уратып алынган сул катындагы туры почмаклы тәрәзә уемнары; киң фриз һәм янәшәсендәге коры ариклар белән профильле кәрниз;
  - буяулы штукатурка рәвешендәге фасадларны беренче кат дәрәжәсендә «кабанчик» керамик плиткасы белән бизәү;
7. Ишек һәм тәрәзә уемнарының тарихи столляр тутырылышын, пропорцияләрен, профильләрен геометриясен һәм ишек һәм тәрәзә уемнарының тарихи столляр тутырылышын жәелдерүне (тарихи материаллар буенча, хәзер юкка чыккан);



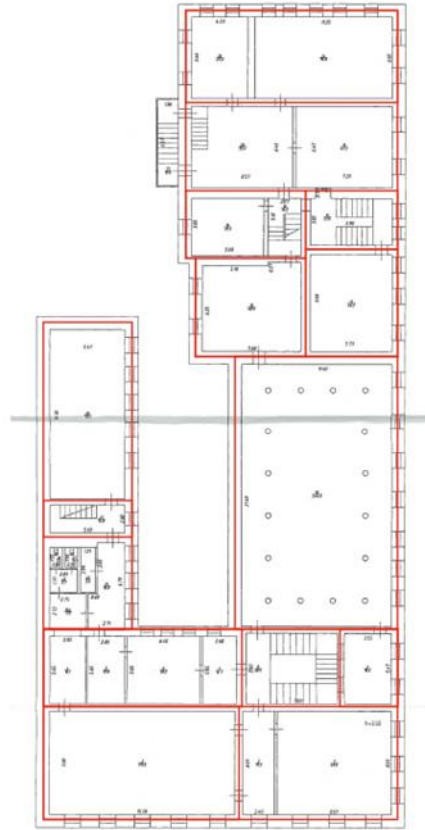
8. Актлар залы интерьерының архитектур-декоратив бизэлеше: арка куышлары; куышлы чуен кою өстәлләрендә галерея; юанлыкта һәм япманың аскы яссылыгында профильле тягалар һәм искиткеч розалар рәвешендәге түшәм плафонын бизәү.

\* Сак предметы объектны комплекслы тикшергәндә, шулай ук реставрация эшләрен башкару процессында төгәлләштерелергә һәм өстәмә кертергә тиеш. Асылмалы түшәмнәрне сүтү эшләрен башкарганда түшәмнәрнең тарихи бизәлешенәң булуын һәм техник торышын ачыкларга кирәк. Шулай ук баскычларны алганнан соң, баскычларны өстәмә рәвештә тикшерергә кирәк.

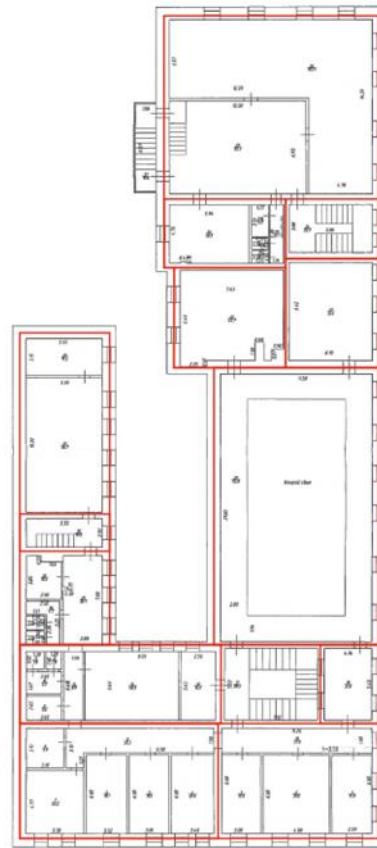
Татарстан Республикасы, Казан шәһәре, Кремль урамы, 6/20 йорт адресы буенча урнашкан «С.И. Пчелин йорты, 1864 ел, 1879 елда үзгәртеп төзелгән» төбәк әһәмиятендәге мәдәни мирас объектынның **САК ПРЕДМЕТЫ ТАБЛИЦАСЫ**

№ п/п	Сак предмети атамасы:	Төп элементларның фотофиксациясе /график материаллар
1	2	3
1.	Төрле күләмнәрдән торган бинаның урнашу урыны, аның тарихи төзелеш структурасында шәһәр төзелеше һәм композицион характеристикалары Кремль, М. Жәлил, Рәхмәтуллин урамнары кварталы: тарихи барлыкка килгән чикләрдә йорт биләмәләре территориясе;	 <p>Объектның урнашкан урыны</p>

<p>2.</p>	<p>Подвал һәм мезонин булган төрле биеклектәге күләмнәрдән өч катка торган бинаның конфигурациясе планында катлаулы күләмле-күләмле структурасы;</p>	 <p>Гомум күренеш</p>
<p>3.</p>	<p>Капиталь диварлар чикләрендә бинаның күләм-планлаштыру чишелеше;</p>	 <p>1 кат</p>



2 кат



3 кат

4. Конструктив схема:  
чын кирпеч диварлар;  
уемнарның чын кирпеч күперчеләре; яссы япмалар;  
борылышлар;  
тарихи баскычларның урыны һәм конструкцияләре, шул исәптән нәфис коелган чуен баскычлар;



Подвалның тоташ түшәмәсе






Подвалның тоташ түшәмәсе



Кирпеч гөмбәзләре буенча үзәк баскыч



Чуен баскыч

5.	<p>Конфигурация, биеклек тамгалары, габаритлар һәм бинаның түбәсенә конструктив чишелеше; түбә материалы – фальцланган калай; (проект белән билгеләргә);</p>	 <p style="text-align: center;">Түбә</p>
6.	<p>Композиция һәм бинаның фасадларының архитектур чишелеше: Кремль урамындагы төп фасадның өчпочмаклы кыскач белән, фигуралы кронштейннардә өчпочмаклы сандрик һәм йокы бүлмәле тәрәзәләре 3 катлы түгәрәк уем белән берләштерелгән архивольт белән бүленгән симметрияле композициясе; ; почмакларны бизәүдә һәм бинаның киңлегендә пилястрлар; икенче каттагы простенколарны бизәүдә филенчасыман уемнары; Кремль урамындагы фасадның турыпочмаклы витриналы тәрәзә уемнары;</p>	 <p style="text-align: center;">Кремль урамы ягыннан төп фасадның күренеше</p>  <p style="text-align: center;">3 катнаң тәрәзә уемнары</p>

профильле тэрэзэ  
 капкачы  
 рэвешендәге  
 беренче катның  
 туры почмаклы  
 тэрэзэ уемнары;  
 фигуралы  
 кронштейннардә  
 сандрик-полочко  
 һәм тэрэзэ төбөндәге  
 яссылыкта туры  
 почмаклы филечат  
 куышы булган  
 профильле наличник  
 рэвешендәге икенче  
 катның туры  
 почмаклы тэрэзэ  
 уемнары; өченче  
 катның профильле  
 тэрэзэ капкачы  
 сандрик-полочка  
 һәм тэрэзэ төбөндәге  
 яссылыкта фигуралы  
 элемент белән  
 уратып алынган сул  
 катындагы туры  
 почмаклы тэрэзэ  
 уемнары; киң фриз  
 һәм янәшәсендәге  
 коры ариklar белән  
 профильле кәрниз;  
 буяулы штукатурка  
 рэвешендәге  
 фасадларны беренче  
 кат дәрәжәсендә  
 «кабанчик» керамик  
 плиткасы белән  
 бизәү;


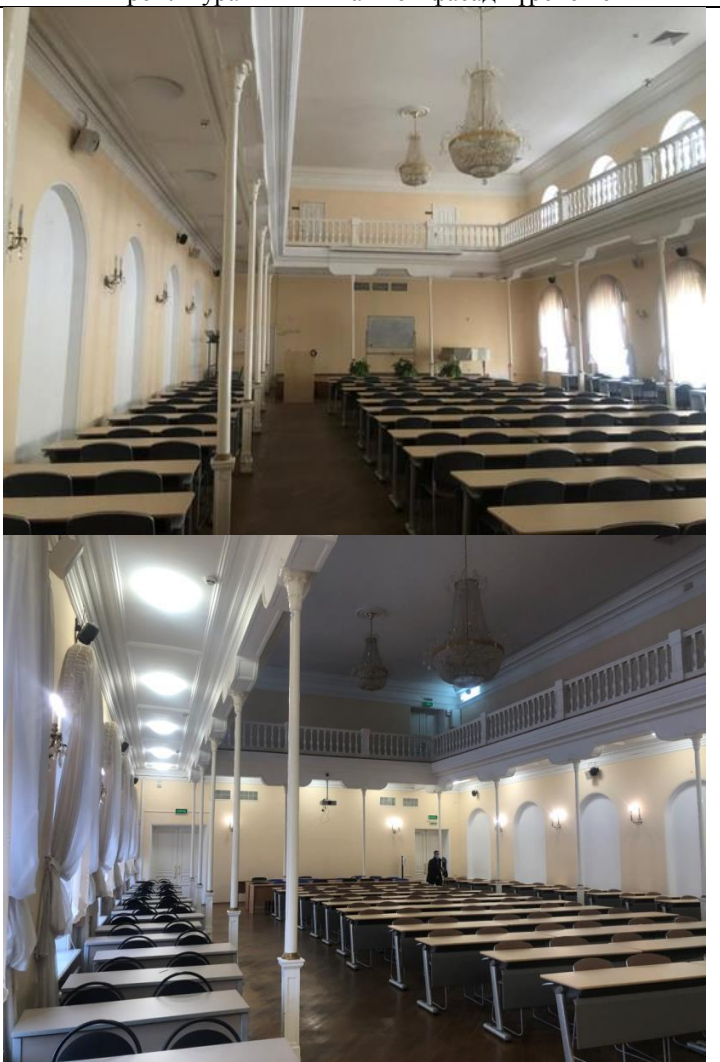


2 катның тэрэзэ уемнары



1 катның тэрэзэ уемнары



7.	<p>Ишек һәм тәрзә уемнарының тарихи столяр тутырылышын, пропорцияларне, профильларнең геометриясен һәм ишек һәм тәрзә уемнарының тарихи столяр тутырылышын жәелдерү (тарихи материаллар буенча, хәзер юкка чыккан);</p>	 <p>Кремль урамы ягыннан төп фасад күренеше</p>
8.	<p>Актлар залы интерьерының архитектур-декоратив бизәлеше: арка куышлары; куышлар; куышлы чуен кою баганаларындагы галерея, юанлыгы һәм ябылуның аски ясылыгындагы профильле тягалар; түшәм плафонын профилирланган тягалар һәм розалар рәвешендә бизәү.</p>	 <p>Актлар залының интерьеры</p>