



**ПРИКАЗ**

25.11.2021

**БОЕРЫК**

№ 272-П

Татарстан Республикасы, Казан шәһәре, Нагорная урамы, 35 йорт адресы буенча урнашкан «Дьяченко утары», 19 гасыр, ачыкланган мәдәни мирас объектын «Дьяченко утары», XIX гасыр, төбәк әһәмиятендәге мәдәни мирас объекты сыйфатында төбәк әһәмиятендәге мәдәни мирас объекты сыйфатында Россия Федерациясе халыкларының мәдәни мирас объектларының (тарихи һәм мәдәни һәйкәлләренә бердәм дәүләт реестрына кергү, чикләрен, аның территориясеннән файдалану режимын һәм сак предметын раслау турында

«Россия Федерациясе халыкларының мәдәни мирас объектлары (тарих һәм мәдәният һәйкәлләре) турында» 2002 елның 25 июнендәге 73-ФЗ номерлы Федераль закон, «Татарстан Республикасында мәдәни мирас объектлары турында» 2005 елның 1 апрелендәге 60-ТРЗ номерлы Татарстан Республикасы Законы, Татарстан Республикасы Министрлар Кабинетының «Төбәк әһәмиятендәге мәдәни мирас объектын яисә жирле (муниципаль) әһәмияттәге мәдәни мирас объектын Россия Федерациясе халыкларының мәдәни мирас объектларының (тарих һәм мәдәният һәйкәлләренә) бердәм дәүләт реестрына төбәк әһәмиятендәге мәдәни мирас объектын кергү турында карар кабул итү тәртибе турындагы Нигезләмәне раслау турында» 2016 елның 10 июнендәге 393 номерлы карары, 2021 елның 2 сентябрәндәге елгы дәүләт тарихи-мәдәни экспертизасының уңай нәтижәсе нигезендә, боерам:

1. Татарстан Республикасы, Казан шәһәре, Нагорная урамы, 35 йорт адресы буенча урнашкан «Дьяченко утары», 19 гасыр, ачыкланган мәдәни мирас объектын

«Дьяченко утары», XIX гасыр, төбәк әһәмиятендәге мәдәни мирас объекты сыйфатында төбәк әһәмиятендәге мәдәни мирас объекты сыйфатында Россия Федерациясе халыкларының мәдәни мирас объектларының (тарихи һәм мәдәни һәйкәлләренә бердәм дәүләт реестрына кергү

2. Бу боерыкка 1 кушымта нигезендә Татарстан Республикасы, Казан шәһәре, Нагорная урамы, 35 йорт адресы буенча урнашкан «Дьяченко утары», XIX гасыр, төбәк әһәмиятендәге мәдәни мирас объекты территориясенә чикләрен расларга.

3. Бу боерыкка 2 кушымта нигезендә Татарстан Республикасы, Казан шәһәре, Нагорная урамы, 35 йорт адресы буенча урнашкан «Дьяченко утары», XIX гасыр, төбәк әһәмиятендәге мәдәни мирас объекты территориясеннән файдалану режимын расларга.

4. Бу боерыкка 3 кушымта нигезендә Татарстан Республикасы, Казан шәһәре, Нагорная урамы, 35 йорт адресы буенча урнашкан «Дьяченко утары», XIX гасыр, төбәк әһәмиятендәге мәдәни мирас объектынның сак предметын расларга.

5. Бу боерыкның үтәләшен контрольдә тотуны үз өстемә алам.

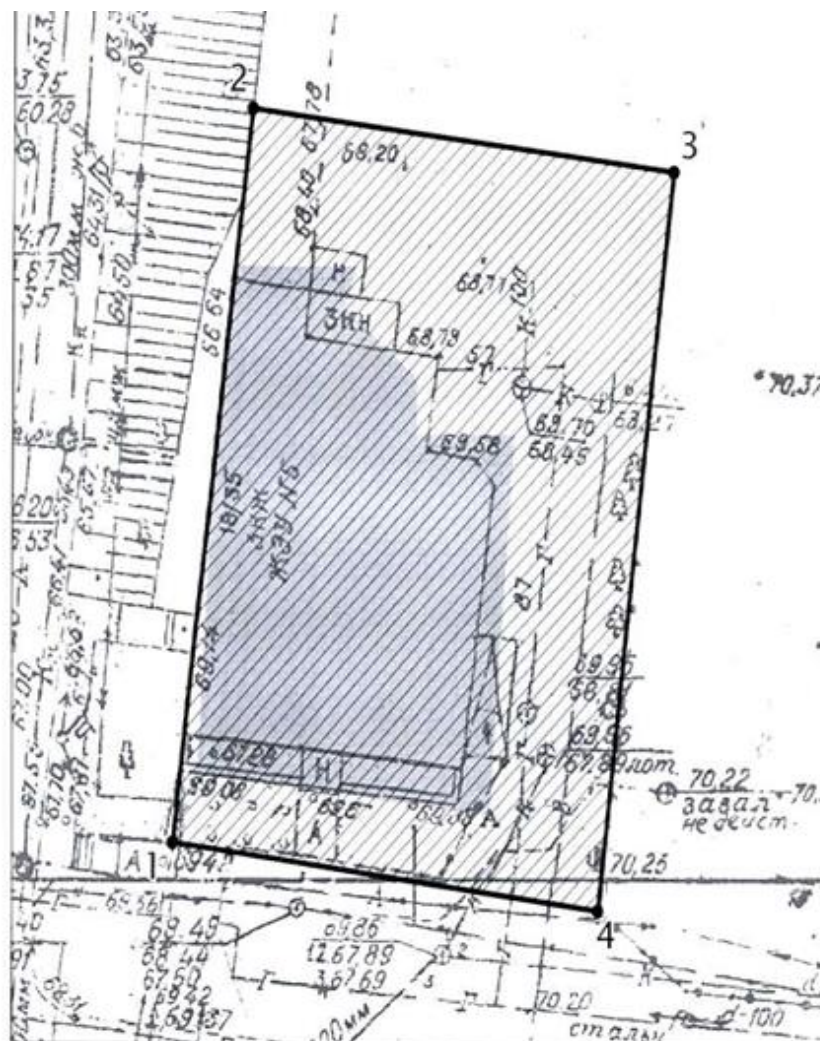
Рәис

И.Н. Гуцин



Татарстан Республикасы мәдәни  
мирас объектларын саклау  
комитетының 25.11.2021 елның  
272-П боерыгына 1 кушымта

Татарстан Республикасы, Казан шәһәре, Нагорная урамы, 35 йорт адресы  
буенча урнашкан «Дьяченко утары», XIX гасыр, төбәк әһәмиятендәге мәдәни мирас  
объекты территориясе чикләре

Татарстан Республикасы, Казан шәһәре, Нагорная урамы, 35 йорт адресы  
буенча урнашкан «Дьяченко утары», XIX гасыр, төбәк әһәмиятендәге мәдәни мирас  
объекты территориясе чикләренәң картасы (схемасы)



Условные обозначения

-  объект культурного наследия
-  территория объекта культурного наследия

Татарстан Республикасы, Казан шәһәре, Нагорная урамы, 35 йорт адресы  
буенча урнашкан «Дьяченко утары», XIX гасыр, төбәк әһәмиятендәге мәдәни мирас  
объекты территориясе чикләренә **картографик тасвирламасы**

Татарстан Республикасы, Казан шәһәре, Нагорная урамы, 35 йорт адресы  
буенча урнашкан «Дьяченко утары», XIX гасыр, төбәк әһәмиятендәге мәдәни мирас  
объекты территориясе чикләре түбәндәгечә уза:

**көнъяк-көнбатыш өлеш:** Нагорная урамы буйлап кызыл линия буенча Япеев  
урамы белән кисешкәнгә кадәр, участокның алгы чиге буйлап (4 - 1 борылыш  
нокталары);

**төнъяк-көнбатыш өлеш:** Япеев урамы буйлап Кызыл линия буенча Нагорная  
урамы белән кисешкәнгә кадәр, участокның алгы чиге буйлап (2 - 1 борылыш  
нокталары);

**төнъяк-көнчыгыш өлеш:** Япеев урамынан участокның ян чиге буйлап (2 - 3  
борылыш нокталары);

**көнъяк-көнчыгыш өлеш:** Нагорная урамынан участокның ян чиге буйлап  
(4 - 3 борылыш нокталары).

Татарстан Республикасы, Казан шәһәре, Нагорная урамы, 35 йорт адресы  
буенча урнашкан «Дьяченко утары», XIX гасыр, төбәк әһәмиятендәге мәдәни мирас  
объекты территориясе чикләренә **борылыш нокталары таблицасы**

Нокта №	Ноктаның жирле координаталар системасындагы координаталары (МСК-16)	
	X	Y
1	477119.382	1305327.457
2	477158.666	1305332.114
3	477155.294	1305357.899
4	477116.012	1305353.592

Татарстан Республикасы мәдәни  
мирас объектларын саклау  
комитетының 25.11.2021 елның  
272-П боерыгына 2 кушымта

Татарстан Республикасы, Казан шәһәре, Нагорная урамы, 35 йорт адресы  
буенча урнашкан «Дьяченко утары», XIX гасыр, төбәк әһәмиятендәге мәдәни мирас  
объекты территориясеннән **файдалану режимы**

Татарстан Республикасы, Казан шәһәре, Нагорная урамы, 35 йорт адресы  
буенча урнашкан «Дьяченко утары», XIX гасыр, төбәк әһәмиятендәге мәдәни мирас  
объекты территориясе чикләрендә түбәндәгеләр **рөхсәт ителә:**

- мәдәни мирас объектының физик сакланышын тәэмин итүгә юнәлдерелгән  
мәдәни мирас объектын саклап калу эшләрен башкару, шул исәптән консервацияләү,  
ремонтлау, реставрацияләү, заманча файдалануга яраклаштыру;

- мәдәни мирас объектының сакланышын тәэмин итү таләпләренә каршы  
килмәгән һәм мәдәни мирас объектының заманча шартларда эшләвен тәэмин итәргә  
мөмкинлек бирә торган хужалык эшчәнлеген алып бару;

- мәдәни мирас объектын, аның үзенчәлекләрен үзгәртмичә, сак предметын  
тәшкит итүче функциональ файдалануның төрләре нигезендә заманча файдалануда  
файдалану һәм аларның жайлашуы;

- «Россия Федерациясе халыкларының мәдәни мирас объектлары (тарихи һәм  
мәдәни ядкарьләре) турында» 2002 елның 25 июнендәге 73-ФЗ номерлы Федераль  
закон таләпләрен исәпкә алып, мәдәни мирас объектының бөтенлеген боза торган  
корылмаларны һәм объектларны, шул исәптән вакытлыча, жимерү;

- гамәлдәге инженерлык инфраструктурасы объектларын (тышкы су белән  
тәэмин итү, канализация, жылылык белән тәэмин итү, газ, электр белән тәэмин итү,  
телефонлаштыру һ.б.) капитал ремонтлау, шулай ук башкарыла торган эшләр (шул  
исәптән динамик йогынты) мәдәни мирас объектына йогынты ясамау шарты белән  
инженерлык инфраструктурасының яңа объектларын жир асты юлы белән салу;

- мәдәни мирас объектын саклап калуга, алардан файдалануга һәм аларны  
популярлаштыруга юнәлтелгән территорияне төзекләндерү;

- майданчыкларда традицион материалларны (кирпеч, таш, гранит һәм башка  
табигый материалларны, шулай ук табигый материалларны) куллану;

- тарихи мохит элементлары характеристикаларына жавап бирә торган аерым  
урнаштырылган яктырту жиһазларын куллану;

- яшелләндерү: агачларны яшелләндерү, агачларны санитар кисү,  
яшелләндерүнең яңа элементларын утырту;

- тарихи-шәһәр төзелеше мохитен саклап калу, мемориаль һәм архитектура-  
ансамбль мөнәсәбәтендә югалган тарихи элементларны (Россия Федерациясе  
халыкларының мәдәни мирас объектлары (тарих һәм мәдәният һәйкәлләре турында)  
2002 елның 25 июнендәге 73-ФЗ номерлы Федераль закон таләпләрен исәпкә алып,

аларны торгызу өчен кирәкле житәрлек фәнни мәгълүматлар булган очракта биналарны, корылмаларны, кече архитектура рәвешләрен, коймаларны) торгызу;

- мәдәни мирас объектының төп фасадында мәгълүмати язмалар һәм билгеләр урнаштыру беренче каттан да югары түгел;

- кулланучылар игътибарына «Кулланучылар хокукларын яклау турында» 1992 елның 07 февралендәге 2300-1 номерлы Федераль закон таләпләренә туры китерү өчен билгеләнгән тышкы мәгълүмат чараларын (вывескаларны) урнаштыру: эшчәнлек профиле, оешманың фирма исеме, аның урнашкан урыны (адресы) һәм эш режимы, индивидуаль эшкуарны дәүләт теркәве турында һәм аны теркәгән органның исеме турындагы мәгълүмат законнар нигезендә;

- тышкы мәгълүмат чаралары (вывескалар) биеклегә фриз биеклегеннән 2/3 артык булмашка тиеш, катлар тәрәзәләре арасына теге яки бу корылманы урнаштыру регламентлаштырыла.

Югарыда атап үтелгән барлык эшләр «Россия Федерациясе халыкларының мәдәни мирас объектлары (тарих һәм мәдәният һәйкәлләре) турында» 2002 елның 25 июнендәге 73-ФЗ номерлы Федераль закон таләпләре нигезендә башкарыла.

Татарстан Республикасы, Казан шәһәре, Нагорная урамы, 35 йорт адресы буенча урнашкан «Дьяченко утары», XIX гасыр, төбәк әһәмиятендәге мәдәни мирас объекты территориясе чикләрендә түбәндәгеләр **тыела:**

- капиталь төзелеш объектларын төзү һәм һәйкәл яисә капитал төзелеш объектларының ансамбле территориясендәге күләм-пространство характеристикаларын арттыру; мәдәни мирас объектын яисә аның аерым элементларын саклап калу, мәдәни мирас объектының тарихи-шәһәр төзелеше яисә табигый мохитен саклау эшләреннән тыш, жир, төзелеш, мелиоратив һәм башка эшләр башкару;

- кондиционерларның мәдәни мирас объектының фасадларында һәм түбәсендә, эре габаритлы антенналар һәм инженерлык жиһазларының башка элементларын урнаштыру;

- тышкы реклама чараларын урнаштыру;

- жир өсте ысулы белән инженерлык инфраструктурасы объектларын (тышкы су белән тәэмин итү, канализация, жылылык белән тәэмин итү, газ белән тәэмин итү, электр белән тәэмин итү, телефонлаштыру һ.б.) үткәрү;

- киосклар, павильоннар, лапаслар, кече архитектур формалар урнаштыру, югалганнарны торгыздан тыш;

- динамик йөкләнеш тудыручы технологияләргә (бәрмәле машиналардан куллану, кривошипно-шатунлы механизмнар, чүкечләр һәм бәрмә хәрәкәтнең башка механизмнарын куллану, мәдәни мирас объектына һәм аның әйләнә-тирәсендәге төзелешләргә күпсанлы машиналарны берьюлы куллану);

- мәдәни мирас объекты территориясен теләсә кайсы төрдәге һәм формадагы төзелеш, көнкүреш калдыклары белән чүпләү;

- агачларны кисү, санитар кисүләрдән тыш.

Татарстан Республикасы, Казан шәһәре, Нагорная урамы, 35 йорт адресы буенча  
урнашкан «Дьяченко утары», XIX гасыр, төбәк әһәмиятендәге мәдәни мирас  
объектының **сак предметы**

1. - Объектның урнашкан урыны һәм шәһәр төзелеше характеристикалары: Япеев урамы һәм Нагорная урамы киселешендә тарихи кызыл сызыкларда урнашкан;

- әйләнә-тирә мәдәни һәм табигый ландшафт структурасында, шәһәр кварталы композиция әһәмияте (роле);

- габаритлары, силуэт: вальма түбә астында турыпочмаклы күләм;

- кәрниз һәм түбә конегы буенча биеклек билгеләре;

2. Архитектура характеристикалары:

- һәйкәлнең күләм-киңлек композициясе: төзелеш датасына (XX гасыр башы); - композиция һәм һәйкәл фасадларының архитектур бизәлеше; биеклек характеристикалары: Нагорная урамы буенча ике катлы күләмнән Япеев урамы буенча өч катлы күләмгә кадәр рельеф үрчүен исәпкә алып; бинаның конфигурациясе: планда туры почмакка яқын, план буенча хужалык корымалары күләмнәрен киметә торган күләм;

- Түбә: конфигурация (форма) катлаулы вальм; конструкцияләренң материалы: буялган калай (сурик); түбә капламы характеры: фальц; кирпич мич торбалары чыгышы; парапет тумбалар һәм чик рәшәткәләре;

3. Япеев урам ыбуенча төп фасад (көнбатыш фасад):

- Ишек һәм тәрәзә уемнарының урнашкан урыны, формасы, размеры: үзәктә балкон (пыяла) ишекләре булган сигез тәрәзә уемы; үзәктә балкон (пыяла) ишекләре булган үзәк өлешнең өч күчәрләре; фасадның көньяк һәм төньяк яғыннан беренче кат яссылыгында ишек уемы һәм металл зонты булган үзәк өлешен кисеп чыгу белән бәйле булган ике тәрәзә күчәре; беренче катта икенче һәм өченче каттагы ялган тәрәзә уемнары булган фасадның хужалык (төньяк) өлешенең киметелгән өлеше һәм беренче каттагы челтәрле тәрәзә уемы күләмнән бер тәрәзә өлеше түбән.

- Ордер һәм декоратив элементларның урнашкан урыны, формасы, размеры, аларның материалы, башкарылу техникасы һәм декоратив бизәү характеры, балкон;

- Фасадның вертикаль бүленеше: - һәйкәл күләменең фланкировкасы һәм раскреповкасы; икенче катта рустацияле пилястрлар (квадровый руст); өченче катта чатларда һәм ярымтүгәрәкләргә ия вертикаль перспектив куышлы пилястрлар;

- Фасадның горизонталь бүленеше: - цоколь киселеше; беренче (цоколь) катның йозак ташы булган тәрәзә уемнарының штукатур (яссы) наличниклары;

катлар арасындагы һәм профильләштерелгән тягалар һәм пояслар; розеткалы ятучы (горизонталь) профильле тәрәзә филенкалары; икенче кат яссылыгында руст; профильле кәрнизне тәмамлаучы; тимпанда квадрат һәм турырочмаклы перспектив нишалы һәм ярымциркуль тәрәзә уемнары булган аттик; металл баганаларда челтәрле рәшәткә һәм өччатлы сегмент түшәмә белән металл балкон; фасадның декоратив бизәлеше (пластика); икенче һәм өченче катлар арасында вертикаль һәм горизонталь куышлардан һәм почмакларда изломалар булган филенка поясы; өченче катның колагы, триглифлары, йозак ташлары, нурлы төгәлләнгән сандрикалары булган профильле тәрәзә йөзлекләре; квадрат һәм туры почмаклы перспектив нишалы һәм металл парапетлы рәшәткәле парапетлы аттик; ишек уемы өстендәге металл зонт; «ананасный руст» мотивларында корылган (жилпәзәле) йомык ташлар һәм филенкалар белән икенче каттагы тәрәзә йөзлекләре;

#### 4. Ногорная урамы буенча төп фасад (көнъяк фасад):

- Тәрәзә һәм ишек уемнарының урнашкан урыны, формасы, размеры: яссы тоташтыргычлы биш тәрәзә күчәре; фасадның ишек уемлы һәм металл зонтлы үзәк өлешен бер күчәрле итеп кисеп алу; фасадның көнбатыш һәм көнчыгыш якларындагы ике тәрәзә күчәре буйлап уртада һәм көнчыгыш якларын кисеп чыгу белән бәйлә;

- Ордер һәм декоратив элементларның урнашкан урыны, формасы, размеры, аларның материалы, башкару техникасы һәм декоратив бизәлеш характеры;

- Фасадның үзәк үзәк күчәр бизәлешендәге вертикаль бүленеше: беренче катта руст пилястрлар (квадр руст); почмакларда һәм ярымтүгәрәкләрдә кирәге булган вертикаль перспектив куышлы пилястрлар;

- Фасадның горизонталь бүленеше: цоколь киселеше; катлар арасындагы һәм тәоозәләр арасындагы профильле тягалар һәм пояслар; почмакларда һәм ярымтүгәрәкләрдә изломалары булган ятучы (горизонталь) филенкалар; беренче кат яссылыгында - руст; профильле кәрниз; волюта мотивларында ике түгәрәк розеткалы тимпанда турыпочмаклы перспектив куышлы һәм ярымциркуль тәрәзә уемлы аттик.

- Фасадның декоратив бизәлеше (пластика): розеткалы профильле (перспективалы) тәрәзә асты филенкалары; беренче каттагы тәрәзәләрнең профильле наличниклары тезелеп киткән (жилгәргән) замк ташлар һәм филенкалар белән «ананасный руст» мотивларында; вертикаль һәм горизонталь куышлардан һәм почмакларында изломалар булган филенкалар арасындагы беренче һәм икенче катлар арасындагы катлар арасындагы катара пояс; икенче катның колаклы, триглифлы, йомык ташлы, сандриклы тәрәзәләренәң профильле йөзлекләре; квадрат һәм турыпочмаклы перспектив куышлы парапетлы тумбалар һәм металл парапетлы рәшәткәләр белән аттик; ишек уемы өстендәге скат түбәле металл зонт; ишек уемының декоратив бизәлеше (кисешле оклад);

#### 5. Кыек почмаклы ишегалды (өч өлешле) фасадлары (көнчыгыш һәм төньяк фасадлар):

- тәрәзә һәм ишекләренәң урнашкан урыны, размеры (реставрация тикшеренүләре нәтижәләре буенча билгеләргә); тәрәзә уемнарының формасы:



кыек тоташтыргычлар белән вертикаль-турыпочмаклы;

- Ордер һәм декоратив элементларның урнашкан урыны, формасы, размеры, аларның материалы, башкару техникасы;

- Фасадның вертикаль бүленеше: шома кирпич пилястрлар;

- Фасадның горизонталь бүленеше: цоколь киселеше; кат ара һәм тәрәзә астындагы профильле тягалар һәм пояслар; тәмамлаучы профильле кәрниз;

6. Фасад өслегенең бизэлеше төрлөрә: кирпич кладка буенча буяу; штукатурка буенча буяу; рустовкалау. Колористик чишелеш: аларны реставрация тикшеренүләре буенча билгеләргә;

7. Ишек һәм тәрәзә уемнарын тутырылышы: материал (агач); бизэлеш характеры (нурсыман тәмамланыш); переплет рәсеме (алты, сигез, тугыз - пыялалы); столяр тәрәзә тутырылышының колористик чишелеше (сурик); иярчен элементлар (авышлыклар, порталлар, тәрәзә янаклары); ишек уемнарын тутырылышы характеры һәм материалы (ике катлы);

8. Интерьерларның киңлек-планировка структурасы: капитал диварлар, терәкләр, яссы һәм гөмбәзле түшәмнәр чикләрендә;

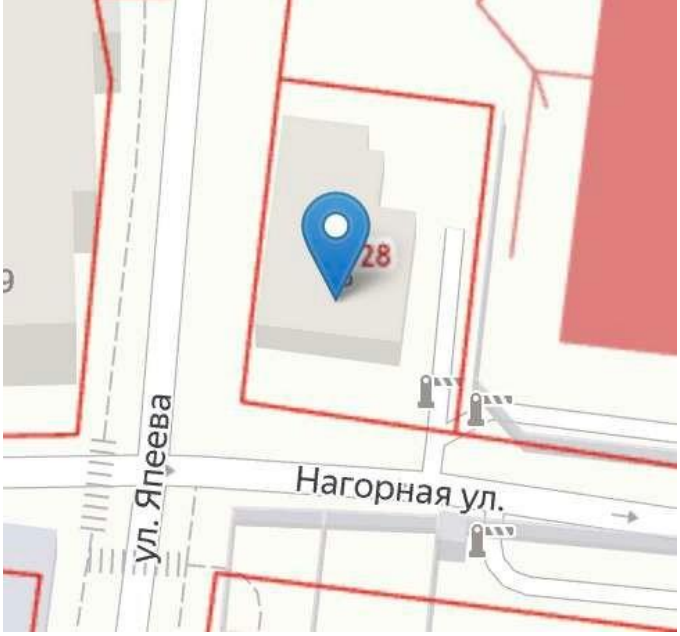

9. Конструктив элементлар: бут, тасма фундаментлары; агачтан төзелгән һәм киселгән; известь-ком эремәсендә зур үлчәмле керамик кирпичтән ясалган капитал кирпич диварлары;

10. Баскыч: урнашкан урыны, киңлек һәм конструктив чишелеш, архитектур-сәнгати бизэлеш; материал (чуен), металл, кирпич, гранит; башкару техникасы (литьё); чуен коя торган балясниктан агач профильле яки металл култыксалы ике маршы баскыч; баскычлар гранит;

11. Интерьерларның архитектур бизэлеше: диварларның һәм түшәмнәрнең декоратив бизэлеш элементлары (галтель кәрниз, сырлап ясалган розеткалар) белән бизәү: -баскыч маршы (баскычлар) һәм косоурлар; - цоколь каты.

\*Сак предметы объектны комплекслы тикшергәндә, шулай ук реставрация эшләрен башкару процессында төгәлләштерелергә һәм өстәмәләр кертелергә тиеш.

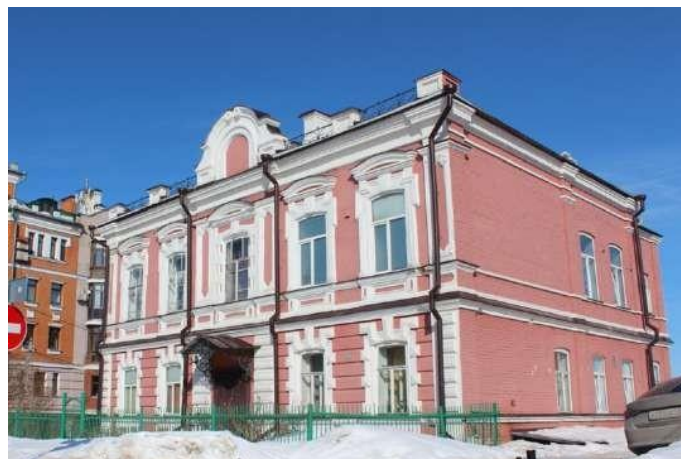
Татарстан Республикасы, Казан шәһәре, Нагорная урамы, 35 йорт адресы буенча урнашкан «Дьяченко утары», XIX гасыр, төбәк әһәмиятендәге мәдәни мирас объектының САК ПРЕДМЕТЫ ТАБЛИЦАСЫ

№ п/п	Сак предметы	Төп элементларның фотофиксациясе /график материаллар
1	2	3
1.	<p>Объектның урнашкан урыны һәм шәһәр төзелеше характеристикалары: Япеев урамы һәм Нагорная урамы киселешендә тарихи кызыл сызыкларда урнашкан; -әйләнә-тирә мәдәни һәм табигый ландшафт структурасында, шәһәр кварталы композиция әһәмияте (роле); - габаритлары, силуэт: вальма түбә астында турыпочмаклы күләм; - кәрниз һәм түбә конегы буенча биеклеп билгеләре;;</p>	 <p>1 рәсем. Объектның урнашкан урыны</p>  <p>2 рәсем. Төп фасадның архитектур-композиция чишелеше</p>

2. Архитектура характеристикалары: - -  
- Һәйкәлнең күләм-киңлек композициясе: төзелеш датасына (XX гасыр башы); - композиция һәм Һәйкәл фасадларының архитектур бизәлеше; биеклеп характеристикалары: Нагорная урамы буенча ике катлы күләмнән Япеев урамы буенча өч катлы күләмгә кадәр рельеф үрчүен исәпкә алып; бинаның конфигурациясе: планда туры почмакка яқын, план буенча хужалык корылмалары күләмнәрен киметә торган күләм;



3 рәсем. Япеев урамы буенча төп фасадның архитектур- композиция чишелеше

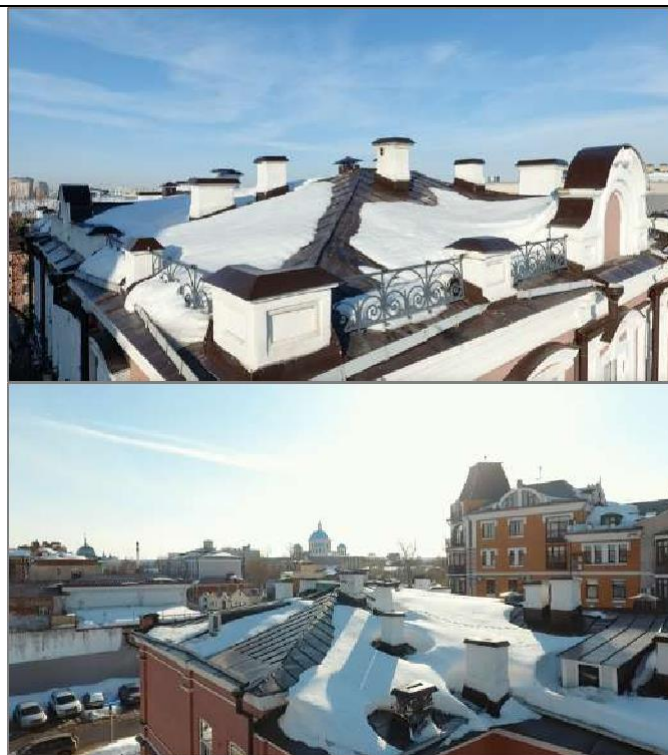


4 рәсем. Нагорная урамы буенча төп фасадның архитектур- композиция чишелеше



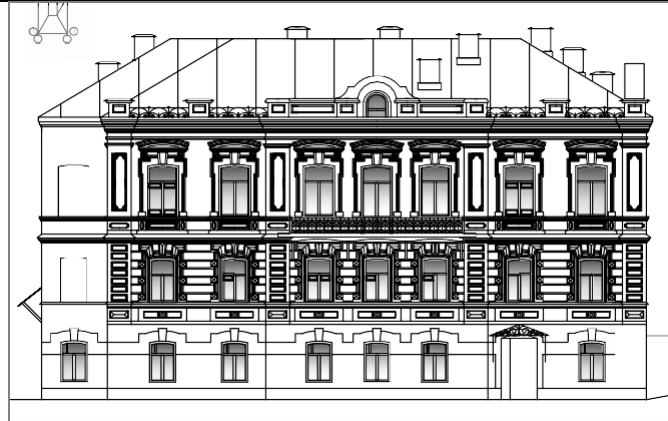
4 рәсем. Ишегалды фасадының архитектур- композиция чишелеше

-Түбә: конфигурация (форма)  
катлаулы вальм; конструкцияларнең  
материалы: буялган калай (сурик);  
түбә капламы характеры: фальц;  
кирпеч мич торбалары чыгышы;  
парапет тумбалар һәм чик  
рәшәткәләре;



6-7 рәсем. Вальм түбә, парапет тумбалар һәм рәшәткәләр,  
аттиклар, торбалар, су торбалары һәм улаклар.

3. Япеев урамы буенча төп фасад  
(көнбатыш фасад): - Ишек һәм тәрәзә  
уемнарының урнашкан урыны,  
формасы, размеры: үзәктә балкон  
(пыяла) ишекләре булган сигез тәрәзә  
уемы; үзәктә балкон (пыяла)  
ишекләре булган үзәк өлешнең өч  
күчәрләре; фасадның көньяк һәм  
төньяк ягыннан беренче кат  
ясылыгында ишек уемы һәм металл  
зонты булган үзәк өлешен кисеп чыгу  
белән бәйлә булган ике тәрәзә  
күчәре; беренче катта икенче һәм  
өчүнче каттагы ялган тәрәзә уемнары  
булган фасадның хужалык (төньяк)  
өлешенең киметелгән өлеше һәм  
беренче каттагы челтәрле тәрәзә  
уемы күләменнән бер тәрәзә өлеше  
түбән. - Ордер һәм декоратив  
элементларның урнашкан урыны,  
формасы, размеры, аларның  
материалы, башкарылу техникасы  
һәм декоратив бизәү характеры,  
балкон; - Фасадның вертикаль  
бүленеше: - һәйкәл күләменең  
фланкировкасы һәм раскреповкасы;  
икенче катта рустацияле пилястрлар  
(квадровый руст); өчүнче катта  
чатларда һәм ярымтүгәрәкләргә ия



8-9 рәсем. Япеев урамы буенча төп фасад (көнбатыш фасад)



вертикаль перспектив куышлы пилястрлар; - Фасадның горизонталь бүленеше: -цоколь киселеше; беренче (цоколь) катның йозак ташы булган тэрэзэ уемнарының штукатур (ясы) наличниклары; катлар арасындагы һәм профильләштерелгән тягалар һәм пояслар; розеткалы ятучы (горизонталь) профильле тэрэзэ филекалары; икенче кат яссылыгында руст; профильле кэрнизне тэмамлаучы; тимпанда квадрат һәм турырочмаклы перспектив нишалы һәм ярымциркуль тэрэзэ уемнары булган аттик;



10 рәсем. Уемлы 1әм филекалы пилястрлар. Раскреповка фланкировкасы



11 рәсем. Тимпанда квадрат һәм турырочмаклы перспектив нишалар һәм ярымциркуль тэрэзэ уемнары белән аттик; торбаларның кирпич чыгарылышлары; кэрнизне чагылдыручы; фасадның үзәк өч күчәрле раскреповкасы (балкон тэрэзэләре); почмакларда һәм ярымтүгэрәкләрдә кирәгеннән артык булган куышлар белән пилястралар фланкировкасы



12 рәсем. Уемы һәм филекалы пилястралар. Бинаны пилястра белән фланкировкалау

-металл баганаларда челтәрле рәшәткә һәм өч чатлы сегмент түшәмә белән металл балкон;

- фасадның декоратив бизэлеше (пластика); икенче һәм өченче катлар арасында вертикаль һәм горизонталь куышлардан һәм почмакларда сынган урыннаары булган филенка поясы; өченче катның колагы, триглифлары, йозак ташлары, нурлы төгәлләнгән сандрикалары булган профильле тәрәзә йөзлекләре; квадрат һәм туры почмаклы перспектив нишалы һәм металл парапетлы рәшәткәле парапетлы аттик; ишек уемы өстендәге металл зонт;



13 рәсем. Челтәрле рәшәткәле һәм металл баганаларда өч өлешле сегмент тоташтыргычлы металл балкон



14 рәсем. Металл баганаларда сегменты тоташтыргыч



15 рәсем. Беренче катның йомык ташлы тәрәзәсенен штукатур (ясы) йөзлегә. Ишек өстендә авыш түбәле металл зонт.



16 рәсем. Беренче катның йомык ташлы тәрәзәсенә штукатур (яссы) йөзлегә. Ишек өстендә авыш түбәле металл зонт.



17 рәсем. Икенче кат яссылыгы русты. Түгәрәк розеткалы яткан (горизонталь) профильле тәрәзә төбә уемнары. Тәрәзә төбәндәге профильле тягалар. Икенче кат яссылыгы рустовкасы

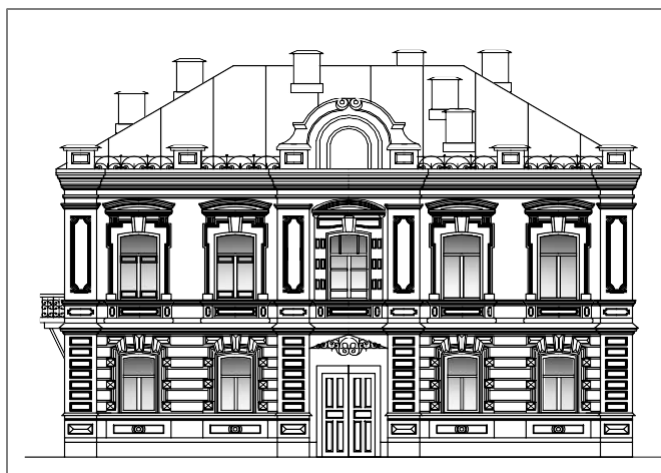


18 рәсем. "Ананаслы руст" мотивларында төзелгән (жилпәзәле) йомык ташлар һәм филенкалар салынган тәрәзә йөзлекләре. Беренче каттагы тәрәзә уемнарының йомык ташы

«ананаслы руст» мотивларында корылган (жилпәзәле) йомык ташлар һәм филенкалар белән икенче каттагы тәрәзә йөзлекләре;



4. Нагорная урамы буенча төп фасад (көнъяк фасад): - Тәрәзә һәм ишек уемнарының урнашкан урыны, формасы, размеры: яссы тоташтыргычлы биш тәрәзә күчәре; фасадның ишек уемлы һәм металл зонтлы үзәк өлешен бер күчәрле итеп кисеп алу; фасадның көнбатыш һәм көнчыгыш якларындагы ике тәрәзә күчәре буйлап уртада һәм көнчыгыш якларын кисеп чыгу белән бәйлә; - Ордер һәм декоратив элементларның урнашкан урыны, формасы, размеры, аларның материалы, башкару техникасы һәм декоратив бизәлеш характеры; - Фасадның үзәк үзәк күчәр бизәлешендәге вертикаль бүленеш: беренче катта руст пиләстрлар (квадр руст); почмакларда һәм ярымтүгәрәкләрдә кирәге булган вертикаль перспектив куышлы пиләстрлар; - Фасадның горизонталь бүленеш: цоколь киселеш; катлар арасындагы һәм тәозәләр арасындагы профильле тягалар һәм пояслар; почмакларда һәм ярымтүгәрәкләрдә изломалары булган ятучы (горизонталь) филенкалар; беренче кат яссылыгында - руст; профильле кәрниз; волнота мотивларында ике түгәрәк розеткалы тимпанда турыпочмаклы перспектив куышлы һәм ярымциркуль тәрәзә уемлы аттик. - Фасадның декоратив бизәлеш (пластика): розеткалы профильле (перспективалы) тәрәзә асты филенкалары; беренче каттагы тәрәзәләрнең профильле наличниклары тезелеп киткән (жилгәргән) замк ташлар һәм филенкалар белән «ананасный руст» мотивларында; вертикаль һәм горизонталь куышлардан һәм почмакларында изломалар булган филенкалар арасындагы беренче һәм икенче катлар арасындагы катлар арасындагы катара пояс; икенче катның колаклы, триглифлы, йомык ташлы, сандриклы тәрәзәләренең профильле йөзлекләре; квадрат һәм



19-20 рәсем. Нагорная урамы буенча төп фасад (көнъяк фасад)



21-22 рәсем. Фасадның декоратив бизәлеш (пластика)



турыпочмаклы перспектив куышлы парпетлы тумбалар һәм металл парпетлы рәшәткәләр белән аттик; ишек уемы өстендәге скат түбәле металл зонт; ишек уемының декоратив бизэлеше (киселешле оклад);



23 рәсем. Авыш түбәле металл зонт.  
Металлический зонт со скатной кровлей; Ишек кысасының декоратив бизэлеше



24 рәсем. «Ананас руст» мотивларында төзелгән (жилпәзәле) йомык ташлар һәм филенкалар салынган тәрәзә йөзлекләре



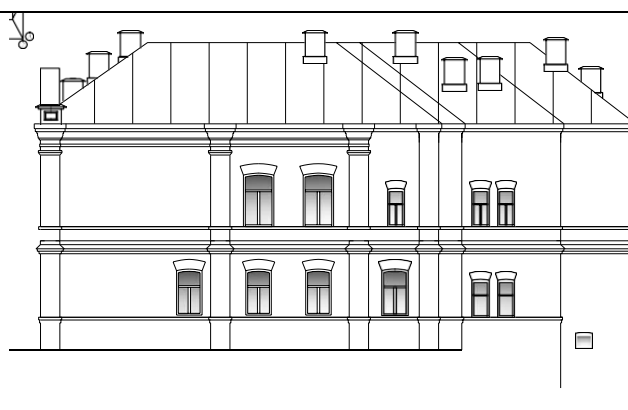
25 рәсем. Тәрәзә уемлы ярымциркуллы тәмамлаучы аттик, парпетлы рәшәткә, су үткәргеч улаклар һәм торбалар





26-27 рәсем. Ишек кысасының декоратив бизәлеше

5. Кыек почмаклы ишегалды (өч өлешле) фасадлары (көнчыгыш һәм төньяк фасадлар): -тәрәзә һәм ишекләрнең урнашкан урыны, размеры (реставрация тикшеренүләре нәтижәләре буенча билгеләргә); тәрәзә уемнарының формасы: кыек тоташтыргычлар белән вертикаль-турыпочмаклы; -Ордер һәм декоратив элементларның урнашкан урыны, формасы, размеры, аларның материалы, башкару техникасы; -Фасадның вертикаль бүленеше: шома кирпич пилястрлар; -Фасадның горизонталь бүленеше: цоколь киселеше; кат ара һәм тәрәзә астындагы профильле тягалар һәм пояслар; тәмамлаучы профильле кәрниз;



28 рәсем. Көнчыгыш фасад





29-30 рәсем. Көнчыгыш фасад; авыш тоташтыргыч кат ара һәм профильле тягалар һәм тәмамлаучы кәрниз. Кат ара профилжле тягалар. Һәйкәл почмагы авышлыгы

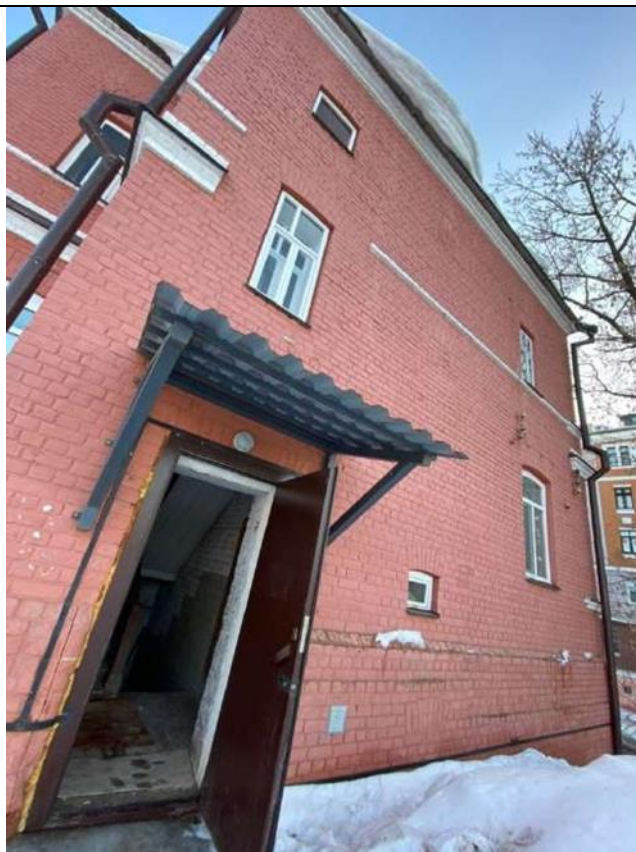






31-33 рәсем. Төньяк фасад

б. Фасад өслегенџ бизџлџше тџрлџре:  
кирпеч кладка буенча буяу;  
штукатурка буенча буяу;  
рустовкалау. Коористик карар:  
аларны реставрация тикшеренџлџре  
буенча билгелџргџ;



34 рџсем. Тџнџяк фасад



35 рџсем. Икенче һџм џченче катлардагы ялган тџрџзџлџр кџлџме  
тџбџн булган тџрџзџлџр, беренче катныџ пыяла тџрџзџлџре

7. Ишек һәм тәрәзә уемнарын тутырылышы: материал (агач); бизәләш характеры (нурсыман тәмамланыш); переплет рәсеме (алты, сигез, тугыз - паялалы); столяр тәрәзә тутырылышының колористик чишелеше (сурик); иярчен элементлар (авышлыклар, порталлар, тәрәзә яңаклары); ишек уемнарын тутырылышы характеры һәм материалы (ике катлы);

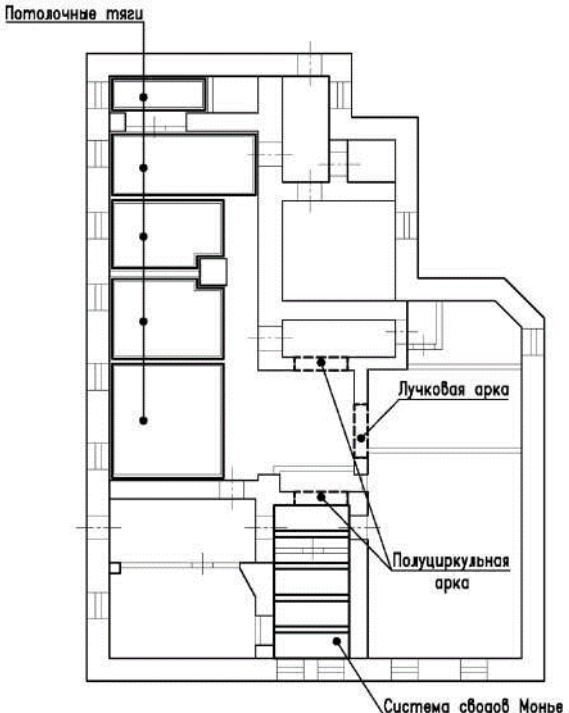



36 рәсем .Тәрәзә уемнары тутырылышы



37 рәсем. Тәрәзә; столяр тутырылыш раскладкасы



<p>8.</p>	<p>Интерьерларның киңлек-планировка структурасы: капитал диварлар, терәкләр, яссы һәм гөмбәзле түшәмнәр чикләрендә;</p>	<p>План схема цокольного этажа</p> 
<p>9.</p>	<p>Конструктив элементлар: бут, тасма фундаментлары; агачтан төзелгән һәм киселгән; известь-ком эремәсендә зур үлчәмле керамик кирпичтән ясалган капитал кирпич диварлары;</p>	 <p>39 рәсем.Менье гөмбәзләре</p>



10. Баскыч: урнашкан урыны, киңлек һәм конструктив чишелеш, архитектур-сәнгати бизәлеш; материал (чуен), металл, кирпич, гранит; башкару техникасы (литьё); чуен коя торган балясниктан агач профильле яки металл култыкчалы ике маршлы баскыч; баскычлар гранит;



40 рәсем. Чуен балясник

11. Интерьерларның архитектур бизэлеше: диварларның һәм түшәмнәрнең декоратив бизэлеш элементлары (галтель кәрниз, сырлап ясалган розеткалар) белән бизәү: -баскыч маршы (баскычлар) һәм косоурлар; - цоколь каты.



41 рәсем. Галтель кәрниз һәм әвәләп ясаган декор; профильны тягалар





42-43 рәсем. Түшәм тыгалары, баскыч маршы ясылыгындагы розетка



44 рәсем. Баскыч маршы ясылыгында түшәм тыгалары. Металл косоурлар буенча кат ара баскыч.



45-47 рәсем. Түшәмнең профильле тягалары

